



Estadística al día

Encuesta de población activa (EPA).
Tercer trimestre 2023

26 de Octubre de 2023

En el tercer trimestre 2023, la población ocupada en La Rioja sumó 145.800 personas, lo que significa una variación del 0,6 % en relación al mismo periodo de 2022. En cuanto a los parados, su número fue de 15.500 personas, presentando una evolución del 22 % anual.

Población de 16 y más años por sexo y relación con la actividad económica

	La Rioja					España				
	Trimestre actual	Var. sobre el trim. anterior		Var. sobre igual trim. año anterior		Trimestre actual	Var. sobre el trim. anterior		Var. sobre igual trim. año anterior	
		Diferencia	%	Diferencia	%		Diferencia	%	Diferencia	%
POBLACIÓN DE 16 AÑOS Y MÁS	268,7	1,0	0,4	3,4	1,3	40.600,5	207,9	0,5	631,4	1,6
Activos	161,3	2,8	1,8	3,7	2,3	24.121,0	301,8	1,3	595,1	2,5
- Ocupados	145,8	-0,9	-0,6	0,9	0,6	21.265,9	209,2	1,0	720,2	3,5
- Parados	15,5	3,7	31,4	2,8	22,0	2.855,2	92,7	3,4	-125,0	-4,2
Inactivos	107,4	-1,8	-1,6	-0,3	-0,3	16.479,5	-94,0	-0,6	36,3	0,2
Tasa de actividad	60,0	0,8	1,4	0,6	1,1	59,4	0,4	0,7	0,5	0,9
Tasa de paro	9,6	2,1	28,8	1,6	19,7	11,8	0,2	2,1	-0,8	-6,6
Tasa de actividad (16-64)	78,4	0,9	1,1	0,5	0,6	76,4	0,6	0,8	0,8	1,1
Tasa de paro (16-64)	9,7	2,1	28,0	1,6	20,1	11,9	0,2	2,1	-0,9	-6,9
Tasa de empleo (16-64)	70,8	-0,8	-1,2	-0,9	-1,2	67,3	0,4	0,5	1,4	2,1

NOTA: Valores absolutos en miles de personas.

La tasa de actividad en La Rioja se situó en el 60 %, frente al 59,4 % del conjunto nacional.

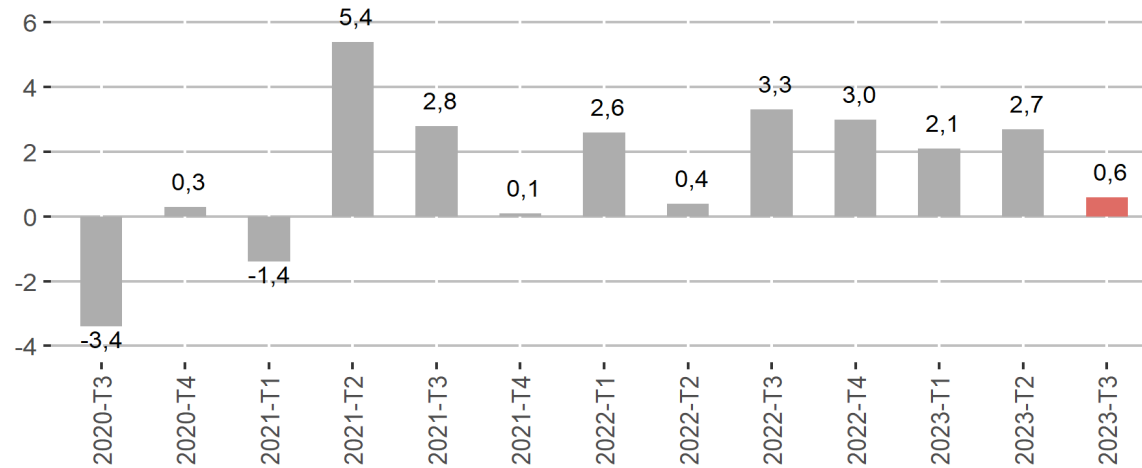
Por su parte, la tasa de paro se estableció en el 9,6 %, lo que supone 1,6 puntos de diferencia respecto al mismo trimestre del año anterior. A nivel nacional, esta tasa es del 11,8 %.

Si nos restringimos a la población de 16 a 64 años, la tasa de actividad alcanza un valor de 78,4 % (España 76,4 %). En cuanto a la tasa de paro, se fijó en un 9,7 % (España 11,9 %), al tiempo que la tasa de empleo fue del 70,8 % (España 67,3 %).

Ocupación

El número de ocupados ascendió a 145.800 personas en el último trimestre, un -0,6% en relación al periodo anterior. La tasa anual es del 0,6%. Por sexo, el empleo femenino varió un -0,6% anual y el masculino, un -0,6%.

Evolución del total de ocupados. Tasa Anual



Ocupados por sectores

	La Rioja					España				
	Trimestre actual	Var. sobre el trim. anterior		Var. sobre igual trim. año anterior		Trimestre actual	Var. sobre el trim. anterior		Var. sobre igual trim. año anterior	
		Diferencia	%	Diferencia	%		Diferencia	%	Diferencia	%
TOTAL OCUPADOS	145,8	-0,9	-0,6	0,9	0,6	21.265,9	209,2	1,0	720,2	3,5
Agricultura	7,6	-0,5	-6,2	0,3	4,1	701,9	-47,8	-6,4	-27,1	-3,7
Industria	41,0	0,6	1,5	-1,1	-2,6	2.824,9	98,8	3,6	15,1	0,5
Construcción	9,8	-1,9	-16,2	-0,3	-3,0	1.378,5	19,5	1,4	49,7	3,7
Servicios	87,4	0,9	1,0	2,0	2,3	16.360,6	138,7	0,9	682,5	4,4

NOTA: Valores absolutos en miles de personas.

Por sectores, hubo 7.600 ocupados en Agricultura (4,1 % anual), 41.000 en Industria (-2,6 %), 87.400 en Servicios (2,3 %) y 9.800 en Construcción (-3 %).

	Ocupados por tipo de jornada									
	La Rioja					España				
	Trimestre actual	Var. sobre el trim. anterior		Var. sobre igual trim. año anterior		Trimestre actual	Var. sobre el trim. anterior		Var. sobre igual trim. año anterior	
Diferencia		%	Diferencia	%	Diferencia		%	Diferencia	%	
OCUPADOS A TIEMPO COMPLETO	128,3	0,2	0,2	4,2	3,4	18.588,7	379,8	2,1	665,0	3,7
- Hombres	73,2	-1,8	-2,4	-1,2	-1,6	10.662,4	175,6	1,7	245,1	2,4
- Mujeres	55,1	2,0	3,8	5,4	10,9	7.926,3	204,1	2,6	419,9	5,6
OCUPADOS A TIEMPO PARCIAL	17,5	-1,1	-5,9	-3,3	-15,9	2.677,2	-170,6	-6,0	55,2	2,1
- Hombres	4,5	-0,1	-2,2	1,7	60,7	725,3	-45,1	-5,9	27,6	4,0
- Mujeres	13,0	-1,0	-7,1	-5,0	-27,8	1.951,9	-125,5	-6,0	27,6	1,4

NOTA: Valores absolutos en miles de personas.

El empleo a tiempo completo en este trimestre contó con 128.300 personas, un 3,4 % en relación al mismo trimestre del año anterior, mientras que los ocupados a tiempo parcial fueron 17.500, un -15,9 % anual.

	Asalariados por tipo de contrato									
	La Rioja					España				
	Trimestre actual	Var. sobre el trim. anterior		Var. sobre igual trim. año anterior		Trimestre actual	Var. sobre el trim. anterior		Var. sobre igual trim. año anterior	
Diferencia		%	Diferencia	%	Diferencia		%	Diferencia	%	
ASALARIADOS	122,0	-0,5	-0,4	-1,6	-1,3	18.119,7	266,0	1,5	716,5	4,1
- Con contrato indefinido	101,5	-2,1	-2,0	-0,8	-0,8	14.992,8	232,1	1,6	1.102,0	7,9
- Con contrato temporal	20,5	1,6	8,5	-0,7	-3,3	3.126,9	33,9	1,1	-385,5	-11,0

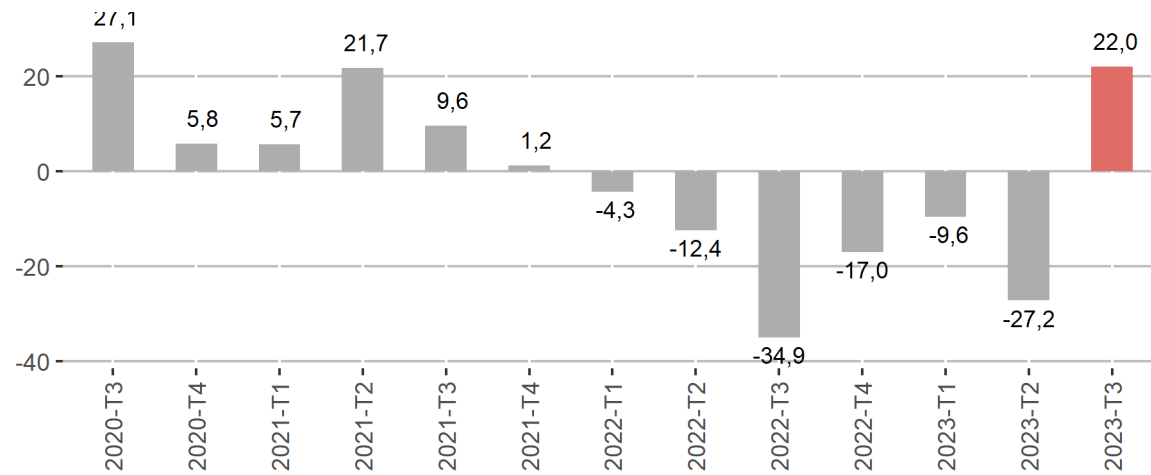
NOTA: Valores absolutos en miles de personas.

El total de asalariados fue de 122.000, lo que refleja un -1,3 % respecto a un año antes. Los que tienen contrato indefinido presentaron una tasa interanual del -0,8 % y los que disponen de contrato temporal, un -3,3 %.

Desempleo

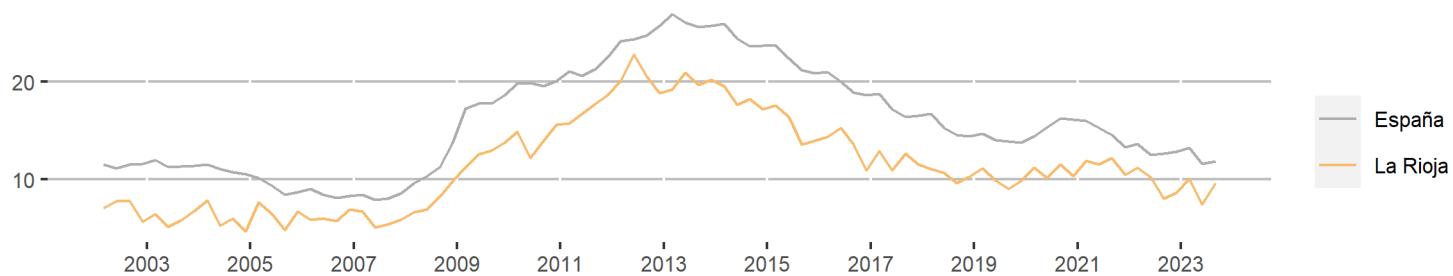
El paro afectó este trimestre a 15.500 personas. En términos relativos, la variación trimestral es del 31,4 % mientras que la tasa anual se situó en el 22 %.

Evolución del total de parados Tasa Anual



La tasa de paro fue del 9,6 %, frente a 7,5 % del trimestre anterior. Por sexo, la tasa femenina quedó establecida en el 11,9 %, mientras que la masculina en el 7,5 %.

Evolución de la tasa de paro



Los hogares que tenían a todos sus miembros activos en paro supusieron un 6 % del total. En España, un 6,6 %. Además, en un 85,2 % del total de los hogares todos sus miembros activos estaban ocupados, situándose la media nacional en un 82,4 %.

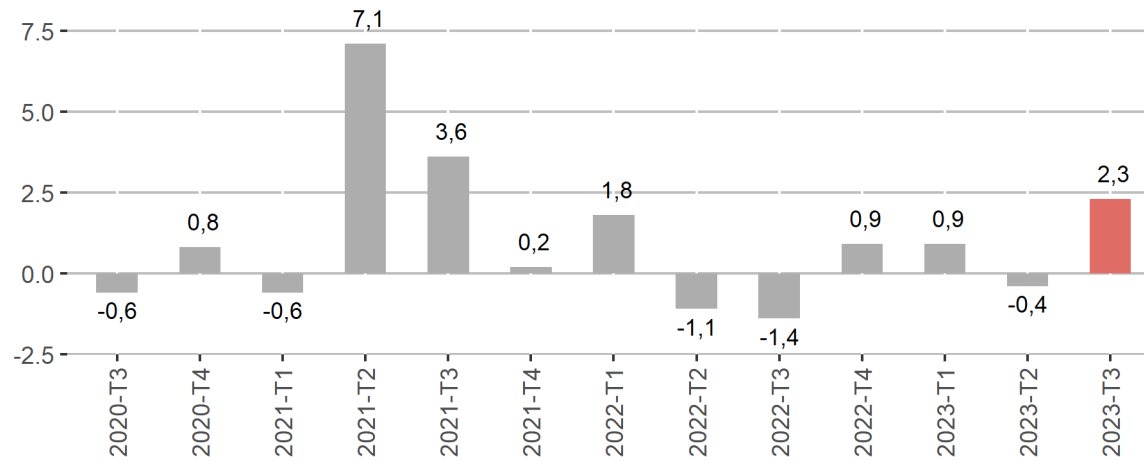
Incidencia del desempleo en los hogares

	La Rioja	España
Todos los activos son parados (%)	6,0	6,6
Al menos la mitad de los activos son parados (%)	11,0	14,2
Todos los activos son ocupados (%)	85,2	82,4

Población activa

La población activa está formada por 161.300 personas en el tercer trimestre 2023, de las que 84.000 son hombres y 77.300 mujeres. La tasa de variación anual de los activos es del 2,3 %, mientras que la trimestral se fija en el 1,8 %.

Evolución del total de activos. Tasa Anual



La tasa de actividad es igual al 60 %, alcanzando el 64 % la tasa masculina, mientras que la femenina se queda en el 56,2 %.

Nacionalidad

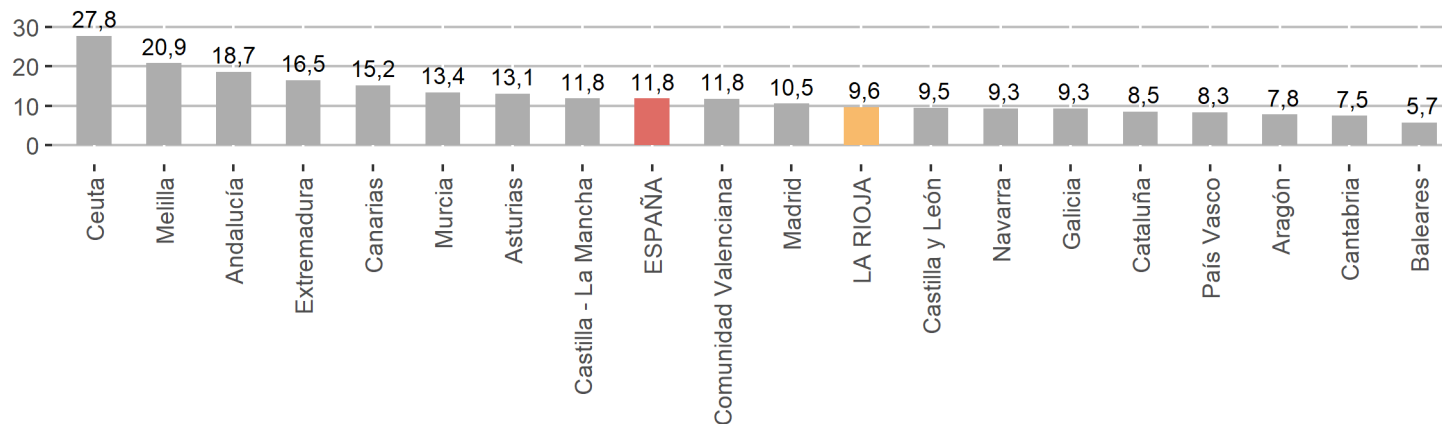
	Población según nacionalidad y relación con la actividad económica					
	Españoles			Extranjeros		
	Trimestre actual	Var. (%) Trimestral	Var. (%) Anual	Trimestre actual	Var. (%) Trimestral	Var. (%) Anual
POBLACIÓN DE 16 AÑOS Y MÁS	234,3	0,2	0,6	34,4	1,5	6,2
Activos	134,9	2,0	0,4	26,4	0,8	13,3
- Ocupados	123,5	-0,3	-1,5	22,4	-1,8	14,9
- Parados	11,4	35,7	28,1	4,0	17,6	5,3
Inactivos	99,4	-2,1	0,8	8,0	3,9	-12,1
Tasa de actividad	57,6	1,8	-0,1	76,7	-0,9	6,6
Tasa de paro	8,5	33,5	28,3	15,4	17,8	-5,5

NOTA: Valores absolutos en miles de personas.

Entre los españoles, la tasa de actividad se situó en el 57,6 %, mientras que la tasa de paro fue del 8,5 %. Para el colectivo extranjero, estas tasas fueron del 76,7 % y 15,4 %, respectivamente.

Comunidades Autónomas

Tasa de paro por Comunidad Autónoma



Entre las comunidades que presentan menor tasa de paro se encuentran Baleares (5,7 %), Cantabria (7,5 %) y Aragón (7,8 %).

	Relación con la actividad económica por sexo y CCAA											
	Ambos sexos				Hombres				Mujeres			
	Ocupados	Parados	Tasa actividad	Tasa paro	Ocupados	Parados	Tasa actividad	Tasa paro	Ocupados	Parados	Tasa actividad	Tasa paro
ESPAÑA	21.265,9	2.855,2	59,4	11,8	11.387,7	1.301,8	64,4	10,3	9.878,2	1.553,4	54,7	13,6
Andalucía	3.376,3	775,2	57,7	18,7	1.861,1	361,8	63,3	16,3	1.515,2	413,4	52,3	21,4
Aragón	596,6	50,3	58,2	7,8	321,8	22,1	63,3	6,4	274,8	28,2	53,3	9,3
Asturias	398,3	60,0	51,7	13,1	205,2	26,6	55,1	11,5	193,1	33,4	48,6	14,7
Baleares	675,5	41,0	67,2	5,7	354,3	21,0	71,0	5,6	321,1	19,9	63,5	5,8
Canarias	997,8	179,2	59,1	15,2	542,8	82,6	64,1	13,2	455,0	96,6	54,3	17,5
Cantabria	260,1	21,0	55,8	7,5	139,2	9,1	60,8	6,2	120,9	11,9	51,0	9,0
Castilla y León	1.019,4	106,6	55,2	9,5	555,4	48,5	60,3	8,0	464,1	58,1	50,3	11,1
Castilla - La Mancha	902,4	121,3	59,3	11,8	516,9	52,7	65,9	9,2	385,5	68,6	52,7	15,1
Cataluña	3.716,4	345,4	62,1	8,5	1.936,5	170,4	66,5	8,1	1.779,9	175,0	57,9	8,9
Comunidad Valenciana	2.321,3	310,2	59,8	11,8	1.255,0	136,4	65,2	9,8	1.066,3	173,8	54,8	14,0
Extremadura	421,7	83,4	56,7	16,5	238,0	38,2	63,0	13,8	183,7	45,2	50,6	19,7
Galicia	1.144,4	117,2	53,6	9,3	596,6	54,9	58,0	8,4	547,8	62,2	49,6	10,2
Madrid	3.285,9	386,8	63,3	10,5	1.711,4	159,6	68,0	8,5	1.574,5	227,2	59,1	12,6
Murcia	671,1	103,8	60,5	13,4	374,4	48,1	66,4	11,4	296,7	55,7	54,7	15,8
Navarra	299,0	30,6	59,5	9,3	158,3	15,7	63,8	9,0	140,7	14,9	55,3	9,6
País Vasco	974,8	88,5	57,2	8,3	509,7	39,0	61,5	7,1	465,1	49,5	53,3	9,6
LA RIOJA	145,8	15,5	60,0	9,6	77,7	6,3	64,0	7,5	68,1	9,2	56,2	11,9
Ceuta	30,0	11,6	63,6	27,8	17,7	4,7	67,6	21,1	12,3	6,8	59,5	35,7
Melilla	29,0	7,7	57,8	20,9	15,7	4,0	63,8	20,3	13,3	3,7	52,1	21,6

NOTA: Valores absolutos en miles de personas.

Las comunidades con una evolución anual más favorable de empleo son Ceuta (6,8 %), Comunidad Valenciana (5,9 %) y Canarias (5,3 %). En el extremo opuesto, destacan Melilla (-7,1 %), Castilla y León (-0,3 %) y Extremadura (0,1 %).

Por lo que respecta al paro, las comunidades con las bajadas más acusadas son Castilla - La Mancha (-17 %), Aragón (-13,7 %) y Galicia (-13,1 %).

Movilidad en relación a la actividad laboral (flujos)

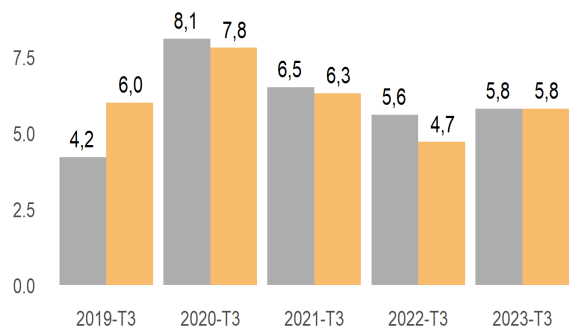
Movilidad en relación con la actividad laboral								
Clasif. en trim. anterior	La Rioja - Clasif. en trim. actual				España - Clasif. en trim. actual			
	TOTAL	Ocupados	Parados	Inactivos	TOTAL	Ocupados	Parados	Inactivos
TOTAL	100	54,3	5,8	40,0	100	52,4	7,0	40,6
Ocupados	100	94,3	3,4	2,3	100	94,1	3,0	2,9
Parados	100	24,8	53,7	21,5	100	25,3	52,8	21,9
Inactivos	100	4,9	3,7	91,4	100	3,7	4,6	91,6
No consta	100			100,0	100	6,1	2,6	91,3

El 94,3 % de los ocupados del trimestre anterior siguen estando ocupados en el actual, mientras que un 3,4 % ha pasado a situación de parados y un 2,3 % a inactivos.

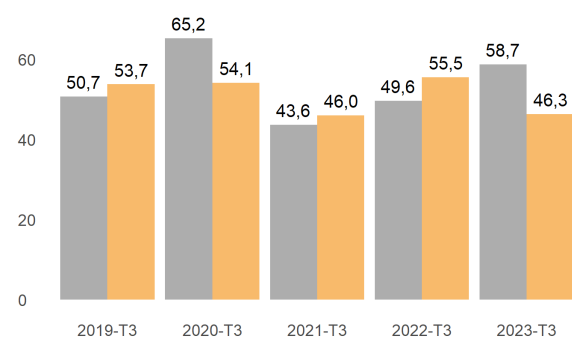
El 53,7 % de los parados del trimestre anterior continúan parados en el tercer trimestre 2023, un 24,8 % pasan a estar ocupados y el 21,5 % pasa a inactivos.

Respecto a la inactividad, el 91,4 % tienen la misma situación el trimestre anterior que en el actual, el 3,7 % ahora está parado y el 4,9 % es ocupado.

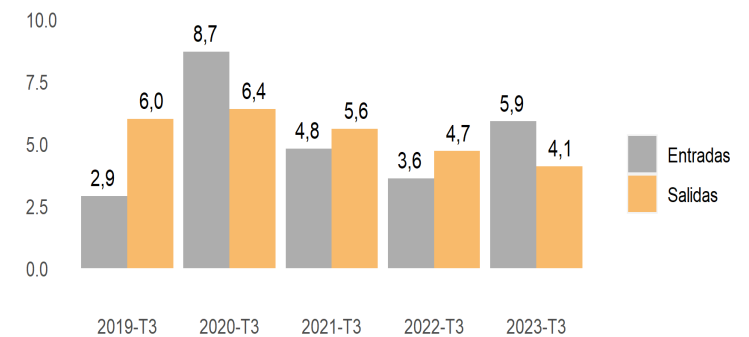
Flujo de personas (porcentaje) que entran y salen de la ocupación cada trimestre



Flujo de personas (porcentaje) que entran y salen del desempleo cada trimestre



Flujo de personas (porcentaje) que entran y salen de la actividad cada trimestre



Se puede acceder a la última información disponible de la Encuesta de Población Activa (EPA) en la siguiente dirección del Instituto de Estadística de La Rioja:

www.larioja.org/epa

Fuente:



Consulta y descarga los principales indicadores económicos coyunturales disponibles en nuestra página web:

www.larioja.org/indicadores-coyunturales

www.larioja.org/estadistica

 @riojastat