



# Estadística al día

Encuesta de población activa (EPA).  
Segundo trimestre 2023

27 de Julio de 2023

En el segundo trimestre 2023, la población ocupada en La Rioja sumó 146.700 personas, lo que significa una variación del 2,7 % en relación al mismo periodo de 2022. En cuanto a los parados, su número fue de 11.800 personas, presentando una evolución del -27,2 % anual.

	Población de 16 y más años por sexo y relación con la actividad económica									
	La Rioja					España				
	Trimestre actual	Var. sobre el trim. anterior		Var. sobre igual trim. año anterior		Trimestre actual	Var. sobre el trim. anterior		Var. sobre igual trim. año anterior	
		Diferencia	%	Diferencia	%		Diferencia	%	Diferencia	%
POBLACIÓN DE 16 AÑOS Y MÁS	267,7	0,1	0,0	3,7	1,4	40.392,6	118,6	0,3	559,5	1,4
Activos	158,5	-1,0	-0,6	-0,6	-0,4	23.819,2	238,7	1,0	431,8	1,8
- Ocupados	146,7	3,3	2,3	3,8	2,7	21.056,7	603,9	3,0	588,7	2,9
- Parados	11,8	-4,2	-26,2	-4,4	-27,2	2.762,5	-365,3	-11,7	-156,9	-5,4
Inactivos	109,2	1,1	1,0	4,3	4,1	16.573,5	-120,0	-0,7	127,8	0,8
Tasa de actividad	59,2	-0,4	-0,6	-1,1	-1,8	59,0	0,4	0,7	0,3	0,4
Tasa de paro	7,5	-2,6	-25,8	-2,7	-26,8	11,6	-1,7	-12,5	-0,9	-7,1
Tasa de actividad (16-64)	77,6	-0,5	-0,7	-1,1	-1,4	75,8	0,6	0,8	0,4	0,6
Tasa de paro (16-64)	7,6	-2,6	-25,8	-2,8	-26,6	11,7	-1,7	-12,7	-0,9	-7,2
Tasa de empleo (16-64)	71,7	1,6	2,3	1,2	1,6	67,0	1,8	2,7	1,1	1,6

NOTA: Valores absolutos en miles de personas.

La tasa de actividad en La Rioja se situó en el 59,2 %, frente al 59 % del conjunto nacional.

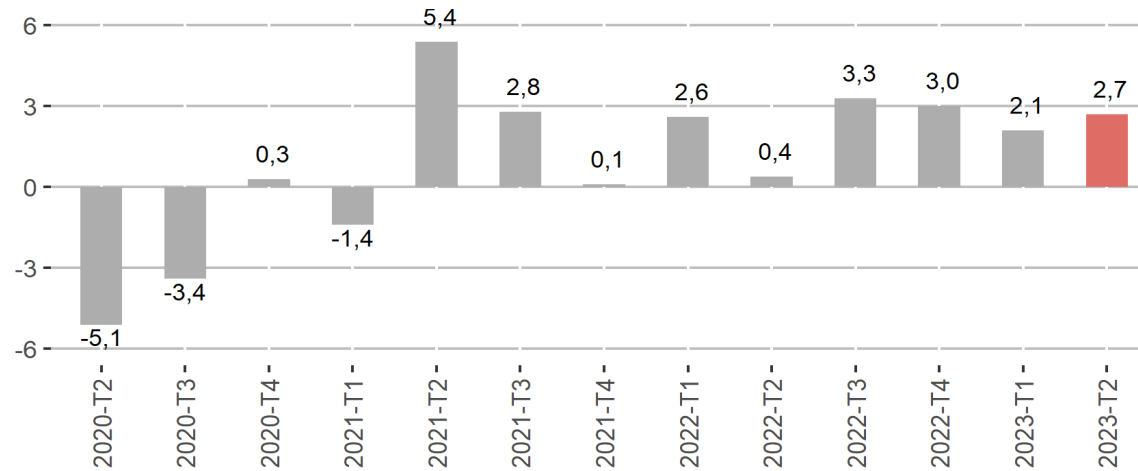
Por su parte, la tasa de paro se estableció en el 7,5 %, lo que supone -2,7 puntos de diferencia respecto al mismo trimestre del año anterior. A nivel nacional, esta tasa es del 11,6 %.

Si nos restringimos a la población de 16 a 64 años, la tasa de actividad alcanza un valor de 77,6 % (España 75,8 %). En cuanto a la tasa de paro, se fijó en un 7,6 % (España 11,7 %), al tiempo que la tasa de empleo fue del 71,7 % (España 67 %).

## Ocupación

El número de ocupados ascendió a 146.700 personas en el último trimestre, un 2,3% en relación al periodo anterior. La tasa anual es del 2,7%. Por sexo, el empleo femenino varió un 0% anual y el masculino, un -5%.

**Evolución del total de ocupados. Tasa Anual**



### Ocupados por sectores

	La Rioja					España				
	Trimestre actual	Var. sobre el trim. anterior		Var. sobre igual trim. año anterior		Trimestre actual	Var. sobre el trim. anterior		Var. sobre igual trim. año anterior	
		Diferencia	%	Diferencia	%		Diferencia	%	Diferencia	%
TOTAL OCUPADOS	146,7	3,3	2,3	3,8	2,7	21.056,7	603,9	3,0	588,7	2,9
Agricultura	8,1	0,6	8,0	1,2	17,4	749,7	1,5	0,2	-39,6	-5,0
Industria	40,4	0,6	1,5	-0,9	-2,2	2.726,1	-64,5	-2,3	-50,5	-1,8
Construcción	11,7	0,8	7,3	2,0	20,6	1.359,0	60,9	4,7	20,8	1,6
Servicios	86,5	1,3	1,5	1,5	1,8	16.221,9	606,0	3,9	658,0	4,2

NOTA: Valores absolutos en miles de personas.

Por sectores, hubo 8.100 ocupados en Agricultura (17,4 % anual), 40.400 en Industria (-2,2 %), 86.500 en Servicios (1,8 %) y 11.700 en Construcción (20,6 %).

	Ocupados por tipo de jornada									
	La Rioja					España				
	Trimestre actual	Var. sobre el trim. anterior		Var. sobre igual trim. año anterior		Trimestre actual	Var. sobre el trim. anterior		Var. sobre igual trim. año anterior	
Diferencia		%	Diferencia	%	Diferencia		%	Diferencia	%	
OCUPADOS A TIEMPO COMPLETO	128,1	2,5	2,0	7,2	6,0	18.208,9	561,5	3,2	559,1	3,2
- Hombres	75,0	0,2	0,3	2,2	3,0	10.486,8	276,7	2,7	256,9	2,5
- Mujeres	53,1	2,3	4,5	5,1	10,6	7.722,2	284,8	3,8	302,4	4,1
OCUPADOS A TIEMPO PARCIAL	18,6	0,8	4,5	-3,5	-15,8	2.847,8	42,5	1,5	29,5	1,0
- Hombres	4,6	1,9	70,4	1,6	53,3	770,4	55,5	7,8	23,7	3,2
- Mujeres	14,0	-1,1	-7,3	-5,1	-26,7	2.077,4	-13,0	-0,6	5,8	0,3

NOTA: Valores absolutos en miles de personas.

El empleo a tiempo completo en este trimestre contó con 128.100 personas, un 6 % en relación al mismo trimestre del año anterior, mientras que los ocupados a tiempo parcial fueron 18.600, un -15,8 % anual.

	Asalariados por tipo de contrato									
	La Rioja					España				
	Trimestre actual	Var. sobre el trim. anterior		Var. sobre igual trim. año anterior		Trimestre actual	Var. sobre el trim. anterior		Var. sobre igual trim. año anterior	
Diferencia		%	Diferencia	%	Diferencia		%	Diferencia	%	
ASALARIADOS	122,5	3,4	2,9	0,4	0,3	17.853,7	505,4	2,9	549,8	3,2
- Con contrato indefinido	103,6	3,7	3,7	5,6	5,7	14.760,7	410,1	2,9	1.314,2	9,8
- Con contrato temporal	18,9	-0,4	-2,1	-5,2	-21,6	3.093,0	95,3	3,2	-764,4	-19,8

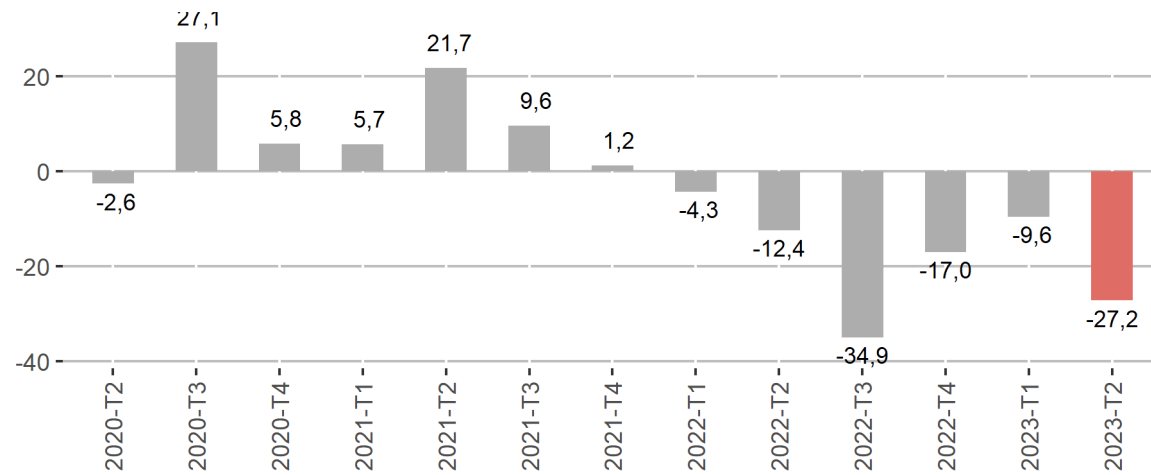
NOTA: Valores absolutos en miles de personas.

El total de asalariados fue de 122.500, lo que refleja un 0,3 % respecto a un año antes. Los que tienen contrato indefinido presentaron una tasa interanual del 5,7 % y los que disponen de contrato temporal, un -21,6 %.

## Desempleo

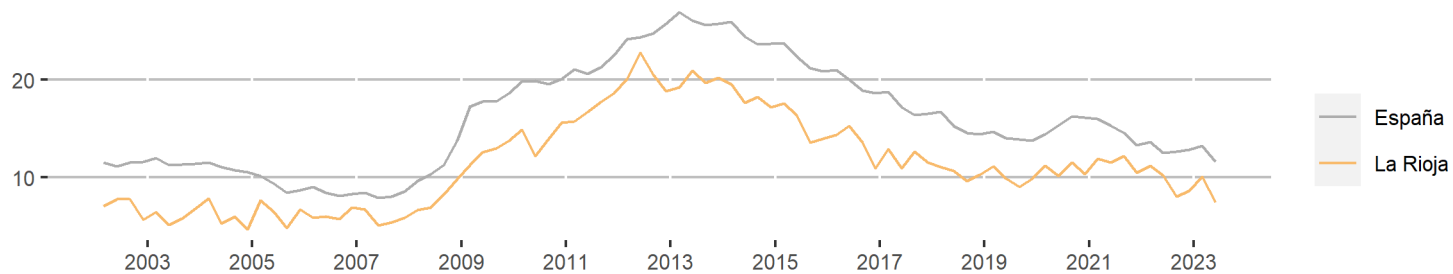
El paro afectó este trimestre a 11.800 personas. En términos relativos, la variación trimestral es del -26,2% mientras que la tasa anual se situó en el -27,2%.

### Evolución del total de parados Tasa Anual



La tasa de paro fue del 7,5%, frente al 10,1% del trimestre anterior. Por sexo, la tasa femenina quedó establecida en el 9,3%, mientras que la masculina en el 5,8%.

### Evolución de la tasa de paro



Los hogares que tenían a todos sus miembros activos en paro supusieron un 3,8 % del total. En España, un 6,6 %. Además, en un 88,6 % del total de los hogares todos sus miembros activos estaban ocupados, situándose la media nacional en un 82,8 %.

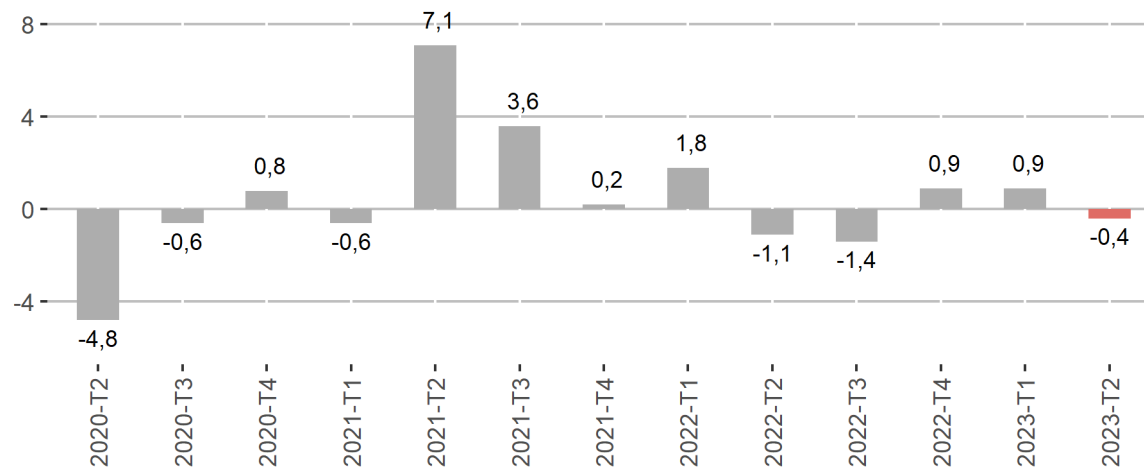
#### Incidencia del desempleo en los hogares

	La Rioja	España
Todos los activos son parados (%)	3,8	6,6
Al menos la mitad de los activos son parados (%)	8,1	14,1
Todos los activos son ocupados (%)	88,6	82,8

## Población activa

La población activa está formada por 158.500 personas en el segundo trimestre 2023, de las que 84.500 son hombres y 74.000 mujeres. La tasa de variación anual de los activos es del -0,4 %, mientras que la trimestral se fija en el -0,6 %.

### Evolución del total de activos. Tasa Anual



La tasa de actividad es igual al 59,2 %, alcanzando el 64,3 % la tasa masculina, mientras que la femenina se queda en el 54,3 %.

## Nacionalidad

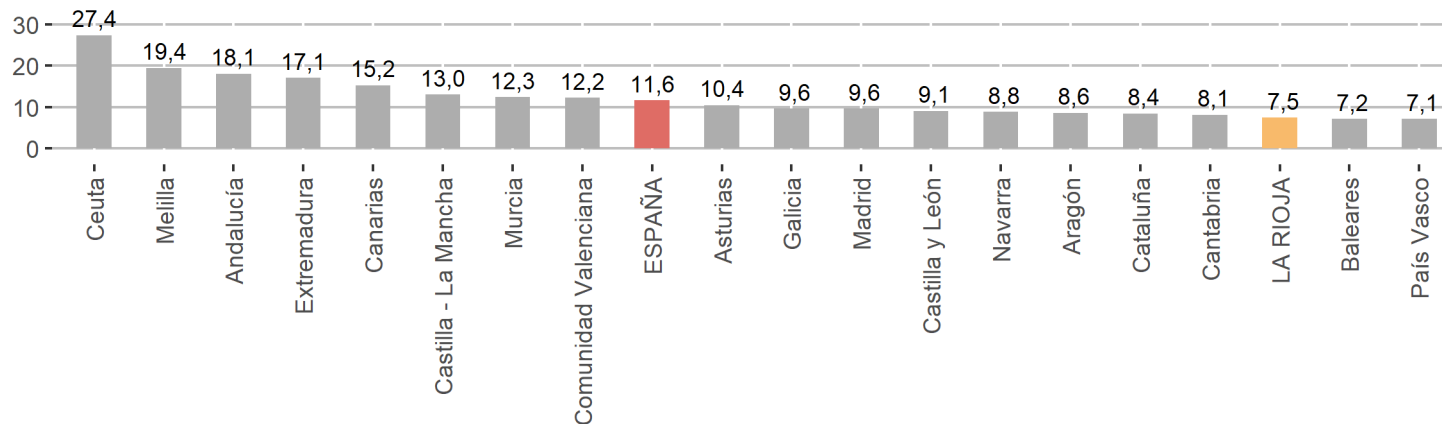
	Población según nacionalidad y relación con la actividad económica					
	Españoles			Extranjeros		
	Trimestre actual	Var.(%) Trimestral	Var.(%) Anual	Trimestre actual	Var.(%) Trimestral	Var.(%) Anual
POBLACIÓN DE 16 AÑOS Y MÁS	233,8	-0,2	0,6	33,9	1,5	6,9
Activos	132,3	0,0	-2,7	26,2	-3,7	13,4
- Ocupados	123,9	1,6	-0,7	22,8	6,5	26,0
- Parados	8,4	-18,4	-25,0	3,4	-41,4	-32,0
Inactivos	101,5	-0,4	5,3	7,7	24,2	-10,5
Tasa de actividad	56,6	0,2	-3,4	77,4	-4,8	6,1
Tasa de paro	6,3	-18,4	-22,9	13,1	-38,4	-39,8

NOTA: Valores absolutos en miles de personas.

Entre los españoles, la tasa de actividad se situó en el 56,6 %, mientras que la tasa de paro fue del 6,3 %. Para el colectivo extranjero, estas tasas fueron del 77,4 % y 13,1 %, respectivamente.

## Comunidades Autónomas

Tasa de paro por Comunidad Autónoma



Entre las comunidades que presentan menor tasa de paro se encuentran País Vasco (7,1 %), Baleares (7,2 %) y La Rioja (7,5 %).

	Relación con la actividad económica por sexo y CCAA											
	Ambos sexos				Hombres				Mujeres			
	Ocupados	Parados	Tasa actividad	Tasa paro	Ocupados	Parados	Tasa actividad	Tasa paro	Ocupados	Parados	Tasa actividad	Tasa paro
ESPAÑA	21.056,7	2.762,5	59,0	11,6	11.257,1	1.277,4	63,9	10,2	9.799,6	1.485,0	54,3	13,2
Andalucía	3.380,1	744,6	57,5	18,1	1.862,5	335,0	62,7	15,2	1.517,6	409,6	52,5	21,2
Aragón	594,6	55,9	58,7	8,6	322,7	19,7	63,3	5,7	271,9	36,2	54,3	11,8
Asturias	399,4	46,6	50,4	10,4	205,1	20,9	53,9	9,3	194,2	25,7	47,3	11,7
Baleares	640,3	49,3	65,0	7,2	332,6	24,9	68,1	7,0	307,7	24,4	62,0	7,4
Canarias	999,1	179,8	59,4	15,2	547,9	82,2	64,8	13,0	451,1	97,6	54,1	17,8
Cantabria	255,8	22,6	55,4	8,1	135,8	8,8	59,6	6,1	120,0	13,8	51,5	10,3
Castilla y León	1.010,4	100,7	54,6	9,1	552,3	47,5	60,1	7,9	458,1	53,2	49,3	10,4
Castilla - La Mancha	890,5	133,2	59,5	13,0	505,7	58,6	65,6	10,4	384,8	74,6	53,4	16,2
Cataluña	3.654,0	336,8	61,5	8,4	1.895,8	176,6	66,0	8,5	1.758,2	160,2	57,3	8,3
Comunidad Valenciana	2.240,6	311,3	58,5	12,2	1.210,0	147,6	63,9	10,9	1.030,6	163,8	53,3	13,7
Extremadura	416,6	85,6	56,4	17,1	237,7	36,6	62,5	13,3	178,9	49,0	50,5	21,5
Galicia	1.130,2	119,7	53,2	9,6	584,7	57,2	57,2	8,9	545,5	62,5	49,6	10,3
Madrid	3.301,6	349,2	63,4	9,6	1.714,4	148,7	68,3	8,0	1.587,3	200,5	59,0	11,2
Murcia	664,9	93,7	59,5	12,3	369,7	47,5	65,9	11,4	295,2	46,2	53,3	13,5
Navarra	296,2	28,5	58,8	8,8	157,3	13,6	63,0	8,0	138,9	14,9	54,8	9,7
País Vasco	977,6	75,0	57,0	7,1	510,6	39,2	61,9	7,1	467,0	35,9	52,4	7,1
LA RIOJA	146,7	11,8	59,2	7,5	79,6	4,9	64,3	5,8	67,1	6,9	54,3	9,3
Ceuta	29,1	11,0	61,3	27,4	16,9	4,3	65,6	20,4	12,2	6,6	57,0	35,3
Melilla	29,1	7,0	56,7	19,4	16,0	3,6	61,7	18,6	13,2	3,4	51,7	20,4

NOTA: Valores absolutos en miles de personas.

Las comunidades con una evolución anual más favorable de empleo son Canarias (5,2 %), País Vasco (4,6 %) y Baleares (4,6 %). En el extremo opuesto, destacan Ceuta (-4 %), Melilla (-0,7 %) y Castilla y León (0,3 %).

Por lo que respecta al paro, las comunidades con las bajadas más acusadas son La Rioja (-27,2 %), Melilla (-27,1 %) y Baleares (-21,4 %).



## Movilidad en relación a la actividad laboral (flujos)

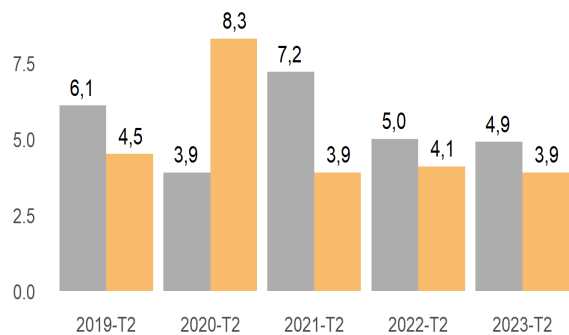
Movilidad en relación con la actividad laboral								
Clasif. en trim. anterior	La Rioja - Clasif. en trim. actual				España - Clasif. en trim. actual			
	TOTAL	Ocupados	Parados	Inactivos	TOTAL	Ocupados	Parados	Inactivos
TOTAL	100	54,8	4,4	40,8	100	52,1	6,8	41,0
Ocupados	100	96,1	2,3	1,7	100	95,7	2,3	2,0
Parados	99	32,2	43,2	24,0	100	27,9	52,6	19,5
Inactivos	100	2,3	2,1	95,7	100	3,3	4,0	92,7
No consta	100			100,0	100	6,1	4,7	89,3

El 96,1 % de los ocupados del trimestre anterior siguen estando ocupados en el actual, mientras que un 2,3 % ha pasado a situación de parados y un 1,7 % a inactivos.

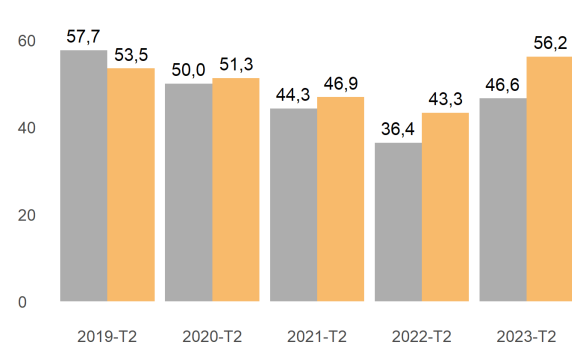
El 43,2 % de los parados del trimestre anterior continúan parados en el segundo trimestre 2023, un 32,2 % pasan a estar ocupados y el 24 % pasa a inactivos.

Respecto a la inactividad, el 95,7 % tienen la misma situación el trimestre anterior que en el actual, el 2,1 % ahora está parado y el 2,3 % es ocupado.

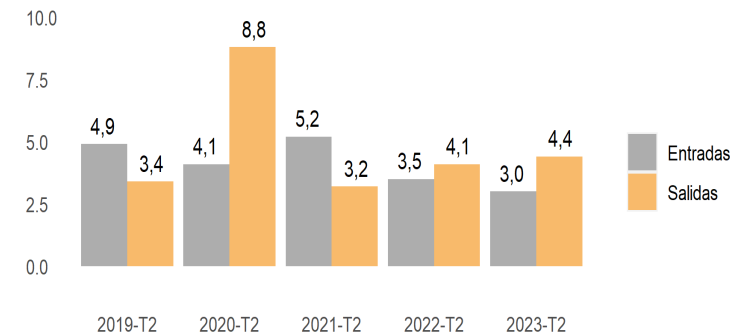
Flujo de personas (porcentaje) que entran y salen de la ocupación cada trimestre



Flujo de personas (porcentaje) que entran y salen del desempleo cada trimestre



Flujo de personas (porcentaje) que entran y salen de la actividad cada trimestre



Se puede acceder a la última información disponible de la Encuesta de Población Activa (EPA) en la siguiente dirección del Instituto de Estadística de La Rioja:

[www.larioja.org/epa](http://www.larioja.org/epa)

Fuente:

---



Consulta y descarga los principales indicadores económicos coyunturales disponibles en nuestra página web:

[www.larioja.org/indicadores-coyunturales](http://www.larioja.org/indicadores-coyunturales)

[www.larioja.org/estadistica](http://www.larioja.org/estadistica)

 @riojastat