



Estadística al día

Estadística de Sociedades mercantiles.
Abril 2023. Datos provisionales

8 de Junio de 2023

Según la Estadística de Sociedades Mercantiles elaborada por el INE, en abril, se crearon en La Rioja 27 sociedades mercantiles, lo que implica una variación del 0 % en comparación con el mismo mes de 2022. El capital suscrito para su constitución alcanzó los 6,2 millones de euros, un 3.405,1 % respecto a un año antes.

En el ámbito nacional, fueron 8.623 las sociedades creadas (1,7 %) con un capital de 280,6 millones de euros (-0,8 %).

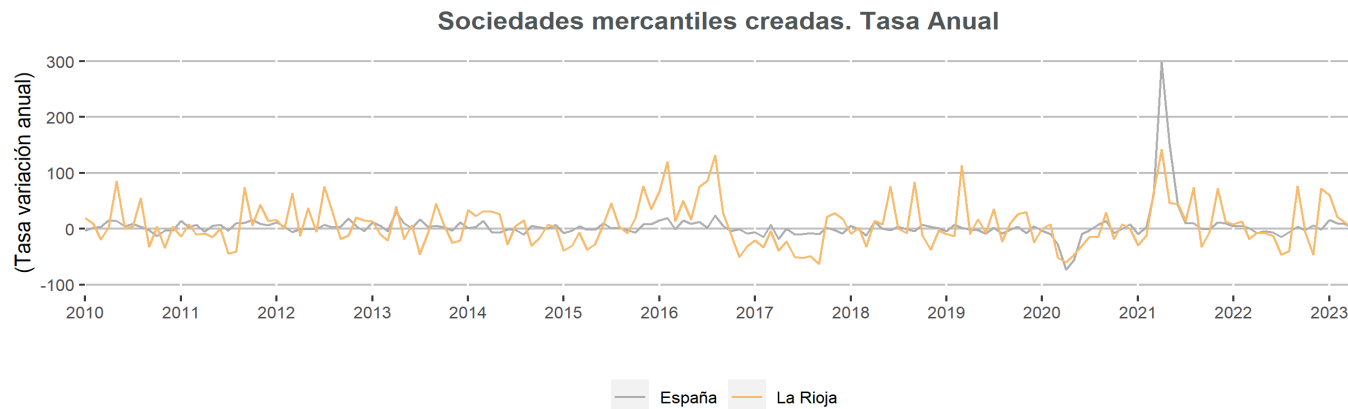
En cuanto al capital medio suscrito, en La Rioja se estableció en 231.074 euros mientras que en nuestro país ascendió a 32.538 euros.

En función del tipo de sociedad, el 100 % se constituyó como sociedad limitada y el 99,6 % en España.

	La Rioja				España			
	Mes	Var.(%)	Var.(%)	Var.(%)	Mes	Var.(%)	Var.(%)	Var.(%)
	actual	Mensual	Anual	Acumulada	actual	Mensual	Anual	Acumulada
Total Número de sociedades	27	-46,0	0,0	21,8	8.623	-28,6	1,7	9,0
- Sociedad anónima					31	-31,1	-6,1	-11,5
- Sociedad limitada	27	-46,0	0,0	23,6	8.589	-28,6	1,7	9,1
Total Capital Suscrito	6.239	83,4	3.405,1	-43,0	280.577	-46,6	-0,8	-9,7
- Sociedad anónima					8.081	-80,4	-54,2	-33,0
- Sociedad limitada	6.239	83,4	3.405,1	267,6	272.346	-43,8	2,8	-8,2

NOTA: El total de España incluye las sociedades colectivas y las comanditarias.

Unidades: capital en miles de euros.



En paralelo, un total de 7 sociedades mercantiles ampliaron capital en La Rioja, un 0 % en relación a abril de 2022. A nivel nacional sumaron 2.258 (2 % anual).

El capital suscrito en estas ampliaciones se elevó a 25,6 millones de euros para La Rioja, suponiendo una diferencia del 331,3 % en relación al registrado en el mismo mes de 2022.

	La Rioja				España			
	Mes	Var.(%)	Var.(%)	Var.(%)	Mes	Var.(%)	Var.(%)	Var.(%)
	actual	Mensual	Anual	Acumulada	actual	Mensual	Anual	Acumulada
Total Número de sociedades	7	-58,8	0,0	-3,5	2.258	-24,5	2,0	4,7
- Sociedad anónima					109	-15,5	9,0	7,8
- Sociedad limitada	7	-58,8	0,0	-3,8	2.148	-24,9	1,8	4,6
Total Capital Suscrito	25.579	685,8	331,3	78,5	1.531.169	-17,5	54,7	14,3
- Sociedad anónima					602.423	17,1	301,2	46,1
- Sociedad limitada	25.579	685,8	331,3	24,6	928.743	-30,8	10,6	5,1

NOTA: El total de España incluye las sociedades colectivas y las comanditarias.

Unidades: capital en miles de euros.

Por último, se disolvieron 7 sociedades mercantiles (un -46,2 % anual) de las 1.540 que lo hicieron en el conjunto de España (-7,4 % anual).

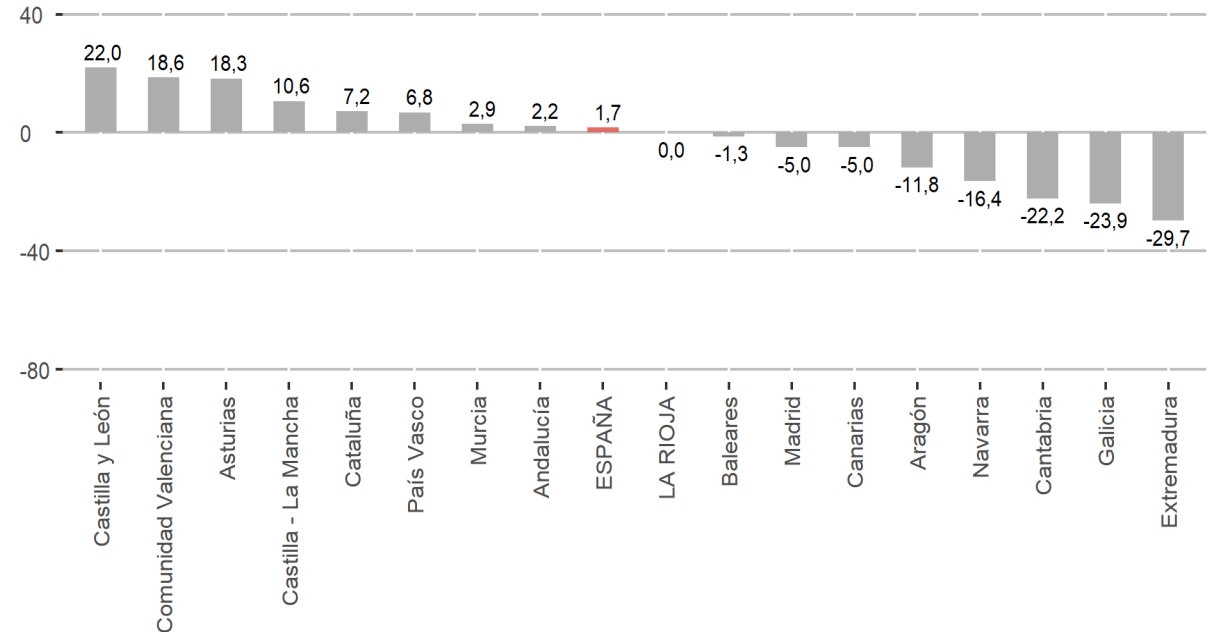
	La Rioja				España			
	Mes	Var.(%)	Var.(%)	Var.(%)	Mes	Var.(%)	Var.(%)	Var.(%)
	actual	Mensual	Anual	Acumulada	actual	Mensual	Anual	Acumulada
Total Número de sociedades	7	-56,2	-46,2	20,3	1.540	-34,1	-7,4	1,3
- Voluntaria	7	-50,0	-36,4	35,2	1.263	-36,4	1,3	6,4
- Por fusión					121	-38,9	-49,4	-12,0
- Otras					156	2,0	-11,9	-26,2



Sociedades mercantiles creadas por Comunidades Autónomas. Tasa Anual

Sociedades mercantiles creadas por Comunidades Autónomas.

	Mes actual	Var.(%) Mensual	Var.(%) Anual	Var.(%) Acumulada
ESPAÑA	8.623	-28,6	1,7	9,0
Andalucía	1.505	-31,8	2,2	9,0
Aragón	127	-46,6	-11,8	4,1
Asturias	110	-26,7	18,3	18,2
Baleares	389	-10,4	-1,3	8,8
Canarias	305	-33,7	-5,0	12,7
Cantabria	56	-29,1	-22,2	-1,1
Castilla y León	244	-26,5	22,0	10,6
Castilla - La Mancha	239	-22,1	10,6	5,6
Cataluña	1.825	-13,4	7,2	8,2
Comunidad Valenciana	1.071	-30,9	18,6	16,5
Extremadura	78	-45,8	-29,7	-4,5
Galicia	283	-37,7	-23,9	-0,7
Madrid	1.868	-33,4	-5,0	8,3
Murcia	213	-30,4	2,9	14,1
Navarra	51	-40,7	-16,4	24,5
País Vasco	220	-36,8	6,8	0,2
LA RIOJA	27	-46,0	0,0	21,8



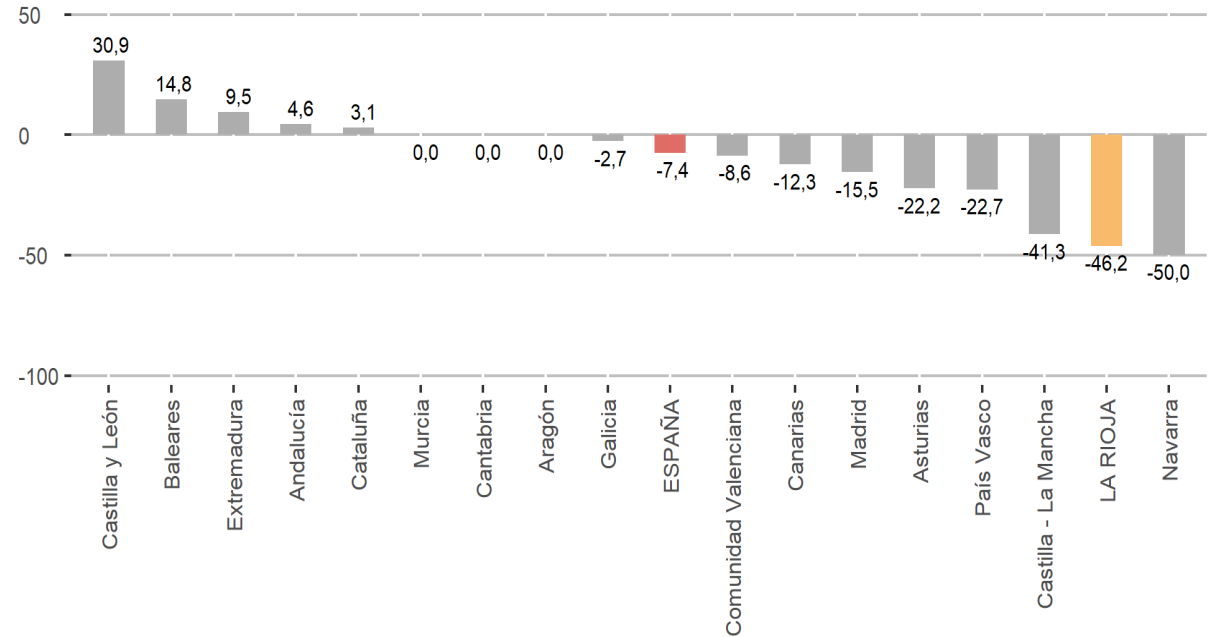
Desde la óptica regional, Castilla y León con un 22 %, registró la tasa anual más favorable en cuanto a las sociedades mercantiles creadas, seguida de Comunidad Valenciana (18,6 %) y Asturias (18,3 %).

En el extremo contrario, se encuentran Extremadura (-29,7%), Galicia (-23,9 %) y Cantabria (-22,2%). La media nacional fue del 1,7 %.

Sociedades mercantiles disueltas por Comunidades Autónomas. Tasa Anual

Sociedades mercantiles disueltas por Comunidades Autónomas.

	Mes actual	Var.(%) Mensual	Var.(%) Anual	Var.(%) Acumulada
ESPAÑA	1.540	-34,1	-7,4	1,3
Andalucía	249	-41,5	4,6	-3,5
Aragón	35	-58,3	0,0	5,3
Asturias	21	-44,7	-22,2	11,7
Baleares	70	-25,5	14,8	4,8
Canarias	57	-32,1	-12,3	0,7
Cantabria	13	-62,9	0,0	-15,5
Castilla y León	89	-36,0	30,9	14,8
Castilla - La Mancha	27	-3,6	-41,3	-23,7
Cataluña	132	15,8	3,1	-20,9
Comunidad Valenciana	117	-29,5	-8,6	-2,2
Extremadura	23	-30,3	9,5	0,0
Galicia	73	-37,1	-2,7	-7,9
Madrid	516	-36,5	-15,5	6,8
Murcia	30	7,1	0,0	10,2
Navarra	3	50,0	-50,0	323,1
País Vasco	75	-34,8	-22,7	-9,0
LA RIOJA	7	-56,2	-46,2	20,3



Atendiendo a las sociedades disueltas, las comunidades autónomas que presentaron las variaciones anuales más elevadas son Castilla y León (30,9%), Baleares (14,8%) y Extremadura (9,5%).

En cambio, las tasas más negativas correspondieron a Navarra (-50%), LA RIOJA (-46,2%) y Castilla - La Mancha (-41,3%). La media española se quedó en el -7,4%

La información contenida en este documento tiene carácter provisional por lo que podría ser actualizada por parte del organismo responsable. Se puede acceder a la última información disponible de Sociedades mercantiles en La Rioja en la siguiente dirección del Instituto de Estadística de La Rioja:

www.larioja.org/sociedades_mercantiles

Fuente:



Consulta y descarga los principales indicadores económicos coyunturales disponibles en nuestra página web:

www.larioja.org/indicadores-coyunturales

www.larioja.org/estadistica

 @riojastat