



Estadística al día

Encuesta de población activa (EPA).
Primer trimestre 2023

27 de Abril de 2023

En el primer trimestre 2023, la población ocupada en La Rioja sumó 143.400 personas, lo que significa una variación del 2,1 % en relación al mismo periodo de 2022. En cuanto a los parados, su número fue de 16.000 personas, presentando una evolución del -9,6 % anual.

Población de 16 y más años por sexo y relación con la actividad económica

	La Rioja					España				
	Trimestre actual	Var. sobre el trim. anterior		Var. sobre igual trim. año anterior		Trimestre actual	Var. sobre el trim. anterior		Var. sobre igual trim. año anterior	
		Diferencia	%	Diferencia	%		Diferencia	%	Diferencia	%
POBLACIÓN DE 16 AÑOS Y MÁS	267,6	1,3	0,5	4,0	1,5	40.274,0	137,5	0,3	512,4	1,3
Activos	159,5	0,5	0,3	1,4	0,9	23.580,5	92,7	0,4	321,1	1,4
- Ocupados	143,4	-1,9	-1,3	3,0	2,1	20.452,8	-11,1	-0,1	368,1	1,8
- Parados	16,0	2,3	16,8	-1,7	-9,6	3.127,8	103,8	3,4	-46,9	-1,5
Inactivos	108,1	0,8	0,7	2,6	2,5	16.693,5	44,9	0,3	191,3	1,2
Tasa de actividad	59,6	-0,1	-0,2	-0,4	-0,7	58,5	0,0	0,1	0,0	0,1
Tasa de paro	10,1	1,5	17,0	-1,1	-10,3	13,3	0,4	3,0	-0,4	-2,9
Tasa de actividad (16-64)	78,1	-0,2	-0,2	-0,4	-0,5	75,2	0,1	0,1	0,2	0,3
Tasa de paro (16-64)	10,2	1,5	17,0	-1,1	-9,4	13,4	0,4	2,9	-0,4	-2,8
Tasa de empleo (16-64)	70,1	-1,3	-1,8	0,5	0,7	65,2	-0,2	-0,3	0,5	0,7

NOTA: Valores absolutos en miles de personas.

La tasa de actividad en La Rioja se situó en el 59,6 %, frente al 58,5 % del conjunto nacional.

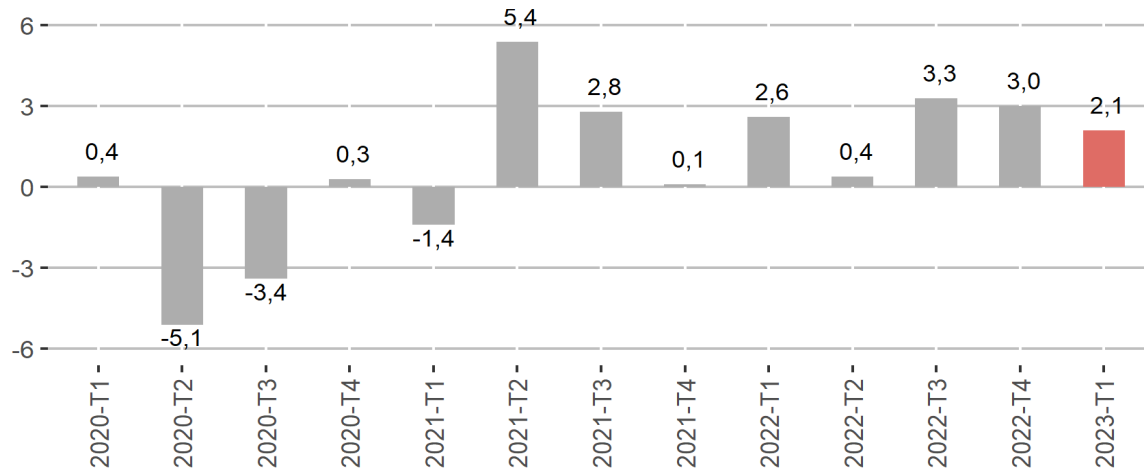
Por su parte, la tasa de paro se estableció en el 10,1 %, lo que supone -1,1 puntos de diferencia respecto al mismo trimestre del año anterior. A nivel nacional, esta tasa es del 13,3 %.

Si nos restringimos a la población de 16 a 64 años, la tasa de actividad alcanza un valor de 78,1 % (España 75,2 %). En cuanto a la tasa de paro, se fijó en un 10,2 % (España 13,4 %), al tiempo que la tasa de empleo fue del 70,1 % (España 65,2 %).

Ocupación

El número de ocupados ascendió a 143.400 personas en el último trimestre, un -1,3% en relación al periodo anterior. La tasa anual es del 2,1%. Por sexo, el empleo femenino varió un -1,7% anual y el masculino, un -2,5%.

Evolución del total de ocupados. Tasa Anual



Ocupados por sectores

	La Rioja					España				
	Trimestre actual	Var. sobre el trim. anterior		Var. sobre igual trim. año anterior		Trimestre actual	Var. sobre el trim. anterior		Var. sobre igual trim. año anterior	
		Diferencia	%	Diferencia	%		Diferencia	%	Diferencia	%
TOTAL OCUPADOS	143,4	-1,9	-1,3	3,0	2,1	20.452,8	-11,1	-0,1	368,1	1,8
Agricultura	7,5	-0,5	-6,2	-0,6	-7,4	748,2	-5,0	-0,7	-79,5	-9,6
Industria	39,8	-0,5	-1,2	-0,1	-0,3	2.790,6	-11,2	-0,4	93,5	3,5
Construcción	10,9	-0,1	-0,9	1,6	17,2	1.298,1	-2,7	-0,2	-18,2	-1,4
Servicios	85,2	-0,8	-0,9	2,1	2,5	15.615,9	7,8	0,0	372,3	2,4

NOTA: Valores absolutos en miles de personas.

Por sectores, hubo 7.500 ocupados en Agricultura (-7,4 % anual), 39.800 en Industria (-0,3 %), 85.200 en Servicios (2,5 %) y 10.900 en Construcción (17,2 %).

	Ocupados por tipo de jornada									
	La Rioja					España				
	Trimestre actual	Var. sobre el trim. anterior		Var. sobre igual trim. año anterior		Trimestre actual	Var. sobre el trim. anterior		Var. sobre igual trim. año anterior	
		Diferencia	%	Diferencia	%		Diferencia	%	Diferencia	%
OCUPADOS A TIEMPO COMPLETO	125,6	-0,7	-0,6	6,8	5,7	17.647,4	-34,8	-0,2	371,9	2,2
- Hombres	74,8	1,4	1,9	2,7	3,7	10.210,1	-31,5	-0,3	116,0	1,1
- Mujeres	50,8	-2,0	-3,8	4,1	8,8	7.437,4	-3,1	-0,0	256,0	3,6
OCUPADOS A TIEMPO PARCIAL	17,8	-1,3	-6,8	-3,8	-17,6	2.805,3	23,6	0,8	-4,0	-0,1
- Hombres	2,7	-1,1	-28,9	-0,8	-22,9	714,9	-21,2	-2,9	17,6	2,5
- Mujeres	15,1	-0,2	-1,3	-3,1	-17,0	2.090,4	44,8	2,2	-21,6	-1,0

NOTA: Valores absolutos en miles de personas.

El empleo a tiempo completo en este trimestre contó con 125.600 personas, un 5,7 % en relación al mismo trimestre del año anterior, mientras que los ocupados a tiempo parcial fueron 17.800, un -17,6 % anual.

	Asalariados por tipo de contrato									
	La Rioja					España				
	Trimestre actual	Var. sobre el trim. anterior		Var. sobre igual trim. año anterior		Trimestre actual	Var. sobre el trim. anterior		Var. sobre igual trim. año anterior	
		Diferencia	%	Diferencia	%		Diferencia	%	Diferencia	%
ASALARIADOS	119,1	-1,6	-1,3	0,3	0,3	17.348,3	-23,2	-0,1	419,8	2,5
- Con contrato indefinido	99,9	-1,2	-1,2	6,8	7,3	14.350,6	93,8	0,7	1.520,8	11,9
- Con contrato temporal	19,3	-0,3	-1,5	-6,4	-24,9	2.997,7	-117,0	-3,8	-1.100,9	-26,9

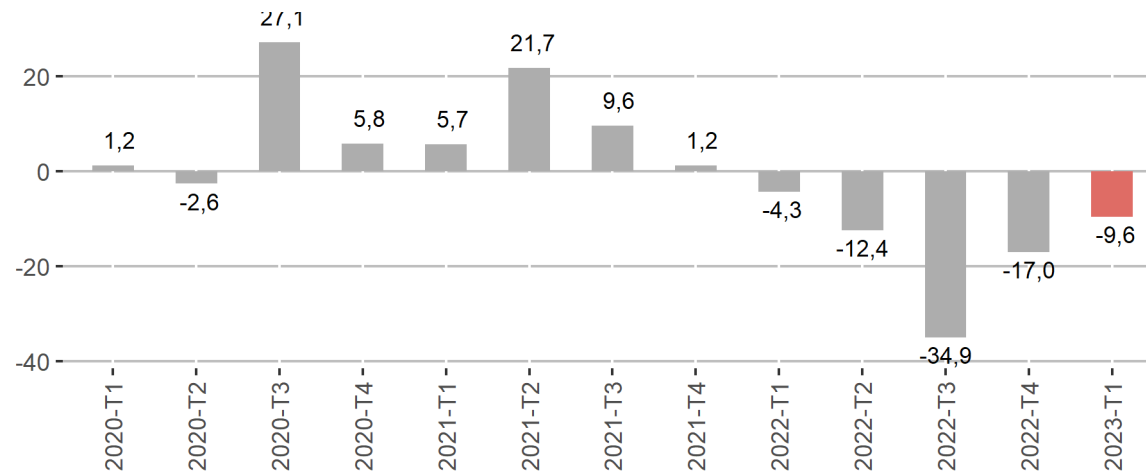
NOTA: Valores absolutos en miles de personas.

El total de asalariados fue de 119.100, lo que refleja un 0,3 % respecto a un año antes. Los que tienen contrato indefinido presentaron una tasa interanual del 7,3 % y los que disponen de contrato temporal, un -24,9 %.

Desempleo

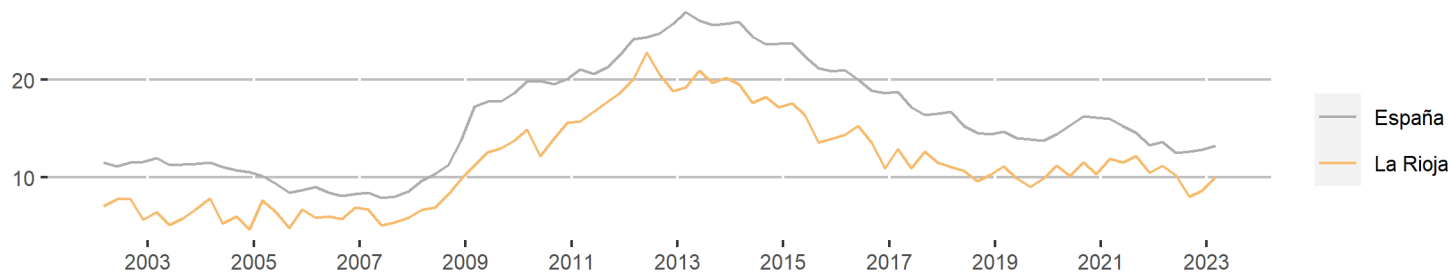
El paro afectó este trimestre a 16.000 personas. En términos relativos, la variación trimestral es del 16,8 % mientras que la tasa anual se situó en el -9,6 %.

Evolución del total de parados Tasa Anual



La tasa de paro fue del 10,1 %, frente al 8,6 % del trimestre anterior. Por sexo, la tasa femenina quedó establecida en el 11,5 %, mientras que la masculina en el 8,8 %.

Evolución de la tasa de paro



Los hogares que tenían a todos sus miembros activos en paro supusieron un 6,9% del total. En España, un 7,6%. Además, en un 84,4% del total de los hogares todos sus miembros activos estaban ocupados, situándose la media nacional en un 80,8%.

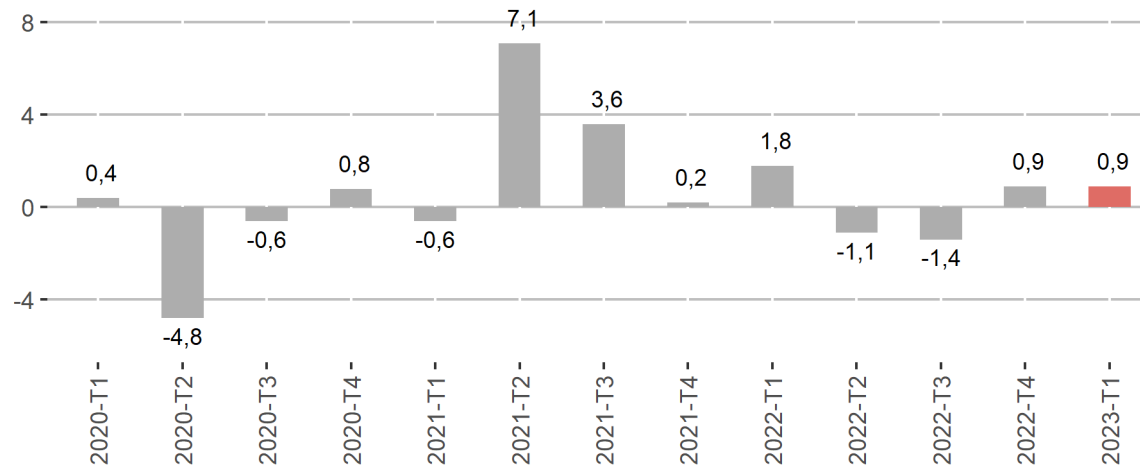
Incidencia del desempleo en los hogares

	La Rioja	España
Todos los activos son parados (%)	6,9	7,6
Al menos la mitad de los activos son parados (%)	11,9	16,0
Todos los activos son ocupados (%)	84,4	80,8

Población activa

La población activa está formada por 159.500 personas en el primer trimestre 2023, de las que 85.000 son hombres y 74.500 mujeres. La tasa de variación anual de los activos es del 0,9%, mientras que la trimestral se fija en el 0,3%.

Evolución del total de activos. Tasa Anual



La tasa de actividad es igual al 59,6%, alcanzando el 64,8% la tasa masculina, mientras que la femenina se queda en el 54,6%.

Nacionalidad

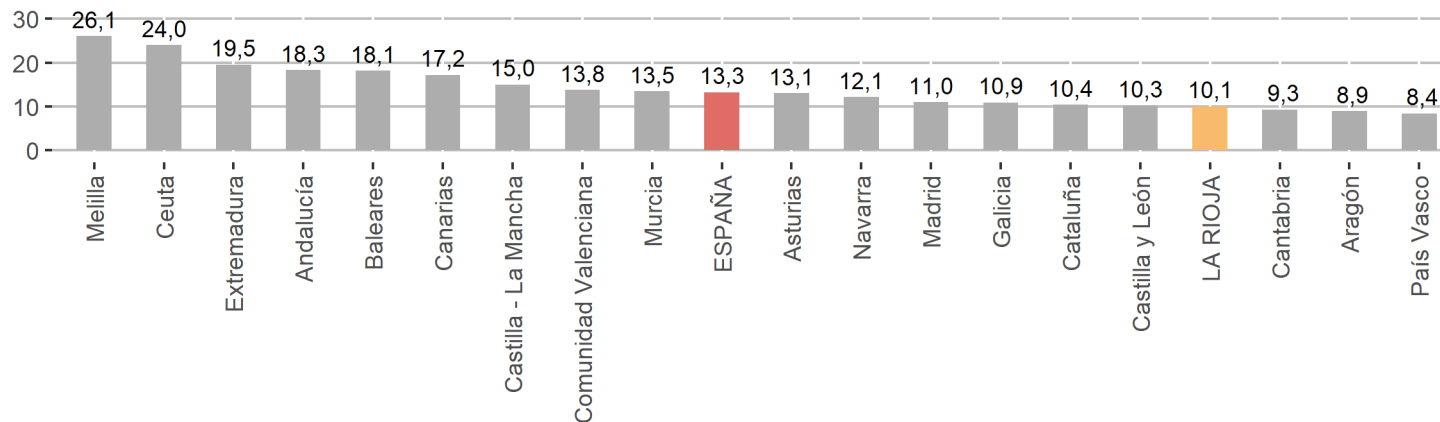
	Población según nacionalidad y relación con la actividad económica					
	Españoles			Extranjeros		
	Trimestre actual	Var. (%) Trimestral	Var. (%) Anual	Trimestre actual	Var. (%) Trimestral	Var. (%) Anual
POBLACIÓN DE 16 AÑOS Y MÁS	234,2	0,4	0,4	33,4	1,2	9,5
Activos	132,3	-1,9	-2,5	27,2	12,9	20,9
- Ocupados	122,0	-2,7	0,0	21,4	7,0	16,3
- Parados	10,3	8,4	-24,8	5,8	41,5	41,5
Inactivos	101,9	3,6	4,5	6,2	-30,3	-22,5
Tasa de actividad	56,5	-2,3	-2,9	81,3	11,3	10,1
Tasa de paro	7,8	10,0	-22,7	21,2	23,6	17,0

NOTA: Valores absolutos en miles de personas.

Entre los españoles, la tasa de actividad se situó en el 56,5 %, mientras que la tasa de paro fue del 7,8 %. Para el colectivo extranjero, estas tasas fueron del 81,3 % y 21,2 %, respectivamente.

Comunidades Autónomas

Tasa de paro por Comunidad Autónoma



Entre las comunidades que presentan menor tasa de paro se encuentran País Vasco (8,4 %), Aragón (8,9 %) y Cantabria (9,3 %).

Relación con la actividad económica por sexo y CCAA

	Ambos sexos				Hombres				Mujeres			
	Ocupados	Parados	Tasa actividad	Tasa paro	Ocupados	Parados	Tasa actividad	Tasa paro	Ocupados	Parados	Tasa actividad	Tasa paro
ESPAÑA	20.452,8	3.127,8	58,5	13,3	10.924,9	1.429,4	63,2	11,6	9.527,8	1.698,4	54,2	15,1
Andalucía	3.327,5	745,8	56,9	18,3	1.840,9	331,9	62,1	15,3	1.486,6	413,9	52,0	21,8
Aragón	591,2	58,0	58,6	8,9	315,1	22,5	62,4	6,7	276,2	35,5	55,0	11,4
Asturias	381,9	57,4	49,7	13,1	194,1	27,6	52,9	12,5	187,9	29,7	46,8	13,7
Baleares	532,2	117,9	61,8	18,1	287,7	59,7	66,7	17,2	244,5	58,2	57,0	19,2
Canarias	977,2	202,5	59,8	17,2	520,3	98,3	64,0	15,9	456,8	104,2	55,7	18,6
Cantabria	246,7	25,3	54,2	9,3	132,8	10,2	58,8	7,1	113,9	15,1	49,9	11,7
Castilla y León	993,0	113,8	54,3	10,3	541,4	49,5	59,1	8,4	451,6	64,3	49,7	12,5
Castilla - La Mancha	865,1	152,9	59,2	15,0	499,3	62,9	65,5	11,2	365,8	90,0	53,0	19,8
Cataluña	3.521,3	407,2	60,6	10,4	1.827,3	204,1	64,8	10,1	1.694,0	203,0	56,8	10,7
Comunidad Valenciana	2.206,3	352,5	58,9	13,8	1.200,4	152,1	64,0	11,2	1.005,9	200,4	54,1	16,6
Extremadura	403,2	97,9	56,3	19,5	228,7	43,3	61,8	15,9	174,5	54,6	50,9	23,8
Galicia	1.103,7	135,1	52,8	10,9	571,9	64,1	56,6	10,1	531,7	71,0	49,3	11,8
Madrid	3.224,3	399,1	63,3	11,0	1.639,6	181,1	67,1	9,9	1.584,7	218,0	59,9	12,1
Murcia	649,6	101,2	59,3	13,5	366,9	46,6	65,7	11,3	282,7	54,6	53,0	16,2
Navarra	284,8	39,3	58,8	12,1	151,6	20,1	63,3	11,7	133,2	19,3	54,4	12,6
País Vasco	944,6	87,1	55,8	8,4	497,5	38,2	60,4	7,1	447,0	48,9	51,6	9,8
LA RIOJA	143,4	16,0	59,6	10,1	77,5	7,5	64,8	8,8	65,9	8,5	54,6	11,5
Ceuta	30,3	9,6	61,3	24,0	18,1	4,7	67,3	20,5	12,3	4,9	54,8	28,6
Melilla	26,4	9,3	56,1	26,1	13,8	5,0	62,2	26,7	12,6	4,3	50,6	25,4

NOTA: Valores absolutos en miles de personas.

Las comunidades con una evolución anual más favorable de empleo son Ceuta (6,7 %), Canarias (6,1 %) y Andalucía (3,4 %). En el extremo opuesto, destacan Melilla (-13,4 %), Navarra (-1,4 %) y Asturias (-1,4 %).

Por lo que respecta al paro, las comunidades con las bajadas más acusadas son Ceuta (-17,9 %), Canarias (-13,7 %) y Aragón (-11,9 %).

Movilidad en relación a la actividad laboral (flujos)

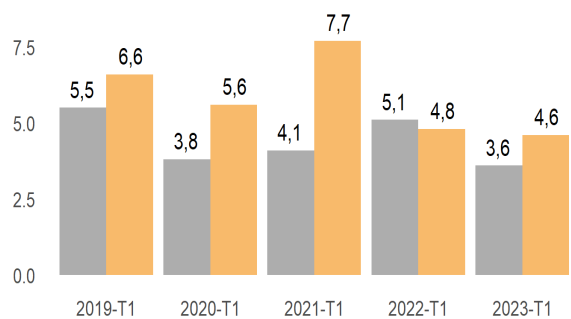
Movilidad en relación con la actividad laboral								
Clasif. en trim. anterior	La Rioja - Clasif. en trim. actual				España - Clasif. en trim. actual			
	TOTAL	Ocupados	Parados	Inactivos	TOTAL	Ocupados	Parados	Inactivos
TOTAL	100	53,6	6,0	40,4	100	50,8	7,8	41,4
Ocupados	100	95,4	2,6	2,0	100	94,4	3,0	2,6
Parados	101	25,4	59,2	16,2	100	21,7	58,3	20,0
Inactivos	100	1,5	3,6	94,9	100	2,6	4,3	93,1
No consta	100			100,0	100	3,0	3,4	93,6

El 95,4 % de los ocupados del trimestre anterior siguen estando ocupados en el actual, mientras que un 2,6 % ha pasado a situación de parados y un 2 % a inactivos.

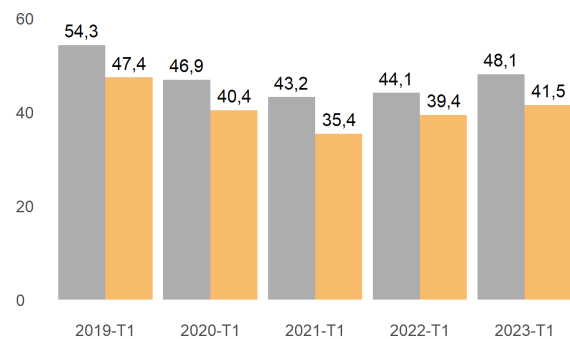
El 59,2 % de los parados del trimestre anterior continúan parados en el primer trimestre 2023, un 25,4 % pasan a estar ocupados y el 16,2 % pasa a inactivos.

Respecto a la inactividad, el 94,9 % tienen la misma situación el trimestre anterior que en el actual, el 3,6 % ahora está parado y el 1,5 % es ocupado.

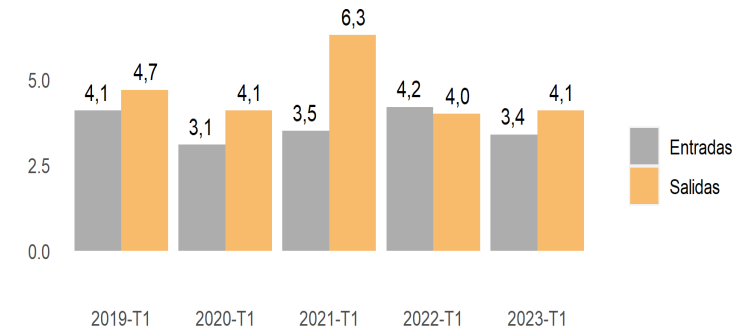
Flujo de personas (porcentaje) que entran y salen de la ocupación cada trimestre



Flujo de personas (porcentaje) que entran y salen del desempleo cada trimestre



Flujo de personas (porcentaje) que entran y salen de la actividad cada trimestre



Se puede acceder a la última información disponible de la Encuesta de Población Activa (EPA) en la siguiente dirección del Instituto de Estadística de La Rioja:

www.larioja.org/epa

Fuente:



Consulta y descarga los principales indicadores económicos coyunturales disponibles en nuestra página web:

www.larioja.org/indicadores-coyunturales

www.larioja.org/estadistica

 @riojastat