



Estadística al día

Encuesta de población activa (EPA).
Cuarto trimestre 2022

26 de Enero de 2023

En el cuarto trimestre 2022, la población ocupada en La Rioja sumó 145.300 personas, lo que significa una variación del 3 % en relación al mismo periodo de 2021. En cuanto a los parados, su número fue de 13.700 personas, presentando una evolución del -17 % anual.

Población de 16 y más años por sexo y relación con la actividad económica

	La Rioja					España				
	Trimestre actual	Var. sobre el trim. anterior		Var. sobre igual trim. año anterior		Trimestre actual	Var. sobre el trim. anterior		Var. sobre igual trim. año anterior	
		Diferencia	%	Diferencia	%		Diferencia	%	Diferencia	%
POBLACIÓN DE 16 AÑOS Y MÁS	266,3	1,0	0,4	2,5	0,9	40.136,5	167,4	0,4	429,5	1,1
Activos	159,0	1,4	0,9	1,4	0,9	23.487,8	-38,1	-0,2	199,0	0,9
- Ocupados	145,3	0,4	0,3	4,2	3,0	20.463,9	-81,8	-0,4	279,0	1,4
- Parados	13,7	1,0	7,9	-2,8	-17,0	3.024,0	43,8	1,5	-79,8	-2,6
Inactivos	107,3	-0,4	-0,4	1,1	1,0	16.648,6	205,4	1,2	230,4	1,4
Tasa de actividad	59,7	0,3	0,5	-0,0	-0,0	58,5	-0,3	-0,6	-0,1	-0,2
Tasa de paro	8,6	0,6	7,1	-1,8	-17,7	12,9	0,2	1,6	-0,5	-3,5
Tasa de actividad (16-64)	78,2	0,3	0,3	-0,1	-0,1	75,2	-0,4	-0,5	-0,0	-0,0
Tasa de paro (16-64)	8,8	0,6	8,0	-1,8	-17,5	13,0	0,2	1,6	-0,5	-3,4
Tasa de empleo (16-64)	71,4	-0,3	-0,4	1,4	2,0	65,4	-0,5	-0,8	0,3	0,5

NOTA: Valores absolutos en miles de personas.

La tasa de actividad en La Rioja se situó en el 59,7 %, frente al 58,5 % del conjunto nacional.

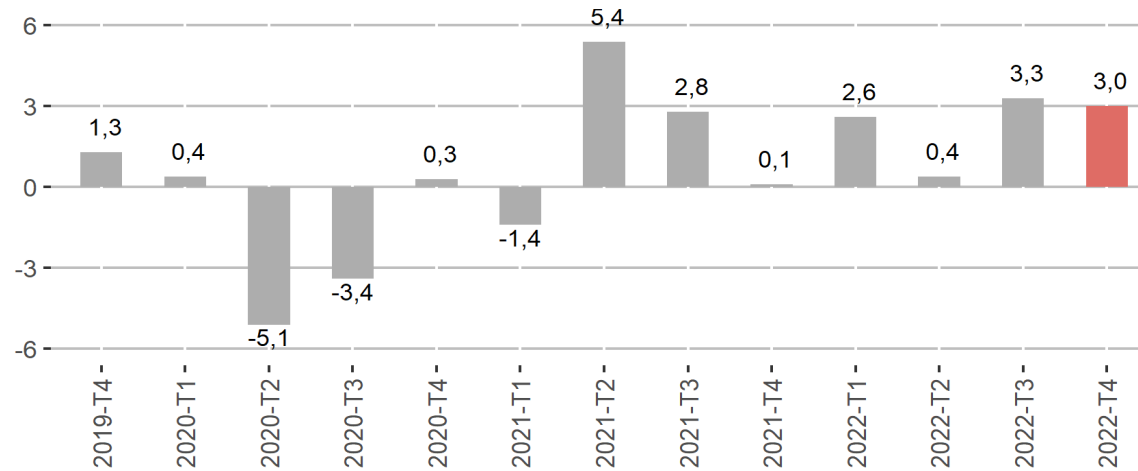
Por su parte, la tasa de paro se estableció en el 8,6 %, lo que supone -1,8 puntos de diferencia respecto al mismo trimestre del año anterior. A nivel nacional, esta tasa es del 12,9 %.

Si nos restringimos a la población de 16 a 64 años, la tasa de actividad alcanza un valor de 78,2 % (España 75,2 %). En cuanto a la tasa de paro, se fijó en un 8,8 % (España 13 %), al tiempo que la tasa de empleo fue del 71,4 % (España 65,4 %).

Ocupación

El número de ocupados ascendió a 145.300 personas en el último trimestre, un 0,3% en relación al periodo anterior. La tasa anual es del 3%. Por sexo, el empleo femenino varió un -1,8% anual y el masculino, un -4,2%.

Evolución del total de ocupados. Tasa Anual



Ocupados por sectores

	La Rioja					España				
	Trimestre actual	Var. sobre el trim. anterior		Var. sobre igual trim. año anterior		Trimestre actual	Var. sobre el trim. anterior		Var. sobre igual trim. año anterior	
		Diferencia	%	Diferencia	%		Diferencia	%	Diferencia	%
TOTAL OCUPADOS	145,3	0,4	0,3	4,2	3,0	20.463,9	-81,8	-0,4	279,0	1,4
Agricultura	8,0	0,7	9,6	-0,3	-3,6	753,2	24,2	3,3	-86,9	-10,3
Industria	40,3	-1,8	-4,3	0,4	1,0	2.801,8	-8,0	-0,3	36,6	1,3
Construcción	11,0	0,9	8,9	3,6	48,6	1.300,8	-28,0	-2,1	14,9	1,2
Servicios	86,0	0,6	0,7	0,5	0,6	15.608,1	-70,0	-0,4	314,4	2,1

NOTA: Valores absolutos en miles de personas.

Por sectores, hubo 8.000 ocupados en Agricultura (-3,6 % anual), 40.300 en Industria (1 %), 86.000 en Servicios (0,6 %) y 11.000 en Construcción (48,6 %).

Ocupados por tipo de jornada											
	La Rioja					España					
	Trimestre actual	Var. sobre el trim. anterior		Var. sobre igual trim. año anterior		Trimestre actual	Var. sobre el trim. anterior		Var. sobre igual trim. año anterior		
		Diferencia	%	Diferencia	%		Diferencia	%	Diferencia	%	
OCUPADOS A TIEMPO COMPLETO	126,3	2,2	1,8	6,0	5,0	17.682,2	-241,5	-1,3	235,2	1,3	
- Hombres	73,4	-1,0	-1,3	3,1	4,4	10.241,6	-175,7	-1,7	78,1	0,8	
- Mujeres	52,8	3,1	6,2	2,8	5,6	7.440,5	-65,9	-0,9	157,0	2,2	
OCUPADOS A TIEMPO PARCIAL	19,1	-1,7	-8,2	-1,7	-8,2	2.781,7	159,7	6,1	43,7	1,6	
- Hombres	3,8	1,0	35,7	-0,1	-2,6	736,1	38,4	5,5	68,7	10,3	
- Mujeres	15,3	-2,7	-15,0	-1,5	-8,9	2.045,6	121,3	6,3	-25,0	-1,2	

NOTA: Valores absolutos en miles de personas.

El empleo a tiempo completo en este trimestre contó con 126.300 personas, un 5 % en relación al mismo trimestre del año anterior, mientras que los ocupados a tiempo parcial fueron 19.100, un -8,2 % anual.

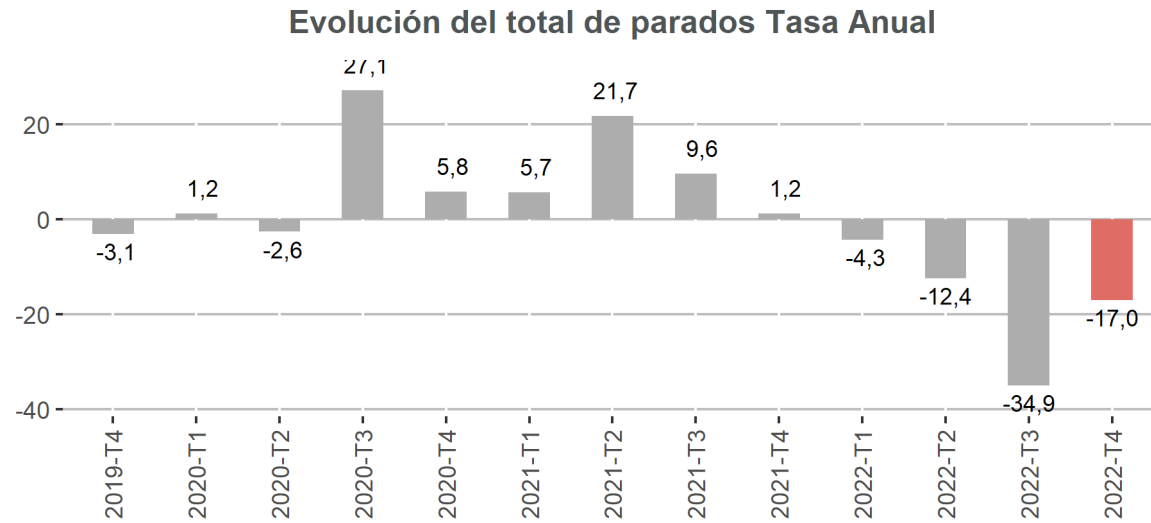
Asalariados por tipo de contrato											
	La Rioja					España					
	Trimestre actual	Var. sobre el trim. anterior		Var. sobre igual trim. año anterior		Trimestre actual	Var. sobre el trim. anterior		Var. sobre igual trim. año anterior		
		Diferencia	%	Diferencia	%		Diferencia	%	Diferencia	%	
ASALARIADOS	120,7	-2,9	-2,3	0,0	0,0	17.371,5	-31,7	-0,2	397,3	2,3	
- Con contrato indefinido	101,1	-1,2	-1,2	8,1	8,7	14.256,8	366,0	2,6	1.591,0	12,6	
- Con contrato temporal	19,6	-1,6	-7,5	-8,1	-29,2	3.114,7	-397,7	-11,3	-1.193,8	-27,7	

NOTA: Valores absolutos en miles de personas.

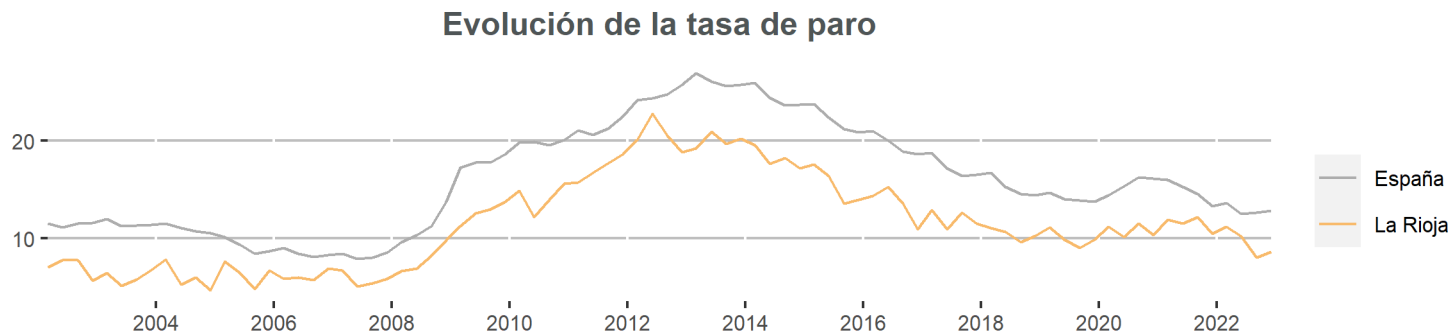
El total de asalariados fue de 120.700, lo que refleja un 0 % respecto a un año antes. Los que tienen contrato indefinido presentaron una tasa interanual del 8,7 % y los que disponen de contrato temporal, un -29,2 %.

Desempleo

El paro afectó este trimestre a 13.700 personas. En términos relativos, la variación trimestral es del 7,9% mientras que la tasa anual se situó en el -17%.



La tasa de paro fue del 8,6%, frente al 8% del trimestre anterior. Por sexo, la tasa femenina quedó establecida en el 9,4%, mientras que la masculina en el 7,9%.



Los hogares que tenían a todos sus miembros activos en paro supusieron un 5,4 % del total. En España, un 7,6 %. Además, en un 86,7 % del total de los hogares todos sus miembros activos estaban ocupados, situándose la media nacional en un 81,3 %.

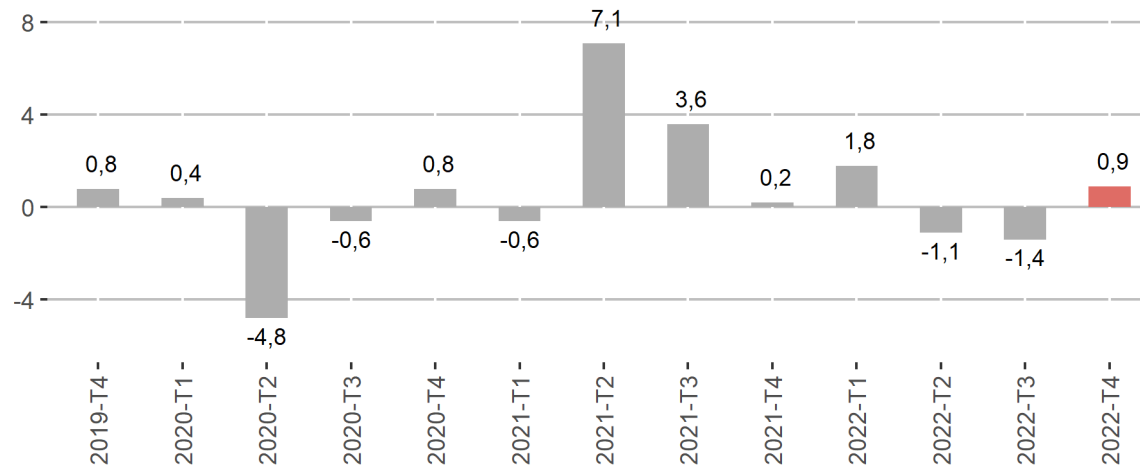
Incidencia del desempleo en los hogares

	La Rioja	España
Todos los activos son parados (%)	5,4	7,6
Al menos la mitad de los activos son parados (%)	10,9	15,7
Todos los activos son ocupados (%)	86,7	81,3

Población activa

La población activa está formada por 159.000 personas en el cuarto trimestre 2022, de las que 83.900 son hombres y 75.200 mujeres. La tasa de variación anual de los activos es del 0,9 %, mientras que la trimestral se fija en el 0,9 %.

Evolución del total de activos. Tasa Anual



La tasa de actividad es igual al 59,7 %, alcanzando el 64,4 % la tasa masculina, mientras que la femenina se queda en el 55,2 %.

Nacionalidad

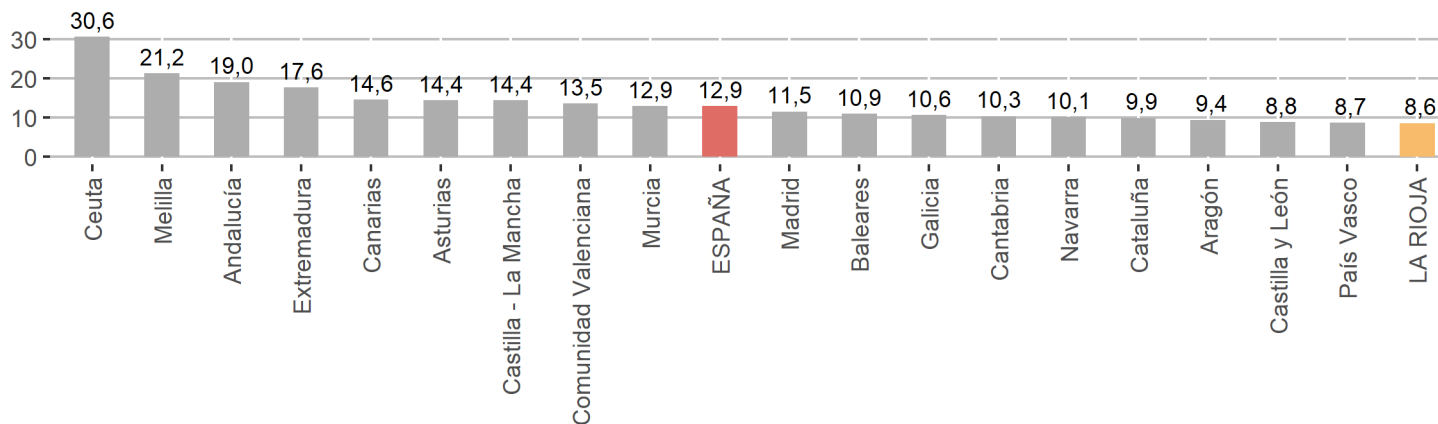
	Población según nacionalidad y relación con la actividad económica					
	Españoles			Extranjeros		
	Trimestre actual	Var. (%) Trimestral	Var. (%) Anual	Trimestre actual	Var. (%) Trimestral	Var. (%) Anual
POBLACIÓN DE 16 AÑOS Y MÁS	233,3	0,2	0,2	33,0	1,9	6,5
Activos	134,9	0,4	0,1	24,1	3,4	5,2
- Ocupados	125,4	0,0	1,7	20,0	2,6	12,4
- Parados	9,5	6,7	-16,7	4,1	7,9	-19,6
Inactivos	98,4	-0,2	0,3	8,9	-2,2	9,9
Tasa de actividad	57,8	0,3	-0,1	73,0	1,6	-1,0
Tasa de paro	7,1	7,0	-16,0	17,1	5,4	-23,5

NOTA: Valores absolutos en miles de personas.

Entre los españoles, la tasa de actividad se situó en el 57,8%, mientras que la tasa de paro fue del 7,1%. Para el colectivo extranjero, estas tasas fueron del 73% y 17,1%, respectivamente.

Comunidades Autónomas

Tasa de paro por Comunidad Autónoma



Entre las comunidades que presentan menor tasa de paro se encuentran La Rioja (8,6 %), País Vasco (8,7 %) y Castilla y León (8,8 %).

	Relación con la actividad económica por sexo y CCAA											
	Ambos sexos				Hombres				Mujeres			
	Ocupados	Parados	Tasa actividad	Tasa paro	Ocupados	Parados	Tasa actividad	Tasa paro	Ocupados	Parados	Tasa actividad	Tasa paro
ESPAÑA	20.463,9	3.024,0	58,5	12,9	10.977,7	1.401,0	63,5	11,3	9.486,2	1.623,0	53,8	14,6
Andalucía	3.261,2	764,9	56,4	19,0	1.808,3	356,0	62,0	16,4	1.453,0	408,9	51,0	22,0
Aragón	584,0	60,7	58,4	9,4	317,1	25,6	63,6	7,5	266,9	35,0	53,5	11,6
Asturias	381,4	64,1	50,5	14,4	196,2	33,0	54,8	14,4	185,2	31,1	46,6	14,4
Baleares	570,8	69,9	61,0	10,9	311,8	35,5	67,0	10,2	259,0	34,3	55,2	11,7
Canarias	990,8	169,0	59,1	14,6	539,0	79,7	64,3	12,9	451,8	89,4	54,0	16,5
Cantabria	244,0	28,1	54,3	10,3	131,0	11,6	58,8	8,1	113,0	16,6	50,0	12,8
Castilla y León	1.014,3	98,3	54,7	8,8	545,2	46,0	59,2	7,8	469,1	52,3	50,4	10,0
Castilla - La Mancha	872,9	146,6	59,5	14,4	504,1	62,9	66,1	11,1	368,8	83,7	52,8	18,5
Cataluña	3.519,0	387,2	60,7	9,9	1.827,7	196,4	65,0	9,7	1.691,2	190,8	56,6	10,1
Comunidad Valenciana	2.218,6	347,2	59,4	13,5	1.204,9	157,4	64,7	11,6	1.013,7	189,7	54,3	15,8
Extremadura	406,0	86,8	55,4	17,6	229,7	37,9	61,1	14,2	176,3	48,9	49,9	21,7
Galicia	1.104,5	131,4	52,7	10,6	568,5	61,8	56,2	9,8	536,0	69,6	49,5	11,5
Madrid	3.193,0	415,2	63,2	11,5	1.651,3	174,7	67,5	9,6	1.541,7	240,5	59,3	13,5
Murcia	657,2	97,3	59,7	12,9	371,5	45,5	66,3	10,9	285,8	51,8	53,1	15,3
Navarra	293,1	32,9	59,3	10,1	156,5	16,7	64,1	9,7	136,5	16,2	54,7	10,6
País Vasco	949,3	90,0	56,5	8,7	503,7	44,5	62,1	8,1	445,6	45,5	51,2	9,3
LA RIOJA	145,3	13,7	59,7	8,6	77,3	6,6	64,4	7,9	68,1	7,1	55,2	9,4
Ceuta	29,2	12,8	64,0	30,6	17,6	6,1	70,5	25,8	11,6	6,7	57,2	36,7
Melilla	29,4	7,9	58,6	21,2	16,3	3,0	63,4	15,6	13,0	4,9	54,2	27,3

NOTA: Valores absolutos en miles de personas.

Las comunidades con una evolución anual más favorable de empleo son Ceuta (9 %), Baleares (6,3 %) y Canarias (5,6 %). En el extremo opuesto, destacan Melilla (-8,1 %), Asturias (-3,8 %) y Aragón (-0,8 %).

Por lo que respecta al paro, las comunidades con las bajadas más acusadas son Baleares (-25,6 %), Canarias (-22,9 %) y La Rioja (-17 %).

Movilidad en relación a la actividad laboral (flujos)

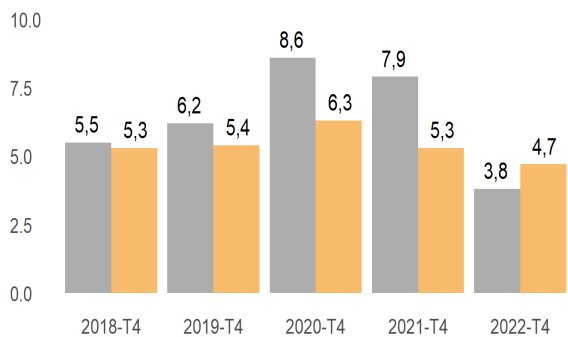
Movilidad en relación con la actividad laboral								
Clasif. en trim. anterior	La Rioja - Clasif. en trim. actual				España - Clasif. en trim. actual			
	TOTAL	Ocupados	Parados	Inactivos	TOTAL	Ocupados	Parados	Inactivos
TOTAL	100	54,6	5,1	40,3	100	51,0	7,5	41,5
Ocupados	100	95,3	2,2	2,5	100	93,1	3,4	3,5
Parados	100	23,3	56,6	20,2	100	26,2	53,2	20,7
Inactivos	100	2,5	2,9	94,5	100	3,5	4,3	92,2
No consta	100			100,0	100	3,9	5,2	90,9

El 95,3 % de los ocupados del trimestre anterior siguen estando ocupados en el actual, mientras que un 2,2 % ha pasado a situación de parados y un 2,5 % a inactivos.

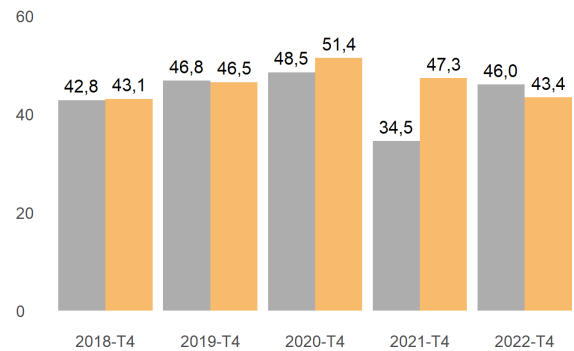
El 56,6 % de los parados del trimestre anterior continúan parados en el cuarto trimestre 2022, un 23,3 % pasan a estar ocupados y el 20,2 % pasa a inactivos.

Respecto a la inactividad, el 94,5 % tienen la misma situación el trimestre anterior que en el actual, el 2,9 % ahora está parado y el 2,5 % es ocupado.

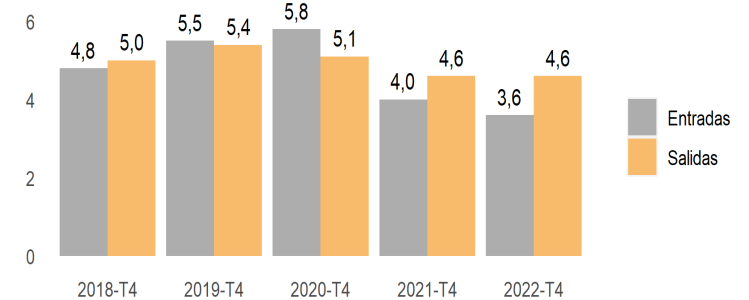
Flujo de personas (porcentaje) que entran y salen de la ocupación cada trimestre



Flujo de personas (porcentaje) que entran y salen del desempleo cada trimestre



Flujo de personas (porcentaje) que entran y salen de la actividad cada trimestre



Se puede acceder a la última información disponible de la Encuesta de Población Activa (EPA) en la siguiente dirección del Instituto de Estadística de La Rioja:

www.larioja.org/epa

Fuente:



Consulta y descarga los principales indicadores económicos coyunturales disponibles en nuestra página web:

www.larioja.org/indicadores-coyunturales

www.larioja.org/estadistica

 @riojastat