



Estadística al día

Encuesta de población activa (EPA).
Tercer trimestre 2022

27 de Octubre de 2022

En el tercer trimestre 2022, la población ocupada en La Rioja sumó 144.900 personas, lo que significa una variación del 3,3 % en relación al mismo periodo de 2021. En cuanto a los parados, su número fue de 12.700 personas, presentando una evolución del -34,9 % anual.

	Población de 16 y más años por sexo y relación con la actividad económica									
	La Rioja					España				
	Trimestre actual	Var. sobre el trim. anterior		Var. sobre igual trim. año anterior		Trimestre actual	Var. sobre el trim. anterior		Var. sobre igual trim. año anterior	
		Diferencia	%	Diferencia	%		Diferencia	%	Diferencia	%
POBLACIÓN DE 16 AÑOS Y MÁS	265,3	1,3	0,5	1,6	0,6	39.969,1	136,0	0,3	319,8	0,8
Activos	157,6	-1,5	-0,9	-2,2	-1,4	23.525,9	138,5	0,6	78,2	0,3
- Ocupados	144,9	2,0	1,4	4,6	3,3	20.545,7	77,7	0,4	514,7	2,6
- Parados	12,7	-3,5	-21,6	-6,8	-34,9	2.980,2	60,8	2,1	-436,5	-12,8
Inactivos	107,7	2,8	2,7	3,8	3,7	16.443,2	-2,5	-0,0	241,6	1,5
Tasa de actividad	59,4	-0,9	-1,5	-1,2	-2,0	58,9	0,1	0,3	-0,3	-0,5
Tasa de paro	8,0	-2,2	-21,2	-4,2	-34,2	12,7	0,2	1,5	-1,9	-13,0
Tasa de actividad (16-64)	78,0	-0,7	-0,8	-1,0	-1,3	75,6	0,2	0,2	-0,2	-0,3
Tasa de paro (16-64)	8,1	-2,2	-21,7	-4,3	-34,9	12,8	0,2	1,7	-1,9	-12,9
Tasa de empleo (16-64)	71,7	1,2	1,7	2,5	3,6	65,9	0,0	0,0	1,2	1,9

NOTA: Valores absolutos en miles de personas.

La tasa de actividad en La Rioja se situó en el 59,4 %, frente al 58,9 % del conjunto nacional.

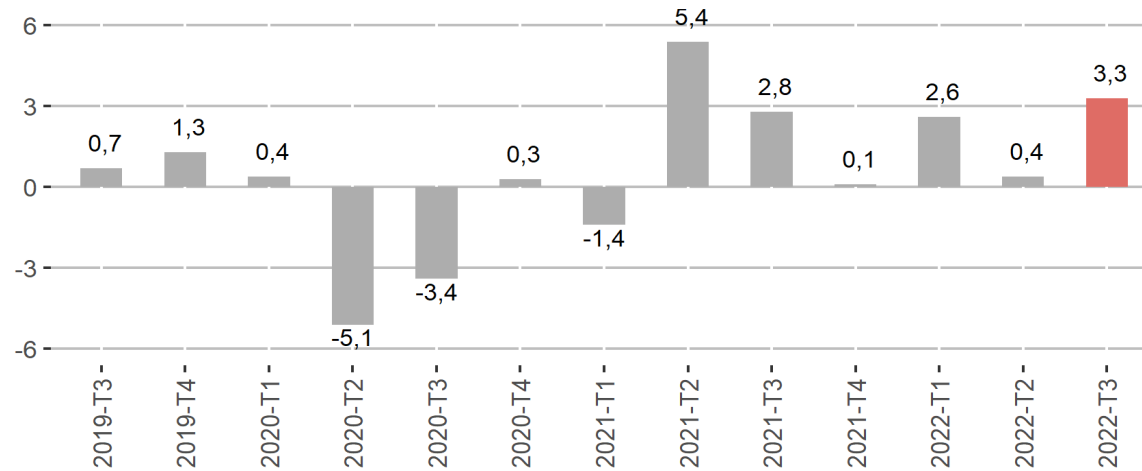
Por su parte, la tasa de paro se estableció en el 8 %, lo que supone -4,2 puntos de diferencia respecto al mismo trimestre del año anterior. A nivel nacional, esta tasa es del 12,7 %.

Si nos restringimos a la población de 16 a 64 años, la tasa de actividad alcanza un valor de 78 % (España 75,6 %). En cuanto a la tasa de paro, se fijó en un 8,1 % (España 12,8 %), al tiempo que la tasa de empleo fue del 71,7 % (España 65,9 %).

Ocupación

El número de ocupados ascendió a 144.900 personas en el último trimestre, un 1,4% en relación al periodo anterior. La tasa anual es del 3,3%. Por sexo, el empleo femenino varió un -4,5% anual y el masculino, un -2,3%.

Evolución del total de ocupados. Tasa Anual



Ocupados por sectores

	La Rioja					España				
	Trimestre actual	Var. sobre el trim. anterior		Var. sobre igual trim. año anterior		Trimestre actual	Var. sobre el trim. anterior		Var. sobre igual trim. año anterior	
		Diferencia	%	Diferencia	%		Diferencia	%	Diferencia	%
TOTAL OCUPADOS	144,9	2,0	1,4	4,6	3,3	20.545,7	77,7	0,4	514,7	2,6
Agricultura	7,3	0,4	5,8	-1,5	-17,0	729,0	-60,3	-7,6	-32,5	-4,3
Industria	42,1	0,8	1,9	4,6	12,3	2.809,8	33,2	1,2	81,7	3,0
Construcción	10,1	0,4	4,1	2,6	34,7	1.328,8	-9,4	-0,7	35,2	2,7
Servicios	85,4	0,4	0,5	-1,1	-1,3	15.678,1	114,2	0,7	430,3	2,8

NOTA: Valores absolutos en miles de personas.

Por sectores, hubo 7.300 ocupados en Agricultura (-17 % anual), 42.100 en Industria (12,3%), 85.400 en Servicios (-1,3 %) y 10.100 en Construcción (34,7 %).

	Ocupados por tipo de jornada									
	La Rioja					España				
	Trimestre actual	Var. sobre el trim. anterior		Var. sobre igual trim. año anterior		Trimestre actual	Var. sobre el trim. anterior		Var. sobre igual trim. año anterior	
	Diferencia	%	Diferencia	%		Diferencia	%	Diferencia	%	
OCUPADOS A TIEMPO COMPLETO	124,1	3,2	2,6	1,6	1,3	17.923,7	273,9	1,6	589,8	3,4
- Hombres	74,4	1,6	2,2	2,7	3,8	10.417,3	187,4	1,8	323,7	3,2
- Mujeres	49,7	1,7	3,5	-1,1	-2,2	7.506,4	86,6	1,2	266,1	3,7
OCUPADOS A TIEMPO PARCIAL	20,8	-1,3	-5,9	3,0	16,9	2.622,0	-196,3	-7,0	-75,1	-2,8
- Hombres	2,8	-0,2	-6,7	-1,0	-26,3	697,7	-49,0	-6,6	8,9	1,3
- Mujeres	18,0	-1,1	-5,8	3,9	27,7	1.924,3	-147,3	-7,1	-84,0	-4,2

NOTA: Valores absolutos en miles de personas.

El empleo a tiempo completo en este trimestre contó con 124.100 personas, un 1,3% en relación al mismo trimestre del año anterior, mientras que los ocupados a tiempo parcial fueron 20.800, un 16,9% anual.

	Asalariados por tipo de contrato									
	La Rioja					España				
	Trimestre actual	Var. sobre el trim. anterior		Var. sobre igual trim. año anterior		Trimestre actual	Var. sobre el trim. anterior		Var. sobre igual trim. año anterior	
	Diferencia	%	Diferencia	%		Diferencia	%	Diferencia	%	
ASALARIADOS	123,6	1,5	1,2	5,0	4,2	17.403,2	99,3	0,6	486,6	2,9
- Con contrato indefinido	102,3	4,3	4,4	9,8	10,6	13.890,8	444,3	3,3	1.375,6	11,0
- Con contrato temporal	21,2	-2,9	-12,0	-5,0	-19,1	3.512,4	-345,0	-8,9	-888,9	-20,2

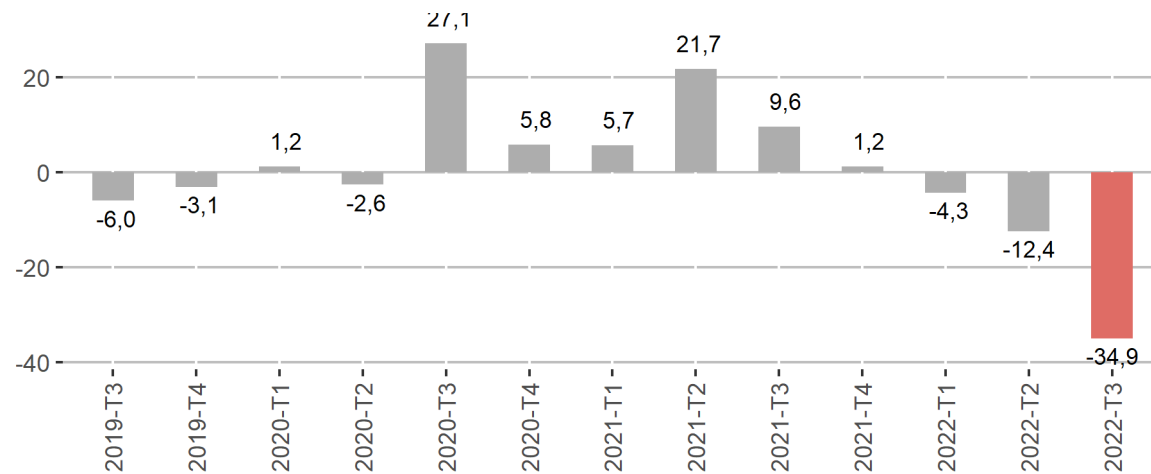
NOTA: Valores absolutos en miles de personas.

El total de asalariados fue de 123.600, lo que refleja un 4,2% respecto a un año antes. Los que tienen contrato indefinido presentaron una tasa interanual del 10,6% y los que disponen de contrato temporal, un -19,1%.

Desempleo

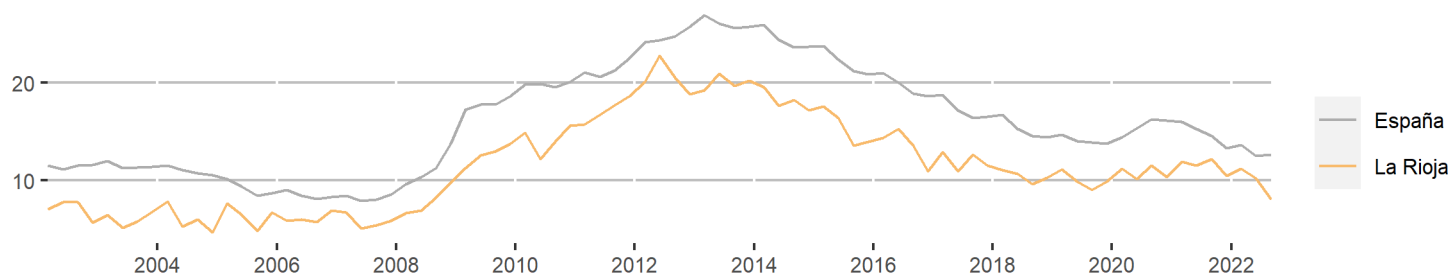
El paro afectó este trimestre a 12.700 personas. En términos relativos, la variación trimestral es del -21,6 % mientras que la tasa anual se situó en el -34,9 %.

Evolución del total de parados Tasa Anual



La tasa de paro fue del 8 %, frente al 10,2 % del trimestre anterior. Por sexo, la tasa femenina quedó establecida en el 8,2 %, mientras que la masculina en el 7,9 %.

Evolución de la tasa de paro



Los hogares que tenían a todos sus miembros activos en paro supusieron un 5,1 % del total. En España, un 7,1 %. Además, en un 87,4 % del total de los hogares todos sus miembros activos estaban ocupados, situándose la media nacional en un 81,7 %.

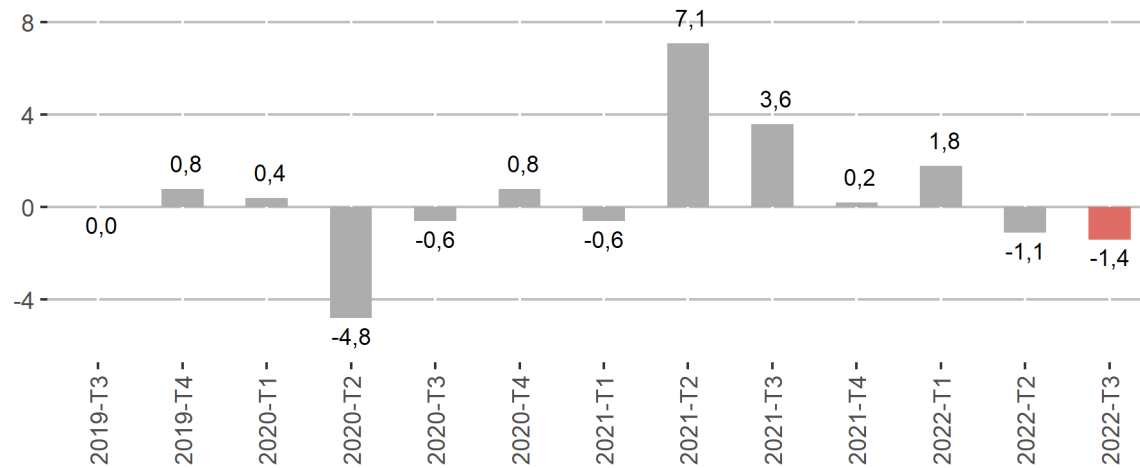
Incidencia del desempleo en los hogares

	La Rioja	España
Todos los activos son parados (%)	5,1	7,1
Al menos la mitad de los activos son parados (%)	9,5	15,1
Todos los activos son ocupados (%)	87,4	81,7

Población activa

La población activa está formada por 157.600 personas en el tercer trimestre 2022, de las que 83.900 son hombres y 73.700 mujeres. La tasa de variación anual de los activos es del -1,4 %, mientras que la trimestral se fija en el -0,9 %.

Evolución del total de activos. Tasa Anual



La tasa de actividad es igual al 59,4 %, alcanzando el 64,5 % la tasa masculina, mientras que la femenina se queda en el 54,5 %.

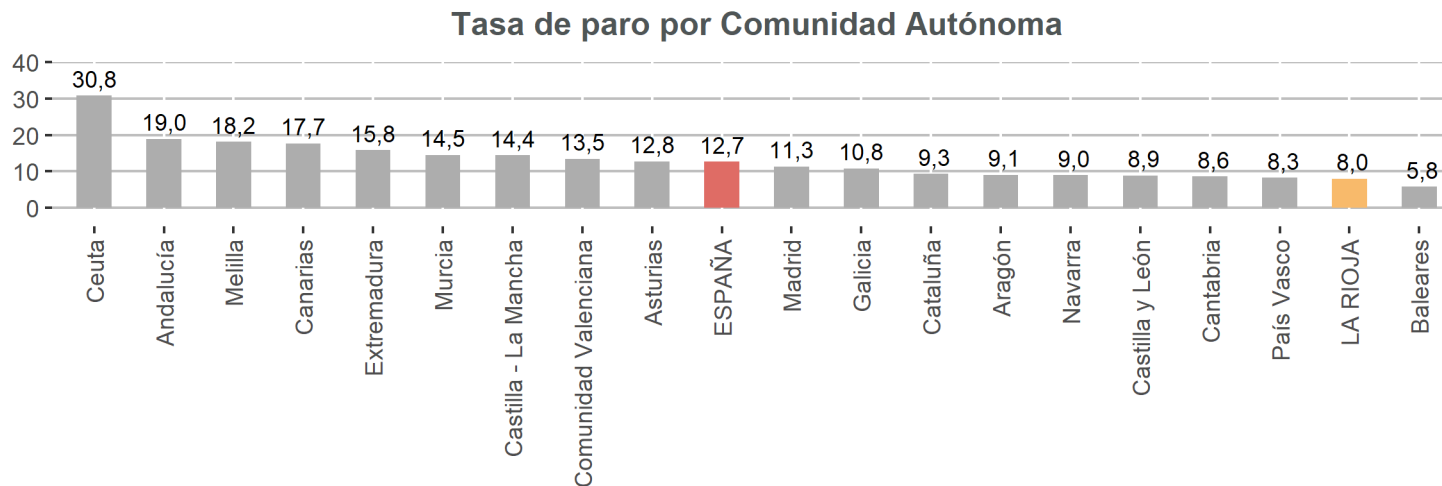
Nacionalidad

	Población según nacionalidad y relación con la actividad económica					
	Españoles			Extranjeros		
	Trimestre actual	Var. (%) Trimestral	Var. (%) Anual	Trimestre actual	Var. (%) Trimestral	Var. (%) Anual
POBLACIÓN DE 16 AÑOS Y MÁS	232,9	0,2	0,0	32,4	2,2	4,9
Activos	134,3	-1,2	-1,9	23,3	0,9	1,3
- Ocupados	125,4	0,5	2,1	19,5	7,7	11,4
- Parados	8,9	-20,5	-36,9	3,8	-24,0	-30,9
Inactivos	98,6	2,3	2,8	9,1	5,8	15,2
Tasa de actividad	57,6	-1,5	-1,9	71,9	-1,4	-3,2
Tasa de paro	6,6	-19,8	-35,6	16,3	-25,0	-31,7

NOTA: Valores absolutos en miles de personas.

Entre los españoles, la tasa de actividad se situó en el 57,6 %, mientras que la tasa de paro fue del 6,6 %. Para el colectivo extranjero, estas tasas fueron del 71,9 % y 16,3 %, respectivamente.

Comunidades Autónomas



Entre las comunidades que presentan menor tasa de paro se encuentran Baleares (5,8 %), La Rioja (8 %) y País Vasco (8,3 %).

	Relación con la actividad económica por sexo y CCAA											
	Ambos sexos				Hombres				Mujeres			
	Ocupados	Parados	Tasa actividad	Tasa paro	Ocupados	Parados	Tasa actividad	Tasa paro	Ocupados	Parados	Tasa actividad	Tasa paro
ESPAÑA	20.545,7	2.980,2	58,9	12,7	11.115,0	1.336,8	64,2	10,7	9.430,7	1.643,4	53,8	14,8
Andalucía	3.280,6	768,3	56,9	19,0	1.849,8	338,8	63,0	15,5	1.430,8	429,5	51,2	23,1
Aragón	584,0	58,3	58,6	9,1	317,2	24,5	63,8	7,2	266,8	33,8	53,7	11,2
Asturias	384,7	56,5	50,0	12,8	200,8	27,4	54,6	12,0	184,0	29,1	45,9	13,6
Baleares	654,1	40,2	66,8	5,8	347,3	19,1	71,3	5,2	306,8	21,1	62,3	6,4
Canarias	947,6	204,2	58,8	17,7	515,7	92,8	63,5	15,2	431,9	111,4	54,4	20,5
Cantabria	254,6	24,0	55,6	8,6	137,3	10,5	61,2	7,1	117,2	13,5	50,5	10,3
Castilla y León	1.022,0	99,9	55,3	8,9	553,8	43,0	59,9	7,2	468,2	56,9	50,9	10,8
Castilla - La Mancha	868,3	146,2	59,2	14,4	511,0	58,1	66,3	10,2	357,3	88,1	52,1	19,8
Cataluña	3.559,9	365,2	61,4	9,3	1.877,8	175,3	66,3	8,5	1.682,1	189,9	56,7	10,2
Comunidad Valenciana	2.191,2	341,9	59,0	13,5	1.203,5	147,6	64,5	10,9	987,7	194,3	53,7	16,4
Extremadura	421,1	79,3	56,2	15,8	239,2	35,4	62,7	12,9	181,9	43,9	49,9	19,5
Galicia	1.113,8	134,8	53,3	10,8	579,1	63,2	57,3	9,8	534,6	71,7	49,6	11,8
Madrid	3.166,5	404,6	62,9	11,3	1.652,4	172,8	68,0	9,5	1.514,1	231,8	58,3	13,3
Murcia	640,8	109,0	59,7	14,5	357,1	53,8	65,7	13,1	283,7	55,3	53,7	16,3
Navarra	292,6	28,9	58,6	9,0	158,3	12,9	63,6	7,5	134,3	16,0	53,8	10,7
País Vasco	959,7	86,7	56,9	8,3	503,2	44,7	62,1	8,2	456,5	42,0	52,1	8,4
LA RIOJA	144,9	12,7	59,4	8,0	77,2	6,6	64,5	7,9	67,7	6,0	54,5	8,2
Ceuta	28,1	12,5	62,5	30,8	17,3	6,8	72,3	28,2	10,8	5,7	52,2	34,6
Melilla	31,2	6,9	61,1	18,2	17,0	3,5	68,2	16,9	14,2	3,5	54,5	19,6

NOTA: Valores absolutos en miles de personas.

Las comunidades con una evolución anual más favorable de empleo son Canarias (7,9 %), Baleares (7,2 %) y Ceuta (6,4 %). En el extremo opuesto, destacan Melilla (-2,8 %), Asturias (-2,2 %) y Murcia (-1,8 %).

Por lo que respecta al paro, las comunidades con las bajadas más acusadas son Baleares (-44,2 %), La Rioja (-34,9 %) y Canarias (-26 %).

Movilidad en relación a la actividad laboral (flujos)

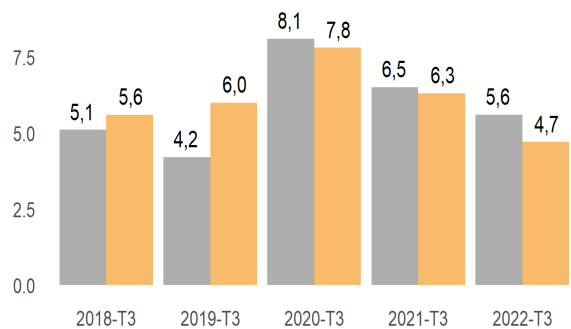
Movilidad en relación con la actividad laboral								
Clasif. en trim. anterior	La Rioja - Clasif. en trim. actual				España - Clasif. en trim. actual			
	TOTAL	Ocupados	Parados	Inactivos	TOTAL	Ocupados	Parados	Inactivos
TOTAL	100,0	54,6	4,8	40,6	100	51,4	7,5	41,1
Ocupados	100,0	95,3	2,5	2,2	100	93,8	3,2	3,0
Parados	99,3	33,6	43,8	21,9	100	25,6	52,8	21,7
Inactivos	100,0	2,7	2,5	94,7	100	3,8	4,7	91,5
No consta	92,3	15,4		76,9	100	6,3	3,3	90,4

El 95,3 % de los ocupados del trimestre anterior siguen estando ocupados en el actual, mientras que un 2,5 % ha pasado a situación de parados y un 2,2 % a inactivos.

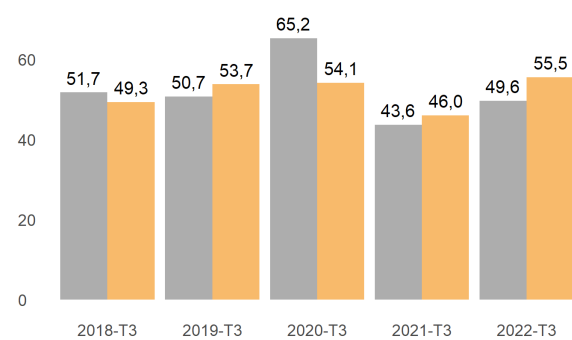
El 43,8 % de los parados del trimestre anterior continúan parados en el tercer trimestre 2022, un 33,6 % pasan a estar ocupados y el 21,9 % pasa a inactivos.

Respecto a la inactividad, el 94,7 % tienen la misma situación el trimestre anterior que en el actual, el 2,5 % ahora está parado y el 2,7 % es ocupado.

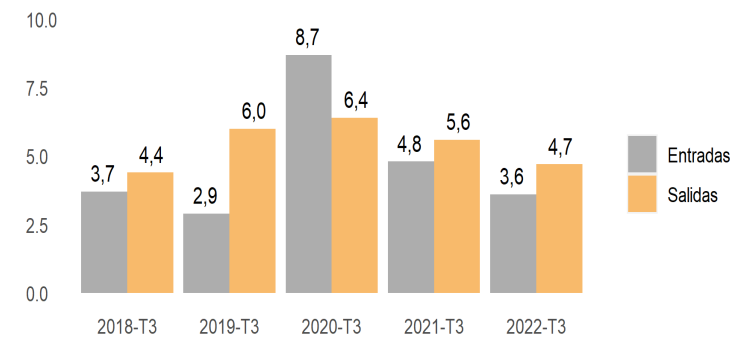
Flujo de personas (porcentaje) que entran y salen de la ocupación cada trimestre



Flujo de personas (porcentaje) que entran y salen del desempleo cada trimestre



Flujo de personas (porcentaje) que entran y salen de la actividad cada trimestre



Se puede acceder a la última información disponible de la Encuesta de Población Activa (EPA) en la siguiente dirección del Instituto de Estadística de La Rioja:

www.larioja.org/epa

Fuente:



Consulta y descarga los principales indicadores económicos coyunturales disponibles en nuestra página web:

www.larioja.org/indicadores-coyunturales

www.larioja.org/estadistica

 @riojastat