

Número

EXPLOTACIONES AGRARIAS



28.719

10.802

Hectáreas

SUPERFICIE AGRARIA UTILIZADA



189.958

213.206

CABEZAS DE GANADO

Número

Bovino

35.548



43.322

Ovino

201.255



103.590

Porcino

123.704



175.662

Caprino

17.890



11.027

Aves

2.181



3.231.889

Equino

6.948



2.645

Colmenas

6.048



6.937

Conejas

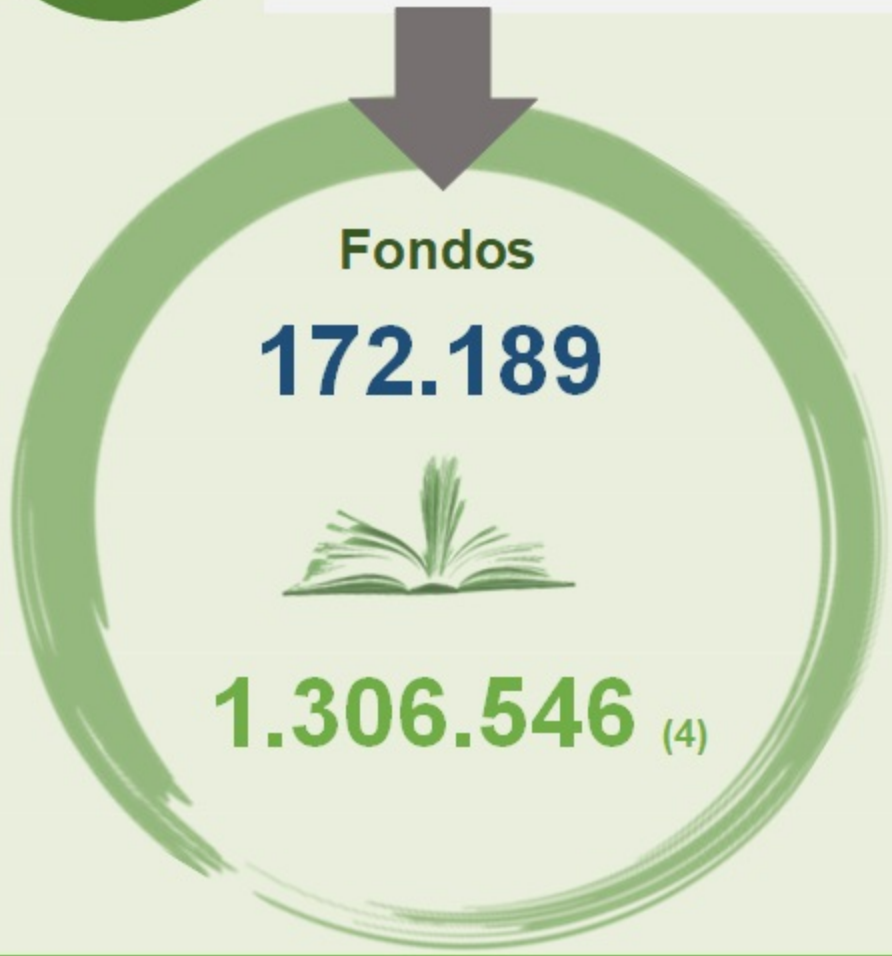
12.789



10.393



ESPACIOS CULTURALES



(1) Año 2018
 (2) Año 2021
 (3) Año 2020
 (4) Año 2018. Incluyen libros electrónicos

Curso 1982/1983

ALUMNADO POR ETAPA

Curso 2021/2022 ⁽¹⁾

Ed. Permanente de Adultos

442

Educación Especial

845

FP

6.502

Bachillerato y COU

6.817

EGB

32.975

Preescolar

8.450

25

23

21

19

17

15

13

11

9

7

5

3

1

Ed. de Personas Adultas y Ed. a distancia

3.137

Educación Especial

232

FP

8.643

Bachillerato

3.922

ESO

13.181

Primaria

19.036

Infantil

11.277

ALUMNADO EN ETAPA UNIVERSITARIA

Curso
1983/1984 ⁽²⁾

2.088

Curso
2020/2021 ⁽³⁾

4.410



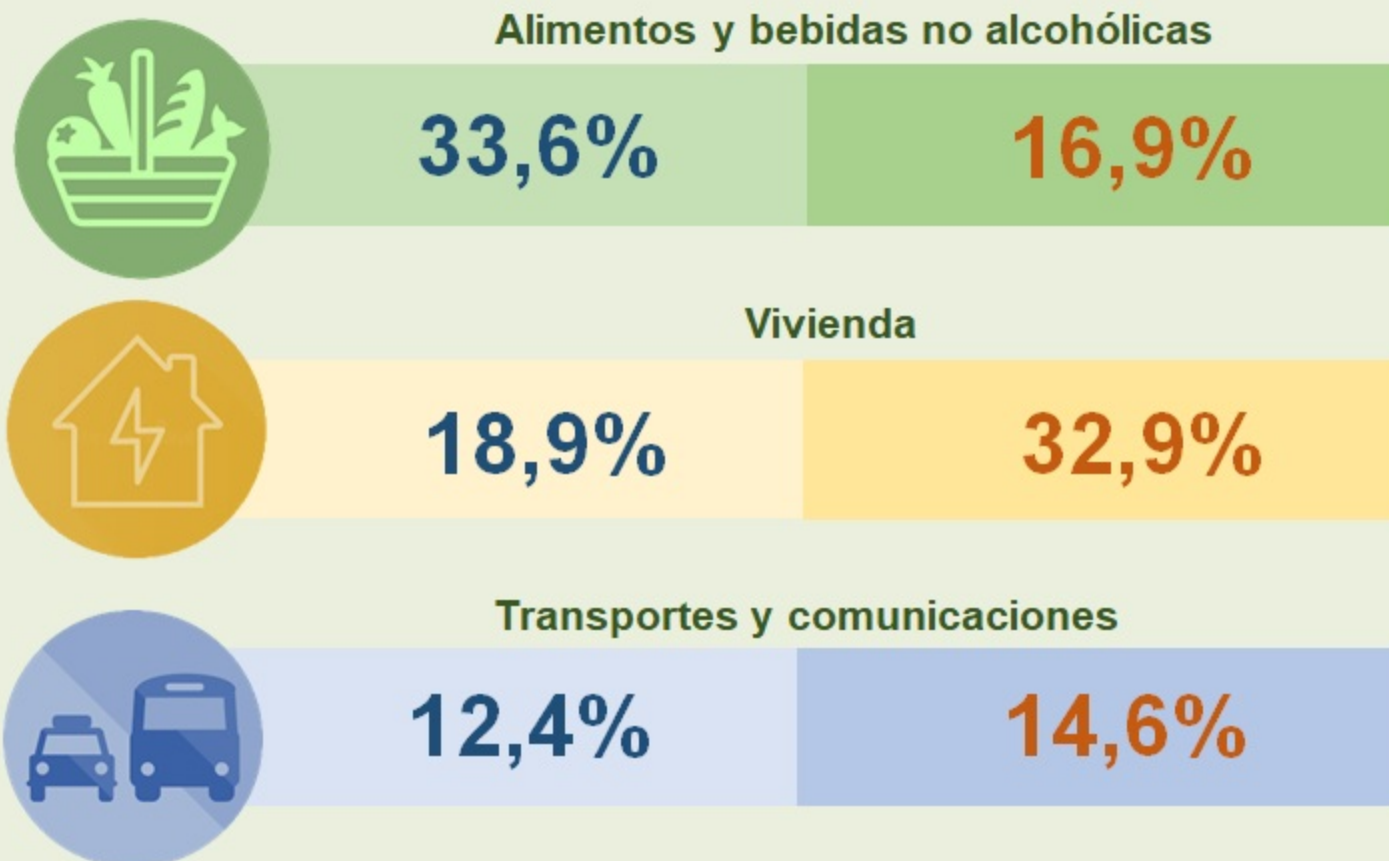
(1) Datos a febrero de 2022

(2) Dato de las enseñanzas universitarias en La Rioja

(3) Dato de la Universidad de La Rioja

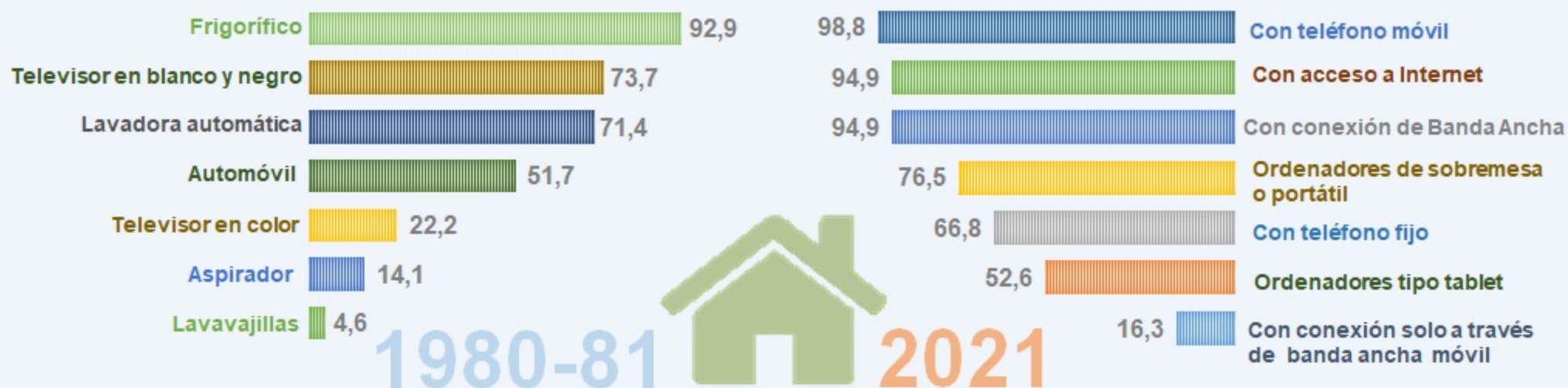
GASTO MEDIO POR HOGAR (*)

Distribución de los principales grupos de gasto



EQUIPAMIENTO DE LOS HOGARES

Porcentaje



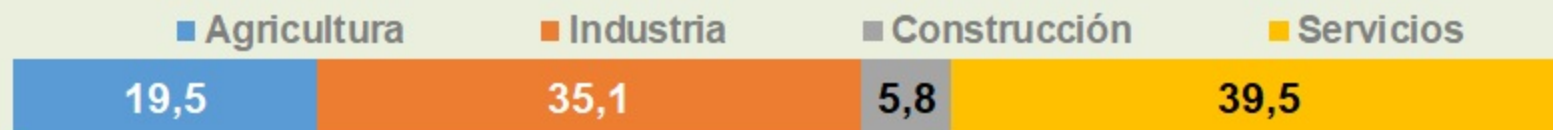
(*) Datos relativos a 1980-81 y 2020

POBLACIÓN ACTIVA:  **28.100**
74.900  **70.100**
83.500

Ocupados

Por sectores (%)

87.400



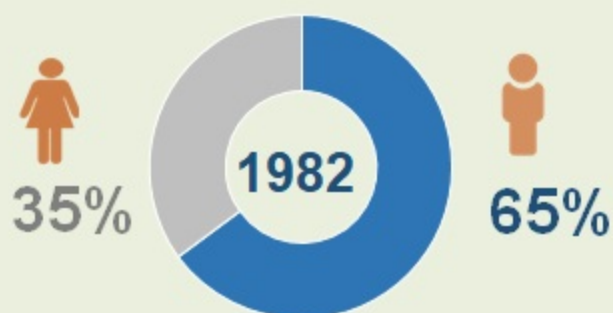
140.100



Parados

Por sexo

10.800



18.300



TASAS



ACCIDENTES DE TRABAJO



Nacimientos

1.502  1.144*

Número de mujeres

128.040  160.404**

Defunciones

975  1.807*

Hoy

Primer hijo

31,4*

Primer matrimonio

34,0*

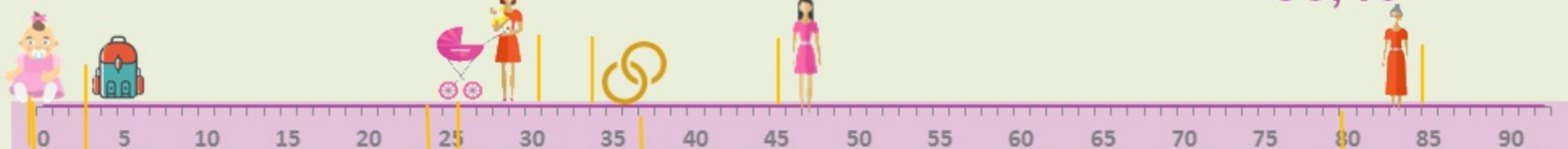
Edad media

45,9**

Esperanza de vida

85,46*

LÍNEA DE LA VIDA



1982

24,2

Primer matrimonio

25,7

Primer hijo

37,2

Edad media

79,87

Esperanza de vida

Hijos por mujer

1,80  1,29*

% de nacimientos de madre no casada

3,41  37,06*

Ratio de feminidad

100,33  102,89**

NÚMERO DE HABITANTES



EDAD MEDIA DE LA POBLACIÓN



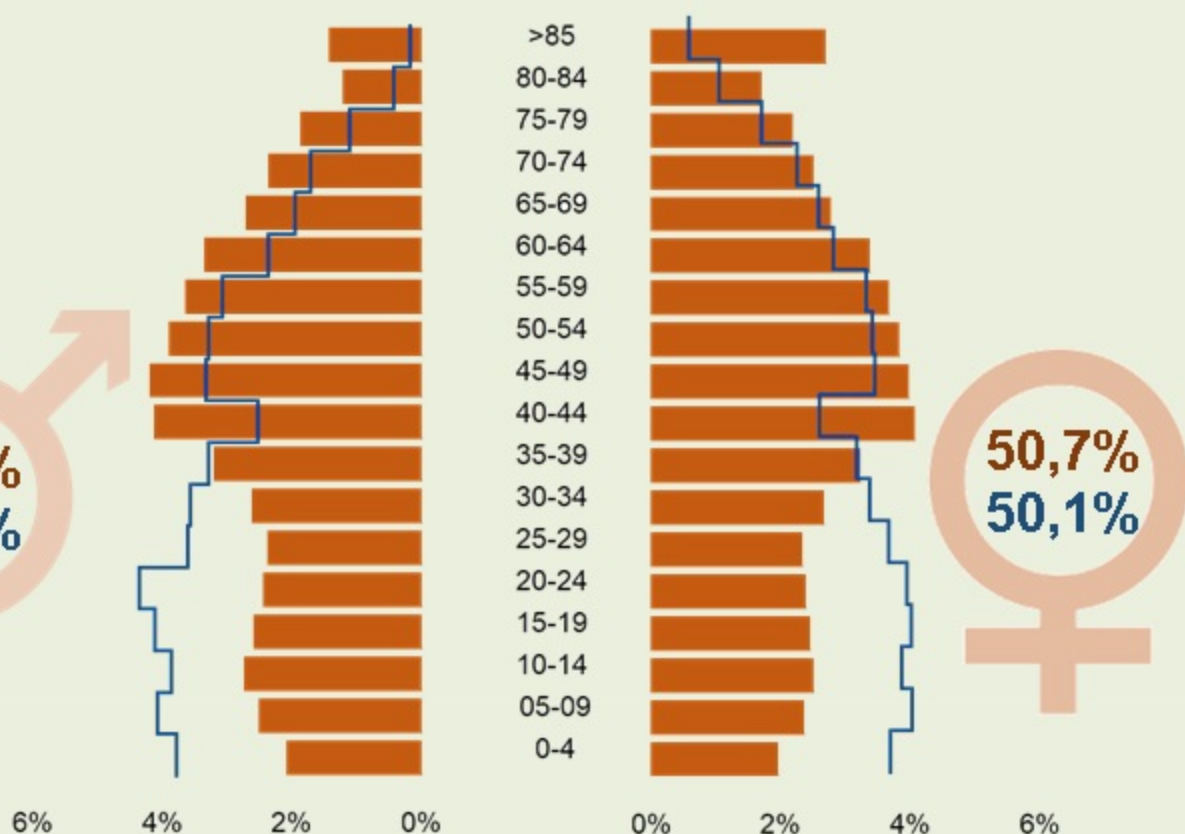
EXTRANJEROS RESIDENTES



DEFUNCIONES



PIRÁMIDE DE POBLACIÓN DE LA RIOJA A 1 DE ENERO DE 2021



ESPERANZA DE VIDA



EDAD MEDIA AL PRIMER MATRIMONIO



NÚMERO DE HIJOS POR MUJER



NACIMIENTOS

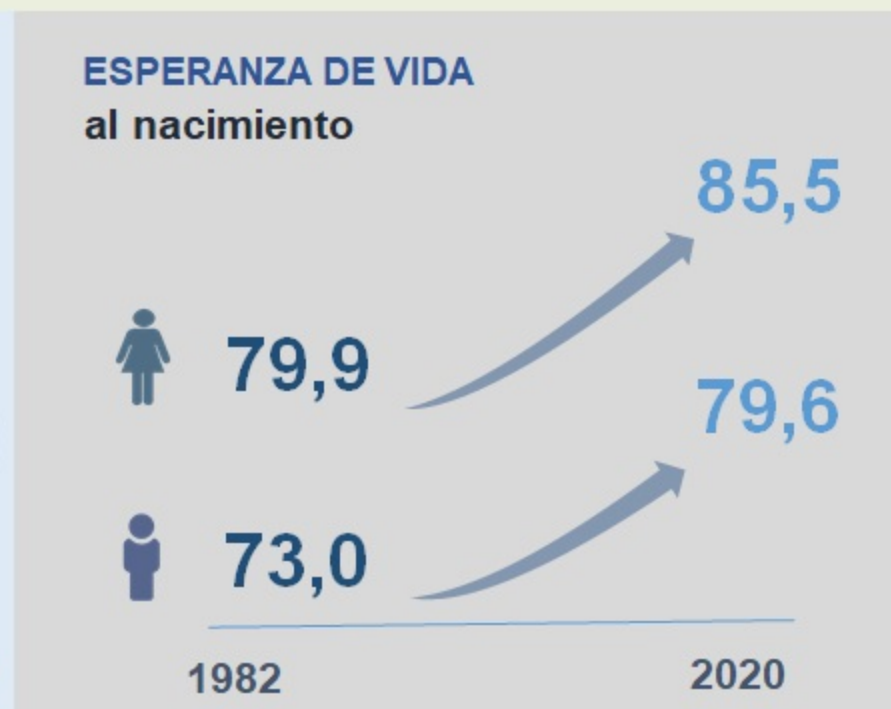
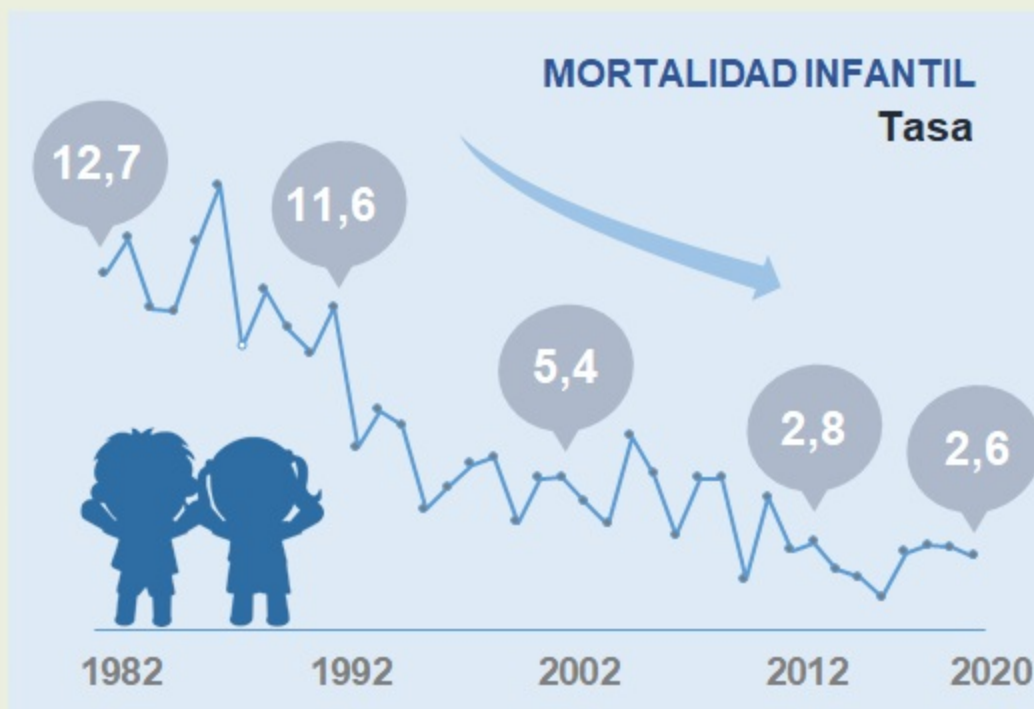


Perfil La Rioja - 1982

PROFESIONALES POR ESPECIALIDAD SANITARIA

Porcentaje de mujeres

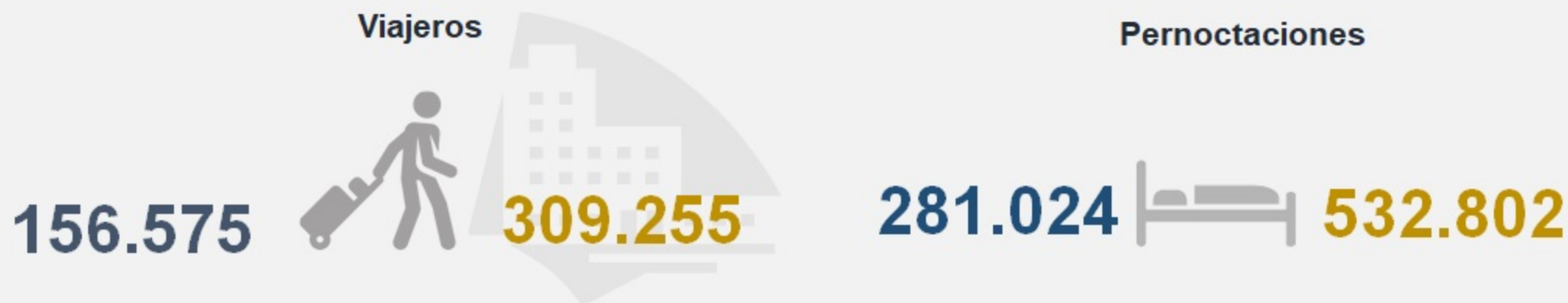
754		Medicina	1.788	22,1	53,8
173		Farmacia	476	48,6	72,5
23		Fisioterapia	375	56,5	70,1
29		Enfermería Obstétrico-Ginecológica	56	100,0	94,6
99		Veterinaria	203	0,0	50,2



ESTABLECIMIENTOS TURÍSTICOS (1)

Establecimientos			Plazas	
17	83	 Hoteles	1.699	5.179
33	36	 Hostales	1.013	872
3	8	 Campings	1.052	7.995
156	561	 Restaurantes	6.236	35.628
6	68	 Agencias de viajes		

TURISMO INTERIOR EN ESTABLECIMIENTOS HOTELEROS (2)



(1) Años 1982 y 2022

(2) Años 1984 y 2021 (P). Datos relativos a viajeros residentes en España y pernoctaciones causadas

SUPERFICIE DE VIÑEDO (Ha) (1)



32.297

47.528

PRODUCCIÓN DE VINO (litros)



92.420.000

206.973.400

EXPORTACIÓN (litros) (2)

31.824.638

60.498.990



Principales destinos

SUIZA

1°

REINO UNIDO

DINAMARCA

2°

ALEMANIA

INGLATERRA

3°

ESTADOS UNIDOS

BODEGAS

Cosecheros

Cooperativas

Almacenistas

Criadores

1.711 (3)

383 (4)

1.597

86

20

27

50

52

44

218

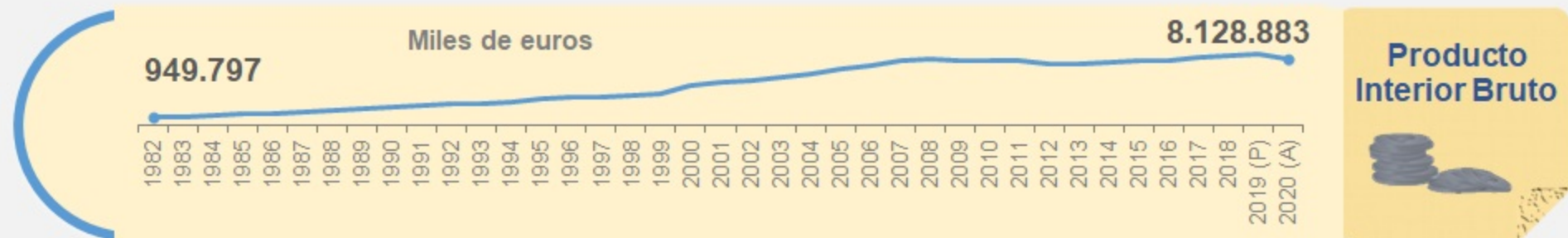
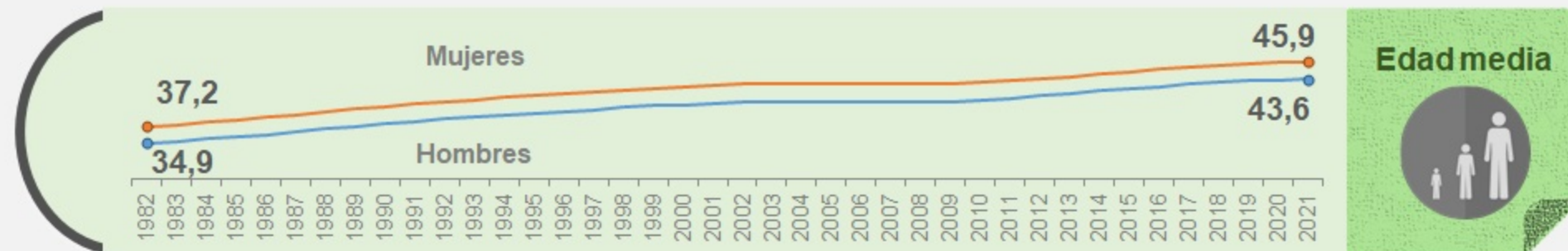
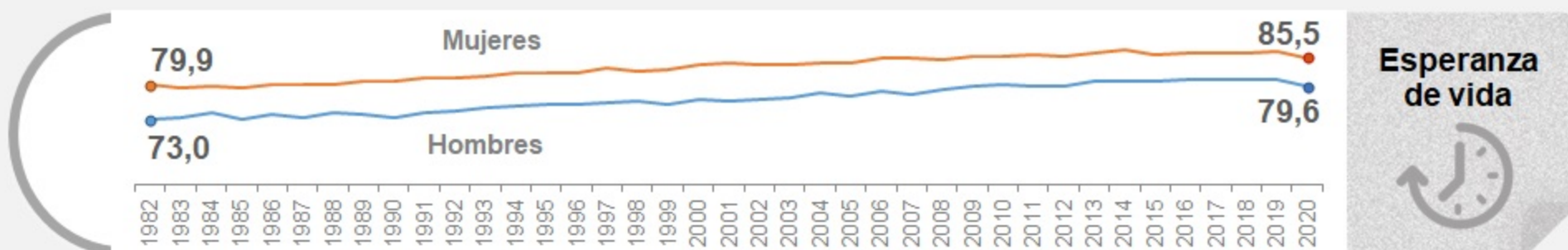
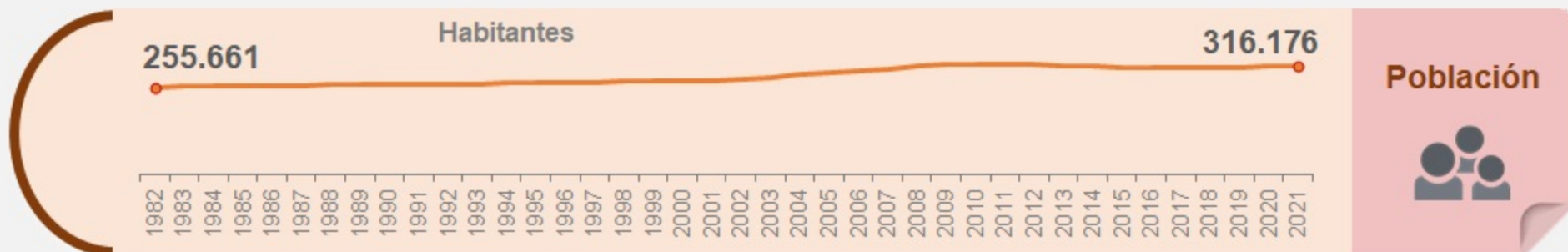
(1) Datos relativos al total de la superficie dedicada a la uva para vinificación y vino. Años 1982 y 2020

(2) Datos facilitados por el Consejo Regulador de la DOCa Rioja para La Rioja. Años 1982 y 2020. Principales países en años 1984 y 2020

(3) Bodegas registradas en el Consejo Regulador en La Rioja. Datos correspondientes a septiembre 1984

(4) Bodegas de Rioja inscritas (titulares) en La Rioja a 31-12-2021

Cómo hemos cambiado desde 1982 en 4 datos



Cómo hemos cambiado desde el año de la autonomía

