



Mujeres y Hombres en La Rioja

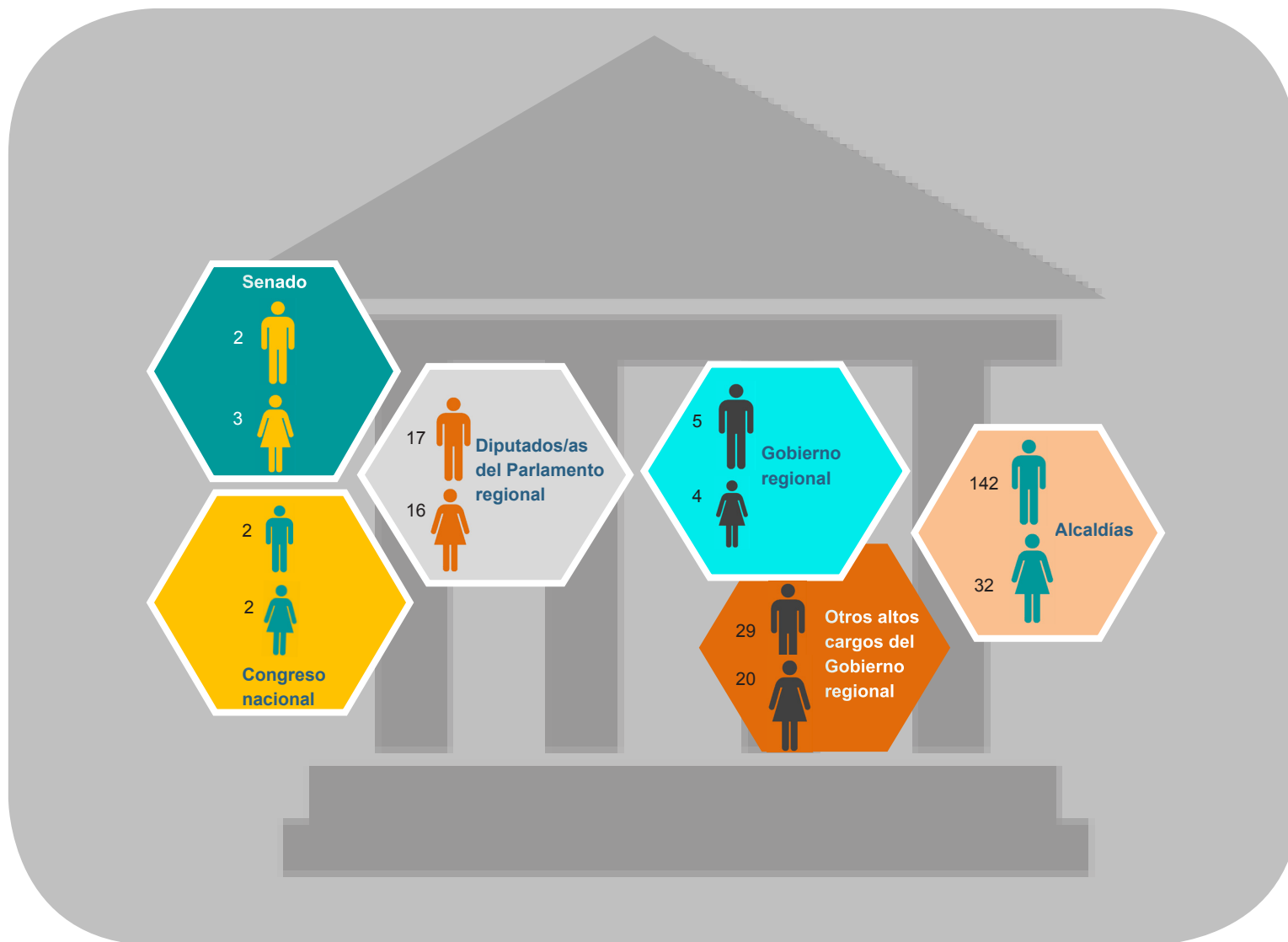
Órganos de Gobierno

Año 2021

Gobierno de La Rioja
www.larioja.org



Instituto
de Estadística
de La Rioja



La Comunidad Autónoma de La Rioja es una circunscripción electoral única que cuenta en 2021 con 4 representantes (2 hombres y 2 mujeres) en el **Congreso de los Diputados** del Estado español y 5 en el **Senado**, de los que 3 son mujeres y 2 son hombres.

En el ámbito regional, el **Parlamento riojano** está formado por 33 diputados de los que el 51,5% (17) son varones, mientras que el 48,5% (16) son mujeres.

El **gobierno regional**, por su parte, está dirigido por primera vez por una presidenta y entre sus consejeros hay 5 hombres y 3 mujeres que desarrollan sus tareas de gobierno con un equipo de 49 altos cargos entre los que hay 29 hombres (59,2%) y 20 mujeres (40,8%).

En cuanto a las demarcaciones municipales, las cifras reflejan una alta masculinización en las **alcaldías**, ya que aproximadamente 8 de cada 10 ayuntamientos están presididos por hombres y sólo 2 por mujeres. Por su parte, entre las 849 concejalías, solo el 35,0% están ocupadas por mujeres.

Fuera del entorno político y en relación al personal al servicio de la ciudadanía riojana, a 1 de enero de 2021 hay en nuestra región 18.580 personas en el funcionariado, de los que el 60,1% son mujeres y el 39,9% son varones.

Un 15,7% del personal funcionario de La Rioja pertenece a la **Administración Pública Estatal** y 7 de cada 10 de ellos, son hombres.

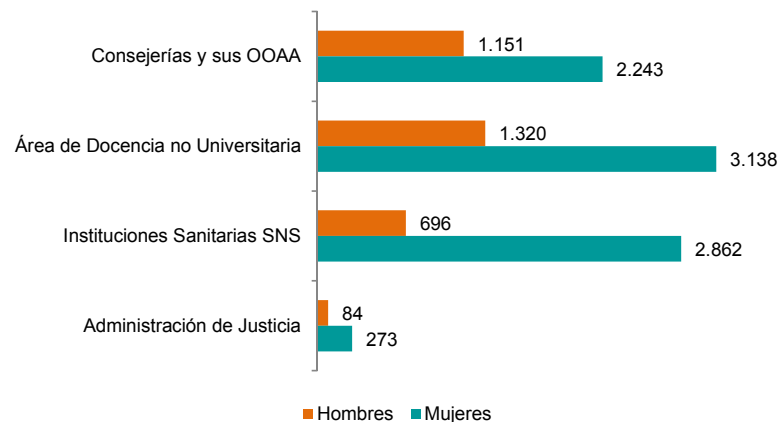
En la **Administración Local** (12,8% del total) los varones representan el 56,5% del funcionariado y las mujeres el 43,5%.

El personal de la **Universidad de La Rioja** supone el 4,1% del funcionariado regional y es la entidad con mayor paridad (45,5% hombres, 54,5% mujeres).

Por su parte, la **Administración regional** alberga al 67,4% del personal funcionario de La Rioja y entre ellos, 7 de cada 10 son mujeres.

Las mujeres son mayoría en todos los departamentos, en las Consejerías y Organismo autónomos la población femenina son el 66,1%; en el Área de Docencia no Universitaria el porcentaje llega al 70,4%.

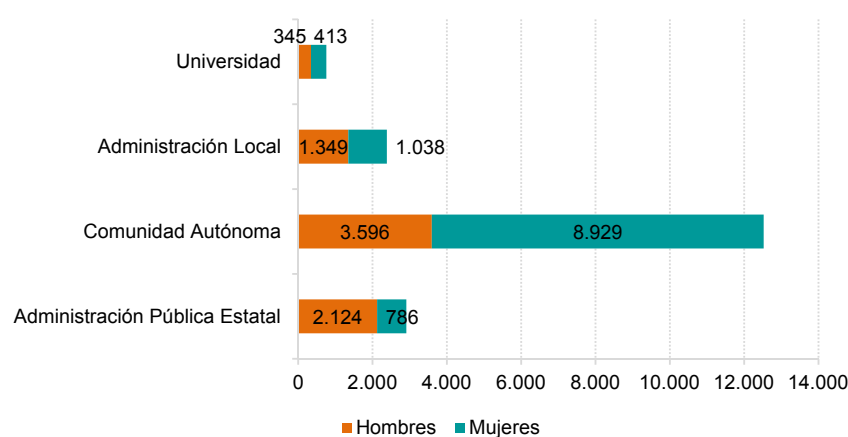
Personal de la Comunidad Autónoma de La Rioja. Año 2021



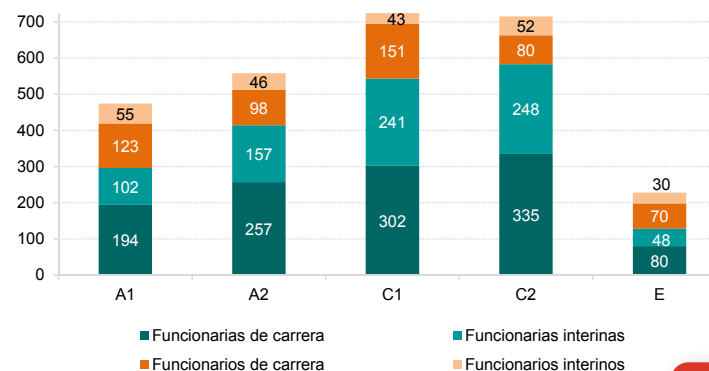
En las Instituciones Sanitarias se alcanza el 80,4% y en la Administración de Justicia, el 76,5%.

Por niveles, los colectivos del funcionariado público con más presencia femenina es el grupo C2, en el que el peso relativo de los hombres baja hasta el 18,5% del personal, seguido del grupo A2, en el que los varones sólo son el 25,8% de los activos. Por el contrario, la diferencia entre sexos es menor en el grupo E, donde los hombres significan alrededor de 4 de cada 10 activos (43,9%).

Funcionariado en La Rioja. Año 2021



Personal funcionario de las Consejerías por nivel. Año 2021



Más datos >