



Estadística al día

Cifras de población.
1 de julio de 2021. Datos provisionales

16 de Diciembre de 2021

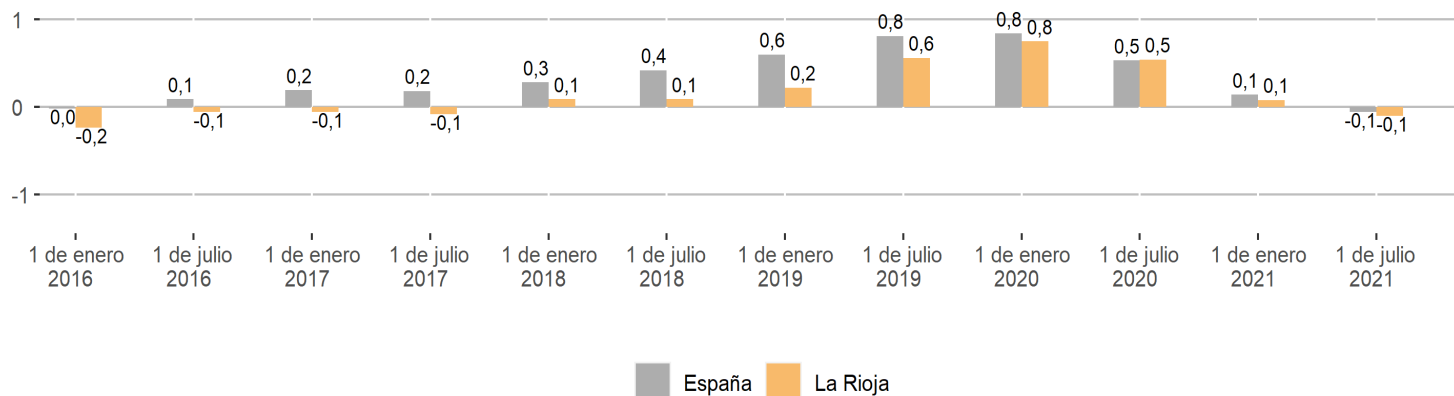
La población residente en La Rioja se situó en 315.811 habitantes a 1 de julio de 2021, lo que supone una tasa del -0,1 % respecto a 1 de enero de 2021. En el ámbito nacional, este porcentaje fue del -0,2%. Por nacionalidad, el número de residentes españoles, que ascendió a 276.759, varió un -0,1 % respecto al semestre anterior, mientras que en el caso de los extranjeros, con un total de 39.052, lo hizo un -0,3 %.

Un mayor detalle de los datos muestra que en La Rioja el número de españoles nacidos en el extranjero registró una diferencia semestral del 2,5 %. A su vez, el número de extranjeros nacidos en el extranjero evolucionó un -0,7 % mientras que los extranjeros nacidos en España lo hicieron un 1,7 %.

Evolución de la población residente

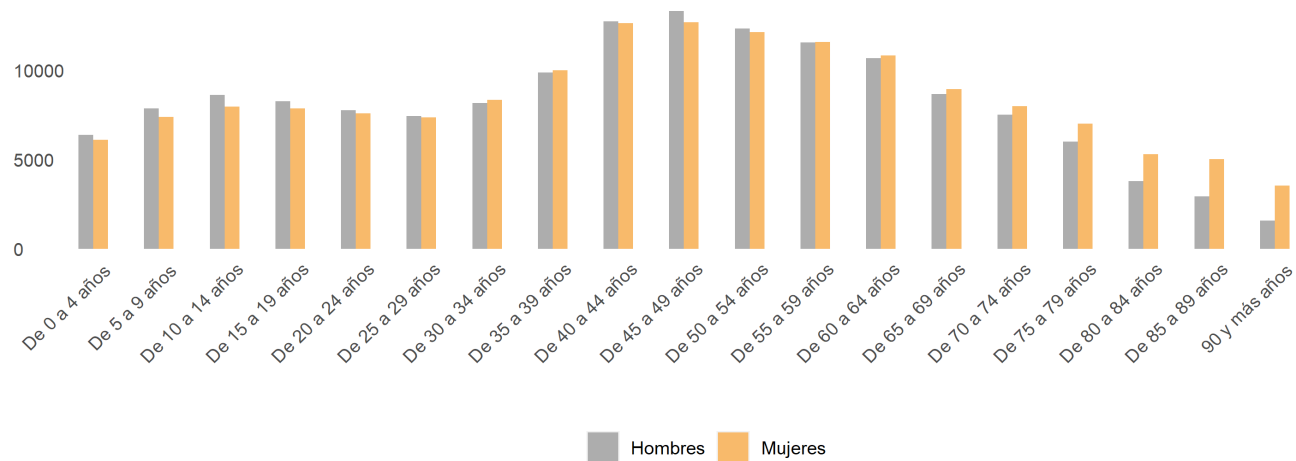
	La Rioja					España				
	1 de julio de 2021	Var. Semestral		Var. Anual		1 de julio de 2021	Var. Semestral		Var. Anual	
		Diferencia	%	Diferencia	%		Diferencia	%	Diferencia	%
TOTAL	315.811	-365	-0,1	-314	-0,1	47.326.687	-72.008	-0,1	-28.998	-0,1
Españoles	276.759	-247	-0,1	-384	-0,1	42.000.781	-29.643	-0,1	-30.488	-0,1
Nacidos en España	261.787	-615	-0,2	-1.242	-0,5	39.518.072	-81.367	-0,2	-140.780	-0,3
Nacidos en el extranjero	14.972	368	2,5	858	6,1	2.482.709	51.724	2,1	110.292	4,6
Extranjeros	39.052	-118	-0,3	70	0,2	5.325.906	-42.365	-0,8	1.490	0,0
Nacidos en España	6.366	106	1,7	271	4,4	588.914	4.536	0,8	12.145	2,1
Nacidos en el extranjero	32.686	-224	-0,7	-201	-0,6	4.736.992	-46.901	-1,0	-10.655	-0,2

Evolución del crecimiento interanual de la población residente



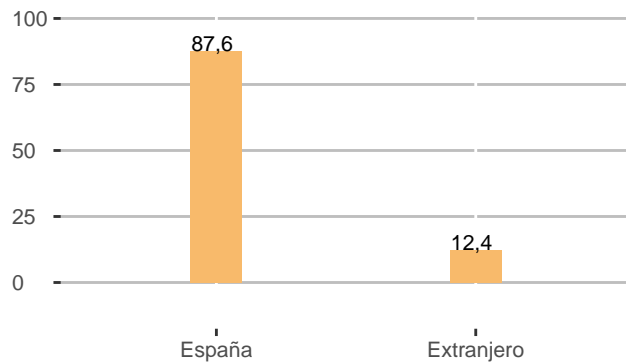
En lo que concierne al género, se registraron 155.520 hombres, el 49,2 % de la población total, y 160.291 mujeres, el 50,8 %. Al analizar la población por edad y sexo, salvo alguna pequeña excepción, la población masculina superó a la femenina hasta los 54 años, siendo la femenina dominante a partir de esa edad

Población residente en La Rioja, a 1 de julio de 2021

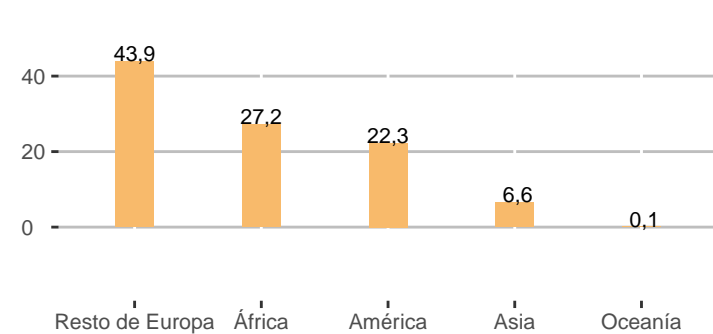


En función de la nacionalidad, el 87,6 % de la población es española. Le siguen en importancia los nacionales de Resto de Europa (5,4 %), África (3,4 %) y América (2,8 %). Los de Asia suponen un 0,8 %, mientras que los procedentes de Oceanía tienen un porcentaje residual.

Distribución (%) por nacionalidad en La Rioja



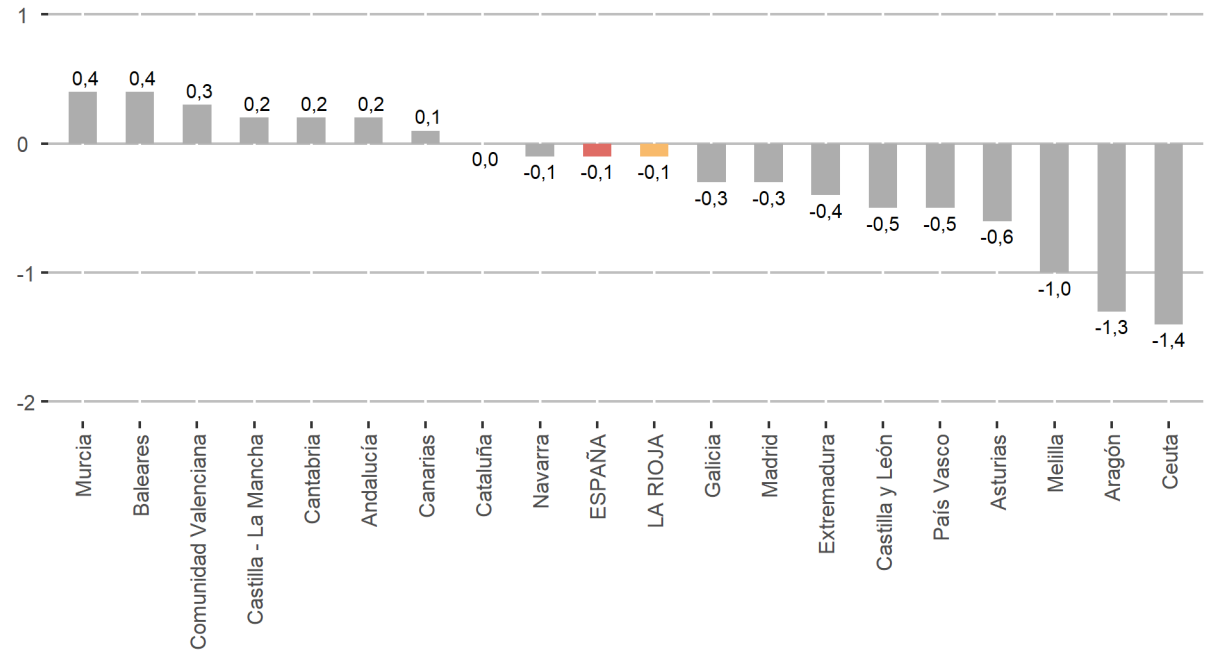
Distribución de extranjeros (%) por continente en La Rioja



Crecimiento poblacional

	1 de julio de 2021	Var.(%) Semestral	Var.(%) Anual
ESPAÑA	47.326.687	-0,1	-0,1
Andalucía	8.500.808	-0,0	0,2
Aragón	1.313.465	-1,3	-1,3
Asturias	1.008.897	-0,4	-0,6
Baleares	1.219.404	-0,0	0,3
Canarias	2.246.370	0,1	0,1
Cantabria	583.684	0,0	0,2
Castilla y León	2.379.530	-0,3	-0,5
Castilla - La Mancha	2.047.722	-0,0	0,2
Cataluña	7.660.530	-0,1	0,0
Comunidad Valenciana	5.051.250	0,1	0,3
Extremadura	1.054.779	-0,3	-0,4
Galicia	2.691.213	-0,2	-0,3
Madrid	6.736.407	-0,3	-0,3
Murcia	1.516.055	0,2	0,4
Navarra	656.836	-0,1	-0,1
País Vasco	2.177.654	-0,4	-0,5
LA RIOJA	315.811	-0,1	-0,1
Ceuta	82.787	-0,9	-1,4
Melilla	83.489	-0,6	-1,0

Evolución del crecimiento interanual de población, a 1 de julio de 2021



En el contexto regional, las comunidades con las tasas anuales más elevadas a 1 de julio de 2021 son: Murcia (0,4 %), Baleares (0,4 %) y Comunidad Valenciana (0,3 %).

En el extremo opuesto, se sitúan Ceuta (-1,4 %), Aragón (-1,3 %) y Melilla (-1 %).

La información contenida en este documento tiene carácter provisional por lo que podría ser actualizada por parte del organismo responsable. Se puede acceder a la última información disponible de cifras de población de La Rioja en la siguiente dirección del Instituto de Estadística de La Rioja:

www.larioja.org/cifras_poblacion

Fuente:



Consulta y descarga los principales indicadores económicos coyunturales disponibles en nuestra página web:

www.larioja.org/indicadores-coyunturales

www.larioja.org/estadistica

 @riojastat