



Estadística al día

Encuesta de población activa (EPA).
Tercer trimestre 2021

28 de Octubre de 2021

En el tercer trimestre 2021, la población ocupada en La Rioja sumó 140.300 personas, lo que significa una variación del 2,8 % en relación al mismo periodo de 2020. En cuanto a los parados, su número fue de 19.500 personas, presentando una evolución del 9,6 % anual.

Población de 16 y más años por sexo y relación con la actividad económica

	La Rioja						España					
	Trimestre actual	Var. sobre el trim. anterior		Var. sobre igual trim. año anterior		Trimestre actual	Var. sobre el trim. anterior		Var. sobre igual trim. año anterior			
		Diferencia	%	Diferencia	%		Diferencia	%	Diferencia	%		
POBLACIÓN DE 16 AÑOS Y MÁS	263,7	-0,8	-0,3	-0,9	-0,3	39.649,3	16,2	0,0	53,5	0,1		
Activos	159,8	-1,1	-0,7	5,5	3,6	23.447,7	232,2	1,0	547,9	2,4		
- Ocupados	140,3	-2,1	-1,5	3,8	2,8	20.031,0	359,3	1,8	854,1	4,5		
- Parados	19,5	1,0	5,4	1,7	9,6	3.416,7	-127,1	-3,6	-306,2	-8,2		
Inactivos	103,9	0,3	0,3	-6,5	-5,9	16.201,6	-216,0	-1,3	-494,4	-3,0		
Tasa de actividad	60,6	-0,2	-0,4	2,3	4,0	59,1	0,6	1,0	1,3	2,3		
Tasa de paro	12,2	0,7	6,0	0,7	6,0	14,6	-0,7	-4,5	-1,7	-10,4		
Tasa de actividad (16-64)	79,0	0,2	0,3	3,0	4,0	75,8	0,8	1,1	1,9	2,5		
Tasa de paro (16-64)	12,4	1,1	9,4	0,8	7,2	14,7	-0,7	-4,6	-1,7	-10,4		
Tasa de empleo (16-64)	69,2	-0,7	-0,9	2,0	3,1	64,7	1,2	1,9	2,9	4,6		

NOTA: Valores absolutos en miles de personas.

La tasa de actividad en La Rioja se situó en el 60,6 %, frente al 59,1 % del conjunto nacional.

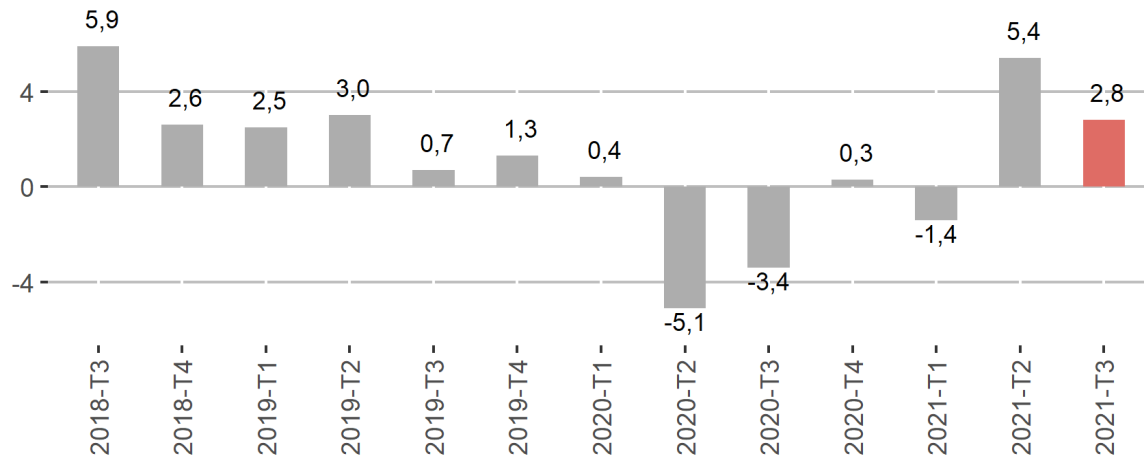
Por su parte, la tasa de paro se estableció en el 12,2 %, lo que supone 0,7 puntos de diferencia respecto al mismo trimestre del año anterior. A nivel nacional, esta tasa es del 14,6 %.

Si nos restringimos a la población de 16 a 64 años, la tasa de actividad alcanza un valor de 79 % (España 75,8 %). En cuanto a la tasa de paro, se fijó en un 12,4 % (España 14,7 %), al tiempo que la tasa de empleo fue del 69,2 % (España 64,7 %).

Ocupación

El número de ocupados ascendió a 140.300 personas en el último trimestre, un -1,5% en relación al periodo anterior. La tasa anual es del 2,8%. Por sexo, el empleo femenino varió un -5,7% anual y el masculino, un -0,4%.

Evolución del total de ocupados. Tasa Anual



Ocupados por sectores

	La Rioja					España				
	Trimestre actual	Var. sobre el trim. anterior		Var. sobre igual trim. año anterior		Trimestre actual	Var. sobre el trim. anterior		Var. sobre igual trim. año anterior	
		Diferencia	%	Diferencia	%		Diferencia	%	Diferencia	%
TOTAL OCUPADOS	140,3	-2,1	-1,5	3,8	2,8	20.031,0	359,3	1,8	854,1	4,5
Agricultura	8,8	-0,7	-7,4	1,0	12,8	761,5	-49,6	-6,1	30,4	4,2
Industria	37,5	-1,0	-2,6	3,6	10,6	2.728,1	63,0	2,4	40,4	1,5
Construcción	7,5	0,4	5,6	-0,3	-3,8	1.293,6	-31,2	-2,4	44,3	3,5
Servicios	86,5	-0,8	-0,9	-0,5	-0,6	15.247,8	377,1	2,5	739,0	5,1

NOTA: Valores absolutos en miles de personas.

Por sectores, hubo 8.800 ocupados en Agricultura (12,8 % anual), 37.500 en Industria (10,6 %), 86.500 en Servicios (-0,6 %) y 7.500 en Construcción (-3,8 %).

	Ocupados por tipo de jornada									
	La Rioja					España				
	Trimestre actual	Var. sobre el trim. anterior		Var. sobre igual trim. año anterior		Trimestre actual	Var. sobre el trim. anterior		Var. sobre igual trim. año anterior	
		Diferencia	%	Diferencia	%		Diferencia	%	Diferencia	%
OCUPADOS A TIEMPO COMPLETO	122,5	-2,2	-1,8	4,3	3,6	17.333,9	497,6	3,0	811,8	4,9
- Hombres	71,7	-2,3	-3,1	0,0	0,0	10.093,6	214,4	2,2	352,3	3,6
- Mujeres	50,8	0,1	0,2	4,3	9,2	7.240,3	283,2	4,1	459,5	6,8
OCUPADOS A TIEMPO PARCIAL	17,8	0,1	0,6	-0,5	-2,7	2.697,1	-138,3	-4,9	42,4	1,6
- Hombres	3,8	-1,4	-26,9	0,3	8,6	688,8	-40,5	-5,6	-24,1	-3,4
- Mujeres	14,1	1,7	13,7	-0,7	-4,7	2.008,3	-97,8	-4,6	66,5	3,4

NOTA: Valores absolutos en miles de personas.

El empleo a tiempo completo en este trimestre contó con 122.500 personas, un 3,6 % en relación al mismo trimestre del año anterior, mientras que los ocupados a tiempo parcial fueron 17.800, un -2,7 % anual.

	Asalariados por tipo de contrato									
	La Rioja					España				
	Trimestre actual	Var. sobre el trim. anterior		Var. sobre igual trim. año anterior		Trimestre actual	Var. sobre el trim. anterior		Var. sobre igual trim. año anterior	
		Diferencia	%	Diferencia	%		Diferencia	%	Diferencia	%
ASALARIADOS	118,6	-1,3	-1,1	3,9	3,4	16.916,6	409,2	2,5	808,6	5,0
- Con contrato indefinido	92,5	0,4	0,4	3,6	4,0	12.515,2	145,0	1,2	300,7	2,5
- Con contrato temporal	26,2	-1,6	-5,8	0,4	1,6	4.401,3	264,1	6,4	507,7	13,0

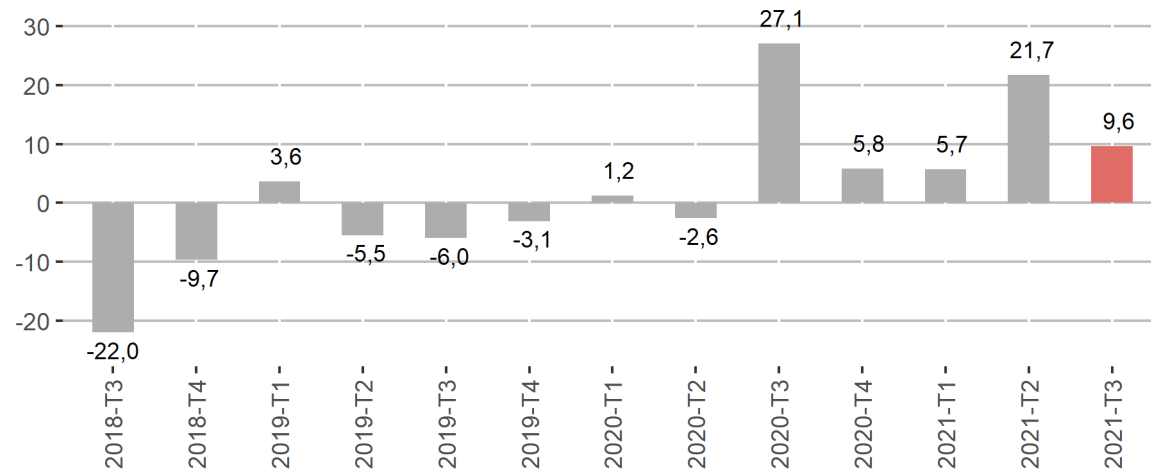
NOTA: Valores absolutos en miles de personas.

El total de asalariados fue de 118.600, lo que refleja un 3,4 % respecto a un año antes. Los que tienen contrato indefinido presentaron una tasa interanual del 4 % y los que disponen de contrato temporal, un 1,6 %.

Desempleo

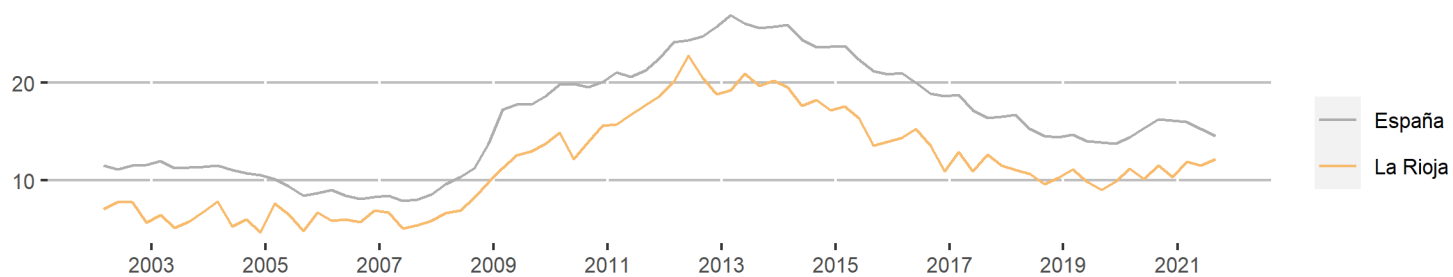
El paro afectó este trimestre a 19.500 personas. En términos relativos, la variación trimestral es del 5,4 % mientras que la tasa anual se situó en el 9,6 %.

Evolución del total de parados Tasa Anual



La tasa de paro fue del 12,2 %, frente al 11,5 % del trimestre anterior. Por sexo, la tasa femenina quedó establecida en el 14,7 %, mientras que la masculina en el 10 %.

Evolución de la tasa de paro



Los hogares que tenían a todos sus miembros activos en paro supusieron un 8,4 % del total. En España, un 8,2 %. Además, en un 82,8 % del total de los hogares todos sus miembros activos estaban ocupados, situándose la media nacional en un 79 %.

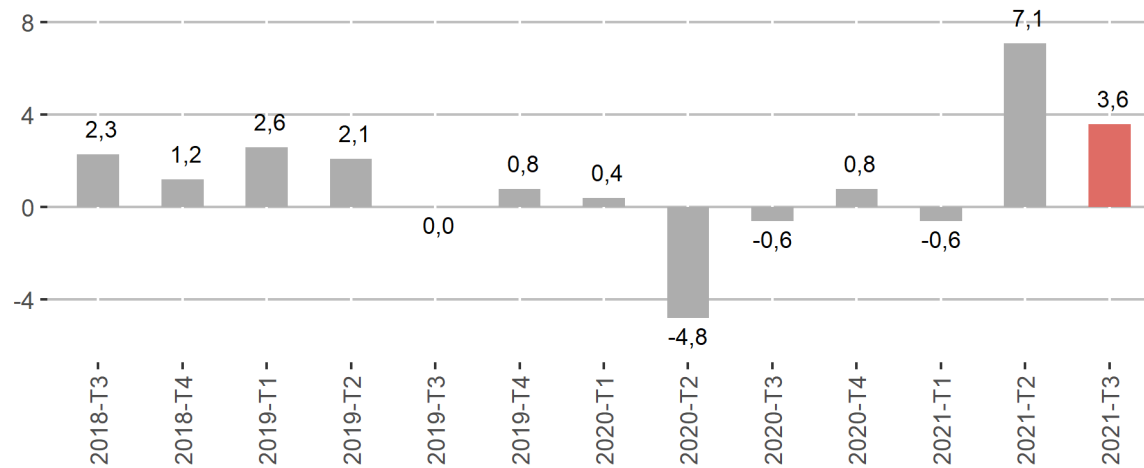
Incidencia del desempleo en los hogares

	La Rioja	España
Todos los activos son parados (%)	8,4	8,2
Al menos la mitad de los activos son parados (%)	14,2	17,3
Todos los activos son ocupados (%)	82,8	79,0

Población activa

La población activa está formada por 159.800 personas en el tercer trimestre 2021, de las que 83.800 son hombres y 76.000 mujeres. La tasa de variación anual de los activos es del 3,6 %, mientras que la trimestral se fija en el -0,7 %.

Evolución del total de activos. Tasa Anual



La tasa de actividad es igual al 60,6 %, alcanzando el 65,3 % la tasa masculina, mientras que la femenina se queda en el 56,2 %.

Nacionalidad

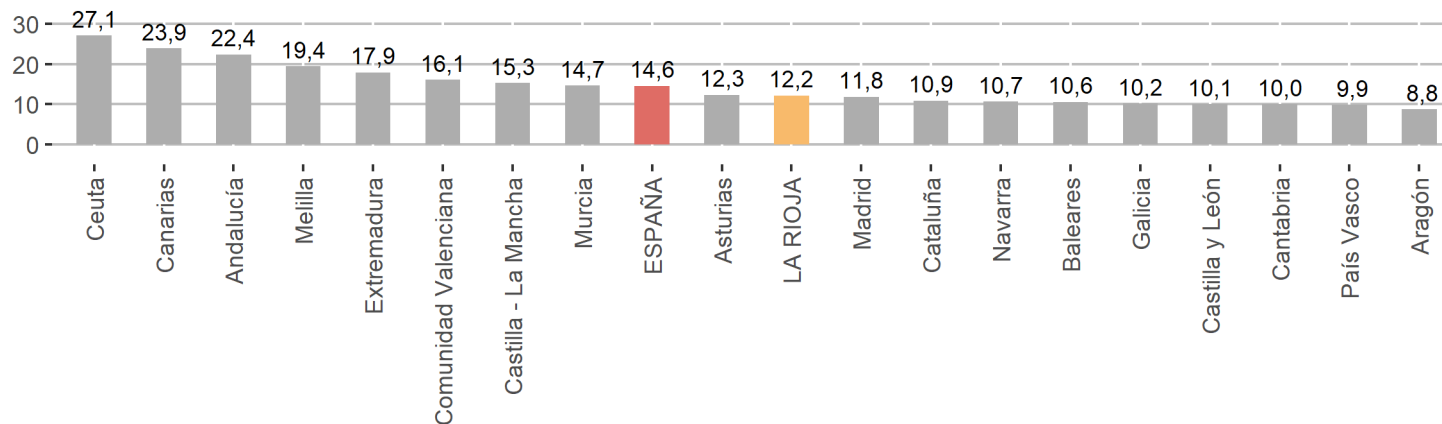
	Población según nacionalidad y relación con la actividad económica					
	Españoles			Extranjeros		
	Trimestre actual	Var. (%) Trimestral	Var. (%) Anual	Trimestre actual	Var. (%) Trimestral	Var. (%) Anual
POBLACIÓN DE 16 AÑOS Y MÁS	232,8	-0,3	-0,3	30,9	-0,6	-1,3
Activos	136,9	-0,2	6,4	23,0	-3,0	-10,2
- Ocupados	122,8	-1,0	4,5	17,5	-4,9	-7,9
- Parados	14,1	6,8	25,9	5,5	3,8	-16,7
Inactivos	95,9	-0,3	-8,4	7,9	6,8	38,6
Tasa de actividad	58,8	0,0	6,6	74,3	-2,6	-9,1
Tasa de paro	10,3	6,7	17,9	23,8	5,8	-7,2

NOTA: Valores absolutos en miles de personas.

Entre los españoles, la tasa de actividad se situó en el 58,8 %, mientras que la tasa de paro fue del 10,3 %. Para el colectivo extranjero, estas tasas fueron del 74,3 % y 23,8 %, respectivamente.

Comunidades Autónomas

Tasa de paro por Comunidad Autónoma



Entre las comunidades que presentan menor tasa de paro se encuentran Aragón (8,8 %), País Vasco (9,9 %) y Cantabria (10 %).

	Relación con la actividad económica por sexo y CCAA											
	Ambos sexos				Hombres				Mujeres			
	Ocupados	Parados	Tasa actividad	Tasa paro	Ocupados	Parados	Tasa actividad	Tasa paro	Ocupados	Parados	Tasa actividad	Tasa paro
ESPAÑA	20.031,0	3.416,7	59,1	14,6	10.782,5	1.607,5	64,3	13,0	9.248,5	1.809,2	54,2	16,4
Andalucía	3.147,5	909,3	57,4	22,4	1.775,5	428,0	63,9	19,4	1.372,1	481,3	51,3	26,0
Aragón	589,1	56,8	58,9	8,8	315,8	27,1	64,0	7,9	273,3	29,7	54,1	9,8
Asturias	393,5	55,3	51,0	12,3	206,6	26,7	55,9	11,4	186,9	28,7	46,7	13,3
Baleares	610,2	72,1	66,6	10,6	329,1	35,7	71,7	9,8	281,1	36,4	61,6	11,5
Canarias	878,3	275,8	59,6	23,9	471,9	134,3	63,8	22,2	406,4	141,4	55,5	25,8
Cantabria	255,5	28,5	57,1	10,0	137,9	13,9	62,9	9,2	117,6	14,6	51,7	11,1
Castilla y León	997,6	111,4	54,6	10,1	551,6	46,2	59,8	7,7	446,0	65,3	49,6	12,8
Castilla - La Mancha	865,5	156,3	60,2	15,3	501,8	67,0	66,8	11,8	363,7	89,2	53,5	19,7
Cataluña	3.479,4	426,7	61,5	10,9	1.830,0	205,1	66,0	10,1	1.649,4	221,6	57,3	11,8
Comunidad Valenciana	2.083,5	400,5	58,5	16,1	1.140,1	185,8	64,0	14,0	943,4	214,7	53,3	18,5
Extremadura	414,3	90,5	56,6	17,9	239,8	37,4	63,0	13,5	174,5	53,1	50,4	23,3
Galicia	1.112,5	126,7	52,9	10,2	587,1	61,4	57,9	9,5	525,4	65,3	48,4	11,1
Madrid	3.129,3	420,4	63,5	11,8	1.586,3	198,6	67,5	11,1	1.543,0	221,8	59,9	12,6
Murcia	652,6	112,0	61,6	14,6	365,5	53,7	68,3	12,8	287,1	58,3	55,1	16,9
Navarra	285,2	34,2	59,1	10,7	146,5	20,0	62,5	12,0	138,7	14,1	55,7	9,3
País Vasco	938,3	103,2	56,7	9,9	486,8	50,4	61,0	9,4	451,5	52,8	52,8	10,5
LA RIOJA	140,3	19,5	60,6	12,2	75,5	8,3	65,3	10,0	64,8	11,2	56,2	14,7
Ceuta	26,4	9,8	55,7	27,1	15,3	4,2	61,9	21,7	11,0	5,5	49,8	33,5
Melilla	32,1	7,7	63,2	19,4	19,4	3,5	70,9	15,4	12,7	4,2	55,1	24,9

NOTA: Valores absolutos en miles de personas.

Las comunidades con una evolución anual más favorable de empleo son Castilla - La Mancha (8,2 %), Canarias (7,2 %) y Extremadura (6,9 %). En el extremo opuesto, destacan Ceuta (-1,5 %), País Vasco (1,9 %) y Navarra (2,1 %).

Por lo que respecta al paro, las comunidades con las bajadas más acusadas son Aragón (-25,8 %), Melilla (-20,6 %) y Castilla y León (-19,6 %).

Movilidad en relación a la actividad laboral (flujos)

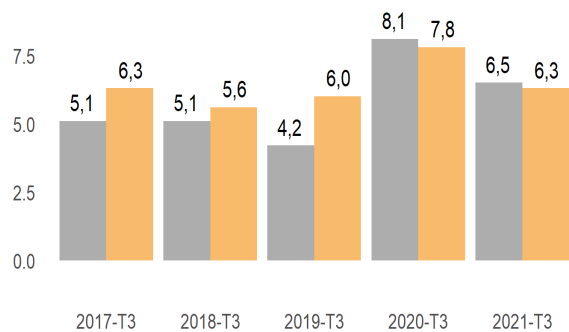
Movilidad en relación con la actividad laboral								
Clasif. en trim. anterior	La Rioja - Clasif. en trim. actual				España - Clasif. en trim. actual			
	TOTAL	Ocupados	Parados	Inactivos	TOTAL	Ocupados	Parados	Inactivos
TOTAL	100,0	53,2	7,4	39,4	100,0	50,5	8,6	40,9
Ocupados	100,0	93,8	3,6	2,7	100,0	93,6	3,4	3,0
Parados	100,0	24,8	54,5	21,3	100,0	26,2	55,9	17,9
Inactivos	100,0	4,1	3,4	92,5	100,0	4,2	4,8	91,0
No consta	100,0			100,0	100,0	3,8	2,6	93,7

El 93,8 % de los ocupados del trimestre anterior siguen estando ocupados en el actual, mientras que un 3,6 % ha pasado a situación de parados y un 2,7 % a inactivos.

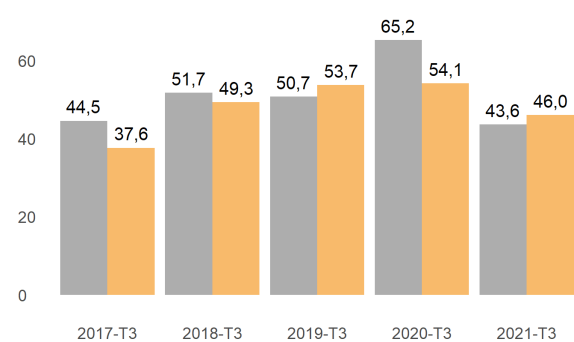
El 54,5 % de los parados del trimestre anterior continúan parados en el tercer trimestre 2021, un 24,8 % pasan a estar ocupados y el 21,3 % pasa a inactivos.

Respecto a la inactividad, el 92,5 % tienen la misma situación el trimestre anterior que en el actual, el 3,4 % ahora está parado y el 4,1 % es ocupado.

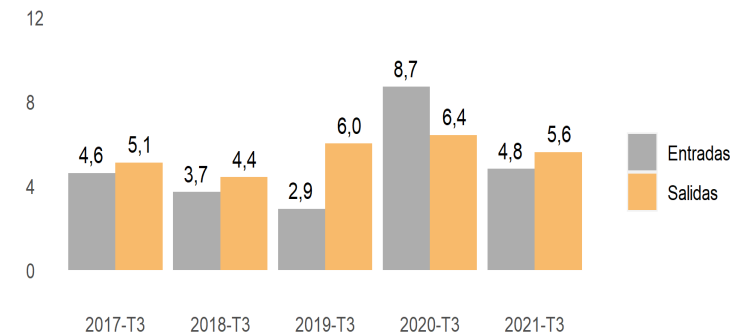
Flujo de personas (porcentaje) que entran y salen de la ocupación cada trimestre



Flujo de personas (porcentaje) que entran y salen del desempleo cada trimestre



Flujo de personas (porcentaje) que entran y salen de la actividad cada trimestre



Se puede acceder a la última información disponible de la Encuesta de Población Activa (EPA) en la siguiente dirección del Instituto de Estadística de La Rioja:

www.larioja.org/epa

Fuente:



Consulta y descarga los principales indicadores económicos coyunturales disponibles en nuestra página web:

www.larioja.org/indicadores-coyunturales

www.larioja.org/estadistica

 @riojastat