



# Estadística al día

Estadística de Variaciones Residenciales  
2020

15 de Junio de 2021

La Estadística de Variaciones Residenciales se elabora por el INE a partir de la explotación de la información relativa a las altas y bajas en los padrones municipales de habitantes motivadas por cambios de residencia.

	La Rioja			España		
	Año actual	Diferencia absoluta	% Var anual	Año actual	Diferencia absoluta	% Var anual
ALTAS	13.214	-2.821	-17,6	2.043.224	-479.969	-19
BAJAS	11.511	-234	-2,0	1.790.831	-204.269	-10,2
SALDO TOTAL	1.703	-2.587		252.393	-275.700	
Variaciones interiores						
- Altas interiores	10.293	-1.036	-9,1	1.519.606	-129.745	-7,9
- Bajas interiores	9.816	-317	-3,1	1.519.606	-129.745	-7,9
- Saldo interior	477	-719		-	-	
Variaciones exteriores						
- Altas exteriores	2.921	-1.785	-37,9	523.618	-350.224	-40,1
- Bajas exteriores	1.695	83	5,1	271.225	-74.524	-21,6
- Saldo exterior	1.226	-1.868		252.393	-275.700	

Respecto a 2019, en el año 2020 en La Rioja, las nuevas inscripciones en el Padrón municipal de habitantes variaron un -17,6% alcanzando las 13.214 altas. Por su parte, se contabilizaron 11.511 bajas padronales, se produjo entonces una variación del -2,0% respecto al año anterior.

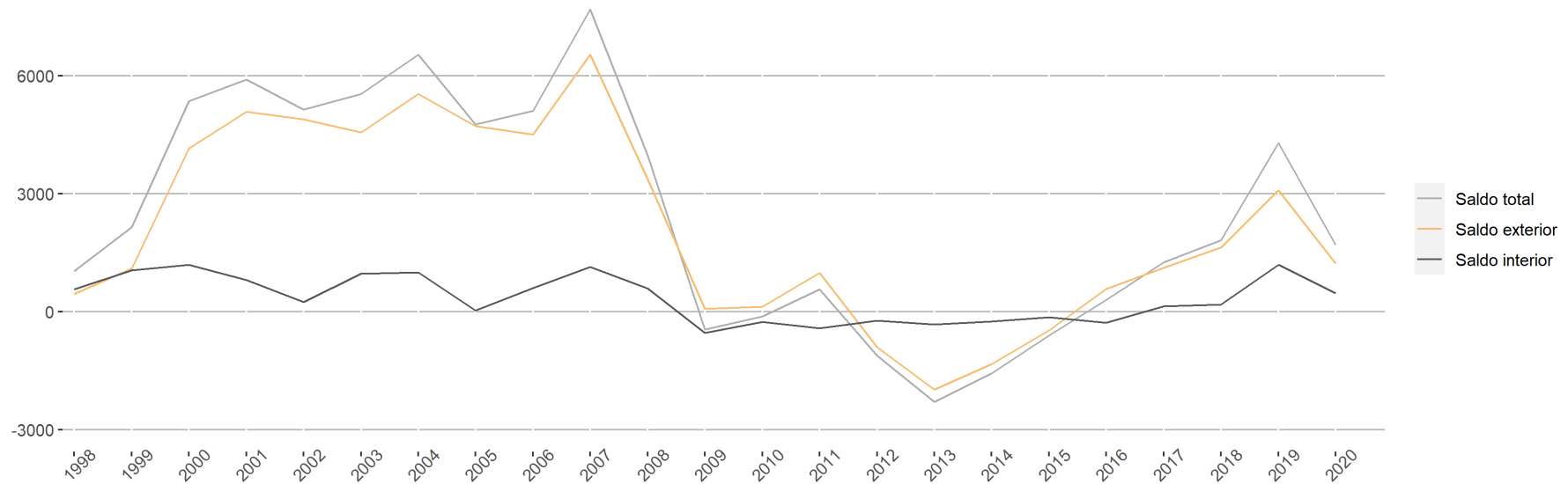
En el conjunto de los Ayuntamientos españoles, las nuevas inscripciones alcanzaron en 2020 la cifra de 2.043.224 lo que produjo una variación interanual del -19%.

En La Rioja las altas procedentes de otras comunidades autónomas alcanzaron los 10.293 movimientos (-9,1% en tasa interanual) y las exteriores sumaron 2.921 nuevas incorporaciones (-37,9%).

En cuanto a las bajas padronales, las que tenían como destino alguna otra comunidad española fueron 9.816 lo que supuso una tasa interanual del -3,1%. Por su parte, los movimientos de salida dirigidos fuera de nuestras fronteras variaron un 5,1%.



### Evolución de los saldos por variación residencial



La diferencia entre las altas y las bajas por variación residencial pasó de 4.290 en 2019 a 1.703 en 2020 registrando así una diferencia de -2.587 procesos en un año.

El saldo migratorio en el caso nacional se situó en 252.393, lo que se tradujo en una variación absoluta de -275.700 inscripciones.

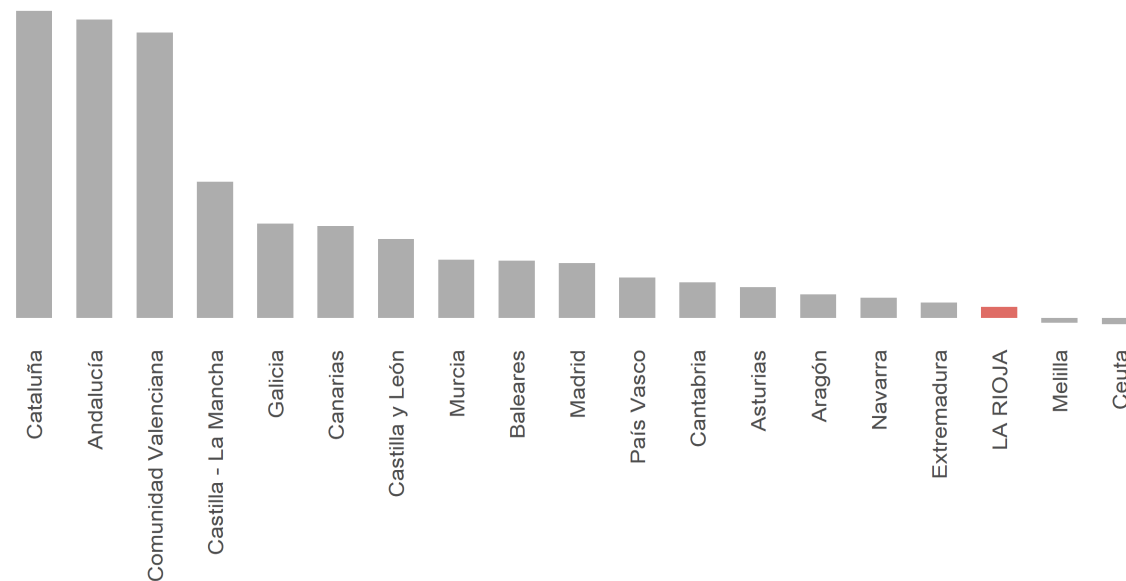
En La Rioja, el saldo por variación residencial interior fue de 477. Por su parte, el saldo exterior registrado fue 1.226, lo que supone una variación de -1.868.



### Saldos por variación residencial por comunidades autónomas

	Altas	Bajas	Saldo		
			Total	Interior	Exterior
ESPAÑA	2.043.224	1.790.831	252.393	0	252.393
Andalucía	305.051	258.844	46.207	7.530	38.677
Aragón	51.717	48.018	3.699	2.512	1.187
Asturias	31.734	26.977	4.757	2.093	2.664
Baleares	66.056	57.151	8.905	-2.365	11.270
Canarias	105.347	91.071	14.276	-1.674	15.950
Cantabria	28.192	22.659	5.533	3.454	2.079
Castilla y León	92.917	80.709	12.208	5.774	6.434
Castilla - La Mancha	94.839	73.745	21.094	13.956	7.138
Cataluña	405.114	357.561	47.553	-8.971	56.524
Comunidad Valenciana	242.094	197.889	44.205	9.733	34.472
Extremadura	27.034	24.668	2.366	746	1.620
Galicia	97.328	82.712	14.616	6.208	8.408
Madrid	303.753	295.253	8.500	-38.240	46.740
Murcia	57.141	48.081	9.060	854	8.206
Navarra	32.263	29.105	3.158	1.195	1.963
País Vasco	85.121	78.865	6.256	-1.198	7.454
LA RIOJA	13.214	11.511	1.703	477	1.226
Ceuta	1.802	2.762	-960	-1.165	205
Melilla	2.507	3.250	-743	-919	176

### Saldo de las variaciones residenciales



A nivel de comunidades autónomas, se apreciaron importantes diferencias, presentaron en 2020 los menores saldos Ceuta ( -960 ), Melilla ( -743 ) y LA RIOJA ( 1.703 ). Los mayores saldos correspondieron a Cataluña ( 47.553 ), le siguen Andalucía ( 46.207 ) y Comunidad Valenciana ( 44.205 ).

En cuanto a las variaciones residenciales interiores, las regiones con mayor saldo fueron Castilla - La Mancha ( 13.956 movimientos), Comunidad Valenciana ( 9.733 movimientos) y Andalucía ( 7.530 ). Por el contrario, las comunidades con el saldo interior menor fueron Madrid ( -38.240 ), Cataluña ( -8.971 ) y Baleares ( -2.365 movimientos).

Respecto al saldo exterior, las regiones con los saldos más elevados fueron Cataluña ( 56.524 movimientos), Madrid ( 46.740 movimientos) y Andalucía ( 38.677 ). En el lado opuesto se encuentran Melilla ( 176 ), Ceuta ( 205 ) y Aragón ( 1.187 movimientos).

La información contenida en este documento tiene carácter provisional por lo que podría ser actualizada por parte del organismo responsable. Se puede acceder a la última información disponible de variaciones residenciales de La Rioja en la siguiente dirección del Instituto de Estadística de La Rioja:

<http://www.larioja.org/variaciones>

Fuente:

---



Consulta y descarga los principales indicadores económicos coyunturales disponibles en nuestra página web:

[www.larioja.org/indicadores-coyunturales](http://www.larioja.org/indicadores-coyunturales)

[www.larioja.org/estadistica](http://www.larioja.org/estadistica)

 @riojastat