



# Estadística al día

Índices de precios industriales (IPRI) base 2015.  
Febrero 2021. Datos provisionales

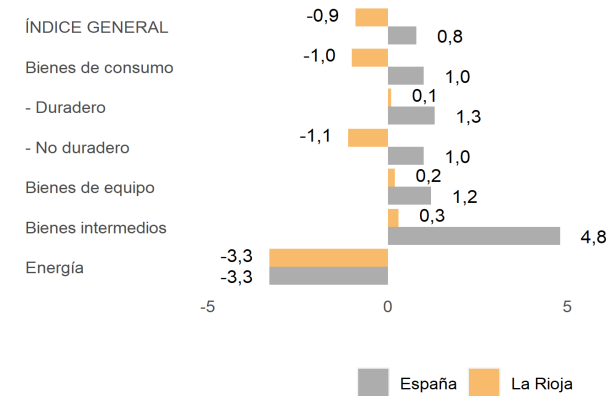
25 de Marzo de 2021

Según los datos del Índice General de Precios Industriales (IPRI) para febrero de 2021, los precios en el sector industrial riojano reflejaron una variación anual de un -0,9%. A nivel nacional este mismo indicador evolucionó al 0,8%.

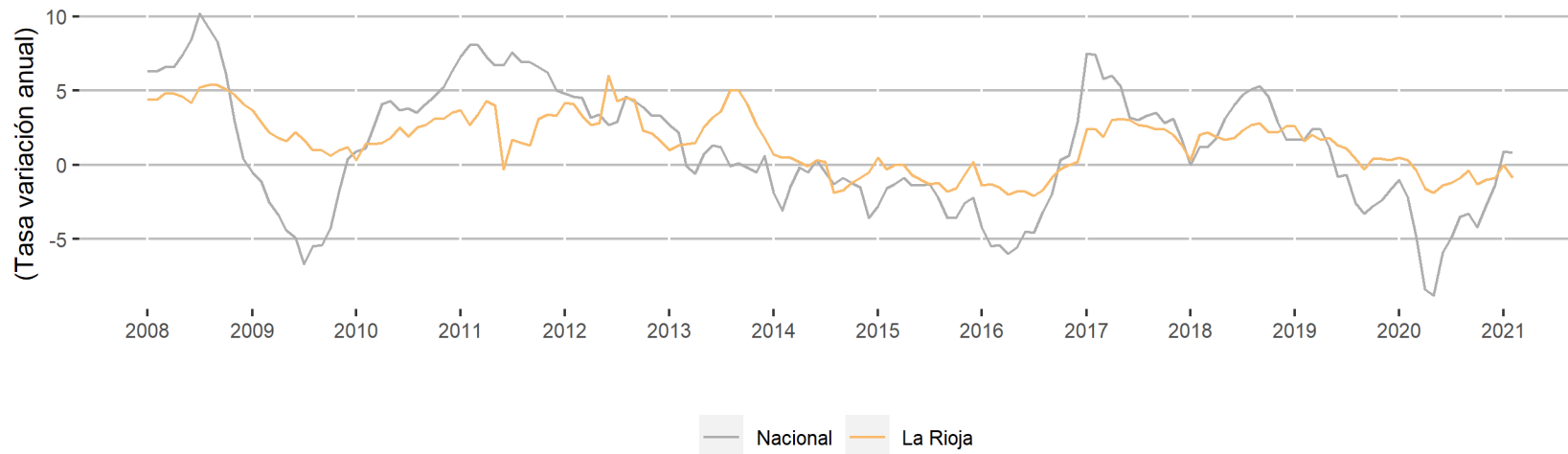
**IPRI General y por Destino Económico.**

	La Rioja				España			
	Índice	Var. (%) Mensual	Var. (%) Anual	Var. (%) en lo que va de año	Índice	Var. (%) Mensual	Var. (%) Anual	Var. (%) en lo que va de año
ÍNDICE GENERAL	103,6	-1,1	-0,9	0,2	102,7	-1,5	0,8	1,9
Bienes de consumo	105,4	-0,3	-1,0	0,4	104,8	0,6	1,0	1,2
- Duradero	103,0	0,0	0,1	0,0	106,0	0,2	1,3	0,6
- No duradero	105,5	-0,3	-1,1	0,4	104,7	0,6	1,0	1,2
Bienes de equipo	100,0	-0,1	0,2	0,2	105,3	0,4	1,2	0,7
Bienes intermedios	106,1	0,9	0,3	1,3	108,2	2,1	4,8	3,8
Energía	93,3	-8,4	-3,3	-2,7	95,0	-7,4	-3,3	1,3

**IPRI General y por destino económico. Tasa Anual**



**IPRI. Tasa anual**





**IPRI General y por Ramas de Actividad (CNAE-2009)**

	La Rioja				España			
	Índice	Var.(%) Mensual	Var.(%) Anual	Var.(%) en lo que va de año	Índice	Var.(%) Mensual	Var.(%) Anual	Var.(%) en lo que va de año
ÍNDICE GENERAL	103,6	-1,1	-0,9	0,2	102,7	-1,5	0,8	1,9
B Industrias extractivas	106,4	0,0	0,7	0,7	102,8	0,5	0,9	0,7
C Industria manufacturera	105,3	0,1	-0,5	0,7	106,1	1,9	1,7	3,6
10 Industria de la alimentación	101,9	0,2	-2,1	0,5	105,1	1,1	2,4	2,1
11 Fabricación de bebidas	108,3	-0,7	-1,1	0,4	106,5	0,3	0,0	0,2
13 Industria textil	101,4	0,6	0,7	1,2	100,6	0,2	0,0	0,4
14 Confección de prendas de vestir	118,2	-5,7	-12,1	-5,7	101,0	0,1	0,2	-0,1
15 Industria del cuero y del calzado	105,1	0,3	1,5	1,2	103,9	0,1	0,5	0,2
16 Industria de la madera y del corcho, excepto muebles; cestería y espartería	103,0	-0,1	-1,1	0,5	106,1	0,4	0,8	0,9
17 Industria del papel	110,1	2,5	5,2	2,5	105,4	1,1	1,8	1,2
20 Industria química	117,5	-1,6	-6,1	-0,1	108,4	2,4	6,2	5,7
22 Fabricación de productos de caucho y plásticos	103,2	-0,1	0,8	1,6	101,9	0,7	0,6	1,1
23 Fabricación de otros productos minerales no metálicos	106,7	3,7	3,8	4,9	104,2	0,3	0,4	0,5
25 Fabricación de productos metálicos, excepto maquinaria y equipo	103,7	0,0	0,1	0,3	106,5	1,4	2,3	1,8
28 Fabricación de maquinaria y equipo n.c.o.p.	103,0	0,0	1,0	0,0	104,3	0,1	0,4	0,5
29 Fabricación de vehículos de motor, remolques y semirremolques	98,9	0,0	0,0	0,0	103,2	0,3	1,2	0,5
31 Fabricación de muebles	103,0	0,0	0,1	0,0	106,2	0,3	1,4	0,7
33 Reparación e instalación de maquinaria y equipo	101,0	0,0	0,0	0,0	104,4	-0,1	1,0	0,7
D Suministro de energía eléctrica, gas, vapor y aire acondicionado	92,0	-8,7	-3,5	-2,8	90,1	-12,8	-2,7	-4,0

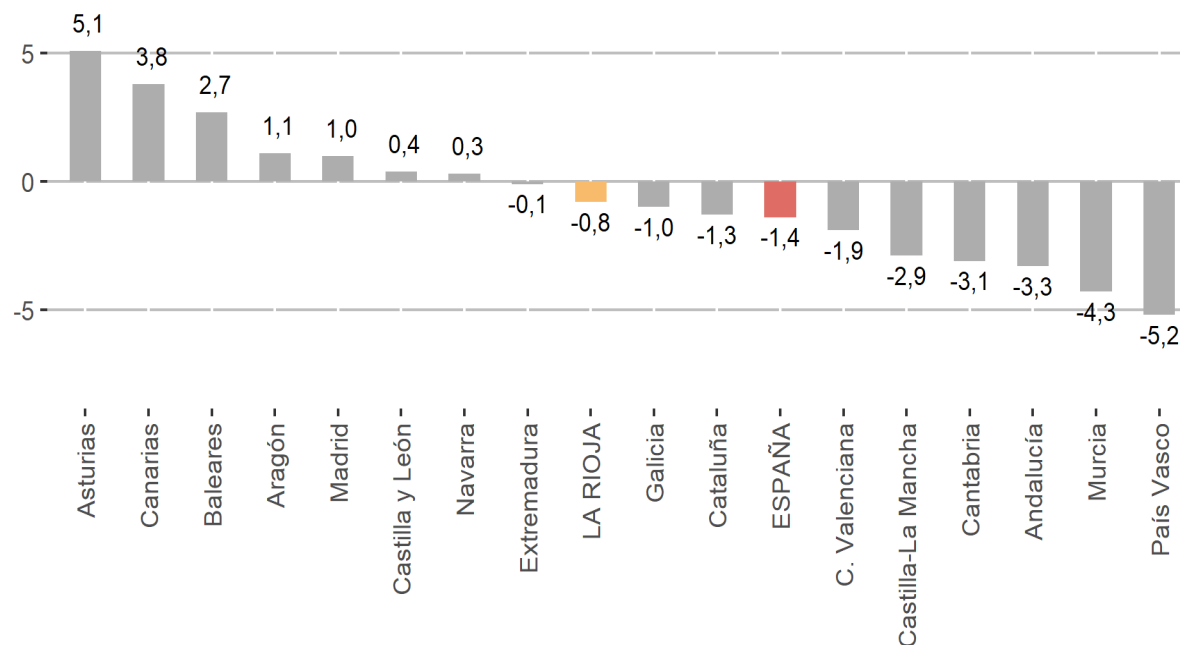
Por lo que respecta a las actividades manufactureras, las ramas que registraron mejores tasas en precios industriales respecto a febrero de 2020 : 17 Industria del papel ( 5,2%), 23 Fabricación de otros productos minerales no metálicos ( 3,8 %) y 15 Industria del cuero y del calzado ( 1,5%).

Con peor comportamiento se encuentran: 14 Confección de prendas de vestir ( -12,1 %), 20 Industria química ( -6,1 %) y 10 Industria de la alimentación ( -2,1 %).



## IPRI General por Comunidades Autónomas. Tasa Anual

IPRI General por Comunidades Autónomas.				
	Índice	Var.(%) Mensual	Var.(%) Anual	Var.(%) en lo que va de año
ESPAÑA	102,7	-1,5	0,8	1,9
Andalucía	102,8	-0,2	2,8	5,0
Aragón	105,8	-1,3	2,3	1,3
Asturias	101,1	-10,1	2,6	-1,6
Baleares	97,8	-11,4	-0,4	-3,3
Canarias	97,2	-13,2	-1,3	-4,7
Cantabria	101,2	1,5	-0,2	2,3
Castilla y León	101,1	-2,4	0,4	0,1
Castilla-La Mancha	102,8	-0,6	-1,2	1,9
Cataluña	104,6	0,6	1,0	2,5
C. Valenciana	104,5	0,4	0,8	2,2
Extremadura	104,5	-0,6	0,4	1,2
Galicia	101,2	-3,5	-0,9	0,3
Madrid	95,8	-5,9	-0,7	-1,6
Murcia	103,6	-2,5	0,3	3,7
Navarra	102,5	-1,1	0,8	0,5
País Vasco	106,3	0,8	1,1	4,3
LA RIOJA	103,6	-1,1	-0,9	0,2



En el ámbito regional las comunidades con las tasas interanuales más altas en febrero de 2021 son : Asturias ( 5,1 %), Canarias ( 3,8 %) y Baleares ( 2,7 %).

En el extremo opuesto, se sitúan : País Vasco ( -5,2 %), Murcia ( -4,3 %) y Andalucía ( -3,3 %).

La información contenida en este documento tiene carácter provisional por lo que podría ser actualizada por parte del organismo responsable. Se puede acceder a la última información disponible del Índice de Precios Industriales en La Rioja en la siguiente dirección del Instituto de Estadística de La Rioja:

[www.larioja.org/ipri](http://www.larioja.org/ipri)

Fuente:

---



Consulta y descarga los principales indicadores económicos coyunturales disponibles en nuestra página web:

[www.larioja.org/indicadores-coyunturales](http://www.larioja.org/indicadores-coyunturales)

[www.larioja.org/estadistica](http://www.larioja.org/estadistica)

 @riojastat