



Mujeres y Hombres en La Rioja

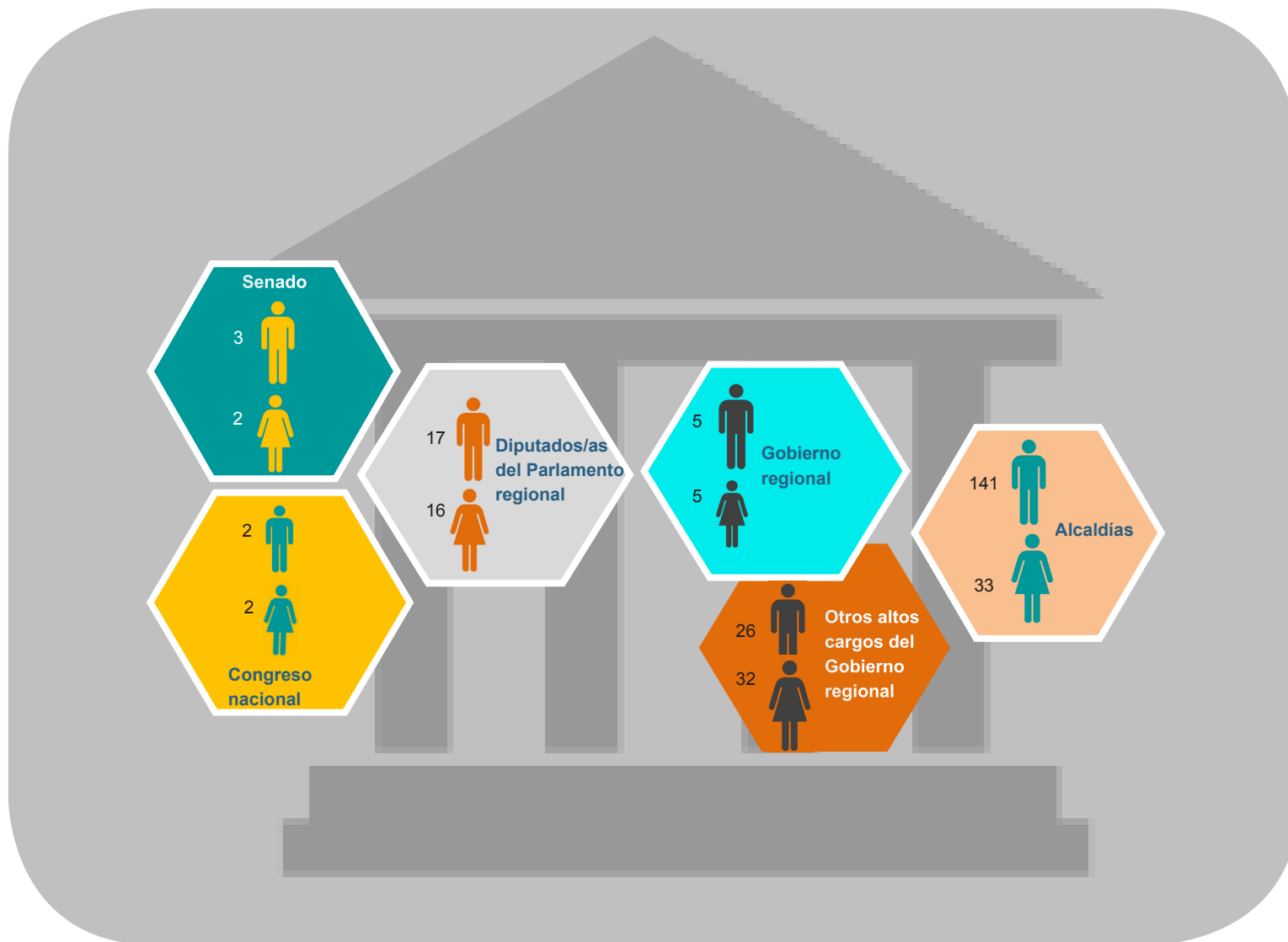
Órganos de Gobierno

Año 2019

Gobierno de La Rioja
www.larioja.org



Instituto
de Estadística
de La Rioja



La Comunidad Autónoma de La Rioja es una circunscripción electoral única que cuenta en 2019 con 4 representantes (2 hombres y 2 mujeres) en el **Congreso de los Diputados** del Estado español y 5 en el **Senado**, de los que 3 son hombres y 2 son mujeres, cifras que reflejan una presencia femenina muy por encima de la media española.

En el ámbito regional, el **Parlamento riojano** tiene 33 representantes de los que el 51,5% (17) son varones, mientras que el 48,5% (16) son féminas.

El **gobierno regional** por su parte está dirigido por primera vez por una presidenta y las consejerías están dirigidas por 5 hombres y 4 mujeres que desarrollan sus tareas de gobierno con un equipo de 49 altos cargos, entre los que hay 22 hombres (44,9%) y 27 mujeres (55,1%).

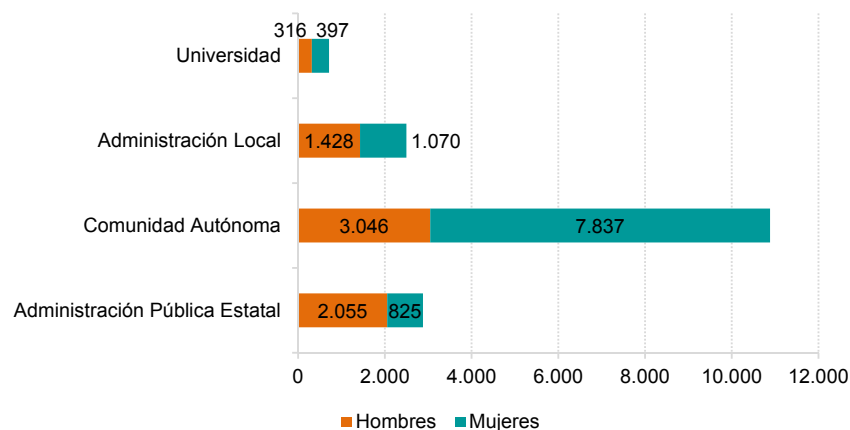
En cuanto a las demarcaciones municipales, las cifras reflejan una alta masculinización en las **alcaldías**, ya que aproximadamente 8 de cada 10 ayuntamientos están encabezados por hombres y sólo 2 por mujeres. Por su parte, ente las 850 concejalías, solo el 34,2% están ocupadas por mujeres.

Fuera del entorno político y en relación al personal al servicio de la ciudadanía riojana, a 1 de enero de 2019 hay en nuestra región 16.974 personas en el funcionariado, de los que el 60% son mujeres y el 40% son varones.

Un 17,0% del personal funcionario de La Rioja pertenece a la **Administración Pública Estatal** y 7 de cada 10 de ellos, son hombres. Esta masculinización se debe a que en este colectivo están englobadas, entre otros, las Fuerzas y Cuerpos de Seguridad del Estado (87,2% de hombres) y las Fuerzas Armadas (81,6% hombres).

En la **Administración Local** (14,7% del total) los varones representan el 57,2% del funcionariado y las mujeres el 42,8%.

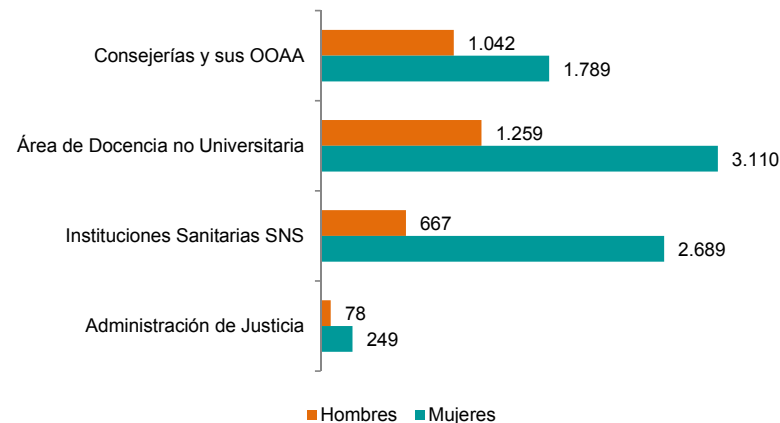
Funcionariado en La Rioja. Año 2019



El personal de la **Universidad de La Rioja** supone el 4,2% del funcionariado regional y es la entidad con mayor paridad (44,3% hombres, 55,7% mujeres).

Por su parte la **Administración regional** alberga al 64,1% del personal funcionario de La Rioja y entre ellos 7 de cada 10 son mujeres.

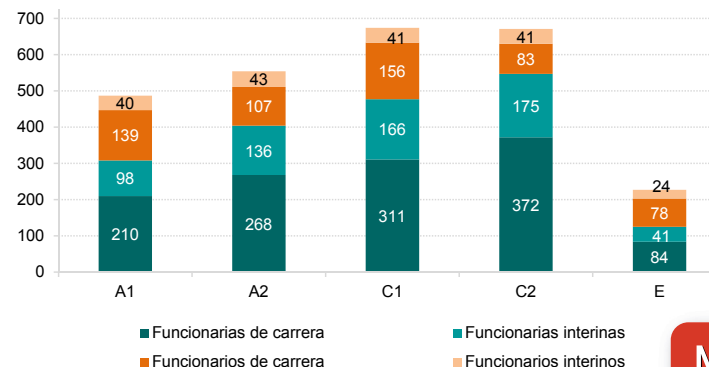
Personal de la Comunidad Autónoma de La Rioja. Año 2019



Las mujeres son mayoría en todos los departamentos, en las Consejerías y Organismo autónomos las féminas son el 63,2%; en el Área de Docencia no Universitaria el porcentaje llega al 71,2%: En las Instituciones Sanitarias se alcanza el 80,1% y en la Administración de Justicia el 76,1%.

Por niveles, los colectivos del funcionariado públicos más feminizados son el grupo A2, en el que los varones sólo son el 27,1% de los activos y el grupo C2 en el que el peso relativo de los hombres baja hasta el 18,5% del personal.

Personal funcionario de las Consejerías por nivel. Año 2019



Más datos >