



Estadística al día

Encuesta de población activa (EPA).
Cuarto trimestre 2019

28 de Enero de 2020



En el cuarto trimestre 2019, la población ocupada en La Rioja sumó 140.600 personas, lo que significa una variación del 1,3 % en relación al mismo periodo de 2018. En cuanto a los parados, su número fue de 15.400 personas, presentando una evolución del -3,1 % anual.

Población de 16 y más años por sexo y relación con la actividad económica

	La Rioja					España				
	Trimestre actual	Var. sobre el trim. anterior		Var. sobre igual trim. año anterior		Trimestre actual	Var. sobre el trim. anterior		Var. sobre igual trim. año anterior	
		Diferencia	%	Diferencia	%		Diferencia	%	Diferencia	%
POBLACIÓN DE 16 AÑOS Y MÁS	263,7	0,9	0,3	2,7	1,0	39.427,2	105,2	0,3	407,7	1,0
Activos	156,1	0,9	0,6	1,3	0,8	23.158,8	70,1	0,3	290,0	1,3
- Ocupados	140,6	-0,7	-0,5	1,8	1,3	19.966,9	92,6	0,5	402,3	2,1
- Parados	15,4	1,4	10,0	-0,5	-3,1	3.191,9	-22,5	-0,7	-112,4	-3,4
Inactivos	107,6	0,1	0,1	1,4	1,3	16.268,4	35,1	0,2	117,8	0,7
Tasa de actividad	59,2	0,1	0,2	-0,1	-0,2	58,7	0,0	0,0	0,1	0,2
Tasa de paro	9,9	0,9	10,0	-0,4	-4,0	13,8	-0,1	-1,0	-0,7	-4,6
Tasa de actividad (16-64)	77,4	0,1	0,2	-0,2	-0,3	75,1	0,1	0,1	0,2	0,3
Tasa de paro (16-64)	9,9	0,8	8,8	-0,5	-4,9	13,9	-0,1	-1,1	-0,7	-4,6
Tasa de empleo (16-64)	69,8	-0,5	-0,7	0,2	0,3	64,7	0,2	0,3	0,7	1,1

NOTA: Valores absolutos en miles de personas.

La tasa de actividad en La Rioja se situó en el 59,2 %, frente al 58,7 % del conjunto nacional.

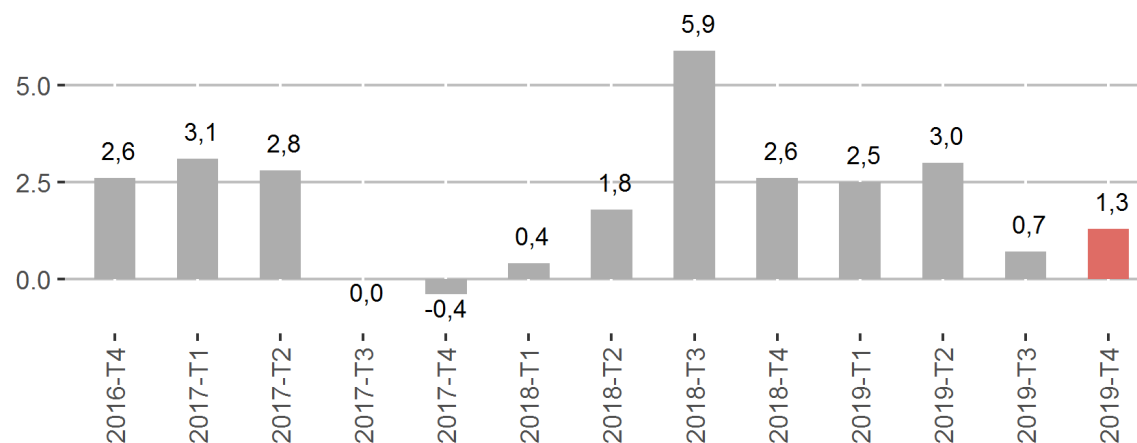
Por su parte, la tasa de paro se estableció en el 9,9 %, lo que supone -0,4 puntos de diferencia respecto al mismo trimestre del año anterior. A nivel nacional, esta tasa es del 13,8 %.

Si nos restringimos a la población de 16 a 64 años, la tasa de actividad alcanza un valor de 77,4 % (España 75,1 %). En cuanto a la tasa de paro, se fijó en un 9,9 % (España 13,9 %), al tiempo que la tasa de empleo fue del 69,8 % (España 64,7 %).

Ocupación

El número de ocupados ascendió a 140.600 personas en el último trimestre, un -0,5% en relación al periodo anterior. La tasa anual es del 1,3%. Por sexo, el empleo femenino varió un -2,4% anual y el masculino, un -0,3%.

Evolución del total de ocupados. Tasa Anual



Ocupados por sectores

	La Rioja					España				
	Trimestre actual	Var. sobre el trim. anterior		Var. sobre igual trim. año anterior		Trimestre actual	Var. sobre el trim. anterior		Var. sobre igual trim. año anterior	
		Diferencia	%	Diferencia	%		Diferencia	%	Diferencia	%
TOTAL OCUPADOS	140,6	-0,7	-0,5	1,8	1,3	19.966,9	92,6	0,5	402,3	2,1
Agricultura	7,7	1,4	22,2	0,4	5,5	793,9	47,7	6,4	-31,7	-3,8
Industria	34,5	-2,4	-6,5	0,3	0,9	2.763,7	-52,1	-1,9	55,4	2,0
Construcción	8,0	-0,6	-7,0	-0,4	-4,8	1.283,9	14,0	1,1	4,0	0,3
Servicios	90,4	0,9	1,0	1,5	1,7	15.125,4	83,0	0,6	374,6	2,5

NOTA: Valores absolutos en miles de personas.



Por sectores, hubo 7.700 ocupados en Agricultura (5,5 % anual), 34.500 en Industria (0,9 %), 90.400 en Servicios (1,7 %) y 8.000 en Construcción (-4,8 %).

	Ocupados por tipo de jornada									
	La Rioja					España				
	Trimestre actual	Var. sobre el trim. anterior		Var. sobre igual trim. año anterior		Trimestre actual	Var. sobre el trim. anterior		Var. sobre igual trim. año anterior	
		Diferencia	%	Diferencia	%		Diferencia	%	Diferencia	%
OCUPADOS A TIEMPO COMPLETO	117,7	-3,3	-2,7	-0,4	-0,3	17.022,1	-63,0	-0,4	352,3	2,1
- Hombres	68,5	-3,3	-4,6	-1,0	-1,4	10.046,7	-50,7	-0,5	129,1	1,3
- Mujeres	49,1	-0,1	-0,2	0,5	1,0	6.975,4	-12,3	-0,2	223,2	3,3
OCUPADOS A TIEMPO PARCIAL	23,0	2,7	13,3	2,2	10,6	2.944,8	155,6	5,6	50,0	1,7
- Hombres	5,1	1,8	54,5	1,1	27,5	762,0	34,9	4,8	26,5	3,6
- Mujeres	17,8	0,8	4,7	1,0	6,0	2.182,9	120,8	5,9	23,6	1,1

NOTA: Valores absolutos en miles de personas.

El empleo a tiempo completo en este trimestre contó con 117.700 personas, un -0,3 % en relación al mismo trimestre del año anterior, mientras que los ocupados a tiempo parcial fueron 23.000, un 10,6 % anual.

	Asalariados por tipo de contrato									
	La Rioja					España				
	Trimestre actual	Var. sobre el trim. anterior		Var. sobre igual trim. año anterior		Trimestre actual	Var. sobre el trim. anterior		Var. sobre igual trim. año anterior	
		Diferencia	%	Diferencia	%		Diferencia	%	Diferencia	%
ASALARIADOS	117,5	-1,1	-0,9	0,3	0,3	16.846,1	56,1	0,3	392,5	2,4
- Con contrato indefinido	88,7	0,1	0,1	0,6	0,7	12.448,3	134,7	1,1	414,2	3,4
- Con contrato temporal	28,8	-1,1	-3,7	-0,3	-1,0	4.397,9	-78,5	-1,8	-21,6	-0,5

NOTA: Valores absolutos en miles de personas.

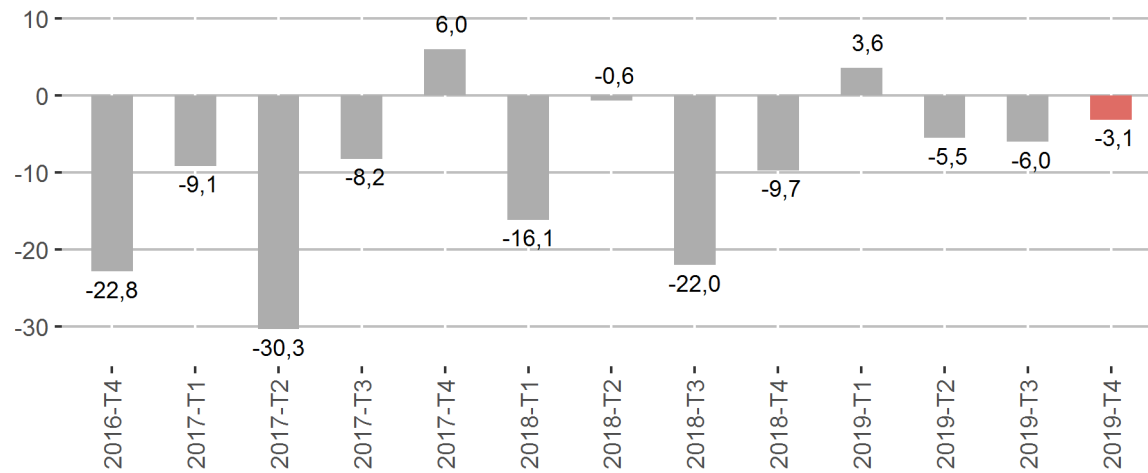
El total de asalariados fue de 117.500, lo que refleja un 0,3 % respecto a un año antes. Los que tienen contrato indefinido presentaron una tasa interanual del 0,7 % y los que disponen de contrato temporal, un -1 %.



Desempleo

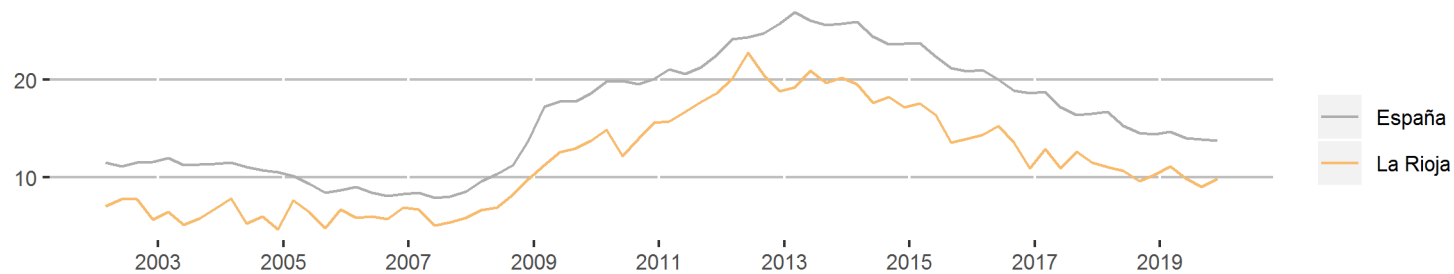
El paro afectó este trimestre a 15.400 personas. En términos relativos, la variación trimestral es del 10 % mientras que la tasa anual se situó en el -3,1 %.

Evolución del total de parados Tasa Anual



La tasa de paro fue del 9,9 %, frente al 9 % del trimestre anterior. Por sexo, la tasa femenina quedó establecida en el 9,3 %, mientras que la masculina en el 10,4 %.

Evolución de la tasa de paro





Los hogares que tenían a todos sus miembros activos en paro supusieron un 4,2 % del total. En España, un 7,5 %. Además, en un 85,5 % del total de los hogares todos sus miembros activos estaban ocupados, situándose la media nacional en un 79,8 %.

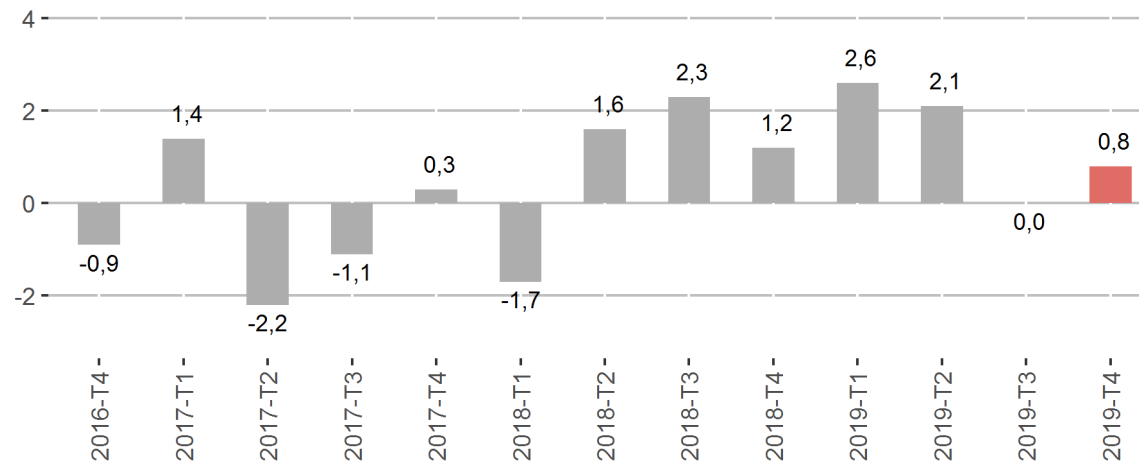
Incidencia del desempleo en los hogares

	La Rioja	España
Todos los activos son parados (%)	4,2	7,5
Al menos la mitad de los activos son parados (%)	12,0	16,9
Todos los activos son ocupados (%)	85,5	79,8

Población activa

La población activa está formada por 156.100 personas en el cuarto trimestre 2019, de las que 82.200 son hombres y 73.900 mujeres. La tasa de variación anual de los activos es del 0,8 %, mientras que la trimestral se fija en el 0,6 %.

Evolución del total de activos. Tasa Anual



La tasa de actividad es igual al 59,2 %, alcanzando el 63,6 % la tasa masculina, mientras que la femenina se queda en el 55 %.



Nacionalidad

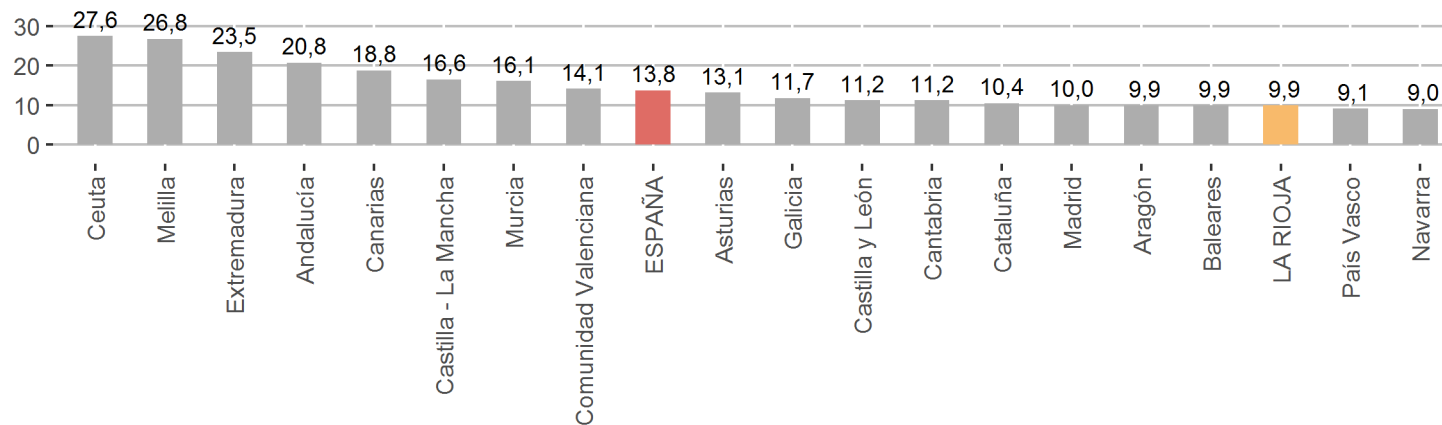
	Población según nacionalidad y relación con la actividad económica					
	Españoles			Extranjeros		
	Trimestre actual	Var.(%) Trimestral	Var.(%) Anual	Trimestre actual	Var.(%) Trimestral	Var.(%) Anual
POBLACIÓN DE 16 AÑOS Y MÁS	233,9	0,1	0,2	29,8	2,4	8,8
Activos	133,1	-0,6	0,2	23,0	8,0	5,0
- Ocupados	122,2	-1,7	1,4	18,4	8,2	0,5
- Parados	10,9	13,5	-12,1	4,6	7,0	27,8
Inactivos	100,8	1,0	0,2	6,8	-12,8	23,6
Tasa de actividad	56,9	-0,8	-0,0	77,3	5,5	-3,2
Tasa de paro	8,1	12,6	-13,0	20,1	-0,4	24,0

NOTA: Valores absolutos en miles de personas.

Entre los españoles, la tasa de actividad se situó en el 56,9%, mientras que la tasa de paro fue del 8,1%. Para el colectivo extranjero, estas tasas fueron del 77,3% y 20,1%, respectivamente.

Comunidades Autónomas

Tasa de paro por Comunidad Autónoma





Entre las comunidades que presentan menor tasa de paro se encuentran Navarra (9%), País Vasco (9,1%) y La Rioja (9,9%).

Relación con la actividad económica por sexo y CCAA

	Ambos sexos				Hombres				Mujeres			
	Ocupados	Parados	Tasa actividad	Tasa paro	Ocupados	Parados	Tasa actividad	Tasa paro	Ocupados	Parados	Tasa actividad	Tasa paro
ESPAÑA	19.966,9	3.191,9	58,7	13,8	10.808,6	1.506,1	64,2	12,2	9.158,3	1.685,8	53,5	15,6
Andalucía	3.136,0	823,9	56,6	20,8	1.779,1	385,9	63,3	17,8	1.356,9	437,9	50,2	24,4
Aragón	591,2	65,2	59,3	9,9	323,2	30,8	65,2	8,7	268,1	34,4	53,7	11,4
Asturias	392,0	59,3	50,8	13,1	202,3	29,5	55,0	12,7	189,7	29,8	47,0	13,6
Baleares	570,1	62,7	62,4	9,9	309,8	32,2	67,9	9,4	260,3	30,5	56,9	10,5
Canarias	940,3	217,4	60,6	18,8	509,2	107,8	65,7	17,5	431,1	109,6	55,8	20,3
Cantabria	244,7	30,8	55,7	11,2	130,0	15,0	60,7	10,3	114,7	15,8	51,1	12,1
Castilla y León	1.003,9	126,6	55,3	11,2	553,0	59,4	60,9	9,7	451,0	67,2	49,9	13,0
Castilla - La Mancha	824,2	163,6	58,5	16,6	482,7	67,8	65,2	12,3	341,5	95,8	51,9	21,9
Cataluña	3.478,1	405,8	61,6	10,4	1.832,1	202,9	66,5	10,0	1.646,0	202,9	57,0	11,0
Comunidad Valenciana	2.106,4	346,7	58,5	14,1	1.168,5	157,2	64,7	11,9	937,9	189,5	52,5	16,8
Extremadura	380,9	116,9	55,7	23,5	221,6	52,8	62,1	19,3	159,3	64,0	49,3	28,7
Galicia	1.096,0	145,8	53,1	11,7	577,1	66,2	57,6	10,3	518,9	79,5	49,1	13,3
Madrid	3.174,5	352,3	63,4	10,0	1.624,4	168,6	68,0	9,4	1.550,1	183,8	59,2	10,6
Murcia	611,9	117,2	59,6	16,1	352,5	52,4	66,7	12,9	259,5	64,8	52,7	20,0
Navarra	287,7	28,5	58,6	9,0	154,3	13,6	63,3	8,1	133,4	14,9	54,1	10,0
País Vasco	933,3	93,3	55,8	9,1	482,6	45,4	59,8	8,6	450,7	48,0	52,1	9,6
LA RIOJA	140,6	15,4	59,2	9,9	73,7	8,5	63,6	10,4	67,0	6,9	55,0	9,3
Ceuta	28,0	10,7	58,8	27,6	17,1	5,8	68,4	25,3	10,9	4,9	48,9	31,0
Melilla	26,9	9,8	58,1	26,8	15,5	4,2	63,6	21,3	11,3	5,6	52,8	33,2

NOTA: Valores absolutos en miles de personas.

Las comunidades con una evolución anual más favorable de empleo son Madrid (4,6%), Canarias (2,9%) y Cataluña (2,6%). En el extremo opuesto, destacan Melilla (-9,4%), Castilla - La Mancha (-0,7%) y Extremadura (-0,1%).

Por lo que respecta al paro, las comunidades con las bajadas más acusadas son Madrid (-11,1%), Cataluña (-10,1%) y Navarra (-9,8%).



Movilidad en relación a la actividad laboral (flujos)

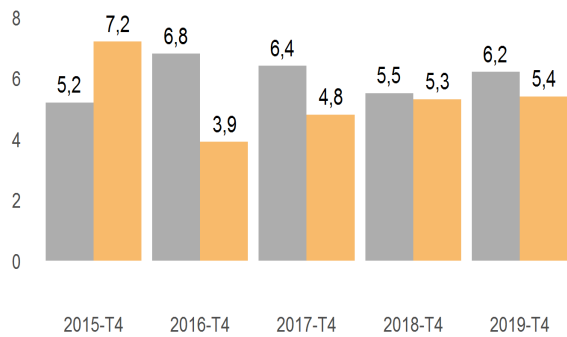
Movilidad en relación con la actividad laboral								
Clasif. en trim. anterior	La Rioja - Clasif. en trim. actual				España - Clasif. en trim. actual			
	TOTAL	Ocupados	Parados	Inactivos	TOTAL	Ocupados	Parados	Inactivos
TOTAL	100,0	53,3	5,8	40,8	100,0	50,6	8,1	41,3
Ocupados	100,1	94,7	2,2	3,2	100,0	93,0	3,6	3,4
Parados	100,0	27,1	53,5	19,4	100,0	26,0	55,4	18,6
Inactivos	100,0	4,2	3,8	92,0	100,0	3,4	4,4	92,2
No consta	100,0			100,0	99,9	2,0	1,8	96,1

El 94,7 % de los ocupados del trimestre anterior siguen estando ocupados en el actual, mientras que un 2,2 % ha pasado a situación de parados y un 3,2 % a inactivos.

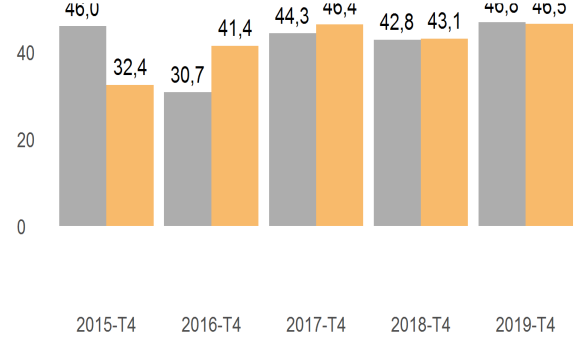
El 53,5 % de los parados del trimestre anterior continúan parados en el cuarto trimestre 2019, un 27,1 % pasan a estar ocupados y el 19,4 % pasa a inactivos.

Respecto a la inactividad, el 92 % tienen la misma situación el trimestre anterior que en el actual, el 3,8 % ahora está parado y el 4,2 % es ocupado.

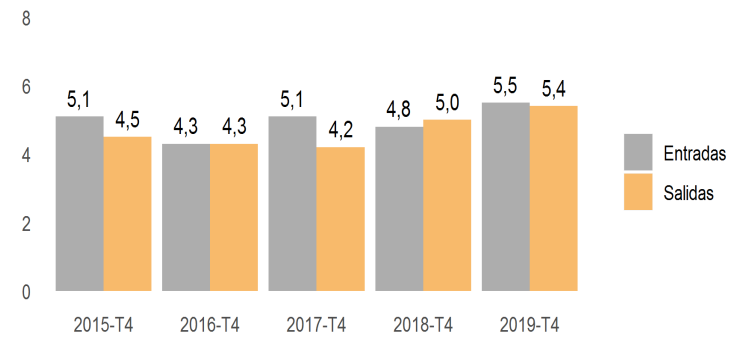
Flujo de personas (porcentaje) que entran y salen de la ocupación cada trimestre



Flujo de personas (porcentaje) que entran y salen del desempleo cada trimestre



Flujo de personas (porcentaje) que entran y salen de la actividad cada trimestre



Se puede acceder a la última información disponible de la Encuesta de Población Activa (EPA) en la siguiente dirección del Instituto de Estadística de La Rioja:

www.larioja.org/epa

Fuente:



Consulta y descarga los principales indicadores económicos coyunturales disponibles en nuestra página web:

www.larioja.org/indicadores-coyunturales

www.larioja.org/estadistica

 @riojastat