



Estadística al día

Encuesta de población activa (EPA).
Cuarto trimestre 2018

29 de Enero de 2019



En el cuarto trimestre 2018, la población ocupada en La Rioja sumó 138.800 personas, lo que significa una variación del 2,6 % en relación al mismo periodo de 2017. En cuanto a los parados, su número fue de 15.900 personas, presentando una evolución del -9,7 % anual.

Población de 16 y más años por sexo y relación con la actividad económica

	La Rioja					España				
	Trimestre actual	Var. sobre el trim. anterior		Var. sobre igual trim. año anterior		Trimestre actual	Var. sobre el trim. anterior		Var. sobre igual trim. año anterior	
		Diferencia	%	Diferencia	%		Diferencia	%	Diferencia	%
POBLACIÓN DE 16 AÑOS Y MÁS	261,0	0,5	0,2	1,6	0,6	39.019,5	107,1	0,3	302,9	0,8
Activos	154,8	-0,4	-0,3	1,9	1,2	22.868,8	14,8	0,1	103,8	0,5
- Ocupados	138,8	-1,5	-1,1	3,5	2,6	19.564,6	36,6	0,2	566,2	3,0
- Parados	15,9	1,0	6,7	-1,7	-9,7	3.304,3	-21,7	-0,7	-462,4	-12,3
Inactivos	106,2	0,9	0,9	-0,4	-0,4	16.150,6	92,2	0,6	199,0	1,2
Tasa de actividad	59,3	-0,3	-0,5	0,4	0,7	58,6	-0,1	-0,2	-0,2	-0,3
Tasa de paro	10,3	0,7	7,3	-1,2	-10,5	14,4	-0,1	-0,7	-2,1	-12,7
Tasa de actividad (16-64)	77,6	-0,2	-0,3	0,8	1,0	74,9	-0,1	-0,1	-0,2	-0,2
Tasa de paro (16-64)	10,4	0,7	7,1	-1,2	-10,6	14,5	-0,1	-0,8	-2,1	-12,7
Tasa de empleo (16-64)	69,5	-0,7	-1,0	1,6	2,4	64,0	-0,0	-0,0	1,4	2,3

NOTA: Valores absolutos en miles de personas.

La tasa de actividad en La Rioja se situó en el 59,3 %, frente al 58,6 % del conjunto nacional.

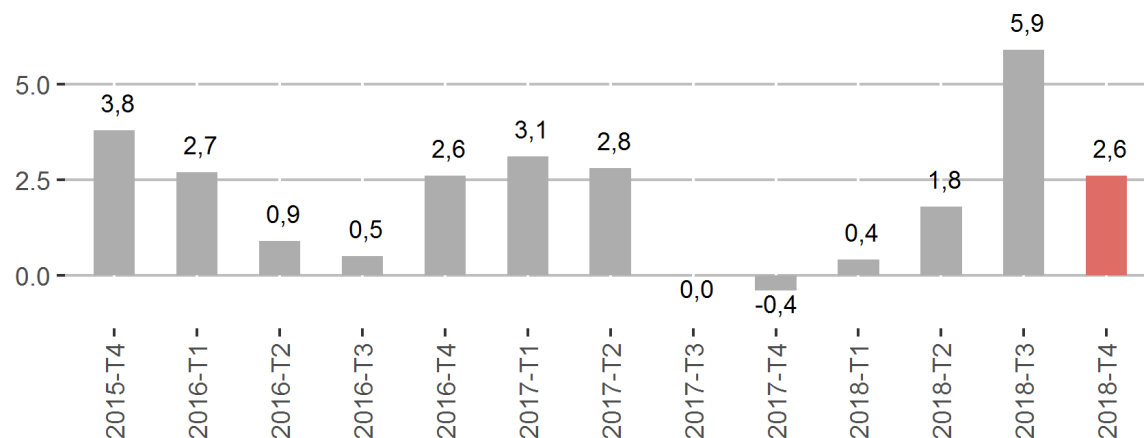
Por su parte, la tasa de paro se estableció en el 10,3 %, lo que supone -1,2 puntos de diferencia respecto al mismo trimestre del año anterior. A nivel nacional, esta tasa es del 14,4 %.

Si nos restringimos a la población de 16 a 64 años, la tasa de actividad alcanza un valor de 77,6 % (España 74,9 %). En cuanto a la tasa de paro, se fijó en un 10,4 % (España 14,5 %), al tiempo que la tasa de empleo fue del 69,5 % (España 64 %).

Ocupación

El número de ocupados ascendió a 138.800 personas en el último trimestre, un -1,1% en relación al periodo anterior. La tasa anual es del 2,6%. Por sexo, el empleo femenino varió un -8,3% anual y el masculino, un 1,9%.

Evolución del total de ocupados. Tasa Anual



Ocupados por sectores

	La Rioja					España				
	Trimestre actual	Var. sobre el trim. anterior		Var. sobre igual trim. año anterior		Trimestre actual	Var. sobre el trim. anterior		Var. sobre igual trim. año anterior	
		Diferencia	%	Diferencia	%		Diferencia	%	Diferencia	%
TOTAL OCUPADOS	138,8	-1,5	-1,1	3,5	2,6	19.564,6	36,6	0,2	566,2	3,0
Agricultura	7,3	0,5	7,4	2,5	52,1	825,6	57,2	7,4	4,9	0,6
Industria	34,2	-3,9	-10,2	-0,5	-1,4	2.708,3	-17,4	-0,6	-3,0	-0,1
Construcción	8,4	1,4	20,0	1,0	13,5	1.279,9	39,7	3,2	136,2	11,9
Servicios	88,9	0,5	0,6	0,5	0,6	14.750,8	-42,9	-0,3	428,1	3,0

NOTA: Valores absolutos en miles de personas.



Por sectores, hubo 7.300 ocupados en Agricultura (52,1 % anual), 34.200 en Industria (-1,4 %), 88.900 en Servicios (0,6 %) y 8.400 en Construcción (13,5 %).

Ocupados por tipo de jornada											
	La Rioja						España				
	Trimestre actual	Var. sobre el trim. anterior		Var. sobre igual trim. año anterior		Trimestre actual	Var. sobre el trim. anterior		Var. sobre igual trim. año anterior		
		Diferencia	%	Diferencia	%		Diferencia	%	Diferencia	%	
OCUPADOS A TIEMPO COMPLETO	118,1	-1,0	-0,8	3,2	2,8	16.669,8	-144,4	-0,9	476,8	2,9	
- Hombres	69,5	-3,2	-4,4	0,0	0,0	9.917,6	-46,2	-0,5	311,7	3,2	
- Mujeres	48,6	2,3	5,0	3,2	7,0	6.752,2	-98,2	-1,4	165,1	2,5	
OCUPADOS A TIEMPO PARCIAL	20,8	-0,4	-1,9	0,4	2,0	2.894,8	181,0	6,7	89,4	3,2	
- Hombres	4,0	0,8	25,0	-1,5	-27,3	735,5	36,9	5,3	2,2	0,3	
- Mujeres	16,8	-1,2	-6,7	1,9	12,8	2.159,3	144,1	7,2	87,2	4,2	

NOTA: Valores absolutos en miles de personas.

El empleo a tiempo completo en este trimestre contó con 118.100 personas, un 2,8 % en relación al mismo trimestre del año anterior, mientras que los ocupados a tiempo parcial fueron 20.800, un 2 % anual.

Asalariados por tipo de contrato											
	La Rioja						España				
	Trimestre actual	Var. sobre el trim. anterior		Var. sobre igual trim. año anterior		Trimestre actual	Var. sobre el trim. anterior		Var. sobre igual trim. año anterior		
		Diferencia	%	Diferencia	%		Diferencia	%	Diferencia	%	
ASALARIADOS	117,2	-2,0	-1,7	7,4	6,7	16.453,6	20,0	0,1	531,0	3,3	
- Con contrato indefinido	88,1	-0,9	-1,0	5,9	7,2	12.034,1	108,4	0,9	363,7	3,1	
- Con contrato temporal	29,1	-1,1	-3,6	1,4	5,1	4.419,5	-88,4	-2,0	167,3	3,9	

NOTA: Valores absolutos en miles de personas.

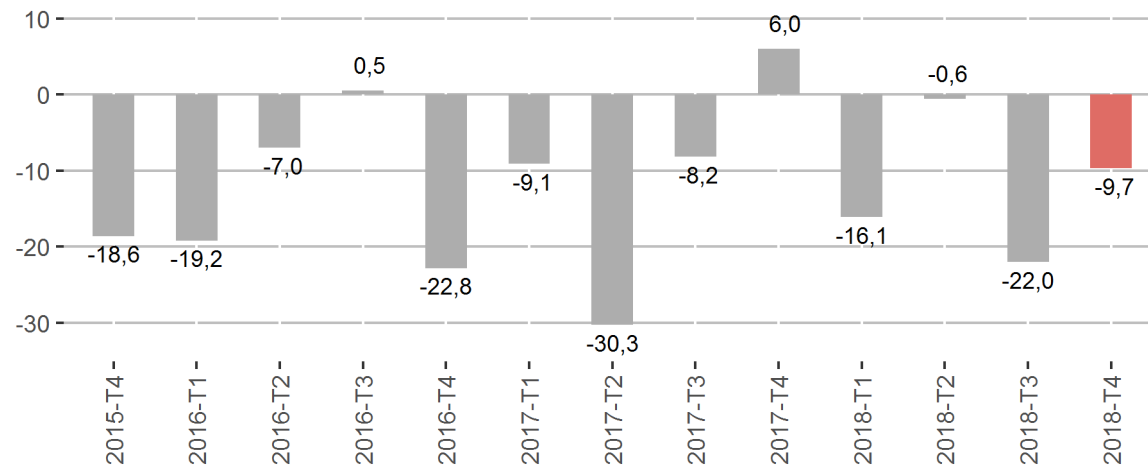
El total de asalariados fue de 117.200, lo que refleja un 6,7 % respecto a un año antes. Los que tienen contrato indefinido presentaron una tasa interanual del 7,2 % y los que disponen de contrato temporal, un 5,1 %.



Desempleo

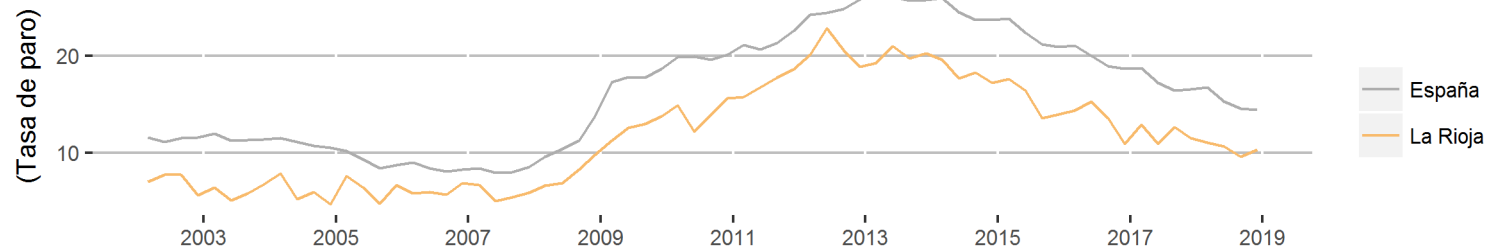
El paro afectó este trimestre a 15.900 personas. En términos relativos, la variación trimestral es del 6,7 % mientras que la tasa anual se situó en el -9,7 %.

Evolución del total de parados Tasa Anual



La tasa de paro fue del 10,3 %, frente al 9,6 % del trimestre anterior. Por sexo, la tasa femenina quedó establecida en el 11,3 %, mientras que la masculina en el 9,4 %.

Evolución de la tasa de paro





Los hogares que tenían a todos sus miembros activos en paro supusieron un 5,4 % del total. En España, un 7,9 %. Además, en un 83,7 % del total de los hogares todos sus miembros activos estaban ocupados, situándose la media nacional en un 78,9 %.

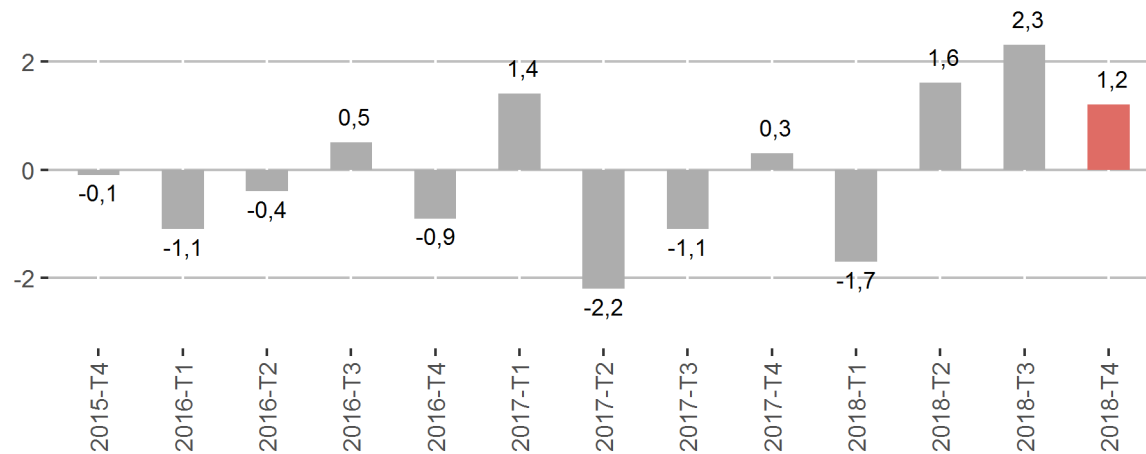
Incidencia del desempleo en los hogares

	La Rioja	España
Todos los activos son parados (%)	5,4	7,9
Al menos la mitad de los activos son parados (%)	12,6	17,8
Todos los activos son ocupados (%)	83,7	78,9

Población activa

La población activa está formada por 154.800 personas en el cuarto trimestre 2018, de las que 81.100 son hombres y 73.700 mujeres. La tasa de variación anual de los activos es del 1,2 %, mientras que la trimestral se fija en el -0,3 %.

Evolución del total de activos. Tasa Anual



La tasa de actividad es igual al 59,3 %, alcanzando el 63,4 % la tasa masculina, mientras que la femenina se queda en el 55,4 %.

Nacionalidad

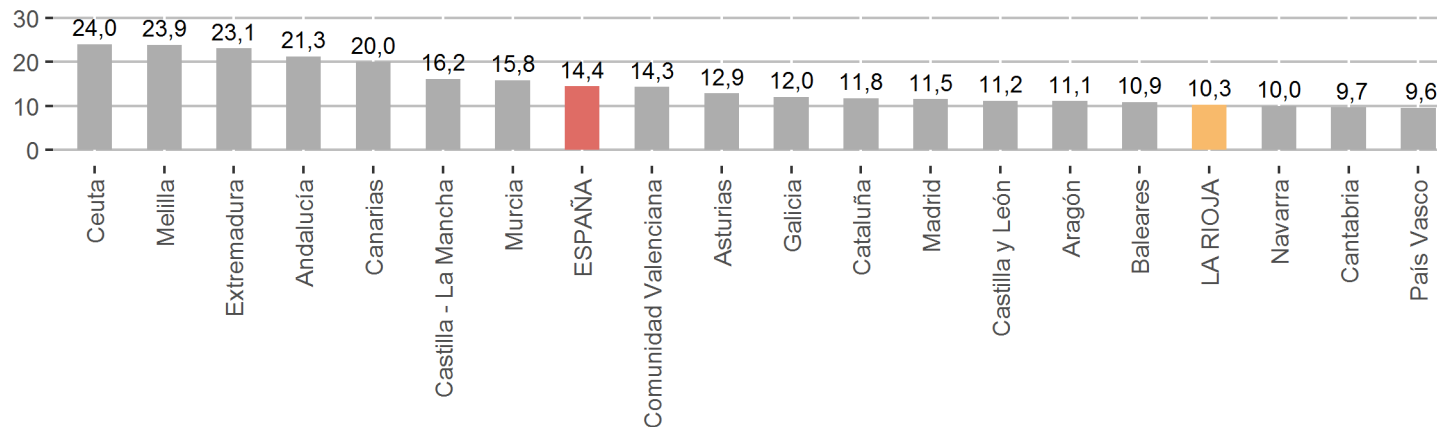
	Población según nacionalidad y relación con la actividad económica					
	Españoles			Extranjeros		
	Trimestre actual	Var.(%) Trimestral	Var.(%) Anual	Trimestre actual	Var.(%) Trimestral	Var.(%) Anual
POBLACIÓN DE 16 AÑOS Y MÁS	233,5	0,1	0,1	27,4	0,7	5,0
Activos	132,9	-1,1	0,5	21,9	5,3	6,3
- Ocupados	120,5	-2,2	1,2	18,3	7,0	13,0
- Parados	12,4	10,7	-6,1	3,6	-2,7	-18,2
Inactivos	100,6	1,7	-0,4	5,5	-14,1	0,0
Tasa de actividad	56,9	-1,3	0,3	79,8	4,6	1,4
Tasa de paro	9,3	11,3	-6,5	16,2	-7,4	-24,0

NOTA: Valores absolutos en miles de personas.

Entre los españoles, la tasa de actividad se situó en el 56,9%, mientras que la tasa de paro fue del 9,3%. Para el colectivo extranjero, estas tasas fueron del 79,8% y 16,2%, respectivamente.

Comunidades Autónomas

Tasa de paro por Comunidad Autónoma





Entre las comunidades que presentan menor tasa de paro se encuentran País Vasco (9,6 %), Cantabria (9,7 %) y Navarra (10 %).

Relación con la actividad económica por sexo y CCAA

	Ambos sexos				Hombres				Mujeres			
	Ocupados	Parados	Tasa actividad	Tasa paro	Ocupados	Parados	Tasa actividad	Tasa paro	Ocupados	Parados	Tasa actividad	Tasa paro
ESPAÑA		3.304,3	58,6	14,4	10.653,1	1.574,1	64,5	12,9	8.911,5	1.730,2	53,1	16,3
Andalucía		834,3	56,6	21,3	1.781,2	389,0	64,0	17,9	1.309,1	445,4	49,5	25,4
Aragón		72,1	59,1	11,1	315,7	34,6	65,0	9,9	261,3	37,5	53,4	12,5
Asturias		57,6	50,3	12,9	202,6	26,4	54,2	11,6	188,0	31,2	46,8	14,2
Baleares		68,1	62,9	10,9	300,9	38,6	68,9	11,4	255,2	29,5	56,9	10,4
Canarias		228,2	61,0	20,0	490,2	116,6	65,8	19,2	423,2	111,6	56,3	20,9
Cantabria		25,9	54,3	9,7	133,8	12,2	61,2	8,3	107,8	13,7	47,8	11,3
Castilla y León		125,1	54,5	11,2	549,9	59,6	60,5	9,8	440,9	65,5	48,7	12,9
Castilla - La Mancha		160,0	59,1	16,2	487,4	65,8	65,9	11,9	342,6	94,2	52,2	21,6
Cataluña		451,4	61,7	11,8	1.797,8	220,1	66,8	10,9	1.593,4	231,3	56,8	12,7
Comunidad Valenciana		344,1	58,1	14,3	1.140,5	163,8	64,4	12,6	922,1	180,2	52,0	16,4
Extremadura		114,4	55,3	23,1	224,2	51,1	62,1	18,6	156,9	63,4	48,6	28,8
Galicia		148,9	53,0	12,0	568,3	72,7	57,4	11,3	519,8	76,2	48,9	12,8
Madrid		396,2	62,9	11,5	1.567,8	195,1	68,3	11,1	1.467,8	201,1	58,1	12,1
Murcia		113,7	59,6	15,8	349,6	47,9	66,4	12,1	255,0	65,8	52,8	20,5
Navarra		31,6	59,3	10,0	150,1	15,0	62,9	9,1	134,8	16,6	55,9	11,0
País Vasco		98,7	56,4	9,6	485,3	49,3	61,0	9,2	445,3	49,3	52,1	10,0
LA RIOJA		15,9	59,3	10,3	73,5	7,6	63,4	9,4	65,4	8,4	55,4	11,3
Ceuta		8,8	55,4	24,0	16,6	3,9	63,9	19,0	11,1	4,9	47,3	30,5
Melilla		9,3	62,0	23,9	17,8	4,7	69,5	20,8	11,9	4,6	54,1	28,0

NOTA: Valores absolutos en miles de personas.

Las comunidades con una evolución anual más favorable de empleo son Melilla (7,1 %), La Rioja (4,4 %) y Navarra (3,4 %). En el extremo opuesto, destacan Cantabria (-6,4 %), Ceuta (-4,3 %) y Comunidad Valenciana (-3,3 %).

Por lo que respecta al paro, las comunidades con las bajadas más acusadas son Cantabria (-30 %), Castilla - La Mancha (-18,6 %) y Castilla y León (-18,4 %).



Movilidad en relación a la actividad laboral (flujos)

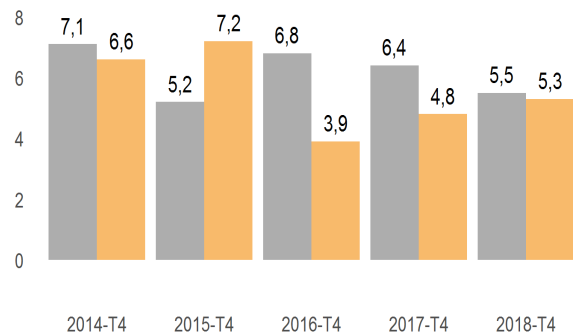
Movilidad en relación con la actividad laboral								
Clasif. en trim. anterior	La Rioja - Clasif. en trim. actual				España - Clasif. en trim. actual			
	TOTAL	Ocupados	Parados	Inactivos	TOTAL	Ocupados	Parados	Inactivos
TOTAL	100,0	53,2	6,1	40,7	100,0	50,1	8,5	41,4
Ocupados	100,0	94,7	2,2	3,1	100,0	92,9	3,8	3,4
Parados	100,0	25,0	56,9	18,1	100,0	25,5	55,3	19,2
Inactivos	100,0	3,5	3,6	92,9	100,0	3,4	4,7	92,0
No consta	100,0			100,0	100,0	3,5	2,0	94,5

El 94,7 % de los ocupados del trimestre anterior siguen estando ocupados en el actual, mientras que un 2,2 % ha pasado a situación de parados y un 3,1 % a inactivos.

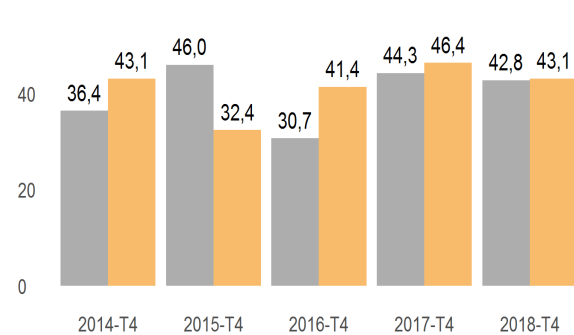
El 56,9% de los parados del trimestre anterior continúan parados en el cuarto trimestre 2018, un 25 % pasan a estar ocupados y el 18,1 % pasa a inactivos.

Respecto a la inactividad, el 92,9 % tienen la misma situación el trimestre anterior que en el actual, el 3,6 % ahora está parado y el 3,5 % es ocupado.

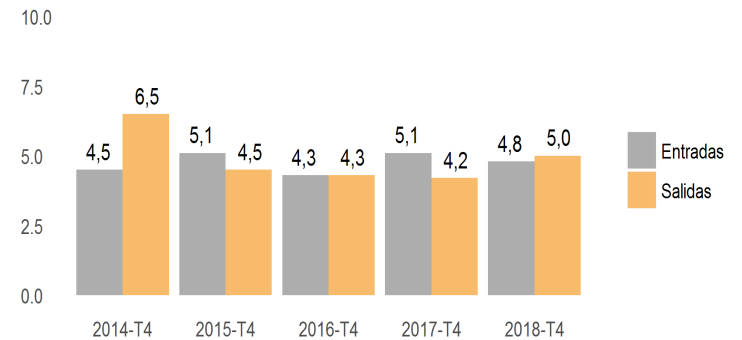
Flujo de personas (porcentaje) que entran y salen de la ocupación cada trimestre



Flujo de personas (porcentaje) que entran y salen del desempleo cada trimestre



Flujo de personas (porcentaje) que entran y salen de la actividad cada trimestre



Se puede acceder a la última información disponible de la Encuesta de Población Activa (EPA) en la siguiente dirección del Instituto de Estadística de La Rioja:

www.larioja.org/epa

Fuente:



Consulta y descarga los principales indicadores económicos coyunturales disponibles en nuestra página web:

www.larioja.org/indicadores-coyunturales

www.larioja.org/estadistica

 @riojastat