



Estadística al día

Índices de Comercio al por Menor (ICM). Base 2015.
Octubre 2018 . Datos provisionales

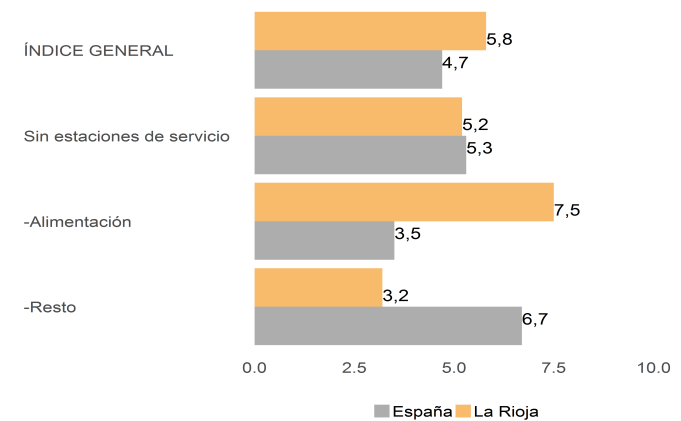
29 de Noviembre de 2018

De acuerdo con los Índices de Comercio al por Menor del mes de octubre de 2018, en La Rioja las ventas en el comercio minorista a precios constantes (es decir, eliminando el efecto precios) experimentan una variación anual de un 5,8%. A nivel nacional este mismo indicador evolucionó al 4,7%. Si no se incluyen las estaciones de servicio, las ventas en el comercio minorista reflejan una tasa de variación interanual a precios constantes del 5,2% en La Rioja y del 5,3% en España.

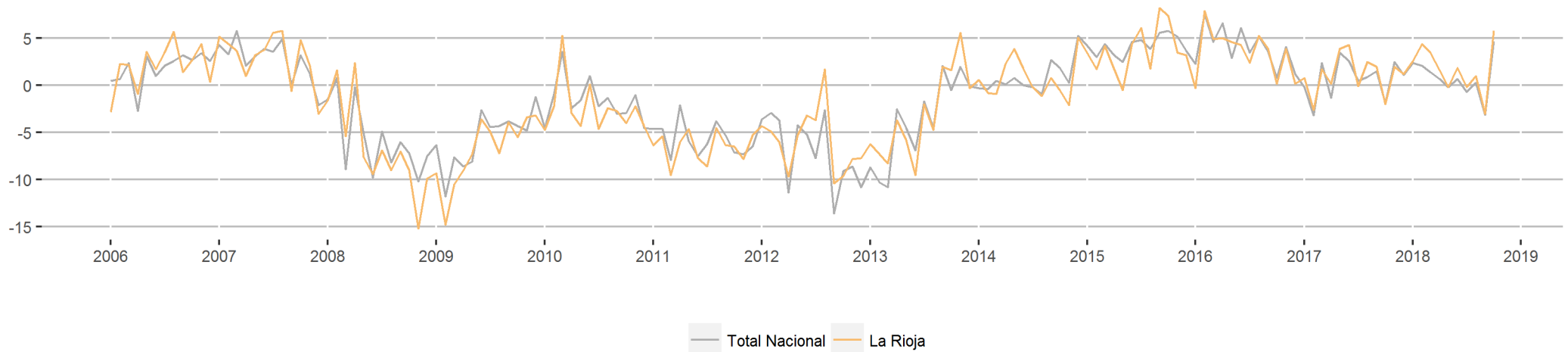
Índices del comercio minorista a precios constantes.

	La Rioja				España			
	Índice	Var.(%) Mensual	Var.(%) Anual	Var.(%) en lo que va de año	Índice	Var.(%) Mensual	Var.(%) Anual	Var.(%) en lo que va de año
ÍNDICE GENERAL	106,9	4,8	5,8	1,7	105,6	4,4	4,7	0,8
Sin estaciones de servicio	106,2	4,7	5,2	1,0	105,7	4,9	5,3	0,9
-Alimentación	104,3	5,7	7,5	2,7	105,0	3,4	3,5	0,8
-Resto	107,5	4,0	3,2	-0,6	106,2	6,1	6,7	1,0

Tasa anual del índice de ventas (ICM).



Índice de cifra de negocios. Tasa anual

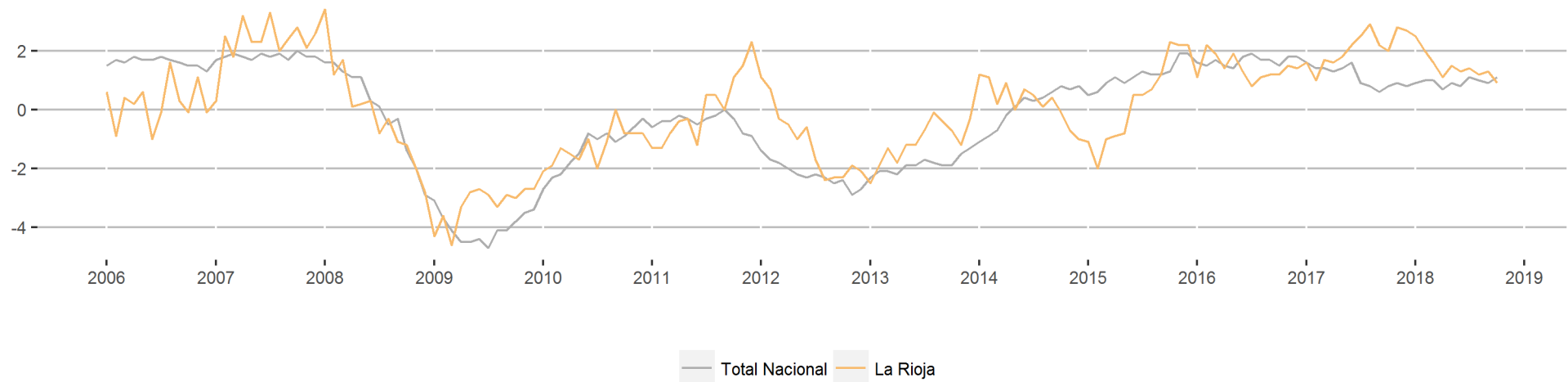


Por su parte, la tasa interanual del Índice General de Ocupación en el sector del comercio minorista riojano (que muestra la evolución del empleo, tanto asalariado como no asalariado) en el mes de octubre presenta una tasa interanual del 0,9%. A nivel nacional se alcanza un valor del 1,1%. Si no se incluyen las estaciones de servicio, la ocupación en el comercio minorista refleja una variación interanual del 0,8% en La Rioja y del 1,1% en España.

Índices de ocupación del comercio minorista.

	La Rioja				España			
	Índice	Var.(%) Mensual	Var.(%) Anual	Var.(%) en lo que va de año	Índice	Var.(%) Mensual	Var.(%) Anual	Var.(%) en lo que va de año
ÍNDICE GENERAL	105,7	-0,1	0,9	1,5	103,9	-0,1	1,1	0,9
Sin estaciones de servicio	105,6	-0,1	0,8	1,4	103,8	-0,0	1,1	0,9

Índice de ocupación. Tasa anual

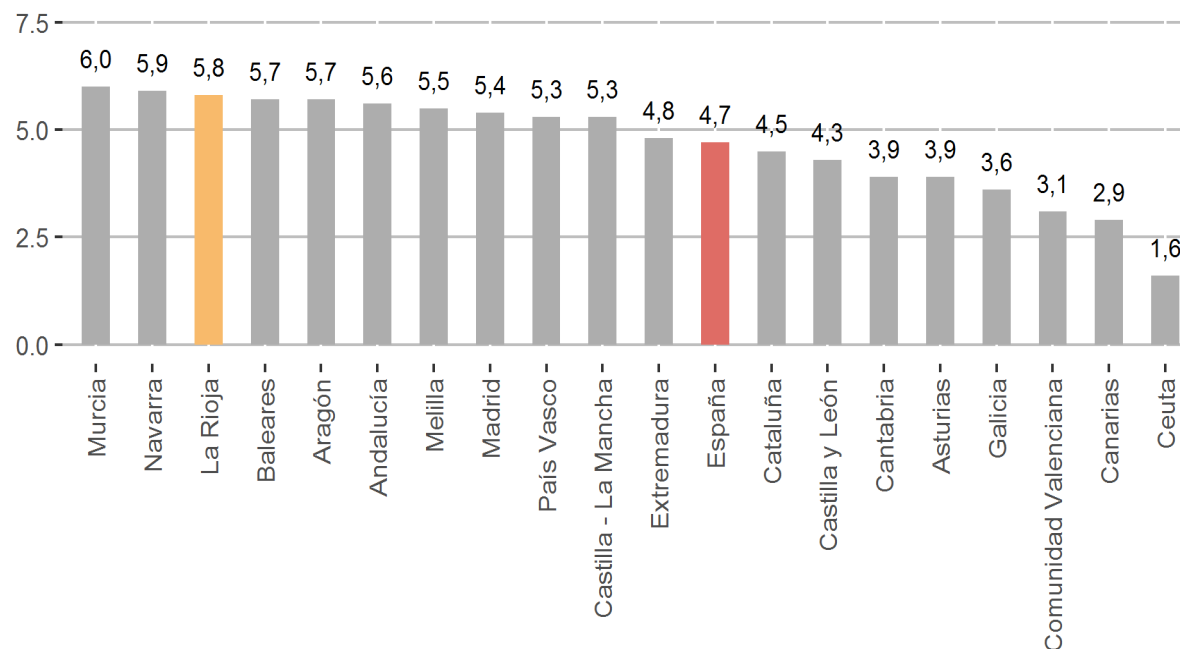




Índice general del comercio minorista.

	Índice	Var.(%) Mensual	Var.(%) Anual	Var.(%) en lo que va de año
España	105,6	4,4	4,7	0,8
Andalucía	104,4	2,9	5,6	0,8
Aragón	104,5	1,1	5,7	2,9
Asturias	102,4	4,2	3,9	0,8
Baleares	115,5	-1,4	5,7	1,5
Canarias	107,1	5,8	2,9	0,6
Cantabria	99,1	1,1	3,9	-0,1
Castilla y León	102,7	3,9	4,3	-0,3
Castilla - La Mancha	106,8	5,1	5,3	1,4
Cataluña	101,8	6,7	4,5	-0,3
Comunidad Valenciana	105,3	1,9	3,1	0,1
Extremadura	99,1	3,8	4,8	0,7
Galicia	103,2	2,7	3,6	1,0
Madrid	112,4	6,9	5,4	1,8
Murcia	106,2	3,1	6,0	1,4
Navarra	108,4	6,0	5,9	1,8
País Vasco	104,2	6,1	5,3	1,3
La Rioja	106,9	4,8	5,8	1,7
Ceuta	97,2	4,9	1,6	-1,1
Melilla	105,0	6,2	5,5	0,4

Índice general de la cifra de negocios. Tasa anual



Respecto al mismo mes del año anterior, sin tener en cuenta Ceuta y Melilla, las comunidades con las tasas interanuales más altas en el índice de ventas del comercio minorista durante el mes de octubre de 2018 son: Murcia (6 %), Navarra (5,9 %) y La Rioja (5,8 %).

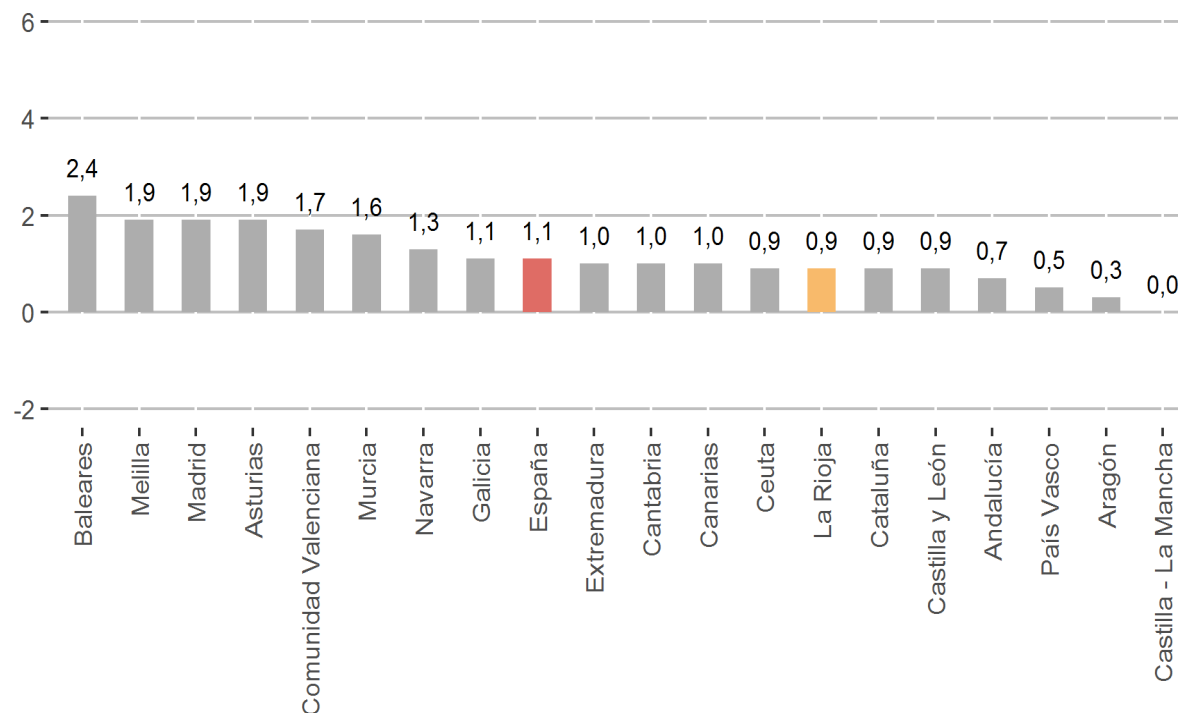
En el extremo opuesto, se sitúan: Canarias (2,9 %), Comunidad Valenciana (3,1 %) y Galicia (3,6 %).



Índice de ocupación del comercio minorista.

	Índice	Var.(%) Mensual	Var.(%) Anual	Var.(%) en lo que va de año
España	103,9	-0,1	1,1	0,9
Andalucía	101,1	-0,1	0,7	-0,1
Aragón	102,6	-0,2	0,3	0,2
Asturias	106,4	-0,5	1,9	2,9
Baleares	111,4	-2,0	2,4	2,4
Canarias	107,8	0,2	1,0	2,2
Cantabria	101,7	-0,6	1,0	0,6
Castilla y León	102,8	-0,3	0,9	0,5
Castilla - La Mancha	101,8	0,2	0,0	-0,4
Cataluña	102,8	-0,2	0,9	0,3
Comunidad Valenciana	107,5	0,2	1,7	2,0
Extremadura	102,2	-0,4	1,0	0,9
Galicia	102,5	-0,1	1,1	0,9
Madrid	104,9	0,3	1,9	1,6
Murcia	103,5	-0,9	1,6	1,5
Navarra	103,7	0,6	1,3	0,5
País Vasco	102,8	-0,2	0,5	0,4
La Rioja	105,7	-0,1	0,9	1,5
Ceuta	105,0	-0,5	0,9	1,3
Melilla	102,9	0,6	1,9	1,5

Índice general de personal ocupado. Tasa Anual



Respecto al índice de ocupación, en el ámbito regional, las comunidades con las tasas interanuales más altas en octubre de 2018 son: Baleares (2,4 %), Madrid (1,9 %) y Asturias (1,9 %).

Las variaciones más bajas en el índice de ocupación para la totalidad del sector se registran en: Castilla - La Mancha (0 %), Aragón (0,3 %) y País Vasco (0,5 %).

La información contenida en este documento tiene carácter provisional por lo que podría ser actualizada por parte del organismo responsable. Se puede acceder a la última información disponible de los Índices del Comercio al por Menor en La Rioja en la siguiente dirección del Instituto de Estadística de La Rioja:

www.larioja.org/icm

Fuente:



Consulta y descarga los principales indicadores económicos coyunturales disponibles en nuestra página web:

www.larioja.org/indicadores-coyunturales

www.larioja.org/estadistica

 @riojastat