



# Estadística al día

Índices de Comercio al por Menor (ICM). Base 2015.  
Agosto 2018 . Datos provisionales

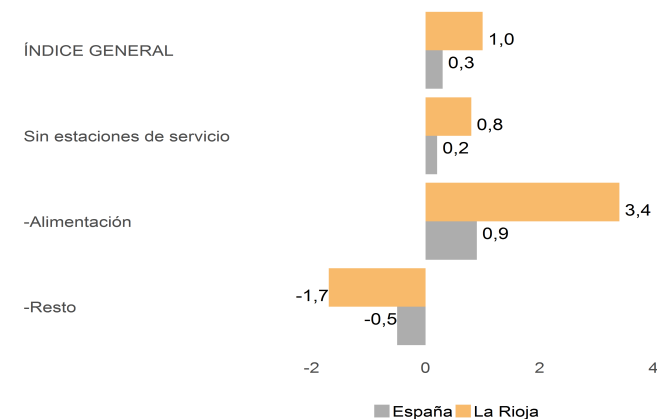
1 de Octubre de 2018

De acuerdo con los Índices de Comercio al por Menor del mes de agosto de 2018, en La Rioja las ventas en el comercio minorista a precios constantes (es decir, eliminando el efecto precios) experimentan una variación anual de un 1%. A nivel nacional este mismo indicador evolucionó al 0,3%. Si no se incluyen las estaciones de servicio, las ventas en el comercio minorista reflejan una tasa de variación interanual a precios constantes del 0,8% en La Rioja y del 0,2% en España.

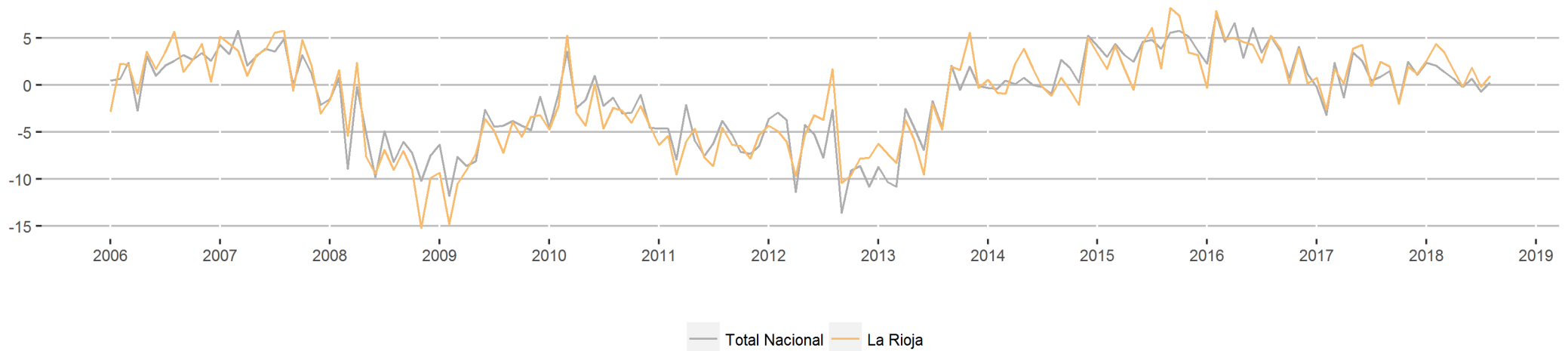
**Índices del comercio minorista a precios constantes.**

	La Rioja				España			
	Índice	Var.(%) Mensual	Var.(%) Anual	Var.(%) en lo que va de año	Índice	Var.(%) Mensual	Var.(%) Anual	Var.(%) en lo que va de año
ÍNDICE GENERAL	109,2	-2,6	1,0	1,7	104,5	-7,9	0,3	0,8
Sin estaciones de servicio	109,2	-2,5	0,8	1,1	103,6	-8,7	0,2	0,9
-Alimentación	108,0	3,2	3,4	2,6	107,8	0,5	0,9	0,8
-Resto	109,7	-7,5	-1,7	-0,3	100,3	-15,6	-0,5	1,0

**Tasa anual del índice de ventas (ICM).**



**Índice de cifra de negocios. Tasa anual**

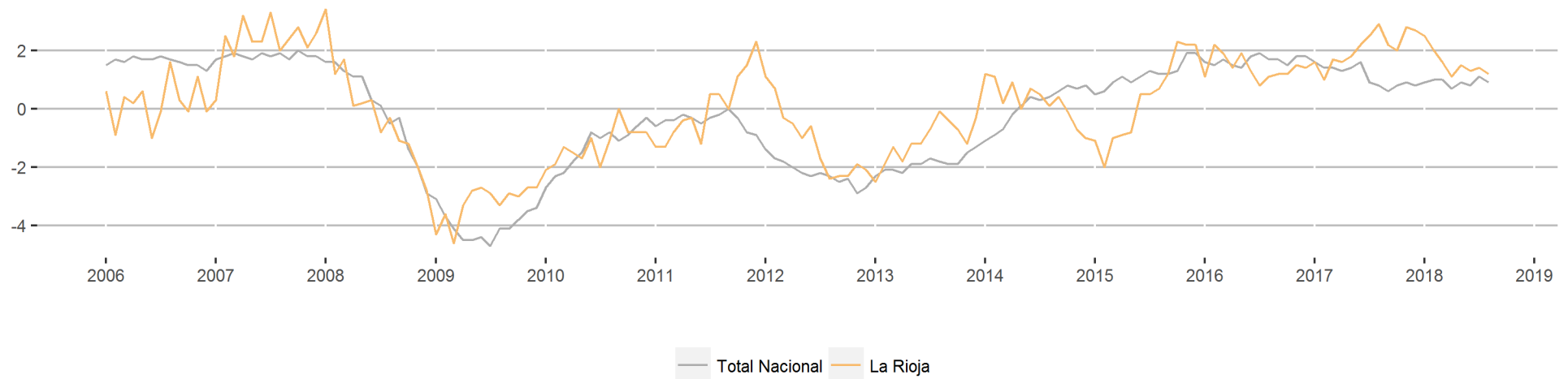


Por su parte, la tasa interanual del Índice General de Ocupación en el sector del comercio minorista riojano (que muestra la evolución del empleo, tanto asalariado como no asalariado) en el mes de agosto presenta una tasa interanual del 1,2%. A nivel nacional se alcanza un valor del 0,9%. Si no se incluyen las estaciones de servicio, la ocupación en el comercio minorista refleja una variación interanual del 1,2% en La Rioja y del 0,9% en España.

#### Índices de ocupación del comercio minorista.

	La Rioja				España			
	Índice	Var.(%) Mensual	Var.(%) Anual	Var.(%) en lo que va de año	Índice	Var.(%) Mensual	Var.(%) Anual	Var.(%) en lo que va de año
ÍNDICE GENERAL	106,4	0,6	1,2	1,6	105,2	-0,3	0,9	0,9
Sin estaciones de servicio	106,3	0,6	1,2	1,5	105,0	-0,3	0,9	0,9

#### Índice de ocupación. Tasa anual

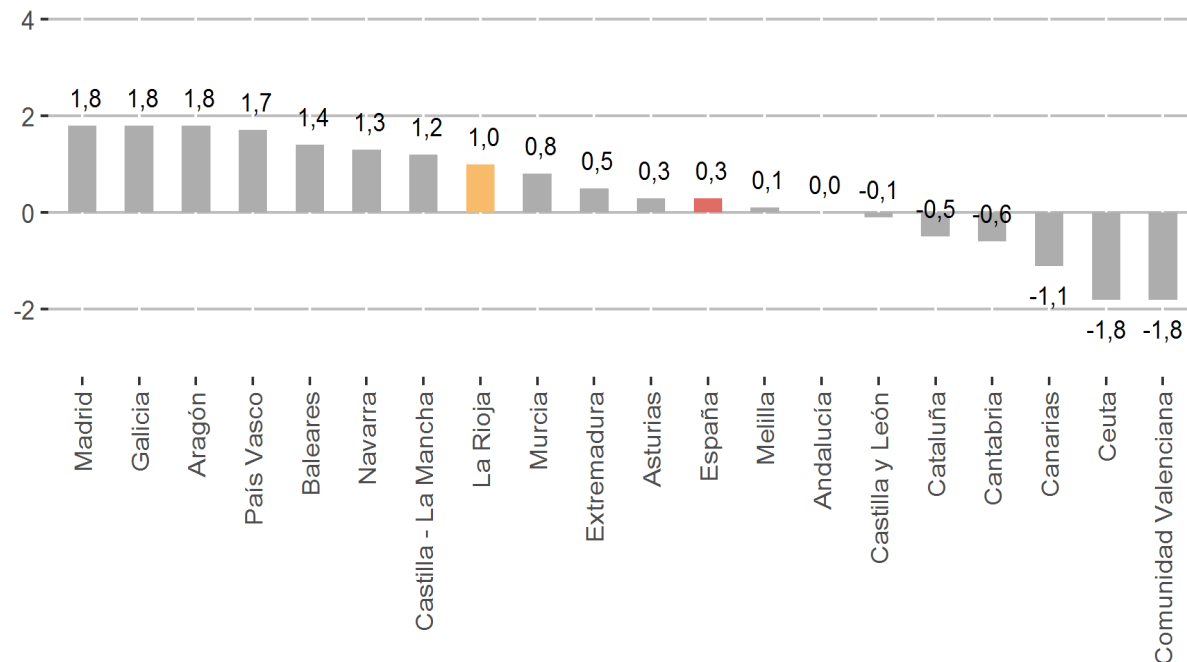




**Índice general del comercio minorista.**

	Índice	Var.(%) Mensual	Var.(%) Anual	Var.(%) en lo que va de año
España	104,5	-7,9	0,3	0,8
Andalucía	107,4	-4,5	0,0	0,6
Aragón	104,3	-6,2	1,8	3,1
Asturias	107,9	-1,9	0,3	1,0
Baleares	135,6	-3,2	1,4	1,5
Canarias	108,0	-2,7	-1,1	0,9
Cantabria	118,1	3,4	-0,6	-0,1
Castilla y León	111,4	2,0	-0,1	-0,5
Castilla - La Mancha	107,3	-2,2	1,2	1,3
Cataluña	98,9	-11,6	-0,5	-0,4
Comunidad Valenciana	112,1	-7,2	-1,8	0,3
Extremadura	102,9	-0,7	0,5	0,6
Galicia	112,6	0,2	1,8	1,2
Madrid	92,1	-19,6	1,8	1,8
Murcia	104,6	-8,8	0,8	1,1
Navarra	109,8	1,7	1,3	1,9
País Vasco	91,7	-13,9	1,7	1,5
La Rioja	109,2	-2,6	1,0	1,7
Ceuta	98,5	-5,7	-1,8	-1,1
Melilla	107,9	-1,3	0,1	0,1

**Índice general de la cifra de negocios. Tasa anual**



Respecto al mismo mes del año anterior, sin tener en cuenta Ceuta y Melilla, las comunidades con las tasas interanuales más altas en el índice de ventas del comercio minorista durante el mes de agosto de 2018 son: Madrid (1,8%), Galicia (1,8%) y Aragón (1,8%).

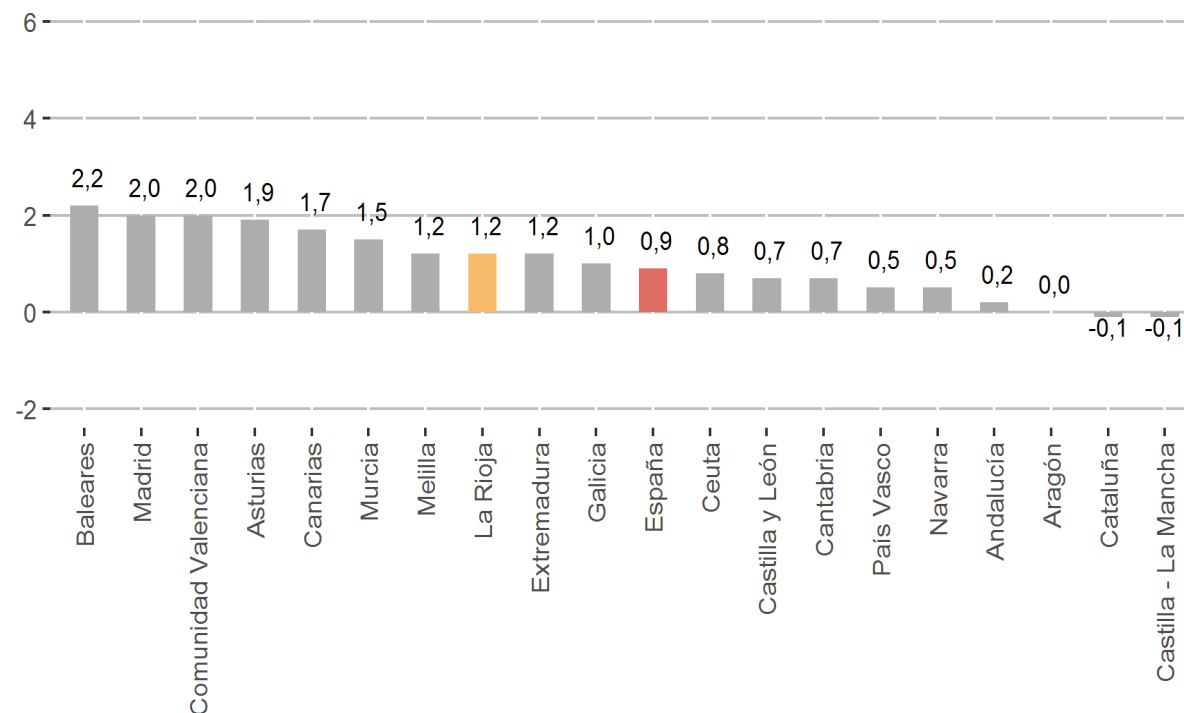
En el extremo opuesto, se sitúan: Comunidad Valenciana (-1,8%), Canarias (-1,1%) y Cantabria (-0,6%).



**Índice de ocupación del comercio minorista.**

	Índice	Var.(%) Mensual	Var.(%) Anual	Var.(%) en lo que va de año
España	105,2	-0,3	0,9	0,9
Andalucía	102,2	-0,6	0,2	-0,3
Aragón	104,2	0,2	0,0	0,2
Asturias	107,9	-0,4	1,9	3,2
Baleares	116,7	-0,5	2,2	2,4
Canarias	107,9	0,3	1,7	2,4
Cantabria	104,6	0,4	0,7	0,6
Castilla y León	104,6	0,0	0,7	0,5
Castilla - La Mancha	102,1	0,1	-0,1	-0,4
Cataluña	104,5	-0,3	-0,1	0,3
Comunidad Valenciana	110,0	-0,5	2,0	2,1
Extremadura	103,4	0,1	1,2	0,9
Galicia	104,7	-0,1	1,0	1,0
Madrid	104,6	-0,4	2,0	1,6
Murcia	105,6	-0,6	1,5	1,5
Navarra	103,2	-0,2	0,5	0,3
País Vasco	103,2	-0,5	0,5	0,4
La Rioja	106,4	0,6	1,2	1,6
Ceuta	104,3	0,2	0,8	1,4
Melilla	102,3	-0,9	1,2	1,4

**Índice general de personal ocupado. Tasa Anual**



Respecto al índice de ocupación, en el ámbito regional, las comunidades con las tasas interanuales más altas en agosto de 2018 son: Baleares (2,2%), Madrid (2%) y Comunidad Valenciana (2%).

Las variaciones más bajas en el índice de ocupación para la totalidad del sector se registran en: Castilla - La Mancha (-0,1%), Cataluña (-0,1%) y Aragón (0%).

La información contenida en este documento tiene carácter provisional por lo que podría ser actualizada por parte del organismo responsable. Se puede acceder a la última información disponible de los Índices del Comercio al por Menor en La Rioja en la siguiente dirección del Instituto de Estadística de La Rioja:

[www.larioja.org/icm](http://www.larioja.org/icm)

Fuente:

---



Consulta y descarga los principales indicadores económicos coyunturales disponibles en nuestra página web:

[www.larioja.org/indicadores-coyunturales](http://www.larioja.org/indicadores-coyunturales)

[www.larioja.org/estadistica](http://www.larioja.org/estadistica)

 @riojastat