

TRIBUNAL CALIFICADOR DE LAS PRUEBAS SELECTIVAS PARA LA PROVISIÓN DE UNA PLAZA VACANTE DEL CUERPO DE AYUDANTES FACULTATIVOS DE ADMINISTRACIÓN ESPECIAL (DELINEANTE) DE LA COMUNIDAD AUTÓNOMA DE LA RIOJA, CONVOCADAS POR ORDEN 114/2004 DE 16 DE NOVIEMBRE DE LA CONSEJERÍA DE ADMINISTRACIONES PÚBLICAS Y POLÍTICA LOCAL.

- SEGUNDO EJERCICIO

- . Dados los planos
 - Distribución de planta baja
 - Distribución de planta primera
 - Planta de cubiertas
 - Memoria de carpintería
 - Sección transversal AA'

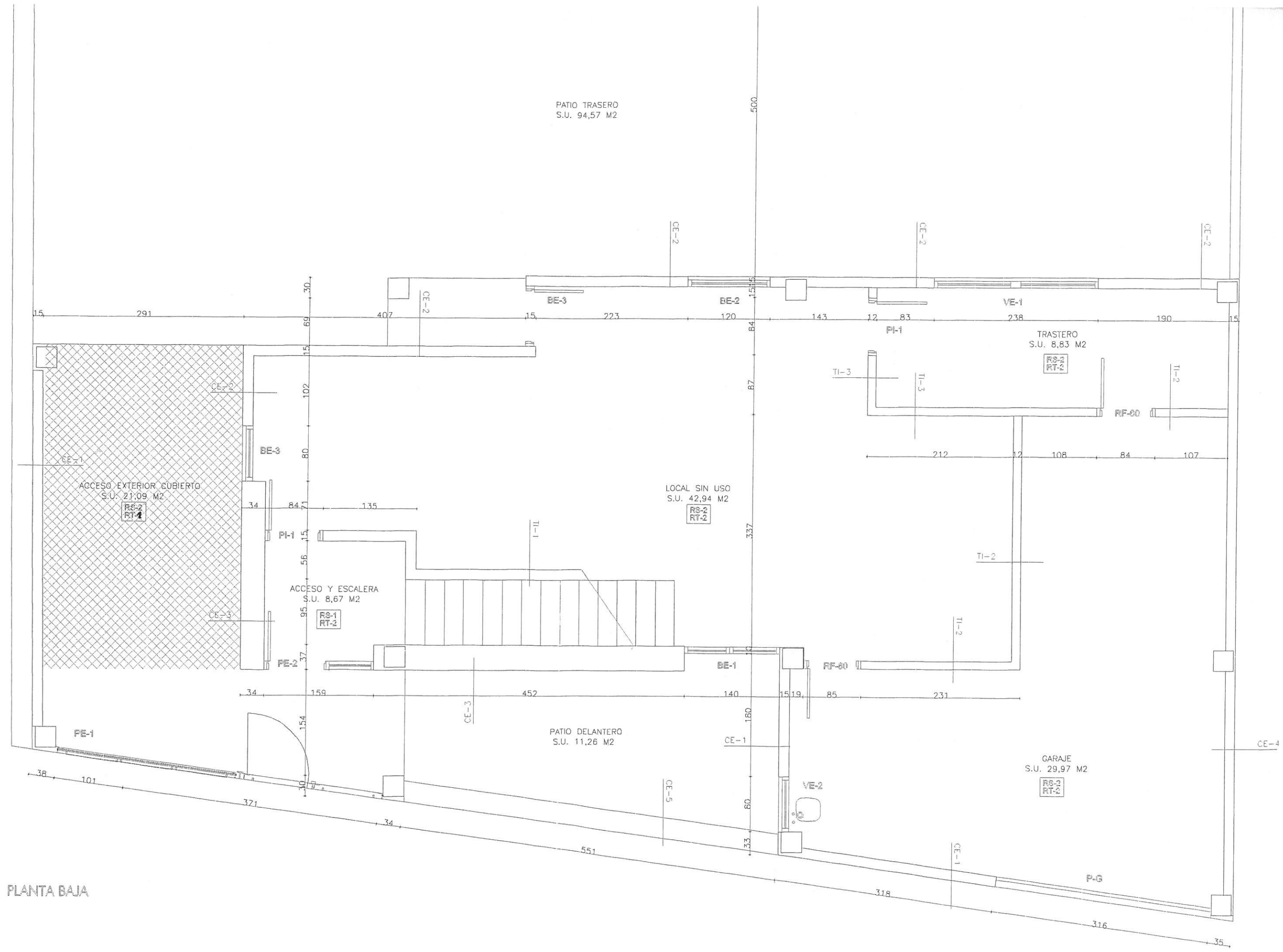
- . Dibujar en Autocad – 2000
 1. Alzados
 2. Sección longitudinal por la escalera C-C'

Logroño, 14 de marzo de 2005

EL SECRETARIO DEL TRIBUNAL CALIFICADOR

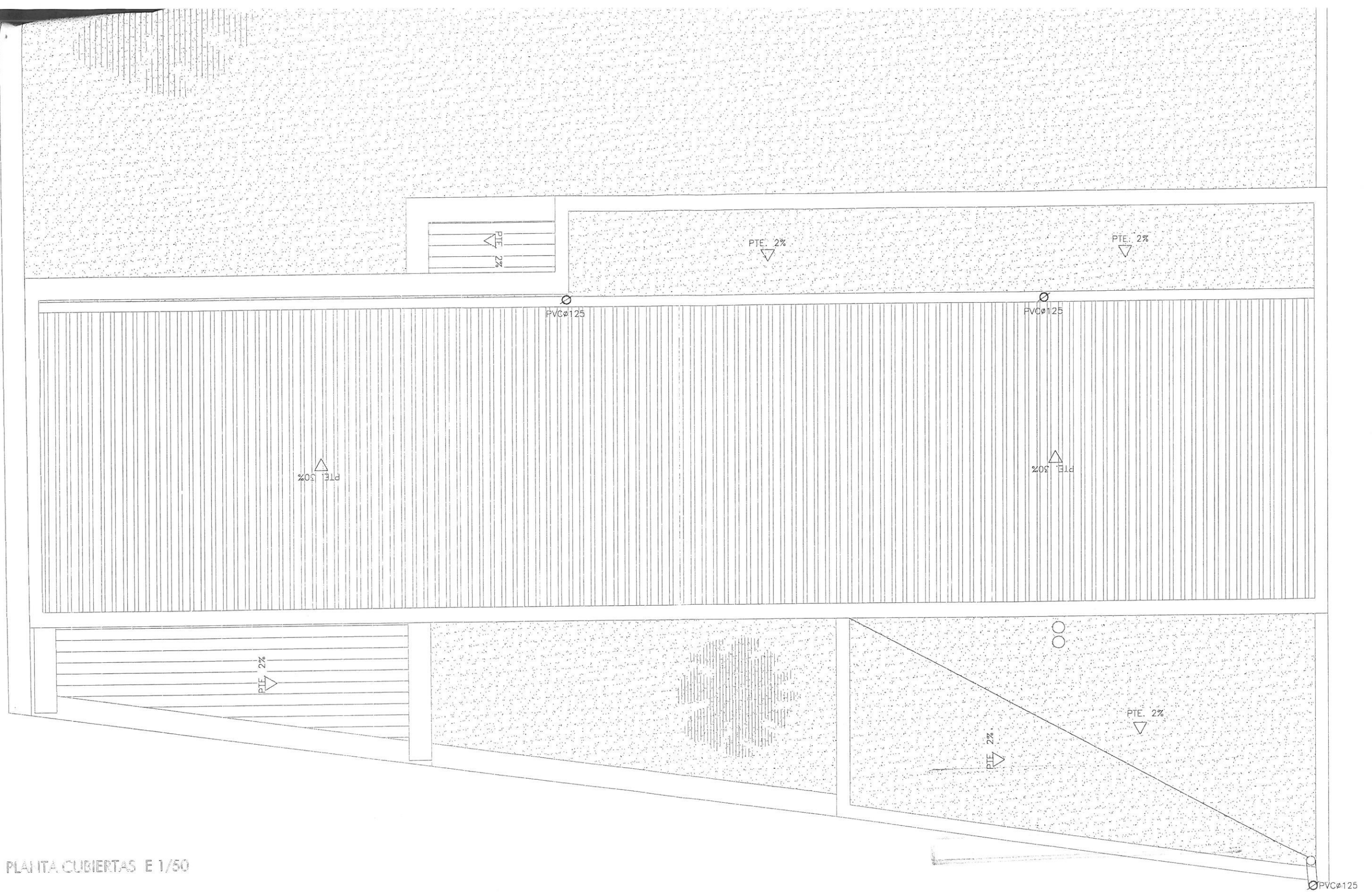
Fdo. Miguel Fernández Rueda



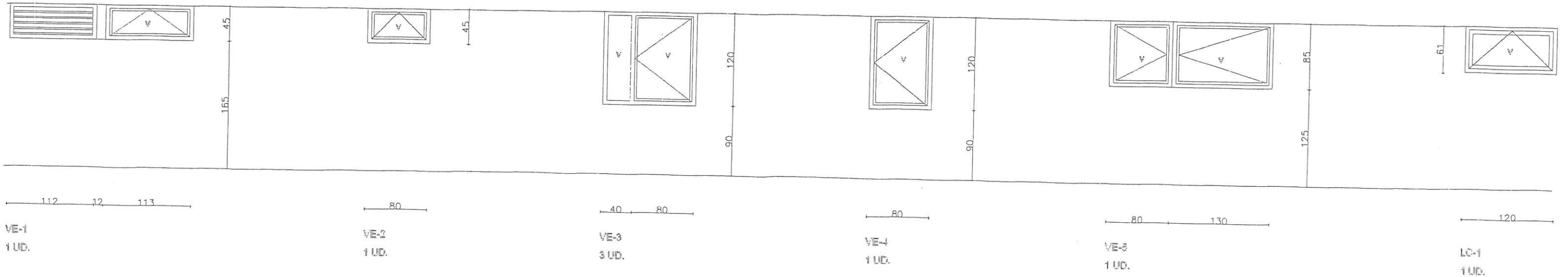
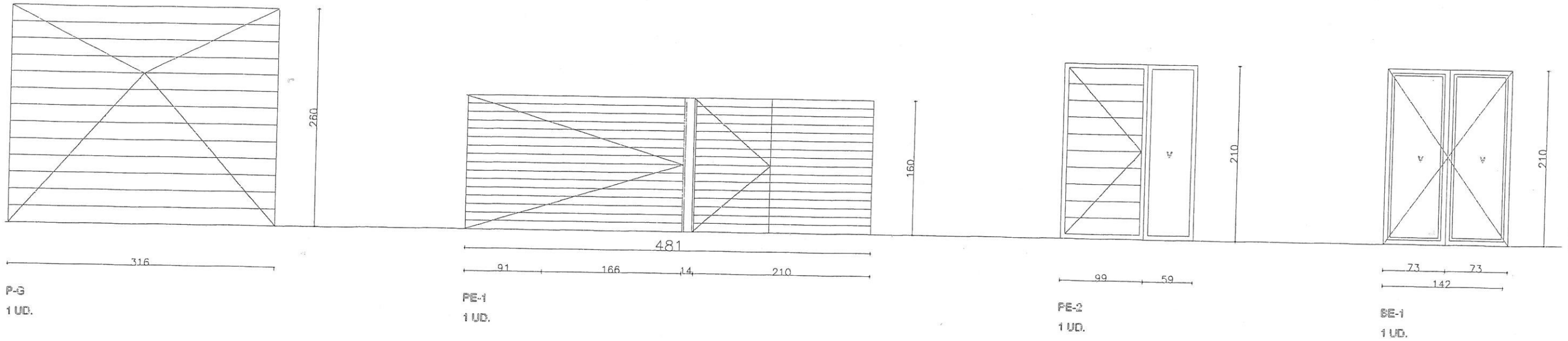
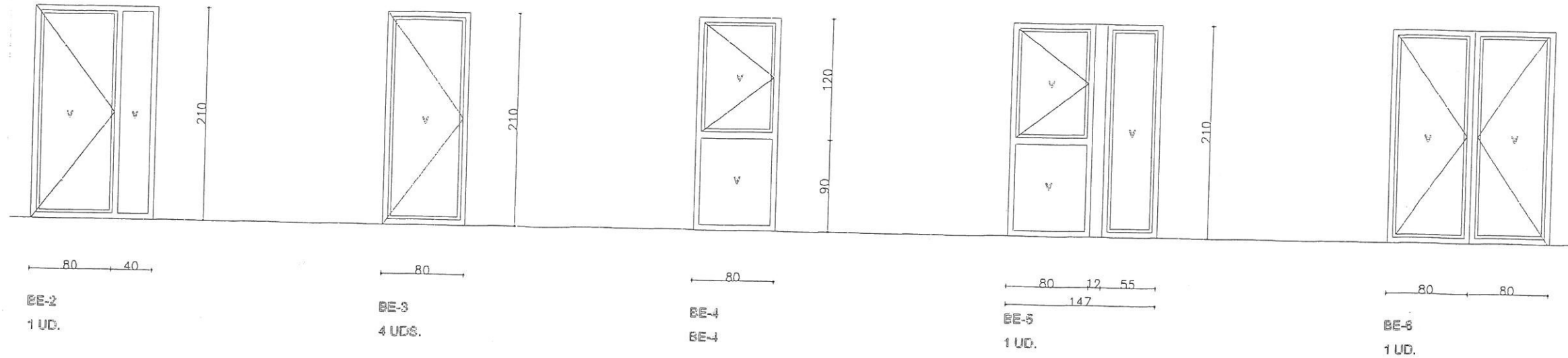


PLANTA BAJA

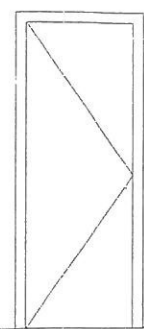
PLANTA CUBIERTAS E 1/50



MEMORIA DE CARPINTERIA EXTERIOR

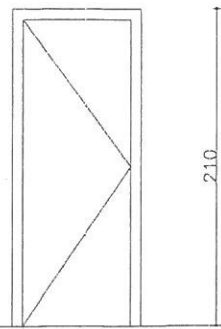


MEMORIA DE CARPINTERIA INTERIOR



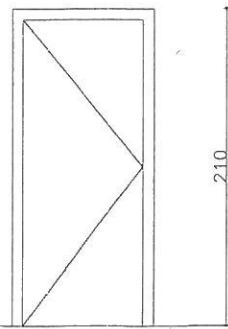
84

PI-1
7 UD.



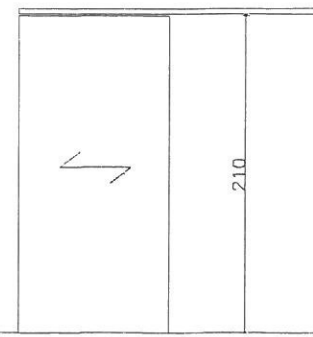
84

RF-60
21 UDS.



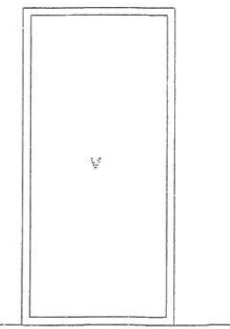
94

PI-2
1 UD.



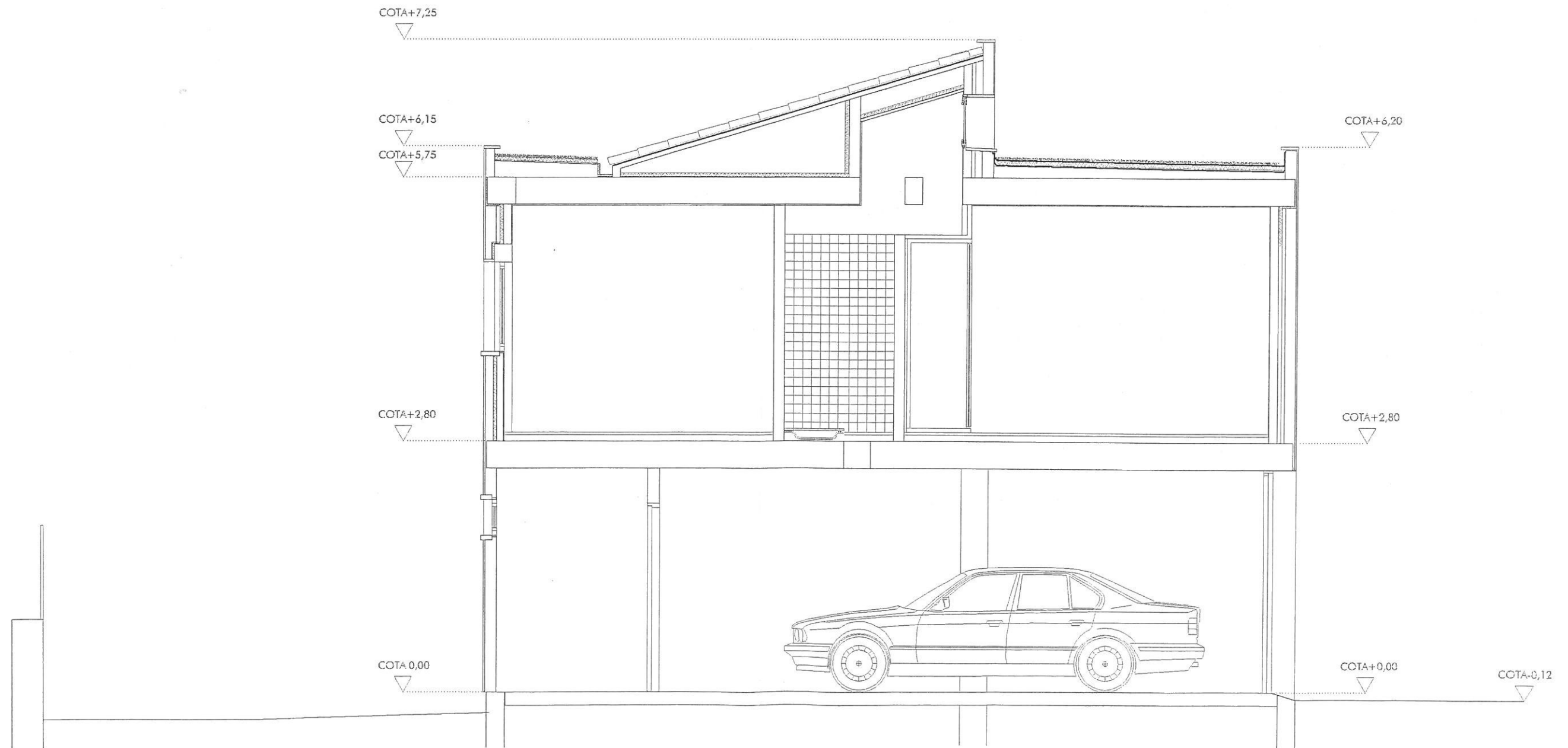
100

PC-1
1 UD.



100

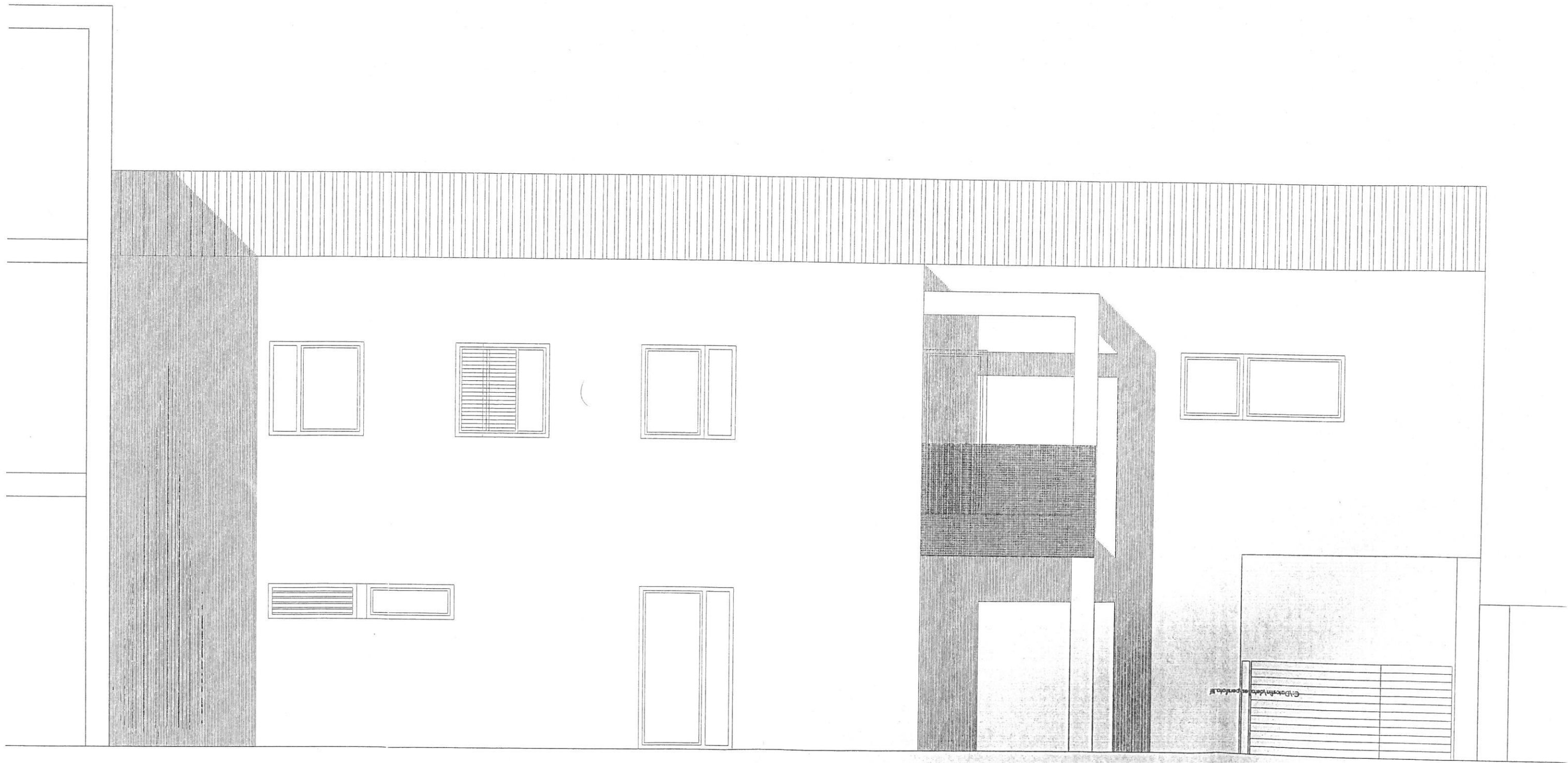
MV-1
1 UD.



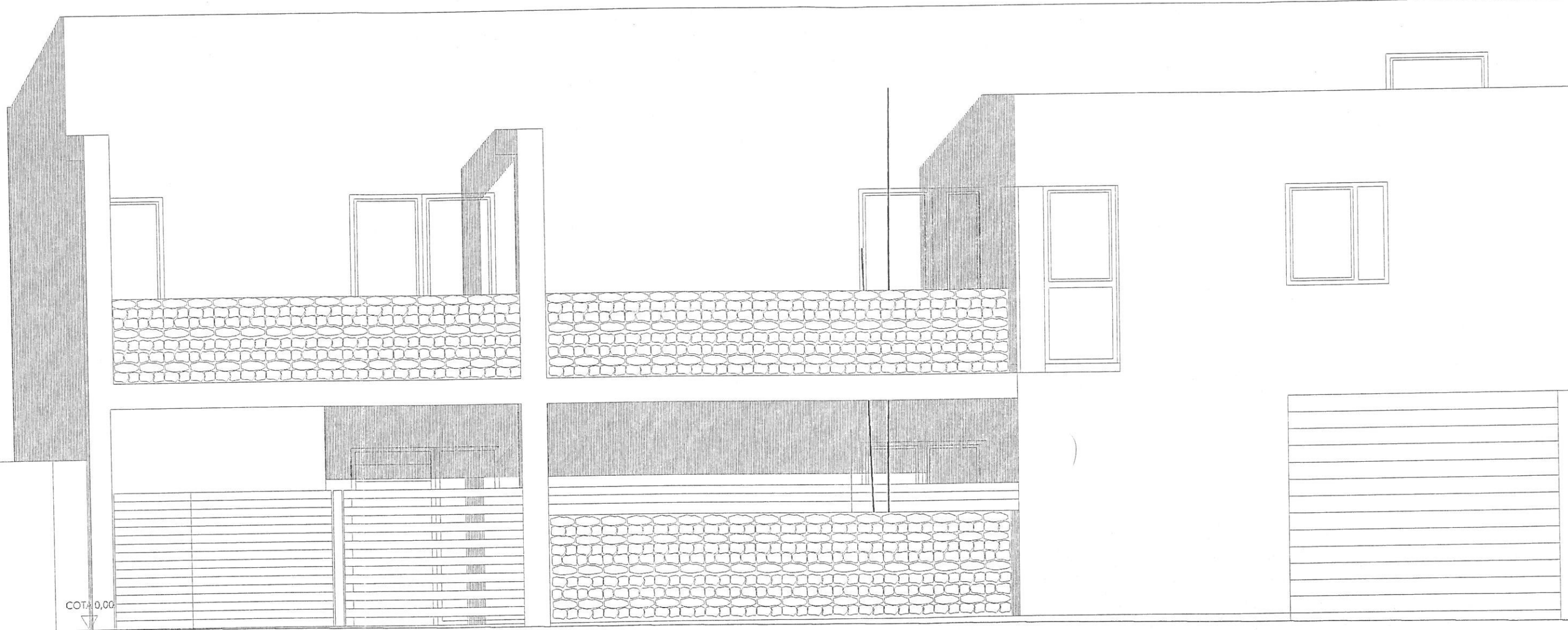
SECCION TRANSVERSAL B-B'



SECCION LONGITUDINAL C-C



ALZADO A JARDIN



COTA+7,25

COTA+6,20

COTA+2,50

COTA-0,12

COTA 0,00

ALZADO PRINCIPAL