



**GOBIERNO DE LA RIOJA**

CONSEJERÍA DE EDUCACIÓN, CULTURA Y DEPORTE

Dirección General de Educación

**ESTADÍSTICA ESCOLAR**  
**DE LA**  
**COMUNIDAD AUTÓNOMA DE**  
**LA RIOJA**

CURSO 2006/2007

## CONTENIDO

- \*LISTADO DE LOCALIDADES PERTENECIENTES A UN C.R.A.-(PAG.3)
- \*CARGOS DIRECTIVOS DE LOS CENTROS PÚBLICOS-INFANTIL/PRIMARIA -(PAG.4)
- \*CARGOS DIRECTIVOS DE LOS CENTROS PÚBLICOS-I.E.S. -(PAG.8)
- \*CARGOS DIRECTIVOS DE LOS CENTROS PÚBLICOS DE ENSEÑANZAS ARTÍSTICAS E IDIOMAS -(PAG.10)
- \*CARGOS DIRECTIVOS DE LOS CENTROS PRIVADOS -(PAG.12)
- \*RELACIÓN DE CENTROS Y UNIDADES CONCERTADAS -(PAG.14)
- \*ESTADÍSTICA -(PAG.17)
- \*CENTROS DOCENTES -(PAG 18)
  - Número de Centros Docentes -(PAG.19)
  - Datos Generales de Centros -(PAG.20)
  - Profesores y Alumnos-(PAG.26)
- \*CENTROS PÚBLICOS: INFANTIL Y PRIMARIA (LOGROÑO) -(PAG.31)
- \*CENTROS PÚBLICOS: INFANTIL Y PRIMARIA (PROVINCIA) -(PAG.33)
- \*CENTROS PRIVADOS: INFANTIL Y PRIMARIA (LOGROÑO) -(PAG.37)
- \*COLEGIOS PRIVADOS: INFANTIL Y PRIMARIA (PROVINCIA) -(PAG.39)
- \*RESUMEN INFANTIL Y PRIMARIA (COMARCAS) -(PAG.41)
- \*RESUMEN TOTAL: INFANTIL Y PRIMARIA -(PAG.56)
- \*CENTROS PÚBLICOS: E.S.O./BACHILLERATO -(PAG.59)
- \*CENTROS PRIVADOS: E.S.O./BACHILLERATO -(PAG.61)
- \*RESUMEN TOTAL E.S.O./BACHILLERATO -(PAG.63)
- \*CICLOS FORMATIVOS -(PAG.66)
- \*RESUMEN TOTAL CICLOS FORMATIVOS -(PAG.69)
- \*PROGRAMAS DE GARANTÍA SOCIAL -(PAG.72)
- \*EDUCACIÓN PERSONAS ADULTAS Y EDUCACIÓN A DISTANCIA -(PAG.75)
- \*ENSEÑANZAS ARTÍSTICAS E IDIOMAS -(PAG.78)
- \*RESUMEN TOTAL -(PAG.81)
- \*GRÁFICOS -(PAG.84)
  - Distribución Alumnado -(PAG. 85-86)
  - Evolución alumnado en los últimos cursos (PAG. 87-89)
  - Alumnado extranjero -(PAG. 90-92)
  - Unidades escolares -(PAG. 93)

**DATOS  
GENERALES**

### LOCALIDADES PERTENECIENTES A UN C.R.A.

<b>Ábalos</b>	C.R.A. Entreviñas (San Vicente) -(PAG. 36)	<b>Herce</b>	C.R.A. Arnedillo - (PAG. 34)
<b>Agoncillo</b>	C.R.A. Agoncillo - (PAG. 34)	<b>Hormilla</b>	C.R.A. Cuenca del Najerilla (Uruñuela)-(PAG. 36)
<b>Aguilar</b>	C.R.A. Alhama (Cervera del R.A.) - (PAG. 35)	<b>Huércanos</b>	C.R.A. Cuenca del Najerilla (Uruñuela)-(PAG. 36)
<b>Alcanadre</b>	C.R.A. Ausejo - (PAG. 34)	<b>Igea</b>	C.R.A. Igea -(PAG. 35)
<b>Alesanco</b>	C.R.A. Cuenca del Najerilla (Uruñuela)-(PAG. 36)	<b>Medrano</b>	C.R.A. Moncalvillo (Nalda) -(PAG. 36)
<b>Anguciana</b>	C.R.A. Casalarreina - (PAG. 35)	<b>Nalda</b>	C.R.A. Moncalvillo (Nalda) - (PAG. 36)
<b>Anguiano</b>	C.R.A. Badarán - (PAG. 34)	<b>Ortigosa</b>	C.R.A. Cameros Nuevo (Torrecilla) - (PAG. 36)
<b>Arenzana de Abajo</b>	C.R.A. Cuenca del Najerilla (Uruñuela)-(PAG. 36)	<b>Préjano</b>	C.R.A. Arnedillo - (PAG. 34)
<b>Arnedillo</b>	C.R.A. Arnedillo - (PAG. 34)	<b>Ribafrecha</b>	C.R.A. Agoncillo - (PAG. 34)
<b>Arrúbal</b>	C.R.A. Agoncillo - (PAG.34)	<b>Rincón de Olivedo</b>	C.R.A. Igea - (PAG. 35)
<b>Ausejo</b>	C.R.A. Ausejo - (PAG. 34)	<b>San Asensio</b>	C.R.A. Entreviñas (San Vicente) - (PAG. 36)
<b>Badarán</b>	C.R.A. Badarán - (PAG. 34)	<b>San Millán</b>	C.R.A. Badarán - (PAG. 34)
<b>Bobadilla</b>	C.R.A. Badarán - (PAG. 34)	<b>San Román</b>	C.R.A. Agoncillo - (PAG. 34)
<b>Briones</b>	C.R.A. Entreviñas (San Vicente) -(PAG. 36)	<b>San Vicente</b>	C.R.A. Entreviñas (San Vicente) -(PAG. 36)
<b>Cabretón</b>	C.R.A. Alhama (Cervera del R.A.) - (PAG. 35)	<b>Santurde</b>	C.R.A. Castañares - (PAG. 35)
<b>Camprovín</b>	C.R.A. Cuenca del Najerilla (Uruñuela)-(PAG. 36)	<b>Sorzano</b>	C.R.A. Moncalvillo (Nalda) - (PAG. 36)
<b>Casalarreina</b>	C.R.A. Casalarreina - (PAG.35)	<b>Torrecilla</b>	C.R.A. Cameros Nuevo (Torrecilla) - (PAG. 36)
<b>Castañares</b>	C.R.A. Castañares - (PAG. 35)	<b>Tricio</b>	C.R.A. Cuenca del Najerilla (Uruñuela)-(PAG. 36)
<b>Cervera</b>	C.R.A. Alhama (Cervera del R.A.) - (PAG. 35)	<b>Tudelilla</b>	C.R.A. Ausejo - (PAG. 34)
<b>Corera</b>	C.R.A. Ausejo -(PAG. 34)	<b>Uruñuela</b>	C.R.A. Cuenca del Najerilla (Uruñuela)-(PAG. 36)
<b>Cornago</b>	C.R.A. Igea -(PAG. 35)	<b>Valverde</b>	C.R.A. Alhama (Cervera del R.A.) -(PAG. 35)
<b>Cuzcurrita</b>	C.R.A. Casalarreina - (PAG. 35)	<b>Viguera</b>	C.R.A. Moncalvillo (Nalda) - (PAG. 36)
<b>El Villar</b>	C.R.A. Ausejo - (PAG. 34)	<b>Villoslada</b>	C.R.A. Cameros Nuevo (Torrecilla) - (PAG. 36)
<b>Enciso</b>	C.R.A. Arnedillo - (PAG. 34)	<b>Viniegra de Abajo</b>	C.R.A. Badarán -(PAG. 34)
<b>Entrena</b>	C.R.A. Moncalvillo (Nalda) - (PAG. 36)	<b>Zarratón</b>	C.R.A. Casalarreina - (PAG. 35)
<b>Galilea</b>	C.R.A. Ausejo - (PAG. 34)		
<b>Grávalos</b>	C.R.A. Igea - (PAG. 35)		

**CARGOS DIRECTIVOS  
DE  
LOS CENTROS PÚBLICOS**

**E. INFANTIL Y PRIMARIA**

<b>LOCALIDAD</b>	<b>CENTRO</b>	<b>DIRECTOR</b>	<b>SECRETARIO</b>	<b>JEFE DE ESTUDIOS</b>
Agoncillo	C.R.A.	Enrique Cerezo Gil	José Ignacio Martínez Pérez	María Teresa Asiain Albéniz
Albelda de Iregua	C.P. San Prudencio	Jesús Jiménez Martínez	Isabel Tobar Méndez	Gemma Escorza Treviño
Alberite	C.P. Avelina Cortázar	María Jesús Fernández Alonso	José Luis Martínez Nieves	José Luis Pérez Jiménez
Aldeanueva de Ebro	C.P. José Luis Arrese	Francisco J. Medrano Medrano	M <sup>a</sup> Natividad Arnáez Martínez	Francisco J. Zabalza Báñez
Alfaro	C.P. Obispo E. Moreno	Santiago Ruiz Martínez	José A. Mendoza Chalezquer	Jesús Sáez Muñoz
Arnedillo	C.R.A.	Diego Martínez de la Concepción	Natalia González Varela	
Arnedo	C.P. Antonio D. Calvete	Jesús Calvo Ulecia	Rosaura Garrido Martínez-Losa	Inmaculada Garrido Pérez-Aradros
Arnedo	C.P. La Estación	José Ángel Lalinde González	María Montserrat Aliende Moral	María Jesús Sáenz Sáinz
Ausejo	C.R.A. De Ausejo	Rubén Galilea Blasco	María Pilar García Sánchez	Rubén Garrido García
Autol	C.P. Villa de Autol	Roberto González Guillén	José Antonio León Díaz	Patricia Galán Martínez Losa
Badarán	C.R.A. de Badarán	M <sup>a</sup> Natividad Palacios Martínez	Fernando Hernáez Lorenzo	Daniel Hernáez López
Baños de Río Tobía	C.P. San Pelayo	Fulgencio Fernández Pablo	Begoña Oliván Yécora	M <sup>a</sup> Carmen Ruiz Uribe
Calahorra	C.P. Ángel Oliván	Antonio Urbina Mata	María Luisa Ortega Garrido	Luis Alberto Martínez García
Calahorra	C.P. Aurelio Prudencio	María Pilar Pardo Díaz	Agustín Caballero Moreno	Ana Gregoria Virto Ruiz
Calahorra	C.P. Quintiliano	M <sup>a</sup> Luis Loscertales Durán	Josefina Crespo Villanueva	Inmaculada Frías Calleja
Casalarreina	C.R.A. de Casalarreina	Blanca Garay Rodríguez	Jesús Armentia Fernández	M <sup>a</sup> Isabel Pérez Herrero
Castañares de Rioja	C.R.A. de Castañares	Francisco Javier Amar Melgar		
Cenicero	C.P. Gregoria Artacho	Lino Castañares García	Inmaculada López Hernáez	María José Ibáñez Anguiano
Cervera de R. Alhama	C.R.A. Alhama	María Eva Modrego Hernández	Félix Bermejo Gil	Estela Martínez Bellano
Ezcaray	C.P. San Lorenzo	Santiago Peña Duñabeitia	Esther Villar Corcuera	Elena Montoya Capellán
Fuenmayor	C.P. Cervantes	Ana I. Negrodo González	Carmen Foncea Olasolo	Pilar Sáenz Sáenz
Haro	C.P. Ntra. Sra. de la Vega	M <sup>a</sup> Luz Martínez Ramírez	Rafael Calleja Gil	M <sup>a</sup> Vega Potes Sáez
Haro	C.P. San Felices de Bilibio	M <sup>a</sup> Pilar Calvo Cristobal	Esperanza Arce Martínez	Montserrat Blanco Aguirre

<b>LOCALIDAD</b>	<b>CENTRO</b>	<b>DIRECTOR</b>	<b>SECRETARIO</b>	<b>JEFE DE ESTUDIOS</b>
Igea	C.R.A.	M <sup>a</sup> Carmen Sáinz Zapatero	Ana Isabel Gil Medrano	Esther del Río Lázaro
Lardero	C.P. E. González Gallarza	M <sup>a</sup> del Carmen Camarero Taboada	Enrique Íñiguez Santos	Miguel Ángel Martínez García
Logroño	C.P. Bretón de los Herreros	Antonio Mendaza Lázaro	Pedro M <sup>a</sup> Osés Marquínez	M <sup>a</sup> Josefa Sáenz Pastor
Logroño	C.P. Caballero de la Rosa	Roberto Fernández López Silanes	Purificación Neira Gutiérrez	Aitor Zenarruzabeitia Artamendi
Logroño	C.P. Doctor Castroviejo	Jesús Martínez Alesanco	Ramiro Díez Agüero	Isabel Manzanos García
Logroño	C.P. Duquesa de la Victoria	Isaías Cabezón Ochagavía	Juan Carlos López Vallejo	Manuel Calonge Blasco
Logroño	C.P. Escultor Vicente Ochoa	Damiana Delgado Barrio	Jesús Martín Olarte	José Antonio Martín Hierro
Logroño	C.P. General Espartero	Pedro Machín Rueda	Guillermo Muro Ceballos	Rosa Elvira Marín García
Logroño	C.P. Gonzalo de Berceo	Fernando Frías Sáez	M <sup>a</sup> Ángeles Segura Montiel	
Logroño	C.P. Juan Yagüe	Pedro B. Moreno Jiménez	Santiago Fernández Mayoral	M <sup>a</sup> Soledad Ortiz Somovilla
Logroño	C.P. Las Gaunas	Joaquín García Sáez	Abel Ibarra Santamaría	Félix Andrés García Herce
Logroño	C.P. Madre de Dios	Félix Javier Hernández Pajares	M <sup>a</sup> Teresa Marraco Estebánez	Ángels Concepción Barrón Benito
Logroño	C.E. Marqués de Vallejo	Juan Carlos Vallejo Vallés	Josefa Lafuente Benito	M <sup>a</sup> Pilar Arnedo Duarte
Logroño	C.P. Milenario de la Lengua	Juan Francisco Rodero Inés	Miguel Ángel Rodríguez Gómez	José Luis García Martín
Logroño	C.P. Navarrete el Mudo	Florencio Lerena Uruñuela	M. Mercedes Aylagas García	Cristina Castillo Díaz
Logroño	C.P. Obispo Blanco Nájera	Alfonso Ruiz Rodrigo	M <sup>a</sup> Luz Carrillo Martínez	M <sup>a</sup> Asunción Pérez de Arilucea Bernechea
Logroño	C.P. San Francisco	Adolfo García Arribas	José Luis Martínez Sáez	Begoña Andrés Calvo
Logroño	C.P. San Pío X	Jesús María Arteaga Ruiz	Desiderio de Fuente Barbudo	M <sup>a</sup> Pilar Domínguez Blanco
Logroño	C.P. Siete Infantes de Lara	Juan Carlos Pérez García	Aguntín Muñoz Pérez	Pantaleón Ruiz de la Cuesta Bravo
Logroño	C.P. Varia	Juan José Ruiz Casado	M <sup>a</sup> Carmen López Félez	Concepción Sáenz Tejada
Logroño	C.P. Vélez de Guevara	M <sup>a</sup> Teresa Campo Arroyo	M <sup>a</sup> Elena Pérez Marín	Roberto Estebas Martínez
Logroño	C.P. Vuelo Madrid-Manila	Fernando Arnedo Franco	M <sup>a</sup> Isabel Sáenz de Cosca Ibisate	José María Varona Echenique

<b>LOCALIDAD</b>	<b>CENTRO</b>	<b>DIRECTOR</b>	<b>SECRETARIO</b>	<b>JEFE DE ESTUDIOS</b>
Murillo de Río Leza	C.P. Eladio del Campo	José Manuel Calvo Cuezva	José Ramón Ruiz Castellanos	Alejandro Esteban Pisón
Nájera	C.P. San Fernando	Valentín del Río Mayor	Guillermina Ezquerro Martínez	Mercedes Viniegra Royo
Nájera	C.P. Sancho III el Mayor	Amadeo Ruiz Sotés	Fernando Bezares Olarte	Alejandro Tofé Cubillas
Nalda	C.R.A. Moncalvillo	Andrés Fernández Sáenz	José M <sup>a</sup> Merino Pinillos	Rosa M <sup>a</sup> Ezquerro Bañares
Navarrete	C.P. Ntra. Sra. del Sagrario	Agustín I. Sánchez García	Pedro Ibáñez Gil de Gómez	Jesús Bacaicoa Merino
Pradejón	C.P. José Ortega Valderrama	Eduardo Alonso Pablo	Ángel Martínez Tofé	Julia Hernández Cordón
Quel	C.P. Sáenz de Tejada	Daniel Martín Chillón	Ángeles Hernández Benito	
Rincón de Soto	C.P. E. González Gallarza	José Luis Sigüenza Fernández	José Antonio Garrido Ruiz	José M <sup>a</sup> Rubio Vidaurreta
San Vicente	C.R.A. Entreviñas	Pedro José García Orte	Inmaculada Cerezo Gil	Francisco J. González Pérez
Santo Domingo	C.P. Beato J. Hermosilla	Ignacio Castroviejo Puente	Miguel Ángel Corral Lozano	Gregorio Torres Martín
Torrecilla en Cameros	C.R.A. Cameros Nuevo	Javier Valgañón Samaniego	María Bengoa Tejada	
Uruñuela	C.R.A. Cuenca del Najerilla	Ángel Alonso Manzanares	Begoña Gallarta Sáez	Ángel Antonio Barrio Díez
Villamediana de I.	C.P. Gonzalo de Berceo	Francisco J. Cabezón Caro	José Ignacio Gómez Cámara	Amando Sáenz Sáenz



**CARGOS DIRECTIVOS  
DE  
LOS CENTROS PÚBLICOS**

**I.E.S.**

<b>LOCALIDAD</b>	<b>CENTRO</b>	<b>DIRECTOR</b>	<b>SECRETARIO</b>	<b>JEFE DE ESTUDIOS</b>
Alfaro	Gonzalo de Berceo	Alejandro Delgado Galdámez	Pedro A. Guillorme Álvarez	Jesús M. Pascual Irazola
Arnedo	Celso Díaz	Tomás San Miguel Moreno	Jesús Pérez Sevilla Muro	Mª Dolores Zapata Abad
Arnedo	Virgen de Vico	Ramón Frías Calvo	Miguel Ángel Pintado Anoz	Luis Miguel Moreno Herrero
Autol	Sección			Mª Luisa Royo Sáinz
Baños de R.Tobía	Sección			Carmen Rodríguez García
Calahorra	Marco Fabio Quintiliano	Carlos L. Usón Villalba	José Antonio Virto Virto	Miguel Ángel Ríos Galdámez
Calahorra	Valle del Cidacos	Juan José Arnedillo Hernández	José María Subero Díaz	Félix García Ramírez
Cervera Río Alhama	Sección			Teresa Alfaro Cadarso
Fuenmayor	Francisco Tomás y Valiente	José Mª Baquedano Biurrún	Teófilo Acero del Olmo	José Martínez Ruano
Haro	Manuel Bartolomé Cossío	Leonardo Díaz Campomar	Alberto Artigas Segura	José Luis Pérez Jacinto
Haro	Marqués de la Enseñana	Adolfo Ruiz Pérez	Pedro A. Ruiz Lalinde	Eduardo Rodríguez Ramón
Lardero	La Laboral	José Ignacio Rubio Sancho	Emiliano Mazo Cenicerros	Fulgencio Redondo Domínguez
Logroño	Batalla de Clavijo	Mª del Carmen Arnedo Franco	Emilio Sáenz Salinas	Rosa Crespo Carazo
Logroño	Comercio	Mª del Carmen López San Miguel	Milagros López Roldán	Ana Mª Mata Zapatero
Logroño	Duques de Nájera	Ignacio Gallego Bernedo	Mª Monserrat Medina Pacho	Rafael García Márquez
Logroño	Escultor Daniel	Pilar Salvador Ballada	Aurora Martínez Ezquerro	Lourdes Muñoz Domínguez
Logroño	Hermanos D'elhuyar	Luis Sáiz Morata	Miguel Ángel Güemes Peña	Miguel Ángel Pérez Ochoa
Logroño	Inventor Cosme García	Juan Carlos Azofra Rueda		Carlos Sobrino Fito
Logroño	Práxedes Mateo Sagasta	Pedro Benito Martínez	Manuel Cojo Marcos	Francisco Rosa Jordi
Logroño	Tomás Mingot	Concepción Arribas Llorente	Pedro M. Delgado Aguirrebeña	Luis M. Marín Perdiguero
Nájera	Esteban Manuel Villegas	Carmelo García Gómez	Javier Galarreta Espinosa	Andrés García Verdugo Delmas
Nájera	Rey Don García	Ricardo Barrio Casado	Mª Ángeles Alonso Lozano	J. Ángel Moreno Baños
Pradejón	Sección			José Manuel Fernández González
Rincón Soto	Sección			Isabel Pascual Sáenz
Santo Domingo	Camino de Santiago	J. José Gutiérrez del Campo	Juan Federido Novales Arévalo	Mercedes Ruiz Pavía
Santo Domingo	Valle del Oja	Mª Lucía Loza García	Mª Ángeles Cabria Ortega	Jesús Ángel Pinillos Estévez

**CARGOS DIRECTIVOS  
DE  
LOS CENTROS PÚBLICOS**

**ENSEÑANZAS ARTÍSTICAS  
E IDIOMAS**

<b>LOCALIDAD</b>	<b>CENTRO</b>	<b>DIRECTOR</b>	<b>SECRETARIO</b>	<b>JEFE DE ESTUDIOS</b>
Calahorra	Cons. Elemental de Música	Ángel Antonio Muñoz Sancho	M <sup>a</sup> de la Cinta Medina Candel	M <sup>a</sup> Juana Hernando Solana
Calahorra	Escuela Oficial de Idiomas	María Luisa Beiste Llorente	Montserrat Martín Gómez	Amaya Arizmendiarieta Irazola
Haro	Cons. Elemental de Música	Ignacio Amánn Barroso	Francisco J. Almenara López	Mónica Linares Sáiz
Logroño	Cons. Profesional de Música	Susana Martínez Brutón	Felipe Manzano Ruiz	José Manuel Rausell Estellés
Logroño	Escuela Oficial de Idiomas	Miguel Ángel Casals Torres	Oscar Sanz Mateo	A.M <sup>a</sup> Enríquez Sánchez Félix Alonso Camarero
Logroño	Escuela de Arte	Ricardo González Gil	Ignacio J. Martínez Zapater	Luisa Martín Azofra Nuria Alfaro Martínez

**CARGOS DIRECTIVOS  
DE  
LOS CENTROS PRIVADOS**



**RELACIÓN DE CENTROS  
Y  
UNIDADES CONCERTADAS**

**UNIDADES CONCERTADAS CURSO 2.006/2.007**

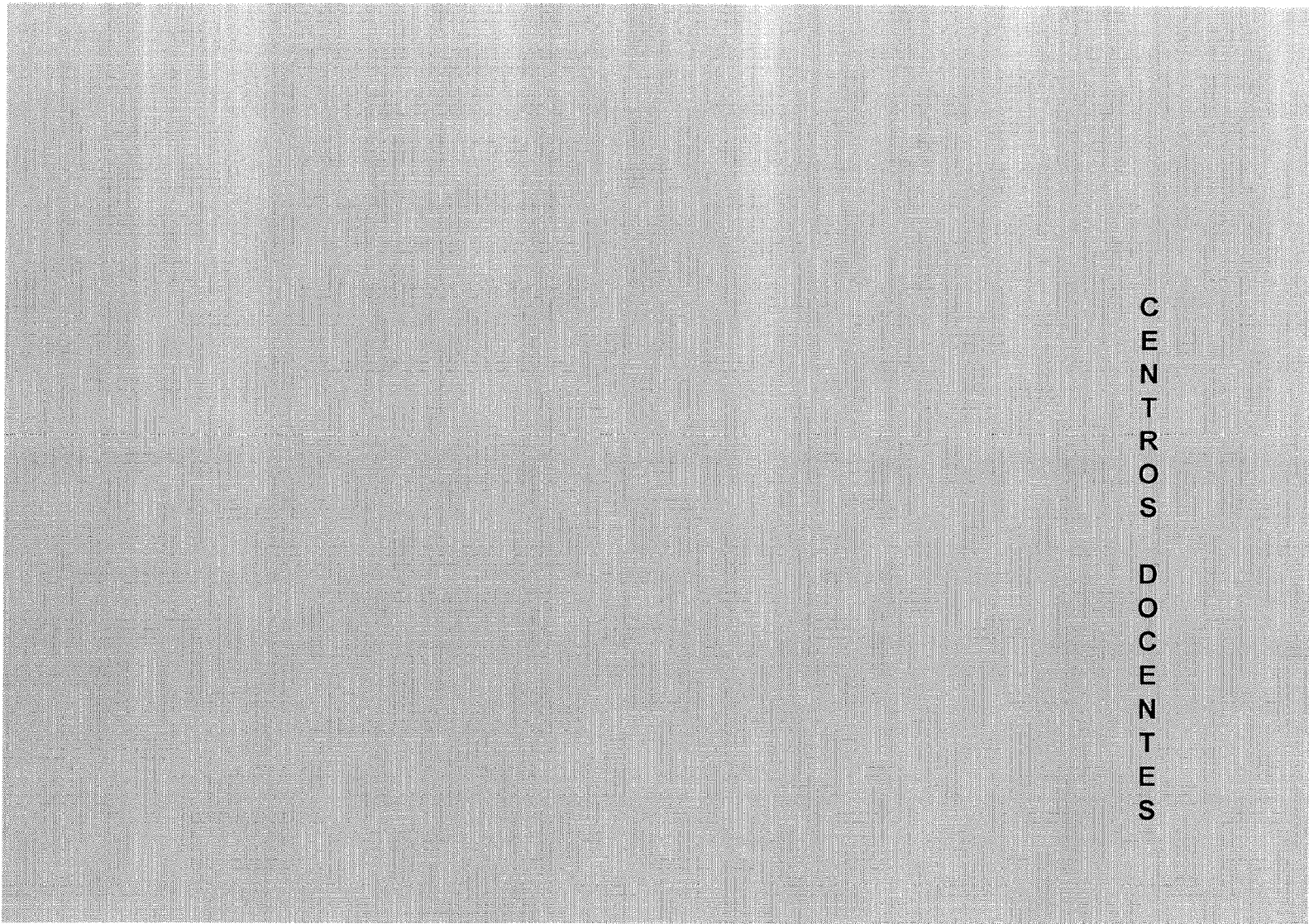
CENTRO	LOCALIDAD	INF	PRI	E.S.O.		APOYOS					CICLOS GRADO MEDIO		CICLOS GRADO SUPERIOR		GARANTÍA SOCIAL	
				1º Y 2º	3º Y 4º	ACNEE			COMPENSATOIRA		CICLOS	UNID.	CICLOS	UNID.	PROGRAMA	UNID.
						INF	PRI	ESO	PRI	ESO						
Amor Misericordioso	Alfaro	4	6	3	3	1			1							
La Salle-El Pilar	Alfaro	3	6	3	2	2			1,20							
Escuelas Benéficas	Anguiano		1													
Sagrado Corazón	Amedo	6	12	4	4				2,76							
San Andrés	Calahorra	3	6			2			3							
La Milagrosa	Calahorra	3	6			1 INF y PRI										
San Agustín	Calahorra	3	6	2	2	1										
Santa Teresa	Calahorra	7	12	4	4	1,20			1,84						Servic. Auxil. de Oficina	1
La Planilla	Calahorra										Comercio Estética Personal Decorativa Peluquería	1 1 2			Auxiliar de Peluquería	1
Sagrado Corazón	Haro	3	7	2	2	1										
Alcaste	Logroño	6	11	2	2	0,52										
Los Boscos	Logroño	4	7	2	2	1			1,52		Equipos Electrón. de consumo Mecanizado	2 2			Operario Ins. Electro. de Baja Tensión Aux. Mant. Y Mecan. De Maquinaria.	1 1
Compañía de María	Logroño	7	15	6	6	1,60			3,84							
Divino Maestro	Logroño	3	6	2	2	1										
Escuelas Pías	Logroño	6	18	6	6	2										
Inmaculado Corazón de María	Logroño	7	15	4	4	1,24										
Ntra. Sra. del Buen Consejo	Logroño	9	18	6	6	1										
Seminario La Inmaculada	Logroño	3														
Paula Montal	Logroño	3	6	2	2	1					Cuidados Auxiliar. de Enfermería Auxiliar de Farmacia Gestión Administrativa	1 1 1			Servicios Auxil. de Oficina	1
Purísima Concepción y Sta. Mª Micaela	Logroño	6	7	2	2	1,60			3,40		Peluquería Estética Personal Decorativa	2 1			Auxiliar de Peluquería	2
Rey Pastor	Logroño	6	12	4	4	1			0,52							



**UNIDADES CONCERTADAS CURSO 2.006/2.007**

CENTRO	LOCALIDAD	INF	PRI	E.S.O.		APOYOS					CICLOS GRADO MEDIO		CICLOS GRADO SUPERIOR		PROGRAMAS GARANTÍA SOCIAL	
				1º Y 2º	3º Y 4º	ACNEE			COMPENSATORIA		CICLOS	UNID.	CICLOS	UNID.	PROGRAMA	UNID.
						INF	PRI	ESO	PRI	ESO						
Sagrado Corazón	Logroño	11	19	8	8	1,36			1							
									0,76		Gestión Admtiva. Mecanizado Electromecánica de Vehículos Equi. E Inst. Electrotécnicas Inst. y Mantenim. Electromecánico de Maquinaria y Conducción de Líneas	1 2 2 2 2 2	Administración y Finanzas Mantenimiento de Equipo Industrial Administración de Sistemas Informáticos	2 2 2	Ayudante de Reparación de Vehículos	2
San José	Logroño	11	18	7	7	2										
Santa María	Logroño			2	2	0,24										
Ntra. Sra. de la Piedad	Nájera	3	6	2		0,72			0,48							
La Salle-La Estrella	San Asensio			2	2	0,48										
Menesiano	Santo Domingo			3	4	0,76										
Sagrados Corazones	Santo Domingo	3	6			1 ACNEE y COMP en INF y PRI										
Los Ángeles	Logroño					EDUCACIÓN BÁSICA OBLIGATORIA 1 Autistas o problemas graves de personalidad 2 Plurideficientes					F.P. ESPECIAL/APRENDIZAJE DE TAREAS 2 Plurideficientes 1 Psíquicos					

# ESTADÍSTICA



C  
E  
N  
T  
R  
O  
S  
  
D  
O  
C  
E  
N  
T  
E  
S

<b>CENTROS DOCENTES</b>	
Públicos	96
Privados	36
<b>TOTAL.....</b>	<b>132</b>

Centros Educativos de La Rioja por localidades. Datos generales.

CÓDIGO	CENTROS	TELÉFONO	DIRECCIÓN	CORREO-@	Etapa Educativa							
					E.Inf 2ºCI	E.Prim	ESO	BACH	CFGM	CFGS	G.SOC	
26007744	<b>C.R.A. DE AGONCILLO</b>	941-43.13.98	AGONCILLO.José Mª de la Vega, 36 ARRÚBAL	<a href="mailto:cra.agoncillo@larioja.org">cra.agoncillo@larioja.org</a> <a href="mailto:cra.agoncillo.arrubal@larioja.org">cra.agoncillo.arrubal@larioja.org</a>	*	*						
		941-43.41.59	RIBRAFECHA	<a href="mailto:ribafrec@adigital.pntic.mec.es">ribafrec@adigital.pntic.mec.es</a>	*	*						
		941-46.41.16	SAN ROMÁN DE CAMEROS	<a href="mailto:crasanroman@correo.larioja.org">crasanroman@correo.larioja.org</a>	*	*						
26000063	<b>ALBELDA DE IREGUA</b> C.P. San Prudencio	941-44.31.39	San Prudencio, 6	<a href="mailto:cp.sanprudencio@larioja.org">cp.sanprudencio@larioja.org</a>	*	*						
26000087	<b>ALBERITE</b> C.P. Dª Avelina Cortázar	941-43.69.55	Dr. Navarro Díaz, s/n	<a href="mailto:cp.avelinacortazar@larioja.org">cp.avelinacortazar@larioja.org</a>	*	*						
26000105	<b>ALDEANUEVA DE EBRO</b> C.P. José Luis Arrese	941-16.30.56	Díaz de Rada, 2	<a href="mailto:cp.ilarrese@larioja.org">cp.ilarrese@larioja.org</a>	*	*	*					
26000130	<b>ALFARO</b> C.P. Obispo Ezequiel Moreno	941-18.00.89	Paseo de la Florida, 27	<a href="mailto:cp.oezequielm@larioja.org">cp.oezequielm@larioja.org</a>	*	*						
26003507	I.E.S. Gonzalo de Berceo	941-18.00.39	Paseo de la Florida, 25	<a href="mailto:ies.gberceo@larioja.org">ies.gberceo@larioja.org</a>	*	*	*	*	*	*	*	*
26000154	C.P.C Amor Misericordioso	941-18.00.04	Mayor, 19	<a href="mailto:cc.amorm@larioja.org">cc.amorm@larioja.org</a>	*	*	*					
26003040	C.P.C. La Salle-El Pilar	941-18.01.87	Plaza del Bretón, 1	<a href="mailto:cc.lasalle@larioja.org">cc.lasalle@larioja.org</a>	*	*	*					
26003571	C.E.P.A. de Alfaro	941-18.43.74	Paseo Florida, s/n									
26000211	<b>ANGUIANO</b> C.P.C.: Sanchez Torres	941-37.70.27	Sánchez Torres, 2	<a href="mailto:cc.sancheztorres@larioja.org">cc.sancheztorres@larioja.org</a>	*	*						
26007768	<b>ARNEDILLO</b> C.R.A.	941-39.42.53	ARNEDILLO – Joaquín Velasco, s/n	<a href="mailto:cra.arnedillo@larioja.org">cra.arnedillo@larioja.org</a>	*	*						
		941-39.60.78	ENCISO		*	*						
		941-40.71.98	HERCE		*	*						
		941-39.91.00	PREJANO		*	*						
26000257	<b>ARNEDO</b> C.P. Antonio Delgado Calvete	941-38.13.56	Avenida Deportiva, 21	<a href="mailto:cp.delgadocalvete@larioja.org">cp.delgadocalvete@larioja.org</a>	*	*						
26002898	C.P. La Estación	941-38.50.48	Avenida Reyes Católicos, 8	<a href="mailto:cp.estacion@larioja.org">cp.estacion@larioja.org</a>	*	*						
26000269	C.P.C. Sagrado Corazón de Jesús	941-38.02.26	Avda. Reyes Católicos, 47	<a href="mailto:cc.scorazon.arnedo@larioja.org">cc.scorazon.arnedo@larioja.org</a>	*	*	*					
26000270	I.E.S. Celso Díaz	941-38.33.12	Avenida Numancia, 5	<a href="mailto:ies.celsodiaz@larioja.org">ies.celsodiaz@larioja.org</a>			*					
26000282	I.E.S. Virgen de Vico	941-38.04.36	Avenida D. Eliseo Lerena, s/n	<a href="mailto:ies.virgenvico@larioja.org">ies.virgenvico@larioja.org</a>			*	*	*	*	*	*
26003568	C.E.P.A. de Arnedo	941-38.23.45	Avenida Reyes Católicos, 8									

C.R.A.: Colegio Rural Agrupado C.P.: Colegio Público I.E.S.: Instituto de Educación Secundaria C.F.P.A.: Centro de Educación de Personas Adultas C.P.C.: Centro Privado Concertado

Centros Educativos de La Rioja por localidades. Datos generales.

CÓDIGO	CENTROS	TELÉFONO	DIRECCIÓN	CORREO-@	Etapa Educativa							
					E.Inf 2ºCI	E.Prim	ESC	BACH	CFGM	CFGS	G.SOC	
26007756	<b>AUSEJO</b> <b>C.R.A.</b>	941-43.00.42 941-16.52.14 941-43.82.73 941-48.00.01 941-15.20.63 941-15.91.30	AUSEJO - Camino Cementerio, 2 ALCANADRE CORERA GALILEA TUDELILLA EL VILLAR DE ARNEDO	<a href="mailto:cra.ausejo@larioja.org">cra.ausejo@larioja.org</a>	*	*	*	*				
26000312	<b>AUTOL</b> C.P. Villa de Autol	941-39.01.18	Donantes de Sangre, 2	<a href="mailto:cp.villadeautol@larioja.org">cp.villadeautol@larioja.org</a>	*	*						
26003623	<b>S.I.E.S de Autol</b>	941-39.07.23	Donantes de Sangre, 2	<a href="mailto:ses.autol@larioja.org">ses.autol@larioja.org</a>			*					
26003477	<b>BADARÁN</b> <b>C.R.A.</b>	941-36.73.23 941-41.80.40 941-37.81.01	BADARÁN - Los Hoyos, s/n ANGUIANO BOBADILLA SAN MILLÁN DE LA COGOLLA VINIEGRA DE ABAJO	<a href="mailto:cra.badaran@larioja.org">cra.badaran@larioja.org</a> <a href="mailto:cra.badaran.anguiano@larioja.org">cra.badaran.anguiano@larioja.org</a> <a href="mailto:cra.badaran.bobadilla@larioja.org">cra.badaran.bobadilla@larioja.org</a> <a href="mailto:cra.badaran.sanmillan@larioja.org">cra.badaran.sanmillan@larioja.org</a> <a href="mailto:cra.badaran.viniegra@larioja.org">cra.badaran.viniegra@larioja.org</a>	*	*	*					
26000373	<b>BAÑOS DE RÍO TOBÍA</b> C.P. San Pelayo	941-37.41.78	M. Martínez Somalo, s/n	<a href="mailto:cp.sanpelayo@larioja.org">cp.sanpelayo@larioja.org</a>	*	*						
26003660	<b>S.I.E.S de Baños de Río Tobia</b>	941-37.48.80	M. Martínez Somalo, s/n	<a href="mailto:ses.banos@larioja.org">ses.banos@larioja.org</a>			*					
26002977	<b>CALAHORRA</b> C.P. Ángel Oliván	941-13.21.89	Plaza Eras, s/n	<a href="mailto:cp.aolivan@larioja.org">cp.aolivan@larioja.org</a>	*	*						
26000464	C.P. Aurelio Prudencio	941-13.37.52	Carretera Murillo	<a href="mailto:cp.aureliop@larioja.org">cp.aureliop@larioja.org</a>	*	*						
26002989	C.P. Quintiliano	941-13.31.11	Antonio Machado, 1	<a href="mailto:cp.quintiliano@larioja.org">cp.quintiliano@larioja.org</a>	*	*						
26000506	C.P.C. La Milagrosa	941-13.29.01	Avda. de Numancia, 35	<a href="mailto:cc.milagrosa@larioja.org">cc.milagrosa@larioja.org</a>	*	*						
26000592	C.P.C San Agustín	941-13.22.58	Avda. de la Estación, 9	<a href="mailto:cc.sagustin@larioja.org">cc.sagustin@larioja.org</a>	*	*	*	*				
26000476	C.P.C. San Andrés	941-13.04.80	San Andrés, 55	<a href="mailto:cc.sanandres@larioja.org">cc.sanandres@larioja.org</a>	*	*						
26000488	C.P.C. Santa Teresa	941-14.53.10	Mediavilla, 2	<a href="mailto:cc.steresa@larioja.org">cc.steresa@larioja.org</a>	*	*	*	*				*
26000579	I.E.S. Marco Fabio Quintiliano	941-13.03.50	Basconia, s/n	<a href="mailto:ies.quintiliano@larioja.org">ies.quintiliano@larioja.org</a>			*	*				
26000543	I.E.S. Valle del Cidacos	941-13.14.87	Basconia, s/n	<a href="mailto:ies.vallecidacos@larioja.org">ies.vallecidacos@larioja.org</a>			*	*	*	*	*	*
26000555	C.P.C.F.P La Planilla	941 -13.16.43	Avda. de los Angeles, s/n	<a href="mailto:efa.laplanilla@larioja.org">efa.laplanilla@larioja.org</a>					*			*
26003301	C.E.P.A. San Francisco	941-13.27.74	Rasillo San Francisco	<a href="mailto:cea.sanfrancisco@larioja.org">cea.sanfrancisco@larioja.org</a>								
26003076	Conservatorio Elemental de Música	941-13.02.36	Carretil, s/n	<a href="mailto:conservatorio.calahorra@larioja.org">conservatorio.calahorra@larioja.org</a>								
26003313	E.O. Idiomas	941-14.68.19	Basconia, s/n	<a href="mailto:eoi.calahorra@larioja.org">eoi.calahorra@larioja.org</a>								
26003489	<b>CASALARREINA</b> <b>C.R.A.</b>	941-32.44.13	CASALARREINA - Escuelas, s/n ANGUCIANA CUZCURRITA ZARRATÓN	<a href="mailto:cra.casalarreina@larioja.org">cra.casalarreina@larioja.org</a>	*	*						
26003490	<b>CASTAÑARES DE RIOJA</b> <b>C.R.A.</b>	941-30.01.76	CASTAÑARES- Miguel Villanueva, 39 SANTURDE DE RIOJA	<a href="mailto:cra.castanares@larioja.org">cra.castanares@larioja.org</a>	*	*						

C.R.A.: Colegio Rural Agrupado C.P.: Colegio Público C.P.C.: Centro Privado Concertado I.E.S.: Instituto de Educación Secundaria C.E.P.A.: Centro de Educación de Personas Adultas S.I.E.S.: Sección de Instituto de Secundaria C.P.C.F.P.: Centro Privado Concertado de Formación Profesional de Secundaria E.O.: Escuela Oficial

Centros Educativos de La Rioja por localidades. Datos generales.

CÓDIGO	CENTROS	TELÉFONO	DIRECCIÓN	CORREO-@	Etapa Educativa						
					E.Int 2º	CI	EPRI	ESO	BACH	CFGM	CFGS
<b>CENICERO</b>											
26000661	C.P. Gregoria Artacho	941-45.42.88	Los Arrañales, 1	<a href="mailto:cp.gartacho@larioja.org">cp.gartacho@larioja.org</a>	*	*					
<b>CERVERA DEL RÍO ALHAMA</b>											
26003428	C.R.A. ALHAMA	941-19.81.56	CERVERA R.A. – San Miguel, s/n	<a href="mailto:cra.alhama@larioja.org">cra.alhama@larioja.org</a>	*	*					
		941-19.71-21	AGUILAR DEL RÍO ALHAMA		*	*					
		941-17.71.99	CABRETÓN		*	*					
		941-19.89.67	VALVERDE		*	*					
26003635	S.I.E.S de CERVERA	941-19.87.48	San Miguel, s/n	<a href="mailto:ses.cervera@larioja.org">ses.cervera@larioja.org</a>			*				
<b>EZCARAY</b>											
26003532	C.P. San Lorenzo	941-35.42.68	Eliseo Cadarso, 1	<a href="mailto:cp.sanlorenzo@larioja.org">cp.sanlorenzo@larioja.org</a>	*	*	*				
<b>FUENMAYOR</b>											
26000919	C.P. Cervantes	941-45.00.97	Donantes de Sangre, s/n	<a href="mailto:cp.cervantes@larioja.org">cp.cervantes@larioja.org</a>	*	*					
26003581	I.E.S. Francisco Tomás y Valiente	941-45.10.20	Avenida Príncipe de Asturias, 5	<a href="mailto:ies.ftomasyv@larioja.org">ies.ftomasyv@larioja.org</a>			*	*			
<b>HARO</b>											
26002588	C.P. Nuestra Señora de la Vega	941-31.07.64	Gonzalo de Berceo, s/n	<a href="mailto:cp.lavega@larioja.org">cp.lavega@larioja.org</a>	*	*					
26000971	C.P. San Felices de Bilibio	941-31.10.89	Avenida de La Rioja, 2	<a href="mailto:cp.sanfelices@larioja.org">cp.sanfelices@larioja.org</a>	*	*					
26000993	C.P.C. Sagrado Corazón	941-30.30.30	Bretón de los Herreros, 31	<a href="mailto:cc.scorazon.haro@larioja.org">cc.scorazon.haro@larioja.org</a>	*	*	*				
26002709	I.E.S. M. Bartolomé Cossío	941-31.06.94	Plaza M. Bartolomé Cossío, 6	<a href="mailto:ies.cossio@larioja.org">ies.cossio@larioja.org</a>			*	*	*	*	*
26001018	I.E.S. Marqués de la Ensenada	941-31.08.14	El Mazo, 11	<a href="mailto:ies.mensenada@larioja.org">ies.mensenada@larioja.org</a>			*	*			
26003520	Conservatorio Elemental de Música	941-30.39.76	Virgen de la Vega, 36	<a href="mailto:conservatorio.haro@larioja.org">conservatorio.haro@larioja.org</a>			*	*			
<b>IGEA</b>											
26003416	C.R.A.	941-19.40.14	IGEA – Mayor, 201	<a href="mailto:cra.igea@larioja.org">cra.igea@larioja.org</a>	*	*					
		941-19.61.50	CORNAGO		*	*					
			GRÁVALOS		*	*					
<b>LARDERO</b>											
26001122	C.P. Eduardo González Gallarza	941-44.81.66	Avenida San Marcial, 3	<a href="mailto:cp.eggallarza.lardero@larioja.org">cp.eggallarza.lardero@larioja.org</a>	*	*					
26001134	I.E.S. La Laboral	941-44.96.52	Apdo. 1.165	<a href="mailto:ies.laboral@larioja.org">ies.laboral@larioja.org</a>			*	*	*	*	*
<b>LOGROÑO</b>											
26001213	C.P. Bretón de los Herreros	941-23.84.22	Villamediana, 30	<a href="mailto:cp.breton@larioja.org">cp.breton@larioja.org</a>	*	*					
26002795	C.P. Caballero de la Rosa	941-23.63.73	Madre de Dios, 51	<a href="mailto:cp.caballero@larioja.org">cp.caballero@larioja.org</a>	*	*					
26002761	C.P. Doctor Castroviejo	941-22.33.06	Duques de Nájera, 113	<a href="mailto:cp.dcastroviejo@larioja.org">cp.dcastroviejo@larioja.org</a>	*	*					
26002850	C.P. Duquesa de la Victoria	941-24.90.00	Duquesa de la Victoria, 64	<a href="mailto:cp.duquesa@larioja.org">cp.duquesa@larioja.org</a>	*	*					
26003064	C.P. Escultor Vicente Ochoa	941-22.70.05	Poniente, 19	<a href="mailto:cp.vicenteochoa@larioja.org">cp.vicenteochoa@larioja.org</a>	*	*					
26002953	C.P.C.Alcaste	941-25.77.62	Ctra. Laguardia, km. 1	<a href="mailto:cc.alcaste@larioja.org">cc.alcaste@larioja.org</a>	*	*	*	*			

C.P.: Colegio Público C.R.A.: Centro Rural Agrupado S.I.E.S.: Sección de Instituto de Secundaria I.E.S.: Instituto de Educación Secundaria C.P.C.: Centro Privado Concertado

Centros Educativos de La Rioja por localidades. Datos generales.

CÓDIGO	CENTROS	TELÉFONO	DIRECCIÓN	CORREO-@	Etapa Educativa							
					E.Inf 2º	CI	E.PRI	ESO	BACH	CFGM	CFGS	G.SOC
26003441	I.E.S.Batalla de Clavijo	941 -20.41.69	General Urrutia, 34	<a href="mailto:ies.batalla@larioja.org">ies.batalla@larioja.org</a>				*	*		*	*
26001638	I.E.S.Comercio	941 -23.39.80	Paseo del Prior, 97	<a href="mailto:ies.comercio@larioja.org">ies.comercio@larioja.org</a>				*	*		*	*
26001444	C.P.C. Compañía de María	941 -24.11.00	Capitán Gaona, 2	<a href="mailto:cc.cmaria@larioja.org">cc.cmaria@larioja.org</a>	*	*	*	*	*		*	*
26001341	C.P.C.Divino Maestro	941 -25.54.54	Avda. Club Deportivo, 25	<a href="mailto:cc.dmaestro@larioja.org">cc.dmaestro@larioja.org</a>	*	*	*	*	*		*	*
26003088	I.E.S.Duques de Nájera	941 -20.97.22	Duques de Nájera, 100	<a href="mailto:ies.duques@larioja.org">ies.duques@larioja.org</a>			*	*	*		*	*
26001420	C.P.C.Escuelas Pías	941 -24.41.00	Doce Ligerio, 2	<a href="mailto:cc.escolapios@larioja.org">cc.escolapios@larioja.org</a>	*	*	*	*	*		*	*
26002862	I.E.S.Escultor Daniel	941- 20.06.11	Gonzalo de Berceo, 49	<a href="mailto:ies.edaniel@larioja.org">ies.edaniel@larioja.org</a>			*	*	*		*	*
26002990	C.P. General Espartero	941 -23.68.07	Avda. España, s/n	<a href="mailto:cp.gespartero@larioja.org">cp.gespartero@larioja.org</a>	*	*	*	*	*		*	*
26001237	C.P. Gonzalo de Berceo	941 -50.04.23	Estambreira, 28	<a href="mailto:cp.gberceo@larioja.org">cp.gberceo@larioja.org</a>	*	*	*	*	*		*	*
26001559	I.E.S.Hermanos D'Elhuyar	941 -23.11.86	Albia de Castro, s/n	<a href="mailto:ies.hdelhuyar@larioja.org">ies.hdelhuyar@larioja.org</a>			*	*	*		*	*
26001456	C.P.C.Inmaculado Corazón de María	941 -24.08.30	General Vara de Rey, 76	<a href="mailto:cc.escolapias@larioja.org">cc.escolapias@larioja.org</a>	*	*	*	*	*		*	*
26001596	I.E.S.Inventor Cosme García	941-28.79.32	Avda. República Argentina, 68	<a href="mailto:ies.cosme@larioja.org">ies.cosme@larioja.org</a>			*	*	*		*	*
26001262	C.P. Juan Yagüe	941 -22.34.83	Pamplona, s/n	<a href="mailto:cp.jyague@larioja.org">cp.jyague@larioja.org</a>	*	*	*	*	*		*	*
26003210	C.P. Las Gaunas	941 -25.39.90	República Argentina, 62 y Chile, 42	<a href="mailto:cp.lasgaunas@larioja.org">cp.lasgaunas@larioja.org</a>	*	*	*	*	*		*	*
26001377	C.P.C.E.E.Los Ángeles	941 -23.10.48	Luis de Ulloa, 24	<a href="mailto:cee.losangeles@larioja.org">cee.losangeles@larioja.org</a>			*	*	*		*	*
26001328	C.P.C.Los Boscos	941 -24.01.71	Música, 9	<a href="mailto:cc.losboscos@larioja.org">cc.losboscos@larioja.org</a>	*	*	*	*	*		*	*
26001626	C.P. Madre de Dios	941 -24.09.72	Cantabria, s/n	<a href="mailto:cp.madredios@larioja.org">cp.madredios@larioja.org</a>	*	*	*	*	*		*	*
26002734	C.P.Milenario de la Lengua	941 -22.36.59	Ramírez de Velasco, s/n	<a href="mailto:cp.milenario@larioja.org">cp.milenario@larioja.org</a>	*	*	*	*	*		*	*
26001249	C.P.Navarrete el Mudo	941 -22.41.85	General Urrutia, 8	<a href="mailto:cp.navarrete@larioja.org">cp.navarrete@larioja.org</a>	*	*	*	*	*		*	*
26001468	C.P.C.Nuestra Sra del Buen Consejo	941 -23.50.22	Vara de Rey, 35	<a href="mailto:cc.agustinas@larioja.org">cc.agustinas@larioja.org</a>	*	*	*	*	*		*	*
26002771	C.P.Obispo Blanco Nájera	941 -24.05.61	Duquesa de la Victoria, s/n	<a href="mailto:cp.obispobn@larioja.org">cp.obispobn@larioja.org</a>	*	*	*	*	*		*	*
26001471	C.P.C. Concepción y Sta.Micaela	941 -25.56.22	Juan XXIII, 10	<a href="mailto:cc.adoratrices@larioja.org">cc.adoratrices@larioja.org</a>	*	*	*	*	*		*	*
26001331	C.P.C.Paula Montal	941 -22.17.92	Paula Montal, 1	<a href="mailto:cc.pmontal@larioja.org">cc.pmontal@larioja.org</a>	*	*	*	*	*		*	*
26001560	I.E.S. Práxedes Mateo Sagasta	941 -25.65.00	Glorieta Dr. Zubía, s/n	<a href="mailto:ies.sagasta@larioja.org">ies.sagasta@larioja.org</a>			*	*	*		*	*
26001353	C.P.C.Rey Pastor	941 -22.46.69	Vélez de Guevara, 6	<a href="mailto:cc.reypastor@larioja.org">cc.reypastor@larioja.org</a>	*	*	*	*	*		*	*
26001419	C.P.C.Sagrado Corazón	941 -22.17.00	Duques de Nájera, 19	<a href="mailto:cc.jesuitas@larioja.org">cc.jesuitas@larioja.org</a>	*	*	*	*	*		*	*
26003052	C.P.San Francisco	941 -25.06.86	Madre de Dios, 1	<a href="mailto:cp.sanfrancisco@larioja.org">cp.sanfrancisco@larioja.org</a>	*	*	*	*	*		*	*
26001432	C.P.C. San José	941 -23.30.11	Calvo Sotelo, 40	<a href="mailto:cc.sanjose@larioja.org">cc.sanjose@larioja.org</a>	*	*	*	*	*		*	*
26001250	C.P. San Pío X	941 -23.22.09	Río Alhama, 1	<a href="mailto:cp.sanpicx@larioja.org">cp.sanpicx@larioja.org</a>	*	*	*	*	*		*	*

C.P.: Colegio Público I.E.S.: Instituto de Educación Secundaria C.P.C.: Centro Privado Concertado



**Centros Educativos de La Rioja por localidades. Datos generales.**

CÓDIGO	CENTROS	TELÉFONO	DIRECCIÓN	CORREO-@	Etapa Educativa								
					E Inf 2º	CI	E.PRI	ESO	BACH	CFGM	CFGS	G.SOC	
26001584	C.P.C.Santa María	941 -23.28.11	Puente Madre, 2	<a href="mailto:cc.santamaria@larioja.org">cc.santamaria@larioja.org</a>									
26001501	C.,P.C.Seminario La Inmaculada	941 -23.12.98	Avda. de la Paz, 100	<a href="mailto:cc.omjm@larioja.org">cc.omjm@larioja.org</a>	*								
26001481	C.P.C.Seminario Sto Doming Savio	941 -22.27.00	Camino de San Adrián, 22	<a href="mailto:seminario.sdsavio@larioja.org">seminario.sdsavio@larioja.org</a>				*					
26007781	C.P.Siete Infantes de Lara	941 -50.50.21	Sancho el Mayor, s/n	<a href="mailto:cp.sieteinfantes@larioja.org">cp.sieteinfantes@larioja.org</a>	*	*		*					
26003209	I.E.S.Tomás Mingot	941 -51.02.28	Siete Infantes de Lara, 3	<a href="mailto:ies.tmingot@larioja.org">ies.tmingot@larioja.org</a>				*					
26001717	C.P. Varía	941 -23.41.55	Las Torrecillas, s/n	<a href="mailto:cp.varia@larioja.org">cp.varia@larioja.org</a>	*	*							
26003003	C.P.Vélez de Guevara	941 -22.22.86	Vélez de Guevara, 33	<a href="mailto:cp.velezg@larioja.org">cp.velezg@larioja.org</a>	*	*							
26001201	C.P.Vuelo Madrid Manila	941 -24.06.30	Avda. República Argentina, 54	<a href="mailto:cp.vuelomm@larioja.org">cp.vuelomm@larioja.org</a>	*	*							
26002886	C.P.E.PRE. Arlequín	941 -24.88.11	José M <sup>a</sup> Lope Toledo, 5										
	C.P.E.PRE. Chiquitines												
26007811	C.P.E.PRE.Pequelandia	941 -58.65.00											
	C.P.E.PRE.I. Ding Dong				*								
26007823	Entreviñas del Plano		Ctra. de Laguardia, Km. 1										
26002928	Conservatorio P. de Música	941 -29.12.79	Marqués de Murrieta, 76	<a href="mailto:conservatorio.logrono@larioja.org">conservatorio.logrono@larioja.org</a>									
26007872	C.P.E.PRE. El Parque	941 -25.63.60	Madre de Dios, 16 bajo										
26002849	C.E.E.E. Marqués de Vallejo	941 -22.21.19	Ctra. de Burgos, Km 4	<a href="mailto:cee.mvallejo@larioja.org">cee.mvallejo@larioja.org</a>									
26003091	E.O.I. Fuero de Logroño	941 -24.02.14	General Sanjurjo, 4	<a href="mailto:eoi.logrono@larioja.org">eoi.logrono@larioja.org</a>									
26007914	Escuela de Arte y Superior de Diseño	941 -24.09.93	Avda. de la Paz, 9	<a href="mailto:info@easd-design.com">info@easd-design.com</a>						*	*		
26002941	C.E.P.A Plus Ultra	941 -24.90.53	Avda. Lobete, 17	<a href="mailto:cea.plusultra@larioja.org">cea.plusultra@larioja.org</a>									
<b>MURILLO DE RÍO LEZA</b>													
26001791	C.P. Eladio del Campo Ifiguez	941-43.21.38	Las Escuelas, 1	<a href="mailto:cp.eladiocampo@larioja.org">cp.eladiocampo@larioja.org</a>	*	*	*						
<b>NÁJERA</b>													
26001811	C.P. San Fernando	941-36.03.97	Paseo San Julián, 19	<a href="mailto:cp.sanfernando@larioja.org">cp.sanfernando@larioja.org</a>	*	*							
26002825	C.P. Sancho III El Mayor	941-36.27.12	Carretera de Huércanos, 8	<a href="mailto:cp.sancho3@larioja.org">cp.sancho3@larioja.org</a>	*	*							
28001821	C.P.C. Nuestra Sñr de la Piedad	941 -36.34.32	Ctra. Cantarranas, 9	<a href="mailto:cc.lapiedad@larioja.org">cc.lapiedad@larioja.org</a>	*	*	*						
26001845	I.E.S. Esteban Manuel Villegas	941-36.32.97	Carretera de Huércanos, s/n	<a href="mailto:ies.villegas@larioja.org">ies.villegas@larioja.org</a>				*	*				
26002710	I.E.S. Rey Don García	941-36.33.40	San Lázaro, s/n	<a href="mailto:ies.reydg@larioja.org">ies.reydg@larioja.org</a>				*	*	*	*	*	*
26003684	C.E.P.A. de Nájera	941-36.12.58	Paseo San Julián, 19										
26003465	<b>NALDA</b>	941-44.75.14	NALDA – Plaza de la Tela, s/n	<a href="mailto:cra.moncalvillo@larioja.org">cra.moncalvillo@larioja.org</a>	*	*							
	<b>C.R.A. MONCALVILLO</b>	941-44.63.28	ENTRENA		*	*							
		941-44.48.30	MEDRANO		*	*							
		941-44.75.54	SORZANO		*	*							
		941-44.21.36	VIGUERA		*	*							

C.P.: Colegio Público C.R.A.: Centro Rural Agrupado I.E.S.: Instituto de Educación Secundaria C.P.C.: Centro Privado Concertado C.P.E.PRE.: Centro Privado de Educación Preescolar C.E.E.E.: Colegio Específico de Educación Especial C.E.PRE.I.: Centro Privado de Educación Preescolar e Infantil E.O.I.: Escuela Oficial de Idiomas

Centros Educativos de La Rioja por localidades. Datos generales.

CÓDIGO	CENTROS	TELÉFONO	DIRECCIÓN	CORREO-@	Etapa Educativa														
					E.Inf 2º	CI	E.PRI	ESO	BACH	CFGM	CFGS	G.SOC							
<b>NAVARRETE</b>																			
26001894	C.P. Ntra. Sra. del Sagrario	941-44.02.73	Carretera Entrena, s/n	cp.nssagrario@larioja.org	*		*												
<b>ORTIGOSA DE CAMEROS</b>																			
26002801	Escuela Hogar Ntra. Sra. del Carmen	941-46.20.37	Cirujales, s/n																
<b>QUEL</b>																			
26007771	C.P. Sáenz de Tejada	941-39.20.21	Avenida Ferrocarril, s/n	cp.saenztejada@larioja.org	*		*												
<b>PRADEJÓN</b>																			
26002023	C.P. José Ortega Valderrama	941-15.01.59	La Fuente, 23	cp.jortegav@larioja.org	*		*												
26003647	<b>S.I.E.S de Pradejón</b>	941-15.05.66	La Fuente, 23	ses.pradejon@larioja.org				*											
<b>RINCÓN DE SOTO</b>																			
26002096	C.P. Eduardo González Gallarza	941-16.01.81	Avenida de La Rioja, 83	cp.eggallarza.rinconsoto@larioja.org	*		*												
26003659	<b>S.I.E.S de Rincón de Soto</b>	941-16.01.81	Avenida de La Rioja, 83	ses.rinconsoto@larioja.org				*											
<b>STO. DOMINGO DE LA CALZADA</b>																			
26002199	C.P. Beato Jerónimo Hermostilla	941-34.25.03	Carretera de Gallinero, 3	cp.bjhermostilla@larioja.org	*		*												
26002205	C.P.C.Sagrados Corazones	941-34.00.68	Cristo, 15	cc.scorazones@larioja.org	*		*												
26002692	C.P.C. Menesianos	941-34.10.06	Ctra. de Ezcaray, s/n	cc.menesiano@larioja.org				*	*										
26002837	I.E.S. Camino de Santiago	941-34.29.20	Mayor, 83	ies.csantiago@larioja.org						*	*				*	*		*	
26002230	I.E.S. Valle del Oja	941-34.00.06	Carretera de Gallinero, s/n	ies.vallejoa@larioja.org				*	*										
26003556	C.E.P.A Rioja Alta	941-34.09.76	Carretera de Gallinero, 3	cea.riojaalta@larioja.org															
<b>SAN VICENTE DE LA SONSIERRA</b>																			
<b>C.R.A.ENTREVIÑAS</b>																			
		941-33.41.50	SAN VICENTE S.- Del Remedio, s/n	cra.sanvicente@larioja.org	*		*												
			ÁBALOS		*		*												
		941-32.22.01	BRIONES		*		*												
		941-45.72.27	SAN ASENSIO		*		*												
<b>TORRECILLA</b>																			
<b>C.R.A. CAMEROS NUEVO</b>																			
26003386		941-46.01.26	TORRECILLA EN C.- Ctra. Logroño	cra.cameros@larioja.org	*		*												
			VILLOSLADA DE CAMEROS		*		*												
		941-46.21.88	ORTIGOSA DE CAMEROS		*		*	*											
<b>URUÑUELA</b>																			
<b>C.R.A. CUENCA DEL NAJERILLA</b>																			
26003398		941-41.70.68	URUÑUELA – Avda. Juan Carlos I	cra.najerilla@larioja.org	*		*												
		941-41.60.43	ALESANCO		*		*												
		941-36.11.89	ARENZANA DE ABAJO		*		*												
		941-36.23.07	CAMPROVÍN		*		*												
		941-41.78.58	HORMILLA		*		*												
		941-41.71.06	HUÉRCANOS		*		*												
		941-36.25.56	TRICIO		*		*												
<b>VILLAMEDIANA DE IREGUA</b>																			
26002473	C.P. Gonzalo de Berceo	941-43.59.20	Albina Balda, s/n	cp.gberceo.villamediana@larioja.org	*		*												

C.R.A.: Colegio Rural Agrupado C.P.: Colegio Público C.P.C.: Centro Privado Concertado I.E.S.: Instituto de Educación Secundaria C.E.P.A.: Centro de Educación de Personas Adultas S.I.E.S.:Sección de Instituto de Secundaria

**CENTROS EDUCATIVOS DE LA RIOJA POR LOCALIDADES. NÚMERO DE ALUMNOS Y DE PROFESORES**

<b>CÓDIGO</b>	<b>CENTROS</b>	<b>LOCALIDAD</b>	<b>Nº ALUMNOS</b>	<b>Nº PROFESORES</b>
26007744	C.R.A. de Agoncillo	AGONCILLO	162	22
26000063	San Prudencio	ALBELDA	263	26
26000087	Avelina Cortaza	ALBERITE	227	18
26000105	Jose Luis Arrese	ALDEANUEVA DE EBRO	243	24
26000154	Amor Misericordioso	ALFARO	323	24
26003571	C.E. Adultos	ALFARO	186	3
26003507	Gonzalo de Berceo	ALFARO	614	68
26003040	La Salle-El Pilar	ALFARO	323	25
26000130	Obispo Ezequiel Moreno	ALFARO	319	27
26000211	Escuelas Benéficas Sánchez-Torres	ANGUIANO	7	1
26007768	C.R.A. de Arnedillo	ARNEDILLO	81	12
26000257	Antonio Delgado Calvete	ARNEDO	409	28
26003568	C.E. Adultos	ARNEDO	200	3
26000270	Celso Díaz	ARNEDO	513	56
26002898	La Estación	ARNEDO	442	28
26000269	Sagrado Corazón de Jesús	ARNEDO	428	39
26000282	Virgen de Vico	ARNEDO	311	46
26007756	C.R.A. de Ausejo	AUSEJO	207	29
26003623	Sección de Autol	AUTOL	91	10
26000312	Villa de Autol	AUTOL	286	25
26003477	C.R.A. de Badarán	BADARAN	74	14
26000373	San Pelayo	BAÑOS DE RÍO TOBÍA	137	16
26003660	Sección de Baños de Río Tobía	BAÑOS DE RÍO TOBÍA	28	3
26002977	Ángel Oliván	CALAHORRA	225	20
26000464	Aurelio Prudencio	CALAHORRA	464	30
26003301	C.E. Adultos. San Francisco	CALAHORRA	257	13
26003076	Conservatorio Elemental de Música	CALAHORRA	262	31
26003313	Escuela Oficial de Idiomas	CALAHORRA	535	9
26000506	La Milagrosa	CALAHORRA	229	13
26000555	La Planilla	CALAHORRA	224	9
26000579	Marco Fabio Quintiliano	CALAHORRA	545	59
26002989	Quintiliano	CALAHORRA	280	23
26000592	San Agustín	CALAHORRA	387	26
26000476	San Andrés	CALAHORRA	201	17
26000488	Santa Teresa	CALAHORRA	787	48

**CENTROS EDUCATIVOS DE LA RIOJA POR LOCALIDADES. NÚMERO DE ALUMNOS Y DE PROFESORES**

<b>CÓDIGO</b>	<b>CENTROS</b>	<b>LOCALIDAD</b>	<b>Nº ALUMNOS</b>	<b>Nº PROFESORES</b>
26000543	Valle del Cidacos	CALAHORRA	758	94
26003489	C.R.A. de Casalarreina	CASALAREINA	200	26
26003490	C.R.A. de Castañares de Rioja	CASTAÑARES	46	6
26000661	Gregoria Artacho	CENICERO	143	17
26003428	C.R.A. "Alhama"	CERVERA R.A.	177	23
26003635	Sección de Cervera del Río Alhama	CERVERA R.A.	106	12
26003532	San Lorenzo	EZCARAY	204	18
26000919	Cervantes	FUENMAYOR	259	28
26003581	Francisco Tomás y Valiente	FUENMAYOR	302	39
26003520	Conservatorio Elemental de Música	HARO	113	13
26002709	M. Bartolomé Cossío	HARO	451	58
26001018	Marqués de la Ensenada	HARO	282	37
26002588	Nuestra Señora de la Vega	HARO	594	41
26000993	Sagrado Corazón	HARO	347	22
26000971	San Felices de Bilibio	HARO	232	16
26003416	C.R.A. de Igea	IGEA	124	15
26001122	Eduardo González Gallarza	LARDERO	452	36
26001134	La Laboral	LARDERO	995	109
26002953	Alcaste	LOGROÑO	441	39
26002886	Ariequín	LOGROÑO	100	8
26003441	Batalla de Clavijo	LOGROÑO	690	65
26001213	Bretón de los Herreros	LOGROÑO	474	32
26002795	Caballero de la Rosa	LOGROÑO	287	23
26007938	Chiquitines	LOGROÑO	36	4
26001638	Comercio	LOGROÑO	942	94
26001444	Compañía de María	LOGROÑO	808	52
26002928	Conservatorio Profesional de Música	LOGROÑO	479	53
26007926	Ding Dong	LOGROÑO	78	12
26001341	Divino Maestro	LOGROÑO	337	23
26002761	Doctor Castroviejo	LOGROÑO	550	35
26003088	Duques de Nájera	LOGROÑO	847	75
26002850	Duquesa de la Victoria	LOGROÑO	655	43

**CENTROS EDUCATIVOS DE LA RIOJA POR LOCALIDADES. NÚMERO DE ALUMNOS Y DE PROFESORES**

<b>CÓDIGO</b>	<b>CENTROS</b>	<b>LOCALIDAD</b>	<b>Nº ALUMNOS</b>	<b>Nº PROFESORES</b>
26007872	El Parque	LOGROÑO	41	4
26007823	Entreviñas del Plano	LOGROÑO	70	9
26007914	Escuela de Arte y Superior de Diseño	LOGROÑO	190	34
26003091	Escuela Oficial de Idiomas	LOGROÑO	3.709	35
26001420	Escuelas Pías	LOGROÑO	904	54
26002862	Escultor Daniel	LOGROÑO	470	56
26003064	Escultor Vicente Ochoa	LOGROÑO	472	32
26002990	General Espartero	LOGROÑO	222	17
26001237	Gonzalo de Berceo	LOGROÑO	198	13
26001559	Hermanos D'Elhuyar	LOGROÑO	593	64
26001456	Inmaculado Corazón de María	LOGROÑO	787	48
26001596	Inventor Cosme García	LOGROÑO	995	111
26001262	Juan Yagüe	LOGROÑO	270	18
26003210	Las Gaunas	LOGROÑO	672	40
26001377	Los Angeles	LOGROÑO	35	8
26001328	Los Boscos	LOGROÑO	456	33
26001626	Madre de Dios	LOGROÑO	430	34
26002849	Marqués de Vallejo	LOGROÑO	92	30
26002734	Milenario de la Lengua Castellana	LOGROÑO	246	17
26001249	Navarrete el Mudo	LOGROÑO	347	30
26001468	Nuestra Sra del Buen Consejo	LOGROÑO	1.131	65
26002771	Obispo Blanco Nájera	LOGROÑO	230	18
26001471	P. Concepción y Sta. M <sup>a</sup> Micaela	LOGROÑO	577	40
26001331	Paula Montal	LOGROÑO	471	28
26007811	Pequelandía	LOGROÑO	87	10
26002941	Plus Ultra	LOGROÑO	1.047	24
26001560	Práxedes Mateo Sagasta	LOGROÑO	982	103
26001353	Rey Pastor	LOGROÑO	683	43
26001419	Sagrado Corazón	LOGROÑO	1.694	102
26003052	San Francisco	LOGROÑO	193	23
26001432	San José	LOGROÑO	1.122	66
26001250	San Pío X	LOGROÑO	248	18

**CENTROS EDUCATIVOS DE LA RIOJA POR LOCALIDADES. NÚMERO DE ALUMNOS Y DE PROFESORES**

<b>CÓDIGO</b>	<b>CENTROS</b>	<b>LOCALIDAD</b>	<b>Nº ALUMNOS</b>	<b>Nº PROFESORES</b>
26001584	Santa María	LOGROÑO	490	38
26001501	Seminario La Inmaculada	LOGROÑO	79	4
26001481	Seminario Santo Domingo Savio	LOGROÑO	102	13
26007781	Siete Infantes de Lara	LOGROÑO	415	31
26003209	Tomás Mingot	LOGROÑO	703	63
26001717	Varia	LOGROÑO	186	16
26003003	Vélez de Guevara	LOGROÑO	222	20
26001201	Vuelo Madrid Manila	LOGROÑO	589	41
26001791	Eladio del Campo Iñiguez	MURILLO DE RÍO LEZA	192	20
26003465	C.R.A "Moncalvillo"	NALDA	161	23
26001821	Nuestra Señora de la Piedad	NÁJERA	222	16
26001845	Esteban Manuel Villegas	NÁJERA	357	43
26003684	C.E. Adultos	NÁJERA	124	3
26002710	Rey Don García	NÁJERA	363	53
26001811	San Fernando	NÁJERA	185	15
26002825	Sancho III El Mayor	NÁJERA	394	29
26001894	Ntra. Sra. del Sagrario	NAVARRETE	259	24
26002023	José Ortega Valderrama	PRADEJÓN	309	29
26003647	Sección de Pradejón	PRADEJÓN	81	9
26007771	Sáenz de Tejada	QUEL	120	13
26002096	Eduardo González Gallarza	RINCÓN DE SOTO	335	27
26003659	Sección de Rincón de Soto	RINCÓN DE SOTO	80	8
26002138	La Salle-La Estrella	SAN ASENSIO	65	9
26003374	C.R.A. "Entreviñas"	SAN VICENTE	212	28
26002837	Camino de Santiago	STO. DOMINGO DE LA CALZADA	126	15
26003556	C.E. Adultos Rioja Alta	STO. DOMINGO DE LA CALZADA	267	3
26002199	Beato Jerónimo Hermosilla	STO. DOMINGO DE LA CALZADA	410	33
26002692	Menesiano	STO. DOMINGO DE LA CALZADA	217	20
26002205	Sagrados Corazones	STO. DOMINGO DE LA CALZADA	203	12
26002230	Valle del Oja	STO. DOMINGO DE LA CALZADA	348	44
26003386	C.R.A. "Camereros Nuevo"	TORRECILLA EN CAMEROS	81	14
26003398	C.R.A. "Cuenca del Najerilla"	URUÑUELA	265	32
26002473	Gonzalo de Berceo	VILLAMEDIANA DE IREGUA	363	27

I  
N  
F  
A  
N  
T  
I  
L  
Y  
  
P  
R  
I  
M  
A  
R  
I  
A

**CENTROS PÚBLICOS**  
**INFANTIL Y PRIMARIA**

***LOGROÑO***



CENTRO	INFORMACIÓN GENERAL			COMPOSICIÓN JURÍDICA			UNIDADES EN FUNCIONAMIENTO				NÚMERO DE ALUMNOS EN INFANTIL Y PRIMARIA																	TOTAL SUMA								
	COMEDOR	TRANSPORTE	AULA MATINAL	E.Especial	Infantil	Primaria	TOTAL	Infantil	Primaria	E.S.O.	TOTAL	Educación Infantil				TOTAL	Educación Primaria						TOTAL													
												0-3 años		1°	2°		3°	TOTAL	1°	2°	3°	4°		5°	6°											
												int	Ext													int	Ext			int	Ext	int	Ext	int	Ext	
Bretón de los Herreros	X		X		6	12	18	7	12		19		75	int	50	Ext	50	2	175	2	51	2	50		50		52	45	1	51	3	299	6	474	8	
Caballero de la Rosa	X				3	9	12	3	9		12		22		25		25	1	72	1	40		50	2	25	1	25		25	3	50	3	215	9	287	10
Doctor Castroviejo	X				6	15	21	7	15		22		75		49	2	51		175	2	50		51	1	50	2	75	1	74	1	75	1	375	6	550	8
Duquesa de la Victoria	X		X		9	18	27	9	18		27		72	1	72	3	74		218	4	73	1	73		73		72	1	72	2	74	2	437	6	655	10
Escultor Vicente Ochoa	X	X			6	12	18	7	12		19		51		72		49	1	172	1	50		50	1	50	2	49	4	50	3	51	1	300	11	472	12
Las Gaunas	X		X		9	18	27	9	18		27		75		75		75		225		75	1	75	1	74	1	75	2	73		75	2	447	7	672	7
General Espartero	X				3	6	9	3	6		9		25	2	24	2	25	2	74	6	25	1	25		23	1	25		25	1	25	1	148	4	222	10
Gonzalo de Berceo	X				3	5	8	3	5		8		25		25		25	1	75	1	25		26		26		23		23				123		198	1
Juan Yagüe	X				5	6	11	5	6		11		50		49	1	25		124	1	25		25	1	24	1	25	3	23	2	24	2	146	9	270	10
Madre de Dios	X		X		6	12	18	6	12		18		47	1	46	1	45		138	2	47	3	48	2	50	4	50	5	47	1	50	4	292	19	430	21
Marqués de Vallejo	X	X		15			15				15	92																						92		
Milenario de la Lengua	X				3	6	9	4	6		10		50		25		22		97		26		25		24		24	1	25		25	1	149	2	246	2
Navarrete el Mudo	X				6	10	16	6	10		16		36		41		46		123		48	1	51		23	2	32	3	23	1	47	7	224	14	347	14
Obispo Blanco Nájera	X				3	6	9	4	6		10		32		22		24		78		25		25		25	1	25	2	27	1	152	4	230	4		
San Francisco	X				3	6	9	3	8		11		15		18		25	1	58	1	20		23	2	23	4	23		22		24	2	135	8	193	9
San Pío X	X		X		3	6	9	4	7		11		38	1	23	1	26		87	2	35		26		25		25		25	2	25	1	161	3	248	5
Siete Infantes	X				6	10	16	6	12		18		48	1	50	1	51	2	149	4	50		52	2	49		48	1	30	2	37	4	266	9	415	13
Varia	X				3	6	9	3	6		9		21		22		19		62		18	2	18		22	1	26	2	20	1	20	3	124	9	186	9
Vélez de Guevara	X				3	6	9	3	6		9		24		25	1	25		74	1	25		25	1	25	3	25	2	25	2	23	1	148	9	222	10
Vuelo Madrid Manila	X		X		6	18	24	6	18		24		49		48	1	50		147	1	74	1	75	3	74	2	74	2	69	5	76	2	442	15	589	16
<b>Total</b>				15	92	187	294	98	192		305	92	830	6	761	13	732	10	2.323	29	782	12	793	16	735	24	773	28	721	29	779	41	4.583	150	6.998	179

\* En el C.P. San Francisco, dos de las unidades son Aulas de Inmersión Lingüística.

**CENTROS PÚBLICOS**  
**INFANTIL Y PRIMARIA**

***PROVINCIA***



NOMBRE DEL CENTRO	INFORMACIÓN GENERAL			COMPOSICIÓN JURÍDICA			UNIDADES EN FUNCIONAMIENTO				NÚMERO DE ALUMNOS EN INFANTIL Y PRIMARIA																	TOTAL SUMA		Alumnos de Ed. Secundaria													
	COMEDOR	TRANSPORTE	AULA MATINAL	E Especial	Infantil	Primaria	E.S.O.	TOTAL	Educación Especial	EDUCACIÓN INFANTIL				TOTAL	EDUCACIÓN PRIMARIA						TOTAL																						
										0-3 años	1º	2º	3º		TOTAL	1º	2º	3º	4º	5º		6º																					
											Int	Int	Int			Int	Int	Int	Int	Int		Int	Int	Int																			
BAÑOS DE RIO TOBIA					3	6	9			3	6		9			19	15	16	50		13	1	12	14	8	24	16	1	87	2	137	2											
CALAHORRA.A.Oliván	X				3	6	9			3	6		9			25	24	25	74		25	2	24	26	2	25	2	26	3	151	11	225	11										
CALAHORRA.A.Prudencio	X				6	12	18			6	13		19			47	49	1	47	143	1	49	51	1	49	52	3	67	3	53	321	7	464	8									
CALAHORRA.Quintiliano	X	X		1	5	6	12	1	5	7		12	5			42	1	49	1	25	1	116	3	25	2	25	2	35	1	25	1	26	1	28	1	164	8	285	11				
C.R.A.CASALARREINA	X	X			4	7	11			5	10		15			26	21	1	28	75	1	12	28	4	28	1	19	17	1	21	125	6	200	7									
Anguciana										1	2		3			3	4	7	14		3	8	2	5	6	5	1	5	32	3	45	3											
Casalarreina			X							3	6		9			18	17	1	20	55	1	6	20	2	15	1	11	10	11	73	3	123	4										
Cuzcurrita										1	1		2			3		1	4		3			8	1	2	1	15		19													
Zararón											1		1			2			3						1		4	5		5													
C.R.A. CASTAÑARES					2	2	4			2	3		5			5	9	9	23		2	4	3	1	4	1	3	2	7	1	23	5	46	5									
Castañares										1	2		3			4	3	6	13		2	3	3	1	3	1	1	1	4	16	3	29	3										
Santurde										1	1		2			1	6	3	10			1			1	2	1	3	1	7	2	17	2										
CENICERO					3	6	9			3	6		9			17	12	23	2	52	2	12	1	12	1	11	20	1	18	1	18	91	4	143	6								
C.R.A. ALHAMA		X			5	8	13			5	9		14			19	25	19	63		12	20	2	29	1	23	2	22	2	8	114	7	177	7									
Aguilar del R. A.										1	1		2			1	5	5	11		3	2	5	4	4	1	2	20	1	31	1												
Cabrelón										1	2		3			2	2	2	6			1	3		3	1	2	9	1	15	1												
Cervera del R.A..										2	5		7			14	15	11	40		5	15	2	17	1	17	2	14	4	72	5	112	5										
Valverde										1	1		2			2	3	1	6		4	2	4	2	1		1	13		19													
EZCARAY	X	X			3	6	9			3	6	2	11			10	17	18	1	45	1	25	1	18	1	15	1	16	14	24	112	3	157	4	21	26	1						
FUENMAYOR	X				6	11	17			6	11		17			34	28	28	90		29	2	31	30	4	30	3	21	28	169	9	259	9										
HARO.Ntra.Sra.De La Vega	X	X			9	16	25			9	17		26			61	73	1	56	1	190	2	74	2	81	2	67	5	68	2	59	1	55	2	404	14	594	16					
HARO.San Felices de Bilibio	X				3	6	9			3	6		9			25	1	25	26	76	1	25	28	3	25	1	27	1	25	1	26	156	6	232	7								
C.R.A. IGEA					3	7	10			3	7		10			15	10	1	13	1	38	2	7	16	12	19	16	16	1	86	1	124	3										
Comago										1	1		2			3		5	8		1	3	2	5	3	3	3	17		25													
Grávalos											1		1						1					1	4		2	7		7													
Igea										1	2		3			5	3	3	11	1	5	5	3	5	6	6	4	1	28	1	39	2											
Rincón de Olivedo										1	3		4			7	7	1	5	19	1	1	8	6	5	7	7	34		53	1												
LARDERO	X		X		9	13	22			9	14		23			67	57	56	1	180	1	61	2	56	1	41	1	44	2	33	1	37	1	272	8	452	9						
MURILLO DE RIO LEZA	X	X			3	6	9			3	6	2	11			15	17	20	52		16	1	15	1	17	1	20	2	15	16	1	99	6	151	6	24	1	17					

NOMBRE DEL CENTRO	INFORMACIÓN GENERAL			COMPOSICIÓN JURÍDICA			UNIDADES EN FUNCIONAMIENTO				NÚMERO DE ALUMNOS EN INFANTIL Y PRIMARIA																	TOTAL SUMA		Alumnos de Ed Secundaria												
	COMEDOR	TRANSPORTE	AULA MATINAL	E Especial	Infantil	Primaria	TOTAL	E Especial	Infantil	Primaria	E S O	TOTAL	Educación Especial	EDUCACIÓN INFANTIL				TOTAL	EDUCACIÓN PRIMARIA						TOTAL	1º	2º															
														0-3 años	1º				2º			3º						4º			5º			6º								
															Int	Int	Int		Int	Int	Int	Int	Int	Int				Int	Int	Int	Int	Int	Int	Int	Int	Int	Int	Int	Int			
NÁJERA.San Fernando	X				3	6	9		3	6		9		17	20	26	1	63	1	20	13	20	1	23	23	23	122	1	185	2												
NÁJERA.Sancho III el Mayor	X	X			6	12	18		6	12		18		33	48	52	1	133	1	44	3	48	44	49	1	37	1	39	2	261	7	394	8									
C.R.A. MONCALVILLO					4	9	13		4	9		13		20	1	19	10	1	49	2	20	13	1	23	14	21	1	21	2	112	4	161	6									
Entrena									2	3		5		13	1	7	2		22	1	11	8	1	11	9	8	11	1	58	2	80	3										
Medrano										1		1				1			2		1			2		1		4		6												
Nalda									1	3		4		7	8	5	1		20	1	5	3		7	2	8	1	8	1	33	2	53	3									
Sorzano										1		1				2			2		1			2				3		5												
Viguera									1	1		2				1	2		3		2	2		3	1	4	2	14		17												
NAVARRETE	X	X			5	10	15		5	10		15		34	27	23	2	84	2	36	30	1	37	1	34	1	20	1	18	175	4	259	6									
PRADAJÓN					6	12	18		5	12		17		30	1	22	39		91	1	34	44	1	34	34	1	33	1	39	1	218	4	309	5								
QUEL					2	6	8		2	6		8		18	12	13		43		18	1	10	12	14	1	13	10	77	2	120	2											
RINCÓN DE SOTO					6	11	17		6	11		17		45	41	33	1	119	1	47	32	1	31	38	1	44	2	24	216	4	335	5										
SANTO DOMINGO	X	X			1	6	12	19	1	6	12	18	3	44	44	46		134	49	1	47	2	49	1	43	2	41	2	44	1	273	9	410	9								
C.R.A. ENTREVIÑAS					5	10	15		6	10		16		14	21	27		62		30	28	2	26	2	25	1	20	21	1	150	6	212	6									
Ábalos									1	1		2		3	1	3		7		2	2		2			2	1	9		16												
Briones									1	2		3		3	4	2		9		5	5	1	3	1	7	3	2	25	2	34	2											
San Asensio									2	3		5		8	7	11		26		10	9	1	8		9	1	5	9	1	50	3	76	3									
San Vicente									2	4		6		2	9	11		20		13	12	1	13	1	9	10	9	66	1	86	1											
C.R.A. CAMEROS NUEVO		X			2	4	6		3	3	1	7		5	8	7		20		9	8	7	11	10	9	9	9	54		74				7	1							
Ortigosa		X							1	1	1	3			4	6		10		5	5	2	4		5	1	22		32				7	1								
Torrecilla									1	1		2		3				3		3	2	4	5	4	6	24		27														
Villostada									1	1		2		2	4	1		7		1	1	1	2		1	2	8		15													
C.R.A. CUENCA DEL NAJERILLA	X	X			7	12	19		7	13		20		31	1	25	1	28	2	84	4	31	2	33	4	26	3	31	3	20	1	40	4	181	17	285	21					
Alesanco		X							1	2		3		5	1	4	4	1	13	2	2	4	7	1	8	1	1	6	28	2	41	4										
Arenzana de Abajo									1	1		2		4		1		6			4	1	2	2		1	5	1	14	2	20	2										
Camprovin										1		1				2	2		4		1	1	1			1	1	5		9												
Hormilla									1	1		2		2	5	2		9		3	4	3	2	1	3	4	1	18	3	27	3											
Huércanos									1	3		4		10	3	9	1	22	1	6	1	6	1	6	5	4	9	1	36	3	58	4										
Tricio									1	1		2		3	2	4		9		3			2	4	2	2	13		22													
Uruñuela									2	4		6		7	8	1	6		21	1	16	1	14	2	5	11	2	8	1	13	1	67	7	88	8							
VILLAMEDIANA	X	X			0	10	16		7	10		17		62	41	43		146		40	46	3	42	1	38	2	23	26	1	217	7	363	7									
<b>TOTAL</b>					<b>3</b>	<b>176</b>	<b>329</b>	<b>508</b>	<b>3</b>	<b>183</b>	<b>342</b>	<b>8</b>	<b>533</b>	<b>14</b>	<b>1.101</b>	<b>8</b>	<b>1.064</b>	<b>9</b>	<b>1.062</b>	<b>18</b>	<b>3.227</b>	<b>35</b>	<b>1.031</b>	<b>25</b>	<b>1.115</b>	<b>39</b>	<b>1.046</b>	<b>33</b>	<b>1.060</b>	<b>38</b>	<b>982</b>	<b>31</b>	<b>971</b>	<b>32</b>	<b>6.205</b>	<b>198</b>	<b>9.446</b>	<b>233</b>	<b>78</b>	<b>1</b>	<b>90</b>	<b>3</b>

**CENTROS PRIVADOS**  
**INFANTIL Y PRIMARIA**

**LOGROÑO**

NOMBRE DEL CENTRO	INFORMACIÓN GENERAL			COMPOSICIÓN JURÍDICA			UNIDADES EN FUNCIONAMIENTO			NÚMERO DE ALUMNOS EN INFANTIL Y PRIMARIA																			TOTAL SUMA							
	COMEDOR	TRANSPORTE	AULA MATINAL	E. Especial	Infantil	Primaria	TOTAL	Infantil	Primaria	TOTAL	EDUCACIÓN INFANTIL						TOTAL	EDUCACIÓN PRIMARIA						TOTAL												
											Educación Especial			TOTAL	Educación Primaria																					
											0-3 años	1°	2°		3°	1°		2°	3°	4°	5°	6°														
Int	Int	Int	Int	Int	Int	Int	Int	Int	Int	Int	Int	Int	Int	Int	Int	Int	Int	Int	Int	Int	Int															
Alcaste	X	X	X		6	12	18	6	11	17		55	53	52	160	57	53	49	50	51	21	281	441													
Arlequín	X				7		7	7			100				100								100													
Los Boscos	X		X		4	7	11	4	7	11		25	25	44	94	1	25	25	50	1	25	25	25	175	269	2										
C.E.E. Los Ángeles	X	X	X	6			6				35													35												
Compañía de María	X				7	15	22	7	15	22		72	49	50	171	50	66	1	59	1	51	2	47	1	67	3	340	8	511	8						
Chiquitines	X		X		4		4	3		3	36				36										36											
Ding-Dong	X	X	X		7		7	6		6	78				78										78											
Divino Maestro	X				3	6	9	3	6	9		27	26	27	80	26	26	27	27	1	26	26	1	158	2	238	2									
El Parque	X		X		4		4	3		3	41				41										41											
Entreviñas del Plano	X	X	X		6		6	4			70				70										70											
Escuelas Pías	X		X		9	18	27	6	18	24		50	49	51	150	75	78	75	1	79	2	74	58	439	3	589	3									
Inmaculado Corazón de María	X				7	15	22	7	15	22		54	80	1	57	191	1	55	1	72	55	1	64	1	55	1	56	357	4	548	5					
Nuestra Sra. del Buen Consejo	X				9	19	28	9	18	27		78	75	81	234	81	77	77	77	1	76	81	3	469	4	703	4									
Paula Montal	X				3	6	9	3	6	9		26	1	25	78	1	26	26	25	28	25	1	29	159	1	237	2									
Pequelandia	X				6		6	6			87				87										87											
Purísima Concepción	X		X		6	8	14	6	7	13		52	43	52	147	54	25	27	1	24	2	26	26	2	182	5	329	5								
Rey Pastor	X				6	12	18	6	12	18		50	50	49	149	1	50	50	1	50	50	50	53	303	1	452	2									
Sagrado Corazón	X		X		11	20	31	11	19	30		77	100	1	101	278	2	77	1	79	2	78	1	82	81	95	2	492	6	770	8					
Salesianos Domingo Savio	X	X			3		3	3			9				9										9											
San José	X				11	18	29	11	18	29		123	1	81	82	286	1	80	1	80	1	78	1	78	80	77	473	3	769	4						
Seminario la Inmaculada	X		X		3		3	3		3		26	26	27	79										79											
<b>TOTAL</b>				6	122	156	284	94	152	246	35	421	715	2	682	2	700	3	2.518	7	656	3	657	5	650	7	635	9	616	3	614	11	3.828	38	6.381	45

\* En los colegios Escuelas Pías e Inmaculado Corazón de María, una de las unidades de Primaria es de Inmersión Lingüística

**CENTROS PRIVADOS**  
**INFANTIL Y PRIMARIA**

***PROVINCIA***



NOMBRE DEL CENTRO	INFORMACIÓN GENERAL			COMPOSICIÓN JURÍDICA			UNIDADES EN FUNCIONAMIENTO			NÚMERO DE ALUMNOS EN INFANTIL Y PRIMARIA																TOTAL SUMA									
	COMEDOR	TRANSPORTE	AULA MATINAL	E.Especial	Infantil	Primaria	TOTAL	Infantil	Primaria	TOTAL	EDUCACIÓN INFANTIL				TOTAL	EDUCACIÓN PRIMARIA						TOTAL													
											0-3 años		1°	2°		3°	TOTAL	1°	2°	3°	4°		5°	6°											
											Int	Ext													Int			Ext	Int	Ext	Int	Ext			
Alfaro "Amor Misericordioso"	X				4	7	11	4	6	10			39		22		21	82		13		19		26	1	26		25	1	26	1	135	3	217	3
Alfaro "La Salle-El Pilar"	X				3	7	10	3	6	9			26	1	21		24	71	1	26	1	25		25	1	27	5	27		21	1	151	8	222	9
Anguiano "Escuelas Benéficas"						2	2		1	1					3		1	4		2		1									3		7		
Arnedo "Sagrado Corazón de Jesús"	X	X	X		6	12	18	6	12	18			37		50		48	135		51		55		42		41		43		53		285		420	
Calahorra "La Milagrosa"	X				3	6	9	3	6	9			27	1	27		25	79	1	26		23		27		25		24	1	25	1	150	2	229	3
Calahorra "San Agustín"	X		X		3	6	9	3	6	9			25		25		21	71		25		21		26		20		24		27	2	143	2	214	2
Calahorra "San Andrés"	X	X			3	7	10	3	6	9			20	1	22		12	54	1	24	1	26	3	22	2	25	5	23	1	27	4	147	16	201	17
Calahorra "Santa Teresa"	X		X		7	12	19	7	12	19			73		50	1	45	168	1	49	1	53		54		53	2	56	1	53	1	318	5	486	6
Haro "Sagrado Corazón"	X		X		3	7	10	3	7	10			26		25		26	77		25		27		28		27		27		40		174		251	
Nájera "Nra. Sra. de la Piedad"					3	6	9	3	6	9			26		22		28	76		13	2	22		18		18		13		22	1	106	3	182	3
Sto. Domingo "Sagrados Corazones"	X				3	6	9	3	6	9			19		22		20	61		26		22		26		20		22		26		142		203	
<b>TOTAL</b>					<b>38</b>	<b>78</b>	<b>116</b>	<b>38</b>	<b>74</b>	<b>112</b>			<b>318</b>	<b>3</b>	<b>289</b>	<b>1</b>	<b>271</b>	<b>878</b>	<b>4</b>	<b>280</b>	<b>5</b>	<b>294</b>	<b>3</b>	<b>294</b>	<b>4</b>	<b>282</b>	<b>12</b>	<b>284</b>	<b>4</b>	<b>320</b>	<b>11</b>	<b>1.754</b>	<b>39</b>	<b>2.632</b>	<b>43</b>

**RESUMEN TOTAL**  
**INFANTIL Y PRIMARIA**

***POR COMARCAS***

# **COMARCA DE ALFARO**

## **PUEBLOS Y CENTROS QUE LA COMPONEN**

### **CENTROS PÚBLICOS**

**ALDEANUEVA DE EBRO-C.P.”José Luis Arrese”**

**ALFARO- C.P.”Obispo Ezequiel Moreno”**

**CERVERA DEL RÍO ALHAMA C.R.A. “Alhama”**

**Aguilar del Río Alhama**

**Cabretón**

**Cervera del Río Alhama**

**Valverde**

**IGEA**

**C.R.A.**

**Cornago**

**Grávalos**

**Igea**

**Rincón de Olivedo**

**RINCÓN DE SOTO-C.P. “E.González Gallarza”**

**TOTAL: 2 C.R.A., 3 CENTROS PÚBLICOS Y 2 CENTROS CONCERTADOS**

### **CENTROS CONCERTADOS**

**ALFARO Centro “Amor Misericordioso”**

**Centro “La Salle-El Pilar”**

COMARCA DE ALFARO	COMPOSICIÓN JURÍDICA				UNIDADES EN FUNCIONAMIENTO				NÚMERO DE ALUMNOS EN INFANTIL Y PRIMARIA																NÚMERO DE ALUMNOS EN E. SECUNDARIA											
									Educación Infantil						TOTAL	Educación Primaria						TOTAL	TOTAL SUMA													
	0-3 años		1º		2º		3º		4º		5º		6º																							
	Int	Int	Int	Int	Int	Int	Int	Int	Int	Int	Int	Int	Int	Int		Int	Int	Int	Int																	
CENTROS PÚBLICOS	23	44	67		25	47	2	74		146	1	142		119	2	407	3	114	2	134	4	134	2	141	3	149	6	119	1	791	18	1.198	21	28	27	1
CENTROS PRIVADOS		7	14	21		7	12	19		65		43		45		153		39		44	0	51	2	53	5	52	1	47	2	286	10	439	10			
<b>TOTAL</b>	<b>30</b>	<b>58</b>	<b>88</b>		<b>32</b>	<b>59</b>	<b>2</b>	<b>93</b>		<b>211</b>	<b>1</b>	<b>185</b>		<b>164</b>	<b>2</b>	<b>560</b>	<b>3</b>	<b>153</b>	<b>2</b>	<b>178</b>	<b>4</b>	<b>185</b>	<b>4</b>	<b>194</b>	<b>8</b>	<b>201</b>	<b>7</b>	<b>166</b>	<b>3</b>	<b>1.077</b>	<b>28</b>	<b>1.637</b>	<b>31</b>	<b>28</b>	<b>27</b>	<b>1</b>

# COMARCA DE ARNEDO

## PUEBLOS Y CENTROS QUE LA COMPONENTEN

### CENTROS PÚBLICOS

ARNEDO-	C.P."Antonio Delgado Calvete" C.P."La Estación"
AUTOL-	C.P."Alberto Martín Gamero"
ARNEDILLO	C.R.A. Arnedillo Enciso Herce Préjano
QUEL-	C.P."Saénz de Tejada"

### CENTROS CONCERTADOS

ARNEDO-	Centro "Sagrado Corazón de Jesús"
---------	-----------------------------------

TOTAL: 1 C.R.A., 4 CENTROS PÚBLICOS Y 1 CENTRO CONCERTADO

COMARCA DE ARNEDO	COMPOSICIÓN JURÍDICA				UNIDADES EN FUNCIONAMIENTO				NÚMERO DE ALUMNOS EN INFANTIL Y PRIMARIA																		NÚMERO DE ALUMNOS EN E. SECUNDARIA							
									EDUCACIÓN INFANTIL						TOTAL	EDUCACIÓN PRIMARIA						TOTAL	TOTAL SUMA											
	E. Especial	Infantil	Primaria	TOTAL	Infantil	Primaria	E.S.O.	TOTAL	Educación Especial	0-3 años	1°			2°			3°			4°				5°			6°			TOTAL	TOTAL SUMA	1°	2°	
											Int	Int	Int	Int	Int	Int	Int	Int	Int	Int	Int	Int	Int	Int	Int	Int	Int	Int	Int					Int
CENTROS PÚBLICOS	1	23	44	67	23	46		69	6		159	2	148	150	1	457	3	135	1	159	1	151	154	3	135	2	141	4	875	11	1.338	14		
CENTROS PRIVADOS		6	12	18	6	12		18			37		50	48		135		51		55		42	41		43		53		285		420			
<b>TOTAL</b>	<b>1</b>	<b>29</b>	<b>56</b>	<b>85</b>	<b>29</b>	<b>58</b>		<b>87</b>			<b>196</b>	<b>2</b>	<b>198</b>	<b>198</b>	<b>1</b>	<b>592</b>	<b>3</b>	<b>186</b>	<b>1</b>	<b>214</b>	<b>1</b>	<b>193</b>	<b>195</b>	<b>3</b>	<b>178</b>	<b>2</b>	<b>194</b>	<b>4</b>	<b>1.160</b>	<b>11</b>	<b>1.758</b>	<b>14</b>		

# COMARCA DE CALAHORRA

## PUEBLOS Y CENTROS QUE LA COMPONEN

### CENTROS PÚBLICOS

<b>CALAHORRA-</b>	<b>C.P."Ángel Oliván"</b> <b>C.P. "Aurelio Prudencio"</b> <b>C.P. "Quintiliano"</b>
<b>AUSEJO</b>	<b>C.R.A.</b> <b>Alcanadre</b> <b>Ausejo</b> <b>Corera</b> <b>Galilea</b> <b>El Villar de Arnedo</b> <b>Tudelilla</b>
<b>PRADEJÓN-</b>	<b>C.P."José Ortega Valderrama"</b>

### CENTROS CONCERTADOS

<b>CALAHORRA</b>	<b>Centro "La Milagrosa"</b> <b>Centro "San Agustín"</b> <b>Centro "San Andrés"</b> <b>Centro "Santa Teresa"</b>
------------------	---

TOTAL: 1 C.R.A., 4 CENTROS PÚBLICOS Y 4 CENTROS CONCERTADOS

COMARCA DE CALAHORRA	COMPOSICIÓN JURÍDICA				UNIDADES EN FUNCIONAMIENTO				NÚMERO DE ALUMNOS EN INFANTIL Y PRIMARIA																NÚMERO DE ALUMNOS EN E. SECUNDARIA										
	E.Especial	Infantil	Primaria	TOTAL	Infantil	Primaria	E.S.O.	TOTAL	EDUCACIÓN INFANTIL				TOTAL	EDUCACIÓN PRIMARIA						TOTAL	TOTAL SUMA	1°	2°												
									O-3 años	1°	2°	3°		TOTAL	1°	2°	3°	4°	5°					6°	TOTAL										
										Int	Int	Int			Int	Int	Int	Int	Int					Int		Int	Int								
CENTROS PÚBLICOS	1	26	47	73	25	49	1	75	5	168	164	2	154	1	486	3	152	4	178	5	163	3	163	9	179	7	164	6	999	34	1.490	37	3	10	
CENTROS PRIVADOS		16	31	47	16	30		46		145	2	124		103	372	2	124	2	123		129	2	123	7	127	3	132	8	758	22	1.130	24			
<b>TOTAL</b>	<b>1</b>	<b>42</b>	<b>78</b>	<b>120</b>	<b>41</b>	<b>79</b>	<b>1</b>	<b>121</b>		<b>313</b>	<b>2</b>	<b>288</b>	<b>2</b>	<b>257</b>	<b>1</b>	<b>858</b>	<b>5</b>	<b>276</b>	<b>6</b>	<b>301</b>	<b>5</b>	<b>292</b>	<b>5</b>	<b>286</b>	<b>16</b>	<b>306</b>	<b>10</b>	<b>296</b>	<b>14</b>	<b>1.757</b>	<b>58</b>	<b>2.520</b>	<b>61</b>	<b>3</b>	<b>10</b>



# COMARCA DE HARO

## PUEBLOS Y CENTROS QUE LA COMPONEN

### CENTROS PÚBLICOS

CASALARREINA

C.R.A.  
Anguciana  
Casalarreina  
Cuzcurrita de Río Tirón  
Zarratón

HARO

C.P. “Nuestra Señora de la Vega”  
C.P. “San Felices de Bilibio”

SAN VICENTE DE LA SONSIERRA C.R.A. “Entreviñas”

Ábalos  
Briones  
San Asensio  
San Vicente de la Sonsierra

### CENTROS CONCERTADOS

HARO Centro “Sagrado Corazón”

TOTAL: 2 C.R.A., 2 CENTROS PÚBLICOS Y 1 CENTRO CONCERTADO

COMARCA DE HARO	COMPOSICIÓN JURÍDICA				UNIDADES EN FUNCIONAMIENTO				NÚMERO DE ALUMNOS EN INFANTIL Y PRIMARIA														NÚMERO DE ALUMNOS EN E. SECUNDARIA											
	E. Especial	Infantil	Primaria	TOTAL	Infantil	Primaria	E.S.O.	TOTAL	Educación Infantil				TOTAL	Educación Primaria						TOTAL	TOTAL SUMA													
									O-3 años					TOTAL	TOTAL						TOTAL SUMA													
									1º	2º	3º	Int			1º	2º	3º	4º	5º			6º	Int	1º	2º									
Int	Int	Int	Int	Int	Int	Int	Int	Int	Int	Int	Int	Int	Int	Int	Int	Int	Int	Int																
CENTROS PÚBLICOS		21	39	60	23	43		66			126	140	137	1	403	1	141	2	165	11	146	9	139	4	121	3	123	3	835	32	1.238	33		
COLEGIOS PRIVADOS		3	7	10	3	7		10			26	25	26		77		25		27		28	0	27		27		40		174	0	251	0		
<b>TOTAL</b>		<b>24</b>	<b>46</b>	<b>70</b>	<b>26</b>	<b>50</b>		<b>76</b>			<b>152</b>	<b>165</b>	<b>163</b>	<b>1</b>	<b>480</b>	<b>1</b>	<b>166</b>	<b>2</b>	<b>192</b>	<b>11</b>	<b>174</b>	<b>9</b>	<b>166</b>	<b>4</b>	<b>148</b>	<b>3</b>	<b>163</b>	<b>3</b>	<b>1009</b>	<b>32</b>	<b>1.489</b>	<b>33</b>		

## COMARCA DE LOGROÑO

### PUEBLOS Y CENTROS QUE LA COMPONEN

#### CENTROS PÚBLICOS

#### CENTROS PRIVADOS

AGONCILLO

C.R.A.

Agoncillo

Ribafrecha

Arrubal

San Román

ALBELDA DE IREGUA

C.P. "San Prudencio"

ALBERITE

C.P. "Avelina Cortázar"

CENICERO

C.P. "Gregoria Artacho"

FUENMAYOR

C.P. "Cervantes"

LARDERO

C.P. "Eduardo González Gallarza"

LOGROÑO

20 Colegios Públicos

MURILLO DE RÍO LEZA C.P. "Eladio del Campo Íñiguez"

NALDA

C.R.A. "Moncalvillo"

Entrena

Sorzano

Medrano

Viguera

Nalda

NAVARRETE

C.P. "Nuestra Señora del Sagrario"

ORTIGOSA DE CAMEROS E.H. "Nuestra Señora del Carmen"

TORRECILLA EN CAMEROS C.R.A. "Cameros Nuevo"

Ortigosa de Cameros

Torrecilla en Cameros

Villoslada de Cameros

VILLAMEDIANA DE IREGUA C.P. "Gonzalo de Berceo"

TOTAL: 3 C.R.A., 28 CENTROS PÚBLICOS, 1 ESCUELA HOGAR, 14 CENTROS CONCERTADOS Y 7 PRIVADOS

COMARCA DE LOGROÑO	COMPOSICIÓN JURÍDICA				UNIDADES EN FUNCIONAMIENTO				NÚMERO DE ALUMNOS EN INFANTIL Y PRIMARIA																	TOTAL SUMA	NÚMERO DE ALUMNOS EN E. SECUNDARIA											
	E. Especial	Infantil	Primaria	TOTAL	Infantil	Primaria	E.S.O.	TOTAL	Educación Especial	EDUCACIÓN INFANTIL						TOTAL	EDUCACIÓN PRIMARIA						TOTAL	1°	2°		1°	2°										
										O-3 años	1°		2°		3°		TOTAL	1°	2°	3°	4°	5°							6°	TOTAL								
											Int	Ext	Int	Ext	Int																Ext	Int	Ext	Int	Ext	Int	Ext	
CENTROS PÚBLICOS	15	142	280	422	152	285	3	440	92		1.165	7	1.048	14	1.027	19	3.240	40	1.083	20	1.086	27	1.008	36	1.053	40	950	36	1.000	49	6.180	208	9.512	248	24	1	24	1
CENTROS PRIVADOS	6	122	156	284	111	152		263	35	421	715	2	682	2	700	3	2.518	7	656	3	657	5	650	7	635	9	616	3	614	11	3.828	38	6.381	45				
<b>TOTAL</b>	<b>21</b>	<b>264</b>	<b>436</b>	<b>706</b>	<b>263</b>	<b>437</b>	<b>3</b>	<b>703</b>	<b>127</b>	<b>421</b>	<b>1.880</b>	<b>9</b>	<b>1.730</b>	<b>16</b>	<b>1.727</b>	<b>22</b>	<b>5.758</b>	<b>47</b>	<b>1.739</b>	<b>23</b>	<b>1.743</b>	<b>32</b>	<b>1.658</b>	<b>43</b>	<b>1.688</b>	<b>49</b>	<b>1.566</b>	<b>39</b>	<b>1.614</b>	<b>60</b>	<b>10.008</b>	<b>246</b>	<b>15.893</b>	<b>293</b>	<b>24</b>	<b>1</b>	<b>24</b>	<b>1</b>

## **COMARCA DE NÁJERA**

### **PUEBLOS Y CENTROS QUE LA COMPONEN**

#### **CENTROS PÚBLICOS**

**BADARÁN**

**C.R.A**

**Anguiano**

**Badarán**

**Bobadilla**

**San Millán**

**Viniegra de Abajo**

**BAÑOS DE RIO TOBÍA**

**C.P. “San Pelayo”**

**NÁJERA**

**C.P. “San Fernando”**

**C.P. “Sancho III el Mayor”**

**URUÑUELA**

**C.R.A. “Cuenca del Najerilla”**

**Alesanco**

**Arenzana de Abajo**

**Camprovín**

**Hormilla**

**Huércanos**

**Tricio**

**Uruñuela**

#### **CENTROS CONCERTADOS**

**ANGUIANO “Escuelas Benéficas Sánchez Torres”**

**NÁJERA Centro “Nuestra Señora de la Piedad”**

**TOTAL: 2 C.R.A., 3 CENTROS PÚBLICOS Y 2 CENTROS CONCERTADOS**

COMARCA DE NÁJERA	COMPOSICIÓN JURÍDICA				UNIDADES EN FUNCIONAMIENTO				NÚMERO DE ALUMNOS EN INFANTIL Y PRIMARIA																		NÚMERO DE ALUMNOS EN E. SECUNDARIA										
									EDUCACIÓN INFANTIL						TOTAL	EDUCACIÓN PRIMARIA													TOTAL	TOTAL SUMA							
	E Especial	Infantil	Primaria	TOTAL	Infantil	Primaria	E.S.O.	TOTAL	Educación Especial			0-3 años	1º			2º			3º			4º			5º			6º			TOTAL	TOTAL SUMA					
									Int	Ext	Ext		Int	Ext	Ext	Int	Ext	Ext	Int	Ext	Ext	Int	Ext	Ext	Int	Ext	Ext	Int	Ext	Ext		Int	Ext	Ext	Int	Ext	
CENTROS PÚBLICOS		22	42	64	22	43		65				108	1	113	2	134	3	355	6	112	6	117	4	112	4	120	4	111	2	128	8	700	28	1.055	34	2	3
CENTROS PRIVADOS		3	8	11	3	7		10				26		25		29		80		15		23		18		18		13	0	22		109		189			
<b>TOTAL</b>		<b>25</b>	<b>50</b>	<b>75</b>	<b>25</b>	<b>50</b>		<b>75</b>				<b>134</b>	<b>1</b>	<b>138</b>	<b>2</b>	<b>163</b>	<b>3</b>	<b>435</b>	<b>6</b>	<b>127</b>	<b>6</b>	<b>140</b>	<b>4</b>	<b>130</b>	<b>4</b>	<b>138</b>	<b>4</b>	<b>124</b>	<b>2</b>	<b>150</b>	<b>8</b>	<b>809</b>	<b>28</b>	<b>1.244</b>	<b>34</b>	<b>2</b>	<b>3</b>

# **COMARCA DE SANTO DOMINGO**

## **PUEBLOS Y CENTROS QUE LA COMPONEN**

### **CENTROS PÚBLICOS**

**EZCARAY      C.P. “San Lorenzo”**

**CASTAÑARES   C.R.A.  
Castañares  
Santurde**

**SANTO DOMINGO DE LA CALZADA  
C.P. “Beato Jerónimo Hermosilla”**

### **CENTROS CONCERTADOS**

**SANTO DOMINGO DE LA CALZADA  
Centro “Sagrados Corazones”**

**TOTAL: 1 C.R.A., 2 CENTROS PÚBLICOS Y 1 CENTRO CONCERTADO**

COMARCA DE STO DOMINGO	COMPOSICIÓN JURÍDICA				UNIDADES EN FUNCIONAMIENTO				NÚMERO DE ALUMNOS EN INFANTIL Y PRIMARIA																TOTAL SUMA	NÚMERO DE ALUMNOS EN E. SECUNDARIA								
	E.Especial	Infantil	Primaria	TOTAL	Infantil	Primaria	E.S.O.	TOTAL	Educación Especial	EDUCACIÓN INFANTIL				TOTAL	EDUCACIÓN PRIMARIA								TOTAL	1°		2°								
										O.3 años	1°	2°	3°		TOTAL	1°	2°	3°	4°	5°	6°													
											Int	Int	Int			Int	Int	Int	Int	Int	Int	Int												
CENTROS PÚBLICOS	1	11	20	32	11	21	2	34	3	59	70	73	1	202	1	76	2	69	67	3	63	3	58	4	75	2	408	15	613	18	21	26	1	
CENTROS PRIVADOS		3	6	9	3	6		9		19	22	20		61		26		22	26	20		22		26		142		203						
<b>TOTAL</b>	<b>1</b>	<b>14</b>	<b>26</b>	<b>41</b>	<b>14</b>	<b>27</b>	<b>2</b>	<b>43</b>		<b>78</b>	<b>92</b>	<b>93</b>	<b>1</b>	<b>263</b>	<b>1</b>	<b>102</b>	<b>2</b>	<b>91</b>	<b>0</b>	<b>93</b>	<b>3</b>	<b>83</b>	<b>3</b>	<b>80</b>	<b>4</b>	<b>101</b>	<b>2</b>	<b>550</b>	<b>15</b>	<b>816</b>	<b>16</b>	<b>21</b>	<b>26</b>	<b>1</b>



## **RESUMEN TOTAL**

***EDUCACIÓN INFANTIL Y PRIMARIA***

	COMPOSICIÓN JURÍDICA				UNIDADES EN FUNCIONAMIENTO				NÚMERO DE ALUMNOS EN INFANTIL Y PRIMARIA																				TOTAL SUMA	NÚMERO DE ALUMNOS EN E. S. O.								
									EDUCACIÓN INFANTIL										EDUCACIÓN PRIMARIA																			
	E. Especial	Infantil	Primaria	TOTAL	Infantil	Primaria	E.S.O.	TOTAL	Educación Especial	0-3 años	1°				2°				3°				4°				5°				6°				TOTAL			
											Int	Ext	Int	Ext	Int	Ext	Int	Ext	Int	Ext	Int	Ext	Int	Ext	Int	Ext	Int	Ext		Int	Ext	Int	Ext					
CENTROS PÚBLICOS PROVINCIA	3	176	329	508	183	342	8	533	14		1.101	8	1.064	9	1.062	18	3.227	35	1.031	25	1.115	39	1.046	33	1.060	38	982	31	971	32	6.205	198	8.446	233	78	1	90	3
CENTROS PÚBLICOS LOGROÑO	15	92	187	294	98	192		305	92		830	6	761	13	732	10	2.323	29	782	12	793	16	735	24	773	28	721	29	779	41	4.583	150	6.998	179				
TOTAL PÚBLICOS	18	268	516	802	281	534	8	838	106		1.931	14	1.825	22	1.794	28	5.550	64	1.813	37	1.908	55	1.781	57	1.833	66	1.703	60	1.750	73	10.788	348	16.444	412	78	1	90	3
CENTROS PRIVADOS PROVINCIA		38	78	116	38	74		112			318	3	289	1	271		878	4	280	5	294	3	294	4	282	12	284	4	320	11	1.754	39	2.632	43				
CENTROS PRIVADOS LOGROÑO	5	122	156	284	94	152		246	35	421	715	2	682	2	700	3	2.518	7	556	3	657	5	650	7	635	9	616	3	614	11	3.828	38	6.381	45				
TOTAL PRIVADOS	6	160	234	400	132	226		358	35	421	1.033	5	971	3	971	3	3.396	11	936	8	951	8	944	11	917	21	900	7	934	22	5.582	77	9.013	88				
SUMA TOTAL	24	428	750	1.202	413	760	8	1.196	141	421	2.964	19	2.796	25	2.765	31	8.946	75	2.749	45	2.859	63	2.725	68	2.750	87	2.603	67	2.684	95	16.370	425	25.457	500	78	1	90	3

**E  
S  
O  
  
Y  
  
B  
A  
C  
H  
I  
L  
L  
E  
R  
A  
T  
O**

**CENTROS PÚBLICOS  
E.S.O. Y BACHILLERATO**

***LOGROÑO Y PROVINCIA***

CENTROS PÚBLICOS E.S.O. Y BACHILLERATO	TRANSPORTE	Nº GRUPOS		NÚMERO DE ALUMNOS EN E.S.O Y BACHILLERATO																		TOTAL ALUMNOS			
				E.S.O.										BACHILLERATO										TOTAL	
		E.S.O.	Bachiller	TOTAL	1º		2º		3º		4º		TOTAL		1º				2º						
					Int		Int		Int		Int		Artes	C.Natur	C.Huma	Tecnol.	Artes	C.Natur	C.Huma	Tecnol.					
<b>Alfaro</b>	X	10	7	17	53	2	53	1	79	3	59	1	244	7		27	38	16		19	38	13	151	395	7
<b>Gonzalo de Berceo</b>																									
<b>Arnedo</b>	X	15	6	21	88		90	2	102	2	93	1	373	5		36	35			34	35		140	513	5
<b>Celso Diaz</b>																									
<b>Virgen de Vico</b>	X	8	2	10	47	3	42		39		39		167	3			19	6			10	10	45	212	3
<b>Autol</b>																									
<b>Sección E.S.O.</b>		4		4	49	2	42	5					91	7										91	7
<b>Baños de Río Tobía</b>																									
<b>Sección F.S.O.</b>		2		2	20		8	1					28	1										28	1
<b>Calahorra</b>																									
<b>Marco Fabio Quintiliano</b>	X	14	6	20	87	5	68	5	133	2	101	2	369	14		32	46			40	38		156	545	14
<b>Valle del Cidacos</b>	X	16	6	22	96	4	129	1	97	3	66	4	388	12	28		24	16	26		23	17	134	522	12
<b>Cervera del Río Alhama</b>																									
<b>Sección E.S.O.</b>	X	6		6	31	2	39		20		16		106	2										106	2
<b>Fuenmayor</b>																									
<b>Fco. Tomás y Valiente</b>	X	10	3	13	74	2	67		53		43		237	2		14	22			16	13		65	302	2
<b>Haro</b>																									
<b>Manuel Bartolomé Cossío</b>	X	11	2	13	80	7	67	2	68	2	60	3	275	14			15	16			15	17	63	338	14
<b>Marqués de la Ensenada</b>	X	8	4	12	61	2	49		50		38		198	2		17	19			28	20		84	282	2
<b>Lardero</b>																									
<b>La Laboral</b>	X	24	8	32	186	9	139	8	154	8	115	4	554	29		46	52			39	38		175	769	29
<b>Logroño</b>																									
<b>Batala de Clavijo</b>		9	9	18	53	4	61	4	38	2	36	2	188	12	74		22				25		236	424	12
<b>Comercio</b>		16	4	20	130	2	123	8	73	1	82	3	408	14		25	29			27	21		102	510	14
<b>Duques de Nájera</b>		12	4	16	110	2	85		78		74		347	2		31	33			35	33		132	479	2
<b>Escultor Daniel</b>	X	14	4	18	98	9	105	4	67	2	71		341	15		41	31			21	21		114	455	15
<b>Hermanos D'Elhuyar</b>		17	6	23	131	5	133	2	87		80	2	431	9		40	29			56	28		153	584	9
<b>Inventor Cosme García</b>		12	5	17	79	3	84		82	2	83		328	5			28	43			27	28	126	454	5
<b>P.M.Sagasta</b>		18	15	33	145	4	154	8	111		93		503	12		86	112			142	139		479	982	12
<b>DIURNO</b>		18	10	28	145	4	154	8	111		93		503	12		69	89			87	72		317	820	12
<b>NOCTURNO</b>			5	5												17	23			55	67		162	162	
<b>Tomás Mingot</b>		17	8	25	137	3	106	3	141	2	82	1	466	9		58	65			59	55		237	703	9
<b>Nájera</b>																									
<b>E.M.Villegas</b>	X	12	4	16	69	1	69	2	74	2	65	5	277	10		20	15			23	21		80	357	10
<b>Rey Don García</b>	X	9	3	12	52	3	65		36		47	1	200	4			24	9			19	9	61	281	4
<b>Pradejón</b>																									
<b>Sección E.S.O.</b>	X	4		4	36	2	45	1					81	3										81	3
<b>Rincón de Soto</b>																									
<b>Sección F.S.O.</b>		4		4	37	8	43	6					80	14										80	14
<b>Sto. Domingo de la Calzada</b>																									
<b>Valle del Oja</b>	X	11	4	15	72	1	67	2	61		61	1	261	4		22	19			24	22		87	348	4
<b>TOTAL</b>		283	110	393	2.021	85	1.933	65	1.643	31	1.404	30	7.001	211	102	495	678	106	141	663	641	94	2.820	9.821	211

**CENTROS PRIVADOS  
E.S.O. Y BACHILLERATO**

***LOGROÑO Y PROVINCIA***

CENTROS PRIVADOS E.S.O. Y BACHILLERATO	TRANSPORTE	N° GRUPOS		NÚMERO DE ALUMNOS E.S.O. Y BACHILLERATO																			TOTAL ALUMNOS					
		E.S.O.	Bachiller	TOTAL	E.S.O.										BACHILLERATO								TOTAL	Int				
					1°		2°		3°		4°		TOTAL		1°				2°									
					Int		Int		Int		Int		Int		Artes	C.Natur	C.Huma	Tecnol.	Artes	C.Natur	C.Huma	Tecnol.						
Alfaro		6		6	23		30		32	2	21	1	106	3													106	3
Amor Misericordioso		6		6	23		30		32	2	21	1	106	3													106	3
La Salle-El Pilar		5		5	21	1	29	2	26	2	25		101	5													101	5
Arnedo		8		8	56		42	2	42		36		178	2													178	2
Sagrado Corazón de Jesús		8		8	56		42	2	42		36		178	2													178	2
Calahorra		4	4	8	31		29		34		28		122			12	15			12	12				51		173	
San Agustín		4	4	8	31		29		34		28		122			12	15			12	12				51		173	
Santa Teresa		8	4	12	59	1	54	6	61	2	41		215	9		24	16			17	14				71		286	9
Haro		4		4	29		27	1	20		20	1	96	2													96	2
Sagrado Corazón		4		4	29		27	1	20		20	1	96	2													96	2
Logroño		4	4	8	27		27		25		22		101			6	11			2	8				27		128	
Alcaste		4	4	8	27		27		25		22		101			6	11			2	8				27		128	
Los Boscos		4		4	28		30	1	28		24		110	1													110	1
Compañía de María		12		12	79	5	75		76		67		297	5													297	5
Divino Maestro		4		4	32		29	1	18	1	20		99	2													99	2
Escuelas Pías		12		12	88	2	90		64		73		315	2													315	2
Inmaculado Corazón de María		8		8	67	2	59	1	61		52		239	3													239	3
Nuestra Sra. del Buen Consejo		12	4	16	87		87	2	86	1	67		327	3		30	23	1		10	20	17		101		428	3	
Paula Montal		4		4	34		28		25		20		107														107	
Purísima Concepción y Santa M <sup>a</sup> Micaela		4		4	30	3	28	1	28	1	28		114	5													114	5
Rey Pastor		8		8	63		55		55		58		231														231	
Sagrado Corazón		16	6	22	121	3	109	1	115	1	106		451	5		32	25	16		25	25	12		135		586	5	
San José		14		14	101	2	91		89	1	82	1	363	4													363	4
Santa María		4	12	16	31		30	1	32		27		120	1		49	84	36		60	84	57		370		490	1	
Santo Domingo Savio		4		4	18	2	25		25		25		93	2													93	2
Nájera		2		2	22	1	18						40	1													40	1
Ntra.Sra. de la Piedad		2		2	22	1	18						40	1													40	1
San Asensio	X	4		4	18		11	1	17		19		65	1													65	1
La Salle-La Estrella	X	4		4	18		11	1	17		19		65	1													65	1
Sto. Domingo de la Calzada	X	7	2	9	28	1	42	2	41		48		159	3		18	16			9	15			58		217	3	
Meresiano	X	7	2	9	28	1	42	2	41		48		159	3		18	16			9	15			58		217	3	
<b>TOTAL</b>		<b>158</b>	<b>36</b>	<b>194</b>	<b>1.095</b>	<b>23</b>	<b>1.045</b>	<b>22</b>	<b>1.000</b>	<b>11</b>	<b>909</b>	<b>3</b>	<b>4.049</b>	<b>59</b>		<b>171</b>	<b>190</b>	<b>53</b>		<b>135</b>	<b>178</b>	<b>86</b>		<b>813</b>		<b>4.862</b>	<b>59</b>	

**RESUMEN TOTAL**  
**E.S.O. Y BACHILLERATO**



**RESUMEN TOTAL  
ALUMNOS DE E.S.O. Y BACHILLERATO**

CENTROS	NÚMERO DE GRUPOS			NÚMERO DE ALUMNOS EN E.S.O. Y BACHILLER								TOTAL ALUMNOS	
	E.S.O.	Bachiller	TOTAL	E.S.O.				BACHILLERATO					
				1°	2°	3°	4°	TOTAL E.S.O.	1°	2°	TOTAL BACHILLER		
<b>PÚBLICOS</b>													
Logroño	115	55	170	883	851	677	601	3.012	747	832	1.579	<b>4.591</b>	
Provincia	176	55	231	1.216	1.172	966	803	4.157	634	607	1.241	<b>5.398</b>	
<b>TOTAL PÚBLICOS</b>	<b>291</b>	<b>110</b>	<b>401</b>	<b>2.099</b>	<b>2.023</b>	<b>1.643</b>	<b>1.404</b>	<b>7.169</b>	<b>1.381</b>	<b>1.439</b>	<b>2.820</b>	<b>9.989</b>	
<b>PRIVADOS</b>													
Logroño	110	26	136	806	763	727	671	2.967	313	320	633	<b>3.600</b>	
Provincia	48	10	58	289	282	273	238	1.082	101	79	180	<b>1.262</b>	
<b>TOTAL PRIVADOS</b>	<b>158</b>	<b>36</b>	<b>194</b>	<b>1.095</b>	<b>1.045</b>	<b>1.000</b>	<b>909</b>	<b>4.049</b>	<b>414</b>	<b>399</b>	<b>813</b>	<b>4.862</b>	
<b>SUMA TOTAL</b>	<b>449</b>	<b>146</b>	<b>595</b>	<b>3.194</b>	<b>3.068</b>	<b>2.643</b>	<b>2.313</b>	<b>11.218</b>	<b>1.795</b>	<b>1.838</b>	<b>3.633</b>	<b>14.851</b>	

**C  
I  
C  
L  
O  
S  
  
F  
O  
R  
M  
A  
T  
I  
V  
O  
S**

**CICLOS  
FORMATIVOS**





**RESUMEN**  
**CICLOS FORMATIVOS**

<b>RESUMEN CICLOS FORMATIVOS</b>						
<b>CENTROS</b>	<b>NÚMERO DE GRUPOS</b>			<b>NÚMERO DE ALUMNOS</b>		
	<b>CICLOS GRADO MEDIO</b>	<b>CICLOS GRADO SUPERIOR</b>	<b>TOTAL</b>	<b>CICLOS GRADO MEDIO</b>	<b>CICLOS GRADO SUPERIOR</b>	<b>TOTAL</b>
<b>PÚBLICOS</b>						
Logroño	25	46	71	660	1.059	<b>1.719</b>
Provincia	30	34	64	615	534	<b>1.149</b>
<b>TOTAL PÚBLICOS</b>	<b>55</b>	<b>80</b>	<b>135</b>	<b>1.275</b>	<b>1.593</b>	<b>2.868</b>
<b>PRIVADOS</b>						
Logroño	19	6	25	467	105	<b>572</b>
Provincia	4		4	109		<b>109</b>
<b>TOTAL PRIVADOS</b>	<b>23</b>	<b>6</b>	<b>29</b>	<b>576</b>	<b>105</b>	<b>681</b>
<b>SUMA TOTAL</b>	<b>78</b>	<b>86</b>	<b>164</b>	<b>1.851</b>	<b>1.698</b>	<b>3.549</b>

**G  
A  
R  
A  
N  
T  
I  
A  
  
S  
O  
C  
I  
A  
L**



**PROGRAMAS  
DE  
GARANTÍA SOCIAL**

PROGRAMAS GARANTÍA SOCIAL

CENTROS	Nº GRUPOS	NÚMERO DE ALUMNOS																TOTAL ALUMNOS	
		Operario de fontanería	Operario de fabric. e inst. mueb. modular	Operario de comerc. y márketing	Auxiliar residencia asistida y ayuda a domicilio	Operario de inst. elect. de baja tensión	Operario de construcc. metálicas en aluminio	Operario de imprenta rápida y manipulad.	Reparador de calzado y marroquinería	Operario de mantenim. básico de edificios.	Operario de viveros y jardines	Operario de restaur. básica y tala	Ayudante de restaurant-bar	Ayudante de peluquería	Auxiliar de mantenim. y mecaniz. máquinas y herramien.	Ayud. de reparación de vehic.	Servicios auxiliares de oficina		
Alfaro Gonzalo de Berceo	1										12								12
Arnedo Virgen de Vico	1								14										14
Calahorra Valle del Cidacos	2									30									30
Santa Teresa	1																15		15
La Planilla	1													15					15
Haro M.B. Cossio	1									8									8
Lardero La Laboral	1								13										13
Logroño Batalla de Clavijo	1	13																	13
Comercio	1			12															12
Duques de Najera	1								12										12
Escultor Daniel	1		15																15
Hermanos D'Elhuyar	1				9														9
Inventor C. García	3					15	14			12									41
Los Boscos	2					14									14				28
Paula Montal	1																15		15
Purísima Concepción	2													31					31
Sagrado Corazón	2															30			30
Najera Rey Don García	1											15							15
Sto. Domingo Camino de Santiago	1												14						14
<b>TOTAL</b>	<b>25</b>	<b>13</b>	<b>15</b>	<b>12</b>	<b>9</b>	<b>29</b>	<b>14</b>	<b>25</b>	<b>14</b>	<b>50</b>	<b>12</b>	<b>15</b>	<b>14</b>	<b>46</b>	<b>14</b>	<b>30</b>	<b>30</b>	<b>342</b>	

ACNEE VESPERTINO

E  
D  
U  
C  
A  
C  
I  
O  
N  
  
D  
E  
  
A  
D  
U  
L  
T  
O  
S

**EDUCACIÓN DE PERSONAS ADULTAS**  
**Y**  
**EDUCACIÓN A DISTANCIA**

**EDUCACIÓN DE ADULTOS Y A DISTANCIA**

CENTROS	PRESENCIAL								A DISTANCIA												
	AULA MENTOR	INCALES I, II	ACCESO UNIVER MAYORES 25 AÑOS	PRUEBAS LIBRES GRADUADO E.S.O.	INMIGRANTES	OTRAS OFERTAS EDUCATIVAS	ESPAD MÓDULO (I,II,III,IV)	ESPAD CICL 1º MÓDULO I, II	TOTAL ALUMNOS	PROFESORES	ESPAD MÓDULO III	ESPAD MÓDULO IV	1º BACH	2º BACH	TH EN 1º CUR.	TH EN 2º CUR.	TH EN 3º CUR.	EDUCAC INFANTIL	TOTAL ALUMNOS	PROFESORES	
Alfaro C.E.A.	38	31		21	35	61			186	3											
Arnedo C.E.A.	65	21		25	63	6			200	3											
Calahorra C.E.A.San Francisco	40	6	15		57	44	95		257	13											
E.O.Idiomas Haro M.B.Cossio															7	16	13		36	1	
Logroño C.E.A.Plus Ultra	170	60	30		91	270	378	48	1.047	24					5	4	12		21	1	
Centro Penitenciario		63			31			40	134	5											
Batalla de Clavijo																	112		112	5	
P.M.Sagasta										41	40	80	200						361	20	
E.O.Idiomas Nájera														108	135	180			423	7	
Sto. Domingo C.E.A.	65	15		17	15	12			124	3											
Sto. Domingo C.E.A.	102	14		24	60	67			267	3											
Valle del Oja														4	6	9			19	1	
<b>TOTAL</b>	<b>500</b>	<b>210</b>	<b>45</b>	<b>87</b>	<b>352</b>	<b>460</b>	<b>473</b>	<b>88</b>	<b>2.215</b>	<b>54</b>	<b>41</b>	<b>40</b>	<b>80</b>	<b>200</b>	<b>124</b>	<b>161</b>	<b>214</b>	<b>112</b>	<b>972</b>	<b>35</b>	

E  
N  
S  
E  
Ñ  
A  
N  
Z  
A  
S

A  
R  
T  
I  
S  
T  
I  
C  
A  
S

E  
I  
D  
I  
O  
M  
A  
S

**ENSEÑANZAS ARTÍSTICAS  
E IDIOMAS**

<b>ENSEÑANZAS ARTÍSTICAS E IDIOMAS</b>			
<b>CENTROS</b>	<b>GRUPOS</b>	<b>PROFESORES</b>	<b>ALUMNOS</b>
<b>CALAHORRA</b>			
Conservatorio Elemental de Música		31	262
Escuela Oficial de Idiomas	19	9	535
<b>HARO</b>			
Conservatorio Elemental de Música		13	102
<b>LOGRONO</b>			
Conservatorio Profesional de Música		53	479
Escuela de Arte y Superior de Diseño	3		82 *
Escuela Oficial de Idiomas	82	35	3.709
<b>TOTAL</b>	<b>104</b>	<b>141</b>	<b>5.169</b>

\* Alumnos matriculados en 1<sup>er</sup> curso de Estudios Superiores de Diseño

Desglose de los alumnos de la Escuela Oficial de Idiomas de Logroño	
Presenciales	2.582
Programas de colaboración	627
A distancia "That's English"	500
<b>Total</b>	<b>3.709</b>



**R  
E  
S  
U  
M  
E  
N  
  
T  
O  
T  
A  
L**

**RESUMEN**  
**TOTAL**  
**CURSO 2.006/07**

### RESUMEN TOTAL CURSO 2.006/07

CENTROS	TOTAL ALUMNOS												TOTAL PROFESORES
	E.INFANTIL	E.PRIMARIA	E.SECUNDARIA	BACHILLERATO	C.F.G.M.	C.F.G.S.	GARANTÍA SOCIAL	ADULTOS A DISTANCIA	E.ARTÍSTICA	IDIOMAS	EDUC. ESPECIAL	TOTAL	
<b>PÚBLICOS</b>													
Logroño	2.323	4.583	3.012	1.579	660	1.059	102	2.077	561	3.709	92	19.757	1.308
Provincia	3.227	6.205	4.157	1.241	615	534	106	1.110	364	535	14	18.108	1.723
<b>TOTAL PÚBLICOS</b>	<b>5.550</b>	<b>10.788</b>	<b>7.169</b>	<b>2.820</b>	<b>1.275</b>	<b>1.593</b>	<b>208</b>	<b>3.187</b>	<b>925</b>	<b>4.244</b>	<b>106</b>	<b>37.865</b>	<b>3.031</b>
<b>PRIVADOS</b>													
Logroño	2.518	3.828	2.967	633	467	105	104				35	10.657	703
Provincia	878	1.754	1.082	180	109		30					4.033	281
<b>TOTAL PRIVADOS</b>	<b>3.396</b>	<b>5.582</b>	<b>4.049</b>	<b>813</b>	<b>576</b>	<b>105</b>	<b>134</b>				<b>35</b>	<b>14.690</b>	<b>984</b>
<b>SUMA TOTAL</b>	<b>8.946</b>	<b>16.370</b>	<b>11.218</b>	<b>3.633</b>	<b>1.851</b>	<b>1.698</b>	<b>342</b>	<b>3.187</b>	<b>925</b>	<b>4.244</b>	<b>141</b>	<b>52.555</b>	<b>4.015</b>

Desglose de los alumnos de la Escuela Oficial de Idiomas de Logroño  
 Presenciales 2582  
 Programas de colaboración 627  
 A distancia "That's English" 500  
 Total 3.709

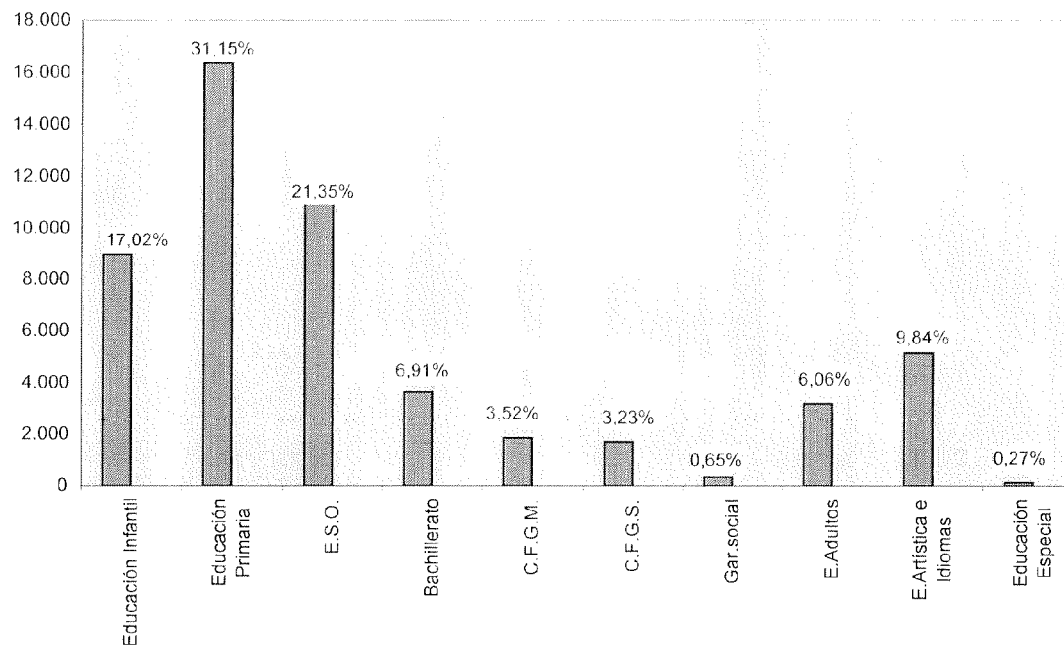
51928

**G  
R  
Á  
F  
I  
C  
O  
S**

# GRÁFICOS

NÚMERO DE ALUMNOS EN LAS DISTINTAS ETAPAS EDUCATIVAS. CURSO 2006/2007

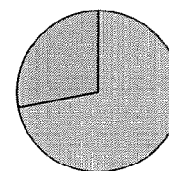
NIVEL	Nº ALUMNOS	PORCENTAJE
Educación Infantil	8.946	17,02%
Educación Primaria	16.370	31,15%
E.S.O.	11.218	21,35%
Bachillerato	3.633	6,91%
C.F.G.M.	1.851	3,52%
C.F.G.S.	1.698	3,23%
Gar.social	342	0,65%
E.Adultos	3.187	6,06%
E.Artística e Idiomas	5.169	9,84%
Educación Especial	141	0,27%
TOTAL	52.555	100,00%



DISTRIBUCIÓN DE ALUMNADO SEGÚN EL TIPO DE CENTRO. CURSO 2006/2007

TIPO CENTRO	NºALUMNOS	PORCENTAJE
PÚBLICOS	37.865	72,05%
PRIVADOS	14.690	27,95%
TOTAL	52.555	100,00%

PRIVADOS  
27,95%

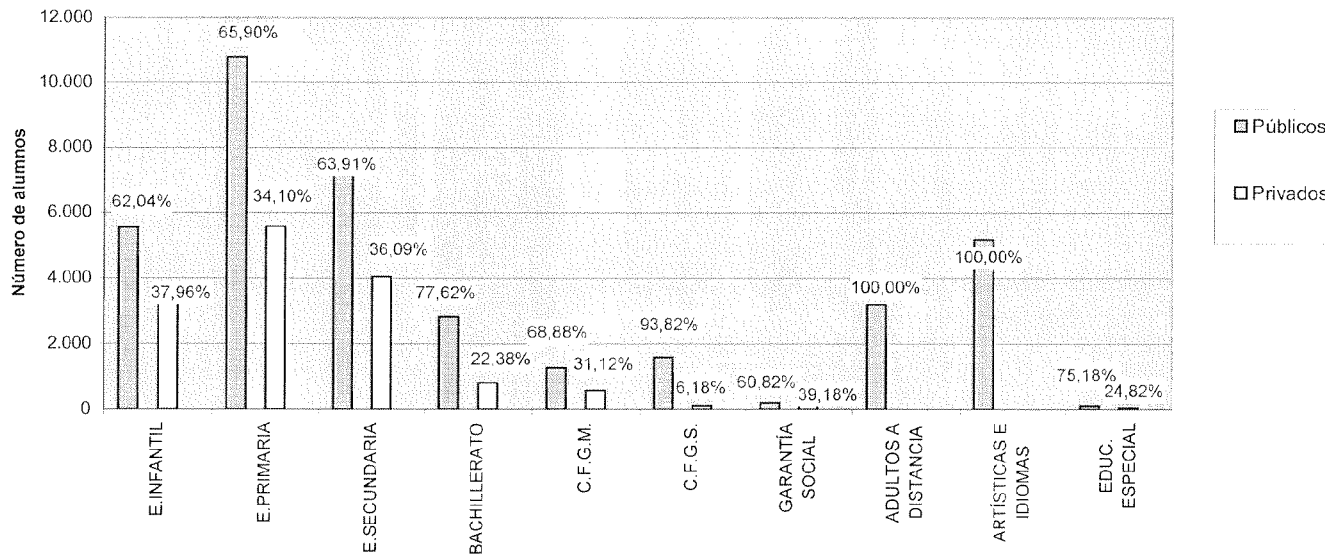


PÚBLICOS  
72,05%

### DISTRIBUCIÓN ALUMNOS POR ENSEÑANZAS Y TIPO DE CENTRO

CENTROS	ALUMNOS										
	E.INFANTIL	E.PRIMARIA	E.SECUNDARIA	BACHILLERATO	C.F.G.M.	C.F.G.S.	GARANTÍA SOCIAL	ADULTOS A DISTANCIA	ARTÍSTICAS E IDIOMAS	EDUC. ESPECIAL	TOTAL
Públicos	5.550	10.788	7.169	2.820	1.275	1.593	208	3.187	5.169	106	37.865
	62,04%	65,90%	63,91%	77,62%	68,88%	93,82%	60,82%	100,00%	100,00%	75,18%	72,05%
Privados	3.396	5.582	4.049	813	576	105	134			35	14.690
	37,96%	34,10%	36,09%	22,38%	31,12%	6,18%	39,18%			24,82%	27,95%
<b>TOTAL</b>	<b>8.946</b>	<b>16.370</b>	<b>11.218</b>	<b>3.633</b>	<b>1.851</b>	<b>1.698</b>	<b>342</b>	<b>3.187</b>	<b>5.169</b>	<b>141</b>	<b>52.555</b>

Distribución de alumnos por enseñanzas y tipo de centro



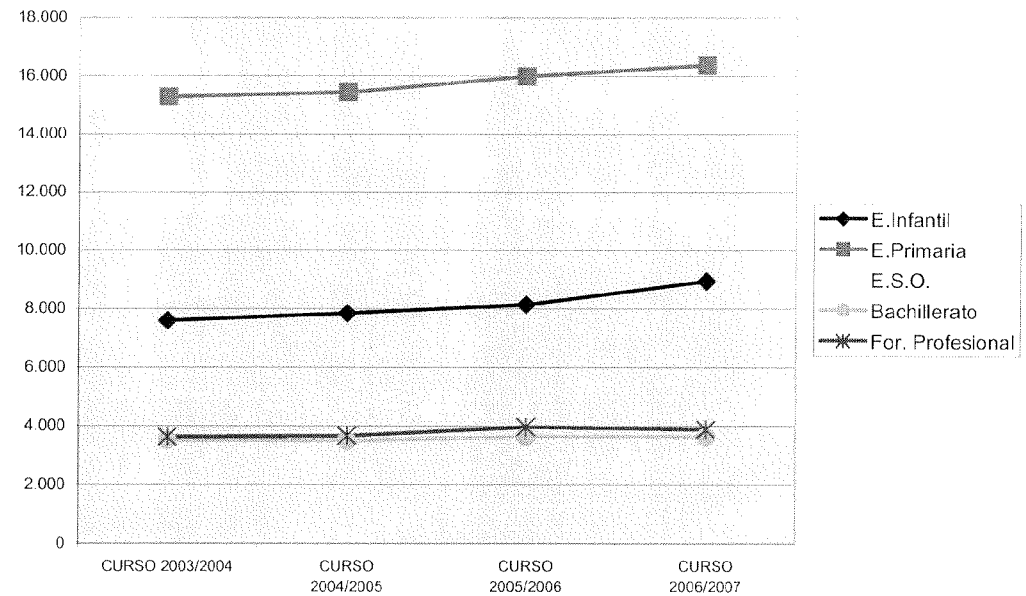
### GRÁFICO COMPARATIVO DE ALUMNADO POR ETAPA EDUCATIVA Y CURSO

NIVEL EDUCATIVO	NÚMERO DE ALUMNOS			
	CURSO 2003/2004	CURSO 2004/2005	CURSO 2005/2006	CURSO 2006/2007
E. Infantil	7.591	7.841	8.149	8.946
E. Primaria	15.285	15.444	15.990	16.370
E. S. O.	11.399	11.351	11.249	11.218
Bachillerato	3.521	3.505	3.623	3.633
For. Profesional	3.636	3.672	3.974	3.891
Adultos	3.084	3.389	3.468	3.187
E. Artística	819	851	843	925
Idiomas	3.243	3.101	3.189	4.244
Educ. Especial	121	129	123	141
<b>TOTAL</b>	<b>48.699</b>	<b>49.283</b>	<b>50.608</b>	<b>52.555</b>

Desglose de los alumnos de la Escuela Oficial de Idiomas de Logroño

Presenciales	2.582
Programas de colaboración	627
A distancia "That's English"	500
<b>Total</b>	<b>3.709</b>

Evolución alumnos por etapa educativa

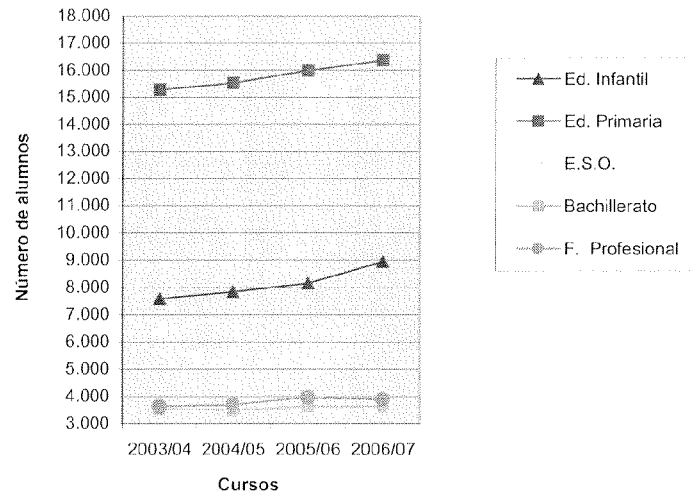




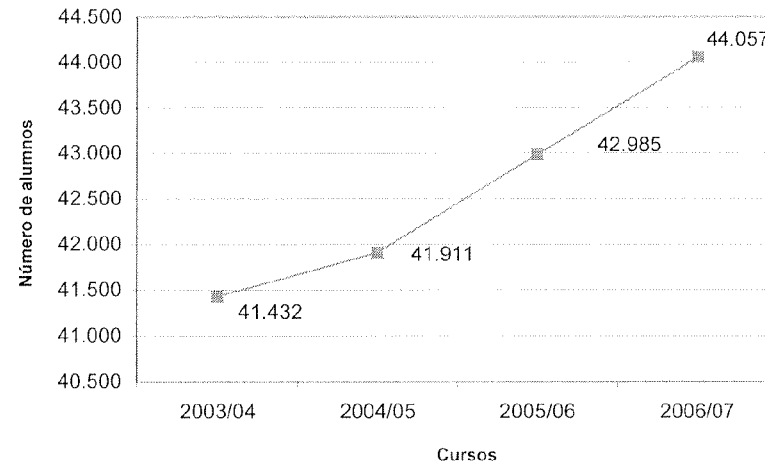
### Evolución alumnado en Enseñanzas de Régimen General 2.003-2.007

	Total centros				Centros Públicos				Centros Concertados			
	2003/04	2004/05	2005/06	2006/07	2003/04	2004/05	2005/06	2006/07	2003/04	2004/05	2005/06	2006/07
Ed. Infantil	7.591	7.841	8.149	8.946	4.959	5.127	5.287	5.550	2.632	2.714	2.862	3.396
Ed. Primaria	15.285	15.525	15.990	16.370	10.005	10.114	10.491	10.788	5.280	5.411	5.499	5.582
E.S.O.	11.399	11.351	11.249	11.218	7.160	7.171	7.118	7.169	4.239	4.180	4.131	4.049
Bachillerato	3.521	3.505	3.623	3.633	2.663	2.670	2.781	2.820	858	835	842	813
F. Profesional	3.636	3.689	3.974	3.890	2.892	2.914	3.153	3.076	744	775	821	814
<b>Total</b>	<b>41.432</b>	<b>41.911</b>	<b>42.985</b>	<b>44.057</b>	<b>27.679</b>	<b>27.996</b>	<b>28.830</b>	<b>29.403</b>	<b>13.753</b>	<b>13.915</b>	<b>14.155</b>	<b>14.654</b>

Evolución por etapas educativas



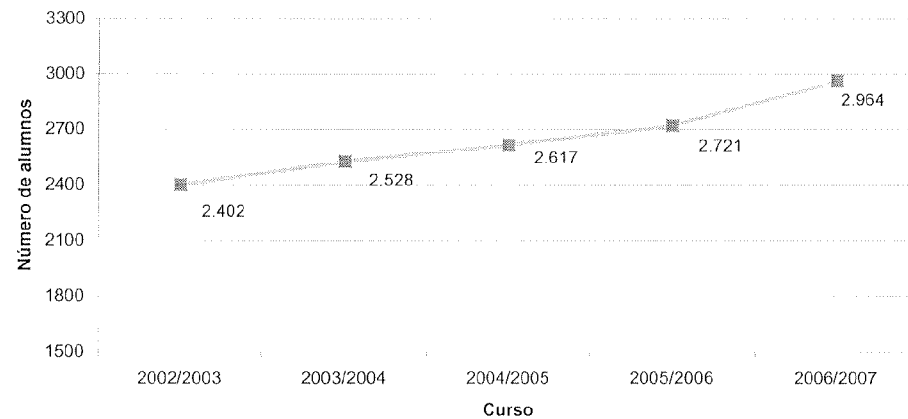
Evolución del total de alumnos



## EVOLUCIÓN ALUMNADO DE 1º DE EDUCACIÓN INFANTIL

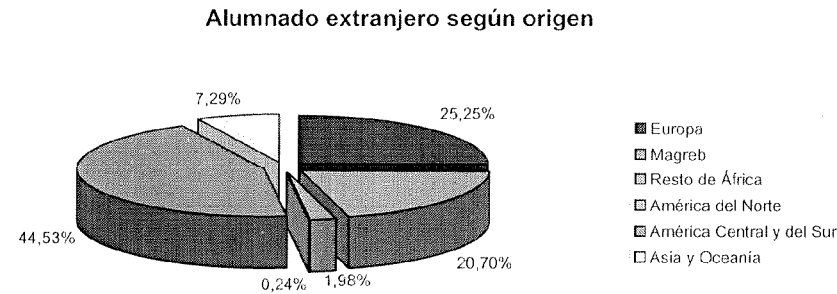
ALUMNADO DE 1º DE EDUCACIÓN INFANTIL					
	2002/2003	2003/2004	2004/2005	2005/2006	2006/2007
TOTAL	2.402	2.528	2.617	2.721	2.964
Aumento % sobre curso anterior	5,72%	5,25%	3,52%	3,97%	8,93%
Aumento % sobre curso 2.001/02	5,72%	11,27%	15,18%	19,76%	30,46%

**Evolución alumnado en 1º de Ed. Infantil**



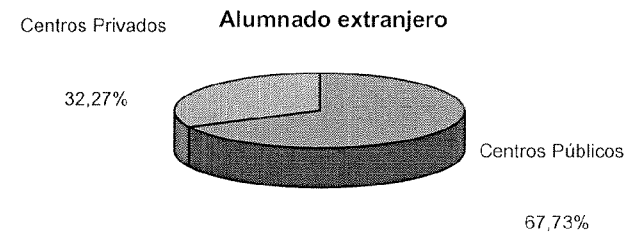
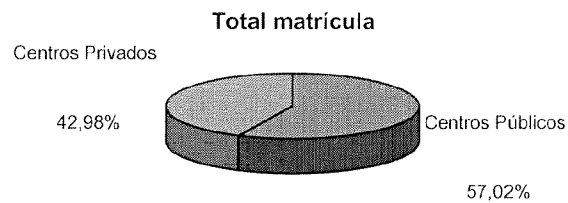
### Alumnado extranjero según origen Curso 2.006/07

Europa	1.465
Magreb	1.201
Resto de África	115
América del Norte	14
América Central y del Sur	2.583
Asia y Oceanía	423
<b>TOTAL</b>	<b>5.801</b>



### Alumnado extranjero en Ed. Infantil, Primaria y Secundaria, en poblaciones con oferta de centros públicos y privados Curso 2.006/07

	Total matrícula	Extranjeros
Centros Públicos	17.244 (57,02%)	2.745 (67,73%)
Centros Privados	12.997 (42,98%)	1.308 (32,27%)
<b>Total</b>	<b>30.241</b>	<b>4.053</b>

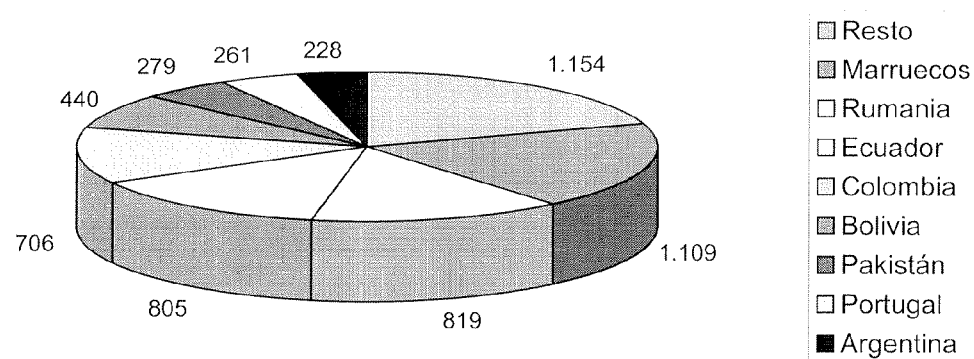


PAÍSES CON MAYOR NÚMERO DE ALUMNOS

CURSO 2.006/07

PAÍS	Nº ALUMNOS
Resto	1.154
Marruecos	1.109
Rumania	819
Ecuador	805
Colombia	706
Bolivia	440
Pakistán	279
Portugal	261
Argentina	228
Total	5.801

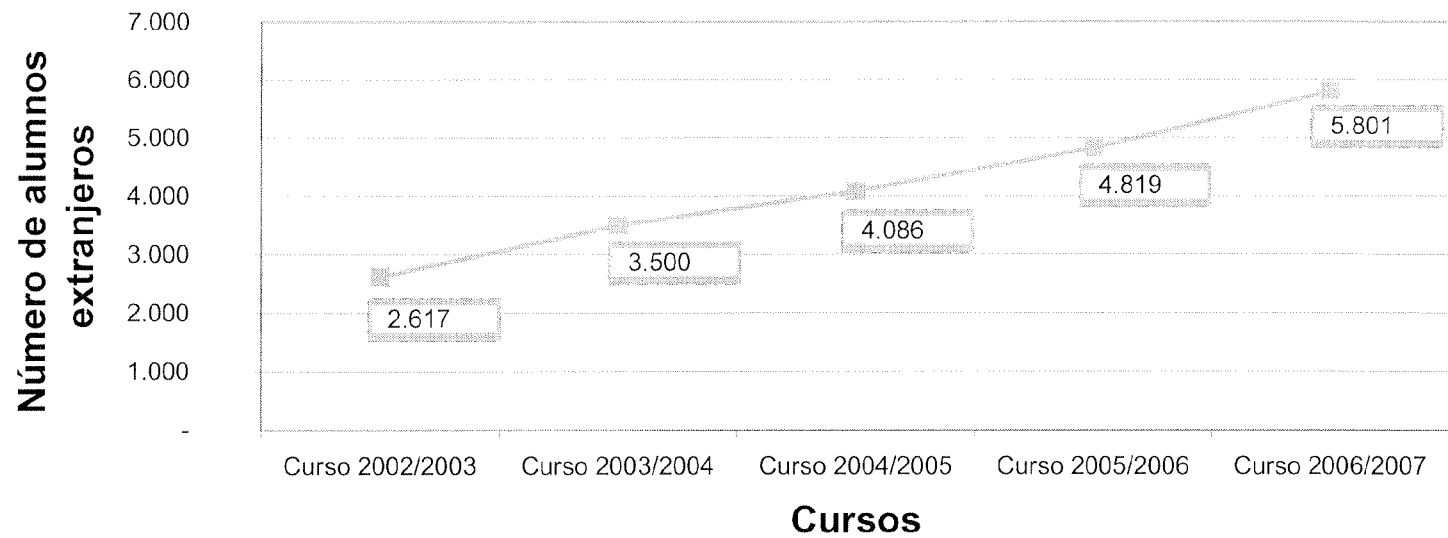
Alumnos extranjeros por país de origen



### EVOLUCIÓN DEL ALUMNADO EXTRANJERO

ALUMNADO EXTRANJERO					
	Curso 2002/2003	Curso 2003/2004	Curso 2004/2005	Curso 2005/2006	Curso 2006/2007
TOTAL	2.617	3.500	4.086	4.819	5.801

### Evolución alumnado extranjero



## UNIDADES ESCOLARES

UNIDADES EN FUNCIONAMIENTO CURSO 2006/07 POR TITULARIDAD									
	INF	PRIM	E.E.	ESO	Bach.	C.F.G.M.	C.F.G.S.	G. Soc.	TOTAL
Logroño	98	192	15	115	55	25	46	8	554
Provincia	183	342	3	168	55	30	34	8	823
<b>C. Públicos</b>	<b>281</b>	<b>534</b>	<b>18</b>	<b>283</b>	<b>110</b>	<b>55</b>	<b>80</b>	<b>16</b>	<b>1.377</b>
Logroño	94	152	6	110	26	19	6	7	420
Provincia	38	74		48	10	4		2	176
<b>C. Concertados</b>	<b>132</b>	<b>226</b>	<b>6</b>	<b>158</b>	<b>36</b>	<b>23</b>	<b>6</b>	<b>9</b>	<b>596</b>
<b>TOTAL</b>	<b>413</b>	<b>760</b>	<b>24</b>	<b>441</b>	<b>146</b>	<b>78</b>	<b>86</b>	<b>25</b>	<b>1.973</b>

UNIDADES EN FUNCIONAMIENTO CURSO 2006/07 POR LOCALIDAD									
	INF	PRIM	E.E.	ESO	Bach.	C.F.G.M.	C.F.G.S.	G. Soc.	TOTAL
Logroño	192	344	21	225	81	44	52	15	974
Provincia	221	416	3	216	65	34	34	10	999
<b>TOTAL</b>	<b>413</b>	<b>760</b>	<b>24</b>	<b>441</b>	<b>146</b>	<b>78</b>	<b>86</b>	<b>25</b>	<b>1.973</b>

EVOLUCIÓN UNIDADES ESCOLARES				
	2.003/04	2.004/05	2.005/06	2.006/07
E. Infantil	364	374	384	413
E. Primaria	714	728	736	760
E. Especial	22	24	24	24
E.S.O.	448	447	452	441
Bachillerato	149	149	154	146
C.F.G.M.	77	75	76	78
C.F.G.S.	75	79	84	86
Garantía Social	20	22	25	25
<b>TOTAL</b>	<b>1.869</b>	<b>1.898</b>	<b>1.935</b>	<b>1.973</b>

