

**ESTADÍSTICA ESCOLAR DE LA
COMUNIDAD AUTÓNOMA DE LA RIOJA**



CURSO 2013/2014

GOBIERNO DE LA RIOJA

CONSEJERÍA DE EDUCACIÓN, CULTURA Y TURISMO

Dirección General de Educación

ÍNDICE

*DATOS GENERALES -(PAG.2)

*LISTADO DE LOCALIDADES PERTENECIENTES A UN C.R.A.-(PAG.3)

*RELACIÓN DE CENTROS Y UNIDADES CONCERTADAS -(PAG.4)

*ESTADÍSTICA -(PAG.7)

*CENTROS DOCENTES

•Número de Centros Docentes -(PAG.8)

•Datos Generales de Centros -(PAG.9)

•Número de Alumnos en cada centro docente - (PAG.16)

*1^{ER} CICLO DE ED. INFANTIL: CENTROS PÚBLICOS -(PAG. 20)

*1^{ER} CICLO DE ED. INFANTIL: CENTROS PRIVADOS -(PAG.21)

*INFANTIL, PRIMARIA Y ED. ESPECIAL: COLEGIOS PÚBLICOS (LOGROÑO) -(PAG.23)

*INFANTIL, PRIMARIA Y ED. ESPECIAL: COLEGIOS PÚBLICOS (PROVINCIA) -(PAG.24)

*INFANTIL, PRIMARIA Y ED. ESPECIAL: CENTROS CONCERTADOS (LOGROÑO) -(PAG.27)

*INFANTIL, PRIMARIA Y ED. ESPECIAL: CENTROS CONCERTADOS (PROVINCIA) -(PAG.28)

*RESUMEN TOTAL: INFANTIL, PRIMARIA Y ED. ESPECIAL -(PAG.29)

*E.S.O./BACHILLERATO: I.E.S. y Secciones -(PAG.30)

*E.S.O./BACHILLERATO: CENTROS PRIVADOS-CONCERTADOS -(PAG.31)

*RESUMEN TOTAL E.S.O./BACHILLERATO -(PAG.32)

*CICLO FORMATIVO GRADO MEDIO -(PAG.33)

*CICLO FORMATIVO GRADO SUPERIOR -(PAG.34)

*RESUMEN TOTAL CICLOS FORMATIVOS -(PAG.35)

*PROGRAMAS DE CUALIFICACIÓN PROFESIONAL INICIAL -(PAG.36)

*DATOS POR LOCALIDADES - (PAG. 37)

*EDUCACIÓN PERSONAS ADULTAS Y EDUCACIÓN A DISTANCIA -(PAG.46)

*ENSEÑANZAS ARTÍSTICAS E IDIOMAS -(PAG.47)

*RESUMEN TOTAL ALUMNOS CURSO 2013/2014 -(PAG.48)

*GRÁFICOS -(PAG.49)

•Distribución Alumnado -(PAG. 50-56)

•Evolución alumnado en los últimos cursos -(PAG. 57-59)

•Alumnado extranjero -(PAG. 60-62)

•Centros Educativos -(PAG. 63-65)

•Unidades escolares -(PAG. 66)

**DATOS
GENERALES**

LOCALIDADES PERTENECIENTES A UN C.R.A. CURSO 2013/2014

Ábalos	C.R.A. Entreviñas (San Vicente) -(PAG. 26)	Herce	C.R.A. Alto Cidacos -(PAG. 24)
Agoncillo	C.R.A. Las Cuatro Villas (Agoncillo) -(PAG. 24)	Hormilla	C.R.A. Cuenca del Najerilla (Uruñuela)-(PAG. 26)
Aguiar del Río Alhama	C.R.A. Alhama (Cervera del R.A.) -(PAG. 25)	Huércanos	C.R.A. Cuenca del Najerilla (Uruñuela)-(PAG. 26)
Alcanadre	C.R.A. Ausejo -(PAG. 24)	Igea	C.R.A. Igea -(PAG. 25)
Alesanco	C.R.A. Cuenca del Najerilla (Uruñuela)-(PAG. 26)	Medrano	C.R.A. Moncalvillo (Nalda) -(PAG. 26)
Anguciana	C.R.A. Valle Oja-Tirón -(PAG. 25)	Nalda	C.R.A. Moncalvillo (Nalda) -(PAG. 26)
Anguiano	C.R.A. Entrevalles (Badarán) -(PAG. 24)	Ortigosa de Cameros	C.R.A. Cameros Nuevo (Torrecilla) -(PAG. 26)
Arenzana de Abajo	C.R.A. Cuenca del Najerilla (Uruñuela)-(PAG. 26)	Préjano	C.R.A. Alto Cidacos -(PAG. 24)
Arnedillo	C.R.A. Alto Cidacos -(PAG. 24)	Ribafrecha	C.R.A. Las Cuatro Villas (Agoncillo) -(PAG. 24)
Arrúbal	C.R.A. Las Cuatro Villas (Agoncillo) -(PAG. 24)	Rincón de Olivedo	C.R.A. Igea -(PAG. 25)
Ausejo	C.R.A. Ausejo -(PAG. 24)	San Asensio	C.R.A. Entreviñas (San Vicente) -(PAG. 26)
Badarán	C.R.A. Entrevalles (Badarán) -(PAG. 24)	San Millán de la Cogolla	C.R.A. Entrevalles (Badarán) -(PAG. 24)
Briones	C.R.A. Entreviñas (San Vicente) -(PAG. 26)	San Román de Cameros	C.R.A. Las Cuatro Villas (Agoncillo) -(PAG. 24)
Cabretón	C.R.A. Alhama (Cervera del R.A.) -(PAG. 25)	San Vicente de la Sonsierra	C.R.A. Entreviñas (San Vicente) -(PAG. 26)
Camprovín	C.R.A. Cuenca del Najerilla (Uruñuela)-(PAG. 26)	Santurde de Rioja	C.R.A. Valle Oja-Tirón -(PAG. 25)
Castañares de Rioja	C.R.A. Valle Oja-Tirón -(PAG. 25)	Sorzano	C.R.A. Moncalvillo (Nalda) -(PAG. 26)
Cervera del Río Alhama	C.R.A. Alhama (Cervera del R.A.) -(PAG. 25)	Torrecilla en Cameros	C.R.A. Cameros Nuevo (Torrecilla) -(PAG. 26)
Corera	C.R.A. Ausejo -(PAG. 24)	Tricio	C.R.A. Cuenca del Najerilla (Uruñuela)-(PAG. 26)
Cornago	C.R.A. Igea -(PAG. 25)	Tudelilla	C.R.A. Ausejo -(PAG. 24)
Cuzcurrita de Río Tirón	C.R.A. Valle Oja-Tirón -(PAG. 25)	Uruñuela	C.R.A. Cuenca del Najerilla (Uruñuela)-(PAG. 26)
El Villar de Arnedo	C.R.A. Ausejo -(PAG. 24)	Valverde	C.R.A. Alhama (Cervera del R.A.) -(PAG. 25)
Enciso	C.R.A. Alto Cidacos -(PAG. 24)	Viguera	C.R.A. Moncalvillo (Nalda) -(PAG. 26)
Entrena	C.R.A. Moncalvillo (Nalda) -(PAG. 26)	Villoslada de Cameros	C.R.A. Cameros Nuevo (Torrecilla) -(PAG. 26)
Galilea	C.R.A. Ausejo -(PAG. 24)	Viniegra de Abajo	C.R.A. Entrevalles (Badarán) -(PAG. 24)
Grávalos	C.R.A. Igea -(PAG. 25)		

**RELACIÓN DE CENTROS
Y
UNIDADES CONCERTADAS**

UNIDADES CONCERTADAS CURSO 2013/2014

CENTRO	LOCALIDAD	INF	PRI	E.S.O.				APOYOS						BACH.	UNID.	CICLOS GRADO MEDIO		CICLOS GRADO SUPERIOR		PCPI					
				1º	2º	3º	4º	ACNEE		COMPENSATORIA		INF	PRI			ESO	CICLOS	UNID.	CICLOS	UNID.	PROGRAMA	UNID.			
								3º	4º	INF	PRI												ESO		
Amor Misericordioso	Alfaro	4	7	1	1	1	2					1,44			0,6										
La Salle-El Pilar	Alfaro	4	7	1	1	1	1					2,24		0,56											
Sagrado Corazón	Arnedo	6	12	2	2	2	2					1,24		2,68											
San Andrés	Calahorra	3	6									2		2,68											
La Milagrosa	Calahorra	3	6									1		0,68											
San Agustín	Calahorra	6	10	1	1	1	1					1,32		0,8											
Santa Teresa	Calahorra	6	13	2	2	2	2					2,32		1,2									Auxiliar de Oficina	1	
La Planilla	Calahorra																								
Sagrado Corazón	Haro	5	8	2	2	1	1					1,24		0,36											
Alcaste	Logroño	6	12	2	2	2	2						0,68												
Los Boscos	Logroño	5	8	2	2	2	1					2,12		4,88											
												1 Apoyo para alumnos con Trastornos Graves de Conducta en Educación Primaria 1 Apoyo para alumnos con Trastornos Graves de Conducta en Educación Secundaria Obligatoria													
Compañía de María	Logroño	9	18	3	3	3	3					3,56		2,68											
Divino Maestro	Logroño	3	6	1	1	1	1					1		0,76											
Escuelas Pías	Logroño	6	19	3	3	3	3	1	1			1		1,52									Auxiliar de Oficina	1	
Inmaculado Corazón de María	Logroño	7	15	3	3	3	3	1	1			2,32		0,48											
Ntra. Sra. del Buen Consejo	Logroño	9	18	3	3	3	3					1,52		0,48											
La Inmaculada	Logroño	3																							
Paula Montal	Logroño	3	6	1	1	1	1					1,24		0,44											
Purísima Concepción y Sta. Mª Micaela	Logroño	6	12	2	2	1	1					2,24		1,68										Auxiliar de Peluquería	1
Rey Pastor	Logroño	6	12	2	2	2	2					1		1,84											

UNIDADES CONCERTADAS CURSO 2013/2014

CENTRO	LOCALIDAD	INF	PRI	E.S.O.						APOYOS						BACH.	UNID.	CICLOS GRADO MEDIO		CICLOS GRADO SUPERIOR		PCPI		
				1º	2º	3º	4º	Diver. Curricular 3º	Diver. Curricular 4º	ACNEE			COMPENSATORIA					CICLOS	UNID.	CICLOS	UNID.	PROGRAMA	UNID.	
										INF	PRI	ESO	INF	PRI	ESO									
Sagrado Corazón	Logroño	9	19	4	4	4	4			2,24				2,8			1º C. y T. 1º H. y CS. 2º C. y T. 2º H. y CS.	2 1 2 1	Gestión Administrativa Electromecánica de Vehículos Automóviles Instalaciones Eléctr. y Automáticas Sistemas Microinformáticos y Redes Instalac. y Mantenim. Electromecánic. de Maquinaria y Conduc. de Líneas	2 2 2 2 2	Administración y Finanzas Mantenimiento de Eq. Industrial	2 2	Operario Mantenimiento Vehículos Auxiliar Informática Operario Instalacion. Eléctricas y Comunicaciones Op. Fabric. Mecan. Manten. y Mecani. de Máquin Herramienta	2 1 1 1
Salesianos Domingo Savio	Logroño	3	5	1	1	1	1			3,24				1,88										
San José	Logroño	12	24	3	3	4	3			1,44				0,92										
Santa María	Logroño	4		3	3	2	2				1				0,56									
Ntra. Sra. de la Piedad	Nájera	3	6	1	1					1,12				2,08										
La Salle-La Estrella	San Asensio			1	1	1	1							0,6										
Menesiano	Santo Domingo			1	2	2	1							0,56				Atención socio-sanitaria	2					
Sagrados Corazones	Santo Domingo	3	6							0,84														
Los Ángeles	Logroño	EDUCACIÓN INFANTIL ESPECIAL 1 Unidad de 2º ciclo						EDUCACIÓN BÁSICA ESPECIAL 1 Unidad (Autistas o problemas graves de personalidad) 3 Unidades (Plurideficientes)						TRANSICIÓN VIDA ADULTA 3 Unidades (Plurideficientes)										

ESTADÍSTICA

CENTROS DOCENTES CURSO 2013/2014	
Centros Públicos	
Escuelas Infantiles de Primer Ciclo	29
Segundo Ciclo Educación Infantil y Educación Primaria	60
Centro de Educación Obligatoria	1
IES y Secciones	23
Centro Integrado Público de Formación Profesional	1
Centros de Educación Para Adultos	6
Enseñanzas Artísticas e Idiomas	14
Total	134
Centros privados	
Centros Docentes de Primer Ciclo de Educación Infantil	39
Concertados	29
Centro Privado de Formación Profesional	1
Escuelas de Música	2
Total	71
TOTAL CENTROS DOCENTES	205

Centros Educativos de La Rioja por localidades. Datos generales. Curso 2013/2014				
CÓDIGO	CENTROS	TELÉFONO	DIRECCIÓN	CORREO-@
AGONCILLO				
26008131	E.I.P.C. Piruleta	941-43.10.07	Tomás de la Cruz S/N	ayto@aytoagoncillo.org
26007744	C.R.A. Las Cuatro Villas	941-43.13.98	AGONCILLO C/José M ^a de la Vega, 36	cra.agoncillo@larioja.org
		941-43.14.32	ARRÚBAL	cra.agoncillo.arrubal@larioja.org
		941-43.41.59	RIBRAFECHA	ribafrec@adigital.pntic.mec.es
		941-46.41.16	SAN ROMÁN DE CAMEROS	crasanroman@correo.larioja.org
ALBELDA DE IREGUA				
26008542	E.I.P.C. Nuestra Señora del Bueyo	941-44.30.19	Plaza Mayor, 9	aytoalbelda@yahoo.es
26000063	C.E.I.P. San Prudencio	941-44.31.39	San Prudencio, 6	cp.sanprudencio@larioja.org
ALBERITE				
26008554	E.I.P.C. Mercedes Benito	941-43.62.98	Travesía del Cerrado, 4	alberite@aytoalberite.com
26000087	C.E.I.P. D ^a Avelina Cortázar	941-43.69.55	Dr. Navarro Díaz, s/n	cp.avelinacortazar@larioja.org
ALCANADRE				
26008566	E.I.P.C. Daniel Alonso	941-16.50.04	Parque Virgen de Aradón, 1	secretaria@aytoalcanadre.org
ALDEANUEVA DE EBRO				
26000105	C.E.I.P. Miguel Ángel Sáinz	941-16.30.56	Avda. Rincón de Soto, 8	ceipmiguelangelsainz@larioja.org
26007902	Escuela de Música	639 159 524	Díaz de Rada, 7	andres4737@gmail.com
ALFARO				
26008384	E.I.P.C. La Florida	941-18.27.65	La Estrella, 3	eipc.laflorida@larioja.org
26000130	C.E.I.P. Obispo Ezequiel Moreno	941-18.00.89	Paseo de la Florida, 27	cp.oezequielm@larioja.org
26000154	C.P.C. Amor Misericordioso	941-18.00.04	C/Mayor, 19	cc.amorm@larioja.org
26003040	C.P.C. La Salle-El Pilar	941-18.01.87	Plaza Bretón, 1	cc.lasalle@larioja.org
26003507	I.E.S. Gonzalo de Berceo	941-18.00.39	Paseo de la Florida, 25	ies.gberceo@larioja.org
26003571	C.E.P.A. de Alfaro	941-18.43.74	Paseo de la Florida, 25	cea.alfaro@larioja.org
26007801	Escuela de Música Marqués de Orovio	941-18.26.52	De la Sardina, S/N	
ARNEDILLO				
26007768	C.R.A. Alto Cidacos	941-39.42.53	ARNEDILLO C/Joaquín Velasco, S/N	cra.arnedillo@larioja.org
		941-39.60.78	ENCISO	cra.arnedillo.enciso@larioja.org
		941-40.71.98	HERCE	cra.arnedillo.herce@larioja.org
		941-39.91.00	PRÉJANO	cra.arnedillo.prejano@larioja.org
ARNEDO				
26008396	E.I.P.C. Nuestra Señora de Vico	941-38.05.02	Orenzana s/n	eipc.nsvico@larioja.org
26000257	C.E.I.P. Antonio Delgado Calvete	941-38.13.56	Avenida Deportiva, 21	cp.delgadocalvete@larioja.org
26002898	C.E.I.P. La Estación	941-38.50.48	Avenida Reyes Católicos, 8	cp.estacion@larioja.org
26000269	C.P.C. Sagrado Corazón de Jesús	941-38.02.26	Avda. Reyes Católicos, 47	cc.scorazon.arnedo@larioja.org
26000270	I.E.S. Celso Díaz	941-38.33.12	Avenida Numancia, 5	ies.celsodiaz@larioja.org
26000282	I.E.S. Virgen de Vico	941-38.04.36	Avenida D. Eliseo Lerena, s/n	ies.virgenvico@larioja.org
26003568	C.E.P.A. de Arnedo	941-38.23.45	Avenida Reyes Católicos, 8	cea.arnedo@larioja.org
26007793	Escuela de Música Agustín Ruíz	941-38.39.88	Carrera, 9	casaarte@aytoarnedo.org

C.R.A.: Colegio Rural Agrupado C.E.I.P.: Centro de Educación Infantil y Primaria I.E.S.: Instituto de Educación Secundaria C.E.P.A.: Centro de Educación de Personas Adultas C.P.C.: Centro Privado Concertado E.I.P.C. Escuela Infantil de Primer Ciclo C.P.C.E.I.: Centro Docente de Primer Ciclo de Educación Infantil

Centros Educativos de La Rioja por localidades. Datos generales. Curso 2013/2014

CÓDIGO	CENTROS	TELÉFONO	DIRECCIÓN	CORREO-@
AUSEJO				
26008578	E.I.P.C. Pelusín	941-43.00.29	Posadas, 4	aytoausejo@telefonica.net
26007756	C.R.A.	941-43.00.42	AUSEJO C/Camino Cementerio, 2	cra.ausejo@lar Rioja.org
		941-16.52.14	ALCANADRE C/Pfotesor Regadera, 1	cra.alcanadre@lar Rioja.org
		941-43.82.73	CORERA C/Mayor, 18	cra.ausejo.corera@lar Rioja.org
		941-48.00.01	GALILEA C/ Eduardo Fdez. Balmaseda 6	cra.ausejo.galilea@lar Rioja.org
		941-15.20.63	TUDELILLA C/ Riachuelo, 39	cra.ausejo.tudelilla@lar Rioja.org
		941-15.91.30	EL VILLAR DE ARNEDO C/Sto. Cristo s/n	cra.ausejo.villarnedo@lar Rioja.org
AUTOL				
26008581	E.I.P.C. Dino	941-39.00.05	Paseo del Cidacos s/n	aytoautol@gmail.com
26000312	C.E.O. Villa de Autol	941-39.01.18	Donantes de Sangre, 2	cp.villadeautol@lar Rioja.org
26007884	Escuela de Música Maestro Pinilla	649 235 914	Plaza del Moral, 14	
BADARÁN				
26003477	C.R.A. Entrevalles	941-36.73.23	BADARÁN C/Los Hoyos, s/n	cra.badaran@lar Rioja.org
		941-41.80.40	ANGUIANO	cra.badaran.anguiano@lar Rioja.org
		941-37.47.91	BOBADILLA	cra.badaran.bobadilla@lar Rioja.org
		941-37.32.26	SAN MILLÁN DE LA COGOLLA	cra.badaran.sanmillan@lar Rioja.org
		941-37.81.01	VINIEGRA DE ABAJO	cra.badaran.viniegra@lar Rioja.org
BAÑOS DE RÍO TOBÍA				
26008505	C.P.C.E.I. Nuestra Señora del Pilar	941-37.41.43	José Alonso Tejada, 1	banos@misionerasdelpilar.org
26000373	C.E.I.P.San Pelayo	941-37.41.78	M. Martínez Somalo, s/n	cp.sanpelayo@lar Rioja.org
26003660	S.I.E.S. del I.E.S. Rey Don García (Nájera)	941-37.48.80	M. Martínez Somalo, s/n	ses.banos@lar Rioja.org
CALAHORRA				
26008402	E.I.P.C. Nuestra Señora del Carmen	941-13.10.85	General Gallarza, 26	eipc.nselcarmen@lar Rioja.org
26008591	E.I.P.C. Santos Mártires	941-10.50.50	Plaza Maestro Arroyo, s/n	ayuntamiento@ayto-calahorra.es
26002977	C.E.I.P.Ángel Oliván	941-13.21.89	Plaza Eras, s/n	cp.aolivan@lar Rioja.org
26000464	C.E.I.P.Aurelio Prudencio	941-13.37.52	Carretera Murillo	cp.aureliop@lar Rioja.org
26002989	C.E.I.P.Quintiliano	941-13.31.11	Antonio Machado, 1	cp.quintiliano@lar Rioja.org
26000506	C.P.C. La Milagrosa	941-13.29.01	Avda. de Numancia, 35	cc.milagrosa@lar Rioja.org
26000592	C.P.C San Agustín	941-13.22.58	Avda. de la Estación, 9	cc.sagustin@lar Rioja.org
26000476	C.P.C. San Andrés	941-14.54.11	San Andrés, 55	cc.sanandres@lar Rioja.org
26000488	C.P.C. Santa Teresa	941-14.53.10	Mediavilla, 2	cc.steresa@lar Rioja.org
26000579	I.E.S. Marco Fabio Quintiliano	941-13.03.50	Basconia, s/n	ies.quintiliano@lar Rioja.org
26000543	I.E.S. Valle del Cidacos	941-13.14.87	Basconia, s/n	ies.vallecidacos@lar Rioja.org
26000555	C.P.C.F.P La Planilla	941-13.16.43	Avda. de los Angeles, s/n	efa.laplanilla@lar Rioja.org
26003301	C.E.P.A. San Francisco	941-13.27.74	Rasillo San Francisco	cea.sanfrancisco@lar Rioja.org
26007859	Escuela de Música Maestro Arroyo	941-13.05.54	Rasillo San Francisco s/n	oac@ayto-calahorra.es
26003076	Conservatorio Elemental de Música	941-13.02.36	Carretil, s/n	conservatorio.calahorra@lar Rioja.org
26003313	E.O. Idiomas	941-14.68.19	Basconia, s/n	eoi.calahorra@lar Rioja.org

C.R.A.: Colegio Rural Agrupado C.E.I.P.: Centro de Educación Infantil y Primaria C.E.O. Centro de Educación Obligatoria C.P.C.: Centro Privado Concertado I.E.S.: Instituto de Educación Secundaria C.E.P.A.: Centro de Educación de Personas Adultas S.I.E.S.: Sección de Instituto de Secundaria C.P.C.F.P.: Centro Privado Concertado de Formación Profesional E.O.: Escuela Oficial, E.I.P.C.: Escuela Infantil de Primer Ciclo C.P.C.E.I.: Centro Docente de Primer Ciclo de Educación Infantil

Centros Educativos de La Rioja por localidades. Datos generales. Curso 2013/2014				
CÓDIGO	CENTROS	TELÉFONO	DIRECCIÓN	CORREO-@
CASALARREINA				
26003489	C.E.I.P. Casalarreina	941-32.44.13	CASALARREINA C/Escuelas, s/n	cra.casalarreina@larioja.org
CASTAÑARES DE RIOJA				
26003490	C.R.A. Valle Oja-Tirón	941-30.01.76 941-30.26.97 941-30.16.32 941-42.67.38	CASTAÑARES- Miguel Villanueva, 39 ANGUCIANA CUZCURRITA SANTURDE DE RIOJA	cra.castanares@larioja.org
CENICERO				
26008141	E.I.P.C. El Trenecito	941-45.40.16	Paseo de los Labradores, 23	ayto@cenicero.org
26000661	C.E.I.P. Gregoria Artacho	941-45.42.88	Los Arrañaes, 1	cp.gartacho@larioja.org
CERVERA DEL RÍO ALHAMA				
26008694	E.I.P.C. San Miguel	941-19.80.00	San Miguel s/n	aytocervera@larioja.org
26003428	C.R.A. Alhama	941-19.81.56 941-19.71-21 941-17.71.99 941-19.89.67	CERVERA R.A. C/San Miguel, s/n AGUILAR DEL RÍO ALHAMA CABRETÓN VALVERDE	cra.alhama@larioja.org
26003635	S.I.E.S del I.E.S. Gonzalo de Berceo (Alfaro)	941-19.87.48	CERVERA R.A. C/San Miguel, s/n	ses.cervera@larioja.org
EZCARAY				
26003532	C.E.I.P. San Lorenzo	941-35.42.68	Eliseo Cadarso, 1	cp.sanlorenzo@larioja.org
FUENMAYOR				
26008141	E.I.P.C. Gloria Fuertes	941-45.00.14	Escuela s/n	ayto@fuenmayor.org
26000919	C.E.I.P. Cervantes	941-45.00.97	Donantes de Sangre, s/n	cp.cervantes@larioja.org
26003581	I.E.S. Francisco Tomás y Valiente	941-45.10.20	Avenida Príncipe de Asturias, 5	ies.ftomasv@larioja.org
GALILEA				
26008611	E.I.P.C. Coletitas y Cuquím	941-48.00.32	Eduardo Fernández Balmaseda, 5	ayto@galilea.es
HARO				
26008426	E.I.P.C. Las Luces	941-30.33.92	El Mazo, s/n	eipc.lasluces@larioja.org
26002588	C.E.I.P. Nuestra Señora de la Vega	941-31.07.64	Gonzalo de Berceo, s/n	cp.lavega@larioja.org
26000971	C.E.I.P. San Felices de Bilibio	941-31.10.89	Avenida de La Rioja, 2	cp.sanfelices@larioja.org
26000993	C.P.C. Sagrado Corazón	941-30.30.30	Bretón de los Herreros, 31	cc.scorazon.haro@larioja.org
26008475	I.E.S. Ciudad de Haro	941-31.06.94 941-31.08.14	El Mazo, 11	ies.ciudaddeharo@larioja.org
26007847	Escuela de Música Harense	941-30.35.92	Tenerías s/n	urrutiagracia@hotmail.com
26003520	Conservatorio Elemental de Música	941-30.39.76	Virgen de la Vega, 36	conservatorio.haro@larioja.org
IGEA				
26003416	C.R.A.	941-19.40.14 941-19.61.50 941-39.81.51 941-17.56.74	IGEA C/Mayor, 201 CORNAGO GRÁVALOS RINCON DE OLIVEDO	cra.igea@larioja.org cra.cornago@larioja.org cra.gravalos@larioja.org cra.rincon@larioja.org

C.R.A.: Colegio Rural Agrupado C.E.I.P.: Centro de Educación Infantil y Primaria C.P.C.: Centro Privado Concertado I.E.S.: Instituto de Educación Secundaria C.E.P.A.: Centro de Educación de Personas Adultas
S.I.E.S.: Sección de Instituto de Secundaria C.P.C.F.P.: Centro Privado Concertado de Formación Profesional E.O.: Escuela Oficial, E.I.P.C.: Escuela Infantil de Primer Ciclo C.P.C.E.I.: Centro Docente de Primer Ciclo de Educación Infantil

Centros Educativos de La Rioja por localidades. Datos generales. Curso 2013/2014

CÓDIGO	CENTROS	TELÉFONO	DIRECCIÓN	CORREO-@
LARDERO				
26008621	E.I.P.C. Los Almendros	941-44.80.03	Los Almendros, 16	alcaldia@aytolardero.org
26001122	C.E.I.P. Eduardo González Gallarza	941-44.81.66	Avenida San Marcial, 3	cp.eggallarza.lardero@lar Rioja.org
26008189	C.E.I.P. Villapatro	941-21.92.67	Río Linares, 2	ceip.villapatro@lar Rioja.org
26001134	I.E.S. La Laboral	941-44.96.52	Avenida de La Rioja, 6	ies.laboral@lar Rioja.org
LOGROÑO				
26008268	C.P.C.E.I. A Gatas	941-58.48.02	Luis Barrón, N°58	info@guarderiainfantilagatas.com
26008104	C.P.C.E.I. Arco Iris	941-58.59.68	Antonio de Nebrija, 4 bajo	g.arcoiris@hotmail.com
26002886	C.P.C.E.I. Arlequín	941-24.88.11	José Mª Lope Toledo, 5-7	info@ceiarlequin.com
26008165	C.P.C.E.I. Barrio Sésamo	941-58.41.44	Sancho el Mayor, 5	barrio.sesamo6@yahoo.es
26008347	C.P.C.E.I. Caramelo	941-28.91.15	Pérez Galdós, 69	info@sicaramelo.com
26007938	C.P.C.E.I. Chiquitines	941-50.92.62	Avda. Lope de Vega, 37 Bajo	chiquitines@hotmail.com
26008293	C.P.C.E.I. Coe-Coe	941-21.05.21	Avda. Club Deportivo, 31	guarderiacoecoe@hotmail.com
26008311	C.P.C.E.I. Cole Petete	941-25.72.46	Oviedo, 2 Bajo	colepetete@gmail.com
26008128	C.P.C.E.I. Colorín Colorado	941-58.00.80	Pintor Sorolla, 5 y Club Deportivo 60	www.ceicolorincolorado.com
26008712	C.P.C.E.I. Coquitos	941-51.98.14	Rodejón nº34 bajo	nataliacogutos@gmail.com
26008025	C.P.C.E.I. Cuenta Cuentos	615.42.61.35	Eibar, 7 Bajo	centroinfantil@ceicuentacuentos.com
26008098	C.P.C.E.I. D'Acuarela	941-25.20.31	Santos Ascarza, 28	gabimrp@hotmail.com
26007926	C.P.C.E.I. Ding Dong	941-22.02.65	Río Isla, 2	ding-dong@terra.es
26008062	C.P.C.E.I. Disneylandia	941-20.72.30	Duques de Nájera, 88	info@ceidisneylandia.es
26008451	C.P.C.E.I. Do-Re-Mi	941-23.90.43	General Primo de Rivera, 20	mb.do.re.mi@knet.es
26007872	C.P.C.E.I. El Parque	941-25.63.60	Madre de Dios, 16 bajo	ceielparque@telefonica.net
26008323	C.P.C.E.I. Entrepuentes	941-27.28.98	La Cadena, 16-18	guarderiaentrpuentes@cocina-ecónomica.com
26007823	C.P.C.E.I. Entreviñas del Plano	941-25.77.62	Ctra. De Laguardia Km1	cc.alcaste@lar Rioja.org
26008360	C.P.C.E.I. La Inmaculada	941-23.12.98	Avenida de la Paz, 100	omjesusymaria@planalfa.es
26008271	C.P.C.E.I. La Noria I	941-22.81.74	Pérez Galdós, 48 1º	info@lanoria.org
26008281	C.P.C.E.I. La Noria II	941-51.02.17	Portillejo, 31	info@lanoria.org
26007975	C.P.C.E.I. La Rana Juana	941-24.94.03	Valderuga, 14 Bajo	info@laranajuana.com
26008256	C.P.C.E.I. Los Pitufos	941-25.54.47	Avenida de La Paz, 25	lospitufos25@gmail.com
26008074	C.P.C.E.I. Luna Lunera	941-21.23.52	Industria, 4 Bajo	contacto@guarderialunalunera.com
26008359	C.P.C.E.I. Nanny's	941-21.01.26	Plaza 1º de Mayo, 17	guarderia.nanys@hotmail.com
26008301	C.P.C.E.I. Olyma Garden	941-23.05.27	Ciriaco Garrido, 2 bajo.	g.arcoiris@hotmail.com
26007811	C.P.C.E.I. Pequelandia	941-58.65.00	Oeste, 26-28 Bajo	monica@ceipequelandia.com
26008049	C.P.C.E.I. Pequelandia Baby	941-27.26.63	Parque de los Lirios, 13-14	info@ceipequelandia.com
26007941	C.P.C.E.I. Peter Pan	941-51.11.41	Medrano, 2 bis	info@guarderiapeterpan.com
26008220	C.P.C.E.I. Pin y Pon	941-10.07.48	Huesca, 1	
26008220	C.P.C.E.I. Piñata	941-25-51-50	Diego de Velázquez, 5	pedrosad@yahoo.es
26008013	C.P.C.E.I. Pompitas	941-51.21.14	San Felices, 4	ceipompitas@ceipompitas.com
26007987	C.P.C.E.I. Ricuras	639.96.75.93	Suecia, 2	ricuras@eniac.es

C.R.A.: Colegio Rural Agrupado C.E.I.P.: Centro de Educación Infantil y Primaria C.P.C.: Centro Privado Concertado I.E.S.: Instituto de Educación Secundaria C.E.P.A.: Centro de Educación de Personas Adultas
 S.I.E.S.: Sección de Instituto de Secundaria C.P.C.F.P.: Centro Privado Concertado de Formación Profesional E.O.: Escuela Oficial, E.I.P.C.: Escuela Infantil de Primer Ciclo C.P.C.E.I.: Centro Docente de Primer Ciclo de Educación Infantil

Centros Educativos de La Rioja por localidades. Datos generales. Curso 2013/2014

CÓDIGO	CENTROS	TELÉFONO	DIRECCIÓN	CORREO-@
26007963	C.P.C.E.I. Sol y Luna I	941-20.58.99	Avda. Club Deportivo, 54 bajo	raquelsolyluna@yahoo.es
26008530	C.P.C.E.I. Soletes	941-25.20.13	República Argentina, 27	
26008517	C.P.C.E.I. Trompín	941-58.23.09	Tirso de Molina, 12	eltrompin@gmail.com
26008414	E.I.P.C. Carrusel	941-25.78.32	Obispo Rubio Montiel, 4	eipc.carrusel@larioja.org
26008633	E.I.P.C. Chispita	941-27.70.00	República Argentina, 53	educacion@logro-o.org
26008244	E.I.P.C. El Arco	941-27.70.00	Joaquín Turina, 2	educacion@logro-o.org
26008232	E.I.P.C. El Cubo	941-27.70.00	Segundo Santo Tomás, 10	educacion@logro-o.org
26008050	E.I.P.C. La Casa Cuna	941-27.70.00	Plaza Alférez Provisional, 3	educacion@logro-o.org
26001213	C.E.I.P. Bretón de los Herreros	941-23.84.22	Villamediana, 30	cp.breton@larioja.org
26002795	C.E.I.P. Caballero de la Rosa	941-23.63.73	Madre de Dios, 51	cp.caballero@larioja.org
26002761	C.E.I.P. Doctor Castroviejo	941-22.33.06	Duques de Nájera, 113	cp.dcastroviejo@larioja.org
26002850	C.E.I.P. Duquesa de la Victoria	941-24.90.00	Duquesa de la Victoria, 64	cp.duquesa@larioja.org
26008177	C.E.I.P. El Arco	941-12.05.58	Manuel de Falla S/N	ceip.elarco@larioja.org
26003064	C.E.I.P. Escultor Vicente Ochoa	941-22.70.05	Poniente, 19	cp.vicenteochoa@larioja.org
26002990	C.E.I.P. General Espartero	941-23.68.07	Avda. España, s/n	cp.gespartero@larioja.org
26001237	C.E.I.P. Gonzalo de Berceo	941-50.04.23	Estambarrera, 28	cp.gberceo@larioja.org
26001262	C.E.I.P. Juan Yagüe	941-22.34.83	Alemania, 19	cp.yague@larioja.org
26008001	C.E.I.P. La Guindalera	941-49.98.15	Nestares S/N	ceip.guindalera@larioja.org
26003210	C.E.I.P. Las Gaunas	941-25.39.90	República Argentina, 62 y Chile, 42	cp.lasgaunas@larioja.org
26001626	C.E.I.P. Madre de Dios	941-24.09.72	Cantabria, s/n	cp.madredios@larioja.org
26002734	C.E.I.P. Milenario de la Lengua	941-22.36.59	Ramírez de Velasco, s/n	cp.milenario@larioja.org
26001249	C.E.I.P. Navarrete el Mudo	941-22.41.85	General Urrutia, 8	cp.navarrete@larioja.org
26002771	C.E.I.P. Obispo Blanco Nájera	941-24.05.61	Duquesa de la Victoria, s/n	cp.obispobn@larioja.org
26003052	C.E.I.P. San Francisco	941-25.06.86	Madre de Dios, 1	cp.sanfrancisco@larioja.org
26001250	C.E.I.P. San Pío X	941-23.22.09	Río Alhama, 1	cp.sanpiox@larioja.org
26007781	C.E.I.P. Siete Infantes de Lara	941-50.50.21	Sancho el Mayor, s/n	cp.sieteinfantes@larioja.org
26001717	C.E.I.P. Varía	941-23.41.55	Las Torrecillas, s/n	cp.varia@larioja.org
26003003	C.E.I.P. Vélez de Guevara	941-22.22.86	Vélez de Guevara, 33	cp.velezq@larioja.org
26001201	C.E.I.P. Vuelo Madrid Manila	941-24.06.30	Avda. República Argentina, 54	cp.vuelomm@larioja.org
26002953	C.P.C. Alcaste	941-25.77.62	Ctra. Laguardia, km. 1	cc.alcaste@larioja.org
26001444	C.P.C. Compañía de María	941-24.11.00	Capitán Gaona, 2	cc.cmaria@larioja.org
26001341	C.P.C. Divino Maestro	941-25.54.54	Avda. Club Deportivo, 25	cc.dmaestro@larioja.org
26001420	C.P.C. Escuelas Pías	941-24.41.00	Doce Ligeros, 2	cc.escolapios@larioja.org
26001456	C.P.C. Inmaculado Corazón de María	941-24.08.30	General Vara de Rey, 76	cc.escolapias@larioja.org
26001501	C.P.C. La Inmaculada	941-23.12.98	Avda. de la Paz, 100	cc.omim@larioja.org
26001328	C.P.C. Los Boscos	941-24.01.71	Música, 9	cc.losboscos@larioja.org
26001468	C.P.C. Nuestra Sra del Buen Consejo	941-23.50.22	Vara de Rey, 35	cc.agustinas@larioja.org
26001331	C.P.C. Paula Montal	941-22.17.92	Paula Montalt, 1	cc.pmontalt@larioja.org
26001471	C.P.C. P. Concepción y Sta.Mª Micaela	941-25.56.22	Juan XXIII, 10	cc.adoratrices@larioja.org
26001353	C.P.C. Rey Pastor	941-22.46.69	Vélez de Guevara, 6	cc.reypastor@larioja.org

C.R.A.: Colegio Rural Agrupado C.E.I.P.: Centro de Educación Infantil y Primaria C.P.C.: Centro Privado Concertado I.E.S.: Instituto de Educación Secundaria C.E.P.A.: Centro de Educación de Personas Adultas
 S.I.E.S.: Sección de Instituto de Secundaria C.P.C.F.P.: Centro Privado Concertado de Formación Profesional E.O.: Escuela Oficial, E.I.P.C.: Escuela Infantil de Primer Ciclo C.P.C.E.I.: Centro Docente de Primer Ciclo de Educación Infantil

Centros Educativos de La Rioja por localidades. Datos generales. Curso 2013/2014

CÓDIGO	CENTROS	TELÉFONO	DIRECCIÓN	CORREO-@
26001419	C.P.C. Sagrado Corazón	941-22.17.00	Duques de Najera, 19	cc.iesuitas@larioja.org
26001481	C.P.C. Salesianos Domingo Savio	941-22.27.00	Camino de San Adrián, 22	seminario.sdsavio@larioja.org
26001432	C.P.C. San José	941-50.10.80	Calleja Vieja, 15	cc.saniose@larioja.org
26001584	C.P.C. Santa María	941-23.28.11	Puente Madre, 2	cc.santamaria@larioja.org
26007914	Escuela Superior de Diseño	941-24.09.93	Avda. de la Paz, 9	info@easd-design.com
26008529	C.P.F.P. Ciencias Radiológicas	637-72.03.97	Capitán Gaona, 2	andresmateogr@hotmail.com
26003441	I.E.S. Batalla de Clavijo	941-20.41.69	General Urrutia, 34	ies.batalla@larioja.org
26001638	I.E.S. Comercio	941-23.39.80	Paseo del Prior, 97	ies.comercio@larioja.org
26003088	I.E.S. Duques de Nájera	941-20.97.22	Duques de Nájera, 100	ies.duques@larioja.org
26002862	I.E.S. Escultor Daniel	941-20.06.11	Gonzalo de Berceo, 49	ies.edaniel@larioja.org
26001559	I.E.S. Hermanos D'Elhuyar	941-23.11.86	Albia de Castro, s/n	ies.hdelhuyar@larioja.org
26001596	I.E.S. Inventor Cosme García	941-28.79.32	Avda. República Argentina, 68	ies.cosme@larioja.org
26001560	I.E.S. Práxedes Mateo Sagasta	941-25.65.00	Glorieta Dr. Zubia, s/n	ies.sagasta@larioja.org
26003209	I.E.S. Tomás Mingot	941-51.02.28	Siete Infantes de Lara, 3	ies.tmingot@larioja.org
26002849	C.E.E.E. Marqués de Vallejo	941-22.21.19	Ctra. de Burgos, Km 4	cee.mvallejo@larioja.org □ □ □
26001377	C.P.C.E.E. Los Ángeles	941-23.10.48	Luis de Ulloa, 24	cee.losangeles@larioja.org
26002941	C.E.P.A Plus Ultra	941-24.90.53	Avda. Lobete, 17	cea.plusultra@larioja.org
26003091	E.O.I. Fuero de Logroño	941-24.02.14	General Sanjurjo, 4	eoi.logrono@larioja.org
26002928	Conservatorio Profesional de Música	941-29.12.79	Marqués de Murrieta, 76	conservatorio.logrono@larioja.org
26007860	Escuela Municipal de Música	941-20.60.93	Once de Junio, 2	escuelamunicipaldemusica@logro-o.org
26007835	Musicalia	941-20.03.57	Lardero, 12 bajo	info@musicalia-rioja.es
26003611	Piccolo y Saxo	941-20.27.62	Barrera, 18 bajo	info@piccolovsaxo.com
26008116	Turismo Rioja	941-25.73.72	Quintiliano, 5 Bajo	info@escuela-turismo-larioja.com
MURILLO DE RÍO LEZA				
26008645	E.I.P.C. Eladio del Campo	941-43.20.10	Calle Mayor, 116	aytomurillo@hotmail.com
26001791	C.E.I.P. Don Eladio del Campo Iñiguez	941-43.21.38	Las Escuelas, 1	cp.eladiocampo@larioja.org
NÁJERA				
26008441	C.P.C.E.I. Aladín	941-36.17.08	Río Ebro, 6-8	aladin@guarderiaaladin.com
26008037	E.I.P.C. Reina Estefanía	941-36.36.16	Parcela 3b	ayto@aytonajera.es
26001811	C.E.I.P. San Fernando	941-36.03.97	Paseo San Julián, 19	cp.sanfernando@larioja.org
26002825	C.E.I.P. Sancho III El Mayor	941-36.27.12	Carretera de Huércanos, 8	cp.sancho3@larioja.org
26001821	C.P.C. Nuestra Señora de la Piedad	941-36.34.32	Ctra. Cantarranas, 9	cc.lapiedad@larioja.org
26001845	I.E.S. Esteban Manuel Villegas	941-36.32.97	Carretera de Huércanos, s/n	ies.villegas@larioja.org
26002710	I.E.S. Rey Don García	941-36.33.40	Carretera de Uruñuela, 2	ies.reydg@larioja.org
26003684	C.E.P.A. de Nájera	941-36.12.58	Paseo San Julián, 19	cea.najera@larioja.org
NALDA				
26003465	C.R.A. Moncalvillo	941-44.75.14	NALDA C/Plaza de la Tela, s/n	cra.moncalvillo@larioja.org
		941-44.63.28	ENTRENA	cra.moncalvillo.entrena@larioja.org
		941-44.48.30	MEDRANO	cra.moncalvillo.medrano@larioja.org
		941-44.75.54	SORZANO	cra.moncalvillo.sorzano@larioja.org
		941-44.21.36	VIGUERA	cra.moncalvillo.viguera@larioja.org

C.R.A.: Colegio Rural Agrupado C.E.I.P.: Centro de Educación Infantil y Primaria C.P.C.: Centro Privado Concertado C.P.C.E.E.: Centro Privado Concertado de Educación Especial I.E.S.: Instituto de Educación Secundaria C.E.P.A.: Centro de Educación de Personas Adultas S.I.E.S.: Sección de Instituto de Secundaria E.O.: Escuela Oficial, E.I.P.C.: Escuela Infantil de Primer Ciclo C.P.C.E.I.: Centro Docente de Primer Ciclo de Educación Infantil

Centros Educativos de La Rioja por localidades. Datos generales. Curso 2013/2014

CÓDIGO	CENTROS	TELÉFONO	DIRECCIÓN	CORREO-@
NAVARRETE				
26008086	C.P.C.E.I. Chupete	941-44.06.85	Las Cruces, 14	info@guarderiachupete.com
26008657	E.I.P.C. Las Santitas	941-44.00.05	Niabina, 5	ayto@ayuntamionavarrete.roj
26001894	C.E.I.P.Ntra. Sra. del Sagrario	941-44.02.73	Carretera Entrena, s/n	cp.nssagrario@larioja.org
PRADEJÓN				
26008669	E.I.P.C. La Alegría	941-15.00.01	Vadillos, 13	ofiyuntamiento@aytopradejon.org
26002023	C.E.I.P. José Ortega Valderrama	941-15.01.59	La Fuente, 23	cp.jortegav@larioja.org
26003647	S.I.E.S del I.E.S. Marco Fabio Quintiliano (Calahorra)	941-15.05.66	La Fuente, 23	ses.pradejon@larioja.org
26007896	Escuela de Música Guillermo Miranda	630 78 39 72	Plaza de la Constitución, 1	
QUEL				
26007771	C.E.I.P.Sáenz de Tejada	941-39.20.21	Avenida Ferrocarril, s/n	cp.saenztejada@larioja.org
RINCÓN DE SOTO				
26008438	E.I.P.C. Príncipe Felipe	941-16.02.20	Avenida Río Alfaro, 1	eipc.principefelipe@larioja.org
26002096	C.E.I.P.Eduardo González Gallarza	941-16.01.81	Avenida de La Rioja, 83	cp.eggallarza.rinconsoto@larioja.org
26003659	<u>S.I.E.S del I.E.S. Gonzalo de Berceo (Alfaro)</u>	941-16.01.81	Avenida de La Rioja, 83	ses.rinconsoto@larioja.org
SAN ASENSIO				
26002138	C.P.C. La Salle-La Estrella	941-45.71.69	La Estrella, 5	cc.smestrella@larioja.org
STO. DOMINGO DE LA CALZADA				
26008670	E.I.P.C. Virgen de la Plaza	941-34.00.04	Miguel de Estete, 3	info@santodomingodelacalzada.org
26002199	C.E.I.P.Beato Jerónimo Hermosilla	941-34.25.03	Carretera de Gallinero, 3	cp.bihermosilla@larioja.org
26002205	C.P.C. Sagrados Corazones	941-34.00.68	Cristo, 15	cc.scorazones@larioja.org
26002692	C.P.C. Menesiano	941-34.10.06	Ctra. de Ezcaray, s/n	cc.menesiano@larioja.org
26002837	C.I.P.F.P. Camino de Santiago	941-34.29.20	Mayor, 83	ies.csantiago@larioja.org
26002230	I.E.S. Valle del Oja	941-34.00.06	Carretera de Gallinero, s/n	ies.vallejoa@larioja.org
26003556	C.E.P.A Rioja Alta	941-34.09.76	Carretera de Gallinero, 3	cea.riojaalta@larioja.org
SAN VICENTE DE LA SONSIERRA				
26008190	E.I.P.C. San Pelayo	941-33.40.06	Donantes de Sangre, 6	ayto@sanvicentedelasonsierra.org
26003374	C.R.A.ENTREVIÑAS	941-33.41.50	SAN VICENTE S.C/Del Remedio, s/n	cra.sanvicente@larioja.org
		941-30.80.88	ÁBALOS	
		941-32.22.01	BRIONES	
		941-45.72.27	SAN ASENSIO	
TORRECILLA				
26003386	C.R.A. CAMEROS NUEVO	941-46.01.26	TORRECILLA EN C. C/Ctra. Logroño	cra.cameros@larioja.org
		941-46.21.88	ORTIGOSA DE CAMEROS	
		941-46.80.50.	VILLOSLADA DE CAMEROS	
URUÑUELA				
26003398	C.R.A. CUENCA DEL NAJERILLA	941-41.70.68	URUÑUELA C/Avda. Juan Carlos I	cra.najerilla@larioja.org
		941-41.60.43	ALESANCO	cra.alesanco@larioja.org
		941-36.11.89	ARENZANA DE ABAJO	cra.arenzana@larioja.org
		941-36.23.07	CAMPROVÍN	cra.camprovin@larioja.org
		941-41.78.58	HORMILLA	cra.hormilla@larioja.org
		941-41.71.06	HUÉRCANOS	cra.huercanos@larioja.org
		941-36.25.56	TRICIO	cra.tricio@larioja.org
VILLAMEDIANA DE IREGUA				
26008682	E.I.P.C. Gonzalo de Berceo	941-43.51.33	Portillo, 19	ayto@villamedianadeiregua.org
26002473	C.E.I.P.Gonzalo de Berceo	941-43.59.20	Albina Balda, s/n	cp.gberceo.villamediana@larioja.org

C.R.A.: Colegio Rural Agrupado C.E.I.P.: Centro de Educación Infantil y Primaria C.P.C.: Centro Privado Concertado I.E.S.: Instituto de Educación Secundaria C.E.P.A.: Centro de Educación de Personas Adultas
S.I.E.S.: Sección de Instituto de Secundaria C.I.P.F.P.: Centro Integrado Público de Formación Profesional E.O.: Escuela Oficial, E.I.P.C.: Escuela Infantil de Primer Ciclo C.P.C.E.I.: Centro Docente de Primer Ciclo de Educación Infantil

CENTROS EDUCATIVOS DE LA RIOJA POR LOCALIDADES. NÚMERO DE ALUMNOS CURSO 2013/2014

CÓDIGO	CENTROS	LOCALIDAD	Nº ALUMNOS
26008131	E.I.P.C. Piruleta	AGONCILLO	13
26007744	C.R.A. Las Cuatro Villas	AGONCILLO	195
26008542	E.I.P.C. Nuestra Señora de Bueyo	ALBELDA	39
26000063	C.E.I.P. San Prudencio	ALBELDA	312
26008554	E.I.P.C. Mercedes Benito	ALBERITE	30
26000087	C.E.I.P. Dª Avelina Cortazar	ALBERITE	265
26008566	E.I.P.C. Daniel Alonso	ALCANADRE	4
26000105	C.E.I.P. Miguel Ángel Sáinz	ALDEANUEVA DE EBRO	338
26007902	Escuela de Música	ALDEANUEVA DE EBRO	39
26008384	E.I.P.C. La Florida	ALFARO	56
26000130	C.E.I.P. Obispo Ezequiel Moreno	ALFARO	339
26000154	C.P.C. Amor Misericordioso	ALFARO	343
26003040	C.P.C. La Salle-El Pilar	ALFARO	371
26003507	I.E.S. Gonzalo de Berceo	ALFARO	686
26003571	Centro de Educación de Personas Adultas	ALFARO	244
26007801	Escuela de Música Marqués de Orovio	ALFARO	76
26007768	C.R.A. Alto Cidacos	ARNEDILLO	60
26008396	E.I.P.C. Nuestra Señora de Vico	ARNEDO	129
26000257	C.E.I.P. Antonio Delgado Calvete	ARNEDO	494
26002898	C.E.I.P. La Estación	ARNEDO	480
26000269	C.P.C. Sagrado Corazón de Jesús	ARNEDO	660
26000270	I.E.S. Celso Díaz	ARNEDO	471
26000282	I.E.S. Virgen de Vico	ARNEDO	433
26003568	Centro de Educación de Personas Adultas	ARNEDO	145
26007793	Escuela de Música Agustín Ruíz	ARNEDO	106
26008578	E.I.P.C. Pelusín	AUSEJO	6
26007756	C.R.A. de Ausejo	AUSEJO	265
26008581	E.I.P.C. Dino	AUTOL	28
26000312	C.E.O. Villa de Autol	AUTOL	555
26007884	Escuela de Música Maestro Pinilla	AUTOL	70
26003477	C.R.A. Entrevalles	BADARAN	69
26008505	C.P.C.E.I. Nuestra Señora del Pilar	BAÑOS DE RÍO TOBÍA	15
26000373	C.E.I.P. San Pelayo	BAÑOS DE RÍO TOBÍA	124
26003660	Sección del I.E.S. Rey Don García (Nájera)	BAÑOS DE RÍO TOBÍA	37
26008402	E.I.P.C. Nuestra Señora del Carmen	CALAHORRA	124
26008591	E.I.P.C. Santos Mártires	CALAHORRA	86
26002977	C.E.I.P. Ángel Oliván	CALAHORRA	224
26000464	C.E.I.P. Aurelio Prudencio	CALAHORRA	430
26002989	C.E.I.P. Quintiliano	CALAHORRA	431
26000506	C.P.C. La Milagrosa	CALAHORRA	235
26000592	C.P.C. San Agustín	CALAHORRA	581
26000476	C.P.C. San Andrés	CALAHORRA	216
26000488	C.P.C. Santa Teresa	CALAHORRA	793
26000555	C.P.F.P. La Planilla	CALAHORRA	178
26000579	I.E.S. Marco Fabio Quintiliano	CALAHORRA	517
26000543	I.E.S. Valle del Cidacos	CALAHORRA	1.141
26003076	Conservatorio Elemental de Música	CALAHORRA	342
26007859	Escuela de Música Maestro Arroyo	CALAHORRA	175
26003313	Escuela Oficial de Idiomas	CALAHORRA	1.007
26003301	C.E.P.A. San Francisco	CALAHORRA	408

CENTROS EDUCATIVOS DE LA RIOJA POR LOCALIDADES. NÚMERO DE ALUMNOS CURSO 2013/2014

CÓDIGO	CENTROS	LOCALIDAD	Nº ALUMNOS
26003489	C.E.I.P. Casalarreina	CASALAREINA	146
26003490	C.R.A. Valle Oja-Tirón	CASTAÑARES	86
26008141	E.I.P.C. El Trencito	CENICERO	25
26000661	C.E.I.P. Gregoria Artacho	CENICERO	139
26008694	E.I.P.C. San Migel	CERVERA R.A.	10
26003428	C.R.A. Alhama	CERVERA R.A.	148
26003635	Sección del I.E.S. Gonzalo de Berceo (Alfaro)	CERVERA R.A.	137
26003532	C.E.I.P. San Lorenzo	EZCARAY	206
26008141	E.I.P.C. Gloria Fuertes	FUENMAYOR	41
26000919	C.E.I.P. Cervantes	FUENMAYOR	311
26003581	I.E.S. Francisco Tomás y Valiente	FUENMAYOR	374
26008611	E.I.P.C. Coletitas y Cuquim	GALILEA	7
26008426	E.I.P.C. Las Luces	HARO	76
26002588	C.E.I.P. Nuestra Señora de la Vega	HARO	608
26000971	C.E.I.P. San Felices de Bilibio	HARO	236
26000993	C.P.C. Sagrado Corazón	HARO	443
26008475	I.E.S. Ciudad de Haro	HARO	928
26003520	Conservatorio Elemental de Música	HARO	154
26007847	Escuela de Música Harense	HARO	74
26003416	C.R.A. de Igea	IGEA	102
26008621	E.I.P.C. Los Almendros	LARDERO	131
26001122	C.E.I.P. Eduardo González Gallarza	LARDERO	711
26008189	C.E.I.P. Villapatro	LARDERO	99
26001134	I.E.S. La Laboral	LARDERO	1.532
26008268	C.P.C.E.I. A Gatas	LOGROÑO	34
26008104	C.P.C.E.I. Arco Iris	LOGROÑO	23
26002886	C.P.C.E.I. Arlequín	LOGROÑO	74
26008165	C.P.C.E.I. Barrio Sésamo	LOGROÑO	35
26008347	C.P.C.E.I. Caramelo	LOGROÑO	51
26007938	C.P.C.E.I. Chiquitines	LOGROÑO	41
26008293	C.P.C.E.I. Coe-Coe	LOGROÑO	12
26008311	C.P.C.E.I. Cole Petete	LOGROÑO	58
26008128	C.P.C.E.I. Colorín Colorado	LOGROÑO	81
26008712	C.P.C.E.I. Coquitos	LOGROÑO	2
26008025	C.P.C.E.I. Cuenta Cuentos	LOGROÑO	66
26008098	C.P.C.E.I. D'Acuarela	LOGROÑO	25
26007926	C.P.C.E.I. Ding Dong	LOGROÑO	17
26008062	C.P.C.E.I. Disneylandia	LOGROÑO	26
26008451	C.P.C.E.I. Do-Re-Mi	LOGROÑO	17
26007872	C.P.C.E.I. El Parque	LOGROÑO	36
26008323	C.P.C.E.I. Entrepuentes	LOGROÑO	40
26007823	C.P.C.E.I. Entreviñas del Plano	LOGROÑO	51
26008360	C.P.C.E.I. La Inmaculada	LOGROÑO	80
26008271	C.P.C.E.I. La Noria I	LOGROÑO	38
26008281	C.P.C.E.I. La Noria II	LOGROÑO	53
26007975	C.P.C.E.I. La Rana Juana	LOGROÑO	52
26008256	C.P.C.E.I. Los Pitufo	LOGROÑO	31
26008074	C.P.C.E.I. Luna Lunera	LOGROÑO	46
26008359	C.P.C.E.I. Nanny's	LOGROÑO	56
26008301	C.P.C.E.I. Olyma Garden	LOGROÑO	38
26007811	C.P.C.E.I. Pequelandia	LOGROÑO	42

CENTROS EDUCATIVOS DE LA RIOJA POR LOCALIDADES. NÚMERO DE ALUMNOS CURSO 2013/2014

CÓDIGO	CENTROS	LOCALIDAD	Nº ALUMNOS
26008049	C.P.C.E.I. Pequelandia Baby	LOGROÑO	51
26007941	C.P.C.E.I. Peter Pan	LOGROÑO	33
26008372	C.P.C.E.I. Pin y Pon	LOGROÑO	21
26008220	C.P.C.E.I. Piñata	LOGROÑO	49
26008013	C.P.C.E.I. Pompitas	LOGROÑO	41
26007977	C.P.C.E.I. Ricuras	LOGROÑO	26
26007963	C.P.C.E.I. Sol y Luna I	LOGROÑO	34
26008530	C.P.C.E.I. Soletes	LOGROÑO	17
26008517	C.P.C.E.I. Trompín	LOGROÑO	53
26008414	E.I.P.C. Carrusel	LOGROÑO	57
26008633	E.I.P.C. Chispita	LOGROÑO	60
26008244	E.I.P.C. El Arco	LOGROÑO	74
26008232	E.I.P.C. El Cubo	LOGROÑO	77
26008050	E.I.P.C. La Casa Cuna	LOGROÑO	77
26002849	C.E.E. Marqués de Vallejo	LOGROÑO	129
26001213	C.E.I.P. Bretón de los Herreros	LOGROÑO	472
26002795	C.E.I.P. Caballero de la Rosa	LOGROÑO	226
26002761	C.E.I.P. Doctor Castroviejo	LOGROÑO	528
26002850	C.E.I.P. Duquesa de la Victoria	LOGROÑO	675
26008177	C.E.I.P. El Arco	LOGROÑO	233
26003064	C.E.I.P. Escultor Vicente Ochoa	LOGROÑO	523
26002990	C.E.I.P. General Espartero	LOGROÑO	221
26001237	C.E.I.P. Gonzalo de Berceo	LOGROÑO	375
26001262	C.E.I.P. Juan Yagüe	LOGROÑO	489
26008001	C.E.I.P. La Guindalera	LOGROÑO	288
26003210	C.E.I.P. Las Gaunas	LOGROÑO	673
26001626	C.E.I.P. Madre de Dios	LOGROÑO	427
26002734	C.E.I.P. Milenario de la Lengua Castellana	LOGROÑO	249
26001249	C.E.I.P. Navarrete el Mudo	LOGROÑO	420
26002771	C.E.I.P. Obispo Blanco Nájera	LOGROÑO	442
26003052	C.E.I.P. San Francisco	LOGROÑO	173
26001250	C.E.I.P. San Pío X	LOGROÑO	287
26007781	C.E.I.P. Siete Infantes de Lara	LOGROÑO	480
26001717	C.E.I.P. Varia	LOGROÑO	175
26003003	C.E.I.P. Vélez de Guevara	LOGROÑO	217
26001201	C.E.I.P. Vuelo Madrid Manila	LOGROÑO	425
26002953	C.P.C. Alcaste	LOGROÑO	693
26001444	C.P.C. Compañía de María	LOGROÑO	1.010
26001341	C.P.C. Divino Maestro	LOGROÑO	334
26001420	C.P.C. Escuelas Pías	LOGROÑO	998
26001456	C.P.C. Inmaculado Corazón de María	LOGROÑO	878
26001501	C.P.C. La Inmaculada	LOGROÑO	64
26001328	C.P.C. Los Boscos	LOGROÑO	632
26001468	C.P.C. Nuestra Sra del Buen Consejo	LOGROÑO	1.122
26001331	C.P.C. Paula Montal	LOGROÑO	544
26001471	C.P.C. Purísima Concepción y Santa María Micaela	LOGROÑO	729
26001353	C.P.C. Rey Pastor	LOGROÑO	678
26001419	C.P.C. Sagrado Corazón	LOGROÑO	1.794
26001481	C.P.C. Salesianos Domingo Savio	LOGROÑO	315
26001432	C.P.C. San José	LOGROÑO	1.309
26001584	C.P.C. Santa María	LOGROÑO	716
26001377	C.P.E.E. Los Ángeles	LOGROÑO	48

CENTROS EDUCATIVOS DE LA RIOJA POR LOCALIDADES. NÚMERO DE ALUMNOS CURSO 2013/2014

CÓDIGO	CENTROS	LOCALIDAD	Nº ALUMNOS
26003441	I.E.S. Batalla de Clavijo	LOGROÑO	1.129
26001638	I.E.S. Comercio	LOGROÑO	1.265
26003088	I.E.S. Duques de Nájera	LOGROÑO	910
26002862	I.E.S. Escultor Daniel	LOGROÑO	577
26001559	I.E.S. Hermanos D'Elhuyar	LOGROÑO	595
26001596	I.E.S. Inventor Cosme García	LOGROÑO	1.397
26001560	I.E.S. Práxedes Mateo Sagasta	LOGROÑO	1.249
26003209	I.E.S. Tomás Mingot	LOGROÑO	674
26002928	Conservatorio Profesional de Música	LOGROÑO	527
26007860	Escuela Municipal de Música	LOGROÑO	812
26003091	Escuela Oficial de Idiomas "Fuero de Logroño"	LOGROÑO	4.181
26007914	Escuela Superior de Diseño	LOGROÑO	413
26008529	C.P.F.P. Ciencias Radiológicas	LOGROÑO	63
26007835	Musicalia	LOGROÑO	148
26003611	Piccolo y Saxo	LOGROÑO	489
26002941	C.E.P.A. Plus Ultra	LOGROÑO	1.650
26008645	E.I.P.C. Eladio del Campo	MURILLO DE RÍO LEZA	17
26001791	C.E.I.P. Don Eladio del Campo Iñiguez	MURILLO DE RÍO LEZA	224
26008037	E.I.P.C. Reina Estefanía	NÁJERA	38
26008441	C.P.C.E.I. Aladín	NÁJERA	22
26001811	C.E.I.P. San Fernando	NÁJERA	207
26002825	C.E.I.P. Sancho III El Mayor	NÁJERA	379
26001821	C.P.C. Nuestra Señora de la Piedad	NÁJERA	267
26001845	I.E.S. Esteban Manuel Villegas	NÁJERA	315
26002710	I.E.S. Rey Don García	NÁJERA	422
26003684	Centro de Educación de Personas Adultas	NÁJERA	331
26003465	C.R.A. Moncalvillo	NALDA	255
26008657	E.I.P.C. Las Santitas	NAVARRETE	38
26008086	C.P.C.E.I. Chupete	NAVARRETE	5
26001894	C.E.I.P. Ntra. Sra. del Sagrario	NAVARRETE	365
26008669	E.I.P.C. La Alegría	PRADEJÓN	27
26002023	C.E.I.P. José Ortega Valderrama	PRADEJÓN	364
26003647	Sección del I.E.S. Marco Fabio Quintiliano (Calahorra)	PRADEJÓN	80
26007896	Escuela de Música Guillermo Miranda	PRADEJÓN	71
26007771	C.E.I.P. Sáenz de Tejada	QUEL	149
26008438	E.I.P.C. Príncipe Felipe	RINCÓN DE SOTO	44
26002096	C.E.I.P. Eduardo González Gallarza	RINCÓN DE SOTO	382
26003659	Sección del I.E.S. Gonzalo de Berceo (Alfaro)	RINCÓN DE SOTO	87
26002138	C.P.C. La Salle-La Estrella	SAN ASENSIO	89
26008190	E.I.P.C. San Pelayo	SAN VICENTE DE LA SONSIERRA	17
26003374	C.R.A. Entreviñas	SAN VICENTE DE LA SONSIERRA	212
26008670	E.I.P.C. Virgen de la Plaza	STO. DOMINGO DE LA CALZADA	59
26002199	C.E.I.P. Beato Jerónimo Hermosilla	STO. DOMINGO DE LA CALZADA	439
26002692	C.P.C. Menesiano	STO. DOMINGO DE LA CALZADA	178
26002205	C.P.C. Sagrados Corazones	STO. DOMINGO DE LA CALZADA	199
26002837	C.P.I.F.P. Camino de Santiago	STO. DOMINGO DE LA CALZADA	298
26002230	I.E.S. Valle del Oja	STO. DOMINGO DE LA CALZADA	374
26003556	C.E.P.A. Rloja Alta	STO. DOMINGO DE LA CALZADA	252
26003386	C.R.A. Cameros Nuevo	TORRECILLA EN CAMEROS	74
26003398	C.R.A. Cuenca del Najerilla	URUÑUELA	276
26008682	E.I.P.C. Gonzalo de Berceo	VILLAMEDIANA DE IREGUA	92
26002473	C.E.I.P. Gonzalo de Berceo	VILLAMEDIANA DE IREGUA	647

NÚMERO DE ALUMNOS EN ESCUELAS INFANTILES 1^{er} CICLO DE EDUCACIÓN INFANTIL CURSO 2013/2014

LOCALIDAD	NOMBRE DEL CENTRO	UNIDADES EN FUNCIONAMIENTO	Nº de alumnos
Agoncillo	E.I.P.C. Piruleta	2	13
Albelda de Iregua	E.I.P.C. Nuestra Señora de Bueyo	5	39
Alberite	E.I.P.C. Mercedes Benito	2	30
Alcanadre	E.I.P.C. Daniel Alonso	1	4
Alfaro	E.I.P.C. La Florida	6	56
Arnedo	E.I.P.C. Nuestra Señora de Vico	10	129
Ausejo	E.I.P.C. Pelusín	1	6
Autol	E.I.P.C. Dino	2	28
Calahorra	E.I.P.C. Nuestra Señora del Carmen	10	124
Calahorra	E.I.P.C. Santos Martires	8	86
Cenicero	E.I.P.C. El Trenecito	2	25
Cervera del Río Alhama	E.I.P.C. San Miguel	1	10
Fuenmayor	E.I.P.C. Gloria Fuertes	3	41
Galilea	E.I.P.C. Coletitas y Cuquím	1	7
Haro	E.I.P.C. Las Luces	5	76
Lardero	E.I.P.C. Los Almendros	10	131
Logroño	E.I.P.C. Carrusel	6	57
Logroño	E.I.P.C. Chispita	3	60
Logroño	E.I.P.C. El Arco	6	74
Logroño	E.I.P.C. El Cubo	6	77
Logroño	E.I.P.C. Municipal La Casa Cuna	7	77
Murillo de Rio Leza	E.I.P.C. Eladio del Campo	2	17
Nájera	E.I.P.C. Reina Estefanía	4	38
Navarrete	E.I.P.C. Las Santitas	3	38
Pradejón	E.I.P.C. La Alegria	3	27
Rincón de Soto	E.I.P.C. Principe Felipe	5	44
San Vicente de la Sonsierra	E.I.P.C. San Pelayo	2	17
Santo Domingo de la Calzada	E.I.P.C. Virgen de la Plaza	5	59
Villamediana de Iregua	E.I.P.C. Gonzalo de Berceo	7	92
TOTAL		128	1.482

NÚMERO DE ALUMNOS EN CENTROS DOCENTES PRIVADOS 1^{er} CICLO DE EDUCACIÓN INFANTIL CURSO 2013/2014

LOCALIDAD	NOMBRE DEL CENTRO	UNIDADES EN FUNCIONAMIENTO	Nº de alumnos
Alfaro	C.P.C. La Salle-El Pilar	1	16
Baños de Rio Tobía	C.P.C.E.I. Nuestra Señora del Pilar	2	15
Logroño	C.P.C.E.I. A Gatas	3	34
Logroño	C.P.C.E.I. Arco Iris	2	23
Logroño	C.P.C.E.I. Arlequín	5	74
Logroño	C.P.C.E.I. Barrio Sésamo	3	35
Logroño	C.P.C.E.I. Caramelo	5	51
Logroño	C.P.C.E.I. Chiquitines	3	41
Logroño	C.P.C.E.I. Coe-Coe	1	12
Logroño	C.P.C.E.I. Cole Petete	5	58
Logroño	C.P.C.E.I. Colorín Colorado	6	81
Logroño	C.P.C.E.I. Coquitos	1	2
Logroño	C.P.C.E.I. Cuenta Cuentos	5	66
Logroño	C.P.C.E.I. D'Acuarela	3	25
Logroño	C.P.C.E.I. Ding-Dong	2	17
Logroño	C.P.C.E.I. Disneylandia	2	26
Logroño	C.P.C.E.I. Do-Re-Mi	2	17
Logroño	C.P.C.E.I. El Parque	3	36
Logroño	C.P.C.E.I. Entrepuentes	3	40
Logroño	C.P.C.E.I. Entreviñas del Plano	4	51
Logroño	C.P.C.E.I. La Inmaculada	6	80
Logroño	C.P.C.E.I. La Noria I	3	38

NÚMERO DE ALUMNOS EN CENTROS DOCENTES PRIVADOS 1^{er} CICLO DE EDUCACIÓN INFANTIL CURSO 2013/2014			
LOCALIDAD	NOMBRE DEL CENTRO	UNIDADES EN FUNCIONAMIENTO	Nº de alumnos
Logroño	C.P.C.E.I. La Noria II	4	53
Logroño	C.P.C.E.I. La Rana Juana	5	52
Logroño	C.P.C.E.I. Los Pitufos	3	31
Logroño	C.P.C.E.I. Luna Lunera	4	46
Logroño	C.P.C.E.I. Nanny's	4	56
Logroño	C.P.C.E.I. Olyma Garden	3	38
Logroño	C.P.C.E.I. Pequelandia	5	42
Logroño	C.P.C.E.I. Pequelandia Baby	4	51
Logroño	C.P.C.E.I. Peter Pan	3	33
Logroño	C.P.C.E.I. Pin y Pon	2	21
Logroño	C.P.C.E.I. Piñata	3	49
Logroño	C.P.C.E.I. Pompitas	3	41
Logroño	C.P.C.E.I. Ricuras	3	26
Logroño	C.P.C. Salesianos Domingo Savio	2	22
Logroño	C.P.C. San José	4	49
Logroño	C.P.C.E.I. Sol y Luna I	3	34
Logroño	C.P.C.E.I. Soletes	2	17
Logroño	C.P.C.E.I. Trompín	5	53
Nájera	C.P.C.E.I. Aladin	2	22
Navarrete	C.P.C.E.I. Chupete	1	5
TOTAL		135	1.579

NÚMERO DE ALUMNOS Y UNIDADES EN CENTROS PÚBLICOS DE LOGROÑO CURSO 2013/2014

CENTRO	UNIDADES EN FUNCIONAMIENTO				NÚMERO DE ALUMNOS EN 2º CICLO DE EDUCACIÓN INFANTIL, PRIMARIA Y EDUCACIÓN ESPECIAL											TOTAL SUMA	ACNEE (INCLUIDOS EN EL TOTAL)	
					Ed. Especial	2º CICLO EDUCACIÓN INFANTIL			TOTAL	EDUCACIÓN PRIMARIA								TOTAL
	Ed. Especial	2º Ciclo Infantil	Primaria	TOTAL		1º	2º	3º		4º	5º	6º						
C.E.I.P. Bretón de los Herreros		6	13	19		50	50	50	150	47	50	50	50	75	50	322	472	15
C.E.I.P. Caballero de la Rosa		3	7	10		18	25	25	68	26	22	25	37	23	25	158	226	10
C.E.I.P. Doctor Castroviejo		6	15	21		49	50	50	149	51	52	75	76	75	50	379	528	7
C.E.I.P. Duquesa de la Victoria		9	18	27		74	75	76	225	74	75	77	74	75	75	450	675	8
C.E.I.P. El Arco		6	4	10		50	51	51	152	24	23	21	13			81	233	4
C.E.I.P. Escultor Vicente Ochoa		7	14	21		50	50	74	174	52	52	73	52	47	73	349	523	15
C.E.I.P. General Espartero		3	6	9		25	23	25	73	25	24	24	25	25	25	148	221	18
C.E.I.P. Gonzalo de Berceo		6	9	15		51	49	50	150	50	48	50	25	27	25	225	375	6
C.E.I.P. Juan Yagüe		6	14	20		50	50	50	150	73	48	67	50	51	50	339	489	9
C.E.I.P. La Guindalera		6	6	12		50	49	49	148	49	45	22	23		1	140	288	10
C.E.I.P. Las Gaunas		9	18	27		74	76	74	224	73	74	75	74	76	77	449	673	14
C.E.I.P. Madre de Dios		6	12	18		45	45	50	140	43	50	49	48	49	48	287	427	24
C.E.E. Marqués de Vallejo	27			27	129												129	
C.E.I.P. Milenario de la Lengua		3	7	10		25	25	25	75	25	25	24	25	50	25	174	249	3
C.E.I.P. Navarrete el Mudo		6	12	18		50	38	49	137	46	49	41	48	50	49	283	420	23
C.E.I.P. Obispo Blanco Nájera		6	12	18		50	48	49	147	50	50	47	50	49	49	295	442	18
C.E.I.P. San Francisco *		3	6	9		11	19	18	48	20	16	18	24	24	23	125	173	15
C.E.I.P. San Pío X		4	11	15		32	23	23	78	30	35	25	43	44	32	209	287	14
C.E.I.P. Siete Infantes		6	13	19		50	50	49	149	50	51	51	78	50	51	331	480	22
C.E.I.P. Varia		3	6	9		15	16	19	50	20	21	17	25	21	21	125	175	7
C.E.I.P. Vélez de Guevara		3	6	9		24	24	25	73	24	24	22	25	24	25	144	217	8
C.E.I.P. Vuelo Madrid Manila		6	12	18		45	36	44	125	49	50	50	50	50	51	300	425	28
Total	27	113	221	361	129	888	872	925	2.685	901	884	903	915	885	825	5.313	8.127	278

* Funciona además, un aula de Inmersión Lingüística

NÚMERO DE ALUMNOS Y UNIDADES EN CENTROS PÚBLICOS DE LA PROVINCIA CURSO 2013/2014

NOMBRE DEL CENTRO	UNIDADES EN FUNCIONAMIENTO					NÚMERO DE ALUMNOS EN 2º CICLO DE EDUCACIÓN INFANTIL, PRIMARIA Y EDUCACIÓN ESPECIAL											TOTAL SUMA	ACNIEE (INCLUIDOS EN EL TOTAL)	Alumnos de Ed. Secundaria		
	E. Especial	2º Ciclo Infantil	Primaria	E.S.O.	TOTAL	Educación Especial	2º CICLO DE ED. INFANTIL			TOTAL	EDUCACIÓN PRIMARIA								TOTAL	1º	2º
							1º	2º	3º		1º	2º	3º	4º	5º	6º					
AGONCILLO C.R.A. Las Cuatro Villas		5	9		14		22	23	22	67	20	31	15	22	21	19	128	195	10		
Agoncillo		2	3		5		4	5	12	21	8	11	5	9	8	10	51	72			
Arrúbal		1	2		3		8	4	5	17	3	6	5	2	5	1	22	39			
Ribafrecha		2	3		5		9	13	5	27	8	14	4	9	6	8	49	76			
San Román			1		1		1	1		2	1		1	2	2		6	8			
ALBELDA C.E.I.P. San Prudencio		6	11		17		34	39	36	109	37	42	22	37	32	33	203	312	15		
ALBERITE C.E.I.P. Dª Avelina Cortázar		5	10		15		30	24	30	84	37	38	34	20	33	19	181	265	10		
ALDEANUEVA DE EBRO C.E.I.P. Miguel Ángel Sáinz		5	11	3	19		34	30	24	88	26	37	31	37	33	31	195	283	10	37	18
ALFARO C.E.I.P. Obispo Ezequiel Moreno		6	12		18		44	40	39	123	49	39	29	32	33	34	216	339	5		
ARNEDILLO C.R.A. Alto Cidacos		3	4		7		7	1	1	9	8	3	11	6	8	15	51	60	1		
Arnedillo		1	1		2		2		1	3	3	2		2	6	2	15	18			
Enciso			1		1		3			3			2	2		2	6	9			
Herce		1	1		2					0	1	1	4	2	1	5	14	14			
Préjano		1	1		2		2	1		3	4		5		1	6	16	19			
ARNEDO C.E.I.P. Antonio Delgado Calvete	1	8	12		21	5	66	50	77	193	47	54	48	52	47	48	296	494	13		
ARNEDO C.E.I.P. La Estación		7	13		20		45	67	51	163	48	52	63	52	49	53	317	480	7		
AUSEJO C.R.A. de Ausejo		6	13	1	20		25	27	34	86	24	30	27	24	35	25	165	251	14	10	4
Alcanadre		1	3		4		2	4	11	17	7	6	13	3	9	7	45	62			
Ausejo		1	3	1	5		8	10	5	23	6	8	3	7	9	6	39	62		10	4
Corera		1	1		2		1	2	1	4	2	2	2	1	2	3	12	16			
El Villar de Arnedo		1	3		4		10	5	8	23	6	6	4	10	4	5	35	58			
Galilea		1	2		3		2	4	4	10	1	6	3		7	4	21	31			
Tudelilla		1	1		2		2	2	5	9	2	2	2	3	4		13	22			
AUTOL C.E.O. Villa de Autol		8	12		20		64	41	59	164	48	52	40	40	39	34	253	417	8		
BADARÁN C.R.A. Entrevallas		3	5		8		7	6	6	19	9	5	8	16	3	9	50	69	2		
Anguiano		1	1		2		3	2	5	10	2	3	1	6		4	16	26			
Badarán		1	1		2		2	2	1	5	1	1	3	2	1	2	10	15			
San Millán		1	1		2		1	2		3	3	1	3	2	2	1	12	15			
Viniegra de Abajo			2		2		1			1	3		1	6		2	12	13			

NÚMERO DE ALUMNOS Y UNIDADES EN CENTROS PÚBLICOS DE LA PROVINCIA CURSO 2013/2014

NOMBRE DEL CENTRO	UNIDADES EN FUNCIONAMIENTO					NÚMERO DE ALUMNOS EN 2º CICLO DE EDUCACIÓN INFANTIL, PRIMARIA Y EDUCACIÓN ESPECIAL											TOTAL SUMA	ACNEE (INCLUIDOS EN EL TOTAL)	Alumnos de Ed. Secundaria		
	E. Especial	2º Ciclo Infantil	Primaria	E.S.O.	TOTAL	Educación Especial	2º CICLO DE ED. INFANTIL			TOTAL	EDUCACIÓN PRIMARIA								TOTAL	1º	2º
							1º	2º	3º		1º	2º	3º	4º	5º	6º					
BAÑOS DE RIO TOBIA C.E.I.P. San Pelayo		3	6		9		6	18	11	35	12	19	13	10	19	16	89	124	2		
CALAHORRA C.E.I.P. Ángel Oliván		3	6		9		26	20	27	73	27	25	26	25	23	151	224	5			
CALAHORRA C.E.I.P. Aurelio Prudencio		6	12		18		49	50	48	147	47	47	50	46	44	49	283	430	12		
CALAHORRA C.E.I.P. Quintiliano	2	6	12		20	8	35	45	48	128	50	46	51	50	50	48	295	431	31		
CASALARREINA C.E.I.P. Casalarreina		3	6		9		17	18	12	47	18	17	16	15	16	17	99	146	5		
CASTAÑARES C.R.A. Valle Oja-Tirón		4	5		9		5	9	6	20	6	10	9	17	15	9	66	86	3		
Anguciana		1	2		3		1	2	3	6	3	5	5	8	4	3	28	34			
Castañares		1	1		2		3	1	2	6	1	1	2	3	5	3	15	21			
Cuzcurrita		1	1		2		1	3	1	5	1	4	2	2	4		13	18			
Santurde		1	1		2			3		3	1			4	2	3	10	13			
CENICERO C.E.I.P. Gregoria Artacho		4	6		10		16	19	27	62	11	12	17	11	13	13	77	139	7		
CERVERA DEL Río Alhama C.R.A. Alhama	1	4	7		12	1	9	13	18	40	11	13	19	17	21	26	107	148	3		
Aguilar del R.A.		1	1		2		1	2	3	6		3	3		4	5	15	21			
Cabretón			1		1			1	1	2	1	1	1	1	2	2	8	10			
Cervera del R.A..	1	2	4		7	1	8	10	8	26	6	9	13	14	13	18	73	100			
Valverde		1	1		2			6		6	4		2	2	2	1	11	17			
EZCARAY C.E.I.P. San Lorenzo		3	6	2	11		23	20	19	62	12	20	18	21	15	16	102	164	11	21	21
FUENMAYOR C.E.I.P. Cervantes		6	11		17		29	31	32	92	40	38	37	45	34	25	219	311	9		
HARO C.E.I.P. Ntra.Sra.De La Vega		8	18		26		49	66	55	170	72	77	71	68	73	77	438	608	29		
HARO C.E.I.P. San Felices de Bilibio		3	6		9		26	25	28	79	26	27	25	27	24	28	157	236	10		
IGEA C.R.A. de Igea		3	6		9		6	10	10	26	10	14	10	10	15	17	76	102	6		
Cornago		1	1		2			2	2	4	3	2	1	1	3	2	12	16			
Grávalos			1		1		2	1	1	4	1	3	1				5	9			
Igea		1	2		3		4	3	2	9	3	4	3	3	5	5	23	32			
Rincón de Olivedo		1	2		3			4	5	9	3	5	5	6	7	10	36	45			
LARDERO C.E.I.P. Eduardo González Gallarza		9	22		31		75	75	74	224	93	90	77	95	63	69	487	711	15		
LARDERO C.E.I.P. Villa Patro		5			5		25	34	40	99							99				
MURILLO DE R. L. C.E.I.P. Don Eladio del Campo Íñiguez		3	6	2	11		17	19	23	59	20	14	23	18	17	17	109	168	8	33	23

NÚMERO DE ALUMNOS Y UNIDADES EN CENTROS PÚBLICOS DE LA PROVINCIA CURSO 2013/2014

NOMBRE DEL CENTRO	UNIDADES EN FUNCIONAMIENTO					NÚMERO DE ALUMNOS EN 2º CICLO DE EDUCACIÓN INFANTIL, PRIMARIA Y EDUCACIÓN ESPECIAL											TOTAL SUMA	ACNEE (INCLUIDOS EN EL TOTAL)	Alumnos de Ed. Secundaria			
	E. Especial	2º Ciclo Infantil	Primaria	E.S.O.	TOTAL	Educación Especial	2º CICLO DE ED. INFANTIL			TOTAL	EDUCACIÓN PRIMARIA								TOTAL	1º	2º	
							1º	2º	3º		1º	2º	3º	4º	5º	6º						
NÁJERA C.E.I.P. San Fernando		3	6		9		19	23	25	67	24	22	25	23	22	24	140	207	7			
NÁJERA C.E.I.P. Sancho III el Mayor		6	12		18		43	36	44	123	43	39	50	40	41	43	256	379	24			
NALDA C.R.A. Moncalvillo		6	13		19		37	19	38	94	22	39	30	22	26	22	161	255	8			
Entrena		3	6		9		21	12	23	56	12	19	16	12	16	10	85	141				
Medrano		1	2		3		5	4	4	13	5	4	4	2	1	2	18	31				
Nalda		2	2		4		9	3	8	20	3	8	8	3	9	7	38	58				
Sorzano			1		1				1	1		3			2		5	6				
Viguera			2		2		2		2	4	2	5	2	5	1		15	19				
NAVARRETE C.E.I.P. Nuestra Señora del Sagrario		7	12		19		32	42	56	130	45	44	38	48	32	28	235	365	8			
PRADEJÓN C.E.I.P. José Ortega Valderrama		6	12		18		46	43	48	137	34	39	43	53	26	32	227	364	9			
QUEL C.E.I.P. Sáenz de Tejada		3	6		9		14	13	19	46	17	15	14	19	22	16	103	149	6			
RINCÓN DE SOTO C.E.I.P. Eduardo González Gallarza		6	12		18		40	51	42	133	47	43	32	44	44	39	249	382	14			
SANTO DOMINGO C.E.I.P. Beato Jerónimo Hermosilla	1	7	13		21	1	45	53	64	162	37	48	40	55	45	51	276	439	17			
SAN VICENTE DE LA SONSIERRA C.R.A. Entreviñas		5	11		16		17	16	30	63	27	23	27	24	28	20	149	212	4			
Ábalos		1	1		2		4		1	5	2	4	1	2	2	1	12	17				
Briones		1	3		4		5	7	9	21	6	5	6	5	4	6	32	53				
San Asensio		2	4		6		5	9	12	26	15	9	10	9	8	9	60	86				
San Vicente		1	3		4		3		8	11	4	5	10	8	14	4	45	56				
TORRECILLA EN CAMEROS C.R.A. Cameros Nuevo		3	3	1	7		7	6	5	18	6	6	8	8	7	5	40	58	2	9	7	
Ortigosa		1	1	1	3		2	2	2	6	3	2	2	2	2	2	13	19		9	7	
Torrecilla		1	1		2		4	2	2	8	1	1	3	3	3		11	19				
Villoslada		1	1		2		1	2	1	4	2	3	3	3	2	3	16	20				
URUÑUELA C.R.A. Cuenca del Najerilla		8	14		22		20	30	28	78	32	43	33	29	33	28	198	276	13			
Alesanco		1	3		4		2	5	1	8	7	9	8	7	4	5	40	48				
Arenzana de Abajo		1	1		2		1	3		4	2	3	2	2	4	1	14	18				
Camprovín			1		1			1	1	2	1		2	1			4	6				
Hormilla		1	2		3		4	4	6	14	2	3	3	3	4	9	24	38				
Huércanos		2	2		4		5	9	8	22	4	9	5	5	9	4	36	58				
Tricio		1	1		2		2	1	2	5	4	4	3	1	2	2	16	21				
Uruñuela		2	4		6		6	7	10	23	12	15	10	10	10	7	64	87				
VILLAMEDIANA C.E.I.P. Gonzalo de Berceo		10	18		28		72	75	92	239	87	66	72	59	74	50	408	647	11			
TOTAL		5	205	379	9	598	15	1.183	1.227	1.348	3.758	1.229	1.279	1.202	1.237	1.177	1.128	7.252	11.025	374	110	73

NÚMERO DE ALUMNOS Y UNIDADES EN CENTROS CONCERTADOS DE LOGROÑO CURSO 2013/2014

NOMBRE DEL CENTRO	UNIDADES EN FUNCIONAMIENTO				NÚMERO DE ALUMNOS EN 2º CICLO DE EDUCACIÓN INFANTIL, PRIMARIA y EDUCACIÓN ESPECIAL												TOTAL SUMA	ACNEE (INCLUIDOS EN EL TOTAL)
	Ed. Especial	2º Ciclo Infantil	Primaria	TOTAL	Educación Especial	2º CICLO ED. INFANTIL			TOTAL	EDUCACIÓN PRIMARIA						TOTAL		
						1º	2º	3º		1º	2º	3º	4º	5º	6º			
C.P.C. Alcaste		6	12	18		57	49	54	160	51	56	47	57	48	54	313	473	2
C.P.C. Compañía de María		9	18	27		79	77	72	228	83	77	80	81	81	75	477	705	13
C.P.C. Divino Maestro		3	6	9		28	25	24	77	27	29	23	28	27	25	159	236	11
C.P.C. Escuelas Pías *		6	19	25		51	52	55	158	75	77	74	75	91	85	477	635	6
C.P.C. Inmaculado Corazón de María		7	15	22		52	52	71	175	54	54	82	56	61	85	392	567	16
C.P.C. La Inmaculada		3		3		22	19	23	64								64	
C.P.C.E.E. Los Ángeles	8			8	48												48	
C.P.C. Los Boscos		5	8	13		42	24	42	108	48	25	25	52	27	35	212	320	11
C.P.C. Nuestra Sra. del Buen Consejo		9	18	27		76	77	81	234	80	78	82	78	80	79	477	711	7
C.P.C. Paula Montal		3	6	9		26	26	25	77	28	26	23	25	26	26	154	231	4
C.P.C. Purísima Concepción y Sta. M ^a Micaela		6	12	18		35	46	53	134	47	49	48	49	48	55	296	430	12
C.P.C. Rey Pastor		6	12	18		50	50	49	149	49	52	48	50	50	56	305	454	3
C.P.C. Sagrado Corazón		9	19	28		77	75	74	226	79	75	76	78	82	109	499	725	10
C.P.C. Salesianos Domingo Savio		3	5	8		27	26	25	78	27	23	25	26	22		123	201	10
C.P.C. San José		12	24	36		98	97	107	302	102	103	97	111	122	84	619	921	8
C.P.C. Santa María		4		4		50	51		101								101	
TOTAL	8	91	174	273	48	770	746	755	2.271	750	724	730	766	765	768	4.503	6.822	113

* Funciona además, un aula de Inmersión Lingüística

NÚMERO DE ALUMNOS Y UNIDADES EN CENTROS CONCERTADOS DE LA PROVINCIA CURSO 2013/2014

NOMBRE DEL CENTRO	UNIDADES EN FUNCIONAMIENTO				NÚMERO DE ALUMNOS EN 2º CICLO DE EDUCACIÓN INFANTIL, PRIMARIA Y EDUCACIÓN ESPECIAL												TOTAL SUMA	ACNEE (INCLUIDOS EN EL TOTAL)
	Ed. Especial	2º Ciclo Infantil	Primaria	TOTAL	Ed. Especial	2º CICLO ED. INFANTIL			TOTAL	EDUCACIÓN PRIMARIA						TOTAL		
						1º	2º	3º		1º	2º	3º	4º	5º	6º			
Alfaro C.P.C. Amor Misericordioso		4	7	11		34	25	23	82	22	27	26	25	35	24	159	241	9
Alfaro C.P.C. La Salle-El Pilar		4	7	11		28	26	34	88	24	25	26	43	25	23	166	254	7
Arnedo C.P.C. Sagrado Corazón de Jesús		6	12	18		49	51	50	150	53	54	44	54	38	51	294	444	3
Calahorra C.P.C. La Milagrosa		3	6	9		25	27	26	78	26	28	26	27	23	27	157	235	7
Calahorra C.P.C. San Agustín	1	6	10	17	4	41	50	53	144	48	51	53	51	26	26	255	403	6
Calahorra C.P.C. San Andrés		3	6	9		24	21	27	72	26	25	23	27	20	23	144	216	17
Calahorra C.P.C. Santa Teresa		6	13	19		54	53	49	156	55	41	52	51	66	48	313	469	11
Haro C.P.C. Sagrado Corazón		5	8	13		52	44	26	122	34	51	27	25	28	23	188	310	6
Nájera C.P.C. Ntra. Sra. de la Piedad		3	6	9		18	23	26	67	27	20	22	23	26	27	145	212	7
Sto. Domingo C.P.C. Sagrados Corazones		3	6	9		20	21	22	63	21	26	21	26	19	23	136	199	
TOTAL	1	43	81	125	4	345	341	336	1.022	336	348	320	352	306	295	1.957	2.983	73

**RESUMEN DEL NÚMERO DE ALUMNOS Y UNIDADES EN 2º CICLO DE ED. INFANTIL, ED. PRIMARIA Y ED. ESPECIAL
CURSO 2013/2014**

	UNIDADES EN FUNCIONAMIENTO				NÚMERO DE ALUMNOS EN 2º CICLO DE EDUCACIÓN INFANTIL, PRIMARIA Y EDUCACIÓN ESPECIAL												TOTAL SUMA	ACNEE (INCLUIDOS EN EL TOTAL)	UNIDADES EN FUNCIONAMIENTO		ALUMNOS DE EDUCACIÓN SECUNDARIA EN C.PÚBLICOS	
					Educación Especial	2º CICLO ED. INFANTIL			TOTAL	EDUCACIÓN PRIMARIA						TOTAL			E.S.O.	1º	2º	
	2º Ciclo Infantil	Primaria	TOTAL	1º		2º	3º	4º		5º	6º											
COLEGIOS PÚBLICOS PROVINCIA	5	205	379	589	15	1.183	1.227	1.348	3.758	1.229	1.279	1.202	1.237	1.177	1.128	7.252	11.025	374	9	110	73	
COLEGIOS PÚBLICOS LOGROÑO	27	113	221	361	129	888	872	925	2.685	901	884	903	915	885	825	5.313	8.127	278				
TOTAL PÚBLICOS	32	318	600	950	144	2.071	2.099	2.273	6.443	2.130	2.163	2.105	2.152	2.062	1.953	12.565	19.152	652	9	110	73	
CENTROS PRIVADOS PROVINCIA	1	43	81	125	4	345	341	336	1.022	336	348	320	352	306	295	1.957	2.983	73				
CENTROS PRIVADOS LOGROÑO	8	91	174	273	48	770	746	755	2.271	750	724	730	766	765	768	4.503	6.822	113				
TOTAL PRIVADOS	9	134	255	398	52	1.115	1.087	1.091	3.293	1.086	1.072	1.050	1.118	1.071	1.063	6.460	9.805	186				
SUMA TOTAL	41	452	855	1.348	196	3.186	3.186	3.364	9.736	3.216	3.235	3.155	3.270	3.133	3.016	19.025	28.957	838	9	110	73	

NÚMERO DE ALUMNOS Y UNIDADES EN I.E.S. CURSO 2013/2014

E.S.O. Y BACHILLERATO I.E.S., SECCIONES Y C.E.O.		Nº GRUPOS				NÚMERO DE ALUMNOS EN E.S.O Y BACHILLERATO												
		E.S.O.		Bachillerato	TOTAL	E.S.O.							BACHILLERATO					TOTAL
		Total	A. Curricular, Diversificación y Refuerzo *			1º	2º	3º	4º	TOTAL	ACNEE (INCLUIDOS EN EL TOTAL)	Artes	1º	2º	3º	4º	TOTAL	
				Cien. Y Tecn.	C.Huma	Artes	Cien. Y Tecn.	C.Huma										
Alfaro	I.E.S. Gonzalo de Berceo	12	3	6	18	36	45	78	67	226	6		38	34		40	43	155
Arnedo	I.E.S. Celso Díaz	13	2	5	18	73	73	67	73	286	3		35	61		26	37	159
	I.E.S. Virgen de Vico	10	2	3	13	59	51	70	50	230	4		11	12		21	28	72
Autol	C.E.O. Villa de Autol	7	1		7	45	37	36	20	138	3							
Baños de Río Tobía	Sección del I.E.S. Rey Don García (Nájera)	2			2	21	16			37	3							
Calahorra	I.E.S. Marco Fabio Quintiliano	15	2	4	19	74	45	129	90	338	9		42	31		26	38	137
	I.E.S. Valle del Cidacos	19	4	6	25	98	123	83	78	382	15	29	24	30	29	26	34	172
Cervera del Río Alhama	Sección del I.E.S. Gonzalo de Berceo (Alfaro)	6			6	31	31	33	28	123	4							
Fuenmayor	I.E.S. Fco. Tomás y Valiente	13	3	3	16	96	73	61	74	304	8		10	27		14	9	60
Haro	I.E.S. Ciudad de Haro	22	5	8	30	127	136	122	116	501	12	19	26	62	34	48	34	223
Lardero	I.E.S. La Laboral	26	3	7	33	178	154	168	131	631	15		42	74		34	55	205
Logroño	I.E.S. Batalla de Clavijo	11	3	13	24	59	58	51	55	223	12	162		25	196		33	416
	I.E.S. Comercio	18	4	4	22	150	133	86	62	431	25		32	29		26	30	117
	I.E.S. Duques de Nájera	13	2	5	18	88	84	85	73	330	9		42	34		34	36	146
	I.E.S. Escultor Daniel	14	3	4	18	149	110	101	79	439	16		32	37		25	30	124
	I.E.S. Hermanos D'Elhuyar	18	2	4	22	135	120	119	103	477	9		27	26		30	21	104
	I.E.S. Inventor Cosme García	14	2	7	21	88	90	102	90	370	10		72	61		71	35	239
	I.E.S. Práxedes Mateo Sagasta	22	5	14	36	139	134	110	108	491	18		83	118		108	175	484
		Diurno	22	5	9	31	139	134	110	108	491	18	63	69		76	81	289
	Nocturno			5	5							20	49		32	94	195	
	I.E.S. Tomás Mingot	17	2	7	24	119	110	117	84	430	15		61	83		56	44	244
Nájera	I.E.S. Esteban Manuel Villegas	12	2	2	14	70	68	67	68	273	7		28			14		42
	I.E.S. Rey Don García	10	2	3	13	75	48	50	36	209	6			35		15	22	72
Pradejón	Sección del I.E.S. Marco Fabio Quintiliano (Calahorra)	4			4	42	38			80	1							
Rincón de Soto	Sección del I.E.S. Gonzalo de Berceo (Alfaro)	4			4	42	45			87	4							
Sto. Domingo de la Calzada	I.E.S. Valle del Oja	14	3	3	17	86	64	74	63	287	3		20	23		18	13	74
TOTAL		316	55	108	424	2.080	1.886	1.809	1.548	7.323	217	210	625	802	259	632	717	3.245

* Grupos incluidos en el total de E.S.O.

NÚMERO DE ALUMNOS Y UNIDADES EN CENTROS PRIVADOS-CONCERTADOS DE E.S.O. Y BACHILLERATO CURSO 2013/2014

E.S.O. Y BACHILLERATO CENTROS PRIVADOS		Nº GRUPOS			NÚMERO DE ALUMNOS E.S.O. Y BACHILLERATO													
		E.S.O.		Bachillerato	TOTAL	E.S.O.						BACHILLERATO						
		Total	A. Curricular y Diversific.			1º	2º	3º	4º	TOTAL	ACNEE (INCLUIDOS EN EL TOTAL)	1º			2º			TOTAL
				Artes	Cienc. Y Tecn.							C.Huma	Artes	Cienc. Y Tecn.	C.Huma			
Alfaro	C.P.C. Amor Misericordioso	5			5	24	18	23	37	102	4							
	C.P.C. La Salle-El Pilar	4			4	27	28	26	20	101	9							
Arnedo	C.P.C. Sagrado Corazón de Jesús	8			8	53	59	58	46	216	6							
Calahorra	C.P.C. San Agustín	4		4	8	32	30	40	26	128	4		16	10		12	12	50
	C.P.C. Santa Teresa	8		4	12	53	61	59	62	235	7		21	11		17	26	75
Haro	C.P.C. Sagrado Corazón	6			6	45	36	23	29	133	4							
Logroño	C.P.C. Alcaste	8		4	12	51	48	41	31	171	2		18	7		9	15	49
	C.P.C. Compañía de María	12			12	84	87	70	64	305	10							
	C.P.C. Divino Maestro	4			4	30	25	19	24	98	1							
	C.P.C. Escuelas Pías	14	2		14	76	97	86	90	349	2							
	C.P.C. Inmaculado Corazón de María	14	2		14	79	71	86	75	311	7							
	C.P.C. Los Boscos	7			7	56	60	39	24	179	12							
	C.P.C. Nuestra Sra. del Buen Consejo	12		4	16	85	84	85	74	328	5		24	16		26	17	83
	C.P.C. Paula Montal	4			4	32	26	20	21	99	2							
	C.P.C. Purísima Concepción y Santa M ^ª Micaela	6			6	53	46	29	25	153	9							
	C.P.C. Rey Pastor	8			8	60	60	51	53	224	4							
	C.P.C. Sagrado Corazón	16		6	22	120	101	118	110	449	10		53	35		69	28	185
	C.P.C. Salesianos Domingo Savio	4			4	17	26	26	23	92	16							
	C.P.C. San José	13			13	92	87	82	78	339	5							
C.P.C. Santa María	10		12	22	91	85	62	56	294	5		80	79		77	85	321	
Nájera	C.P.C. Ntra.Sra. de la Piedad	2			2	36	19			55	1							
San Asensio	C.P.C. La Salle-La Estrella	4			4	20	25	23	21	89	3							
Sto. Domingo de la Calzada	C.P.C. Menesiano	6		2	8	23	34	35	20	112	2					10	14	24
TOTAL		179	4	36	215	1.239	1.213	1.101	1.009	4.562	130		212	158		220	197	787

**RESUMEN TOTAL DEL NÚMERO DE ALUMNOS Y UNIDADES DE E.S.O. Y BACHILLERATO
CURSO 2013/2014**

CENTROS	NÚMERO DE GRUPOS				NÚMERO DE ALUMNOS EN E.S.O. Y BACHILLER								
	E.S.O.		Bachiller	TOTAL	E.S.O.				TOTAL E.S.O.	ACNEE (INCLUIDOS EN EL TOTAL)	BACHILLERATO		TOTAL BACHILLER
	Total	A. Curricular, Diversificación y Refuerzo *			1º	2º	3º	4º			1º	2º	
PÚBLICOS													
Logroño	127	23	58	185	927	839	771	654	3.191	114	924	950	1.874
Provincia	198	32	50	248	1.263	1.120	1.038	894	4.315	103	713	658	1.371
TOTAL PÚBLICOS	325	55	108	433	2.190	1.959	1.809	1.548	7.506	217	1.637	1.608	3.245
PRIVADOS													
Logroño	132	4	26	158	926	903	814	748	3.391	90	312	326	638
Provincia	47		10	57	313	310	287	261	1.171	40	58	91	149
TOTAL PRIVADOS	179	4	36	215	1.239	1.213	1.101	1.009	4.562	130	370	417	787
SUMA TOTAL	504	59	144	648	3.429	3.172	2.910	2.557	12.068	347	2.007	2.025	4.032

* Grupos incluidos en el total de E.S.O.

RESUMEN CICLOS FORMATIVOS CURSO 2013/2014

CENTROS	NÚMERO DE GRUPOS			NÚMERO DE ALUMNOS		
	CICLOS GRADO MEDIO	CICLOS GRADO SUPERIOR	TOTAL	CICLOS GRADO MEDIO	CICLOS GRADO SUPERIOR	TOTAL
PÚBLICOS						
Logroño	31	44	75	796	1.107	1.903
Provincia	45	46	91	1.060	1.029	2.089
TOTAL PÚBLICOS	76	90	166	1.856	2.136	3.992
PRIVADOS						
Logroño	24	8	32	647	189	836
Provincia	6	2	8	150	55	205
TOTAL PRIVADOS	30	10	40	797	244	1.041
SUMA TOTAL	106	100	206	2.653	2.380	5.033

PROGRAMAS DE CUALIFICACIÓN PROFESIONAL INICIAL CURSO 2013/2014

CENTROS	Nº GRUPOS	NÚMERO DE ALUMNOS																		TOTAL ALUMNOS	
		NIVEL I																			NIVEL II
		Auxiliar de comercio y almacén	Operario de carpintería	Auxiliar de ayuda a domicilio y residencias asistidas	Operario de Instalac. Eléctricas y Comunicaciones	Operario de fabric. Mecánica y Construcc. Metálicas y de Aluminio	Operario de Fontanería y Calefacción Climatizac.	Operario de mantenim. Electrom.	Operario de viveros, jardines y parques	Auxiliar servicios en restauración	Auxiliar de peluquería	Auxiliar de Técnicas Estéticas	Operario reparación de calzado y marroquinería	Auxiliar de informática	Operario de fabricación mecánica, mantenimiento y mecanizado de máquinas y herramientas	Operario Fabricación Mecánica y Soldadura	Operario de Mantenim. Vehículos	Auxiliar de Agricultura	Auxiliar de oficina		
Alfaro I.E.S. Gonzalo de Berceo	3							12										15	28	55	
Arnedo I.E.S. Celso Díaz	2																	13	13	26	
I.E.S. Virgen de Vico	1											14								14	
Calahorra I.E.S. Valle del Cidacos (T. Partido)	2							28												28	
C.P.C. Santa Teresa	1																	14		14	
I.E.S. M.F. Quintiliano	2	13																	29	42	
C.P.C.F.P. La Planilla	1										15									15	
Cervera del R. Alhama Secc. E.S.O.	1				14															14	
Fuenmayor I.E.S. Fco. Tomás y Valiente	1							10												10	
Haro I.E.S. Ciudad de Haro	3														14			15	21	50	
Lardero I.E.S. La Laboral	4																13	13	17	60	90
	Diurno 3																		17	30	60
	Vespertino 1																		30	30	30
Logroño I.E.S. Batalla de Clavijo	1						13														13
I.E.S. Comercio	5	15																	15	56	99
	Diurno 2	15																	25	40	40
	Vespertino 3											13						15	31	59	59
I.E.S. Duques de Nájera	4										15	18							21	21	54
	Diurno 2										15	18							21	21	21
	Vespertino 2										15	18								33	33
I.E.S. Escultor Daniel	1		14																		14
I.E.S. Hermanos D'Elhuyar	1			14																	14
I.E.S. Inventor C. García	7				20	15											14			88	137
	Diurno 4				12	15													60	87	87
	Vespertino 3				8											14			28	50	50
I.E.S. Práxedes Mateo Sagasta	2																		16	23	39
	Diurno 1																		16	16	16
	Vespertino 1																		23	23	23
C.P.C. Escuelas Pías	1																	14			14
C.P.C. Los Boscos	3				15								13		13						41
C.P.C. Paula Montal	2																		30		30
C.P.C. Purísima Concepción	1										15										15
C.P.C. Sagrado Corazón	5				15								14	15		25					69
Nájera I.E.S. Rey Don García	2		8		15																23
Sto. Domingo C.I.P.F.P. Camino de	1									13											13
I.E.S. Valle del Oja	1																		13		13
TOTAL	58	28	22	14	79	15	13	28	22	13	45	18	14	40	28	14	39	13	183	318	946

* Iniciación Profesional Especial

DATOS POR LOCALIDADES

ALFARO

CURSO 2013/2014

TIPO DE CENTRO	Nº DE CENTROS			Nº DE UNIDADES
	Rég. General	Rég. Especial	Total centros	Régimen General
PÚBLICO	3	2	5	57
PRIVADO	2		2	32
TOTAL	5	2	7	89

NÚMERO DE ALUMNOS CURSO 2013/2014														
TIPO DE CENTRO	1 ^{er} Ciclo Ed. Infantil	2 ^o Ciclo Ed. Infantil	Ed. Primaria	E.S.O.	Bachillerato	C.F.G.M.	C.F.G.S.	P.C.P.I.	Ed. Especial	Total alumnos Régimen General	Adultos y a Distancia	Artísticas e Idiomas	Total alumnos Régimen Especial	Total alumnos
PÚBLICO	56	123	216	226	155	134	116	55		1.081	244	185	429	1.510
PRIVADO	16	170	325	203						714				714
TOTAL	72	293	541	429	155	134	116	55		1.795	244	185	429	2.224

ARNEDO

CURSO 2013/2014

TIPO DE CENTRO	Nº DE CENTROS			Nº DE UNIDADES
	Rég. General	Rég. Especial	Total centros	Régimen General
PÚBLICO	5	2	7	93
PRIVADO	1		1	26
TOTAL	6	2	8	119

NÚMERO DE ALUMNOS CURSO 2013/2014														
TIPO DE CENTRO	1 ^{er} Ciclo Ed. Infantil	2º Ciclo Ed. Infantil	Ed. Primaria	E.S.O.	Bachillerato	C.F.G.M.	C.F.G.S.	P.C.P.I.	Ed. Especial	Total alumnos Régimen General	Adultos y a Distancia	Artísticas e Idiomas	Total alumnos Régimen Especial	Total alumnos
PÚBLICO	129	356	613	516	231	59	58	40	5	2.007	145	236	381	2.388
PRIVADO		150	294	216						660				660
TOTAL	129	506	907	732	231	59	58	40	5	2.667	145	236	381	3.048

CALAHORRA

CURSO 2013/2014

TIPO DE CENTRO	Nº DE CENTROS			Nº DE UNIDADES
	Rég. General	Rég. Especial	Total centros	Régimen General
PÚBLICO	7	4	11	134
PRIVADO	5		5	82
TOTAL	12	4	16	216

NÚMERO DE ALUMNOS CURSO 2013/2014														
TIPO DE CENTRO	1 ^{er} Ciclo Ed. Infantil	2 ^o Ciclo Ed. Infantil	Ed. Primaria	E.S.O.	Bachillerato	C.F.G.M.	C.F.G.S.	P.C.P.I.	Ed. Especial	Total alumnos Régimen General	Adultos y a Distancia	Artísticas e Idiomas	Total alumnos Régimen Especial	Total alumnos
PÚBLICO	210	348	729	720	309	314	245	70	8	2.953	408	1.285	1.693	4.646
PRIVADO		450	869	363	125	108	55	29	4	2.003				2.003
TOTAL	210	798	1.598	1.083	434	422	300	99	12	4.956	408	1.285	1.693	6.649

HARO

CURSO 2013/2014

TIPO DE CENTRO	Nº DE CENTROS			Nº DE UNIDADES
	Rég. General	Rég. Especial	Total centros	Régimen General
PÚBLICO	4	2	6	81
PRIVADO	1		1	19
TOTAL	5	2	7	100

NÚMERO DE ALUMNOS CURSO 2013/2014														
TIPO DE CENTRO	1 ^{er} Ciclo Ed. Infantil	2º Ciclo Ed. Infantil	Ed. Primaria	E.S.O.	Bachillerato	C.F.G.M.	C.F.G.S.	P.C.P.I.	Ed. Especial	Total alumnos Régimen General	Adultos y a Distancia	Artísticas e Idiomas	Total alumnos Régimen Especial	Total alumnos
PÚBLICO	76	249	595	501	223	91	63	50		1.848	124	613	737	2.585
PRIVADO		122	188	133						443				443
TOTAL	76	371	783	634	223	91	63	50	0	2.291	124	613	737	3.028

LOGROÑO

CURSO 2013/2014

TIPO DE CENTRO	Nº DE CENTROS			Nº DE UNIDADES
	Rég. General	Rég. Especial	Total centros	Régimen General
PÚBLICO	35	5	40	670
PRIVADO	53	2	55	599
TOTAL	88	7	95	1.269

NÚMERO DE ALUMNOS CURSO 2013/2014														
TIPO DE CENTRO	1 ^{er} Ciclo Ed. Infantil	2 ^o Ciclo Ed. Infantil	Ed. Primaria	E.S.O.	Bachillerato	C.F.G.M.	C.F.G.S.	P.C.P.I.	Ed. Especial	Total alumnos Régimen General	Adultos y a Distancia	Artísticas e Idiomas	Total alumnos Régimen Especial	Total alumnos
PÚBLICO	345	2.685	5.313	3.191	1.874	796	1.107	370	129	15.810	2.913	4.579	7.492	23.302
PRIVADO	1.521	2.271	4.503	3.391	638	647	189	169	48	13.377		637	637	14.014
TOTAL	1.866	4.956	9.816	6.582	2.512	1.443	1.296	539	177	29.187	2.913	5.216	8.129	37.316

NÁJERA

CURSO 2013/2014

TIPO DE CENTRO	Nº DE CENTROS			Nº DE UNIDADES
	Rég. General	Rég. Especial	Total centros	Régimen General
PÚBLICO	5	1	6	68
PRIVADO	2		2	13
TOTAL	7	1	8	81

NÚMERO DE ALUMNOS CURSO 2013/2014														
TIPO DE CENTRO	1 ^{er} Ciclo Ed. Infantil	2 ^o Ciclo Ed. Infantil	Ed. Primaria	E.S.O.	Bachillerato	C.F.G.M.	C.F.G.S.	P.C.P.I.	Ed. Especial	Total alumnos Régimen General	Adultos y a Distancia	Artísticas e Idiomas	Total alumnos Régimen Especial	Total alumnos
PÚBLICO	38	190	396	482	114	89	29	23		1.361	331	69	400	1.761
PRIVADO	22	67	145	55						289				289
TOTAL	60	257	541	537	114	89	29	23	0	1.650	331	69	400	2.050

SANTO DOMINGO DE LA CALZADA

CURSO 2013/2014

TIPO DE CENTRO	Nº DE CENTROS			Nº DE UNIDADES
	Rég. General	Rég. Especial	Total centros	Régimen General
PÚBLICO	4	1	5	58
PRIVADO	2		2	19
TOTAL	6	1	7	77

NÚMERO DE ALUMNOS CURSO 2013/2014														
TIPO DE CENTRO	1 ^{er} Ciclo Ed. Infantil	2º Ciclo Ed. Infantil	Ed. Primaria	E.S.O.	Bachillerato	C.F.G.M.	C.F.G.S.	P.C.P.I.	Ed. Especial	Total alumnos Régimen General	Adultos y a Distancia	Artísticas e Idiomas	Total alumnos Régimen Especial	Total alumnos
PÚBLICO	59	162	276	287	74	183	102	26	1	1.170	128	95	223	1.393
PRIVADO		63	136	112	24	42				377				377
TOTAL	59	225	412	399	98	225	102	26	1	1.547	128	95	223	1.770

RESTO DE LOCALIDADES DE LA RIOJA

CURSO 2013/2014

TIPO DE CENTRO	Nº DE CENTROS			Nº DE UNIDADES
	Rég. General	Rég. Especial	Total centros	Régimen General
PÚBLICO	51	3	54	560
PRIVADO	3		3	7
TOTAL	54	3	57	567

NÚMERO DE ALUMNOS CURSO 2013/2014														
TIPO DE CENTRO	1 ^{er} Ciclo Ed. Infantil	2º Ciclo Ed. Infantil	Ed. Primaria	E.S.O.	Bachillerato	C.F.G.M.	C.F.G.S.	P.C.P.I.	Ed. Especial	Total alumnos Régimen General	Adultos y a Distancia	Artísticas, Idiomas y Deportivas	Total alumnos Régimen no General	Total alumnos
PÚBLICO	569	2.330	4.427	1.583	265	190	416	114	1	9.895		180	180	10.075
PRIVADO	20			89						109			0	109
TOTAL	589	2.330	4.427	1.672	265	190	416	114	1	10.004		180	180	10.184

EDUCACIÓN DE PERSONAS ADULTAS Y EDUCACIÓN A DISTANCIA CURSO 2013/2014

CENTROS	PRESENCIAL							A DISTANCIA										
	AULA MENTOR	INICIALES I, II	ACCESO UNIVER. MAYORES 25 AÑOS	PRUEBAS LIBRES GRADUADO E.S.O.	INMIGRANTES	OTRAS OFERTAS EDUCATIVAS	ENS. SECUND. PARA ADULTOS	TOTAL ALUMNOS	ENS. SEDUND. PARA ADULTOS A DISTANCIA	1º BACH	2º BACH	THAT'S ENGLISH NIVEL BÁSICO 1ºR CURSO	THAT'S ENGLISH NIVEL BÁSICO 2º CURSO	THAT'S ENGLISH NIVEL INTERMEDIO 1ºR CURSO	THAT'S ENGLISH NIVEL INTERMEDIO 2º CURSO	SISTEMAS MICROINFORMÁTICOS Y REDES	CICLO FORM. GRADO SUPERIOR EDUCACIÓN INFANTIL	TOTAL ALUMNOS
Alfaro C.E.P.A.	9	60		38	16	121		244										
Arnedo C.E.P.A.	9	19		46	49	22		145										
Calahorra C.E.P.A. San Francisco	5	14	17		28	143	184	391	17									17
Haro C.E.P.A.		14		44	10	56		124										
Logroño C.E.P.A.Plus Ultra	37	63	119		173	472	499	1.363	163									163
Centro Penitenciario		99						99	25									25
I.E.S. Batalla de Clavijo																	169	169
I.E.S. Comercio															54			54
I.E.S. P.M.Sagasta									64	171								235
E.O. I. "Fuero de Logroño"											149	174	257	225				805
Nájera C.E.P.A.	29	22		37	22	221		331										
Sto. Domingo C.E.P.A.	48	8		25	26	21		128										
TOTAL	137	299	136	190	324	1056	683	2.825	205	64	171	149	174	257	225	54	169	1.468

ENSEÑANZAS ARTÍSTICAS E IDIOMAS CURSO 2013/2014

CENTROS	GRUPOS	ALUMNOS
ALDEANUEVA DE EBRO Escuela de Música		39
ALFARO Escuela de Música Marqués de Orovio		76
Escuela Oficial de Idiomas (extensión de Calahorra)	4	109
ARNEDO Escuela de Música Agustín Ruiz		106
Escuela Oficial de Idiomas (extensión de Calahorra)	4	130
AUTOL Escuela de Música Maestro Pinilla		70
CALAHORRA Conservatorio Elemental de Música		342
Escuela de Música Maestro Arroyo		175
Escuela Oficial de Idiomas	27	768
HARO Conservatorio Elemental de Música		154
E.O.I. "Fuero de Logroño" Extensión	18	385
Escuela de Música Hareense		74
LOGROÑO Conservatorio Profesional de Música		527
Escuela Superior de Diseño		413
Escuela Oficial de Idiomas "Fuero de Logroño"	94	2.827
Escuela Municipal de Música		812
Musicalia		148
Píccolo y Saxo		489
NÁJERA E.O.I. "Fuero de Logroño" Extensión	4	69
PRADEJÓN Escuela de Música Guillermo Miranda		71
SANTO DOMINGO E.O.I. "Fuero de Logroño" Extensión	4	95
TOTAL	155	7.879

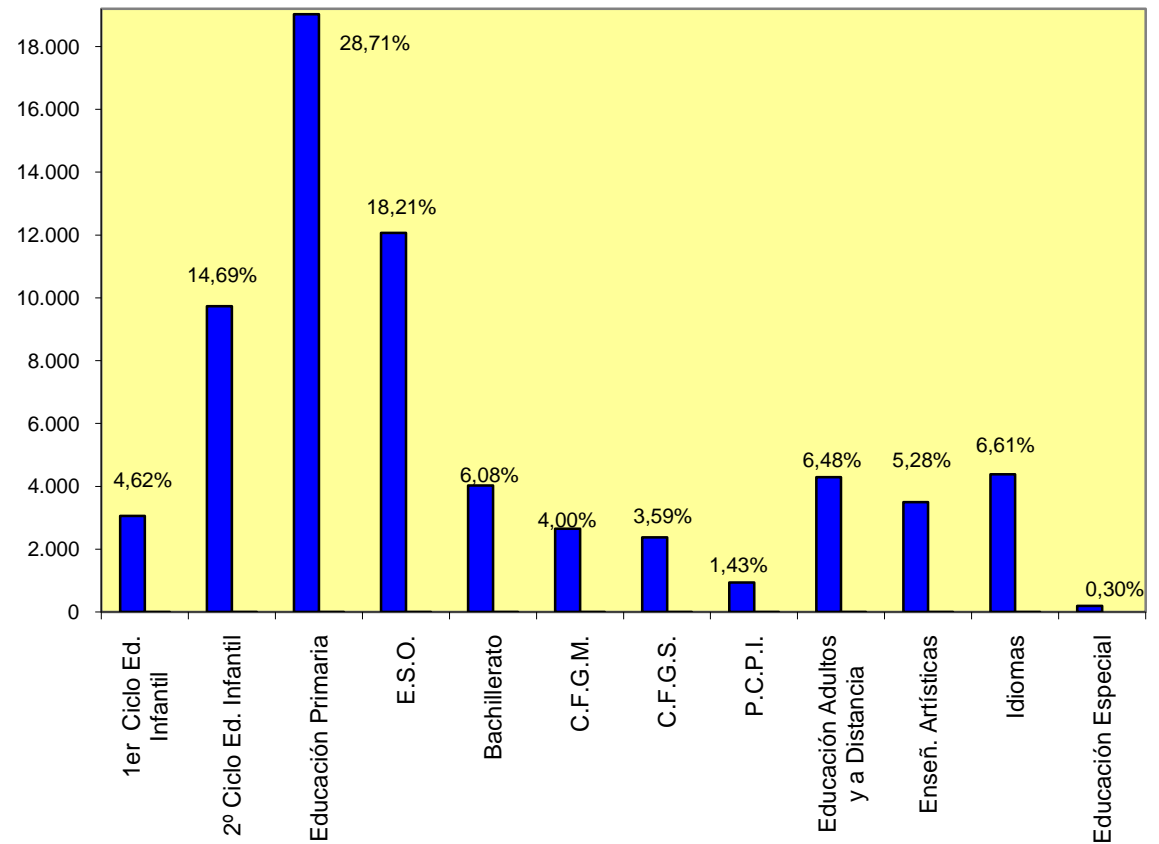
RESUMEN TOTAL CURSO 2013/2014

CENTROS	TOTAL ALUMNOS												
	E.INFANTIL 1 ^{er} CICLO	E.INFANTIL 2º CICLO	E.PRIMARIA	E.SECUNDARIA	BACHILLERATO	C.F.G.M.	C.F.G.S.	P.C.P.I.	ADULTOS Y A DISTANCIA	ENSEÑANZAS ARTÍSTICAS	IDIOMAS	EDUC. ESPECIAL	TOTAL
PÚBLICOS													
Logroño	345	2.685	5.313	3.191	1.874	796	1.107	370	2.913	1.752	2.827	129	23.302
Provincia	1.137	3.758	7.252	4.315	1.371	1.060	1.029	378	1.380	1.107	1.556	15	24.358
TOTAL PÚBLICOS	1.482	6.443	12.565	7.506	3.245	1.856	2.136	748	4.293	2.859	4.383	144	47.660
PRIVADOS													
Logroño	1558	2.271	4.503	3.391	638	647	189	169		637		48	14.051
Provincia	21	1.022	1.957	1.171	149	150	55	29				4	4.558
TOTAL PRIVADOS	1.579	3.293	6.460	4.562	787	797	244	198		637		52	18.609
SUMA TOTAL	3.061	9.736	19.025	12.068	4.032	2.653	2.380	946	4.293	3.496	4.383	196	66.269

GRÁFICOS

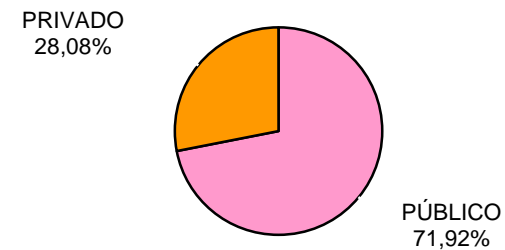
NÚMERO DE ALUMNOS EN LAS DISTINTAS ETAPAS EDUCATIVAS. CURSO 2013/2014

NIVEL EDUCATIVO	Nº ALUMNOS	PORCENTAJE
1 ^{er} Ciclo Ed. Infantil	3.061	4,62%
2º Ciclo Ed. Infantil	9.736	14,69%
Educación Primaria	19.025	28,71%
E.S.O.	12.068	18,21%
Bachillerato	4.032	6,08%
C.F.G.M.	2.653	4,00%
C.F.G.S.	2.380	3,59%
P.C.P.I.	946	1,43%
Educación Adultos y a Distancia	4.293	6,48%
Enseñ. Artísticas	3.496	5,28%
Idiomas	4.383	6,61%
Educación Especial	196	0,30%
TOTAL	66.269	100,00%



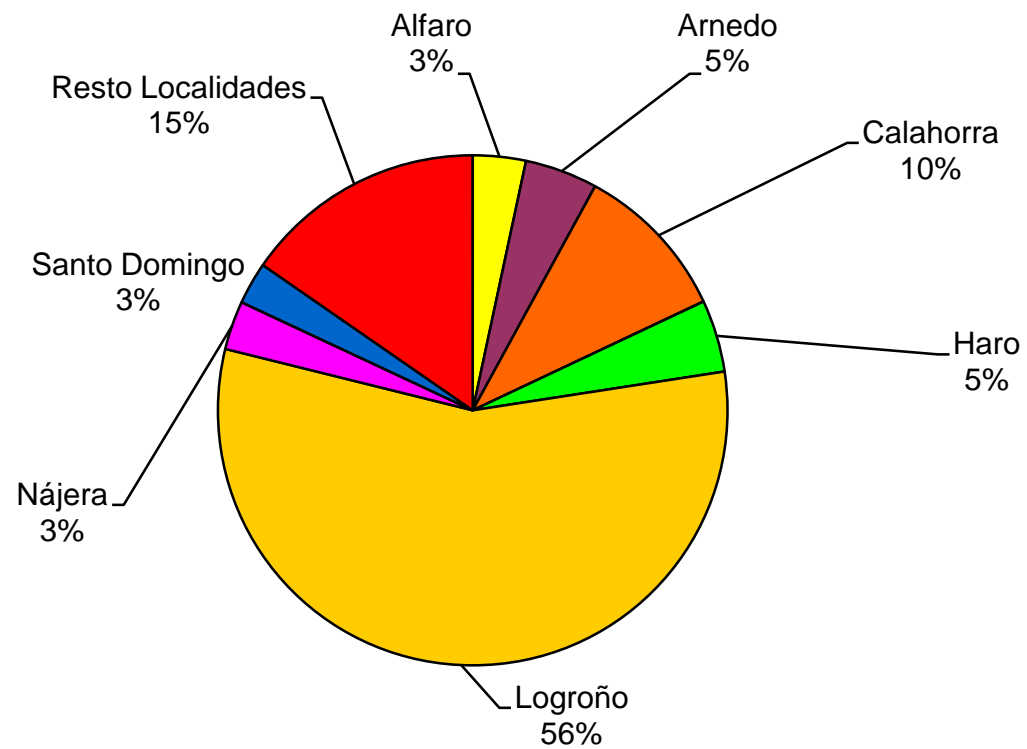
DISTRIBUCIÓN DE ALUMNADO SEGÚN EL TIPO DE CENTRO. CURSO 2013/2014

TIPO CENTRO	NºALUMNOS	PORCENTAJE
PÚBLICO	47.660	71,92%
PRIVADO	18.609	28,08%
TOTAL	66.269	100,00%



DISTRIBUCIÓN DE ALUMNADO POR LOCALIDADES. CURSO 2013/2014

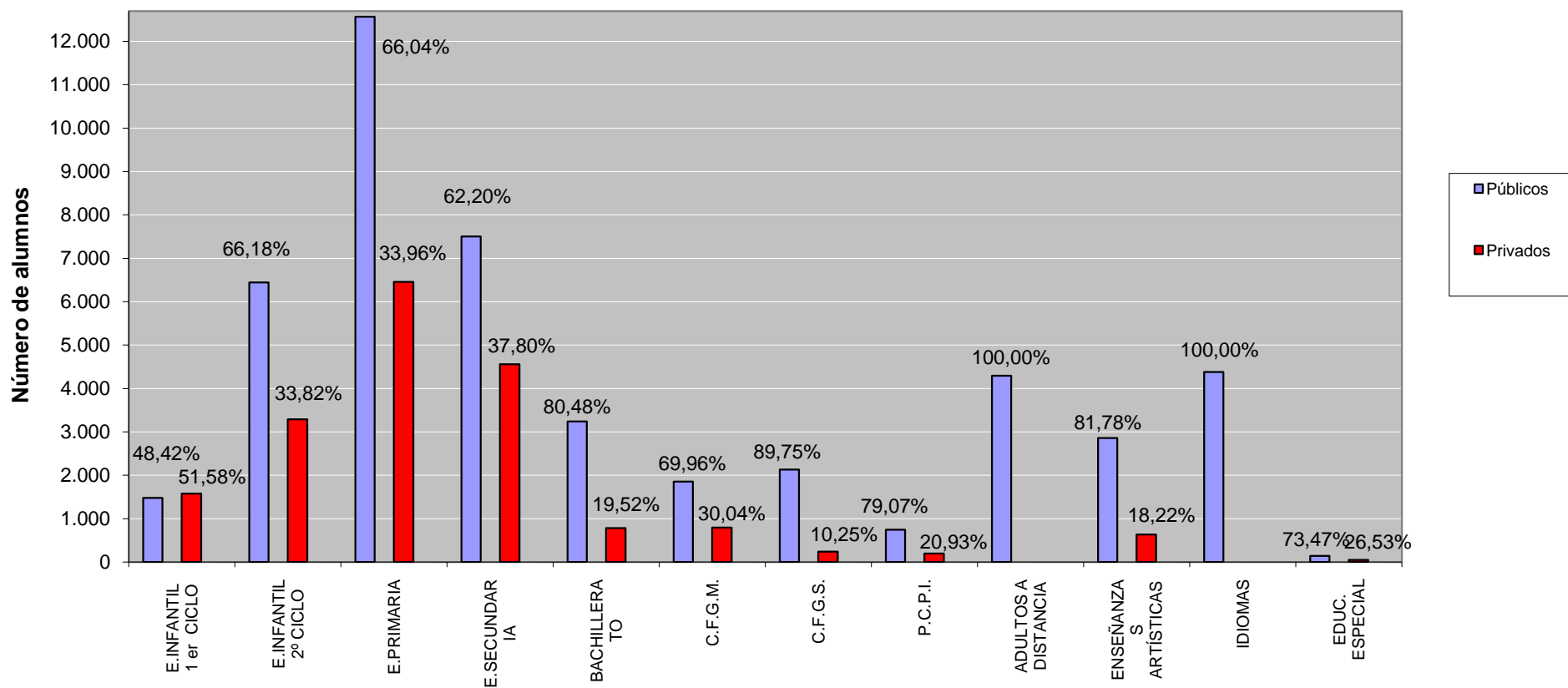
Localidad	Alfaro	Arnedo	Calahorra	Haro	Logroño	Nájera	Santo Domingo	Resto Localidades	Total
Nº de Alumnos	2.224	3.048	6.649	3.028	37.316	2.050	1.770	10.184	66.269



DISTRIBUCIÓN ALUMNOS POR ENSEÑANZAS Y TIPO DE CENTRO CURSO 2013/2014

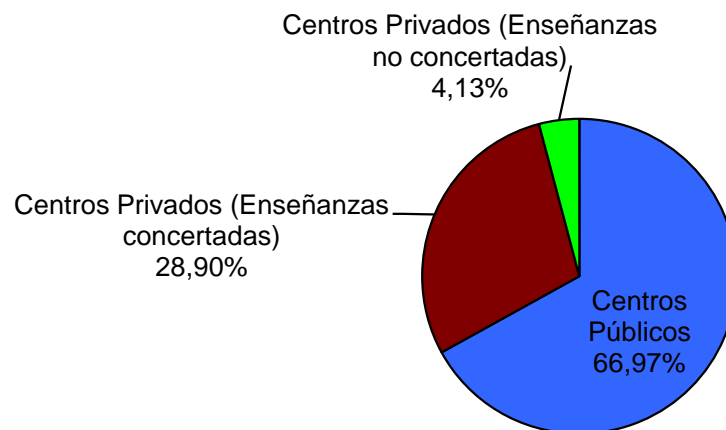
CENTROS	ALUMNOS												
	E.INFANTIL 1 ^{er} CICLO	E.INFANTIL 2 ^o CICLO	E.PRIMARIA	E.SECUNDARIA	BACHILLERATO	C.F.G.M.	C.F.G.S.	P.C.P.I.	ADULTOS A DISTANCIA	ENSEÑANZAS ARTÍSTICAS	IDIOMAS	EDUC. ESPECIAL	TOTAL
Públicos	1.482	6.443	12.565	7.506	3.245	1.856	2.136	748	4.293	2.859	4.383	144	47.660
	48,42%	66,18%	66,04%	62,20%	80,48%	69,96%	89,75%	79,07%	100,00%	81,78%	100,00%	73,47%	71,92%
Privados	1.579	3.293	6.460	4.562	787	797	244	198		637		52	18.609
	51,58%	33,82%	33,96%	37,80%	19,52%	30,04%	10,25%	20,93%		18,22%		26,53%	28,08%
TOTAL	3.061	9.736	19.025	12.068	4.032	2.653	2.380	946	4.293	3.496	4.383	196	66.269

Distribución de alumnos por enseñanzas y tipo de centro curso 2013/2014

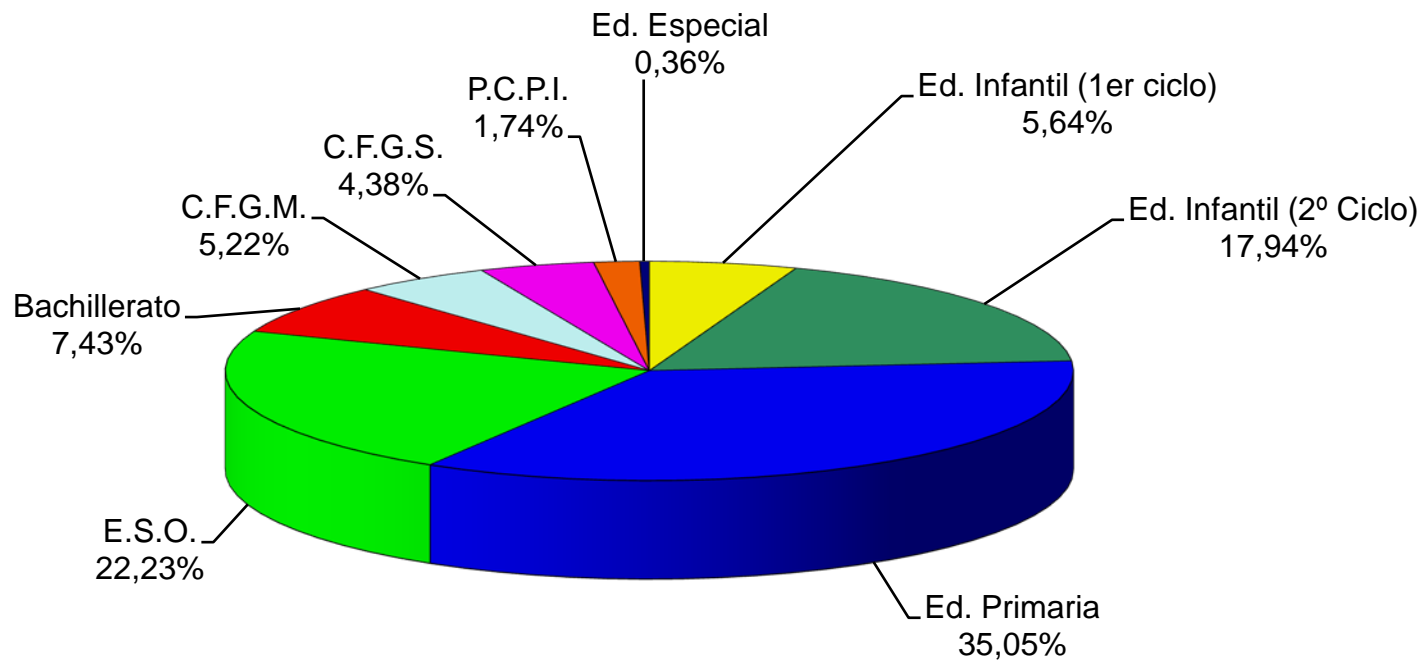


ALUMNOS MATRICULADOS EN ENSEÑANZAS DE RÉGIMEN GENERAL CURSO 2013/2014										
	Ed. Infantil (1 ^{er} ciclo)	Ed. Infantil (2 ^o Ciclo)	Ed. Primaria	E.S.O.	Bachillerato	C.F.G.M.	C.F.G.S.	P.C.P.I.	Ed. Especial	Total
Centros Públicos	1.482	6.443	12.565	7.506	3.245	2.081	2.136	748	144	36.350
Centros Privados (Enseñanzas concertadas)		3.293	6.460	4.562	185	755	181	198	52	15.686
Centros Privados (Enseñanzas no concertadas)	1.579				602		63			2.244
Total	3.061	9.736	19.025	12.068	4.032	2.836	2.380	946	196	54.280

ALUMNOS DE RÉGIMEN GENERAL SEGÚN TITULARIDAD CURSO 2013/2014

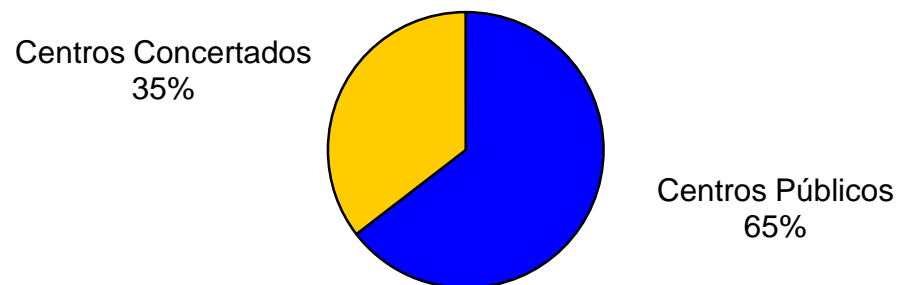


ALUMNOS EN ENSEÑANZAS DE RÉGIMEN GENERAL CURSO 2013/2014



ALUMNOS EN ENSEÑANZA OBLIGATORIA CURSO 2013/2014				
	Curso	Centros Públicos	Centros Concertados	Total
Educación Primaria	1º	2.130	1.086	3.216
	2º	2.163	1.072	3.235
	3º	2.105	1.050	3.155
	4º	2.152	1.118	3.270
	5º	2.062	1.071	3.133
	6º	1.953	1.063	3.016
	Total	12.565	6.460	19.025
Educación Secundaria Obligatoria	1º	2.190	1.239	3.429
	2º	1.959	1.213	3.172
	3º	1.809	1.101	2.910
	4º	1.548	1.009	2.557
	Total	7.506	4.562	12.068
TOTAL ALUMNOS		20.071	11.022	31.093

Alumnos de enseñanza obligatoria por titularidad Curso 2013/2014



ALUMNOS DE BACHILLERATO POR MODALIDAD CURSO 2013/2014

Modalidad	Alumnos	Porcentaje
Artes	469	11,63%
Ciencias y Tecnología	1.689	41,89%
Humanidades y Ciencias Sociales	1.874	46,48%
Total	4.032	

ALUMNOS DE BACHILLERATO POR MODALIDAD CURSO 2013/2014

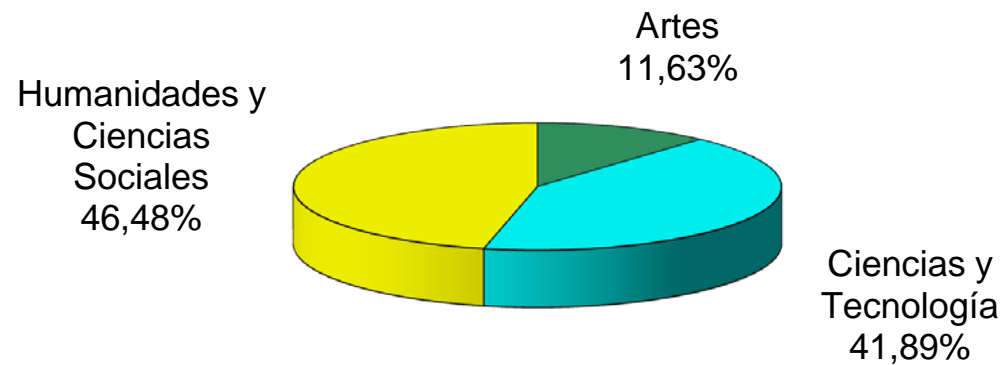
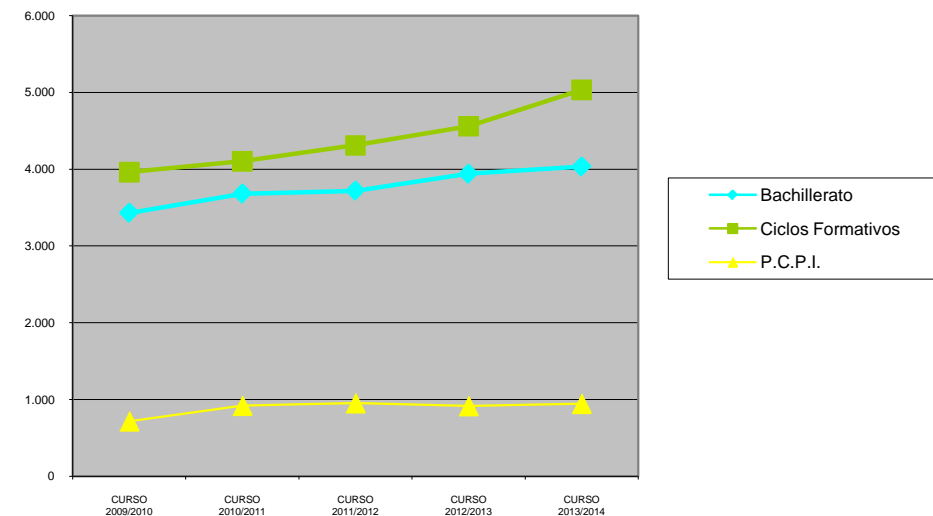
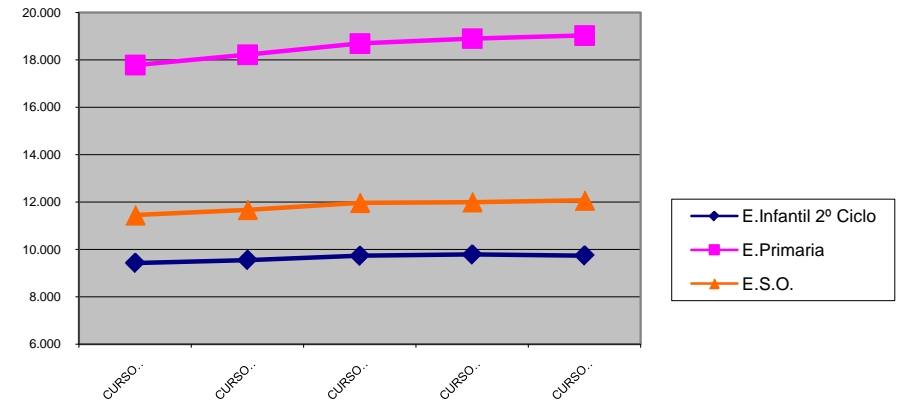


GRÁFICO COMPARATIVO DE ALUMNADO POR ETAPA EDUCATIVA Y CURSO

ETAPA EDUCATIVA					
	CURSO 2009/2010	CURSO 2010/2011	CURSO 2011/2012	CURSO 2012/2013	CURSO 2013/2014
E.Infantil 1 ^{er} Ciclo	648	1.091	1.526	3.184	3.061
E.Infantil 2 ^o Ciclo	9.426	9.546	9.733	9.786	9.736
E.Primaria	17.774	18.217	18.687	18.894	19.025
E.S.O.	11.449	11.673	11.968	11.994	12.068
Bachillerato	3.430	3.680	3.718	3.939	4.032
Ciclos Formativos	3.962	4.103	4.310	4.560	5.033
P.C.P.I.	719	921	954	917	946
Adultos y a distancia	3.737	3.908	3.927	4.014	4.293
Enseñanzas Artísticas *	1.228	1.243	1.306	1.390	1.436
Idiomas	3.246	3.661	4.125	4.351	4.383
Enseñanzas Deportivas		65	63		
Educ. Especial	144	157	173	197	196
TOTAL	55.763	58.265	60.490	63.226	64.209

* Conservatorios y Escuela Superior de Diseño
(No se incluyen las escuelas de música)

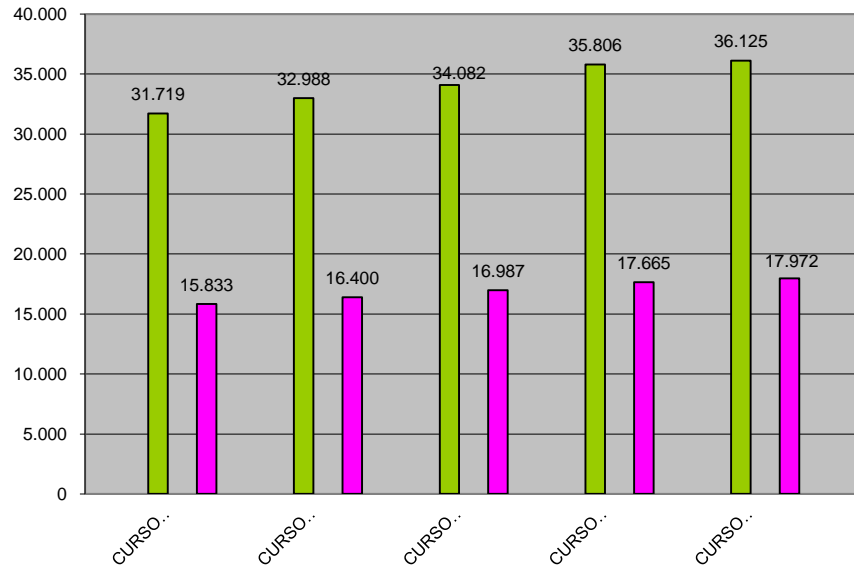
Evolución alumnos por etapa educativa



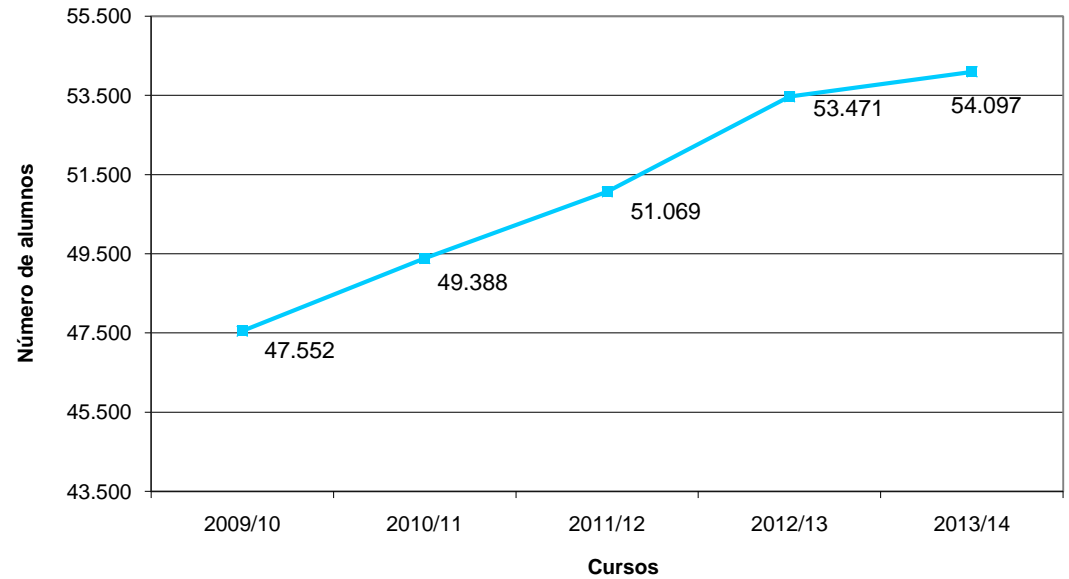
Evolución alumnado en Enseñanzas de Régimen General 2008-2013 (Presenciales)

	TOTAL					CENTROS PÚBLICOS					CENTROS PRIVADOS				
	2009/10	2010/11	2011/12	2012/13	2013/14	2009/10	2010/11	2011/12	2012/13	2013/14	2009/10	2010/11	2011/12	2012/13	2013/14
Ed. Infantil 1 ^{er} ciclo	648	1.091	1.526	3.184	3.061		156	312	1.630	1.482	648	935	1.214	1.554	1.579
Ed. Infantil 2 ^o ciclo	9.426	9.546	9.733	9.786	9.736	6.183	6.323	6.513	6.525	6.443	3.243	3.223	3.220	3.261	3.293
Ed. Primaria	17.774	18.217	18.687	18.894	19.025	11.676	11.985	12.293	12.429	12.565	6.098	6.232	6.394	6.465	6.460
Ed. Especial	144	157	173	197	196	104	115	125	142	144	40	42	48	55	52
E.S.O.	11.449	11.673	11.968	11.994	12.068	7.349	7.484	7.602	7.597	7.506	4.100	4.189	4.366	4.397	4.562
Bachillerato	3.430	3.680	3.718	3.939	4.032	2.621	2.893	2.969	3.130	3.245	809	787	749	809	787
Ciclos Formativos	3.962	4.103	4.310	4.560	5.033	3.214	3.297	3.486	3.609	3.992	748	806	824	951	1.041
P.C.P.I.	719	921	954	917	946	572	735	782	744	748	147	186	172	173	198
Total	47.552	49.388	51.069	53.471	54.097	31.719	32.988	34.082	35.806	36.125	15.833	16.400	16.987	17.665	17.972

Distribución alumnado Centros Públicos-Centros Privados



Evolución del total de alumnos

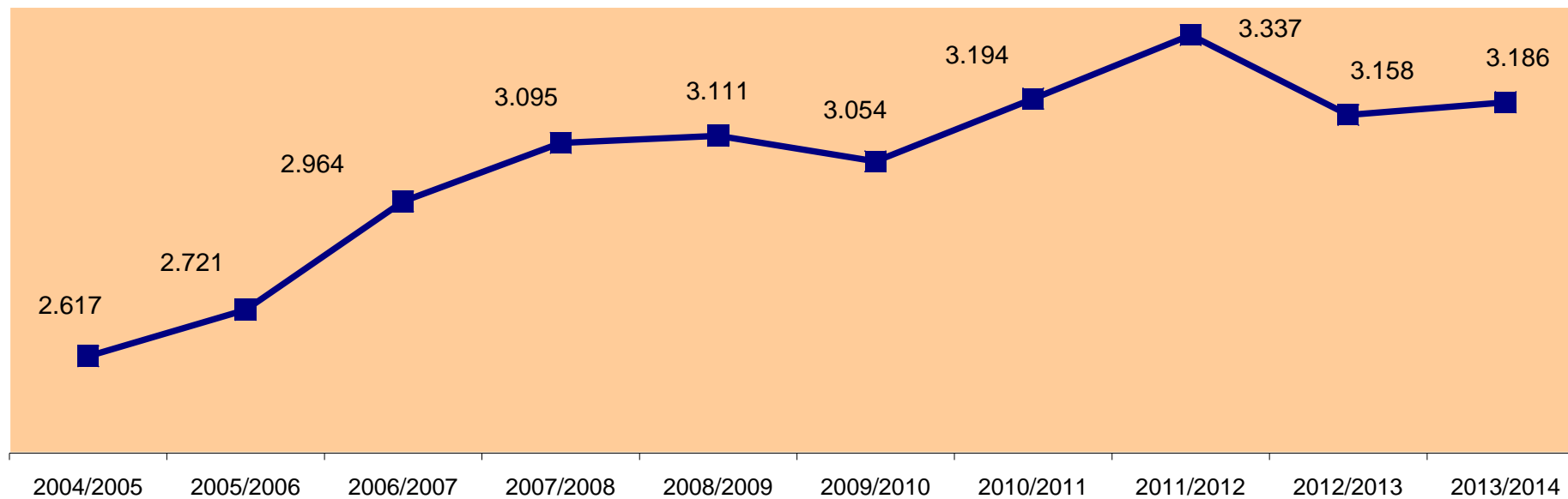


EVOLUCIÓN ALUMNADO 1^{er} CURSO DEL 2^o CICLO DE EDUCACIÓN INFANTIL

ALUMNADO DE 1^{er} CURSO DEL 2^o CICLO DE EDUCACIÓN INFANTIL

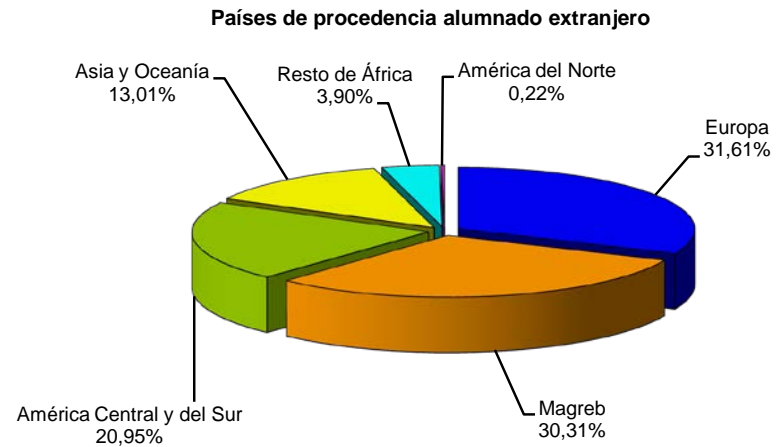
	2004/2005	2005/2006	2006/2007	2007/2008	2008/2009	2009/2010	2010/2011	2011/2012	2012/2013	2013/2014
TOTAL	2.617	2.721	2.964	3.095	3.111	3.054	3.194	3.337	3.158	3.186
Aumento % sobre curso anterior	3,52%	3,97%	8,93%	4,42%	0,52%	-1,83%	4,58%	4,48%	-5,36%	0,89%
Aumento % sobre curso 2.004/05	0,00%	3,97%	13,26%	18,27%	18,88%	16,70%	22,05%	27,51%	20,67%	21,74%

Evolución alumnado en 1^{er} curso del 2^o ciclo de Educación Infantil



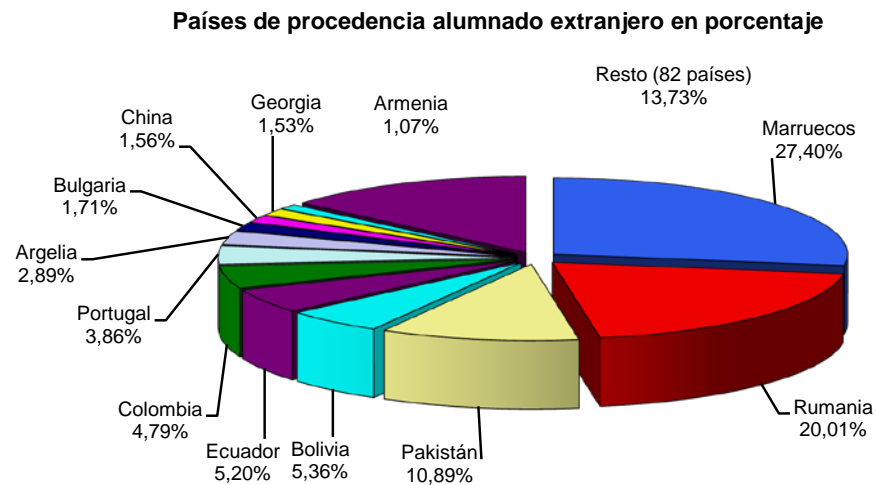
ALUMNADO EXTRANJERO SEGÚN ORIGEN CURSO 2013/2014

Europa	2.548
Magreb	2.443
América Central y del Sur	1.689
Asia y Oceanía	1.049
Resto de África	314
América del Norte	18
TOTAL	8.061



PAÍSES CON MAYOR NÚMERO DE ALUMNOS CURSO 2013/2014

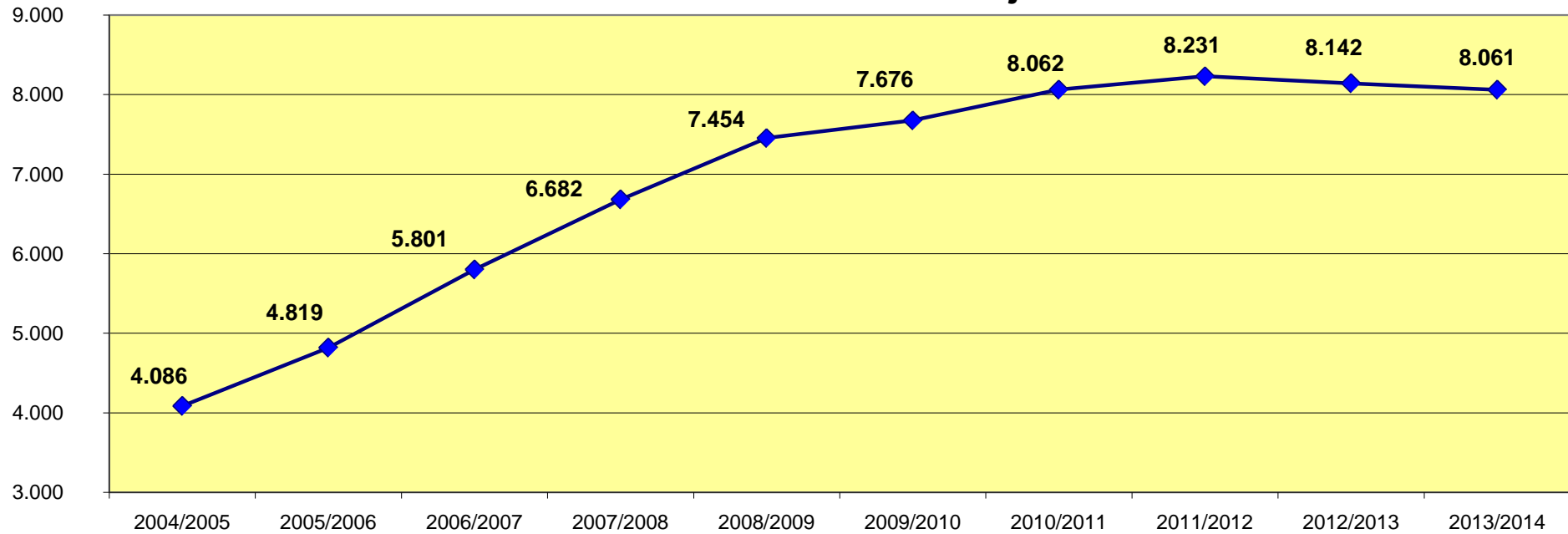
Marruecos	2.209
Rumania	1.613
Pakistán	878
Bolivia	432
Ecuador	419
Colombia	386
Portugal	311
Argelia	233
Bulgaria	138
China	126
Georgia	123
Armenia	86
Resto (82 países)	1.107
TOTAL	8.061



EVOLUCIÓN ALUMNADO EXTRANJERO

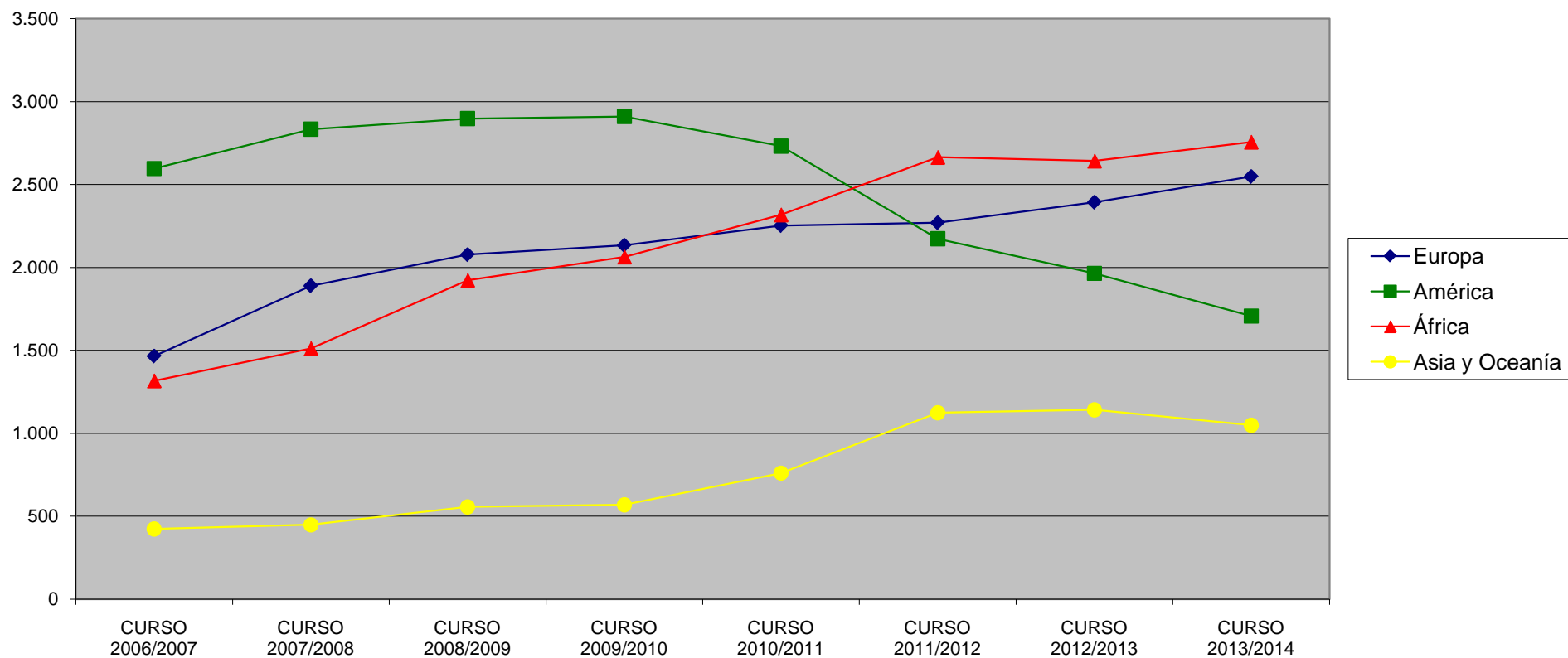
ALUMNADO EXTRANJERO										
	2004/2005	2005/2006	2006/2007	2007/2008	2008/2009	2009/2010	2010/2011	2011/2012	2012/2013	2013/2014
TOTAL	4.086	4.819	5.801	6.682	7.454	7.676	8.062	8.231	8.142	8.061

Evolución alumnado extranjero



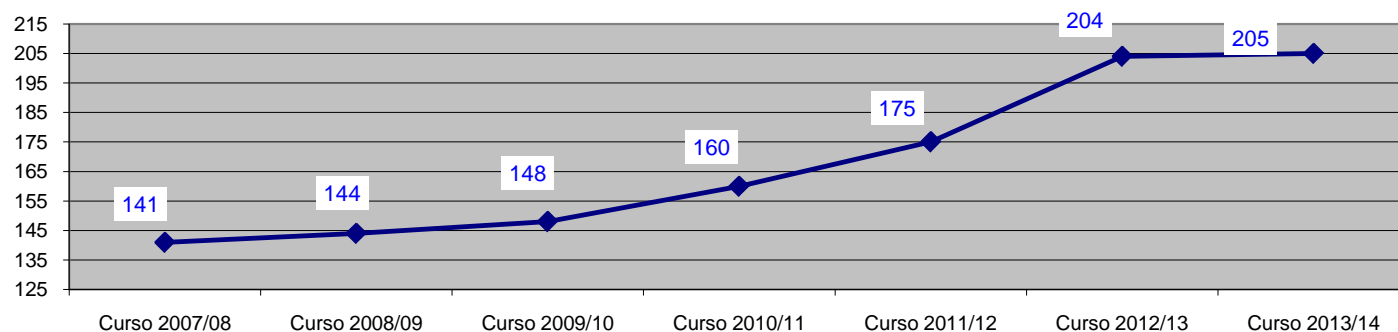
EVOLUCIÓN ALUMNADO EXTRANJERO SEGÚN PROCEDENCIA

	CURSO 2006/2007	CURSO 2007/2008	CURSO 2008/2009	CURSO 2009/2010	CURSO 2010/2011	CURSO 2011/2012	CURSO 2012/2013	CURSO 2013/2014
Europa	1.465	1.889	2.077	2.133	2.252	2.269	2.393	2.548
América	2.597	2.834	2.898	2.910	2.732	2.173	1.964	1.707
África	1.316	1.511	1.923	2.064	2.318	2.665	2.643	2.757
Asia y Oceanía	423	448	556	569	760	1.124	1.142	1.049



EVOLUCIÓN CENTROS EDUCATIVOS							
CENTROS	Curso 2007/08	Curso 2008/09	Curso 2009/10	Curso 2010/11	Curso 2011/12	Curso 2012/13	Curso 2013/14
Centros públicos							
Escuelas Infantiles de Primer Ciclo				4	7	29	29
2º Ciclo Educación Infantil y Primaria	58	58	59	59	61	60	60
Centro de Educación Obligatoria						1	1
IES y Secciones	26	26	26	26	25	23	23
Centro Integrado Público de Formación Profesional					1	1	1
Centros de Educación de Personas Adultas	6	6	6	6	6	6	6
Enseñanzas Artísticas e Idiomas	14	14	14	14	14	14	14
Total	104	104	105	109	114	134	134
Centros privados							
Centros Docentes Primer Ciclo de Educación Infantil	6	9	12	19	29	38	39
Centros Concertados (varias enseñanzas)	29	29	29	29	29	29	29
Centros Docentes Privados de Formación Profesional				1	1	1	1
Escuelas de Música	2	2	2	2	2	2	2
Total	37	40	43	51	61	70	71
Total	141	144	148	160	175	204	205

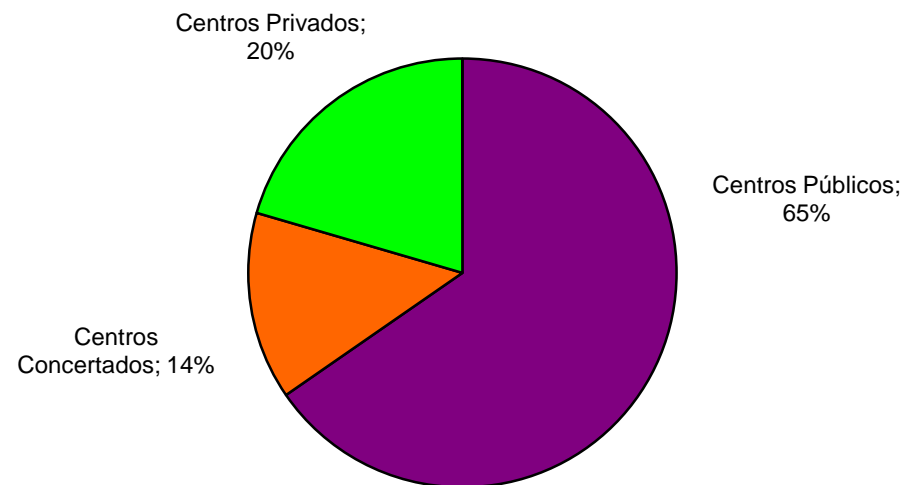
EVOLUCIÓN DE CENTROS EDUCATIVOS



CENTROS DOCENTES CURSO 2013/2014	
Centros públicos	
Escuelas Infantiles de Primer Ciclo	29
2º Ciclo Educación Infantil y Primaria	60
Centro de Educación Obligatoria	1
IES y Secciones	23
Centros Integrados Públicos de Formación Profesional	1
Centros de Educación de Personas Adultas	6
Escuela Superior de Diseño	1
Conservatorios de Música	3
Escuelas Oficiales de Idiomas	2
Escuelas Municipales de Música	8
Total	134
Centros privados	
Centros Docentes 1 ^{er} ciclo de Ed. Infantil	39
Centros Concertados (varias enseñanzas)	29
Centros Privados de Formación Profesional	1
Escuelas de Música	2
Total	71
Total	205

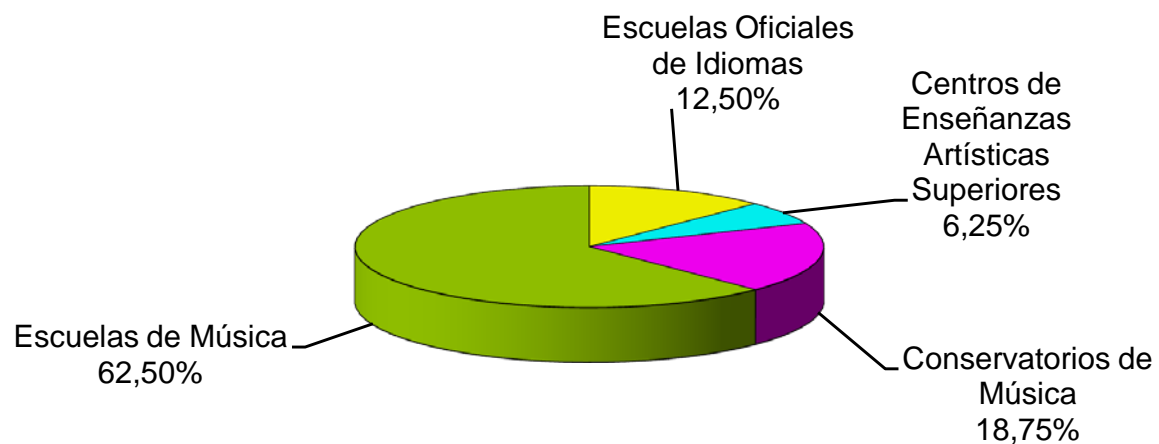
CENTROS DOCENTES CURSO 2013/2014		
Centros Públicos	134	65%
Centros Concertados	29	14%
Centros Privados	42	20%
Total	205	

CENTROS DOCENTES SEGÚN TITULARIDAD CURSO 2012/2013



CENTROS DE RÉGIMEN ESPECIAL CURSO 2013/2014		
Escuelas Oficiales de Idiomas	2	12,50%
Centros de Enseñanzas Artísticas Superiores	1	6,25%
Conservatorios de Música	3	18,75%
Escuelas de Música	10	62,50%
TOTAL.....	16	

Centros de Régimen Especial en porcentaje



UNIDADES ESCOLARES CURSO 2013/2014

UNIDADES EN FUNCIONAMIENTO CURSO 2013/14 POR TITULARIDAD											
	1 ^{er} Ciclo E.I.	2 ^o Ciclo E.I.	PRIM	E.E.	ESO		Bach.	C.F.G.M.	C.F.G.S.	P.C.P.I.	TOTAL
					Total	A. CurriC., Diversif. y Ref.*					
Logroño	28	113	221	27	127	23	58	31	44	21	670
Provincia	100	205	379	5	198	32	50	45	46	23	1.051
C. Públicos	128	318	600	32	325	55	108	76	90	44	1.721
Logroño	124	91	174	8	132	4	26	24	8	12	599
Provincia	6	43	81	1	47		10	6	2	2	198
C. Concertados	130	134	255	9	179	4	36	30	10	14	797
TOTAL	258	452	855	41	504	59	144	106	100	58	2.518

*Unidades ya incluidas en el Total E.S.O.

EVOLUCIÓN UNIDADES ESCOLARES					
	2009/10	2010/11	2011/12	2012/13	2013/14
1 ^{er} ciclo E. Infantil	54	97	134	290	258
2 ^o ciclo E. Infantil	431	435	443	447	452
E. Primaria	806	815	818	842	855
E. Especial	29	31	32	40	41
E.S.O.	488	484	491	496	504
Bachillerato	135	138	139	140	144
C.F.G.M.	80	83	88	100	106
C.F.G.S.	87	89	90	91	100
P.C.P.I.	48	57	58	59	58
TOTAL	2.158	2.229	2.293	2.505	2.518

UNIDADES EN FUNCIONAMIENTO CURSO 2013/14 POR LOCALIDAD											
	1 ^{er} Ciclo E.I.	2 ^o Ciclo E.I.	PRIM	E.E.	ESO		Bach.	C.F.G.M.	C.F.G.S.	P.C.P.I.	TOTAL
					Total	A. CurriC., Diversif. y Ref.*					
Logroño	152	204	395	35	259	27	84	55	52	33	1.269
Provincia	106	248	460	6	245	32	60	51	48	25	1.249
TOTAL	258	452	855	41	504	59	144	106	100	58	2.518

*Unidades ya incluidas en el Total E.S.O.

