



Asignaturas de Modalidad: *Dibujo Artístico*

**PRUEBAS LIBRES PARA LA OBTENCIÓN DEL TÍTULO DE BACHILLER PARA PERSONAS
MAYORES DE 20 AÑOS**

Convocatoria de 26 y 27 de abril de 2016

SEGUNDO EJERCICIO

Asignaturas de Modalidad: *Dibujo Artístico*

DATOS DEL ASPIRANTE		CALIFICACIÓN
Apellidos:		
Nombre:		
DNI/NIE:		
INSTRUCCIONES GENERALES		
<ol style="list-style-type: none">1. La nota de cada una de las partes que conforman el segundo ejercicio será numérica, utilizando la escala de 0 a 10 sin decimales.2. La puntuación correspondiente a cada pregunta se especifica en cada una de ellas.3. La presentación, la redacción y la ortografía pueden tener un factor corrector de hasta $\pm 20\%$ sobre su nota.		
<ol style="list-style-type: none">1. <i>Escuche atentamente las instrucciones que le dé el examinador.</i>2. <i>Antes de empezar, rellene los datos personales (apellidos, nombre y DNI/NIE) que figuran en esta página. Mantenga su DNI/NIE en lugar visible durante la realización del ejercicio.</i>3. <i>Haga una lectura pausada de las cuestiones antes de escribir la respuesta.</i>4. <i>Realice primero aquellos ejercicios que tenga seguridad en su resolución. Deje para el final aquellos que tenga dudas.</i>5. <i>Emplee bolígrafo de tinta azul o negra para responder las preguntas.</i>6. <i>Dispone de una hoja en blanco que puede utilizar para anotaciones en sucio, etc.; deberá entregarla al finalizar la prueba junto con el cuadernillo.</i>7. <i>Cuide la presentación y escriba el proceso de solución de forma ordenada.</i>8. <i>Antes de entregar los ejercicios, revíselos minuciosamente.</i>9. <i>No está permitido el uso de dispositivos móviles, ni informáticos. Los móviles deberán ser guardados en las mochilas o bolsos en la cabecera de la sala donde se realizará el examen.</i>10. <i>Solamente está permitido del material específico de cada prueba.</i>		
<p>■ Las actas provisionales se harán públicas el día 5 de mayo del 2016 a partir de las 15:00 h en el Tablón de anuncios del IES Práxedes Mateo Sagasta y en el tablón virtual del Gobierno de La Rioja; en su web, www.larioja.org, en el apartado de Adultos – Pruebas para la obtención del título de Bachiller para personas mayores de 20 años.</p>		



Asignaturas de Modalidad: *Dibujo Artístico*

Criterios de calificación:

Estudio del encaje y proporción de la figura

Estudio del volumen

Línea y movimiento de la figura

Apropiado uso de la técnica

En la evaluación se tendrá en cuenta la escasez de tiempo para conseguir un perfecto acabado.

TEMA

Se plantea un ejercicio de carácter práctico que se realizará sobre un soporte en formato DIN A-3.

Dibujar del natural un conjunto sencillo de objetos. Técnica seca y monocroma de libre elección, por ejemplo: carboncillo y lápiz carbón, grafito, sanguinas, etc.

Deben observarse:

1.La corrección en el encaje

2.Un adecuado estudio de los valores tonales

3.Adecuado uso de la línea

Se podrá utilizar cualquier papel, por ejemplo Basic, Canson, cartulina blanca o de color, o cualquier otro tipo de papel o marca comercial apropiados para la técnica elegida.



Asignaturas de Modalidad: Técnicas de Expresión Gráfico-Plásticas

**PRUEBAS LIBRES PARA LA OBTENCIÓN DEL TÍTULO DE BACHILLER PARA PERSONAS
MAYORES DE 20 AÑOS**

Convocatoria de 26 y 27 de abril de 2016

SEGUNDO EJERCICIO

Asignaturas de Modalidad: Técnicas de Expresión Gráfico-Plásticas

DATOS DEL ASPIRANTE		CALIFICACIÓN
Apellidos: _____		
Nombre: _____		
DNI/NIE: _____		
INSTRUCCIONES GENERALES		
<ol style="list-style-type: none">1. La nota de cada una de las partes que conforman el segundo ejercicio será numérica, utilizando la escala de 0 a 10 sin decimales.2. La puntuación correspondiente a cada pregunta se especifica en cada una de ellas.3. La presentación, la redacción y la ortografía pueden tener un factor corrector de hasta $\pm 20\%$ sobre su nota.		
<ol style="list-style-type: none">1. <i>Escuche atentamente las instrucciones que le dé el examinador.</i>2. <i>Antes de empezar, rellene los datos personales (apellidos, nombre y DNI/NIE) que figuran en esta página. Mantenga su DNI/NIE en lugar visible durante la realización del ejercicio.</i>3. <i>Haga una lectura pausada de las cuestiones antes de escribir la respuesta.</i>4. <i>Realice primero aquellos ejercicios que tenga seguridad en su resolución. Deje para el final aquellos que tenga dudas.</i>5. <i>Emplee bolígrafo de tinta azul o negra para responder las preguntas.</i>6. <i>Dispone de una hoja en blanco que puede utilizar para anotaciones en sucio, etc.; deberá entregarla al finalizar la prueba junto con el cuadernillo.</i>7. <i>Cuide la presentación y escriba el proceso de solución de forma ordenada.</i>8. <i>Antes de entregar los ejercicios, revíselos minuciosamente.</i>9. <i>No está permitido el uso de dispositivos móviles, ni informáticos. Los móviles deberán ser guardados en las mochilas o bolsos en la cabecera de la sala donde se realizará el examen.</i>10. <i>Solamente está permitido del material específico de cada prueba.</i>		
<p>■ Las actas provisionales se harán públicas el día 5 de mayo del 2016 a partir de las 15:00 h en el Tablón de anuncios del IES Práxedes Mateo Sagasta y en el tablón virtual del Gobierno de La Rioja; en su web, www.larioja.org, en el apartado de Adultos – Pruebas para la obtención del título de Bachiller para personas mayores de 20 años.</p>		



Asignaturas de Modalidad: *Técnicas de Expresión Gráfico-Plásticas*

Criterios de calificación:


- Coherencia de la composición con el tema propuesto
- Uso apropiado de la técnica
- Calidad final del ejercicio
- Valoración de la creatividad y originalidad en el desarrollo de la propuesta
- Dominio del color (empleo correcto del color, expresividad de la mancha, unidad fondo y forma)


En la evaluación se tendrá en cuenta la escasez de tiempo para conseguir un perfecto acabado. Los bocetos se podrán entregar con el trabajo final y servirán como apoyo para la calificación global, pues permitirán un valioso análisis del proceso creativo y de las capacidades técnicas del alumnado.

TEMA

Se plantea un ejercicio de carácter práctico, que consiste en elaborar una composición plástica sobre un soporte en formato DIN A-3.

Se proponen dos opciones para que el/la alumno/a elija y desarrolle una de ellas:

 **OPCIÓN A: Realiza una composición con el título *TARDE DE VERANO* utilizando una gama de colores afines y una nota del complementario. Técnica libre.**

 **OPCIÓN B: Realiza una composición libre en la que aparezcan diferentes elementos tipográficos (letras, números, signos de puntuación, etc.). Técnica mixta.**

Se podrá utilizar cualquier papel, por ejemplo Basic, Canson, cartulina blanca o de color, o cualquier otro tipo de papel o marca comercial apropiados para la técnica elegida.



Asignaturas de Modalidad: *Diseño*

**PRUEBAS LIBRES PARA LA OBTENCIÓN DEL TÍTULO DE BACHILLER PARA PERSONAS
MAYORES DE 20 AÑOS**

Convocatoria de 26 y 27 de abril de 2016

SEGUNDO EJERCICIO

Asignaturas de Modalidad: *Diseño*

DATOS DEL ASPIRANTE		CALIFICACIÓN
Apellidos: _____		
Nombre: _____		
DNI/NIE: _____		
INSTRUCCIONES GENERALES		
<ol style="list-style-type: none">1. La nota de cada una de las partes que conforman el segundo ejercicio será numérica, utilizando la escala de 0 a 10 sin decimales.2. La puntuación correspondiente a cada pregunta se especifica en cada una de ellas.3. La presentación, la redacción y la ortografía pueden tener un factor corrector de hasta $\pm 20\%$ sobre su nota.		
<ol style="list-style-type: none">1. <i>Escuche atentamente las instrucciones que le dé el examinador.</i>2. <i>Antes de empezar, rellene los datos personales (apellidos, nombre y DNI/NIE) que figuran en esta página. Mantenga su DNI/NIE en lugar visible durante la realización del ejercicio.</i>3. <i>Haga una lectura pausada de las cuestiones antes de escribir la respuesta.</i>4. <i>Realice primero aquellos ejercicios que tenga seguridad en su resolución. Deje para el final aquellos que tenga dudas.</i>5. <i>Emplee bolígrafo de tinta azul o negra para responder las preguntas.</i>6. <i>Dispone de una hoja en blanco que puede utilizar para anotaciones en sucio, etc.; deberá entregarla al finalizar la prueba junto con el cuadernillo.</i>7. <i>Cuide la presentación y escriba el proceso de solución de forma ordenada.</i>8. <i>Antes de entregar los ejercicios, revíselos minuciosamente.</i>9. <i>No está permitido el uso de dispositivos móviles, ni informáticos. Los móviles deberán ser guardados en las mochilas o bolsos en la cabecera de la sala donde se realizará el examen.</i>10. <i>Solamente está permitido del material específico de cada prueba.</i>		
<p>■ Las actas provisionales se harán públicas el día 5 de mayo del 2016 a partir de las 15:00 h en el Tablón de anuncios del IES Práxedes Mateo Sagasta y en el tablón virtual del Gobierno de La Rioja; en su web, www.larioja.org, en el apartado de Adultos – Pruebas para la obtención del título de Bachiller para personas mayores de 20 años.</p>		



Asignaturas de Modalidad: Diseño

El Examen constará de dos fases:

Bocetos – justificación (4 puntos)

Al menos tres bocetos distintos a color y con indicaciones escritas justificando el proceso seguido y las decisiones tomadas.

En esta fase se valorará la claridad en la exposición de ideas.

Trabajo final a color y con técnica libre (6 puntos)

Diseña un flyer (tarjetón promocional) de 10 x 15 cms montado en para unas jornadas micológicas (sobre hongos y setas) en un pueblo de La Rioja.



Asignaturas de Modalidad: *Dibujo Técnico*

**PRUEBAS LIBRES PARA LA OBTENCIÓN DEL TÍTULO DE BACHILLER PARA PERSONAS
MAYORES DE 20 AÑOS**

Convocatoria de 26 y 27 de abril de 2016

SEGUNDO EJERCICIO

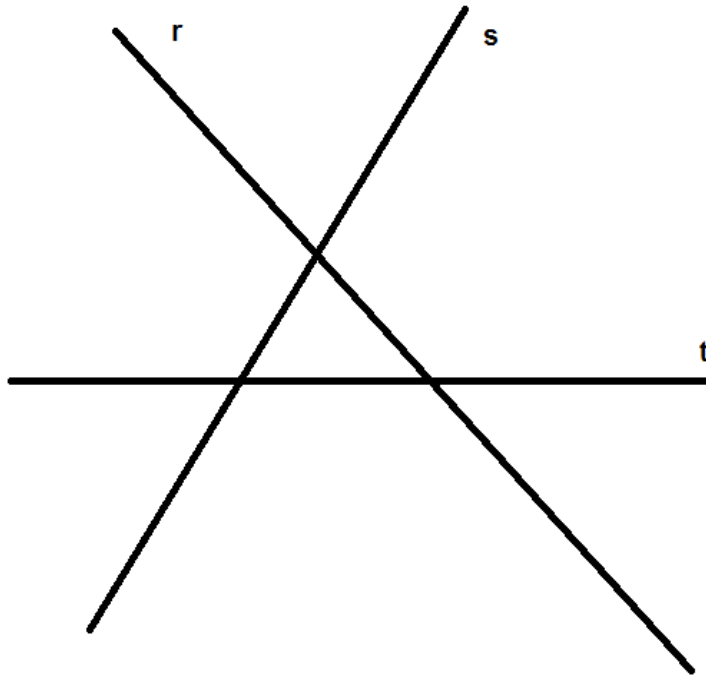
Asignaturas de Modalidad: *Dibujo Técnico*

DATOS DEL ASPIRANTE		CALIFICACIÓN
Apellidos:		
Nombre:		
DNI/NIE:		
INSTRUCCIONES GENERALES		
<ol style="list-style-type: none">1. La nota de cada una de las partes que conforman el segundo ejercicio será numérica, utilizando la escala de 0 a 10 sin decimales.2. La puntuación correspondiente a cada pregunta se especifica en cada una de ellas.3. La presentación, la redacción y la ortografía pueden tener un factor corrector de hasta $\pm 20\%$ sobre su nota.		
<ol style="list-style-type: none">1. <i>Escuche atentamente las instrucciones que le dé el examinador.</i>2. <i>Antes de empezar, rellene los datos personales (apellidos, nombre y DNI/NIE) que figuran en esta página. Mantenga su DNI/NIE en lugar visible durante la realización del ejercicio.</i>3. <i>Haga una lectura pausada de las cuestiones antes de escribir la respuesta.</i>4. <i>Realice primero aquellos ejercicios que tenga seguridad en su resolución. Deje para el final aquellos que tenga dudas.</i>5. <i>Emplee bolígrafo de tinta azul o negra para responder las preguntas.</i>6. <i>Dispone de una hoja en blanco que puede utilizar para anotaciones en sucio, etc.; deberá entregarla al finalizar la prueba junto con el cuadernillo.</i>7. <i>Cuide la presentación y escriba el proceso de solución de forma ordenada.</i>8. <i>Antes de entregar los ejercicios, revíselos minuciosamente.</i>9. <i>No está permitido el uso de dispositivos móviles, ni informáticos. Los móviles deberán ser guardados en las mochilas o bolsos en la cabecera de la sala donde se realizará el examen.</i>10. <i>Solamente está permitido del material específico de cada prueba.</i>		
<p>■ Las actas provisionales se harán públicas el día 5 de mayo del 2016 a partir de las 15:00 h en el Tablón de anuncios del IES Práxedes Mateo Sagasta y en el tablón virtual del Gobierno de La Rioja; en su web, www.larioja.org, en el apartado de Adultos – Pruebas para la obtención del título de Bachiller para personas mayores de 20 años.</p>		

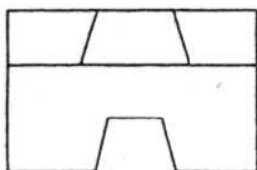
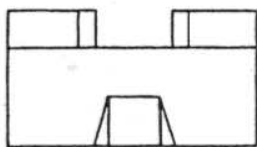


Asignaturas de Modalidad: *Dibujo Técnico*

- Los ejercicios se realizarán a lápiz, dejando constancia de las construcciones necesarias. Se valorará la limpieza y precisión en los trazados.
 - Los ejercicios 1, 2 y 3 tienen un valor de 2,25 puntos. El ejercicio 4 tiene un valor de 3,25.
1. Traza las circunferencias tangentes comunes a las tres rectas dadas. (1,75 puntos)



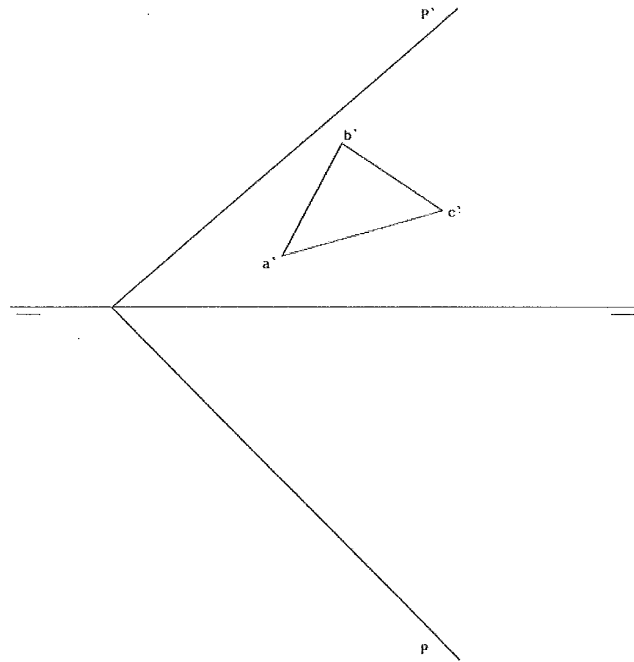
2. Dibuja a mano alzada una perspectiva isométrica de la pieza dada (conocido su alzado y su planta). (1,75 puntos)



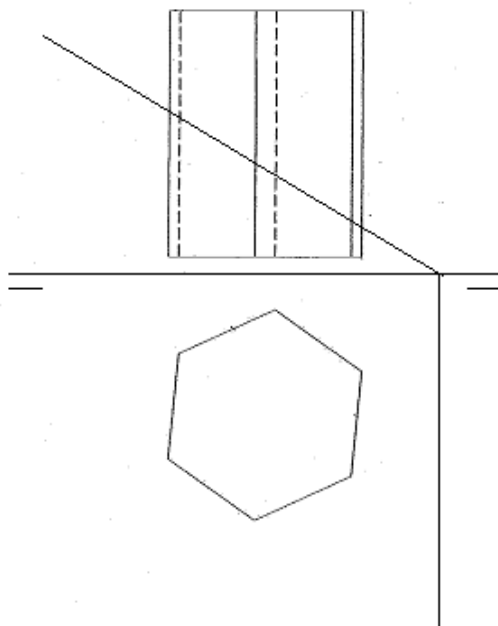


Asignaturas de Modalidad: *Dibujo Técnico*

3. Dada la proyección vertical de un triángulo contenido en el plano P, halla:
- la proyección horizontal de dicho triángulo,
 - la verdadera magnitud del triángulo,
 - la proyección horizontal y vertical del incentro.



4. Dado el prisma recto de base hexagonal halla la sección producida por el plano P. Determina el desarrollo y la transformada.





Asignaturas de Modalidad: *Historia del Arte*

PRUEBAS LIBRES PARA LA OBTENCIÓN DEL TÍTULO DE BACHILLER PARA PERSONAS MAYORES DE 20 AÑOS

Convocatoria de 26 y 27 de abril de 2016

SEGUNDO EJERCICIO

Asignaturas de Modalidad: *Historia del Arte*

DATOS DEL ASPIRANTE		CALIFICACIÓN
Apellidos:		
Nombre:		
DNI/NIE:		
INSTRUCCIONES GENERALES		
<ol style="list-style-type: none">1. La nota de cada una de las partes que conforman el segundo ejercicio será numérica, utilizando la escala de 0 a 10 sin decimales.2. La puntuación correspondiente a cada pregunta se especifica en cada una de ellas.3. La presentación, la redacción y la ortografía pueden tener un factor corrector de hasta $\pm 20\%$ sobre su nota.		
<ol style="list-style-type: none">1. Escuche atentamente las instrucciones que le dé el examinador.2. Antes de empezar, rellene los datos personales (apellidos, nombre y DNI/NIE) que figuran en esta página. Mantenga su DNI/NIE en lugar visible durante la realización del ejercicio.3. Haga una lectura pausada de las cuestiones antes de escribir la respuesta.4. Realice primero aquellos ejercicios que tenga seguridad en su resolución. Deje para el final aquellos que tenga dudas.5. Emplee bolígrafo de tinta azul o negra para responder las preguntas.6. Dispone de una hoja en blanco que puede utilizar para anotaciones en sucio, etc.; deberá entregarla al finalizar la prueba junto con el cuadernillo.7. Cuide la presentación y escriba el proceso de solución de forma ordenada.8. Antes de entregar los ejercicios, revíselos minuciosamente.9. No está permitido el uso de dispositivos móviles, ni informáticos. Los móviles deberán ser guardados en las mochilas o bolsos en la cabecera de la sala donde se realizará el examen.10. Solamente está permitido del material específico de cada prueba.		
<p>■ Las actas provisionales se harán públicas el día 5 de mayo del 2016 a partir de las 15:00 h en el Tablón de anuncios del IES Práxedes Mateo Sagasta y en el tablón virtual del Gobierno de La Rioja; en su web, www.larioja.org, en el apartado de Adultos – Pruebas para la obtención del título de Bachiller para personas mayores de 20 años.</p>		

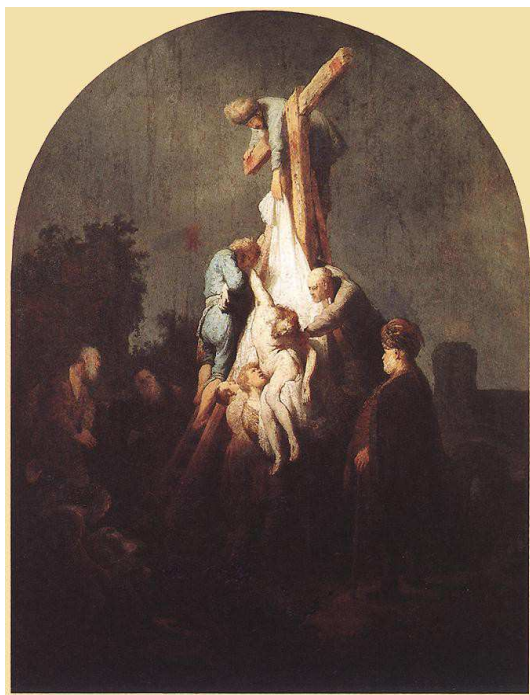


Asignaturas de Modalidad: Historia del Arte

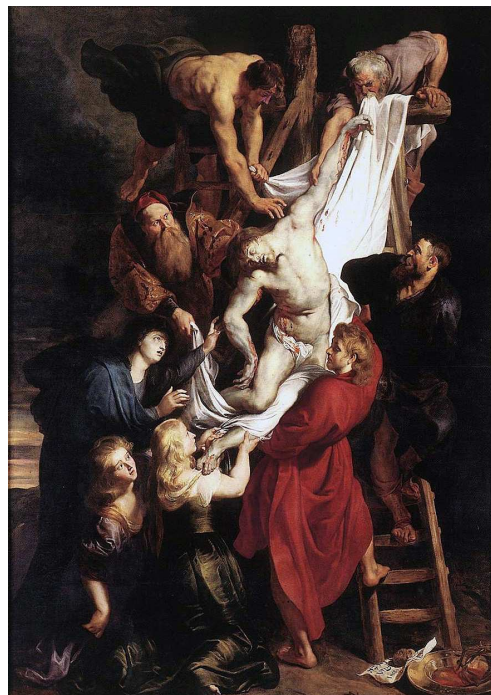
1. DESARROLLA UNO DE LOS DOS TEMAS SIGUIENTES [4 puntos]:

- La arquitectura medieval** . Analiza las características generales y los elementos constructivos más significativos de la arquitectura románica en relación con la gótica y relaciona las diferencias con el distinto contexto sociocultural de cada época.
- Las vanguardias históricas** . Analiza las características generales de las vanguardias históricas en los primeros años del siglo XX en relación a la época en la que surgen, definiendo las propuestas concretas de tres vanguardias significativas y señalando artistas y obras que las representan.

2. COMPARA ESTAS DOS IMÁGENES [2 puntos]:



A



B

Ambas imágenes representan un tema religioso, el descendimiento de la Cruz.

- En función de las semejanzas formales explica a que estilo artístico corresponden
- En función de las diferencias en el tratamiento del tema religioso, establece a que distintas escuelas pertenecen, indicando algunas características generales de cada una de ellas.
- ¿Sabrías identificar a sus autores?



Asignaturas de Modalidad: Historia del Arte

3. DEFINE CUATRO DE LOS OCHO TÉRMINOS SIGUIENTES [2 puntos]:

Arquitectura megalítica

Pantocrátor

Pintura al óleo

Postimpresionismo

Órdenes clásicos

Mihrab

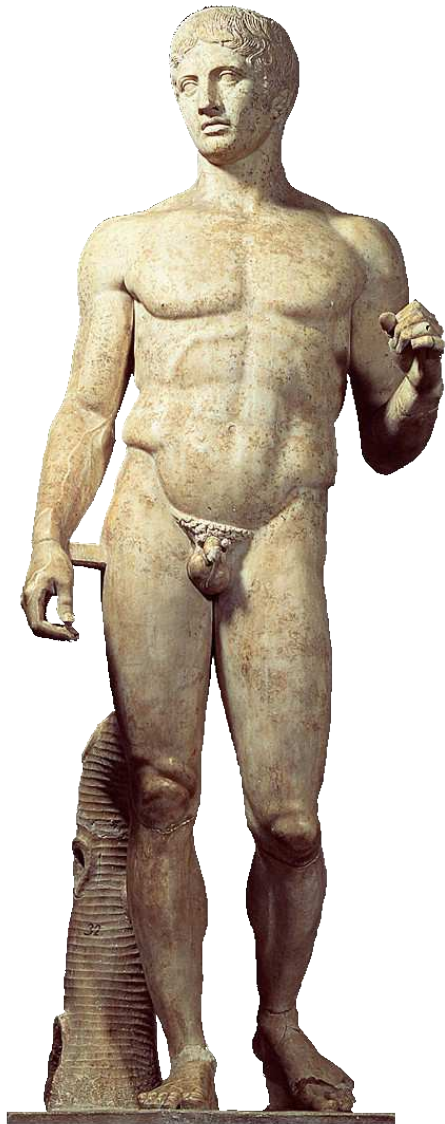
Perspectiva aérea

Pop art



Asignaturas de Modalidad: Historia del Arte

4. COMENTA LA IMAGEN SIGUIENTE [2 puntos]:



- a) Realiza, en primer lugar, una descripción de la misma (material, técnica, tema, composición y características formales).
- b) Indica a continuación de qué obra se trata (título, autor, lugar, estilo, época).
- c) Valora finalmente cuál es la importancia de esta obra en la historia del arte.



**Gobierno
de La Rioja**

www.larioja.org

EDUCACIÓN, FORMACIÓN Y EMPLEO

*Asignaturas de Modalidad: **Historia del Arte***