

**Asignaturas de Modalidad: *Biología y Geología***

**PRUEBAS LIBRES PARA LA OBTENCIÓN DEL TÍTULO DE BACHILLER PARA PERSONAS  
MAYORES DE 20 AÑOS**

Convocatoria de 15 y 16 de junio de 2020

<b>SEGUNDO EJERCICIO</b>	
<b>Asignaturas de Modalidad: <i>Biología y Geología</i></b>	
<b>DATOS DEL ASPIRANTE</b>	<b>CALIFICACIÓN</b>
<b>Apellidos:</b> <hr/> <b>Nombre:</b> <hr/> <b>DNI/NIE:</b> _____	
<b>INSTRUCCIONES GENERALES</b>	
<ol style="list-style-type: none"> <li>1. La nota final de examen será numérica, utilizando la escala de 0 a 10 sin decimales, sin perjuicio de cada una de las partes que conforman los apartados se califiquen con decimales. La nota final será la calificación global con decimales redondeada a la cifra entera más próxima y, en caso de equidistancia, a la superior.</li> <li>2. La puntuación correspondiente a cada pregunta se especifica en cada una de ellas.</li> <li>3. La presentación, la redacción y la ortografía pueden tener un factor corrector de hasta <math>\pm 20\%</math> sobre su nota.</li> </ol> <ul style="list-style-type: none"> <li>• <i>Escuche atentamente las instrucciones que le dé el examinador.</i></li> <li>• <i>Antes de empezar, rellene los datos personales (apellidos, nombre y DNI/NIE) que figuran en esta página. Mantenga su DNI/NIE en lugar visible durante la realización del ejercicio.</i></li> <li>• <i>Haga una lectura pausada de las cuestiones antes de escribir la respuesta.</i></li> <li>• <i>Realice primero aquellos ejercicios que tenga seguridad en su resolución. Deje para el final aquellos que tenga dudas.</i></li> <li>• <i>Emplee bolígrafo de tinta azul o negra para responder las preguntas.</i></li> <li>• <i>Dispone de una hoja en blanco que puede utilizar para anotaciones en sucio, etc.; deberá entregarla al finalizar la prueba junto con el cuadernillo.</i></li> <li>• <i>Cuide la presentación y escriba el proceso de solución de forma ordenada.</i></li> <li>• <i>Antes de entregar los ejercicios, revíselos minuciosamente.</i></li> <li>• <i>No está permitido el uso de dispositivos móviles, ni informáticos. Los móviles deberán ser guardados en las mochilas o bolsos en la cabecera de la sala donde se realizará el examen.</i></li> <li>• <i>Solamente está permitido del material específico de cada prueba.</i></li> </ul> <p>■ Las actas provisionales se harán públicas el día 22 a partir de 18:00 en el tablón virtual del Gobierno de La Rioja; en su web, <a href="http://www.larioja.org">www.larioja.org</a>, en el apartado de Adultos – <a href="#">Pruebas para la obtención del título de Bachiller para personas mayores de 20 años</a>.</p>	

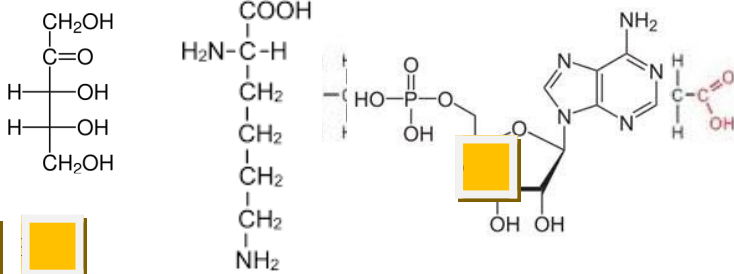


Asignaturas de Modalidad: *Biología y Geología*

CUESTIONES

1.- Biomoléculas orgánicas

a) Indica qué tipo de biomolécula es cada una de las representadas en las imágenes. (0,5p)



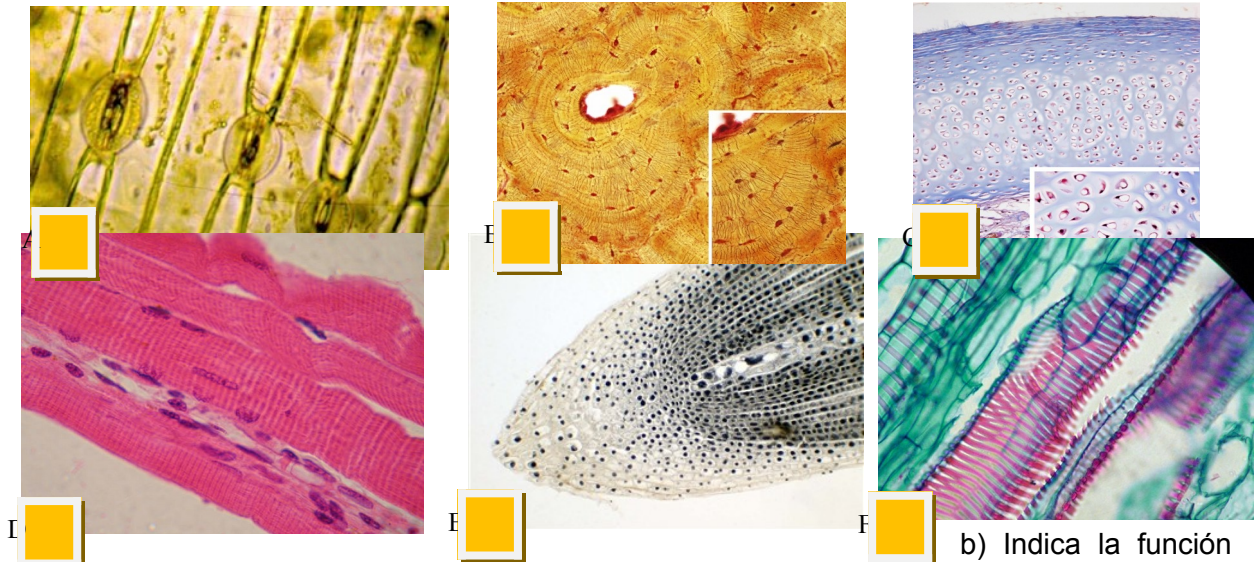
b) Cita dos funciones de cada una de las biomoléculas orgánicas a las que pertenecen. (0,5p)

2.- Realiza una tabla en la que aparezcan en la columna de la derecha los distintos elementos celulares y en las otras dos marca mediante un SI o un NO si esos elementos se encuentran en las células eucariotas animales y/o vegetales. Aquí tienes un ejemplo de tabla (1p)

	CÉLULA ANIMAL	CÉLULA VEGETAL
Membrana celular	Aquí poner SI o NO	Aquí poner SI o NO
-----	Aquí poner SI o NO	Aquí poner SI o NO

3- Tejidos animales y vegetales

a).- Indica los diferentes tejidos que aparecen en las imágenes. (0,6 p)



b) Indica la función principal de cada uno de ellos (0,6 p)

4.- Sistema nervioso

- a) Realiza un esquema con los componentes del Sistema Nervioso. (0,4p)
- b) Indica las principales funciones de cada uno de ellos. (0,5 p)
- c) Explica brevemente el mecanismo por el que unas neuronas se



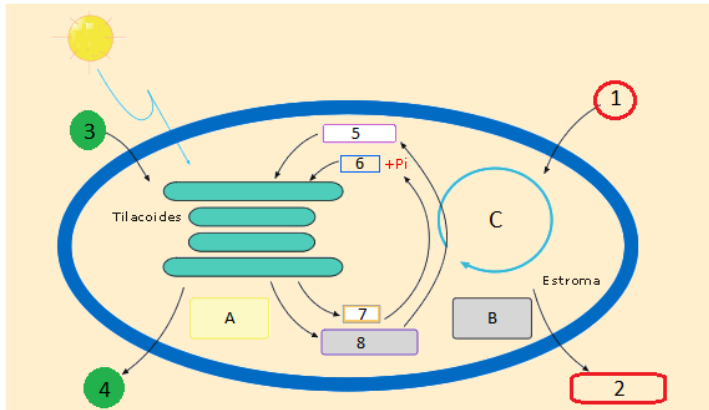
se



## Asignaturas de Modalidad: *Biología y Geología*

comunican con otras (0,5 p)

### 5.- Funciones de nutrición de las plantas



a) Indica el nombre de los elementos marcados con los números desde el 1 hasta el 8 (0,5 p)

b) Las letras A y B indican las dos fases fundamentales de todo el proceso. Indica el nombre de cada una de ellas. (0,3 p)

c) ¿Qué proceso es el marcado con la letra C? (0,1 p).

d) Explica cómo llega el agua desde las raíces hasta las hojas para que pueda ser utilizada en estos procesos (0,5 p)

### 6.- Con respecto a la biodiversidad

a) Indica cuales son las principales causas de la pérdida de biodiversidad (0,5 p).

b) Cita al menos cinco ejemplos diferentes de adaptaciones de los seres vivos al medio en el que viven. (0,5 p)

### 7.- Tectónica de placas

a) Indica los distintos tipos de contacto que pueden producirse entre placas litosféricas (0,5p)

b) Explica brevemente que fenómenos ocurren en cada uno de esos contactos.(0,5 p)

c) Una de las consecuencias del movimiento entre placas es el de la deformación de materiales dando lugar a pliegues. Dibuja uno con sus partes e indica cómo puede orientarse.(0,5p)

### 8.- Identifica el agente responsable en cada una de las imágenes (0,5 p)



¿ Cómo actúa cada uno de ellos? (1p)