

# Memoria de actuaciones

**Año 2014**

C  
C  
E  
E  
S  
S  
I  
I  
R  
R  
O  
O  
J  
J  
A  
A

## Siniestros declarados y movilización de parques

Durante el año 2014 se han atendido por el Consorcio para el Servicio de Extinción de Incendios, Salvamento y Protección Civil de La Rioja un total de **1311 (1331)** siniestros que conllevaron la realización de **1635 (1571)** movilizaciones desde os cuatro parques del Ceis; **324 (240)** de ellas en apoyo del parque al que le correspondió de la intervención directa.

Tabla. Evolución plurianual de los siniestros declarados y movilizaciones

Años	Siniestros declarados	Variación (%)	Movilizaciones
2002	1025	-	1368
2003	1123	+9,6	1468
2004	1260	+12,2	1626
2005	1170	-7,1	1551
2006	1165	-0,4	1623
2007	1261	+8,2	1671
2008	1370	+8,6	1732
2009	1425	+5,9	1990
2010	1181	-17,12	1737
2011	1198	+1,44	1445
2012	1053	-12,1	1293
2013	1331	+26,4	1571
<b>2014</b>	<b>1311</b>	<b>-1,50</b>	<b>1635</b>

Gráfico. Evolución plurianual de los siniestros declarados y movilizaciones totales

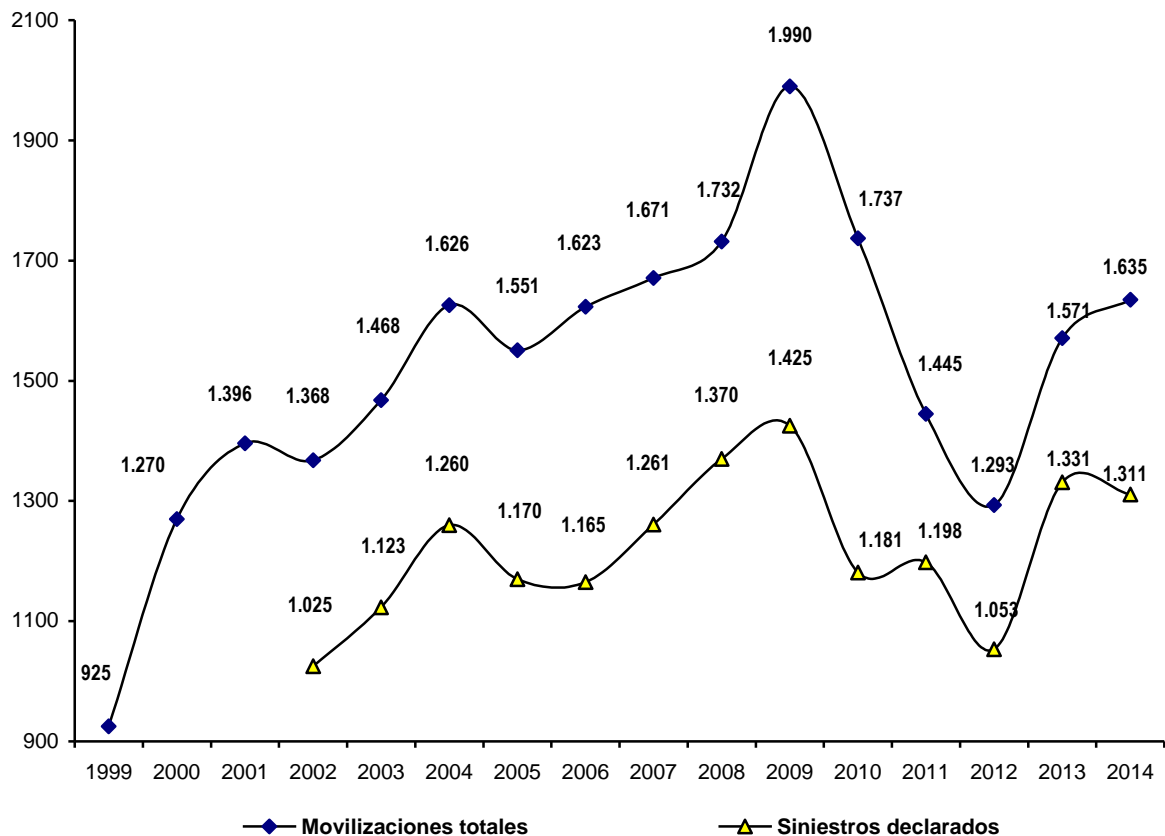


Tabla. Evolución plurianual de los siniestros declarados, separados por parques

		Haro	Nájera	Arnedo	Calahorra	Centrales
2002	ID	260	181	185	399	
	%	25,37	17,66	18,05	38,93	
2003	ID	286	210	271	356	
	%	25,47	18,70	24,13	31,70	
2004	ID	254	250	266	490	
	%	20,16	19,84	21,11	38,89	
2005	ID	324	225	257	364	
	%	27,69	19,23	21,97	31,11	
2006	ID	251	286	237	391	
	%	21,55	24,55	20,34	33,56	
2007	ID	292	320	241	408	
	%	23,16	25,38	19,11	32,36	
2008	ID	312	321	267	470	
	%	22,77	23,43	19,49	34,31	
2009	ID	268	364	326	437	30
	%	18,81	25,54	22,89	30,67	2,11
2010	ID	274	264	230	378	35
	%	23,20	22,35	19,48	32,01	2,96
2011	ID	232	297	214	382	73
	%	19,37	24,79	18,12	31,89	6,09
2012	ID	224	242	226	334	27
	%	21,27	22,98	21,46	31,72	2,56
2013	ID	319	285	329	368	30
	%	23,97	21,41	24,72	27,65	2,25
2014	ID	309	255	290	387	70
	%	23,57	19,45	22,12	29,52	5,34

Gráfico. Evolución plurianual de los siniestros declarados, separados por parques

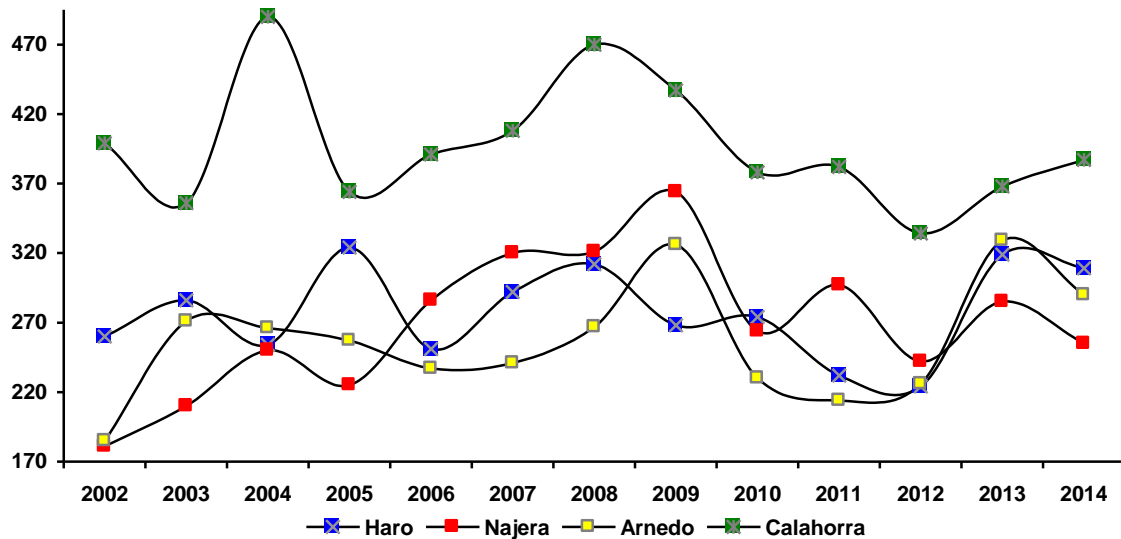


Tabla. Evolución plurianual de las movilizaciones directas y en apoyo, separada por parques

		Haro	Nájera	Arnedo	Calahorra	Centrales	Total
1999	ID	303	59	233	330		925
2000	ID	329	202	328	411		1270
2001	ID	372	267	304	453		1396
2002	ID	260	181	185	399		1025
	IA	61	82	157	43		343
2002	Mov	321	263	342	442		1368
	ID	286	210	271	356		1123
2003	IA	53	81	152	59		345
	Mov	339	291	423	415		1468
2004	ID	254	250	266	490		1260
	IA	71	70	155	70		366
2004	Mov	325	320	421	560		1626
	ID	324	225	257	364		1170
2005	IA	73	80	160	68		381
	Mov	397	305	417	432		1551
2006	ID	251	286	237	391		1165
	IA	100	76	190	92		458
2006	Mov	351	362	427	483		1623
	ID	292	320	241	408		1261
2007	IA	92	72	156	90		410
	Mov	384	392	397	498		1671
2008	ID	312	321	267	470		1370
	IA	78	69	150	65		362
2008	Mov	390	390	417	535		1732
	ID	268	364	326	437	30	1425
2009	IA	145	97	190	133	-	565
	Mov	413	461	513	570	30	1990
2010	ID	274	264	230	378	35	1181
	IA	139	103	205	109	-	556
2010	Mov	413	367	435	487	35	1737
	ID	232	297	214	382	73	1198
2011	IA	63	50	76	58	0	247
	Mov	295	347	290	440	74	1445
2012	ID	224	242	226	334	27	1053
	IA	69	56	67	48	-	240
2012	Mov	293	298	293	382	27	1293
	ID	319	285	329	368	30	1331
2013	IA	71	49	66	54	-	240
	Mov	390	334	395	422	30	1571
2014	ID	309	255	290	387	70	1331
	IA	75	78	64	107	-	324
2014	Mov	384	333	354	494	70	1635

Gráfico. Evolución plurianual de las movilizaciones, separadas por parques

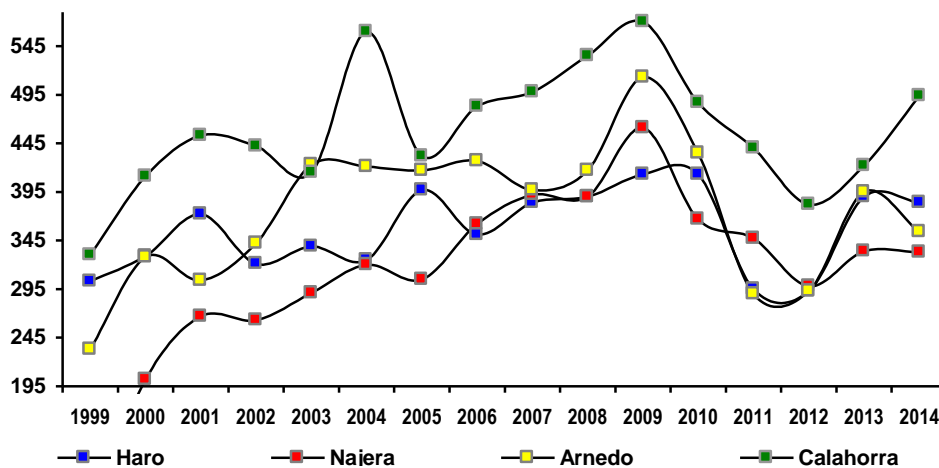


Tabla. Evolución plurianual de movilizaciones, separadas por parques y zonas (Rioja Alta y Baja)

	Haro	Nájera	Arnedo	Calahorra
1999	32,76	6,38	25,19	37,67
	39,14		62,86	
2000	25,90	15,90	25,83	32,36
	41,80		58,20	
2001	26,65	21,78	19,13	32,45
	48,42		51,58	
2002	23,46	19,23	25,00	32,30
	42,69		57,31	
2003	23,09	19,82	28,82	28,27
	42,91		57,09	
2004	20,11	19,80	25,43	34,66
	39,91		60,09	
2005	25,59	19,66	26,89	27,86
	45,25		54,75	
2006	21,63	22,30	26,31	29,76
	43,93		56,07	
2007	22,98	23,46	23,76	29,80
2008	22,52	22,52	24,07	30,89
	45,04		54,96	
2009	20,75	23,17	25,78	28,64
	43,92		54,42	
2010	23,78	21,12	25,04	28,04
	44,90		53,08	
2011	20,40	24,00	20,06	30,43
	44,40		50,49	
2012	22,66	23,05	22,66	29,54
	45,71		52,20	
2013	24,82	21,26	25,14	26,86
	46,08		52,00	
2013	<b>23,49</b>	<b>20,37</b>	<b>21,65</b>	<b>30,21</b>
	<b>43,86</b>		<b>51,86</b>	

## Tiempos de actuación

Gráfico. Evolución plurianual del tiempo total de actuación (minutos)

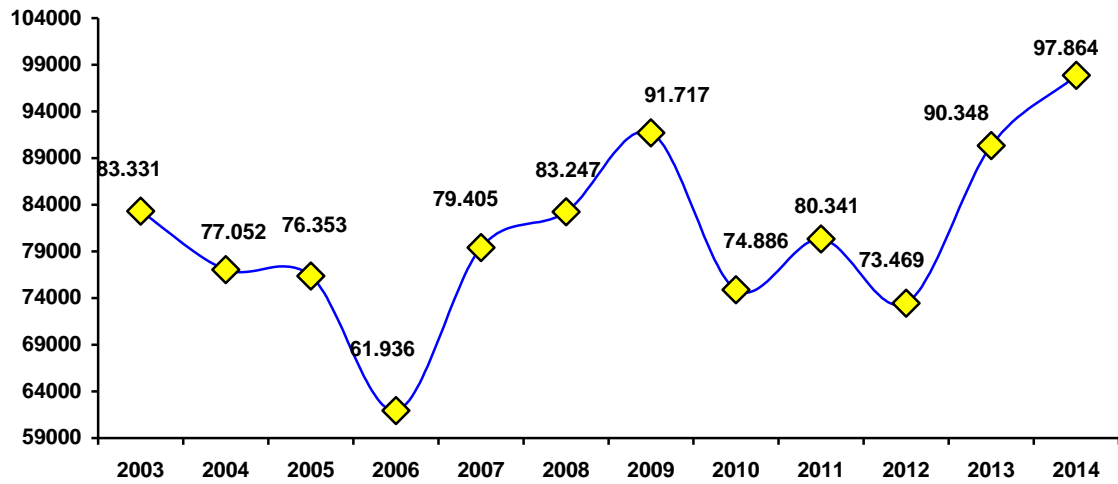
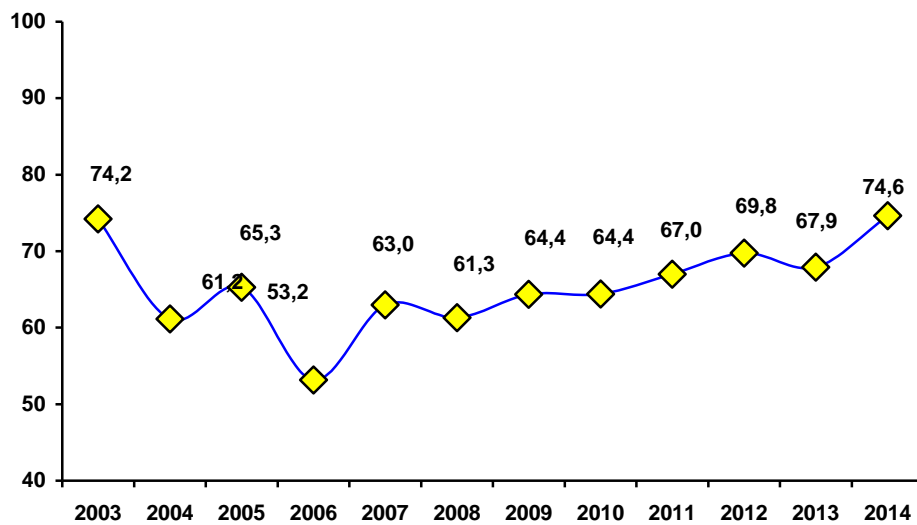
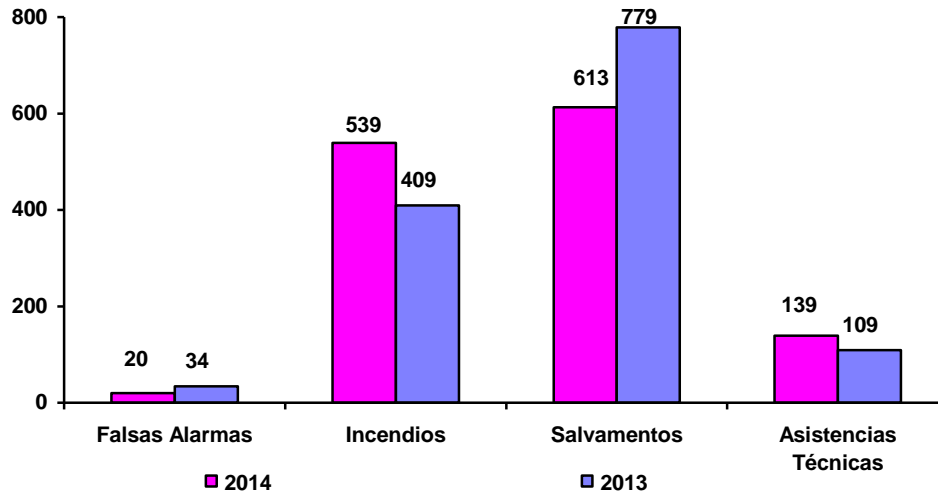


Gráfico. Evolución plurianual del tiempo promedio de actuación (minutos)



**Tipología.**

*Gráfico. Comparativa bianual (2012-23013) de las actuaciones separadas por tipologías.*



*Tabla. Evolución plurianual de las actuaciones, separadas por tipologías*

	2014	2013	2012	2011	2010	2009	2008	2007	2006	2005	2004	2003	2002	2001
- Falsas Alarmas	20	34	34	16	26	34	35	53	41	31	29	20	13	8
- Incendios	539	409	553	604	611	588	563	557	507	501	495	389	459	749
- Salvamentos	613	779	382	451	451	655	600	541	503	465	612	627	457	533
- Asistencias Técnicas	139	109	84	127	93	148	172	110	114	93	124	87	96	106

*Gráfico. Evolución plurianual de las actuaciones, separadas por tipologías*

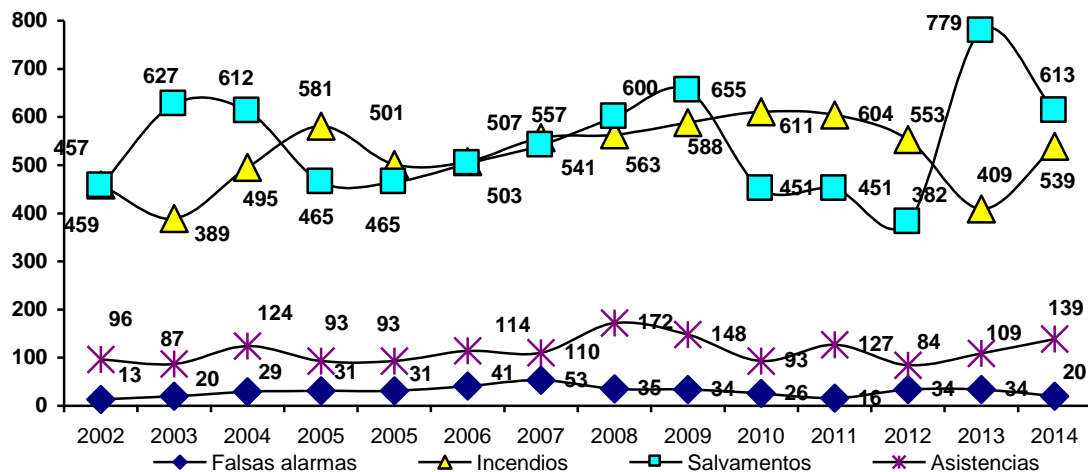
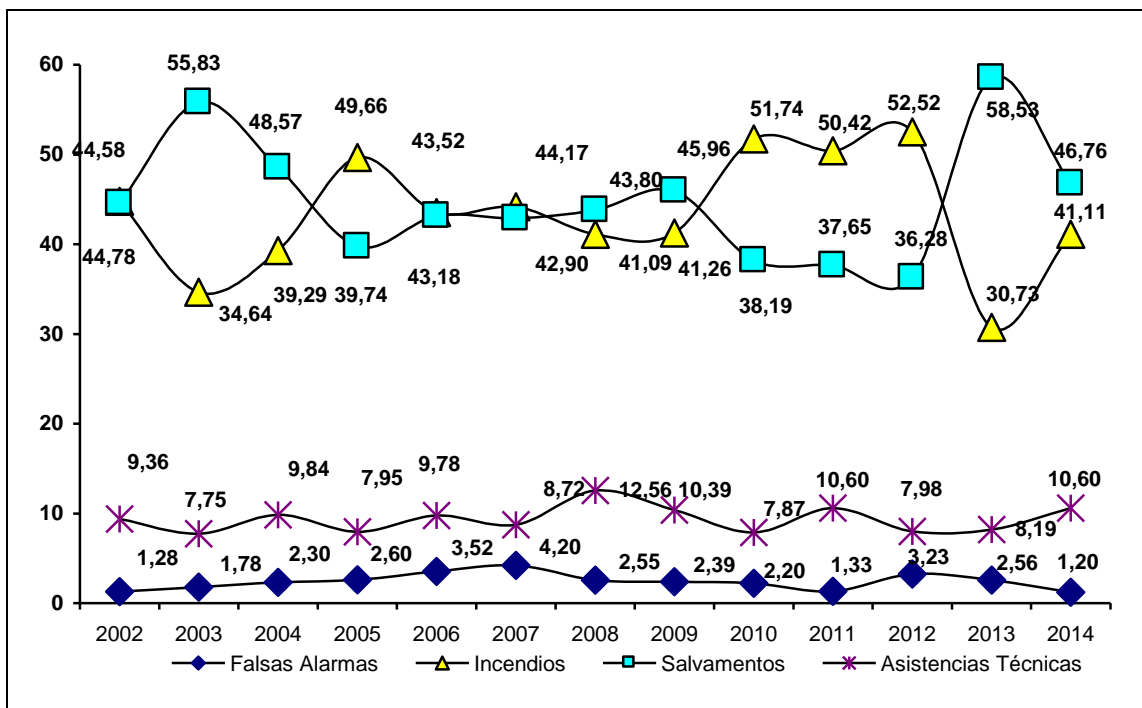


Tabla. Evolución plurianual de las actuaciones (%), separadas por tipologías.

Tipo	2014	2013	2012	2011	2010	2009	2008	2007	2006	2005	2004	2003	2002
- Falsas Alarmas	1,20	2,56	3,23	1,33	2,20	2,39	2,6	4,20	3,52	2,60	2,30	1,78	1,28
- Incendios	41,11	30,73	52,52	50,42	51,74	41,26	41,1	44,17	43,52	49,66	39,29	34,64	44,78
- Salvamentos	46,76	58,53	36,28	37,65	38,19	45,96	43,8	42,90	43,18	39,74	48,57	55,83	44,58
- Asistencias Técnicas	10,60	8,19	7,98	10,60	7,87	10,39	12,6	8,72	9,78	7,95	9,84	7,75	9,36

Gráfico. Evolución plurianual de las actuaciones (%), separadas por tipologías.



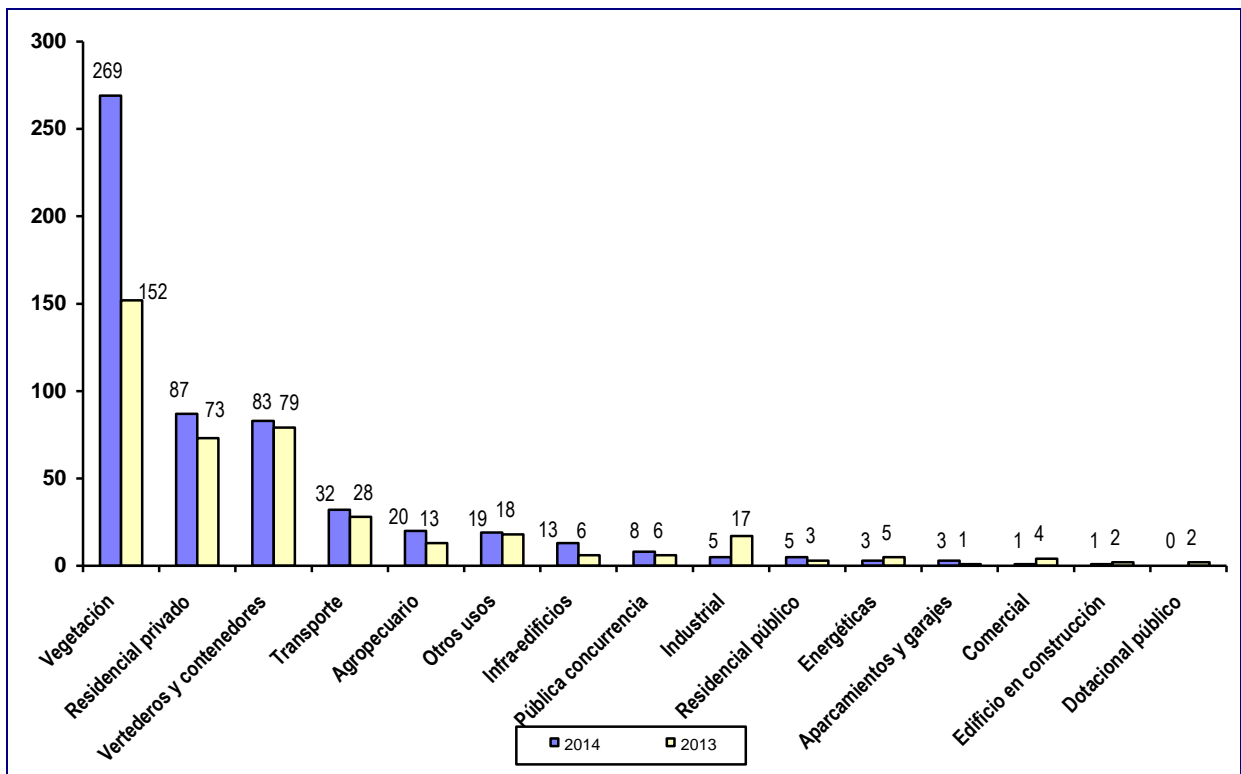


**Tipología. Incendios**

*Tabla. Comparativa bianual (2012-2013) de los incendios en función del uso o lugares afectados.*

	2014	2013
1. Vegetación	269	152
2. Residencial privado	87	73
3. Vertederos y contenedores	83	79
4. Transporte	32	28
5. Agropecuario	20	13
6. Otros usos	19	18
7. Infra-edificios	13	6
8. Pública concurrencia	8	6
9. Industrial	5	17
10. Residencial público	5	3
11. Energéticas	3	5
12. Aparcamientos y garajes	3	1
13. Comercial	1	4
14. Edificio en construcción	1	2
15. Dotacional público	0	2

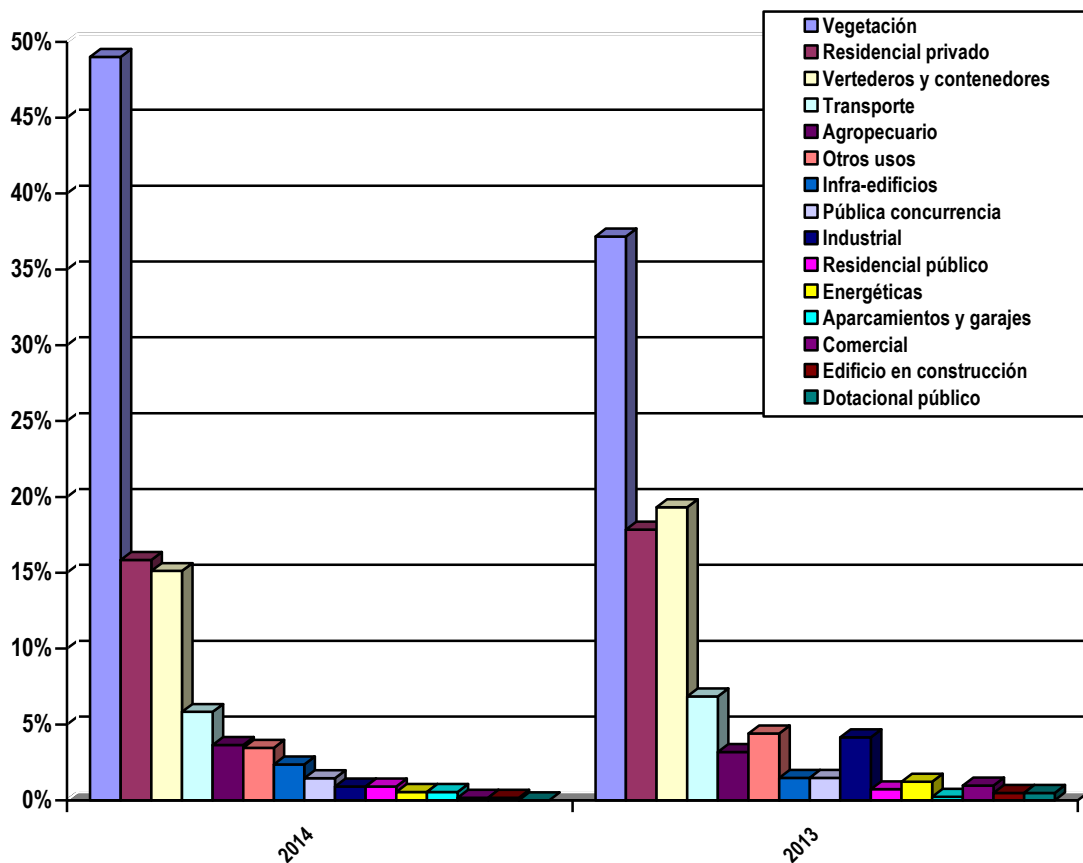
*Gráfico. Comparativa bianual (2012-2013) de los incendios en función del uso lugares afectados.*



*Gráfico. Comparativa bianual (2013-2014) de los incendios (%) en función del uso lugares*

afectados.

	2014	2013
Vegetación	49,00%	37,16%
Residencial privado	15,85%	17,85%
Vertederos y contenedores	15,12%	19,32%
Transporte	5,83%	6,85%
Agropecuario	3,64%	3,18%
Otros usos	3,46%	4,40%
Infra-edificios	2,37%	1,47%
Pública concurrencia	1,46%	1,47%
Industrial	0,91%	4,16%
Residencial público	0,91%	0,73%
Energéticas	0,55%	1,22%
Aparcamientos y garajes	0,55%	0,24%
Comercial	0,18%	0,98%
Edificio en construcción	0,18%	0,49%
Dotacional público	0,00%	0,49%



## Tipología. Salvamentos

Tabla. Comparativa bianual (2013-14) de los salvamentos, separados por clases

		2014	2013	2012
210	Accidente de tráfico	160	119	97
214	Relacionados con animales	157	389	84
216	Productos, mercancías u objetos peligrosos	82	56	53
219	Ruinas y hundimientos y desprendimientos	64	66	59
212	Personas en situación de riesgo (sin daños)	48	33	42
218	Riesgos derivados de causas naturales	42	30	4
215	Inundaciones por agua	34	54	17
211	Socorro a víctimas heridas o fallecidas	26	30	20

Gráfico. Comparativa bianual (2013-14) de los salvamentos, separados por clases

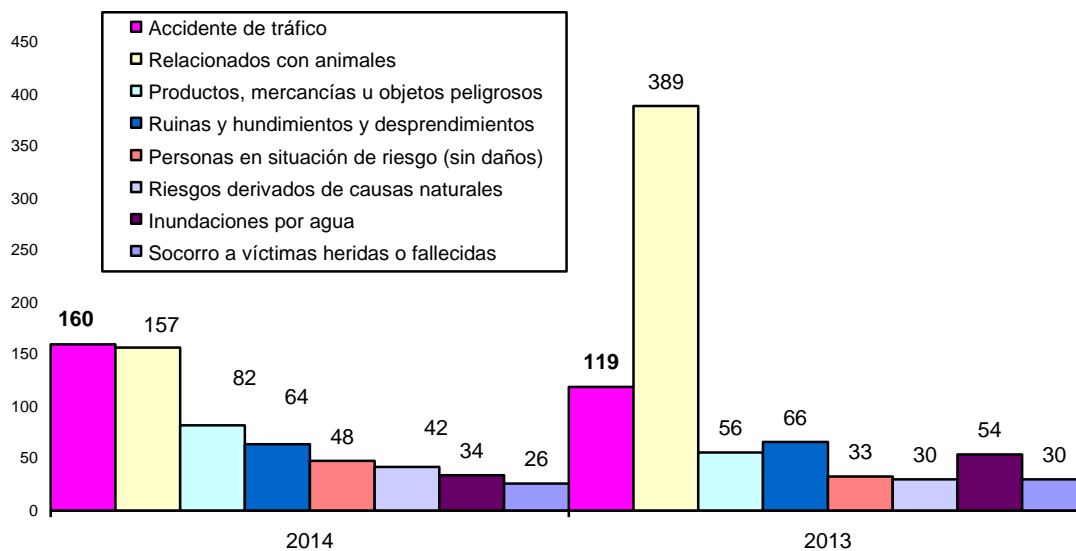


Tabla. Relación de los principales salvamentos (≥10 actuaciones)

214	Relacionado con animales	Neutralizados	104
216	Productos, mercancías u objetos peligrosos	Manchas, vertidos de materiales peligrosos en calzadas	51
210	Accidente de tráfico	Con asistencia técnica	50
210	Accidente de tráfico	Con auxilio a personas	49
219	Ruinas, hundimientos y desprendimientos	Eliminación de elementos con riesgo de caer o caídos en zonas transitadas	43
210	Accidente de tráfico	Limpieza de viarias	35
218	Riesgos derivados de causas naturales	Desprendimientos o caída de piedra, tierra o árboles	33
212	Personas en situación de riesgo (sin daños)	Encerradas en espacios de viviendas (apertura de puertas)	31
210	Accidente de tráfico	Con desencarcelación	26
214	Relacionado con animales	Otras situaciones	23
211	Socorro a víctimas heridas o fallecidas	No fallecidas	18
214	Relacionado con animales	Trasladados	16
216	Productos, mercancías u objetos peligrosos	Inspección de fugas y/o vertidos	14
215	Inundaciones por agua	En zonas urbanas y/o interurbana por grandes precipitaciones	13
214	Relacionado con animales	Recuperación	13
219	Ruinas, hundimientos y desprendimientos	Saneamiento de edificios, infraestructuras y/o construcciones	11

**Tipología. Asistencias técnicas****Tabla. Relación de asistencias técnicas**

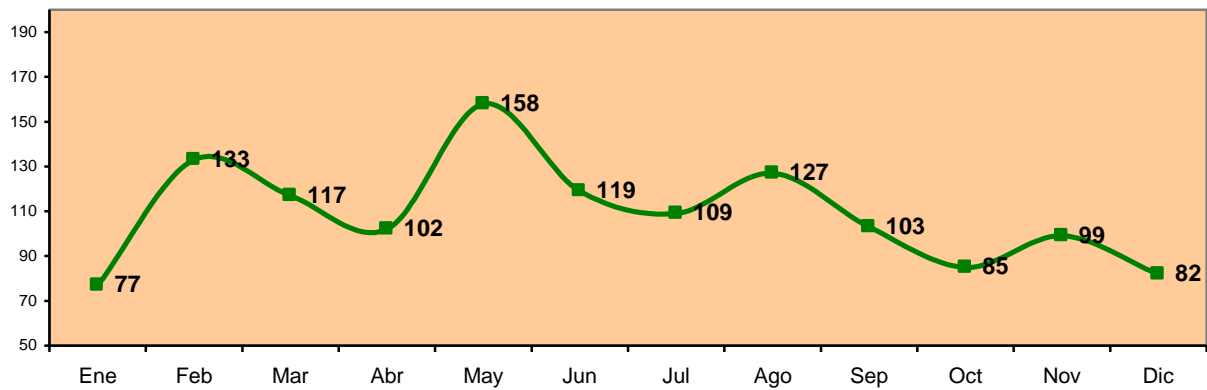
<b>Nivel2</b>	<b>Nivel3</b>	<b>Total</b>
Inspección y/o asesoramiento	Reconocimiento y evaluación de situaciones	25
Inspección y/o asesoramiento	Revisión equipos de Seguridad contra incendios exteriores	2
Inspección y/o asesoramiento	Visitas de verificación y asesoramiento	1
Otras actividades	Apertura de puerta SIN riesgos previos	1
Otras actividades	Otras actividades NO sujetas a tasas	2
Otras actividades	Reunión de coordinación con otros servicios	4
Preventiva: Divulgativa	Divulgación de la prevención y Ceis-Rioja con Bombero-Baldomero	26
Preventiva: Divulgativa	Divulgación de la prevención y Ceis-Rioja en exteriores	9
Preventiva: Divulgativa	Divulgación de la prevención y Ceis-Rioja en parque	19
Preventiva: Formativa	Formación básica de extinción de incendios de empresas e instituciones	21
Preventiva: Formativa	Formación en aseguramiento en altura de empresas e instituciones	2
Preventiva: Formativa	Formación en uso de equipos de respiración autónoma de empresas e instituciones	1
Preventiva: Operativa	Prácticas y maniobras exteriores	2
Preventiva: Operativa	Retenes de prevención con intervención	2
Preventiva: Operativa	Retenes de prevención SIN intervención	11
Preventiva: Operativa	Simulacros	11

**Evolución mensual**

*Tabla. Evolución plurianual (1999-2014) y mensual de las actuaciones totales*

		Ene	Feb	Mar	Abr	May	Jun	Jul	Ago	Sep	Oct	Nov	Dic
1999	925	65	65	67	56	69	87	73	89	89	90	69	106
2000	1270	73	72	108	67	84	114	130	207	147	83	82	103
2001	1396	91	71	85	109	118	188	150	156	122	101	94	111
2002	1025	47	87	106	77	88	110	86	120	98	63	76	67
2003	1123	69	78	64	69	142	118	119	173	104	73	58	56
2004	1260	59	80	83	83	89	163	163	160	175	90	61	54
2005	1170	68	70	144	87	106	112	120	105	109	111	60	78
2006	1165	62	96	90	91	90	144	152	94	104	77	76	89
2007	1261	82	82	82	99	128	126	127	124	122	86	104	99
2008	1370	95	112	140	95	95	141	152	137	113	93	104	93
2009	1425	190	78	120	97	180	138	159	104	103	90	65	101
2010	1181	104	99	104	97	101	104	120	125	96	87	83	61
2011	1198	105	89	86	106	113	96	93	150	94	96	90	80
2012	1053	78	81	142	47	113	113	119	87	85	68	62	58
2013	1331	64	53	69	84	78	167	293	139	96	119	87	82
2014	1311	77	133	117	102	158	119	109	127	103	85	99	82
<b>Suma (99-13)</b>	<b>19464</b>	<b>1329</b>	<b>1346</b>	<b>1607</b>	<b>1366</b>	<b>1752</b>	<b>2040</b>	<b>2165</b>	<b>2097</b>	<b>1760</b>	<b>1412</b>	<b>1270</b>	<b>1320</b>

*Gráfico. Evolución mensual de actuaciones totales*



*Gráfico. Evolución mensual de actuaciones totales (agrupación de los años: 1999-2014)*

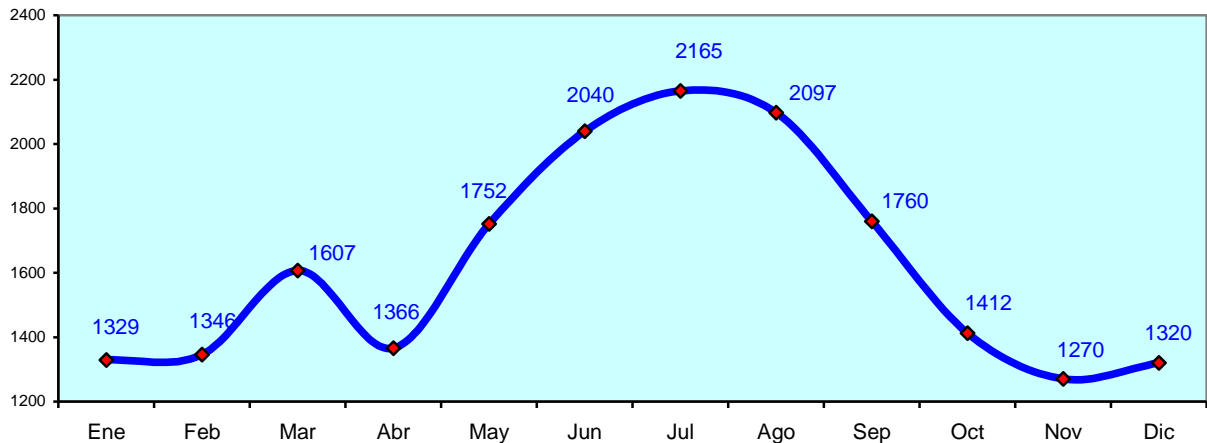


Gráfico. Evolución mensual de las actuaciones totales para los años (2008-2013).

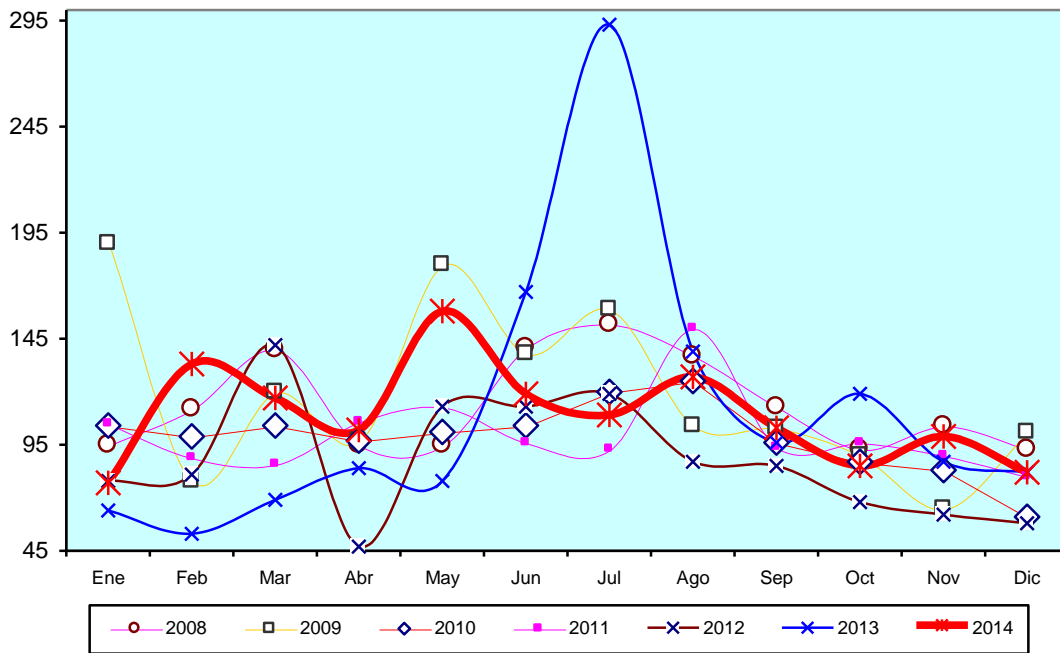
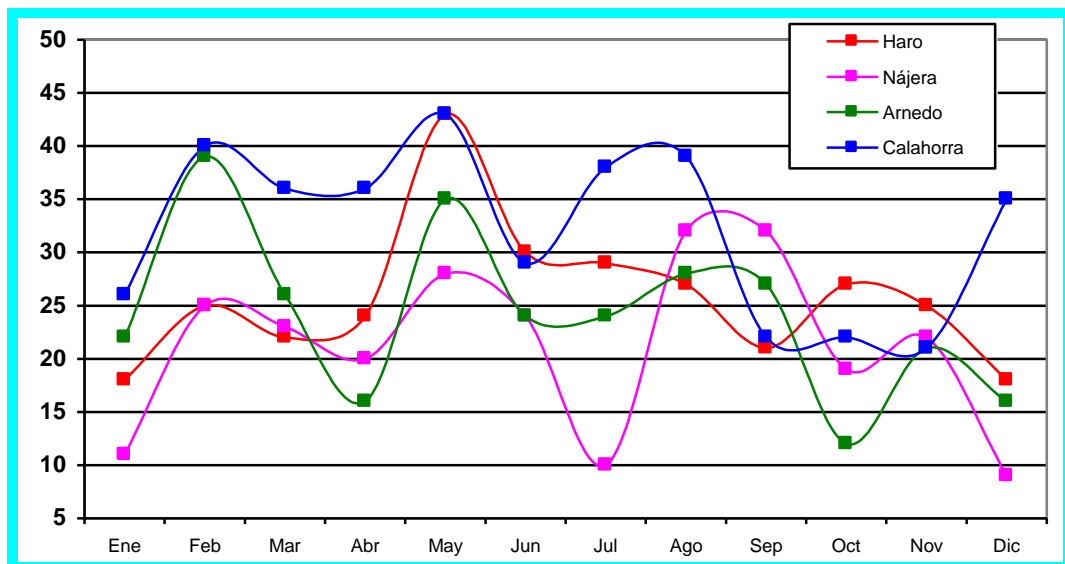


Tabla. Evolución mensual de actuaciones, separadas por parques

Parques	Total	Ene	Feb	Mar	Abr	May	Jun	Jul	Ago	Sep	Oct	Nov	Dic
10	309	18	25	22	24	43	30	29	27	21	27	25	18
20	255	11	25	23	20	28	24	10	32	32	19	22	9
30	290	22	39	26	16	35	24	24	28	27	12	21	16
40	387	26	40	36	36	43	29	38	39	22	22	21	35
50	70	0	4	10	6	9	12	8	1	1	5	10	4

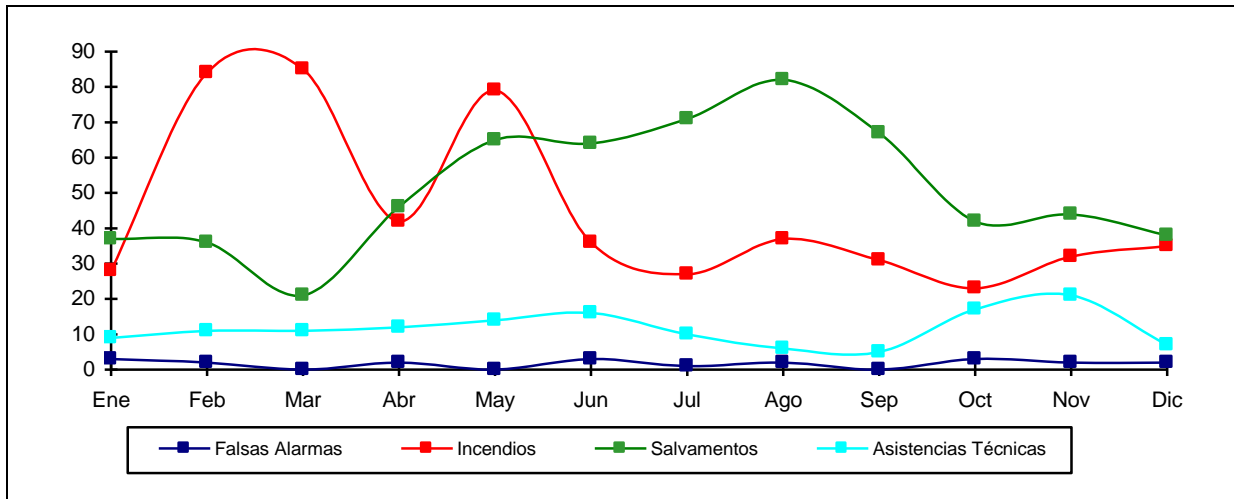
Gráfico. Evolución mensual de actuaciones, separadas por parques



*Tabla. Evolución mensual de las actuaciones, separadas por tipologías*

Tipo	Total	Ene	Feb	Mar	Abr	May	Jun	Jul	Ago	Sep	Oct	Nov	Dic
Falsas Alarmas	20	3	2	0	2	0	3	1	2	0	3	2	2
Incendios	539	28	84	85	42	79	36	27	37	31	23	32	35
Salvamentos	613	37	36	21	46	65	64	71	82	67	42	44	38
Asistencias Técnica	139	9	11	11	12	14	16	10	6	5	17	21	7

*Gráfico. Evolución mensual de las actuaciones, separadas por tipologías*



*Tabla. Evolución mensual de los incendios, separados por el uso o lugar*

Uso	1	2	3	4	5	6	7	8	9	10	11	12	Total
Vegetación	11	50	51	22	58	20	14	12	15	9	4	3	269
Residencial privado	6	12	6	5	7	3	3	12	6	3	9	15	87
Contenedores y vertederos	5	9	14	7	6	3	5	6	4	6	8	10	83
Transporte	2	5	6	2	2	1	3	2	0	2	5	2	32
Agropecuario	1	2	2	1	2	3	0	1	2	0	4	2	20
Otros usos	0	1	2	2	0	3	1	4	3	1	0	2	19
Infra-edificios	1	1	3	1	1	0	0	0	3	0	0	3	13
Pública concurrencia	1	0	0	0	0	1	0	0	2	2	0	0	8
Residencial público	0	2	0	0	0	2	0	0	0	0	1	0	5
Industrial	1	0	0	0	2	0	0	0	0	1	1	0	5
Energéticas	0	2	0	1	0	0	0	0	0	0	0	0	3
Aparcamientos y garajes	0	0	1	0	0	0	1	1	0	0	0	0	3
Edificio en construcción	0	0	0	0	1	0	0	0	0	0	0	0	1
Comercial	0	0	0	1	0	0	0	0	0	0	0	0	1

Gráfico. Evolución mensual de los incendios, separados por el uso o lugar (excepto vegetación)

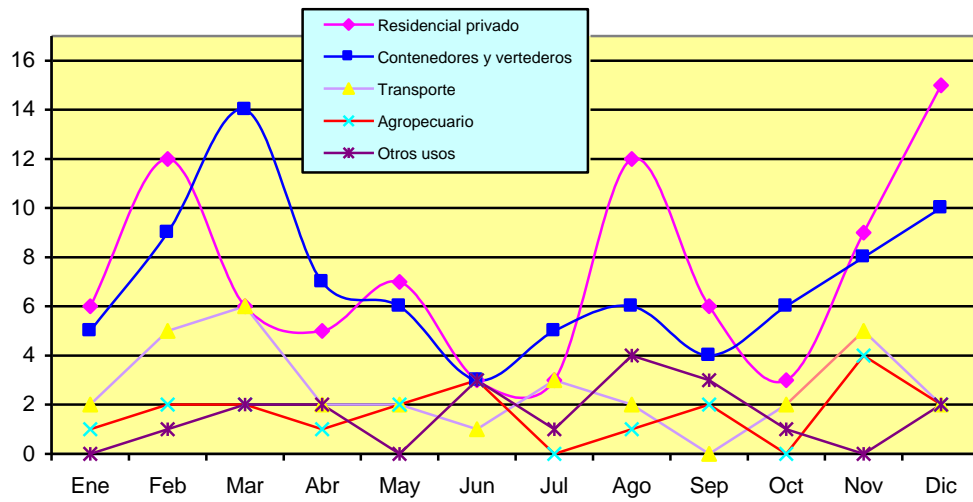


Gráfico. Evolución mensual de los incendios de vegetación (agrícola-forestal)

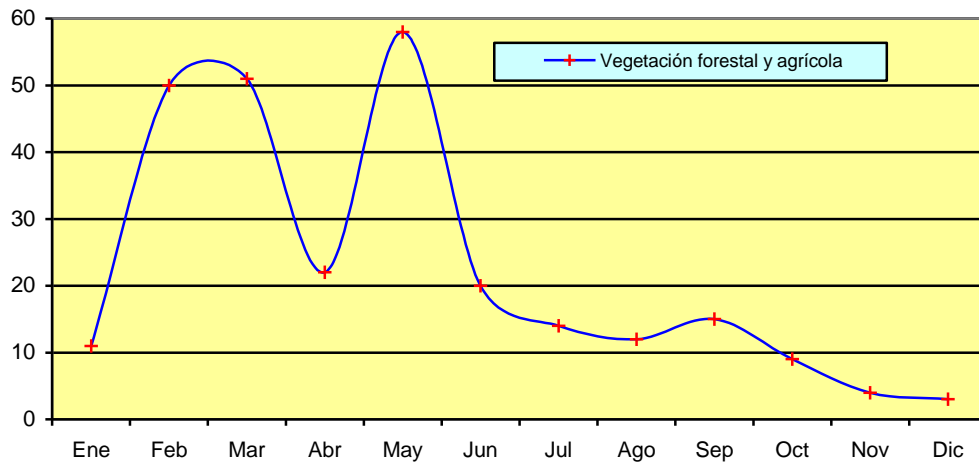




Tabla. Evolución mensual de los salvamentos, separados por tipos

Tipos		1	2	3	4	5	6	7	8	9	10	11	12	Total	%
210	Accidente de tráfico	8	7	5	5	5	10	22	37	12	20	12	17	160	26,10%
214	Relacionado con animales	3	2	1	21	28	29	14	20	24	7	7	1	157	25,61%
216	Productos, mercancías u objetos peligrosos	5	10	3	9	4	6	6	9	11	8	6	5	82	13,38%
219	Ruinas, hundimientos y desprendimientos	6	7	4	5	14	4	4	4	3	2	7	4	64	10,44%
212	Personas en situación de riesgo (sin daños)	9	2	2	2	4	4	5	5	2	3	5	5	48	7,83%
218	Riesgos derivados de causas naturales	1	6	3	1	3	6	11	3	3	1	0	4	42	6,85%
215	Inundaciones por agua	1	0	3	2	4	4	6	3	4	1	6	0	34	5,55%
211	Socorro a víctimas heridas o fallecidas	4	2	0	1	3	1	3	1	8	0	1	2	26	4,24%

Gráfico. Evolución mensual de los salvamentos más habituales, separados por tipos

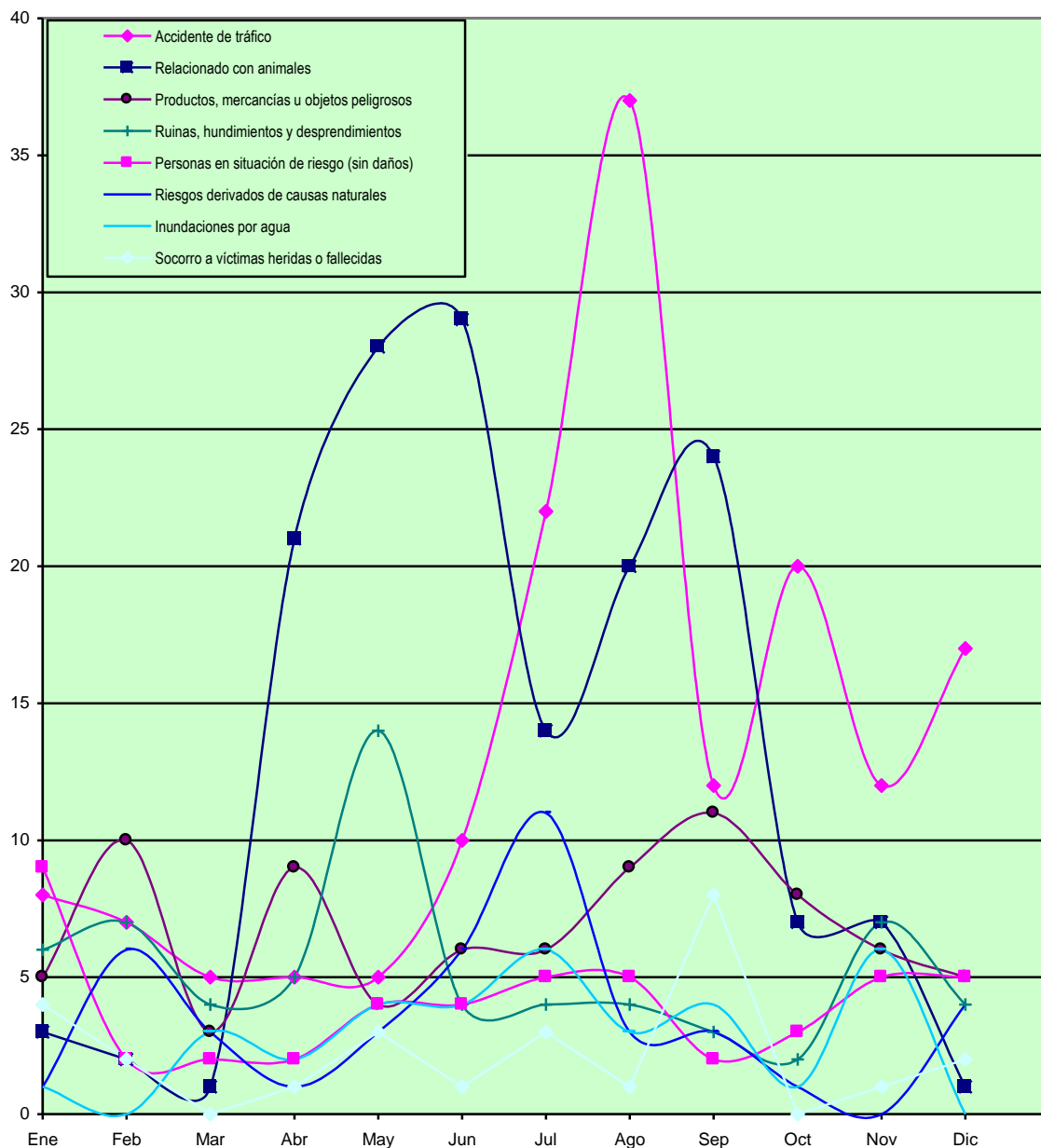


Tabla. Comparativa bianual (2013-2014) de la evolución mensual, separadas por tipologías

Tipo	Año	Ene	Feb	Mar	Abr	May	Jun	Jul	Ago	Sep	Oct	Nov	Dic	Total
Falsas Alarmas	2013	2	0	2	3	2	2	4	4	5	2	5	3	34
	2014	3	2	0	2	0	3	1	2	0	3	2	2	20
Incendios	2013	41	14	30	29	22	35	46	41	37	38	33	43	409
	2014	28	84	85	42	79	36	27	37	31	23	32	35	539
Salvamentos	2013	19	35	29	45	46	118	236	86	43	54	41	27	779
	2014	37	36	21	46	65	64	71	82	67	42	44	38	613
A. Técnicas	2013	2	4	8	7	8	12	7	8	11	25	8	9	109
	2014	9	11	11	12	14	16	10	6	5	17	21	7	139

Gráficos. Comparativa bianual (2013-2014) de la evolución mensual para las distintas tipologías

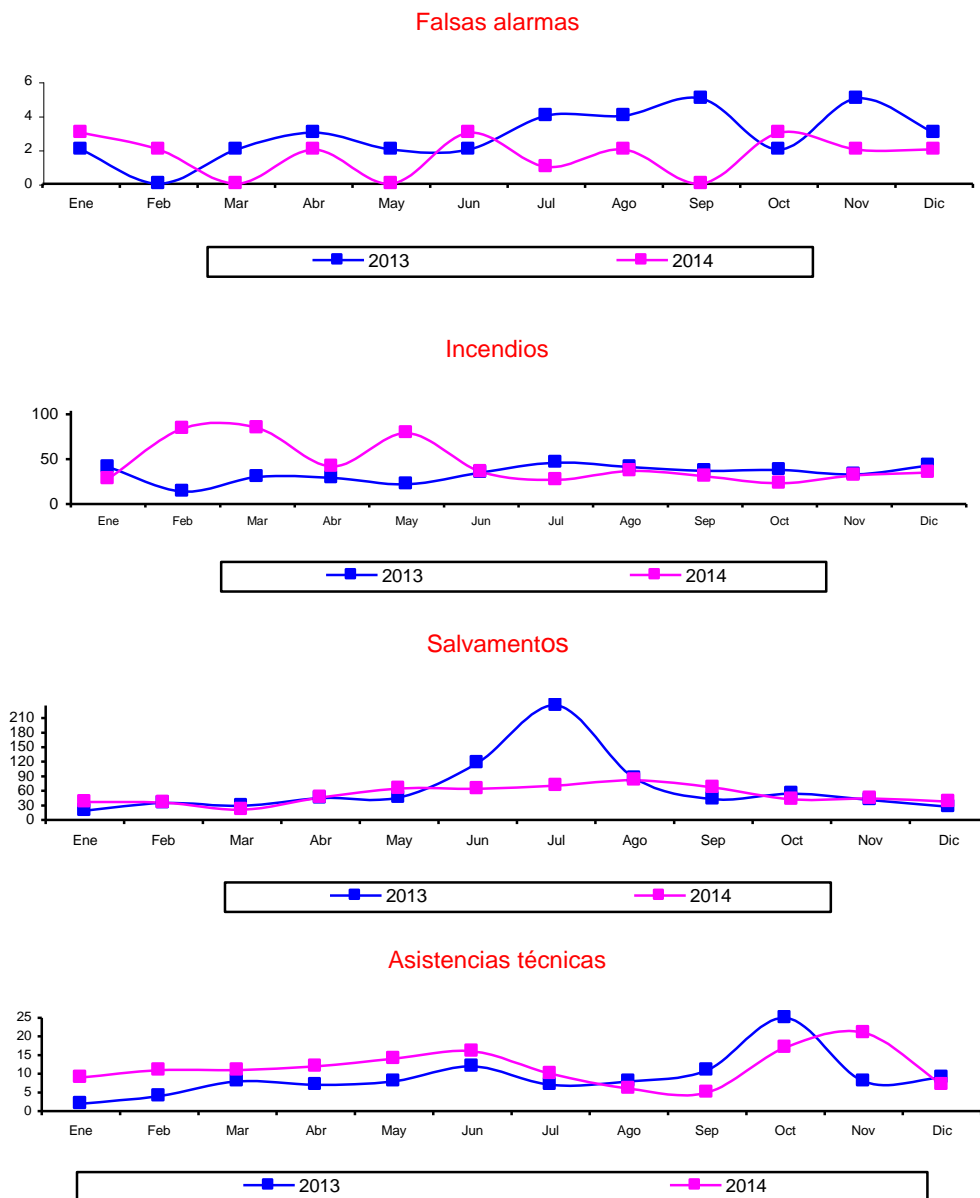
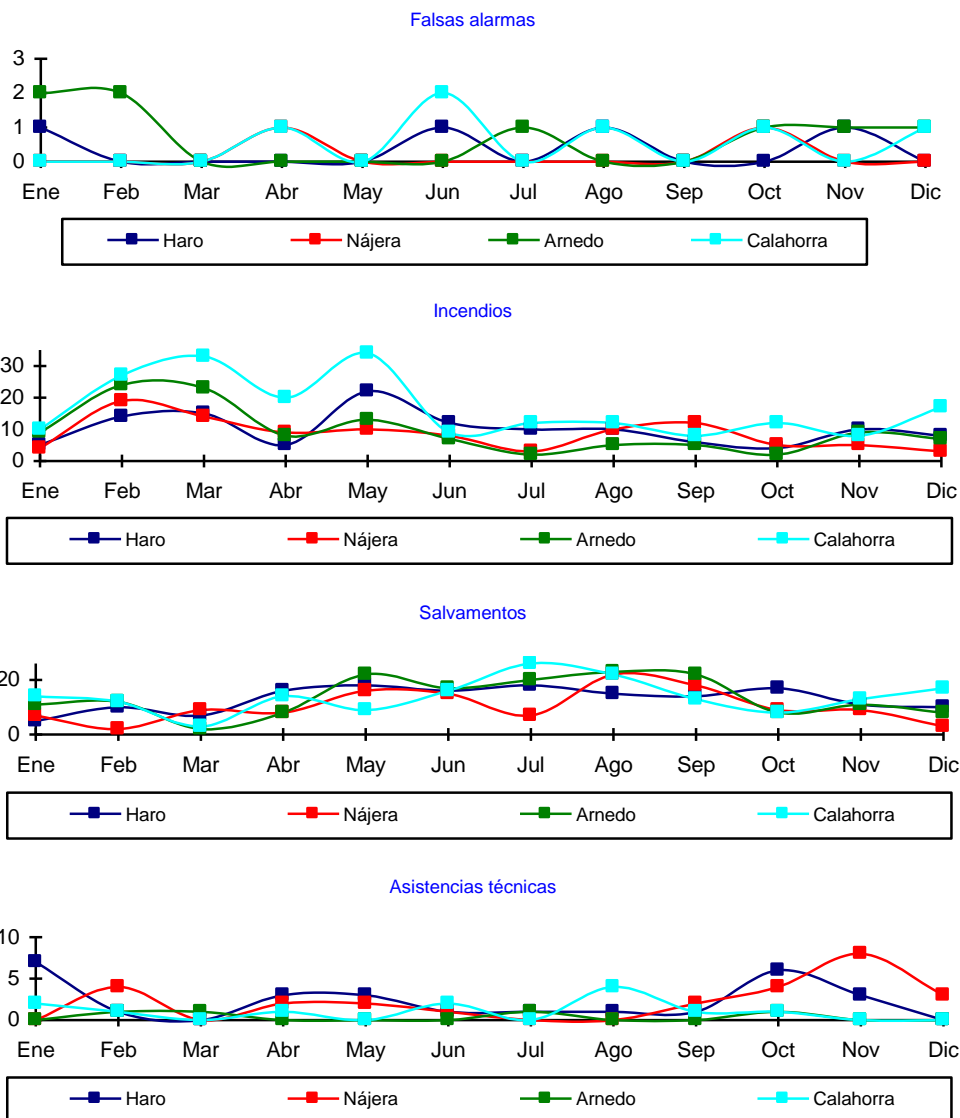


Tabla. Evolución mensual, separada por tipología y parques

Tipo	Parque	Total	Ene	Feb	Mar	Abr	May	Jun	Jul	Ago	Sep	Oct	Nov	Dic
0-Falsas alarmas	10-Haro	4	1	0	0	0	0	1	0	1	0	0	1	0
0-Falsas alarmas	20-Nájera	2	0	0	0	1	0	0	0	0	0	1	0	0
0-Falsas alarmas	30-Arnedo	8	2	2	0	0	0	0	1	0	0	1	1	1
0-Falsas alarmas	40-Calahorra	6	0	0	0	1	0	2	0	1	0	1	0	1
1-Incendios	10-Haro	121	5	14	15	5	22	12	10	10	6	4	10	8
1-Incendios	20-Nájera	102	4	19	14	9	10	8	3	10	12	5	5	3
1-Incendios	30-Arnedo	114	9	24	23	8	13	7	2	5	5	2	9	7
1-Incendios	40-Calahorra	202	10	27	33	20	34	9	12	12	8	12	8	17
2-Salvamentos	10-Haro	157	5	10	7	16	18	16	18	15	14	17	11	10
2-Salvamentos	20-Nájera	125	7	2	9	8	16	15	7	22	18	9	9	3
2-Salvamentos	30-Arnedo	164	11	12	2	8	22	17	20	23	22	8	11	8
2-Salvamentos	40-Calahorra	167	14	12	3	14	9	16	26	22	13	8	13	17
3-Asistencias técnicas	10-Haro	27	7	1	0	3	3	1	1	1	1	6	3	0
3-Asistencias técnicas	20-Nájera	26	0	4	0	2	2	1	0	0	2	4	8	3
3-Asistencias técnicas	30-Arnedo	4	0	1	1	0	0	0	1	0	0	1	0	0
3-Asistencias técnicas	40-Calahorra	12	2	1	0	1	0	2	0	4	1	1	0	0
3-Asistencias técnicas	50-Centrales	70	0	4	10	6	9	12	8	1	1	5	10	4

Gráficos. Evoluciones mensuales, separadas por tipologías y parques



**Evolución semanal**

*Tabla. Comparativa bianual (2013-2014) de la evolución mensual*

	Lunes	Martes	Miércoles	Jueves	Viernes	Sábado	Domingo
2013	178	181	194	174	203	194	207
2014	164	185	185	186	236	186	169

*Gráfico. Comparativa bianual (2013-2014) de la evolución semanal*

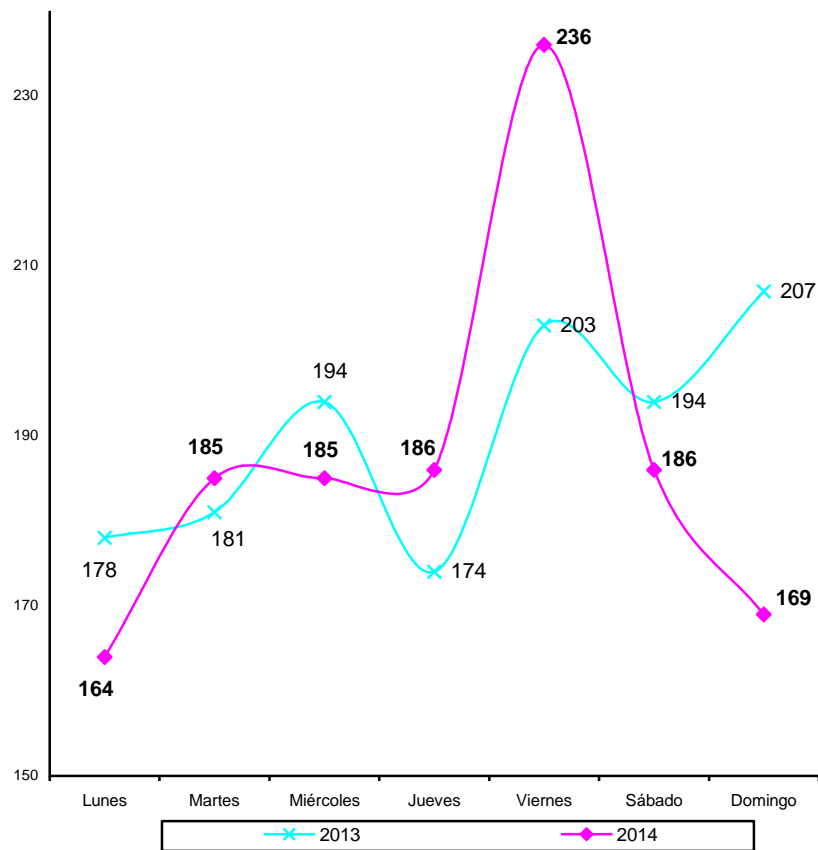


Tabla. Comparativa bianual (2013-2014) de la evolución semanal, separada por parques

		Lunes	Martes	Miércoles	Jueves	Viernes	Sábado	Domingo
Haro	2014	46	36	41	36	65	39	46
	2013	49	35	35	47	59	45	49
Nájera	2014	29	38	35	39	45	33	36
	2013	35	34	46	36	50	47	37
Arnedo	2014	39	49	33	46	45	37	41
	2013	44	43	47	47	49	45	54
Calahorra	2014	44	48	57	56	61	75	46
	2013	50	60	54	41	39	57	67
S. Centrales	2014	6	14	19	9	20	2	0
	2013	0	9	12	3	6	0	0

Gráficos. Comparativas bianuales (2013-2014) de la evolución semanal, separada por parques

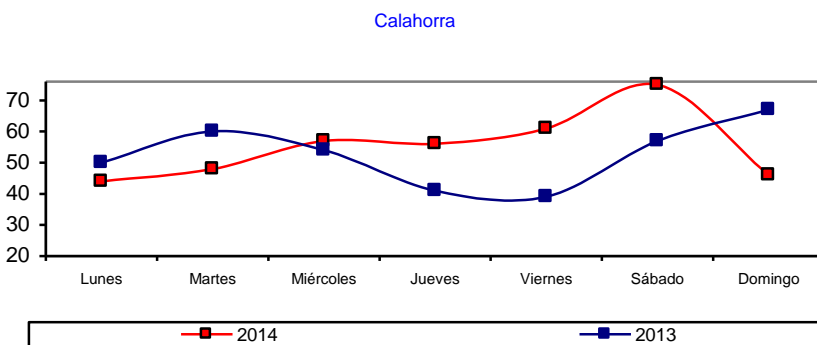
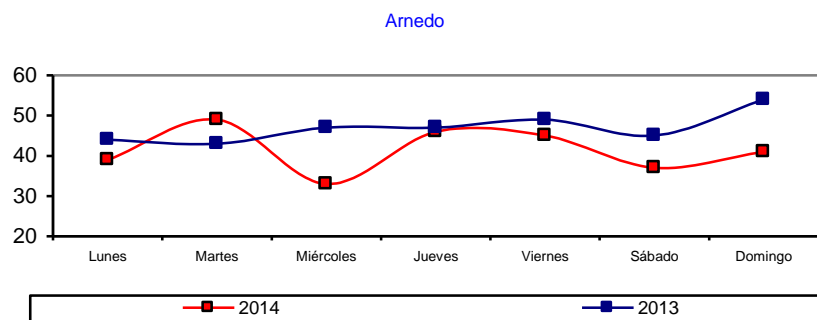
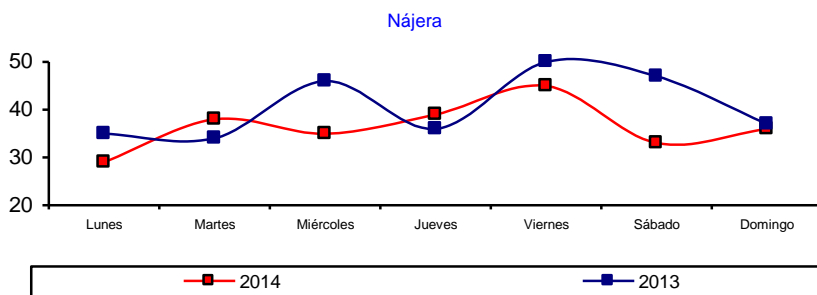
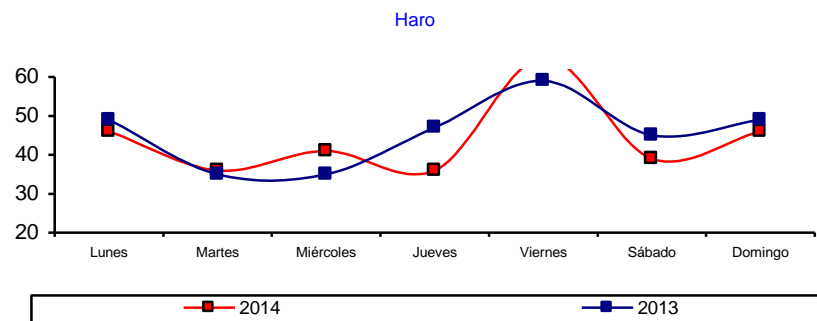


Tabla. Evolución semanal de las actuaciones totales, separada por tipologías

Tipo	Total	lun	mar	mié	jue	vie	sáb	dom
0-Falsas alarmas	20	3	4	3	2	4	0	4
1-Incendios	539	55	78	61	79	86	97	83
2-Salvamentos	613	93	85	90	89	109	79	68
3-Asistencias técnicas	139	13	18	31	16	37	10	14

Gráfico. Evolución semanal de las actuaciones totales, separada por tipologías

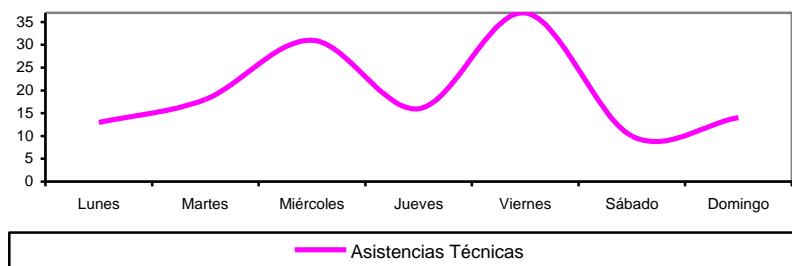
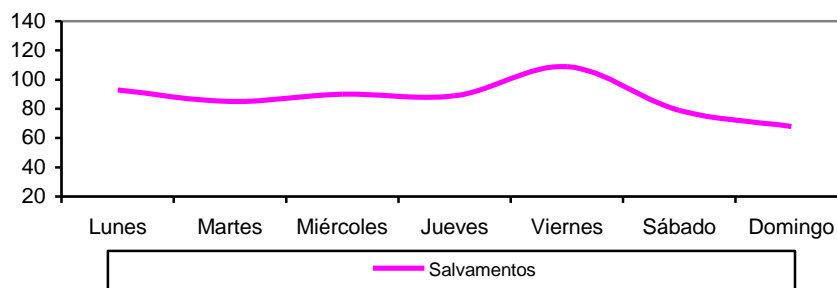
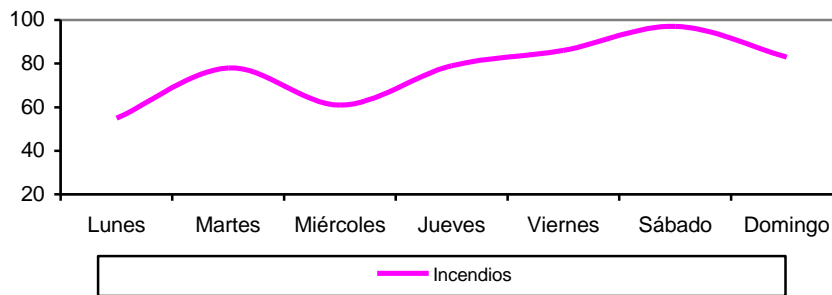
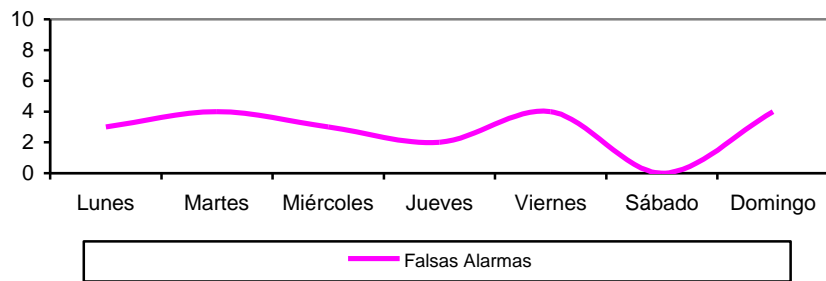
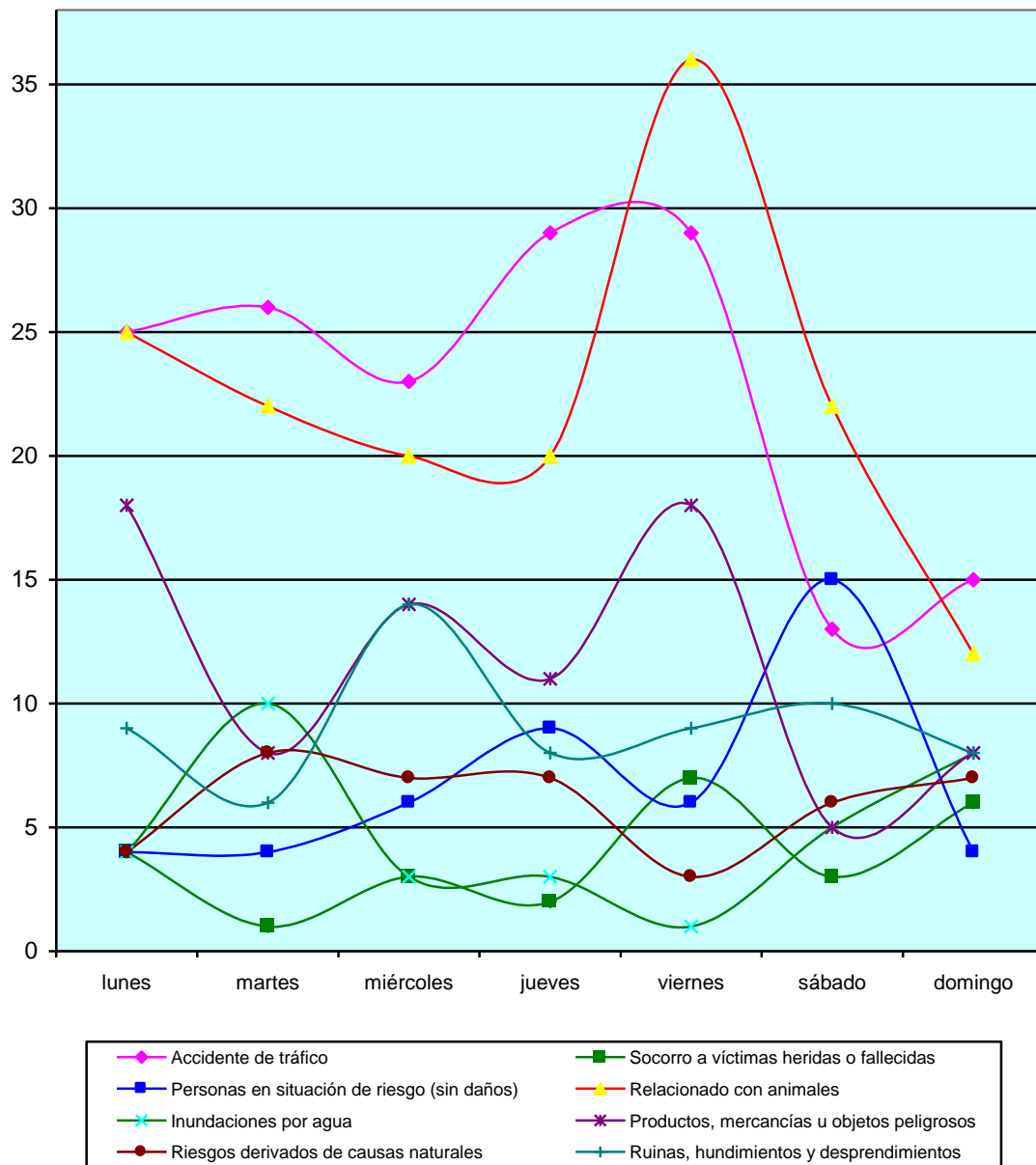


Tabla. Evolución semanal de los salvamentos

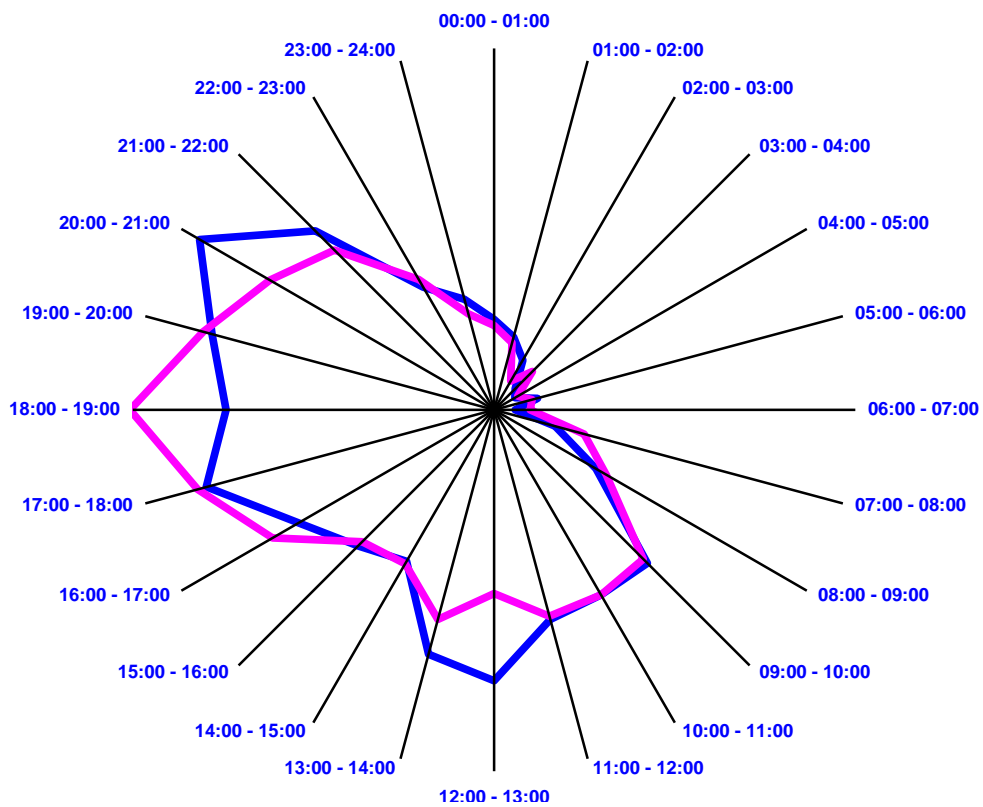
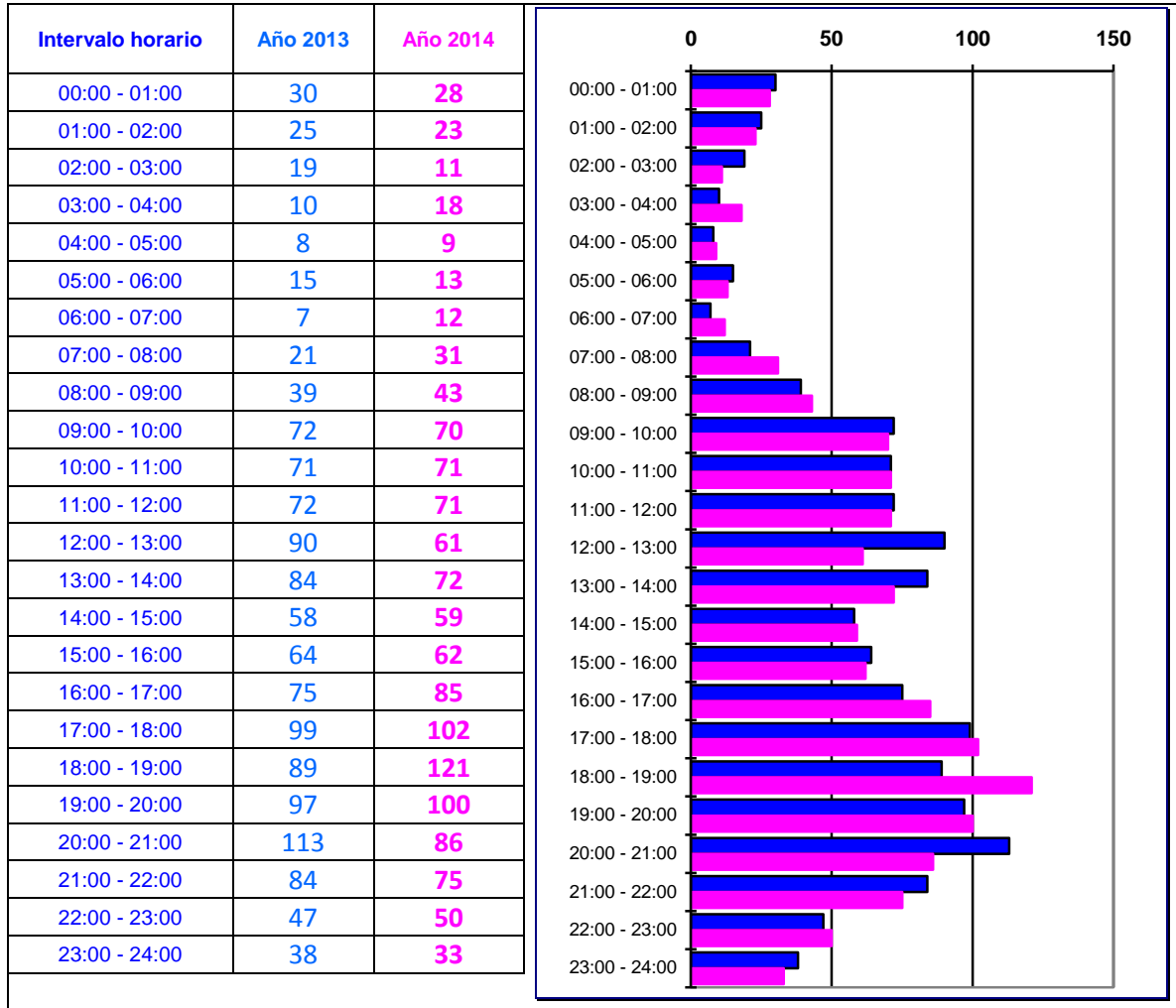
	Tipo	lun	mar	mié	jeu	vie	sáb	dom	Total
210	Accidente de tráfico	25	26	23	29	29	13	15	160
211	Socorro a víctimas heridas o fallecidas	4	1	3	2	7	3	6	26
212	Personas en situación de riesgo (sin daños)	4	4	6	9	6	15	4	48
214	Relacionado con animales	25	22	20	20	36	22	12	157
215	Inundaciones por agua	4	10	3	3	1	5	8	34
216	Productos, mercancías u objetos peligrosos	18	8	14	11	18	5	8	82
218	Riesgos derivados de causas naturales	4	8	7	7	3	6	7	42
219	Ruinas, hundimientos y desprendimientos	9	6	14	8	9	10	8	64

Gráfico. Evolución semanal de los salvamentos

Gráfico 1. Distribución semanal de los salvamentos



**Evolución horaria**



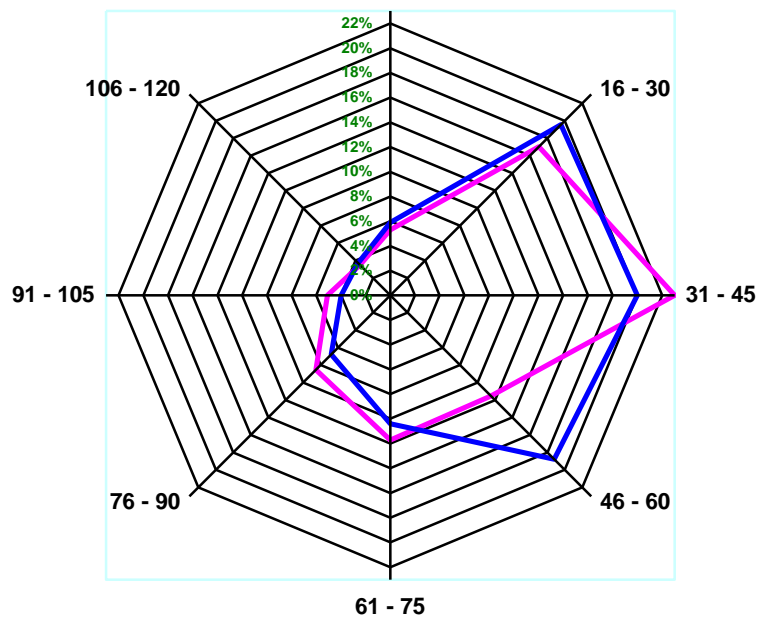
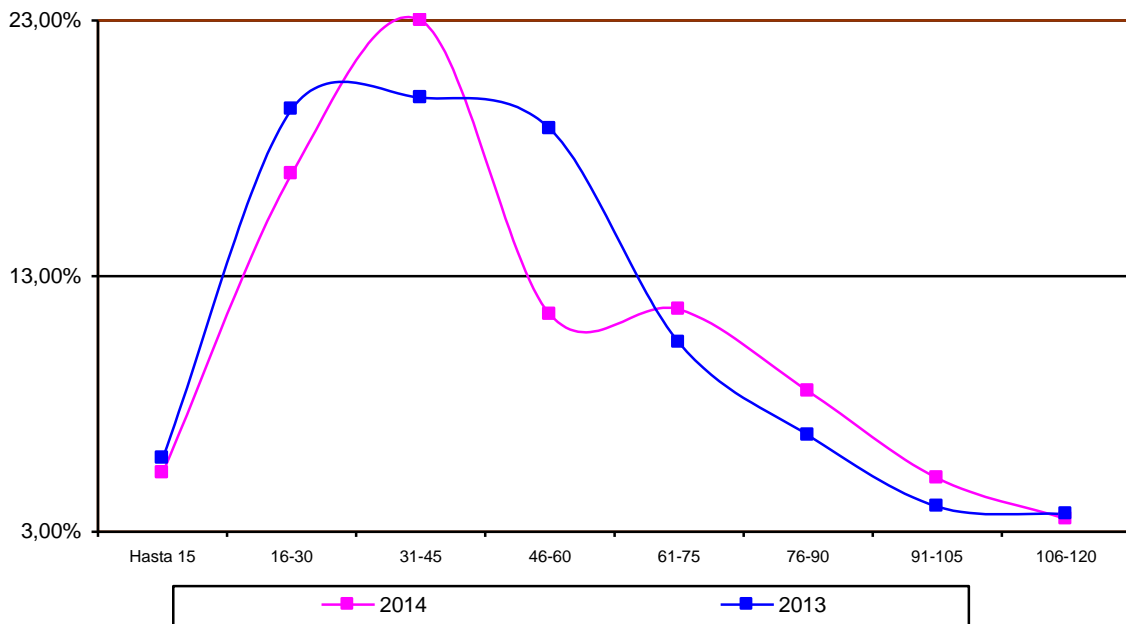


**Duración de las actuaciones**

**Tabla. Comparativa bianual (2013-2014) de la duración total de las actuaciones**

	2013		2014	
Hasta 15	78	5,88%	69	5,3%
16 - 30	259	19,52%	223	17,0%
31 - 45	265	19,97%	302	23,0%
46 - 60	249	18,76%	151	11,5%
61 - 75	138	10,40%	154	11,7%
76 - 90	90	6,78%	112	8,5%
91 - 105	53	3,99%	67	5,1%
106 - 120	49	3,69%	46	3,5%
> 120	33	11,00%	187	14,3%

**Gráficos. Comparativa bianual (2013-2014) de la duración total de las actuaciones**

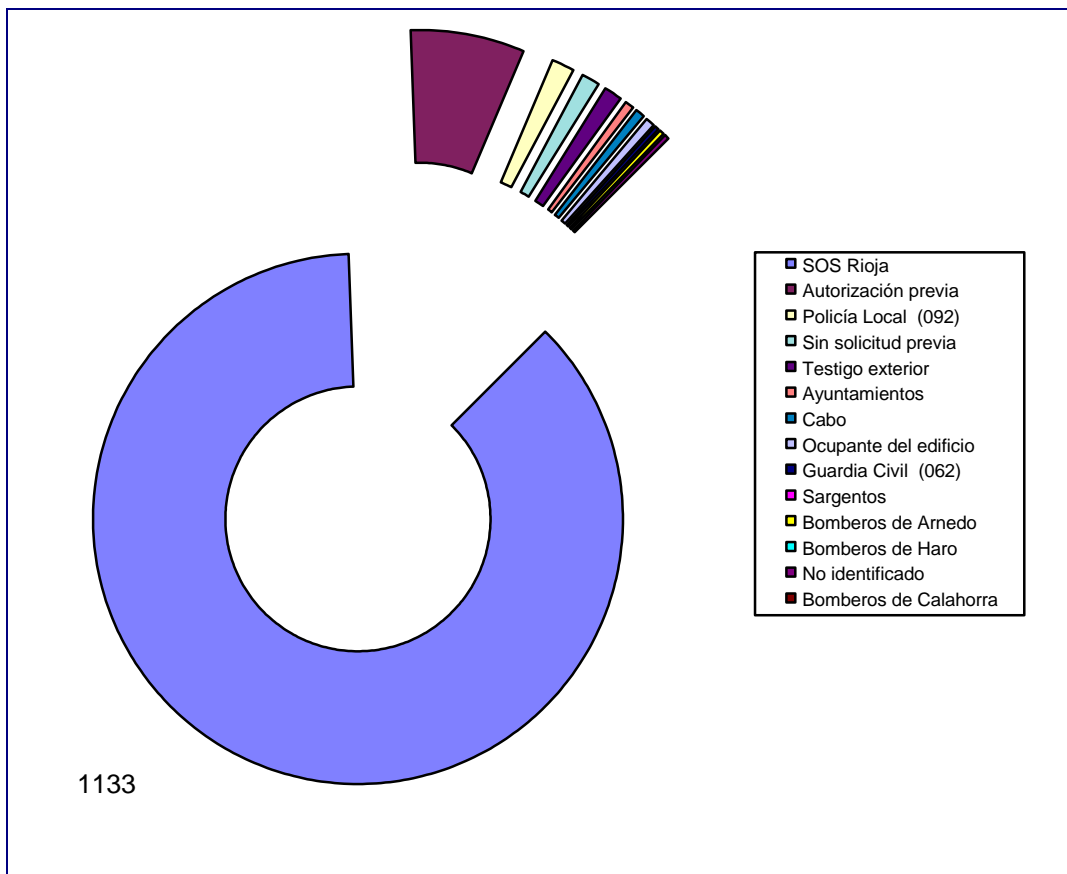


## Solicitantes de prestación de servicio

Tabla. Comparativa plurianual (2006-2014) de las actuaciones en función de solicitante de prestación de servicio

Solicitante	2014	2014 %	2013	2013 (%)	2012	2012 (%)	2011 (%)	2010 (%)	2009 (%)	2008 (%)	2007 (%)	2006 (%)
SOS Rioja	1133	86,4	1168	87,95	943	89,55	87,8	89,75	88,3	90,28	90,72	89,01
Autorización previa	92	7,0	58	4,37	46	4,37	3,8	3,90	5,3	3,29	3,81	2,23
Policía Local (092)	18	1,4	18	1,36	14	1,33	1,7	0,93	1,3	0,88	1,35	1,37
Sin solicitud previa	13	1,0	18	1,36	4	0,38	0,2	0,59	0,4	0,22	0,40	0,26
Testigo exterior	13	1,0	9	0,68	8	0,76	0,6	0,85	0,7	0,44	0,32	0,52
Ayuntamientos	10	0,8	13	0,98	11	1,04	0,9	0,51	1,1	2,05	1,19	2,06
Cabo	7	0,5	16	1,20	6	0,57	0,8	0,59	0,4	0,44	0,08	0,69
Ocupante del edificio	5	0,4	-	-	2	0,19	0,6	1,19	0,6	0,37	0,24	0,34
Guardia Civil (062)	3	0,2	3	0,23	4	0,38	0,4	0,17	0,2	0,44	0,08	0,34
Sargentos	2	0,2	7	0,53	4	0,38	1,7	0,85	1,3	1,32	0,40	1,20
Bomberos de Arnedo	3	0,2	2	0,15	4	0,38	0,3	0,08	0,1	0,00	0,08	0,17
Bomberos de Haro	2	0,2	-	-	-	-	-	-	-	-	-	-
No identificado	1	0,1	2	0,15	1	0,09	0,1	0	0	0,15	1,11	1,29
Bomberos de Calahorra	1	0,1	-	-	-	-	-	-	-	-	-	-
Bomberos de Nájera	-	-	2	0,15	4	0,38	0,2	0,34	0	0,15	0,08	0,17

Gráfico. Distribución de las actuaciones (2014) en función de solicitante de prestación de servicio



**Distribución geográfica****Tabla. Evolución plurianual (2006-2013) de las actuaciones en función de la provincia**

Provincia	2014	%	2013	%	2012	%	2011	%	2010	%	2009	%	2008	%	2007	%	2006	%
<b>La Rioja</b>	<b>1304</b>	<b>99,47</b>	<b>1317</b>	<b>98,95</b>	<b>1043</b>	<b>99,05</b>	<b>1186</b>	<b>99,0</b>	<b>1171</b>	<b>99,15</b>	<b>1417</b>	<b>99,44</b>	<b>1349</b>	<b>98,83</b>	<b>1244</b>	<b>98,65</b>	<b>1136</b>	<b>97,51</b>
Álava	4	0,31	9	0,68	10	0,95	7	0,58	8	0,68	8	0,56	11	0,81	10	0,79	15	1,29
Navarra	1	0,08	1	0,08	-	-	3	0,25	-	-	-	-	1	0,07	1	0,08	3	0,25
Soria	-	-	-	-	-	-	-	-	-	-	-	-	-	-	1	0,08	-	-
Sin establecer	1	0,08	4	0,30	-	-	1	0,08	1	0,084	-	-	4	0,29	5	0,40	11	0,94
Burgos	1	0,08	-	-	-	-	-	-	-	-	-	-	-	-	-	-	-	-

**Tabla. Relación de actuaciones en la provincia de Álava**

Código	Fecha	Municipio	Tipo	
14-10-077	17/03/2014	Labastida	21023	Salvamento
14-10-079	21/03/2014	Labastida	11000	Incendio
14-10-282	08/09/2014	Labastida	21641	Salvamento
14-10-313	09/10/2014	Labastida	21034	Salvamento

*Distribución de las actuaciones por localidades*

26036	Calahorra	243	18,54%
26071	Haro	156	11,90%
26018	Arnedo	144	10,98%
26102	Nájera	85	6,48%
26011	Alfaro	62	4,73%
26125	Rincón de Soto	36	2,75%
26117	Pradejón	28	2,14%
26021	Autol	27	2,06%
26138	Santo Domingo de la Calzada	25	1,91%
26120	Quel	23	1,75%
26034	Briones	23	1,75%
26046	Cenicero	22	1,68%
26089	Logroño	21	1,60%
26042	Casalarreina	18	1,37%
26008	Aldeanueva de Ebro	17	1,30%
26079	Huércanos	16	1,22%
26047	Cervera del Río Alhama	16	1,22%
26061	Ezcaray	16	1,22%
26129	San Asensio	14	1,07%
26142	San Vicente de la Sonsierra	14	1,07%
26013	Anguciana	13	0,99%
26158	Tudelilla	13	0,99%
26170	Villar de Arnedo (El)	12	0,92%
26056	Cuzcurrita de Río Tirón	11	0,84%
26020	Ausejo	10	0,76%
26098	Munilla	9	0,69%
26043	Castañares de Rioja	9	0,69%
26017	Arnedillo	9	0,69%
26026	Baños de Río Tobía	9	0,69%
26007	Alcanadre	9	0,69%
26075	Hormilla	8	0,61%
26058	Enciso	8	0,61%
26111	Ollauri	7	0,53%
26068	Gimileo	7	0,53%
26049	Cihuri	6	0,46%
26010	Alesón	6	0,46%
26070	Grávalos	5	0,38%
26160	Uruñuela	5	0,38%
26009	Alesanco	5	0,38%
26003	Aguilar del Río Alhama	5	0,38%
26072	Herce	5	0,38%
26033	Briñas	5	0,38%
26028	Bergasa	5	0,38%
26015	Arenzana de Abajo	4	0,31%
26069	Grañón	4	0,31%
26180	Zarratón	4	0,31%
26155	Treviana	4	0,31%
26024	Bañares	4	0,31%
26014	Anguiano	4	0,31%
26123	Redal (El)	3	0,23%
26080	Igea	3	0,23%
26092	Manjarrés	3	0,23%
26053	Corera	3	0,23%
26022	Azofra	3	0,23%
26054	Cornago	3	0,23%
26002	Agoncillo	3	0,23%
26048	Cidamón	3	0,23%
26148	Tirgo	3	0,23%
26064	Fuenmayor	3	0,23%
26108	Ocón	3	0,23%

26001	Ábalos	3	0,23%
26093	Mansilla de la Sierra	2	0,15%
26167	Villalobar de Rioja	2	0,15%
26150	Tormantos	2	0,15%
26076	Hormilleja	2	0,15%
26154	Torremontalbo	2	0,15%
26023	Badarán	2	0,15%
26110	Ojacastro	2	0,15%
26031	Bobadilla	2	0,15%
26162	Valgañón	2	0,15%
26127	Rodezno	2	0,15%
26006	Alberite	2	0,15%
26157	Tricio	2	0,15%
26025	Baños de Rioja	2	0,15%
26087	Leiva	2	0,15%
26074	Hervías	2	0,15%
26128	Sajazarra	2	0,15%
26171	Villar de Torre	2	0,15%
26038	Canales de la Sierra	1	0,08%
26065	Galbarruli	1	0,08%
26177	Villoslada de Cameros	1	0,08%
26174	Villarta-Quintana	1	0,08%
26135	Santa Engracia del Jubera	1	0,08%
26168	Villamediana de Iregua	1	0,08%
26084	Lardero	1	0,08%
26141	Santurdejo	1	0,08%
26130	San Millán de la Cogolla	1	0,08%
26016	Arenzana de Arriba	1	0,08%
26063	Fonzaleche	1	0,08%
26134	Santa Coloma	1	0,08%
26176	Villaverde de Rioja	1	0,08%
26152	Torrecilla sobre Alesanco	1	0,08%
26041	Cárdenas	1	0,08%
26109	Ochánduri	1	0,08%
26052	Cordovin	1	0,08%
26105	Navarrete	1	0,08%
26149	Tobia	1	0,08%
26139	San Torcuato	1	0,08%
26005	Albelda de Iregua	1	0,08%
26166	Villalba de Rioja	1	0,08%
26030	Bezares	1	0,08%
	Sin establecer	7	0,53%

**Tiempo de respuesta** (Diferencia entre la salida del parque y llegada al punto de actuación)

Tabla. Evolución plurianual (2008-2014) de las actuaciones en función del tiempo de respuesta

Entre (min.)	2014	2014 (%)	2014 (%) acumulado)	2013	2013 (%)	2013 (%) acumulado)	2012	2011	2010	2009	2008
0-1	6	0,50	0,50	12	1,01	1,01	27	20	31	31	33
1-2	32	2,64	3,14	29	2,44	3,45	20	23	29	52	29
2-3	70	5,79	8,93	60	5,05	8,50	36	62	68	79	65
3-4	88	7,27	16,20	90	7,58	16,08	86	81	112	108	128
4-5	98	8,10	24,30	104	8,75	24,83	111	114	105	125	136
5-6	99	8,18	32,48	118	9,93	34,76	77	103	97	136	148
6-7	75	6,20	38,68	90	7,58	42,34	94	62	77	77	88
7-8	57	4,71	43,39	76	6,40	48,74	45	53	45	71	61
8-9	65	5,37	48,76	46	3,87	52,61	52	44	50	57	66
9-10	59	4,88	53,64	51	4,29	56,90	50	43	53	60	56
10-11	48	3,97	57,60	42	3,54	60,44	29	51	49	75	64
11-12	41	3,39	60,99	48	4,04	64,48	45	46	34	33	44
12-13	38	3,14	64,13	55	4,63	69,11	34	27	31	39	36
13-14	33	2,73	66,86	28	2,36	71,46	36	32	42	33	45
14-15	50	4,13	70,99	34	2,86	74,33	24	31	34	35	28
15-16	44	3,64	74,63	40	3,37	77,69	29	43	37	40	40
16-17	32	2,64	77,27	20	1,68	79,38	26	27	23	29	24
17-18	27	2,23	79,50	27	2,27	81,65	21	24	14	33	17
18-19	22	1,82	81,32	24	2,02	83,67	7	17	22	17	19
19-20	19	1,57	82,89	11	0,93	84,60	16	25	23	16	19
20-21	26	2,15	85,04	24	2,02	86,62	14	28	17	20	22
21-22	15	1,24	86,28	17	1,43	88,05	11	16	18	6	13
22-23	12	0,99	87,27	14	1,18	89,23	9	14	8	15	16
23-24	10	0,83	88,10	14	1,18	90,40	11	16	9	13	9
24-25	9	0,74	88,84	11	0,93	91,33	7	11	7	11	6
25-26	14	1,16	90,00	7	0,59	91,92	12	16	6	5	16
26-27	10	0,83	90,83	11	0,93	92,85	10	10	7	14	7
27-28	11	0,91	91,74	8	0,67	93,52	7	11	9	4	6
28-29	8	0,66	92,40	4	0,34	93,86	1	5	10	5	3
29-30	11	0,91	93,31	10	0,84	94,70	4	8	7	10	6
>30	81	6,69	100,00	63	5,30	100,00	102	73	44	69	47

Gráfico. Distribución de las actuaciones (2013-2014) en función del tiempo de respuesta

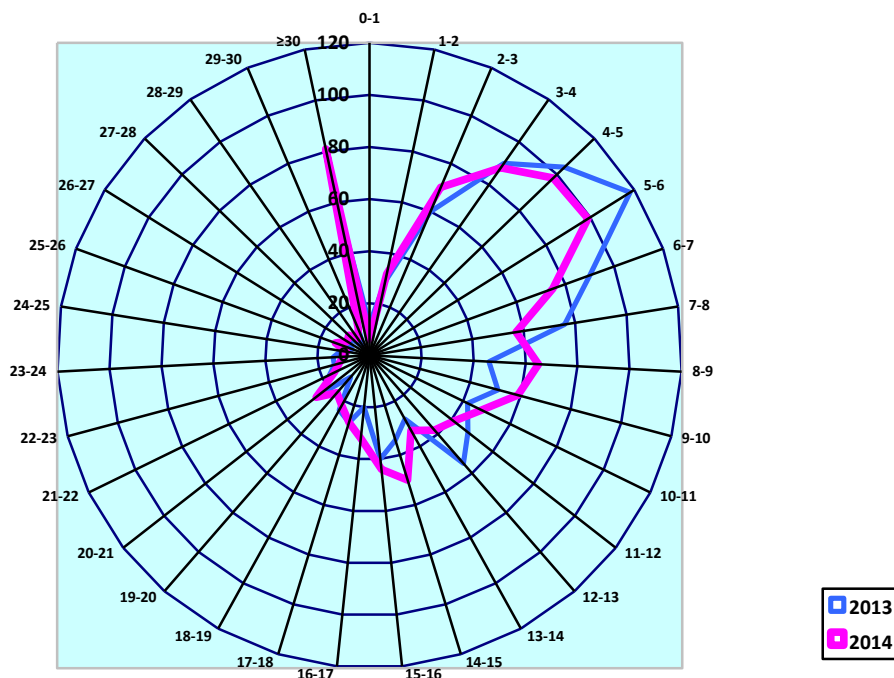


Gráfico. Comparativa plurianual (2010-2014) de las actuaciones en función del tiempo de respuesta

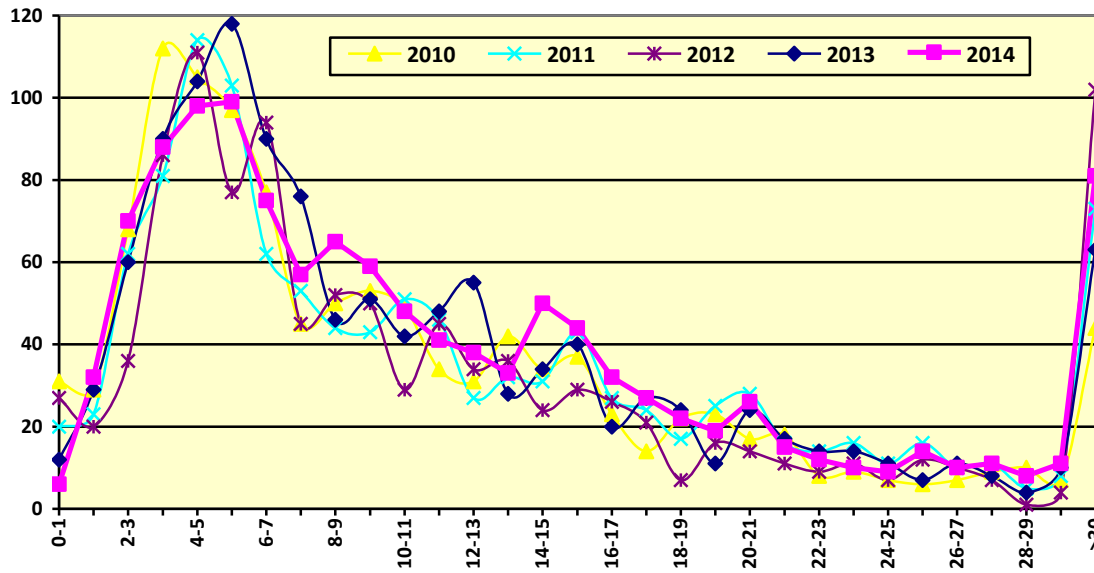


Gráfico. Comparativa bianual (2013-2014) de las actuaciones acumuladas en función del tiempo de respuesta

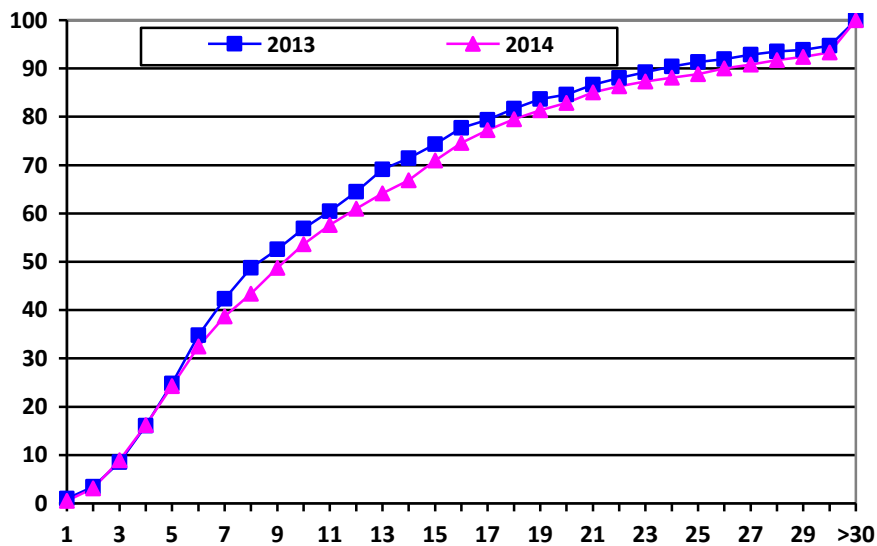


Tabla. Promedios de los tiempos de respuesta, separadas por parques

Parques	2014	2013	2012	2011	2010	2009	2008	2007	2006	2005
Haro	10,52	11,21	9,31	9,77	9,31	9,27	9,05	8,12	8,47	8,10
Nájera	13,15	13,54	13,39	11,91	12,17	12,07	11,61	12,23	10,62	10,48
Amedo	12,65	11,59	10,36	12,63	10,16	10,93	10,27	13,02	9,11	9,52
Calahorra	11,59	12,12	10,73	11,73	10,76	10,39	9,36	10,05	9,40	8,74
Media	11,98	12,12	10,95	11,51	10,60	10,67	10,07	10,73	9,43	9,21

**Tiempo de activación**

(Incendios ≠ vegetación y accidentes de tráfico)	2014	2013	2012
≤ 30 segundos	30	39	22
Entre 31 y 60 segundos	69	62	66
Entre 61 y 90 segundos	64	71	70
Entre 91 y 120 segundos	20	49	43
>120 segundos	20	46	33
Actuaciones consideradas (1)	203	267	234
Actuaciones ≤ 120 (seg)	90,15	83,15	85,89
Tiempo promedio (seg)	71,04	81,06	79,26

(1) Incendios, salvo afectación a vegetación u otros (contenedores, vertederos, solares, papeleras...) y salvamentos relacionados con accidentes de tráfico (con auxilio a personas y/o excarcelación), socorro a víctimas, personas en situación de riesgo, Productos, mercancías u objetos peligrosos y electricidad



**Colaboración con otros servicios****Tabla. Comparativa plurianual de la colaboración prestada por otros servicios**

	2014		2013		2012		2011		2010	
<b>Guardia Civil</b>	<b>562</b>	<b>42,87</b>	429	32,23	521	49,48	515	42,99	487	41,24
<b>Policía Local</b>	<b>426</b>	<b>32,49</b>	386	29,00	405	38,46	397	33,14	394	33,36
<b>Servicios Sanitarios: 061</b>	<b>208</b>	<b>15,87</b>	156	11,72	170	16,14	158	13,19	158	13,38
<b>Servicios empresa (propietario/trabajador)</b>	<b>83</b>	<b>6,33</b>	87	6,54	65	6,17	76	6,34	112	9,48
<b>Vecinos o agricultores</b>	<b>73</b>	<b>5,57</b>	71	5,33	78	7,41	58	4,84	81	6,86
<b>Medio Natural: Guardas forestales</b>	<b>73</b>	<b>5,57</b>	26	1,95	59	5,60	71	5,93	60	5,08
<b>Protección Civil: Local</b>	<b>47</b>	<b>3,59</b>	38	2,85	33	3,13	60	5,01	62	5,25
<b>Servicios técnicos privados</b>	<b>28</b>	<b>2,14</b>	41	2,85	42	3,99	26	2,17	51	4,32
<b>Autoridades públicas</b>	<b>28</b>	<b>2,14</b>	27	2,03	29	2,75	35	2,92	38	3,22
<b>Servicios Técnicos: Ayuntamientos</b>	<b>27</b>	<b>2,06</b>	27	2,03	20	1,90	14	1,17	12	1,02
<b>Servicios sanitarios: Otros</b>	<b>26</b>	<b>1,98</b>	18	1,35	10	0,95	8	0,67	15	1,27
<b>Medio Natural: Retenes</b>	<b>19</b>	<b>1,45</b>	14	1,05	20	1,90	18	1,50	11	0,93
<b>Medio Natural: Cuadrilla Acción Rápida (CARIF)</b>	<b>13</b>	<b>0,99</b>	5	0,38	7	0,66	13	1,09	0	0
<b>Servicios Sanitarios: Cruz Roja</b>	<b>11</b>	<b>0,84</b>	8	0,60	17	1,61	23	1,92	17	1,44
<b>Bomberos: Navarra</b>	<b>9</b>	<b>0,69</b>	2	0,15	6	0,57	8	0,67	3	0,25
<b>Servicios Técnicos: CC.AA.</b>	<b>8</b>	<b>0,61</b>	8	0,60	9	0,85	10	0,83	9	0,76
<b>SOS-Rioja (112). Técnicos</b>	<b>5</b>	<b>0,38</b>	3	0,38	7	0,66	10	0,83	0	0
<b>Policía Autónoma</b>	<b>5</b>	<b>0,38</b>	11	0,83	3	0,28	11	0,92	9	0,76
<b>Policía Nacional</b>	<b>3</b>	<b>0,23</b>	0	0	1	0,09	0	0	0	0
<b>Bomberos: Vitoria</b>	<b>2</b>	<b>0,15</b>	2	0,15	0	0	3	0,25	2	0,17
<b>Bomberos: Logroño</b>	<b>1</b>	<b>0,08</b>	3	0,23	3	0,28	3	0,25	3	0,25
<b>Bomberos: Burgos</b>	<b>1</b>	<b>0,08</b>	2	0,15	0	0	0	0	0	0
<b>Servicios Técnicos: Iberdrola</b>	<b>0</b>	<b>0,00</b>	5	0,38	7	0,66	11	0,92	9	0,76
<b>Bomberos: Otros Servicios</b>	<b>0</b>	<b>0,00</b>	0	0	5	0,47	2	0,17	4	0,34
<b>Bomberos: Voluntarios</b>	<b>0</b>	<b>0,00</b>	0	0	0	0	1	0,08	0	0
<b>U.M.E. (Unidad militar de emergencias)</b>	<b>0</b>	<b>0,00</b>	0	0	1	0,09	1	0,08	0	0
<b>Fuerzas Armadas</b>	<b>0</b>	<b>0,00</b>	0	0	1	0,09	2	0,17	0	0

Gráfico. Distribución de la colaboración prestada por otros servicio

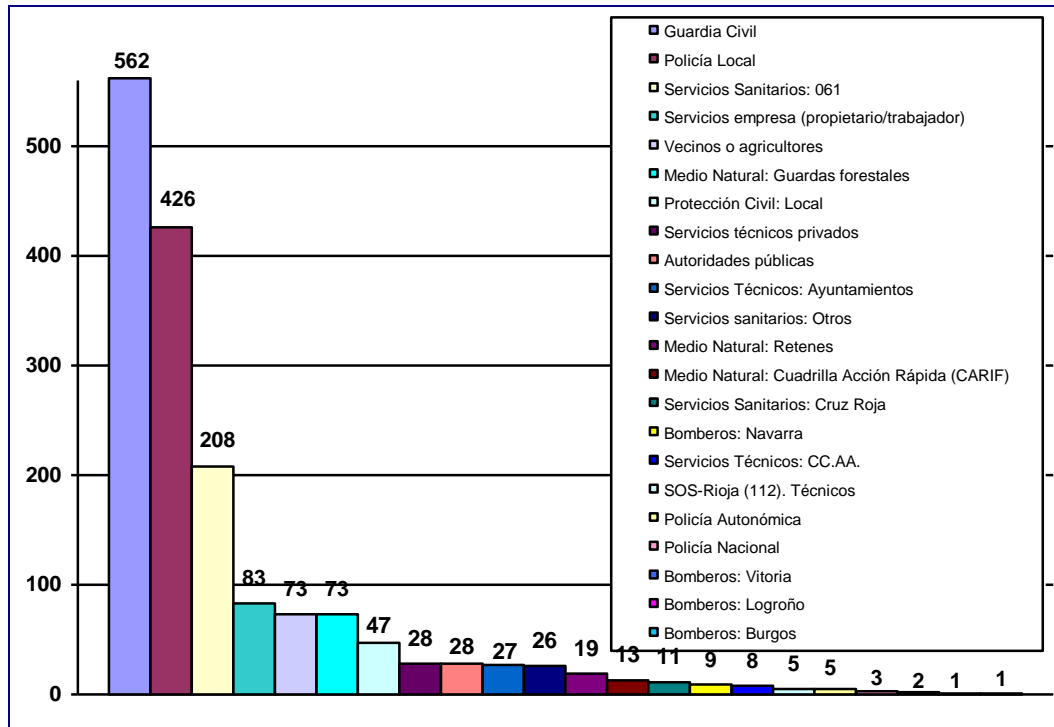


Tabla. Distribución de colaboración prestada por otros servicios, separada por tipologías (0:falsas alarmas, 1:incendios, 2:salvamentos, 3:asistencias técnicas)

Servicio	Total	0	1	2	3
Guardia Civil	562	9	330	218	5
Policía Local	426	4	183	225	14
Servicios Sanitarios: 061	208	2	79	124	3
Servicios de empresa (Propietario o trabajadores)	83		21	34	28
Medio Natural: Guardas Forestales	73		68	5	
Vecinos o agricultores	73		41	29	3
Protección Civil	47		28	11	8
Servicios Técnicos Privados	28		5	21	2
Autoridades públicas	28		11	9	8
Servicios Técnicos: Ayuntamientos	27		7	17	3
Servicios Sanitarios: Otros	26	1	8	17	
Medio Natural: Retenes	19		19		
Medio Natural: Cuadrilla Acción Rápida (CARIF)	13		13		
Servicios Sanitarios: Cruz Roja	11		3	4	4
Bomberos: Navarra	9		4	5	
Servicios Técnicos: CC.AA.	8			2	6
Servicios Técnicos: Iberdrola	8		5	3	
Policía Autonómica	5		1	4	
SOS-Rioja (112). Técnicos	5		2	2	1
Policía Nacional	3			3	
Bomberos: Vitoria	2		1	1	
Bomberos: Logroño	1		1		
Bomberos: Burgos	1		1		

**Asistencia a víctimas**

---

Clase	Nº
Fallecidos	13
Heridos/Lesionados/Incapacitados	102
Intoxicados	5
Conductores y/o ocupantes vehículos, sin daños	84
Rescatados o evacuado, sin daños	31
Bombero Herido/Lesionado	1
Total	236