

Memoria Ceis-Rioja 2013





Consorcio para el Servicio de Extinción de Incendios, Salvamento y Protección Civil de La Rioja.

CIF P7690002F

Siniestros declarados y movilización de parques

Durante el año 2013 se han atendido por el Consorcio para el Servicio de Extinción de Incendios, Salvamento y Protección Civil de La Rioja un total de 1331 (1053) siniestros que conllevaron la realización de 1571(1293) movilizaciones desde los cuatro parques del Ceis; 240 (240) de ellas en apoyo del parque al que le correspondió de la intervención directa.

Tabla. Evolución plurianual de los siniestros declarados y movilizaciones

Años	Siniestros declarados	Variación (%)	Movilizaciones
2002	1025	-	1368
2003	1123	+9,60	1468
2004	1260	+12,20	1626
2005	1170	-7,10	1551
2006	1165	-0,40	1623
2007	1261	+8,20	1671
2008	1370	+8,64	1732
2009	1425	+5,86	1990
2010	1181	-17,12	1737
2011	1198	+1,44	1445
2012	1053	-12,10	1293
2013	1331	+26,40	1571

Gráfico. Evolución plurianual de los siniestros declarados y movilizaciones totales

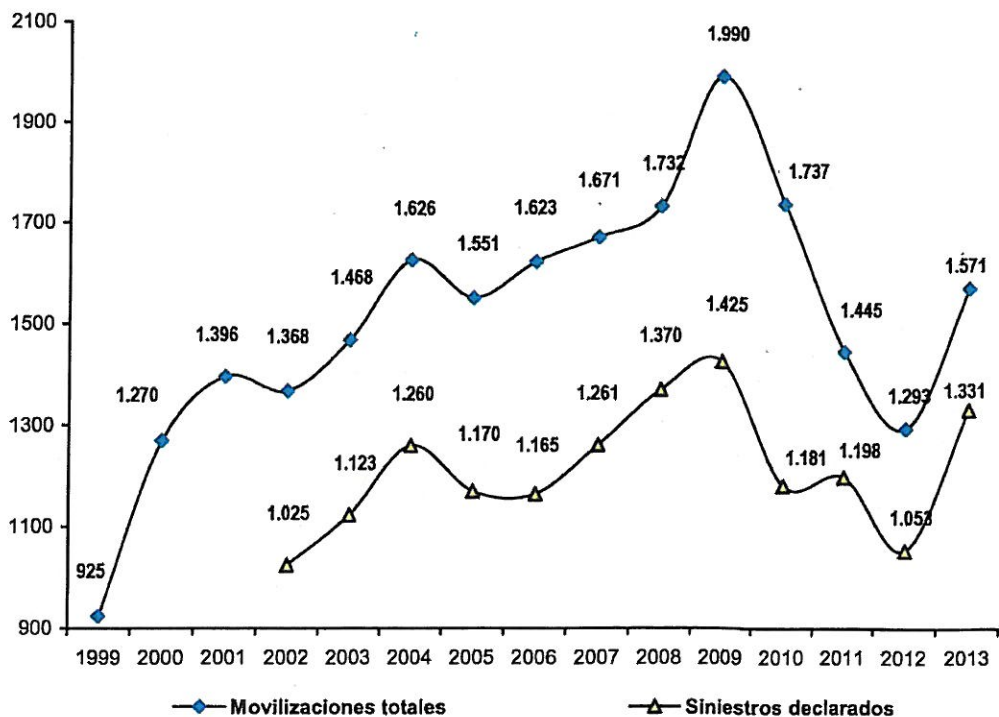


Tabla. Evolución plurianual de los siniestros declarados, separados por parques

		Haro	Nájera	Arnedo	Calahorra	Centrales
2002	ID	260	181	185	399	
	%	25,37	17,66	18,05	38,93	
2003	ID	286	210	271	356	
	%	25,47	18,70	24,13	31,70	
2004	ID	254	250	266	490	
	%	20,16	19,84	21,11	38,89	
2005	ID	324	225	257	364	
	%	27,69	19,23	21,97	31,11	
2006	ID	251	286	237	391	
	%	21,55	24,55	20,34	33,56	
2007	ID	292	320	241	408	
	%	23,16	25,38	19,11	32,36	
2008	ID	312	321	267	470	
	%	22,77	23,43	19,49	34,31	
2009	ID	268	364	326	437	30
	%	18,81	25,54	22,89	30,67	2,11
2010	ID	274	264	230	378	35
	%	23,20	22,35	19,48	32,01	2,96
2011	ID	232	297	214	382	73
	%	19,37	24,79	18,12	31,89	6,09
2012	ID	224	242	226	334	27
	%	21,27	22,98	21,46	31,72	2,56
2013	ID	319	285	329	368	30
	%	23,97	21,41	24,72	27,65	2,25

Gráfico. Evolución plurianual de los siniestros declarados, separados por parques

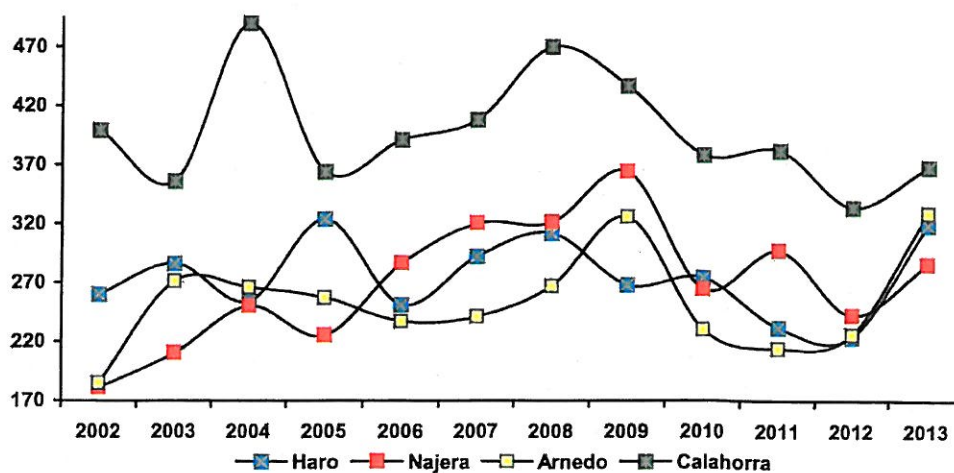


Tabla. Evolución plurianual de las movilizaciones directas y en apoyo, separada por parques

		Haro	Nájera	Arnedo	Calahorra	Centrales	Total
1999	ID	303	59	233	330		925
2000	ID	329	202	328	411		1270
2001	ID	372	267	304	453		1396
2002	ID	260	181	185	399		1025
	IA	61	82	157	43		343
	Mov	321	263	342	442		1368
2003	ID	286	210	271	356		1123
	IA	53	81	152	59		345
	Mov	339	291	423	415		1468
2004	ID	254	250	266	490		1260
	IA	71	70	155	70		366
	Mov	325	320	421	560		1626
2005	ID	324	225	257	364		1170
	IA	73	80	160	68		381
	Mov	397	305	417	432		1551
2006	ID	251	286	237	391		1165
	IA	100	76	190	92		458
	Mov	351	362	427	483		1623
2007	ID	292	320	241	408		1261
	IA	92	72	156	90		410
	Mov	384	392	397	498		1671
2008	ID	312	321	267	470		1370
	IA	78	69	150	65		362
	Mov	390	390	417	535		1732
2009	ID	268	364	326	437	30	1425
	IA	145	97	190	133	-	565
	Mov	413	461	513	570	30	1990
2010	ID	274	264	230	378	35	1181
	IA	139	103	205	109	-	556
	Mov	413	367	435	487	35	1737
2011	ID	232	297	214	382	73	1198
	IA	63	50	76	58	0	247
	Mov	295	347	290	440	74	1445
2012	ID	224	242	226	334	27	1053
	IA	69	56	67	48	-	240
	Mov	293	298	293	382	27	1293
2013	ID	319	285	329	368	30	1331
	IA	71	49	66	54	-	240
	Mov	390	334	395	422	30	1571

Gráfico. Evolución plurianual de las movilizaciones, separadas por parques

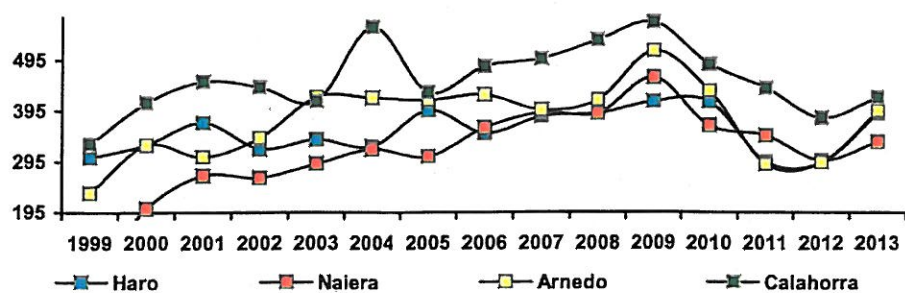


Tabla. Evolución plurianual de movilizaciones, separadas por parques y zonas (Rioja Alta y Baja)

	Haro	Nájera	Arnedo	Calahorra
1999	32,76	6,38	25,19	37,67
	39,14		62,86	
2000	25,90	15,90	25,83	32,36
	41,80		58,20	
2001	26,65	21,78	19,13	32,45
	48,42		51,58	
2002	23,46	19,23	25,00	32,30
	42,69		57,31	
2003	23,09	19,82	28,82	28,27
	42,91		57,09	
2004	20,11	19,80	25,43	34,66
	39,91		60,09	
2005	25,59	19,66	26,89	27,86
	45,25		54,75	
2006	21,63	22,30	26,31	29,76
	43,93		56,07	
2007	22,98	23,46	23,76	29,80
2008	22,52	22,52	24,07	30,89
	45,04		54,96	
2009	20,75	23,17	25,78	28,64
	43,92		54,42	
2010	23,78	21,12	25,04	28,04
	44,90		53,08	
2011	20,40	24,00	20,06	30,43
	44,40		50,49	
2012	22,66	23,05	22,66	29,54
	45,71		52,20	
2013	24,82	21,26	25,14	26,86
	46,08		52,00	

Tiempos de actuación

Gráfico. Evolución plurianual del tiempo total de actuación (minutos)

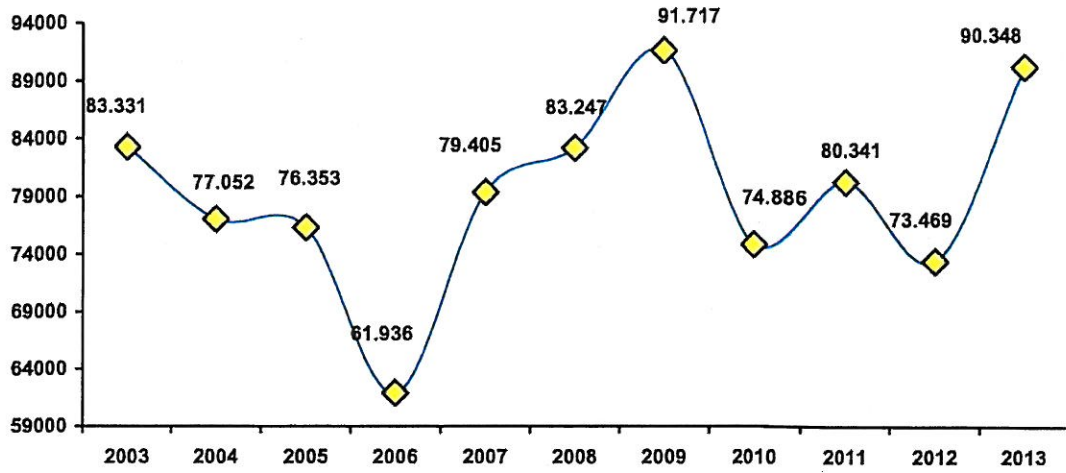
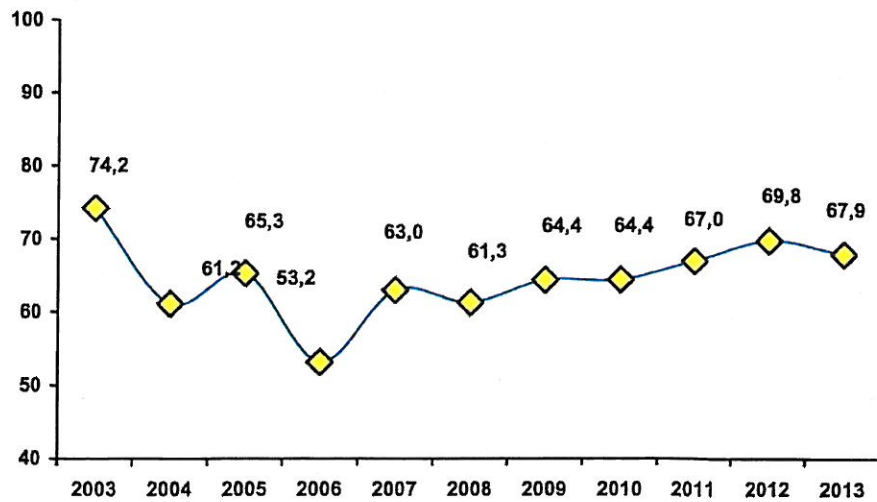


Gráfico. Evolución plurianual del tiempo promedio de actuación (minutos)



Tipología.

Gráfico. Comparativa bianual (2012-2013) de las actuaciones separadas por tipologías.

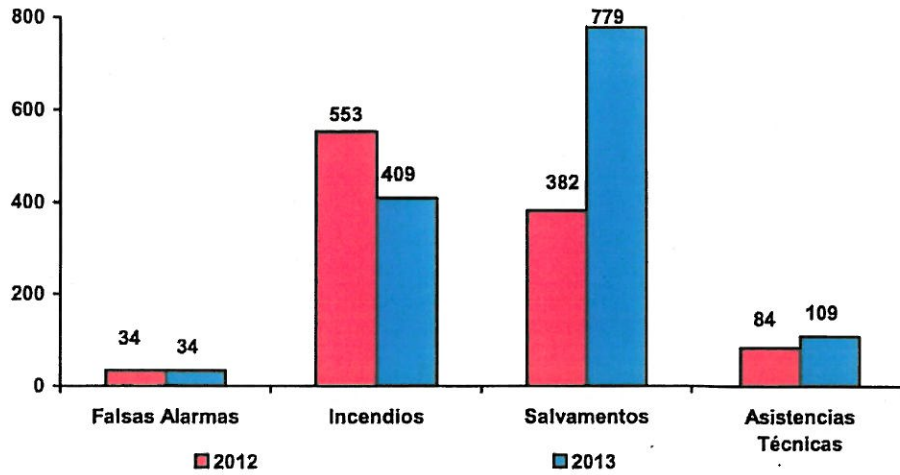


Tabla. Evolución plurianual de las actuaciones, separadas por tipologías

	2013	2012	2011	2010	2009	2008	2007	2006	2005	2004	2003	2002	2001
- Falsas Alarmas	34	34	16	26	34	35	53	41	31	29	20	13	8
- Incendios	409	553	604	611	588	563	557	507	501	495	389	459	749
- Salvamentos	779	382	451	451	655	600	541	503	465	612	627	457	533
- Asistencias Técnicas	109	84	127	93	148	172	110	114	93	124	87	96	106

Gráfico. Evolución plurianual de las actuaciones, separadas por tipologías

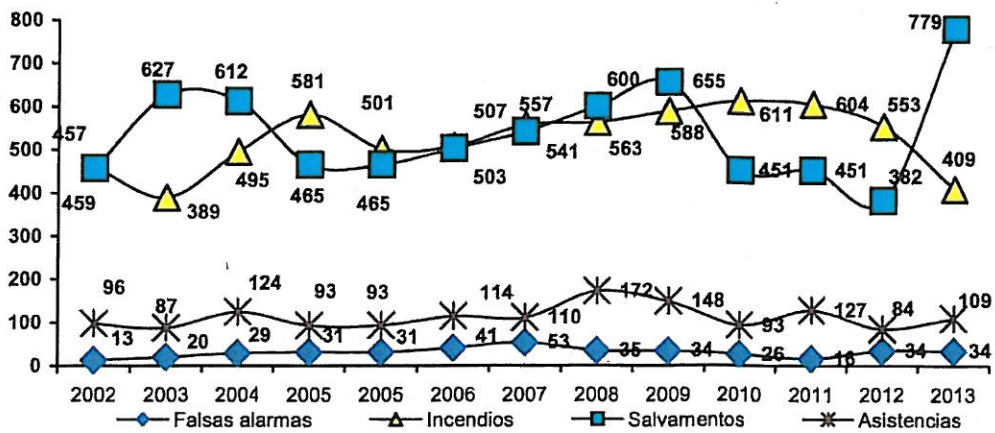
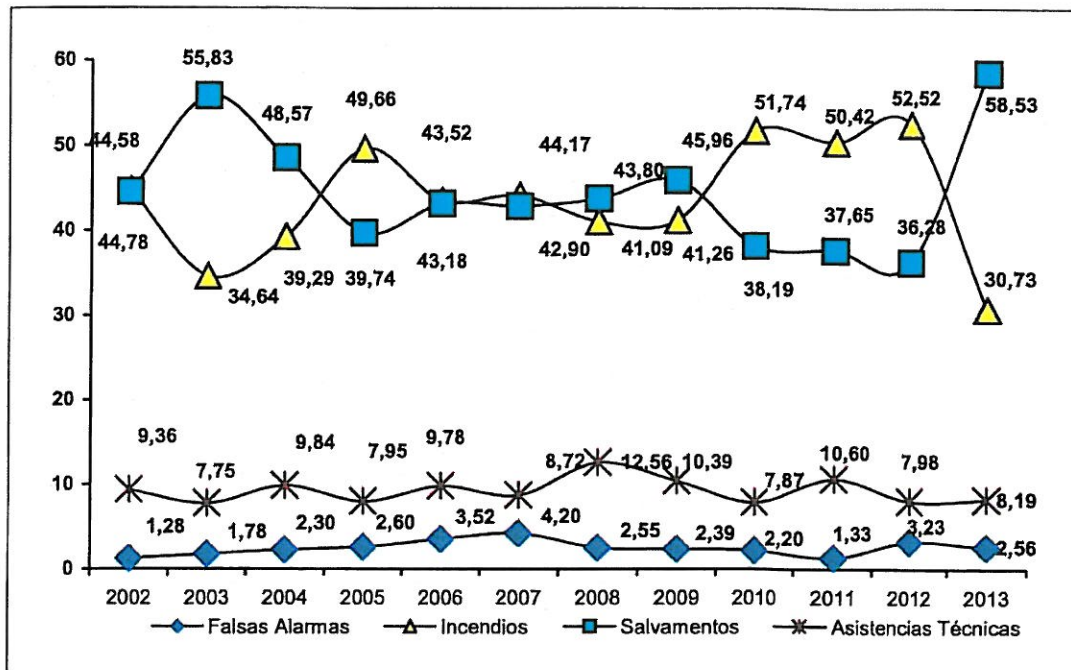


Tabla. Evolución plurianual de las actuaciones (%), separadas por tipologías.

Tipo	2013	2012	2011	2010	2009	2008	2007	2006	2005	2004	2003	2002
- Falsas Alarmas	2,56	3,23	1,33	2,20	2,39	2,6	4,20	3,52	2,60	2,30	1,78	1,28
- Incendios	30,73	52,52	50,42	51,74	41,26	41,1	44,17	43,52	49,66	39,29	34,64	44,78
- Salvamentos	58,53	36,28	37,65	38,19	45,96	43,8	42,90	43,18	39,74	48,57	55,83	44,58
- Asistencias Técnicas	8,19	7,98	10,60	7,87	10,39	12,6	8,72	9,78	7,95	9,84	7,75	9,36

Gráfico. Evolución plurianual de las actuaciones (%), separadas por tipologías.



Tipología. Incendios

Tabla. Comparativa bianual (2012-2013) de los incendios en función del uso o lugares afectados.

	2013	2012
1. Viviendas, espectáculos, actividades recreativas, residencial carácter público	96	88
2. Industrias en general	35	54
3. Vegetación forestal o agrícola	152	271
4. Instalaciones y medios para el transporte por carretera y ferrocarril	29	25
5. Otros: Contenedores, solares, escombreras, vertederos y otros	97	115

Gráfico. Comparativa bianual (2012-2013) de los incendios en función del uso lugares afectados.

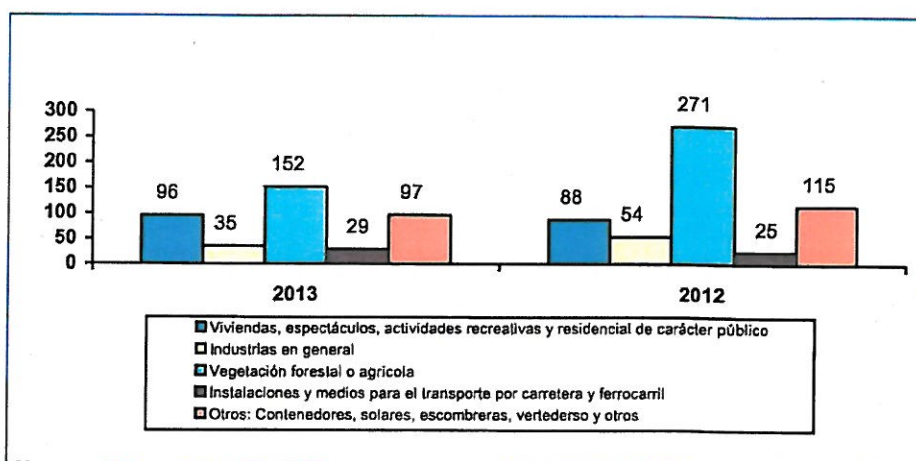
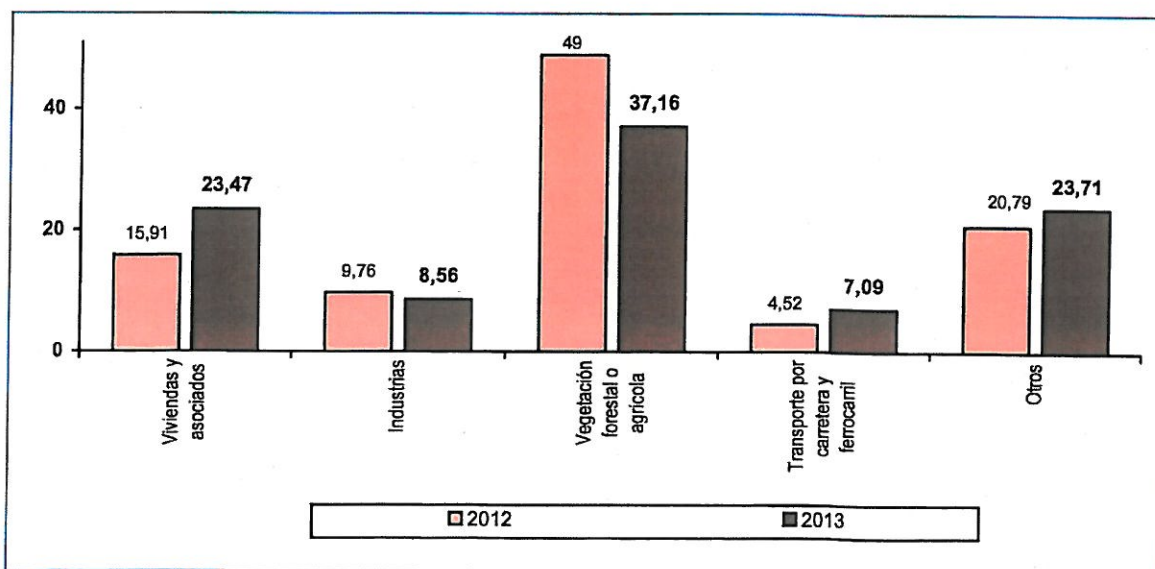


Gráfico. Comparativa bianual (2012-2013) de los incendios (%) en función del uso lugares afectados.



Tipología. Salvamentos

Tabla. Comparativa bianual (2012-2013) de los salvamentos, separados por clases

	2013	2012
214 Relacionados con animales	389	84
210 Accidente de tráfico	119	97
219 Ruinas y hundimientos y desprendimientos	66	59
216 Productos, mercancías u objetos peligrosos	56	53
215 Inundaciones por agua	54	17
212 Personas en situación de riesgo (sin daños)	33	42
218 Riesgos derivados de causas naturales	30	4
211 Socorro a víctimas heridas o fallecidas	30	20
217 Riesgos eléctricos	2	5

Gráfico. Comparativa bianual (2012-2013) de los salvamentos, separados por clases

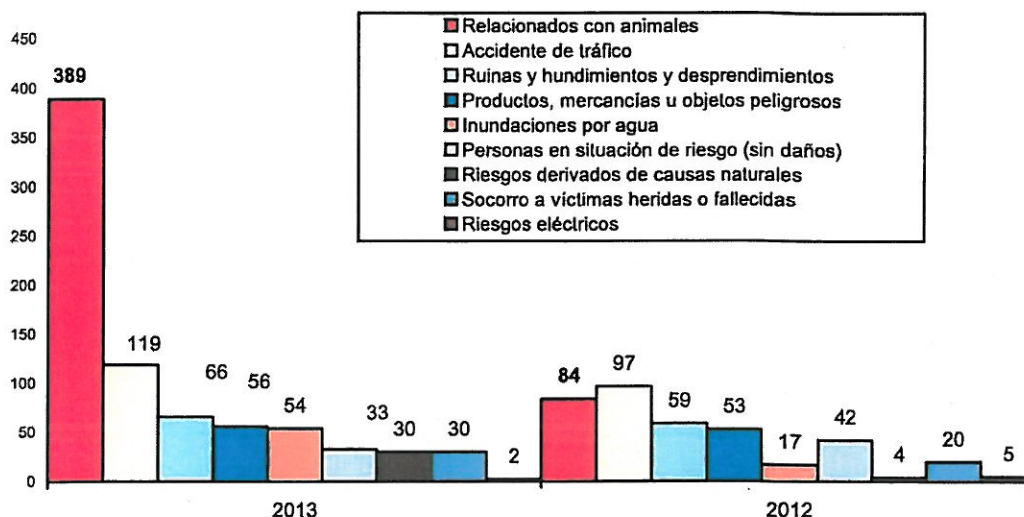


Tabla. Relación de los principales salvamentos (≥10 actuaciones)

Relacionado con animales	Neutralizados	247
Relacionado con animales	Trasladados	73
Accidente de tráfico	Limpieza de viarias	62
Ruinas, hundimientos y desprendimientos	Eliminación de elementos con riesgo de caer o caídos en zonas transitadas	41
Relacionado con animales	Otras situaciones	36
Productos, mercancías u objetos peligrosos	Manchas, vertidos de materiales peligrosos en calzadas	35
Relacionado con animales	Recuperación	33
Accidente de tráfico	Con auxilio a personas	31
Inundaciones por agua	De carácter masivo, por grandes precipitaciones (actuaciones encadenadas)	25
Riesgos derivados de causas naturales	Desprendimientos o caída de piedra, tierra o árboles	24
Socorro a víctimas heridas o fallecidas	No fallecidas	23
Personas en situación de riesgo (sin daños)	Encerradas sin daño (apertura de puertas)	22
Accidente de tráfico	Con desencarcelación	19
Inundaciones por agua	De carácter puntual, por grandes precipitaciones	13
Ruinas, hundimientos y desprendimientos	Saneamiento de edificios, infraestructuras y/o construcciones	13
Inundaciones por agua	De carácter puntual, en edificios (causadas por instalaciones ajenas)	11
Ruinas, hundimientos y desprendimientos	Varios (Inspección, señalización, balizado y comunicación)	10

Tipología. Asistencias técnicas

Tabla. Relación de asistencias técnicas

Inspección, control y asesoramiento	33
Visitas de verificación y asesoramiento	2
Reconocimiento y evaluación de situaciones	31
Actividades preventivas-formativas	70
Divulgación de la prevención y Ceis-Rioja	33
Formación especializada de empresas y otras instituciones	13
Retenes de prevención sin intervención	12
Reunión de coordinación con otros servicios	4
Simulacros	3
Retenes de prevención con intervención	3
Prácticas y maniobras exteriores	2
Otras actividades varias	6
Activación de alarmas o sirenas	1
Otras actividades NO sujetas a tasa	5

Evolución mensual

Tabla. Evolución plurianual (1999-2013) y mensual de las actuaciones totales

		Ene	Feb	Mar	Abr	May	Jun	Jul	Ago	Sep	Oct	Nov	Dic
1999	925	65	65	67	56	69	87	73	89	89	90	69	106
2000	1270	73	72	108	67	84	114	130	207	147	83	82	103
2001	1396	91	71	85	109	118	188	150	156	122	101	94	111
2002	1025	47	87	106	77	88	110	86	120	98	63	76	67
2003	1123	69	78	64	69	142	118	119	173	104	73	58	56
2004	1260	59	80	83	83	89	163	163	160	175	90	61	54
2005	1170	68	70	144	87	106	112	120	105	109	111	60	78
2006	1165	62	96	90	91	90	144	152	94	104	77	76	89
2007	1261	82	82	82	99	128	126	127	124	122	86	104	99
2008	1370	95	112	140	95	95	141	152	137	113	93	104	93
2009	1425	190	78	120	97	180	138	159	104	103	90	65	101
2010	1181	104	99	104	97	101	104	120	125	96	87	83	61
2011	1198	105	89	86	106	113	96	93	150	94	96	90	80
2012	1053	78	81	142	47	113	113	119	87	85	68	62	58
2013	1331	64	53	69	84	78	167	293	139	96	119	87	82
Suma (99-13)	18153	1252	1213	1490	1264	1594	1921	2056	1970	1657	1327	1171	1238

Gráfico. Evolución mensual de actuaciones totales

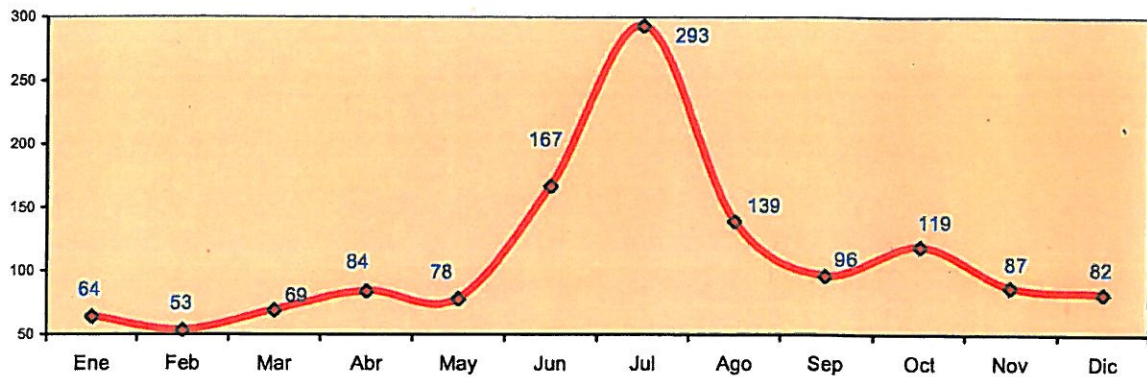


Gráfico. Evolución mensual de actuaciones totales (agrupación de los años: 1999-2013)

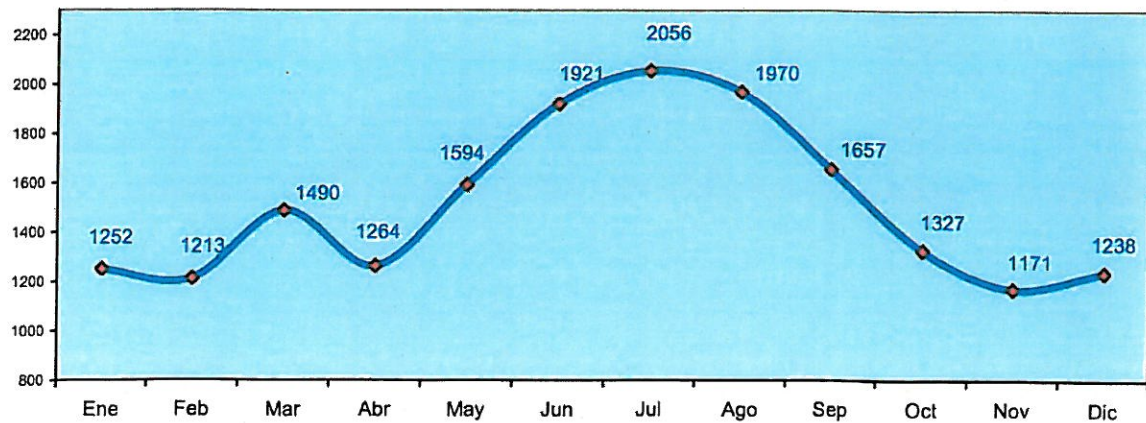


Gráfico. Evolución mensual de las actuaciones totales para los años (2008-2013).

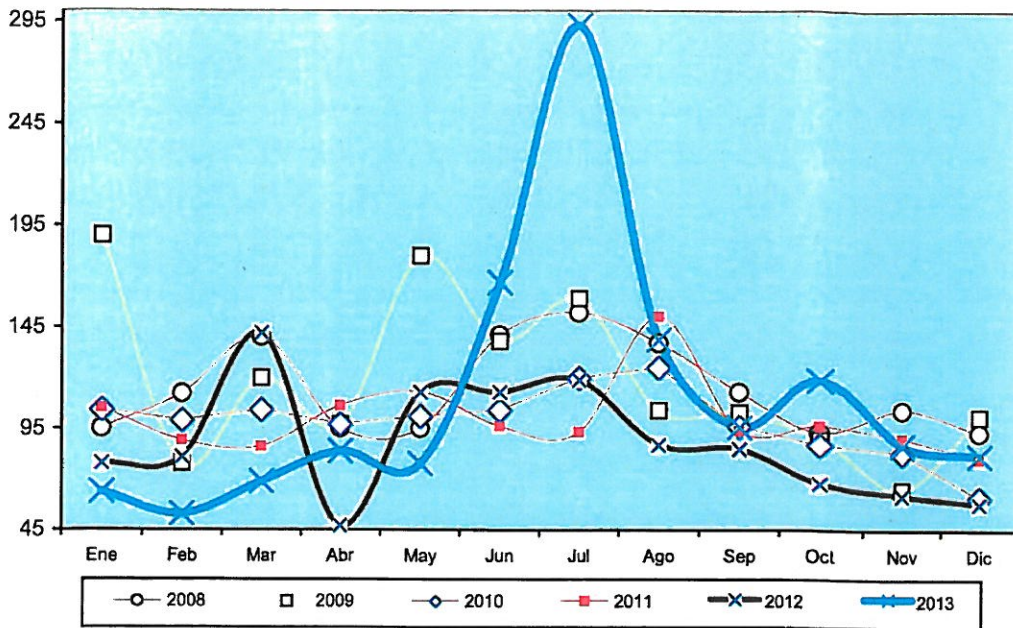


Tabla. Evolución mensual de actuaciones, separadas por parques

Parque	Ene	Feb	Mar	Abr	May	Jun	Jul	Ago	Sep	Oct	Nov	Dic	
10	349	10	16	15	24	17	43	79	35	29	33	23	25
20	319	15	17	17	11	22	29	63	25	27	31	35	27
30	351	14	8	16	19	10	52	81	36	29	37	21	28
40	397	24	10	19	26	27	42	68	42	32	49	33	25
50	30	1	2	2	4	2	2	2	1	2	2	6	4

Gráfico. Evolución mensual de actuaciones, separadas por parques

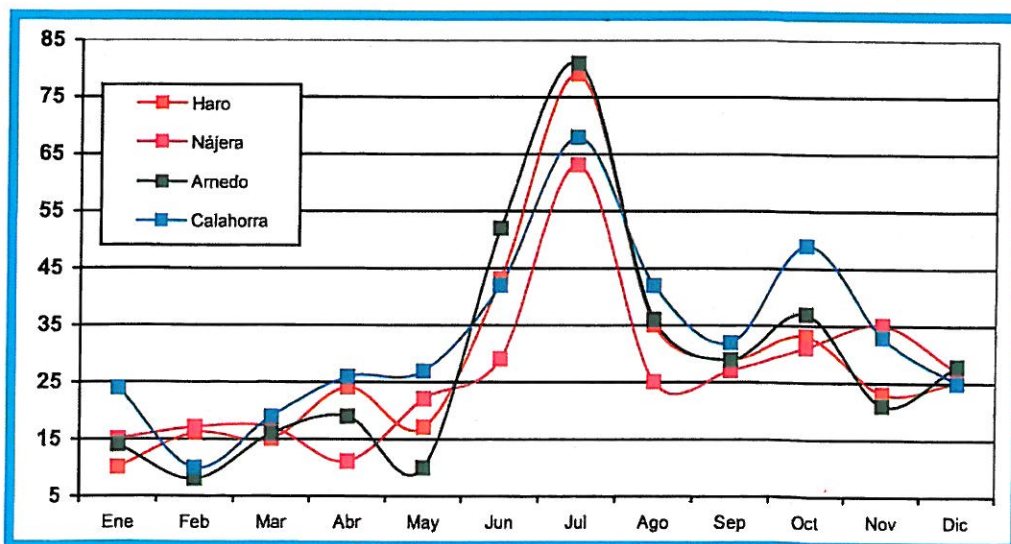


Tabla. Evolución mensual de las actuaciones, separadas por tipologías

Tipo	Total	Ene	Feb	Mar	Abr	May	Jun	Jul	Ago	Sep	Oct	Nov	Dic
Falsas Alarmas	34	2	0	2	3	2	2	4	4	5	2	5	3
Incendios	409	41	14	30	29	22	35	46	41	37	38	33	43
Salvamentos	779	19	35	29	45	46	118	236	86	43	54	41	27
Asistencias Técnica	109	2	4	8	7	8	12	7	8	11	25	8	9

Gráfico. Evolución mensual de las actuaciones, separadas por tipologías

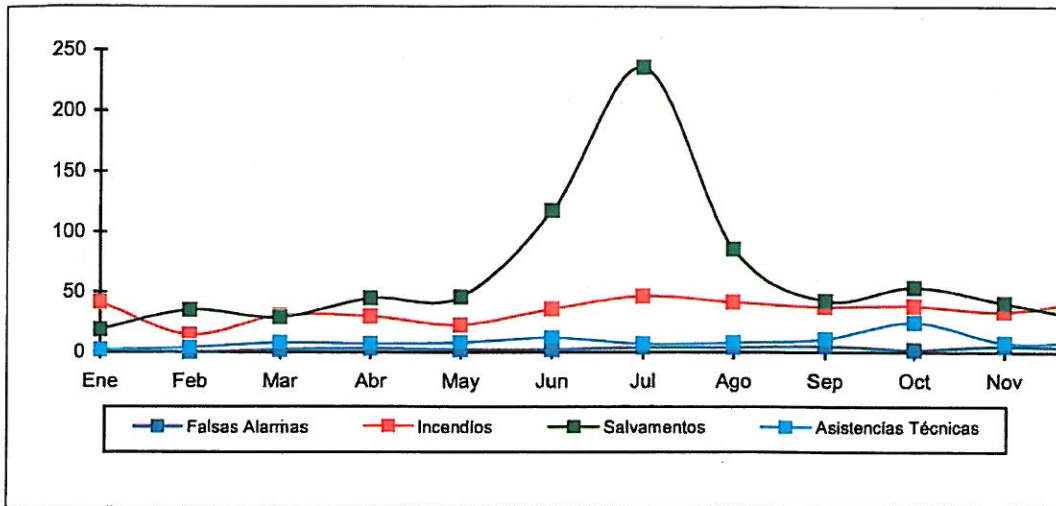


Tabla. Evolución mensual de los incendios, separados por el uso o lugar

	01	02	03	04	05	06	07	08	09	10	11	12	Total
Viviendas, espectáculos, actividades de carácter público	17	5	9	9	9	5	10	5	6	6	5	10	96
Industrias en general	1	0	6	3	0	3	6	4	5	0	5	2	35
Vegetación forestal y agrícola	6	1	6	8	7	17	18	20	20	22	11	16	152
Instalaciones y medios en el transporte por carretera-ferrocarril	3	3	1	3	3	2	4	2	2	2	2	2	29
Otros: Contenedores, solares, escombreras, vertederos y otros	14	5	8	6	3	8	8	10	4	8	10	13	97

Gráfico. Evolución mensual de los incendios, separados por el uso o lugar (excepto vegetación)

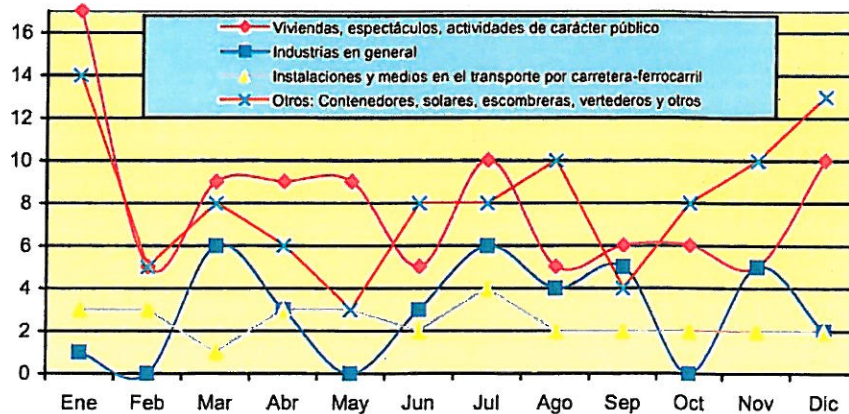


Gráfico. Evolución mensual de los incendios de vegetación (agrícola-forestal)

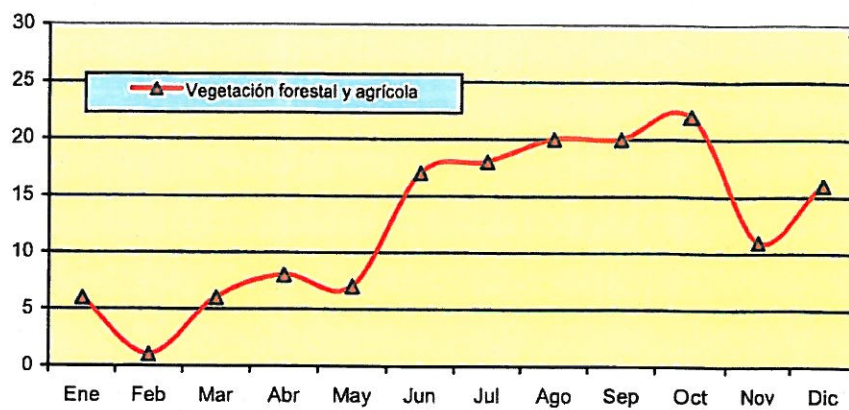


Tabla. Evolución mensual de los salvamentos, separados por tipos

	Clase	Ene	Feb	Mar	Abr	May	Jun	Jul	Ago	Sep	Oct	Nov	Dic	2013
210	Accidente de tráfico	5	11	2	11	10	7	18	16	5	10	13	11	119
211	Socorro a víctimas heridas o fallecidas	4	3	2	3	3	0	3	1	5	2	1	3	30
212	Personas en situación de riesgo (sin daños)	3	3	2	1	3	4	5	5	0	2	5	2	35
214	Relacionado con animales	1	1	1	16	19	89	161	39	27	27	7	1	389
215	Inundaciones por agua	0	2	3	1	1	4	29	9	4	0	1	0	54
216	Productos, mercancías u objetos peligrosos	0	5	2	6	3	5	7	5	1	11	7	4	56
218	Riesgos derivados de causas naturales	1	2	1	2	3	2	7	5	0	0	4	3	30
219	Ruinas, hundimientos y desprendimientos	5	8	16	5	4	7	6	6	1	2	3	3	66

Gráfico. Evolución mensual de los salvamentos más habituales, separados por tipos

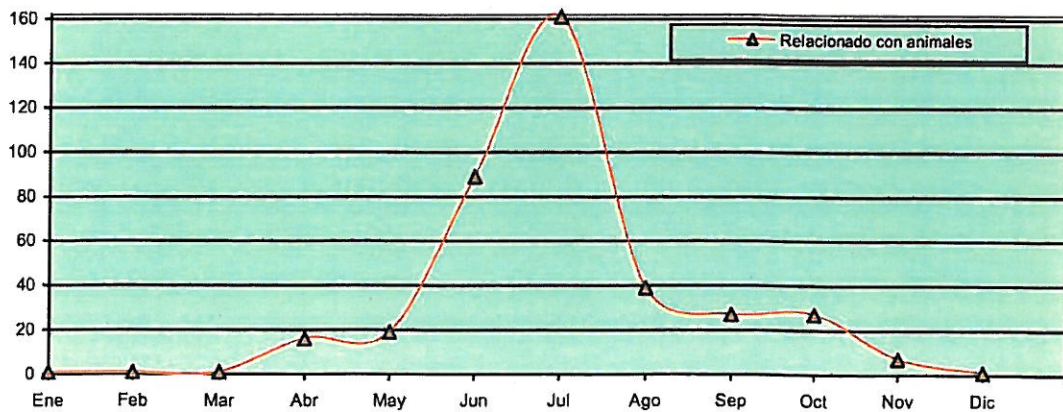
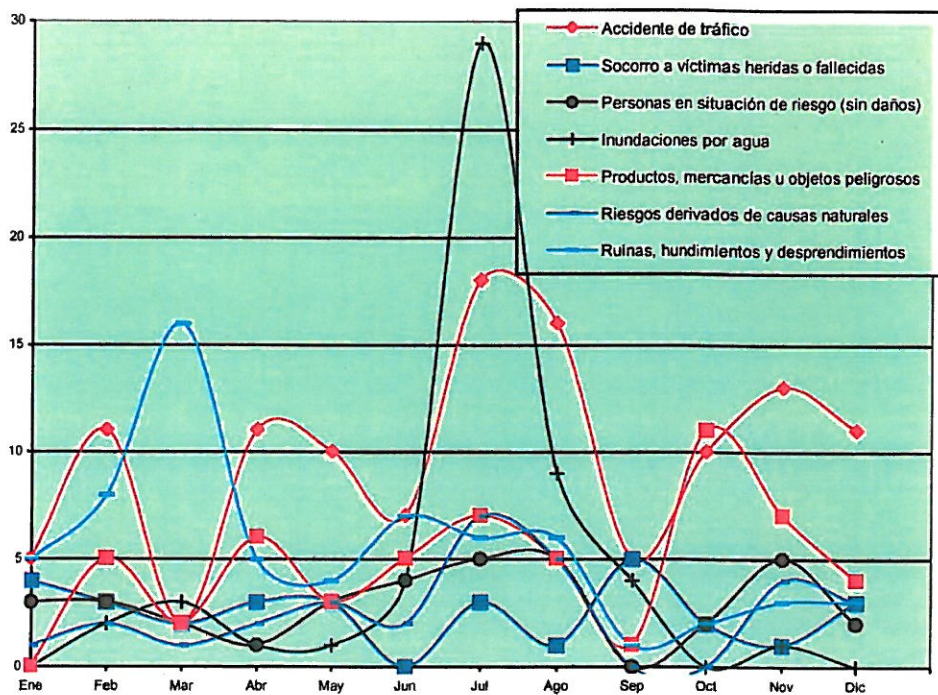


Tabla. Comparativa bianual (2012-2013) de la evolución mensual, separadas por tipologías

Tipo	Año	Ene	Feb	Mar	Abr	May	Jun	Jul	Ago	Sep	Oct	Nov	Dic	Total
Falsas Alarmas	2013	2	0	2	3	2	2	4	4	5	2	5	3	34
	2012	4	0	4	2	2	6	5	4	3	1	1	2	34
Incendios	2013	41	14	30	29	22	35	46	41	37	38	33	43	409
	2012	36	57	104	19	56	56	60	44	34	24	31	32	553
Salvamentos	2013	19	35	29	45	46	118	236	86	43	54	41	27	779
	2012	29	17	24	21	47	42	47	32	40	40	21	22	382
A. Técnicas	2013	2	4	8	7	8	12	7	8	11	25	8	9	109
	2012	9	7	10	5	8	9	7	7	8	3	9	2	84

Gráficos. Comparativa bianual (2012-2013) de la evolución mensual para las distintas tipologías

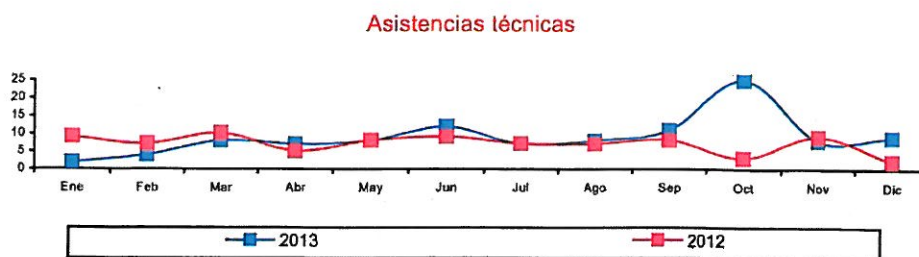
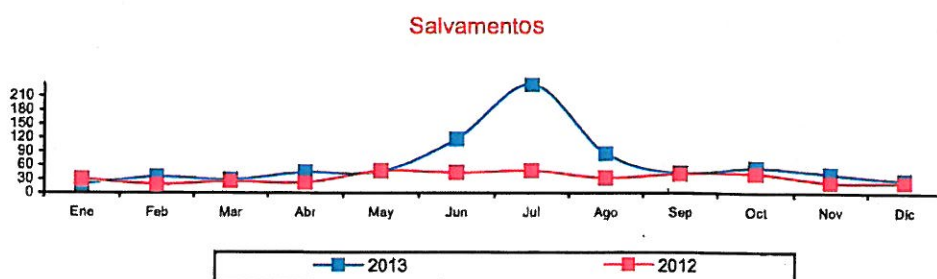
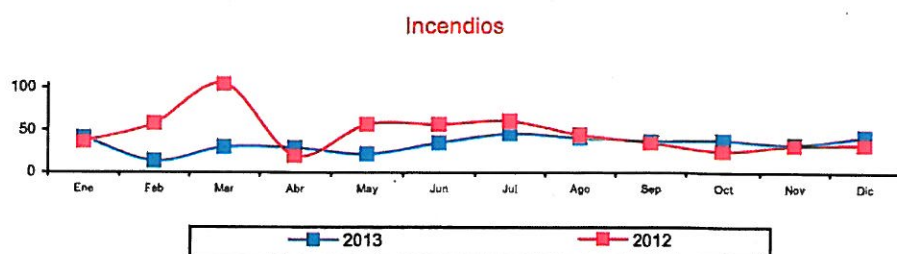
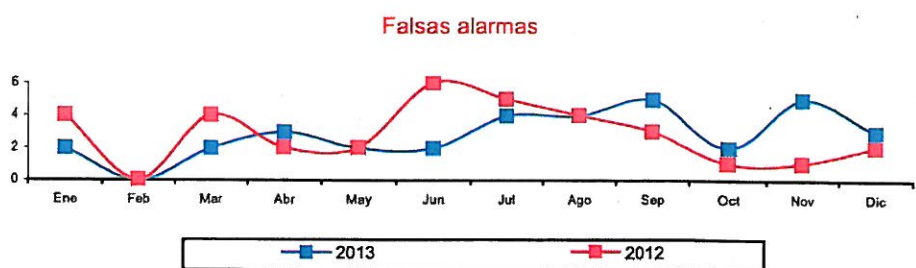


Tabla. Evolución mensual, separada por tipología y parques

Parque	Tipo	Ene	Feb	Mar	Abr	May	Jun	Jul	Ago	Sep	Oct	Nov	Dic	Total
Falsas Alarmas	Haro	1	0	0	0	0	1	1	1	1	0	0	3	8
	Nájera	0	0	2	0	1	0	0	0	1	0	2	0	6
	Arnedo	1	0	0	1	1	1	3	2	1	0	2	0	12
	Calahorra	0	0	0	2	0	0	0	1	2	2	1	0	8
Incendios	Haro	4	5	3	12	6	12	16	12	8	8	6	10	102
	Nájera	8	5	6	2	6	6	6	6	9	7	9	6	76
	Arnedo	11	1	11	7	2	7	8	3	10	13	6	13	92
	Calahorra	18	3	10	8	8	10	16	20	10	10	12	14	139
Salvamentos	Haro	5	10	9	10	8	30	62	20	10	13	8	6	191
	Nájera	7	11	7	9	12	15	54	19	7	6	14	10	171
	Arnedo	2	7	5	10	7	42	70	31	13	10	8	8	213
	Calahorra	5	7	8	16	19	31	50	16	13	25	11	3	204
Asistencias Técnicas	Haro	0	1	3	2	3	0	0	2	10	12	9	6	48
	Nájera	0	1	2		3	8	3	0	10	18	10	11	66
	Arnedo	0	0	0	1	0	2		0	5	14	5	7	34
	Calahorra	1	0	1	0	0	1	2	5	7	12	9	8	46
	Centrales	1	2	2	4	2	2	2	1	2	2	6	4	30

Gráficos. Evoluciones mensuales, separadas por tipologías y parques

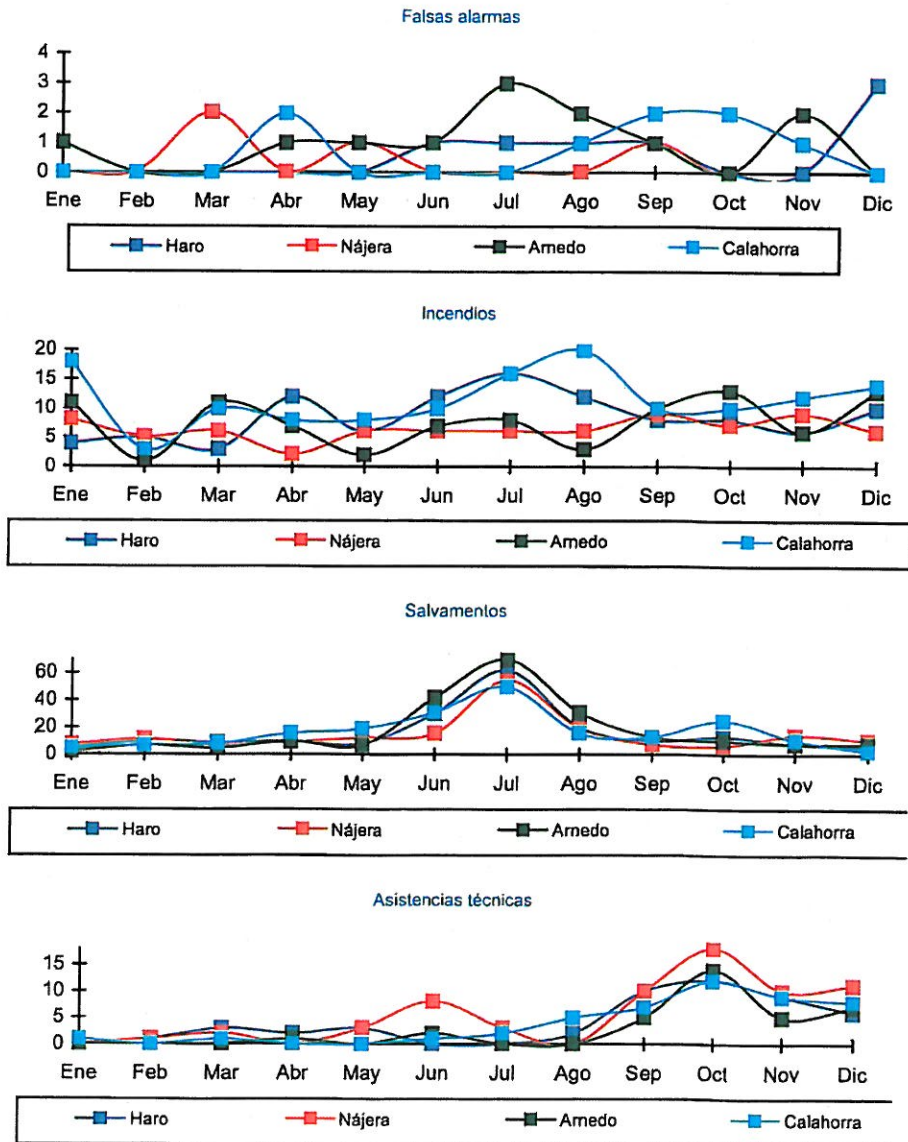
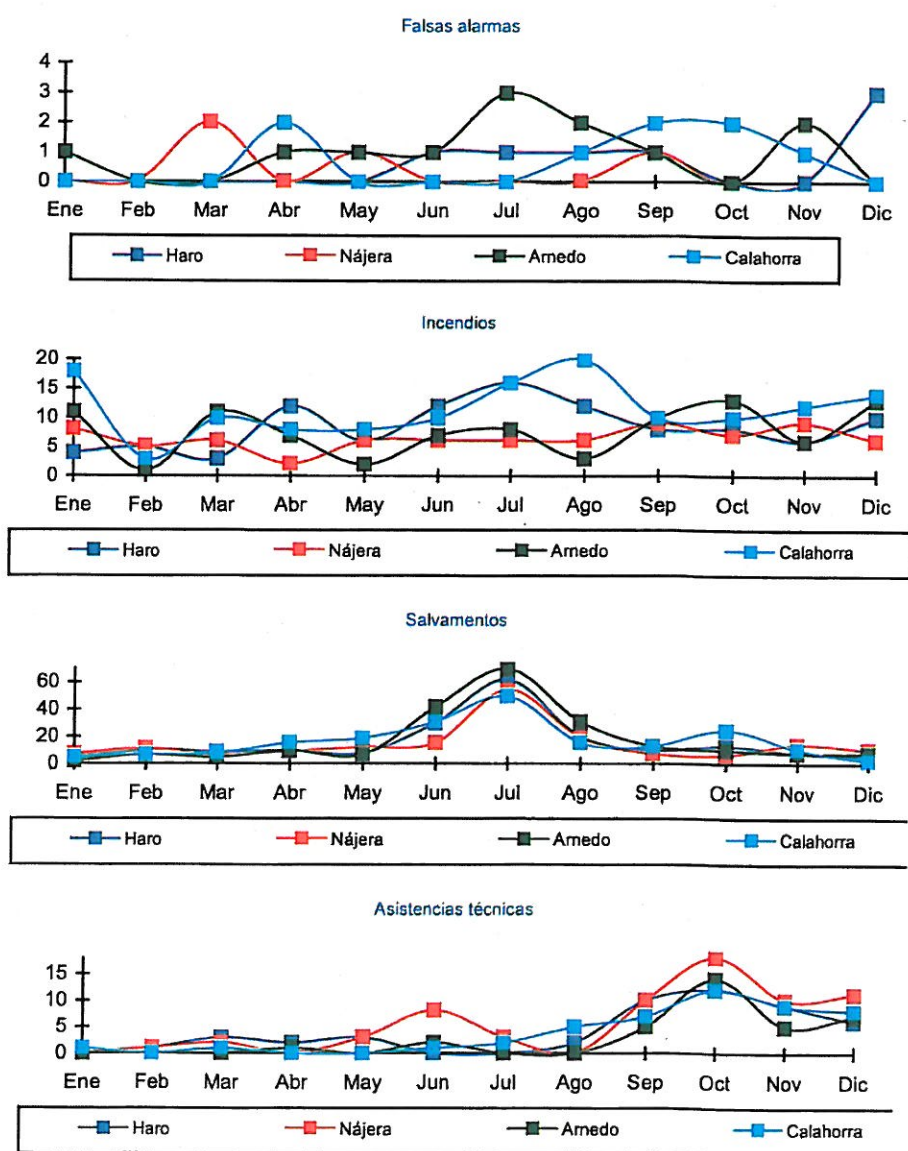


Tabla. Evolución mensual, separada por tipología y parques

Parque	Tipo	Ene	Feb	Mar	Abr	May	Jun	Jul	Ago	Sep	Oct	Nov	Dic	Total
Falsas Alarmas	Haro	1	0	0	0	0	1	1	1	1	0	0	3	8
	Nájera	0	0	2	0	1	0	0	0	1	0	2	0	6
	Amedo	1	0	0	1	1	1	3	2	1	0	2	0	12
	Calahorra	0	0	0	2	0	0	0	1	2	2	1	0	8
Incendios	Haro	4	5	3	12	6	12	16	12	8	8	6	10	102
	Nájera	8	5	6	2	6	6	6	6	9	7	9	6	76
	Amedo	11	1	11	7	2	7	8	3	10	13	6	13	92
	Calahorra	18	3	10	8	8	10	16	20	10	10	12	14	139
Salvamentos	Haro	5	10	9	10	8	30	62	20	10	13	8	6	191
	Nájera	7	11	7	9	12	15	54	19	7	6	14	10	171
	Amedo	2	7	5	10	7	42	70	31	13	10	8	8	213
	Calahorra	5	7	8	16	19	31	50	16	13	25	11	3	204
Asistencias Técnicas	Haro	0	1	3	2	3	0	0	2	10	12	9	6	48
	Nájera	0	1	2		3	8	3	0	10	18	10	11	66
	Amedo	0	0	0	1	0	2		0	5	14	5	7	34
	Calahorra	1	0	1	0	0	1	2	5	7	12	9	8	46
	Centrales	1	2	2	4	2	2	2	1	2	2	6	4	30

Gráficos. Evoluciones mensuales, separadas por tipologías y parques



Evolución semanal

Tabla. Comparativa bianual (2012-2013) de la evolución mensual

	Lunes	Martes	Miércoles	Jueves	Viernes	Sábado	Domingo
2013	178	181	194	174	203	194	207
2012	142	133	152	160	141	163	162

Gráfico. Comparativa bianual (2012-2013) de la evolución semanal

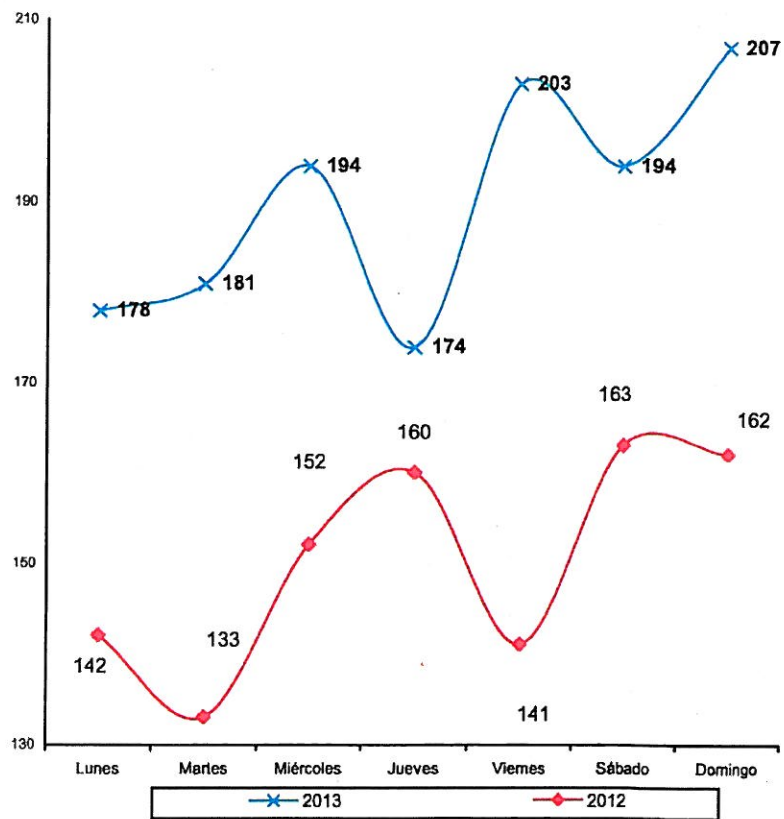


Tabla. Comparativa bianual (2012-2013) de la evolución semanal, separada por parques

		Lunes	Martes	Miércoles	Jueves	Viernes	Sábado	Domingo
Haro	2012	28	20	37	36	26	45	32
	2013	49	35	35	47	59	45	49
Nájera	2012	31	38	37	35	33	30	38
	2013	35	34	46	36	50	47	37
Amedo	2012	34	23	23	37	24	41	44
	2013	44	43	47	47	49	45	54
Calahorra	2012	45	50	41	48	55	47	48
	2013	50	60	54	41	39	57	67
S. Centrales	2012	4	2	14	4	3	0	0
	2013	0	9	12	3	6	0	0

Gráficos. Comparativas bianuales (2012-2013) de la evolución semanal, separada por parques

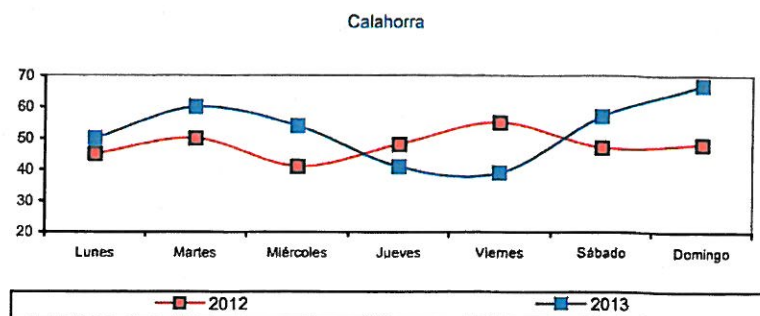
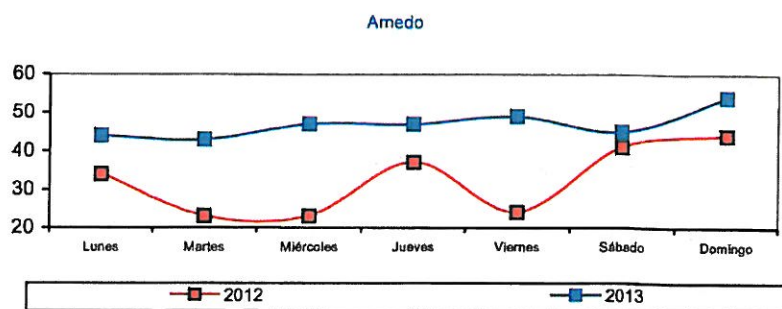
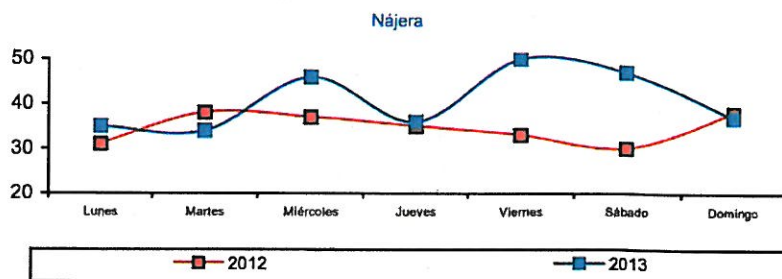
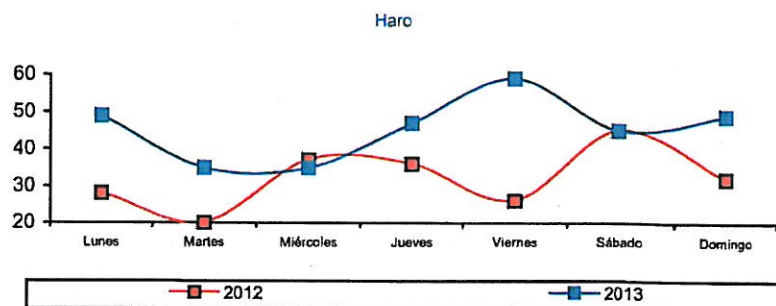


Tabla. Evolución semanal de las actuaciones totales, separada por tipologías

	Lunes	Martes	Miércoles	Jueves	Viernes	Sábado	Domingo
Falsas Alarmas	5	6	3	6	5	3	6
Incendios	44	58	55	45	63	72	72
Salvamentos	119	99	114	101	119	109	118
Asistencias Técnicas	10	18	22	22	16	10	11

Gráfico. Evolución semanal de las actuaciones totales, separada por tipologías

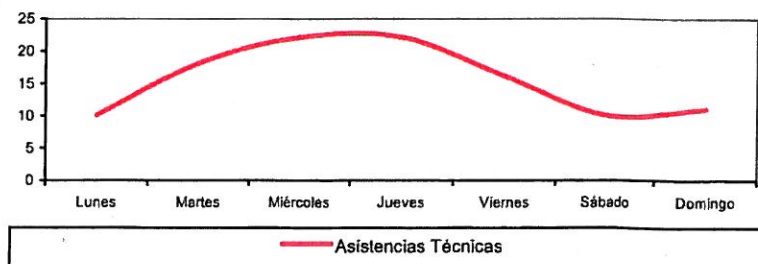
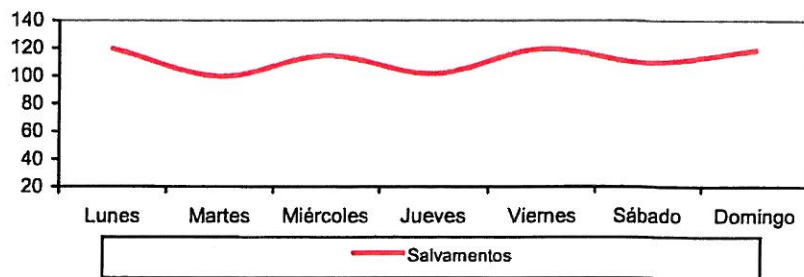
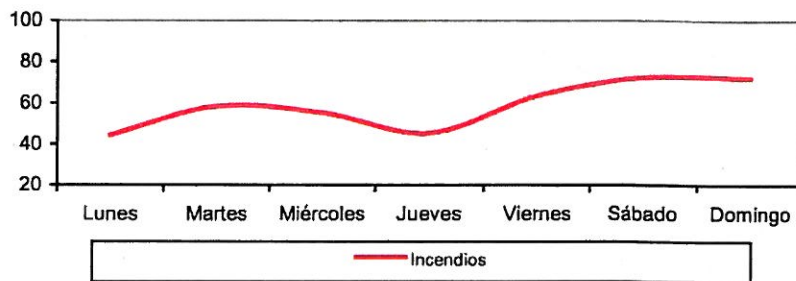
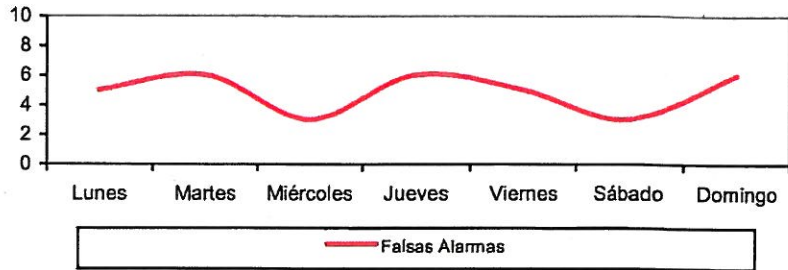
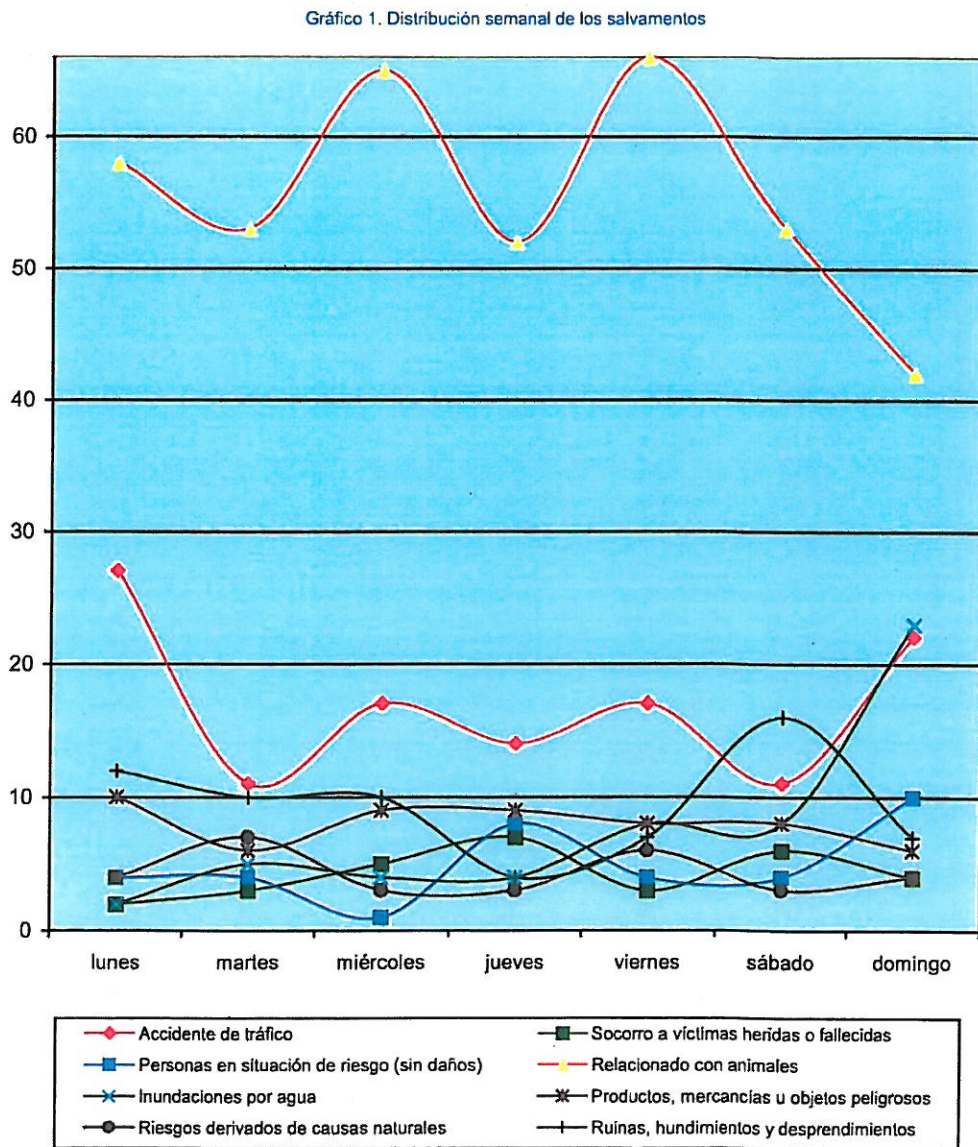


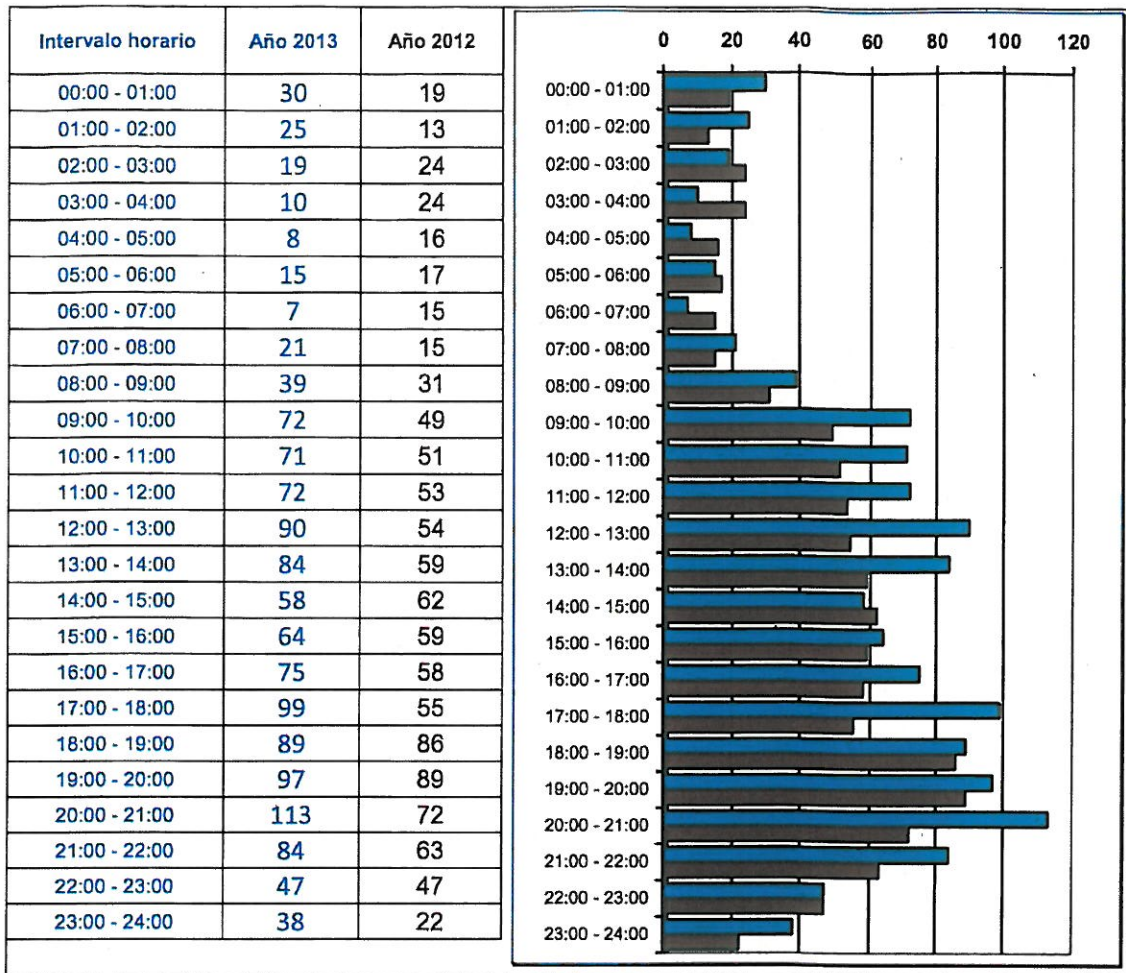
Tabla. Evolución semanal de los salvamentos

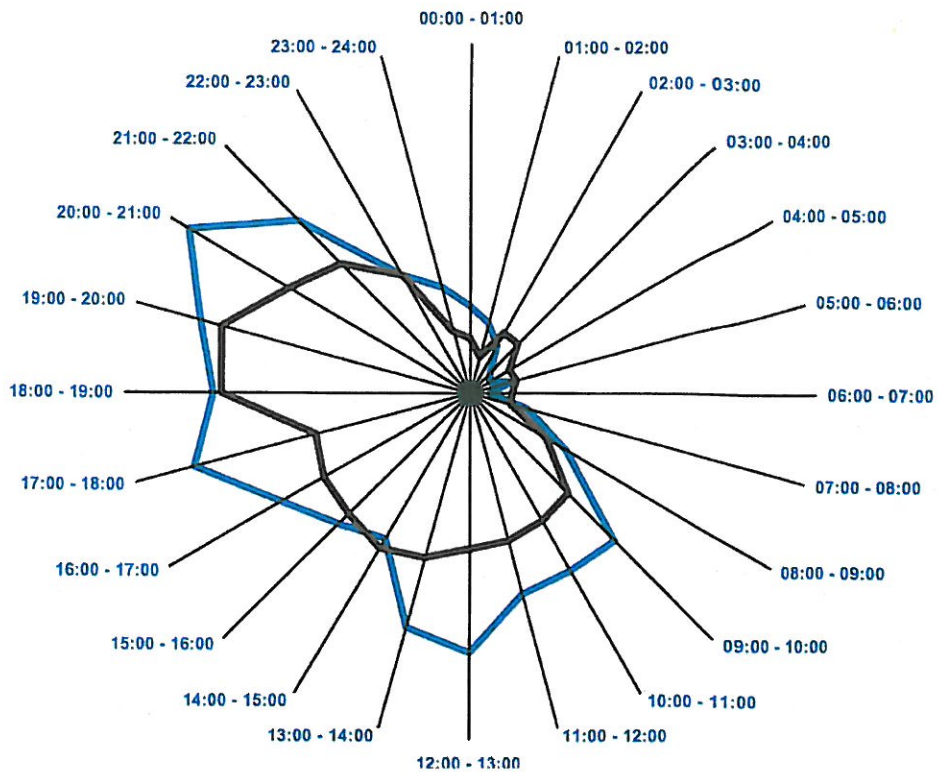
Clase		L	M	X	J	V	S	D	Total
210	Accidente de tráfico	27	11	17	14	17	11	22	119
211	Socorro a víctimas heridas o fallecidas	2	3	5	7	3	6	4	30
212	Personas en situación de riesgo (sin daños)	4	4	1	8	4	4	10	35
214	Relacionado con animales	58	53	65	52	66	53	42	389
215	Inundaciones por agua	2	5	4	4	8	8	23	54
216	Productos, mercancías u objetos peligrosos	10	6	9	9	8	8	6	56
218	Riesgos derivados de causas naturales	4	7	3	3	6	3	4	30
219	Ruinas, hundimientos y desprendimientos	12	10	10	4	7	16	7	66

Gráfico. Evolución semanal de los salvamentos



Evolución horaria



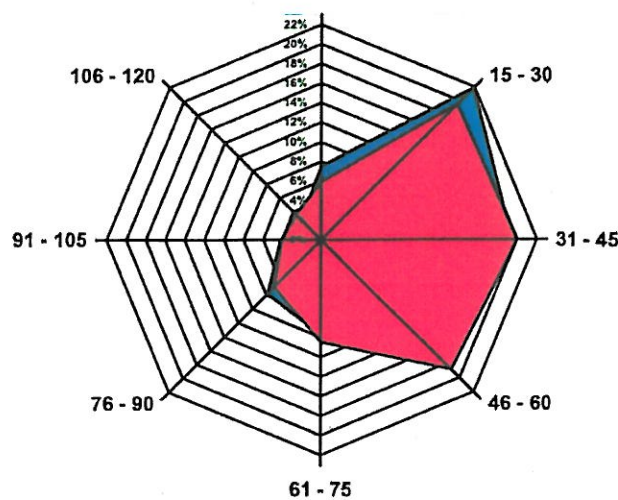
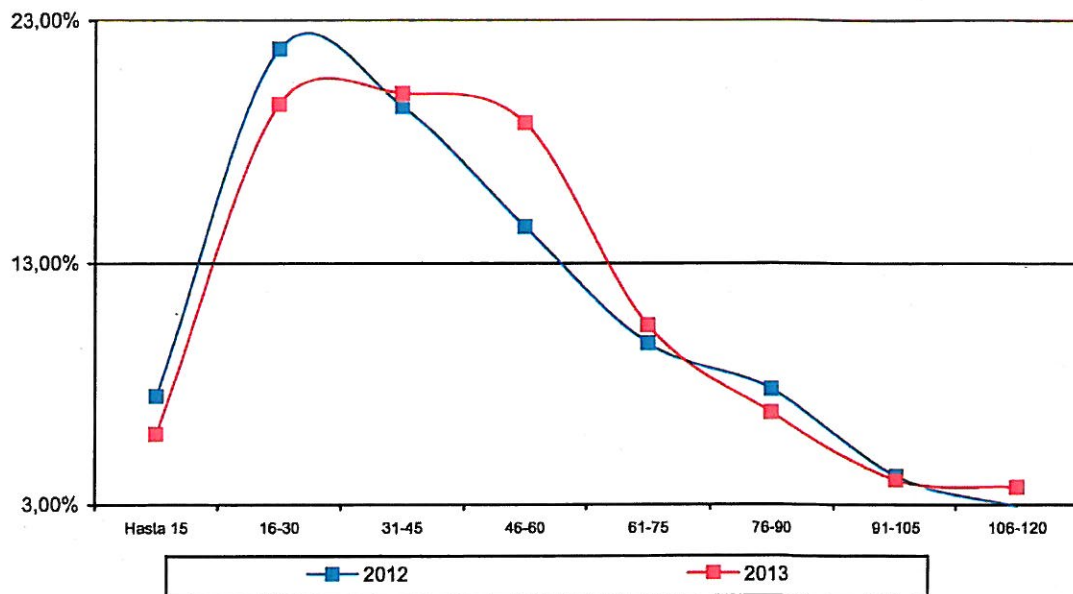


Duración de las actuaciones

Tabla. Comparativa bianual (2012-2013) de la duración total de las actuaciones

	2013		2012	
Hasta 15	78	5,88%	79	7,50%
15 - 30	259	19,52%	230	21,84%
31 - 45	265	19,97%	205	19,47%
46 - 60	249	18,76%	153	14,53%
61 - 75	138	10,40%	102	9,69%
76 - 90	90	6,78%	82	7,79%
91 - 105	53	3,99%	44	4,18%
106 - 120	49	3,69%	31	2,94%
> 120	33	11,00%	127	12,06%

Gráficos. Comparativa bianual (2012-2013) de la duración total de las actuaciones

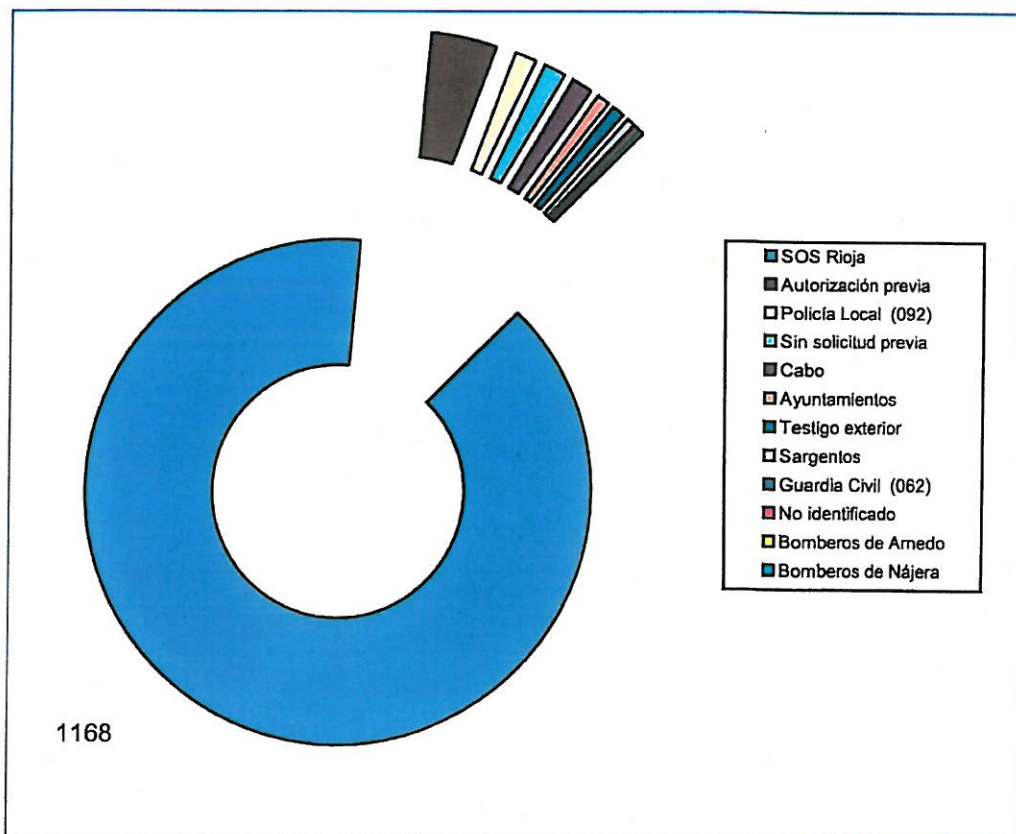


Solicitantes de prestación de servicio

Tabla. Comparativa plurianual (2006-2013) de las actuaciones en función de solicitante de prestación de servicio

Solicitante	2013	2013 (%)	2012	2012 (%)	2011 (%)	2010 (%)	2009 (%)	2008 (%)	2007 (%)	2006 (%)
SOS Rioja	1168	87,95	943	89,55	87,8	89,75	88,3	90,28	90,72	89,01
Autorización previa	58	4,37	46	4,37	3,8	3,90	5,3	3,29	3,81	2,23
Policía Local (092)	18	1,36	14	1,33	1,7	0,93	1,3	0,88	1,35	1,37
Sin solicitud previa	18	1,36	4	0,38	0,2	0,59	0,4	0,22	0,40	0,26
Cabo	16	1,20	6	0,57	0,8	0,59	0,4	0,44	0,08	0,69
Ayuntamientos	13	0,98	11	1,04	0,9	0,51	1,1	2,05	1,19	2,06
Testigo exterior	9	0,68	8	0,76	0,6	0,85	0,7	0,44	0,32	0,52
Sargentos	7	0,53	4	0,38	1,7	0,85	1,3	1,32	0,40	1,20
Guardia Civil (062)	3	0,23	4	0,38	0,4	0,17	0,2	0,44	0,08	0,34
No identificado	2	0,15	1	0,09	0,1	0	0	0,15	1,11	1,29
Bomberos de Arnedo	2	0,15	4	0,38	0,3	0,08	0,1	0,00	0,08	0,17
Bomberos de Nájera	2	0,15	4	0,38	0,2	0,34	0	0,15	0,08	0,17
Ocupante del edificio	-	-	2	0,19	0,6	1,19	0,6	0,37	0,24	0,34

Gráfico. Distribución de las actuaciones (2013) en función de solicitante de prestación de servicio



Distribución geográfica

Tabla. Evolución plurianual (2006-2013) de las actuaciones en función de la provincia

Provincia	2013	%	2012	%	2011	%	2010	%	2009	%	2008	%	2007	%	2006	%
Álava	9	0,68	10	0,95	7	0,58	8	0,68	8	0,56	11	0,81	10	0,79	15	1,29
La Rioja	1317	98,95	1043	99,05	1186	99,0	1171	99,15	1417	99,44	1349	98,83	1244	98,65	1136	97,51
Navarra	1	0,08	0	0	3	0,25	0	0	0	0	1	0,07	1	0,08	3	0,25
Soria	0	0	0	0	0	0	0	0	0	0	0	0	1	0,08	0	0
Sin establecer	4	0,30	0	0	1	0,08	1	0,084	0	0	4	0,29	5	0,40	11	0,94

Tabla. Relación de actuaciones en la provincia de Álava

Código	Fecha	Municipio	Tipo	
13-10-040	20/03/2013	Labastida	21113	Salvamento
13-10-066	01/05/2013	Labastida	11000	Incendio
13-10-104	17/06/2013	Labastida	11000	Incendio
13-10-109	18/06/2013	Zambrana	21014	Salvamento
13-10-115	26/06/2013	Zambrana	21034	Salvamento
13-10-148	08/07/2013	Labastida	21034	Salvamento
13-10-161	12/07/2013	Labastida	21810	Salvamento
13-10-284	19/10/2013	Labastida	21022	Salvamento
13-10-288	22/10/2013	Labastida	21024	Salvamento

Distribución de las actuaciones por localidades

Tabla. Distribución de las actuaciones por localidades (La Rioja)

	Id	Municipio	Núm.	
1.	26-036	Calahorra	271	20,72%
2.	26-018	Arnedo	162	12,39%
3.	26-071	Haro	142	10,86%
4.	26-102	Nájera	87	6,65%
5.	26-120	Quel	42	3,21%
6.	26-011	Alfaro	40	3,06%
7.	26-138	Santo Domingo de la Calzada	39	2,98%
8.	26-021	Autol	35	2,68%
9.	26-042	Casalarreina	31	2,37%
10.	26-129	San Asensio	26	1,99%
11.	26-125	Rincón de Soto	24	1,83%
12.	26-061	Ezcaray	21	1,61%
13.	26-117	Pradejón	20	1,53%
14.	26-170	Villar de Arnedo (El)	20	1,53%
15.	26-046	Cenicero	15	1,15%
16.	26-056	Cuzcurrita de Río Tirón	14	1,07%
17.	26-049	Cihuri	13	0,99%
18.	26-008	Aldeanueva de Ebro	13	0,99%
19.	26-142	San Vicente de la Sonsierra	13	0,99%
20.	26-079	Huércanos	12	0,92%
21.	26-111	Ollauri	11	0,84%
22.	26-007	Alcanadre	11	0,84%
23.	26-034	Briones	11	0,84%
24.	26-148	Tirgo	10	0,76%
25.	26-098	Munilla	10	0,76%
26.	26-158	Tudelilla	10	0,76%
27.	26-160	Uruñuela	10	0,76%
28.	26-047	Cervera del Río Alhama	9	0,69%
29.	26-013	Anguciana	9	0,69%
30.	26-009	Alesanco	9	0,69%
31.	26-043	Castañares de Rioja	8	0,61%
32.	26-076	Hormilleja	8	0,61%
33.	26-127	Rodezno	6	0,46%
34.	26-080	Igea	6	0,46%
35.	26-072	Herce	6	0,46%
36.	26-026	Baños de Río Tobía	6	0,46%
37.	26-024	Bañares	6	0,46%
38.	26-155	Treviana	6	0,46%
39.	26-157	Tricio	5	0,38%
40.	26-017	Arnedillo	5	0,38%
41.	26-075	Hormilla	5	0,38%
42.	26-087	Leiva	5	0,38%
43.	26-074	Hervías	4	0,31%
44.	26-068	Gimileo	4	0,31%
45.	26-070	Grávalos	4	0,31%

	Id	Municipio	Núm.	
46.	26-110	Ojacastro	4	0,31%
47.	26-020	Ausejo	4	0,31%
48.	26-025	Baños de Rioja	3	0,23%
49.	26-001	Ábalos	3	0,23%
50.	26-015	Arenzana de Abajo	3	0,23%
51.	26-028	Bergasa	3	0,23%
52.	26-033	Briñas	3	0,23%
53.	26-037	Camprovín	3	0,23%
54.	26-050	Cirueña	3	0,23%
55.	26-108	Ocón	3	0,23%
56.	26-109	Ochánduri	3	0,23%
57.	26-150	Tormantos	3	0,23%
58.	26-180	Zarratón	3	0,23%
59.	26-183	Zorraquín	3	0,23%
60.	26-181	Zarzosa	2	0,15%
61.	26-119	Préjano	2	0,15%
62.	26-073	Herramélluri	2	0,15%
63.	26-065	Galbarruli	2	0,15%
64.	26-066	Galilea	2	0,15%
65.	26-058	Enciso	2	0,15%
66.	26-039	Canillas de Río Tuerto	2	0,15%
67.	26-022	Azofra	2	0,15%
68.	26-019	Arrubal	2	0,15%
69.	26-014	Anguiano	1	0,08%
70.	26-002	Agoncillo	1	0,08%
71.	26-003	Aguilar del Río Alhama	1	0,08%
72.	26-010	Alesón	1	0,08%
73.	26-029	Bergasillas Bajera	1	0,08%
74.	26-027	Berceo	1	0,08%
75.	26-060	Estollo	1	0,08%
76.	26-052	Cordovín	1	0,08%
77.	26-044	Castroviejo	1	0,08%
78.	26-063	Fonzaleche	1	0,08%
79.	26-086	Ledesma de la Cogolla	1	0,08%
80.	26-092	Manjarrés	1	0,08%
81.	26-094	Manzanares de Rioja	1	0,08%
82.	26-099	Murillo de Río Leza	1	0,08%
83.	26-123	Redal (El)	1	0,08%
84.	26-154	Torremontalbo	1	0,08%
85.	26-128	Sajazarra	1	0,08%
86.	26-176	Villaverde de Rioja	1	0,08%
87.	26-178	Viniegra de Abajo	1	0,08%
88.	26-141	Santurdejo	1	0,08%
89.	26-166	Villalba de Rioja	1	0,08%
90.	26-167	Villalobar de Rioja	1	0,08%

Tiempo de respuesta (Diferencia entre la salida del parque y llegada al punto de actuación)

Tabla. Evolución plurianual (2008-2013) de las actuaciones en función del tiempo de respuesta

Entre (min.)	2013	2013 (%)	2013 (%) acumulado)	2012	2012 (%)	2012 (%) (acumulado)	2011	2010	2009	2008
0-1	12	1,01	1,01%	27	2,56	2,56	20	31	31	33
1-2	29	2,44	3,45%	20	1,90	4,46	23	29	52	29
2-3	60	5,05	8,50%	36	3,42	7,88	62	68	79	65
3-4	90	7,58	16,08%	86	8,17	16,05	81	112	108	128
4-5	104	8,75	24,83%	111	10,54	26,59	114	105	125	136
5-6	118	9,93	34,76%	77	7,31	33,90	103	97	136	148
6-7	90	7,58	42,34%	94	8,93	42,83	62	77	77	88
7-8	76	6,40	48,74%	45	4,27	47,10	53	45	71	61
8-9	46	3,87	52,61%	52	4,94	52,04	44	50	57	66
9-10	51	4,29	56,90%	50	4,75	56,79	43	53	60	56
10-11	42	3,54	60,44%	29	2,75	59,54	51	49	75	64
11-12	48	4,04	64,48%	45	4,27	63,82	46	34	33	44
12-13	55	4,63	69,11%	34	3,23	67,05	27	31	39	36
13-14	28	2,36	71,46%	36	3,42	70,47	32	42	33	45
14-15	34	2,86	74,33%	24	2,28	72,74	31	34	35	28
15-16	40	3,37	77,69%	29	2,75	75,50	43	37	40	40
16-17	20	1,68	79,38%	26	2,47	77,97	27	23	29	24
17-18	27	2,27	81,65%	21	1,99	79,96	24	14	33	17
18-19	24	2,02	83,67%	7	0,66	80,63	17	22	17	19
19-20	11	0,93	84,60%	16	1,52	82,15	25	23	16	19
20-21	24	2,02	86,62%	14	1,33	83,48	28	17	20	22
21-22	17	1,43	88,05%	11	1,04	84,52	16	18	6	13
22-23	14	1,18	89,23%	9	0,85	85,38	14	8	15	16
23-24	14	1,18	90,40%	11	1,04	86,42	16	9	13	9
24-25	11	0,93	91,33%	7	0,66	87,08	11	7	11	6
25-26	7	0,59	91,92%	12	1,14	88,22	16	6	5	16
26-27	11	0,93	92,85%	10	0,95	89,17	10	7	14	7
27-28	8	0,67	93,52%	7	0,66	89,84	11	9	4	6
28-29	4	0,34	93,86%	1	0,09	89,93	5	10	5	3
29-30	10	0,84	94,70%	4	0,38	90,31	8	7	10	6
>30	63	5,30	100,00%	102	9,69	100,00	73	44	69	47

Gráfico. Distribución de las actuaciones en función del tiempo de respuesta

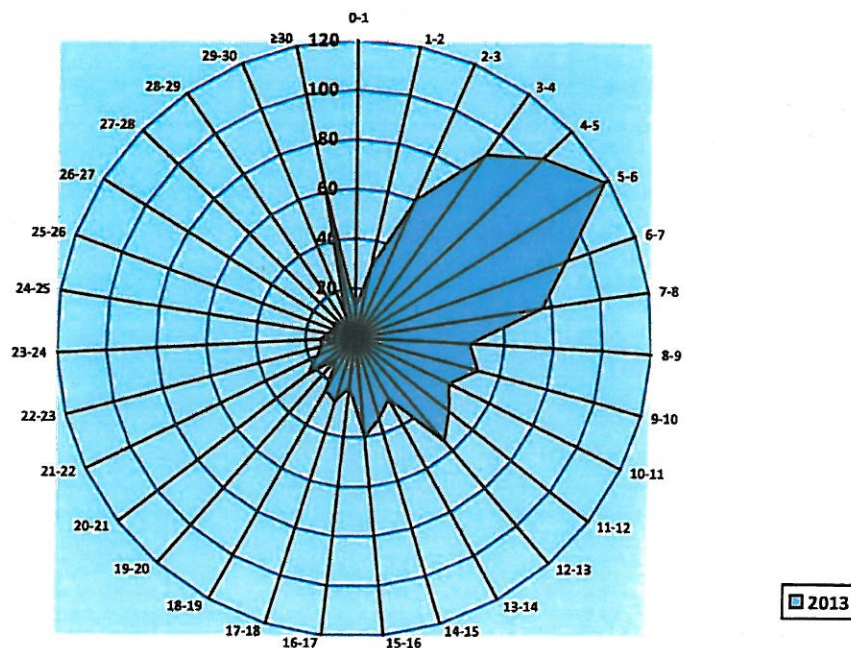


Gráfico. Comparativa plurianual (2010-2013) de las actuaciones en función del tiempo de respuesta

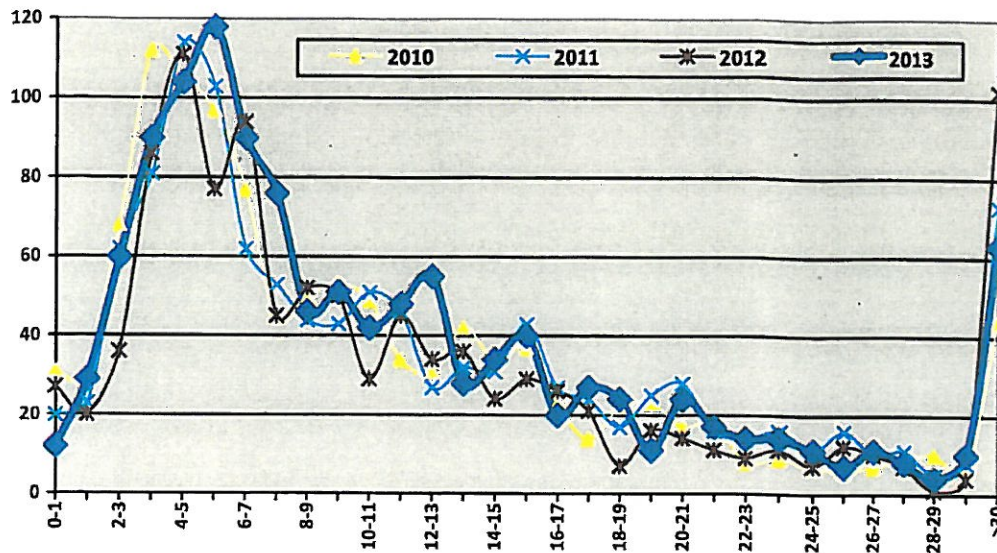


Gráfico. Comparativa bianual (2012-2013) de las actuaciones acumuladas en función del tiempo de respuesta

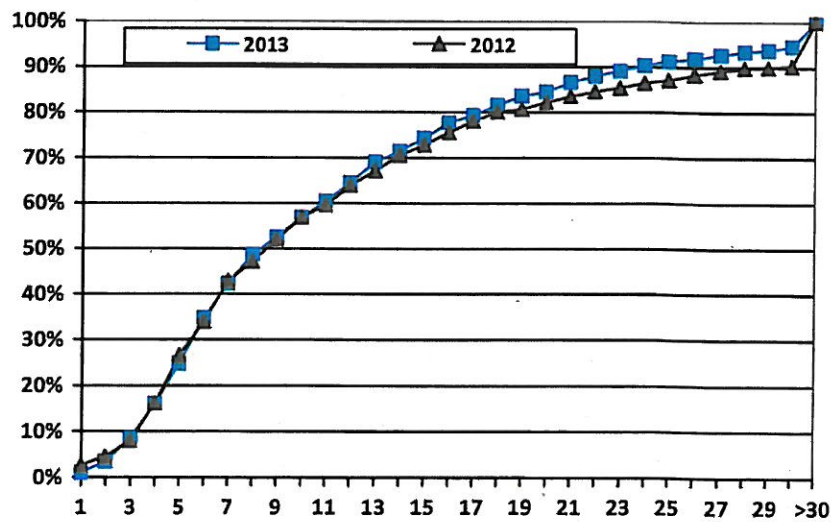


Tabla. Promedios de los tiempos de respuesta, separadas por parques

Parques	2013	2012	2011	2010	2009	2008	2007	2006	2005
Haro	11,21	9,31	9,77	9,31	9,27	9,05	8,12	8,47	8,10
Nájera	13,54	13,39	11,91	12,17	12,07	11,61	12,23	10,62	10,48
Arnedo	11,59	10,36	12,63	10,16	10,93	10,27	13,02	9,11	9,52
Calahorra	12,12	10,73	11,73	10,76	10,39	9,36	10,05	9,40	8,74
Media	12,12	10,95	11,51	10,60	10,67	10,07	10,73	9,43	9,21



Tiempo de activación

(Incendios ≠ vegetación y accidentes de tráfico)	2013	2012
< 30 segundos	39	22
Entre 30 y 60 segundos	62	66
Entre 61 y 90 segundos	71	70
Entre 91 y 120 segundos	49	43
>120 segundos	46	33
Actuaciones consideradas (1)	267	234
Actuaciones por debajo de 120 seg ()	83,15%	85,89%
Tiempo de activación promedio	81,06 seg	79,26 seg

(1) Incendios, salvo afectación a vegetación u otros (contenedores, vertederos, solares, papeleras...) y salvamentos relacionados con accidentes de tráfico (con auxilio a personas y/o excarcelación), socorro a víctimas, personas en situación de riesgo, Productos, mercancías u objetos peligrosos y electricidad

Colaboración con otros servicios

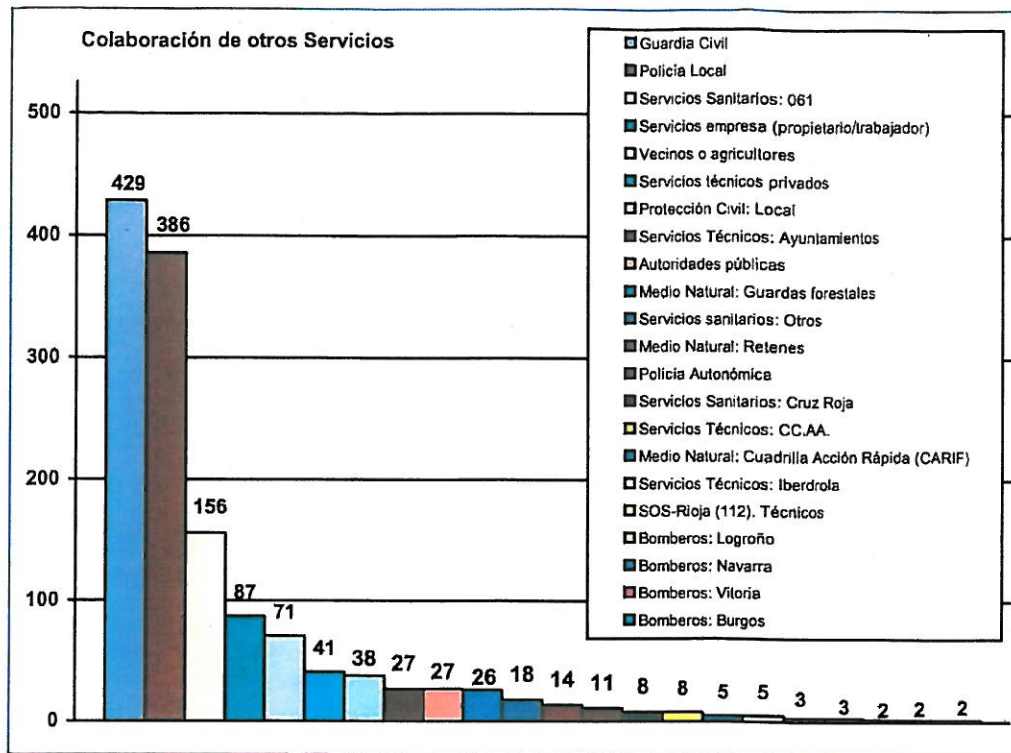
Tabla. Comparativa plurianual de la colaboración prestada por otros servicios

	2013		2012		2011		2010	
Guardia Civil	429	32,23	521	49,48	515	42,99	487	41,24
Policía Local	386	29,00	405	38,46	397	33,14	394	33,36
Servicios Sanitarios: 061	156	11,72	170	16,14	158	13,19	158	13,38
Servicios empresa (propietario/trabajador)	87	6,54	65	6,17	76	6,34	112	9,48
Vecinos o agricultores	71	5,33	78	7,41	58	4,84	81	6,86
Servicios técnicos privados	41	2,85	42	3,99	26	2,17	51	4,32
Protección Civil: Local	38	2,85	33	3,13	60	5,01	62	5,25
Servicios Técnicos: Ayuntamientos	27	2,03	20	1,90	14	1,17	12	1,02
Autoridades públicas	27	2,03	29	2,75	35	2,92	38	3,22
Medio Natural: Guardas forestales	26	1,95	59	5,60	71	5,93	60	5,08
Servicios sanitarios: Otros	18	1,35	10	0,95	8	0,67	15	1,27
Medio Natural: Retenes	14	1,05	20	1,90	18	1,50	11	0,93
Policía Autonómica	11	0,83	3	0,28	11	0,92	9	0,76
Servicios Sanitarios: Cruz Roja	8	0,60	17	1,61	23	1,92	17	1,44
Servicios Técnicos: CC.AA.	8	0,60	9	0,85	10	0,83	9	0,76
Medio Natural: Cuadrilla Acción Rápida (CARIF)	5	0,38	7	0,66	13	1,09	0	0
Servicios Técnicos: Iberdrola	5	0,38	7	0,66	11	0,92	9	0,76
SOS-Rioja (112). Técnicos	3	0,38	7	0,66	10	0,83	0	0
Bomberos: Logroño	3	0,23	3	0,28	3	0,25	3	0,25
Bomberos: Navarra	2	0,15	6	0,57	8	0,67	3	0,25
Bomberos: Vitoria	2	0,15	0	0	3	0,25	2	0,17
Bomberos: Burgos	2	0,15	0	0	0	0	0	0
Bomberos: Otros Servicios	0	0	5	0,47	2	0,17	4	0,34
Bomberos: Voluntarios	0	0	0	0	1	0,08	0	0
U.M.E. (Unidad militar de emergencias)	0	0	1	0,09	1	0,08	0	0
Fuerzas Armadas	0	0	1	0,09	2	0,17	0	0
Policía Nacional	0	0	1	0,09	0	0	0	0

Tabla. Distribución de colaboración prestada por otros servicios, separada por tipologías

Servicio	Total	0	1	2	3
Guardia Civil	429	15	230	171	13
Policía Autonómica	11		2	9	
Policía Local	386	13	157	201	15
Bomberos: Otros Servicios	1		1		
Servicios Sanitarios: Cruz Roja	8		3	2	3
Protección Civil	38		21	10	7
SOS-Rioja (112). Técnicos	3		3		
Bomberos: Voluntarios	1		1		
Servicios Sanitarios: 061	156	6	69	78	3
Servicios Técnicos: CC.AA.	8			6	2
Servicios Técnicos Privados	41		12	24	5
Servicios Técnicos: Ayuntamientos	27		10	14	3
Medio Natural: Guardas Forestales	26		23	3	
Medio Natural: Retenes	14		14		
Medio Natural: Cuadrilla Acción Rápida (CARIF)	5		5		
Vecinos o agricultores	71	2	29	39	1
Servicios Técnicos: Iberdrola	5		3	2	
Autoridades públicas	27	1	11	10	5
Servicios de empresa (Propietario o trabajadores)	87	3	22	39	23
Servicios Sanitarios: Otros	18		6	12	
Bomberos: Vitoria	2		2		
Bomberos: Logroño	3		2	1	
Bomberos: Navarra	2		1	1	
Bomberos: Burgos	2		1	1	

Gráfico. Distribución de la colaboración prestada por otros servicio



Clase	Nº
Rescatados o evacuado, sin daños	49
Intoxicados	16
Heridos/Lesionados	96
Fallecidos	13
Bombero Herido/Lesionado	6
Bomberos Intoxicados	1
Total	181