

# MEMORIA 2010

## CEIS-RIOJA





## Consorcio para el Servicio de Extinción de Incendios, Salvamento y Protección Civil de La Rioja.

NIF P7690002F

Avda. Jorge Vigón, 2, 1ª Dcha

26003 Logroño

Telf.: 941 263940

Fax. 941 236061

ceis@larioja.org

### 1. Ayuntamientos consorciados

A lo largo de este último año se han consorciado con el Consorcio para el Servicio de Extinción de Incendios, Salvamento y Protección Civil de La Rioja el Ayuntamiento de Hornos de Moncalvillo (B.O.R. de 31 de julio de 2009). Por lo tanto el CEIS contará, con estas nuevas incorporaciones, con **156** municipios consorciados, cifra que supone, excluido el municipio de Logroño, el **90,82%** de la superficie total de la Rioja y prácticamente el **96,62%** de la población riojana. Relación completa de Ayuntamientos consorciados

Ábalos	Ezcaray	Quel
Aguilar del Río Alhama	Foncea	Rabanera
Ajamil	Fonzaleche	Rasillo de Cameros (El)
Albelda de Iregua	Fuenmayor	Redal (El)
Alberite	Galbárruli	Ribafrecha
Alcanadre	Galilea	Rincón de Soto
Aldeanueva de Ebro	Gallinero de Cameros	Robres del Castillo
Alesanco	Gimileo	Rodezno
Alfaro	Grañón	Sajazarra
Almarza de Cameros	Grávalos	San Asensio
Anguciana	Haro	San Millán de Yécora
Anguiano	Herce	San Román de Cameros
Arenzana de Abajo	Herramélluri	San Torcuato
Arenzana de Arriba	Hervías	San Vicente de la Sonsierra
Arnedillo	Hormilla	Santa Coloma
Arnedo	Hormilleja	Santa Engracia del Jubera
Arrúbal	Hornillos de Cameros	Santa Eulalia Bajera
Ausejo	Hornos de Moncalvillo	Santo Domingo de la Calzada
Autol	Huércanos	Santurde de Rioja
Azofra	Igea	Santurdejo
Badarán	Jalón de Cameros	Sojuela
Bañares	Laguna de Cameros	Sorzano
Baños de Río Tobía	Lagunilla del Jubera	Sotés
Baños de Rioja	Lardero	Soto en Cameros
Bergasa	Ledesma de la Cogolla	Terroba
Bezares	Leiva	Tirgo
Bobadilla	Leza de Río Leza	Tobía
Briñas	Lumbreras	Torre en Cameros
Briones	Manjarrés	Torrecilla en Cameros
Cabezón de Cameros	Mansilla de la Sierra	Torrecilla sobre Alesanco
Calahorra	Manzanares de Rioja	Torremontalbo
Camprovín	Matute	Treviana
Canales de la Sierra	Medrano	Tricio
Canillas de Río Tuerto	Munilla	Tudelilla
Cañas	Murillo de Río Leza	Uruñuela
Cárdenas	Muro de Aguas	Valgañón
Casalarreina	Muro en Cameros	Ventosa de la Sierra
Castañares de Rioja	Nájera	Viguera
Cellorigo	Nalda	Villalobar de Rioja
Cenicero	Nestares	Villamediana de Iregua
Cervera del Río Alhama	Nieva de Cameros	Villanueva de Cameros
Cidamón	Ochánduri	Villar de Arnedo (El)
Cihuri	Ocón	Villar de Torre
Cirueña	Ojacastro	Villarejo
Clavijo	Ollauri	Villarroya
Cordovín	Ortigosa de Cameros	Villaverde de Rioja
Corera	Pazuengos	Villoslada de Cameros
Cornago	Pedroso	Viniegra de Abajo
Cuzcurrita de Río Tirón	Pinillos	Viniegra de Arriba
Daroca de Rioja	Pradejón	Zarratón
Enciso	Pradillo	Zarzosa
Entrena	Préjano	Zorraquín

ISO 9001

BUREAU VERITAS  
Certification



Nº 9003119



## Consorcio para el Servicio de Extinción de Incendios, Salvamento y Protección Civil de La Rioja.

NIF P7690002F

Avda. Jorge Vigón, 2, 1ª Dcha

26003 Logroño

Tel.: 941 263940

Fax. 941 236061

ceis@larioja.org

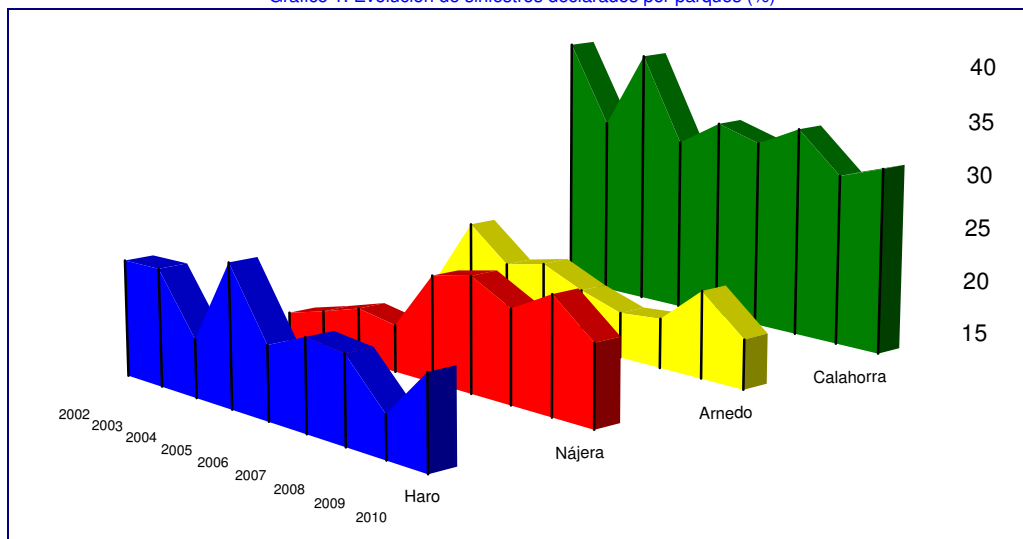
### Siniestros declarados y movilización de parques

Durante el año 2010 se han atendido por el Consorcio para el Servicio de Extinción de Incendios, Salvamento y Protección Civil de La Rioja un total de **1425** siniestros que conllevaron la realización de **1990** movilizaciones desde los cuatro parques del Ceis; **565** de ellas en apoyo del parque al que le correspondió de la intervención directa.

Tabla 1. Siniestros declarados

		Haro	Nájera	Arnedo	Calahorra	Centrales	Total
2002	ID	260	181	185	399		1025
	%	25,37	17,66	18,05	38,93		
2003	ID	286	210	271	356		1123
	%	25,47	18,70	24,13	31,70		(+9,6%)
2004	ID	254	250	266	490		1260
	%	20,16	19,84	21,11	38,89		(+12,2%)
2005	ID	324	225	257	364		1170
	%	27,69	19,23	21,97	31,11		(-7,1%)
2006	ID	251	286	237	391		1165
	%	21,55	24,55	20,34	33,56		(-0,4%)
2007	ID	292	320	241	408		1261
	%	23,16	25,38	19,11	32,36		(+8,2%)
2008	ID	312	321	267	470		1370
	%	22,77	23,43	19,49	34,31		(+8,64%)
2009	ID	268	364	326	437	30	1425
	%	18,81	25,54	22,89	30,67	2,11	(+5,86%)
2010	ID	274	264	230	378	35	1181
	%	23,20	22,35	19,48	32,01	2,96	(-17,12%)

Gráfico 1. Evolución de siniestros declarados por parques (%)





# Consorcio para el Servicio de Extinción de Incendios, Salvamento y Protección Civil de La Rioja.

NIF P7690002F

Avda. Jorge Vigón, 2, 1ª Dcha

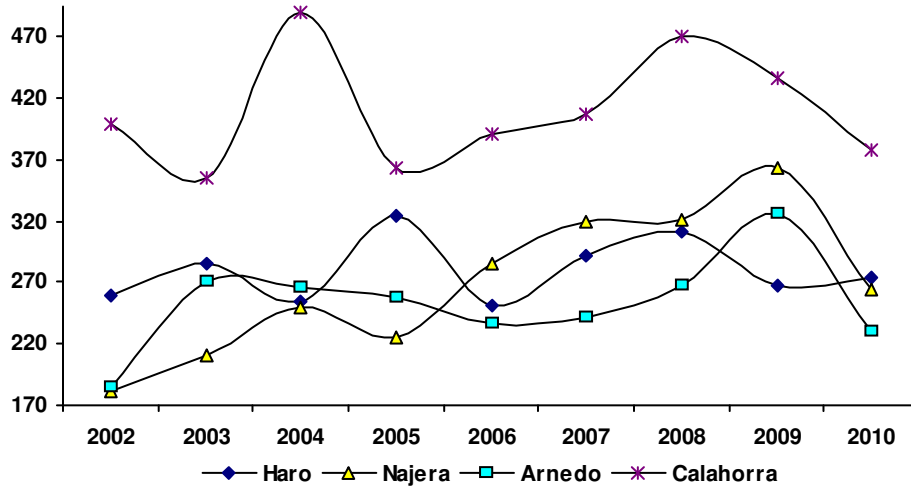
26003 Logroño

Tel.: 941 263940

Fax. 941 236061

ceis@larioja.org

Gráfico 2. Evolución de siniestros declarados por parques (nº)



ISO 9001

BUREAU VERITAS  
Certification



Nº 9003119



## Consorcio para el Servicio de Extinción de Incendios, Salvamento y Protección Civil de La Rioja.

NIF P7690002F

Avda. Jorge Vigón, 2, 1ª Dcha

26003 Logroño

Tel.: 941 263940

Fax. 941 236061

ceis@larioja.org

Tabla 2. Movilización directas y en apoyo

		Haro	Nájera	Arnedo	Calahorra	Centrales	Total
	ID	303	59	233	330		925
1999	IA						
	Mov						
	ID	329	202	328	411		1270
2000	IA						
	Mov						
	ID	372	267	304	453		1396
2001	IA						
	Mov						
	ID	260	181	185	399		1025
2002	IA	61	82	157	43		343
	Mov	321	263	342	442		1368
	ID	286	210	271	356		1123
2003	IA	53	81	152	59		345
	Mov	339	291	423	415		1468
	ID	254	250	266	490		1260
2004	IA	71	70	155	70		366
	Mov	325	320	421	560		1626
	ID	324	225	257	364		1170
2005	IA	73	80	160	68		381
	Mov	397	305	417	432		1551
	ID	251	286	237	391		1165
2006	IA	100	76	190	92		458
	Mov	351	362	427	483		1623
	ID	292	320	241	408		1261
2007	IA	92	72	156	90		410
	Mov	384	392	397	498		1671
	ID	312	321	267	470		1370
2008	IA	78	69	150	65		362
	Mov	390	390	417	535		1732
	ID	268	364	326	437	30	1425
2009	IA	145	97	190	133	-	565
	Mov	413	461	513	570	30	1990
	<b>ID</b>	<b>274</b>	<b>264</b>	<b>230</b>	<b>378</b>	<b>35</b>	<b>1181</b>
2010	<b>IA</b>	<b>139</b>	<b>103</b>	<b>205</b>	<b>109</b>	<b>-</b>	<b>556</b>
	<b>Mov</b>	<b>413</b>	<b>367</b>	<b>435</b>	<b>487</b>	<b>35</b>	<b>1737</b>

Gráfico 3. Evolución de las movilizaciones por parques (año 1999-2009)





# Consorcio para el Servicio de Extinción de Incendios, Salvamento y Protección Civil de La Rioja.

NIF P7690002F

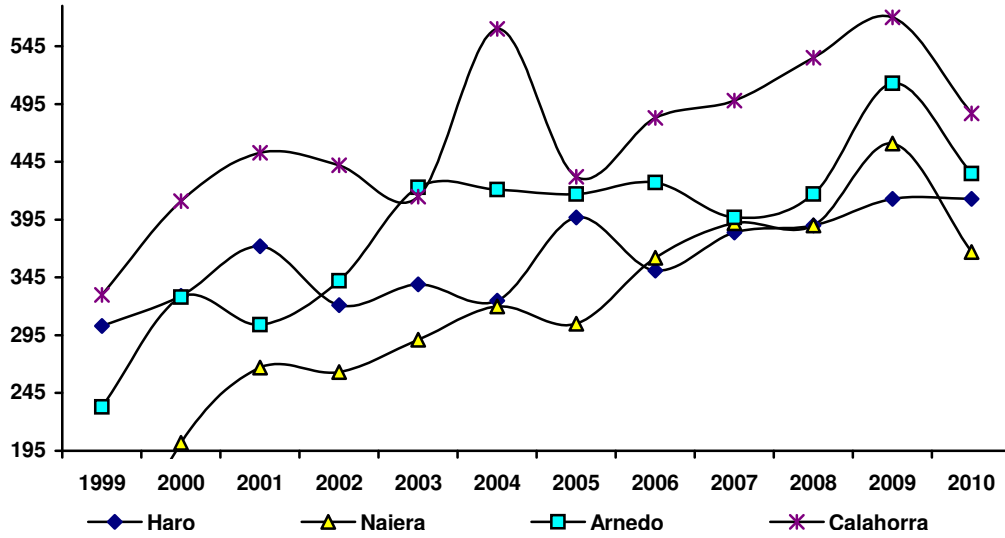
Avda. Jorge Vigón, 2, 1ª Dcha

26003 Logroño

Tel.: 941 263940

Fax. 941 236061

ceis@larioja.org



ISO 9001

BUREAU VERITAS  
Certification



Nº 9003119

Tabla 3. Movilizaciones 1999-2010 (%)

	Haro	Nájera	Arnedo	Calahorra
1999	32,76	6,38	25,19	37,67
	39,14		62,86	
2000	25,90	15,90	25,83	32,36
	41,80		58,20	
2001	26,65	21,78	19,13	32,45
	48,42		51,58	
2002	23,46	19,23	25,00	32,30
	42,69		57,31	
2003	23,09	19,82	28,82	28,27
	42,91		57,09	
2004	20,11	19,80	25,43	34,66
	39,91		60,09	
2005	25,59	19,66	26,89	27,86
	45,25		54,75	
2006	21,63	22,30	26,31	29,76
	43,93		56,07	
2007	22,98	23,46	23,76	29,80
2008	22,52	22,52	24,07	30,89
	45,04		54,96	
2009	20,75	23,17	25,78	28,64
	43,92		54,42	
2010	23,78	21,12	25,04	28,04
	44,90		53,08	

Gráfico 4. Intervenciones directas

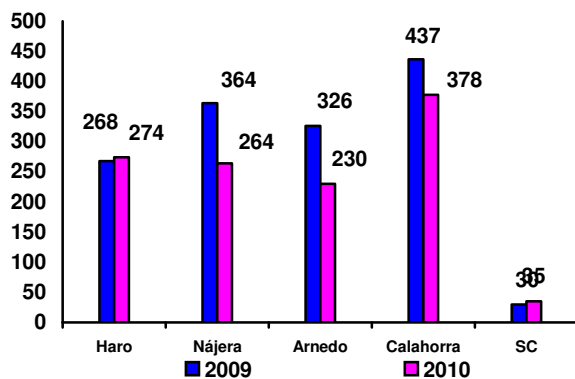
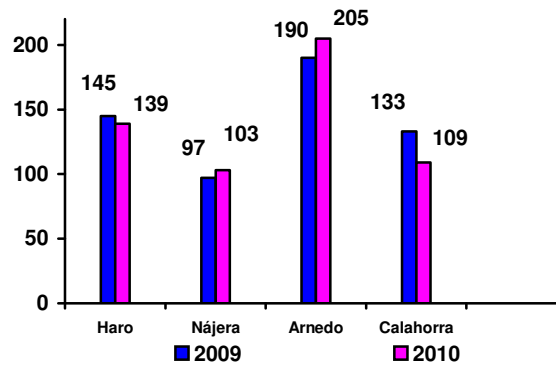


Gráfico 5. Intervenciones en apoyo





# Consorcio para el Servicio de Extinción de Incendios, Salvamento y Protección Civil de La Rioja.

NIF P7690002F

Avda. Jorge Vigón, 2, 1ª Dcha

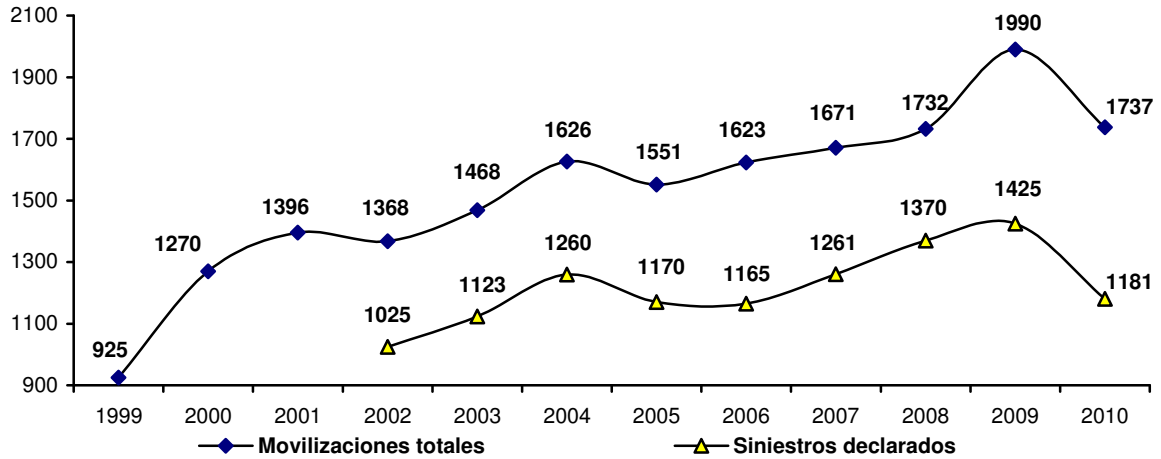
26003 Logroño

Tel.: 941 263940

Fax. 941 236061

ceis@larioja.org

Gráfico 6. Evolución de las movilizaciones y siniestros declarados totales (año 1999-2010)







## Consorcio para el Servicio de Extinción de Incendios, Salvamento y Protección Civil de La Rioja.

NIF P7690002F

Avda. Jorge Vigón, 2, 1ª Dcha

26003 Logroño

Tel.: 941 263940

Fax. 941 236061

ceis@larioja.org

### Tiempos de actuación

El tiempo total empleado en la resolución de las actuaciones durante este año 2010 ha sido de **74.886 minutos**

Gráfico 7. Tiempo total empleado en la resolución de las actuaciones (2003-2010)

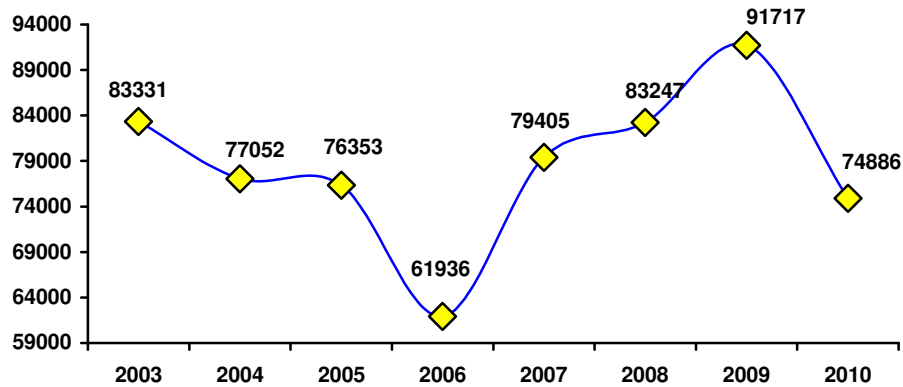
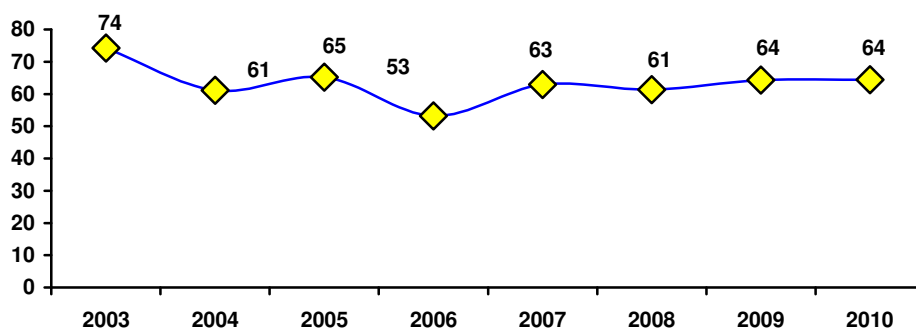


Gráfico 8. Tiempo medio de intervención por actuación en minutos (año 2003-2010)



ISO 9001

BUREAU VERITAS  
Certification



Nº 9003119



## Consorcio para el Servicio de Extinción de Incendios, Salvamento y Protección Civil de La Rioja.

NIF P7690002F

Avda. Jorge Vigón, 2, 1ª Dcha

26003 Logroño

Tel.: 941 263940

Fax. 941 236061

ceis@larioja.org

### Tipología. Introducción

Tabla 4. Evolución de las actuaciones separadas por tipologías (2001-2009)

	2010	2009	2008	2007	2006	2005	2004	2003	2002	2001
- Falsas Alarmas	26	34	35	53	41	31	29	20	13	8
- Incendios	611	588	563	557	507	501	495	389	459	749
- Salvamentos	451	655	600	541	503	465	612	627	457	533
- Asistencias Técnicas	93	148	172	110	114	93	124	87	96	106

Tabla 5. Evolución en % de las actuaciones separadas por tipologías

Tipo	2010	2009	2008	2007	2006	2005	2004	2003	2002
- Falsas Alarmas	2,20	2,39	2,6	4,20	3,52	2,60	2,30	1,78	1,28
- Incendios	51,74	41,26	41,1	44,17	43,52	49,66	39,29	34,64	44,78
- Salvamentos	38,19	45,96	43,8	42,90	43,18	39,74	48,57	55,83	44,58
- Asistencias Técnicas	7,87	10,39	12,6	8,72	9,78	7,95	9,84	7,75	9,36

Gráfico 9. Tipología de las actuaciones



**Consorcio para el Servicio de Extinción de Incendios, Salvamento y Protección Civil de La Rioja.**

NIF P7690002F

Avda. Jorge Vigón, 2, 1ª Dcha

26003 Logroño

Tel.: 941 263940

Fax. 941 236061

ceis@larioja.org

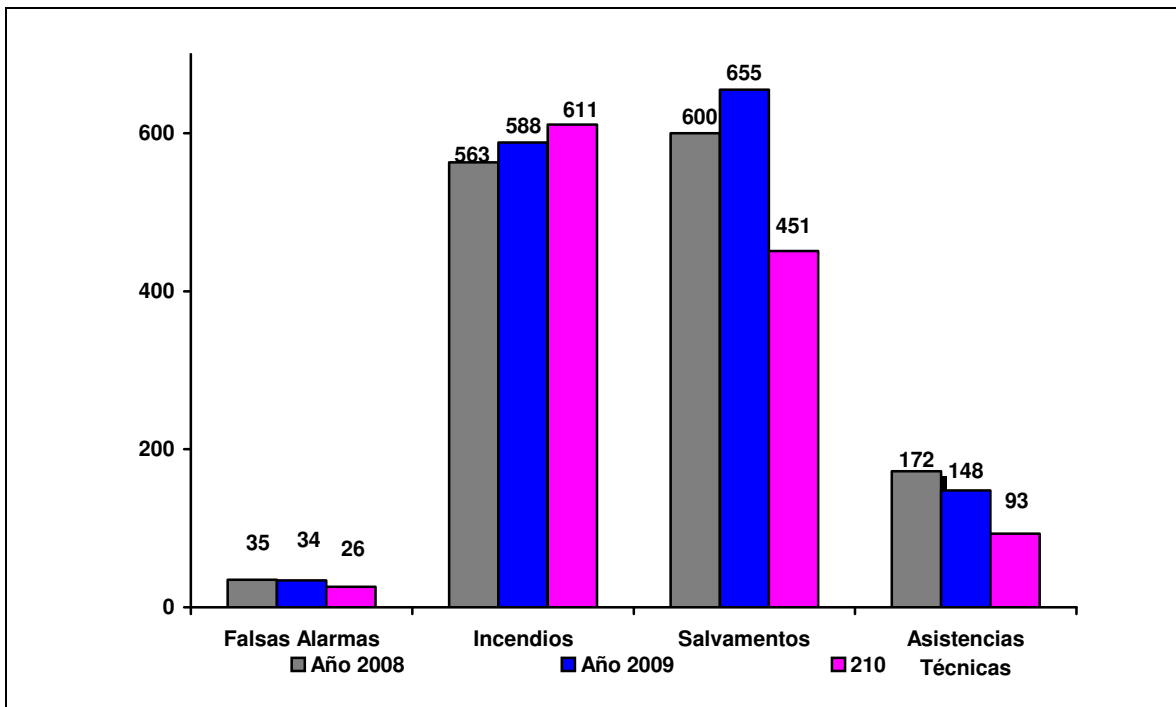
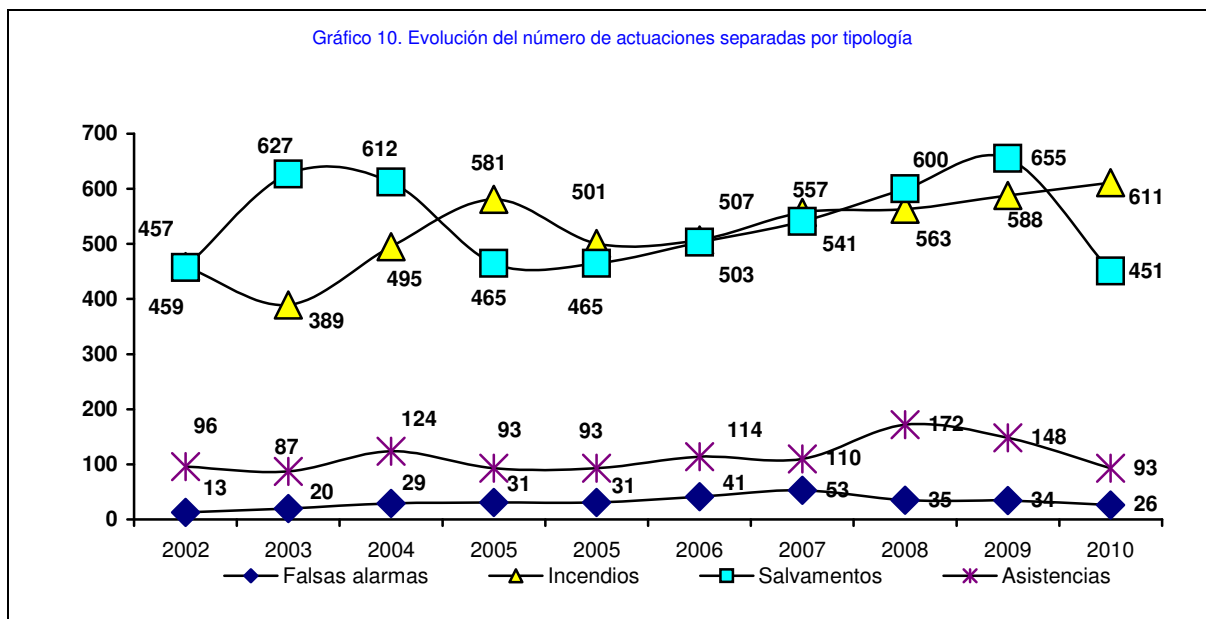


Gráfico 10. Evolución del número de actuaciones separadas por tipología





**Consorcio para el Servicio de Extinción de Incendios, Salvamento y Protección Civil de La Rioja.**

NIF P7690002F

Avda. Jorge Vigón, 2, 1ª Dcha

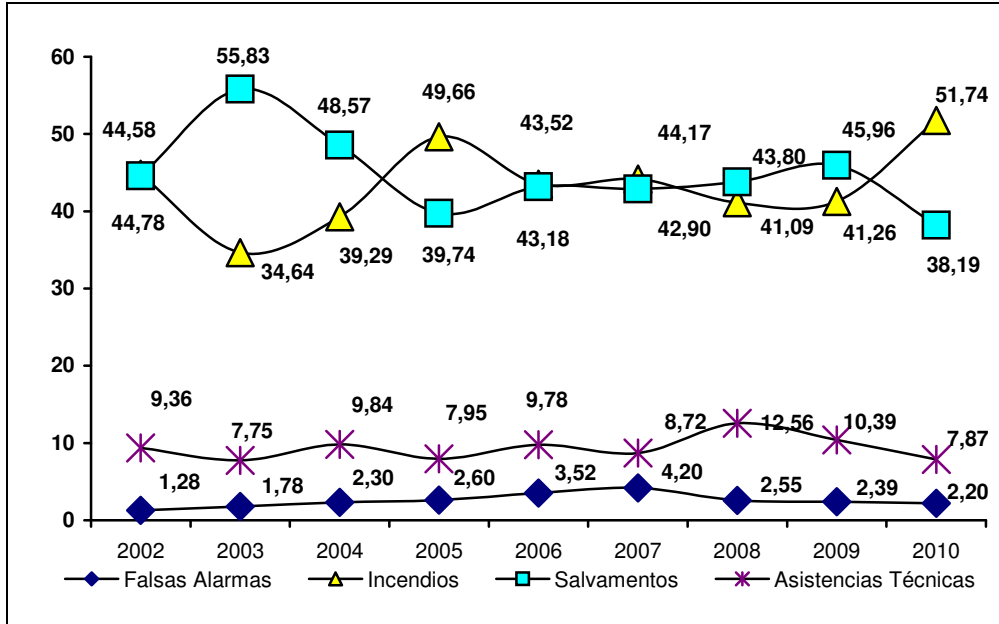
26003 Logroño

Tel.: 941 263940

Fax. 941 236061

ceis@larioja.org

Gráfico 11. Evolución en % de las actuaciones separadas por tipologías





## Consorcio para el Servicio de Extinción de Incendios, Salvamento y Protección Civil de La Rioja.

NIF P7690002F

Avda. Jorge Vigón, 2, 1ª Dcha

26003 Logroño

Tel.: 941 263940

Fax. 941 236061

ceis@larioja.org

### Tipología. Afectación de los incendios

Tabla 6. Distribución de los incendios en función del uso o lugar

	(%) 2009	Nº 2009	(%) 2010	Nº 2010	01	02	03	04	05	06	07	08	09	10	11	12
1. Viviendas, espectáculos, actividades recreativas, residencial carácter público	17,01%	100	16,56%	101	16	12	14	5	3	5	5	5	10	8	5	12
2. Industrias en general	7,65%	45	8,20%	50	4	1	3	5	3	7	8	2	4	4	2	2
3. Vegetación forestal o agrícola	40,14%	236	42,62%	260	7	12	31	9	33	13	47	27	18	25	5	9
4. Instalaciones y medios para el transporte por carretera y ferrocarril	6,46%	38	4,75%	29	1	2	5	3	4	4	1	7	1	1	6	3
5. Otros: Contenedores, solares, escombreras, vertederos y otros	28,74%	169	27,87%	170	20	13	22	16	14	10	15	9	18	10	6	16

Gráfico 12. Uso o lugar de los incendios 2008/2010

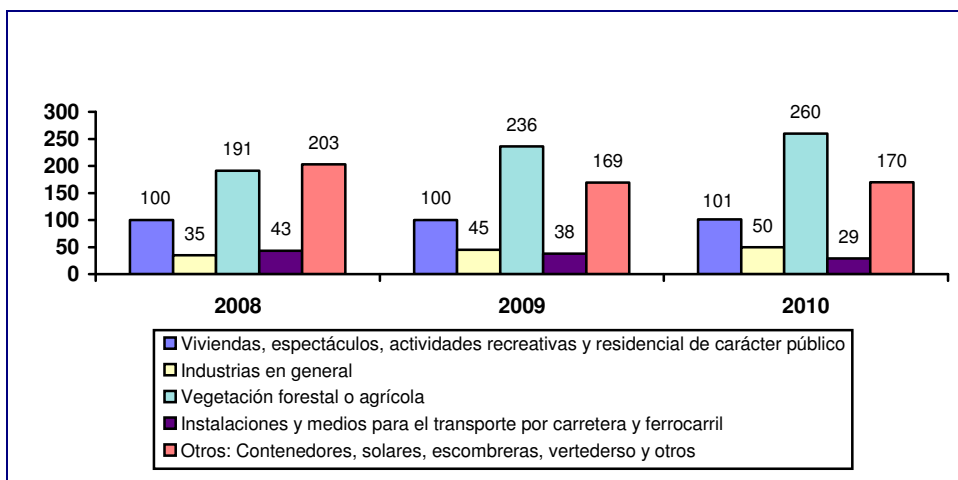


Gráfico 13. Uso o lugar de los incendios (2008/2009) (%)



**Consorcio para el Servicio de Extinción de Incendios, Salvamento y Protección Civil de La Rioja.**

NIF P7690002F

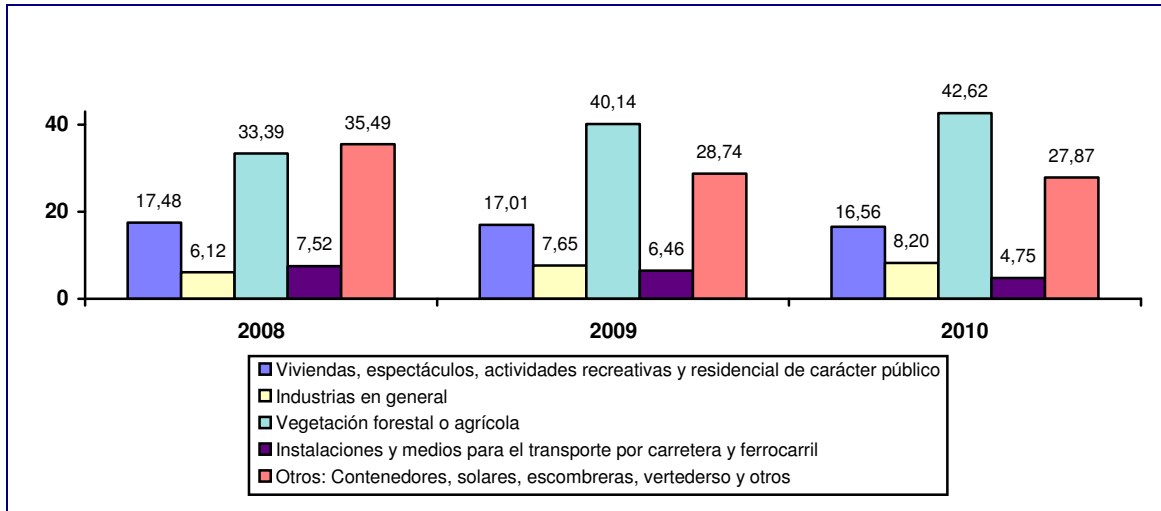
Avda. Jorge Vigón, 2, 1ª Dcha

26003 Logroño

Tel.: 941 263940

Fax. 941 236061

ceis@larioja.org



ISO 9001

BUREAU VERITAS  
Certification



Nº 9003119



## Consorcio para el Servicio de Extinción de Incendios, Salvamento y Protección Civil de La Rioja.

NIF P7690002F

Avda. Jorge Vigón, 2, 1ª Dcha

26003 Logroño

Tel.: 941 263940

Fax. 941 236061

ceis@larioja.org

### Tipología. Salvamentos

Tabla 7. Distribución de salvamentos

		2010	2009	2008
210	Accidente de tráfico	121	138	174
214	Atención a animales vivos / muertos	89	143	148
219	Ruinas y hundimientos y desprendimientos	68	80	50
216	Productos, mercancías u objetos peligrosos	59	74	108
212	Personas en situación de riesgo	33	48	49
218	Fenómenos meteorológicos adversos	28	116	19
215	Inundaciones por agua	24	29	33
211	Socorro a víctimas	17	19	17
217	Electricidad	7	6	2

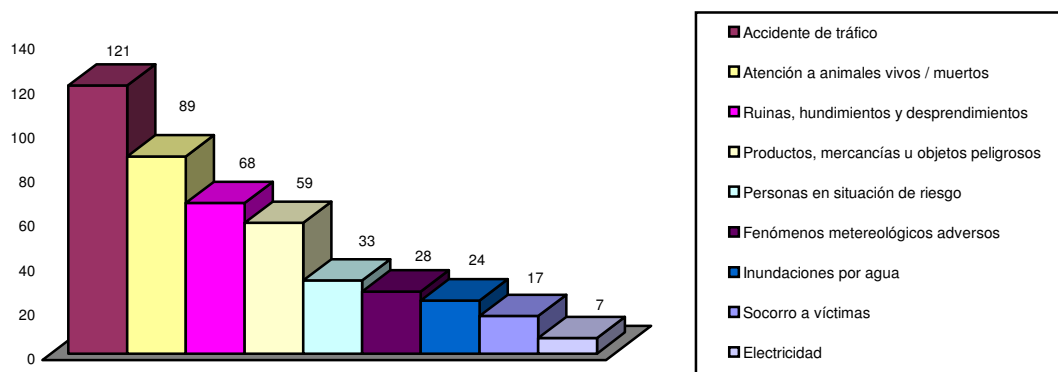


Tabla 8. Principales salvamentos (≥10actuaciones)

			2010	2009	2008	2007	2006
2100	Accidente de tráfico	Limpieza de viarias	59	54	58	53	74
2143	Animales vivos	Neutralizados (abejas/avispas)	52	102	96	75	51
2193	Ruinas y hundimientos varios	Desprendimientos o caída de elementos u objetos	42	45	-	-	-
2160	Productos peligrosos	Manchas, vertidos u objetos en vías y calzadas	39	39	59	63	48
2103	Accidente de tráfico	Con desencarcelación	25	29	47	39	29
2150	Inundaciones por agua	Achique, contención o desvío	24	28	29	24	29
2102	Accidente de tráfico	Con auxilio a personas	23	45	45	46	34
2129	Personas en situación de riesgo	Apertura de puertas	20	18	22	14	21
2193	Ruinas y hundimientos varios	Saneamiento de construcciones	17	25	31	33	36
2142	Animales vivos	Trasladados	17	19	27	33	-
2193	Riesgos de la naturaleza	Nieves, granizadas y heladas	16	14	-	-	-
2101	Accidente de tráfico	Con asistencia técnica	14	10	24	46	34
2140	Animales vivos	Otras situaciones	12	-	-	-	-
2183	Fenómenos meteorológicos adversos	Vendavales y huracanes	-	73	-	-	-
2193	Fenómenos meteorológicos adversos	Lluvias, riadas o avenidas	-	27	31	33	36
2129	Personas en situación de riesgo	Diversos	-	16	-	-	-
2141	Animales vivos	Rescatados	-	10	13	15	-



**Consorcio para el Servicio de Extinción de Incendios, Salvamento y Protección Civil de La Rioja.**

NIF P7690002F

Avda. Jorge Vigón, 2, 1ª Dcha

26003 Logroño

Tel.: 941 263940

Fax. 941 236061

ceis@larioja.org

**Tipología. Asistencias Técnicas**

Tabla 9. Asistencias técnicas

		2010	2009	2008	2007	2006	2005	2004
<b>311</b>	<b>Inspección, control y asesoramiento</b>	<b>32</b>	<b>47</b>	<b>51</b>	<b>19</b>	<b>10</b>	<b>15</b>	<b>21</b>
	Reconocimiento y evaluación	26	47	45	19	10	15	-
	Visitas de verificación y asesoramiento	3	-	4	-	-	-	-
	Inspección de elementos se suministro de agua	3	-	2	-	-	-	-
<b>312</b>	<b>Actividades preventivas-formativas</b>	<b>35</b>	<b>62</b>	<b>56</b>	<b>58</b>	<b>53</b>	<b>39</b>	<b>40</b>
	Información y educación pública	7	21	22	26	6	9	-
	Retenes de prevención sin intervención	12	20	25	19	34	39	-
	Simulacros	2	8	4	2	-	-	-
	Divulgación y concienciación pública	9	8	1	-	-	-	-
	Retenes de prevención con intervención	-	3	4	10	10	-	-
	Prácticas y maniobras exteriores	5	2	-	1	3	2	-
<b>313</b>	<b>Actividades varias</b>	<b>4</b>	<b>9</b>	<b>17</b>	<b>10</b>	<b>50</b>	<b>23</b>	<b>51</b>
	Otras actividades no sujetas a tasa	3	9	5	-	-	-	-
	Otras actividades sujetas a tasa	-	-	11	-	-	-	-
	Ensayo de materiales	-	-	1	-	-	-	-
	Búsqueda de objetos	1	-	-	-	-	-	-
<b>314</b>	<b>Otras</b>	<b>22</b>	<b>30</b>	<b>49</b>	<b>22</b>	<b>36</b>	<b>-</b>	<b>-</b>
	Reuniones de coordinación	6	12	-	-	-	-	-
	Visitas para el conocimiento de actividades	11	11	9	11	12	11	-
	Suministro de agua, sin riesgos	4	7	38	10	21	9	-
	Apertura de puertas sin riesgo previo	1	-	1	-	-	-	-

ISO 9001

BUREAU VERITAS  
Certification



Nº 9003119





## Consorcio para el Servicio de Extinción de Incendios, Salvamento y Protección Civil de La Rioja.

NIF P7690002F

Avda. Jorge Vigón, 2, 1ª Dcha

26003 Logroño

Tel.: 941 263940

Fax. 941 236061

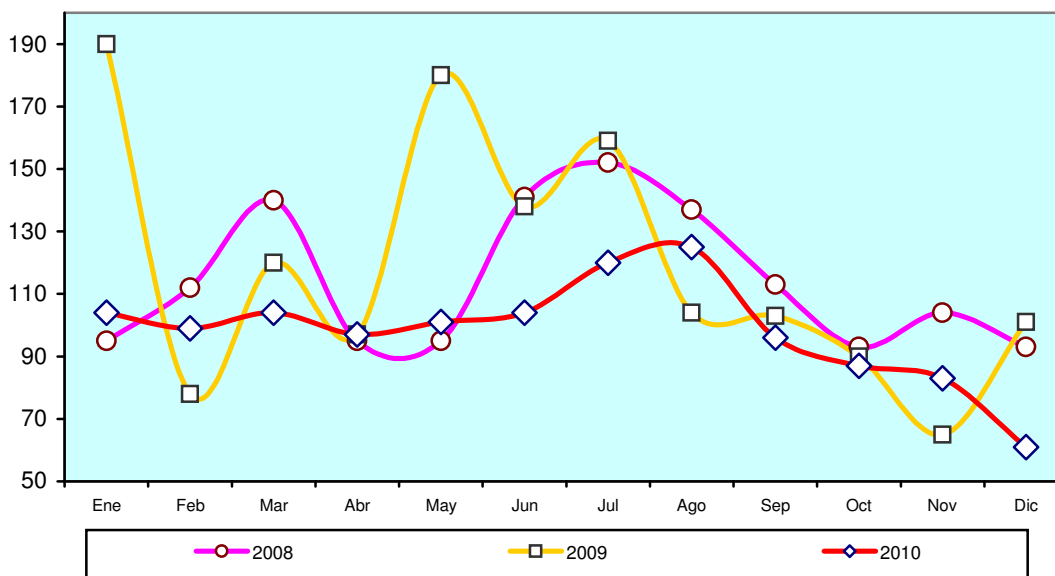
ceis@larioja.org

### Evolución mensual de las actuaciones totales

Tabla. Distribución mensual

		Ene	Feb	Mar	Abr	May	Jun	Jul	Ago	Sep	Oct	Nov	Dic
1999	925	65	65	67	56	69	87	73	89	89	90	69	106
2000	1270	73	72	108	67	84	114	130	207	147	83	82	103
2001	1396	91	71	85	109	118	188	150	156	122	101	94	111
2002	1025	47	87	106	77	88	110	86	120	98	63	76	67
2003	1123	69	78	64	69	142	118	119	173	104	73	58	56
2004	1260	59	80	83	83	89	163	163	160	175	90	61	54
2005	1170	68	70	144	87	106	112	120	105	109	111	60	78
2006	1165	62	96	90	91	90	144	152	94	104	77	76	89
2007	1261	82	82	82	99	128	126	127	124	122	86	104	99
2008	1370	95	112	140	95	95	141	152	137	113	93	104	93
2009	1425	190	78	120	97	180	138	159	104	103	90	65	101
<b>2010</b>	<b>1181</b>	<b>104</b>	<b>99</b>	<b>104</b>	<b>97</b>	<b>101</b>	<b>104</b>	<b>120</b>	<b>125</b>	<b>96</b>	<b>87</b>	<b>83</b>	<b>61</b>
<b>Suma (99-09)</b>	<b>14571</b>	<b>1005</b>	<b>990</b>	<b>1193</b>	<b>1027</b>	<b>1290</b>	<b>1545</b>	<b>1551</b>	<b>1594</b>	<b>1382</b>	<b>1044</b>	<b>932</b>	<b>1018</b>

Gráfico 14. Comparativa: Distribución mensual de actuaciones (año 2008-2010)





## Consorcio para el Servicio de Extinción de Incendios, Salvamento y Protección Civil de La Rioja.

NIF P7690002F

Avda. Jorge Vigón, 2, 1ª Dcha

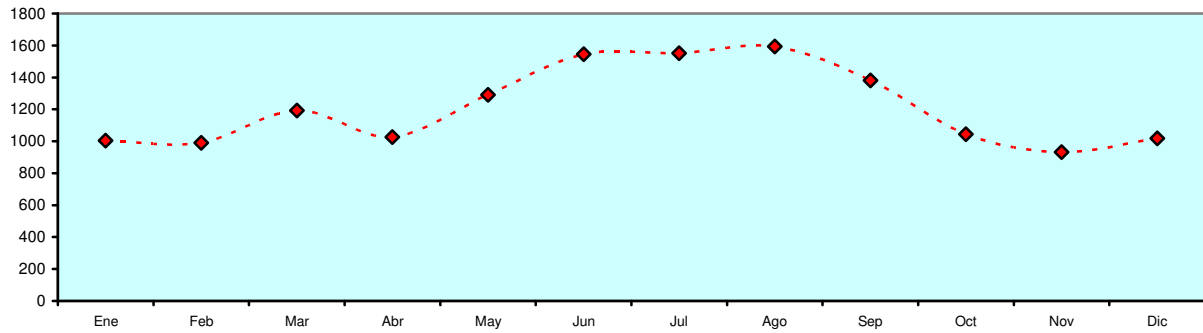
26003 Logroño

Tel.: 941 263940

Fax. 941 236061

ceis@larioja.org

Gráfico 15. Distribución mensual de actuaciones (año 1999-2010)



ISO 9001

BUREAU VERITAS  
Certification



Nº 9003119



**Consorcio para el Servicio de Extinción de Incendios, Salvamento y Protección Civil de La Rioja.**

NIF P7690002F

Avda. Jorge Vigón, 2, 1ª Dcha

26003 Logroño

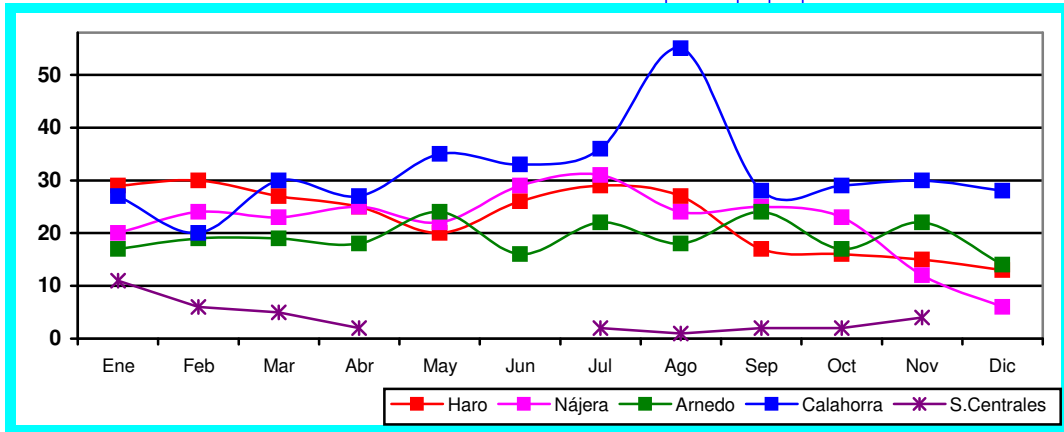
Tel.: 941 263940

Fax. 941 236061

ceis@larioja.org

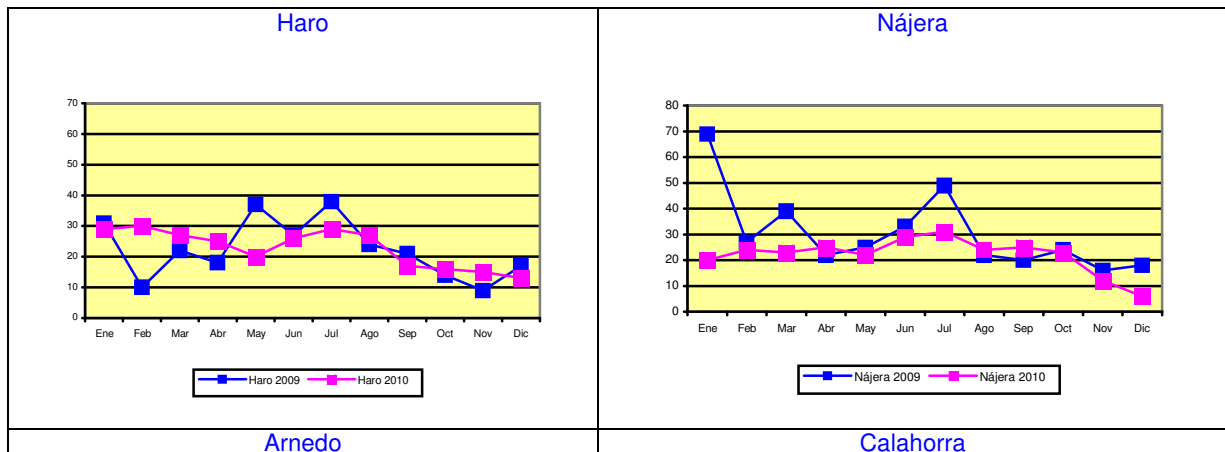
**Evolución mensual separada por parques**

Gráfico 16. Distribución mensual de actuaciones separadas por parques



**Comparativa**

Las distribuciones mensuales de los valores alcanzados por los siniestros declarados para cada uno de los parques durante los años 2009 y 2010 vienen reflejadas en los gráficos siguientes.





**Consorcio para el Servicio de Extinción de Incendios, Salvamento y Protección Civil de La Rioja.**

NIF P7690002F

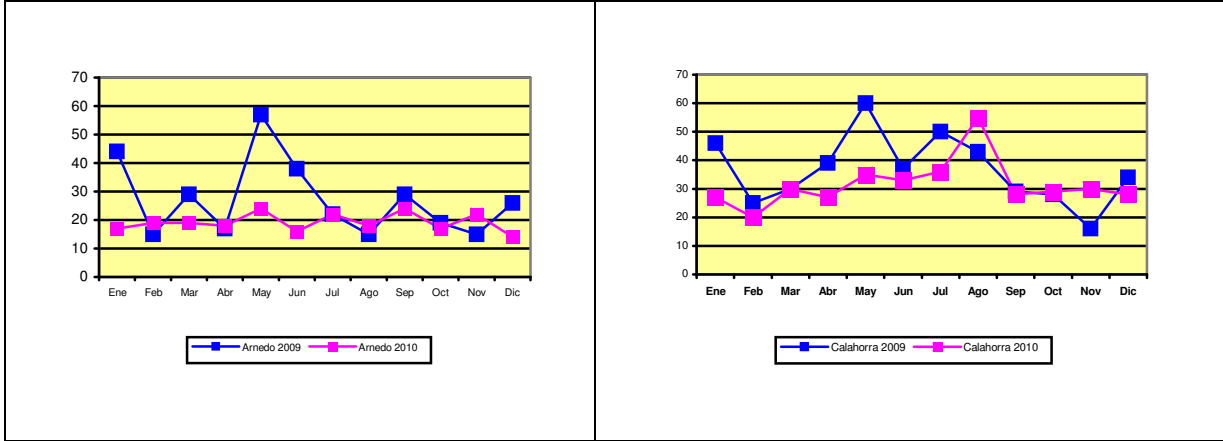
Avda. Jorge Vigón, 2, 1ª Dcha

26003 Logroño

Tel.: 941 263940

Fax. 941 236061

ceis@larioja.org



ISO 9001

BUREAU VERITAS  
Certification



Nº 9003119



**Consorcio para el Servicio de Extinción de Incendios, Salvamento y Protección Civil de La Rioja.**

NIF P7690002F

Avda. Jorge Vigón, 2, 1ª Dcha

26003 Logroño

Tel.: 941 263940

Fax. 941 236061

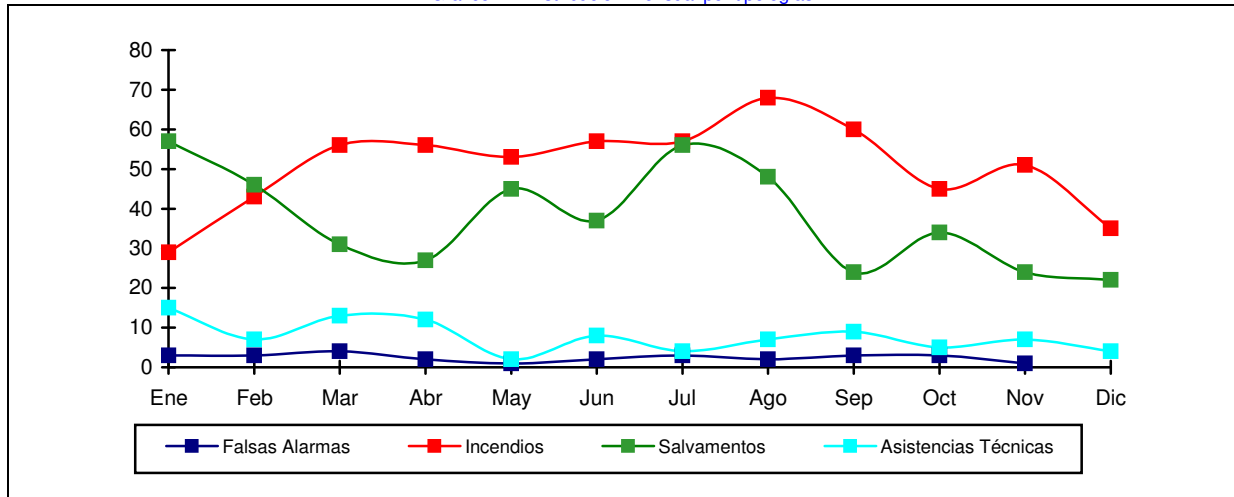
ceis@larioja.org

**Evolución mensual en función de la tipología**

Tabla 10

Tipo	Total	Ene	Feb	Mar	Abr	May	Jun	Jul	Ago	Sep	Oct	Nov	Dic
Falsas Alarmas	27	3	3	4	2	1	2	3	2	3	3	1	-
Incendios	610	29	43	56	56	53	57	57	68	60	45	51	35
Salvamentos	451	57	46	31	27	45	37	56	48	24	34	24	22
Asistencias Técnica	93	15	7	13	12	2	8	4	7	9	5	7	4

Gráfico 17. Distribución mensual por tipologías





## Consorcio para el Servicio de Extinción de Incendios, Salvamento y Protección Civil de La Rioja.

NIF P7690002F

Avda. Jorge Vigón, 2, 1ª Dcha

26003 Logroño

Tel.: 941 263940

Fax. 941 236061

ceis@larioja.org

### Evolución mensual en función del uso del lugar de incendios

	Total	01	02	03	04	05	06	07	08	09	10	11	12
Viviendas, espectáculos, actividades de carácter público	101	9	10	13	6	8	5	1	9	9	6	14	11
Industrias en general	50	-	1	2	3	3	6	6	12	6	5	4	2
Vegetación forestal y agrícola	260	5	17	26	28	27	33	35	25	25	22	7	10
Instalaciones y medios en el transporte por carretera-ferrocarril	29	4	3	1	2	2	2	2	4	3	1	4	1
Otros: Contenedores, solares, escombreras, vertederos y otros	170	11	12	14	17	13	11	13	18	17	11	22	11

Gráfico 18. Distribución mensual de incendios de vegetación y agrícolas (1)

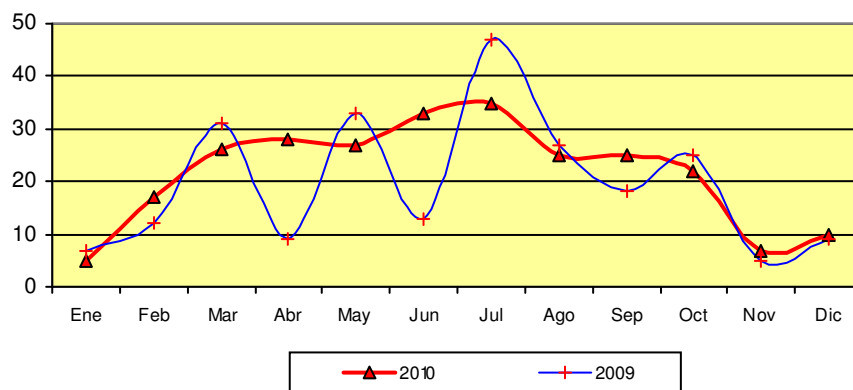


Gráfico 19. Distribución mensual de incendios en función del uso o lugar (2)



# Consorcio para el Servicio de Extinción de Incendios, Salvamento y Protección Civil de La Rioja.

NIF P7690002F

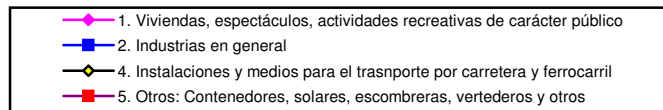
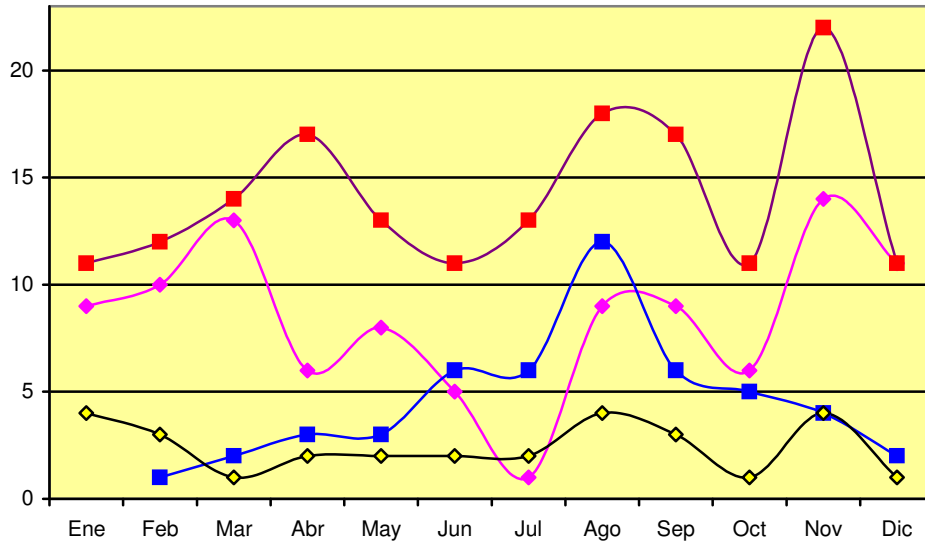
Avda. Jorge Vigón, 2, 1ª Dcha

26003 Logroño

Tel.: 941 263940

Fax. 941 236061

ceis@larioja.org



ISO 9001

BUREAU VERITAS  
Certification



Nº 9003119



**Consorcio para el Servicio de Extinción de Incendios, Salvamento y Protección Civil de La Rioja.**

NIF P7690002F

Avda. Jorge Vigón, 2, 1ª Dcha

26003 Logroño

Tel.: 941 263940

Fax. 941 236061

ceis@larioja.org

**Evolución mensual en función del tipo de salvamento**

Tabla 11

	Clase	2009	2010	Ene	Feb	Mar	Abr	May	Jun	Jul	Ago	Sep	Oct	Nov	Dic
210	Accidente de tráfico	138	121	13	8	12	5	16	6	7	11	11	11	9	12
214	Atención a animales vivos	140	88	0	1	2	12	16	11	30	10	5	1	0	0
219	Ruinas y hundimientos varios	80	68	11	18	5	4	4	5	3	3	2	3	4	6
216	Productos, mercancías peligrosas	74	59	6	3	6	2	7	2	6	5	5	11	4	2
212	Personas en situación de riesgo	48	33	4	3	2	3		3	4	7	0	4	1	2
218	Fenómenos meteorológicos adversos	116	28	15	10	0	0	1	2	0	0	0	0	0	0
215	Inundaciones por agua	29	24	2	1	0	0	0	5	2	11		2	1	0
211	Socorro a víctimas	19	17	3	1	1	0	1	1	2	1	1	2	4	0
217	Electricidad	6	7	1	0	0	1	0	2	2	0	0	0	1	0
213	Animales muertos	3	1	0	0	1	0	0	0	0	0	0	0	0	0

Gráfico 20. Distribución mensual de los salvamentos más habituales







# Consorcio para el Servicio de Extinción de Incendios, Salvamento y Protección Civil de La Rioja.

NIF P7690002F

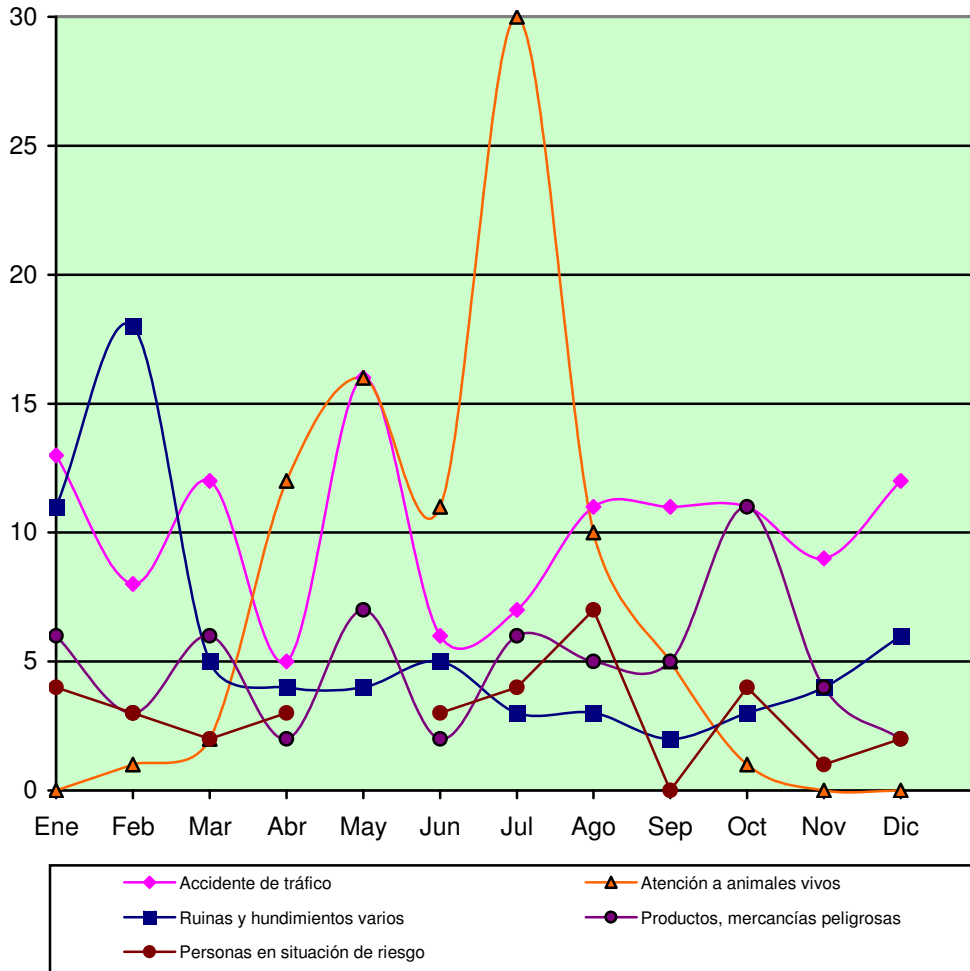
Avda. Jorge Vigón, 2, 1ª Dcha

26003 Logroño

Tel.: 941 263940

Fax. 941 236061

ceis@larioja.org





## Consorcio para el Servicio de Extinción de Incendios, Salvamento y Protección Civil de La Rioja.

NIF P7690002F

Avda. Jorge Vigón, 2, 1ª Dcha

26003 Logroño

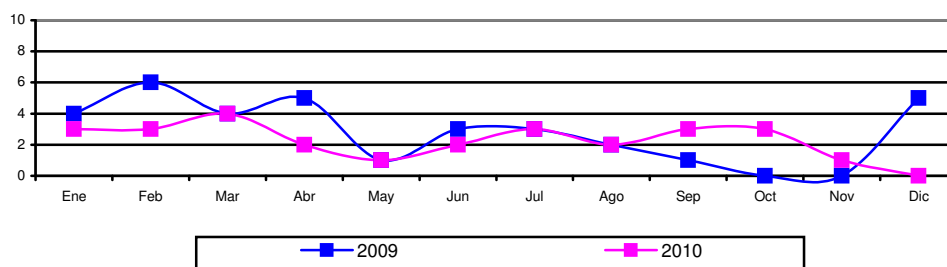
Tel.: 941 263940

Fax. 941 236061

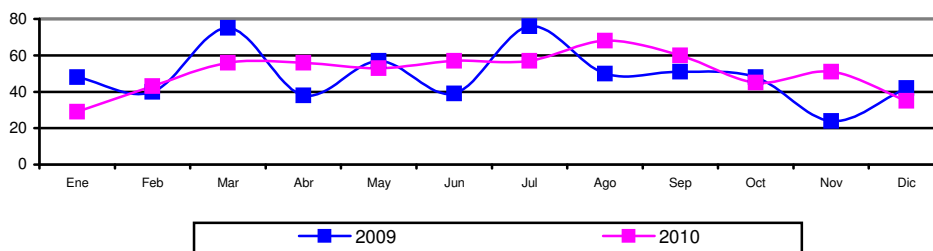
ceis@larioja.org

### Comparativa de la evolución mensual para las distintas tipologías

Tipo		Total	Ene	Feb	Mar	Abr	May	Jun	Jul	Ago	Sep	Oct	Nov	Dic
Falsas Alarmas	2009	34	4	6	4	5	1	3	3	2	1	0	0	5
	2010	27	3	3	4	2	1	2	3	2	3	3	1	0
Incendios	2009	588	48	40	75	38	57	39	76	50	51	48	24	42
	2010	610	29	43	56	56	53	57	57	68	60	45	51	35
Salvamentos	2009	655	120	23	34	49	99	77	69	42	33	35	31	43
	2010	451	57	46	31	27	45	37	56	48	24	34	24	22
A. Técnicas	2009	148	18	9	7	5	23	19	11	10	18	7	10	11
	2010	93	15	7	13	12	2	8	4	7	9	5	7	4



Falsas Alarmas



Incendios





**Consorcio para el Servicio de Extinción de Incendios, Salvamento y Protección Civil de La Rioja.**

NIF P7690002F

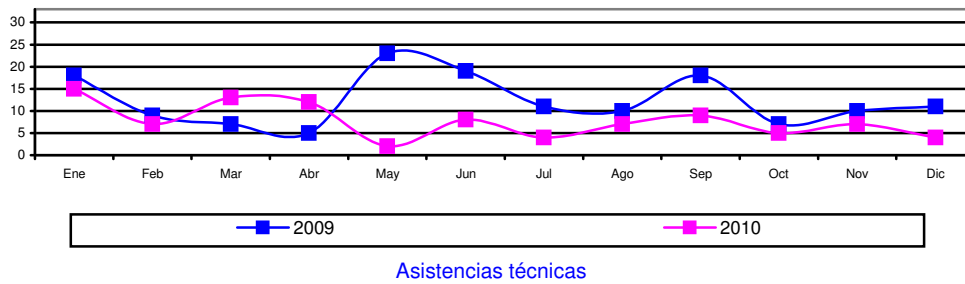
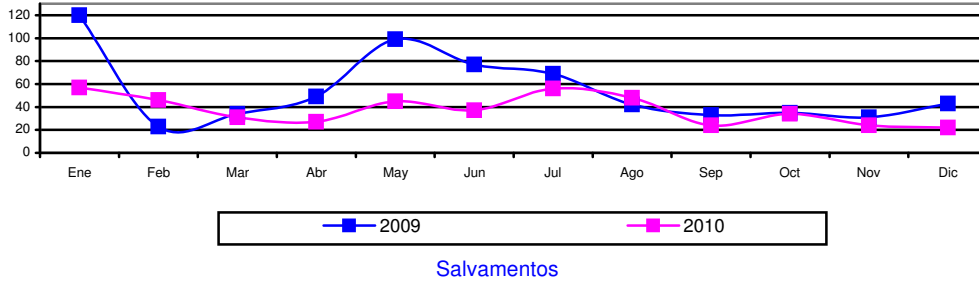
Avda. Jorge Vigón, 2, 1ª Dcha

26003 Logroño

Tel.: 941 263940

Fax. 941 236061

ceis@larioja.org



### Distribución mensual separada por tipo y parques

Parque	Tipo	Total	Ene	Feb	Mar	Abr	May	Jun	Jul	Ago	Sep	Oct	Nov	Dic
Falsas Alarmas	Haro	4	0	0	2	0	1	0	1	0	0	0	0	0
	Nájera	9	1	1	1	1	0	1	0	0	1	3	0	0
	Arnedo	8	1	2	0	0	0	1	2	1	1	0	0	0
	Calahorra	6	1	0	1	1	0	0	0	1	1	1	0	0
Incendios	Haro	121	7	11	12	10	9	18	13	11	6	5	11	8
	Nájera	121	6	9	14	15	9	11	6	15	18	11	5	2
	Arnedo	134	6	7	12	12	16	8	11	13	16	12	17	4
	Calahorra	234	10	16	18	19	19	20	27	29	20	17	18	21
Salvamentos	Haro	125	21	18	8	11	9	7	13	13	8	10	3	4
	Nájera	117	13	14	7	5	12	12	25	8	4	9	6	2
	Arnedo	85	9	10	7	4	8	7	9	4	7	5	5	10
	Calahorra	124	14	4	9	7	16	11	9	23	5	10	10	6
Asistencias Técnicas	Haro	24	1	1	5	4	1	1	2	3	3	1	1	1
	Nájera	17	0	0	1	4	1	5	0	1	2	0	1	2
	Arnedo	3	1	0	0	2	0	0	0	0	0	0	0	0
	Calahorra	14	2	0	2	0	0	2	0	2	2	2	1	1
	Centrales	35	11	6	5	2	0	0	2	1	2	2	4	0

Gráfico 21. Distribución mensual, separada por parques, de las Falsas Alarmas

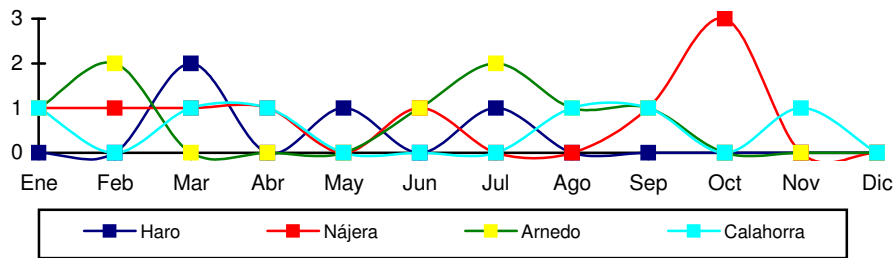


Gráfico 22. Distribución mensual, separada por parques, de los Incendios

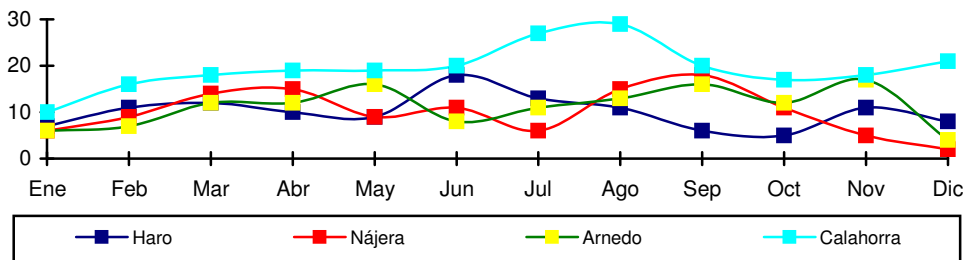


Gráfico 23. Distribución mensual, separada por parques, de los Salvamentos



**Consorcio para el Servicio de Extinción de Incendios, Salvamento y Protección Civil de La Rioja.**

NIF P7690002F

Avda. Jorge Vigón, 2, 1ª Dcha

26003 Logroño

Tel.: 941 263940

Fax. 941 236061

ceis@larioja.org

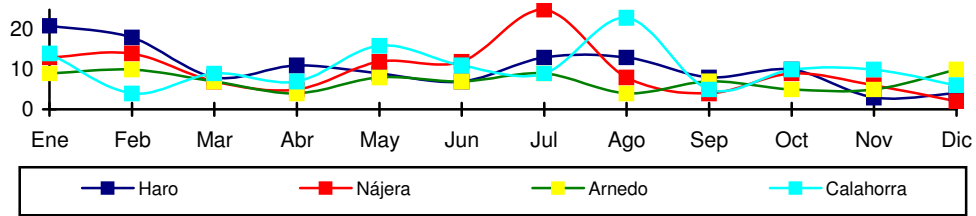
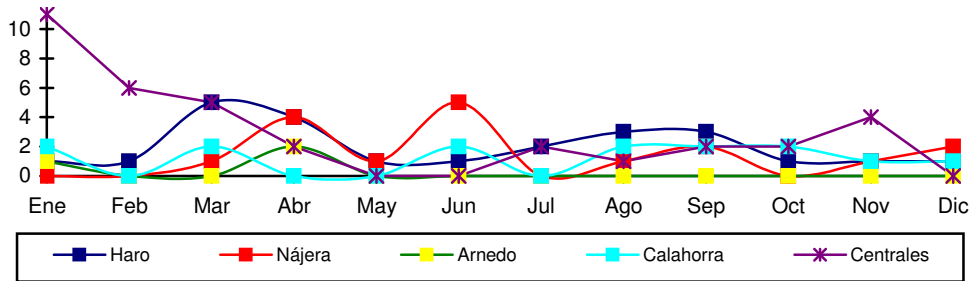


Gráfico 24. Distribución mensual, separada por parques, de las Asistencias Técnicas





**Consorcio para el Servicio de Extinción de Incendios, Salvamento y Protección Civil de La Rioja.**

NIF P7690002F

Avda. Jorge Vigón, 2, 1ª Dcha

26003 Logroño

Tel.: 941 263940

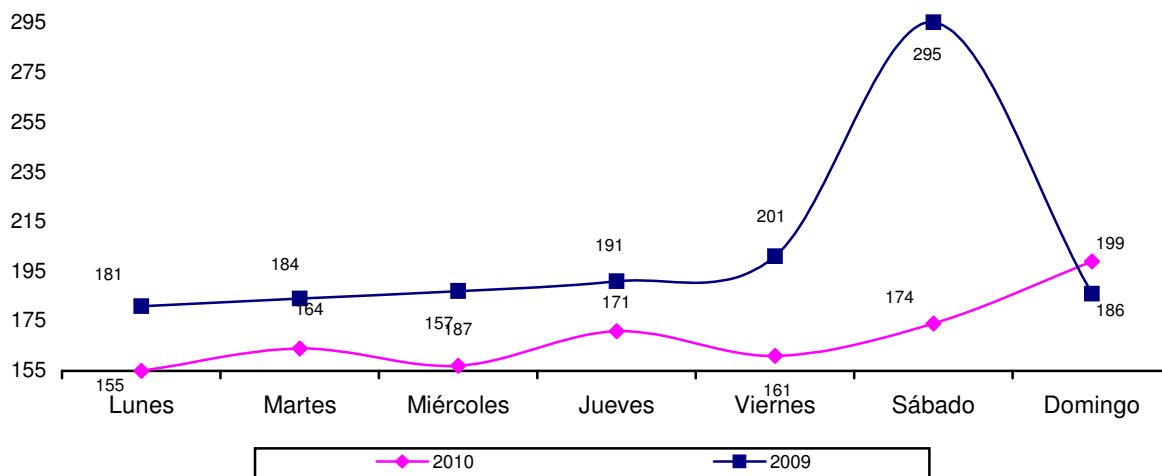
Fax. 941 236061

ceis@larioja.org

**Distribución semanal y comparativa 2009/2010**

Tabla 12		Lunes	Martes	Miércoles	Jueves	Viernes	Sábado	Domingo
Totales 2009	1425	181	184	187	191	201	295	186
Totales 2010	1181	155	164	157	171	161	174	199
Diferencia		-26	-20	-30	-20	-40	-121	+13

Gráfico 25. Distribución semanal de las actuaciones



**Distribución semanal separada por parques y comparativo 2009/2010**

Tabla 13

		Lunes	Martes	Miércoles	Jueves	Viernes	Sábado	Domingo
Haro	2009	36	28	48	39	50	46	21
	2010	35	41	34	36	41	46	41
Nájera	2009	46	44	46	47	38	94	49
	2010	29	29	43	34	42	40	47
Arnedo	2009	36	46	34	48	34	71	57
	2010	23	38	21	42	27	35	44
Calahorra	2009	58	64	52	52	69	83	59
	2010	65	50	55	46	44	52	66
S. Centrales	2009	5	2	7	5	10	1	0
	2010	3	6	4	13	7	1	1

Gráfico 26. Haro. Distribución semanal. Comparativa 2009/2010

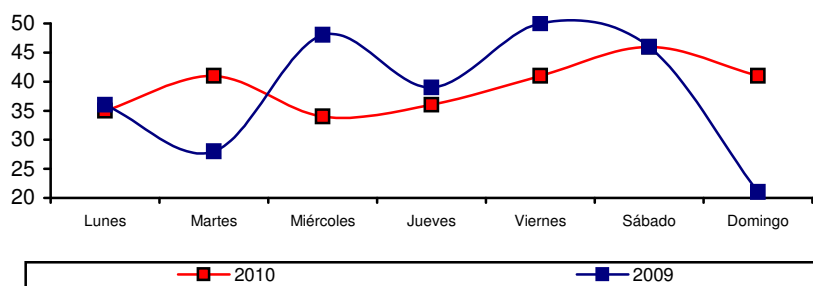


Gráfico 27. Nájera. Distribución semanal. Comparativa 2009/2010

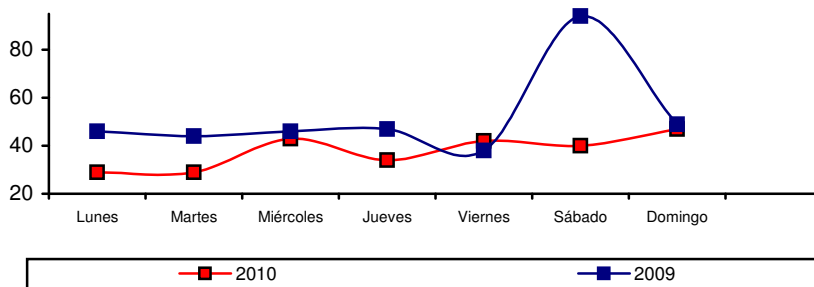


Gráfico 28. Arnedo. Distribución semanal. Comparativa 2009/2010

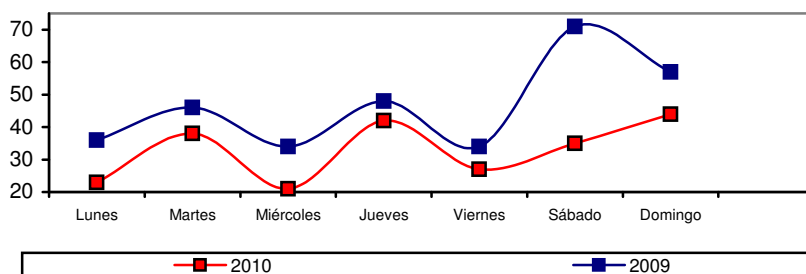


Gráfico 29. Calahorra. Distribución semanal. Comparativa 2009/2010



# Consorcio para el Servicio de Extinción de Incendios, Salvamento y Protección Civil de La Rioja.

NIF P7690002F

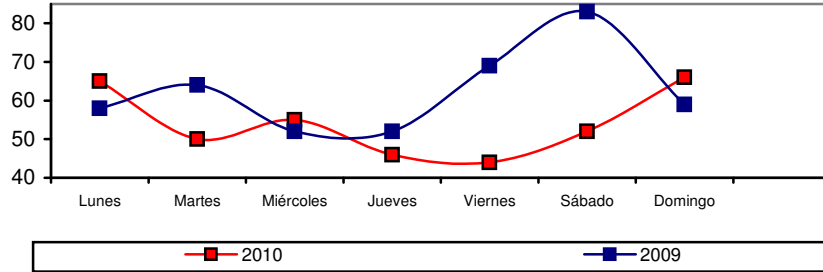
Avda. Jorge Vigón, 2, 1ª Dcha

26003 Logroño

Tel.: 941 263940

Fax. 941 236061

ceis@larioja.org







**Consorcio para el Servicio de Extinción de Incendios, Salvamento y Protección Civil de La Rioja.**

NIF P7690002F

Avda. Jorge Vigón, 2, 1ª Dcha

26003 Logroño

Tel.: 941 263940

Fax. 941 236061

ceis@larioja.org

**Distribución semanal separada por tipologías**

Tabla 14	Lunes	Martes	Miércoles	Jueves	Viernes	Sábado	Domingo
Falsas Alarmas	3	2	2	5	4	4	7
Incendios	79	95	70	84	75	90	117
Salvamentos	64	51	71	58	64	74	69
Asistencias Técnicas	9	16	14	24	18	6	6
<b>Totales</b>	<b>155</b>	<b>164</b>	<b>157</b>	<b>171</b>	<b>161</b>	<b>174</b>	<b>199</b>

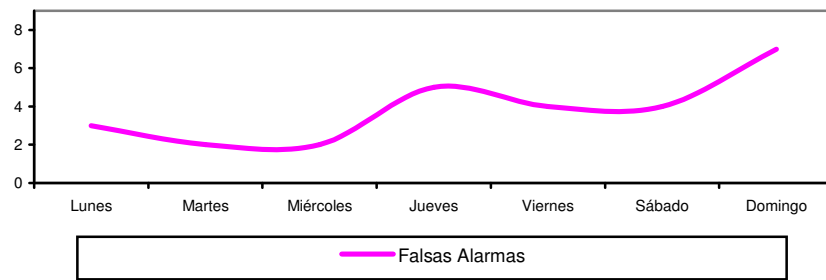


Gráfico 30

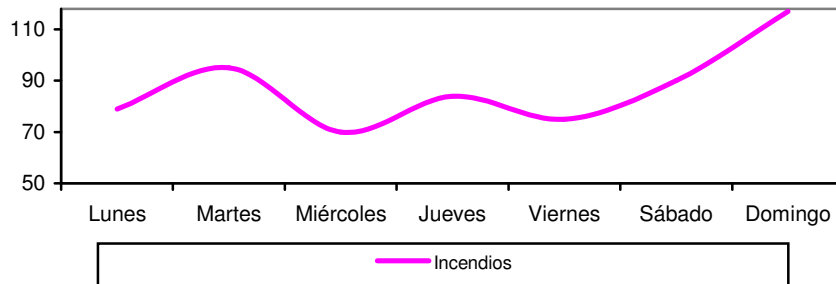


Gráfico 31

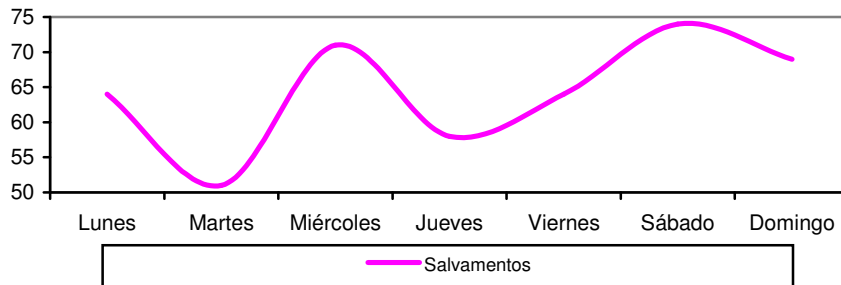


Gráfico 32





**Consorcio para el Servicio de Extinción de Incendios, Salvamento y Protección Civil de La Rioja.**

NIF P7690002F

Avda. Jorge Vigón, 2, 1ª Dcha

26003 Logroño

Tel.: 941 263940

Fax. 941 236061

ceis@larioja.org

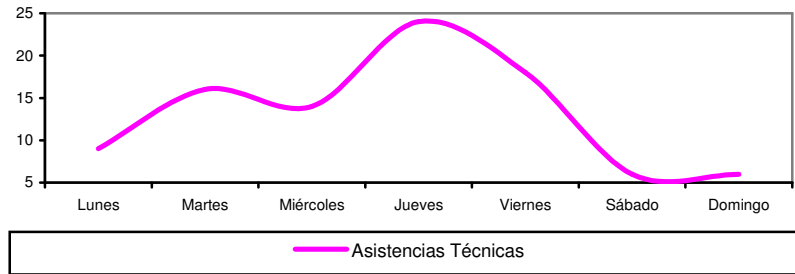


Gráfico 33





## Consorcio para el Servicio de Extinción de Incendios, Salvamento y Protección Civil de La Rioja.

NIF P7690002F

Avda. Jorge Vigón, 2, 1ª Dcha

26003 Logroño

Tel.: 941 263940

Fax. 941 236061

ceis@larioja.org

### Distribución semanal de los salvamentos más frecuentes

Clase		L	M	X	J	V	S	D	2010
210	Accidente de tráfico	14	17	25	13	20	16	16	121
214	Animales vivos	18	12	14	11	10	17	6	88
219	Ruinas, hundimientos y desprendimientos	4	7	11	12	9	10	15	68
216	Productos, mercancías u objetos peligrosos	9	4	12	7	8	7	12	59
212	Personas en situación de riesgo	4	4	3	8	6	6	2	33
218	Fenómenos metereológicos adversos	6	2	0	2	2	6	10	28
215	Inundación por agua	2	2	3	3	2	6	6	24
211	Socorro a víctimas	3	2	2	0	4	5	1	17
217	Electricidad	2	0	1	1	2	1	0	7
213	Animales muertos	0	1	0	0	0	0	0	1

Gráfico 34. Distribución semanal de los salvamentos más habituales (1)





**Consorcio para el Servicio de Extinción de Incendios, Salvamento y Protección Civil de La Rioja.**

NIF P7690002F

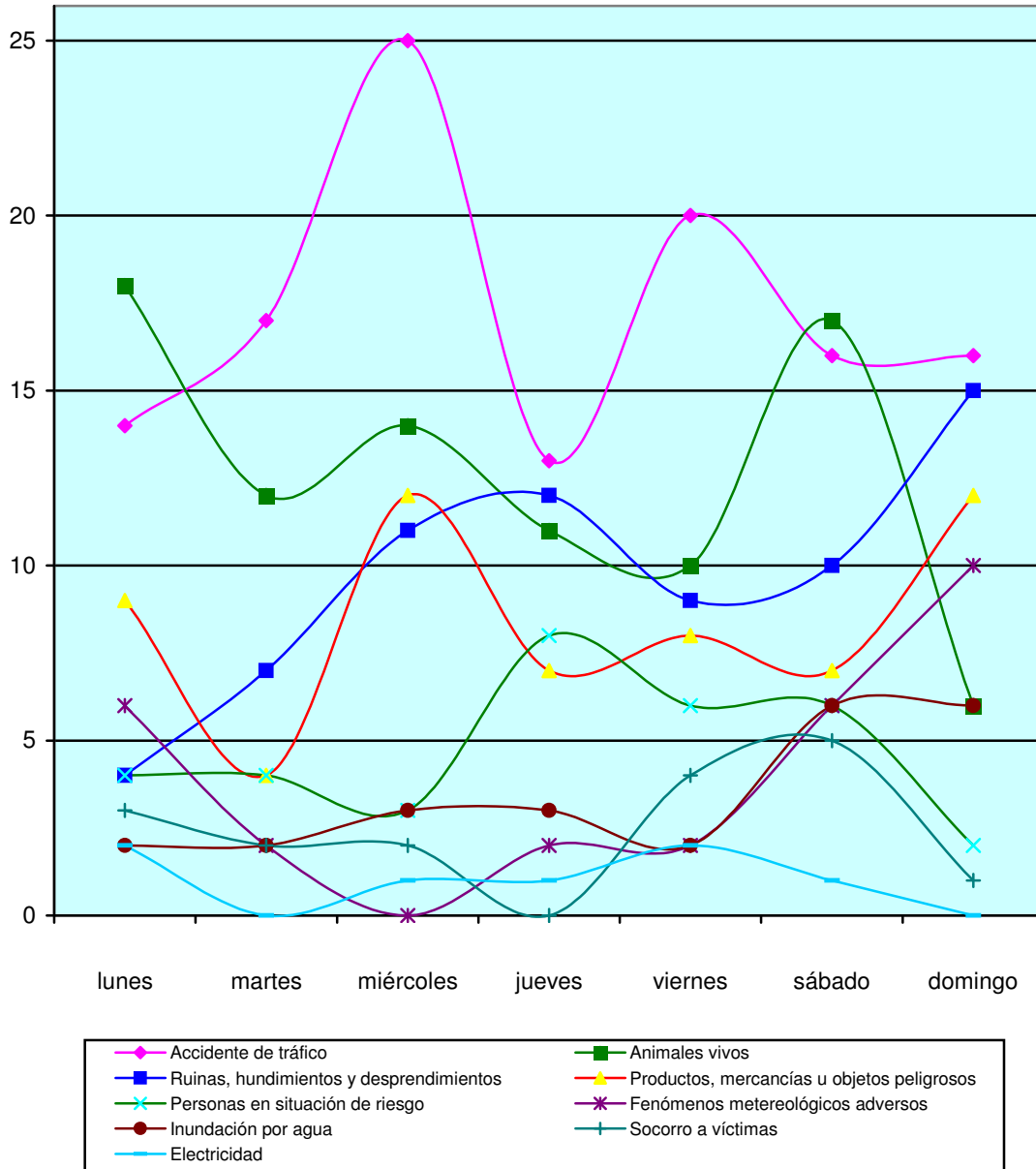
Avda. Jorge Vigón, 2, 1ª Dcha

26003 Logroño

Tel.: 941 263940

Fax. 941 236061

ceis@larioja.org





**Consorcio para el Servicio de Extinción de Incendios, Salvamento y Protección Civil de La Rioja.**

NIF P7690002F

Avda. Jorge Vigón, 2, 1º Dcha

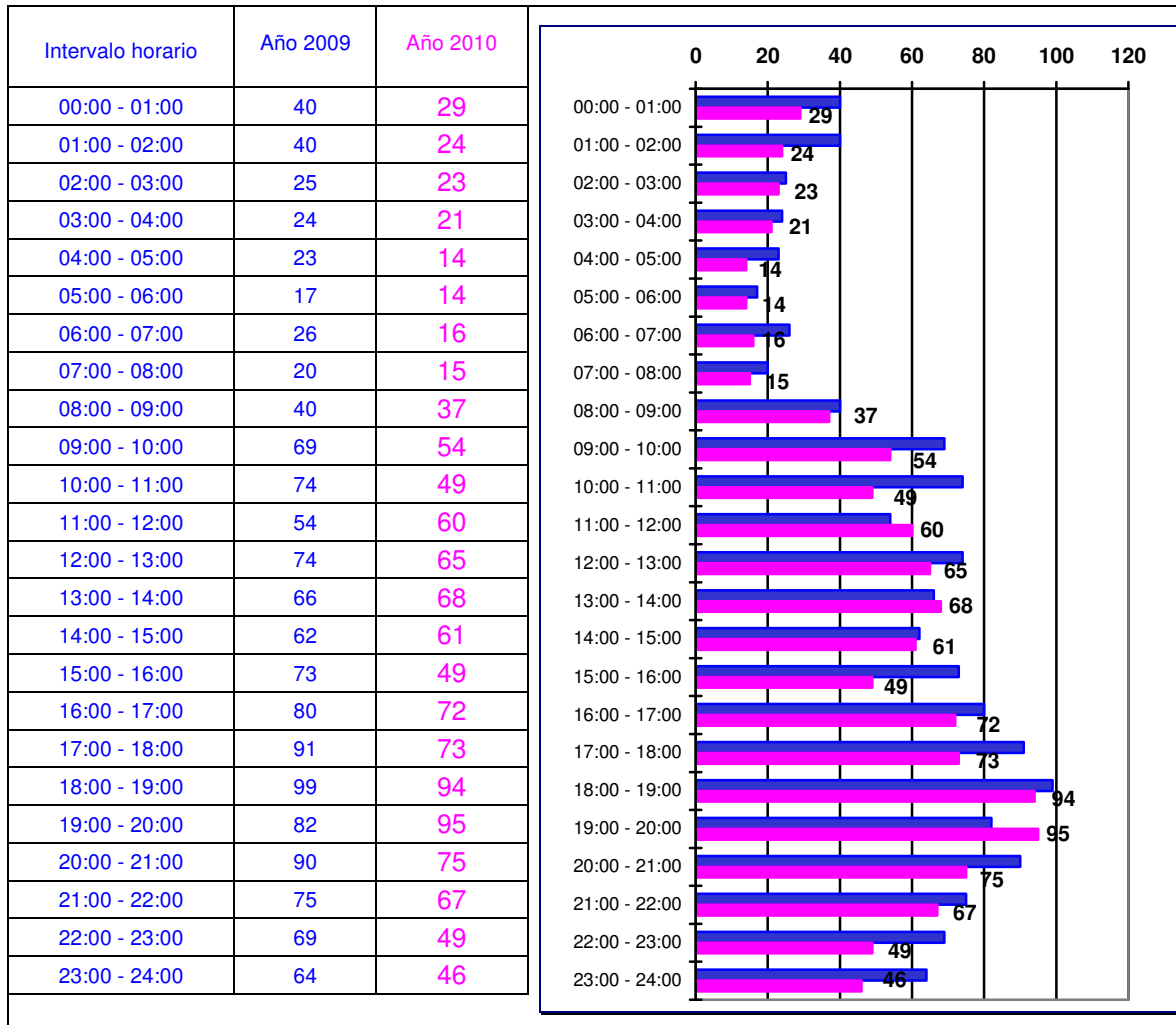
26003 Logroño

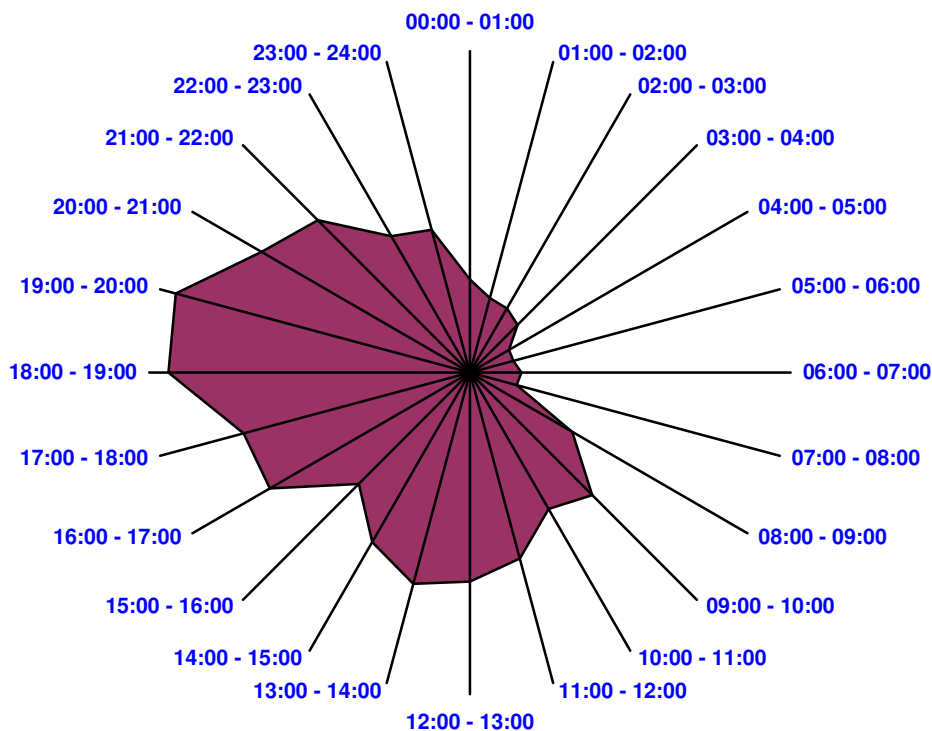
Tel.: 941 263940

Fax. 941 236061

ceis@larioja.org

**Distribución horaria**





Duración total de las actuaciones y comparativa 2009/2010

	2010		2009		2008		2007		2006		2005		2004
Hasta 15	91	7,19%	91	6,6%	118	8,71%	79	6,36%	81	7,00	85	7,39	99
15 - 30	262	20,70%	301	21,9%	310	22,90%	299	24,07%	297	25,67	297	25,83	290
31 - 45	227	17,93%	309	22,4%	254	18,76%	240	19,32%	246	21,26	236	20,52	222
46 - 60	186	14,69%	202	14,7%	213	15,73%	188	15,14%	166	14,35	139	12,09	195
61 - 75	116	9,16%	126	9,2%	156	11,52%	150	12,08%	111	9,59	107	9,30	98
76 - 90	87	6,87%	78	5,7%	107	7,90%	80	6,44%	69	5,96	77	6,70	64
91 - 105	67	5,29%	71	5,2%	50	3,69%	59	4,75%	41	3,54	57	4,96	53
106 - 120	91	7,19%	37	2,7%	31	2,29%	37	2,98%	40	3,46	28	2,43	31
> 120	139	10,98%	162	11,8%	115	8,49%	110	8,86%	99	8,56	124	10,78	129



**Consorcio para el Servicio de Extinción de Incendios, Salvamento y Protección Civil de La Rioja.**

NIF P7690002F

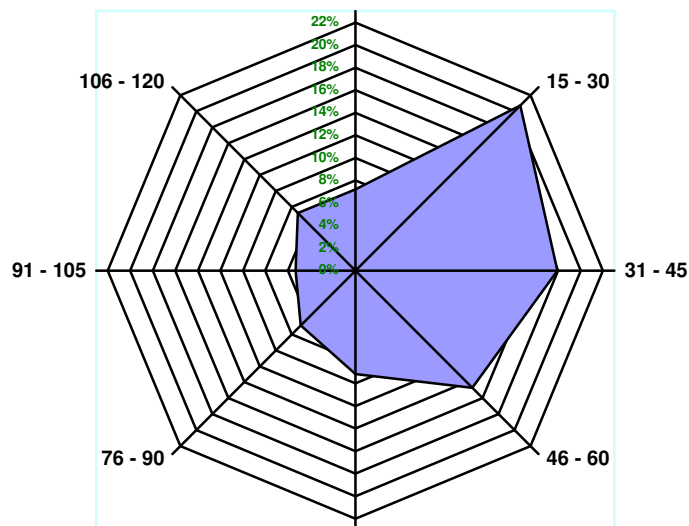
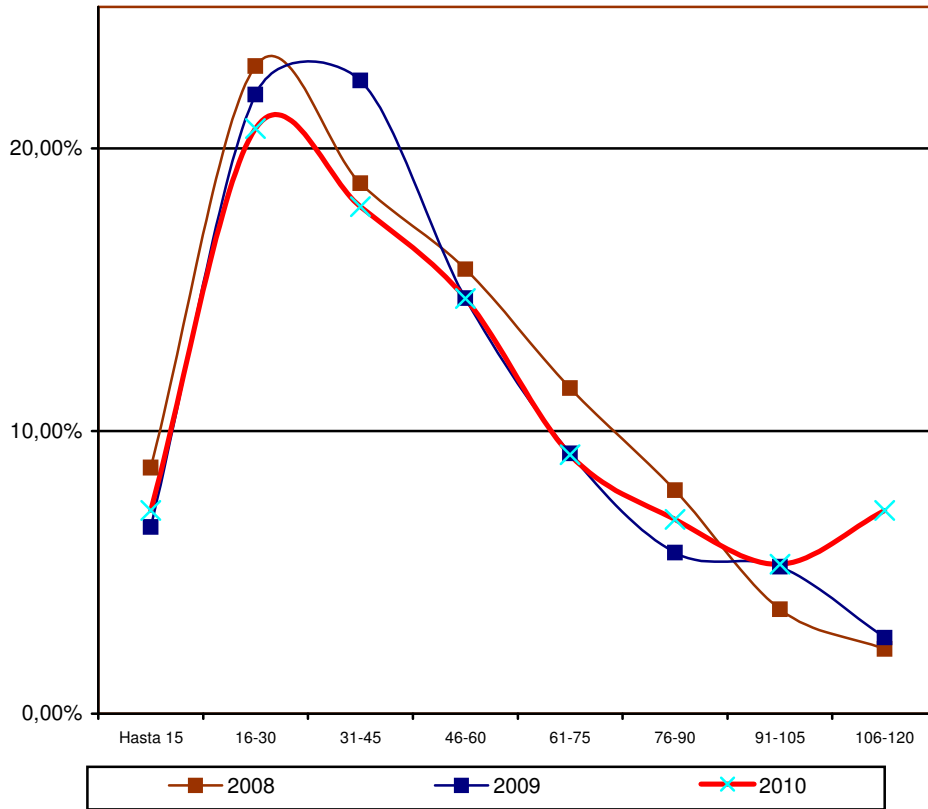
Avda. Jorge Vígón, 2, 1ª Dcha

26003 Logroño

Tel.: 941 263940

Fax. 941 236061

ceis@larioja.org





**Consorcio para el Servicio de Extinción de Incendios, Salvamento y Protección Civil de La Rioja.**

NIF P7690002F

Avda. Jorge Vigón, 2, 1ª Dcha

26003 Logroño

Telf.: 941 263940

Fax. 941 236061

ceis@larioja.org

**Solicitantes de prestación de servicio**

Tabla 15

Solicitante	2010	%	2009	%	2008	%	2007	%	2006	(%)	2005
SOS Rioja	1059	89,75	1258	88,3	1235	90,28	1144	90,72	1037	89,01	1139
Solicitud anterior	46	3,90	76	5,3	45	3,29	48	3,81	26	2,23	10
Ocupante del edificio	14	1,19	9	0,6	5	0,37	3	0,24	4	0,34	1
Policía Local (092)	11	0,93	19	1,3	12	0,88	17	1,35	16	1,37	2
Sierra	10	0,85	19	1,3	18	1,32	5	0,40	14	1,20	0
Testigo exterior	10	0,85	10	0,7	6	0,44	4	0,32	6	0,52	3
Charly	7	0,59	5	0,4	6	0,44	1	0,08	8	0,69	0
Sin solicitud previa	7	0,59	5	0,4	3	0,22	5	0,40	3	0,26	0
Ayuntamientos	6	0,51	16	1,1	28	2,05	15	1,19	24	2,06	2
Bomberos de Nájera	4	0,34	0	0	2	0,15	1	0,08	2	0,17	0
Bomberos de Calahorra	3	0,25	3	0,2	0	0,00	2	0,16	4	0,34	2
Guardia Civil (062)	2	0,17	3	0,2	6	0,44	1	0,08	4	0,34	1
Bomberos de Arnedo	1	0,08	2	0,1	0	0,00	1	0,08	2	0,17	0
No identificado	0	0	0	0	2	0,15	14	1,11	15	1,29	3

ISO 9001

BUREAU VERITAS  
Certification

Nº 9003119







# Consorcio para el Servicio de Extinción de Incendios, Salvamento y Protección Civil de La Rioja.

NIF P7690002F

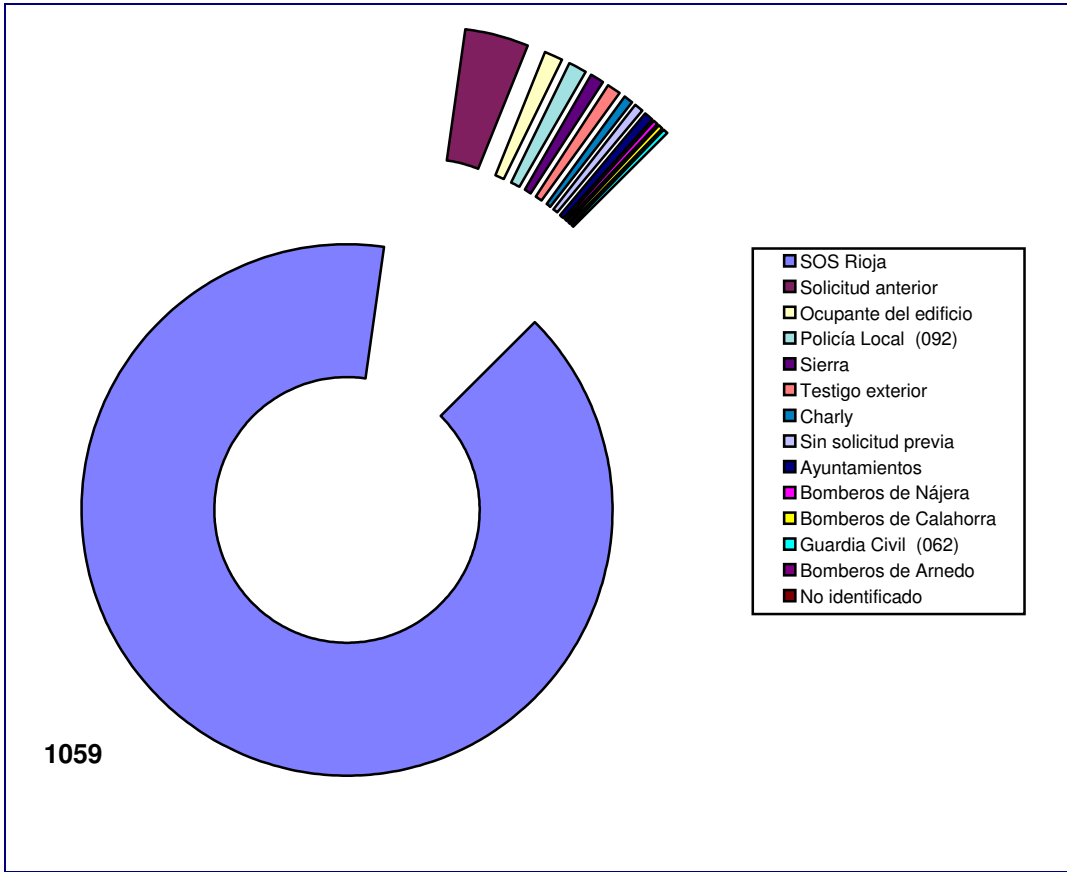
Avda. Jorge Vigón, 2, 1ª Dcha

26003 Logroño

Tel.: 941 263940

Fax. 941 236061

ceis@larioja.org



ISO 9001

BUREAU VERITAS  
Certification

Nº 9003119





## Consorcio para el Servicio de Extinción de Incendios, Salvamento y Protección Civil de La Rioja.

NIF P7690002F

Avda. Jorge Vigón, 2, 1ª Dcha

26003 Logroño

Tel.: 941 263940

Fax. 941 236061

ceis@larioja.org

### Distribución geográfica

Provincia	2010		2009		2008		2007		2006		2005
Álava	8	0,68%	8	0,56%	11	0,81%	10	0,79%	15	1,29%	13
La Rioja	1171	99,15%	1417	99,44%	1349	98,83%	1244	98,65%	1136	97,51%	1143
Navarra	0	0	0	0	1	0,07%	1	0,08%	3	0,25%	1
Soria	0	0	0	0	0	0	1	0,08%	0	0	5
Sin establecer	1	0,084%	0	0	4	0,29%	5	0,4%	11	0,94%	0

Código	Fecha	Municipio			Provincia
10-10-025	18/01/2010	Labastida	21610	Salvamento	Álava
10-10-090	04/04/2010	Labastida	11000	Incendio	Álava
10-10-140	05/06/2010	Labastida	11000	Incendio	Álava
10-10-170	20/07/2010	Labastida	11000	Incendio	Álava
10-10-208	22/08/2010	Labastida	11000	Incendio	Álava
10-10-227	21/09/2010	Labastida	21120	Salvamento	Álava
10-10-244	26/10/2010	Labastida	11000	Incendio	Álava
10-10-120	21/05/2010	Labastida	11000	Incendio	Álava

ISO 9001

BUREAU VERITAS  
Certification

Nº 9003119





## Consorcio para el Servicio de Extinción de Incendios, Salvamento y Protección Civil de La Rioja.

NIF P7690002F

Avda. Jorge Vigón, 2, 1ª Dcha

26003 Logroño

Tel.: 941 263940

Fax. 941 236061

ceis@larioja.org

### Distribución local

		2009		Nº	%	Nº	%
26-036	Calahorra	253		316	22,20	297	21,8
26-071	Haro	136		134	9,40	154	11,3
26-018	Arnedo	124		192	13,50	156	11,4
26-102	Nájera	84		96	6,70	98	7,2
26-011	Alfaro	44		42	2,90	57	4,2
26-021	Autol	32		31	2,20	17	1,2
26-125	Rincón de Soto	32		30	2,10	17	1,2
26-008	Aldeanueva de Ebro	25		13	0,90	13	1,0
26-138	Santo Domingo de la Calzada	25		45	3,20	19	1,4
26-046	Cenicero	24		20	1,40	28	2,1
26-117	Pradejón	22		28	2,00	61	4,5
26-013	Anguciana	20		13	0,90	19	1,4
26-120	Quel	18		24	1,70	12	0,9
26-142	San Vicente de la Sonsierra	15		9	0,60	10	0,7
26-079	Huércanos	12		18	1,30	16	1,2
26-129	San Asensio	12		22	1,50	15	1,1
26-170	Villar de Arnedo (El)	12		15	1,10	16	1,2
26-034	Briones	11		8	0,60	13	1,0
26-042	Casalarreina	11		17	1,20	18	1,3
26-043	Castañares de Rioja	10		9	0,60	10	0,7
26-056	Cuzcurrita de Río Tirón	9		12	0,80	6	0,4
26-061	Ezcaray	9		13	0,90	13	1,0
26-010	Alesón	8		9	0,60	5	0,4
01-028	Labastida	8		8	0,60	8	0,6
26-160	Uruñuela	8		5	0,40	12	0,9
26-049	Cihuri	7		5	0,40	10	0,7
26-080	Igea	7		3	0,20	1	0,1
26-089	Logroño	7		11	0,80	1	0,1
26-158	Tudelilla	7		8	0,60	14	1,0
26-007	Alcanadre	6		0	0	0	0
26-015	Arenzana de Abajo	6		9	0,60	5	0,4
26-023	Badarán	6		9	0,60	9	0,7
26-024	Bañares	6		12	0,80	3	0,2
26-001	Ábalos	5		1	0,10	4	0,3
26-009	Alesanco	5		12	0,80	7	0,5
26-017	Arnedillo	5		8	0,60	5	0,4
26-026	Baños de Río Tobía	5		11	0,80	8	0,6
26-201	Cervera de Río Alhama	5		6	0,40	6	0,4
26-047	Cervera del Río Alhama	5		10	0,70	7	0,5
26-050	Cirueña	5		4	0,30	4	0,3
26-069	Grañón	5		5	0,40	2	0,1
26-070	Grávalos	5		1	0,10		
26-072	Herce	5		1	0,10	2	0,1
26-074	Hervías	5		1	0,10	4	0,3
26-075	Hormilla	5		6	0,40	3	0,2
26-155	Treviana	5		5	0,40	1	0,1
26-003	Aguilar del Río Alhama	4		6	0,40	1	0,1
26-020	Ausejo	4		0	0	0	0
26-076	Hormilleja	4		6	0,40	4	0,3
26-111	Ollauri	4		5	0,40	11	0,8
26-127	Rodezno	4		7	0,50	7	0,5
	Santurde	4		0	0	1	0,1%
26-157	Tricio	4		7	0,50	7	0,5
26-022	Azofra	3		5	0,40	3	0,2
26-031	Bobadilla	3		3	0,20	4	0,3
26-033	Briñas	3		5	0,40	4	0,3





## Consorcio para el Servicio de Extinción de Incendios, Salvamento y Protección Civil de La Rioja.

NIF P7690002F

Avda. Jorge Vigón, 2, 1ª Dcha

26003 Logroño

Tel.: 941 263940

Fax. 941 236061

ceis@larioja.org

26-037	Camprovín	3	4	0,30	1	0,1
26-041	Cárdenas	3	5	0,40	18	1,3
26-068	Gimileo	3	6	0,40	7	0,5
26-087	Leiva	3	0	0	0	0
	Sajazarra	3	0	0	1	0,1%
	Tormantos	3	0	0	4	0,3%
26-016	Arenzana de Arriba	2	1	0,10	1	0,1
26-025	Baños de Rioja	2	1	0,10		
26-045	Cellorigo	2	0	0	0	0
26-054	Cornago	2	2	0,10		
26-065	Galbarruli	2	1	0,10		
26-073	Herramélluri	2	4	0,30	2	0,1
	Muro de Aguas	2	0	0	0	0
26-130	San Millán de la Cogolla	2	1	0,10	1	0,1
26-148	Tirgo	2	2	0,10	2	0,1
	Valverde (Cervera de Río Alhama)	2	0	0	0	0
	Villalba de Rioja	2	0	0	0	0
26-005	Albelda de Iregua	1	0	0	0	0
26-019	Arrubal	1	1	0,10		
26-027	Berceo	1	2	0,10		
26-028	Bergasa	1	2	0,10	4	0,3
26-039	Canillas de Río Tuerto	1	0	0	0	0
26-039	Canillas de Río Tuerto	1	1	0,10	2	0,1
26-040	Cañas	1	0	0	0	0
26-058	Enciso	1	1	0,10	1	0,1
26-066	Galilea	1	2	0,10	2	0,1
26-094	Manzanares de Rioja	1	3	0,20	1	0,1
	Murillo de Río Leza	1	0	0	0	0
	Ochánduri	1	0	0	2	0,1%
26-110	Ojacastro	1	6	0,40		
26-123	Redal (El)	1	2	0,10		
26-136	Santa Eulalia Bajera	1	2	0,10		
	Santurdejo	1	0	0	1	0,1%
26-154	Torremoncalbo	1	2	0,10	2	0,1
26-167	Villalobar de Rioja	1	2	0,10	2	0,1
	Villarta-Quintana	1	0	0	0	0
26-178	Viniegra de Abajo	1	1	0,10	2	0,1
26-180	Zarratón	1	7	0,50	4	0,3
26-183	Zorraquín	1	1	0,10		
26-002	Agoncillo	0	2	0,10	1	0,1
26-007	Alcanadre	0	4	0,30	14	1,0
26-014	Anguiano	0	1	0,10	5	0,4
26-020	Ausejo	0	5	0,40	9	0,7
26-030	Bezares	0	1	0,10		
	Brieva de Cameros	0	0	0	1	0,1%
26-044	Castroviejo	0	1	0,10		
	Cidamón	0	0	0	2	0,1%
26-052	Cordovín	0	1	0,10		
	Corella	0	0	0	1	0,1%
26-053	Corera	0	4	0,30	6	0,4
26-055	Corporales	0	3	0,20	1	0,1
26-062	Foncea	0	3	0,20		
26-063	Fonzaleche	0	6	0,40	3	0,2
26-064	Fuenmayor	0	1	0,10	3	0,2
	Gallinero de Cameros	0	0	0	1	0,1%
26-093	Mansilla de la Sierra	0	3	0,20		
26-095	Matute	0	2	0,10		
26-098	Munilla	0	4	0,30		
26-200	Murillo de Calahorra	0	3	0,20	5	0,4





**Consorcio para el Servicio de Extinción de Incendios, Salvamento y Protección Civil de La Rioja.**

NIF P7690002F

Avda. Jorge Vigón, 2, 1ª Dcha

26003 Logroño

Tel.: 941 263940

Fax. 941 236061

ceis@larioja.org

26-108	Ocón	0	4	0,30	2	0,1
26-114	Pedroso	0	2	0,10	1	0,1
	Samaniego	0	0	0	1	0,1%
	San Millán de Yécora	0	0	0	1	0,1%
	San Torcuato	0	0	0	3	0,2%
26-134	Santa Coloma	0	1	0,10		
	Sorzano	0	0	0	1	0,1%
26-152	Torrecilla sobre Alesanco	0	2	0,10	1	0,1
26-161	Valdemadera	0	1	0,10		
26-162	Valgañón	0	2	0,10		
	Valgañón	0	0	0	2	0,1%
26-163	Ventosa	0	1	0,10	2	0,1
	Villabuena de Álava	0	0	0	1	0,1%
26-168	Villamediana de Iregua	0	1	0,10		
26-173	Villarroya	0	2	0,10	4	0,3
26-175	Villavelayo	0	1	0,10	1	0,1
26-176	Villaverde de Rioja	0	1	0,10		
	Zambrana	0	0	0	1	0,1%

ISO 9001

BUREAU VERITAS  
Certification

Nº 9003119





## Consorcio para el Servicio de Extinción de Incendios, Salvamento y Protección Civil de La Rioja.

NIF P7690002F

Avda. Jorge Vigón, 2, 1ª Dcha

26003 Logroño

Tel.: 941 263940

Fax. 941 236061

ceis@larioja.org

### Tiempo de respuesta y de activación

Entre (min.)	2008	2009
0-1	33	31
1-2	29	52
2-3	65	79
3-4	128	108
4-5	136	125
5-6	148	136
6-7	88	77
7-8	61	71
8-9	66	57
9-10	56	60
10-11	64	75
11-12	44	33
12-13	36	39
13-14	45	33
14-15	28	35
15-16	40	40
16-17	24	29
17-18	17	33
18-19	19	17
19-20	19	16
20-21	22	20
21-22	13	6
22-23	16	15
23-24	9	13
24-25	6	11
25-26	16	5
26-27	7	14
27-28	6	4
28-29	3	5
29-30	6	10
≥30	47	69

ISO 9001

BUREAU VERITAS  
Certification

Nº 9003119





**Consorcio para el Servicio de Extinción de Incendios, Salvamento y Protección Civil de La Rioja.**

NIF P7690002F

Avda. Jorge Vigón, 2, 1ª Dcha

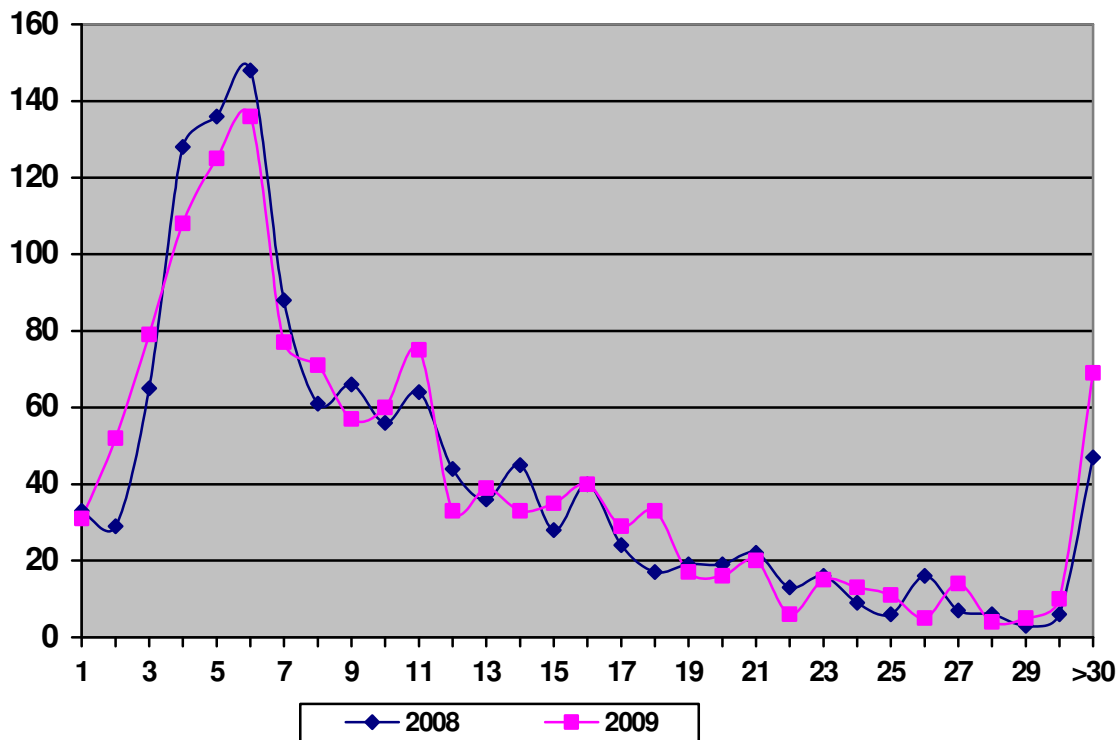
26003 Logroño

Tel.: 941 263940

Fax. 941 236061

ceis@larioja.org

**Tiempo de respuesta (minutos)**



Tiempo de respuesta en franjas de 5 minutos					
Entre (min)		2008	Acumulado	2009	Acumulado
0	5	391	30,15%	395	30,04%
5	10	419	62,45%	401	60,53%
10	15	217	79,18%	215	76,88%
15	20	119	88,36%	135	87,15%
20	25	66	93,45%	65	92,09%
25	30	38	96,38%	38	94,98%
30	35	15	97,53%	22	96,65%
35	40	14	98,61%	10	97,41%
40	45	13	99,61%	9	98,10%
45	50	4	99,92%	13	99,09%
≥50		1	100,00%	12	100,00%





**Consorcio para el Servicio de Extinción de Incendios, Salvamento y Protección Civil de La Rioja.**

NIF P7690002F

Avda. Jorge Vigón, 2, 1ª Dcha

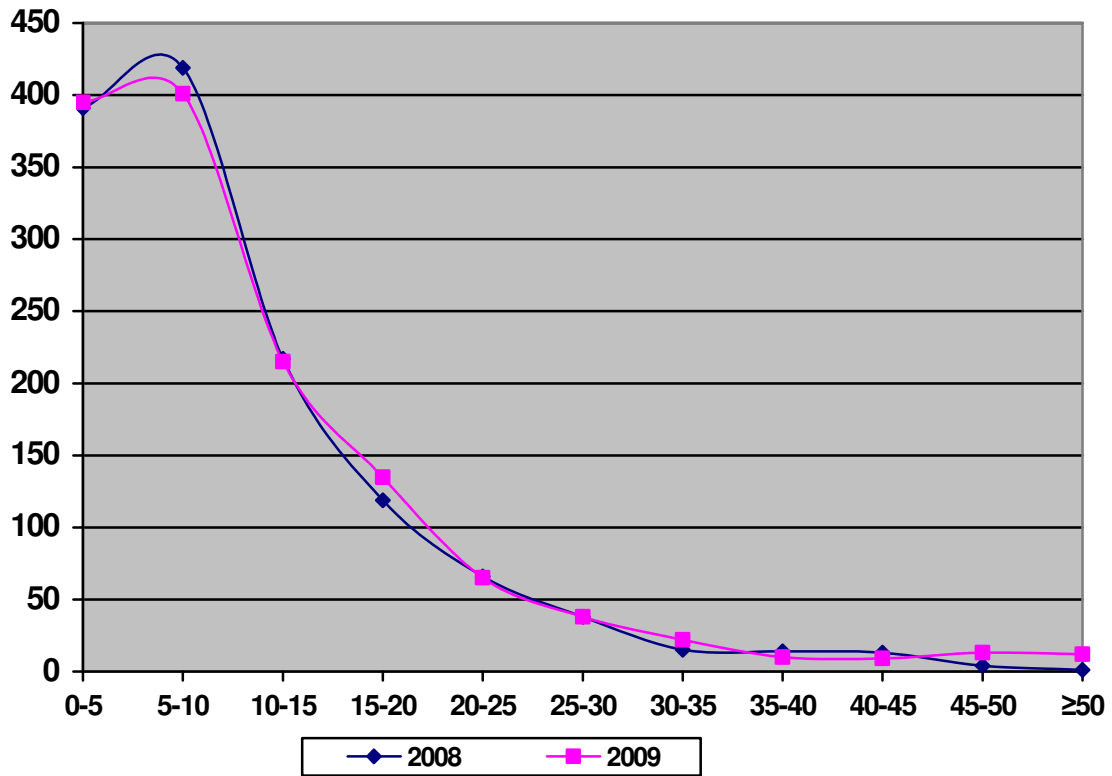
26003 Logroño

Tel.: 941 263940

Fax. 941 236061

ceis@larioja.org

Tiempo de respuesta en franjas de 5 minutos



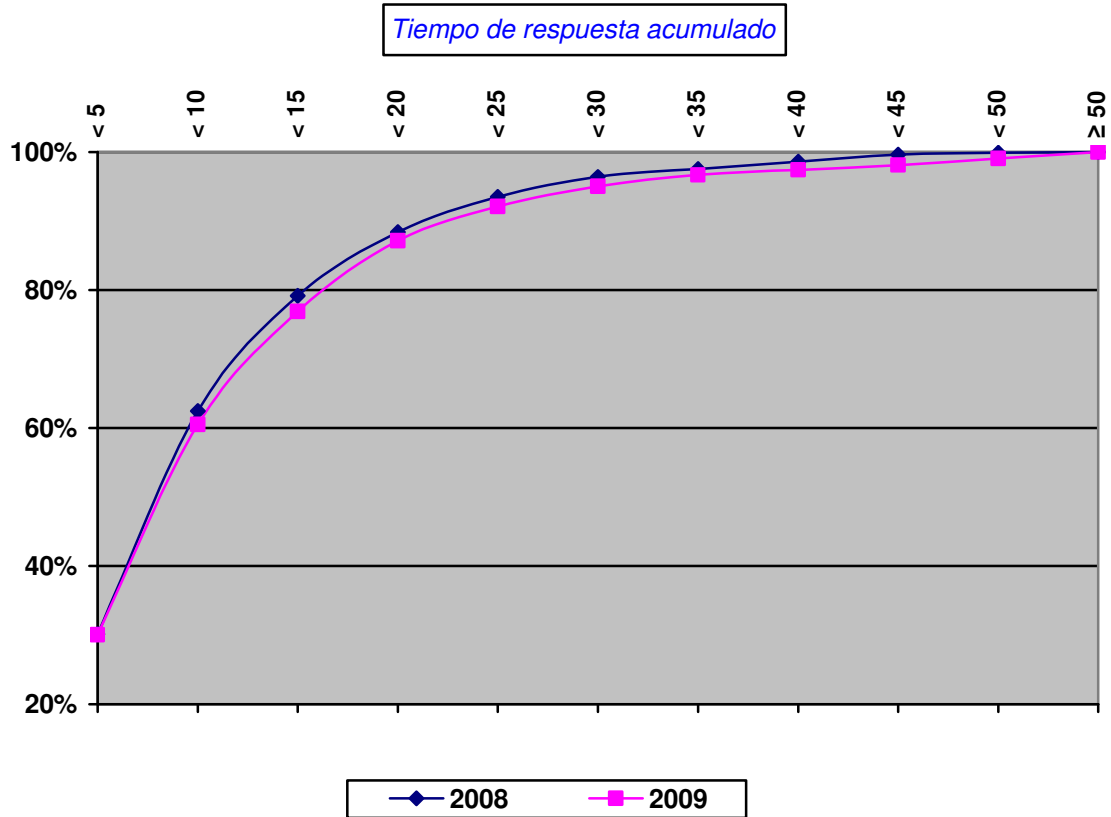
ISO 9001

BUREAU VERITAS  
Certification

Nº 9003119







Tiempo de activación		
(Incendios ≠ vegetación y accidentes de tráfico)	2009	2008
< 30 segundos	29	27
Entre 30 y 60 segundos	99	108
Entre 60 y 90 segundos	72	55
Entre 90 y 120 segundos	50	56
>120 segundos	43	56
(*) Actuaciones consideradas	293	302
% actuaciones por debajo de 120 segundos	85,32%	81,46%





**Consorcio para el Servicio de Extinción de Incendios, Salvamento y Protección Civil de La Rioja.**

NIF P7690002F

Avda. Jorge Vigón, 2, 1ª Dcha

26003 Logroño

Tel.: 941 263940

Fax. 941 236061

ceis@larioja.org

1	14	22	6	9
2	12	17	16	11
3	18	23	23	23
4	23	30	29	41
5	24	32	44	50
6	17	13	18	37
7	16	12	23	25
8	9	11	12	35
9	19	13	8	20
10	23	14	19	24
11	10	10	1	15
12	9	10	4	12
13	6	10	9	10
14	10	12	2	12
15	9	17	7	10
16	9	11	5	9
17	6	9	3	10
18	1	14	1	9
19	2	5	1	1
20	6	6	1	7
21	2	4	2	4
22	5	3	3	2
23	2	7	2	2
24	4	2	4	1
25		4	2	2
26	1	4	1	7
27		3	2	1
28				3
29		3	2	4
30	1	2	3	1
31	1	2		2
32		2	1	
33		2	2	2
34		2		1
35			2	
36		1		1
37			1	1
38			3	
39		1		
40		2	1	1
41		1	1	1
42				1
43		1		
44			1	
45	1	2	1	
>45	0	10	11	5

ISO 9001

BUREAU VERITAS  
Certification

Nº 9003119





# Consorcio para el Servicio de Extinción de Incendios, Salvamento y Protección Civil de La Rioja.

NIF P7690002F

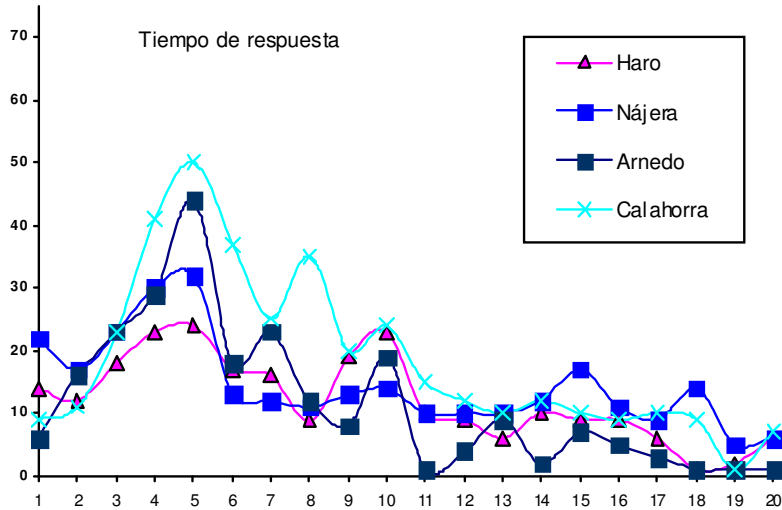
Avda. Jorge Vigón, 2, 1ª Dcha

26003 Logroño

Tel.: 941 263940

Fax. 941 236061

ceis@larioja.org



Promedios de tiempos de respuesta (min.)

Parques	2009	2008	2007	2006	2005
10	9,25	8,98	8,12	8,47	8,10
20	12,83	11,67	12,23	10,62	10,48
30	12,00	10,30	13,02	9,11	9,52
40	10,66	9,38	10,05	9,40	8,74
<b>Media</b>	<b>11,18</b>	<b>10,08</b>	<b>10,73</b>	<b>9,43</b>	<b>9,21</b>





# Consorcio para el Servicio de Extinción de Incendios, Salvamento y Protección Civil de La Rioja.

NIF P7690002F

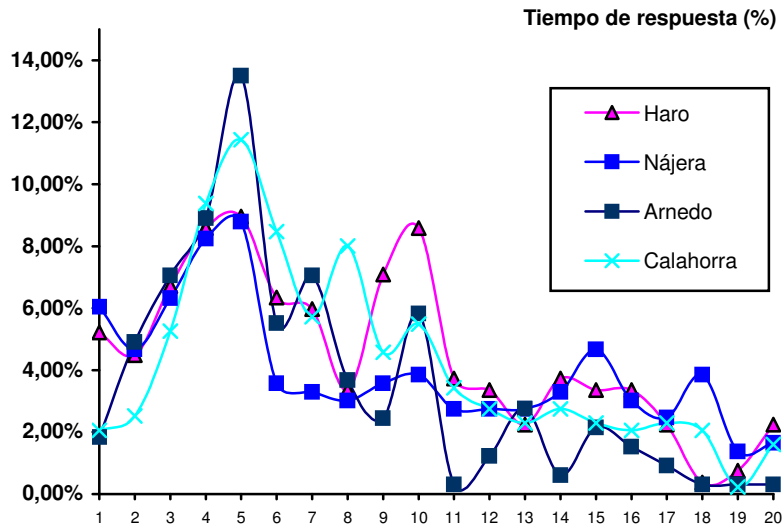
Avda. Jorge Vigón, 2, 1ª Dcha

26003 Logroño

Tel.: 941 263940

Fax. 941 236061

ceis@larioja.org





# Consorcio para el Servicio de Extinción de Incendios, Salvamento y Protección Civil de La Rioja.

NIF P7690002F

Avda. Jorge Vigón, 2, 1ª Dcha

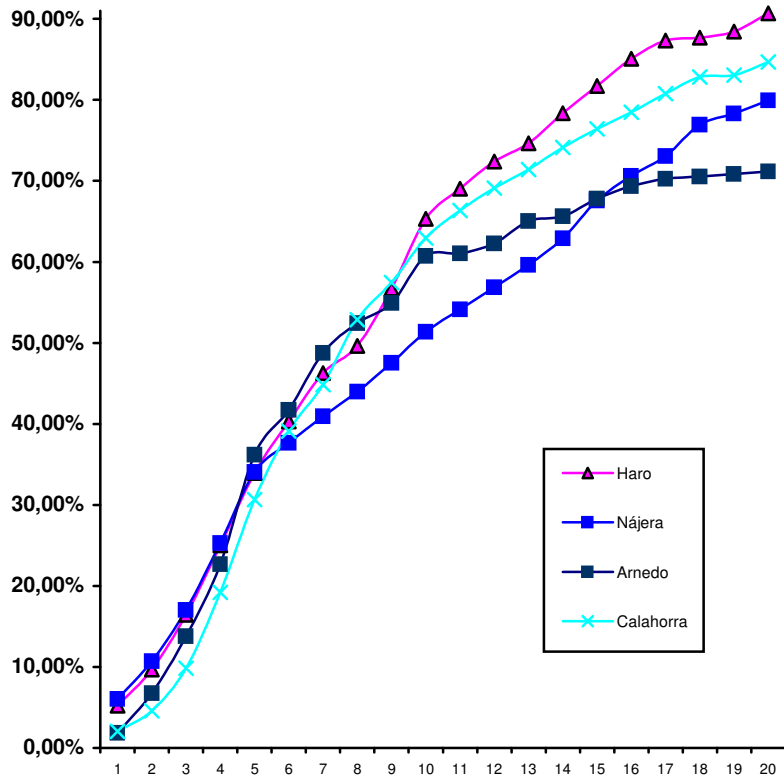
26003 Logroño

Tel.: 941 263940

Fax. 941 236061

ceis@larioja.org

Tiempo de respuesta acumulado (%)



ISO 9001

BUREAU VERITAS  
Certification

Nº 9003119





## Consorcio para el Servicio de Extinción de Incendios, Salvamento y Protección Civil de La Rioja.

NIF P7690002F

Avda. Jorge Vigón, 2, 1ª Dcha

26003 Logroño

Tel.: 941 263940

Fax. 941 236061

ceis@larioja.org

### Colaboración de otros servicios

	2009	%	2008	%	2007	%	2006	%	2005(%)
Guardia Civil	490	28,96	428	27,44	400	28,25	352	27,80	33,93
Policía Local	447	26,42	460	29,49	415	29,31	450	35,55	36,32
Servicios Sanitarios: 061	172	10,17	173	11,09	129	9,11	97	7,66	9,40
Propietario o trabajadores	133	7,86	91	5,83	56	3,95	52	4,11	4,0
Protección Civil: Local	86	5,08	66	4,23	58	4,10	35	2,76	3,59
Vecinos o agricultores	78	4,61	44	2,82	46	3,25	40	3,16	2,56
Medio Natural: Guardas forestales	55	3,25	51	3,27	104(*)	7,35	65(*)	5,13	8,29(*)
Alcalde u otras autoridades	50	2,96	38	2,44	33	2,33	25	1,97	1,45
Servicios técnicos privados	48	2,84	62	3,97	50	3,53	49	3,87	4,0
Medio Natural: Retenes	35	2,07	23	1,47					
Servicios Sanitarios: Cruz Roja	30	1,77	28	1,79	34	2,40	18	1,42	1,26
Servicios sanitarios: Otros	13	0,77	17	1,09					
Policía Autonómica	11	0,65	12	0,77	10	0,71	17	1,34	0,85
Servicios Técnicos: Ayuntamientos	11	0,65	22	1,41	35	2,47	13	1,03	0,60
Servicios Técnicos: Comunidad Autónoma	10	0,59	12	0,77	13	0,92	22	1,74	1,11
Servicios Técnicos: Iberdrola	7	0,41	14	0,90	8	0,56	3	0,24	0,77
Bomberos: Otros Servicios	4	0,24	7	0,45	7	0,49	2	0,16	0,51
Bomberos: Vitoria	3	0,18	5	0,32	2	0,14	4	0,32	0
Bomberos: Navarra (Lodosa)	3	0,18							
Bomberos Voluntarios	2	0,12	3	0,19	2	0,14	2	0,16	0,26
Bomberos: Logroño	2	0,12	3	0,19	4	0,28	5	0,39	0,10
Bomberos: Castilla y León (Miranda Ebro)	1	0,06							
EPI/ESI	1	0,06							

(\*) Durante los años 2005, 2006, 2007 se agruparon las colaboraciones de Guardas forestales y Retenes.

**Medio Natural ha apoyado las intervenciones del Ceis.Rioja en 76 ocasiones. En 41 ocasiones con la presencia de guardería forestal, 21 con la presencia de retenes y 14 con la presencia conjunta de guardería forestal y retenes.**





# Consorcio para el Servicio de Extinción de Incendios, Salvamento y Protección Civil de La Rioja.

NIF P7690002F

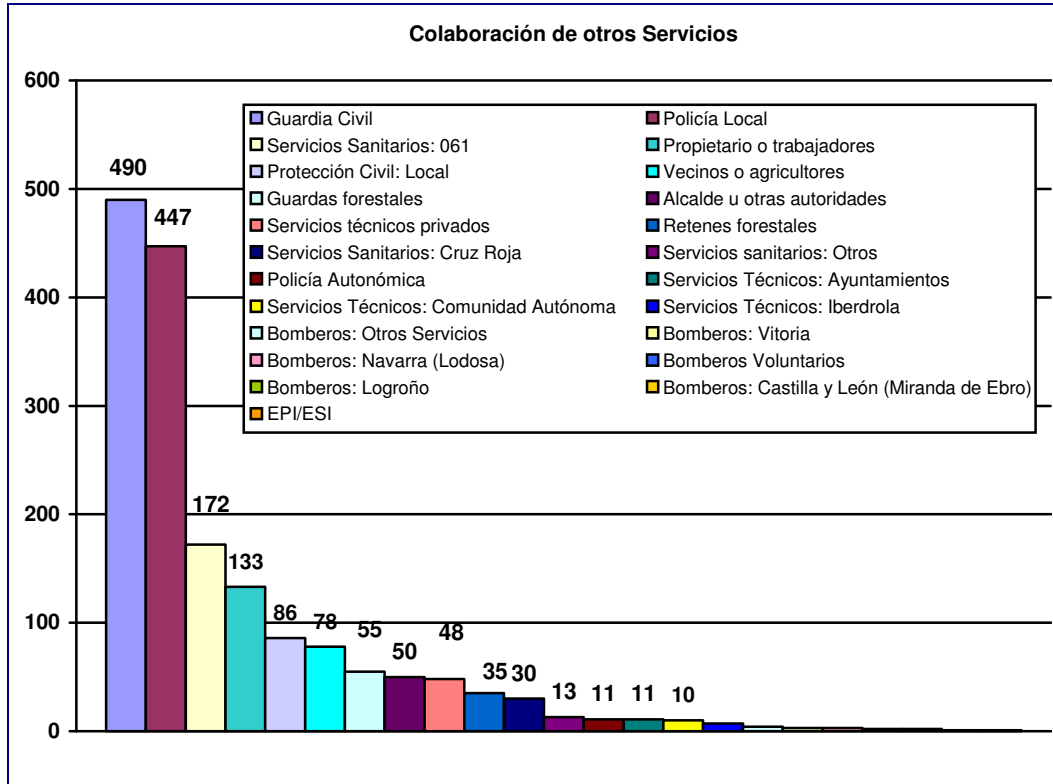
Avda. Jorge Vigón, 2, 1º Dcha

26003 Logroño

Tel.: 941 263940

Fax. 941 236061

ceis@larioja.org





## Consorcio para el Servicio de Extinción de Incendios, Salvamento y Protección Civil de La Rioja.

NIF P7690002F

Avda. Jorge Vigón, 2, 1ª Dcha

26003 Logroño

Tel.: 941 263940

Fax. 941 236061

ceis@larioja.org

### Asistencia a víctimas

Id	Clasificación	Tipo (Nivel 1)	Tipo (Nivel 2)	Nº
1111	Evacuado	Salvamento	Accidente de tráfico	1
1111	Evacuado	Salvamento	Personas en situación de riesgo	1
1112	Evacuado 15065 años	Salvamento	Accidente de tráfico	46
1112	Evacuado 15065 años	Salvamento	Personas en situación de riesgo	2
1112	Evacuado 15065 años	Salvamento	Socorro a víctimas	3
1112	Evacuado 15065 años	Incendio	Incendio	3
1112	Evacuado 15065 años	Asistencia técnica	Inspección, control y asesoramiento	1
1113	Evacuado >65 años	Salvamento	Accidente de tráfico	7
1113	Evacuado >65 años	Salvamento	Personas en situación de riesgo	2
1113	Evacuado >65 años	Salvamento	Socorro a víctimas	2
1122	Intoxicado 15065 años	Salvamento	Productos, mercancías u objetos peligrosos	1
1131	Herido/Lesionado	Salvamento	Accidente de tráfico	4
1131	Herido/Lesionado	Salvamento	Personas en situación de riesgo	1
1131	Herido/Lesionado	Salvamento	Socorro a víctimas	1
1132	Herido/Lesionado 15065 años	Salvamento	Accidente de tráfico	20
1132	Herido/Lesionado 15065 años	Salvamento	Personas en situación de riesgo	2
1132	Herido/Lesionado 15065 años	Incendio	Incendio	2
1133	Herido/Lesionado >65 años	Salvamento	Accidente de tráfico	3
1133	Herido/Lesionado >65 años	Salvamento	Personas en situación de riesgo	2
1142	Fallecido 15065 años	Salvamento	Accidente de tráfico	14
1142	Fallecido 15065 años	Salvamento	Ruinas, hundimientos y desprendimientos	1
1142	Fallecido 15065 años	Salvamento	Socorro a víctimas	1
1143	Fallecido >65 años	Salvamento	Accidente de tráfico	2
1143	Fallecido >65 años	Salvamento	Personas en situación de riesgo	1
2132	Bombero Herido/Lesionado	Salvamento	Animales vivos	2
				125







## Consorcio para el Servicio de Extinción de Incendios, Salvamento y Protección Civil de La Rioja.

NIF P7690002F

Avda. Jorge Vigón, 2, 1ª Dcha

26003 Logroño

Tel.: 941 263940

Fax. 941 236061

ceis@larioja.org

## 2. Conclusiones

### Ayuntamientos Consorciados

Con la incorporación del municipio de Hornos de Moncalvillo el CEIS cuenta ya con **156** municipios consorciados, cifra que supone, excluido el municipio de Logroño, el **90,82%** de la superficie total de la Rioja y prácticamente el **96,62%** de la población riojana.

### Siniestros declarados y movilizaciones de parques

A lo largo de este año el Ceis ha atendido **1425** siniestros que conllevaron la realización de **1990** movilizaciones desde sus cuatro parques; 565 de ellas en apoyo del parque al que le correspondió de la intervención directa. Se observa un ascenso del **4,01%** en el número de siniestros declarados y un aumento del **14,90%** en el número total de movilizaciones.

En cuanto al número de siniestros el parque de Calahorra mantiene su habitual primera posición, con 437. Nájera mantiene la segunda posición ya consolidada durante los años pasados, con 364, seguida muy de cerca por Arnedo con 326 y Haro con 268.

En cuanto al número de movilizaciones destaca también el parque de Calahorra que alcanza las 570, seguido por Arnedo (513), Nájera (461) y Haro (413).

El tiempo total empleado por los cuatro parques en la resolución de los siniestros durante este año 2009 ha sido de **91.717** minutos, lo que supone un incremento respecto 2008 del 10,17%, con un promedio por actuación de **64** minutos.

El número de siniestros en los que el CEIS ha participado desde su creación el 1999 se eleva a **13.390**.

### Tipología de las actuaciones

Crecen los salvamentos y los incendios hasta alcanzar las 655 (45,96%) y 588 (41,26%) actuaciones respectivamente y disminuyen las asistencias técnicas en un 13,95% hasta alcanzar las 172 actuaciones. Las falsas alarmas se sitúan en valores (34) casi idénticos a los del 2008 (35).

### Incendios

Aumentaron de forma marcada hasta alcanzar las 236 (40,14%) los incendios, los incendios que afectaron a vegetación forestal o agrícola y disminuyeron claramente hasta las 169 (28,74%) los que afectaron a contenedores, solares, escombreras, vertederos y otros en general.

Los incendios que afectaron instalaciones industriales aumentaron hasta las 45 actuaciones (7,65%) y disminuyeron levemente los que afectaron a instalaciones y medios relacionados con el transporte por carretera y ferrocarril hasta un 6,46%. Los incendios que afectaron a viviendas, espectáculos, actividades recreativas y residenciales de carácter público se mantuvieron en 100 actuaciones (17,01%) valor idéntico al del año 2008.

### Salvamentos

Los salvamentos alcanzaron en el año 2009 los **655**, es decir un incremento del 9,16 % con respecto al año 2008, siendo los más frecuentes los relacionados con la atención a animales (143). Los relacionados con fenómenos meteorológicos adversos (116), sufrieron un incremento de un 510,52 %, al contrario que la atención a los accidentes de tráfico que disminuye un 20,45%. La atención a ruinas, hundimientos y desprendimientos alcanzaron los 80, aumentando por tanto un 60,00 %, por el contrario los siniestros relacionados con productos, mercancías u objetos peligrosos (74) disminuyeron en un 31,48 %. La atención a las personas en situación de riesgo, así como los relacionados con el agua, el socorro a las víctimas y electricidad tuvieron valores semejantes a los del ejercicio 2008.





## Consorcio para el Servicio de Extinción de Incendios, Salvamento y Protección Civil de La Rioja.

NIF P7690002F

Avda. Jorge Vigón, 2, 1ª Dcha

26003 Logroño

Tel.: 941 263940

Fax. 941 236061

ceis@larioja.org

### Asistencias técnicas

Las asistencias técnicas han disminuido en un 26,37 %. Destaca la disminución de las actuaciones relacionadas con el suministro de agua (sin riesgos), así como los retenes de prevención sin intervención. Por el contrario, es importante destacar la aparición por primera vez de las 12 reuniones de coordinación mantenidas con otros servicios relacionados con la emergencia: sos0rioja, guardia civil, policía local, seris, seis0logroño, etc.

### Distribución mensual

El mes con más siniestros es el de enero (190), diez más que el segundo más elevado que es mayo con 180 siniestros, el tercer mes en este apartado es julio con 159 siniestros. En resumen todos los meses tuvieron un mayor número de siniestros excepto los de febrero (034), junio (03), agosto (033), septiembre (010) y noviembre (039). En comparación con los resultados promedios alcanzados entre los años 2003 y 2009 aumento claramente la actividad durante los tres primeros meses del año, disminuyendo también de forma marcada durante los meses de noviembre y diciembre y levemente durante los meses de junio, julio y agosto.

Destaca el elevado número de riesgos de la naturaleza atendidos en el mes de enero (69) y junio (25), así como la atención a animales vivos en el mes de mayo (43). Los incendios (47) que afectaron a vegetación forestal o agrícola en el mes de julio. Todos ellos muy relacionados con las condiciones medioambientales.

### Distribución semanal y diaria

Destacan de forma clara el incremento del sábado como día de mayor siniestralidad 295 (+102), teniendo el resto de los días de la semana un comportamiento similar, en torno a las 188 actuaciones.

En relación con la hora de solicitud de prestación de servicio crece de forma marcada la actividad entre las 10:00 y las 13:00 horas y entre las 17:00 y las 21:00 horas, siendo esta última la franja horaria que alcanza mayor actividad con 362 actuaciones lo que representa el 25,40% del total de actuaciones. Tras este máximo se inicia un descenso progresivo hasta alcanzar, entre las 05:00 y las 06:00 horas la franja de menor actividad con 17 actuaciones.

### Solicitantes

Las solicitudes de intervención realizadas a través del SOS0Rioja vuelven a situarse, con 1258 (88,30%), en primer lugar de forma claramente diferenciada, aunque con relación al año pasado sufre una ligera disminución. Las intervenciones a petición directa (solicitud) alcanzó durante el año 2009 las 76, lo que representa el 5,3 % del total de las solicitudes recibidas.

### Distribución geográfica y local

El ámbito de intervención habitual del Ceis0Rioja se centra, con un 99,44% de las ocasiones, dentro de La Comunidad Autónoma de La Rioja. Las cuatro localidades que albergan los parques aglutinan el 51,80% de las actuaciones. Fuera de nuestra Comunidad, se intervino en 8 ocasiones en la provincia de Álava.

### Tiempo de respuesta, de activación y duración

Según los datos obtenidos la respuesta de los parques alcanza al 76,88 % de las actuaciones en menos de 10 minutos y el 92,09 % en menos de 20 minutos. El promedio de tiempo de respuesta es de 11,18 minutos.

El tiempo de activación, aquel que va desde la recepción de la llamada y recogida de datos hasta la salida real del parque, es menor de 120 segundos en el 85,32 % de las ocasiones.

La duración de las intervenciones es por debajo de los 60 minutos en el 65,60 % de los siniestros.

### Colaboración de otros Servicios

Guardia Civil y Policía Local con 490 y 447 colaboraciones, se mantienen de forma diferenciada como los servicios que más colaboraciones prestan al Ceis0Rioja, con un claro incremento de la Guardia Civil (+62) y





## Consorcio para el Servicio de Extinción de Incendios, Salvamento y Protección Civil de La Rioja.

NIF P7690002F

Avda. Jorge Vigón, 2, 1ª Dcha

26003 Logroño

Tel.: 941 263940

Fax. 941 236061

ceis@larioja.org

disminución de la Policía Local (013). Se mantiene la colaboración prestada por los Servicios Sanitarios (061). Aumentando la colaboración de retenes y de las agrupaciones de voluntarios de protección civil.

### Asistencias a víctimas

Durante este año a lo largo de los diferentes siniestros ocurridos fueron atendidas **125 personas**, 31 menos que el año pasado, de los cuales 68 fueron evacuados, 1 resultó intoxicado, 35 heridos o lesionados y 19 fallecidos. Dos bomberos se lesionaron en las actuaciones.

ISO 9001

BUREAU VERITAS  
Certification

Nº 9003119

