

**PLAN REGIONAL DE CARRETERAS
DE LA RIOJA 2022-2030**

ANEJO 07. TRÁFICO Y MOVILIDAD



Año 2022



ANEJO 07. TRÁFICO Y MOVILIDAD

ÍNDICE

1	INTRODUCCIÓN	1
2	TRÁFICO Y MOVILIDAD	1
2.1	RED DE AFOROS EN LAS CARRETERAS DE LA RIOJA	1
2.2	DESCRIPCIÓN DEL TRÁFICO POR TIPOLOGÍA DE LA RED	1
2.3	EVOLUCIÓN DEL TRÁFICO POR TIPO DE RED EN EL PERIODO 2012-2015-2018	2
3	NIVELES DE SERVICIO	3
3.1	DESCRIPCIÓN	3
3.2	FUENTE DE DATOS	3
3.3	ANÁLISIS DE LOS RESULTADOS	4
4	CONCLUSIONES	5
	APENDICE A: TABLA DE RESULTADOS NIVELES DE SERVICIO	6
	APENDICE B: PLANO	17

ÍNDICE DE ILUSTRACIONES

Ilustración 1 –Red carreteras competencia Gobierno La Rioja.....	2
Ilustración 2 – Tramo LR-134_04	4
Ilustración 3 – Tramo LR-250_02	5

ÍNDICE DE TABLAS

Tabla 1 –Estaciones de aforo por ámbito competencial y tipología	1
Tabla 2 – IMD, km Red y demanda en miles de vehículos kilómetro/año.....	1
Tabla 3 – IMD, km Red y demanda en miles de vehículos kilómetro/año.....	1
Tabla 4 – Porcentaje de Red (km) clasificada según intervalos de IMD.....	2
Tabla 5 – Evolución del tráfico por tipo de Red en el período 2012-2015-2018.....	2
Tabla 6 – Coeficiente de estacionalidad y porcentaje de intensidad horaria de 8 a 9	4
Tabla 7 – Tramos de la red de carreteras de La Rioja con nivel de servicio D	4

1 INTRODUCCIÓN

En este documento se estudia el tráfico y la movilidad de la Red de Carreteras de la Comunidad Autónoma de La Rioja, y se recogen los niveles de servicio obtenidos a partir de la oferta viaria y la demanda de tráfico actual en el ámbito de estudio.

2 TRÁFICO Y MOVILIDAD

2.1 Red de aforos en las carreteras de La Rioja

En el Plan de Aforos desarrollado el año 2018 se llevó a cabo el último estudio de tráfico disponible en la Red de Carreteras de la Comunidad Autónoma de La Rioja, con la finalidad de actualizar la información del anterior Plan de aforos desarrollado en el año 2015. Esta última campaña, ha incluido los aforos en 62 estaciones, desagregadas en: 4 estaciones permanentes, 20 estaciones primarias y 38 estaciones secundarias.

El estudio además se extendía al resto de estaciones incluidas en campañas anteriores, para lo cual se calculó un sistema de relaciones afines, para las secundarias y de cobertura, con las estaciones permanentes y primarias más cercanas, para la obtención de la Intensidad Media Diaria (IMD) y otras variables de tráfico, quedando finalmente 163 estaciones estudiadas: 4 estaciones permanentes, 28 estaciones primarias, 58 estaciones secundarias y 73 estaciones de cobertura.

Este Plan de Aforos (año 2018) incluyó el estudio del total de la Red Viaria Autonómica, la cual se encuentra jerarquizada en las siguientes tipologías: Regional Básica, Comarcal, y Local, pudiendo dividirse esta última en itinerarios locales, accesos y travesías. La Red comprende una longitud total de 1.449,42 kilómetros.

Por otra parte, para el presente análisis y diagnóstico, con el objetivo de poder estudiarse sobre el mismo periodo temporal, se ha consultado el Mapa de Tráfico 2018 del Ministerio de Transportes, Movilidad y Agenda Urbana en las carreteras de su titularidad (dentro del territorio de la Comunidad Autónoma de La Rioja). Esta Red Estatal tiene un total de 433,23 km y los aforos se encuentran divididos según las siguientes tipologías: Autopista libre y autovía, Autopista de peaje, Carretera convencional y Multicarril.

A modo resumen, se muestra una tabla con el número de estaciones de aforo por ámbito competencial y tipología.

TIPO DE RED	Permanentes	Semipermanentes	Primarias	Secundarias	Cobertura	Peaje	Total
Nacional	3	3	9	9	28	7	59
Autonómica	4	-	28	58	73	-	163

Tabla 1 – Estaciones de aforo por ámbito competencial y tipología

Fuente: Plan de Aforos de La Rioja (2018) y Mapa de Tráfico Ministerio (2018)

Dentro del ámbito de estudio, se cuenta con 59 estaciones de aforo de Red Nacional y 163 de Red Autonómica.

2.2 Descripción del tráfico por tipología de la Red

La siguiente tabla, representa la IMD, los km de la Red y la demanda, expresada en miles de vehículos-kilómetro de la Red Nacional, disgregando la Autopista de peaje, y de la Red Autonómica (año 2018).

TIPO DE RED	IMD (veh/día)	Km Red	Veh-km (miles)
Nacional (excluyendo Autopista Peaje)	15.493	314,3	2.297.018
Autopista Peaje	11.949	119,10	1.423.178
Autonómica	825	1.449,42	541.522

Tabla 2 – IMD, km Red y demanda en miles de vehículos kilómetro/año

Fuente: Plan de Aforos de La Rioja (2018) y Mapa de Tráfico Ministerio (2018)

En términos porcentuales, la demanda de tráfico de la Red Nacional (excluyendo la Autopista de Peaje) representa un 53,90 % de la demanda total, la de la Red Nacional (Autopista de Peaje) un 33,39%, y la Red Autonómica un 12,71%.

La siguiente tabla, representa la IMD, los km de la Red y la demanda, expresada en miles de vehículos-kilómetro, de la Red Autonómica (año 2018).

TIPO DE RED	IMD (veh/día)	Km Red	Veh-km (miles)
Básica	2.179	287,39	304.464
Comarcal	981	479,19	171.534
Local Itinerarios	232	352,00	29.842
Local Accesos	274	295,07	29.522
Local Travesías	595	35,77	6.161
Total Red Autonómica	Promedio: 852	Suma: 1.449,42	Suma: 541.522

Tabla 3 – IMD, km Red y demanda en miles de vehículos kilómetro/año

Fuente: Plan de Aforos de La Rioja (2018)

En ella puede observarse una IMD promedio de 852 veh/día y una demanda total de 541.522 miles de veh-km. Asimismo, se destaca que el tipo de Red con mayor demanda es la Red Regional Básica (304.464 miles de veh-km) seguida de la Comarcal (171.534 miles de veh-km).

La Red Local cuenta con menor demanda dado que tiene un carácter capilar y soporta principalmente la circulación correspondiente a los núcleos urbanos de menor tamaño.

En términos porcentuales, la demanda de tráfico de la Red Regional Básica representa un 56,22 % de la demanda total, la de la Comarcal un 31,68%, y la Local un 12,10%, correspondiendo un 5,51% a itinerarios locales, un 5,45% a accesos y un 1,14% a travesías surgidas como consecuencia de la construcción de variantes.

La siguiente tabla, representa en términos porcentuales, la longitud de Red clasificada según diferentes intervalos de IMD y según administración, dentro del ámbito de estudio.

IMD (veh/día)	% Red Autonómica	% Red Nacional
< 500	61,22	2,73
[500 – 1.000)	18,67	0,58
[1.000 – 2.000)	8,08	7,70
[2.000 – 4.000)	11,3	16,73
[4.000 – 8.000)	1,79	23,36
[8.000 – 15.000)	0,79	41,46
>= 15.000	0,14	7,44

Tabla 4 – Porcentaje de Red (km) clasificada según intervalos de IMD

Fuente: Plan de Aforos de La Rioja (2018) y Mapa de Tráfico Ministerio (2018)

Red Autonómica: Se destaca que sobre un 61,22 % de km de la Red Autonómica discurren menos de 500 veh/día y el siguiente intervalo, de 500 a 1.000 veh/día, representa un 18,68% de la Red Autonómica total. Por lo tanto, el porcentaje de la Red Autonómica que supera los 1.000 veh/diarios supone únicamente un 20,11 %.

Red Nacional: Se destaca que sobre un 41,46 % de km de Red Nacional discurren entre 8.000 y 15.000 veh/día y sobre un 23,36 % de km de Red Nacional discurren entre 4.000 y 8.000 veh/día.

2.3 Evolución del tráfico por tipo de Red en el periodo 2012-2015-2018

La siguiente ilustración muestra la demanda de tráfico para los años 2012, 2015 y 2018, de la totalidad de Red autonómica, expresada en miles de vehículos-km.

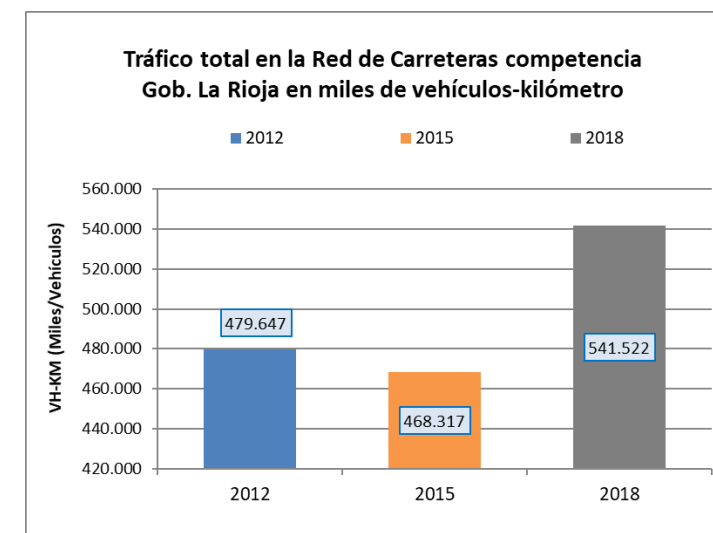


Ilustración 1 – Red carreteras competencia Gobierno La Rioja

Fuente: Plan de Aforos de La Rioja (2012, 2015 y 2018)

En el gráfico superior se aprecia un descenso de la demanda de movilidad entre los años 2012 y 2015, pasando de 479.645 a 468.315 miles de veh-km y un aumento entre los años 2015 y 2018. Siendo la demanda para este último año (2018) de 541.520 miles de veh-km. Asimismo, la demanda entre los años 2015 y 2018 se ha incrementado en aproximadamente un 15%.

En la tabla que se incluye a continuación se muestra la evolución de la demanda de tráfico para los años 2012, 2015 y 2018, en cada tipo de Red y expresada en miles de veh-km.

TIPO DE RED	2012 Veh-km (miles)	2015 Veh-km (miles)	2018 Veh-km (miles)
Básica	226.492	227.270	304.464
Comarcal	182.726	166.691	171.533
Local Itinerarios	30.998	29.805	29.841
Local Accesos	20.985	22.753	29.522
Local Travesías	18.444	21.796	6.160
Total autonómica	479.645	468.315	541.520

Tabla 5 – Evolución del tráfico por tipo de Red en el periodo 2012-2015-2018

Fuente: Plan de Aforos de La Rioja (2012, 2015 y 2018)

3 NIVELES DE SERVICIO

A partir de los datos de intensidad, el porcentaje de pesados y las velocidades de cada una de las secciones obtenidas del escenario base del modelo de transportes calibrado, y con las características geométricas, se determinan los niveles de servicio de cada sección de acuerdo con el Highway Capacity Manual (HCM) 2016.

El nivel de servicio expresa la relación entre el volumen de vehículos que discurren por un tramo viario y su capacidad, es decir, se trata de un indicador sobre el funcionamiento actual de la vía.

Este indicador nos permite analizar los troncos principales o secciones con capacidad inadecuada según la norma de trazado, así como la capacidad estructural del firme.

3.1 Descripción

La determinación del Nivel de Servicio de una infraestructura viaria surge de la necesidad de precisar la relación entre la oferta viaria y la demanda que canaliza.

El cálculo del Nivel de Servicio de los diferentes tramos se ha realizado de acuerdo con los criterios establecidos en la versión HCM 2016 en el que se define como capacidad de una vía, el máximo flujo de vehículos que se puede, razonablemente, esperar que atravesase un punto o sección uniforme de un carril o una carretera durante un periodo de tiempo dado y sometido a las condiciones predominantes de la carretera, la circulación y los sistemas de control.

El concepto de Niveles de Servicio utiliza medidas cualitativas que caracterizan las condiciones de explotación del tráfico vial y la percepción de los conductores y pasajeros. La descripción de los niveles de servicio individuales caracteriza estas condiciones en términos de factores tales como la velocidad y el tiempo recorrido, la libertad de maniobra, las interrupciones a la circulación y el confort y la conveniencia. Para cada tipo de infraestructura se definen 6 Niveles de Servicio (NS).

- Nivel de servicio A

Describe el funcionamiento a flujo libre. La circulación de los vehículos no se encuentra perturbada por la presencia de otros vehículos ni restringida por las condiciones geométricas. Los efectos de incidentes menores o averías son fácilmente absorbidos en este nivel sin cambiar la velocidad.

- Nivel de servicio B

Este nivel de servicio indica el flujo libre, aunque se vuelve notable la presencia de otros vehículos. Las velocidades medias de viaje son iguales a las del nivel de servicio A, pero los conductores tienen menos libertad para maniobrar. Todavía se absorben fácilmente los incidentes menores o colapsos.

- Nivel de servicio C

El nivel de servicio C marca la influencia de densidad de tráfico en el funcionamiento de la vía. La habilidad de maniobrar dentro de la corriente de tráfico está claramente afectada por la presencia de otros vehículos.

- Nivel de servicio D

En el nivel de servicio D, la habilidad de maniobrar se restringe severamente por la congestión de tráfico. La velocidad de viaje está reducida por el aumento del volumen creciente. Sólo pueden absorberse rupturas menores sin que se formen colas extensas; el servicio se deteriora seriamente.

- Nivel de servicio E

Este nivel de servicio representa el funcionamiento cercano de la capacidad de la vía; es un nivel inestable. Las densidades varían, mientras dependan de la velocidad a flujo libre que experimenta la corriente de tráfico. Los vehículos se encuentran operando con un mínimo espaciamiento. Los incidentes no pueden disiparse rápidamente, causando colas que llegan a deteriorar al nivel de servicio a F.

- Nivel de servicio F

Representa condiciones de flujo forzado o de colapso. Ocurre cuando el volumen de vehículos que entra es mayor que el volumen de vehículos que sale o cuando la demanda de previsión excede la capacidad planificada. Aunque los funcionamientos en estos puntos y en las secciones inmediatas corriente arriba parecen estar dentro de la capacidad, las colas de retención se forman tras estas secciones.

En las colas, el funcionamiento es muy inestable, con vehículos que experimentan períodos breves de movimientos seguidos por bloqueos.

3.2 Fuente de datos

Para determinar los niveles de servicio ha sido necesario, por un lado, la recopilación de datos de intensidad de vehículos, porcentaje de pesados y velocidades del modelo de transportes realizado, y por otro lado, las características geométricas de la red actual de carreteras de la Rioja obtenidas del Anejo del Inventario de la Red del presente Plan Regional de Carreteras de La Rioja 2022-2030.

Las intensidades recopiladas corresponden a las intensidades medias diarias de un día laborable tipo de octubre de 2019. Se han obtenido a partir de las estaciones de aforo que se encuentran en la red del ámbito de estudio, partiendo de datos de tres fuentes:

- Gobierno de La Rioja: El gobierno ha proporcionado datos de aforos del año 2015 y 2018. Estos datos se han crecido al año 2019 con coeficientes y un factor de crecimiento, de acuerdo con Orden FOM/3317/2010.
- DGT: Los datos proporcionados han sido tratados previamente para dar valores representativos de la realidad, obteniendo como resultados valores de un día laborable tipo

de octubre de 2018. Además, se ha aplicado el factor de crecimiento de la Orden FOM/3317/2010 para crecer los datos al año 2019.

- Ministerio de Transportes, Movilidad y Agenda Urbana: Se ha empleado el Mapa de Tráfico de 2018 para obtener datos de estaciones de aforo que se localizan en la provincia de La Rioja. Estos valores han sido crecidos mediante coeficientes y el factor de crecimiento según de la Orden FOM/3317/2010. Los datos vienen dados para vehículos ligeros y vehículos pesados.

Con respecto a las velocidades, estas han sido obtenidas de datos de navegadores y corresponden a velocidades en un día laborable tipo de octubre de 2019 en periodo punta, a las 8 y media de la mañana.

Para el cálculo de los niveles de servicio son necesarias las intensidades horarias, por lo que, a los valores recogidos de intensidad se le ha aplicado el coeficiente de estacionalidad, obteniendo de esta manera la IMD anual, y el porcentaje de vehículos que circula en la hora de punta, de 8 a 9 horas de la mañana.

Tanto el coeficiente de estacionalidad (L) como el porcentaje horario de intensidad de 8 a 9 de la mañana se han recogido de los datos disponibles del Mapa de Tráfico del año 2018 del Ministerio de Transportes, Movilidad y Agenda Urbana. Realizando un promedio de los datos de las estaciones de aforos más significativas en el ámbito de estudio se obtienen los siguientes resultados que se muestran en la tabla.

ESTACIÓN	CARRETERA	P.K.	L	% INT. HORARIA (8-9)
LO-15-0	N-232	366,2	0,91	5,86
LO-78-1	N-232	397,4	0,96	6,89
LO-255-2	LO-20	6,2	1,11	8,09
LO-136-2	LO-20	11,1	1,06	7,3
LO-1-1	LO-20	15,9	1,08	6,34
			1,02	6,90

Tabla 6 – Coeficiente de estacionalidad y porcentaje de intensidad horaria de 8 a 9

Fuente: Elaboración propia a partir del Mapa de Tráfico 2018.

- Coeficiente de estacionalidad (L): 1,02
- Porcentaje de intensidad horaria: 6,90

3.3 Análisis de los resultados

Se ha analizado el nivel de servicio de 726 tramos de la actual red de carreteras de la Rioja, de los cuales se han identificado dos tramos que presentan nivel de servicio D.

Carretera	Tramo	Tipo de carretera	Intensidad Total 24H	IH-100	Nivel de Servicio
LR134	LR-134_04	Convencional	18607	1314	D
LR250	LR-250_02	Convencional	19503	1378	D

Tabla 7 – Tramos de la red de carreteras de La Rioja con nivel de servicio D

Fuente: Elaboración propia.

Tramo LR-134_04: Tramo de 340 metros de la carretera convencional LR-134 de un carril por sentido de circulación localizado en el enlace de la AP-68, donde se encuentra localizado el peaje de Calahorra.

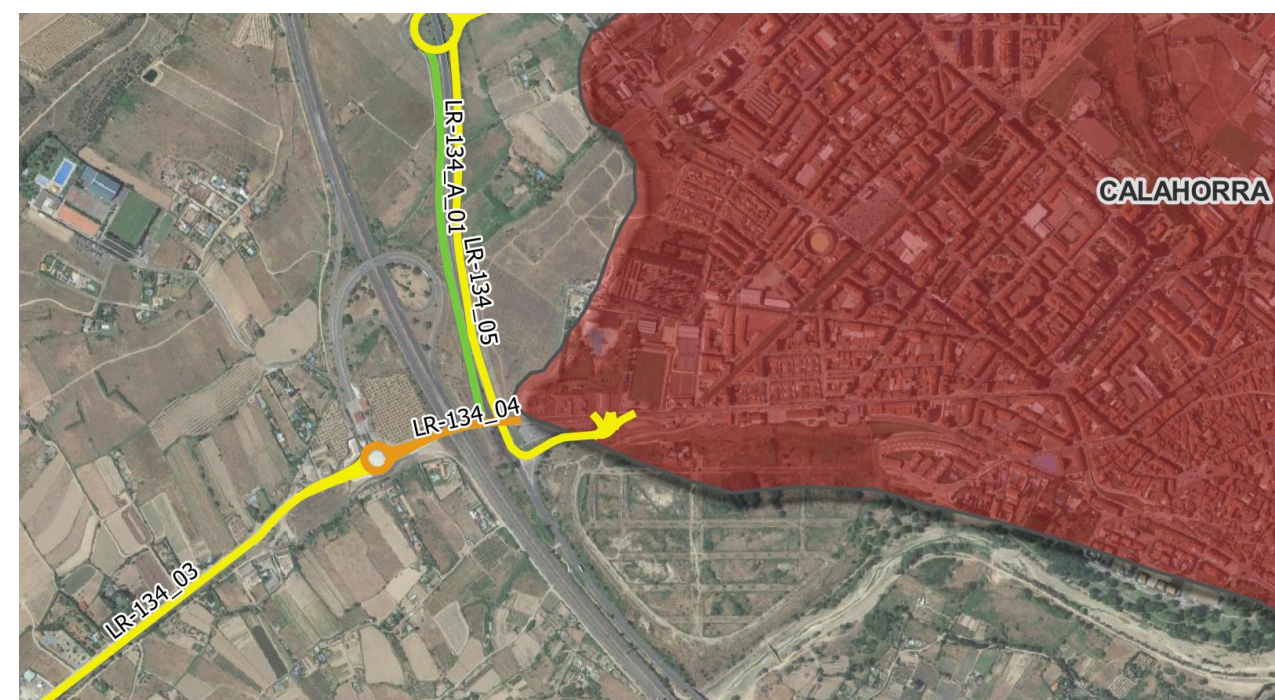


Ilustración 2 – Tramo LR-134_04

Fuente: Elaboración propia.

Este tramo es el segundo con más tráfico de toda la red con una IH-100 de 1.314 vehículos. El tramo anterior y posterior cuenta con un nivel de servicio C y se encuentran entre los 10 tramos más cargados.

Tramo LR-250_02: Tramo convencional de un carril por sentido de 2.860 metros de la carretera LR-250 que trascurre por la localidad de Villamediana de Iregua.

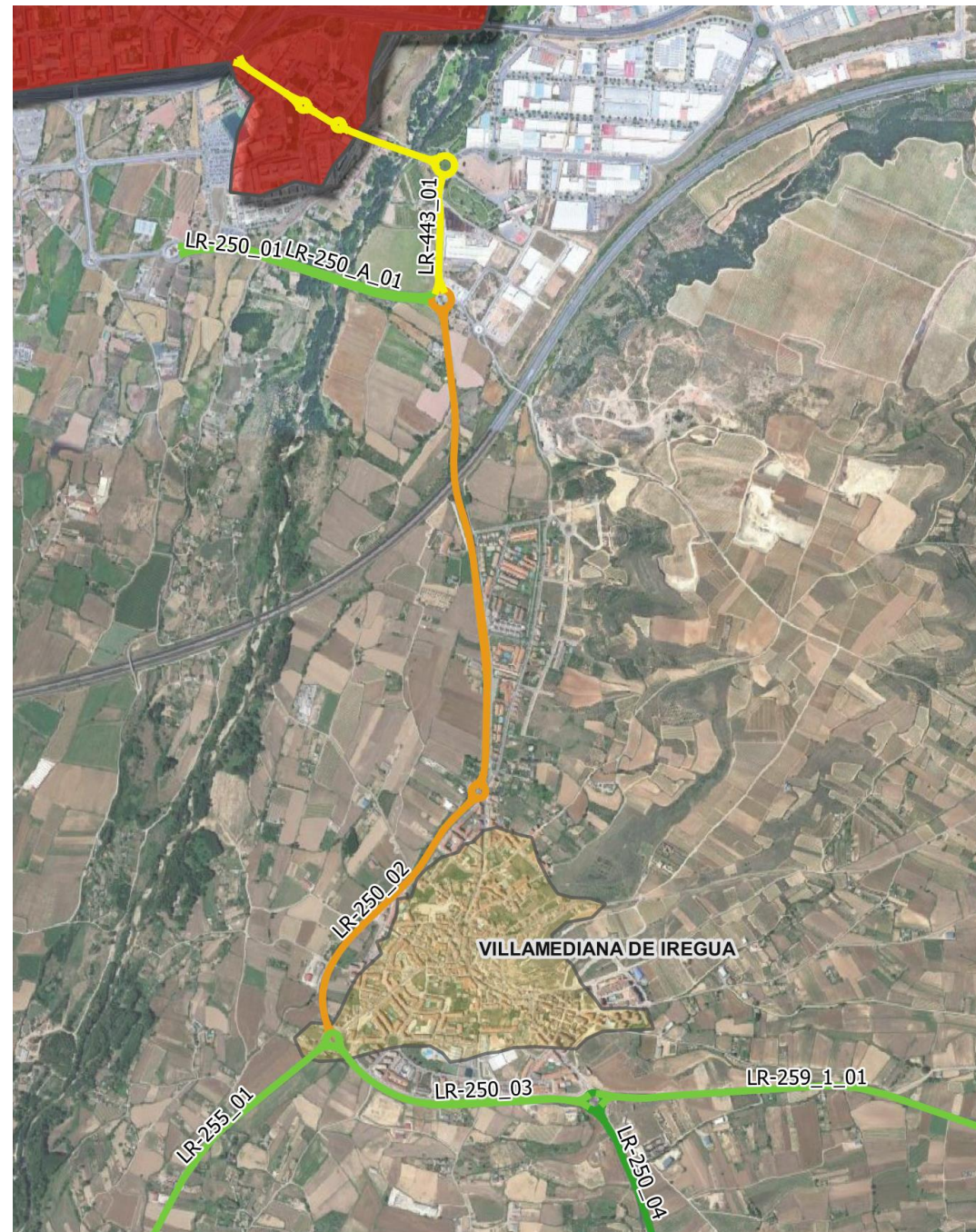


Ilustración 3 – Tramo LR-250_02

Fuente: Elaboración propia.

Es el tramo más cargado de toda la red de carreteras de La Rioja con una IH-100 de 1.378 vehículos.

4 CONCLUSIONES

- La IMD promedio, de la Red Autonómica, es de 852 veh/día y su demanda total de 541.522 miles de veh-km. Asimismo, se destaca que el tipo de Red con mayor demanda es la Red básica (304.464 miles de veh-km) seguida de la Red comarcal (171.534 miles de veh-km).
- La Red Local cuenta con menor demanda dado que tiene un carácter capilar y soporta principalmente la circulación vinculada a los núcleos urbanos menos poblados.
- En términos porcentuales, la demanda de tráfico de la Red Básica representa un 56,22 % de la demanda total, la de la Red Comarcal un 31,68%, y la Red Local un 12,10%.
- En términos porcentuales, la demanda de tráfico de la Red Nacional (excluyendo la Autopista de Peaje) representa un 53,90 % de la demanda total, la de la Red Nacional (Autopista de Peaje) un 33,39%, y la Red Autonómica un 12,71%.
- Sobre un 61,22 % de km de la Red Autonómica discurren menos de 500 veh/día y el siguiente intervalo, de 500 a 1.000 veh/día, representa un 18,68% de la Red Autonómica total. El porcentaje de la Red Autonómica que supera los 1.000 veh/diarios supone únicamente un 20,11 %. En el caso de la Red de titularidad Nacional que discurre en el ámbito de estudio: se destaca que sobre un 41,46 % de km de la Red discurren entre 8.000 y 15.000 veh/día y sobre un 23,36 % de km de la Red discurren entre 4.000 y 8.000 veh/día.
- La demanda de tráfico, expresada en miles de vehículos-km, entre los años 2015 y 2018 se ha incrementado en aproximadamente un 15%, habiéndose recuperado los niveles previos a la crisis económica anterior.
- Uno de los criterios más relevantes para de planificación y programación de inversiones es el nivel de servicio, que deberá ser tenido en cuenta en la toma de decisiones de inversiones en materia de infraestructuras.
- Se analiza el Nivel de Servicio del Anejo del Inventario de la Red de Carreteras de La Rioja.
- La Intensidad Horaria analizada es de 8-9 horas para los valores obtenidos en el año 2019.
- En general los resultados son niveles de servicio A, B o C, por lo que no se muestran tramos o zonas con problemas de capacidad asociados a la demanda actual.
- Los tramos LR-134_04 y LR-250_02 muestran niveles de servicio D, siendo dos de los tramos más cargados de toda la red analizada, por lo que estos niveles de servicio son consecuencia de una demanda alta.

APENDICE A: TABLA DE RESULTADOS NIVELES DE SERVICIO

Carretera	Tramo	Tipo de carretera	Intensidad Total 24H	IH-100	Nivel de Servicio
LR111	LR-111_01	Convencional	288	21	A
LR111	LR-111_02	Convencional	288	21	A
LR111	LR-111_03	Convencional	542	39	A
LR111	LR-111_04	Convencional	542	39	A
LR111	LR-111_05	Convencional	753	54	A
LR111	LR-111_06	Convencional	2172	154	A
LR111	LR-111_07	Convencional	2984	211	A
LR111	LR-111_08	Convencional	2984	211	A
LR111	LR-111_09	Convencional	3334	236	A
LR111	LR-111_10	Convencional	3508	248	A
LR111	LR-111_11	Convencional	3998	283	A
LR111	LR-111_12	Convencional	3428	243	A
LR111	LR-111_13	Convencional	4534	321	A
LR111	LR-111_14	Convencional	5413	383	B
LR111	LR-111_15	Convencional	8301	587	B
LR111	LR-111_16	Convencional	8017	567	B
LR113	LR-113_01	Convencional	136	10	A
LR113	LR-113_02	Convencional	128	10	A
LR113	LR-113_03	Convencional	129	10	A
LR113	LR-113_04	Convencional	129	10	A
LR113	LR-113_05	Convencional	144	11	A
LR113	LR-113_06	Convencional	144	11	A
LR113	LR-113_07	Convencional	159	12	A
LR113	LR-113_08	Convencional	153	11	A
LR113	LR-113_09	Convencional	208	15	A
LR113	LR-113_10	Convencional	208	15	A
LR113	LR-113_11	Convencional	208	15	A
LR113	LR-113_12	Convencional	322	23	A
LR113	LR-113_13	Convencional	402	29	A
LR113	LR-113_14	Convencional	430	31	A
LR113	LR-113_15	Convencional	430	31	A
LR113	LR-113_16	Convencional	2126	151	A
LR113	LR-113_17	Convencional	2371	168	A
LR113	LR-113_18	Convencional	2419	171	A
LR113	LR-113_19	Convencional	3158	224	A
LR113	LR-113_20	Convencional	3158	224	A
LR113	LR-113_21	Convencional	3027	214	A
LR113	LR-113_22	Convencional	3458	245	A
LR113	LR-113_23	Convencional	3458	245	A
LR113	LR-113_24	Convencional	3458	245	A
LR113	LR-113_25	Convencional	4885	345	B

LR113	LR-113_26	Convencional	5142	364	B
LR113	LR-113_27	Convencional	5186	367	B
LR113	LR-113_28	Convencional	2081	147	A
LR113	LR-113_29	Convencional	2954	209	A
LR113	LR-113_30	Convencional	2066	146	A
LR113	LR-113_31	Convencional	2890	205	A
LR113	LR-113_32	Convencional	1449	103	A
LR113	LR-113_33	Convencional	1955	139	A
LR113	LR-113_34	Convencional	2596	184	A
LR115	LR-115_01	Convencional	955	68	A
LR115	LR-115_02	Convencional	1396	99	A
LR115	LR-115_03	Convencional	1396	99	A
LR115	LR-115_04	Convencional	1625	115	A
LR115	LR-115_05	Convencional	2285	162	A
LR115	LR-115_06	Convencional	3614	256	A
LR115	LR-115_07	Convencional	3614	256	A
LR115	LR-115_08	Convencional	3394	240	A
LR115	LR-115_09	Convencional	4062	287	A
LR115	LR-115_10	Convencional	4381	310	B
LR115	LR-115_11	Convencional	4381	310	B
LR115	LR-115_12	Convencional	4377	310	B
LR115	LR-115_13	Convencional	10078	712	C
LR115	LR-115_14	Convencional	11241	794	C
LR115	LR-115_15	Convencional	8170	577	B
LR115	LR-115_16	Convencional	3542	251	A
LR115	LR-115_17	Convencional	3491	247	A
LR115	LR-115_18	Convencional	2823	200	A
LR115	LR-115_19	Convencional	2823	200	A
LR115	LR-115_20	Convencional	3288	233	A
LR115	LR-115_21	Convencional	3818	270	A
LR115	LR-115_22	Convencional	2033	144	A
LR115	LR-115_23	Convencional	3310	234	A
LR123	LR-123_01	Convencional	578	41	A
LR123	LR-123_02	Convencional	482	35	A
LR123	LR-123_03	Convencional	635	45	A
LR123	LR-123_04	Convencional	574	41	A
LR123	LR-123_05	Convencional	1151	82	A
LR123	LR-123_06	Convencional	2109	149	A
LR123	LR-123_07	Convencional	1576	112	A
LR123	LR-123_08	Convencional	314	23	A
LR123	LR-123_09	Convencional	380	27	A
LR123	LR-123_10	Convencional	420	30	A

LR123	LR-123_11	Convencional	527	38	A
LR123	LR-123_12	Convencional	1034	74	A
LR123	LR-123_13	Convencional	1140	81	A
LR123	LR-123_14	Convencional	1140	81	A
LR123	LR-123_15	Convencional	1140	81	A
LR123	LR-123_16	Convencional	1034	74	A
LR123	LR-123_17	Convencional	4902	347	B
LR123	LR-123_18	Convencional	7161	506	B
LR123	LR-123_19	Convencional	4680	331	B
LR123	LR-123_20	Convencional	4068	288	A
LR123	LR-123_21	Convencional	3548	251	A
LR123	LR-123_22	Convencional	3810	270	A
LR123	LR-123_23	Convencional	1232	87	A
LR123	LR-123_24	Convencional	662	47	A
LR123	LR-123_25	Convencional	1842	131	A
LR124_1	LR-124_1_01	Convencional	7252	513	A
LR124_1	LR-124_1_02	Convencional	7252	513	A
LR124_2	LR-124_2_01	Convencional	1611	114	A
LR124_2	LR-124_2_02	Convencional	1611	114	A
LR124_2	LR-124_2_03	Convencional	1565	111	A
LR124_2	LR-124_2_04	Convencional	1271	90	A
LR124_2	LR-124_2_05	Convencional	2525	179	A
LR124_3	LR-124_3_01	Convencional	904	64	A
LR124_3	LR-124_3_02	Convencional	904	64	A
LR124_3	LR-124_3_03	Convencional	2140	152	A
LR131_1	LR-131_1_01	Convencional	7916	559	B
LR131_1	LR-131_1_02	Convencional	8376	592	B
LR131_1	LR-131_1_03	Desdoblada	5416	383	A
LR131_1A	LR-131_1A_01	Desdoblada	10173	719	B
LR131_2	LR-131_2_01	Convencional	2787	197	A
LR132	LR-132_01	Convencional	2400	170	A
LR134	LR-134_01	Convencional	2579	183	A
LR134	LR-134_02	Convencional	6382	451	B
LR134	LR-134_03	Convencional	9936	702	C
LR134	LR-134_04	Convencional	18607	1314	D
LR134	LR-134_05	Convencional	15728	1111	C
LR134	LR-134_06	Convencional	9492	671	B
LR134_A	LR-134_A_01	Convencional	2723	193	A
LR134_R1	LR-134_R1_01	Convencional	5576	394	B
LR134_R2	LR-134_R2_01	Convencional	3584	254	A
LR136	LR-136_01	Convencional	5206	368	B
LR136	LR-136_02	Convencional	2848	202	A

LR136	LR-136_03	Convencional	3112	220	A
LR137	LR-137_01	Convencional	2282	162	A
LR137	LR-137_02	Convencional	1834	130	A
LR137	LR-137_03	Convencional	1377	98	A
LR137	LR-137_04	Convencional	1158	82	A
LR137	LR-137_05	Convencional	2429	172	A
LR137	LR-137_06	Convencional	624	45	A
LR137	LR-137_07	Convencional	6204	439	B
LR137	LR-137_08	Convencional	4333	306	A
LR137	LR-137_09	Convencional	1742	124	A
LR137	LR-137_10	Convencional	1742	124	A
LR200	LR-200_01	Convencional	885	63	A
LR200	LR-200_02	Convencional	885	63	A
LR200	LR-200_03	Convencional	689	49	A
LR200	LR-200_04	Convencional	689	49	A
LR200	LR-200_05	Convencional	247	18	A
LR200	LR-200_06	Convencional	168	12	A
LR201	LR-201_01	Convencional	1132	80	A
LR201	LR-201_02	Convencional	935	67	A
LR201	LR-201_03	Convencional	1166	83	A
LR201	LR-201_04	Convencional	851	61	A
LR201	LR-201_05	Convencional	1052	75	A
LR201	LR-201_06	Convencional	1191	85	A
LR201	LR-201_07	Convencional	1191	85	A
LR201	LR-201_08	Convencional	1120	80	A
LR202	LR-202_01	Convencional	1935	137	A
LR202	LR-202_02	Convencional	1935	137	A
LR202	LR-202_03	Convencional	1653	117	A
LR202	LR-202_04	Convencional	1685	119	A
LR202	LR-202_05	Convencional	1228	87	A
LR202	LR-202_06	Convencional	782	56	A
LR202	LR-202_07	Convencional	668	48	A
LR203	LR-203_01	Convencional	2036	144	A
LR203	LR-203_02	Convencional	1158	82	A
LR203	LR-203_03	Convencional	1248	89	A
LR203	LR-203_04	Convencional	1222	87	A
LR203	LR-203_05	Convencional	585	42	A
LR203	LR-203_06	Convencional	860	61	A
LR203	LR-203_07	Convencional	860	61	A
LR203	LR-203_08	Convencional	654	47	A
LR203	LR-203_09	Convencional	981	70	A
LR203	LR-203_10	Convencional	506	36	A

LR203	LR-203_11	Convencional	2941	208	A
LR203	LR-203_12	Convencional	3784	268	A
LR203	LR-203_13	Convencional	3784	268	A
LR203_R	LR-203_R_01	Convencional	2068	147	A
LR204	LR-204_01	Convencional	326	24	A
LR204	LR-204_02	Convencional	331	24	A
LR204	LR-204_03	Convencional	1292	92	A
LR204	LR-204_04	Convencional	847	60	A
LR204	LR-204_05	Convencional	847	60	A
LR204	LR-204_06	Convencional	545	39	A
LR204	LR-204_07	Convencional	455	33	A
LR204	LR-204_08	Convencional	461	33	A
LR204	LR-204_09	Convencional	461	33	A
LR204	LR-204_10	Convencional	927	66	A
LR204	LR-204_11	Convencional	377	27	A
LR204	LR-204_12	Convencional	377	27	A
LR205	LR-205_01	Convencional	1445	103	A
LR205	LR-205_02	Convencional	1445	103	A
LR205	LR-205_03	Convencional	1428	101	A
LR205	LR-205_04	Convencional	1851	131	A
LR205	LR-205_05	Convencional	981	70	A
LR205	LR-205_06	Convencional	754	54	A
LR206	LR-206_01	Convencional	1643	117	A
LR206	LR-206_02	Convencional	1643	117	A
LR206	LR-206_03	Convencional	1574	112	A
LR206	LR-206_04	Convencional	1364	97	A
LR206	LR-206_05	Convencional	1119	80	A
LR206	LR-206_06	Convencional	971	69	A
LR206	LR-206_07	Convencional	971	69	A
LR206	LR-206_08	Convencional	971	69	A
LR206	LR-206_09	Convencional	641	46	A
LR206	LR-206_10	Convencional	320	23	A
LR206	LR-206_11	Convencional	1074	76	A
LR206	LR-206_12	Convencional	566	40	A
LR206	LR-206_13	Convencional	305	22	A
LR207	LR-207_01	Convencional	1737	123	A
LR207	LR-207_02	Convencional	737	53	A
LR207	LR-207_03	Convencional	560	40	A
LR207	LR-207_04	Convencional	309	22	A
LR207	LR-207_05	Convencional	618	44	A
LR207	LR-207_06	Convencional	598	43	A
LR207	LR-207_07	Convencional	569	41	A

LR207	LR-207_08	Convencional	652	47	A
LR207	LR-207_09	Convencional	423	30	A
LR207	LR-207_10	Convencional	699	50	A
LR207	LR-207_11	Convencional	189	14	A
LR207	LR-207_12	Convencional	459	33	A
LR207	LR-207_13	Convencional	300	22	A
LR207	LR-207_14	Convencional	424	30	A
LR208	LR-208_01	Convencional	1732	123	A
LR208	LR-208_02	Convencional	1365	97	A
LR208	LR-208_03	Convencional	1376	98	A
LR208	LR-208_04	Convencional	702	50	A
LR208	LR-208_05	Convencional	3207	227	A
LR209	LR-209_01	Convencional	261	19	A
LR209	LR-209_02	Convencional	927	66	A
LR209	LR-209_03	Convencional	1250	89	A
LR209	LR-209_04	Convencional	1192	85	A
LR209	LR-209_05	Convencional	723	52	A
LR209	LR-209_06	Convencional	859	61	A
LR209	LR-209_07	Convencional	737	53	A
LR209	LR-209_08	Convencional	739	53	A
LR209	LR-209_09	Convencional	618	44	A
LR209	LR-209_10	Convencional	764	54	A
LR210	LR-210_01	Convencional	1308	93	A
LR210	LR-210_02	Convencional	1226	87	A
LR210	LR-210_03	Convencional	1651	117	A
LR210	LR-210_04	Convencional	1116	79	A
LR211	LR-211_01	Convencional	1824	129	A
LR211	LR-211_02	Convencional	1824	129	A
LR212	LR-212_01	Convencional	1735	123	A
LR232	LR-232_01	Convencional	411	30	A
LR232	LR-232_02	Convencional	502	36	A
LR232	LR-232_03	Convencional	473	34	A
LR232	LR-232_04	Convencional	442	32	A
LR232	LR-232_05	Convencional	442	32	A
LR232	LR-232_06	Convencional	66	5	A
LR232	LR-232_07	Convencional	91	7	A
LR232	LR-232_08	Convencional	91	7	A
LR245	LR-245_01	Convencional	106	8	A
LR245	LR-245_02	Convencional	108	8	A
LR245	LR-245_03	Convencional	118	9	A
LR245	LR-245_04	Convencional	118	9	A
LR245	LR-245_05	Convencional	242	18	A

LR245	LR-245_06	Convencional	325	23	A
LR250	LR-250_01	Desdoblada	4302	304	A
LR250	LR-250_02	Convencional	19503	1378	D
LR250	LR-250_03	Convencional	4291	304	A
LR250	LR-250_04	Convencional	4947	350	B
LR250	LR-250_05	Convencional	2731	193	A
LR250	LR-250_06	Convencional	3350	237	A
LR250	LR-250_07	Convencional	792	56	A
LR250	LR-250_08	Convencional	844	60	A
LR250	LR-250_09	Convencional	598	43	A
LR250	LR-250_10	Convencional	586	42	A
LR250	LR-250_11	Convencional	497	36	A
LR250	LR-250_12	Convencional	497	36	A
LR250	LR-250_13	Convencional	492	35	A
LR250	LR-250_14	Convencional	492	35	A
LR250	LR-250_15	Convencional	460	33	A
LR250	LR-250_16	Convencional	424	30	A
LR250	LR-250_17	Convencional	361	26	A
LR250	LR-250_18	Convencional	361	26	A
LR250	LR-250_19	Convencional	324	23	A
LR250	LR-250_20	Convencional	277	20	A
LR250	LR-250_21	Convencional	285	21	A
LR250	LR-250_22	Convencional	236	17	A
LR250	LR-250_23	Convencional	240	17	A
LR250	LR-250_24	Convencional	63	5	A
LR250	LR-250_25	Convencional	161	12	A
LR250	LR-250_26	Convencional	253	18	A
LR250_A	LR-250_A_01	Desdoblada	5137	363	A
LR251	LR-251_01	Convencional	3655	259	A
LR251	LR-251_02	Convencional	2220	157	A
LR251	LR-251_03	Convencional	2220	157	A
LR251	LR-251_04	Convencional	2220	157	A
LR253	LR-253_01	Convencional	325	23	A
LR253	LR-253_02	Convencional	250	18	A
LR253	LR-253_03	Convencional	255	19	A
LR253	LR-253_04	Convencional	322	23	A
LR254	LR-254_01	Convencional	3558	252	A
LR254	LR-254_02	Convencional	5233	370	B
LR254	LR-254_03	Convencional	258	19	A
LR254	LR-254_04	Convencional	4820	341	B
LR254	LR-254_05	Convencional	6237	441	B
LR254	LR-254_06	Convencional	6688	473	B

LR255	LR-255_01	Convencional	4925	348	A
LR255	LR-255_02	Convencional	774	55	A
LR255	LR-255_03	Convencional	1177	84	A
LR255	LR-255_04	Convencional	1714	122	A
LR255	LR-255_05	Convencional	3297	233	A
LR255	LR-255_06	Convencional	2165	153	A
LR256	LR-256_01	Convencional	5013	354	B
LR256	LR-256_02	Convencional	5013	354	B
LR259_1	LR-259_1_01	Convencional	2528	179	A
LR259_1	LR-259_1_02	Convencional	2383	169	A
LR259_1	LR-259_1_03	Convencional	899	64	A
LR259_1	LR-259_1_04	Convencional	697	50	A
LR259_1	LR-259_1_05	Convencional	697	50	A
LR259_1	LR-259_1_06	Convencional	773	55	A
LR259_1	LR-259_1_07	Convencional	916	65	A
LR259_1	LR-259_1_08	Convencional	621	44	A
LR259_1	LR-259_1_09	Convencional	478	34	A
LR259_1	LR-259_1_10	Convencional	1105	79	A
LR259_2	LR-259_2_01	Convencional	221	16	A
LR260	LR-260_01	Convencional	301	22	A
LR260	LR-260_02	Convencional	439	32	A
LR260	LR-260_03	Convencional	669	48	A
LR260	LR-260_04	Convencional	890	63	A
LR260	LR-260_05	Convencional	492	35	A
LR260	LR-260_06	Convencional	2053	145	A
LR261	LR-261_01	Convencional	6931	490	B
LR261	LR-261_02	Convencional	461	33	A
LR261	LR-261_03	Convencional	461	33	A
LR261	LR-261_04	Convencional	929	66	A
LR261	LR-261_05	Convencional	967	69	A
LR261	LR-261_06	Convencional	664	47	A
LR261	LR-261_07	Convencional	512	37	A
LR261	LR-261_08	Convencional	369	27	A
LR261	LR-261_09	Convencional	225	16	A
LR261	LR-261_10	Convencional	153	11	A
LR261	LR-261_11	Convencional	113	8	A
LR261	LR-261_12	Convencional	113	8	A
LR261	LR-261_13	Convencional	41	3	A
LR280	LR-280_01	Convencional	3742	265	A
LR280	LR-280_02	Convencional	1291	92	A
LR280	LR-280_03	Convencional	1181	84	A
LR281	LR-281_01	Convencional	3803	269	A

LR281	LR-281_02	Convencional	3803	269	A
LR282	LR-282_01	Convencional	2530	179	A
LR282	LR-282_02	Convencional	3139	222	A
LR283	LR-283_01	Convencional	979	70	A
LR283	LR-283_02	Convencional	885	63	A
LR283	LR-283_03	Convencional	816	58	A
LR283	LR-283_04	Convencional	425	31	A
LR283	LR-283_05	Convencional	144	11	A
LR283	LR-283_06	Convencional	337	24	A
LR283	LR-283_07	Convencional	406	29	A
LR283	LR-283_08	Convencional	394	28	A
LR283	LR-283_09	Convencional	1450	103	A
LR284	LR-284_01	Convencional	1203	85	A
LR284	LR-284_02	Convencional	1220	87	A
LR284	LR-284_03	Convencional	892	63	A
LR284	LR-284_04	Convencional	823	59	A
LR284	LR-284_05	Convencional	22	2	A
LR284	LR-284_06	Convencional	49	4	A
LR285_1	LR-285_1_01	Convencional	2780	197	A
LR285_1	LR-285_1_02	Convencional	2731	193	A
LR285_2	LR-285_2_01	Convencional	2276	161	A
LR285_2	LR-285_2_02	Convencional	2206	156	A
LR285_2	LR-285_2_03	Convencional	2776	197	A
LR286	LR-286_01	Convencional	239	17	A
LR286	LR-286_02	Convencional	239	17	A
LR286	LR-286_03	Convencional	239	17	A
LR286	LR-286_04	Convencional	204	15	A
LR286	LR-286_05	Convencional	176	13	A
LR286	LR-286_06	Convencional	149	11	A
LR286	LR-286_07	Convencional	149	11	A
LR287	LR-287_01	Convencional	2199	156	A
LR287	LR-287_02	Convencional	1686	120	A
LR288	LR-288_01	Convencional	644	46	A
LR288	LR-288_02	Convencional	1850	131	A
LR289	LR-289_01	Convencional	563	40	A
LR289	LR-289_02	Convencional	757	54	A
LR289	LR-289_03	Convencional	965	69	A
LR289	LR-289_04	Convencional	965	69	A
LR289	LR-289_05	Convencional	965	69	A
LR289	LR-289_06	Convencional	680	49	A
LR301	LR-301_01	Convencional	178	13	A
LR301	LR-301_02	Convencional	18	2	A

LR301	LR-301_03	Convencional	61	5	A
LR302	LR-302_01	Convencional	939	67	A
LR302	LR-302_02	Convencional	939	67	A
LR302	LR-302_03	Convencional	115	9	A
LR302	LR-302_04	Convencional	132	10	A
LR302	LR-302_05	Convencional	137	10	A
LR303	LR-303_01	Convencional	115	9	A
LR303	LR-303_02	Convencional	379	27	A
LR303	LR-303_03	Convencional	62	5	A
LR304	LR-304_01	Convencional	22	2	A
LR304	LR-304_02	Convencional	22	2	A
LR304	LR-304_03	Convencional	71	6	A
LR304	LR-304_04	Convencional	122	9	A
LR304	LR-304_05	Convencional	2	1	A
LR304	LR-304_06	Convencional	11	1	A
LR304	LR-304_07	Convencional	1007	72	A
LR304	LR-304_08	Convencional	5	1	A
LR304	LR-304_09	Convencional	40	3	A
LR305	LR-305_01	Convencional	50	4	A
LR305	LR-305_02	Convencional	50	4	A
LR306	LR-306_01	Convencional	917	65	A
LR306	LR-306_02	Convencional	917	65	A
LR306	LR-306_03	Convencional	326	24	A
LR306	LR-306_04	Convencional	326	24	A
LR306	LR-306_05	Convencional	8	1	A
LR307	LR-307_01	Convencional	728	52	A
LR307	LR-307_02	Convencional	555	40	A
LR308	LR-308_01	Convencional	64	5	A
LR308	LR-308_02	Convencional	108	8	A
LR308	LR-308_03	Convencional	129	10	A
LR308	LR-308_04	Convencional	323	23	A
LR308	LR-308_05	Convencional	210	15	A
LR308	LR-308_06	Convencional	107	8	A
LR308	LR-308_07	Convencional	107	8	A
LR308	LR-308_08	Convencional	1096	78	A
LR309	LR-309_01	Convencional	1204	86	A
LR309	LR-309_02	Convencional	432	31	A
LR309	LR-309_03	Convencional	432	31	A
LR309	LR-309_04	Convencional	128	10	A
LR309	LR-309_05	Convencional	449	32	A
LR310	LR-310_01	Convencional	689	49	A
LR310	LR-310_02	Convencional	689	49	A

LR310	LR-310_03	Convencional	569	41	A
LR310	LR-310_04	Convencional	569	41	A
LR310	LR-310_05	Convencional	487	35	A
LR311	LR-311_01	Convencional	242	18	A
LR311	LR-311_02	Convencional	242	18	A
LR311	LR-311_03	Convencional	213	16	A
LR311	LR-311_04	Convencional	512	37	A
LR312	LR-312_01	Convencional	235	17	A
LR312	LR-312_02	Convencional	5	1	A
LR313	LR-313_01	Convencional	1980	140	A
LR313	LR-313_02	Convencional	32	3	A
LR313	LR-313_03	Convencional	388	28	A
LR313	LR-313_04	Convencional	649	46	A
LR313	LR-313_05	Convencional	453	32	A
LR313	LR-313_06	Convencional	418	30	A
LR314	LR-314_01	Convencional	196	14	A
LR315	LR-315_01	Convencional	261	19	A
LR316	LR-316_01	Convencional	208	15	A
LR317	LR-317_01	Convencional	72	6	A
LR317	LR-317_02	Convencional	72	6	A
LR317	LR-317_03	Convencional	174	13	A
LR318	LR-318_01	Convencional	587	42	A
LR318	LR-318_02	Convencional	207	15	A
LR318	LR-318_03	Convencional	29	3	A
LR318	LR-318_04	Convencional	371	27	A
LR319	LR-319_01	Convencional	179	13	A
LR319	LR-319_02	Convencional	179	13	A
LR320	LR-320_01	Convencional	299	22	A
LR320	LR-320_02	Convencional	299	22	A
LR321	LR-321_01	Convencional	1012	72	A
LR321	LR-321_02	Convencional	1084	77	A
LR321	LR-321_03	Convencional	137	10	A
LR322	LR-322_01	Convencional	315	23	A
LR322	LR-322_02	Convencional	598	43	A
LR322	LR-322_03	Convencional	1125	80	A
LR322	LR-322_04	Convencional	94	7	A
LR323	LR-323_01	Convencional	52	4	A
LR323	LR-323_02	Convencional	69	5	A
LR323	LR-323_03	Convencional	69	5	A
LR323	LR-323_04	Convencional	230	17	A
LR323	LR-323_05	Convencional	430	31	A
LR323	LR-323_06	Convencional	430	31	A

LR325	LR-325_01	Convencional	59	5	A
LR325	LR-325_02	Convencional	73	6	A
LR325	LR-325_03	Convencional	402	29	A
LR325	LR-325_04	Convencional	402	29	A
LR326	LR-326_01	Convencional	1294	92	A
LR326	LR-326_02	Convencional	538	38	A
LR326	LR-326_03	Convencional	538	38	A
LR327	LR-327_01	Convencional	90	7	A
LR327	LR-327_02	Convencional	113	8	A
LR328	LR-328_01	Convencional	773	55	A
LR330	LR-330_01	Convencional	1396	99	A
LR330	LR-330_02	Convencional	497	36	A
LR330	LR-330_03	Convencional	202	15	A
LR331	LR-331_01	Convencional	528	38	A
LR331	LR-331_02	Convencional	160	12	A
LR331	LR-331_03	Convencional	160	12	A
LR331	LR-331_04	Convencional	97	7	A
LR331	LR-331_05	Convencional	86	7	A
LR331	LR-331_06	Convencional	37	3	A
LR331	LR-331_07	Convencional	42	3	A
LR331	LR-331_08	Convencional	33	3	A
LR331_2	LR331_2_01	Convencional	262	19	A
LR333_1	LR-333_1_01	Convencional	684	49	A
LR333_1	LR-333_1_02	Convencional	469	34	A
LR333_1	LR-333_1_03	Convencional	250	18	A
LR333_2	LR-333_2_01	Convencional	65	5	A
LR333_3	LR-333_3_01	Convencional	64	5	A
LR333_3	LR-333_3_02	Convencional	64	5	A
LR333_3	LR-333_3_03	Convencional	60	5	A
LR333_3	LR-333_3_04	Convencional	60	5	A
LR333_3	LR-333_3_05	Convencional	119	9	A
LR333_3	LR-333_3_06	Convencional	163	12	A
LR334	LR-334_01	Convencional	16	2	A
LR340_1	LR-340_1_01	Convencional	3677	260	A
LR340_1	LR-340_1_02	Convencional	2815	199	A
LR340_1	LR-340_1_03	Convencional	2331	165	A
LR340_1	LR-340_1_04	Convencional	684	49	A
LR340_1	LR-340_1_05	Convencional	246	18	A
LR340_1	LR-340_1_06	Convencional	246	18	A
LR340_2	LR-340_2_01	Convencional	3	1	A
LR340_2	LR-340_2_02	Convencional	900	64	A
LR341	LR-341_01	Convencional	2666	189	A

LR341	LR-341_02	Convencional	249	18	A
LR341	LR-341_03	Convencional	317	23	A
LR341	LR-341_04	Convencional	58	5	A
LR341	LR-341_05	Convencional	137	10	A
LR341	LR-341_06	Convencional	494	35	A
LR341	LR-341_07	Convencional	494	35	A
LR341	LR-341_08	Convencional	494	35	A
LR341	LR-341_09	Convencional	484	35	A
LR341	LR-341_10	Convencional	489	35	A
LR341	LR-341_11	Convencional	489	35	A
LR341	LR-341_12	Convencional	439	32	A
LR341	LR-341_13	Convencional	417	30	A
LR341	LR-341_14	Convencional	130	10	A
LR341	LR-341_15	Convencional	1084	77	A
LR342	LR-342_01	Convencional	1828	130	A
LR342	LR-342_02	Convencional	1305	93	A
LR342	LR-342_03	Convencional	1305	93	A
LR344	LR-344_01	Convencional	621	44	A
LR344	LR-344_02	Convencional	2853	202	A
LR345	LR-345_01	Convencional	2218	157	A
LR345	LR-345_02	Convencional	2579	183	A
LR345	LR-345_03	Convencional	2580	183	A
LR345	LR-345_04	Convencional	726	52	A
LR345	LR-345_05	Convencional	1028	73	A
LR345	LR-345_06	Convencional	1028	73	A
LR346	LR-346_01	Convencional	39	3	A
LR380	LR-380_01	Convencional	428	31	A
LR381	LR-381_01	Convencional	278	20	A
LR381	LR-381_02	Convencional	235	17	A
LR381	LR-381_03	Convencional	520	37	A
LR382	LR-382_01	Convencional	220	16	A
LR382	LR-382_02	Convencional	648	46	A
LR382	LR-382_03	Convencional	648	46	A
LR382	LR-382_04	Convencional	97	7	A
LR382	LR-382_05	Convencional	96	7	A
LR384	LR-384_01	Convencional	2153	153	A
LR384	LR-384_02	Convencional	2153	153	A
LR385	LR-385_01	Convencional	209	15	A
LR385	LR-385_02	Convencional	209	15	A
LR387	LR-387_01	Convencional	67	5	A
LR387	LR-387_02	Convencional	24	2	A
LR390	LR-390_01	Convencional	130	10	A

LR390	LR-390_02	Convencional	130	10	A
LR390	LR-390_03	Convencional	66	5	A
LR390	LR-390_04	Convencional	41	3	A
LR390	LR-390_05	Convencional	41	3	A
LR390	LR-390_06	Convencional	12	1	A
LR391	LR-391_01	Convencional	65	5	A
LR401	LR-401_01	Convencional	593	42	A
LR401	LR-401_02	Convencional	593	42	A
LR403	LR-403_01	Convencional	80	6	A
LR403	LR-403_02	Convencional	80	6	A
LR404	LR-404_01	Convencional	242	18	A
LR404	LR-404_02	Convencional	330	24	A
LR405	LR-405_01	Convencional	82	6	A
LR405	LR-405_02	Convencional	82	6	A
LR406	LR-406_01	Convencional	469	34	A
LR406	LR-406_02	Convencional	425	31	A
LR408	LR-408_01	Convencional	375	27	A
LR408	LR-408_02	Convencional	675	48	A
LR408	LR-408_03	Convencional	675	48	A
LR409	LR-409_01	Convencional	367	26	A
LR409	LR-409_02	Convencional	333	24	A
LR409	LR-409_03	Convencional	333	24	A
LR410	LR-410_01	Convencional	20	2	A
LR410	LR-410_02	Convencional	32	3	A
LR410	LR-410_03	Convencional	32	3	A
LR412	LR-412_01	Convencional	45	4	A
LR412	LR-412_02	Convencional	13	1	A
LR412	LR-412_03	Convencional	13	1	A
LR413	LR-413_01	Convencional	491	35	A
LR413	LR-413_02	Convencional	615	44	A
LR413	LR-413_03	Convencional	557	40	A
LR413	LR-413_04	Convencional	136	10	A
LR414	LR-414_01	Convencional	125	9	A
LR414	LR-414_02	Convencional	422	30	A
LR414	LR-414_03	Convencional	422	30	A
LR415	LR-415_01	Convencional	0	0	A
LR415	LR-415_02	Convencional	447	32	A
LR415	LR-415_03	Convencional	60	5	A
LR415	LR-415_04	Convencional	45	4	A
LR415	LR-415_05	Convencional	45	4	A
LR415	LR-415_06	Convencional	30	3	A
LR415	LR-415_07	Convencional	15	2	A

LR415	LR-415_08	Convencional	15	2	A
LR415	LR-415_09	Convencional	15	2	A
LR416	LR-416_01	Convencional	387	28	A
LR417	LR-417_01	Convencional	15	2	A
LR417	LR-417_02	Convencional	15	2	A
LR418	LR-418_01	Convencional	15	2	A
LR419	LR-419_01	Convencional	72	6	A
LR419	LR-419_02	Convencional	72	6	A
LR419	LR-419_03	Convencional	87	7	A
LR420	LR-420_01	Convencional	128	10	A
LR420	LR-420_02	Convencional	128	10	A
LR421	LR-421_01	Convencional	17	2	A
LR422	LR-422_01	Convencional	61	5	A
LR422	LR-422_02	Convencional	61	5	A
LR424	LR-424_01	Convencional	111	8	A
LR427	LR-427_01	Convencional	766	55	A
LR427	LR-427_02	Convencional	2329	165	A
LR427	LR-427_03	Convencional	2279	161	A
LR428	LR-428_01	Convencional	136	10	A
LR429	LR-429_01	Convencional	879	63	A
LR429	LR-429_02	Convencional	353	25	A
LR429	LR-429_03	Convencional	1522	108	A
LR429	LR-429_04	Convencional	1401	99	A
LR430	LR-430_01	Convencional	83	6	A
LR430	LR-430_02	Convencional	174	13	A
LR430	LR-430_03	Convencional	538	38	A
LR431	LR-431_01	Convencional	380	27	A
LR431	LR-431_02	Convencional	380	27	A
LR432	LR-432_01	Convencional	410	29	A
LR432	LR-432_02	Convencional	410	29	A
LR432	LR-432_03	Convencional	140	10	A
LR432	LR-432_04	Convencional	140	10	A
LR433	LR-433_01	Convencional	57	5	A
LR434	LR-434_01	Convencional	279	20	A
LR435	LR-435_01	Convencional	31	3	A
LR436	LR-436_01	Convencional	65	5	A
LR437	LR-437_01	Convencional	8	1	A
LR440	LR-440_01	Convencional	1819	129	A
LR441	LR-441_01	Convencional	1902	135	A
LR441	LR-441_02	Convencional	1902	135	A
LR442	LR-442_01	Convencional	523	37	A
LR442	LR-442_02	Convencional	523	37	A

LR443	LR-443_01	Convencional	9862	697	C
LR444	LR-444_01	Convencional	371	27	A
LR444	LR-444_02	Convencional	897	64	A
LR445	LR-445_01	Convencional	1129	80	A
LR445	LR-445_02	Convencional	1129	80	A
LR445	LR-445_03	Convencional	1099	78	A
LR445	LR-445_04	Convencional	1099	78	A
LR446	LR-446_01	Convencional	1435	102	A
LR447	LR-447_01	Convencional	152	11	A
LR447	LR-447_02	Convencional	152	11	A
LR448	LR-448_01	Convencional	5	1	A
LR450	LR-450_01	Convencional	169	12	A
LR451	LR-451_01	Convencional	57	5	A
LR451	LR-451_02	Convencional	57	5	A
LR452	LR-452_01	Convencional	34	3	A
LR453	LR-453_01	Convencional	93	7	A
LR453	LR-453_02	Convencional	93	7	A
LR454	LR-454_01	Convencional	63	5	A
LR454	LR-454_02	Convencional	63	5	A
LR455	LR-455_01	Convencional	5	1	A
LR456	LR-456_01	Convencional	319	23	A
LR456	LR-456_02	Convencional	319	23	A
LR457	LR-457_01	Convencional	107	8	A
LR457	LR-457_02	Convencional	107	8	A
LR458	LR-458_01	Convencional	1026	73	A
LR459	LR-459_01	Convencional	6593	466	B
LR459	LR-459_02	Convencional	6813	482	B
LR460	LR-460_01	Convencional	247	18	A
LR461	LR-461_01	Convencional	8	1	A
LR462	LR-462_01	Convencional	16	2	A
LR463	LR-463_01	Convencional	24	2	A
LR464	LR-464_01	Convencional	17	2	A
LR464	LR-464_02	Convencional	6	1	A
LR465	LR-465_01	Convencional	11	1	A
LR466	LR-466_01	Convencional	90	7	A
LR466	LR-466_02	Convencional	74	6	A
LR466	LR-466_03	Convencional	42	3	A
LR466	LR-466_04	Convencional	2	1	A
LR467	LR-467_01	Convencional	73	6	A
LR468	LR-468_01	Convencional	160	12	A
LR468	LR-468_02	Convencional	160	12	A
LR468	LR-468_03	Convencional	160	12	A

LR469	LR-469_01	Convencional	146	11	A
LR469	LR-469_02	Convencional	146	11	A
LR470	LR-470_01	Convencional	73	6	A
LR471	LR-471_01	Convencional	286	21	A
LR471	LR-471_02	Convencional	122	9	A
LR472	LR-472_01	Convencional	453	32	A
LR472	LR-472_02	Convencional	506	36	A
LR472	LR-472_03	Convencional	569	41	A
LR472	LR-472_04	Convencional	447	32	A
LR472	LR-472_05	Convencional	325	23	A
LR472	LR-472_06	Convencional	325	23	A
LR472	LR-472_07	Convencional	219	16	A
LR472	LR-472_08	Convencional	109	8	A
LR472	LR-472_09	Convencional	125	9	A
LR472	LR-472_10	Convencional	244	18	A
LR473	LR-473_01	Convencional	122	9	A
LR474	LR-474_01	Convencional	106	8	A
LR474	LR-474_02	Convencional	11	1	A
LR475	LR-475_01	Convencional	122	9	A
LR475	LR-475_02	Convencional	122	9	A
LR476	LR-476_01	Convencional	41	3	A
LR477	LR-477_01	Convencional	73	6	A
LR478	LR-478_01	Convencional	37	3	A
LR479	LR-479_01	Convencional	73	6	A
LR480	LR-480_01	Convencional	309	22	A
LR480	LR-480_02	Convencional	5	1	A
LR481	LR-481_01	Convencional	262	19	A
LR481	LR-481_02	Convencional	262	19	A
LR482	LR-482_01	Convencional	713	51	A
LR483	LR-483_01	Convencional	993	71	A
LR483	LR-483_02	Convencional	993	71	A
LR483	LR-483_03	Convencional	216	16	A
LR483	LR-483_04	Convencional	26	2	A
LR483	LR-483_05	Convencional	36	3	A
LR484	LR-484_01	Convencional	289	21	A
LR484	LR-484_02	Convencional	289	21	A
LR484	LR-484_03	Convencional	32	3	A
LR485	LR-485_01	Convencional	761	54	A
LR486	LR-486_01	Convencional	10	1	A
LR486	LR-486_02	Convencional	10	1	A
LR487	LR-487_01	Convencional	335	24	A
LR488	LR-488_01	Convencional	6	1	A

LR489	LR-489_01	Convencional	90	7	A
LR490	LR-490_01	Convencional	74	6	A
LR491	LR-491_01	Convencional	365	26	A
LR492	LR-492_01	Convencional	110	8	A
LR493_1	LR-493_1_01	Convencional	70	5	A
LR493_2	LR-493_2_01	Convencional	73	6	A
LR494	LR-494_01	Convencional	164	12	A
LR495	LR-495_01	Convencional	2776	197	A
LR495	LR-495_02	Convencional	31	3	A
LR495	LR-495_03	Convencional	1278	91	A
LR496	LR-496_01	Convencional	427	31	A
LR496	LR-496_02	Convencional	4	1	A
LR501	LR-501_01	Convencional	275	20	A
LR502	LR-502_01	Convencional	172	13	A
LR504	LR-504_01	Convencional	536	38	A
LR504	LR-504_02	Convencional	354	25	A
LR504	LR-504_03	Convencional	532	38	A
LR506	LR-506_01	Convencional	131	10	A
LR507	LR-507_01	Convencional	0	0	A
LR509	LR-509_01	Convencional	100	8	A
LR509	LR-509_02	Convencional	9	1	A
LR514	LR-514_01	Convencional	947	67	A
LR515	LR-515_01	Convencional	674	48	A
LR515	LR-515_02	Convencional	861	61	A
LR515	LR-515_03	Convencional	2574	182	A
LR541	LR-541_01	Convencional	458	33	A
LR541	LR-541_02	Convencional	209	15	A
LR541	LR-541_03	Convencional	1546	110	A
LR542	LR-542_01	Convencional	3340	236	A
LR543	LR-543_01	Convencional	824	59	A
LR547	LR-547_01	Convencional	177	13	A
LR548	LR-548_01	Convencional	28	2	A
LR549	LR-549_01	Convencional	33	3	A
LR553	LR-553_01	Convencional	283	20	A
LR583	LR-583_01	Convencional	181	13	A
LR584	LR-584_01	Convencional	5078	359	A
LR585	LR-585_01	Convencional	859	61	A
LR585	LR-585_02	Convencional	2523	179	A
LR586	LR-586_01	Convencional	888	63	A
LR590	LR-590_01	Convencional	32	3	A
LR591	LR-591_01	Convencional	334	24	A
LR593	LR-593_01	Convencional	110	8	A

LR594	LR-594_01	Convencional	433	31	A
-------	-----------	--------------	-----	----	---

APENDICE B: PLANO

