

**PLAN REGIONAL DE CARRETERAS
DE LA RIOJA 2022-2030**

ANEJO 01. MARCO TERRITORIAL



Año 2022



ANEJO 01. MARCO TERRITORIAL

ÍNDICE

1. INTRODUCCIÓN	1
2. MEDIO FÍSICO	1
2.1. CLIMATOLOGÍA	1
2.2. GEOMORFOLOGÍA.....	1
2.3. GEOLOGÍA Y GEOTECNIA	2
2.4. HIDROLOGÍA.....	3
2.5. ZONAS DE INUNDACIÓN	4
3. ESTRUCTURA SOCIOECONÓMICA	6
3.1. DEMOGRAFÍA.....	6
3.2. ESTRUCTURA ECONÓMICA.....	8
3.3. VIVIENDAS.....	9
3.4. TURISMO.....	9
3.5. ORDENACIÓN DEL TERRITORIO Y URBANISMO	10
3.6. ESPACIOS PROTEGIDOS	12
3.7. SENDEROS Y VÍAS PECUARIAS	14
4. SISTEMA DE TRANSPORTE.....	16
4.1. TRANSPORTE TERRESTRE	16
4.2. TRANSPORTE AÉREO	18
4.3. TRANSPORTE FERROVIARIO.....	18
5. EQUIPAMIENTOS	18
5.1. CENTROS DE ASISTENCIA SANITARIA	18
5.2. CENTROS EDUCATIVOS	19
5.3. SUPERFICIES COMERCIALES	20
5.4. INSTALACIONES DEPORTIVAS.....	20
5.5. BIENES DE INTERÉS CULTURAL	20
APÉNDICE A: NÚCLEOS DE POBLACIÓN.....	22
APÉNDICE B: POBLACIÓN.....	24
APÉNDICE C: TASA DE MOTORIZACIÓN.....	29
APÉNDICE D: VIVENDAS.....	35
APÉNDICE E: MAPA DE SENDEROS	38
APÉNDICE F: CENTROS EDUCATIVOS.....	40
APÉNDICE G: BIENES DE INTERÉS CULTURAL	44

ÍNDICE DE ILUSTRACIONES

Ilustración 1 - Localización de La Rioja.....	1
Ilustración 2 - Comarcas de La Rioja (Plan de Carreteras 2010)	1
Ilustración 3 - Distribución espacial de los valores de temperatura media anual y estacional en La Rioja (datos en °C)	1
Ilustración 4 - Mapa físico de La Rioja.....	2
Ilustración 5 - Mapa geológico 1:350.000.....	2
Ilustración 6 - Mapa hidrográfico (Gobierno de La Rioja).....	3
Ilustración 7 - Mapa Áreas de Riesgo Potencial Significativo de Inundación – ARPSIs	5
Ilustración 8 – Situación de los municipios de especial relevancia de La Rioja	6
Ilustración 9 – Visor del Sistema de Información Urbanística de La Rioja.....	11
Ilustración 10 – Unidades de paisaje definidas en el Estudio y Cartografía del Paisaje.....	12
Ilustración 11 – Situación de los Espacios Protegidos en La Rioja.....	12
Ilustración 12 – Situación del Parque Nacional Sierra de Cebollera	13
Ilustración 13 – Situación de la Reserva Natural de los Sotos de Alfaro.....	13
Ilustración 14 – Situación de la Laguna de Urbión	13
Ilustración 15 – Situación de la laguna de Hervías	13
Ilustración 16 – Situación de los espacios de la Red Natura 2000 en La Rioja.....	14
Ilustración 17 – Mapa General de Vías Pecuarias de La Rioja.....	16
Ilustración 18 – Mapa de senderos en La Rioja	39

ÍNDICE DE TABLAS

Tabla 1 - Aportaciones anuales y mensuales en las estaciones de aforo de la cuenca del Ebro a su paso por La Rioja (Datos 2001/2002)	3
Tabla 2 – Áreas de Riesgo Potencial Significativo de Inundación en La Rioja.....	5
Tabla 3 – Principales municipios de La Rioja. Población en 2020	6
Tabla 4 - Distribución de la población de La Rioja (01 de Enero de 2020).....	7
Tabla 5 – Índices generales y por ramas de actividad de la cifra de negocios	8
Tabla 6 – PIB pm oferta. Ajustados de estacionalidad y calendario.....	8

Tabla 7 –Parque vehicular de La Rioja 2019.....	9
Tabla 8 – Establecimiento turísticos, capacidad y tipo de establecimiento.....	10
Tabla 9 – Porcentaje de municipios y población de La Rioja según el planeamiento	11
Tabla 10 – Espacios Naturales Protegidos de La Rioja.....	12
Tabla 11 – Espacios protegidos Red Natura 2000.....	14
Tabla 12 – Espacios protegidos. Áreas naturales singulares.....	14
Tabla 13 – Áreas Recreativas de La Rioja	15
Tabla 14 – Líneas de autobús Metropolitano en La Rioja.....	17
Tabla 15 – Líneas de autobús Interurbano en La Rioja	17
Tabla 16 – Paradas de autobús Rural en La Rioja	17
Tabla 17 – Estaciones de tren en La Rioja.....	18
Tabla 18 – Hospitales y Centros de Salud de La Rioja.....	18
Tabla 19 – Consultorios Médicos de La Rioja.....	19
Tabla 20 – Centros Educativos de La Rioja	19
Tabla 21 – Superficies Comerciales de La Rioja	20
Tabla 22 – Instalaciones Deportivas de La Rioja.....	20
Tabla 23 – Bienes de Interés Cultural de La Rioja.....	21

ÍNDICE DE GRÁFICOS

Gráfico 1 – Situación de los municipios de especial relevancia de La Rioja	6
Gráfico 2 - Evolución de la población entre 1971 y 2019.....	7
Gráfico 3 – Distribución de población según grupos de edades en La Rioja	7
Gráfico 4 – Distribución de población en municipios según su sexo en La Rioja.....	7
Gráfico 5 – Situación de los municipios de especial relevancia de La Rioja	8
Gráfico 6 – Situación de los municipios de especial relevancia de La Rioja	9
Gráfico 7 – Censo de viviendas familiares principales 2001-2011	9
Gráfico 8 –Cantidad de viajeros que visitaron La Rioja 2019.....	10
Gráfico 9 – Porcentaje de municipios y población de La Rioja según el planeamiento	11

1. INTRODUCCIÓN

El marco territorial de aplicación del Plan Regional de Carreteras de La Rioja 2022-2030 es la Comunidad Autónoma de La Rioja, que se sitúa en el interior al norte de la Península Ibérica. Desde el punto de vista de organización territorial, La Rioja limita al este con la Comunidad Autónoma de Aragón (provincia de Zaragoza), al norte con el País Vasco (provincia de Álava) y Navarra; y al sur y al oeste con Castilla y León (provincias de Soria y Burgos).



Ilustración 1 - Localización de La Rioja

La Comunidad Autónoma de La Rioja cuenta con una única provincia, la cual se encuentra organizada en 174 municipios. Dado que no cuenta con una división oficial de comarcas y aunque en la actualidad existen 18 mancomunidades en la Comunidad Autónoma de La Rioja, la división territorial más usada establece tres zonas delimitadas por el río Ebro (Rioja Alta, Media y Baja) las cuales coinciden con los partidos judiciales de Haro, Calahorra y Logroño y sus municipios quedan agrupados según la clasificación tradicional compuesta por nueve partidos judiciales (Haro, Santo Domingo de la Calzada, Nájera, Logroño, Torrecilla en Cameros, Calahorra, Arnedo, Alfaro y Cervera del Río Alhama).

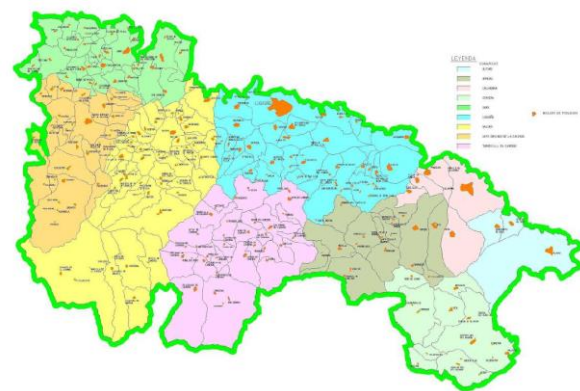


Ilustración 2 - Comarcas de La Rioja (Plan de Carreteras 2010)

2. MEDIO FÍSICO

2.1. Climatología

El clima predominante en La Rioja es de tipo mediterráneo continentalizado, sin embargo, la situación geográfica de la región y la variedad de su relieve influyen tres zonas climáticas distintas.

- En el valle del Ebro el clima es mediterráneo continentalizado, con temperaturas moderadas y elevadas precipitaciones debido a la influencia de las masas de aire húmedas del mar.
- En los extremos del Sistema Ibérico se caracteriza por presentar un clima más continental con temperaturas extremas caracterizadas por inviernos fríos y veranos muy calurosos. Las precipitaciones son escasas y predominan en primavera y en otoño.
- En las zonas de mayor altitud el clima de montaña, con temperaturas muy bajas en invierno y suaves en verano. En este clima las precipitaciones son más abundantes y aumentan con la altitud, en los puntos más altos en forma de nieve.

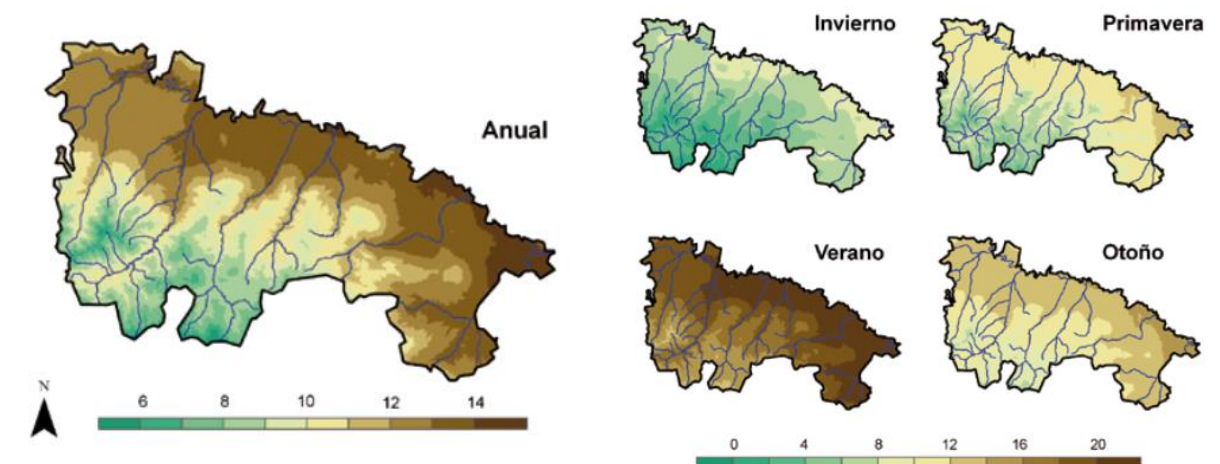


Ilustración 3 - Distribución espacial de los valores de temperatura media anual y estacional en La Rioja (datos en °C)

Fuente: Características espaciales del clima en La Rioja modelizadas a partir de sistemas de información geográfica y técnicas de regresión espacial. DIALNET

2.2. Geomorfología

La Comunidad Autónoma de La Rioja se encuentra localizada en el Valle medio del Ebro y queda delimitada por las montañas del Sistema Ibérico en el Sur, y los Montes Obarenes y la Sierra de Cantabria al Norte.



Ilustración 4 - Mapa físico de La Rioja

Fuente: www.mapasdelmundo.org

Tal y cómo puede observarse en el mapa, el territorio de la región queda estructurado en tres unidades geomorfológicas claramente diferenciadas.

- **Valle del Ebro:** con una altitud entre 300 y 600 metros de altitud, se trata de un terreno llano de suaves pendientes sobre el que se asienta la mayor parte de la población y en el que se concentra el grueso de la actividad económica de la región. El paisaje de esta unidad queda dominado por cultivos agrícolas.
- **Piedemonte:** son sierras de altitud media de 800 metros, con orografía ondulada y situadas en la franja de contacto entre el valle del Ebro y las estribaciones de las sierras Ibéricas.
- **Sierras Ibéricas:** formadas por una serie de sierras alineadas, en sentido O-E, de entre 1.531 y 2.271 metros de altitud máxima, cuentan con un relieve muy accidentado debido a la existencia de fuertes pendientes, en general superiores al 20%. Los usos del suelo dominantes, en este caso, son los ganaderos y forestales. Esta zona está presidida por la gran sierra de la Demanda, los picos de Urbión, la sierra Cebollera y las sierras de Tierra de Cameros. La mayor elevación de la región es el pico de San Lorenzo a 2.271 msnm.

Desde el punto de vista geográfico, estas tres unidades coinciden con tres comarcas: la Rioja Alta, la Rioja Baja y la Sierra. La Rioja Alta ocupa la parte noroeste de las zonas llanas y la parte alta del valle del Ebro, además de los valles bajos de los ríos Tirón, Oja y Najerilla. La Rioja Baja se ubica al este del río Iregua, siguiendo la ribera del Ebro hasta el río Alhama. Por último, la Sierra constituye la zona montañosa localizada en el sur de la región, surcada por los valles altos de los ríos, Oja, Najerilla, Iregua, Leza y Cidacos.

2.3. Geología y geotecnia

La forma geológica de la Comunidad Autónoma de La Rioja queda definida de forma predominante por areniscas, lutitas y calizas, con presencia de cuarcitas y pizarras en algunas zonas localizadas, de margas y yesos en otras o de conglomerados y brechas en las restantes.

Respecto a la geología presente en las zonas de piedemonte, cabe destacar que estas suelen ir asociadas a materiales duros (conglomerados y calizas) dando lugar a roquedos. Y en las sierras Ibéricas, a parte de los materiales nombrados anteriormente, encontramos algunas pizarras, cuarcitas, brechas, vulcanitas, las cuales marcan su diferencia geológica.

Por otro lado, en las zonas de Valle, cabe destacar que en la ribera derecha predominan los conglomerados, areniscas, lutitas, calizas, margas y yesos. La ribera izquierda, a la altura de San Vicente de la Sonsierra, está constituida por calizas cenomanenses, con inclusión de calizas y margas senonenses.

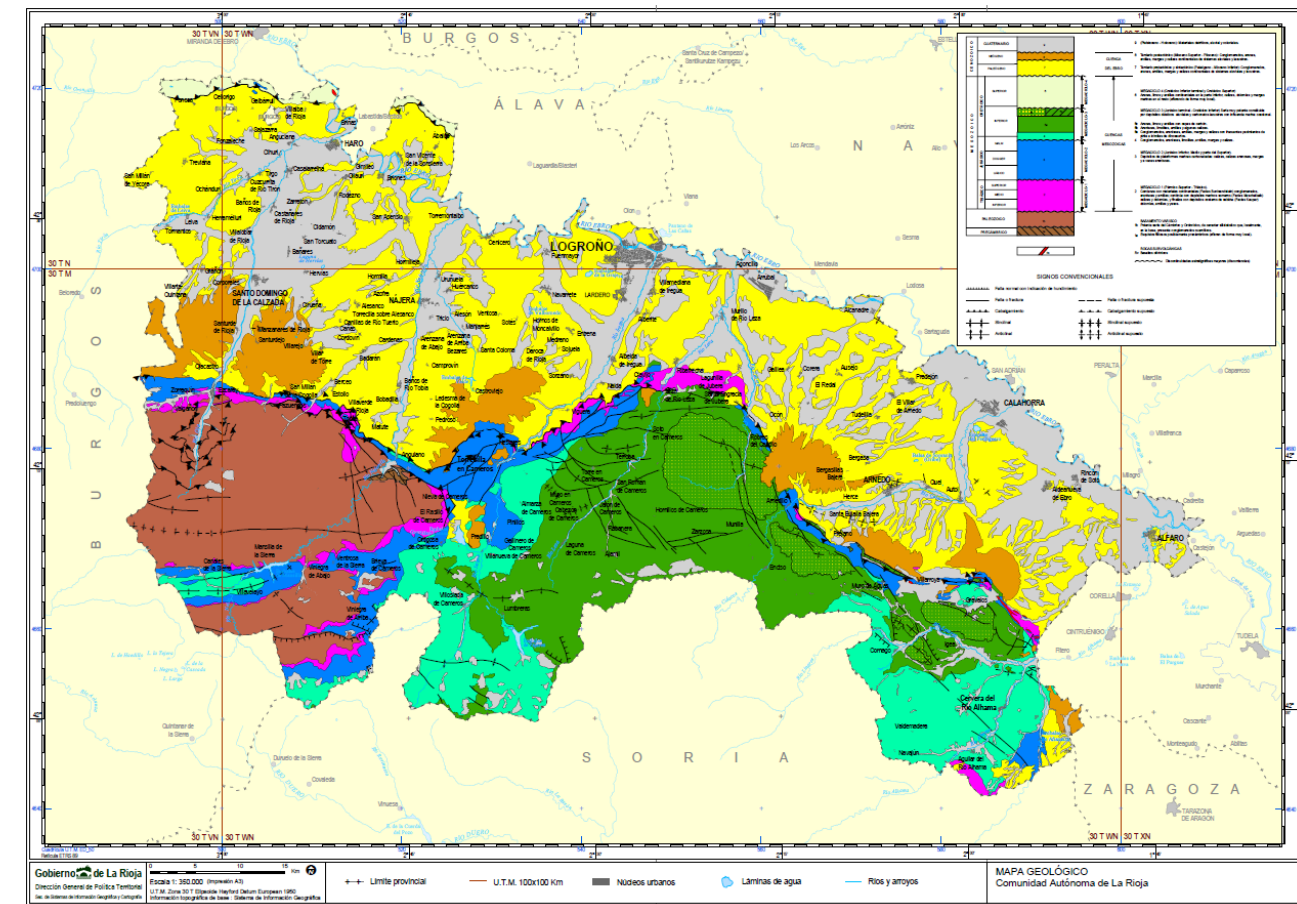


Ilustración 5 - Mapa geológico 1:350.000

Fuente: Gobierno de La Rioja

En la Sierra de la Demanda se encuentran los materiales más antiguos, pertenecientes al Precámbrico que afloran en su borde noreste en el anticlinal de Anguiano (areniscas y esquistos). En el área central los materiales precámbricos están bajo los restos de otras eras, fundamentalmente del Paleozoico (cuarcitas y pizarras del Cámbrico). Al sur afloran conglomerados, areniscas, pizarras y esquistos del Carbonífero. Cabe señalar una pequeña faja de materiales triásicos en los bordes oeste, norte, sur llegando al Urbión y adentrándose en los Cameros.

El Jurásico aparece en La Rioja como un frente carbonatado a modo de cordón. Este cordón recorre el borde Norte entre la Sierra de la Demanda y los Cameros, siendo Torrecilla el centro neurálgico del mismo, continuando hacia Urbión. Torrecilla en Cameros exhibe el mayor espesor de este frente.

En cuanto a las características geotécnicas, se identifican zonas con alta capacidad de carga, con capacidades medias de carga y asentamientos diferenciales y con capacidad baja. Estos últimos terrenos con baja capacidad de carga se deben a la fuerte presencia de yesos en algunas áreas, pudiendo producir asentamientos bruscos por su disolución.

2.4. Hidrología

La Rioja queda adscrita a la Confederación Hidrográfica del Ebro, ocupando esta cuenca la mayor parte de la superficie (5.023 km²) de La Rioja. Además, se localizan 21 km² en una zona al suroeste de la Comunidad Autónoma, cuyo Organismo de Cuenca lo constituye la Confederación Hidrográfica del Duero.

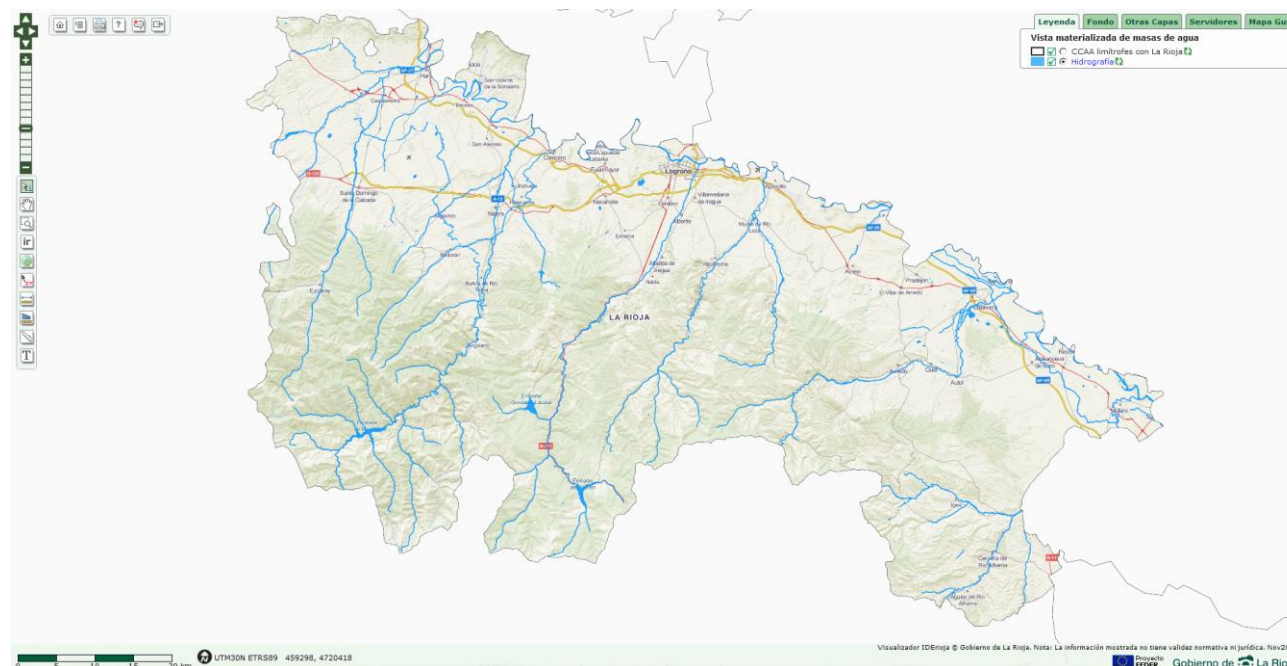


Ilustración 6 - Mapa hidrográfico (Gobierno de La Rioja)

Fuente: Gobierno de La Rioja

El río Ebro recorre La Rioja de oeste a este a lo largo de 195 km, atravesando el angosto canal entre las rocas de las Conchas de Haro y saliendo de la comunidad en Alfaro, a lo largo de la Reserva

Natural de los Sotos del Ebro. Los principales afluentes de La Rioja que discurren por la margen derecha son el Tirón, el Oja, el Najerilla y el Iregua en la parte occidental, siendo los de mayor caudal y regularidad en sus aguas. Por otro lado, en la parte oriental de la provincia se encuentran el Leza, el Cidacos y el Alhama. Todos los afluentes conforman valles fértiles en su parte baja.

2.4.1. CUENCA DEL EBRO

El Valle del Ebro se encuentra limitado por dos elevadas cadenas montañosas: la Cordillera Ibérica con la Sierra de la Demanda y la Sierra de Cameros al sur, y al norte con la Sierra de Cantabria. El emplazamiento de la región hace que las precipitaciones mínimas y los registros térmicos máximos se localicen en el eje de la cuenca. De esta manera y siguiendo el curso del río de noroeste a sureste, los valores de precipitación disminuyen y los térmicos aumentan de forma progresiva, variando en más de 100 mm de Haro a Alfaro.

Además, aunque la variación del caudal en el Ebro no varía significativamente a nivel global en La Rioja, se observan diferencias en las aportaciones conforme se desciende de La Rioja Alta hacia La Rioja Baja.

- En La Rioja Alta el régimen se define como **pluvial oceánico**, con registros de caudales máximos en invierno y mínimos en verano.
- En La Rioja Baja el régimen es **pluvial nival**, estos aportes se caracterizan tanto por lluvias como por nieves. Los registros máximos tienen lugar durante la primavera, tras el deshielo y las aportaciones procedentes de las lluvias; y otro durante el otoño, con la vuelta de las lluvias. El estiaje en verano es más acentuado.

La diferencia entre ellas se encuentra acentuada por los afluentes de la margen izquierda, procedentes de la Cordillera Cantábrica y la Cordillera Pirenaica. La aportación total en La Rioja en régimen natural del río Ebro es de 7.436 hm³/año, (E. Af. 002 Castejón), tal y como se refleja en la siguiente tabla.

Estación de Aforo	MENSUALES (m3/s)												ANUALES	
	Oct	Nov	Dic	Ene	Feb	Mar	Abr	May	Jun	Jul	Ago	Sep	Q med (m3/s)	Apor (hm3/a)
001. E. Af. Miranda	30.9	53.0	83.3	97.4	103.4	94.8	83.0	56.8	36.4	29.9	28.1	24.7	59.5	1.877
149 E. Af. El Cortijo	45.3	89.2	149.2	161.4	158.3	151.3	157.1	101.5	64.8	46.4	41.7	37.4	101.3	3.195
120. E. Af. Mendavia	54.3	90.2	138.6	161.5	168.4	158.0	157.1	109.1	78.6	58.1	54.3	48.4	107.1	3.378
053. E. Af. Lodosa	58.0	110.7	226.1	228.7	237.3	230.7	157.5	161.6	100.8	39.8	16.6	19.0	132.9	4.190
002. E. Af. Castejón	115.4	234.0	363.0	378.0	413.9	376.6	350.4	238.6	159.0	80.2	64.0	67.3	235.8	7.436

Tabla 1 - Aportaciones anuales y mensuales en las estaciones de aforo de la cuenca del Ebro a su paso por La Rioja (Datos 2001/2002)

Fuente: Gobierno de La Rioja y elaboración propia

2.4.2. CUENCA DEL OJA-TIRÓN

La cuenca del río Tirón se localiza en la parte final del tramo alto del Ebro, entre las comunidades de Castilla y León (Burgos) y La Rioja. Desde su nacimiento en la Sierra de la Demanda hasta su desembocadura en el río Ebro, tiene una longitud de 63 km y una cuenca vertiente de 1.270 km². La altitud media en la cuenca es 916 msnm, encontrándose la cota máxima en la Sierra de la Demanda, concretamente en la Sierra de San Lorenzo (2.271 msnm) y la mínima en las proximidades de la población de Haro (400 msnm). El río Tirón presenta una dirección hacia el norte y va girando hacia el noreste debido a la ubicación de los Montes Obarenes.

2.4.3. CUENCA DEL NAJERILLA

El río Najerilla tiene una longitud de 72,4 km, desde su nacimiento hasta su desembocadura en el río Ebro, y recoge las aguas de una cuenca vertiente de 1.107 Km². Es el río más caudaloso y con caudales más regulares de los ríos riojanos, ya que nace en la Cordillera Ibérica, en un sistema de lagunas glaciales a unos 2.000 msnm entre las sierras del Neila y Urbión. El curso de este río se dirige hacia el noreste a través de un estrecho valle hasta Anguiano, ensanchándose el valle a partir de esta localidad, pasando por glaciares y terrazas hasta llegar a la desembocadura a una altitud de 405 msnm.

2.4.4. CUENCA DEL IREGUA

El río Iregua nace en la Sierra Cebollera a más de 2.000 metros de altitud, con una longitud de 64 km y una cuenca vertiente de 692 km². La altitud media de la cuenca es de 1.175 msnm, ubicándose su punto más alto en la Mesa (Sierra Cebollera) y el más bajo en la desembocadura en el río Ebro (360 msnm). El río Iregua presenta una dirección dominante de sur a norte, perteneciendo al territorio de La Rioja en el 95 % de su recorrido, únicamente la cabecera de su afluente, el río Mayor, discurre por tierras sorianas.

2.4.5. LEZA-JUBERA

Los ríos Leza y Jubera son los ejes principales de la cuenca del río Leza, que ocupa una extensión de 530 km². El río Leza nace en la Sierra de Cameros, rodeado de cumbres que llegan a los 1.763 metros de altitud y cuenta con una longitud de unos 50 km. Su curso se orienta hacia el norte-noreste hasta desembocar en el río Ebro aguas abajo de Logroño. En la cabecera el río Leza presenta dos pequeños afluentes, siendo su principal afluente el río Jubera. La cuenca limita al sur en cabecera con la cuenca del Iregua y Cidacos. Este límite está formado por un interfluvio que se denomina Valle de Ocón. La altitud media en la cuenca es de 1.100 msnm, encontrándose la cota máxima en las proximidades de su nacimiento en la Sierra de Cameros (1.400 msnm) y la mínima en la desembocadura (340 msnm).

2.4.6. CIDACOS

El río Cidacos ocupa parte de las comunidades de Castilla y León en su cabecera y de La Rioja en su parte media y baja. Este río recorre 79 km desde su nacimiento en la Sierra Montes Claros al este de la Sierra de Cebollera, hasta su desembocadura en Calahorra. A lo largo de su recorrido recoge las aguas de una cuenca vertiente de 677 Km². El curso del río se orienta hacia el noreste. En la cabecera atraviesa un valle cerrado y estrecho, y en La Rioja el valle se ensancha progresivamente. A su llegada a Autol, el río da un giro de 90° hacia su desembocadura en el Ebro en el norte, ampliándose la llanura de inundación.

2.4.7. ALHAMA-LINARES

La cuenca del río Alhama se ubica en las Comunidades Autónomas de Castilla y León, La Rioja, Navarra y Aragón, ocupando el 34,3% de su territorio en La Rioja. La superficie de la cuenca es de 1.253,6 km² y la longitud del río de 78,3 km, desembocando en el río Ebro a la altura de Alfaro. La cota máxima de la cuenca se encuentra en el monte Cayo a 1.709 msnm cercano al nacimiento del río Linares, y el punto más bajo, en la desembocadura a 300 msnm.

2.5. Zonas de inundación

La Confederación Hidrográfica del Ebro en aplicación de los artículos 8, 9 y 10 del R.D. 903/2010, elabora en colaboración con las comunidades autónomas afectadas, los mapas de peligrosidad y de riesgo de inundación de la Demarcación.

Los mapas de peligrosidad comprenden la delimitación gráfica de la superficie anegada por las aguas para la ocurrencia de avenidas con periodos de retorno de 10, 100 y 500 años, definidos como eventos de alta, media y baja probabilidad. Por otra parte, los mapas de riesgo caracterizan el efecto potencial adverso de las crecidas con 50 años de periodo de retorno, permitiendo establecer el grado de exposición al fenómeno de las distintas partes del territorio.

A continuación, se muestra el mapa de las Áreas con Riesgo Potencial Significativo de Inundación (ARPSIs) de La Rioja, obtenidas a partir de la evaluación preliminar del riesgo de inundación realizada por las autoridades competentes. Las ARPSIs son las zonas del territorio para donde existe un riesgo potencial de inundación significativo o bien la materialización de dicho riesgo puede considerarse probable como resultado de los trabajos de Evaluación Preliminar del Riesgo de Inundación (EPRI).

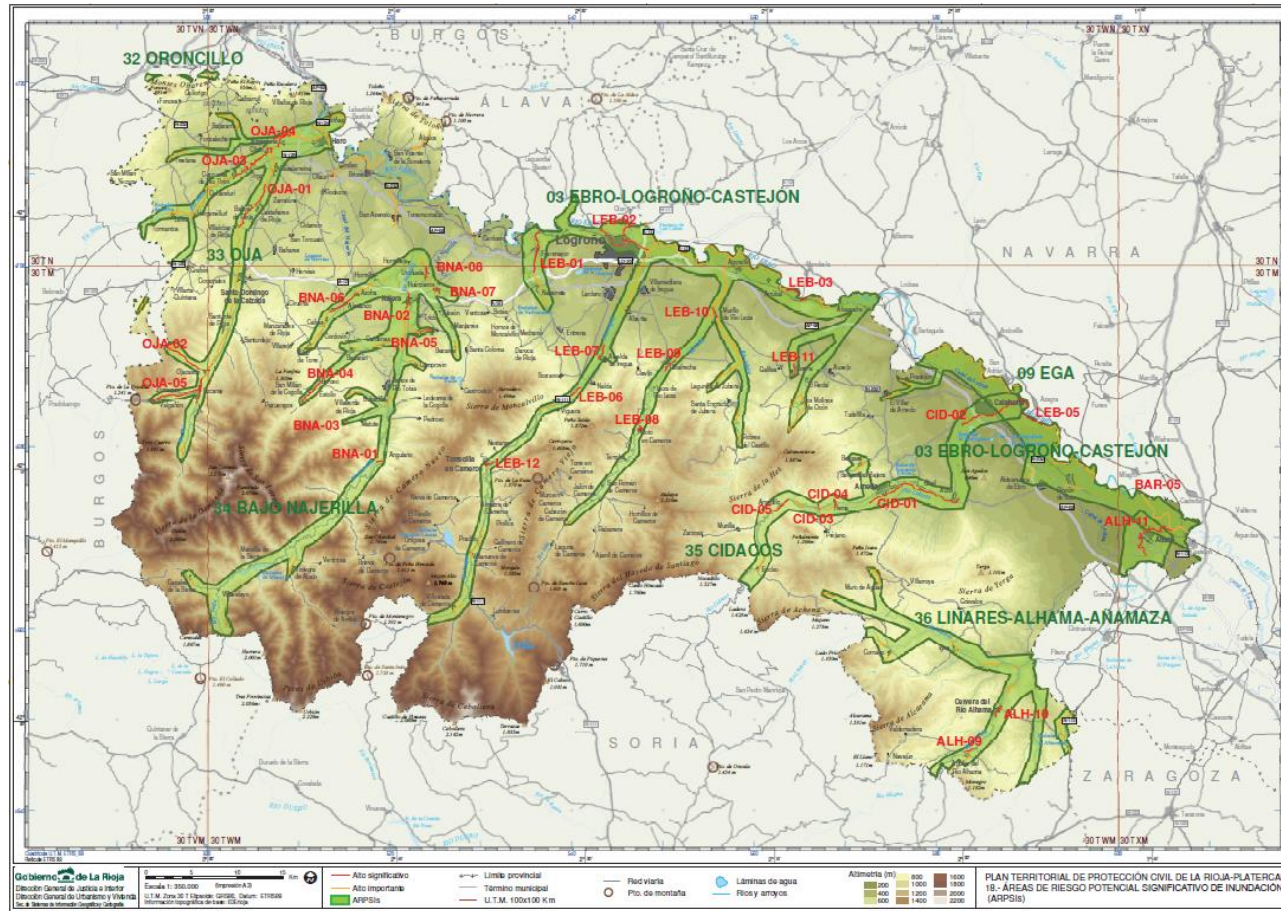


Ilustración 7 - Mapa Áreas de Riesgo Potencial Significativo de Inundación – ARPSIs

Fuente: Gobierno de La Rioja

A continuación, se enumeran dichas áreas localizadas en la región de La Rioja.

CÓDIGO DE TRAMO	DESCRIPCIÓN
ALH-09	Río Alhama en Aguilar del Río Alhama
ALH-10	Río Alhama en Cervera del Río Alhama
ALH-11	Río Alhama en Alfaro
BAR-05	Río Aragón en Milagro
BNA-01	Río Najerilla en Anguiano
BNA-02	Río Najerilla en Nájera
BNA-03	Río Tobía en Tobía
BNA-04	Río Cárdenas en San Millán de la Cogolla, Berceo y Estollo
BNA-05	Río Yuso en Arenzana de Arriba y Arenzana de Abajo
BNA-06	Río Tuerto en Torrecilla sobre Alesanco, Alesanco y Azofra
BNA-07	Arroyo de Valdulce en Huércanos
BNA-08	Río Yalde en Uruñuela
CID-01	Río Cidacos en Quel, Arnedo y Autol
CID-02	Río Cidacos en Calahorra

CID-03	Yasa Valeros en Herce
CID-04	Río Cidacos en Arnedillo
CID-05	Río Cidacos en Arnedillo
LEB-01	Arroyo de la Fuente en Navarrete y Fuenmayor
LEB-02	Río Ebro y Arroyo de Yécora o Río Oyón en Logroño y Oyón
LEB-03	Río Ebro en Mendavia, Alcanadre y Agoncillo
LEB-05	Río Ebro en Azagra y Calahorra
LEB-06	Río Iregua en Nalda
LEB-07	Río Iregua en Albelda de Iregua
LEB-08	Río Leza en Soto en Cameros
LEB-09	Río Leza en Ribafrecha
LEB-10	Río Jubera y Río Leza en Murillo de Río Leza
LEB-11	Canal en Corera
LEB-12	Río Iregua en Torrecilla en Cameros
OJA-01	Río Oja o Glera en Villalobar de ríoja, Baños de ríoja, Castañares de ríoja y Tirgo
OJA-02	Arroyo de la Corraiva en Ojacastro
OJA-03	Río Tirón y Río Ea en Cuzcurrita de Río Tirón, Tirgo, Cihuri, Anguciana y Haro
OJA-04	Río Oja en Casalarreina
OJA-05	Río Oja y Ciloría en Ezcaray, Valgañón, Zorraquín y Ojacastro

Tabla 2 – Áreas de Riesgo Potencial Significativo de Inundación en La Rioja

Fuente: Confederación Hidrográfica del Ebro y elaboración propia

3. ESTRUCTURA SOCIOECONÓMICA

3.1. Demografía

La Rioja cuenta con una superficie de 5.045 km², siendo una región pequeña dentro de España si se compara con el resto de las Comunidades Autónomas. Su densidad de población es de 62 habitantes por km² (INE 2019), resultando un valor medio en el conjunto del Estado.

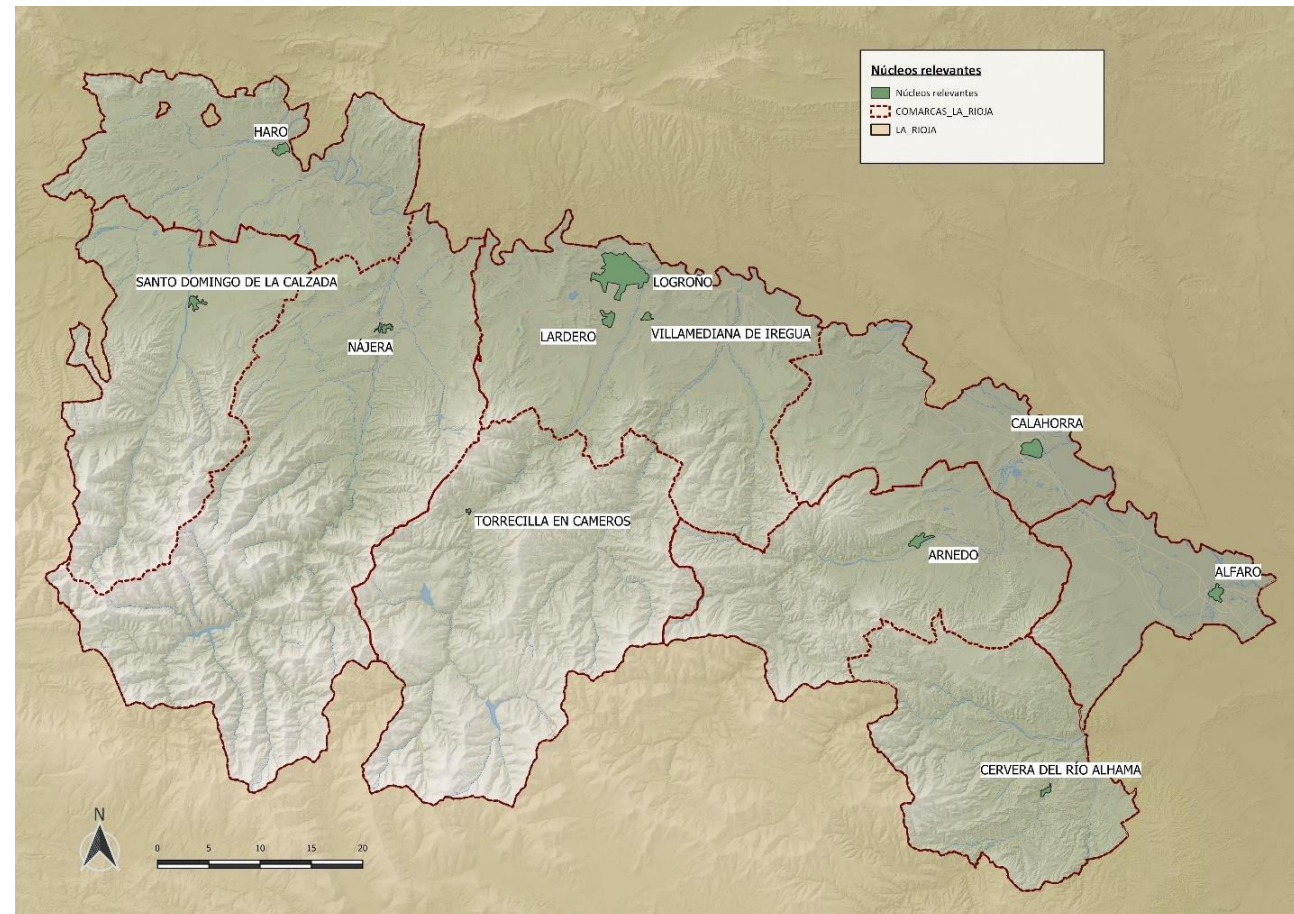


Ilustración 8 – Situación de los municipios de especial relevancia de La Rioja

Fuente: Elaboración propia a partir de datos del Gobierno de La Rioja

La mayoría de la población en La Rioja se concentra en muy pocos núcleos, coincidiendo con las cabeceras de comarca de los nueve partidos judiciales: Haro, Santo Domingo de la Calzada, Nájera, Logroño, Torrecilla en Cameros, Calahorra, Arnedo, Alfaro y Cervera del Río Alhama.

En cada comarca la población de cabecera coincide con el municipio de mayor concentración de población, a excepción de la comarca de Logroño. En esta comarca, hay dos municipios más además de Logroño, que tienen una concentración de población importante en términos generales de la región, Lardero y Villamediana de Iregua.

Municipio	Población
Logroño	152.485
Calahorra	24.531
Arnedo	15.015
Haro	11.557
Lardero	10.813
Alfaro	9.611
Villamediana de Iregua	8.359
Nájera	8.072
Santo Domingo de la Calzada	6.276
Cervera del Río Alhama	2.308
Torrecilla en Cameros	453

Tabla 3 – Principales municipios de La Rioja. Población en 2020

Fuente: INE

Existen 5 municipios con una población superior a los 10.000 habitantes, y solo 9 municipios superan los 5.000 habitantes. Estas cifras indican una alta presencia de núcleos rurales y núcleos en proceso de despoblación entre los 174 municipios de la región. Estos municipios se localizan mayoritariamente al norte de la región, en la zona del valle.

Tal y como se muestra en el gráfico siguiente, 146 de los 174 municipios de La Rioja, cuentan con menos de 1.000 habitantes; 23 con una población que oscila entre 1.001 y 10.000; 4 entre 10.001 y 50.000; y uno, Logroño, con más de 100.000 habitantes (Padrón INE, 01-01-2019).

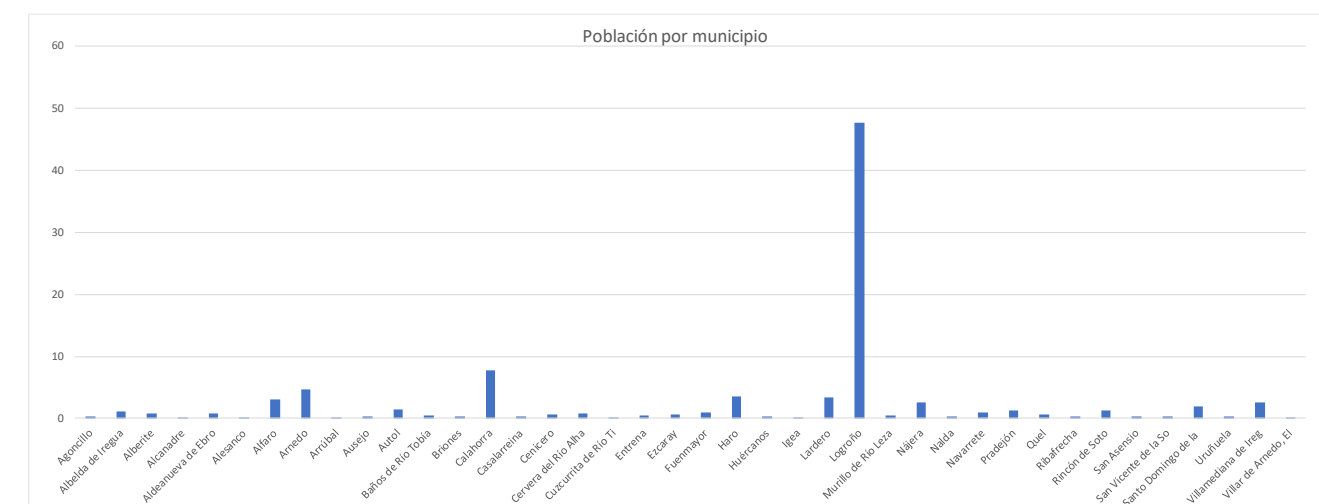


Gráfico 1 – Situación de los municipios de especial relevancia de La Rioja

Fuente: Datos INE 2019 y elaboración propia

En el **Apéndice A** se encuentra un mapa que muestra el rango del número de habitantes y la densidad de población en cada región.

Además, la región se encuentra marcada por el reparto desigual de la población. El 96,23 % de la población en el año 2019 vivía en el Valle del Ebro, tal y como se muestra en la tabla siguiente, registrando una densidad de población de 102,80 hab/km². Por otro lado, las Sierras Ibéricas cuentan con una densidad de población muy baja, con un valor de 5,79 hab/km², hecho que puede verse condicionado entre otras razones, por su orografía escarpada y por el mayor coste de la ejecución de infraestructuras en el mismo.

	Nº MUNICIPIOS	SUPERFICIE (km)	HABITANTES	DENSIDAD (habitantes/km)
VALLE	122	2.965,49	304.865	102,80
SIERRA	52	2.062,42	11.933	5,79

Tabla 4 - Distribución de la población de La Rioja (01 de Enero de 2020)

Fuente: Datos INE 2019 y elaboración propia

Por otra parte, La Rioja cuenta con una población residente de 316.798 habitantes a 1 de enero de 2020, según el Instituto de Estadística de La Rioja y, por lo tanto, una densidad de población de 63,06 hab/km².

A partir del gráfico, se muestra que la población de La Rioja se mantiene más o menos estable, tras un elevado incremento entre el año 2000 y 2008, un periodo de estabilidad entre 2008 y 2014 y un ligero descenso acontecido entre los años 2013 y 2014.

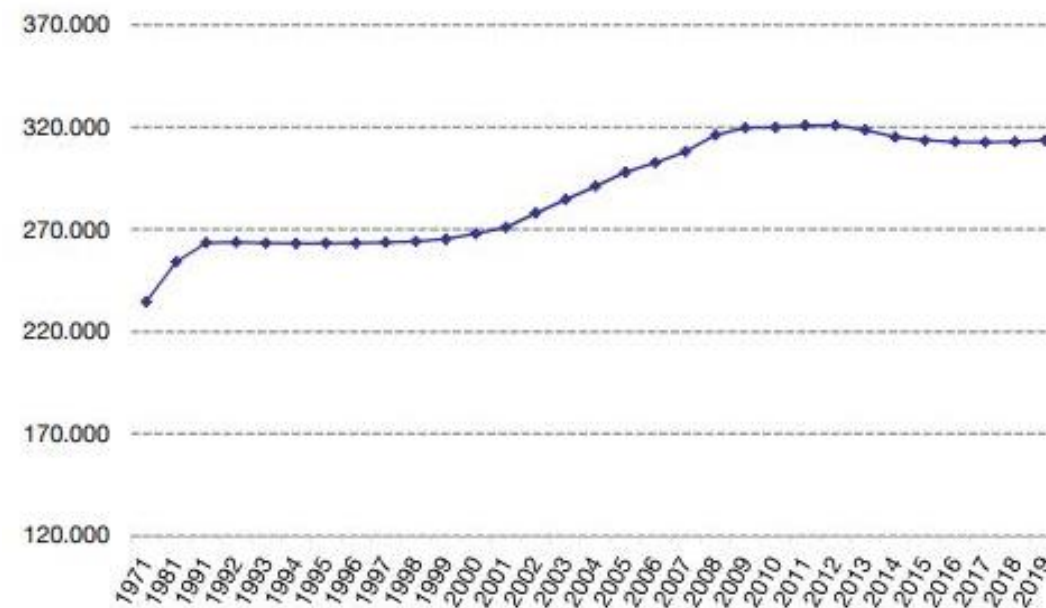


Gráfico 2 - Evolución de la población entre 1971 y 2019

Fuente: Datos INE 2019 e Instituto de Estadística de La Rioja

En el **Apéndice B** se incluye una tabla con la evolución de la población entre los años 2006 y 2020 de los 174 municipios de La Rioja.

La población de La Rioja se compone en un 8,5 % de ciudadanos en edades comprendidas entre los 40 y 44 años, seguidos de los ciudadanos entre 45 a 49 y los de 50 a 54 años con unos porcentajes del 8,1 % y 7,6 % respectivamente.

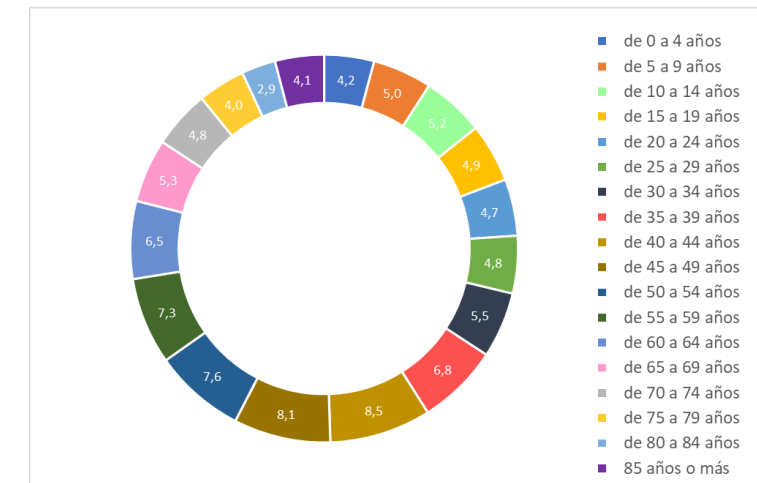


Gráfico 3 - Distribución de población según grupos de edades en La Rioja

Fuente: Elaboración propia a partir de datos del Gobierno de La Rioja

En cuanto a la distribución poblacional según sexos, la población de La Rioja está conformada en un 52 % por hombres y un 48 % de mujeres. La siguiente imagen refleja la distribución según sexos en los municipios riojanos.

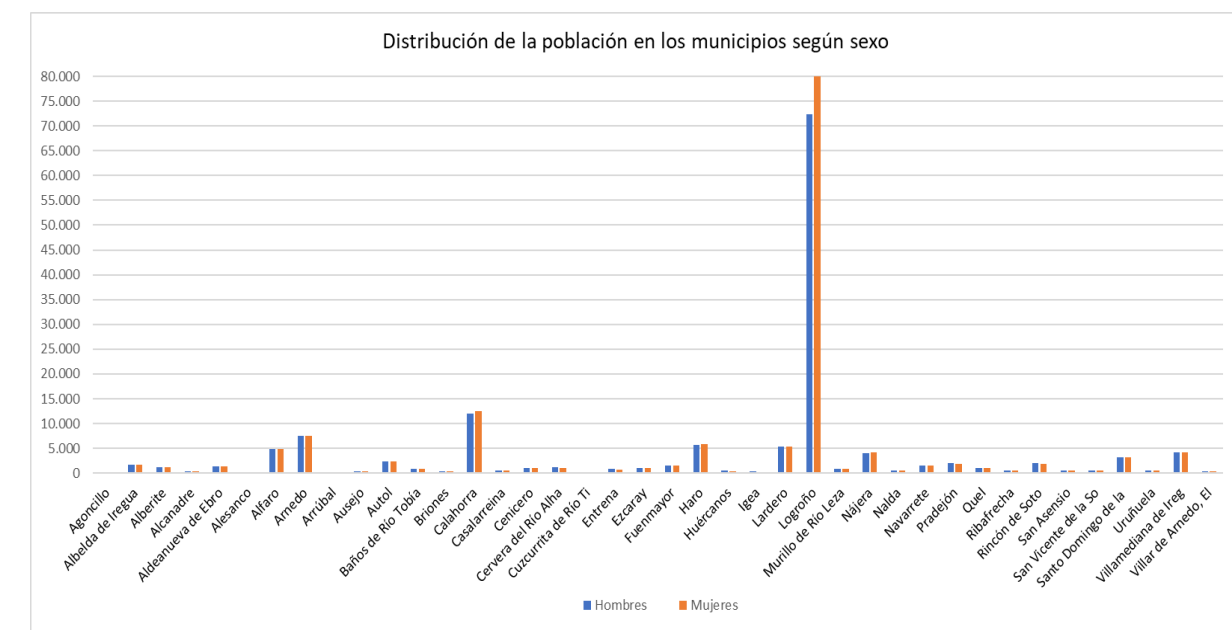


Gráfico 4 - Distribución de población en municipios según su sexo en La Rioja

Fuente: Elaboración propia a partir de datos del Gobierno de La Rioja

3.2. Estructura económica

La estructura económica de La Rioja se ha especializado en sectores concretos a los que ha dotado de gran dinámica y competitividad, caracterizada por la abundancia de las materias primas agrícolas que han impulsado los sectores vinícola y conservero.

Además, se ha visto potenciadas las industrias del calzado en Arnedo, la industria Química en Nájera, y la textil y de fabricación de maquinaria en Logroño.

Su situación estratégica en el valle medio del Ebro beneficia a La Rioja con los flujos que circulan desde las costas cantábricas hacia las mediterráneas.

La Rioja concentra más del 50% de la actividad industrial en su capital, Logroño. Lo que ejerce un efecto negativo en el resto de la provincia.

El sector terciario tiene una gran importancia en la economía riojana, más del 40 % de las empresas riojanas ejercen su actividad en el sector servicios, destacando en la actividad hotelera e inmobiliaria. De acuerdo con los datos publicados por el Instituto Nacional de Estadística (INE) sobre los Indicadores de Actividad del Sector Servicios (IASS), para enero del 2021 reflejan una variación anual de un 12,5 % en La Rioja y un 16,6 % a nivel nacional en las cifras de negocios de Servicios de Mercado.

	La Rioja				España			
	Índice	Var.(%) Mensual	Var.(%) Anual	Var.(%) en lo que va de año	Índice	Var.(%) Mensual	Var.(%) Anual	Var.(%) en lo que va de año
ÍNDICE GENERAL	104,6	-17,3	-12,5	-12,5	96,6	-19,1	-16,5	-16,5
Comercio	110,2	-17,3	-10,2	-10,2	102,2	-18,0	-13,3	-13,3
Otros Servicios	90,5	-17,5	-19,3	-19,3	86,3	-21,3	-22,7	-22,7
-Transp. y almacenamiento	103,4	-10,3	-12,0	-12,0	93,8	-11,1	-19,1	-19,1
-Hostelería	38,2	-35,3	-61,9	-61,9	38,2	-26,8	-60,1	-60,1
-Inf. y comunicaciones	116,9	-12,3	1,0	1,0	99,0	-20,4	-10,4	-10,4
-Act. profes., cient. y técn.	124,4	-26,0	-4,0	-4,0	108,5	-32,8	-10,2	-10,2
-Act. admntvas y serv. aux.	98,2	-3,7	-7,8	-7,8	79,2	-14,2	-28,6	-28,6

Tabla 5 – Índices generales y por ramas de actividad de la cifra de negocios

Fuente: Datos Instituto de Estadística de La Rioja

Por otra parte, realizando un análisis por comarcas se puede decir que La Rioja Alta destaca por su oferta en el sector servicios y producción vinícola, así como por la industria artesanal y el turismo. La Rioja Media, por su parte, recoge la mayoría de servicios de Administración y de la actividad industrial. Y la Rioja Baja es señalada por su industria conservera y de calzado, y por su nivel de servicios.

Cabe destacar que el Producto Interior Bruto (PIB) regional en La Rioja presentó un crecimiento del 2,60 % en el año 2018 (INE). A continuación, se muestran el Valor Añadido Bruto (VAB) de La Rioja en el año 2019 por sectores.

CONCEPTO	MILES DE EUROS (2019)
Agricultura, ganadería, silvicultura y pesca (A)	494.030
Industria (B_E)	2.040.728
Construcción (F)	562.177
Servicios (G_T)	4.886.304
VALOR AÑADIDO BRUTO (VAB)	7.983.239

Tabla 6 – PIB pm oferta. Ajustados de estacionalidad y calendario

Fuente: Datos Instituto de Estadística de La Rioja

A la vista de la tabla, se observa que el sector servicios en el año 2019 representó el 61% de VAB de La Rioja, lo que refleja el peso de este sector sobre su economía. Cabe destacar el importante papel que tiene la industria en la economía y el empleo en la región, ya que representa el 25,56% del VAB en el año 2019.

3.2.1. Tasa de desempleo

La Rioja se encuentra entre las mejores comunidades autónomas en términos de tasa de ocupación, empleo y actividad. La Encuesta de Población Activa (EPA) en el cuarto trimestre del año 2020, refleja un porcentaje del 10,4% en su tasa de paro, mientras que para España esta se encuentra en un 16,4 %.

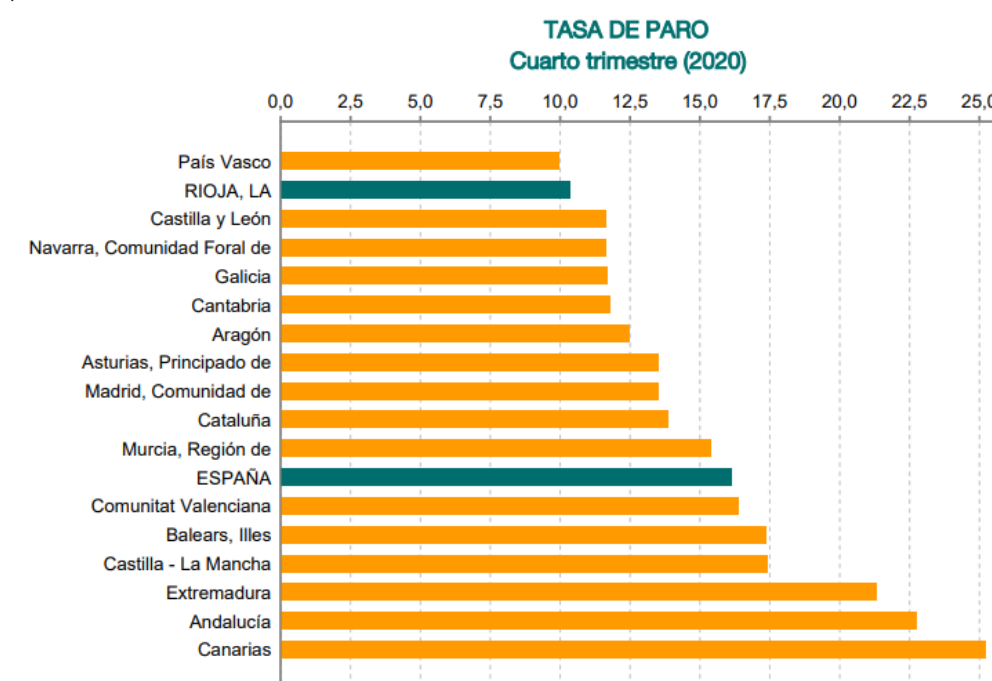


Gráfico 5 – Situación de los municipios de especial relevancia de La Rioja

Fuente: Datos Instituto de Estadística de La Rioja

Al encontrarse La Rioja entre las comunidades con mayor tasa de actividad y menor tasa de paro, se produce un aumento en la capacidad de movilidad de sus habitantes.

3.2.2. Tasa de motorización

En el año 2019 La Rioja contaba con un parque vehicular total de 216.020 vehículos.

Parque vehicular La Rioja 2019					
Automóviles	Motocicletas	Furgonetas y camiones	Autobuses	Tractores industriales	Otros vehículos
150.379	17.347	38.215	261	1.764	8.054

Tabla 7 – Parque vehicular de La Rioja 2019

Fuente: Datos Instituto de Estadística de La Rioja

El crecimiento de la tasa de motorización en La Rioja en los últimos años ha sido considerable, con una tasa anual acumulada promedio del 2,30%. Además, se observa un crecimiento anual del 1,80% en la capital Logroño, y crecimientos anuales del 2,41%, 2,20% y 3,03% en Calahorra, Arnedo y Haro respectivamente.

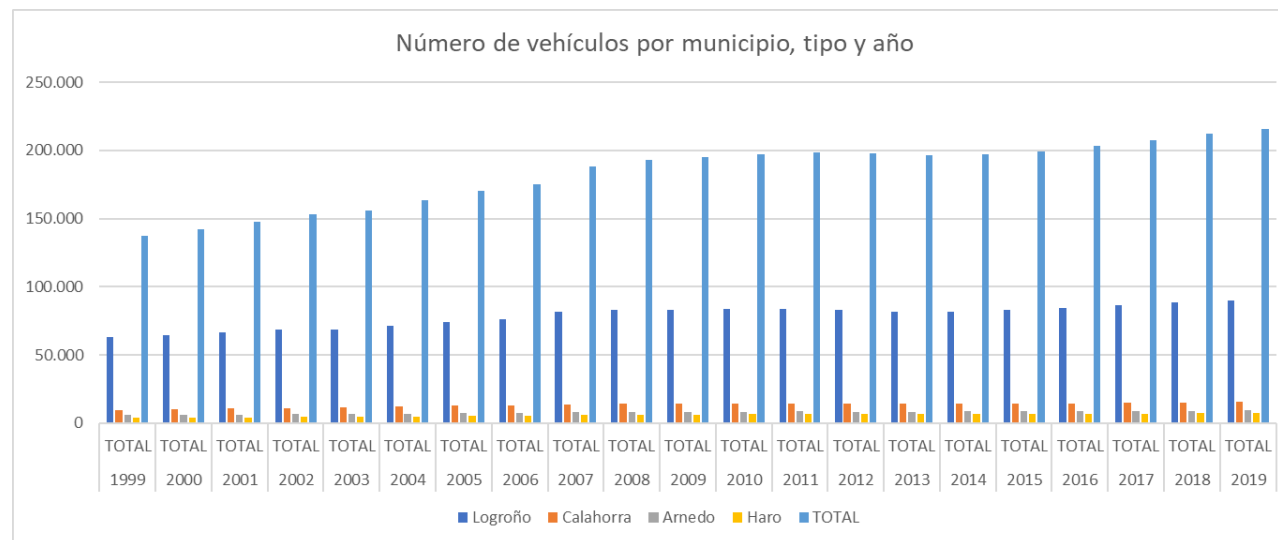


Gráfico 6 – Situación de los municipios de especial relevancia de La Rioja

Fuente: Datos Instituto de Estadística de La Rioja

En el **Apéndice C** se muestra una tabla con la evolución de la tasa de motorización entre los años 2006 y 2019 de los 174 municipios de La Rioja.

3.3. Viviendas

El conjunto total de viviendas familiares principales convencionales asciende a 129.984 según el censo de 2011, presentando un incremento de 28.524 viviendas con respecto al censo de 2001.

El municipio con mayor número de habitantes es Logroño, que presentó un aumento de 13.510 viviendas respecto al censo de 2001. Por su parte, los restantes núcleos de mayor ocupación,

Calahorra, Arnedo y Haro, presentaron aumentos de 1.991, 1.142 y 1.176 viviendas respectivamente en comparación al censo de 2001.

Este incremento en las viviendas se vio potenciado por la construcción de 10.154 viviendas de protección oficial (VPO), lo que representó una media anual de 675 VPO terminadas. Los municipios con mayor porcentaje de VPO, tomando como referencia el censo de 2011, son Lumbreras con un porcentaje del 23,78%, Calahorra con el 22,89% y Entrena el 20,76%. Logroño se ubica con un porcentaje del 14,39 %, encontrándose por encima de media de La Rioja (12,84%).

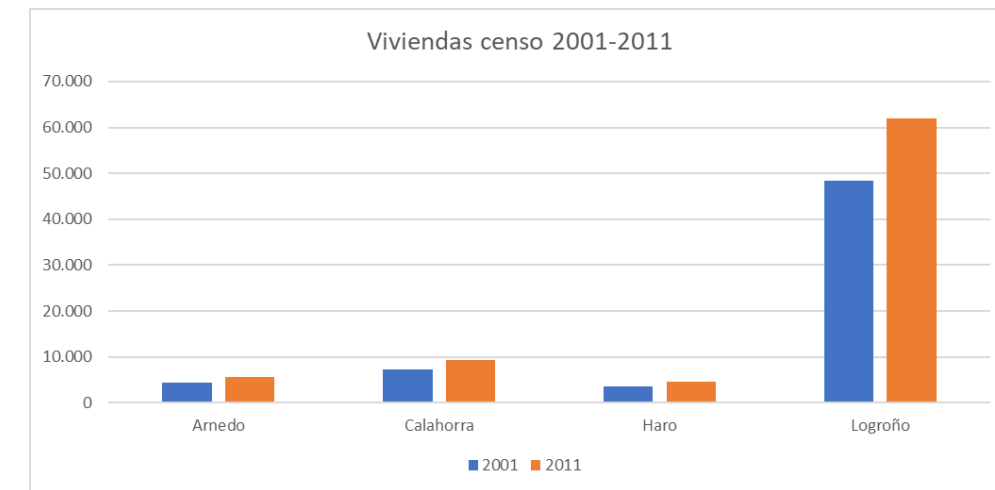


Gráfico 7 – Censo de viviendas familiares principales 2001-2011

Fuente: Datos INE 2011 y elaboración propia

En el **Apéndice D** se dispone de las tablas con la comparación del total de viviendas principales en el censo de 2001 y el de 2011 de los 174 municipios de La Rioja.

3.4. Turismo

La Rioja atrae un elevado número de turistas por su gastronomía y sus valores culturales, además de ser conocida por ser 'la tierra del vino'. La región se caracteriza por una gran relevancia a nivel nacional e internacional, dado que los vinos riojanos son exportados a un total de 123 países, convirtiéndose así en un destino predilecto para los amantes del vino.

En La Rioja existen decenas de actividades alrededor del vino, un amplio abanico de posibilidades desde enoturismo en bodegas, visitas al museo cultural del vino de Rioja, a rutas y excursiones por zonas de viñedos. La Rioja en general, pero especialmente la Rioja Alta y la comarca de Haro son tierras de viñedos.

Logroño, la capital de La Rioja, ofrece la posibilidad de visitar edificios históricos tales como la Catedral de La Redonda, las Iglesias de Santiago, San Bartolomé y Palacio, el Parlamento y la Puerta del Revellín.

En San Millán de la Cogolla se ubican los monasterios de Yuso y Suso, que forman parte del Patrimonio de la Humanidad de la UNESCO, son considerados la cuna del castellano, puesto que en ellos se alumbraron las primeras palabras escritas en romance español.

En la Rioja Baja deben destacarse las localidades de Calahorra, Nájera y Alfaro. Por una parte, Calahorra cuenta con una gran cantidad de monumentos históricos como la Catedral del Salvador, la Iglesia de San Andrés y el Palacio Episcopal. Nájera se encuentra enmarcada dentro de la ruta del Camino de Santiago, destacando el Monasterio de Santa María La Real. Por su parte, Alfaro destaca por la colegiata de San Miguel, su colonia de cigüeñas y la Reserva Natural de los Sotos de Alfaro.

Otro de los atractivos de La Rioja son sus yacimientos paleontológicos que atesoran un patrimonio de casi 10.000 icnitas (huellas fosilizadas de dinosaurio).

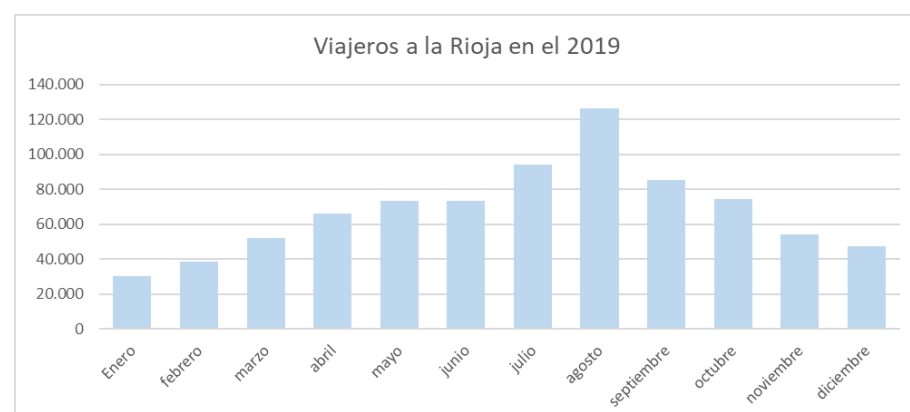
En cuanto a cifras relacionadas con el turismo, para el año 2019 antes de la crisis sanitaria provocada por el virus COVID-19, La Rioja contaba con un total de 4.865 habitaciones (hoteles, hostales, etc.), 1.187 establecimientos turísticos y 18.031 plazas.

	Habitaciones/Apartamentos 2019	Establecimientos 2019	Plazas 2019
LA RIOJA			
Hoteles	2.783,00	76,00	4.964,00
Hostales	521,00	39,00	924,00
Pensiones	454,00	70,00	806,00
Casas rurales	644,00	132,00	1.192,00
Apartamentos	318,00	48,00	1.315,00
Albergues turísticos	145,00	17,00	743,00
Campings	0,00	9,00	8.087,00
Viviendas de uso turístico	0,00	796,00	0,00
TOTAL	4.865,00	1.187,00	18.031,00

Tabla 8 – Establecimiento turísticos, capacidad y tipo de establecimiento.

Fuente: Datos Instituto de Estadística de La Rioja

A continuación, se muestra la cantidad de viajeros recibidos en La Rioja en el año 2019.



La Rioja	Enero	febrero	marzo	abril	mayo	junio	julio	agosto	septiembre	octubre	noviembre	diciembre	Total
Viajeros	30.216	38.742	52.113	66.295	73.401	73.259	94.306	126.302	85.668	74.628	54.346	47.743	817.019

Gráfico 8 – Cantidad de viajeros que visitaron La Rioja 2019

Fuente: Datos Instituto de Estadística de La Rioja

3.5. Ordenación del territorio y urbanismo

El Sistema de Información Urbanística (SIU) de La Rioja es un visor que permite la consulta de los Planeamientos Urbanísticos de los Municipios de la Comunidad Autónoma, así como las Modificaciones y Desarrollos del Planeamiento Municipal.

Este visor, genera mapas de cada uno de los municipios de la Comunidad Autónoma de La Rioja, en los que se muestra la calificación del suelo y 7 planes especiales que se enumeran a continuación:

- PEPMAN (Plan especial de Protección del Medio Ambiente Natural)

Este plan se encuentra derogado y fue sustituido por la Directriz de Protección de Suelo No Urbanizable

- Embalse de González-Lacasa
- Icnitas de La Rioja
- Camino de Santiago
- Monasterios de Suso-Yuso
- Aeropuerto de Logroño-Agoncillo
- Alto Oja

Además, a nivel general de provincia, se puede observar los tipos de planeamiento de los municipios de la Comunidad Autónoma de La Rioja, observándose en la leyenda los siguientes:

P.G.O.U.: Plan General de Ordenación Urbana

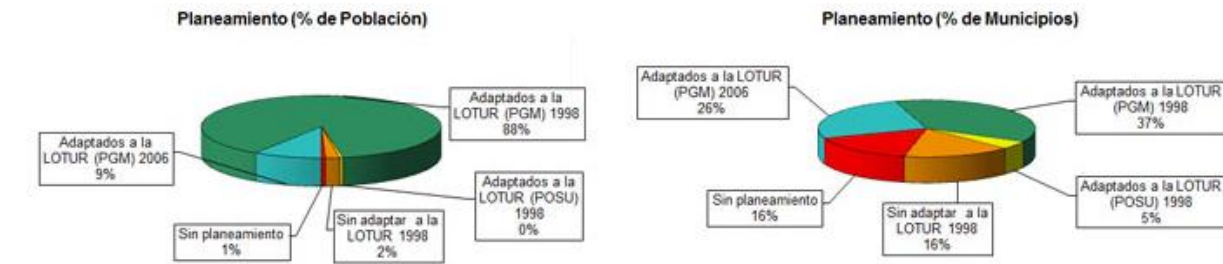
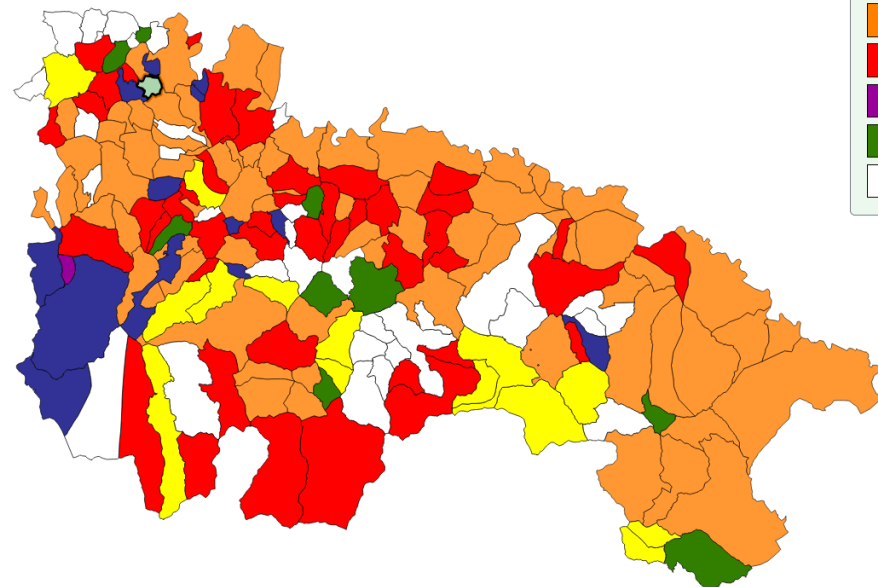
P.G.M.: Plan General Municipal

P.O.S.U.: Plan de Ordenación del Suelo Urbano

N.N.S.S.: Normas Subsidiarias

D.S.U.: Delimitación del Suelo Urbano

S.P.: Sin Planeamiento. (El municipio se rige por las Normas Urbanísticas Regionales)

**Sistema de Información Urbanística
La Rioja**

Gráfico 9 – Porcentaje de municipios y población de La Rioja según el planeamiento
Fuente: Gobierno de La Rioja. Datos 1/1/2017

	Municipios	% sobre total	Población	% sobre total
Adaptados a la LOTUR (PGM) 2006	45	25,86	28.910	9,15
Adaptados a la LOTUR (PGM) 1998	65	37,36	277.497	87,87
Adaptados a la LOTUR (POSU) 1998	8	4,60	1.539	0,49
Sin adaptar a la LOTUR 1998	28	16,09	6.036	1,91
Sin planeamiento	28	16,09	1.812	0,57
Total	174	100,00	315.794	100,00

Tabla 9 – Porcentaje de municipios y población de La Rioja según el planeamiento
Fuente: Gobierno de La Rioja
Ilustración 9 – Visor del Sistema de Información Urbanística de La Rioja
Fuente: Gobierno de La Rioja

La Ley 5/2006, de 2 de mayo, de Ordenación del Territorio y Urbanismo de La Rioja (LOTUR) es la norma que regula las actuaciones y asentamientos en el territorio, así como la actividad urbanística municipal, con el objetivo de conseguir un desarrollo equilibrado y sostenible en la región que se ejerce a través de los instrumentos de ordenación del territorio que se prevé en ella.

La Comisión de Ordenación del Territorio y Urbanismo de La Rioja (COTUR) es el órgano de la Administración General de la Comunidad Autónoma de La Rioja con competencia en materia de Ordenación del Territorio y Urbanismo de esta Comunidad Autónoma. La COTUR funciona en Pleno y en Comisión Permanente.

Por una parte, el Pleno tiene la función de aprobar definitivamente e informar de los instrumentos de planeamiento urbanístico para los que la LOTUR le otorga competencia. Además, es competencia de la Comisión Permanente informar de las materias de las que conoce el Pleno y resolver las autorizaciones previstas en la Ley de Ordenación del Territorio y Urbanismo de La Rioja.

Tal y como se observa en los gráficos y tabla siguientes, a fecha de 1 de enero de 2017, el 67'8% de los municipios se encontraban adaptados a la LOTUR, frente al 16,1% que se encontraban sin adaptar y al 16,1% que no disponían de ningún tipo de planeamiento.

Por otra parte, el Consejo de Gobierno de La Rioja establece el Decreto 18/2019, de 17 de mayo, por el que se aprueba la Directriz de Protección del Suelo No Urbanizable de La Rioja. La Directriz establece las medidas necesarias para asegurar la protección, conservación, catalogación y mejora de los espacios naturales, el paisaje y el medio físico rural desde un punto de vista urbanístico y territorial. En ella se identifican las zonas que deban ser objeto de especial protección, estableciendo ocho espacios de ordenación:

- Protección de cumbres
- Sierras de interés singular
- Riberas de interés ecológico o ambiental
- Áreas de vegetación singular
- Espacios agrarios de interés
- Parajes geomorfológicos
- Entorno de los embales
- Zonas húmedas

Además, incorpora los espacios naturales de La Rioja (Parque Natural Sierra de Cebollera, Reserva Natural de los Sotos de Alfaro, Lagunas de Urbión, Laguna de Hervías y Red Natura 2000) y establece 136 áreas de ordenación dentro de los espacios de ordenación.

Por último, cabe destacar que, el Convenio Europeo del Paisaje entró en vigor en España desde el 1 de marzo de 2008. Este convenio cambia la forma de abordar el paisaje, entendiéndolo que el paisaje sufre una evolución como resultado de las actividades humanas de las que es objeto, pudiendo mejorarlo o empeorarlo. En este sentido, el Gobierno de La Rioja asume la responsabilidad y el compromiso de cumplir con el Convenio Europeo del Paisaje y le otorga reconocimiento jurídico integrado en las políticas de ordenación del territorio y urbanismo.

Además, en base a ello, se realizó el Estudio y Cartografía del Paisaje que delimita el territorio en 215 unidades de paisaje cuyo objetivo fue realizar una clasificación del paisaje en unidades espaciales de un cierto grado de homogeneidad relativo a uno o a varios atributos del territorio. Posteriormente se valoraron, con el fin de crear una herramienta que permitiera describir y facilitar la toma de decisiones a la hora de gestionar el territorio para prever su transformación ante los cambios antrópicos.

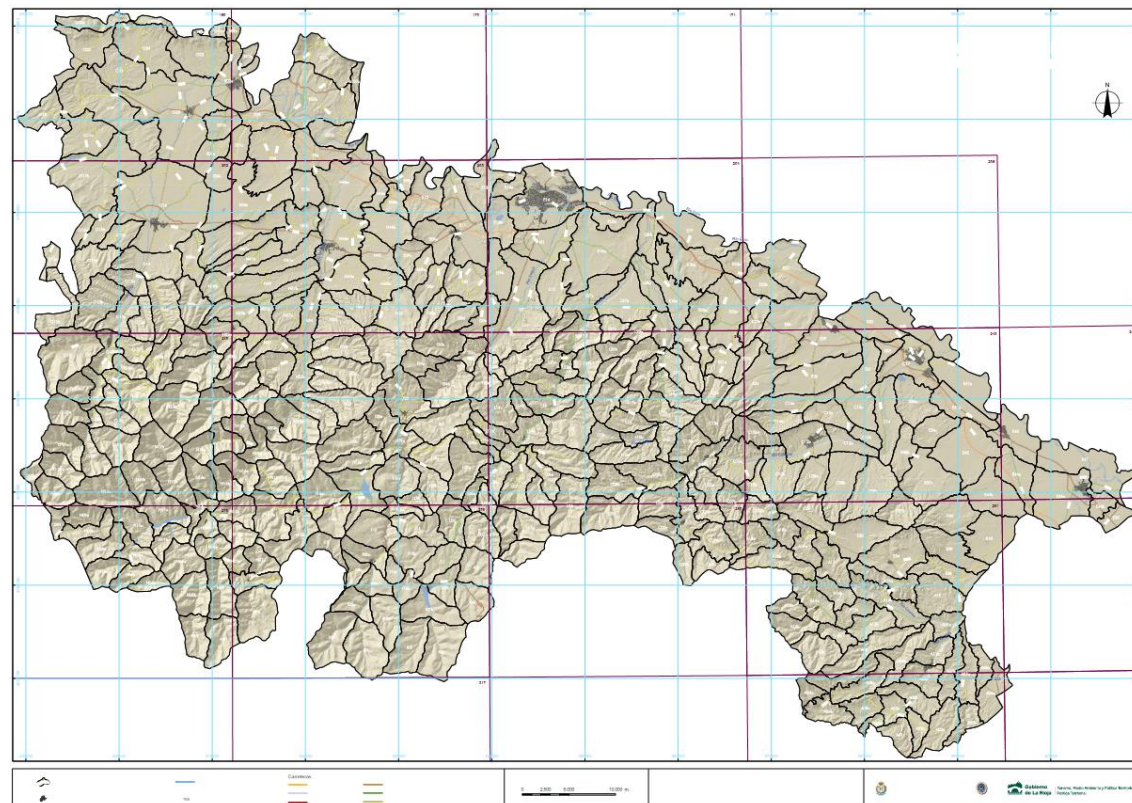


Ilustración 10 – Unidades de paisaje definidas en el Estudio y Cartografía del Paisaje
Fuente: Gobierno de La Rioja

3.6. Espacios protegidos

La superficie de La Rioja consta de 5.045 kilómetros cuadrados de superficie. De ellos, 261.577 hectáreas están bajo alguna figura de protección y 167.541 hectáreas están incluidas en la Red Natura 2000.



Ilustración 11 – Situación de los Espacios Protegidos en La Rioja
Fuente: Gobierno de La Rioja

Espacio Protegido	Tipo	Área (Ha)
Carrascal de Villarroya	Área Natural Singular	264,82
Carrizal de Cofin	Área Natural Singular	142,75
Dolinas de Zenzano	Área Natural Singular	22,39
La Laguna de Hervias	Área Natural Singular	58,98
Obarenes-Sierra de Cantabria	Zona de Especial Conservación de Importancia Comunitaria	5.165,67
Peñas de Arnedillo, Peñalmonte y Peña Isasa	Zona de Especial Conservación de Importancia Comunitaria	3.436,63
Peñas de Iregua, Leza y Jubera	Zona de Especial Conservación de Importancia Comunitaria	8.410,52
Sierra de Alcarama y Valle del Alhama	Zona de Especial Conservación de Importancia Comunitaria	10.217,40
Sierra de Cebollera	Parque Natural	17.812,97
Sierras de Demanda, Urbión, Cebollera y Cameros	Zona de Especial Conservación de Importancia Comunitaria	138.606,38
Sotos del Ebro en Alfaro	Reserva Natural	474,44
Sotos y Riberas del Ebro	Zona de Especial Conservación de Importancia Comunitaria	1.703,48
Zonas húmedas y yagas de la Degollada y El Recuenco	Área Natural Singular	232,69

Tabla 10 – Espacios Naturales Protegidos de La Rioja
Fuente: Gobierno de La Rioja

Dentro de estos espacios, se encuentran distintas categorías dependiendo de su valor ecológico o su grado de protección.

Cabe destacar la próxima aprobación del Parque Natural de Alto Najerilla, por representar un espacio con comunidades vegetales y animales de gran valor ambiental. El parque ocupará una superficie de 45.147 hectáreas repartidas entre los términos municipales de las Siete Villas.

3.6.1. Parque Natural Sierra de Cebollera

Lo forma un conjunto de sierras pertenecientes al Sistema Ibérico al sur de La Rioja, que conforman un cambio significativo en el paisaje de la comunidad, dominada al norte por el valle del Ebro. Constituye una de las mejores muestras de relieves de origen glaciar dentro del Sistema Ibérico y presenta una fauna diversa, compuesta por una mezcla de especies de corte mediterráneo con otras de vocación atlántica o centroeuropea.



Ilustración 12 – Situación del Parque Nacional Sierra de Cebollera

Fuente: Gobierno de La Rioja

3.6.2. Reserva Natural de los Sotos de Alfaro:

Está constituida por los bosques fluviales de la ribera del Ebro a su paso por Alfaro al este de la comunidad autónoma. Estos enclaves, son un reducto del paisaje original de la ribera del Ebro, antes de que la acción humana lo transformara. En este tramo del Ebro, Los Sotos han quedado restringidos a un 32% de la extensión que ocupaban en 1950 y tan solo a un 4,5% de toda llanura aluvial que debieron ocupar en otras épocas.

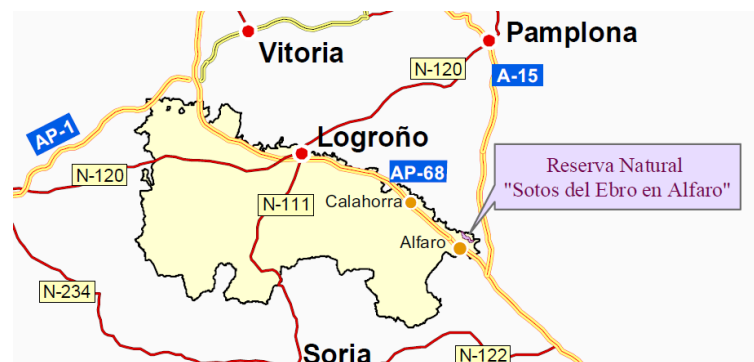


Ilustración 13 – Situación de la Reserva Natural de los Sotos de Alfaro

Fuente: Gobierno de La Rioja

3.6.3. Lagunas de Urbión:

Se trata de un conjunto de humedales de alta montaña, localizados a los pies del Urbión, en el límite provincial con Soria. Son un conjunto de 10 lagunas de origen glaciar de aguas frías y limpias. La mayor de todas ellas, la Laguna de Urbión, ocupa una superficie de 2,3 hectáreas y es la única de carácter permanente con características lacustres. Los humedales de Urbión poseen una elevada diversidad de flora y fauna acuática, con especies adaptadas a las condiciones de un ambiente alpino húmedo dentro de la región mediterránea.



Ilustración 14 – Situación de la Laguna de Urbión

Fuente: Gobierno de La Rioja

3.6.4. La laguna de Hervías:

Declarada en 2007 como Área Natural Singular, es una pequeña laguna natural que ocupa unas 15 hectáreas de superficie y se encuentra situada en el término municipal de Hervías (La Rioja), cercano a Santo Domingo de la Calzada. El principal valor ambiental de la laguna de Hervías radica en su singularidad geomorfológica dentro del ámbito territorial del valle del Ebro en La Rioja.



Ilustración 15 – Situación de la laguna de Hervías

Fuente: Gobierno de La Rioja

3.6.5. Red Natura 2000:

La Red Natura 2000 es una red europea de espacios naturales que han sido protegidos para asegurar la supervivencia a largo plazo de las especies y los hábitats más amenazados de la Unión Europea (UE). El 33% de la superficie de La Rioja pertenece a la Red Natura 2000.

En La Rioja se han declarado 6 espacios protegidos que ha sido declarados Zonas Especiales de Conservación (ZEC) y Zonas de Especial Protección para las Aves (ZEPA). El objetivo de la Red Natura en La Rioja es garantizar un estado de conservación favorable de los 42 hábitats y las 97 especies de interés comunitario presentes en la región, de las que 41 son aves.

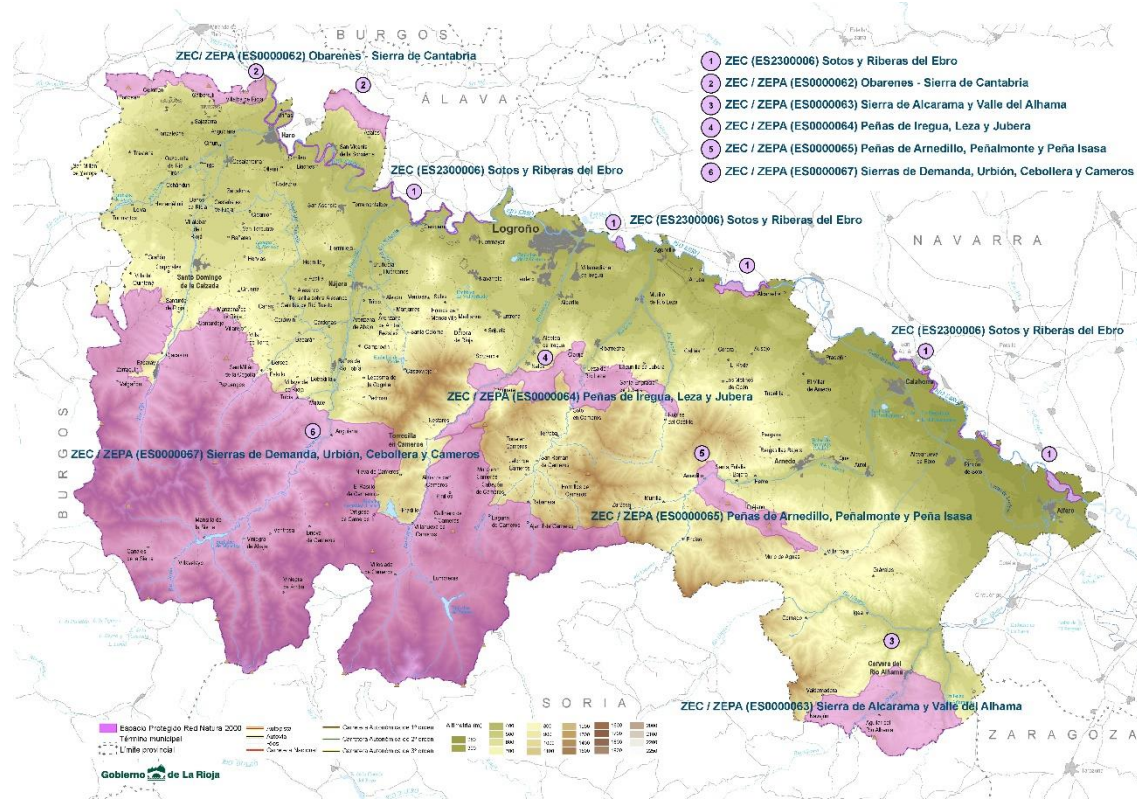


Ilustración 16 – Situación de los espacios de la Red Natura 2000 en La Rioja

Fuente: Gobierno de La Rioja

En los espacios clasificados como Red Natura 2000 se encuentran 6 zonas que ocupan 167.541 hectáreas en total. Esto supone más de un tercio del territorio de la comunidad autónoma dentro de la red, situando a La Rioja entre las comunidades españolas que más proporción del territorio aportan.

Nombre del espacio	Superficie (ha)
Obarenes-Sierra Cantabria	5.166
Sierra de Alcarama y Valle del Alhama	10.217
Peñas de Iregua, Leza y Jubera	8.410

Nombre del espacio	Superficie (ha)
Peñas de Arnedillo, Peñalmonte y Peña Isasa	3.437
Sierras de Demanda, Urbión, Cebollera y Cameros	138.607
Sotos y Riberas del Ebro	1.704
SUPERFICIE TOTAL	167.541

Tabla 11 – Espacios protegidos Red Natura 2000

Fuente: Gobierno de La Rioja

3.6.6. Áreas naturales singulares:

Se trata de 4 zonas protegidas por la legislación autonómica, en el marco del Decreto 36/2017. Se consideran espacios naturales que poseen un carácter singular dentro del ámbito regional en atención a sus valores botánicos, faunísticos, ecológicos, paisajísticos y geológicos, o a sus funciones como corredores biológicos.

Nombre del espacio	Superficie (Ha)
Zonas húmedas y yagas de Degollada y Recuenco	11,24
Dolinas de Zenzano	22,7
Carrascal de Villarroya	264,4
Carrizal de Cofín	142
SUPERFICIE TOTAL	440,3

Tabla 12 – Espacios protegidos. Áreas naturales singulares

Fuente: Gobierno de La Rioja

3.7. Senderos y vías pecuarias

Es posible recorrer La Rioja a través de una red de senderos que se divide en tres bloques.

Por una parte, cuenta con 1.412 kilómetros de Grandes Rutas, entre las que se encuentran los senderos de Gran Recorrido Sierras de La Rioja y Altos Valles Ibéricos, la Vía Romana del Iregua, el Camino de Santiago y el Camino Natural del Ebro. Estas rutas se caracterizan principalmente por su distribución por etapas.

Por otra parte, se encuentra la red de “Senderos que unen lugares” que son senderos de longitud inferior a los anteriores, y “Paseos que unen rincones”, que se trata de pequeños senderos que conectan los ‘rincones con encanto’ en un determinado municipio. Dentro del primero destaca las Vías Verdes del Alhama, del Cidacos y del Oja, o los Senderos del Parque Natural Sierra de Cebollera; y dentro del segundo, los paseos de la Reserva Natural de los Sotos de Alfaro, el Sendero de Aradón o el del Salto del Agua de Matute.

En el **Apéndice E** se encuentra el mapa en el que se representa toda la red de senderos de La Rioja.

Cabe destacar que La Rioja dispone de 77 áreas recreativas repartidas a lo largo de toda su extensión en conexión con multitud de senderos.

Área recreativa	Municipio	Área recreativa	Municipio
Contrebia Leukade	Aguilar del Río Alhama	Santa Apolonia	Laguna de Cameros
La Balsa	Ajamil de Cameros	Venta de Piqueras	Lumbreras
Las Ventas	Alesanco	La Almedaña	Manjarrés
Soto del Estajao	Alfaro	Santa Catalina	Mansilla de la Sierra
La Bolacha	Anguiano	El Terreruelo	Muro en Cameros
Monasterio de Valvanera	Anguiano	Los Cerrados	Navajún
Río Valvanera	Anguiano	Barranco de Las Ruedas	Ocón
Río Valvanera (1)	Anguiano	Fuente Tosca	Ocón
Río Valvanera (2)	Anguiano	El Robledillo	Ortigosa de Cameros
Río Valvanera (3)	Anguiano	Peñamiel	Pradillo
Río Valvanera (4)	Anguiano	Peña Amarilla	Rabanera
Río Valvanera (5)	Anguiano	San Antolino	Rasillo de Cameros (El)
Río Valvanera (6)	Anguiano	La Emémdula	San Millán de la Cogolla
Río Valvanera (7)	Anguiano	Prao Tajo	San Millán de la Cogolla
Río Valvanera (8)	Anguiano	Urre	San Millán de la Cogolla
Puente de Arenzana	Arenzana de Abajo	Era Cazuela	Santa Coloma
Turruncún	Arnedo	La Balsa	Sojuela
Vico	Arnedo	Fuente El Colegial	Sotés
Fuente El Piojo	Autol	El Rajao	Tobía
Yerga	Autol	El Rajao (1)	Tobía
Roble de la Virgen	Bezares	El Rajao (2)	Tobía
Fuente de Caricente	Calahorra	El Rajao (3)	Tobía
La Soledad	Canales de la Sierra	El Rajao (4) - Las Islas	Tobía
Salamanchurri	Cárdenas	El Rajao (5) - Fuente Los Poetas	Tobía
Fuente Pobes	Casalarreina	El Rajao (6)	Tobía
Río Yalde	Castroviejo	Río Tobía	Tobía
Pozo Largo	Cervera del Río Alhama	Prado Iguareña	Valgañón
El Rebolzar	Daroqa de Rioja	El Balneario	Ventrosa
El Villar de Poyales	Enciso	Carrascal	Villarroya
Navalsaz	Enciso	Achichuelo La Blanca	Villoslada de Cameros
Bonicaparra	Ezcaray	Lomos de Orio	Villoslada de Cameros
Fuente La Teja	Ezcaray	El Charco de las Ranas	Viniestra de Abajo
Llano de la Casa	Ezcaray	La Vega	Viniestra de Abajo
Santa Bárbara	Ezcaray	Paramanos	Viniestra de Abajo
Tres Aguas	Ezcaray	Puente de Viniestra	Viniestra de Abajo
Fuente de la Hoz	Foncea	Campo la Calera	Viniestra de Arriba
Fuente Nueva	Grávalos	Ermita de Canalejas	Zarzosa
El Viano	Haro	Fuente Gamellón	Zarzosa
Ermita del Cristo	Hornos de Moncalvillo		

Tabla 13 – Áreas Recreativas de La Rioja

Fuente: Gobierno de La Rioja

Además, existen 2.386 kilómetros de vías pecuarias que se extienden por toda la región de La Rioja. Estas vías constituyen una red de caminos milenarios que han albergado el paso del ganado ibérico a lo largo de los siglos. De la totalidad de la red de vías pecuarias, cabe destacar las 12 vías que componen la Red Principal.

I. Cañada del Oja

II. Cañada Real de Santa Coloma

III. Cañada Real Galiana (Riojana)

IV. Cañada Real Soriana Oriental, ramal de Clavijo

V. Cañada Real Soriana Oriental, ramal de Munilla

VI. Cañada Real Soriana Oriental, ramal de Villaroya y Alfaro

VII. Cañada Real de la Canejada

VIII. Cañada Real de Valdejimena

IX. Cañada Real de Ordoyo

X. Cañada del Ebro

XI. Calzada de los Romanos

XII. Vereda de los Peregrinos o Camino del Francés

En la actualidad, la trashumancia en La Rioja se reduce a unas 4.500 ovejas pertenecientes a tres ganaderos de Brieva y Viniegra de Arriba, que trashuman al Valle de Alcludia en Ciudad Real. Cabe señalar que algunas vías pecuarias se han ido perdiendo y otras se han visto reducidas a la anchura de un camino de vehículos. Además, muchos de los senderos recreativos existentes en La Rioja corresponden parcial o totalmente a trazados de vías pecuarias.

Finalmente, debe destacarse la Resolución nº 226 /2012, de 30 de julio, aprueba el Plan de Ordenación de las Vías Pecuarias de la Comunidad Autónoma de La Rioja, puesto que las Vías Pecuarias constituyen un patrimonio cultural, medio ambiental y paisajístico de excepcional importancia e interés, tanto por su singularidad como por su extensión.

Los objetivos de este plan eran obtener unos criterios objetivos para evaluar la necesidad y/o urgencia de actuación en las Vías Pecuarias, aplicar dichos criterios a la red para obtener una clasificación de la red principal, elaborar una propuesta de intervenciones priorizadas y elaborar una estimación presupuestaria de las actuaciones.

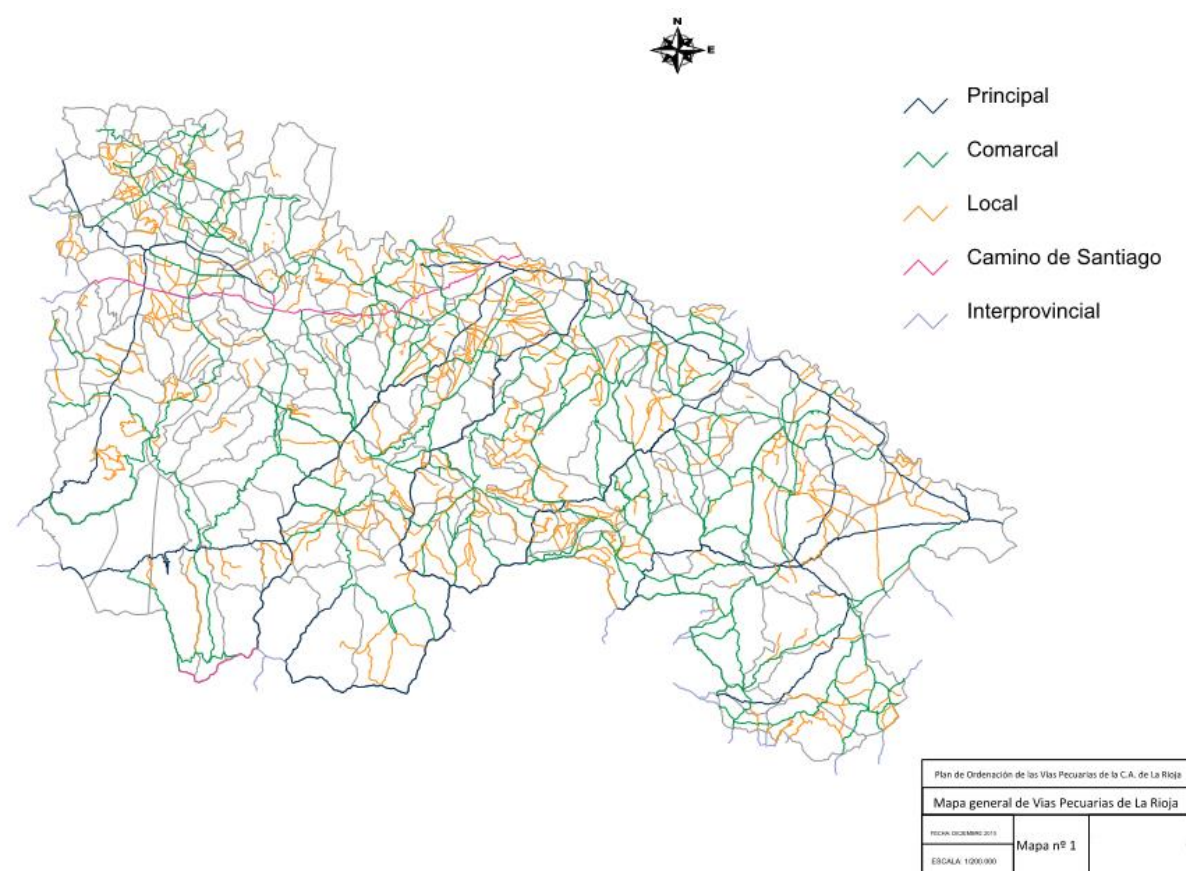


Ilustración 17 – Mapa General de Vías Pecuarias de La Rioja

Fuente: Plan Ordenación Vías Pecuarias. Gobierno de La Rioja

4. SISTEMA DE TRANSPORTE

El sistema de transporte de La Rioja se basa fundamentalmente en la comunicación entre Logroño y las capitales de provincia de las comunidades autónomas colindantes, así como en las comunicaciones internas entre los principales núcleos urbanos de la región.

Dadas las deficiencias de la Red ferroviaria y la escasa incidencia del tráfico aéreo, el transporte por carretera resulta el medio más empleado y sobre el que recae la función vertebradora del territorio, y es por ello que adquiere especial interés el análisis y actuación en su Red regional de carreteras.

El eje de comunicaciones principal coincide con el valle del Ebro, formado por la autopista AP-68, por la autovía A-12, las carreteras nacionales N-120 y N-232 y por la línea ferroviaria. Este eje conecta con diferentes ejes secundarios transversales que dan acceso a los diferentes valles riojanos, lo que facilita las comunicaciones de norte a sur.

Cabe destacar que la finalización de la concesión de Avasa (Autopista Vasco-Aragonesa), en el año 2026 (dentro del período objeto de este Plan 2022-2030), supondrá la previsible liberalización de la AP-68. En 2011 se llevó a cabo una prórroga de esta concesión hasta 2026 y, en el contexto actual no se espera una nueva prórroga.

4.1. Transporte terrestre

Las infraestructuras de competencia estatal agrupan a las principales carreteras (las cuales comprenden la autopista de peaje AP-68, vía rápida que comunica Bilbao con Zaragoza y articula la zona del alto Ebro, las autovías LO-20, A-12 y A-13, y las carreteras convencionales de titularidad estatal (N-111, N-113, N-120, N-124, N-126 y N-232).

La Rioja es una de las siete Comunidades Autónomas españolas uniprovinciales. En consecuencia, no existe una Red Provincial de Carreteras, con lo que está enteramente asumida por la Red Autonómica competencia del Gobierno de La Rioja. No existe, por lo tanto, una diferenciación entre carreteras autonómicas y de Diputación como sucede en las comunidades autónomas pluriprovinciales.

Actualmente, la Red Autonómica de Carreteras de La Rioja convive con la Red de Carreteras del Estado, competencia del Ministerio de Transportes, Movilidad y Agenda Urbana.

La existencia de otras infraestructuras para automóviles distintas de las carreteras estatales o autonómicas se reduce a las vías urbanas de los municipios y a los caminos de titularidad municipal destinados a usos predominantemente agrícolas o forestales.

En razón de la funcionalidad de las carreteras, éstas se clasifican en tres niveles jerárquicos:

- **La Red Regional Básica**, que junto con la Red del Estado constituye el primer nivel dentro de la jerarquía actual y cuya misión fundamental es la de canalizar los principales flujos de tráfico de largo y medio recorrido, ofreciendo un alto nivel de servicio y unas conexiones lo más directas posibles. En este nivel de la Red estarán incluidas las autovías y carreteras de doble calzada autonómicas, las carreteras que canalicen los principales flujos interregionales y las que conecten los centros básicos de la región, entre ellos y con el exterior, y para finalizar aquellos itinerarios que canalicen importantes flujos de vehículos pesados. Supone un 20,8% de la Red autonómica y es la estructura principal sobre la que se diseña el resto de la Red autonómica.
- **La Red Comarcal** es el segundo nivel dentro de la jerarquía existente en la actualidad y permite la comunicación de los mayores núcleos de población y centros de actividad de cada comarca con sus centros comarcales y con los más próximos de otras comarcas. Constituye el 32,5% de la Red regional.
- **La Red Local** es el tercer y último nivel dentro de la jerarquía propuesta e incluye los tramos de carretera de la Red de la comunidad no incluidos en las redes básica y comarcal. Su funcionalidad reside en comunicar los centros de población menores, entre sí, con los núcleos intermedios de apoyo y a través de éstos con la cabecera comarcal. Aporta el 46,6% de los kilómetros del total de Red de la comunidad.

Por otra parte, en cuanto a los servicios de transportes existentes en la C.A. de La Rioja, se estructuran de la siguiente forma:

- **Transporte Metropolitano:** Es una concesión de transporte público perteneciente a la Red Transportes de La Rioja. Estas líneas conectan los municipios del área metropolitana de Logroño con el centro de la ciudad a partir de seis líneas. El Metropolitano cuenta con servicios todos los días de la semana, con horarios desde las 5:00 a las 23:00 y frecuencias a partir de los 20 minutos. Este servicio es utilizado por los ciudadanos en sus desplazamientos por motivos laborales, médicos o de estudios dentro de dicha área. Este servicio es una concesión de transporte público perteneciente a la red Transportes de La Rioja.

Líneas	Nomenclatura
M1	Logroño-Cenicero
M3	Logroño-Entrena
M3-M6	Entrena-Logroño-Murillo de Río Leza
M4	Logroño-Nalda
M4a	Alberite-Clavijo
M4b	Alberite-Isallana
M5	Logroño-Ribafrecha
M6	Logroño-Murillo de Río Leza
M7	Logroño-Arrúbal

Tabla 14 – Líneas de autobús Metropolitano en La Rioja

Fuente: Gobierno de La Rioja

- **Transporte Interurbano:** Este tipo de transporte lo configuran catorce líneas que, en los últimos años, han experimentado mejoras en sus recorridos, horarios y frecuencias. Las catorce líneas del servicio son competencia de la comunidad autónoma, en las que las empresas de transporte llevan a cabo la explotación del servicio mediante la correspondiente concesión administrativa.

Línea	Nomenclatura	Empresa de transporte
VLR-101	LOGROÑO - LAGUNA DE CAMEROS	Logroza SL
VLR-102	LOGROÑO - ROBRES DEL CASTILLO	Autobuses Jiménez SL
VLR-104	LOGROÑO - LA VILLA DE OCÓN	Autobuses Jiménez SL
VLR-105	NÁJERA - HARO	José Alberto Lallana Tobalina
VLR-106	SAN MILLÁN DE YÉCORRA - HARO	José Alberto Lallana Tobalina
VLR-107	LOGROÑO - RINCÓN DE SOTO	Autobuses Jiménez SL
VLR-108	LOGROÑO - ESTOLLO	Logroza SL
VLR-109	LOGROÑO - NÁJERA	Riojana de Autocares SL (Riojacar)
VLR-110	LOGROÑO - CANALES DE LA SIERRA	Riojana de Autocares SL (Riojacar)
VLR-111	HARO - BELORADO	La Unión Alavesa SL
VLR-112	CORNAGO - ALFARO	Automóviles del Río Alhama SA (Arasa)
VLR-113	LOGROÑO - MIRANDA DE EBRO	Arribas SA
VLR-114	AGUILAR DEL RÍO ALHAMA - ARNEDO	Autobuses Jiménez SL
VLR-115	LOGROÑO - MONTENEGRO DE CAMEROS	Logroza SL

Tabla 15 – Líneas de autobús Interurbano en La Rioja

Fuente: Gobierno de La Rioja

- **Transporte Rural:** Este servicio se creó en 2018 mediante una nueva concesión, cuyo objetivo era conectar los municipios más pequeños y facilitar sus desplazamientos con cinco líneas de autobuses a lo largo de los territorios de Haro, Santo Domingo de la Calzada, Nájera, Cameros y Arnedo. Estas líneas permiten la comunicación de setenta y un pueblos y aldeas, con al menos dos expediciones diarias y la ampliación del servicio a los fines de semana.

Zona de Haro
Haro-Ezcaray: Haro - Casalarreina – Castañares de Rioja - Baños de Rioja - Santo Domingo - Santurde - Ojacastro - Ezcaray
Haro-Santo Domingo: Haro – Ollauri - Rodezno - Casas Blancas (D*) - Zarratón - Cidamón – San Torcuato - Bañares - Hervías - Santo Domingo
Haro-Galbárruli: Haro – Anguciana - Castilseco - Galbárruli – Cellerigo (D)
Haro-Villalba: Haro - Villalba de Rioja
Zona de Santo Domingo de la Calzada
Santo Domingo-Manzanares: Santo Domingo - Ciriñuela - Cirueña - Manzanares de Rioja - Gallinero de Rioja - Santo Domingo
Santo Domingo-Santurde: Santo Domingo – Pazuengos (D) - Santurdejo - Santurde - Santo Domingo
Santo Domingo-Villarta: Santo Domingo - Quintanar de Rioja - Quintana - Villarta - Grañón - Morales - Corporales - Santo Domingo
Zona de Nájera
Nájera-Camprovín: Nájera – Arenzana de Abajo (D) – Camprovín
Nájera-Bezares: Nájera – Tricio - Arenzana de Arriba – Bezares
Nájera-Cordovín: Nájera-Azofra-Alesanco-Cordovín-Badarán-Cárdenas–Nájera
Nájera-Pedroso: Nájera, Baños de Río Tobía, Bobadilla, Villaverde de Rioja y Pedroso
Nájera-Brieva de Cameros: Nájera - Baños de Río Tobía – Bobadilla – Anguiano - Ledesma de la Cogolla (D) - Brieva de Cameros
Zona de Arnedo
Arnedo-Bergasillas: Arnedo-Bergasa-Bergasillas Bajera-Bergasillas Somera (D)
Arnedo-Muro de Aguas: Arnedo - Muro de Aguas – Villarroya (D)
Zona de Cameros
Logroño-Almarza de Cameros: Logroño - Torrecilla en Cameros - Gallinero de Cameros – Pinillos (D) - Almarza de Cameros - Muro en Cameros - Torre en Cameros (D) - Jalón de Cameros - Hornillos de Cameros (D) - San Román de Cameros - Rabanera – Ajamil (D) – Logroño

(*) D: Bajo demanda

Tabla 16 – Paradas de autobús Rural en La Rioja

Fuente: Gobierno de La Rioja

- Transporte interurbano de viajeros por carretera entre ciudades de comunidades autónomas diferentes de competencia estatal: Se trata de líneas regulares de autocar concesionadas que conectan con transporte público principalmente la ciudad de Logroño (así como algunas de las ciudades principales de La Rioja) con el resto de capitales de provincias limítrofes y las principales ciudades de la mitad norte del Estado.

4.2. Transporte aéreo

El aeropuerto de Logroño-Agoncillo se localiza en el término municipal de Agoncillo a 18 kilómetros al este de Logroño. Por carretera se accede a través de la AP-68 o la N-232, siendo el trayecto desde el centro de Logroño de unos 20 minutos.

Fue construido por el Ministerio de Fomento e inaugurado en mayo de 2003. Consta de una única pista, con las dimensiones y requisitos necesarios para albergar aviones comerciales de corto y medio alcance y las características técnicas para facilitar este tipo de vuelos. Es uno de los aeropuertos españoles con menor tráfico, alcanzando en 2019 un total de 19.448 pasajeros y 1.420 operaciones.

4.3. Transporte ferroviario

La Rioja dispone de una única línea ferroviaria que conecta Castejón de Ebro hasta Bilbao de competencia estatal, discurriendo por el norte de La Rioja y situándose cercana al eje del Valle del Ebro. Esta línea se caracteriza por estar electrificada y por presentar carriles de ancho ibérico (1.668 metros), además de contar con el equipamiento ferroviario adecuado para permitir velocidades teóricas de hasta 140 km/h.

Dentro del territorio riojano se ubican un total de diez estaciones operativas, que dan servicio a la zona norte de La Rioja. La demanda de esta línea no resulta excesiva debido a las prestaciones poco atractivas del servicio. Las limitaciones geométricas en el trazado de la línea limitan las velocidades medias comerciales entre los 75 y los 90 km/h. Estos valores no se ajustan a los estándares actuales de calidad para servicios de viajeros, lo que se traduce en tiempos de viaje largos.

Estaciones	
Haro	Arrúbal
Briones	Alcanadre
Logroño	Calahorra
Recajo	Rincón de Soto
Agoncillo	Alfaro

Tabla 17 – Estaciones de tren en La Rioja

Fuente: Adif

En cuanto a la alta velocidad, La Rioja presenta un retraso frente a otras comunidades del territorio español. Sin embargo, en los últimos años se ha ido avanzando hacia una mejora en la velocidad del servicio y en diciembre de 2020 se suscribió un acuerdo para avanzar en el planteamiento técnico

de la mejora de la velocidad en el tramo Castejón-Logroño. Estas mejoras prevén el aumento de velocidad desde los 140 km/h máximos de la actualidad hasta los 200 km/h, lo que presumiblemente mejorará la calidad del servicio y por tanto la demanda.

5. EQUIPAMIENTOS

5.1. Centros de asistencia sanitaria

La asistencia sanitaria en La Rioja consta de varios niveles de jerarquía en los centros de prestación de servicios, dependiendo del grado de especialización en la atención que se requiera en cada punto.

En el mayor rango jerárquico se encuentran los hospitales, ubicados en Logroño y Calahorra que son las ciudades con mayor población, preparados para dar atención específica a un gran número de pacientes. En el siguiente rango están los centros de salud, donde se ofrece atención primaria y cada ciudadano tiene asignado un médico de familia. A continuación, se enumeran los hospitales y los centros de salud de La Rioja.

Centro de Asistencia	Municipio
Hospital San Pedro	Logroño
Hospital General de la Rioja	Logroño
Fundación Hospital Calahorra	Calahorra
Centro de Salud Mental de Albelda de Iregua	Albelda de Iregua
Centro de Salud Haro	Haro
Centro de Salud Nájera	Nájera
Centro de Salud Santo Domingo	Santo Domingo
Centro de Salud Cascajos	Logroño
Centro de Salud Espartero	Logroño
Centro de Salud Gonzalo de Berceo	Logroño
Centro de Salud Joaquín Elizalde	Logroño
Centro de Salud Labradores	Logroño
Centro de Salud Rodríguez Paterna	Logroño
Centro de Salud Siete Infantes de Lara	Logroño
Centro de Salud La Guindalera	Logroño
Centro de Salud Alberite	Alberite
Centro de Salud Camero Nuevo	Tierra de Cameros
Centro de Salud Camero Viejo	Tierra de Cameros
Centro de Salud Murillo de Río Leza	Murillo de Río Leza
Centro de Salud Navarrete	Navarrete
Centro de Salud Alfaro	Alfaro
Centro de Salud Arnedo	Arnedo
Centro de Salud Calahorra	Calahorra
Centro de Salud Cervera del Río Alhama	Cervera del Río Alhama

Tabla 18 – Hospitales y Centros de Salud de La Rioja

Fuente: Rioja Salud

Por último, en las zonas rurales, se ofrece atención médica en consultorios, en los que los ciudadanos acceden a un médico de atención primaria en un horario determinado.

Ábalos	Cirueña	Las Ruedas de Ocón	Santa Coloma
Agoncillo	Clavijo	Ledesma de la Cogolla	Santa Engracia del Jubera
Aguiar del Río Alhama	Cordovín	Leiva	Santa Eulalia Bajera
Ajamil	Corera	Leza de Río Leza	Santa Eulalia Somera
Albelda de Iregua	Cornago	Los Molinos de Ocón	Santa Lucía
Alcanadre	Corporales	Lumbreras	Santurde de Rioja
Aldealobos	Cuzcurrita del Río Tirón	Manjarrés	Santurdejo
Aldeanueva de Ebro	Daroca de Rioja	Mansilla	Sojuela
Alesanco	El Cortijo	Manzanares de Rioja	Sorzano
Alesón	El Rasillo de Cameros	Matute	Sotés
Almarza de Cameros	El Redal	Medrano	Soto en Cameros
Anguciana	El Villar de Arnedo	Morales	Terroba
Anguiano	Enciso	Munilla	Tirgo
Arenzana de Abajo	Entrena	Muro de Aguas	Tobía
Arenzana de Arriba	Estollo - San Andrés	Muro en Cameros	Tormantos
Arnedillo	Ezcaray	Nalda	Torrecilla sobre alesanco
Arrúbal	Foncea	Nestares	Treviana
Ausejo	Fonzaleche	Nieva de Cameros	Tricio
Autol	Fuenmayor	Ochánduri	Tudelilla
Azofra	Galbárruli	Ojacastro	Uruñuela
Badarán	Galilea	Ollauri	Valgañón
Bañares	Gallinero de Cameros	Ortigosa de Cameros	Valverde
Baños de Rioja	Gallinero de Rioja	Pazuengos	Varea
Baños de Río Tobía	Gimileo	Pedroso	Ventas Blancas
Berceo	Grañón	Pipaona de Ocón	Ventosa
Bergasa	Grávalos	Pradejón	Ventrosa de la Sierra
Bobadilla	Herce	Pradillo	Viguera
Brieva de Cameros	Herramélluri	Préjano	Villalba de Rioja
Briñas	Hervías	Quel	Villalobar de Rioja
Briones	Hormilla	Quintana	Villamediana de Iregua
Cabezón de Cameros	Hormilleja	Quintanar de Rioja	Villanueva de Cameros
Cabretón	Hornos de Moncalvillo	Rabanera	Villar de Torre
Camprovín	Huércanos	Ribafrecha	Villarejo
Canales de la Sierra	Igea	Rincón de Olivedo	Villarta
Canillas de Río Tuerto	Inestrillas	Rincón de Soto	Villaseca
Cañas	Islallana	Robres del Castillo	Villavelayo
Cárdenas	Jalón de Cameros	Rodezno	Villaverde de Rioja
Casalarreina	Jubera	Sajazarra	Villoslada de Cameros
Castañares	La Estrella	San Asensio	Viniegra de Abajo
Castroviejo	La Villa de Ocón	San Millán de la Cogolla	Viniegra de Arriba

Cellorigo	Laguna de Cameros	San Millán de Yécora	Yagüe
Cenicero	Lagunilla de Jubera	San Torcuato	Zarratón
Cihuri	Lardero	San Vicente de la Sonsierra	Zorraquín

Tabla 19 – Consultorios Médicos de La Rioja

Fuente: Rioja Salud

5.2. Centros educativos

En La Rioja existe una amplia oferta educativa que comprende centros de diferentes enseñanzas, distinguiéndose 163 centros públicos y 43 centros privados entre los que se muestran en la siguiente tabla.

Centro Educativo	Nº de centros
Centro de Educación Especial	2
Centro Docente Privado Extranjero en España	2
Centro Privado Autorizado de Enseñanzas Deportivas	2
Centro Privado de Educación Especial	1
Centro Privado de Educación Infantil Primaria y Secundaria	22
Centro Privado de Educación Infantil y Primaria	3
Centro Privado de Educación Secundaria	2
Centro Privado de Formación Profesional Específica	4
Centro Público de Educación de Personas Adultas	6
Centro Público Integrado de Formación Profesional	1
Colegio de Educación Infantil y Primaria	51
Colegio Rural Agrupado	50
Conservatorio Elemental de Música	2
Conservatorio Profesional de Música	1
Equipo de Orientación Educativa y Psicopedagógica	6
Escuela Oficial de Idiomas	7
Escuela Privada de Música	3
Escuela Pública de Música	8
Escuela Superior de Diseño	1
Escuela Superior de Negocios	1
Escuela Universitaria de Enfermería	1
Instituto de Educación Secundaria	19
Sección de Instituto de Educación Secundaria	7
Universidad Privada	3
Universidad Pública	1
TOTAL	206

Tabla 20 – Centros Educativos de La Rioja

Fuente: Rioja Salud y elaboración propia

Tal y como se puede observar en la tabla, de los 206 centros contabilizados, en 54 de ellos se imparte Educación Infantil y Primaria. Además, en 28 centros se enseña Educación Secundaria. Cabe destacar que también se contabilizan 22 centros privados de Educación Infantil, Primaria y Secundaria.

Por otra parte, en cuanto a las enseñanzas superiores, en Logroño se ubican 4 centros universitarios y otras 4 escuelas de estudios superiores.

En el **Apéndice F** se encuentra el listado de todos los centros educativos de la Comunidad Autónoma de La Rioja.

5.3. Superficies comerciales

En la Rioja no existe una gran oferta de centros comerciales, y los existentes se encuentran en las principales ciudades, Logroño y Calahorra.

Superficie comercial	Municipio	Servicios
Parque Rioja	Logroño	Hipermercado, tiendas, restauración, cines, gimnasio, ocio infantil
Berceo	Logroño	Hipermercado, tiendas, restauración, cines, ocio infantil
Arcca	Calahorra	Hipermercado, tiendas, restauración, cines, ocio infantil

Tabla 21 – Superficies Comerciales de La Rioja

Fuente: Elaboración propia

5.4. Instalaciones deportivas

A partir del documento “Censo de instalaciones deportivas de la Comunidad Autónoma de La Rioja (2017)” se identifican 603 instalaciones deportivas y 1.418 espacios deportivos en La Rioja.

En este documento, se llevaron a cabo las operaciones destinadas a recopilar, elaborar, evaluar y publicar datos referentes a las instalaciones deportivas de la Comunidad Autónoma inscritas en el Registro del Deporte (Artículo 136 de la Ley 1/2015, de 23 de marzo, del ejercicio físico y del deporte de La Rioja).

	Instalaciones		Espacios Deportivos		Espacios Convencionales		Espacios Singulares	
	Logroño		Logroño		Logroño		Logroño	
174 Municipios riojanos	159 localidades cuentan con alguna instalación 15 localidades sin instalaciones							
10 Zonas Deportivas	1. Logroño 2. Murillo 3. Torrecilla en Cameros 4. Haro 5. Santo Domingo 6. Nájera 7. Arnedo 8. Calahorra 9. Alfaro 10. Cervera del Río Alhama							
603 Instalaciones Deportivas	87 en Logroño	y	516 en el resto de la CA					
1.418 Espacios Deportivos	379 en Logroño	y	1039 en el resto de la CA					
1.330 Espacios Convencionales	369 en Logroño	y	961 en el resto de la CA					
88 Espacios Singulares	10 en Logroño	y	78 en el resto de la CA					
	Logroño		Logroño		Logroño		Logroño	
Zona 1 Logroño	87		379		369		10	
Zona 2 Murillo		92		221		204		17
Zona 3 Torrecilla en Cameros		40		55		53		2
Zona 4 Haro	Resto de la CA	80	Resto de la CA	150	Resto de la CA	142	Resto de la CA	8
Zona 5 Santo Domingo		55		130		97		33
Zona 6 Nájera	516	94	1039	146	961	143	78	3
Zona 7 Arnedo		63		118		113		5
Zona 8 Calahorra		43		106		101		5
Zona 9 Alfaro		22		74		69		5
Zona 10 Cervera del Río Alhama		27		39		39		0
TOTAL		603		1418		1330		88

Tabla 22 – Instalaciones Deportivas de La Rioja

Fuente: Elaboración propia

En este estudio, se definen como instalaciones deportivas, aquellas destinadas al deporte que incluyen uno o varios espacios deportivos donde puede desarrollarse la actividad físico-deportiva. Los espacios que la forman están situados en un recinto común y tienen un funcionamiento dependiente y homogéneo.

Por otra parte, un espacio deportivo es la delimitación espacial de una instalación deportiva donde se desarrolla una práctica deportiva concreta. Atendiendo a las características básicas de los espacios deportivos, se clasifican en tres grandes grupos: convencionales, singulares y áreas de actividad.

- Los espacios deportivos convencionales son espacios construidos para la práctica deportiva con referentes reglados y dimensiones establecidas (pistas de atletismo, frontones, piscinas, velódromos, etc.)
- Los espacios singulares son espacios construidos para la práctica deportiva que presentan unas dimensiones y características adaptadas a cada tipología, pudiendo estar regladas en algunas de ellas (campos de golf, estaciones de esquí, circuitos de velocidad, carriles de bicicleta, campos de tiro, etc.)
- Las áreas de actividad son espacios que no son estrictamente deportivos sobre los que se desarrollan actividades físico-deportivas porque se han adaptado o se utilizan habitualmente para el desarrollo de las mismas. En estas áreas resulta difícil su dimensionado debido a la indefinición de los límites y sus características específicas (puertos deportivos, refugios, aeródromos, senderos, recorridos señalizados, área de vuelo, etc.)

5.5. Bienes de interés cultural

Los Bienes de Interés Cultural de La Rioja son aquellos que tienen la condición de Bien de Interés Cultural (BIC) conforme a la Ley 16/1985 de 25 de junio del Patrimonio Histórico Español. Además, también se consideran los que figuran en el Catálogo de Bienes Protegidos de la Comunidad Autónoma de La Rioja.

En La Rioja se encuentran declarados 222 Bienes de Interés Cultural, de los cuales 73 se encuentran incoados a dicha denominación.

Bienes de Interés Cultural	Nº BIC
Arquitectura civil - Casona señorial	1
Arquitectura civil - Edificio	7
Arquitectura civil - Palacio	17
Arquitectura industrial - Bodegas	2
Arquitectura industrial - Edificio	1
Arquitectura militar - Castillo	31
Arquitectura militar - Cercas	1
Arquitectura militar - Murallas	17
Arquitectura militar - Torres	16

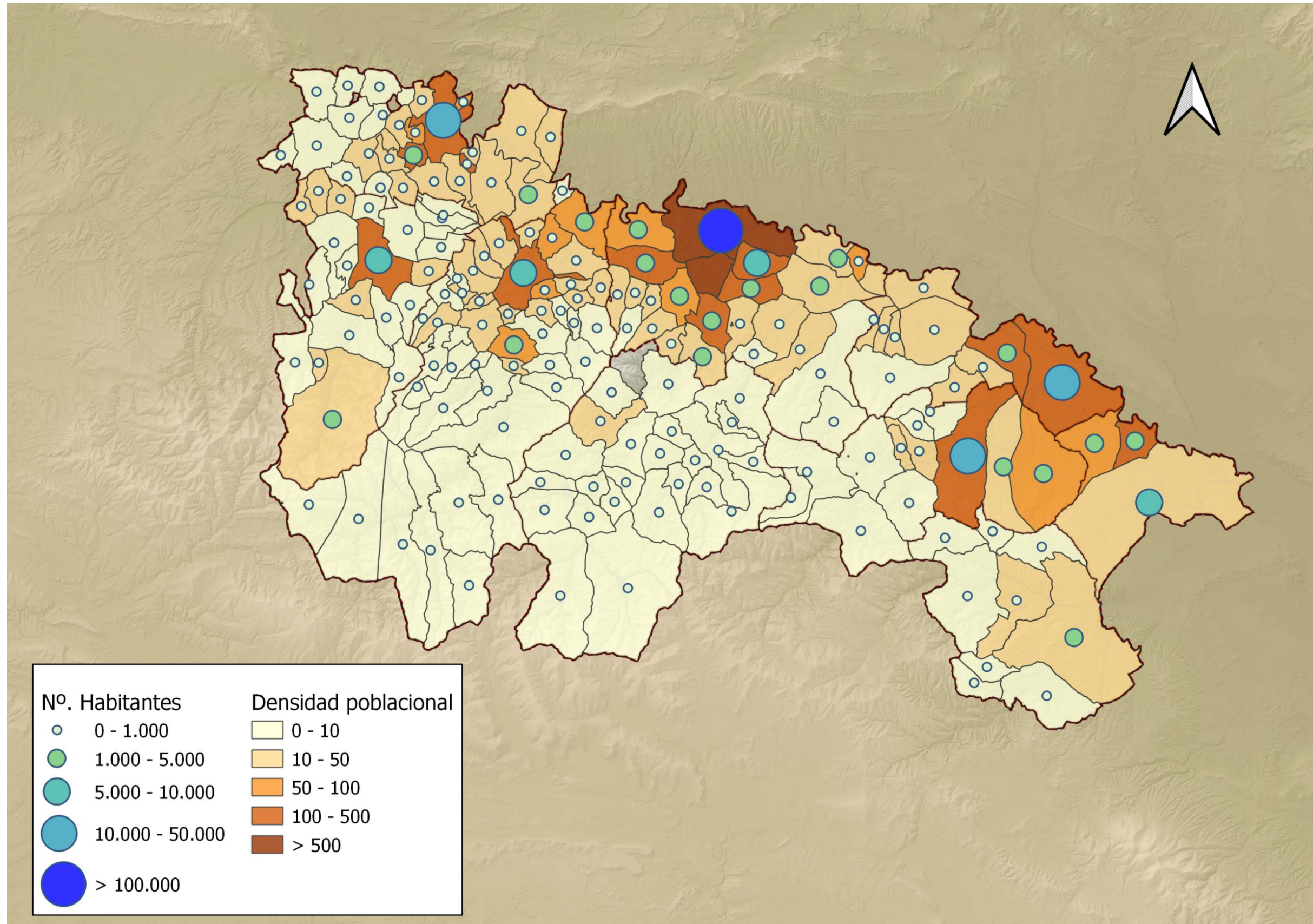
Bienes de Interés Cultural	Nº BIC
Arquitectura popular - Chozos	5
Arquitectura popular - Fuentes	1
Arquitectura religiosa - Abadía	1
Arquitectura religiosa - Catedral	3
Arquitectura religiosa - Colegiata	1
Arquitectura religiosa - Convento	2
Arquitectura religiosa - Ermita	19
Arquitectura religiosa - Monasterio	6
Arquitectura religiosa - Templo	6
Arquitectura religiosa - Templo parroquial	47
Espacios urbanos - Conjunto Histórico-Artístico	4
Espacios urbanos - Núcleo urbano	6
Puentes y acueductos - Acueducto	1
Puentes y acueductos - Puente	8
Varios - Cruceros	6
Varios - Humilladeros	1
Varios - Picotas	4
Varios - Rollos	1
Otros	7
TOTAL	222

Tabla 23 – Bienes de Interés Cultural de La Rioja

Fuente: Gobierno de La Rioja

A la vista de la tabla, se puede observar que la tipología más frecuente es la de “*Arquitectura religiosa – Templo parroquial*” y la de “*Arquitectura militar – Castillo*”, registrándose en 47 y 31 ocasiones respectivamente. En el **Apéndice G** se encuentra el listado de todos los Bienes de Interés Cultural de la Comunidad Autónoma de la Rioja.

APÉNDICE A: NÚCLEOS DE POBLACIÓN



APÉNDICE B: POBLACIÓN

	Total														
	2006	2007	2008	2009	2010	2011	2012	2013	2014	2015	2016	2017	2018	2019	2020
Ábalos	339	377	371	387	369	364	357	348	294	252	249	249	255	257	255
Agoncillo	1.138	1.137	1.141	1.191	1.102	1.159	1.164	1.161	1.173	1.123	1.103	1.072	1.105	1.102	1.096
Aguilar del Río Alha	629	598	596	573	573	549	546	533	511	509	498	479	470	460	459
Ajamil de Cameros	82	72	66	62	61	80	79	76	72	71	65	66	62	66	68
Albelda de Iregua	2.794	2.918	3.098	3.075	3.291	3.339	3.394	3.336	3.269	3.284	3.319	3.408	3.462	3.446	3.481
Alberite	2.369	2.451	2.594	2.668	2.676	2.692	2.690	2.598	2.562	2.456	2.426	2.412	2.433	2.422	2.457
Alcanadre	722	762	741	754	764	745	748	727	701	710	695	663	644	643	638
Aldeanueva de Ebro	2.652	2.725	2.774	2.812	2.819	2.816	2.815	2.817	2.803	2.779	2.744	2.730	2.732	2.761	2.760
Alesanco	488	478	494	482	509	562	541	537	528	505	507	508	502	505	504
Alesón	129	134	140	132	116	117	109	115	117	124	115	107	102	99	94
Alfaro	9.550	9.576	9.727	9.883	9.813	9.827	9.851	9.811	9.688	9.568	9.553	9.503	9.460	9.476	9.611
Almarza de Cameros	28	26	27	27	25	23	17	18	22	22	26	26	28	36	32
Anguciana	442	492	524	523	510	471	471	453	462	453	456	433	434	433	425
Anguiano	546	535	540	542	540	543	546	545	545	537	537	506	509	497	494
Arenzana de Abajo	251	261	273	291	292	274	264	255	243	232	244	239	226	230	237
Arenzana de Arriba	39	38	42	43	36	34	34	32	32	33	29	30	30	29	29
Arnedillo	469	485	476	472	482	477	484	483	482	468	467	451	426	419	448
Arnedo	14.245	14.082	14.289	14.457	14.425	14.457	14.548	14.559	14.551	14.597	14.609	14.756	14.815	14.875	15.015
Arrúbal	464	479	472	475	487	491	498	498	474	481	484	479	488	506	516
Ausejo	772	964	1.023	966	1.110	1.122	1.106	1.104	899	796	815	754	754	780	808
Autol	3.946	4.039	4.166	4.359	4.385	4.458	4.442	4.450	4.367	4.427	4.473	4.507	4.469	4.512	4.623
Azofra	273	279	276	266	263	251	248	225	213	205	200	204	200	215	219
Badarán	666	662	657	615	626	595	583	572	555	534	532	507	502	482	477
Bañares	334	327	337	324	321	313	303	293	289	284	268	240	234	241	230
Baños de Río Tobía	1.737	1.740	1.735	1.728	1.727	1.695	1.662	1.655	1.642	1.621	1.620	1.600	1.590	1.579	1.585
Baños de Rioja	97	97	98	93	83	92	96	95	100	92	91	91	86	91	83
Berceo	196	196	194	190	184	180	174	171	178	172	170	166	159	157	151
Bergasa	142	137	148	164	164	155	150	152	157	152	149	147	142	148	148
Bergasillas Bajera	28	26	23	34	34	35	35	37	39	39	38	38	39	37	35
Bezares	21	19	20	20	17	19	20	19	18	15	22	20	19	22	22
Bobadilla	124	128	138	140	128	146	140	130	124	120	116	111	104	100	96
Brieva de Cameros	59	65	65	59	58	60	58	56	56	53	52	53	51	44	38
Briñas	251	252	260	260	252	249	242	225	217	210	203	202	201	193	190
Briones	878	901	944	911	867	873	856	853	841	835	807	784	766	745	749
Cabezón de Cameros	23	23	22	22	24	22	20	18	18	16	16	16	20	18	14
Calahorra	23.708	23.768	24.338	24.787	24.876	24.839	24.897	24.509	24.202	23.955	23.827	23.737	23.923	24.220	24.531
Camprovín	188	193	207	189	169	178	179	170	155	154	155	148	151	151	165
Canales de la Sierra	86	86	76	80	72	95	88	82	73	97	91	87	85	91	86
Canillas de Río Tuer	42	43	47	46	43	42	42	41	40	38	41	38	40	40	43
Cañas	112	102	99	95	93	89	93	98	88	92	102	103	97	102	93
Cárdenas	197	192	188	182	178	182	178	174	173	162	161	151	147	136	124
Casalarreina	1.315	1.286	1.280	1.366	1.373	1.388	1.355	1.208	1.187	1.190	1.193	1.150	1.145	1.098	1.102
Castañares de Rioja	384	392	386	392	533	486	474	462	464	439	448	430	424	415	404
Castroviejo	53	58	59	64	57	67	60	58	58	68	59	55	50	54	47
Cellorigo	18	18	16	15	13	13	13	13	12	12	12	12	12	11	11
Cenicero	2.084	2.176	2.234	2.187	2.119	2.081	2.092	2.050	2.054	2.028	2.013	2.016	2.036	2.076	2.086
Cervera del Río Alha	2.984	2.922	2.939	2.923	2.826	2.704	2.636	2.590	2.510	2.427	2.406	2.346	2.298	2.294	2.308

	Total														
	2006	2007	2008	2009	2010	2011	2012	2013	2014	2015	2016	2017	2018	2019	2020
Cidamón	33	38	35	36	37	36	32	32	29	27	25	24	24	25	24
Cihuri	182	209	219	218	215	223	229	233	230	226	207	200	197	178	177
Cirueña	123	130	132	132	137	131	128	128	134	130	131	139	142	153	168
Clavijo	269	294	273	276	280	314	298	288	282	307	294	281	273	260	269
Cordovín	215	205	201	191	189	189	182	177	174	167	162	155	157	156	153
Corera	267	292	282	277	275	278	279	279	276	253	249	255	252	257	256
Cornago	510	491	477	463	453	426	405	382	366	355	349	337	319	312	317
Corporales	46	43	40	35	35	45	41	43	43	47	43	41	39	41	39
Cuzcurrita de Río Ti	487	497	514	551	554	544	510	503	496	507	506	496	488	493	509
Daroqa de Rioja	48	47	44	44	59	57	59	58	53	54	50	45	47	52	50
Enciso	159	171	171	159	162	168	167	172	164	166	178	173	167	160	170
Entrena	1.289	1.391	1.448	1.487	1.490	1.503	1.523	1.545	1.541	1.489	1.501	1.499	1.519	1.536	1.545
Estollo	127	110	106	102	96	104	98	96	94	91	90	95	93	85	86
Ezcaray	2.010	2.038	2.037	2.077	2.098	2.085	2.054	2.031	2.046	2.050	2.069	2.044	2.027	2.024	2.045
Foncea	108	106	100	96	109	102	98	97	99	99	96	93	96	93	94
Fonzaleche	161	158	153	162	147	150	159	157	161	146	146	134	134	135	134
Fuenmayor	2.998	3.071	3.159	3.238	3.219	3.169	3.195	3.169	3.156	3.146	3.108	3.095	3.108	3.134	3.143
Galbárruli	64	69	67	64	64	63	62	52	48	46	47	52	50	62	67
Galilea	314	349	381	389	394	401	381	381	365	363	340	342	332	351	366
Gallinero de Cameros	23	23	24	25	26	26	25	25	25	25	24	23	18	22	20
Gimileo	149	141	159	167	171	171	163	119	118	127	114	118	116	112	111
Grañón	360	355	326	323	315	307	293	283	285	279	275	255	255	254	247
Grávalos	239	250	240	248	237	234	229	221	211	208	201	192	179	185	187
Haro	10.965	11.463	12.203	12.261	11.960	11.776	11.806	11.713	11.536	11.414	11.324	11.305	11.309	11.408	11.557
Herce	381	383	389	384	370	368	362	359	340	340	321	325	330	336	330
Herramélluri	112	108	102	94	89	106	117	111	110	109	110	109	110	114	111
Hervías	121	151	152	160	153	147	142	127	129	118	119	118	120	121	126
Hormilla	439	459	474	453	453	453	445	447	460	455	443	431	440	416	418
Hormilleja	171	170	176	173	170	175	162	155	155	150	147	141	130	133	134
Hornillos de Cameros	14	14	18	13	13	15	14	15	18	31	23	21	18	17	16
Hornos de Moncalvill	80	99	97	95	96	96	94	95	86	91	91	88	92	98	94
Huércanos	882	912	919	903	927	917	902	878	857	852	845	823	818	817	846
Igea	689	707	720	706	744	729	698	689	644	612	603	607	608	595	603
Jalón de Cameros	39	35	24	26	29	24	23	21	18	18	17	18	18	21	21
Laguna de Cameros	148	145	137	143	139	142	135	121	120	128	125	119	116	104	106
Lagunilla del Jubera	376	359	359	334	320	356	327	324	309	327	309	292	293	375	343
Lardero	6.832	7.378	7.673	7.968	8.118	8.438	8.750	9.121	9.306	9.448	9.620	9.872	10.193	10.500	10.813
Ledesma de la Cogoll	27	27	27	25	21	22	19	19	19	18	16	15	15	15	16
Leiva	265	288	299	290	292	304	290	282	274	277	257	245	238	221	236
Leza de Río Leza	40	52	52	52	52	49	50	44	41	38	39	37	33	42	41
Logroño	147.036	145.866	150.071	152.107	152.650	152.641	153.402	153.066	151.962	151.344	150.876	150.979	151.113	151.136	152.485
Lumbreras	121	164	164	164	164	175	164	159	163	163	169	166	168	154	152
Manjarrés	151	155	149	148	152	152	141	118	115	117	115	116	117	121	119
Mansilla de la Sierr	72	67	71	69	65	70	63	68	61	71	66	67	55	56	56
Manzanares de Rioja	106	107	103	100	106	101	98	94	85	83	83	84	72	69	65
Matute	162	152	147	151	146	142	131	119	124	109	101	93	93	98	91
Medrano	188	219	238	283	302	293	299	312	314	316	309	304	321	338	325

	Total														
	2006	2007	2008	2009	2010	2011	2012	2013	2014	2015	2016	2017	2018	2019	2020
Munilla	121	122	119	123	132	124	123	118	108	116	105	107	108	115	102
Murillo de Río Leza	1.626	1.675	1.750	1.781	1.828	1.835	1.787	1.752	1.709	1.708	1.683	1.678	1.654	1.629	1.652
Muro de Aguas	65	61	62	60	58	66	65	61	56	58	51	52	59	62	61
Muro en Cameros	34	34	33	39	36	48	48	46	45	48	45	44	39	36	35
Nájera	7.911	8.073	8.326	8.474	8.404	8.452	8.427	8.377	8.268	8.185	8.144	8.088	8.047	8.045	8.072
Nalda	1.015	1.074	1.118	1.071	1.044	1.016	1.028	955	959	952	960	993	988	1.023	1.057
Navajún	18	18	18	18	20	21	20	18	16	16	14	14	15	10	10
Navarrete	2.660	2.722	2.750	2.830	2.856	2.865	2.881	2.944	2.955	2.928	2.919	2.949	2.952	2.941	2.935
Nestares	69	81	81	79	77	81	79	79	78	97	96	93	86	84	80
Nieva de Cameros	120	118	107	104	103	103	99	97	89	93	92	96	92	90	83
Ochánduri	76	75	74	76	84	120	109	103	95	98	92	84	82	78	71
Ocón	322	391	354	352	341	353	330	293	293	282	280	280	282	301	317
Ojacastro	214	210	211	214	209	198	186	187	190	187	168	176	175	182	182
Ollauri	324	325	317	332	319	311	314	307	293	281	279	278	286	291	286
Ortigosa de Cameros	295	294	290	288	287	282	280	269	264	260	245	241	246	229	221
Pazuengos	40	40	40	38	38	35	35	34	33	35	35	34	31	30	26
Pedroso	101	109	107	99	99	95	82	78	77	81	81	77	76	74	73
Pinillos	19	18	17	16	16	18	16	16	16	15	19	18	15	23	19
Pradejón	3.794	3.770	3.901	3.982	4.011	4.094	4.184	4.204	4.051	3.976	3.919	3.908	3.822	3.871	3.910
Pradillo	61	79	73	68	68	66	67	60	59	61	60	59	71	75	69
Préjano	200	229	245	228	237	283	263	256	259	244	234	221	217	214	206
Quel	1.986	1.955	2.002	2.037	2.073	2.096	2.060	2.045	2.027	1.996	1.992	2.011	2.032	2.058	2.078
Rabanera	45	41	41	38	36	68	45	35	35	34	28	28	32	32	32
Rasillo de Cameros,	112	132	140	141	150	150	145	143	141	151	143	150	130	144	145
Redal, El	186	186	176	169	159	162	163	157	145	143	140	141	138	143	152
Ribafrecha	1.008	1.006	1.008	993	998	1.001	1.010	1.030	1.013	1.021	1.003	978	961	967	958
Rincón de Soto	3.464	3.544	3.710	3.805	3.801	3.819	3.799	3.799	3.755	3.729	3.763	3.722	3.722	3.783	3.886
Robres del Castillo	31	34	34	31	30	30	27	31	30	31	31	30	29	29	29
Rodezno	320	317	329	323	321	316	307	274	278	274	250	249	229	229	228
Sajazarra	136	130	124	136	137	137	133	135	138	125	126	130	130	124	129
San Asensio	1.322	1.309	1.284	1.274	1.239	1.238	1.220	1.222	1.190	1.183	1.166	1.130	1.124	1.114	1.108
San Millán de la Cog	302	303	306	293	278	278	260	255	248	244	240	228	222	230	229
San Millán de Yécora	64	61	62	59	61	48	44	40	34	35	36	37	35	34	34
San Román de Cameros	164	166	169	166	168	169	164	155	152	149	139	140	142	128	125
San Torcuato	104	77	76	71	72	83	81	77	73	62	59	66	64	61	68
San Vicente de la So	1.190	1.146	1.155	1.150	1.133	1.132	1.127	1.119	1.037	1.007	1.008	1.014	1.015	990	996
Santa Coloma	151	143	135	143	133	127	123	119	112	106	101	90	88	94	91
Santa Engracia del J	195	192	192	176	180	186	184	159	159	181	169	159	154	161	160
Santa Eulalia Bajera	119	129	135	131	134	130	121	117	111	112	115	115	107	112	105
Santo Domingo de la	6.385	6.537	6.698	6.780	6.737	6.694	6.671	6.614	6.520	6.401	6.369	6.298	6.231	6.238	6.276
Santurde de Rioja	325	319	338	361	341	336	329	300	291	293	290	272	288	286	275
Santurdejo	175	175	177	164	157	156	140	134	126	126	118	110	109	106	102
Sojuela	124	138	177	201	227	234	263	266	288	282	278	287	296	313	347
Sorzano	263	267	270	267	274	252	254	256	248	239	226	220	232	222	225
Sotés	267	281	285	287	295	312	290	300	290	292	297	291	297	294	284
Soto en Cameros	178	181	158	152	145	163	141	126	118	112	101	97	87	89	80
Terroba	30	33	41	39	40	39	37	40	34	33	34	32	30	34	34

	Total														
	2006	2007	2008	2009	2010	2011	2012	2013	2014	2015	2016	2017	2018	2019	2020
Tirgo	242	259	257	244	232	231	229	224	215	211	201	194	186	180	185
Tobía	75	77	78	79	80	72	63	68	64	61	57	53	47	50	43
Tormantos	194	176	176	161	157	155	151	148	140	137	145	132	139	131	117
Torre en Cameros	18	14	14	13	12	12	12	12	12	12	13	10	10	10	10
Torrecilla en Camero	549	585	548	534	520	555	529	497	482	519	519	482	464	456	453
Torrecilla sobre Ale	49	47	48	48	44	38	37	38	35	36	36	34	30	32	34
Torrementalbo	20	21	19	17	15	14	14	15	15	14	12	12	10	10	10
Treviana	218	212	206	201	197	193	186	182	180	179	176	169	168	154	150
Tricio	431	439	432	424	402	393	388	398	388	390	374	378	358	380	374
Tudelilla	410	429	444	419	395	386	371	382	367	376	336	349	359	361	341
Uruñuela	849	857	910	924	941	952	967	977	974	958	962	980	988	976	967
Valdemadera	10	9	10	9	9	9	9	9	8	8	7	8	8	8	8
Valgañón	149	153	159	146	135	128	125	130	137	137	137	140	133	126	130
Ventosa	143	150	172	173	173	169	164	163	169	172	176	176	169	159	161
Ventrosa	69	65	64	58	59	68	70	65	65	67	59	54	59	56	48
Viguera	405	417	438	444	436	416	435	433	447	437	430	408	390	387	382
Villalba de Rioja	154	170	172	157	154	150	148	132	125	125	119	147	154	160	158
Villalobar de Rioja	79	74	68	64	61	71	68	68	69	63	63	69	67	58	55
Villamediana de Ireg	4.668	5.535	6.032	6.414	6.723	6.958	7.212	7.383	7.585	7.643	7.696	7.855	7.973	8.070	8.359
Villanueva de Camero	109	120	113	101	105	102	92	83	81	71	69	71	72	74	71
Villar de Arnedo, El	625	640	661	661	665	660	652	643	641	629	623	605	597	593	596
Villar de Torre	272	282	274	277	269	263	244	228	210	188	184	172	163	158	160
Villarejo	40	39	39	38	35	33	34	36	29	31	31	29	27	27	26
Villarroya	11	9	10	10	10	9	9	8	8	8	5	5	5	5	5
Villarta-Quintana	165	158	154	148	144	166	161	163	158	155	151	144	140	140	142
Villavelayo	69	64	75	71	65	56	51	51	56	57	52	48	48	50	45
Villaverde de Rioja	71	80	80	78	76	72	70	67	68	63	57	55	57	56	56
Villoslada de Camero	376	375	368	367	362	367	360	354	343	354	333	323	325	324	327
Viniegra de Abajo	98	113	111	104	104	99	97	89	87	86	82	75	78	77	75
Viniegra de Arriba	46	45	42	46	47	50	54	51	50	45	42	39	42	42	36
Zarratón	255	265	306	328	323	318	299	277	275	268	261	253	258	264	274
Zarzosa	12	14	15	14	15	15	16	16	17	15	14	14	14	14	15
Zorraquín	73	80	79	83	86	87	89	95	96	82	90	90	91	93	90

APÉNDICE C: TASA DE MOTORIZACIÓN

	2006	2007	2008	2009	2010	2011	2012	2013	2014	2015	2016	2017	2018	2019
	TOTAL	TOTAL	TOTAL	TOTAL	TOTAL	TOTAL	TOTAL	TOTAL	TOTAL	TOTAL	TOTAL	TOTAL	TOTAL	TOTAL
Ábalos	238,00	253,00	263,00	263,00	282,00	284,00	280,00	263,00	262,00	262,00	265,00	274,00	280,00	282,00
Agoncillo	910,00	1.085,00	1.131,00	1.172,00	1.186,00	1.211,00	1.275,00	1.292,00	1.288,00	1.325,00	1.318,00	1.316,00	1.381,00	1.412,00
Aguilar del Río Alhama	396,00	412,00	421,00	419,00	422,00	425,00	431,00	419,00	421,00	416,00	425,00	446,00	436,00	437,00
Ajamil de Cameros	71,00	70,00	69,00	69,00	74,00	80,00	79,00	81,00	81,00	79,00	81,00	83,00	82,00	88,00
Albelda de Iregua	2.078,00	2.404,00	2.446,00	2.516,00	2.529,00	2.512,00	2.486,00	2.402,00	2.375,00	2.392,00	2.433,00	2.494,00	2.553,00	2.672,00
Alberite	1.551,00	1.681,00	1.742,00	1.813,00	1.793,00	1.841,00	1.854,00	1.829,00	1.841,00	1.873,00	1.909,00	1.966,00	2.017,00	2.060,00
Alcanadre	580,00	625,00	641,00	630,00	653,00	644,00	649,00	652,00	639,00	634,00	639,00	631,00	626,00	615,00
Aldeanueva de Ebro	1.707,00	1.777,00	1.840,00	1.853,00	1.856,00	1.902,00	1.933,00	1.938,00	1.957,00	1.912,00	1.949,00	2.003,00	2.082,00	2.094,00
Alesanco	383,00	396,00	399,00	401,00	419,00	428,00	433,00	444,00	444,00	438,00	429,00	443,00	452,00	446,00
Alesón	268,00	333,00	319,00	324,00	323,00	316,00	306,00	290,00	262,00	255,00	256,00	257,00	249,00	249,00
Alfaro	5.787,00	6.236,00	6.358,00	6.314,00	6.389,00	6.430,00	6.366,00	6.317,00	6.340,00	6.354,00	6.441,00	6.572,00	6.674,00	6.771,00
Almarza de Cameros	38,00	37,00	38,00	36,00	36,00	38,00	37,00	38,00	36,00	35,00	36,00	39,00	35,00	37,00
Anguciana	278,00	305,00	334,00	329,00	341,00	342,00	351,00	359,00	356,00	353,00	381,00	384,00	403,00	411,00
Anguiano	363,00	372,00	381,00	394,00	401,00	394,00	397,00	385,00	397,00	392,00	406,00	416,00	411,00	421,00
Arenzana de Abajo	239,00	250,00	263,00	253,00	247,00	248,00	243,00	235,00	225,00	211,00	214,00	221,00	222,00	227,00
Arenzana de Arriba	31,00	30,00	32,00	30,00	30,00	29,00	27,00	27,00	26,00	30,00	28,00	30,00	34,00	36,00
Arnedillo	234,00	249,00	253,00	261,00	286,00	291,00	287,00	285,00	295,00	303,00	300,00	307,00	313,00	313,00
Arnedo	7.659,00	8.056,00	8.218,00	8.279,00	8.394,00	8.531,00	8.500,00	8.448,00	8.575,00	8.679,00	8.774,00	8.920,00	9.106,00	9.267,00
Arrúbal	445,00	496,00	513,00	737,00	708,00	754,00	790,00	876,00	867,00	924,00	1.102,00	1.039,00	1.117,00	1.022,00
Ausejo	499,00	557,00	590,00	586,00	589,00	600,00	604,00	606,00	616,00	595,00	605,00	614,00	620,00	635,00
Autol	2.420,00	2.683,00	2.749,00	2.781,00	2.817,00	2.864,00	2.842,00	2.833,00	2.854,00	2.864,00	2.909,00	2.968,00	3.020,00	3.050,00
Azofra	194,00	197,00	193,00	193,00	192,00	199,00	196,00	195,00	195,00	189,00	186,00	191,00	196,00	201,00
Badarán	545,00	679,00	675,00	686,00	681,00	638,00	556,00	531,00	535,00	531,00	523,00	520,00	535,00	528,00
Bañares	349,00	387,00	405,00	404,00	409,00	407,00	416,00	415,00	426,00	428,00	441,00	455,00	467,00	473,00
Baños de Rioja	80,00	84,00	82,00	91,00	86,00	91,00	96,00	96,00	101,00	99,00	101,00	97,00	104,00	103,00
Baños de Río Tobía	1.257,00	1.347,00	1.367,00	1.386,00	1.361,00	1.395,00	1.371,00	1.355,00	1.374,00	1.402,00	1.458,00	1.488,00	1.524,00	1.550,00
Berceo	138,00	147,00	153,00	157,00	157,00	162,00	162,00	165,00	165,00	164,00	159,00	160,00	165,00	167,00
Bergasa	140,00	156,00	162,00	166,00	167,00	161,00	167,00	167,00	172,00	162,00	163,00	167,00	173,00	170,00
Bergasillas Bajera	17,00	19,00	25,00	25,00	30,00	29,00	31,00	32,00	31,00	32,00	31,00	31,00	29,00	28,00
Bezares	11,00	12,00	12,00	12,00	13,00	12,00	14,00	15,00	16,00	19,00	19,00	19,00	20,00	22,00
Bobadilla	121,00	131,00	135,00	132,00	130,00	132,00	132,00	129,00	129,00	122,00	126,00	124,00	131,00	134,00
Brieva de Cameros	48,00	53,00	51,00	53,00	58,00	55,00	49,00	51,00	45,00	51,00	51,00	46,00	44,00	53,00
Briñas	143,00	150,00	154,00	157,00	152,00	153,00	154,00	157,00	157,00	154,00	157,00	155,00	154,00	157,00
Briones	585,00	622,00	635,00	643,00	649,00	655,00	666,00	673,00	689,00	673,00	721,00	699,00	709,00	723,00
Cabezón de Cameros	17,00	18,00	17,00	17,00	20,00	22,00	22,00	20,00	20,00	19,00	21,00	21,00	24,00	23,00
Calahorra	13.037,00	13.885,00	14.206,00	14.350,00	14.362,00	14.451,00	14.327,00	14.148,00	14.186,00	14.299,00	14.527,00	14.827,00	15.132,00	15.459,00
Camprovín	156,00	165,00	169,00	164,00	161,00	166,00	166,00	158,00	163,00	160,00	165,00	161,00	162,00	163,00
Canales de la Sierra	66,00	69,00	66,00	66,00	70,00	73,00	72,00	80,00	77,00	73,00	78,00	83,00	80,00	86,00
Canillas de Río Tuerto	42,00	43,00	41,00	42,00	39,00	39,00	41,00	42,00	43,00	41,00	40,00	40,00	39,00	42,00
Cañas	51,00	55,00	55,00	54,00	56,00	61,00	56,00	53,00	57,00	53,00	56,00	59,00	58,00	64,00
Cárdenas	176,00	185,00	184,00	181,00	178,00	180,00	171,00	167,00	166,00	167,00	171,00	172,00	174,00	173,00
Casalarreina	748,00	789,00	804,00	802,00	810,00	823,00	833,00	800,00	798,00	776,00	809,00	824,00	823,00	838,00

Castañares de Rioja	353,00	373,00	405,00	404,00	417,00	419,00	408,00	393,00	401,00	385,00	385,00	383,00	392,00	401,00
	2006	2007	2008	2009	2010	2011	2012	2013	2014	2015	2016	2017	2018	2019
	TOTAL	TOTAL	TOTAL	TOTAL	TOTAL	TOTAL	TOTAL	TOTAL	TOTAL	TOTAL	TOTAL	TOTAL	TOTAL	TOTAL
Castroviejo	43,00	45,00	43,00	44,00	43,00	44,00	46,00	49,00	51,00	51,00	47,00	46,00	48,00	47,00
Cellorigo	13,00	15,00	17,00	16,00	17,00	17,00	20,00	17,00	17,00	13,00	13,00	13,00	14,00	13,00
Cenicero	1.374,00	1.469,00	1.499,00	1.533,00	1.550,00	1.565,00	1.550,00	1.547,00	1.593,00	1.592,00	1.619,00	1.671,00	1.733,00	1.742,00
Cervera del Río Alhama	1.639,00	1.709,00	1.728,00	1.743,00	1.754,00	1.757,00	1.758,00	1.742,00	1.736,00	1.723,00	1.750,00	1.783,00	1.799,00	1.829,00
Cidamón	65,00	68,00	70,00	66,00	69,00	70,00	66,00	66,00	64,00	60,00	60,00	61,00	60,00	60,00
Cihuri	195,00	206,00	200,00	203,00	204,00	206,00	203,00	200,00	207,00	209,00	219,00	221,00	227,00	237,00
Cirueña	100,00	105,00	112,00	117,00	130,00	137,00	144,00	142,00	141,00	138,00	140,00	155,00	178,00	181,00
Clavijo	262,00	286,00	296,00	302,00	313,00	320,00	325,00	323,00	314,00	303,00	306,00	296,00	282,00	277,00
Cordovín	163,00	169,00	166,00	166,00	172,00	173,00	171,00	173,00	173,00	165,00	160,00	167,00	169,00	184,00
Corera	187,00	206,00	210,00	219,00	221,00	231,00	228,00	243,00	255,00	250,00	254,00	253,00	275,00	277,00
Cornago	278,00	282,00	283,00	288,00	290,00	287,00	282,00	279,00	279,00	282,00	286,00	288,00	285,00	284,00
Corporales	39,00	39,00	40,00	35,00	33,00	31,00	34,00	30,00	34,00	34,00	35,00	34,00	35,00	36,00
Cuzcurrita de Río Tirón	319,00	351,00	376,00	417,00	429,00	434,00	425,00	418,00	429,00	425,00	434,00	435,00	433,00	451,00
Daroca de Rioja	39,00	46,00	42,00	44,00	44,00	50,00	50,00	48,00	50,00	48,00	50,00	49,00	50,00	50,00
Enciso	127,00	130,00	129,00	139,00	137,00	140,00	144,00	146,00	146,00	149,00	156,00	158,00	159,00	166,00
Entrena	932,00	1.023,00	1.095,00	1.135,00	1.163,00	1.170,00	1.168,00	1.188,00	1.205,00	1.204,00	1.243,00	1.279,00	1.321,00	1.353,00
Estollo	94,00	94,00	96,00	100,00	101,00	99,00	105,00	109,00	106,00	113,00	113,00	115,00	116,00	121,00
Ezcaray	1.146,00	1.215,00	1.223,00	1.227,00	1.277,00	1.293,00	1.305,00	1.318,00	1.327,00	1.332,00	1.380,00	1.397,00	1.399,00	1.414,00
Foncea	84,00	91,00	90,00	97,00	104,00	104,00	113,00	111,00	112,00	106,00	106,00	110,00	110,00	108,00
Fonzaleche	149,00	154,00	165,00	174,00	172,00	174,00	183,00	191,00	189,00	184,00	191,00	192,00	198,00	201,00
Fuenmayor	1.944,00	2.085,00	2.119,00	2.170,00	2.207,00	2.222,00	2.195,00	2.187,00	2.206,00	2.195,00	2.229,00	2.257,00	2.342,00	2.438,00
Galbarruli	52,00	58,00	60,00	61,00	63,00	62,00	66,00	75,00	75,00	73,00	74,00	74,00	84,00	81,00
Galilea	198,00	221,00	239,00	253,00	270,00	269,00	283,00	285,00	295,00	295,00	283,00	287,00	296,00	322,00
Gallinero de Cameros	24,00	22,00	23,00	24,00	23,00	22,00	21,00	20,00	22,00	20,00	19,00	21,00	21,00	21,00
Gimileo	88,00	87,00	92,00	96,00	97,00	100,00	105,00	108,00	116,00	112,00	110,00	109,00	115,00	115,00
Grañón	201,00	207,00	208,00	211,00	212,00	217,00	228,00	229,00	229,00	218,00	223,00	224,00	227,00	219,00
Grávalos	175,00	183,00	186,00	190,00	193,00	202,00	203,00	208,00	216,00	200,00	206,00	213,00	220,00	227,00
Haro	5.526,00	5.942,00	6.150,00	6.309,00	6.472,00	6.569,00	6.493,00	6.493,00	6.534,00	6.664,00	6.816,00	6.958,00	7.162,00	7.262,00
Herce	219,00	233,00	241,00	245,00	258,00	268,00	276,00	270,00	271,00	270,00	278,00	281,00	284,00	292,00
Herramélluri	117,00	117,00	128,00	126,00	124,00	123,00	119,00	119,00	120,00	119,00	117,00	119,00	118,00	115,00
Hervías	123,00	145,00	145,00	142,00	136,00	142,00	138,00	138,00	141,00	131,00	135,00	133,00	137,00	147,00
Hormilla	335,00	353,00	411,00	419,00	411,00	409,00	433,00	429,00	436,00	437,00	435,00	451,00	453,00	468,00
Hormilleja	137,00	151,00	154,00	155,00	156,00	155,00	155,00	159,00	157,00	155,00	156,00	160,00	165,00	164,00
Hornillos de Cameros	12,00	14,00	15,00	17,00	17,00	16,00	14,00	10,00	12,00	16,00	16,00	16,00	15,00	14,00
Hornos de Moncalvillo	70,00	73,00	76,00	81,00	82,00	79,00	76,00	77,00	74,00	73,00	70,00	76,00	79,00	77,00
Huércanos	666,00	725,00	743,00	749,00	737,00	735,00	759,00	748,00	748,00	739,00	764,00	773,00	778,00	809,00
Igea	441,00	466,00	463,00	464,00	471,00	463,00	470,00	473,00	473,00	464,00	462,00	464,00	469,00	469,00
Jalón de Cameros	29,00	29,00	27,00	27,00	27,00	27,00	28,00	27,00	27,00	25,00	23,00	25,00	23,00	26,00
Laguna de Cameros	132,00	137,00	135,00	129,00	124,00	121,00	127,00	121,00	122,00	122,00	121,00	114,00	117,00	118,00
Lagunilla del Jubera	216,00	228,00	243,00	245,00	253,00	265,00	269,00	252,00	262,00	258,00	263,00	270,00	295,00	311,00
Lardero	4.503,00	5.058,00	5.401,00	5.468,00	5.686,00	5.927,00	6.048,00	6.049,00	6.192,00	6.386,00	6.615,00	6.955,00	7.257,00	7.606,00

	2006	2007	2008	2009	2010	2011	2012	2013	2014	2015	2016	2017	2018	2019
	TOTAL	TOTAL	TOTAL	TOTAL	TOTAL	TOTAL	TOTAL	TOTAL	TOTAL	TOTAL	TOTAL	TOTAL	TOTAL	TOTAL
Ledesma de la Cogolla	30,00	32,00	34,00	28,00	24,00	25,00	27,00	27,00	31,00	27,00	31,00	31,00	27,00	25,00
Leiva	203,00	207,00	206,00	204,00	207,00	210,00	208,00	206,00	203,00	191,00	199,00	200,00	196,00	198,00
Leza de Río Leza	35,00	41,00	45,00	47,00	46,00	48,00	52,00	47,00	44,00	43,00	44,00	39,00	36,00	33,00
Logroño	75.992,00	81.466,00	83.050,00	83.272,00	83.752,00	84.048,00	82.847,00	81.647,00	81.850,00	82.830,00	84.408,00	86.464,00	88.456,00	89.633,00
Lumbreras	160,00	164,00	160,00	159,00	166,00	168,00	169,00	185,00	191,00	194,00	196,00	203,00	213,00	203,00
Manjarrés	140,00	146,00	146,00	129,00	134,00	134,00	132,00	136,00	138,00	133,00	137,00	139,00	139,00	139,00
Mansilla de la Sierra	44,00	45,00	44,00	46,00	47,00	50,00	49,00	44,00	44,00	46,00	48,00	50,00	53,00	53,00
Manzanares de Rioja	78,00	77,00	76,00	74,00	74,00	78,00	77,00	72,00	71,00	73,00	73,00	70,00	69,00	65,00
Matute	94,00	100,00	95,00	97,00	91,00	94,00	99,00	100,00	100,00	100,00	101,00	104,00	100,00	104,00
Medrano	159,00	175,00	194,00	210,00	223,00	221,00	239,00	241,00	256,00	262,00	267,00	279,00	280,00	291,00
Munilla	72,00	79,00	84,00	87,00	90,00	95,00	94,00	91,00	95,00	95,00	96,00	95,00	99,00	107,00
Murillo de Río Leza	988,00	1.040,00	1.086,00	1.114,00	1.162,00	1.202,00	1.210,00	1.190,00	1.203,00	1.202,00	1.245,00	1.269,00	1.281,00	1.311,00
Muro de Aguas	55,00	62,00	72,00	75,00	77,00	78,00	79,00	79,00	79,00	76,00	84,00	87,00	92,00	89,00
Muro en Cameros	26,00	27,00	30,00	40,00	41,00	44,00	46,00	46,00	40,00	38,00	38,00	39,00	40,00	43,00
Nájera	4.639,00	4.985,00	5.041,00	5.076,00	5.102,00	5.177,00	5.183,00	5.126,00	5.136,00	5.237,00	5.386,00	5.524,00	5.542,00	5.631,00
Nalda	713,00	901,00	915,00	905,00	844,00	782,00	776,00	761,00	753,00	769,00	808,00	859,00	862,00	900,00
Navajún	12,00	13,00	16,00	17,00	18,00	19,00	20,00	24,00	23,00	23,00	23,00	24,00	25,00	24,00
Navarrete	1.645,00	1.745,00	1.822,00	1.871,00	1.943,00	1.969,00	1.988,00	1.980,00	1.979,00	1.974,00	2.060,00	2.132,00	2.186,00	2.221,00
Nestares	49,00	52,00	57,00	54,00	58,00	61,00	61,00	66,00	68,00	70,00	69,00	69,00	74,00	79,00
Nieva de Cameros	116,00	123,00	126,00	125,00	125,00	129,00	130,00	123,00	124,00	126,00	133,00	126,00	127,00	122,00
Ocón	237,00	236,00	231,00	234,00	239,00	239,00	240,00	246,00	234,00	240,00	252,00	267,00	271,00	282,00
Ochánduri	55,00	57,00	55,00	55,00	55,00	55,00	55,00	54,00	61,00	59,00	56,00	54,00	52,00	52,00
Ojacastro	151,00	160,00	166,00	166,00	163,00	159,00	163,00	163,00	159,00	154,00	155,00	159,00	159,00	165,00
Ollauri	256,00	271,00	289,00	286,00	291,00	299,00	300,00	299,00	308,00	305,00	310,00	316,00	307,00	313,00
Ortigosa de Cameros	236,00	250,00	264,00	262,00	273,00	270,00	262,00	264,00	268,00	265,00	266,00	270,00	270,00	267,00
Pazuengos	33,00	32,00	33,00	34,00	35,00	37,00	37,00	38,00	37,00	35,00	36,00	33,00	32,00	33,00
Pedroso	71,00	80,00	85,00	82,00	84,00	74,00	76,00	73,00	73,00	74,00	70,00	72,00	77,00	85,00
Pinillos	7,00	8,00	7,00	7,00	7,00	6,00	7,00	7,00	6,00	5,00	5,00	6,00	6,00	5,00
Pradejón	2.146,00	2.324,00	2.406,00	2.455,00	2.430,00	2.473,00	2.508,00	2.493,00	2.547,00	2.591,00	2.665,00	2.710,00	2.748,00	2.781,00
Pradillo	58,00	63,00	67,00	74,00	72,00	74,00	68,00	70,00	67,00	69,00	75,00	72,00	70,00	70,00
Préjano	126,00	141,00	146,00	153,00	158,00	159,00	156,00	157,00	159,00	161,00	161,00	164,00	165,00	175,00
Quel	1.348,00	1.409,00	1.444,00	1.457,00	1.480,00	1.497,00	1.519,00	1.515,00	1.496,00	1.476,00	1.496,00	1.508,00	1.523,00	1.543,00
Rabanera	29,00	30,00	29,00	30,00	30,00	31,00	30,00	30,00	32,00	34,00	32,00	33,00	32,00	35,00
Rasillo de Cameros (EI)	97,00	104,00	111,00	114,00	116,00	115,00	121,00	121,00	127,00	124,00	128,00	133,00	139,00	143,00
Redal (EI)	121,00	122,00	119,00	120,00	111,00	113,00	124,00	132,00	136,00	126,00	133,00	130,00	133,00	125,00
Ribafrecha	683,00	736,00	751,00	757,00	754,00	762,00	780,00	782,00	776,00	774,00	788,00	804,00	842,00	877,00
Rincón de Soto	2.296,00	2.432,00	2.497,00	2.508,00	2.502,00	2.528,00	2.545,00	2.518,00	2.497,00	2.516,00	2.537,00	2.552,00	2.628,00	2.698,00
Robres del Castillo	14,00	16,00	17,00	20,00	19,00	19,00	21,00	22,00	20,00	22,00	24,00	22,00	22,00	24,00
Rodezno	214,00	223,00	224,00	227,00	231,00	240,00	247,00	250,00	245,00	230,00	230,00	228,00	230,00	222,00
Sajazarra	99,00	101,00	111,00	127,00	128,00	131,00	125,00	121,00	123,00	109,00	117,00	125,00	130,00	132,00
San Asensio	963,00	1.031,00	1.039,00	1.055,00	1.081,00	1.105,00	1.096,00	1.087,00	1.109,00	1.096,00	1.106,00	1.118,00	1.139,00	1.151,00
San Millán de la Cogolla	213,00	223,00	223,00	217,00	223,00	231,00	227,00	225,00	230,00	234,00	236,00	232,00	245,00	251,00

	2006	2007	2008	2009	2010	2011	2012	2013	2014	2015	2016	2017	2018	2019
	TOTAL	TOTAL	TOTAL	TOTAL	TOTAL	TOTAL	TOTAL	TOTAL	TOTAL	TOTAL	TOTAL	TOTAL	TOTAL	TOTAL
San Millán de Yécora	38,00	38,00	41,00	41,00	42,00	43,00	43,00	39,00	38,00	41,00	41,00	42,00	44,00	42,00
San Román de Cameros	118,00	126,00	139,00	142,00	137,00	138,00	145,00	149,00	151,00	157,00	159,00	159,00	151,00	151,00
Santa Coloma	100,00	108,00	106,00	104,00	105,00	111,00	108,00	109,00	107,00	107,00	109,00	111,00	112,00	126,00
Santa Engracia del Jubera	180,00	185,00	186,00	190,00	188,00	192,00	186,00	191,00	194,00	191,00	194,00	190,00	198,00	200,00
Santa Eulalia Bajera	99,00	105,00	118,00	125,00	120,00	115,00	119,00	116,00	107,00	106,00	107,00	107,00	110,00	112,00
Santo Domingo de la Calzada	3.697,00	3.939,00	4.009,00	4.026,00	4.080,00	4.088,00	4.095,00	4.079,00	4.087,00	4.087,00	4.152,00	4.263,00	4.289,00	4.370,00
San Torcuato	72,00	71,00	72,00	70,00	78,00	77,00	84,00	88,00	87,00	82,00	84,00	90,00	87,00	91,00
Santurde de Rioja	181,00	193,00	207,00	210,00	218,00	222,00	227,00	231,00	230,00	224,00	230,00	235,00	230,00	232,00
Santurdejo	120,00	130,00	145,00	138,00	141,00	135,00	120,00	121,00	121,00	121,00	122,00	129,00	127,00	129,00
San Vicente de la Sonsierra	758,00	770,00	782,00	793,00	807,00	820,00	821,00	829,00	827,00	811,00	838,00	858,00	876,00	885,00
Sojuela	69,00	79,00	102,00	115,00	127,00	129,00	140,00	155,00	164,00	174,00	190,00	202,00	211,00	244,00
Sorzano	172,00	185,00	192,00	196,00	195,00	193,00	194,00	198,00	192,00	196,00	196,00	194,00	193,00	203,00
Sotés	225,00	236,00	247,00	255,00	259,00	256,00	253,00	257,00	264,00	268,00	265,00	269,00	272,00	276,00
Soto en Cameros	108,00	117,00	114,00	113,00	114,00	120,00	123,00	120,00	112,00	104,00	100,00	99,00	107,00	103,00
Terroba	27,00	30,00	32,00	32,00	30,00	33,00	35,00	37,00	37,00	40,00	38,00	40,00	40,00	52,00
Tirgo	194,00	217,00	219,00	217,00	210,00	216,00	215,00	216,00	205,00	201,00	195,00	196,00	201,00	193,00
Tobía	32,00	34,00	36,00	35,00	32,00	32,00	35,00	33,00	39,00	33,00	34,00	38,00	36,00	37,00
Tormantos	96,00	101,00	100,00	103,00	107,00	110,00	112,00	114,00	116,00	114,00	112,00	112,00	112,00	113,00
Torrecilla en Cameros	377,00	377,00	386,00	397,00	401,00	402,00	397,00	411,00	413,00	430,00	430,00	438,00	434,00	463,00
Torrecilla sobre Alesanco	54,00	53,00	55,00	54,00	53,00	51,00	53,00	51,00	51,00	45,00	47,00	45,00	43,00	43,00
Torre en Cameros	21,00	23,00	19,00	18,00	18,00	23,00	22,00	22,00	22,00	24,00	27,00	30,00	28,00	33,00
Torremontalbo	20,00	21,00	20,00	21,00	20,00	20,00	18,00	18,00	16,00	17,00	17,00	18,00	18,00	19,00
Treviana	185,00	197,00	198,00	196,00	201,00	203,00	206,00	208,00	210,00	196,00	196,00	191,00	192,00	197,00
Tricio	291,00	330,00	344,00	301,00	296,00	297,00	295,00	292,00	293,00	282,00	284,00	287,00	302,00	308,00
Tudelilla	268,00	289,00	287,00	284,00	291,00	287,00	282,00	288,00	300,00	288,00	296,00	283,00	294,00	600,00
Uruñuela	622,00	682,00	712,00	715,00	746,00	756,00	769,00	785,00	809,00	808,00	828,00	859,00	878,00	900,00
Valdemadera	4,00	4,00	4,00	4,00	4,00	4,00	3,00	3,00	3,00	3,00	5,00	5,00	5,00	5,00
Valgañón	96,00	98,00	100,00	107,00	113,00	115,00	118,00	115,00	122,00	130,00	127,00	124,00	129,00	132,00
Ventosa	103,00	119,00	137,00	138,00	147,00	148,00	157,00	153,00	151,00	151,00	162,00	170,00	171,00	177,00
Ventrosa	60,00	56,00	60,00	59,00	59,00	64,00	67,00	67,00	65,00	61,00	63,00	63,00	60,00	61,00
Viguera	315,00	342,00	346,00	356,00	356,00	366,00	362,00	362,00	357,00	355,00	365,00	365,00	366,00	386,00
Villalba de Rioja	160,00	169,00	172,00	177,00	176,00	179,00	187,00	188,00	188,00	200,00	197,00	197,00	196,00	199,00
Villalobar de Rioja	164,00	181,00	179,00	172,00	175,00	181,00	176,00	171,00	164,00	161,00	157,00	157,00	162,00	157,00
Villamediana de Iregua	2.938,00	3.337,00	3.602,00	3.854,00	4.134,00	4.326,00	4.480,00	4.601,00	4.697,00	4.763,00	5.056,00	5.176,00	5.319,00	5.612,00
Villanueva de Cameros	62,00	69,00	71,00	76,00	72,00	72,00	72,00	71,00	73,00	72,00	72,00	72,00	74,00	70,00
Villar de Arnedo (El)	440,00	555,00	558,00	545,00	528,00	522,00	513,00	555,00	616,00	675,00	675,00	684,00	728,00	534,00
Villar de Torre	218,00	221,00	222,00	218,00	217,00	220,00	229,00	227,00	227,00	211,00	210,00	211,00	213,00	215,00
Villarejo	34,00	34,00	31,00	32,00	32,00	32,00	44,00	47,00	53,00	52,00	50,00	46,00	46,00	46,00
Villarroya	7,00	7,00	7,00	8,00	9,00	9,00	10,00	10,00	10,00	9,00	9,00	7,00	7,00	8,00
Villarta-Quintana	136,00	141,00	136,00	138,00	143,00	147,00	156,00	154,00	167,00	167,00	167,00	166,00	170,00	177,00
Villavelayo	42,00	47,00	48,00	52,00	48,00	52,00	48,00	51,00	48,00	48,00	50,00	48,00	46,00	47,00
Villaverde de Rioja	59,00	61,00	59,00	58,00	57,00	58,00	56,00	56,00	60,00	60,00	64,00	60,00	61,00	71,00

Villoslada de Cameros	246,00	261,00	267,00	268,00	282,00	280,00	302,00	309,00	319,00	338,00	337,00	345,00	358,00	363,00
Viniegra de Abajo	83,00	98,00	107,00	109,00	112,00	113,00	116,00	118,00	126,00	123,00	106,00	102,00	107,00	109,00
Viniegra de Arriba	51,00	47,00	47,00	41,00	43,00	45,00	45,00	45,00	46,00	46,00	47,00	47,00	46,00	48,00
Zarratón	195,00	227,00	228,00	236,00	241,00	255,00	254,00	254,00	254,00	246,00	252,00	257,00	253,00	247,00
	2006	2007	2008	2009	2010	2011	2012	2013	2014	2015	2016	2017	2018	2019
	TOTAL	TOTAL	TOTAL	TOTAL	TOTAL	TOTAL	TOTAL	TOTAL	TOTAL	TOTAL	TOTAL	TOTAL	TOTAL	TOTAL
Zarzosa	11,00	12,00	13,00	13,00	13,00	15,00	14,00	14,00	16,00	17,00	18,00	20,00	19,00	17,00
Zorraquín	60,00	59,00	60,00	59,00	66,00	71,00	71,00	66,00	74,00	74,00	78,00	79,00	81,00	82,00

APÉNDICE D: VIVENDAS

	2.1 Total viviendas principales	
	CENSO 2001	CENSO 2011
Total, provincial	101.439	129.984
Ábalos	105	151
Agoncillo	354	502
Aguilar del Río Alh	284	253
Ajamil de Cameros	37	36
Albelda de Iregua	874	1.310
Alberite	734	1.056
Alcanadre	328	330
Aldeanueva de Ebro	890	1.031
Alesanco	196	252
Alesón	51	59
Alfaro	3.249	3.850
Almarza de Cameros	17	11
Anguciana	140	209
Anguiano	229	225
Arenzana de Abajo	130	112
Arenzana de Arriba	17	20
Arnedillo	196	211
Arnedo	4.483	5.625
Arrúbal	145	214
Ausejo	279	346
Autol	1.307	1.705
Azofra	143	121
Badarán	287	272
Bañares	158	139
Baños de Río Tobía	578	632
Baños de Rioja	43	48
Berceo	95	93
Bergasa	67	60
Bergasillas Bajera	13	22
Bezares	9	10
Bobadilla	68	61
Brieva de Cameros	37	28
Briñas	319	96
Briones	78	372
Cabezón de Cameros	15	17
Calahorra	7.338	9.329
Camprovín	81	79
Canales de la Sierr	47	40
Canillas de Río Tue	24	19
Cañas	93	42
Cárdenas	387	78
Casalarreina	209	488
Castañares de Rioja	25	216
Castroviejo	37	34
Cellorigo	11	6

	2.1 Total viviendas principales	
Cenicero	802	927
Cervera del Río Alh	1.244	1.058
Cidamón	13	15
Cihuri	71	101
Cirueña	46	57
Clavijo	89	128
Cordovín	89	87
Corera	102	125
Cornago	210	196
Corporales	25	23
Cuzcurrita de Río T	199	250
Daroca de Rioja	32	31
Enciso	83	91
Entrena	429	649
Estollo	55	50
Ezcaray	752	874
Foncea	40	46
Fonzaleche	68	72
Fuenmayor	925	1.263
Galbárruli	19	29
Galilea	119	161
Gallinero de Camero	15	14
Gimileo	32	58
Grañón	113	144
Grávalos	169	101
Haro	3.521	4.697
Herce	149	170
Herramélluri	55	55
Hervías	66	74
Hormilla	187	200
Hormilleja	71	72
Hornillos de Camero	6	6
Hornos de Moncalvil	34	42
Huércanos	326	362
Igea	305	320
Jalón de Cameros	18	12
Laguna de Cameros	79	68
Lagunilla del Juber	119	155
Lardero	1.340	3.510
Ledesma de la Cogol	10	7
Leiva	117	134
Leza de Río Leza	15	24
Logroño	48.394	61.904
Lumbreras	80	86
Manjarrés	49	55
Mansilla de la Sier	21	34
Manzanares de Rioja	46	50

	2.1 Total viviendas principales	
Matute	82	75
Medrano	81	135
Munilla	51	62
Murillo de Río Leza	515	712
Muro de Aguas	27	34
Muro en Cameros	18	16
Nájera	2.466	3.276
Nalda	359	397
Navajún	6	8
Navarrete	781	1.105
Nestares	36	35
Nieva de Cameros	47	48
Ochánduri	43	55
Ocón	167	161
Ojacastro	103	96
Ollauri	113	157
Ortigosa de Cameros	129	110
Pazuengos	21	17
Pedroso	37	40
Pinillos	15	8
Pradejón	1.028	1.367
Pradillo	38	31
Préjano	90	119
Quel	750	861
Rabanera	19	30
Rasillo de Cameros,	52	61
Redal, El	90	80
Ribafrecha	347	441
Rincón de Soto	1.249	1.436
Robres del Castillo	17	14
Rodezno	122	147
Sajazarra	59	64
San Asensio	474	497
San Millán de la Co	98	111
San Millán de Yécor	21	24
San Román de Camero	73	63
San Torcuato	46	46
San Vicente de la S	434	475
Santa Coloma	76	61
Santa Engracia del	90	84
Santa Eulalia Bajer	53	63
Santo Domingo de la	2.072	2.644
Santurde de Rioja	140	149
Santurdejo	86	76
Sojuela	37	113
Sorzano	83	107
Sotés	90	108
Soto en Cameros	85	70

	2.1 Total viviendas principales	
Terroba	19	21
Tirgo	94	97
Tobía	25	27
Tormantos	88	66
Torre en Cameros	6	8
Torrecilla en Camer	230	240
Torrecilla sobre Al	25	21
Torremontalbo	5	9
Treviana	108	81
Tricio	168	150
Tudelilla	167	154
Uruñuela	293	349
Valdemadera	7	5
Valgañón	64	62
Ventosa	59	76
Ventrosa	53	37
Viguera	137	187
Villalba de Rioja	58	58
Villalobar de Rioja	56	40
Villamediana de Ire	916	2.983
Villanueva de Camer	55	43
Villar de Arnedo, E	267	262
Villar de Torre	112	117
Villarejo	21	17
Villarroya	3	5
Villarta-Quintana	83	73
Villavelayo	47	26
Villaverde de Rioja	44	34
Villoslada de Camer	154	175
Viniegra de Abajo	39	39
Viniegra de Arriba	22	23
Zarratón	105	161
Zarzosa	7	12
Zorraquín	30	40

APÉNDICE E: MAPA DE SENDEROS

APÉNDICE F: CENTROS EDUCATIVOS

Nombre	Población	Tipo
C.R.A. Entreviñas (Ábalos)	Ábalos	Colegio Rural Agrupado
C.R.A. Las Cuatro Villas (Base-Agoncillo)	Agoncillo	Colegio Rural Agrupado
C.R.A. Alhama (Aguilar del Río Alhama)	Aguilar del Río Alhama	Colegio Rural Agrupado
C.E.I.P. San Prudencio	Albelda de Iregua	Colegio de Educación Infantil y Primaria
C.E.I.P. Doña Avelina Cortázar	Alberite	Colegio de Educación Infantil y Primaria
C.R.A. Vista La Hez (Alcanadre)	Alcanadre	Colegio Rural Agrupado
C.E.I.P. Miguel Ángel Sáinz	Aldeanueva de Ebro	Colegio de Educación Infantil y Primaria
E.M.M. Aldenuva de Ebro	Aldeanueva de Ebro	Escuela Pública de Música
S.I.E.S. Secc. Aldeanueva de Ebro - Gonzalo de Berceo	Aldeanueva de Ebro	Sección de Instituto de Educación Secundaria
C.R.A. Cuenca del Najerilla (Alesanco)	Alesanco	Colegio Rural Agrupado
C.P.E.I.P.S. Amor Misericordioso	Alfaro	Centro Privado de Educación Infantil Primaria y Secundaria
C.P.E.I.P.S. La Salle - El Pilar	Alfaro	Centro Privado de Educación Infantil Primaria y Secundaria
C.P.E.I.P.S. La Salle - El Pilar	Alfaro	Centro Privado de Educación Infantil Primaria y Secundaria
C.E.P.A. Alfaro	Alfaro	Centro Público de Educación de Personas Adultas
C.E.I.P. Obispo Ezequiel Moreno	Alfaro	Colegio de Educación Infantil y Primaria
E.O.I. Calahorra (Extensión Alfaro)	Alfaro	Escuela Oficial de Idiomas
E.M.M. Marqués de Orovio	Alfaro	Escuela Pública de Música
I.E.S. Gonzalo de Berceo	Alfaro	Instituto de Educación Secundaria
C.R.A. Valle Oja-Tirón (Anguciana)	Anguciana	Colegio Rural Agrupado
C.R.A. Entrevalles (Anguiano)	Anguiano	Colegio Rural Agrupado
C.R.A. Cuenca del Najerilla (Arenzana de Abajo)	Arenzana de Abajo	Colegio Rural Agrupado
C.R.A. Alto Cidacos (Base-Arnedillo)	Arnedillo	Colegio Rural Agrupado
C.P.E.I.P.S. Sagrado Corazón de Jesús	Arnedo	Centro Privado de Educación Infantil Primaria y Secundaria
C.E.P.A. Arnedo	Arnedo	Centro Público de Educación de Personas Adultas
C.E.I.P. Antonio Delgado Calvete	Arnedo	Colegio de Educación Infantil y Primaria
C.E.I.P. La Estación	Arnedo	Colegio de Educación Infantil y Primaria
E.O.E.P. Rioja Baja (Subsede Arnedo)	Arnedo	Equipo de Orientación Educativa y Psicopedagógica
E.O.I. Calahorra (Extensión Arnedo)	Arnedo	Escuela Oficial de Idiomas
E.M.M. Agustín Ruiz	Arnedo	Escuela Pública de Música
I.E.S. Celso Díaz	Arnedo	Instituto de Educación Secundaria
I.E.S. Virgen de Vico	Arnedo	Instituto de Educación Secundaria
C.R.A. Las Cuatro Villas (Arrúbal)	Arrúbal	Colegio Rural Agrupado
C.R.A. Vista La Hez (Base-Ausejo)	Ausejo	Colegio Rural Agrupado
C.E.I.P. Villa de Autol	Autol	Colegio de Educación Infantil y Primaria
E.M.M. Maestro Pinilla	Autol	Escuela Pública de Música
C.R.A. Entrevalles (Base-Badarán)	Badarán	Colegio Rural Agrupado
C.E.I.P. San Pelayo	Baños de Río Tobía	Colegio de Educación Infantil y Primaria
S.I.E.S. del I.E.S. Rey Don García	Baños de Río Tobía	Sección de Instituto de Educación Secundaria
C.R.A. Entrevalles (Bobadilla)	Bobadilla	Colegio Rural Agrupado
C.R.A. Entreviñas (Briones)	Briones	Colegio Rural Agrupado
C.R.A. Alhama (Cabretón)	Cabretón	Colegio Rural Agrupado
C.P.E.I.P.S. San Agustín	Calahorra	Centro Privado de Educación Infantil Primaria y Secundaria
C.P.E.I.P.S. Santa Teresa	Calahorra	Centro Privado de Educación Infantil Primaria y Secundaria
C.P.E.I.P. La Milagrosa	Calahorra	Centro Privado de Educación Infantil y Primaria

Nombre	Población	Tipo
C.P.E.I.P. San Andrés	Calahorra	Centro Privado de Educación Infantil y Primaria
C.P.F.P.E. La Planilla	Calahorra	Centro Privado de Formación Profesional Específica
C.E.P.A. San Francisco	Calahorra	Centro Público de Educación de Personas Adultas
C.E.I.P. Ángel Oliván	Calahorra	Colegio de Educación Infantil y Primaria
C.E.I.P. Aurelio Prudencio	Calahorra	Colegio de Educación Infantil y Primaria
C.E.I.P. Quintiliano	Calahorra	Colegio de Educación Infantil y Primaria
Conservatorio Elemental de Música de Calahorra	Calahorra	Conservatorio Elemental de Música
E.O.E.P. Rioja Baja	Calahorra	Equipo de Orientación Educativa y Psicopedagógica
E.O.I. Calahorra	Calahorra	Escuela Oficial de Idiomas
E.M.M. Maestro Arroyo	Calahorra	Escuela Pública de Música
I.E.S. Marco Fabio Quintiliano	Calahorra	Instituto de Educación Secundaria
I.E.S. Valle del Cidacos	Calahorra	Instituto de Educación Secundaria
C.R.A. Cuenca del Najerilla (Camprovín)	Camprovín	Colegio Rural Agrupado
C.E.I.P. Casalarreina	Casalarreina	Colegio de Educación Infantil y Primaria
C.R.A. Valle Oja-Tirón (Base-Castañares de Rioja)	Castañares de Rioja	Colegio Rural Agrupado
C.E.I.P. Gregoria Artacho	Cenicero	Colegio de Educación Infantil y Primaria
C.R.A. Alhama (Base-Cervera del Río Alhama)	Cervera del Río Alhama	Colegio Rural Agrupado
S.I.E.S. del I.E.S. Gonzalo de Berceo	Cervera del Río Alhama	Sección de Instituto de Educación Secundaria
C.R.A. Vista La Hez (Corera)	Corera	Colegio Rural Agrupado
C.R.A. Valle del Linares (Cornago)	Cornago	Colegio Rural Agrupado
C.R.A. Valle Oja-Tirón (Cuzcurrita de Río Tirón)	Cuzcurrita de Río Tirón	Colegio Rural Agrupado
C.R.A. Vista La Hez (El Villar de Arnedo)	El Villar de Arnedo	Colegio Rural Agrupado
C.R.A. Alto Cidacos (Enciso)	Enciso	Colegio Rural Agrupado
C.R.A. Moncalvillo (Entrena)	Entrena	Colegio Rural Agrupado
C.E.I.P. San Lorenzo	Ezcaray	Colegio de Educación Infantil y Primaria
S.I.E.S. Secc. Ezcaray - Valle del Oja	Ezcaray	Sección de Instituto de Educación Secundaria
C.E.I.P. Cervantes	Fuenmayor	Colegio de Educación Infantil y Primaria
I.E.S. Francisco Tomás y Valiente	Fuenmayor	Instituto de Educación Secundaria
C.R.A. Vista La Hez (Galilea)	Galilea	Colegio Rural Agrupado
C.R.A. Valle del Linares (Grávalos)	Grávalos	Colegio Rural Agrupado
C.P.E.I.P.S. Sagrado Corazón	Haro	Centro Privado de Educación Infantil Primaria y Secundaria
C.E.I.P. Nuestra Señora de la Vega	Haro	Colegio de Educación Infantil y Primaria
C.E.I.P. San Felices de Bibilio	Haro	Colegio de Educación Infantil y Primaria
Conservatorio Elemental de Música de Haro	Haro	Conservatorio Elemental de Música
E.O.I. Haro	Haro	Escuela Oficial de Idiomas
E.M.M. Harense	Haro	Escuela Pública de Música
I.E.S. Ciudad de Haro	Haro	Instituto de Educación Secundaria
C.R.A. Alto Cidacos (Herce)	Herce	Colegio Rural Agrupado
C.R.A. Cuenca del Najerilla (Hormilla)	Hormilla	Colegio Rural Agrupado
C.R.A. Cuenca del Najerilla (Huércanos)	Huércanos	Colegio Rural Agrupado
C.R.A. Valle del Linares (Base-Igea)	Igea	Colegio Rural Agrupado
C.E.I.P. Eduardo González Gallarza	Lardero	Colegio de Educación Infantil y Primaria
C.E.I.P. Villa Patro	Lardero	Colegio de Educación Infantil y Primaria
I.E.S. La Laboral	Lardero	Instituto de Educación Secundaria
C.E.E. Equipo Apoyo Atención al Invidente ONCE	Logroño	Centro de Educación Especial
C.E.E. Marqués de Vallejo	Logroño	Centro de Educación Especial

Nombre	Población	Tipo
Cuarto Creciente Montessori School	Logroño	Centro Docente Privado Extranjero en España
Montessori SchoolHouse Logroño	Logroño	Centro Docente Privado Extranjero en España
C.P.E.D. Escuelas CENETED	Logroño	Centro Privado Autorizado de Enseñanzas Deportivas
Federacion Riojana de Fútbol	Logroño	Centro Privado Autorizado de Enseñanzas Deportivas
C.P.E.E. Los Ángeles	Logroño	Centro Privado de Educación Especial
C.P.E.I.P.S. Alcaste	Logroño	Centro Privado de Educación Infantil Primaria y Secundaria
C.P.E.I.P.S. Compañía de María	Logroño	Centro Privado de Educación Infantil Primaria y Secundaria
C.P.E.I.P.S. Divino Maestro	Logroño	Centro Privado de Educación Infantil Primaria y Secundaria
C.P.E.I.P.S. Escuelas Pías	Logroño	Centro Privado de Educación Infantil Primaria y Secundaria
C.P.E.I.P.S. Inmaculado Corazón de María	Logroño	Centro Privado de Educación Infantil Primaria y Secundaria
C.P.E.I.P.S. Los Boscos	Logroño	Centro Privado de Educación Infantil Primaria y Secundaria
C.P.E.I.P.S. Nuestra Señora del Buen Consejo	Logroño	Centro Privado de Educación Infantil Primaria y Secundaria
C.P.E.I.P.S. Paula Montal	Logroño	Centro Privado de Educación Infantil Primaria y Secundaria
C.P.E.I.P.S. Purísima Concepción y Santa María Micaela	Logroño	Centro Privado de Educación Infantil Primaria y Secundaria
C.P.E.I.P.S. Rey Pastor	Logroño	Centro Privado de Educación Infantil Primaria y Secundaria
C.P.E.I.P.S. Sagrado Corazón	Logroño	Centro Privado de Educación Infantil Primaria y Secundaria
C.P.E.I.P.S. Salesianos Domingo Savio	Logroño	Centro Privado de Educación Infantil Primaria y Secundaria
C.P.E.I.P.S. San José	Logroño	Centro Privado de Educación Infantil Primaria y Secundaria
C.P.E.I.P.S. Santa María - Marianistas	Logroño	Centro Privado de Educación Infantil Primaria y Secundaria
C.P.F.P.E. Ciencias Radiológicas	Logroño	Centro Privado de Formación Profesional Específica
C.P.F.P.E. Turismo Rioja	Logroño	Centro Privado de Formación Profesional Específica
C.E.P.A. Plus Ultra	Logroño	Centro Público de Educación de Personas Adultas
C.E.I.P. Ana María Matute	Logroño	Colegio de Educación Infantil y Primaria
C.E.I.P. Bretón de los Herreros	Logroño	Colegio de Educación Infantil y Primaria
C.E.I.P. Caballero de la Rosa	Logroño	Colegio de Educación Infantil y Primaria
C.E.I.P. Doctor Castroviejo	Logroño	Colegio de Educación Infantil y Primaria
C.E.I.P. Duquesa de la Victoria	Logroño	Colegio de Educación Infantil y Primaria
C.E.I.P. El Arco	Logroño	Colegio de Educación Infantil y Primaria
C.E.I.P. Escultor Vicente Ochoa	Logroño	Colegio de Educación Infantil y Primaria
C.E.I.P. General Espartero	Logroño	Colegio de Educación Infantil y Primaria
C.E.I.P. Gonzalo de Berceo	Logroño	Colegio de Educación Infantil y Primaria
C.E.I.P. La Guindalera	Logroño	Colegio de Educación Infantil y Primaria
C.E.I.P. Las Gaunas (educación infantil)	Logroño	Colegio de Educación Infantil y Primaria
C.E.I.P. Las Gaunas (educación primaria)	Logroño	Colegio de Educación Infantil y Primaria
C.E.I.P. Madre de Dios	Logroño	Colegio de Educación Infantil y Primaria
C.E.I.P. Milenario de la Lengua	Logroño	Colegio de Educación Infantil y Primaria
C.E.I.P. Navarrete el Mudo	Logroño	Colegio de Educación Infantil y Primaria
C.E.I.P. Obispo Blanco Nájera	Logroño	Colegio de Educación Infantil y Primaria
C.E.I.P. San Francisco	Logroño	Colegio de Educación Infantil y Primaria
C.E.I.P. San Pío X	Logroño	Colegio de Educación Infantil y Primaria

Nombre	Población	Tipo
C.E.I.P. Siete Infantes de Lara	Logroño	Colegio de Educación Infantil y Primaria
C.E.I.P. Varia	Logroño	Colegio de Educación Infantil y Primaria
C.E.I.P. Vélez de Guevara	Logroño	Colegio de Educación Infantil y Primaria
C.E.I.P. Vuelo Madrid-Manila	Logroño	Colegio de Educación Infantil y Primaria
Conservatorio Profesional de Música de La Rioja	Logroño	Conservatorio Profesional de Música
E.O.E.P. Logroño Este y Valle del Leza	Logroño	Equipo de Orientación Educativa y Psicopedagógica
E.O.E.P. Logroño Zona Oeste y Valle del Iregua	Logroño	Equipo de Orientación Educativa y Psicopedagógica
E.O.I. Fuero de Logroño	Logroño	Escuela Oficial de Idiomas
E.P.M. Musicalia	Logroño	Escuela Privada de Música
E.P.M. Musicalia	Logroño	Escuela Privada de Música
Piccolo y Saxo	Logroño	Escuela Privada de Música
E.M.M. Logroño	Logroño	Escuela Pública de Música
ESDIR Escuela Superior de Diseño	Logroño	Escuela Superior de Diseño
ESDEN Escuela Superior De Negocios Y Tecnologías	Logroño	Escuela Superior de Negocios
Escuela Universitaria de Enfermería	Logroño	Escuela Universitaria de Enfermería
I.E.S. Batalla de Clavijo	Logroño	Instituto de Educación Secundaria
I.E.S. Comercio	Logroño	Instituto de Educación Secundaria
I.E.S. Duques de Nájera	Logroño	Instituto de Educación Secundaria
I.E.S. Escultor Daniel	Logroño	Instituto de Educación Secundaria
I.E.S. Hermanos D Elhuyar	Logroño	Instituto de Educación Secundaria
I.E.S. Inventor Cosme García	Logroño	Instituto de Educación Secundaria
I.E.S. Práxedes Mateo Sagasta	Logroño	Instituto de Educación Secundaria
I.E.S. Tomás Mingot	Logroño	Instituto de Educación Secundaria
Universidad Internacional de La Rioja	Logroño	Universidad Privada
Universidad Nacional de Educación a Distancia en La Rioja. UNED	Logroño	Universidad Privada
Universidad Privada Internacional De La Rioja Centralita	Logroño	Universidad Privada
Universidad de La Rioja	Logroño	Universidad Pública
C.R.A. Moncalvillo (Medrano)	Medrano	Colegio Rural Agrupado
C.E.I.P. Don Eladio del Campo Ñíguez	Murillo de Río Leza	Colegio de Educación Infantil y Primaria
S.I.E.S. Secc. Murillo de Río Leza - La Laboral	Murillo de Río Leza	Sección de Instituto de Educación Secundaria
C.P.E.I.P.S. Nuestra Señora de la Piedad	Nájera	Centro Privado de Educación Infantil Primaria y Secundaria
C.E.P.A. Nájera	Nájera	Centro Público de Educación de Personas Adultas
C.E.I.P. San Fernando	Nájera	Colegio de Educación Infantil y Primaria
C.E.I.P. Sancho III El Mayor	Nájera	Colegio de Educación Infantil y Primaria
E.O.E.P. Rioja Alta	Nájera	Equipo de Orientación Educativa y Psicopedagógica
E.O.I. Logroño (Extensión Nájera)	Nájera	Escuela Oficial de Idiomas
I.E.S. Esteban Manuel Villegas	Nájera	Instituto de Educación Secundaria
I.E.S. Rey Don García	Nájera	Instituto de Educación Secundaria
C.P.F.P.E. Escuela Familiar Agraria Las Fuentes	Nalda	Centro Privado de Formación Profesional Específica
C.R.A. Moncalvillo (Nalda)	Nalda	Colegio Rural Agrupado
C.E.I.P. Nuestra Señora del Sagrario	Navarrete	Colegio de Educación Infantil y Primaria
C.R.A. Cameros Nuevo (Ortigosa de Cameros)	Ortigosa de Cameros	Colegio Rural Agrupado
C.E.I.P. José Ortega Valderrama	Pradejón	Colegio de Educación Infantil y Primaria
E.M.M. Guillermo Miranda	Pradejón	Escuela Pública de Música

Nombre	Población	Tipo
S.I.E.S. del I.E.S. Marco Fabio Quintiliano	Pradejón	Sección de Instituto de Educación Secundaria
C.R.A. Alto Cidacos (Préjano)	Préjano	Colegio Rural Agrupado
C.E.I.P. Sáenz de Tejada	Quel	Colegio de Educación Infantil y Primaria
C.R.A. Las Cuatro Villas (Ribafrecha)	Ribafrecha	Colegio Rural Agrupado
C.R.A. Valle del Linares (Rincón de Olivedo)	Rincón de Olivedo o Las Casas	Colegio Rural Agrupado
C.E.I.P. Eduardo González Gallarza	Rincón de Soto	Colegio de Educación Infantil y Primaria
S.I.E.S. del I.E.S. Gonzalo de Berceo	Rincón de Soto	Sección de Instituto de Educación Secundaria
C.P.E.S. La Salle - La Estrella	San Asensio	Centro Privado de Educación Secundaria
C.R.A. Entreviñas (San Asensio)	San Asensio	Colegio Rural Agrupado
C.R.A. Entrevalles (San Millán de la Cogolla)	San Millán de la Cogolla	Colegio Rural Agrupado
C.R.A. Las Cuatro Villas (San Román de Cameros)	San Román de Cameros	Colegio Rural Agrupado
C.R.A. Entreviñas (Base-San Vicente de la Sonsierra)	San Vicente de la Sonsierra	Colegio Rural Agrupado
C.P.E.I.P. Sagrados Corazones	Santo Domingo de la Calzada	Centro Privado de Educación Infantil y Primaria
C.P.E.S. Menesiano	Santo Domingo de la Calzada	Centro Privado de Educación Secundaria
C.E.P.A. Rioja Alta	Santo Domingo de la Calzada	Centro Público de Educación de Personas Adultas
C.I.P.F.P. Camino de Santiago (Escuela de Hostelería de La Rioja)	Santo Domingo de la Calzada	Centro Público Integrado de Formación Profesional
C.E.I.P. Beato Jerónimo Hermosilla	Santo Domingo de la Calzada	Colegio de Educación Infantil y Primaria
C.E.I.P. Beato Jerónimo Hermosilla (Plaza de España,2)	Santo Domingo de la Calzada	Colegio de Educación Infantil y Primaria
E.O.E.P. Rioja Alta (Subsede Santo Domingo de la Calzada)	Santo Domingo de la Calzada	Equipo de Orientación Educativa y Psicopedagógica
E.O.I. Logroño (Extensión Santo Domingo de la Calzada)	Santo Domingo de la Calzada	Escuela Oficial de Idiomas
I.E.S. Valle del Oja	Santo Domingo de la Calzada	Instituto de Educación Secundaria
C.R.A. Valle Oja-Tirón (Santurde de Rioja)	Santurde de Rioja	Colegio Rural Agrupado
C.R.A. Moncalvillo (Sorzano)	Sorzano	Colegio Rural Agrupado
C.R.A. Cameros Nuevo (Base-Torrecilla en Cameros)	Torrecilla en Cameros	Colegio Rural Agrupado
C.R.A. Cuenca del Najerilla (Tricio)	Tricio	Colegio Rural Agrupado
C.R.A. Vista La Hez (Tudelilla)	Tudelilla	Colegio Rural Agrupado
C.R.A. Cuenca del Najerilla (Base-Uruñuela)	Uruñuela	Colegio Rural Agrupado
C.R.A. Alhama (Valverde)	Valverde	Colegio Rural Agrupado
C.R.A. Moncalvillo (Viguera)	Viguera	Colegio Rural Agrupado
C.E.I.P. Gonzalo de Berceo	Villamediana de Iregua	Colegio de Educación Infantil y Primaria
C.R.A. Cameros Nuevo (Villoslada de Cameros)	Villoslada de Cameros	Colegio Rural Agrupado
C.R.A. Entrevalles (Viniestra de Abajo)	Viniestra de Abajo	Colegio Rural Agrupado

APÉNDICE G: BIENES DE INTERÉS CULTURAL

Nombre	Población	Tipo
Jardín del Palacio de los Marqueses de Legarda	Ábalos	
Iglesia parroquial de San Esteban Protomártir en Ábalos	Ábalos	Arquitectura religiosa - Templo parroquial
Castillo de Aguas Mansas en Agoncillo	Agoncillo	Arquitectura militar - Castillo
Iglesia parroquial de Santa María en Agoncillo	Agoncillo	Arquitectura religiosa - Templo parroquial
Restos de puente sobre el río Leza en Agoncillo	Agoncillo	Puentes y acueductos - Puente
Castillo de Aguilar del Río Alhama	Aguilar del Río Alhama	Arquitectura militar - Castillo
Castillo de Inestrillas	Aguilar del Río Alhama	Arquitectura militar - Castillo
Contrebia Leucade	Aguilar del Río Alhama	Arquitectura militar - Murallas
Ermita de Santa María de Bueyo en Albelda de Iregua	Albelda de Iregua	Arquitectura religiosa - Ermita
Ermita de Santa Fe de Palazuelos	Albelda de Iregua	Arquitectura religiosa - Ermita
Torre fuerte de Alberite	Alberite	Arquitectura militar - Torres
Iglesia parroquial de San Martín en Alberite	Alberite	Arquitectura religiosa - Templo parroquial
Iglesia de Santa María en Alcanadre	Alcanadre	Arquitectura religiosa - Templo parroquial
Acueducto romano	Alcanadre	Puentes y acueductos - Acueducto
Palacio Abacial	Alfaro	Arquitectura religiosa - Abadía
Iglesia Colegiata de San Miguel en Alfaro	Alfaro	Arquitectura religiosa - Colegiata
Iglesia parroquial de Santa María del Burgo en Alfaro	Alfaro	Arquitectura religiosa - Templo parroquial
Ninfeo romano en Alfaro	Alfaro	Puentes y acueductos - Puente
Castillo de Anguciana	Anguciana	Arquitectura militar - Torres
Ermita de la Magdalena	Anguiano	Arquitectura religiosa - Ermita
Monasterio de Valvanera en Anguiano	Anguiano	Arquitectura religiosa - Monasterio
Iglesia parroquial de San Andrés en Anguiano	Anguiano	Arquitectura religiosa - Templo parroquial
Iglesia parroquial de la Natividad en Arenzana de Abajo	Arenzana de Abajo	Arquitectura religiosa - Templo parroquial
Crucero en Arenzana de Abajo	Arenzana de Abajo	Varios - Cruceros
Crucero y templete de Arenzana de Abajo	Arenzana de Abajo	Varios - Cruceros
Alfar romano de La Puebla	Arenzana de Arriba	
Castillo de Arnedillo	Arnedillo	Arquitectura militar - Castillo
Ermita de Santa María de Peñalba en Arnedillo	Arnedillo	Arquitectura religiosa - Ermita
Iglesia parroquial de San Servando y San Germán en Arnedillo	Arnedillo	Arquitectura religiosa - Templo parroquial
Casa Sopranis en Arnedo	Arnedo	Arquitectura civil - Casona señorial
Castillo de Arnedo	Arnedo	Arquitectura militar - Castillo
Iglesia parroquial de Santo Tomás en Arnedo	Arnedo	Arquitectura religiosa - Templo parroquial
Castillo de Ausejo	Ausejo	Arquitectura militar - Castillo
Castillo de Autol	Autol	Arquitectura militar - Castillo
Villa de Azofra	Azofra	Espacios urbanos - Núcleo urbano
Rollo en Azofra	Azofra	Varios - Rollos
Castillo de Bañares	Bañares	Arquitectura militar - Castillo
Ermita de Santa María de La Antigua en Bañares	Bañares	Arquitectura religiosa - Ermita
Iglesia parroquial de la Santa Cruz en Bañares	Bañares	Arquitectura religiosa - Templo parroquial
Torre fuerte en Baños de Rioja	Baños de Rioja	Arquitectura militar - Torres
Alfar romano en Bezares	Bezares	
Iglesia parroquial de San Martín en Bezares	Bezares	Arquitectura religiosa - Templo parroquial
Crucero y templete	Brieva de Cameros	Varios - Cruceros
Iglesia parroquial de la Asunción en Briñas	Briñas	Arquitectura religiosa - Templo parroquial
Crucero en Briñas	Briñas	Varios - Cruceros
Humilladero en Briñas	Briñas	Varios - Humilladeros

Nombre	Población	Tipo
Rollo jurisdiccional en Briñas	Briñas	Varios - Picotas
Castillo de Briones	Briones	Arquitectura militar - Castillo
Recinto amurallado de Briones	Briones	Arquitectura militar - Murallas
Iglesia parroquial de Santa María en Briones	Briones	Arquitectura religiosa - Templo parroquial
Yacimiento Cerro Sorbán en Calahorra	Calahorra	
Cuartel de la guardia civil	Calahorra	
Murallas en traseras de la calle San Blas y calle Bellavista en Calahorra	Calahorra	Arquitectura militar - Murallas
Murallas Altas o El Sequeral en Calahorra	Calahorra	Arquitectura militar - Murallas
Restos de murallas en Paseo de las Monjas	Calahorra	Arquitectura militar - Murallas
Arco de muralla en Planillo de San Andrés	Calahorra	Arquitectura militar - Murallas
Iglesia Catedral del Salvador en Calahorra	Calahorra	Arquitectura religiosa - Catedral
Iglesia parroquial de Santiago en Calahorra	Calahorra	Arquitectura religiosa - Templo parroquial
Iglesia parroquial de San Andrés en Calahorra	Calahorra	Arquitectura religiosa - Templo parroquial
Ermita de San Cristóbal en Canales de La Sierra	Canales de la Sierra	Arquitectura religiosa - Ermita
Picota en Canales de la Sierra	Canales de la Sierra	Varios - Picotas
Casa-Palacio de los Manso de Zúñiga en Canillas de Río Tuerto	Canillas de Río Tuerto	Arquitectura civil - Palacio
Monasterio de Santa María del Salvador en Cañas	Cañas	Arquitectura religiosa - Monasterio
Palacio de los Condestables de Castilla en Casalarreina	Casalarreina	Arquitectura militar - Castillo
Monasterio de Nuestra Señora de la Piedad en Casalarreina	Casalarreina	Arquitectura religiosa - Monasterio
Conjunto Histórico Artístico Casalarreina	Casalarreina	Espacios urbanos - Núcleo urbano
Castillo de Cellorigo	Cellorigo	Arquitectura militar - Castillo
Torre fuerte de los Frías Salazar en Cellorigo	Cellorigo	Arquitectura militar - Torres
Torre fuerte de los García Marrón en Cellorigo	Cellorigo	Arquitectura militar - Torres
Casa de las Monjas o de la Mendiola	Cenicero	Arquitectura civil - Palacio
Casa Fuerte en Cenicero	Cenicero	Arquitectura militar - Torres
Castillo de Cervera del Río Alhama	Cervera del Río Alhama	Arquitectura militar - Castillo
Arco de San Gil en Cervera del río Alhama	Cervera del Río Alhama	Arquitectura militar - Murallas
Ermita de Santo Domingo de Valdegutur	Cervera del Río Alhama	Arquitectura religiosa - Ermita
Iglesia parroquial de San Gil	Cervera del Río Alhama	Arquitectura religiosa - Templo parroquial
Puente del Priorato en Cihuri	Cihuri	Puentes y acueductos - Puente
Castillo de Clavijo	Clavijo	Arquitectura militar - Castillo
Castillo de Cornago	Cornago	Arquitectura militar - Castillo
Castillo de Cuzcurrita	Cuzcurrita de Río Tirón	Arquitectura militar - Castillo
Ermita de Nuestra Señora de Sorejana	Cuzcurrita de Río Tirón	Arquitectura religiosa - Ermita
Iglesia parroquial de San Miguel Arcángel en Cuzcurrita	Cuzcurrita de Río Tirón	Arquitectura religiosa - Templo parroquial
Crucero de Cuzcurrita	Cuzcurrita de Río Tirón	Varios - Cruceros
Castillo de Enciso	Enciso	Arquitectura militar - Castillo
Iglesia de San Pedro Apóstol en Enciso	Enciso	Arquitectura religiosa - Templo
Iglesia parroquial de Santa María de la Estrella en Enciso	Enciso	Arquitectura religiosa - Templo parroquial
Crucero	Enciso	Varios - Cruceros
Iglesia parroquial de San Martín en Entrena	Entrena	Arquitectura religiosa - Templo parroquial
Crucero en Entrena	Entrena	Varios - Picotas
Real Fábrica de Paños de Santa Bárbara en Ezcaray	Ezcaray	Arquitectura industrial - Edificio
Iglesia parroquial de Santa María la Mayor de Ezcaray	Ezcaray	Arquitectura religiosa - Templo parroquial
Torre de Foncea	Foncea	Arquitectura militar - Torres

Nombre	Población	Tipo
Muralla en Villaseca	Fonzaleche	Arquitectura militar - Murallas
Iglesia parroquial de San Román en Villaseca	Fonzaleche	Arquitectura religiosa - Templo parroquial
Picota en Villaseca de Rioja	Fonzaleche	Varios - Picotas
Palacio de los Fernández Bazán, en Avenida Ciudad de Cenicero, nº 1	Fuenmayor	Arquitectura civil - Palacio
Palacio de los Marqueses de Terán en Calle Palacio, nº 18	Fuenmayor	Arquitectura civil - Palacio
Palacio en Calle Mayor Alta, nº 20	Fuenmayor	Arquitectura civil - Palacio
Palacio en Calle del Río, nº 8	Fuenmayor	Arquitectura civil - Palacio
Iglesia parroquial de Santa María en Fuenmayor	Fuenmayor	Arquitectura religiosa - Templo parroquial
Iglesia de San Julián en Castilseco	Galbárruli	Arquitectura religiosa - Templo parroquial
Iglesia parroquial de San Juan Bautista en Grañón	Grañón	Arquitectura religiosa - Templo parroquial
Núcleo urbano de Grañón	Grañón	Espacios urbanos - Núcleo urbano
Barrio de Bodegas La Estación	Haro	
Banco de España en Plaza Monseñor Florentino Rodríguez, nº 2	Haro	Arquitectura civil - Edificio
Palacio de Las Bezaras en Calle Virgen de la Vega, nº 16	Haro	Arquitectura civil - Palacio
Casa-palacio de los Salazar	Haro	Arquitectura civil - Palacio
Bodegas Muga	Haro	Arquitectura industrial - Bodegas
Puerta de Santa Bárbara y torreón en Haro	Haro	Arquitectura militar - Murallas
Torreón y Puerta de San Bernardo en Haro	Haro	Arquitectura militar - Murallas
Fuente de San Agustín	Haro	Arquitectura popular - Fuentes
Exconvento de San Agustín	Haro	Arquitectura religiosa - Convento
Basílica de Nuestra Señora de la Vega	Haro	Arquitectura religiosa - Templo
Iglesia de Santo Tomás en Haro	Haro	Arquitectura religiosa - Templo parroquial
Conjunto Histórico Artístico Haro	Haro	Espacios urbanos - Conjunto Histórico-Artístico
Puente de Briñas sobre el río Ebro en Haro	Haro	Puentes y acueductos - Puente
Castillo de Herce	Herce	Arquitectura militar - Castillo
Palacio del Marqués de Casa Torre en Igea	Igea	Arquitectura civil - Palacio
Torre fuerte de Igea	Igea	Arquitectura militar - Torres
Puente sobre el río Linares	Igea	Puentes y acueductos - Puente
Ruinas de la ermita de Santa María de Rute	Lagunilla del Jubera	Arquitectura religiosa - Ermita
Iglesia parroquial de San Andrés	Lagunilla del Jubera	Arquitectura religiosa - Templo parroquial
Castillo de Leiva	Leiva	Arquitectura militar - Castillo
Archivo Provincial en Logroño	Logroño	Arquitectura civil - Edificio
Teatro Bretón de los Herreros en Logroño	Logroño	Arquitectura civil - Edificio
Palacio del Marqués de Monesterio en Calle San Bartolomé, nº 4	Logroño	Arquitectura civil - Palacio
Palacete en Vara de Rey, nº 3	Logroño	Arquitectura civil - Palacio
Palacete en Vara de Rey, nº 5	Logroño	Arquitectura civil - Palacio
Palacio del General Espartero en Logroño	Logroño	Arquitectura civil - Palacio
Muralla y Puerta del Revellín en Logroño	Logroño	Arquitectura militar - Murallas
Lienzos de Muralla en Calle San Gregorio en Logroño	Logroño	Arquitectura militar - Murallas
Iglesia Concatedral de Santa María de La Redonda en Logroño	Logroño	Arquitectura religiosa - Catedral
Edificio de la antigua tabacalera (exconvento de La Merced) en Logroño	Logroño	Arquitectura religiosa - Convento
Iglesia de San Bartolomé en Logroño	Logroño	Arquitectura religiosa - Templo
Iglesia parroquial de Santa Marina en El Cortijo	Logroño	Arquitectura religiosa - Templo parroquial
Iglesia de Santiago el Real en Logroño	Logroño	Arquitectura religiosa - Templo parroquial

Nombre	Población	Tipo
Iglesia parroquial de Santa María de Palacio en Logroño	Logroño	Arquitectura religiosa - Templo parroquial
Núcleo urbano de Logroño	Logroño	Espacios urbanos - Conjunto Histórico-Artístico
Puente Mantible en Logroño	Logroño	Puentes y acueductos - Puente
Castillo de los Monjes	Lumbreras de Cameros	Arquitectura militar - Murallas
Torre fuerte de Lumbreras	Lumbreras de Cameros	Arquitectura militar - Torres
Restos de la iglesia de San Miguel	Matute	Arquitectura religiosa - Templo
Iglesia parroquial de San Esteban Protomártir en Murillo de río Leza	Murillo de Río Leza	Arquitectura religiosa - Templo parroquial
Torre fuerte de Muro de Aguas	Muro de Aguas	Arquitectura militar - Torres
Castillo de Nájera	Nájera	Arquitectura militar - Castillo
Alcázar de Nájera	Nájera	Arquitectura militar - Castillo
Recinto amurallado de Nájera	Nájera	Arquitectura militar - Murallas
Monasterio de Santa María la Real de Nájera	Nájera	Arquitectura religiosa - Monasterio
Iglesia de Santa Cruz en Nájera	Nájera	Arquitectura religiosa - Templo parroquial
Núcleo urbano de Nájera	Nájera	Espacios urbanos - Núcleo urbano
Bodegas en el entorno del castillo	Nalda	
Castillo de Nalda	Nalda	Arquitectura militar - Castillo
Dintel con escudete en calle San Juan	Navarrete	Arquitectura civil - Edificio
Murallas de Navarrete	Navarrete	Arquitectura militar - Cercas
Villa de Navarrete	Navarrete	Espacios urbanos - Núcleo urbano
Castillo de Nieva	Nieva de Cameros	Arquitectura militar - Castillo
Iglesia parroquial de San Martín en Nieva de Cameros	Nieva de Cameros	Arquitectura religiosa - Templo parroquial
Iglesia Parroquial de la Concepción	Ochánduri	Arquitectura religiosa - Templo parroquial
Castillo de Ocón	Ocón	Arquitectura militar - Castillo
Guardaviñas	Ojacastro	Arquitectura popular - Chozos
Ermita de la Ascensión en San Asensio de los Cantos	Ojacastro	Arquitectura religiosa - Ermita
Iglesia parroquial de San Julián y Santa Basilia	Ojacastro	Arquitectura religiosa - Templo parroquial
Palacio de los Condes de Rodezno en calle Carnicería, nº 8	Ollauri	Arquitectura civil - Palacio
Conjunto Histórico	Ortigosa de Cameros	Espacios urbanos - Conjunto Histórico-Artístico
Iglesia parroquial del Salvador en Pedroso	Pedroso	Arquitectura religiosa - Templo parroquial
Barrio de bodegas	Pradejón	Arquitectura industrial - Bodegas
Fortaleza y torre en Préjano	Préjano	Arquitectura militar - Torres
Iglesia de San Esteban	Préjano	Arquitectura religiosa - Templo
Iglesia parroquial de San Miguel	Préjano	Arquitectura religiosa - Templo parroquial
Castillo de Quel	Quel	Arquitectura militar - Castillo
Chozo 2	Quel	Arquitectura popular - Chozos
Chozo 1	Quel	Arquitectura popular - Chozos
Chozo 3	Quel	Arquitectura popular - Chozos
Chozo 4	Quel	Arquitectura popular - Chozos
Ermita de la Virgen de la Cuesta en Ribafrecha	Ribafrecha	Arquitectura religiosa - Ermita
Iglesia parroquial de San Pedro en Ribafrecha	Ribafrecha	Arquitectura religiosa - Templo parroquial
Fortaleza de Robres del Castillo	Robres del Castillo	Arquitectura militar - Castillo
Castillo de Sajazarra	Sajazarra	Arquitectura militar - Castillo
Muralla y arco medieval en Sajazarra	Sajazarra	Arquitectura militar - Torres
Iglesia parroquial de Santa María de la Asunción en Sajazarra	Sajazarra	Arquitectura religiosa - Templo parroquial

Nombre	Población	Tipo
Castillo de Davalillo	San Asensio	Arquitectura militar - Castillo
Monasterio de Yuso. San Millán de la Cogolla.	San Millán de la Cogolla	Arquitectura religiosa - Monasterio
Monasterio de San Millán de Suso	San Millán de la Cogolla	Arquitectura religiosa - Monasterio
Núcleo Urbano de San Millán de la Cogolla	San Millán de la Cogolla	Espacios urbanos - Conjunto Histórico-Artístico
Fortaleza de San Vicente	San Vicente de la Sonsierra	Arquitectura militar - Murallas
Ermita de Santa María de la Piscina de Peciña	San Vicente de la Sonsierra	Arquitectura religiosa - Ermita
Iglesia parroquial de la Asunción en Santa Coloma	Santa Coloma	Arquitectura religiosa - Templo parroquial
Castillo de Jubera	Santa Engracia del Jubera	Arquitectura militar - Castillo
Edificio con escudo en Calle Mayor, nº 56-58 (Antes Zumalacárregui 56) en Santo Domingo de la Calzada	Santo Domingo de la Calzada	Arquitectura civil - Edificio
Casa de los Trastámara o Palacio del Obispo del Pino en Santo Domingo de La Calzada	Santo Domingo de la Calzada	Arquitectura civil - Palacio
Murallas de Santo Domingo de la Calzada	Santo Domingo de la Calzada	Arquitectura militar - Murallas
Iglesia Catedral de El Salvador y Torre Exenta en Santo Domingo de la Calzada	Santo Domingo de la Calzada	Arquitectura religiosa - Catedral
Iglesia del Convento de San Francisco en Santo Domingo de la Calzada	Santo Domingo de la Calzada	Arquitectura religiosa - Templo
Conjunto Histórico Artístico Santo Domingo de la Calzada	Santo Domingo de la Calzada	Espacios urbanos - Núcleo urbano
Torre Fuerte de Santurde	Santurde de Rioja	Arquitectura militar - Torres
Hospital de San José	Soto en Cameros	Arquitectura civil - Edificio
Muralla de Tirgo	Tirgo	Arquitectura militar - Murallas
Torre Fuerte de San Martín en Tirgo	Tirgo	Arquitectura militar - Torres
Iglesia parroquial del Salvador en Tirgo	Tirgo	Arquitectura religiosa - Templo parroquial
Iglesia parroquial de San Esteban Protomártir	Tormantos	Arquitectura religiosa - Templo parroquial
Palacio en Calle Pedro Sagasta, nº 10	Torrecilla en Cameros	Arquitectura civil - Palacio
Palacio Condes de Superunda en Calle San Martín, nº 4	Torrecilla en Cameros	Arquitectura civil - Palacio
Ermita de San Andrés en Torrecilla de Cameros	Torrecilla en Cameros	Arquitectura religiosa - Ermita
Ermita de San Pedro en Torrecilla de Cameros	Torrecilla en Cameros	Arquitectura religiosa - Ermita
Iglesia parroquial de San Martín	Torrecilla en Cameros	Arquitectura religiosa - Templo parroquial
Torre de Torremontalbo	Torremontalbo	Arquitectura militar - Torres
Ermita de Santa María de la Concepción en Treviana	Treviana	Arquitectura religiosa - Ermita
Ermita de Santa María de Arcos en Tricio	Tricio	Arquitectura religiosa - Ermita
Iglesia de San Germán y San Servando	Uruñuela	Arquitectura religiosa - Templo parroquial
Castillo de Viguera	Viguera	Arquitectura militar - Castillo
Castillo de Metría en Viguera	Viguera	Arquitectura militar - Castillo
Castillo de Castañares de las Cuevas	Viguera	Arquitectura militar - Castillo
Ermita de San Esteban	Viguera	Arquitectura religiosa - Ermita
Iglesia parroquial de la Asunción en Viguera	Viguera	Arquitectura religiosa - Templo parroquial
Puente sobre el río Iregua (Km. 313, N-111)	Viguera	Puentes y acueductos - Puente
Puente sobre el río Iregua (Km. 315, N-111)	Viguera	Puentes y acueductos - Puente
Torre Fuerte de Villalba de Rioja	Villalba de Rioja	Arquitectura civil - Edificio
Torre de Villalobar de Rioja	Villalobar de Rioja	Arquitectura militar - Torres
Ermita de Nuestra Señora de los Nogales	Villanueva de Cameros	Arquitectura religiosa - Ermita
Iglesia parroquial de Santa María	Villavelayo	Arquitectura religiosa - Templo parroquial
Ermita de Nuestra Señora de Lomos de Orio	Villoslada de Cameros	Arquitectura religiosa - Ermita
Iglesia parroquial de la Asunción en Zarratón	Zarratón	Arquitectura religiosa - Templo parroquial
Iglesia parroquial de San Esteban	Zorraquín	Arquitectura religiosa - Templo parroquial