

**VALORES MINIMOS DE INMISION DE RUIDO**  
R.D. 1513/2005, de 16 de diciembre

Area acústica	Nivel de ruido Ld
Zona residencial	60
Zona Industrial	70

----- SUELO URBANO

#### UBICACIÓN DE LOS EDIFICIOS

Afección	Uso	Nivel diurno
Edif. 1	Industrial	58,59
2	Industrial	54,76
3	Industrial	57,91
4	Residencial	57,37
5	Industrial	53,6
6	Industrial	53,86
7	Residencial	56,96
8	Industrial	62,23
9	Industrial	54,13
10	Industrial	55,86
11	Industrial	60,83

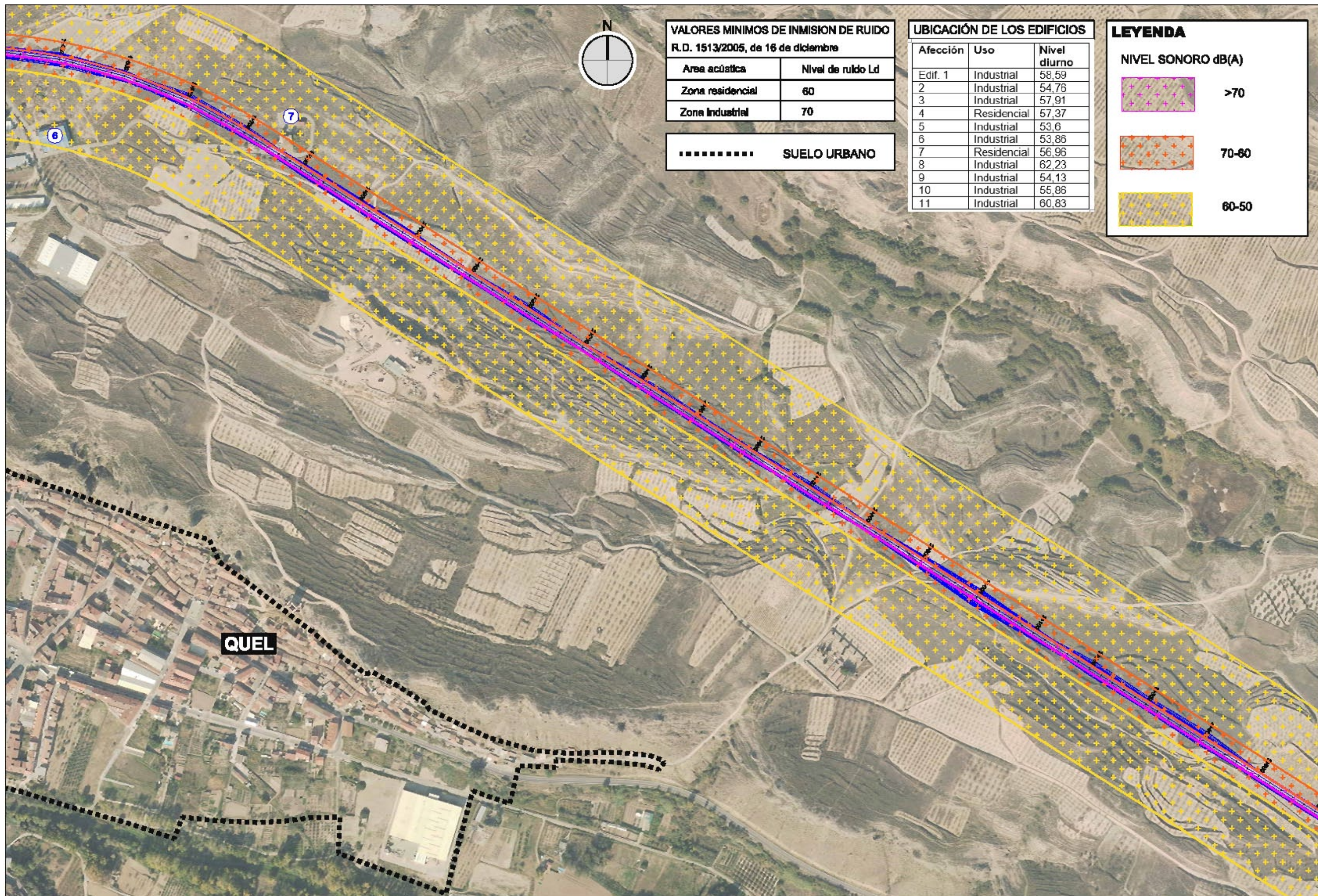
#### LEYENDA

##### NIVEL SONORO dB(A)

	>70
	70-60
	60-50

**QUER**





**VALORES MINIMOS DE INMISION DE RUIDO**  
R.D. 1513/2005, de 16 de diciembre

Area acústica	Nivel de ruido Ld
Zona residencial	60
Zona Industrial	70

..... SUELO URBANO

**UBICACIÓN DE LOS EDIFICIOS**

Afección	Uso	Nivel diurno
Edif. 1	Industrial	58,59
2	Industrial	54,76
3	Industrial	57,91
4	Residencial	57,37
5	Industrial	53,6
6	Industrial	53,86
7	Residencial	56,96
8	Industrial	62,23
9	Industrial	54,13
10	Industrial	55,86
11	Industrial	60,83

**LEYENDA**

**NIVEL SONORO dB(A)**

	>70
	70-60
	60-50



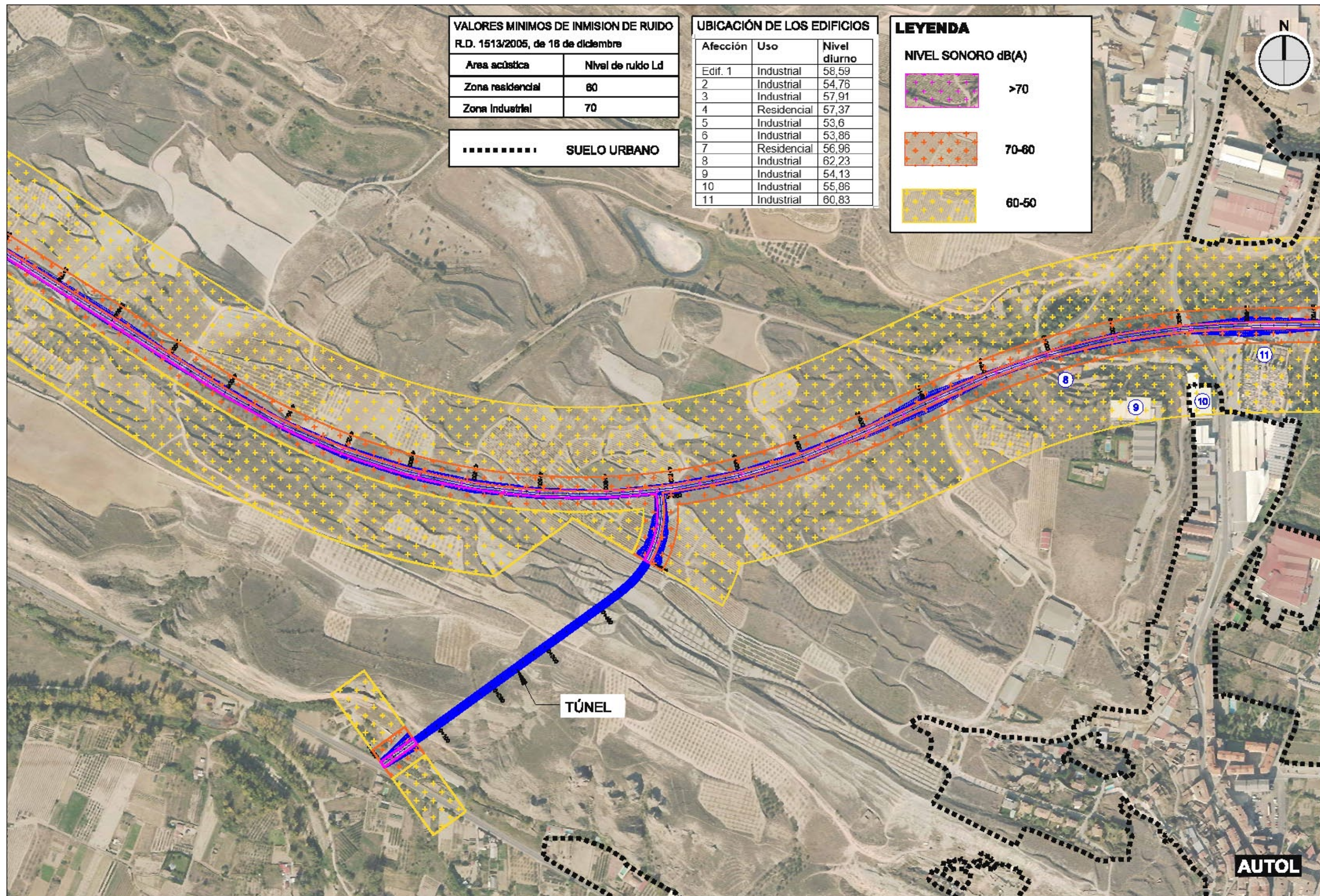
VALORES MINIMOS DE INMISION DE RUIDO R.D. 1513/2005, de 18 de diciembre	
Area acústica	Nivel de ruido Ld
Zona residencial	60
Zona Industrial	70

.....	SUELO URBANO
-------	--------------

UBICACIÓN DE LOS EDIFICIOS		
Afección	Uso	Nivel diurno
Edif. 1	Industrial	58,59
2	Industrial	54,76
3	Industrial	57,91
4	Residencial	57,37
5	Industrial	53,6
6	Industrial	53,86
7	Residencial	56,96
8	Industrial	62,23
9	Industrial	54,13
10	Industrial	55,86
11	Industrial	60,83

LEYENDA	
NIVEL SONORO dB(A)	
	>70
	70-60
	60-50





**VALORES MINIMOS DE INMISION DE RUIDO**

R.D. 1513/2005, de 16 de diciembre

Area acústica	Nivel de ruido Ld
Zona residencial	60
Zona Industrial	70

**SUELO URBANO****UBICACIÓN DE LOS EDIFICIOS**

Afección	Uso	Nivel diurno
Edif. 1	Industrial	58,59
2	Industrial	54,76
3	Industrial	57,91
4	Residencial	57,37
5	Industrial	53,6
6	Industrial	53,86
7	Residencial	56,96
8	Industrial	62,23
9	Industrial	54,13
10	Industrial	55,86
11	Industrial	60,83

**LEYENDA****NIVEL SONORO dB(A)**

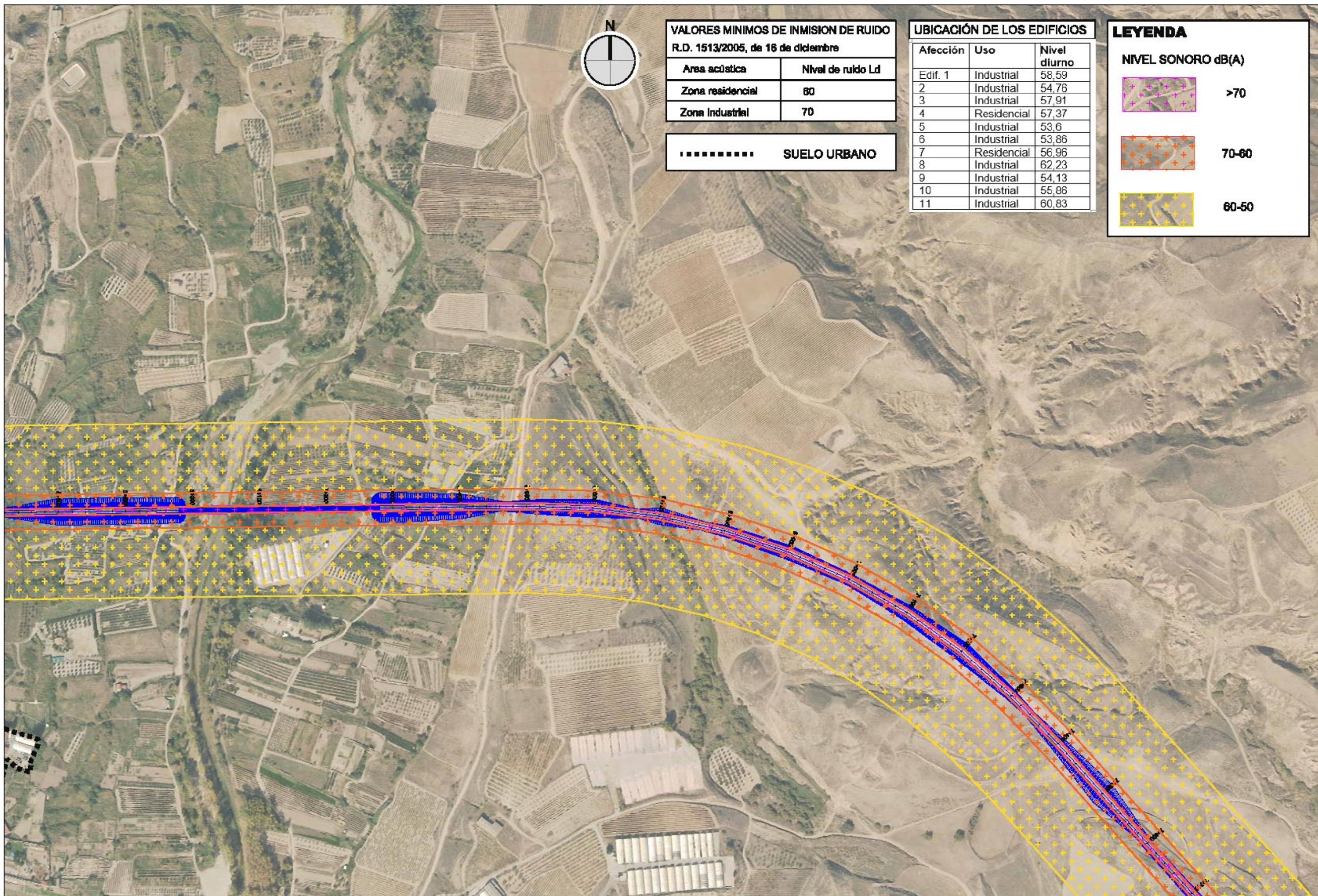
&gt;70



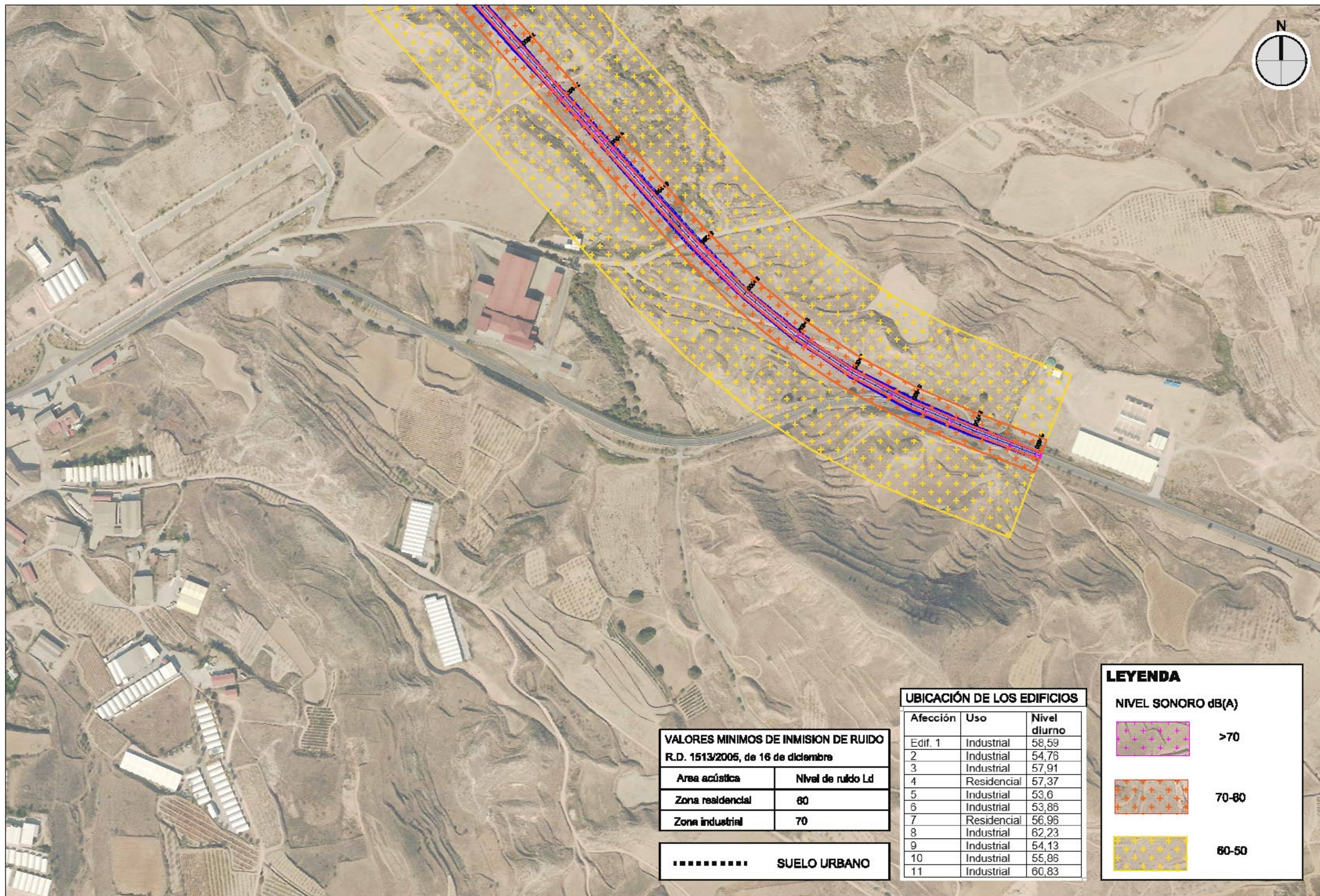
70-60



60-50







**VALORES MINIMOS DE INMISION DE RUIDO**  
R.D. 1513/2005, de 16 de diciembre

Area acústica	Nivel de ruido Ld
Zona residencial	60
Zona industrial	70

..... SUELO URBANO

**UBICACIÓN DE LOS EDIFICIOS**

Afección	Uso	Nivel diurno
Edif. 1	Industrial	58,59
2	Industrial	54,76
3	Industrial	57,91
4	Residencial	57,37
5	Industrial	53,6
6	Industrial	53,86
7	Residencial	56,96
8	Residencial	62,23
9	Industrial	54,13
10	Industrial	55,86
11	Industrial	60,83

**LEYENDA**

**NIVEL SONORO dB(A)**



>70

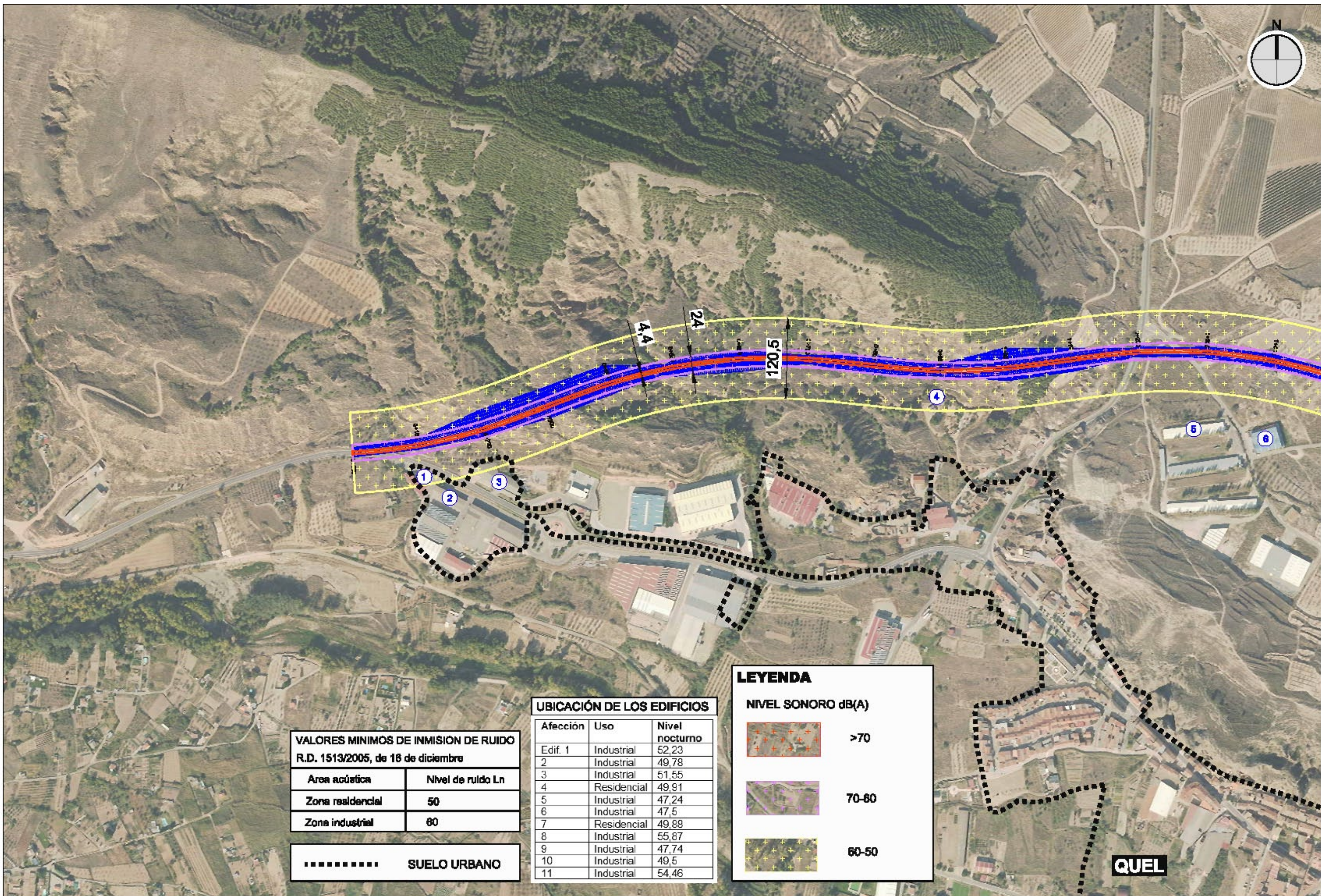


70-80



60-50





VALORES MÍNIMOS DE INMISIÓN DE RUIDO R.D. 1513/2005, de 18 de diciembre	
Area acústica	Nivel de ruido Ln
Zona residencial	50
Zona industrial	60

..... SUELO URBANO

#### UBICACIÓN DE LOS EDIFICIOS

Afección	Uso	Nivel nocturno
Edif. 1	Industrial	52,23
2	Industrial	49,78
3	Industrial	51,55
4	Residencial	49,91
5	Industrial	47,24
6	Industrial	47,5
7	Residencial	49,88
8	Industrial	55,87
9	Industrial	47,74
10	Industrial	49,5
11	Industrial	54,46

#### LEYENDA

##### NIVEL SONORO dB(A)

>70

70-60

60-50





**VALORES MINIMOS DE INMISION DE RUIDO**  
R.D. 1513/2005, de 16 de diciembre

Area acústica	Nivel de ruido Ln
Zona residencial	50
Zona Industrial	60

..... SUELO URBANO

**UBICACIÓN DE LOS EDIFICIOS**

Afección	Uso	Nivel nocturno
Edif. 1	Industrial	52,23
2	Industrial	49,78
3	Industrial	51,55
4	Residencial	49,91
5	Industrial	47,24
6	Industrial	47,5
7	Residencial	49,88
8	Industrial	55,87
9	Industrial	47,74
10	Industrial	49,5
11	Industrial	54,46

**LEYENDA**

NIVEL SONORO dB(A)

	>70
	70-60
	60-50

**QUEL**

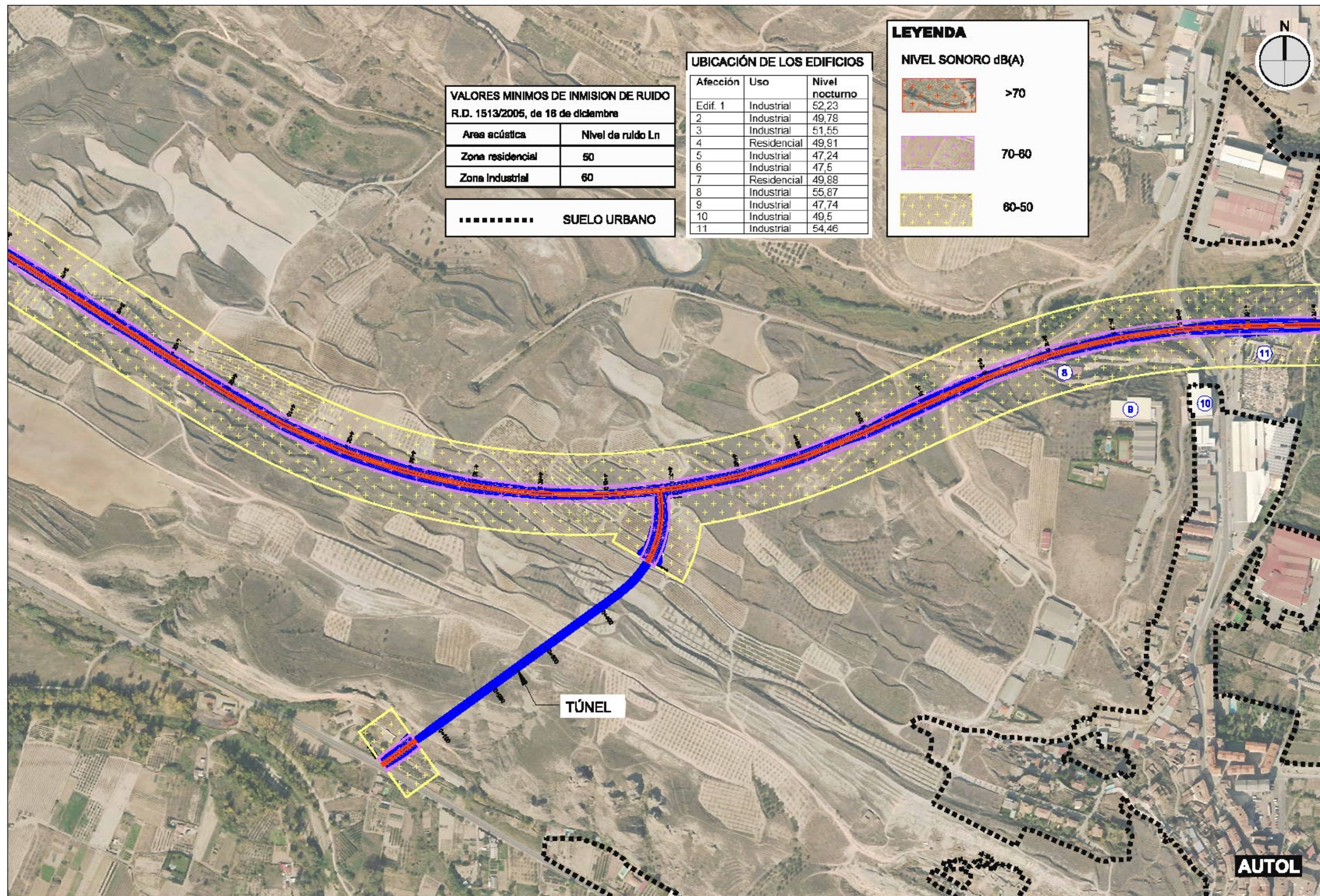


VALORES MINIMOS DE INMISION DE RUIDO R.D. 1513/2005, de 18 de diciembre	
Area acústica	Nivel de ruido Ln
Zona residencial	50
Zona Industrial	60

.....	SUELO URBANO
-------	--------------

UBICACIÓN DE LOS EDIFICIOS		
Afección	Uso	Nivel nocturno
Edif. 1	Industrial	52,23
2	Industrial	49,78
3	Industrial	51,55
4	Residencial	49,91
5	Industrial	47,24
6	Industrial	47,5
7	Residencial	49,88
8	Industrial	55,87
9	Industrial	47,74
10	Industrial	49,5
11	Industrial	54,46

LEYENDA	
NIVEL SONORO dB(A)	
	>70
	70-80
	60-50







**VALORES MINIMOS DE INMISION DE RUIDO**  
R.D. 1513/2005, de 16 de diciembre

Area acústica	Nivel de ruido Ln
Zona residencial	50
Zona Industrial	60

..... SUELO URBANO

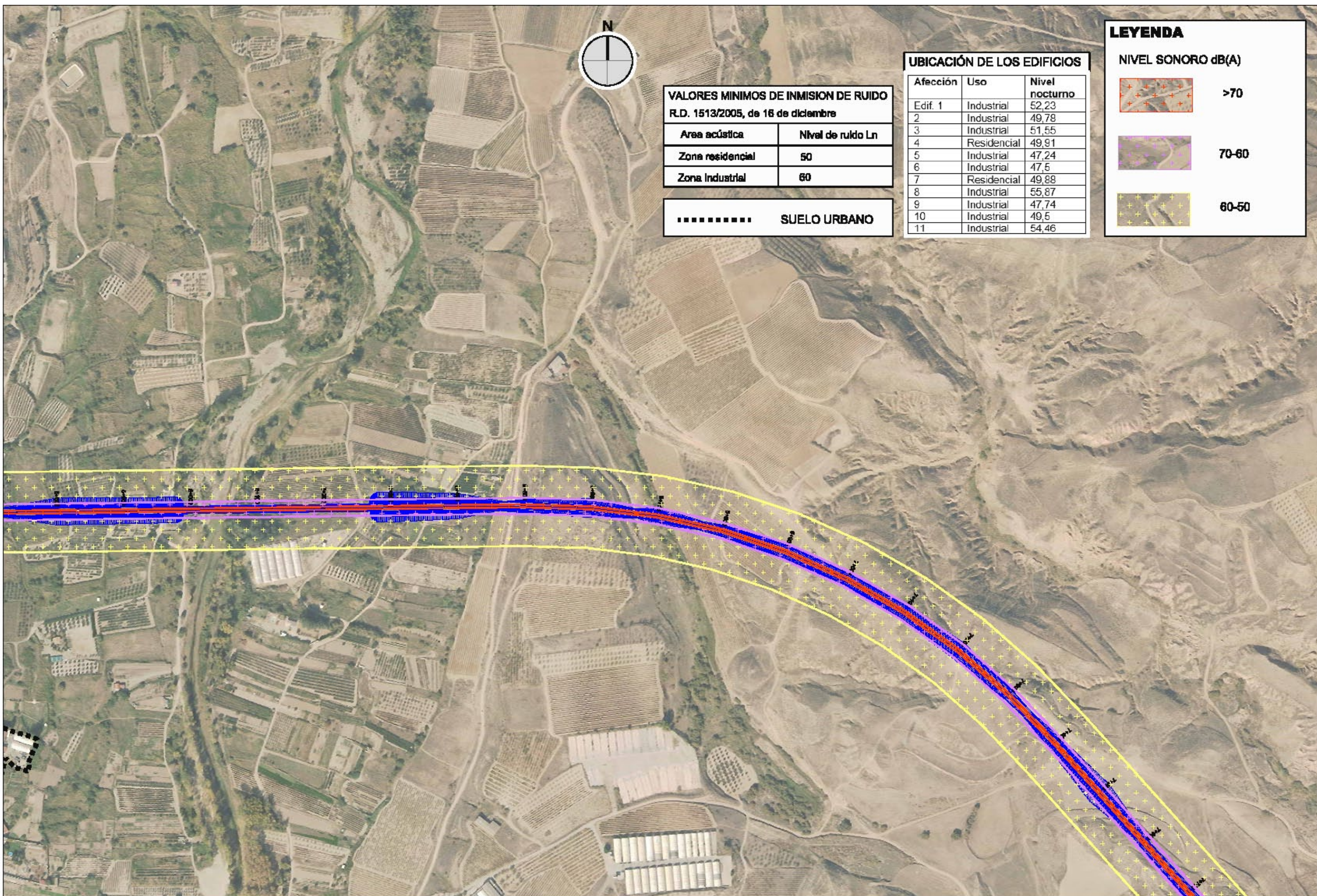
**UBICACIÓN DE LOS EDIFICIOS**

Afección	Uso	Nivel nocturno
Edif. 1	Industrial	52,23
2	Industrial	49,78
3	Industrial	51,55
4	Residencial	49,91
5	Industrial	47,24
6	Industrial	47,5
7	Residencial	49,88
8	Industrial	55,87
9	Industrial	47,74
10	Industrial	49,5
11	Industrial	54,46

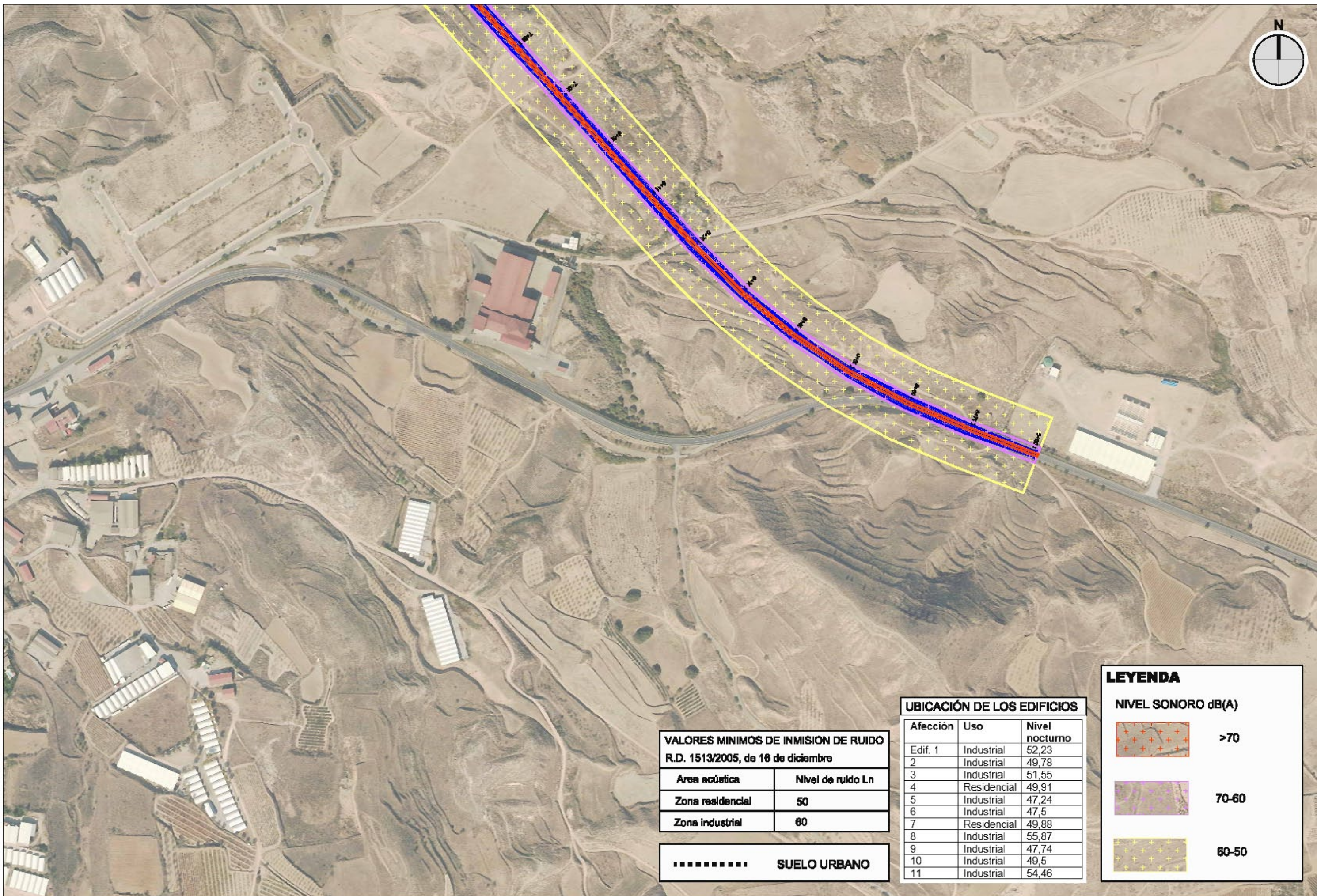
**LEYENDA**

NIVEL SONORO dB(A)

	>70
	70-60
	60-50







VALORES MÍNIMOS DE INMISIÓN DE RUIDO  
R.D. 1513/2005, de 18 de diciembre

Area acústica	Nivel de ruido Ln
Zona residencial	50
Zona industrial	60

..... SUELO URBANO

#### UBICACIÓN DE LOS EDIFICIOS

Afección	Uso	Nivel nocturno
Edif. 1	Industrial	52,23
2	Industrial	49,78
3	Industrial	51,55
4	Residencial	49,91
5	Industrial	47,24
6	Industrial	47,5
7	Residencial	49,88
8	Industrial	55,87
9	Industrial	47,74
10	Industrial	49,5
11	Industrial	54,46

#### LEYENDA

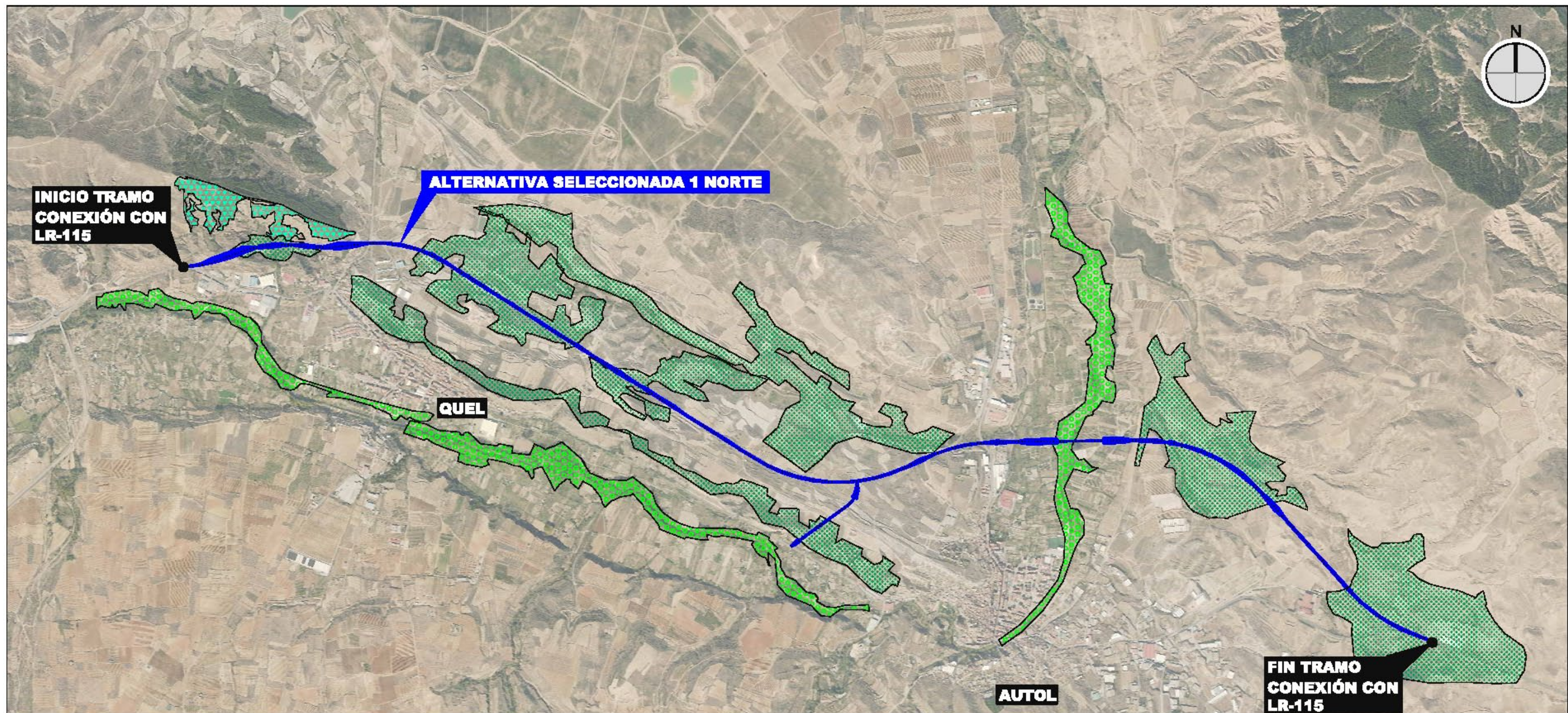
##### NIVEL SONORO dB(A)

>70




70-60

60-50

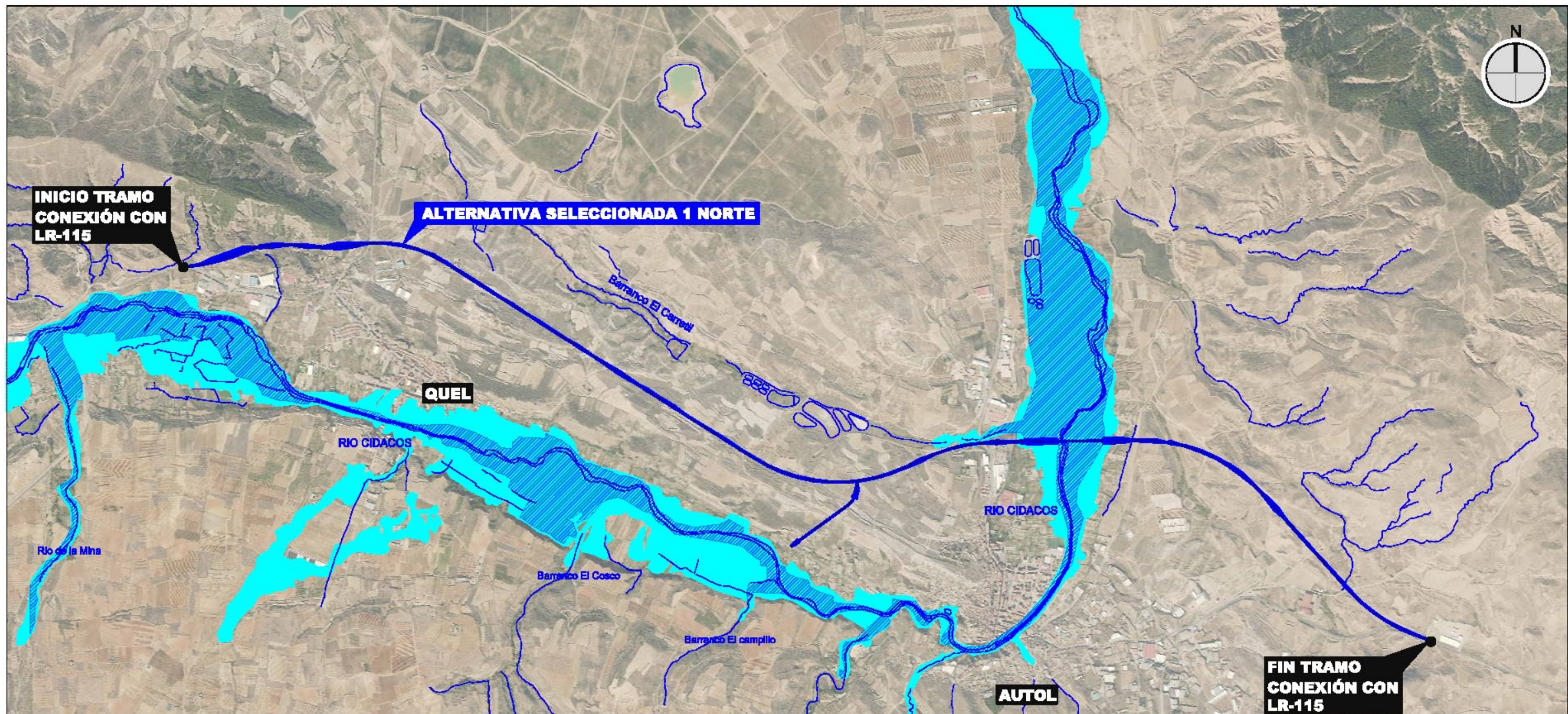




**LEYENDA**

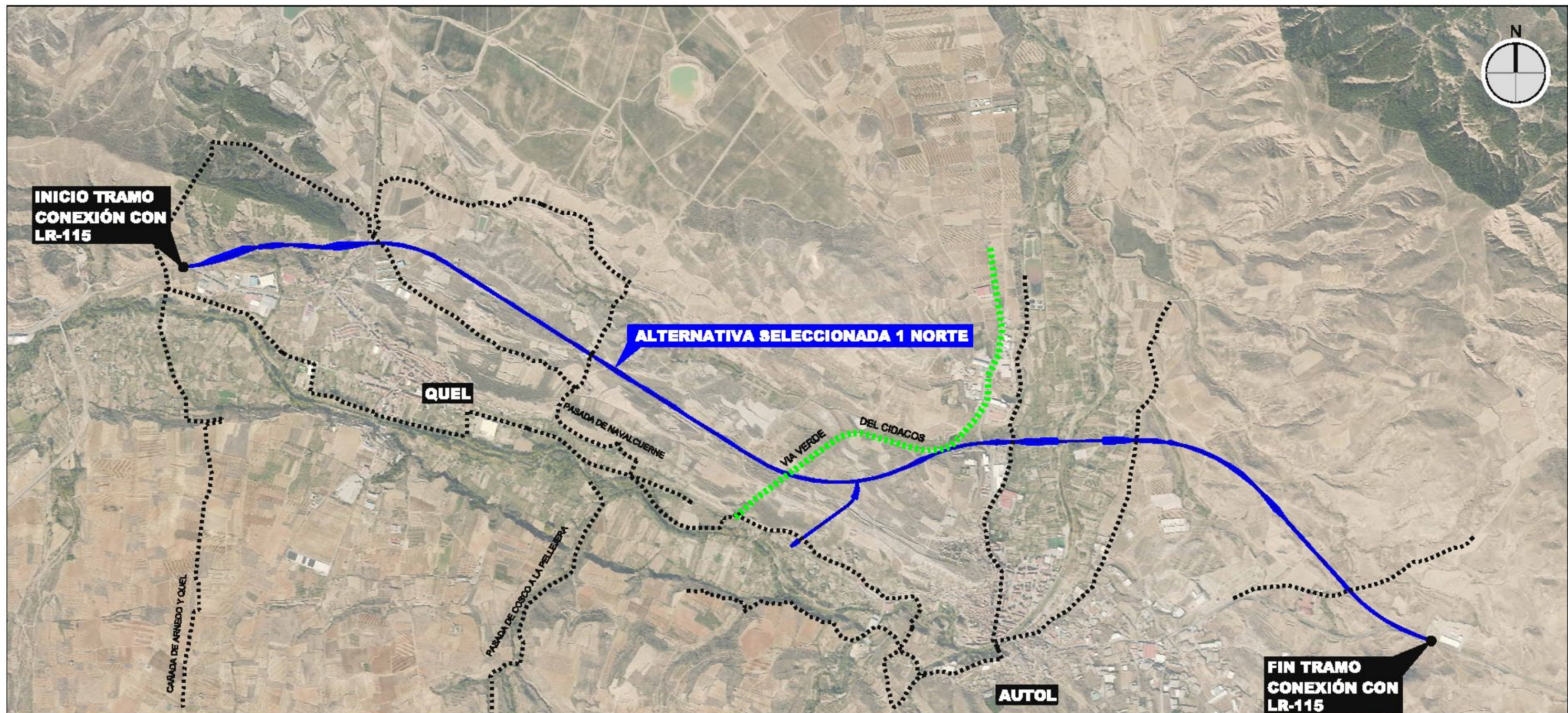
	Matorral/pastizal (Habitats 1430, 6222*, 1510*)
	Vegetación de ribera (92A0)
	Replantación pinos





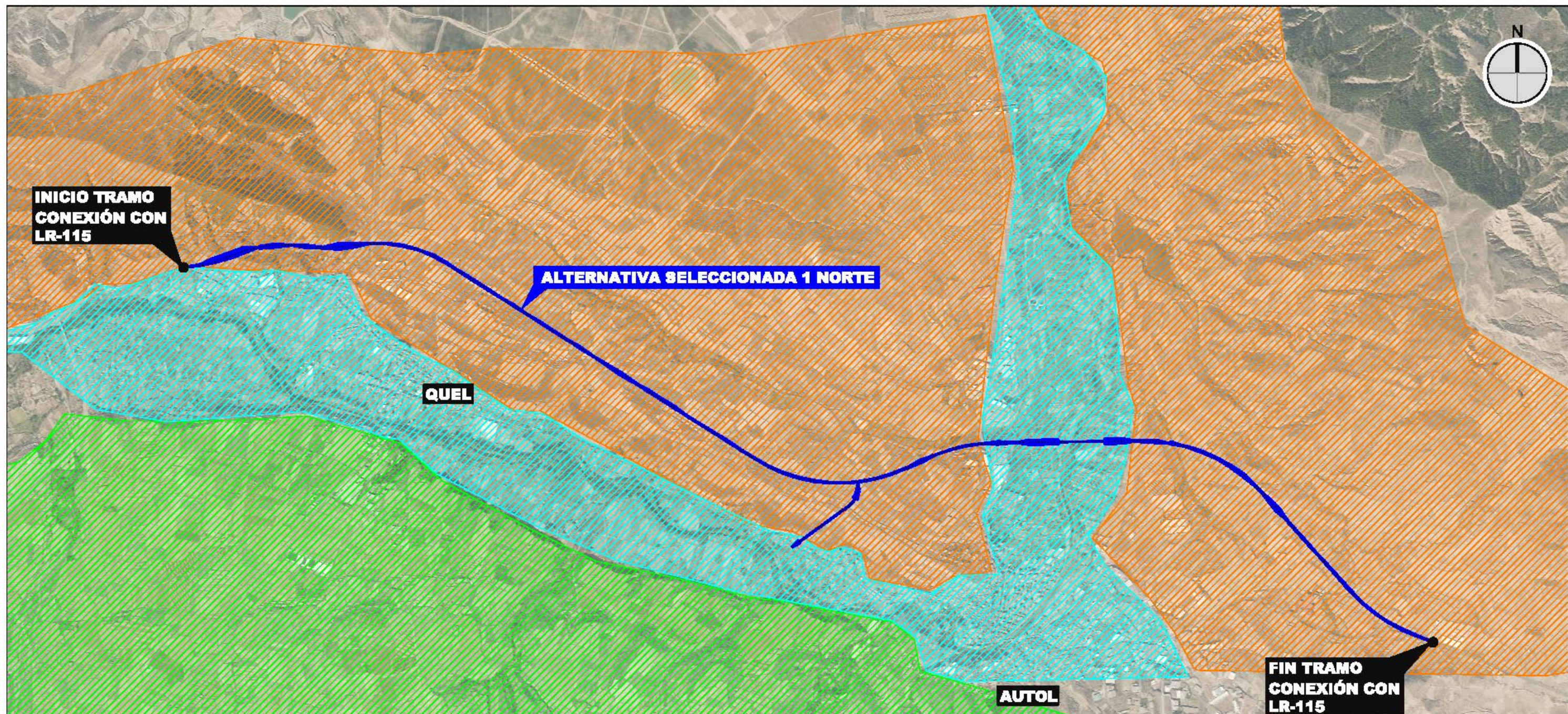
LEYENDA			
	Aguas superficiales		
	Inundación avenida 500 años		
	Flujo preferente		





LEYENDA			
.....	Lugares de vías pecuarias		
-----	Vía Verde del Cidacos		

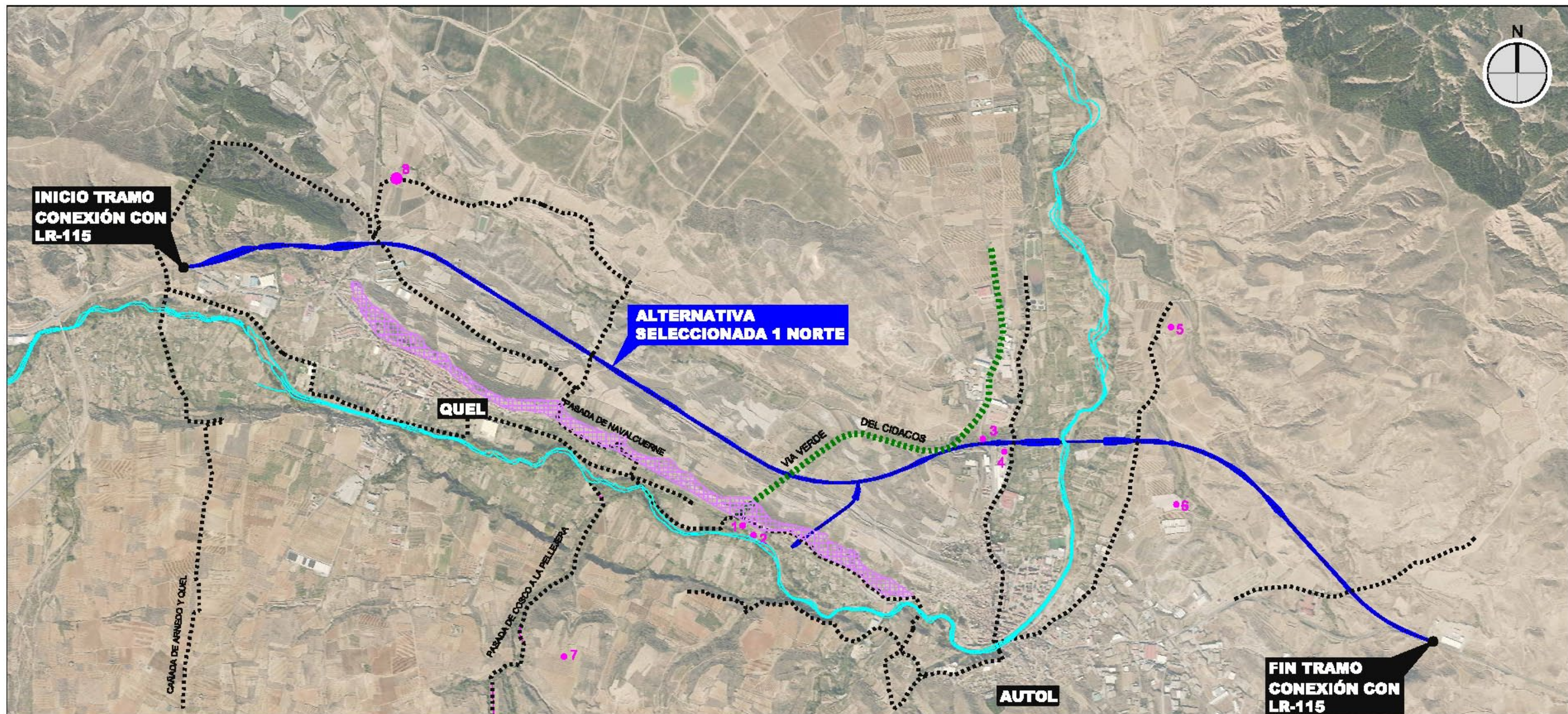




#### LEYENDA

-  Unidad paisajística nº 1
-  Unidad paisajística nº 2
-  Unidad paisajística nº 3





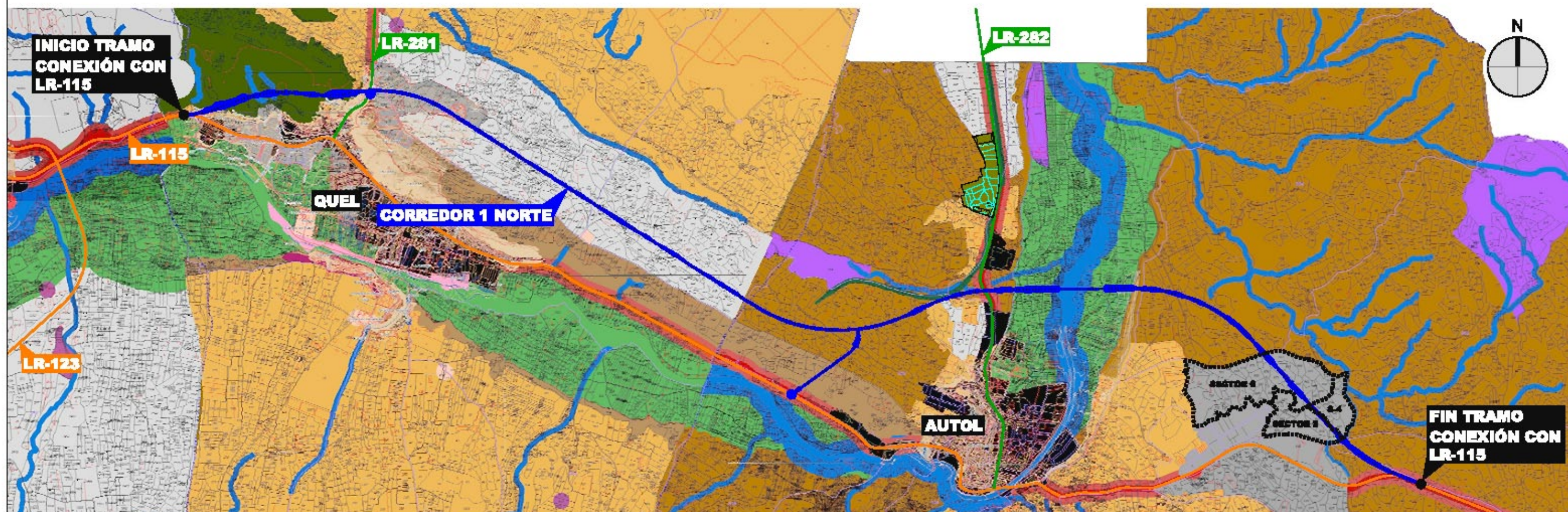
#### LUGARES DE INTERÉS ARQUEOLÓGICO

1. Acequia del Molino de la Cueva
2. Molino de la Cueva
3. Puente de La Yasa
4. Ermita de Nuestra Señora del Angel
5. Plana de Cantadeasa
6. La Verja de oro
7. El Alto
8. El Arca

#### LUGARES PROTEGIDOS

-  Cortado Quel Autol  
Lugar de Interés Geomorfológico
-  Vía verde del Cidacos
-  Protección Vías Pecuarias





- WMS Arnedo  
Catastro
- Suelo Urbano
  - Suelo Urbanizable Delimitado
  - Protección a las Captaciones de Agua Potable
  - Protección al Parque Eólico o EDAR
  - Protección a Laderas
  - Protección a Pendientes Pronunciadas
  - Protección en Lugares Históricos, Artísticos, Culturales
  - Protección de Carreteras: Línea de Edificación
  - Protección de Carreteras: Línea de Afección
  - Protección a Riberas y Márgenes
  - Huertas Tradicionales
  - Protección a Vertedero
  - Protección a los Parajes de Interés Geomorfológico (Ej.: Cortados)
  - Protección a las Áreas de Avifauna Rupícola de Elevado Valor
  - Grandes Espacios de Montaña Mediterránea
  - Protección a Montes de Utilidad Pública
  - Protección a Masas Arbóreas
  - Suelo Urbanizable No Delimitado
  - Municipios

- WMS Quel  
Catastro
- Protección a Riberas y Márgenes
  - Suelo Urbanizable Delimitado
  - Protección a Áreas Libres y Equipamientos
  - Suelo Urbanizable No Delimitado
  - Suelo Urbano
  - Protección a las Vías de Comunicación e Infraestructuras
  - Protección de Carreteras: Línea de Afección
  - Protegido por Interés Recreativo
  - Protegido para Usos Vinícolas o Bodegas
  - Protección a los Parajes de Interés Geomorfológico (Ej.: Cortados)
  - Protección en Lugares Históricos, Artísticos, Culturales
  - Huertas Tradicionales
  - Protegido por Interés Forestal
  - Grandes Espacios de Montaña Mediterránea
  - Protección a las Sierras de Interés Singular
  - Protección a Zona Agropecuaria
  - Municipios

- WMS Autol  
Catastro
- Suelo Urbano
  - Suelo Urbanizable Delimitado
  - Reserva de Ruta Verde
  - Protección de Carreteras: Línea de Afección
  - Protección de Carreteras: Línea de Edificación
  - Suelo Urbanizable No Delimitado
  - Protección a Riberas y Márgenes
  - Protección a Vertedero
  - Protección a Zona Agropecuaria
  - Huertas Tradicionales
  - Protección en Lugares Históricos, Artísticos, Culturales
  - Protección al Parque Eólico o EDAR
  - Protección de Masas Arbóreas: Carrascal o Encinar
  - Protección de Masas Arbóreas: Repoblación de Coníferas
  - Protección a las Sierras de Interés Singular
  - Grandes Espacios de Montaña Mediterránea
  - Protección a los Parajes de Interés Geomorfológico (Ej.: Cortados)
  - Protección a Laderas
  - Genérico
  - Municipios



