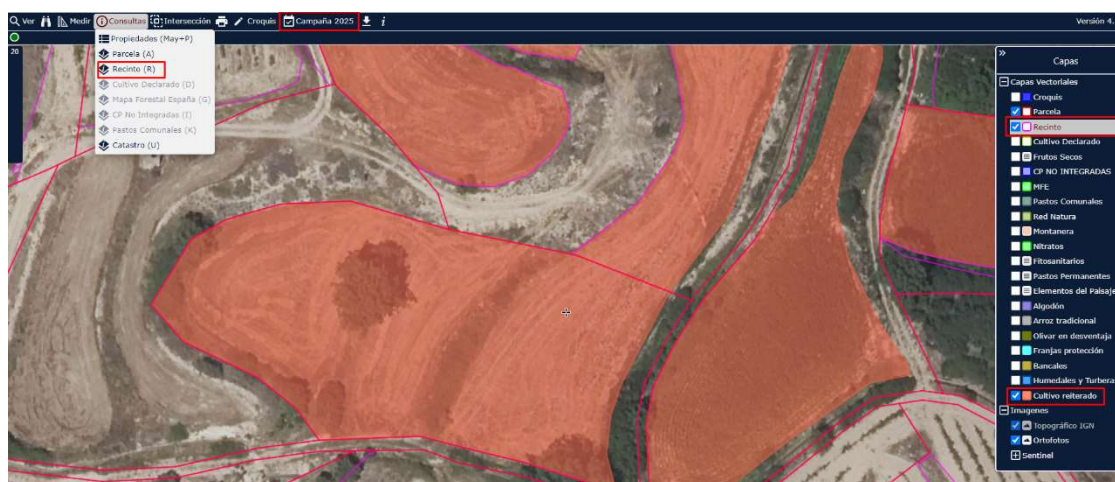


## Consulta en el VISOR SIGPAC la capa de CULTIVO REITERADO

- **OBJETIVO:** Ver el cultivo declarado repetido las dos últimas campañas para decidir el cultivo de la campaña siguiente y poder cumplir los requisitos de la BCAM 7.
- **PASOS A SEGUIR:**
  1. Buscar el **recinto** del que queremos la información: Una vez abierto el VISOR, en la barra de herramientas ticar el icono de **Buscar** que abre el desplegable de datos del recinto (Directa, si sabemos los códigos o progresiva para ir eligiéndolos en los desplegables). Una vez rellenado, ticar en el botón de **Buscar** y nos lleva al recinto.



2. En el menú, en Consultas seleccionar **Recinto (R)** y en el desplegable de **Capas** (parte superior derecha de la pantalla) tener ticado **recinto y cultivo reiterado** para comprobar visualmente que está repetido el cultivo (el recinto aparece rojo). Si no lo hemos ticado la capa de cultivo reiterado, no aparece sombreado, pero igualmente, nos dará la información. Pinchar sobre el recinto



3. Tras ticar en el recinto, aparece una ventana imprimible, en la que se pueden ver todos los datos del recinto, las incidencias y las intersecciones del recinto con otras capas, como es el caso de **CULTIVO REITERADO**. En esta intersección aparece el cultivo principal y secundario y en Tipo "Mismo cultivo principal en las 2 campañas anteriores"

Intersección con CULTIVO REITERADO					
Recinto	Superficie Intersección (ha)	Porcentaje Intersección (%)	Cultivo Principal	Cultivo Secundario	Tipo
1	0,3331	94,83	105 - Triticum (TRIGO)	0 - Sin cultivo secundario	Mismo cultivo principal en las 2 campañas anteriores.