

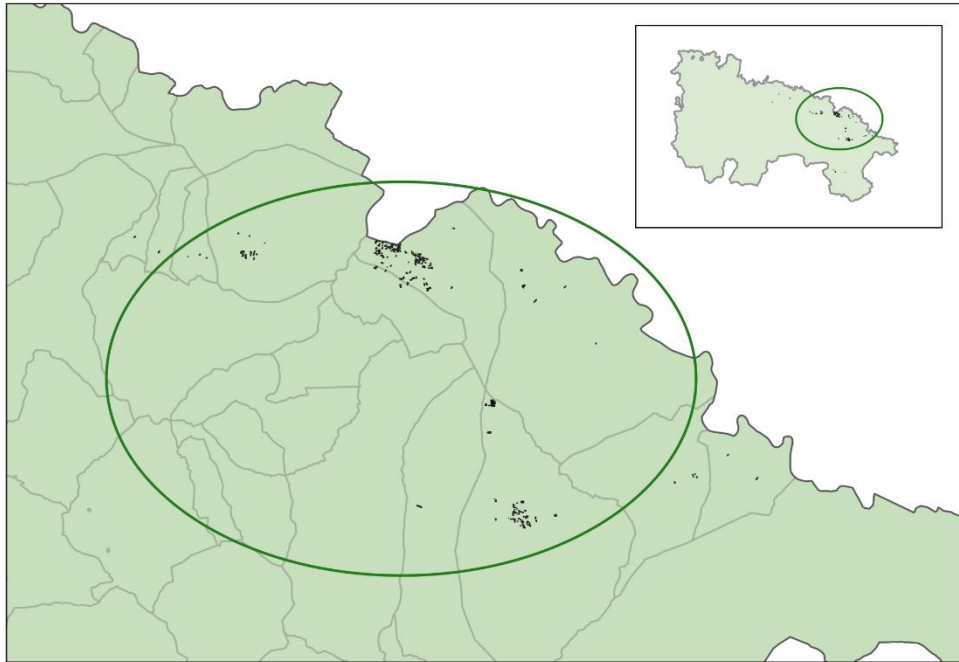
Plan Estratégico del Champiñón y la Seta de La Rioja 2024-2027

El sector en La Rioja



El sector en La Rioja

2º Sector agrario en importancia económica de La Rioja



225 explotaciones de cultivo

Producción (año 2022):

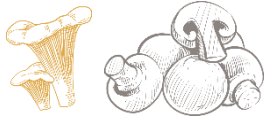
63 mil Tn Champiñón

6,3 mil Tn Seta

Localizada principalmente en 3 municipios:
Autol, Pradejón y Ausejo

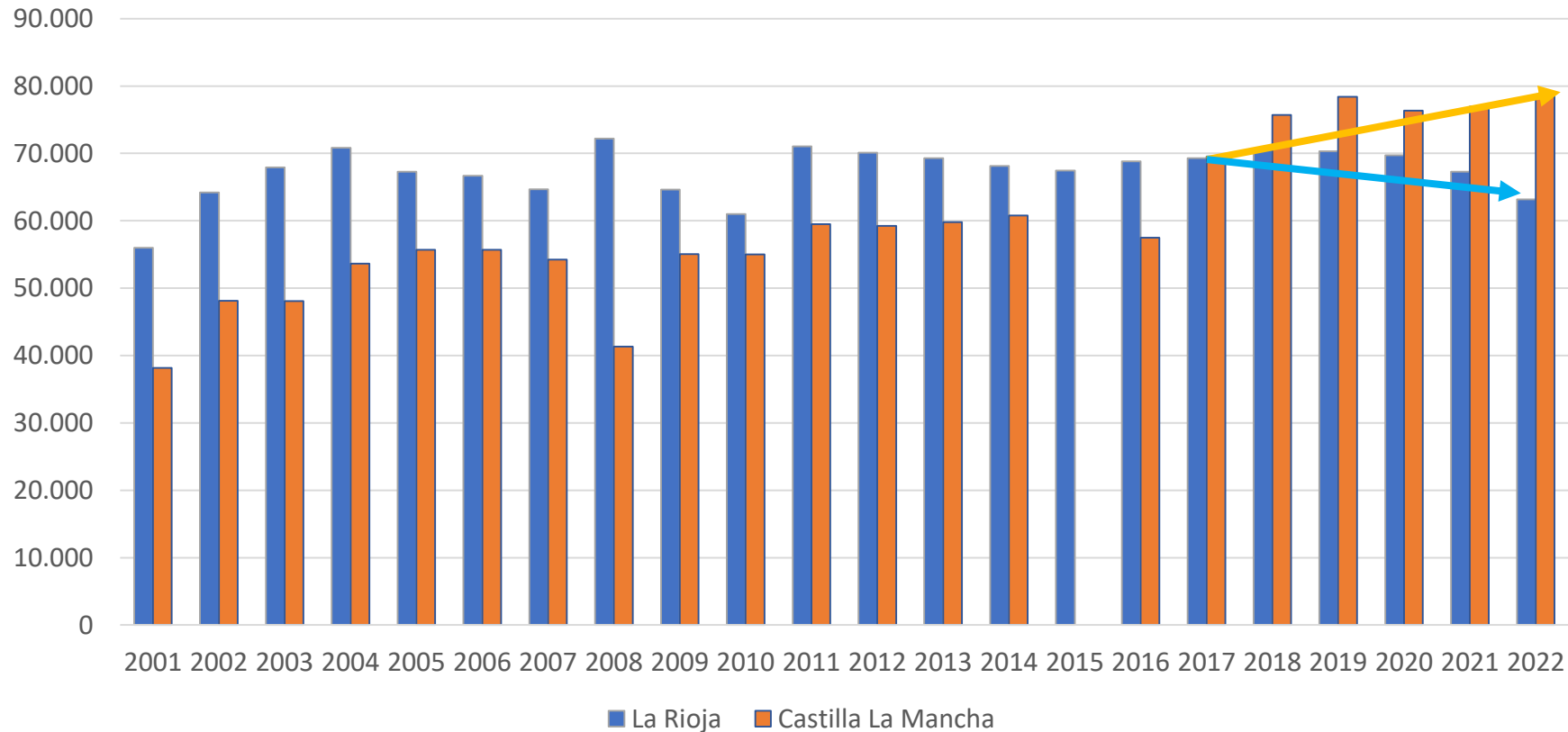
2.556 puestos de trabajo

27,1 % habitantes 3 municipios



El sector en La Rioja

Evolución de la producción de champiñón (Tn)



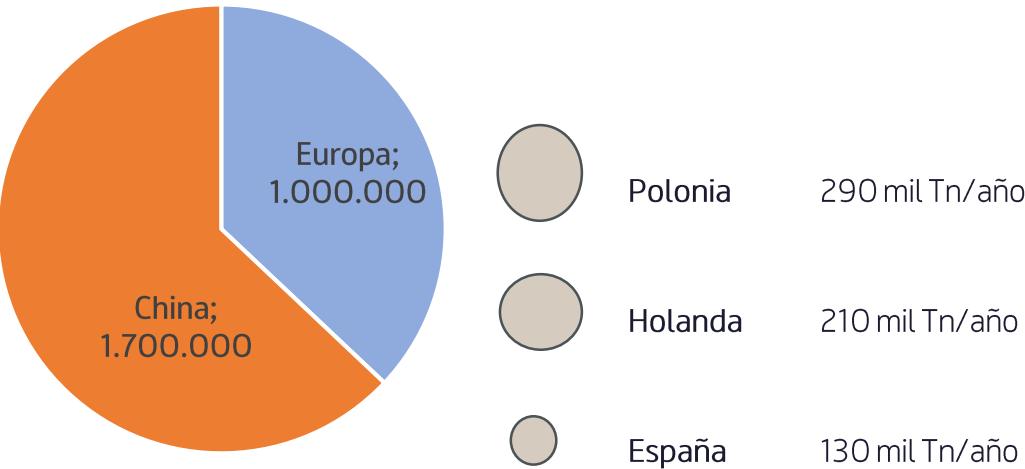
Castilla La Mancha

- Capacidad de asociacionismo
- Unión de agricultores para invertir en cultivos modernos.
- Compost Fase III



El sector en La Rioja

Situación a nivel mundial







Fuente GEPC 2023. Datos en toneladas



El sector en La Rioja

DISTRIBUCIÓN SEGÚN TIPO DE COMERCIALIZACIÓN

	China	1,7 millones Tn/año	75% fresco
	Europa	1 millón Tn/año	62% fresco
	España	130 mil Tn/año	51% fresco
	La Rioja	63 mil Tn/año	75% conserva



Plan Estratégico del Champiñón y la Seta de La Rioja

Objetivos Estratégicos

- Incrementar la capacidad **asociativa** y la colaboración público-privada
- Intensificar la **inversión** en modernización, aumentando los cultivos que cuenten con climatización e impulsando la producción de champiñón con compost de Fase III
- Contar con producción de compost de **Fase III** en La Rioja
- Promover la tecnificación y gestión empresarial del sector del champiñón y la seta
- Facilitar el **relevo** generacional del sector
- Incrementar la **productividad** del cultivador, gracias al aumento de periodo de recolección
- Lograr una mayor gestión de **subproductos** (principios de circularidad en la paja, gallinaza, SPCH,...)
- Conseguir la **transferencia** tecnológica de investigaciones para mejorar la competitividad del sector.
- Impulsar entre los consumidores el concepto de **salud** asociado al consumo frecuente de champiñones y setas.
- Integrar en la cadena de valor del sector mecanismos de vigilancia de **mercado** y tendencias, para responder a su evolución y necesidades de forma temprana, y mantener la competitividad del sector



Plan Estratégico 2024-2027

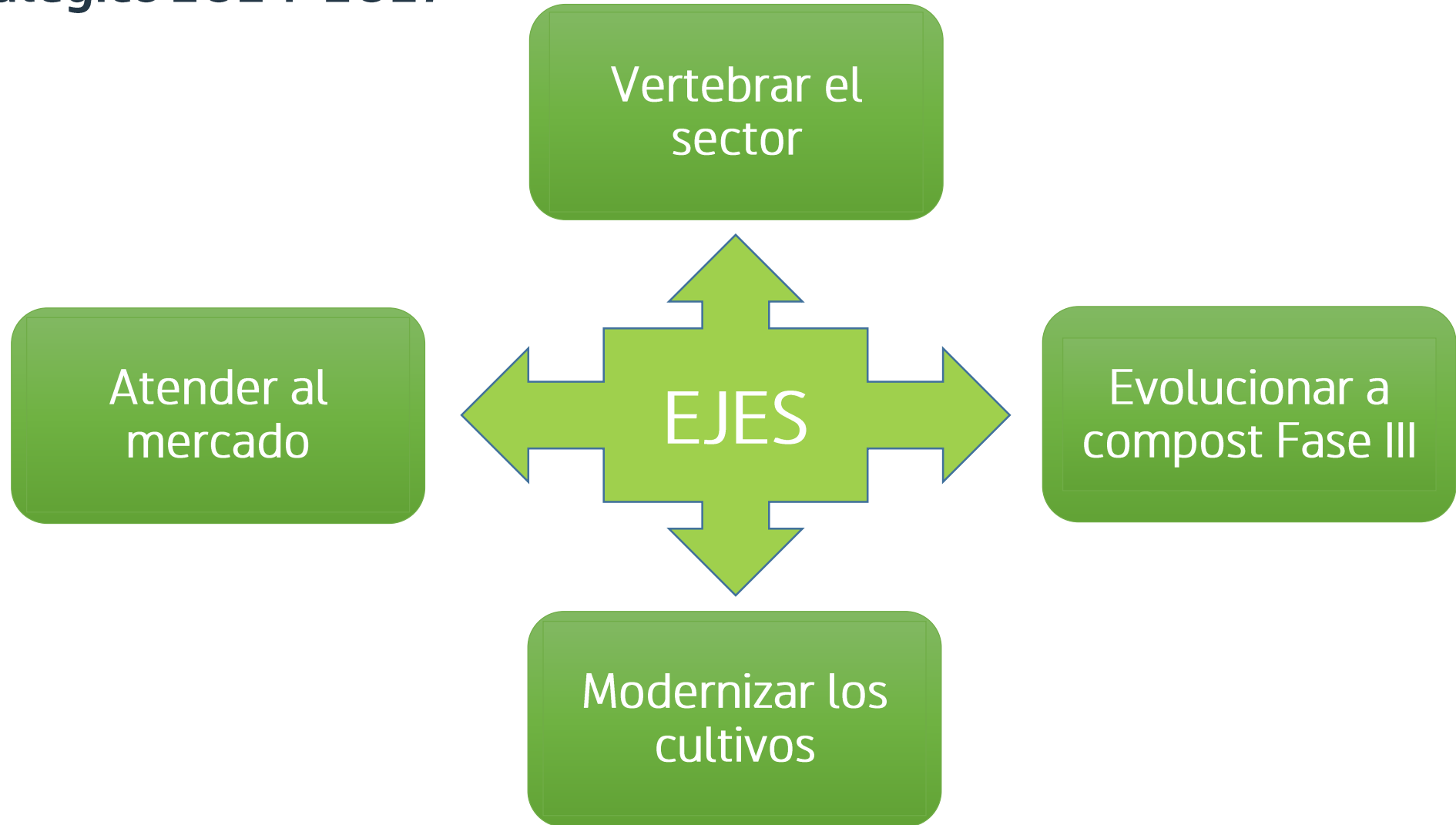
4 EJES

15 Líneas
prioritarias

50
indicadores



Plan Estratégico 2024-2027



PLAN ESTRATÉGICO DEL CHAMPIÑÓN Y LA SETA DE LA RIOJA 2024-2027

EO-VERTEBRAR EL SECTOR

Conseguir que el sector del champiñón y la seta de La Rioja colabore de forma estable y cohesionada.

AO.1: Dotar de entidad jurídica a la Mesa del Champiñón y la Seta.

AO.2 Crear un entorno de colaboración entre entidades de la cadena de valor.

AO.3: Desarrollar programas de capacitación y formación en soluciones avanzadas de cultivo.

AO.4 Generar una plataforma de investigación / explicitar conocimiento (Hub Fungi-Rioja).

E1- EVOLUCIONAR A COMPOST FASE III

Lograr que la Rioja produzca compost de Fase III para sus cultivadores.

A1.1 Analizar opciones de adaptación de las plantas de compost en fase II para suministrar compost en fase III y/o nueva planta fase III.

A1.2 Unificar socios de plantas de compost.

A1.3 Realizar inversiones en infraestructura y equipamiento para elaborar compost fase III.

A1.4 Implementar medidas de formación e identificación de alto rendimiento del compost.

E2- MODERNIZAR LOS CULTIVOS

Incrementar la eficiencia y rentabilidad de los cultivos de champiñón y seta mediante técnicas más avanzadas y eficientes.

A 2.1 Autoevaluar oportunidades de modernización por cultivo.

A2.2 Incorporar equipamiento/ instalaciones clave de evolución tecnológica del cultivo.

A2.3 Profesionalizar la gestión del cultivo.

E3- ATENDER AL MERCADO

Identificar necesidades, tendencias y cambios en el mercado para pasar a ser un producto básico en la cesta de la compra.

A3.1 Identificar oportunidades de diversificación de productos.

A3.2 Gestionar subproductos.

A3.3 Aprovechar oportunidades de aplicar digitalización para aumentar la competitividad.

A3.4 Atender demanda / oferta del mercado e implementar acciones de identificación de demanda e incremento de consumo.



E0 - Vertebrar el sector

Conseguir que el sector del champiñón y la seta de La Rioja colabore de forma estable y cohesionada

AO.1. Dotar de entidad jurídica a la Mesa del Champiñón y la Seta

AO.2. Crear un entorno de colaboración entre entidades de la cadena de valor

AO.3. Desarrollar programas de capacitación y formación en soluciones avanzadas de cultivo

AO.4. Generar una plataforma de investigación / explicitar conocimiento



Responsable

Principal: Mesa del Champiñón y la Seta (AO.1; AO.2; AO.4) y CTICH (A.03)

Necesario: Plantas de compost, cultivadores, transformadores-cultivadores, asociaciones, investigadores, Gobierno de La Rioja, Centros tecnológicos-Universidad



Plan Estratégico

Eje 0. Vertebrar el sector



Identificar interlocutor de la Mesa

Crear un entorno de colaboración



Dinámicas de contacto periódico

Ampliación de la oferta formativa



Definir itinerarios formativos
Cursos de formación específicos para setas
Repositorio de material formativo
Repositorio de buenas prácticas



E1 – Evolucionar a compost Fase III

Lograr que La Rioja produzca compost de Fase III para sus cultivadores

A1.1. Analizar opciones de adaptación de las plantas de compost en fase III para suministrar compost en fase III y/o nueva planta fase III

A1.2. Unificar socios de plantas de compost

A1.3. Realizar inversiones en infraestructuras y equipamiento para elaborar compost fase III

A1.4. Implementar medidas de formación e identificación de alto rendimiento de compost



Responsable

Principal: ASOCHAMP (A1,1), Plantas de compost (A1.1, A1.2), Nueva sociedad (A1.3, A1.4)

Necesario: Gobierno de La Rioja, Mesa del Champiñón y la Seta, Socios, CTICH.



Plan Estratégico

Eje 1. Evolucionar a compost Fase III


Estudio de las actuales plantas de compost, o nueva planta, para suministro de Fase III

Planteamiento de evolución para la adaptación a Fase III, ratificado por los socios de las SAT de compost



Analizar opciones para planta Fase III en La Rioja

Unificar socios de plantas de compost



Elegir forma jurídica más adecuada, constitución de la nueva sociedad



Contratación de una persona para la gerencia profesional de la sociedad



Analizar inversiones plantas de compost de seta

Mejorar productividad y calidad



E2 – Modernizar los cultivos

Incrementar la eficiencia y rentabilidad de los cultivos de champiñón y seta mediante técnicas más avanzadas y eficientes

A2.1. Autoevaluar oportunidades de modernización por cultivo

A2.2. Incorporar equipamiento/instalaciones clave de evolución tecnológica del cultivo

A2.3. Profesionalizar la gestión del cultivo



Responsable

Principal: Mesa del Champiñón y la Seta (A2.1), Cultivadores (A2.2), Técnicos de cultivo (A2.3)

Necesario: Cultivadores, Gobierno de La Rioja, Mesa del Champiñón y la Seta, CTICH.



Plan Estratégico

Eje 2. Modernizar los cultivos

Herramienta de autoevaluación



Divulgar entre cultivadores

Línea de ayudas PEPAC de inversiones en explotaciones agrarias



Inversiones de modernización y mejora para la evolución de los cultivos de champiñón y seta

Profesionalización del cultivo



Servicios de asesoramiento en buenas prácticas de cultivo



E3 – Atender al mercado

Identificar necesidades, tendencias y cambios en el mercado para pasar a ser un producto básico en la cesta de la compra

A3.1. Identificar oportunidades de diversificación de productos

A3.2. Gestionar subproductos

A3.3. Aprovechar oportunidades de aplicar digitalización para aumentar la competitividad

A3.4. Atender demanda/oferta del mercado e implementar acciones de identificación de demanda e incremento de consumo

Responsable

Principal: Mesa del Champiñón y la Seta (A3.1), Sustratos de La Rioja (A3.2), Mesa del Champiñón y la Seta (A3.3 y A3.4)

Necesario: Centros tecnológicos, comercializadores, Gobierno de La Rioja, Mesa del Champiñón y la Seta.



Plan Estratégico

Eje 3. Atender al mercado

Diversificación de productos

Análisis de oportunidades de valorización/gestión



Gestión y valorización de subproductos

Potenciar imagen del champiñón y seta de La Rioja



Campañas de sensibilización-promoción
Presencia en Ferias



Plan Estratégico

Hoja de ruta de transformación

Kit de autoevaluación. Cuestionario Fichas informativas



Plan Estratégico del Champiñón y la Seta de La Rioja

HOJA DE RUTA DE TRANSFORMACIÓN

FICHA INFORMATIVA SOBRE INVERSIONES PARA MEJORA DE LA INSTALACIÓN DEL CULTIVO EN FASE II, O PARA TRANSFORMACIÓN A CULTIVO EN FASE III

Esta ficha contiene unas explicaciones básicas sobre las distintas inversiones o equipos que se mencionan en la herramienta de hoja de ruta, tanto de aquellos que se destinen a mejorar las instalaciones de cultivo en Fase II, como de los que se incorporen para transformar el cultivo a alguna de las opciones posibles de Fase III (paquetes, cajones, o a granel).

Para cada uno de los equipamientos mencionados en esta ficha se incluye unas imágenes, una



Disponible en la web de agricultura



Liderazgo del sector para acometer el Plan Estratégico

Acompañamiento del Gobierno de La Rioja

Ya se ha comenzado ...

Consejería de Agricultura, Ganadería,
Mundo Rural y Medio Ambiente

Dirección General de Agricultura y Ganadería

Dirección General de Desarrollo Rural

Dirección General de Calidad Ambiental,
Cambio climático y Agua

Dirección General de Medio Natural y Paisaje

Consejería de Economía, Innovación,
Empresa y Trabajo Autónomo

Dirección General de Empresa, Energías e
Internacionalización

ADER



Opciones de la Planta Fase III - Ingeniería

Costes de la Fase III

Ayudas para la modernización cultivos

Acompañamiento técnico y jurídico

Aspectos medioambientales



Viabilidad reconversión plantas

Estudio de ayudas económicas



Muchas gracias por su atención