

PRODUCTOS FITOSANITARIOS

Trabaja sin riesgos, protege tu salud

TELÉFONO DE EMERGENCIAS: **112**

TELÉFONO DE INFORMACIÓN TOXICOLÓGICA: **915 620 420**



La Rioja

PRIMEROS AUXILIOS

Ante cualquiera de estos síntomas:

- > Debilidad y fatiga.
- > En la piel: irritación, ardor, sudor excesivo o manchas.
- > En los ojos: picor, lagrimeo, visión dificultosa, pupilas dilatadas o contraídas.
- > Dolor de cabeza, mareos, vómitos, náuseas, dolor abdominal, diarrea.
- > En el sistema respiratorio: tos, dolor torácico u otros síntomas anormales.

Debe:

- > Retirar al afectado del medio de contaminación.
- > Llamar a los teléfonos de emergencia.
- > Quitarle la ropa manchada.
- > En caso de contacto con ojos o piel, lavar con abundante agua.
- > En caso de presentar malestar general:
 - Si está consciente, trasladarlo al centro sanitario más próximo, informando de:
 - producto utilizado (enseñar la etiqueta del producto)
 - cantidad ingerida o tiempo en contacto
 - Si está inconsciente, tumbarle de costado y vigilar respiración y pulso hasta que llegue el personal sanitario.

No debe:

- > Provocar el vómito ni con leche ni con alcohol.
- > Administrar medicamentos.



CONSEJOS DE SEGURIDAD

MANIPULACIÓN Y MEZCLA



- > Lea atentamente la etiqueta y siga las recomendaciones.
- > Respete las dosis indicadas no superándolas, ya que se puede dañar el cultivo y perjudicar su salud.

Equipo de Protección Individual (EPI)

- > Protéjase durante la mezcla y aplicación con guantes, mono de trabajo, calzado de goma y gafas cerradas.

GAFAS CERRADAS

MASCARILLA AUTO FILTRANTE DESECHABLE Y MASCARILLA DE FILTROS QUÍMICOS ESPECÍFICOS

GUANTES

MONO IMPERMEABLE

CALZADO DE GOMA



- > Use utensilios de manipulación y mezcla adecuados, como jarras, vasos, embudos. En ningún caso, emplee las manos aunque tenga los guantes puestos.



- > No coma, beba o fume durante la preparación y mezcla ni durante la aplicación. La ingestión o inhalación de productos podría provocar intoxicación.

DURANTE LA APLICACIÓN



- > No haga tratamientos con viento superior a 3 m/s, con lluvia o temperaturas extremas.

- > No emplee nunca la boca para desatascar una boquilla, aspirando o soplando.



Sistema de clasificación y etiquetado de productos químicos



EXPLOSIVO



INFLAMABLE



COMBURENTE



GAS A PRESIÓN



CORROSIVO



TOXICIDAD AGUDA



PELIGRO PARA LA SALUD

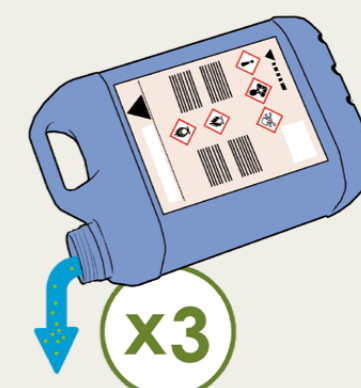


PELIGRO GRAVE PARA LA SALUD



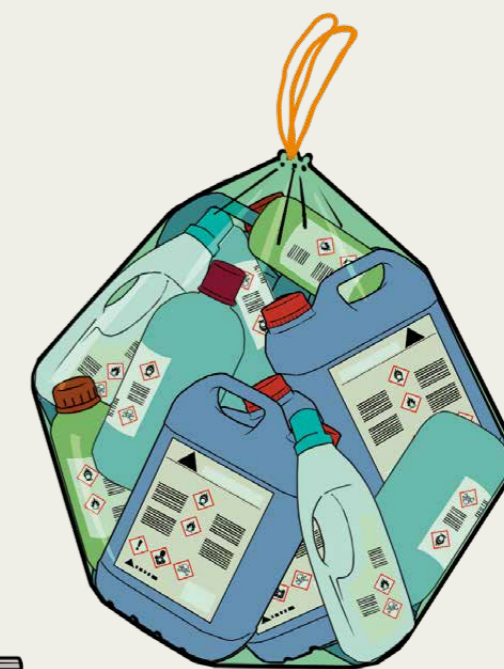
PELIGRO PARA EL MEDIO AMBIENTE

DESPUÉS DE LA APLICACIÓN



- > Los envases vacíos debe enjuagarlos tres veces, vertiendo el contenido dentro del equipo de tratamiento.

- > Guarde los envases vacíos en las bolsas correspondientes y entréguelos en los puntos de recogida.



- > Lávese manos y cara con agua y jabón al finalizar el tratamiento y dúchese.

- > Cámbiese de ropa después de cada aplicación y lávela separada del resto.

