



MASILVA

WEARECORK

SARA ADVANCED®



INNOVACIÓN

- Tecnología punta que ha sido desarrollada para esterilizar y mejorar la calidad de los tapones naturales, tapones Silktop Advanced® y tapones Viva®.



SARA ADVANCED®

INNOVACIÓN

- Tecnología de punta: Inversión inicial de 1 Million €.



SARA ADVANCED®

OBJECTIVOS

- Desarrollar un método preventivo y curativo para controlar el TCA y otros compuestos fenólicos que pueden encontrarse en algunos tapones naturales.
- Mejorar los resultados de calidad después del perforado de los tapones.



**Tapones
Naturales**



**Tapones
Silktop
Advanced®**



**Tapones
Viva®**

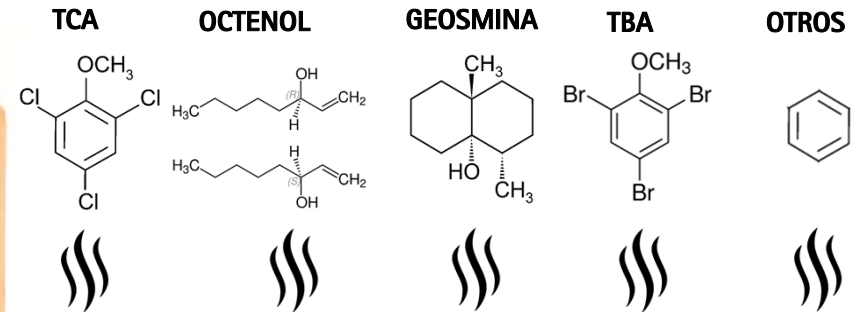
EL MÉTODO CONSISTE EN UTILIZAR DE UNA FORMA CONTROLADA:

SARA ADVANCED®

 TEMPERATURA

 VAPOR SECO

 PRESIÓN



EXTRACCIÓN DE VOLÁTILES



SARA ADVANCED®

EL TCA ES DRÁSTICAMENTE REDUCIDO

– Todos los tapones son tratados con vapor presurizado para volatilizar el TCA y otros fenoles.

DILATACIÓN DE LOS POROS

– Durante el proceso, la memoria elástica de los tapones es usada para expandirse y alcanzar mayor profundidad en los poros del tapón para facilitar la volatilización y extracción de todos los componentes no deseados.

EL SISTEMA ASEGURA UN PROCESO CONTINUO Y AUTOMÁTICO

– Los tapones de corcho pasan directamente de la zona de vapor a la zona de secado, eliminando cualquier riesgo de contaminación cruzada por microorganismos.



MASILVA
WEARECORK

SARA ADVANCED®

COMPORTAMIENTO SENSORIAL DRÁSTICAMENTE MEJORADO

Todos los productos de corcho natural benefician de una reducción drástica de sustancias indeseables, además del TCA.

ISO 22308:2005 – Tapones Naturales – Análisis Sensoriales

Grupo de olores/sabores identificado

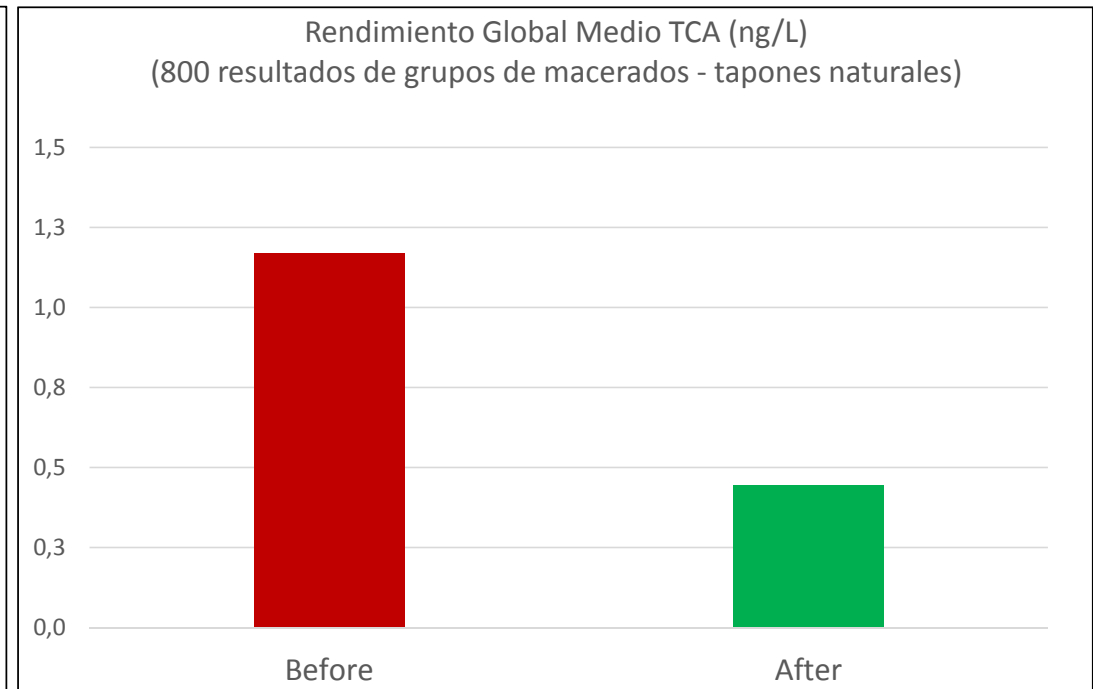
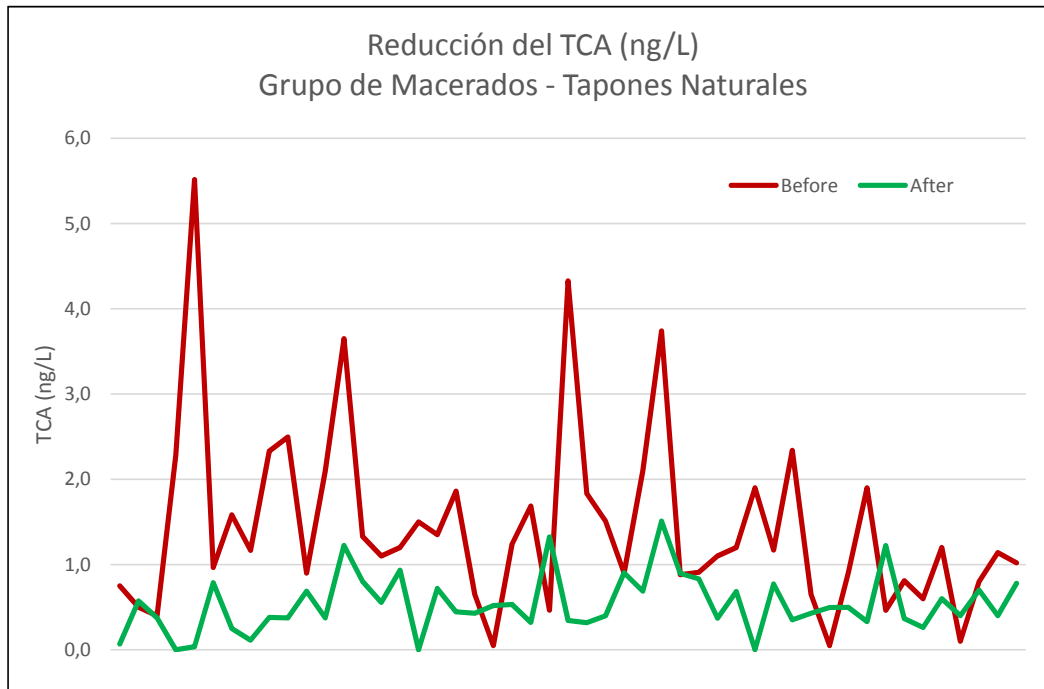
Grupo Químicos	Grupo Fenoles, hidrocarburos
Grupo Vegetal	Hierba fresca, heno, eucalipto
Grupo Tierra	Tierra húmeda, tierra
Grupo Mohos	Moho seco, humedad cerrado, TCA



MASILVA
WEARECORK

RESULTADOS DEL CONTROL DE CALIDAD

SARA ADVANCED®

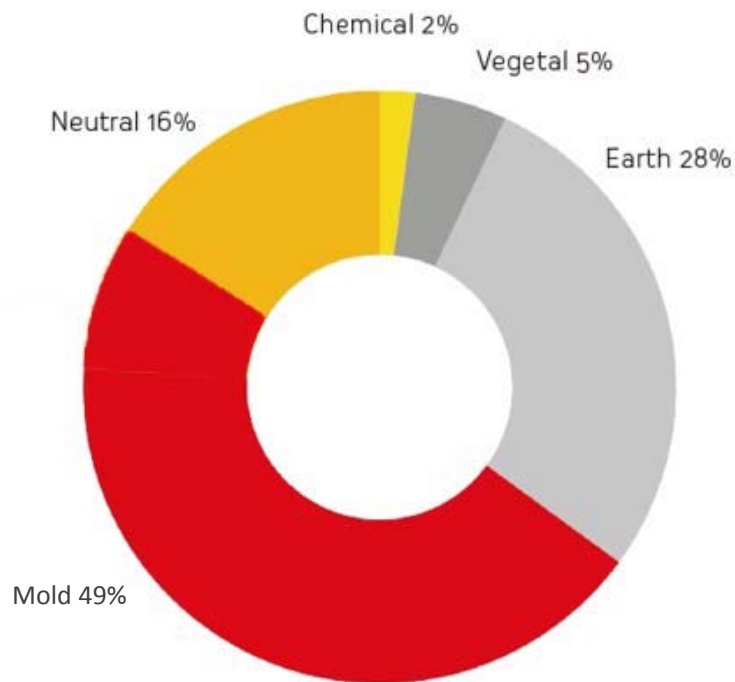





MASILVA
WEARECORK

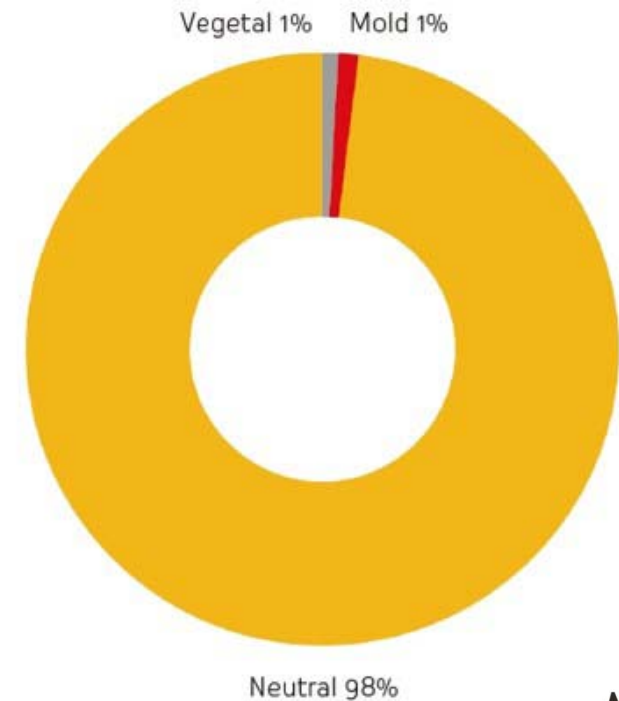
RESULTADOS DEL CONTROL DE CALIDAD

SARA ADVANCED®

TAPONES NATURALES ESPECIALMENTE CONTAMINADOS



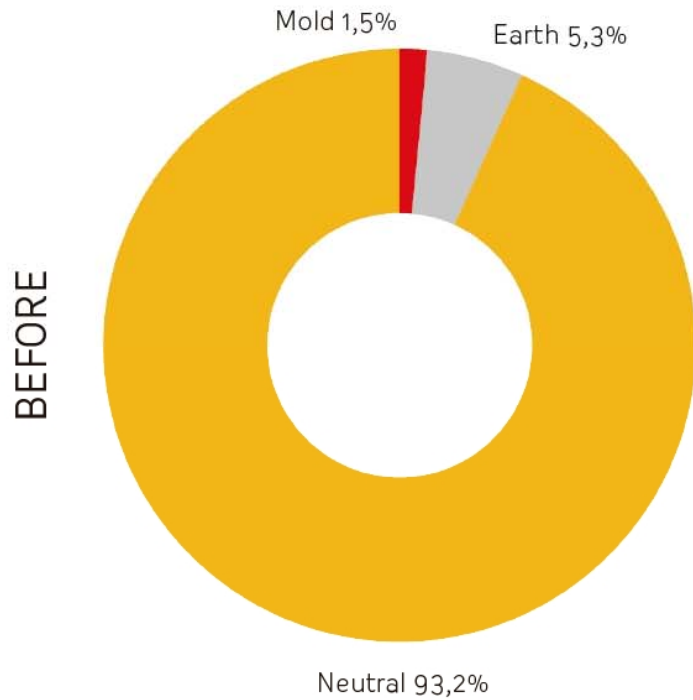
-  TEMPERATURA
 -  VAPOR SECO
 -  PRESIÓN
- >






RESULTADOS DEL CONTROL DE CALIDAD

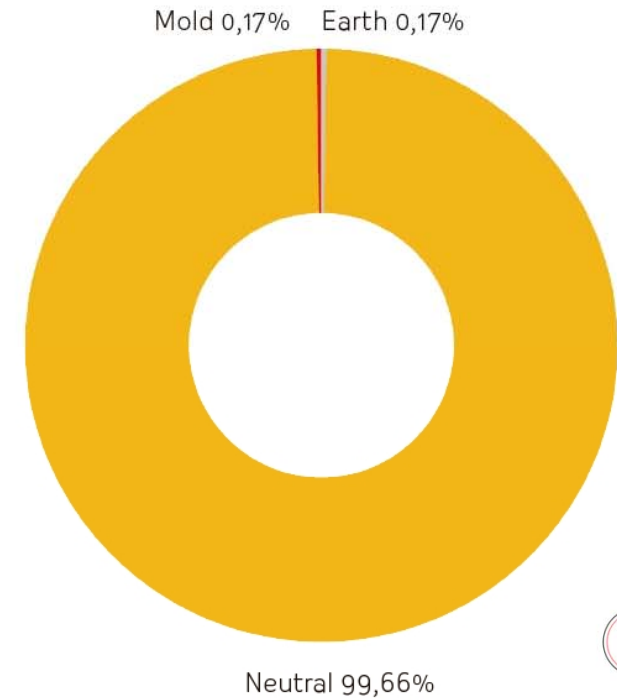
SARA ADVANCED®

TAPONES DE LOTES HABITUALES



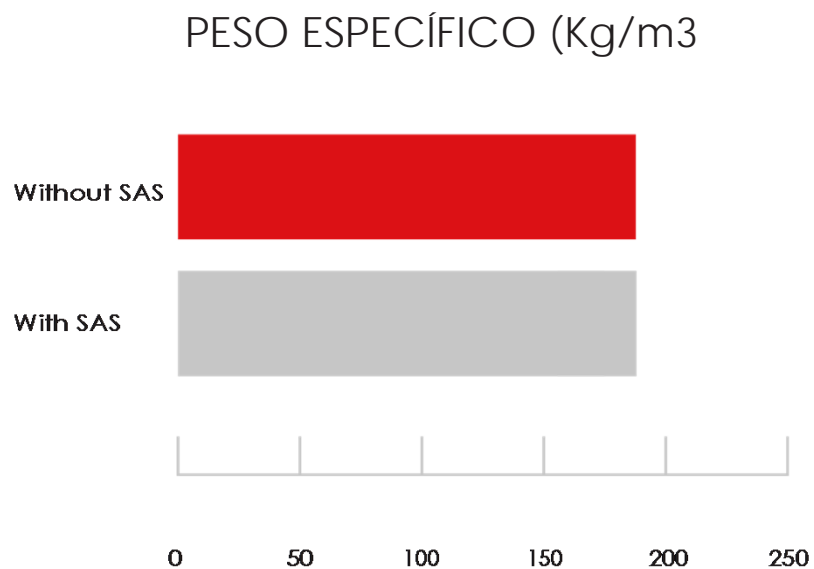
-  TEMPERATURA
-  VAPOR SECO
-  PRESIÓN

>

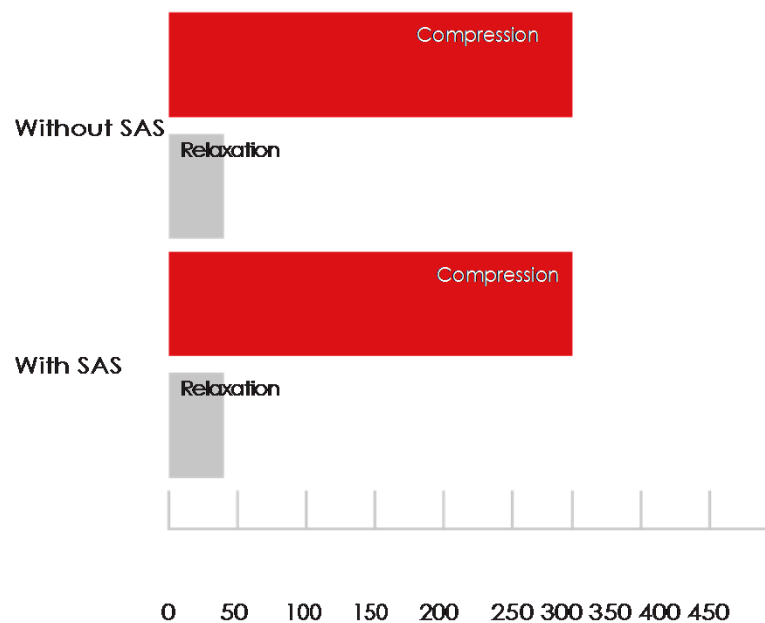


COMPORTAMIENTO MECÁNICO

SARA ADVANCED®



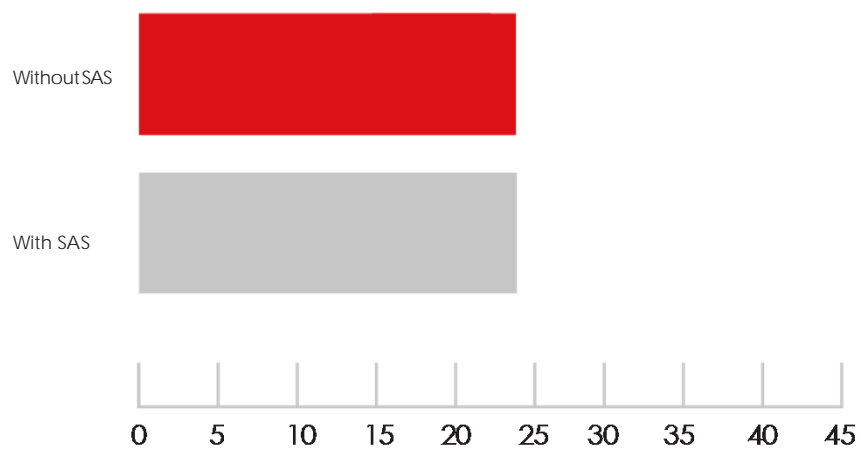
FUERZA DE COMPRESIÓN/ FUERZA DE RELAJACIÓN (daN)



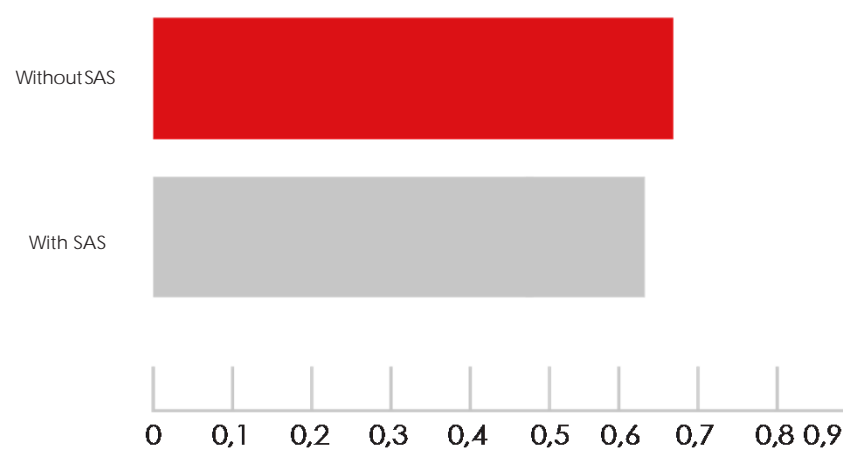
MECHANICAL BEHAVIOUR

SARA ADVANCED®

FUERZA DE EXTRACCIÓN (daN)



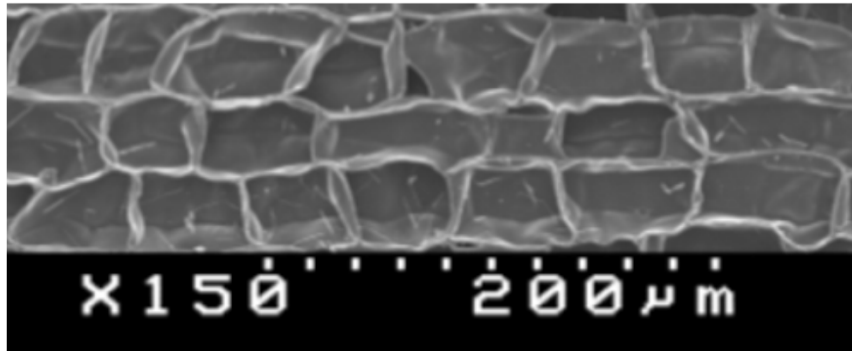
CAPILARIDAD (mm)



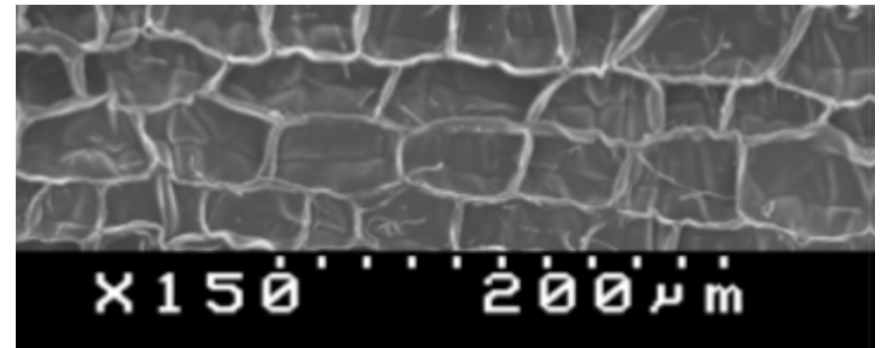
MECHANICAL BEHAVIOUR

SARA ADVANCED®

SCANER MICROSCOPIO ELECTRÓNICO (SEM)



Antes SAS



Después SAS

* Para permitir resaltar la apreciación de las diferencias entre el antes y después del SASystem.
Conclusión: sin desviaciones.

MUCHAS GRACIAS!



MASILVA
WEARECORK