

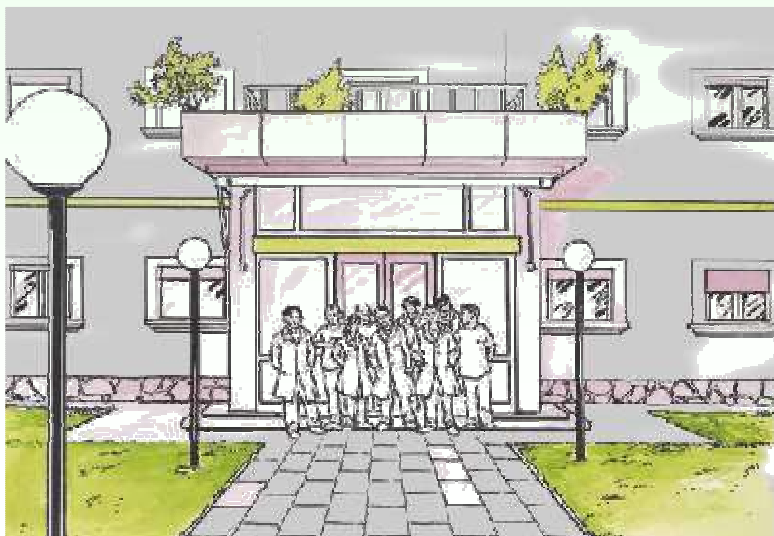


Gobierno
de La Rioja

Oferta 2013 - Edición 01

OFERTA DE SERVICIOS

LABORATORIO REGIONAL




ENAC
ENSAYOS
N° 168/LE399
N° 168/LE1480

Fecha última actualización: 11 de enero de 2013



MODIFICACIONES EN LA OFERTA DE SERVICIOS RESPECTO A LA 2ª EDICIÓN DE 2012

Determinaciones nuevas:

- ✓ **Nemátodos intestinales** (*Aguas – Biología Alimentaria*)
- ✓ **Detección y recuento de Varroa** (*Abejas – Biología Pecuaria*)
- ✓ **Análisis de Alérgenos** (*Alimentos – Biología Pecuaria*)

Determinaciones eliminadas:

- ✓ **Detección del virus del Enrollado 2 (GLRaV 2)** (*Viña – Biología Vegetal*)
- ✓ **FND, FAD, Lignina** (*Alimentos ganaderos – Química Alimentaria*)
- ✓ **Trihalometanos** (*Aguas – Química de Residuos*)

Otras modificaciones:

✓ **Ampliación del alcance de acreditación:**

➤ **Ensayos en Productos agroalimentarios:**

- Frutas y Hortalizas con elevado contenido en agua, Aceites y Vino:
 - o Obtención del **alcance abierto** para la determinación de residuos de Plaguicidas en estos productos vegetales (NT-19 de ENAC).
 - o Aceite vegetal: Delta-K
 - o Vino: inclusión de nuevos plaguicidas dentro del alcance de acreditación.
- Orina y aguas de consumo animal: Hormonas anabolizantes (ampliación de analitos acreditados: 17 alfa Acetato de Melengestrol, 17 beta Boldenona)
- Plasma sanguíneo: Antiinflamatorios No Esteroideos (ampliación de analitos acreditados: Ácido Tolfenámico, Caprofeno, Meloxicam)
- Leche: Antiinflamatorios No Esteroideos
- Grasa perirenal: Acetato de melengestrol
- Grasa animal: Organoclorados
- Sistema nervioso central (bovino, ovino y caprino): Detección de la proteína príon resistente (PrPres) por ELISA
- Suero porcino: Detección de anticuerpos frente a los virus de la Peste Porcina Clásica (PPC) y de la Enfermedad Vesicular Porcina (EVP)
- Sangre de bovino, ovino y caprino: Detección de ácidos nucleicos del virus de la Lengua Azul
- Hisopos y heces animales aviares: Detección de ácidos nucleicos del virus de la Influenza aviar

➤ **Ensayos en el Sector medioambiental:**

- Aguas de consumo, continentales y residuales: Amonio, Fósforo, Antimonio, Arsénico, Bario, Estaño
- Aguas de consumo y continentales: Calcio, Magnesio, Sodio, Potasio
- Aguas de consumo y residuales: Mercurio, Selenio
- Aguas residuales: DBO5

- ✓ **Actualización de precios públicos**, de acuerdo al Decreto 68/2012, de 7 de diciembre, de la Consejería de Administración Pública y Hacienda



Laboratorio Regional



BIOLOGÍA ALIMENTARIA



Laboratorio Regional

OFERTA DE SERVICIOS: BIOLOGÍA ALIMENTARIA

AGUAS

AGUA DE CONSUMO HUMANO

Determinaciones incluidas	Método	Acreditada	Tiempo estimado de respuesta	Importe
Recuento en placa de microorganismos aerobios a 22°C	ISO 6222:1999	Sí	10 días	100,23 €
Detección y recuento de Coliformes	ISO 9308-1:2000			
Detección y recuento de Enterococos intestinales	UNE-EN ISO 7899-2:2001			
Detección y recuento de Escherichia coli	ISO 9308-1:2000			
Recuento de Clostridium perfringens	Met/BA/Agua/11			

Nota: Se pueden solicitar las determinaciones por separado. Ver tabla de determinaciones individuales



OFERTA DE SERVICIOS: BIOLOGÍA ALIMENTARIA

AGUA PISCINA (CLIMATIZADA)

Determinaciones incluidas	Método	Acreditada	Tiempo estimado de respuesta	Importe
Recuento en placa de microorganismos aerobios a 22°C	ISO 6222:1999	Sí	10 días	121,33 €
Detección y recuento de Coliformes	ISO 9308-1:2000			
Detección y recuento de Enterococos intestinales	UNE-EN ISO 7899-2:2001			
Detección y recuento de Escherichia coli	ISO 9308-1:2000			
Recuento de Pseudomonas aeruginosa	EA:2010			
Recuento de Staphylococcus aureus	Met/BA/Agua/8			

Nota: Se pueden solicitar las determinaciones por separado. Ver tabla de determinaciones individuales

**AGUA
(TORRES DE REFRIGERACIÓN, CONDENSADORES EVAPORATIVOS...)**

Determinaciones incluidas	Método	Acreditada	Tiempo estimado de respuesta	Importe
Detección y recuento de Legionella	ISO 11731:1998	Sí	10 días	63,30 €



AGUAS: DETERMINACIONES INDIVIDUALES

<i>Determinación</i>	<i>Método</i>	<i>Acreditada</i>	<i>Importe</i>
Recuento en placa de microorganismos aerobios a 22° C	ISO 6222:1999	SÍ	15,83 €
Recuento en placa de microorganismos aerobios a 37° C	ISO 6222:1999	SÍ	15,83 €
Detección y recuento de Coliformes	ISO 9308-1:2000	SÍ	21,10€
Detección y recuento de Enterococos intestinales	UNE-EN ISO 7899-2:2001	SÍ	21,10 €
Recuento de Clostridium perfringens	Met/BA/Agua/11	SÍ	21,10 €
Detección y recuento de Escherichia coli	ISO 9308-1:2000	SÍ	21,10 €
Recuento de Pseudomonas aeruginosa	EA:2010	SÍ	21,10 €
Recuento de Staphylococcus aureus	Met/BA/Agua/8	SÍ	21,10 €
Detección y recuento de Legionella	ISO 11731:1998	SÍ	63,30 €
Detección de Salmonella spp.	ISO 19250:2010	SÍ	42,20 €
Recuento de Bacterias Coliformes - NMP (Colilert - 18)	Orden SCO/778/2009	SÍ	21,10 €
Recuento de E. Coli - NMP (Colilert - 18)	Orden SCO/778/2009	SÍ	26,38 €
Recuento de Enterococos – NMP Enterolert	Met/BA/Agua/16	NO	21,10 €
Nemátodos intestinales	Método Bailenger	NO	8,00 €



ALIMENTOS y OTRAS MUESTRAS: DETERMINACIONES INDIVIDUALES

<i>Determinación</i>	<i>Método</i>	<i>Acreditada</i>	<i>Importe</i>
Recuento en placa de Microorganismos a 30° C (Alimentos)	UNE-EN ISO 4833:2003	SÍ	15,83 €
Recuento en placa de Enterobacterias (Alimentos)	ISO 21528-2:2004	SÍ	21,10 €
Recuento en placa de E.coli betaglucuronidasa (+) (Alimentos)	ISO 16649-2:2001	SÍ	21,10 €
Recuento en placa de Bacillus cereus presuntivo (Alimentos)	ISO 7932:2004	SÍ	21,10 €
Recuento en placa de Listeria monocytogenes (Alimentos)	UNE-EN ISO 11290-2:2000/A1:2005	SÍ	42,20 €
Recuento en placa de Clostridium perfringens (Alimentos)	UNE-EN ISO 7937:2005	SÍ	21,10 €
Recuento en placa de Estafilococo coagulasa (+) (Alimentos)	ISO 6888-1:1999	SÍ	21,10 €
Investigación de Listeria monocytogenes (Alimentos)	UNE-EN ISO 11290-1:1997/A1:2005	SÍ	42,20 €
Investigación de Escherichia coli O 157 (Alimentos)	UNE-EN ISO 16654:2002	SÍ	31,65 €
Investigación de Yersinia enterocolitica patógena presuntiva (Alimentos)	UNE-EN ISO 10273:2004	SÍ	42,20 €
Investigación de Campylobacter spp (Alimentos)	ISO 10272-1:2006	SÍ	31,65 €
Investigación de Salmonella spp. (Alimentos y piensos)	UNE-EN ISO 6579:2003	SÍ	42,20 €
Detección de Salmonella (Alimentos)	PCR a tiempo real	NO	34,82 €
Detección de Listeria monocytogenes (Alimentos)	PCR a tiempo real	NO	34,82 €



ALIMENTOS y OTRAS MUESTRAS: DETERMINACIONES INDIVIDUALES

<i>Determinación</i>	<i>Método</i>	<i>Acreditada</i>	<i>Importe</i>
Detección de Cronobacter spp. (Enterobacter sakazakii) (Alimentos)	ISO/TS 22964:2006	NO	42,20 €
Recuento de Escherichia coli (Alimentos y piensos)	NMP	NO	26,38 €
Actividad de agua (Alimentos)	ISO 21807:2004	NO	5,28 €
Detección de sustancias inhibidoras en músculo	Met/BA/Inhibidores/1	SÍ	47,48 €
Detección de sustancias inhibidoras en riñón	Met/BA/Inhibidores/1	SÍ	47,48 €
Investigación de Salmonella spp. (Heces y m. ambientales)	UNE-EN ISO 6579:2003/A1:2007	SÍ	26,38 €
Serotipado de Salmonella (enteritidis, typhimurium y otras) (Heces y m. ambientales)	Met/BA/Serotipado/1	NO	63,30 €
Detección de sustancias inhibidoras (Leche)	Difusión en placa	NO	47,48 €
Recuento en placa de microorganismos a 30° C (Leche)	UNE-EN ISO 4833:2003	SÍ	15,83 €
Control de esterilización	Incubación en caldo nutritivo	NO	10,55 €



Laboratorio Regional



BIOLOGÍA ESPECIAL



TEJIDO NERVIOSO

BOVINO

Determinaciones incluidas	Método	Acreditada	Tiempo estimado de respuesta	Importe
Detección de proteína prión resistente (PrPres)	Met/BE/Prión/4 (ELISA)	Sí	1 día	58,03 €

OVINO/CAPRINO

Determinaciones incluidas	Método	Acreditada	Tiempo estimado de respuesta	Importe
Detección de proteína prión resistente (PrPres)	Met/BE/Prión/4 (ELISA)	Sí	1 día	58,03 €



OFERTA DE SERVICIOS: BIOLOGÍA ESPECIAL

HISOPOS Y HECES ANIMALES AVIARES

Determinaciones incluidas	Método	Acreditada	Tiempo estimado de respuesta	Importe
Detección de Ácidos Nucleicos del Virus Influenza A	Met/BE/Influenza/1 (RT-PCR)	SÍ	2 días	42,20 €

SANGRE

Determinaciones incluidas	Método	Acreditada	Tiempo estimado de respuesta	Importe
Detección de Ácidos Nucleicos del Virus Lengua Azul	Met/BE/Lengua azul/1 (RT-PCR)	SÍ	3 días	42,20 €

PRODUCTOS ALIMENTICIOS

Determinaciones incluidas	Método	Acreditada	Tiempo estimado de respuesta	Importe
Detección de Salmonella	PCR a tiempo real	NO	Consultar con el Laboratorio	34,82 €
Detección de Listeria monocytogenes	PCR a tiempo real	NO		34,82 €

Las muestras para la Detección del Virus de Lengua Azul se agruparán de la siguiente manera y con los siguientes precios:

- 1-20 muestras: 42,20 € la determinación de cada muestra.
- 21-40 muestras: 31,65 € la determinación de cada muestra.
- Más de 40 muestras: 21,10 € la determinación de cada muestra.



DETERMINACIONES INDIVIDUALES

<i>Determinación</i>	<i>Método</i>	<i>Acreditada</i>	<i>Importe</i>
Detección de proteína prión resistente (PrPres)	Met/BE/Prion/4 (ELISA)	SÍ	58,03 €
Detección de Ácidos Nucleicos del Virus Influenza A	Met/BE/Influenza/1 (RT-PCR)	SÍ	42,20 €
Detección de Ácidos Nucleicos del Virus Lengua Azul	Met/BE/Lengua azul/1 (RT-PCR)	SÍ	42,20 €
Detección de Salmonella	PCR a tiempo real	NO	34,82 €
Detección de Listeria monocytogenes	PCR a tiempo real	NO	34,82 €



Laboratorio Regional



BIOLOGÍA PECUARIA



SUERO

BOVINO				
Determinaciones incluidas	Método	Acreditada	Tiempo estimado de respuesta	Importe
Aglutinación Rosa Bengala	Met/BP/Bruceosis/1	SÍ	2 días	3,17 €
Fijación de complemento (Brucella)	Met/BP/Bruceosis/2	SÍ		3,17 €
Detección de Ac frente a Leucosis	Met/BP/Leucosis/1 (ELISA)	SÍ		3,17 €
Perineumonía FC	F de C Campbell y Turner	NO		3,17 €
Detección de Ac frente al virus Lengua azul	ELISA	NO	Consultar con el Laboratorio	4,22 €
Detección de Ac frente al virus IBR*	Met/BP/IBR/1 (ELISA)	NO		4,22 €
Detección de Antígenos del virus BVD*	Met/BP/BVD/1 (ELISA)	NO		4,22 €

OVINO/CAPRINO				
Determinaciones incluidas	Método	Acreditada	Tiempo estimado de respuesta	Importe
Aglutinación Rosa Bengala	Met/BP/Bruceosis/1	SÍ	3 días	3,17 €
Fijación de complemento (Brucella)	Met/BP/Bruceosis/2	SÍ		

PORCINO				
Determinaciones incluidas	Método	Acreditada	Tiempo estimado de respuesta	Importe
Detección de Ac frente a PPA	Met/BP/PPA/1 (ELISA)	SÍ	7 días	3,17 €
Detección de Ac frente a PPC	Met/BP/PPC/1 (ELISA)	SÍ		3,17 €
Detección de Ac frente a EVP	Met/BP/EVP/1 (ELISA)	SÍ		3,17 €
Detección de Ac frente a Aujeszky	Met/BP/Aujeszky/1 (ELISA)	SÍ		3,17 €

☐ Las muestras de Suero se agruparán de la siguiente manera y con los siguientes precios:

- 1-10 muestras: 3,17 € cada determinación de la muestra.
- 11-100 muestras: 2,37 € cada determinación de la muestra.
- Más de 100 muestras: 1,58 € cada determinación de la muestra .

* Detección de IBR y BVD: Previo acuerdo con el Laboratorio (Número mínimo de muestras: 80).



OFERTA DE SERVICIOS: BIOLOGÍA PECUARIA

ENFERMEDADES EN JABALÍES

Determinaciones incluidas	Método	Acreditada	Tiempo estimado de respuesta	Importe
Detección de Ac frente a PPA	ELISAMet/BP/PPA/1 (ELISA)	NO	7 días	4,22 €
Detección de Ac frente a PPC	Met/BP/PPC/1 (ELISA)	NO		4,22 €
Detección de Ac frente a EVP	Met/BP/EVP/1 (ELISA)	NO		4,22 €
Detección de Ac frente a Aujeszky	Met/BP/Aujeszky/1 (ELISA)	NO		3,17 €

ENFERMEDADES EN CIERVOS

Determinaciones incluidas	Método	Acreditada	Tiempo estimado de respuesta	Importe
Aglutinación Rosa Bengala	Met/BP/Bruceosis/1	NO	Consultar con el Laboratorio	3,17 €
Fijación de complemento (Brucella)	Met/BP/Bruceosis/2	NO		

AVES

Determinaciones incluidas	Método	Acreditada	Tiempo estimado de respuesta	Importe
Detección de Ac frente al virus Influenza aviar	ELISA	NO	Consultar con el Laboratorio	4,22 €



OTRAS MUESTRAS

VERTIDOS Y RESIDUOS

Determinaciones incluidas	Método	Acreditada	Tiempo estimado de respuesta	Importe
Ensayo Bioluminiscencia	Inhibición de la luminiscencia	NO	Consultar con el Laboratorio	10,55 €

ALÉRGENOS

Determinaciones incluidas	Método	Acreditada	Tiempo estimado de respuesta	Importe
Detección de residuos de caseína en productos alimentarios	ELISA	NO	Consultar con el Laboratorio	17,00 €
Detección de residuos de beta-lactoglobulina en productos alimentarios	ELISA	NO		17,00 €
Detección de residuos de huevo (ovomucoide y ovoalbúmina) en productos alimentarios	ELISA	NO		17,00 €
Detección de residuos de almendra en productos alimentarios	ELISA	NO		17,00 €
Detección de residuos de avellana en productos alimentarios	ELISA	NO		17,00 €
Detección de residuos de cacahuete en productos alimentarios	ELISA	NO		17,00 €

OTRAS DETERMINACIONES

Determinaciones incluidas	Método	Acreditada	Tiempo estimado de respuesta	Importe
Aislamiento e identificación de Brucella	Siembra en ½ O. y E. Tinción	NO	14 días	47,48 €
Detección del Gamma-Interferón bovino (tuberculosis)	ELISA	NO	Consultar con el Laboratorio	6,33 €
Detección y recuento de Varroa	Separación y examen	NO	Consulta con el Laboratorio	5,00 €
Detección de larvas de Triquina (Trichinella sp.) (cerdos y caballos)	Reglamento CE 2075/2005, Capítulo 1, Anexo I	Sí	1 día	5,28 €
Detección de larvas de Triquina (Trichinella sp.) (jabalíes)				10,55 €



Laboratorio Regional



BIOLOGÍA VEGETAL



VIÑA

SUELO: NEMÁTODOS EN TIERRA PARA VIÑA

Determinaciones incluidas	Método	Acreditada	Tiempo estimado de respuesta	Importe
Xiphinema pachticum (= X. Mediterraneum)	Extracción y microscopía	NO	4 días	8,44 €
Xiphinema italiae				
Xiphinema index				

En suelos de Viña, también se realizan análisis de **Detección de Armillaria**. (Ver precios en tabla de determinaciones individuales.)

PLANTA: VIROSIS EN PLANTA PARA VIÑA

Determinaciones incluidas	Método	Acreditada	Tiempo estimado de respuesta	Importe
Detección del virus del entrenudo corto (GFLV)	Met/BV/Vid/1 (ELISA)	SI	8 días	41,15 €
Detección del virus del enrollado 3 (GLRaV3)	Met/BV/Vid/2 (ELISA)	SI		
Detección del virus del jaspeado (GFKV)	Met/BV/Vid/3 (ELISA)	SI		
Detección del virus del enrollado 1 (GLRaV1)	Met/BV/Vid/4 (ELISA)	SI		
Detección del virus del mosaico del Arabis (ArMV)	Met/BV/Vid/5 (ELISA)	SI		

Nota: Se pueden solicitar las determinaciones por separado. Ver tabla de determinaciones individuales.

❑ Las muestras de Virosis en planta de viña se agruparán de la siguiente manera y con los siguientes precios:

- 1-10 muestras: 41,15 € el bat (conjunto de determinaciones) de cada muestra.
- 11-25 muestras: 30,86 € el bat (conjunto de determinaciones) de cada muestra.
- Más de 25 muestras: 20,57 € el bat (conjunto de determinaciones) de cada muestra.



PATATA

PLANTAS Y/O TUBÉRCULOS DE PATATA

Determinaciones incluidas	Método	Acreditada	Tiempo estimado de respuesta	Importe
Detección de <i>Ralstonia solanacearum</i>	Inmunofluorescencia	NO	15 días	42,20 €
Detección de <i>Clavibacter michiganensis</i> sp <i>sepedonicus</i>	Inmunofluorescencia			
Detección del virus del enrollado de la patata (PLRV)	ELISA			
Detección del virus "Y" de la patata (PVY)	ELISA			

Nota: Se pueden solicitar las determinaciones por separado. Ver tabla de determinaciones individuales

SUELOS DE PATATA

Determinaciones incluidas	Método	Acreditada	Tiempo estimado de respuesta	Importe
<i>Globodera rostochiensis</i> y/o <i>G. pallida</i>	Extracción y microscopía	NO	19 días	10,55 €



LEÑOSOS

FRUTALES/ORNAMENTALES: ERWINIA AMYLOVORA

Determinaciones incluidas	Método	Acreditada	Tiempo estimado de respuesta	Importe
Detección de Erwinia amylovora	Met/BV/E.amylovora/1 (Microbiología)	NO	7 días	52,75 €
Detección de Erwinia amylovora	Inmunología			
Detección de Erwinia amylovora	Nested PCR a tiempo real			

Nota: Se pueden solicitar las determinaciones por separado. Ver tabla de determinaciones individuales

OLIVO

Determinaciones incluidas	Método	Acreditada	Tiempo estimado de respuesta	Importe
Cultivo e identificación de Verticillum sp.	Cultivo e identificación	NO	Consultar con el Laboratorio	21,10 €

FORESTALES

Determinaciones incluidas	Método	Acreditada	Tiempo estimado de respuesta	Importe
Bursaphelenchus xylophilus	Extracción y microscopía	NO	Consultar con el Laboratorio	10,55 €
Cultivo e identificación de Fusarium circinatum	Cultivo e identificación	NO	Consultar con el Laboratorio	21,10 €
Detección de Fusarium circinatum	PCR	NO	Consultar con el Laboratorio	31,65 €



HORTÍCOLAS

VIROSIS EN HORTÍCOLAS

Determinaciones incluidas	Método	Acreditada	Tiempo estimado de respuesta	Importe
Detección del virus del bronceado (TSWV)	ELISA	NO	8 días	73,85 €
Detección del virus de la cuchara (TYLCV)	ELISA			
Detección del virus del mosaico del pepino (CMV)	ELISA			
Detección del virus del mosaico del pepino dulce (PepMV)	ELISA			
Detección del virus del mosaico del tomate (ToMV)	ELISA			
Detección del virus del moteado suave del pimiento (PMMV)	ELISA			
Detección del virus "Y" de la patata (PVY) en planta	ELISA			

Nota: Se pueden solicitar las determinaciones por separado. Ver tabla de determinaciones individuales

En el producto Hortícola, también se realizan análisis para la detección de *Xanthomonas vesicatoria* y *Ditylenchus dipsaci*. (Ver precios en tabla de determinaciones individuales.)



DETERMINACIONES INDIVIDUALES

Determinación	Método	Acreditada	Importe
Xiphinema pachtaicum (= Xiphinema mediterraneum) (Suelo)	Extracción y microscopía	NO	4,22 €
Xiphinema italiae (Suelo)	Extracción y microscopía	NO	4,22 €
Xiphinema index (Suelo)	Extracción y microscopía	NO	4,22 €
Globodera rostochiensis y/o G. Pallida (Suelo)	Extracción y microscopía	NO	10,55 €
Detección de Armillaria en suelo (Viña)	Nested PCR-RFLP	NO	31,65 €
Detección del virus del Enrollado 1 (GLRaV 1) (Viña)	Met/BV/Vid /4 (ELISA)	SÍ	12,66 €
Detección del virus del Enrollado 3 (GLRaV 3) (Viña)	Met/BV/Vid/2 (ELISA)	SÍ	12,66 €
Detección del virus del Entrenudo corto (GFLV) (Viña)	Met/BV/Vid/1 (ELISA)	SÍ	12,66 €
Detección del virus del Jaspeado (GFKV) (Viña)	Met/BV/Vid/3 (ELISA)	SÍ	12,66 €
Detección del virus del mosaico del Arabis (ArMV) (Viña)	Met/BV/Vid/5 (ELISA)	SÍ	12,66 €
Detección de Ralstonia solanacearum (Patata)	Inmunofluorescencia	NO	15,83 €
Detección de Clavibacter michiganensis sp sepedonicus (Patata)	Inmunofluorescencia	NO	15,83 €
Detección del virus del Enrollado de la patata (PLRV)	ELISA	NO	15,83 €
Detección del Virus "Y" de la patata (PVY) en tubérculo	ELISA	NO	15,83 €
Detección del virus "Y" necrótico en patata (PVYN)	ELISA	NO	10,55 €
Bursaphelenchus xylophilus (Leñosos)	Extracción y microscopía	NO	10,55 €
Cultivo e identificación de Verticilium sp. (Leñosos)	Cultivo e identificación	NO	21,10 €
Cultivo e identificación de Fusarium circinatum (Leñosos)	Cultivo e identificación	NO	21,10 €
Detección de Fusarium circinatum (Leñosos)	PCR	NO	31,65 €



DETERMINACIONES INDIVIDUALES

Determinación	Método	Acreditada	Importe
Detección del virus del bronceado (TSWV) (Hortícolas)	ELISA	NO	10,55 €
Detección del virus del mosaico del pepino (CMV) (Hortícolas)	ELISA	NO	10,55 €
Detección del virus del mosaico del pepino dulce (PepMV) (Hortícolas)	ELISA	NO	10,55 €
Detección del virus del mosaico del tomate (ToMV) (Hortícolas)	ELISA	NO	10,55 €
Detección del virus del moteado suave del pimiento (PMMV) (Hortícolas)	ELISA	NO	10,55 €
Detección del Virus "Y" de la patata (PVY) en planta (Hortícolas)	ELISA	NO	10,55 €
Detección del virus de la cuchara (TYLCV) (Hortícolas)	ELISA	NO	10,55 €
Detección del virus de la cuchara (TYLCV) (Hortícolas)	PCR	NO	31,65 €
Cultivo e identificación de Xanthomonas vesicatoria (Hortícolas)	Cultivo e identificación	NO	21,10 €
Ditylenchus dipsaci (Hortícolas)	Extracción y microscopía	NO	8,44 €
Detección de Erwinia amylovora (Frutales/ornamentales)	Met/BV/E.amylovora/1 (Microbiología)	NO	21,10 €
Detección de Erwinia amylovora (Frutales/ornamentales)	Inmunología	NO	31,65 €
Detección de Erwinia amylovora (Frutales/ornamentales)	Nested PCR a tiempo real	NO	31,65 €
Detección del virus de la Sharka (PPV) (Frutales/ornamentales)	ELISA	NO	10,55 €
Heterodera sp.	Extracción y microscopía	NO	10,55 €
Cultivo e identificación de hongos	Cultivo e identificación	NO	21,10 €
Cultivo e identificación de bacterias	Cultivo e identificación	NO	21,10 €



Laboratorio Regional



QUÍMICA ALIMENTARIA



AGUAS

AGUA DESTINADA AL CONSUMO HUMANO ¹

Determinaciones incluidas	Método	Acreditada	Determinaciones incluidas	Método	Acreditada
pH a 20° C	Met/QA/Aguas/5 (Potenciometría)	SÍ	Cromo	Met/QA/Aguas/17 (ICP/AES)	SÍ
Conductividad a 20° C	Met/QA/Aguas/4 (Potenciometría)	SÍ	Hierro	Met/QA/Aguas/17 (ICP/AES)	SÍ
Fluoruros	Met/QA/Aguas/11 (Potenciometría)	SÍ	Manganeso	Met/QA/Aguas/17 (ICP/AES)	SÍ
Turbidez	Met/QA/Aguas/6 (Nefelometría)	SÍ	Níquel	Met/QA/Aguas/17 (ICP/AES)	SÍ
Índice de permanganato	Met/QA/Aguas/10 (Volumetría)	SÍ	Plomo	Met/QA/Aguas/17 (ICP/AES)	SÍ
Cloruros	Met/QA/Aguas/12 (HPLC)	SÍ	Zinc	Met/QA/Aguas/17 (ICP/AES)	SÍ
Nitratos	Met/QA/Aguas/12 (HPLC)	SÍ	Antimonio	Met/QA/Aguas/20 (ICP-MS)	SÍ
Sulfatos	Met/QA/Aguas/12 (HPLC)	SÍ	Arsénico	Met/QA/Aguas/20 (ICP-MS)	SÍ
Nitritos	Met/QA/Aguas/13 (Espectrofotometría)	SÍ	Bario	Met/QA/Aguas/20 (ICP-MS)	SÍ
Amonio	Met/QA/Aguas/14 (Colorimetría)	SÍ	Estaño	Met/QA/Aguas/20 (ICP-MS)	SÍ
Cianuros	Espectrofotometría	NO	Mercurio	Met/QA/Aguas/20 (ICP-MS)	SÍ
Color	Espectrofotometría	NO	Selenio	Met/QA/Aguas/20 (ICP-MS)	SÍ
Aluminio	Met/QA/Aguas/17 (ICP/AES)	SÍ	Calcio	Met/QA/Aguas/21 (ICP-AES)	SÍ
Boro	Met/QA/Aguas/17 (ICP/AES)	SÍ	Magnesio	Met/QA/Aguas/21 (ICP-AES)	SÍ
Cadmio	Met/QA/Aguas/17 (ICP/AES)	SÍ	Potasio	Met/QA/Aguas/21 (ICP-AES)	SÍ
Cobre	Met/QA/Aguas/17 (ICP/AES)	SÍ	Sodio	Met/QA/Aguas/21 (ICP-AES)	SÍ

Nota: Se pueden solicitar las determinaciones por separado. Ver tabla de determinaciones individuales

¹ El precio del conjunto de determinaciones de "Agua Destinada al Consumo Humano" sería de 247,93 €, con un tiempo estimado de respuesta de 9 días.



POTABILIDAD BÁSICO

Determinaciones incluidas	Método	Acreditada	Tiempo estimado de respuesta	Importe
pH a 20° C	Met/QA/Aguas/5 (Potenciometría)	SÍ	9 días	88,62 €
Conductividad a 20° C	Met/QA/Aguas/4 (Potenciometría)	SÍ		
Turbidez	Met/QA/Aguas/6 (Nefelometría)	SÍ		
Índice de permanganato	Met/QA/Aguas/10 (Volumetría)	SÍ		
Cloruros	Met/QA/Aguas/12 (HPLC)	SÍ		
Nitratos	Met/QA/Aguas/12 (HPLC)	SÍ		
Sulfatos	Met/QA/Aguas/12 (HPLC)	SÍ		
Amonio	Met/QA/Aguas/14 (Colorimetría)	SÍ		
Color	Espectrofotometría	NO		

Nota: Se pueden solicitar las determinaciones por separado. Ver tabla de determinaciones individuales

AGUA EMBALSE

Determinaciones incluidas	Método	Acreditada	Tiempo estimado de respuesta	Importe
pH a 20° C	Met/QA/Aguas/5 (Potenciometría)	SÍ	9 días	113,94 €
Conductividad a 20° C	Met/QA/Aguas/4 (Potenciometría)	SÍ		
Índice de permanganato	Met/QA/Aguas/10 (Volumetría)	SÍ		
Nitratos	Met/QA/Aguas/12 (HPLC)	SÍ		
Amonio	Met/QA/Aguas/14 (Colorimetría)	SÍ		
Color	Espectrofotometría	NO		
Detergentes	Espectrofotometría	NO		
Fósforo	Met/QA/Aguas/21 (ICP-AES)	SÍ		

Nota: Se pueden solicitar las determinaciones por separado. Ver tabla de determinaciones individuales



OFERTA DE SERVICIOS: QUÍMICA ALIMENTARIA

AGUA DE RÍO				
Determinaciones incluidas	Método	Acreditada	Tiempo estimado de respuesta	Importe
pH a 20° C	Met/QA/Aguas/5 (Potenciometría)	SÍ	9 días	200,45 €
Conductividad a 20° C	Met/QA/Aguas/4 (Potenciometría)	SÍ		
Sólidos en suspensión	Met/QA/Aguas/1 (Gravimetría)	SÍ		
Cloruros	Met/QA/Aguas/12 (HPLC)	SÍ		
Nitratos	Met/QA/Aguas/12 (HPLC)	SÍ		
Sulfatos	Met/QA/Aguas/12 (HPLC)	SÍ		
Nitritos	Met/QA/Aguas/13 (Espectrofotometría)	SÍ		
Amonio	Met/QA/Aguas/14 (Colorimetría)	SÍ		
DQO	Espectrofotometría	NO		
Nitrógeno total	Espectrofotometría	NO		
Carbonatos	Volumetría	NO		
Bicarbonatos	Volumetría	NO		
Calcio	Met/QA/Aguas/21 (ICP-AES)	SÍ		
Fósforo	Met/QA/Aguas/21 (ICP-AES)	SÍ		
Magnesio	Met/QA/Aguas/21 (ICP-AES)	SÍ		
Potasio	Met/QA/Aguas/21 (ICP-AES)	SÍ		
Sodio	Met/QA/Aguas/21 (ICP-AES)	SÍ		

Nota: Se pueden solicitar las determinaciones por separado. Ver tabla de determinaciones individuales



OFERTA DE SERVICIOS: QUÍMICA ALIMENTARIA

AGUA PISCINAS

Determinaciones incluidas	Método	Acreditada	Tiempo estimado de respuesta	Importe
pH a 20° C	Met/QA/Aguas/5 (Potenciometría)	SÍ	9 días	73,85 €
Conductividad a 20° C	Met/QA/Aguas/4 (Potenciometría)	SÍ		
Turbidez	Met/QA/Aguas/6 (Nefelometría)	SÍ		
Índice de permanganato	Met/QA/Aguas/10 (Volumetría)	SÍ		
Cloruros	Met/QA/Aguas/12 (HPLC)	SÍ		
Amonio	Met/QA/Aguas/14 (Colorimetría)	SÍ		

Nota: Se pueden solicitar las determinaciones por separado. Ver tabla de determinaciones individuales

AGUA (ANIONES Y CATIONES)

Determinaciones incluidas	Método	Acreditada	Tiempo estimado de respuesta	Importe
pH a 20° C	Met/QA/Aguas/5 (Potenciometría)	SÍ	10 días	63,30 €
Conductividad a 20° C	Met/QA/Aguas/4 (Potenciometría)	SÍ		
Cloruros	Met/QA/Aguas/12 (HPLC)	SÍ		
Nitratos	Met/QA/Aguas/12 (HPLC)	SÍ		
Sulfatos	Met/QA/Aguas/12 (HPLC)	SÍ		
Calcio	Met/QA/Aguas/21 (ICP-AES)	SÍ		
Magnesio	Met/QA/Aguas/21 (ICP-AES)	SÍ		
Potasio	Met/QA/Aguas/21 (ICP-AES)	SÍ		
Sodio	Met/QA/Aguas/21 (ICP-AES)	SÍ		

Nota: Se pueden solicitar las determinaciones por separado. Ver tabla de determinaciones individuales



OFERTA DE SERVICIOS: QUÍMICA ALIMENTARIA

AGUA DE RIEGO BÁSICO				
Determinaciones incluidas	Método	Acreditada	Tiempo estimado de respuesta	Importe
pH a 20° C	Met/QA/Aguas/5 (Potenciometría)	SÍ	Consultar con el Laboratorio	26,38 €
Conductividad a 20° C	Met/QA/Aguas/4 (Potenciometría)	SÍ		
Calcio	Met/QA/Aguas/21 (ICP-AES)	SÍ		
Magnesio	Met/QA/Aguas/21 (ICP-AES)	SÍ		
Sodio	Met/QA/Aguas/21 (ICP-AES)	SÍ		
Nota: Se pueden solicitar las determinaciones por separado. Ver tabla de determinaciones individuales				

AGUA DE RIEGO				
Determinaciones incluidas	Método	Acreditada	Tiempo estimado de respuesta	Importe
pH a 20° C	Met/QA/Aguas/5 (Potenciometría)	SÍ	10 días	63,30 €
Conductividad a 20° C	Met/QA/Aguas/4 (Potenciometría)	SÍ		
Cloruros	Met/QA/Aguas/12 (HPLC)	SÍ		
Nitratos	Met/QA/Aguas/12 (HPLC)	SÍ		
Sulfatos	Met/QA/Aguas/12 (HPLC)	SÍ		
Calcio	Met/QA/Aguas/21 (ICP-AES)	SÍ		
Magnesio	Met/QA/Aguas/21 (ICP-AES)	SÍ		
Potasio	Met/QA/Aguas/21 (ICP-AES)	SÍ		
Sodio	Met/QA/Aguas/21 (ICP-AES)	SÍ		
Nota: Se pueden solicitar las determinaciones por separado. Ver tabla de determinaciones individuales				



OFERTA DE SERVICIOS: QUÍMICA ALIMENTARIA

AGUA DE FUENTES				
Determinaciones incluidas	Método	Acreditada	Tiempo estimado de respuesta	Importe
pH a 20° C	Met/QA/Aguas/5 (Potenciometría)	SÍ	Consultar con el Laboratorio	157,20 €
Conductividad a 20° C	Met/QA/Aguas/4 (Potenciometría)	SÍ		
Cloruros	Met/QA/Aguas/12 (HPLC)	SÍ		
Nitratos	Met/QA/Aguas/12 (HPLC)	SÍ		
Sulfatos	Met/QA/Aguas/12 (HPLC)	SÍ		
Nitritos	Met/QA/Aguas/13 (Espectrofotometría)	SÍ		
Amonio	Met/QA/Aguas/14 (Colorimetría)	SÍ		
Bicarbonatos	Volumetría	NO		
Carbonatos	Volumetría	NO		
Calcio	Met/QA/Aguas/21 (ICP-AES)	SÍ		
Fósforo	Met/QA/Aguas/21 (ICP-AES)	SÍ		
Magnesio	Met/QA/Aguas/21 (ICP-AES)	SÍ		
Potasio	Met/QA/Aguas/21 (ICP-AES)	SÍ		
Sodio	Met/QA/Aguas/21 (ICP-AES)	SÍ		

Nota: Se pueden solicitar las determinaciones por separado. Ver tabla de determinaciones individuales



AGUAS RESIDUALES

AGUA RESIDUAL ¹

Determinaciones incluidas	Método	Acreditada
pH a 20° C	Met/QA/Aguas/5 (Potenciometría)	SÍ
Conductividad a 20° C	Met/QA/Aguas/4 (Potenciometría)	SÍ
Sólidos en suspensión	Met/QA/Aguas/1 (Gravimetría)	SÍ
Sólidos en suspensión volátiles	Gravimetría	NO
Sólidos totales	Gravimetría	NO
Sólidos disueltos	Gravimetría	NO
DQO	Met/QA/Aguas/9 (Volumetría)	SÍ
DBO-5	Met/QA/Aguas/8 (Dilución y siembra)	SÍ
Cloruros	Met/QA/Aguas/12 (HPLC)	NO
Nitratos	Met/QA/Aguas/12 (HPLC)	NO
Sulfatos	Met/QA/Aguas/12 (HPLC)	NO
Amonio	Met/QA/Aguas/14 (Colorimetría)	SÍ
Aceites y Grasas	Gravimetría	NO
Cromo (VI)	Espectrofotometría	NO
Detergentes	Espectrofotometría	NO
Nitritos	Espectrofotometría	NO
Nitrógeno total	Espectrofotometría	NO
Fluoruros	Potenciometría	NO

Determinaciones incluidas	Método	Acreditada
Aluminio	Met/QA/Aguas/17 (ICP/AES)	SÍ
Boro	Met/QA/Aguas/17 (ICP/AES)	SÍ
Cadmio	Met/QA/Aguas/17 (ICP/AES)	SÍ
Cobre	Met/QA/Aguas/17 (ICP/AES)	SÍ
Cromo	Met/QA/Aguas/17 (ICP/AES)	SÍ
Hierro	Met/QA/Aguas/17 (ICP/AES)	SÍ
Manganeso	Met/QA/Aguas/17 (ICP/AES)	SÍ
Níquel	Met/QA/Aguas/17 (ICP/AES)	SÍ
Plomo	Met/QA/Aguas/17 (ICP/AES)	SÍ
Zinc	Met/QA/Aguas/17 (ICP/AES)	SÍ
Antimonio	Met/QA/Aguas/20 (ICP-MS)	SÍ
Arsénico	Met/QA/Aguas/20 (ICP-MS)	SÍ
Bario	Met/QA/Aguas/20 (ICP-MS)	SÍ
Estaño	Met/QA/Aguas/20 (ICP-MS)	SÍ
Mercurio	Met/QA/Aguas/20 (ICP-MS)	SÍ
Selenio	Met/QA/Aguas/20 (ICP-MS)	SÍ
Calcio	Met/QA/Aguas/21 (ICP-AES)	NO
Fósforo	Met/QA/Aguas/21 (ICP-AES)	SÍ
Magnesio	Met/QA/Aguas/21 (ICP-AES)	NO
Potasio	Met/QA/Aguas/21 (ICP-AES)	NO
Sodio	Met/QA/Aguas/21 (ICP-AES)	NO

Nota: Se pueden solicitar las determinaciones por separado. Ver tabla de determinaciones individuales

¹ El precio del conjunto de determinaciones de "Agua Residual" sería de 281,69 €, con un tiempo estimado de respuesta de 9 días.



CANON DE SANEAMIENTO

Determinaciones incluidas	Método	Acreditada	Tiempo estimado de respuesta	Importe
Conductividad a 20° C	Met/QA/Aguas/4 (Potenciometría)	SÍ	9 días	36,93 €
DQO	Met/QA/Aguas/9 (Volumetría)	SÍ		
Sólidos en suspensión	Met/QA/Aguas/1 (Gravimetría)	SÍ		

Nota: Se pueden solicitar las determinaciones por separado. Ver tabla de determinaciones individuales

AGUAS RESIDUALES (Control de Depuradoras - Consorcio)

Determinaciones incluidas	Método	Acreditada	Tiempo estimado de respuesta	Importe
pH a 20° C	Met/QA/Aguas/5 (Potenciometría)	SÍ	9 días	158,25 €
Conductividad a 20° C	Met/QA/Aguas/4 (Potenciometría)	SÍ		
Cloruros	Met/QA/Aguas/12 (HPLC)	NO		
Sulfatos	Met/QA/Aguas/12 (HPLC)	NO		
Amonio	Met/QA/Aguas/14 (Colorimetría)	SÍ		
Aceites y Grasas	Gravimetría	NO		
Cianuros	Espectrofotometría	NO		
Detergentes	Espectrofotometría	NO		
Nitrógeno total	Espectrofotometría	NO		
Fluoruros	Potenciometría	NO		

Nota: Se pueden solicitar las determinaciones por separado. Ver tabla de determinaciones individuales



OFERTA DE SERVICIOS: QUÍMICA ALIMENTARIA

METALES EN AGUA RESIDUAL				
Determinaciones incluidas	Método	Acreditada	Tiempo estimado de respuesta	Importe
Aluminio	Met/QA/Aguas/17 (ICP/AES)	SÍ	9 días	62,25 €
Boro	Met/QA/Aguas/17 (ICP/AES)	SÍ		
Cadmio	Met/QA/Aguas/17 (ICP/AES)	SÍ		
Cobre	Met/QA/Aguas/17 (ICP/AES)	SÍ		
Cromo	Met/QA/Aguas/17 (ICP/AES)	SÍ		
Hierro	Met/QA/Aguas/17 (ICP/AES)	SÍ		
Manganeso	Met/QA/Aguas/17 (ICP/AES)	SÍ		
Níquel	Met/QA/Aguas/17 (ICP/AES)	SÍ		
Plomo	Met/QA/Aguas/17 (ICP/AES)	SÍ		
Zinc	Met/QA/Aguas/17 (ICP/AES)	SÍ		
Antimonio	Met/QA/Aguas/20 (ICP-MS)	SÍ		
Arsénico	Met/QA/Aguas/20 (ICP-MS)	SÍ		
Bario	Met/QA/Aguas/20 (ICP-MS)	SÍ		
Estaño	Met/QA/Aguas/20 (ICP-MS)	SÍ		
Mercurio	Met/QA/Aguas/20 (ICP-MS)	SÍ		
Selenio	Met/QA/Aguas/20 (ICP-MS)	SÍ		

Nota: Se pueden solicitar las determinaciones por separado. Ver tabla de determinaciones individuales



ALIMENTOS GANADEROS

ALIMENTOS GANADERÍA				
Determinaciones incluidas	Método	Acreditada	Tiempo estimado de respuesta	Importe
Humedad	Met/QA/Piensos/2 (Gravimetría)	SÍ	20 días	189,90 €
Cenizas brutas	Met/QA/Piensos/3 (Gravimetría)	SÍ		
Proteína bruta	Met/QA/Piensos/4 (Kjeldhal)	SÍ		
Grasa bruta	Met/QA/Piensos/5 (Soxhlet)	SÍ		
Fibra bruta	Met/QA/Piensos/6 (Gravimetría)	SÍ		
Almidón	Met/QA/Piensos/7 (Polarimetría)	SÍ		
Cloruros	Argentometría	NO		
pH 1/5	Potenciometría	NO		
Nitritos	HPLC-PDA	NO		
Azúcares por diferencia (E.L.N.)	Calculado	NO		
Calcio	ICP-AES	NO		
Cobre	ICP-MS	NO		
Fósforo	ICP-AES	NO		
Hierro	ICP-MS	NO		
Magnesio	ICP-MS	NO		
Manganeso	ICP-MS	NO		
Potasio	ICP-MS	NO		
Sodio	ICP-AES	NO		
Zinc	ICP-MS	NO		

Nota: Se pueden solicitar las determinaciones por separado. Ver tabla de determinaciones individuales



ACEITES

OLIVAS

Determinaciones incluidas	Método	Acreditada	Tiempo estimado de respuesta	Importe
Extracto etéreo	Gravimetría	NO	1 día	22,16 €
Rendimiento graso	Abencor	NO		21,10 €
Rendimiento graso	Met/QA/Aceites/6 (RMN)	NO		21,10 €

ALPERUJO

Determinaciones incluidas	Método	Acreditada	Tiempo estimado de respuesta	Importe
Extracto etéreo	Gravimetría	NO	1 día	22,16 €
Rendimiento graso	Met/QA/Aceites/6 (RMN)	NO		21,10 €



ACEITES Y GRASAS

Determinaciones incluidas	Método	Acreditada	Tiempo estimado de respuesta	Importe
Humedad y materias volátiles	Met/QA/Aceites/2 (Gravimetría)	SÍ	5 días	80,18 €
Impurezas totales insolubles	Met/QA/Aceites/7 (Gravimetría)	SÍ		
Grado de acidez	Met/QA/Aceites/3 (Volumetría)	SÍ		
Índice de peróxidos	Met/QA/Aceites/4 (Yodometría)	SÍ		
Absorbancia UV (K232)	Met/QA/Aceites/5 (Espectrofotometría)	SÍ		
Absorbancia UV (K270)	Met/QA/Aceites/5 (Espectrofotometría)	SÍ		
Absorbancia UV (Delta-K)	Met/QA/Aceites/5 (Espectrofotometría)	SÍ		
Estabilidad oxidativa (98° C y 10 l/hora)	Rancimat	NO		

Nota: Se pueden solicitar las determinaciones por separado. Ver tabla de determinaciones individuales

ACEITES Y GRASAS BÁSICO

Determinaciones incluidas	Método	Acreditada	Tiempo estimado de respuesta	Importe
Humedad y materias volátiles	Met/QA/Aceites/2 (Gravimetría)	SÍ	5 días	74,91 €
Impurezas totales insolubles	Met/QA/Aceites/7 (Gravimetría)	SÍ		
Grado de acidez	Met/QA/Aceites/3 (Volumetría)	SÍ		
Índice de peróxidos	Met/QA/Aceites/4 (Yodometría)	SÍ		
Absorbancia UV (K232)	Met/QA/Aceites/5 (Espectrofotometría)	SÍ		
Absorbancia UV (K270)	Met/QA/Aceites/5 (Espectrofotometría)	SÍ		
Absorbancia UV (Delta-K)	Met/QA/Aceites/5 (Espectrofotometría)	SÍ		

Nota: Se pueden solicitar las determinaciones por separado. Ver tabla de determinaciones individuales



CAZUELAS de BARRO

Determinaciones incluidas	Método	Acreditada	Tiempo estimado de respuesta	Importe
Cadmio	ICP-AES	NO	10 días	22,16 €
Plomo	ICP-AES	NO		
Capacidad	Gravimetría	NO		

Nota: Se pueden solicitar las determinaciones por separado. Ver tabla de determinaciones individuales



OTRAS MUESTRAS

PRODUCTOS ALIMENTICIOS				
Determinaciones incluidas	Método	Acreditada	Tiempo estimado de respuesta	Importe
Humedad	Gravimetría	NO	Consultar con el Laboratorio	189,90 €
Cenizas	Gravimetría	NO		
Proteína	Gravimetría	NO		
Extracto etéreo con hidrólisis	Gravimetría	NO		
Fibra bruta	Gravimetría	NO		
Arsénico	ICP-AES	NO		
Calcio	ICP-AES	NO		
Cobre	ICP-AES	NO		
Fósforo	ICP-AES	NO		
Hierro	ICP-AES	NO		
Magnesio	ICP-AES	NO		
Manganeso	ICP-AES	NO		
Potasio	ICP-AES	NO		
Sodio	ICP-AES	NO		
Zinc	ICP-AES	NO		
Valor energético	Calculado	NO		

Nota: Se pueden solicitar las determinaciones por separado. Ver tabla de determinaciones individuales

**DETERMINACIONES INDIVIDUALES**

<i>Determinación</i>	<i>Método</i>	<i>Acreditada</i>	<i>Importe</i>
pH a 20° C	Met/QA/Aguas/5 (Potenciometría)	SÍ	5,28 €
Conductividad a 20° C	Met/QA/Aguas/4 (Potenciometría)	SÍ	5,28 €
Sólidos en suspensión	Met/QA/Aguas/1 (Gravimetría)	SÍ	10,55 €
Fluoruros	Met/QA/Aguas/11 (Potenciometría)	SÍ	21,10 €
Turbidez	Met/QA/Aguas/6 (Nefelometría)	SÍ	10,55 €
Índice de permanganato	Met/QA/Aguas/10 (Volumetría)	SÍ	22,16 €
Cloruros	Met/QA/Aguas/12 (HPLC)	SÍ	15,83 €
Nitratos	Met/QA/Aguas/12 (HPLC)	SÍ	15,83 €
Sulfatos	Met/QA/Aguas/12 (HPLC)	SÍ	15,83 €
Nitritos	Met/QA/Aguas/13 (Espectrofotometría)	SÍ	21,10 €
Nitratos	Met/QA/Aguas/15 (Espectrofotometría)	SÍ	15,83 €
Cianuros	Espectrofotometría	NO	34,82 €
Color	Espectrofotometría	NO	11,61 €
Detergentes	Espectrofotometría	NO	21,10 €
DQO	Espectrofotometría	NO	21,10 €
Nitrógeno total	Espectrofotometría	NO	17,94 €
Dureza	Calculado	NO	3,17 €
Carbonatos	Volumetría	NO	8,44 €
Bicarbonatos	Volumetría	NO	8,44 €
Ácido isocianúrico	Turbidimetría	NO	21,10 €

<i>Determinación</i>	<i>Método</i>	<i>Acreditada</i>	<i>Importe</i>
Aluminio	Met/QA/Aguas/17 (ICP/AES)	SÍ	16,88 €
Cadmio	Met/QA/Aguas/17 (ICP/AES)	SÍ	16,88 €
Cromo	Met/QA/Aguas/17 (ICP/AES)	SÍ	16,88 €
Cobre	Met/QA/Aguas/17 (ICP/AES)	SÍ	16,88 €
Hierro	Met/QA/Aguas/17 (ICP/AES)	SÍ	16,88 €
Manganeso	Met/QA/Aguas/17 (ICP/AES)	SÍ	16,88 €
Níquel	Met/QA/Aguas/17 (ICP/AES)	SÍ	16,88 €
Plomo	Met/QA/Aguas/17 (ICP/AES)	SÍ	16,88 €
Zinc	Met/QA/Aguas/17 (ICP/AES)	SÍ	16,88 €
Boro	Met/QA/Aguas/17 (ICP/AES)	SÍ	16,88 €
Antimonio	Met/QA/Aguas/20 (ICP-MS)	SÍ	16,88 €
Arsénico	Met/QA/Aguas/20 (ICP-MS)	SÍ	16,88 €
Bario	Met/QA/Aguas/20 (ICP-MS)	SÍ	16,88 €
Estaño	Met/QA/Aguas/20 (ICP-MS)	SÍ	16,88 €
Mercurio	Met/QA/Aguas/20 (ICP-MS)	SÍ	16,88 €
Selenio	Met/QA/Aguas/20 (ICP-MS)	SÍ	16,88 €
Calcio	Met/QA/Aguas/21 (ICP-AES)	SÍ	16,88 €
Fósforo	Met/QA/Aguas/21 (ICP-AES)	SÍ	16,88 €
Magnesio	Met/QA/Aguas/21 (ICP-AES)	SÍ	16,88 €
Potasio	Met/QA/Aguas/21 (ICP-AES)	SÍ	16,88 €
Sodio	Met/QA/Aguas/21 (ICP-AES)	SÍ	16,88 €

**DETERMINACIONES INDIVIDUALES**

Determinación	Método	Acreditada	Importe
Conductividad eléctrica a 20° C (Riego)	Met/QA/Aguas/4 (Potenciometría)	SÍ	5,28 €
Cloruros (Riego)	Met/QA/Aguas/12 (HPLC)	SÍ	15,83 €
Nitratos (Riego)	Met/QA/Aguas/12 (HPLC)	SÍ	15,83 €
Sulfatos (Riego)	Met/QA/Aguas/12 (HPLC)	SÍ	15,83 €
Calcio (Riego)	Met/QA/Aguas/21 (ICP-AES)	SÍ	16,88 €
Magnesio (Riego)	Met/QA/Aguas/21 (ICP-AES)	SÍ	16,88 €
Potasio (Riego)	Met/QA/Aguas/21 (ICP-AES)	SÍ	16,88 €
Sodio (Riego)	Met/QA/Aguas/21 (ICP-AES)	SÍ	16,88 €
Sólidos en suspensión (A. Residuales)	Met/QA/Aguas/1 (Gravimetría)	SÍ	10,55 €
Sólidos en suspensión volátiles (A. Residuales)	Gravimetría	NO	10,55 €
Sólidos totales (A. Residuales)	Gravimetría	NO	10,55 €
Sólidos disueltos (A. Residuales)	Gravimetría	NO	10,55 €
DQO (A. Residuales)	Met/QA/Aguas/9 (Volumetría)	SÍ	21,10 €
DBO-5 (A. Residuales)	Met/QA/Aguas/8 (Dilución y siembra)	SÍ	26,38 €
Cloruros (A. Residuales)	Met/QA/Aguas/12 (HPLC)	NO	15,83 €
Nitratos (A. Residuales)	Met/QA/Aguas/12 (HPLC)	NO	15,83 €
Sulfatos (A. Residuales)	Met/QA/Aguas/12 (HPLC)	NO	15,83 €
Amonio (A. Residuales)	Met/QA/Aguas/14 (Colorimetría)	SÍ	15,83 €
Aceites y Grasas (A. Residuales)	Gravimetría	NO	21,10 €

Determinación	Método	Acreditada	Importe
Cromo (VI) (A. Residuales)	Espectrofotometría	NO	16,88 €
Nitritos (A. Residuales)	Espectrofotometría	NO	21,10 €
Fluoruros (A. Residuales)	Potenciometría	NO	15,83 €
Aluminio (A. Residuales)	Met/QA/Aguas/17 (ICP/AES)	SÍ	16,88 €
Boro (A. Residuales)	Met/QA/Aguas/17 (ICP/AES)	SÍ	16,88 €
Cadmio (A. Residuales)	Met/QA/Aguas/17 (ICP/AES)	SÍ	16,88 €
Cobre (A. Residuales)	Met/QA/Aguas/17 (ICP/AES)	SÍ	16,88 €
Cromo (A. Residuales)	Met/QA/Aguas/17 (ICP/AES)	SÍ	16,88 €
Hierro (A. Residuales)	Met/QA/Aguas/17 (ICP/AES)	SÍ	16,88 €
Manganeso (A. Residuales)	Met/QA/Aguas/17 (ICP/AES)	SÍ	16,88 €
Níquel (A. Residuales)	Met/QA/Aguas/17 (ICP/AES)	SÍ	16,88 €
Plomo (A. Residuales)	Met/QA/Aguas/17 (ICP/AES)	SÍ	16,88 €
Zinc (A. Residuales)	Met/QA/Aguas/17 (ICP/AES)	SÍ	16,88 €
Antimonio (A. Residuales)	Met/QA/Aguas/20 (ICP-MS)	SÍ	16,88 €
Arsénico (A. Residuales)	Met/QA/Aguas/20 (ICP-MS)	SÍ	16,88 €
Bario (A. Residuales)	Met/QA/Aguas/20 (ICP-MS)	SÍ	16,88 €
Estaño (A. Residuales)	Met/QA/Aguas/20 (ICP-MS)	SÍ	16,88 €
Mercurio (A. Residuales)	Met/QA/Aguas/20 (ICP-MS)	SÍ	16,88 €
Selenio (A. Residuales)	Met/QA/Aguas/20 (ICP-MS)	SÍ	16,88 €
Calcio (A. Residuales)	Met/QA/Aguas/21 (ICP-AES)	NO	16,88 €
Magnesio (A. Residuales)	Met/QA/Aguas/21 (ICP-AES)	NO	16,88 €
Potasio (A. Residuales)	Met/QA/Aguas/21 (ICP-AES)	NO	16,88 €
Sodio (A. Residuales)	Met/QA/Aguas/21 (ICP-AES)	NO	16,88 €



DETERMINACIONES INDIVIDUALES

Determinación	Método	Acreditada	Importe
Humedad (Alimentos Ganaderos)	Met/QA/Piensos/2 (Gravimetría)	SÍ	8,44 €
Cenizas brutas (Alimentos Ganaderos)	Met/QA/Piensos/3 (Gravimetría)	SÍ	11,61 €
Proteína bruta / Nitrógeno (Alimentos Ganaderos)	Met/QA/Piensos/4 (Kjeldhal)	SÍ	21,10 €
Grasa bruta (Alimentos Ganaderos)	Met/QA/Piensos/5 (Soxhlet)	SÍ	21,10 €
Fibra bruta (Alimentos Ganaderos)	Met/QA/Piensos/6 (Gravimetría)	SÍ	21,10 €
Almidón (Alimentos Ganaderos)	Met/QA/Piensos/7 (Polarimetría)	SÍ	21,10 €
Cloruros (Alimentos Ganaderos)	Argentometría	NO	10,55 €
pH 1/5 (Alimentos Ganaderos)	Potenciometría	NO	5,28 €
Nitritos (Otras muestras)	HPLC-PDA	NO	35,87 €
Azúcares por diferencia (E.L.N.) (Alimentos Ganaderos)	Calculado	NO	3,17 €
Extracto etéreo con hidrólisis (Alimentos Ganaderos)	Gravimetría	NO	21,10 €
Peso materia verde (Alimentos Ganaderos)	Gravimetría	NO	5,00 €
Peso materia seca (Alimentos Ganaderos)	Gravimetría	NO	8,00 €

Determinación	Método	Acreditada	Importe
Arsénico (Alimentos Ganaderos)	ICP-MS	NO	22,16 €
Cadmio (Alimentos Ganaderos)	ICP-MS	NO	22,16 €
Calcio (Alimentos Ganaderos)	ICP-AES	NO	22,16 €
Cobre (Alimentos Ganaderos)	ICP-MS	NO	22,16 €
Cromo (Alimentos Ganaderos)	ICP-MS	NO	22,16 €
Fósforo (Alimentos Ganaderos)	ICP-AES	NO	22,16 €
Hierro (Alimentos Ganaderos)	ICP-MS	NO	22,16 €
Magnesio (Alimentos Ganaderos)	ICP-MS	NO	22,16 €
Manganeso (Alimentos Ganaderos)	ICP-MS	NO	22,16 €
Níquel (Alimentos Ganaderos)	ICP-MS	NO	22,16 €
Potasio (Alimentos Ganaderos)	ICP-MS	NO	22,16 €
Plomo (Alimentos Ganaderos)	ICP-MS	NO	22,16 €
Sodio (Alimentos Ganaderos)	ICP-AES	NO	22,16 €
Zinc (Alimentos Ganaderos)	ICP-MS	NO	22,16 €
Cadmio (Cazuelas de barro)	ICP-AES	NO	16,88 €
Plomo (Cazuelas de barro)	ICP-AES	NO	16,88 €
Capacidad (Cazuelas de barro)	Gravimetría	NO	5,28 €

**DETERMINACIONES INDIVIDUALES**

Determinación	Método	Acreditada	Importe
Humedad y materias volátiles (Aceites)	Met/QA/Aceites/2 (Gravimetría)	SÍ	8,44 €
Impurezas totales insolubles (Aceites)	Met/QA/Aceites/7 (Gravimetría)	SÍ	12,66 €
Grado de acidez (Aceites)	Met/QA/Aceites/3 (Volumetría)	SÍ	12,66 €
Índice de peróxidos (Aceites)	Met/QA/Aceites/4 (Yodometría)	SÍ	12,66 €
Absorbancia UV (K232) (Aceites)	Met/QA/Aceites/5 (Espectrofotometría)	SÍ	12,66 €
Absorbancia UV (K270) (Aceites)	Met/QA/Aceites/5 (Espectrofotometría)	SÍ	12,66 €
Absorbancia UV (Delta-K) (Aceites)	Met/QA/Aceites/5 (Espectrofotometría)	SÍ	3,17 €
Estabilidad oxidativa (98° C y 10 l/hora) (Aceites)	Rancimat	NO	21,10 €
Extracto etéreo (Aceites)	Gravimetría	NO	22,16 €
Rendimiento graso (Aceites)	Abencor	NO	21,10 €
Rendimiento Graso (Aceites)	Met/QA/Aceites/6 (RMN)	NO	21,10 €
Humedad (Otras muestras)	Gravimetría	NO	8,44 €
Extracto seco (Otras muestras)	Desecación 70° C A vacío	NO	8,44 €
Cenizas (Otras muestras)	Gravimetría	NO	11,61 €
Proteína (Otras muestras)	Gravimetría	NO	17,94 €
Fibra bruta (Otras muestras)	Gravimetría	NO	21,10 €
Extracto etéreo con hidrólisis (Otras muestras)	Gravimetría	NO	21,10 €

Determinación	Método	Acreditada	Importe
Azúcares totales (Otras muestras)	Calculado	NO	3,17 €
DQO (Otras muestras)	Método del dicromato	NO	26,38 €
Aluminio (Otras muestras)	ICP-AES	NO	16,88 €
Calcio (Otras muestras)	ICP-AES	NO	22,16 €
Cobre (Otras muestras)	ICP-AES	NO	22,16 €
Fósforo (Otras muestras)	ICP-AES	NO	22,16 €
Hierro (Otras muestras)	ICP-AES	NO	22,16 €
Magnesio (Otras muestras)	ICP-AES	NO	22,16 €
Manganeso (Otras muestras)	ICP-AES	NO	22,16 €
Potasio (Otras muestras)	ICP-AES	NO	22,16 €
Sodio (Otras muestras)	ICP-AES	NO	22,16 €
Zinc (Otras muestras)	ICP-AES	NO	22,16 €
Valor energético (Otras muestras)	Calculado	NO	3,17 €
Nitratos (Productos vegetales)	Met/QA/Vegetales/1 (HPLC-PDA)	SÍ	26,38 €



Laboratorio Regional



QUÍMICA de PRODUCCIÓN

**TIERRAS****SUELO GENERAL ¹**

Determinaciones incluidas	Método	Acreditada	Determinaciones incluidas	Método	Acreditada
Arena (2 – 0.05 mm)	Difractometría Láser	NO	Aluminio	Mehlich 3 e ICP	NO
Limo (0.05 – 0.002 mm)	Difractometría Láser	NO	Calcio	Mehlich 3 e ICP	NO
Limo-SI (0.02 – 0.002 mm)	Difractometría Láser	NO	Cobre	Mehlich 3 e ICP	NO
Arcilla (<0.002 mm)	Difractometría Láser	NO	Fósforo	Mehlich 3 e ICP	NO
Carbonatos (CO ₃ Ca)	Infrarrojos	NO	Hierro	Mehlich 3 e ICP	NO
Caliza Activa	OXNH ₄ y Gasometría	NO	Magnesio	Mehlich 3 e ICP	NO
Materia orgánica oxidable	Met/QP/Suelos/2 (Volumetría)	SÍ	Manganeso	Mehlich 3 e ICP	NO
pH 1/5 (en agua)	Met/QP/Suelos/3 (Potenciometría)	NO	Plomo	Mehlich 3 e ICP	NO
Conductividad (25°C; 1/5)	Met/QP/Suelos/3 (Potenciometría)	NO	Potasio	Mehlich 3 e ICP	NO
Capacidad total de cambio	Cohex y Colorimetría	NO	Sodio	Mehlich 3 e ICP	NO
Calcio asimilable	Cohex e ICP	NO	Sulfatos	Mehlich 3 e ICP	NO
Magnesio asimilable	Cohex e ICP	NO	Zinc	Mehlich 3 e ICP	NO

Nota: Se pueden solicitar las determinaciones por separado. Ver tabla de determinaciones individuales

¹ El precio del conjunto de determinaciones de **"Suelo General"** sería de 98,12 €, con un tiempo estimado de respuesta de 30 días.

SUBSUELO

Determinaciones incluidas	Método	Acreditada	Tiempo estimado de respuesta	Importe
Carbonatos (CO ₃ Ca)	Infrarrojos	NO	30 días	31,65 €
Caliza Activa	OXNH ₄ y Gasometría			
pH 1/5 (en agua)	Met/QP/Suelos/3 (Potenciometría)			
Conductividad (25°C; 1/5)	Met/QP/Suelos/3 (Potenciometría)			

Nota: Se pueden solicitar las determinaciones por separado. Ver tabla de determinaciones individuales

**OFERTA DE SERVICIOS: QUÍMICA de PRODUCCIÓN****TIERRAS ABONADO**

Determinaciones incluidas	Método	Acreditada	Tiempo estimado de respuesta	Importe
Materia orgánica oxidable	Met/QP/Suelos/2 (Volumetría)	SÍ	30 días	31,65 €
Nitrógeno elemental	Analizador elemental CNS	NO		
Relación C/N	Calculado (MO/1,724)/N	NO		
Aluminio	Mehlich 3 e ICP	NO		
Calcio	Mehlich 3 e ICP	NO		
Cobre	Mehlich 3 e ICP	NO		
Fósforo	Mehlich 3 e ICP	NO		
Hierro	Mehlich 3 e ICP	NO		
Magnesio	Mehlich 3 e ICP	NO		
Manganeso	Mehlich 3 e ICP	NO		
Potasio	Mehlich 3 e ICP	NO		
Sodio	Mehlich 3 e ICP	NO		
Sulfatos	Mehlich 3 e ICP	NO		
Zinc	Mehlich 3 e ICP	NO		

Nota: Se pueden solicitar las determinaciones por separado; en ese caso, su importe sería de 14,77 euros cada una, excepto la Relación C/N que tiene un importe de 15,83 euros y el Nitrógeno elemental que tiene un importe de 12,66 euros.

DETERMINACIONES INDIVIDUALES ASOCIADAS A TIERRAS ABONADO

Determinación	Método	Acreditada	Importe
Arsénico	Mehlich 3 e ICP	NO	14,77 €
Bario	Mehlich 3 e ICP	NO	14,77 €
Cadmio	Mehlich 3 e ICP	NO	14,77 €
Cobalto	Mehlich 3 e ICP	NO	14,77 €

DETERMINACIONES INDIVIDUALES ASOCIADAS A TIERRAS ABONADO

Determinación	Método	Acreditada	Importe
Cromo	Mehlich 3 e ICP	NO	14,77 €
Estroncio	Mehlich 3 e ICP	NO	14,77 €
Níquel	Mehlich 3 e ICP	NO	14,77 €
Plomo	Mehlich 3 e ICP	NO	14,77 €



OFERTA DE SERVICIOS: QUÍMICA de PRODUCCIÓN

NITRATOS Y AMONIO EN SUELO

Determinaciones incluidas	Método	Acreditada	Tiempo estimado de respuesta	Importe
Humedad	Gravimetría	NO	Consultar con el Laboratorio	15,83 €
Nitratos	0.01M CaCl ₂ y Colorimetría			
Amonio	0.01M CaCl ₂ y Colorimetría			

Nota: Se pueden solicitar las determinaciones por separado.



OFERTA DE SERVICIOS: QUÍMICA de PRODUCCIÓN

ELEMENTOS TOTALES EN TIERRAS

Determinaciones incluidas	Método	Acreditada	Tiempo estimado de respuesta	Importe
Aluminio	Microondas cerrado (agua regia) e ICP	NO	30 días	79,13 €
Cadmio	Microondas cerrado (agua regia) e ICP-MS			
Calcio	Microondas cerrado (agua regia) e ICP			
Cobre	Microondas cerrado (agua regia) e ICP			
Cromo	Microondas cerrado (agua regia) e ICP			
Fósforo	Microondas cerrado (agua regia) e ICP			
Hierro	Microondas cerrado (agua regia) e ICP			
Magnesio	Microondas cerrado (agua regia) e ICP			
Manganeso	Microondas cerrado (agua regia) e ICP			
Mercurio	Microondas cerrado (agua regia) e ICP-MS			
Níquel	Microondas cerrado (agua regia) e ICP			
Plomo	Microondas cerrado (agua regia) e ICP			
Potasio	Microondas cerrado (agua regia) e ICP			
Sodio	Microondas cerrado (agua regia) e ICP			
Sulfatos	Microondas cerrado (agua regia) e ICP			
Zinc	Microondas cerrado (agua regia) e ICP			

Nota: Se pueden solicitar las determinaciones por separado (con la posibilidad de incluir Bario); en ese caso, su importe sería de 32,71 euros por cada determinación, excepto el Mercurio que tiene un importe de 42,20 euros.

**TIERRAS COMPLETO CON METALES TOTALES ¹**

Determinaciones incluidas	Método	Acreditada	Determinaciones incluidas	Método	Acreditada
Arena (2 – 0.05 mm)	Difractometría Láser	NO	Plomo	Mehlich 3 e ICP	NO
Limo (0.05 – 0.002 mm)	Difractometría Láser	NO	Potasio	Mehlich 3 e ICP	NO
Limo-SI (0.02 – 0.002 mm)	Difractometría Láser	NO	Sodio	Mehlich 3 e ICP	NO
Arcilla (<0.002 mm)	Difractometría Láser	NO	Sulfatos	Mehlich 3 e ICP	NO
Carbonatos (CO ₃ Ca)	Infrarrojos	NO	Zinc	Mehlich 3 e ICP	NO
Caliza Activa	OXNH ₄ y Gasometría	NO	Aluminio	Microondas cerrado (agua regia) e ICP	NO
Materia orgánica oxidable	Met/QP/Suelos/2 (Volumetría)	SÍ	Cadmio	Microondas cerrado (agua regia) e ICP-MS	NO
Nitrógeno elemental	Analizador elemental CNS	NO	Calcio	Microondas cerrado (agua regia) e ICP	NO
Relación C/N	Calculado (MO/1,724)/N	NO	Cobre	Microondas cerrado (agua regia) e ICP	NO
pH 1/5 (en agua)	Met/QP/Suelos/3 (Potenciometría)	NO	Cromo	Microondas cerrado (agua regia) e ICP	NO
Conductividad (25°C; 1/5)	Met/QP/Suelos/3 (Potenciometría)	NO	Fósforo	Microondas cerrado (agua regia) e ICP	NO
Capacidad total de cambio	Cohex y Colorimetría	NO	Hierro	Microondas cerrado (agua regia) e ICP	NO
Calcio asimilable	Cohex e ICP	NO	Magnesio	Microondas cerrado (agua regia) e ICP	NO
Magnesio asimilable	Cohex e ICP	NO	Manganeso	Microondas cerrado (agua regia) e ICP	NO
Aluminio	Mehlich 3 e ICP	NO	Mercurio	Microondas cerrado (agua regia) e ICP-MS	NO
Calcio	Mehlich 3 e ICP	NO	Níquel	Microondas cerrado (agua regia) e ICP	NO
Cobre	Mehlich 3 e ICP	NO	Plomo	Microondas cerrado (agua regia) e ICP	NO
Fósforo	Mehlich 3 e ICP	NO	Potasio	Microondas cerrado (agua regia) e ICP	NO
Hierro	Mehlich 3 e ICP	NO	Sodio	Microondas cerrado (agua regia) e ICP	NO
Magnesio	Mehlich 3 e ICP	NO	Sulfatos	Microondas cerrado (agua regia) e ICP	NO
Manganeso	Mehlich 3 e ICP	NO	Zinc	Microondas cerrado (agua regia) e ICP	NO

Nota: Se pueden solicitar las determinaciones por separado. Ver tabla de determinaciones individuales

¹ El precio del conjunto de determinaciones de **“Tierras completo con metales totales”** sería de 195,18 €, con un tiempo estimado de respuesta de 30 días.

**MAPA DE SUELOS: CARTOGRAFÍA DE SUELOS ¹**

Determinaciones incluidas	Método	Acreditada	Determinaciones incluidas	Método	Acreditada
Arena	Difractometría Láser	NO	Cromo	Mehlich 3 e ICP	NO
Limo	Difractometría Láser	NO	Estroncio	Mehlich 3 e ICP	NO
Limo-SI	Difractometría Láser	NO	Fósforo	Mehlich 3 e ICP	NO
Arcilla	Difractometría Láser	NO	Hierro	Mehlich 3 e ICP	NO
Carbonatos (CO ₃ Ca)	Infrarrojos	NO	Magnesio	Mehlich 3 e ICP	NO
Caliza Activa	OXNH ₄ y Gasometría	NO	Manganeso	Mehlich 3 e ICP	NO
Materia orgánica oxidable	Met/QP/Suelos/2 (Volumetría)	SÍ	Níquel	Mehlich 3 e ICP	NO
Nitrógeno elemental	Analizador elemental CNS	NO	Plomo	Mehlich 3 e ICP	NO
Relación C/N	Calculado (MO/1,724)/N	NO	Potasio	Mehlich 3 e ICP	NO
pH 1/5 (en agua)	Met/QP/Suelos/3 (Potenciometría)	NO	Sodio	Mehlich 3 e ICP	NO
Conductividad (25°C; 1/5)	Met/QP/Suelos/3 (Potenciometría)	NO	Sulfatos	Mehlich 3 e ICP	NO
Capacidad total de cambio	Cohex y Colorimetría	NO	Zinc	Mehlich 3 e ICP	NO
Calcio asimilable	Cohex e ICP	NO	Yeso	Extracción e ICP	NO
Magnesio asimilable	Cohex e ICP	NO	Humedad de saturación (Sustrato fungicultura)	Gravimetría	NO
Aluminio	Mehlich 3 e ICP	NO	pH Extracto de saturación (pH es)	Potenciometría	NO
Arsénico	Mehlich 3 e ICP	NO	Conductividad (extracto saturación (CE es))	Potenciometría	NO
Bario	Mehlich 3 e ICP	NO	Calcio (extracto saturación)	ICP	NO
Boro	Mehlich 3 e ICP	NO	Cloruros (extracto saturación)	ICP	NO
Cadmio	Mehlich 3 e ICP	NO	Magnesio (extracto saturación)	ICP	NO
Calcio	Mehlich 3 e ICP	NO	Sodio (extracto saturación)	ICP	NO
Cobalto	Mehlich 3 e ICP	NO	Sulfatos (extracto saturación)	ICP	NO
Cobre	Mehlich 3 e ICP	NO			

Nota: Se pueden solicitar las determinaciones por separado. Ver tabla de determinaciones individuales

¹ El precio del conjunto de determinaciones de "Mapa de Suelos: Cartografía de Suelos" sería de 211 €.



PLANTAS

ANÁLISIS DE PLANTAS

Determinaciones incluidas	Método	Acreditada	Tiempo estimado de respuesta	Importe
Nitrógeno elemental	Analizador elemental CNS	NO	21 días	31,65 €
Fósforo	H ₂ SO ₄ – H ₂ O ₂ sin calentar e ICP			
Potasio	H ₂ SO ₄ – H ₂ O ₂ sin calentar e ICP			
Calcio	H ₂ SO ₄ – H ₂ O ₂ sin calentar e ICP			
Magnesio	H ₂ SO ₄ – H ₂ O ₂ sin calentar e ICP			
Hierro	H ₂ SO ₄ – H ₂ O ₂ sin calentar e ICP			
Manganeso	H ₂ SO ₄ – H ₂ O ₂ sin calentar e ICP			
Zinc	H ₂ SO ₄ – H ₂ O ₂ sin calentar e ICP			
Cobre	H ₂ SO ₄ – H ₂ O ₂ sin calentar e ICP			
Boro	H ₂ SO ₄ – H ₂ O ₂ sin calentar e ICP			
Sodio	H ₂ SO ₄ – H ₂ O ₂ sin calentar e ICP			

Nota: Se pueden solicitar las determinaciones por separado; en ese caso, el importe sería 22,16 euros por cada una determinación, excepto el Nitrógeno elemental que tiene un importe de 12,66 euros. Se tendría opción de analizar Cromo como complementario con un importe de 22,16 euros



SUSTRATO DE FUNGICULTURA

SUSTRATO FUNGICULTURA				
Determinaciones incluidas	Método	Acreditada	Tiempo estimado de respuesta	Importe
Humedad	Gravimetría	NO	Consultar con el Laboratorio	42,20 €
Cenizas	Gravimetría			
Materia orgánica	Calculado (100-Cenizas)			
Nitrógeno elemental	Analizador elemental CNS			
Relación C/N	Calculado (MO/1,724)/N			
pH 1/5 (en agua)	Potenciometría			
Conductividad (25° C; 1/5)	Potenciometría			

Nota: Se pueden solicitar las determinaciones por separado. Ver tabla de determinaciones individuales



Laboratorio Regional

ABONO

OFERTA DE SERVICIOS: QUÍMICA de PRODUCCIÓN

FERTILIZANTE ORGÁNICO				
Determinaciones incluidas	Método	Acreditada	Tiempo estimado de respuesta	Importe
Humedad	Gravimetría	NO	30 días	120,27 €
Cenizas	Gravimetría			
Materia orgánica	Calculado (100-Cenizas)			
Nitrógeno elemental	Analizador elemental CNS			
Relación C/N	Calculado (MO/1,724)/N			
pH 1/5 (en agua)	Potenciometría			
Conductividad (25° C; 1/5)	Potenciometría			
Aluminio	Microondas cerrado (agua regia) e ICP			
Cadmio	Microondas cerrado (agua regia) e ICP-MS			
Calcio	Microondas cerrado (agua regia) e ICP			
Cobre	Microondas cerrado (agua regia) e ICP			
Cromo	Microondas cerrado (agua regia) e ICP			
Fósforo	Microondas cerrado (agua regia) e ICP			
Hierro	Microondas cerrado (agua regia) e ICP			
Magnesio	Microondas cerrado (agua regia) e ICP			
Manganeso	Microondas cerrado (agua regia) e ICP			
Mercurio	Microondas cerrado (agua regia) e ICP-MS			
Níquel	Microondas cerrado (agua regia) e ICP			
Plomo	Microondas cerrado (agua regia) e ICP			
Potasio	Microondas cerrado (agua regia) e ICP			
Sodio	Microondas cerrado (agua regia) e ICP			
Sulfatos	Microondas cerrado (agua regia) e ICP			
Zinc	Microondas cerrado (agua regia) e ICP			

Nota: Se podría analizar Bario como determinación individual. Se pueden solicitar las determinaciones por separado. Ver tabla de determinaciones individuales



DETERMINACIONES INDIVIDUALES

Determinación	Método	Acreditada	Importe
Arena (2 – 0.05 mm) (Tierras)	Difractometría Láser	NO	16,88 €
Limo (0.05 – 0.002 mm) (Tierras)	Difractometría Láser	NO	16,88 €
Limo-SI (0.02 – 0.002 mm) (Tierras)	Difractometría Láser	NO	16,88 €
Arcilla (<0.002 mm) (Tierras)	Difractometría Láser	NO	16,88 €
Carbonatos (CO ₃ Ca) (Tierras)	Infrarrojos	NO	12,66 €
Caliza Activa (Tierras)	OXNH ₄ y Gasometría	NO	13,72 €
Materia orgánica oxidable (Tierras)	Met/QP/Suelos/2 (Volumetría)	SÍ	14,77 €
Nitrógeno elemental (Tierras)	Analizador elemental CNS	NO	12,66 €
Relación C/N (Tierras)	Calculado (MO/1,724)/N	NO	15,83 €
pH 1/5	Met/QP/Suelos/3 (Potenciometría)	NO	5,28 €
Conductividad (25°C; 1/5) (Tierras)	Met/QP/Suelos/3 (Potenciometría)	NO	5,28 €
Capacidad total de cambio (Tierras)	Cohex y Colorimetría	NO	18,99 €
Calcio asimilable (Tierras)	Cohex e ICP	NO	16,88 €
Magnesio asimilable (Tierras)	Cohex e ICP	NO	16,88 €
Determinaciones realizadas por Mehlich 3 e ICP (Tierras)		NO	14,77 €
Azufre elemental (Tierras)	Analizador elemental CNS	NO	12,66 €
Carbono elemental (Tierras)	Analizador elemental CNS	NO	12,66 €
Humedad (Tierras)	Gravimetría	NO	5,28 €
Amonio (Tierras)	0.01M CaCl ₂ y Colorimetría	NO	10,55 €
Nitratos (Tierras)	0.01M CaCl ₂ y Colorimetría	NO	10,55 €



DETERMINACIONES INDIVIDUALES

Determinación	Método	Acreditada	Importe
Yeso	Extracción e ICP	NO	17,94 €
Humedad de saturación (Tierras)	Gravimetría	NO	33,76 €
Conductividad (extracto saturación (CE es)) (Mapa de Suelos)	Potenciometría	NO	33,76 €
pH Extracto de saturación (pH es) (Mapa de Suelos)	Potenciometría	NO	33,76 €
Calcio (extracto saturación) (Mapa de Suelos)	ICP	NO	29,54 €
Cloruros (extracto saturación) (Mapa de Suelos)	ICP	NO	29,54 €
Magnesio extracto saturación (Mapa de Suelos)	ICP	NO	29,54 €
Sodio extracto saturación (Mapa de Suelos)	ICP	NO	29,54 €
Sulfatos (extracto saturación) (Mapa de Suelos)	ICP	NO	29,54 €
Humedad (Sustrato fungicultura)	Gravimetría	NO	8,44 €
Cenizas (Sustrato fungicultura)	Gravimetría	NO	11,61 €
Materia orgánica (Sustrato fungicultura)	Calculado (100-Cenizas)	NO	14,77 €
Nitrógeno elemental (Fertilizante orgánico)	Analizador elemental CNS	NO	12,66 €
Relación C/N (Fertilizante orgánico)	Calculado (MO/1,724)/N	NO	15,83 €
pH 1/5 (Fertilizante orgánico)	Potenciometría	NO	5,28 €
Conductividad (25°C;1/5) (Fertilizante orgánico)	Potenciometría	NO	5,28 €
Determinaciones realizadas por Microondas cerrado (agua regia) e ICP, excepto Mercurio (Tierras y fertilizante orgánico)		NO	32,71 €
Mercurio (Tierras y fertilizante orgánico)	Microondas cerrado (agua regia) e ICP - MS	NO	42,20 €
Nitrógeno elemental (Plantas)	Analizador elemental CNS	NO	12,66 €



Laboratorio Regional



QUÍMICA de RESIDUOS



ACEITES

ÁCIDOS GRASOS

Determinaciones incluidas	Método	Acreditada	Tiempo estimado de respuesta	Importe
Ácido Araquídico	Met/QR/Aceites/1 (GC/FID)	SÍ	23 días	84,40 €
Ácido Behénico	Met/QR/Aceites/1 (GC/FID)			
Ácido Eicosenoico	Met/QR/Aceites/1 (GC/FID)			
Ácido Esteárico	Met/QR/Aceites/1 (GC/FID)			
Ácido Heptadecenoico	Met/QR/Aceites/1 (GC/FID)			
Ácido Lignocérico	Met/QR/Aceites/1 (GC/FID)			
Ácido Linoleico	Met/QR/Aceites/1 (GC/FID)			
Ácido Linolénico	Met/QR/Aceites/1 (GC/FID)			
Ácido Margárico	Met/QR/Aceites/1 (GC/FID)			
Ácido Mirístico	Met/QR/Aceites/1 (GC/FID)			
Ácido Oleico	Met/QR/Aceites/1 (GC/FID)			
Ácido Palmítico	Met/QR/Aceites/1 (GC/FID)			
Ácido Palmitoleico	Met/QR/Aceites/1 (GC/FID)			

Nota: Se pueden solicitar las determinaciones por separado. Su importe sería:
- Preparación de la muestra obligatoria: 52,75 euros
- Cada determinación: 3,17 euros.



OFERTA DE SERVICIOS: QUÍMICA de RESIDUOS

CERAS TOTALES

Determinaciones incluidas	Método	Acreditada	Tiempo estimado de respuesta	Importe
Ester C40	Met/QR/Aceites/2 (GC/FID)	SÍ	23 días	58,03 €
Ester C42	Met/QR/Aceites/2 (GC/FID)			
Ester C44	Met/QR/Aceites/2 (GC/FID)			
Ester C46	Met/QR/Aceites/2 (GC/FID)			
Suma de ceras	CALCULADO			

Nota: Se pueden solicitar las determinaciones por separado. Su importe sería:
- Preparación de la muestra obligatoria: 42,20 euros
- Cada determinación: 3,17 euros

TOCOFEROLES

Determinaciones incluidas	Método	Acreditada	Tiempo estimado de respuesta	Importe
Alfa-tocoferol	HPLC/ Fluorescencia	NO	Consultar con el Laboratorio	52,75 €
Tocoferoles totales	CALCULADO			

**OFERTA DE SERVICIOS: QUÍMICA de RESIDUOS****MULTIRESIDUOS EN ACEITES ¹**

Determinaciones incluidas	Método	Acreditada ²
Acefato	LC/MS/MS	NO
Acetamidrid	LC/MS/MS	NO
Alacloro	Met/QR/Quechers-GC/2 (GC/MS/MS)	SÍ
Alfa endosulfán	Met/QR/Quechers-GC/2 (GC/MS/MS)	NO
Azoxistrobina	Met/QR/Quechers-GC/2 (GC/MS/MS)	SÍ
Benalaxil	Met/QR/Quechers-GC/2 (GC/MS/MS)	SÍ
Beta enfosulfán	Met/QR/Quechers-GC/2 (GC/MS/MS)	NO
Bifentrina	Met/QR/Quechers-GC/2 (GC/MS/MS)	SÍ
Bitertanol	Met/QR/Quechers-GC/2 (GC/MS/MS)	SÍ
Boscalida	Met/QR/Quechers-GC/2 (GC/MS/MS)	NO
Bromopropilato	Met/QR/Quechers-GC/2 (GC/MS/MS)	SÍ
Bupirimato	Met/QR/Quechers-GC/2 (GC/MS/MS)	SÍ
Buprofecina	LC/MS/MS	NO
Butoxido de piperonilo	Met/QR/Quechers-GC/2 (GC/MS/MS)	SÍ
Butralina	Met/QR/Quechers-GC/2 (GC/MS/MS)	SÍ
Cadusafos	LC/MS/MS	NO
Carbendacima	LC/MS/MS	NO
Ciflutrin	Met/QR/Quechers-GC/2 (GC/MS/MS)	NO
Cipermetrina	Met/QR/Quechers-GC/2 (GC/MS/MS)	NO
Ciproconazol	Met/QR/Quechers-GC/2 (GC/MS/MS)	SÍ
Ciprodinilo	Met/QR/Quechers-GC/2 (GC/MS/MS)	SÍ

Determinaciones incluidas	Método	Acreditada ²
Clorfenvinfos	Met/QR/Quechers-GC/2 (GC/MS/MS)	SÍ
Clorpirifos	Met/QR/Quechers-GC/2 (GC/MS/MS)	SÍ
Clorpirifos-metilo	Met/QR/Quechers-GC/2 (GC/MS/MS)	SÍ
Clorprofam	LC/MS/MS	NO
Clortal-dimetil	Met/QR/Quechers-GC/2 (GC/MS/MS)	SÍ
Cresoxim-metilo	Met/QR/Quechers-GC/2 (GC/MS/MS)	SÍ
Deltametrina	Met/QR/Quechers-GC/2 (GC/MS/MS)	NO
Diazinon	Met/QR/Quechers-GC/2 (GC/MS/MS)	SÍ
Dicloroanilina	LC/MS/MS	NO
Dicofol	Met/QR/Quechers-GC/2 (GC/MS/MS)	NO
Dietofencarb	Met/QR/Quechers-GC/2 (GC/MS/MS)	SÍ
Difenoconazol	Met/QR/Quechers-GC/2 (GC/MS/MS)	NO
Diflufenican	Met/QR/Quechers-GC/2 (GC/MS/MS)	SÍ
Dimetoato	LC/MS/MS	NO
Diniconazol	Met/QR/Quechers-GC/2 (GC/MS/MS)	SÍ
Endosulfán sulfato	Met/QR/Quechers-GC/2 (GC/MS/MS)	NO
Etalfuralina	Met/QR/Quechers-GC/2 (GC/MS/MS)	SÍ
Etiofencarb	LC/MS/MS	NO
Etion	Met/QR/Quechers-GC/2 (GC/MS/MS)	SÍ
Etofenprox	Met/QR/Quechers-GC/2 (GC/MS/MS)	SÍ
Etofumesato	Met/QR/Quechers-GC/2 (GC/MS/MS)	SÍ

**OFERTA DE SERVICIOS: QUÍMICA de RESIDUOS****MULTIRESIDUOS EN ACEITES ¹**

Determinaciones incluidas	Método	Acreditada ²
Etoprofos	LC/MS/MS	NO
Fempropatrina	Met/QR/Quechers-GC/2 (GC/MS/MS)	SÍ
Fenamifos	Met/QR/Quechers-GC/2 (GC/MS/MS)	SÍ
Fenamifos sulfona	LC/MS/MS	NO
Fenamifos sulfóxido	LC/MS/MS	NO
Fenarimol	Met/QR/Quechers-GC/2 (GC/MS/MS)	SÍ
Fenazaquina	Met/QR/Quechers-GC/2 (GC/MS/MS)	SÍ
Fenbuconazol	Met/QR/Quechers-GC/2 (GC/MS/MS)	SÍ
Fenhexamida	Met/QR/Quechers-GC/2 (GC/MS/MS)	NO
Fenitrotión	Met/QR/Quechers-GC/2 (GC/MS/MS)	NO
Fention	Met/QR/Quechers-GC/2 (GC/MS/MS)	NO
Fentoato	Met/QR/Quechers-GC/2 (GC/MS/MS)	SÍ
Fenvalerato	Met/QR/Quechers-GC/2 (GC/MS/MS)	NO
Fluacifop-p-butil	Met/QR/Quechers-GC/2 (GC/MS/MS)	SÍ
Fluotrimazol	LC/MS/MS	NO
Fluquinconazol	Met/QR/Quechers-GC/2 (GC/MS/MS)	NO
Flusilazol	Met/QR/Quechers-GC/2 (GC/MS/MS)	SÍ
Flutolanil	Met/QR/Quechers-GC/2 (GC/MS/MS)	SÍ
Flutriafol	Met/QR/Quechers-GC/2 (GC/MS/MS)	SÍ
Fonofos	Met/QR/Quechers-GC/2 (GC/MS/MS)	SÍ
Forato	Met/QR/Quechers-GC/2 (GC/MS/MS)	NO

Determinaciones incluidas	Método	Acreditada ²
Fosalon	Met/QR/Quechers-GC/2 (GC/MS/MS)	NO
Fosmet	LC/MS/MS	NO
Fosmet oxon	LC/MS/MS	NO
Haloxifop	LC/MS/MS	NO
Haloxifop-etoxietilo	LC/MS/MS	NO
Haloxifop-metilo	LC/MS/MS	NO
Heptenofos	LC/MS/MS	NO
Hexacinona	Met/QR/Quechers-GC/2 (GC/MS/MS)	NO
Hexaconazol	LC/MS/MS	NO
Hexitiazox	LC/MS/MS	NO
Imazalil	LC/MS/MS	NO
Imidacloprid	LC/MS/MS	NO
Iprodiona	Met/QR/Quechers-GC/2 (GC/MS/MS)	NO
Iprovalicarbo	LC/MS/MS	NO
Isofenfos	Met/QR/Quechers-GC/2 (GC/MS/MS)	SÍ
Isofenfos-metilo	Met/QR/Quechers-GC/2 (GC/MS/MS)	SÍ
Lambda-cihalotrina	Met/QR/Quechers-GC/2 (GC/MS/MS)	NO
Lindano	Met/QR/Quechers-GC/2 (GC/MS/MS)	SÍ
Linuron	LC/MS/MS	NO
Malaoxón	LC/MS/MS	NO
Malation	LC/MS/MS	NO

**MULTIRESIDUOS EN ACEITES ¹**

Determinaciones incluidas	Método	Acreditada ²
Mepanipirima	LC/MS/MS	NO
Metaxilo (incl. Metaxilo-M)	Met/QR/Quechers-GC/2 (GC/MS/MS)	SÍ
Metamidofos	LC/MS/MS	NO
Metazacloro	LC/MS/MS	NO
Metidation	LC/MS/MS	NO
Metiocarb	LC/MS/MS	NO
Metiocarb sulfona	LC/MS/MS	NO
Metiocarb sulfóxido	LC/MS/MS	NO
Metribucina	LC/MS/MS	NO
Miclobutanil	Met/QR/Quechers-GC/2 (GC/MS/MS)	SÍ
Monolinuron	LC/MS/MS	NO
Naled	LC/MS/MS	NO
Napropamida	LC/MS/MS	NO
Nuarimol	Met/QR/Quechers-GC/2 (GC/MS/MS)	SÍ
Ometoato	LC/MS/MS	NO
Oxadixilo	LC/MS/MS	NO
Oxamilo	LC/MS/MS	NO
Oxifluorfen	Met/QR/Quechers-GC/2 (GC/MS/MS)	SÍ
Paclobutrazol	Met/QR/Quechers-GC/2 (GC/MS/MS)	SÍ
Paration	Met/QR/Quechers-GC/2 (GC/MS/MS)	SÍ
Penconazol	LC/MS/MS	NO

Determinaciones incluidas	Método	Acreditada ²
Pendimetalina	Met/QR/Quechers-GC/2 (GC/MS/MS)	SÍ
Permetrin	Met/QR/Quechers-GC/2 (GC/MS/MS)	NO
Piraclostrobina	LC/MS/MS	NO
Piridaben	Met/QR/Quechers-GC/2 (GC/MS/MS)	SÍ
Piridafention	Met/QR/Quechers-GC/2 (GC/MS/MS)	NO
Pirifenox	Met/QR/Quechers-GC/2 (GC/MS/MS)	NO
Pirimetanil	Met/QR/Quechers-GC/2 (GC/MS/MS)	NO
Pirimicarb	Met/QR/Quechers-GC/2 (GC/MS/MS)	NO
Pirimicarb desmetil	LC/MS/MS	NO
Pirimifos-metil	Met/QR/Quechers-GC/2 (GC/MS/MS)	SÍ
Procimidona	Met/QR/Quechers-GC/2 (GC/MS/MS)	NO
Procloraz	LC/MS/MS	NO
Profam	LC/MS/MS	NO
Profenofos	Met/QR/Quechers-GC/2 (GC/MS/MS)	SÍ
Prometrina	Met/QR/Quechers-GC/2 (GC/MS/MS)	SÍ
Propacloro	LC/MS/MS	NO
Propargita	Met/QR/Quechers-GC/2 (GC/MS/MS)	NO
Propiconazol	Met/QR/Quechers-GC/2 (GC/MS/MS)	SÍ
Propizamida	LC/MS/MS	NO
Propoxur	LC/MS/MS	NO
Protiofos	Met/QR/Quechers-GC/2 (GC/MS/MS)	NO

**MULTIRESIDUOS EN ACEITES ¹**

Determinaciones incluidas	Método	Acreditada ²
Quinalfos	Met/QR/Quechers-GC/2 (GC/MS/MS)	SÍ
Quinoxifeno	Met/QR/Quechers-GC/2 (GC/MS/MS)	SÍ
Simacina	LC/MS/MS	NO
Sulfotep	Met/QR/Quechers-GC/2 (GC/MS/MS)	SÍ
Tau fluvalinato	Met/QR/Quechers-GC/2 (GC/MS/MS)	NO
Tebuconazol	Met/QR/Quechers-GC/2 (GC/MS/MS)	SÍ
Tebufenocida	LC/MS/MS	NO
Tebufenpirad	Met/QR/Quechers-GC/2 (GC/MS/MS)	NO
Terbumeton	Met/QR/Quechers-GC/2 (GC/MS/MS)	SÍ
Terbutilacina	LC/MS/MS	NO
Terbutrina	LC/MS/MS	NO

Determinaciones incluidas	Método	Acreditada ²
Tetradifon	Met/QR/Quechers-GC/2 (GC/MS/MS)	SÍ
Tiabendazol	LC/MS/MS	NO
Tiaclopid	LC/MS/MS	NO
Tolclofos-metil	Met/QR/Quechers-GC/2 (GC/MS/MS)	SÍ
Triadimefon	Met/QR/Quechers-GC/2 (GC/MS/MS)	NO
Triadimenol	Met/QR/Quechers-GC/2 (GC/MS/MS)	NO
Trialato	Met/QR/Quechers-GC/2 (GC/MS/MS)	SÍ
Triflumizol	LC/MS/MS	NO
Trifluralina	Met/QR/Quechers-GC/2 (GC/MS/MS)	SÍ
Vamidotion	LC/MS/MS	NO
Vinclozolina	Met/QR/Quechers-GC/2 (GC/MS/MS)	SÍ

Nota: Se pueden solicitar las determinaciones por separado. Su importe sería:

- Preparación de la muestra obligatoria: 63,30 euros

- Cada determinación: 1,06 euros

¹ El precio del conjunto de determinaciones de "**MULTIRESIDUOS EN ACEITES**" sería de 131,88 €.

² Acreditadas según Nota Técnica 19 de ENAC. El Laboratorio dispone de una Lista Pública de Ensayos (LPE) a disposición del cliente, donde se indican las matrices concretas y los límites de cuantificación.

Tiempo estimado de respuesta: Consultar con el Laboratorio



OFERTA DE SERVICIOS: QUÍMICA de RESIDUOS

PLASMA

ANTIINFLAMATORIOS NO ESTEROIDEOS

Determinaciones incluidas	Método	Acreditada	Tiempo estimado de respuesta	Importe
Ácido Mefenámico	Met/QR/AINEs/1 (HPLC-PDA)	SÍ	Consultar con el Laboratorio	263,75 €
Ácido Niflúmico	Met/QR/AINEs/1 (HPLC-PDA)	SÍ		
Ácido Salicílico	Met/QR/AINEs/1 (HPLC-PDA)	SÍ		
Ácido Tolfenámico	Met/QR/AINEs/1 (HPLC-PDA)	SÍ		
Carprofeno	Met/QR/AINEs/1 (HPLC-PDA)	SÍ		
Diclofenaco	Met/QR/AINEs/1 (HPLC-PDA)	SÍ		
Fenilbutazona	Met/QR/AINEs/1 (HPLC-PDA)	SÍ		
Flunixim meglumine	Met/QR/AINEs/1 (HPLC-PDA)	SÍ		
Ketoprofeno	Met/QR/AINEs/1 (HPLC-PDA)	SÍ		
Meloxicam	Met/QR/AINEs/1 (HPLC-PDA)	SÍ		

Nota: Se pueden solicitar las determinaciones por separado. Su importe sería:

- Preparación de la muestra obligatoria: 200,45 euros
- Cada determinación: 8,44 euros



OFERTA DE SERVICIOS: QUÍMICA de RESIDUOS

LECHE

ANTIINFLAMATORIOS NO ESTEROIDEOS

Determinaciones incluidas	Método	Acreditada	Tiempo estimado de respuesta	Importe
Acido tolfenámico	Met/QR/AINEs/2 (HPLC-PDA)	SÍ	Consultar con el Laboratorio	211,00 €
Diclofenaco	Met/QR/AINEs/2 (HPLC-PDA)	SÍ, excepto para bovino		
Fenilbutazona	Met/QR/AINEs/2 (HPLC-PDA)	SÍ		
Flunixin meglumine	Met/QR/AINEs/2 (HPLC-PDA)	SÍ		
Meloxicam	Met/QR/AINEs/2 (HPLC-PDA)	SÍ		

Nota: Se pueden solicitar las determinaciones por separado. Su importe sería:
- Preparación de la muestra obligatoria: 200,45 euros
- Cada determinación: 8,44 euros



GRASAS

GESTÁGENO EN GRASA PERIRENAL

Determinaciones incluidas	Método	Acreditada	Tiempo estimado de respuesta	Importe
Acetato de melengestrol	Met/QR/Gestágenos/1 (LC/MS/MS)	SÍ	Consultar con el Laboratorio	158,25 €

ORGANOCOLORADOS ¹

Determinaciones incluidas	Método	Acreditada	Determinaciones incluidas	Método	Acreditada
Aldrin	Met/QR/Quechers-OCL/1 (GC/MS/MS)	SÍ	Heptacloro endo epóxido (isómero trans)	Met/QR/Quechers-OCL/1 (GC/MS/MS)	SÍ
Dieldrin	Met/QR/Quechers-OCL/1 (GC/MS/MS)	SÍ	Heptacloro exo epóxido (isómero cis)	Met/QR/Quechers-OCL/1 (GC/MS/MS)	SÍ
Endosulfan alfa	Met/QR/Quechers-OCL/1 (GC/MS/MS)	SÍ	Lindano	Met/QR/Quechers-OCL/1 (GC/MS/MS)	SÍ
Endosulfan beta	Met/QR/Quechers-OCL/1 (GC/MS/MS)	SÍ	Metoxicloro	Met/QR/Quechers-OCL/1 (GC/MS/MS)	SÍ
Endosulfan sulfato	Met/QR/Quechers-OCL/1 (GC/MS/MS)	SÍ	o,p' DDT	Met/QR/Quechers-OCL/1 (GC/MS/MS)	SÍ
Endrin	Met/QR/Quechers-OCL/1 (GC/MS/MS)	SÍ	p,p' TDE (DDD)	Met/QR/Quechers-OCL/1 (GC/MS/MS)	SÍ
Endrin cetona	Met/QR/Quechers-OCL/1 (GC/MS/MS)	SÍ	p,p' DDE	Met/QR/Quechers-OCL/1 (GC/MS/MS)	SÍ
HCH-alfa	Met/QR/Quechers-OCL/1 (GC/MS/MS)	SÍ	p,p' DDT	Met/QR/Quechers-OCL/1 (GC/MS/MS)	SÍ
HCH-beta	Met/QR/Quechers-OCL/1 (GC/MS/MS)	SÍ			
HCH-delta	Met/QR/Quechers-OCL/1 (GC/MS/MS)	SÍ			
Heptacloro	Met/QR/Quechers-OCL/1 (GC/MS/MS)	SÍ			

Nota: Se pueden solicitar las determinaciones de ORGANOCOLORADOS por separado. Su importe sería:

- Preparación de la muestra obligatoria: 158,25 euros
- Cada determinación: 2,11 euros

¹ El precio del conjunto de determinaciones de "**Organoclorados**" sería de 198,34 €.

Tiempo estimado de respuesta: Consultar con el Laboratorio



ORINA y AGUAS DE CONSUMO ANIMAL

ANABOLIZANTES: ESTEROIDES

Determinaciones incluidas	Método	Acreditada	Tiempo estimado de respuesta	Importe
17 alfa Acetato de Melengestrol	Met/QR/Anabol/1 (LC/MS/MS)	SÍ	Consultar con el Laboratorio	179,35 €
17 beta Boldenona	Met/QR/Anabol/1 (LC/MS/MS)	SÍ		
17 alfa Etinilestradiol	Met/QR/Anabol/1 (LC/MS/MS)	SÍ		
17 beta Trembolona	Met/QR/Anabol/1 (LC/MS/MS)	SÍ		

ANABOLIZANTES: LACTONAS

Determinaciones incluidas	Método	Acreditada	Tiempo estimado de respuesta	Importe
Taleranol	Met/QR/Anabol/1 (LC/MS/MS)	SÍ	Consultar con el Laboratorio	168,80 €
Zeranol	Met/QR/Anabol/1 (LC/MS/MS)			

ANABOLIZANTES: ESTILBENOS

Determinaciones incluidas	Método	Acreditada	Tiempo estimado de respuesta	Importe
Dienestrol	Met/QR/Anabol/1 (LC/MS/MS)	SÍ	Consultar con el Laboratorio	174,08 €
Dietilestilbestrol	Met/QR/Anabol/1 (LC/MS/MS)			
Hexestrol	Met/QR/Anabol/1 (LC/MS/MS)			

Nota: Se pueden solicitar las determinaciones por separado. Su importe sería:

- Preparación de la muestra obligatoria: 163,53 euros

- Cada determinación: 5,28 euros.

**VEGETALES****MULTIRESIDUOS ¹**

Determinaciones incluidas	Método	Acreditada ²
Acefato	LC/MS/MS	NO
Acetamiprid	LC/MS/MS	NO
Alacloro	Met/QR/Quechers-GC/1 (GC/MS/MS)	SÍ
Alfa endosulfán	Met/QR/Quechers-GC/1 (GC/MS/MS)	NO
Azoxistrobina	Met/QR/Quechers-GC/1 (GC/MS/MS)	SÍ
Benalaxil	Met/QR/Quechers-GC/1 (GC/MS/MS)	SÍ
Beta enfosulfán	Met/QR/Quechers-GC/1 (GC/MS/MS)	NO
Bifentrina	Met/QR/Quechers-GC/1 (GC/MS/MS)	SÍ
Bitertanol	Met/QR/Quechers-GC/1 (GC/MS/MS)	SÍ
Boscalida	Met/QR/Quechers-GC/1 (GC/MS/MS)	NO
Bromopropilato	Met/QR/Quechers-GC/1 (GC/MS/MS)	SÍ
Bupirimato	Met/QR/Quechers-GC/1 (GC/MS/MS)	SÍ
Buprofecina	LC/MS/MS	NO
Butoxido de piperonilo	Met/QR/Quechers-GC/1 (GC/MS/MS)	SÍ
Butralina	Met/QR/Quechers-GC/1 (GC/MS/MS)	SÍ
Cadusafos	LC/MS/MS	NO
Carbendacima	LC/MS/MS	NO
Ciflutrin	Met/QR/Quechers-GC/1 (GC/MS/MS)	NO
Cipermetrina	Met/QR/Quechers-GC/1 (GC/MS/MS)	NO
Ciproconazol	Met/QR/Quechers-GC/1 (GC/MS/MS)	NO
Ciprodinilo	Met/QR/Quechers-GC/1 (GC/MS/MS)	SÍ

Determinaciones incluidas	Método	Acreditada ²
Clorfenvinfos	Met/QR/Quechers-GC/1 (GC/MS/MS)	SÍ
Clorpirifos	Met/QR/Quechers-GC/1 (GC/MS/MS)	SÍ
Clorpirifos-metilo	Met/QR/Quechers-GC/1 (GC/MS/MS)	SÍ
Clorprofam	LC/MS/MS	NO
Clortal-dimetil	Met/QR/Quechers-GC/1 (GC/MS/MS)	SÍ
Cresoxim-metilo	Met/QR/Quechers-GC/1 (GC/MS/MS)	SÍ
Deltametrina	Met/QR/Quechers-GC/1 (GC/MS/MS)	NO
Diazinon	Met/QR/Quechers-GC/1 (GC/MS/MS)	SÍ
Dicloroanilina	LC/MS/MS	NO
Dicofol	Met/QR/Quechers-GC/1 (GC/MS/MS)	NO
Dietofencarb	Met/QR/Quechers-GC/1 (GC/MS/MS)	SÍ
Difenoconazol	Met/QR/Quechers-GC/1 (GC/MS/MS)	NO
Diflufenican	Met/QR/Quechers-GC/1 (GC/MS/MS)	SÍ
Dimetoato	LC/MS/MS	NO
Diniconazol	Met/QR/Quechers-GC/1 (GC/MS/MS)	SÍ
Endosulfán sulfato	Met/QR/Quechers-GC/1 (GC/MS/MS)	NO
Etafluralina	Met/QR/Quechers-GC/1 (GC/MS/MS)	SÍ
Etiofencarb	LC/MS/MS	NO
Etion	Met/QR/Quechers-GC/1 (GC/MS/MS)	SÍ
Etofenprox	Met/QR/Quechers-GC/1 (GC/MS/MS)	SÍ
Etofumesato	Met/QR/Quechers-GC/1 (GC/MS/MS)	SÍ

**OFERTA DE SERVICIOS: QUÍMICA de RESIDUOS****MULTIRESIDUOS ¹**

Determinaciones incluidas	Método	Acreditada ²
Etoprofos	LC/MS/MS	NO
Fempropatrina	Met/QR/Quechers-GC/1 (GC/MS/MS)	SÍ
Fenamifos	Met/QR/Quechers-GC/1 (GC/MS/MS)	NO
Fenamifos sulfona	LC/MS/MS	NO
Fenamifos sulfóxido	LC/MS/MS	NO
Fenarimol	Met/QR/Quechers-GC/1 (GC/MS/MS)	SÍ
Fenazaquina	Met/QR/Quechers-GC/1 (GC/MS/MS)	SÍ
Fenbuconazol	Met/QR/Quechers-GC/1 (GC/MS/MS)	SÍ
Fenhexamida	Met/QR/Quechers-GC/1 (GC/MS/MS)	NO
Fenitrotión	Met/QR/Quechers-GC/1 (GC/MS/MS)	NO
Fention	Met/QR/Quechers-GC/1 (GC/MS/MS)	SÍ
Fentoato	Met/QR/Quechers-GC/1 (GC/MS/MS)	NO
Fenvalerato	Met/QR/Quechers-GC/1 (GC/MS/MS)	NO
Fluacifop-p-butil	Met/QR/Quechers-GC/1 (GC/MS/MS)	SÍ
Fluotrimazol	LC/MS/MS	NO
Fluquinconazol	Met/QR/Quechers-GC/1 (GC/MS/MS)	SÍ
Flusilazol	Met/QR/Quechers-GC/1 (GC/MS/MS)	SÍ
Flutolanil	Met/QR/Quechers-GC/1 (GC/MS/MS)	SÍ
Flutriafol	Met/QR/Quechers-GC/1 (GC/MS/MS)	SÍ
Fonofos	Met/QR/Quechers-GC/1 (GC/MS/MS)	SÍ
Forato	Met/QR/Quechers-GC/1 (GC/MS/MS)	NO

Determinaciones incluidas	Método	Acreditada ²
Fosalon	Met/QR/Quechers-GC/1 (GC/MS/MS)	NO
Fosmet	LC/MS/MS	NO
Fosmet oxon	LC/MS/MS	NO
Haloxifop	LC/MS/MS	NO
Haloxifop-etoxietilo	LC/MS/MS	NO
Haloxifop-metilo	LC/MS/MS	NO
Heptenofos	LC/MS/MS	NO
Hexacinona	Met/QR/Quechers-GC/1 (GC/MS/MS)	NO
Hexaconazol	LC/MS/MS	NO
Hexitiazox	LC/MS/MS	NO
Imazalil	LC/MS/MS	NO
Imidacloprid	LC/MS/MS	NO
Iprodiona	Met/QR/Quechers-GC/1 (GC/MS/MS)	NO
Iprovalicarbo	LC/MS/MS	NO
Isofenfos	Met/QR/Quechers-GC/1 (GC/MS/MS)	SÍ
Isofenfos-metilo	Met/QR/Quechers-GC/1 (GC/MS/MS)	SÍ
Lambda-cihalotrina	Met/QR/Quechers-GC/1 (GC/MS/MS)	SÍ
Lindano	Met/QR/Quechers-GC/1 (GC/MS/MS)	SÍ
Linuron	LC/MS/MS	NO
Malaoxón	LC/MS/MS	NO
Malation	LC/MS/MS	NO

**OFERTA DE SERVICIOS: QUÍMICA de RESIDUOS****MULTIRESIDUOS ¹**

Determinaciones incluidas	Método	Acreditada ²
Mepanipirima	LC/MS/MS	NO
Metaxilo (incl. Metaxilo-M)	Met/QR/Quechers-GC/1 (GC/MS/MS)	SÍ
Metamidofos	LC/MS/MS	NO
Metazacloro	LC/MS/MS	NO
Metidation	LC/MS/MS	NO
Metiocarb	LC/MS/MS	NO
Metiocarb sulfona	LC/MS/MS	NO
Metiocarb sulfóxido	LC/MS/MS	NO
Metribucina	LC/MS/MS	NO
Miclobutanil	Met/QR/Quechers-GC/1 (GC/MS/MS)	SÍ
Monolinuron	LC/MS/MS	NO
Naled	LC/MS/MS	NO
Napropamida	LC/MS/MS	NO
Nuarimol	Met/QR/Quechers-GC/1 (GC/MS/MS)	SÍ
Ometoato	LC/MS/MS	NO
Oxadixilo	LC/MS/MS	NO
Oxamilo	LC/MS/MS	NO
Oxifluorfen	Met/QR/Quechers-GC/1 (GC/MS/MS)	SÍ
Paclobutrazol	Met/QR/Quechers-GC/1 (GC/MS/MS)	SÍ
Paration	Met/QR/Quechers-GC/1 (GC/MS/MS)	SÍ
Penconazol	LC/MS/MS	NO

Determinaciones incluidas	Método	Acreditada ²
Pendimetalina	Met/QR/Quechers-GC/1 (GC/MS/MS)	SÍ
Permetrin	Met/QR/Quechers-GC/1 (GC/MS/MS)	NO
Piraclostrobina	LC/MS/MS	NO
Piridaben	Met/QR/Quechers-GC/1 (GC/MS/MS)	SÍ
Piridafention	Met/QR/Quechers-GC/1 (GC/MS/MS)	NO
Pirifenox	Met/QR/Quechers-GC/1 (GC/MS/MS)	NO
Pirimetanil	Met/QR/Quechers-GC/1 (GC/MS/MS)	SÍ
Pirimicarb	Met/QR/Quechers-GC/1 (GC/MS/MS)	SÍ
Pirimicarb desmetil	LC/MS/MS	NO
Pirimifos-metil	Met/QR/Quechers-GC/1 (GC/MS/MS)	SÍ
Procimidona	Met/QR/Quechers-GC/1 (GC/MS/MS)	SÍ
Procloraz	LC/MS/MS	NO
Profam	LC/MS/MS	NO
Profenofos	Met/QR/Quechers-GC/1 (GC/MS/MS)	SÍ
Prometrina	Met/QR/Quechers-GC/1 (GC/MS/MS)	NO
Propacloro	LC/MS/MS	NO
Propargita	Met/QR/Quechers-GC/1 (GC/MS/MS)	SÍ
Propiconazol	Met/QR/Quechers-GC/1 (GC/MS/MS)	SÍ
Propizamida	LC/MS/MS	NO
Propoxur	LC/MS/MS	NO
Protiofos	Met/QR/Quechers-GC/1 (GC/MS/MS)	SÍ



OFERTA DE SERVICIOS: QUÍMICA de RESIDUOS

MULTIRESIDUOS ¹

Determinaciones incluidas	Método	Acreditada ²
Quinalfos	Met/QR/Quechers-GC/1 (GC/MS/MS)	SÍ
Quinoxifeno	Met/QR/Quechers-GC/1 (GC/MS/MS)	SÍ
Simacina	LC/MS/MS	NO
Sulfotep	Met/QR/Quechers-GC/1 (GC/MS/MS)	SÍ
Tau fluvalinato	Met/QR/Quechers-GC/1 (GC/MS/MS)	NO
Tebuconazol	Met/QR/Quechers-GC/1 (GC/MS/MS)	SÍ
Tebufenocida	LC/MS/MS	NO
Tebufenpirad	Met/QR/Quechers-GC/1 (GC/MS/MS)	SÍ
Terbumeton	Met/QR/Quechers-GC/1 (GC/MS/MS)	NO
Terbutilacina	LC/MS/MS	NO
Terbutrina	LC/MS/MS	NO

Determinaciones incluidas	Método	Acreditada ²
Tetradifon	Met/QR/Quechers-GC/1 (GC/MS/MS)	SÍ
Tiabendazol	LC/MS/MS	NO
Tiaclopid	LC/MS/MS	NO
Tolclofos-metil	Met/QR/Quechers-GC/1 (GC/MS/MS)	SÍ
Triadimefon	Met/QR/Quechers-GC/1 (GC/MS/MS)	SÍ
Triadimenol	Met/QR/Quechers-GC/1 (GC/MS/MS)	SÍ
Trialato	Met/QR/Quechers-GC/1 (GC/MS/MS)	SÍ
Triflumizol	LC/MS/MS	NO
Trifluralina	Met/QR/Quechers-GC/1 (GC/MS/MS)	SÍ
Vamidotion	LC/MS/MS	NO
Vinclozolina	Met/QR/Quechers-GC/1 (GC/MS/MS)	SÍ

Nota: Se pueden solicitar las determinaciones por separado. Su importe sería:

- Preparación de la muestra obligatoria: 63,30 euros

- Cada determinación: 1,06 euros

¹ El precio del conjunto de determinaciones de "**MULTIRESIDUOS**" sería de 131,88 €.

² Acreditadas según Nota Técnica 19 de ENAC. El Laboratorio dispone de una Lista Pública de Ensayos (LPE) a disposición del cliente, donde se indican las matrices concretas y los límites de cuantificación.

Tiempo estimado de respuesta: Consultar con el Laboratorio



VINO

OFERTA DE SERVICIOS: QUÍMICA de RESIDUOS

PLAGUICIDAS EN VINO ¹

Determinaciones incluidas	Método	Acreditada ²	Determinaciones incluidas	Método	Acreditada ²
Alacloro	Met/QR/Vino/1 (GC/MS/MS)	SÍ	Dicofol	Met/QR/Vino/1 (GC/MS/MS)	NO
Alfa endosulfán	Met/QR/Vino/1 (GC/MS/MS)	NO	Dietofencarb	Met/QR/Vino/1 (GC/MS/MS)	SÍ
Azoxistrobina	Met/QR/Vino/1 (GC/MS/MS)	SÍ	Difenoconazol	Met/QR/Vino/1 (GC/MS/MS)	NO
Benalaxil	Met/QR/Vino/1 (GC/MS/MS)	SÍ	Diflufenican	Met/QR/Vino/1 (GC/MS/MS)	SÍ
Beta endosulfán	Met/QR/Vino/1 (GC/MS/MS)	NO	Diniconazol	Met/QR/Vino/1 (GC/MS/MS)	SÍ
Bifentrina	Met/QR/Vino/1 (GC/MS/MS)	NO	Endosulfan sulfato	Met/QR/Vino/1 (GC/MS/MS)	NO
Bitertanol	Met/QR/Vino/1 (GC/MS/MS)	SÍ	Etalfluralina	Met/QR/Vino/1 (GC/MS/MS)	SÍ
Boscalida	Met/QR/Vino/1 (GC/MS/MS)	NO	Etion	Met/QR/Vino/1 (GC/MS/MS)	SÍ
Bromopropilato	Met/QR/Vino/1 (GC/MS/MS)	SÍ	Etofeprox	Met/QR/Vino/1 (GC/MS/MS)	NO
Bupirinato	Met/QR/Vino/1 (GC/MS/MS)	SÍ	Etofumesato	Met/QR/Vino/1 (GC/MS/MS)	SÍ
Butoxido de piperonilo	Met/QR/Vino/1 (GC/MS/MS)	SÍ	Fempropatrina	Met/QR/Vino/1 (GC/MS/MS)	NO
Butralina	Met/QR/Vino/1 (GC/MS/MS)	SÍ	Fenamifos	Met/QR/Vino/1 (GC/MS/MS)	NO
Ciflutrin	Met/QR/Vino/1 (GC/MS/MS)	NO	Fenarimol	Met/QR/Vino/1 (GC/MS/MS)	SÍ
Cipermetrina	Met/QR/Vino/1 (GC/MS/MS)	NO	Fenazaquina	Met/QR/Vino/1 (GC/MS/MS)	SÍ
Ciproconazol	Met/QR/Vino/1 (GC/MS/MS)	SÍ	Fenbuconazol	Met/QR/Vino/1 (GC/MS/MS)	SÍ
Ciprodinilo	Met/QR/Vino/1 (GC/MS/MS)	SÍ	Fenhexamida	Met/QR/Vino/1 (GC/MS/MS)	NO
Clorfenvinfos	Met/QR/Vino/1 (GC/MS/MS)	SÍ	Fenitrotrion	Met/QR/Vino/1 (GC/MS/MS)	NO
Clorpirifos	Met/QR/Vino/1 (GC/MS/MS)	SÍ	Fention	Met/QR/Vino/1 (GC/MS/MS)	NO
Clorpirifos-metilo	Met/QR/Vino/1 (GC/MS/MS)	SÍ	Fentoato	Met/QR/Vino/1 (GC/MS/MS)	SÍ
Clortal-dimetil	Met/QR/Vino/1 (GC/MS/MS)	SÍ	Fenvalerato	Met/QR/Vino/1 (GC/MS/MS)	NO
Cresoxim-metilo	Met/QR/Vino/1 (GC/MS/MS)	SÍ	Fluacifop-p-butil	Met/QR/Vino/1 (GC/MS/MS)	SÍ
Deltametrina	Met/QR/Vino/1 (GC/MS/MS)	NO	Fluquinconazol	Met/QR/Vino/1 (GC/MS/MS)	SÍ
Diazinon	Met/QR/Vino/1 (GC/MS/MS)	SÍ	Flusilazol	Met/QR/Vino/1 (GC/MS/MS)	SÍ



OFERTA DE SERVICIOS: QUÍMICA de RESIDUOS

Determinaciones incluidas	Método	Acreditada ²
Flutolanil	Met/QR/Vino/1 (GC/MS/MS)	SÍ
Flutriafol	Met/QR/Vino/1 (GC/MS/MS)	SÍ
Fonofos	Met/QR/Vino/1 (GC/MS/MS)	SÍ
Forato	Met/QR/Vino/1 (GC/MS/MS)	NO
Fosalon	Met/QR/Vino/1 (GC/MS/MS)	SÍ
Hexacinona	Met/QR/Vino/1 (GC/MS/MS)	NO
Iprodiona	Met/QR/Vino/1 (GC/MS/MS)	NO
Isofenfos	Met/QR/Vino/1 (GC/MS/MS)	SÍ
Isofenfos-metilo	Met/QR/Vino/1 (GC/MS/MS)	SÍ
Lambda-cihalotrina	Met/QR/Vino/1 (GC/MS/MS)	NO
Lindano	Met/QR/Vino/1 (GC/MS/MS)	NO
Metalaxilo (incl. Metalaxilo-M)	Met/QR/Vino/1 (GC/MS/MS)	SÍ
Miclobutanil	Met/QR/Vino/1 (GC/MS/MS)	SÍ
Nuarimol	Met/QR/Vino/1 (GC/MS/MS)	SÍ
Oxifluorfen	Met/QR/Vino/1 (GC/MS/MS)	SÍ
Paclobutrazol	Met/QR/Vino/1 (GC/MS/MS)	SÍ
Paration	Met/QR/Vino/1 (GC/MS/MS)	SÍ
Pendimetalina	Met/QR/Vino/1 (GC/MS/MS)	SÍ
Permetrin	Met/QR/Vino/1 (GC/MS/MS)	NO
Piridaben	Met/QR/Vino/1 (GC/MS/MS)	SÍ
Piridafention	Met/QR/Vino/1 (GC/MS/MS)	SÍ
Pirifenox	Met/QR/Vino/1 (GC/MS/MS)	SÍ
Pirimetanil	Met/QR/Vino/1 (GC/MS/MS)	SÍ

Determinaciones incluidas	Método	Acreditada ²
Pirimicarb	Met/QR/Vino/1 (GC/MS/MS)	NO
Pirimifos-metil	Met/QR/Vino/1 (GC/MS/MS)	SÍ
Procimidona	Met/QR/Vino/1 (GC/MS/MS)	SÍ
Profenofos	Met/QR/Vino/1 (GC/MS/MS)	SÍ
Prometrina	Met/QR/Vino/1 (GC/MS/MS)	SÍ
Propargita	Met/QR/Vino/1 (GC/MS/MS)	NO
Propiconazol	Met/QR/Vino/1 (GC/MS/MS)	SÍ
Protiofos	Met/QR/Vino/1 (GC/MS/MS)	NO
Quinalfos	Met/QR/Vino/1 (GC/MS/MS)	SÍ
Quinoxifeno	Met/QR/Vino/1 (GC/MS/MS)	SÍ
Sulfotep	Met/QR/Vino/1 (GC/MS/MS)	SÍ
Tau fluvalinato	Met/QR/Vino/1 (GC/MS/MS)	NO
Tebuconazol	Met/QR/Vino/1 (GC/MS/MS)	SÍ
Tebufenpirad	Met/QR/Vino/1 (GC/MS/MS)	SÍ
Terbumeton	Met/QR/Vino/1 (GC/MS/MS)	NO
Tetradifon	Met/QR/Vino/1 (GC/MS/MS)	SÍ
Tolclofos-metil	Met/QR/Vino/1 (GC/MS/MS)	SÍ
Triadimefon	Met/QR/Vino/1 (GC/MS/MS)	SÍ
Triadimenol	Met/QR/Vino/1 (GC/MS/MS)	SÍ
Trialato	Met/QR/Vino/1 (GC/MS/MS)	SÍ
Trifluralina	Met/QR/Vino/1 (GC/MS/MS)	SÍ
Vinclozolina	Met/QR/Vino/1 (GC/MS/MS)	SÍ

Nota: Se pueden solicitar las determinaciones por separado. Su importe sería:

- Preparación de la muestra obligatoria: 42,20 euros
- Cada determinación: 1,06 euros

¹ El precio del conjunto de determinaciones de “**Plaguicidas en Vino**” sería de 100,23 €, con un tiempo estimado de respuesta de 22 días.

² Acreditadas según Nota Técnica 19 de ENAC. El Laboratorio dispone de una Lista Pública de Ensayos (LPE) a disposición del cliente, donde se indican las matrices concretas y los límites de cuantificación.