

PUNTOS GEOLÓGICO-MINEROS SINGULARES DE LA RIOJA

PIG SELECCIONADO

DENOMINACIÓN

71	27	Relieve en cuesta de la Sierra de las Cabezas
----	----	---

MUNICIPIO

PARAJE

NAVAJÚN

La Puentecilla

HOJA 25.000

HOJA 50000

X

Y

Z

319-I	FUENTES DE MAG	ÁGREDA	575944	4645998
-------	----------------	--------	--------	---------

LITOLOGÍA

EDAD

Detríticos y Carbonatos

Jurásico

DESCRIPCIÓN DE LA SINGULARIDAD

Tomando la pista que sale desde Aguilar del Río Alhama en dirección a Navajún y desde el cruce de Navajún y Cigudosa se dispone de una magnífica vista del relieve en cuesta de la Sierra de Las Cabezas. La formación de un relieve en cuesta requiere la existencia de capas previamente inclinadas de distinta dureza sobre las que actúa de un modo diferencial la erosión. De este modo, mientras que los niveles más blandos desaparecen por efecto de la erosión, los más duros constituyen salientes con un lado más abrupto llamado frente y otro, menos inclinado o reverso, que es el que da el aspecto de cuesta. La disposición monoclinial de los estratos, necesaria para la formación de este tipo de modelado, se da en áreas afectadas por fallas que provocan una imbricación de las capas o, como en el caso de la Sierra de Las Cabezas, en relación a los flancos de pliegues.



TIPO DE PUNTO

Estructural

TIPO DE INTERÉS

Didáctico

GRADO DE INTERÉS

Regional

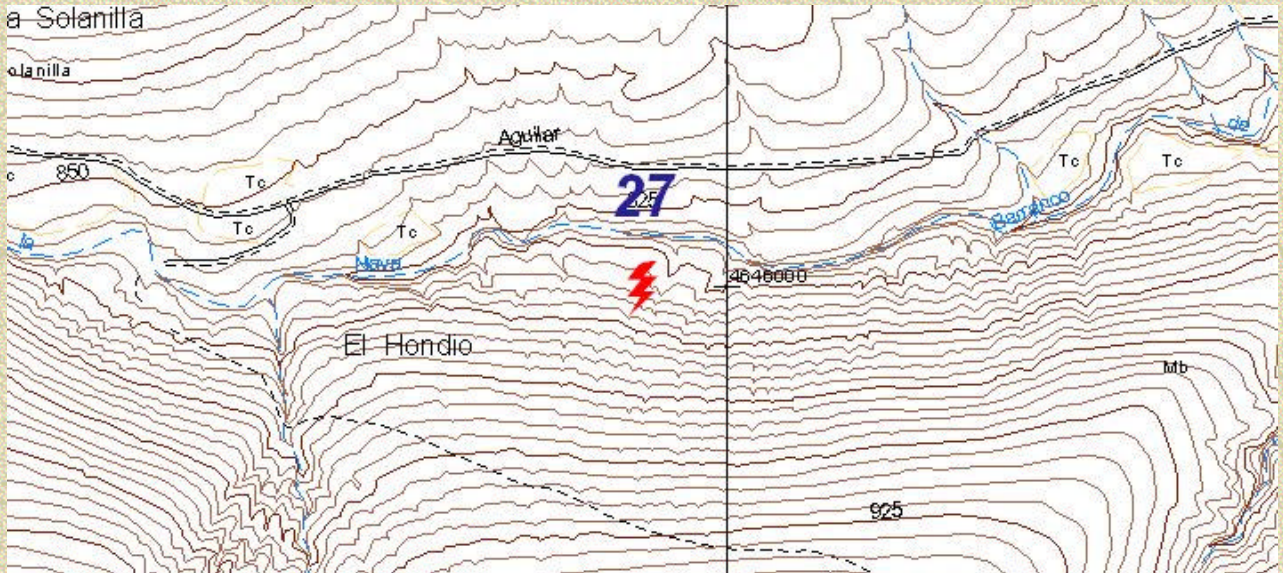
OTROS ASPECTOS A CONSIDERAR

Situado en el LIC ES0000063, Sierra de Alcarama y Valle de Alhama

COORDENADAS DEL PUNTO DE OBSERVACIÓN DEL PIG

581887

4646261

**ACCESOS Y ENTORNO**