

## ESTADÍSTICA DE VARIACIONES RESIDENCIALES

La Estadística de Variaciones Residenciales se elabora por el INE a partir de la explotación de la información relativa a las altas y bajas en los padrones municipales de habitantes motivadas por cambios de residencia.

Se obtienen así los flujos migratorios anuales tanto interiores, entre los diferentes municipios de España, como exteriores, entre municipios de España y el extranjero.

### Variaciones residenciales

	2015	2014	% Var. 2015/14
<b>LA RIOJA</b>			
<b>Altas</b>	12.268	12.277	-0,1
<b>Bajas</b>	12.869	13.844	-7,0
<b>Saldo Total</b>	-601	-1.567	160,7
<b>Variaciones interiores</b>			
Altas interiores	9.946	10.359	-4,0
Bajas interiores	10.080	10.600	-4,9
Saldo interior	-134	-241	79,9
<b>Variaciones exteriores</b>			
Altas exteriores	2.322	1.918	21,1
Bajas exteriores	2.789	3.244	-14,0
Saldo exterior	-467	-1.326	183,9
<b>ESPAÑA</b>			
<b>Altas</b>	2.010.092	1.960.665	2,5
<b>Bajas</b>	1.981.555	2.006.285	-1,2
<b>Saldo Total</b>	28.537	-45.620	159,9
<b>Variaciones interiores</b>			
Altas interiores	1.554.413	1.560.718	-0,4
Bajas interiores	1.554.413	1.560.718	-0,4
Saldo interior	0	0	-
<b>Variaciones exteriores</b>			
Altas exteriores	455.679	399.947	13,9
Bajas exteriores	427.142	445.567	-4,1
Saldo exterior	28.537	-45.620	159,9

FUENTE: Estadística de Variaciones Residenciales. INE.

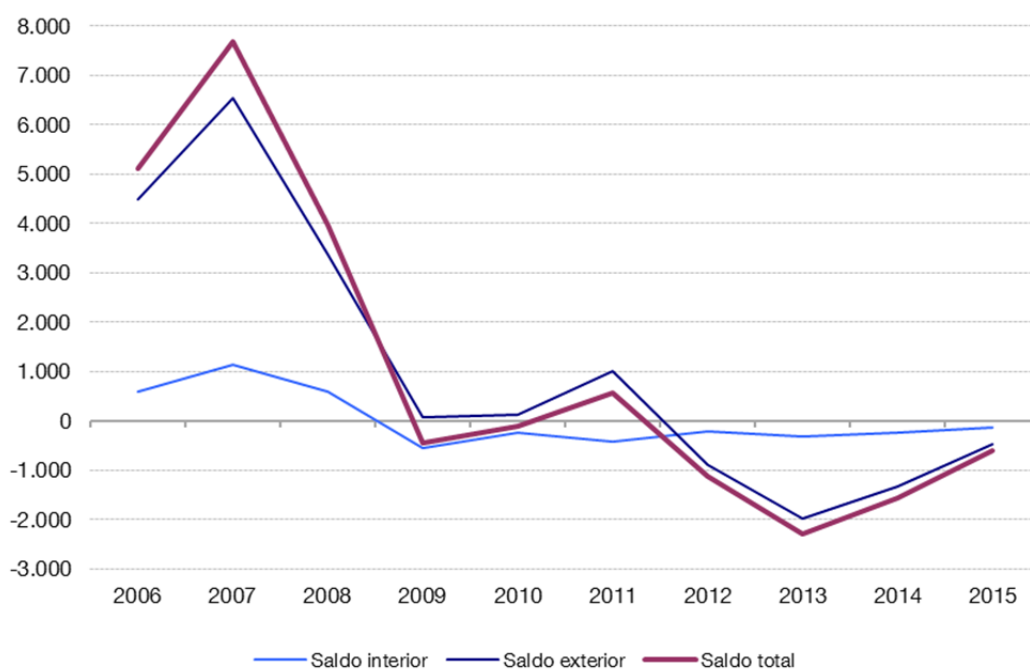
Respecto a 2014, en 2015 en La Rioja han bajado las altas en el Padrón municipal un 0,1% y más han descendido las bajas (-7,0%), si bien, lo más destacable es la importante variación que presenta el saldo total, que ha pasado de -1.567 en 2014 a ser -601 en 2015.

En el caso de España, han aumentado las altas (2,5%), mientras que las bajas prácticamente han bajado un 1,2%. Como en el caso de nuestra región, a nivel nacional lo más reseñable es el cambio de tendencia en el saldo, que ha pasado de ser -45.620 en 2014 a 28.537 en 2015.

Las altas interiores alcanzaron la cifra de 9.946 movimientos en el año 2015, un 4,0% menos que en el año anterior. Por el contrario, las altas exteriores representaron 2.322 movimientos, un 21,1% más que en 2014.

En cuanto a las bajas, las que tenían como destino alguna otra comunidad española fueron 10.080, lo que representa un descenso del 4,9% respecto a 2014. Por su parte, los movimientos de salida dirigidos fuera de nuestras fronteras han disminuido un 14,0%.

**Evolución de los saldos por variación residencial en La Rioja**



El gráfico adjunto muestra que el saldo total en La Rioja ha sufrido fuertes variaciones a lo largo de la última década. En 2015 se aprecia que continúa el cambio de tendencia iniciado en 2014 en relación al saldo exterior.

## Saldos por variación residencial por comunidades autónomas

A nivel de comunidades autónomas, se aprecian importantes diferencias. Presentan los mayores saldos totales negativos: Comunidad Valenciana (-11.832), Castilla y León (-11.301) y Castilla-La Mancha (-10.284). A nivel nacional el saldo total ha sido de 28.537 personas. Los mayores saldos positivos corresponden a Madrid (38.155), Cataluña (26.099) y Baleares (9.380).

En cuanto a las variaciones residenciales interiores, sólo cinco comunidades tienen saldo positivo, son: Madrid (23.788), Cataluña (5.103), Baleares (3.679), País Vasco (2.773) y Navarra (1.258).

Las comunidades con el saldo interior más negativo son: Castilla-La Mancha (-9.602), Castilla y León (-9.025) y Andalucía (-6.883).

## Saldos por variación residencial por CCAA

Año 2015	Altas	Bajas	Saldo total	Saldo interior	Saldo exterior
<b>TOTAL</b>	<b>2.010.092</b>	<b>1.981.555</b>	<b>28.537</b>	<b>-</b>	<b>28.537</b>
Andalucía	291.430	295.853	-4.423	-6.883	2.460
Aragón	44.340	45.216	-876	-1.283	407
Asturias	30.064	31.399	-1.335	-1.167	-168
Baleares	69.302	59.922	9.380	3.679	5.701
Canarias	117.257	121.602	-4.345	-870	-3.475
Cantabria	23.283	23.729	-446	-385	-61
Castilla y León	80.875	92.176	-11.301	-9.025	-2.276
Castilla - La Mancha	79.153	89.437	-10.284	-9.602	-682
Cataluña	413.083	386.984	26.099	5.103	20.996
C. Valenciana	225.505	237.337	-11.832	-69	-11.763
Extremadura	27.313	29.853	-2.540	-3.221	681
Galicia	91.306	92.080	-774	-2.154	1.380
Madrid	331.938	293.783	38.155	23.788	14.367
Murcia	51.571	54.303	-2.732	-568	-2.164
Navarra	30.357	28.585	1.772	1.258	514
País Vasco	84.197	78.785	5.412	2.773	2.639
<b>LA RIOJA</b>	<b>12.268</b>	<b>12.869</b>	<b>-601</b>	<b>-134</b>	<b>-467</b>
Ceuta	2.726	3.279	-553	-683	130
Melilla	4.124	4.363	-239	-557	318

FUENTE: Estadística de Variaciones Residenciales. INE.

Respecto al saldo exterior, las regiones con mayor saldo positivo son: Cataluña (20.996), Madrid (14.367) y Baleares (5.701). En el lado opuesto los saldos más negativos corresponden a Comunidad Valenciana (-11.763), Canarias (-3.475) y Castilla y León (-2.276)

Logroño, 22 de junio de 2016