

## PARO REGISTRADO Y CONTRATACIÓN

### Paro registrado

NOVIEMBRE 2016	Variación mensual		Variación anual		
	Absoluta	Relativa	Absoluta	Relativa	
<b>LA RIOJA</b>					
<b>Paro registrado</b>	<b>18.830</b>	<b>358</b>	<b>1,94</b>	<b>-2.861</b>	<b>-13,19</b>
Hombres	8.255	301	3,78	-1.603	-16,26
Mujeres	10.575	57	0,54	-1.258	-10,63
<b>Menores 25 años</b>	<b>1.007</b>	<b>-17</b>	<b>-1,66</b>	<b>-327</b>	<b>-24,51</b>
Hombres	512	18	3,64	-217	-29,77
Mujeres	495	-35	-6,60	-110	-18,18
<b>Paro por sectores</b>					
Agricultura	2.379	220	10,19	-338	-12,44
Industria	3.630	150	4,31	-510	-12,32
Construcción	1.179	-25	-2,08	-468	-28,42
Servicios	10.649	57	0,54	-1.369	-11,39
Sin empleo anterior	993	-44	-4,24	-176	-15,06
<b>ESPAÑA</b>					
<b>Paro registrado</b>	<b>3.789.823</b>	<b>24.841</b>	<b>0,66</b>	<b>-359.475</b>	<b>-8,66</b>
Hombres	1.663.870	12.082	0,73	-208.630	-11,14
Mujeres	2.125.953	12.759	0,60	-150.845	-6,63
<b>Menores 25 años</b>	<b>325.639</b>	<b>6.277</b>	<b>1,97</b>	<b>-41.508</b>	<b>-11,31</b>
Hombres	166.261	4.348	2,69	-21.341	-11,38
Mujeres	159.378	1.929	1,23	-20.167	-11,23
<b>Paro por sectores</b>					
Agricultura	183.450	3.908	2,18	-12.712	-6,48
Industria	342.786	-3.802	-1,10	-45.949	-11,82
Construcción	367.677	-4.524	-1,22	-70.144	-16,02
Servicios	2.563.637	27.684	1,09	-203.491	-7,35
Sin empleo anterior	332.273	1.575	0,48	-27.179	-7,56

FUENTE: D.G. de Empleo y Servicio Público de Empleo Estatal

En el mes de noviembre de 2016, el paro registrado en las oficinas de empleo de la Comunidad Autónoma de La Rioja se cifra en 18.830 personas, lo que supone 358 parados más que en octubre (incremento del 1,94%). En comparación con noviembre del año anterior, el número de desempleados decrece en La Rioja un 13,19%.

En España, el paro aumenta un 0,66% en tasa mensual mientras que presenta una bajada del 8,66% en términos interanuales.

La tasa de paro de La Rioja (calculada según los datos del paro registrado de noviembre con la población activa del tercer trimestre de 2016) se sitúa en el 12,28% frente al 16,59% del conjunto nacional.

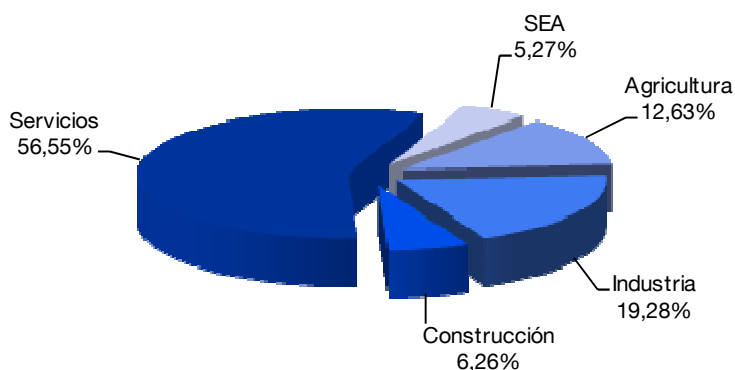
La cifra global de paro registrado riojano se desglosa en 8.255 hombres (301 más que en el mes anterior) y 10.575 mujeres, 57 más que en el mes de octubre, lo que implica una subida mensual del paro femenino del 0,54%.

En términos interanuales, se contabilizan 1.603 hombres parados menos, lo que supone una variación del -16,26%. En el caso de las mujeres, el paro disminuye un 10,63% respecto a noviembre de 2015, es decir, 1.258 mujeres paradas menos.

Por lo que se refiere al paro juvenil (menores de 25 años), afecta a 1.007 personas, 17 menos que en el mes anterior. La cifra de paro femenino desciende en 35 personas en noviembre, situándose en 495 mujeres. En el caso de los hombres menores de 25 años, el paro crece en 18 personas (3,64%).

En relación a noviembre de 2015, el paro entre los menores de 25 años experimenta una bajada del 24,51%. Por sexos, el paro masculino decrece un 29,77% y el femenino disminuye un 18,18%.

**Paro registrado por sectores. La Rioja.  
Noviembre 2016**

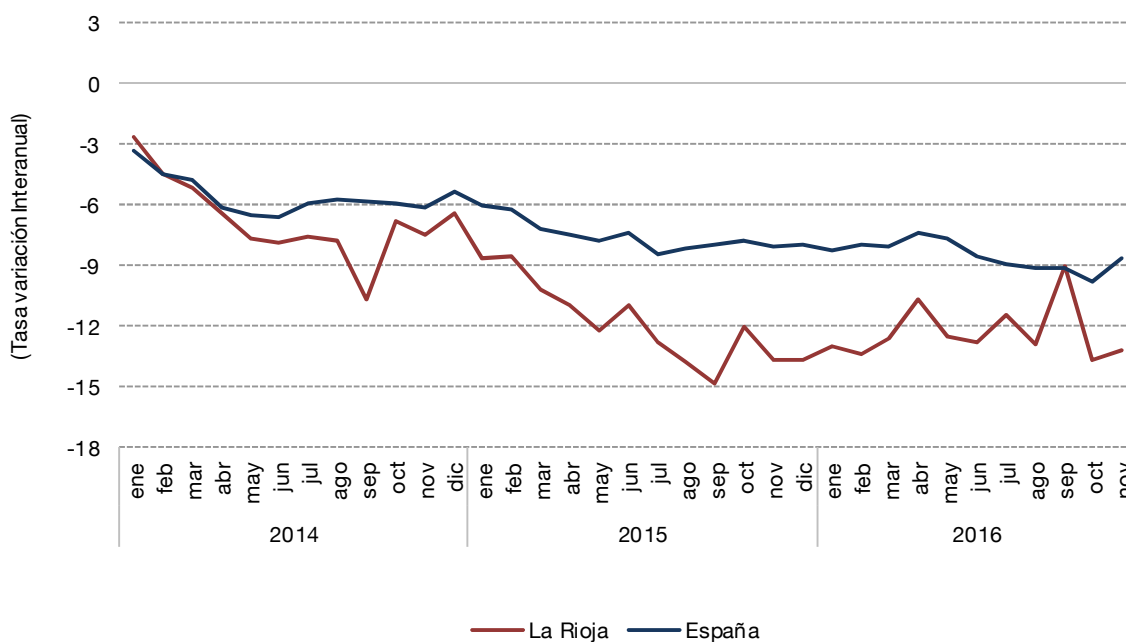


Por sectores, despunta Servicios, que cuenta con más de la mitad del total de parados (10.649), y que experimenta una subida mensual del 0,54% mientras que desciende un 11,39% interanual. Le sigue en importancia Industria, con 3.630 parados, un 4,31% superior a octubre y un 12,32% menos que hace un año. Agricultura, con 2.379 parados, registra un incremento mensual del 10,19% mientras que disminuye un 12,44% en relación a noviembre de 2015.

En Construcción se contabilizan 1.179 parados, un 2,08% menos que en el mes precedente. Respecto al año anterior, este sector presenta una bajada del 28,42%.

Por último, queda añadir que del total de desempleados, un 5,27% son personas sin empleo anterior. Este colectivo ha descendido en 44 personas respecto al mes precedente (-4,24%) al tiempo que decrece un 15,06% en comparación con el mismo mes de 2015.

### Evolución del paro registrado



## Evolución del paro registrado por comunidades y ciudades autónomas

NOVIEMBRE 2016	Datos absolutos mes	Variación mensual		Variación anual	
		Absoluta	Relativa	Absoluta	Relativa
Andalucía	922.985	4.438	0,48	-67.055	-6,77
Aragón	81.483	428	0,53	-9.636	-10,58
Asturias	84.114	440	0,53	-7.860	-8,55
Baleares	68.395	11.388	19,98	-8.792	-11,39
Canarias	234.774	1.900	0,82	-13.865	-5,58
Cantabria	43.320	1.685	4,05	-5.929	-12,04
Castilla-La Mancha	201.767	3.538	1,78	-19.568	-8,84
Castilla y León	180.564	2.857	1,61	-21.472	-10,63
Cataluña	462.979	4.573	1,00	-58.681	-11,25
Comunidad Valenciana	425.750	-5.268	-1,22	-41.285	-8,84
Extremadura	124.177	721	0,58	-7.120	-5,42
Galicia	203.554	4.614	2,32	-21.604	-9,60
Madrid	416.659	-3.646	-0,87	-44.977	-9,74
Murcia	119.792	152	0,13	-10.541	-8,09
Navarra	38.916	220	0,57	-3.030	-7,22
País Vasco	137.700	-3.481	-2,47	-14.165	-9,33
<b>La Rioja</b>	<b>18.830</b>	<b>358</b>	<b>1,94</b>	<b>-2.861</b>	<b>-13,19</b>
Ceuta	12.704	31	0,24	-64	-0,50
Melilla	11.360	-107	-0,93	-970	-7,87
<b>TOTAL NACIONAL</b>	<b>3.789.823</b>	<b>24.841</b>	<b>0,66</b>	<b>-359.475</b>	<b>-8,66</b>

Fuente: Servicio Público de Empleo Estatal

A nivel regional, sin tener en cuenta las ciudades autónomas de Ceuta y Melilla, la cifra de paro respecto al mes anterior decrece en tres comunidades: País Vasco (-2,47%), Comunidad Valenciana (-1,22%) y Madrid (-0,87%). En el extremo opuesto, los mayores aumentos se recogen en Baleares (19,98%), Cantabria (4,05%) y Galicia (2,32%). La media nacional se sitúa en el 0,66%.

Respecto a noviembre de 2015, el paro desciende en todas las regiones. Los descensos más acusados se registran en La Rioja (-13,19%), Cantabria (-12,04%) y Baleares (-11,39%). La variación anual de España es del -8,66%.

## Paro registrado (extranjeros) según sectores

NOVIEMBRE 2016	Variación mensual		Variación anual		
	Absoluta	Relativa	Absoluta	Relativa	
<b>LA RIOJA</b>	<b>3.807</b>	<b>114</b>	<b>3,09</b>	<b>-572</b>	<b>-13,06</b>
<b>Por sectores</b>					
Agricultura	1.030	61	6,30	-171	-14,24
Industria	451	19	4,40	-34	-7,01
Construcción	263	3	1,15	-104	-28,34
Servicios	1.533	37	2,47	-201	-11,59
Sin empleo anterior	530	-6	-1,12	-62	-10,47
<b>Por zona de origen</b>					
Comunitarios	1.415	66	4,89	-263	-15,67
Extracomunitarios	2.392	48	2,05	-309	-11,44
<b>ESPAÑA</b>	<b>446.554</b>	<b>13.421</b>	<b>3,10</b>	<b>-46.997</b>	<b>-9,52</b>
<b>Por sectores</b>					
Agricultura	47.678	1.904	4,16	-6.006	-11,19
Industria	23.446	81	0,35	-3.565	-13,20
Construcción	49.826	-799	-1,58	-12.083	-19,52
Servicios	261.947	11.032	4,40	-21.463	-7,57
Sin empleo anterior	63.657	1.203	1,93	-3.880	-5,74
<b>Por zona de origen</b>					
Comunitarios	159.956	6.253	4,07	-14.539	-8,33
Extracomunitarios	286.598	7.168	2,57	-32.458	-10,17

FUENTE: D.G. de Empleo y Servicio Público de Empleo Estatal

Los parados extranjeros en La Rioja suman 3.807 (un 13,06% menos que en noviembre del año anterior), lo que equivale a un 20,22% sobre el total de paro registrado. Si comparamos estos datos con los recogidos el pasado mes de octubre, se registra un incremento del 3,09% (114 parados foráneos más).

Por sectores, Servicios es el más numeroso al registrar 1.533 parados, lo que supone un aumento del 2,47% respecto al mes anterior. Si lo comparamos con los parados de noviembre de 2015, se produce una bajada del 11,59%. Agricultura incrementa el número de desempleados este mes en 61 personas hasta situarse con 1.030 parados (6,30%). Por el contrario, en comparación con el mismo mes del año anterior este sector desciende un 14,24%.

En Industria crece el número de parados respecto a octubre en 19 personas (4,40%) y disminuye un 7,01% anual. En Construcción se registran 3 desempleados extranjeros más respecto al mes anterior (1,15%), al tiempo que anota una bajada interanual del 28,34%.

Por último, los desempleados sin empleo anterior sufren un decremento del 10,47% en comparación con noviembre de 2015. Este colectivo representa el 13,92% de los parados extranjeros.

## Contratos

NOVIEMBRE 2016	Número de contratos	Variación mensual		Variación anual	
		Absoluta	Relativa	Absoluta	Relativa
<b>LA RIOJA</b>					
<b>Total contratos</b>	<b>12.236</b>	<b>-13.239</b>	<b>-51,97</b>	<b>2.081</b>	<b>20,49</b>
Indefinidos	939	-139	-12,89	31	3,41
Temporales	11.297	-13.100	-53,70	2.050	22,17
<b>ESPAÑA</b>					
<b>Total contratos</b>	<b>1.743.708</b>	<b>-123.652</b>	<b>-6,62</b>	<b>138.865</b>	<b>8,65</b>
Indefinidos	154.854	-11.976	-7,18	21.987	16,55
Temporales	1.588.854	-111.676	-6,57	116.878	7,94

FUENTE: D.G. de Empleo y Servicio Público de Empleo Estatal

El número de contratos registrados por lugar de centro de trabajo en La Rioja en el mes de noviembre de 2016 asciende a 12.236, lo que supone 13.239 menos que los contabilizados en octubre (-51,97%). En comparación con el mismo mes de 2015 se producen 2.081 contratos más, lo que implica un aumento del 20,49%.

Se puede acceder a información más detallada de los Indicadores de Paro y contratación en la siguiente dirección del Instituto de Estadística de La Rioja:

<http://www.larioja.org/estadistica/es/area-tematica-economia/mercado-laboral>

## Prestaciones por desempleo. Beneficiarios

En La Rioja, los beneficiarios de prestaciones por desempleo contabilizados a final del mes de **octubre** (último dato disponible) son 9.009 personas, con un descenso del 12,99% respecto al mismo mes de 2015. En comparación con el mes anterior, baja un 2,40% el número de personas que reciben una prestación por desempleo.

Por lo que atañe al número de beneficiarios extranjeros del mes de octubre, se registra la cifra de 1.434 desempleados, lo que representa un decremento del 15,94% anual. Entre los beneficiarios procedentes de países no comunitarios se produce un descenso del 16,19%, al tiempo que los comunitarios presentan una bajada interanual del 15,68%. En relación con el total de beneficiarios de prestaciones por desempleo en La Rioja, los beneficiarios extranjeros representan el 15,92%.

### Beneficiarios de prestaciones por desempleo

OCTUBRE 2016	Variación mensual		Variación anual		
	Absoluta	Relativa	Absoluta	Relativa	
<b>LA RIOJA</b>					
<b>Total Beneficiarios</b>	9.009	-222	-2,40	-1.345	-12,99
Prestación contributiva	4.538	-211	-4,44	-706	-13,46
Subsidio	3.429	-2	-0,06	-608	-15,06
Renta Activa de Inserción	991	-11	-1,10	-16	-1,59
Program. activación empleo	51	2	4,08	-15	-22,73
Subs. Eventuales Agrarios	--	--	--	--	--
<b>Beneficiarios extranjeros</b>	1.434	-97	-6,34	-272	-15,94
Comunitarios	699	-88	-11,18	-130	-15,68
Extracomunitarios	735	-9	-1,21	-142	-16,19
<b>ESPAÑA</b>					
<b>Total Beneficiarios</b>	1.923.089	18.400	0,97	-218.609	-10,21
Prestación contributiva	718.991	3.473	0,49	-65.604	-8,36
Subsidio	842.995	16.977	2,06	-120.868	-12,54
Renta Activa de Inserción	220.040	8	0,00	-19.701	-8,22
Program. activación empleo	21.295	-749	-3,40	-6.481	-23,33
Subs. Eventuales Agrarios	119.768	-1.309	-1,08	-5.955	-4,74
<b>Beneficiarios extranjeros</b>	179.359	1.744	0,98	-20.271	-10,15
Comunitarios	77.045	-237	-0,31	-6.255	-7,51
Extracomunitarios	102.314	1.981	1,97	-14.016	-12,05

FUENTE: Servicio Público de Empleo Estatal

NOTA: En el entorno comunitario se incluyen los países de la UE, inclusive los de régimen transitorio, los del Espacio Económico Europeo (Liechtenstein, Islandia y Noruega) y la Confederación Suiza

Logroño, 2 de diciembre de 2016