

## ÍNDICES DE CIFRA DE NEGOCIOS (ICN) Y ENTRADAS DE PEDIDOS (IEP) EN LA INDUSTRIA

El Índice de Cifra de Negocios (ICN) es un indicador coyuntural cuyo objetivo es medir la evolución mensual de la demanda dirigida a las ramas industriales.

El Índice de Entradas de Pedidos (IEP) corresponde a otro indicador de coyuntura cuya finalidad es medir la evolución mensual de la demanda futura existente en la industria.

### ÍNDICE DE CIFRA DE NEGOCIOS EN LA INDUSTRIA (ICN)

#### Índice General de Cifra de Negocios en la Industria

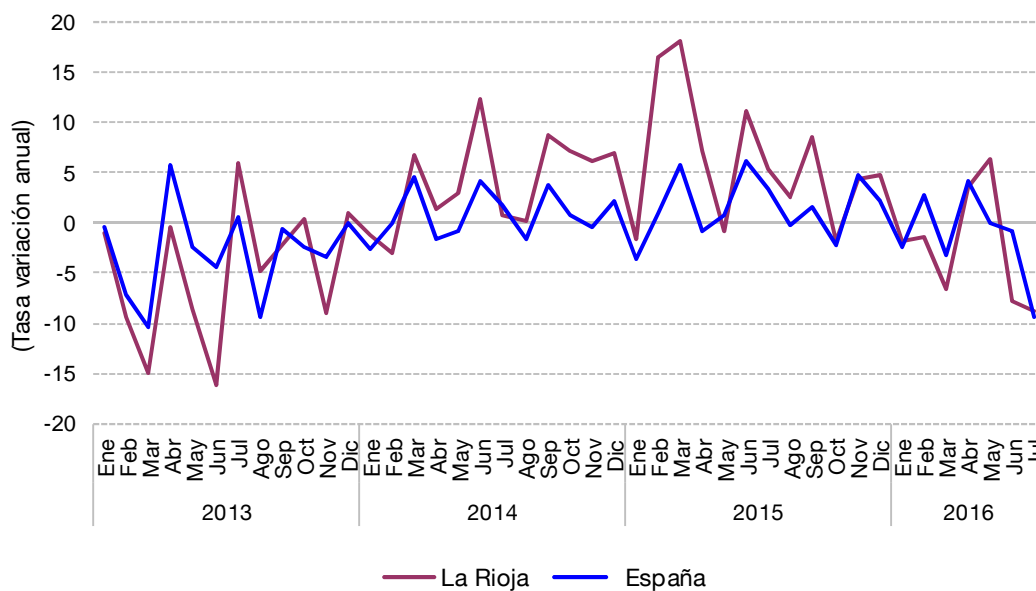
Julio 2016	Índice	% Variación		
		Mensual	Anual	De la media de lo que va de año
La Rioja	108,7	9,4	-8,9	-2,8
España	103,8	-6,4	-9,3	-1,4

FUENTE: Índice de Cifra de Negocios en la Industria. Base 2010. INE.

Según el Instituto Nacional de Estadística, en el mes de julio el Índice de Cifra de Negocios en la Industria de La Rioja disminuye un 8,9% respecto al mismo mes del año anterior, mientras que para España dicha tasa se sitúa en el -9,3%.

La variación mensual refleja una subida del 9,4% para La Rioja y una bajada del 6,4% para el conjunto de la nación.

## Índice General de Cifra de Negocios en la Industria



## Índices por comunidades autónomas

### Índice General de Cifra de Negocios en la Industria

Julio 2016	Índice	% Variación		
		Mensual	Anual	De la media de lo que va de año
<b>ESPAÑA</b>	<b>103,8</b>	<b>-6,4</b>	<b>-9,3</b>	<b>-1,4</b>
Andalucía	101,3	-6,4	-13,2	-8,2
Aragón	110,9	-7,7	-9,8	-1,1
Asturias	78,3	-5,9	-9,2	-7,9
Baleares	85,5	7,6	3,2	-0,1
Canarias	55,3	1,7	-7,3	-2,4
Cantabria	84,7	-11,7	-14,3	-7,5
Castilla y León	114,7	-6,5	2,3	13,8
Castilla-La Mancha	101,2	-5,2	-9,4	-3,7
Cataluña	110,8	-1,1	-5,9	-0,9
Comunidad Valenciana	120,5	-8,0	-11,9	0,8
Extremadura	102,7	-11,5	0,2	1,8
Galicia	92,8	-6,7	-10,7	-1,9
Madrid	94,2	-6,4	-9,9	-1,6
Murcia	128,2	-3,7	-14,0	-10,2
Navarra	67,6	-37,6	-31,4	-4,0
País Vasco	97,7	-8,2	-8,5	0,0
<b>La Rioja</b>	<b>108,7</b>	<b>9,4</b>	<b>-8,9</b>	<b>-2,8</b>

FUENTE: Índice de Cifra de Negocios en la Industria. Base 2010. INE.

En el mes de julio, la tasa interanual del Índice General de Cifra de Negocios en la Industria de España se sitúa en el -9,3%. Las únicas comunidades autónomas que presentan variaciones anuales positivas son Baleares (3,2%), Castilla y León (2,3%) y Extremadura (0,2%). En el otro extremo, los descensos más acusados se registran en Navarra (-31,4%), Cantabria (-14,3%) y Murcia (-14,0%).

## ÍNDICE DE ENTRADAS DE PEDIDOS EN LA INDUSTRIA (IEP)

### Índice General de Entradas de Pedidos en la Industria

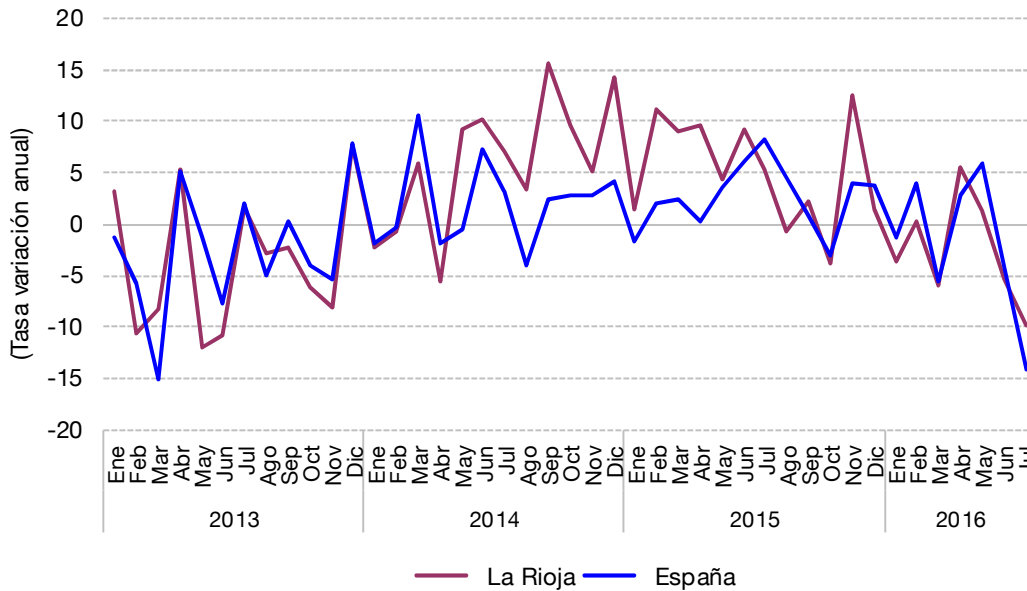
Julio 2016	Índice	% Variación		
		Mensual	Anual	De la media de lo que va de año
La Rioja	103,1	-1,4	-9,8	-2,7
España	101,9	-6,0	-14,1	-2,1

FUENTE: Índices de Entradas de Pedidos en la Industria. Base 2010. INE.

En el pasado mes de julio, según el Instituto Nacional de Estadística, el Índice de Entradas de Pedidos en la Industria de La Rioja baja un 9,8% respecto al mismo mes del año anterior, mientras que para España registra una variación del -14,1%.

La tasa mensual presenta un descenso del 1,4% para La Rioja y del 6,0% para el conjunto nacional.

## Índice General de Entradas de Pedidos en la Industria



## Índices por comunidades autónomas

### Índice General de Entradas de Pedidos en la Industria

Julio 2016	Índice	% Variación		
		Mensual	Anual	De la media de lo que va de año
<b>ESPAÑA</b>	<b>101,9</b>	<b>-6,0</b>	<b>-14,1</b>	<b>-2,1</b>
Andalucía	100,9	-4,6	-11,7	-9,2
Aragón	111,5	11,7	-5,4	-2,3
Asturias	96,1	-0,7	5,3	-8,3
Baleares	82,1	3,3	0,5	3,9
Canarias	55,1	2,3	-5,6	-0,2
Cantabria	80,5	-15,4	-17,7	-10,0
Castilla y León	114,7	-5,0	-3,3	9,3
Castilla-La Mancha	96,9	-8,2	-10,4	-5,6
Cataluña	108,3	-2,5	-6,1	-1,0
Comunidad Valenciana	119,3	2,9	-8,4	0,1
Extremadura	107,0	-3,1	1,5	-0,9
Galicia	96,3	-8,3	-6,2	7,9
Madrid	87,1	-22,2	-49,3	-9,7
Murcia	125,5	-2,9	-13,9	-9,7
Navarra	67,6	-37,1	-29,2	-2,8
País Vasco	89,6	-10,0	-19,4	-0,3
<b>La Rioja</b>	<b>103,1</b>	<b>-1,4</b>	<b>-9,8</b>	<b>-2,7</b>

FUENTE: Índices de Entradas de Pedidos en la Industria. Base 2010. INE.

En el mes de julio, la variación interanual del Índice General de Entradas de Pedidos en la Industria de España es del -14,1%. Todas las regiones registran porcentajes negativos excepto Asturias (5,3%), Extremadura (1,5%) y Baleares (0,5%) mientras que los mayores descensos se producen en Madrid (-49,3%), Navarra (-29,2%) y País Vasco (-19,4%).

La información contenida en este documento tiene carácter provisional por lo que podría ser actualizada por parte del organismo responsable. Se puede acceder a información más detallada del Índice de Cifra de Negocios en la Industria e Índice de Entrada de Pedidos en la Industria en la siguiente dirección del Instituto de Estadística de La Rioja:

<http://www.larioja.org/estadistica/es/area-tematica-economia/industria-energia>

Logroño, 22 de septiembre de 2016