



# Estadística al día

Índices de producción industrial (IPI). Base 2015.  
Mayo 2018. Datos provisionales

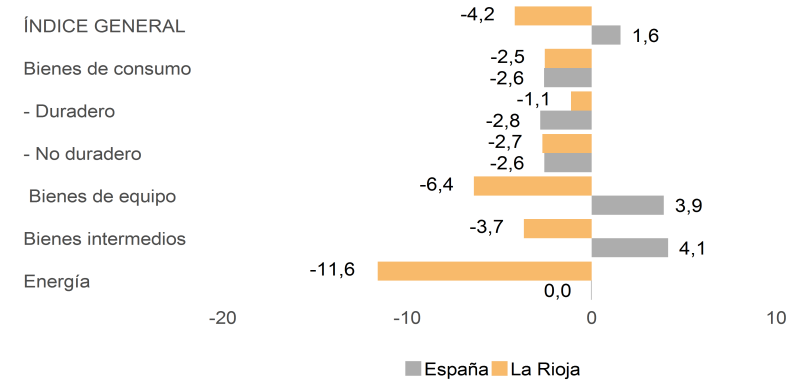
5 de Julio de 2018

Según los datos del Índice General de Producción Industrial (IPI) para mayo de 2018, la producción del sector industrial riojano refleja una variación anual de un -4,2 %. A nivel nacional este mismo indicador evoluciona al 1,6 %.

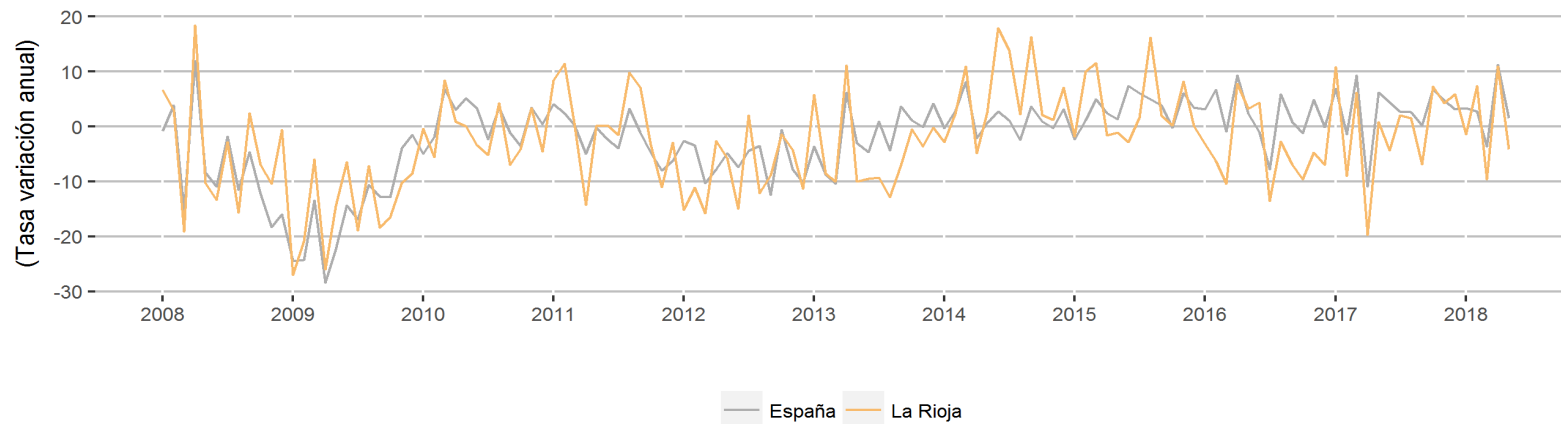
**IPI General y por Destino Económico.**

	La Rioja				España			
	Índice	Var.(%) Mensual	Var.(%) Anual	Var.(%) en lo que va de año	Índice	Var.(%) Mensual	Var.(%) Anual	Var.(%) en lo que va de año
ÍNDICE GENERAL	99,4	9,1	-4,2	-0,1	113,2	7,4	1,6	2,7
Bienes de consumo	84,2	2,1	-2,5	1,9	108,7	8,0	-2,6	0,8
- Duradero	140,5	17,7	-1,1	3,6	119,1	15,3	-2,8	-0,5
- No duradero	81,0	0,8	-2,7	1,8	107,9	7,4	-2,6	0,9
Bienes de equipo	101,9	8,0	-6,4	1,5	124,2	9,5	3,9	4,1
Bienes intermedios	124,2	14,4	-3,7	-0,9	122,4	10,0	4,1	3,9
Energía	107,7	30,9	-11,6	-8,1	94,4	-0,1	-0,0	1,9

**IPI General y por Destino Económico. Tasa Anual**



**IPI. Tasa Anual**





**IPI Secciones y Principales Ramas de la Industria Manufacturera (CNAE-2009).**

	La Rioja				España			
	Índice	Var. (%) Mensual	Var. (%) Anual	Var. (%) en lo que va de año	Índice	Var. (%) Mensual	Var. (%) Anual	Var. (%) en lo que va de año
ÍNDICE GENERAL	99,4	9,1	-4,2	-0,1	113,2	7,4	1,6	2,7
B Industrias extractivas	79,5	14,3	-3,1	-5,2	96,6	11,3	-8,7	4,1
C Industria manufacturera	98,8	7,3	-3,4	0,8	118,4	9,1	2,2	3,0
10 Industria de la alimentación	112,8	1,9	2,1	10,7	105,4	7,6	0,5	0,9
11 Fabricación de bebidas	87,7	23,3	-6,1	-11,8	109,0	20,1	-4,2	-2,2
15 Industria del cuero y del calzado	97,3	-29,5	0,3	11,6	89,5	-1,3	-3,4	-1,4
16 Industria de la madera y del corcho, excepto muebles; cestería y espartería	111,6	9,3	-1,3	1,2	137,5	9,3	11,2	11,6
17 Industria del papel	118,7	12,8	-4,1	3,7	110,4	7,4	0,0	0,6
20 Industria química	101,7	-1,1	-3,6	-6,0	115,1	7,7	3,4	3,3
22 Fabricación de productos de caucho y plásticos	145,9	24,8	-5,7	-1,6	124,7	8,8	2,7	3,1
23 Fabricación de otros productos minerales no metálicos	136,7	12,0	4,8	8,5	125,0	15,2	2,2	2,0
25 Fabricación de productos metálicos, excepto maquinaria y equipo	103,8	9,2	-9,5	-3,4	123,2	10,8	3,4	3,0
31 Fabricación de muebles	140,5	17,7	-1,1	3,6	126,3	11,4	2,5	1,6
D Suministro de energía eléctrica, gas, vapor y aire acondicionado	108,5	32,9	-11,9	-8,2	90,3	-3,1	0,1	2,8

En las actividades manufactureras, las ramas que registran mejores tasas en producción industrial respecto a mayo de 2017 son: 23 Fabricación de otros productos minerales no metálicos ( 4,8%), 10 Industria de la alimentación ( 2,1%) y 15 Industria del cuero y del calzado ( 0,3%).

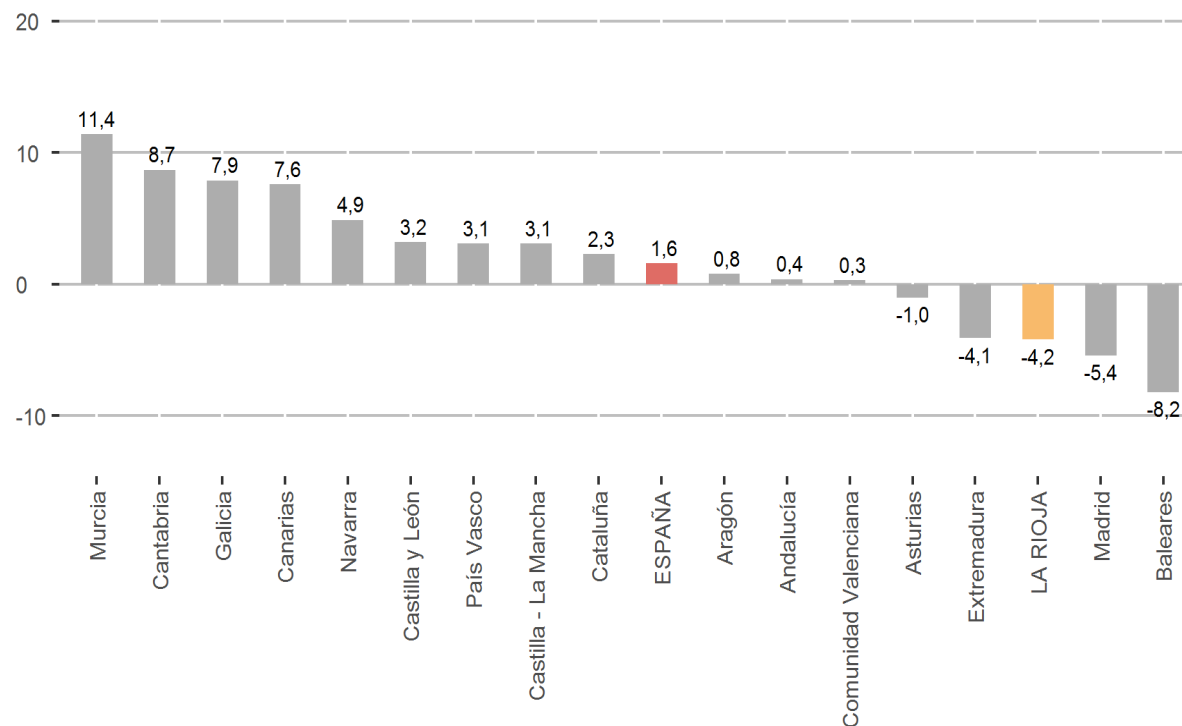
Con peor comportamiento se encuentran: 25 Fabricación de productos metálicos, excepto maquinaria y equipo ( -9,5%), 11 Fabricación de bebidas ( -6,1%) y 22 Fabricación de productos de caucho y plásticos ( -5,7%).



**IPI General por Comunidades Autónomas.**

	Índice	Var.(%) Mensual	Var.(%) Anual	Var.(%) en lo que va de año
ESPAÑA	113,2	7,4	1,6	2,7
Andalucía	104,0	9,7	0,4	0,2
Aragón	116,7	9,6	0,8	3,2
Asturias	108,7	3,2	-1,0	3,4
Baleares	103,6	4,2	-8,2	-3,9
Canarias	102,7	6,0	7,6	1,5
Cantabria	120,4	3,6	8,7	9,8
Castilla y León	110,8	6,9	3,2	3,2
Castilla - La Mancha	105,1	0,3	3,1	1,4
Cataluña	118,6	7,3	2,3	4,2
Comunidad Valenciana	114,3	11,8	0,3	0,4
Extremadura	99,7	14,4	-4,1	1,1
Galicia	116,9	0,7	7,9	10,4
Madrid	107,1	-0,3	-5,4	0,5
Murcia	116,2	16,7	11,4	4,1
Navarra	118,9	15,0	4,9	0,9
País Vasco	119,3	13,7	3,1	2,6
LA RIOJA	99,4	9,1	-4,2	-0,1

**IPI General por Comunidades Autónomas. Tasa Anual**



En el ámbito regional, las comunidades con las tasas interanuales más altas en mayo de 2018 son: Murcia ( 11,4 %), Cantabria ( 8,7 %) y Galicia ( 7,9 %).

En el extremo opuesto, se sitúan: Baleares ( -8,2%), Madrid ( -5,4 %) y LA RIOJA ( -4,2 %).

La información contenida en este documento tiene carácter provisional por lo que podría ser actualizada por parte del organismo responsable. Se puede acceder a la última información disponible del Índice de Producción Industrial en La Rioja en la siguiente dirección del Instituto de Estadística de La Rioja:

[www.larioja.org/ipi](http://www.larioja.org/ipi)

Fuente:

---



Consulta y descarga los principales indicadores económicos coyunturales disponibles en nuestra página web:

[www.larioja.org/indicadores-coyunturales](http://www.larioja.org/indicadores-coyunturales)

[www.larioja.org/estadistica](http://www.larioja.org/estadistica)

 @riojastat