

ESTADÍSTICA DE VARIACIONES RESIDENCIALES

La Estadística de Variaciones Residenciales se elabora por el INE a partir de la explotación de la información relativa a las altas y bajas en los padrones municipales de habitantes motivadas por cambios de residencia.

Se obtienen así los flujos migratorios anuales tanto interiores, entre los diferentes municipios de España, como exteriores, entre municipios de España y el extranjero.

Variaciones residenciales

	2016	2015	% Var. 2016/15
LA RIOJA			
Altas	12.353	12.268	0,7
Bajas	12.046	12.869	-6,4
Saldo Total	307	-601	51,1
Variaciones interiores			
Altas interiores	9.684	9.946	-2,6
Bajas interiores	9.958	10.080	-1,2
Saldo interior	-274	-134	-104,5
Variaciones exteriores			
Altas exteriores	2.669	2.322	14,9
Bajas exteriores	2.088	2.789	-25,1
Saldo exterior	581	-467	124,4
ESPAÑA			
Altas	2.013.691	2.010.092	0,2
Bajas	1.890.671	1.981.555	-4,6
Saldo Total	123.020	28.537	331,1
Variaciones interiores			
Altas interiores	1.479.117	1.554.413	-4,8
Bajas interiores	1.479.117	1.554.413	-4,8
Saldo interior	-	-	-
Variaciones exteriores			
Altas exteriores	534.574	455.679	17,3
Bajas exteriores	411.554	427.142	-3,6
Saldo exterior	123.020	28.537	331,1

FUENTE: Estadística de Variaciones Residenciales. INE.

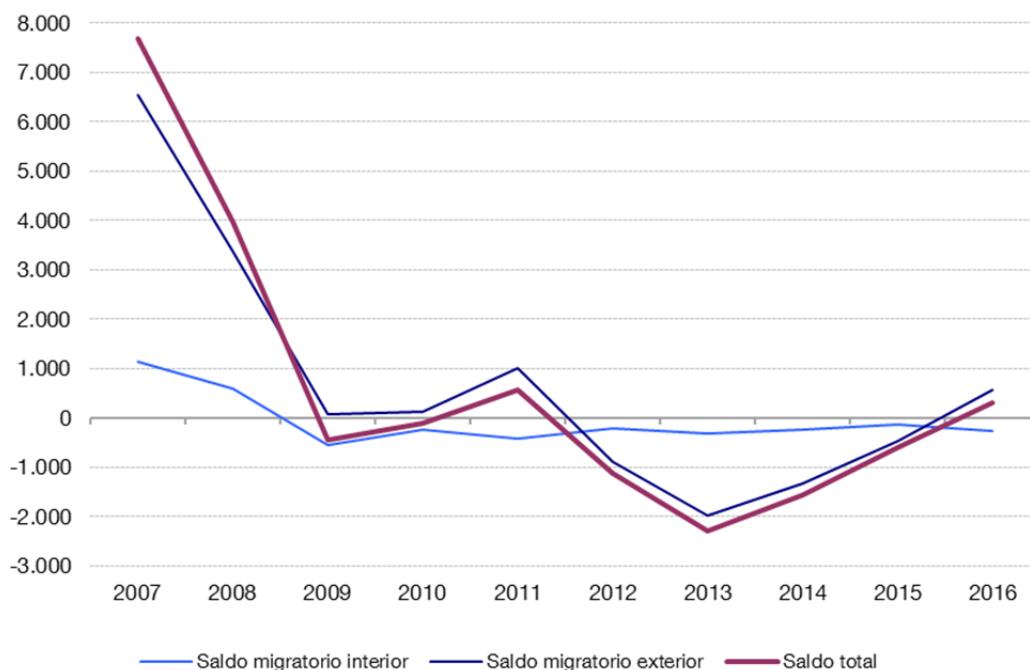
Respecto a 2015, en 2016 en La Rioja han subido las altas en el Padrón municipal un 0,7% y han descendido las bajas (-6,4%), si bien, lo más destacable es la importante variación que presenta el saldo total, que ha pasado de -601 en 2015 a ser positivo (307) en 2016.

En el caso de España, han aumentado las altas (0,2%), mientras que las bajas han bajado un 4,6%. Como en el caso de nuestra región, a nivel nacional lo más reseñable es importante incremento que ha tenido el saldo migratorio, un 331,1%.

En La Rioja las altas interiores alcanzaron la cifra de 9.684 movimientos en el año 2016, un 2,6% menos que en el año anterior. Por el contrario, las altas exteriores representaron 2.669 movimientos, un 14,9% más que en 2015.

En cuanto a las bajas, las que tenían como destino alguna otra comunidad española fueron 9.958, lo que representa un descenso del 1,2% respecto a 2015. Por su parte, los movimientos de salida dirigidos fuera de nuestras fronteras han disminuido un 25,1%.

Evolución de los saldos por variación residencial en La Rioja



El gráfico adjunto muestra que el saldo total en La Rioja ha sufrido fuertes variaciones a lo largo de la última década. En 2016 se aprecia que continúa el cambio de tendencia iniciado en 2014 en relación al saldo exterior.

Saldos por variación residencial por comunidades autónomas

A nivel de comunidades autónomas, se aprecian importantes diferencias. Presentan los mayores saldos totales negativos: Castilla y León (-7.086), Extremadura (-5.467) y C. Valenciana (-5.139). A nivel nacional el saldo total ha sido de 123.020 personas. Los mayores saldos positivos corresponden a Cataluña (49.122), Madrid (42.962) y Canarias (19.729).

En cuanto a las variaciones residenciales interiores, las regiones con mayor saldo positivo, son: Madrid (16.657), Baleares (5.215), Cataluña (3.889) y País Vasco (2.889).

Las comunidades con el saldo interior más negativo son: Andalucía (-10.553), Castilla y León (-7.552) y Castilla-La Mancha (-6.003).

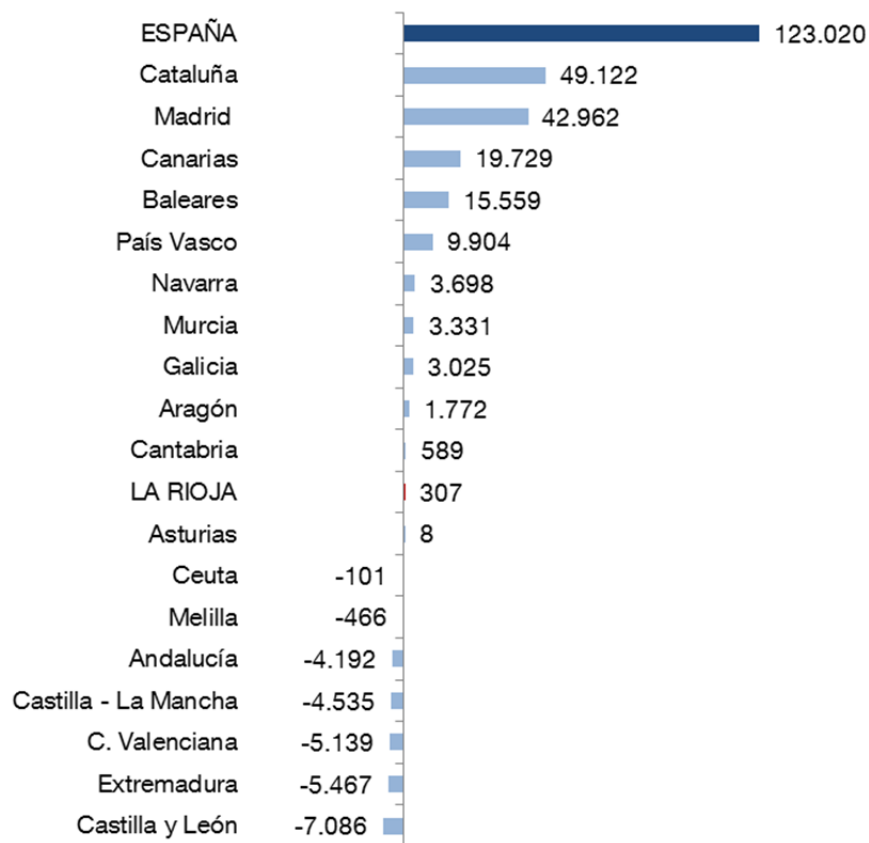
Saldos por variación residencial por CCAA

Año 2016	Altas	Bajas	Saldo total	Saldo interior	Saldo exterior
TOTAL	2.013.691	1.890.671	123.020	-	123.020
Andalucía	280.693	284.885	-4.192	-10.553	6.361
Aragón	46.012	44.240	1.772	-872	2.644
Asturias	29.477	29.469	8	-1.116	1.124
Baleares	71.424	55.865	15.559	5.215	10.344
Canarias	120.609	100.880	19.729	1.292	18.437
Cantabria	24.433	23.844	589	219	370
Castilla y León	80.796	87.882	-7.086	-7.552	466
Castilla - La Mancha	78.551	83.086	-4.535	-6.003	1.468
Cataluña	409.837	360.715	49.122	3.889	45.233
C. Valenciana	231.325	236.464	-5.139	919	-6.058
Extremadura	25.766	31.233	-5.467	-4.398	-1.069
Galicia	91.267	88.242	3.025	-1.924	4.949
Madrid	331.504	288.542	42.962	16.657	26.305
Murcia	54.242	50.911	3.331	1.003	2.328
Navarra	31.590	27.892	3.698	1.358	2.340
País Vasco	87.242	77.338	9.904	2.889	7.015
LA RIOJA	12.353	12.046	307	-274	581
Ceuta	2.818	2.919	-101	-310	209
Melilla	3.752	4.218	-466	-439	-27

FUENTE: Estadística de Variaciones Residenciales. INE.

Respecto al saldo exterior, las regiones con mayor saldo positivo son: Cataluña (45.233), Madrid (26.305) y Canarias (18.437). En el lado opuesto los saldos negativos corresponden a Comunidad Valenciana (-6.058), Extremadura (-1.069) y Melilla (-27)

Saldo de las variaciones residenciales. Año 2016



Logroño, 27 de junio de 2017