

ESTADÍSTICA DE TRANSMISIONES DE DERECHOS DE LA PROPIEDAD

Transmisiones efectuadas sobre fincas rústicas y urbanas

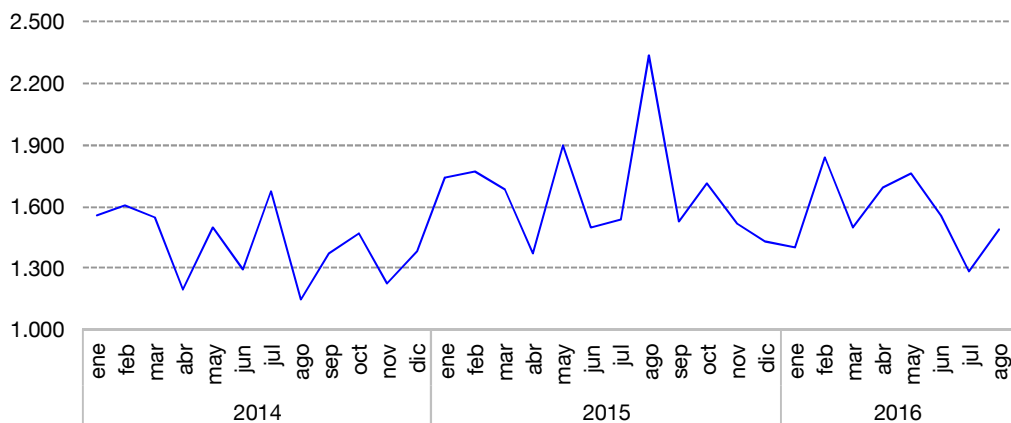
	Agosto 2016	% Variación		
		Mensual	Anual	Anual acumulada
LA RIOJA	1.492	16,0	-36,0	-9,4
Fincas Rústicas	532	-2,7	-0,7	-4,4
Fincas Urbanas	960	29,9	-46,6	-12,0
Viviendas	523	43,7	-8,1	-6,1
Solares	32	-49,2	-43,9	-15,6
Otras urbanas	405	29,8	-65,4	-17,4
ESPAÑA	134.521	1,5	8,4	3,5
Fincas Rústicas	26.653	-2,8	-0,9	-4,8
Fincas Urbanas	107.868	2,6	11,0	6,0
Viviendas	63.773	2,4	13,6	7,9
Solares	5.264	7,2	7,0	-5,8
Otras urbanas	38.831	2,4	7,4	4,9

FUENTE: Estadística de Transmisiones de Derechos de la Propiedad. INE

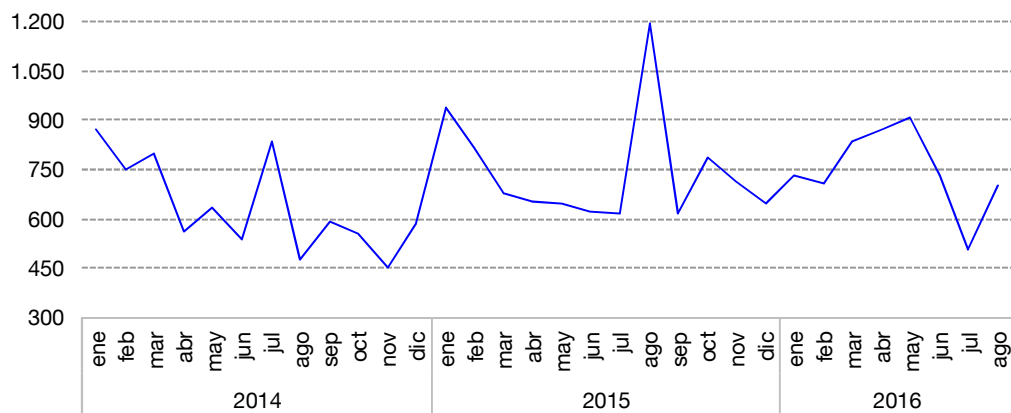
De acuerdo con los últimos datos facilitados por el INE en la Estadística de Transmisiones de Derechos de la Propiedad, el número de fincas transmitidas inscritas en los registros de la propiedad (procedentes de escrituras públicas realizadas anteriormente) el pasado mes de agosto es de 1.492, un 36,0% menos que en el mismo mes de 2015. Por el contrario, a nivel nacional se produce un incremento del 8,4% interanual.

Del total de las fincas transmitidas, el 64,3% son urbanas y el 35,7% restante, fincas rústicas. Dentro de las urbanas, las viviendas alcanzan el 54,5%.

Número de fincas totales transmitidas



Número de compraventas de fincas totales



Número de fincas transmitidas según título de adquisición

	Agosto 2016	% Variación		
		Mensual	Anual	Anual acumulada
LA RIOJA. Total Fincas	1.492	16,0	-36,0	-9,4
Compraventa	700	38,1	-41,4	-2,7
Donación	12	-25,0	-64,7	-38,6
Permuta	4	-81,8	-69,2	-1,0
Herencia	462	17,6	1,5	3,7
Otros	314	-9,8	-50,7	-30,2
ESPAÑA. Total Fincas	134.521	1,5	8,4	3,5
Compraventa	69.409	7,3	13,8	10,0
Donación	3.135	3,0	2,1	1,2
Permuta	347	-25,7	-39,4	-14,2
Herencia	31.971	1,2	6,9	4,1
Otros	29.659	-9,4	0,5	-6,9

FUENTE: Estadística de Transmisiones de Derechos de la Propiedad. INE

Nota: En el epígrafe "Otros" se incluyen las siguientes partidas: concentraciones parcelarias, divisiones horizontales, operaciones conjuntas o mezclas de varios títulos de transmisión, transmisiones sin título de adquisición, dación en pago, ejecuciones hipotecarias y adjudicaciones judiciales.

En función del título de adquisición, el 46,9% de las fincas se tramitan por compraventa (700). Respecto a agosto de 2015, este tipo decrece un 41,4%. A nivel nacional se registra un aumento del 13,8% sobre los valores alcanzados en el mismo mes de 2015.

Las fincas transmitidas por herencia (que suponen un 31,0% del total) crecen un 1,5% en La Rioja. En el conjunto de España se registra una subida del 6,9% interanual.

Por tipo de fincas, el 72,1% de las compraventas registradas durante el mes de agosto corresponde a fincas urbanas y el 27,9% restante a fincas rústicas. En términos interanuales, las fincas urbanas transmitidas por compraventa disminuyen un 48,4% mientras que las rústicas descienden un 9,7%.

A nivel nacional, crece la compraventa de fincas rústicas un 1,9%, al tiempo que las de fincas urbanas aumentan un 15,8%.

Transmisiones efectuadas según título de adquisición

	Agosto 2016	% Variación		
		Mensual	Anual	Anual acumulada
LA RIOJA				
Fincas Rústicas	532	-2,7	-0,7	-4,4
Compraventa	195	33,6	-9,7	-0,6
Donación	7	0,0	-68,2	-67,1
Permuta	4	-81,8	-55,6	-1,1
Herencia	250	24,4	6,8	0,1
Otros	76	-55,6	38,2	-13,2
Fincas Urbanas	960	29,9	-46,6	-12,0
Compraventa	505	39,9	-48,4	-3,7
Donación	5	-44,4	-58,3	14,7
Permuta	0	-	-	0,0
Herencia	212	10,4	-4,1	7,6
Otros	238	34,5	-59,1	-34,9
Viviendas transmitidas	523	43,7	-8,1	-6,1
Compraventa	251	37,2	30,1	5,2
Donación	3	50,0	-25,0	13,2
Permuta	0	-	-	250,0
Herencia	126	15,6	-0,8	2,8
Otros	143	104,3	-41,2	-27,4
ESPAÑA				
Fincas Rústicas	26.653	-2,8	-0,9	-4,8
Compraventa	8.959	-1,5	1,9	-0,3
Donación	973	2,2	-0,4	-8,5
Permuta	144	-23,0	-33,6	-6,5
Herencia	11.996	3,4	0,5	-1,3
Otros	4.581	-18,0	-7,8	-16,8
Fincas Urbanas	107.868	2,6	11,0	6,0
Compraventa	60.450	8,7	15,8	12,0
Donación	2.162	3,4	3,2	7,1
Permuta	203	-27,5	-43,0	-19,5
Herencia	19.975	-0,1	11,1	7,6
Otros	25.078	-7,6	2,1	-4,7
Viviendas transmitidas	63.773	2,4	13,6	7,9
Compraventa	35.501	7,3	20,3	14,8
Donación	1.225	-0,6	10,5	7,3
Permuta	79	-19,4	-37,8	-24,3
Herencia	12.945	-1,0	10,7	6,8
Otros	14.023	-5,3	2,6	-3,1

FUENTE: Estadística de Transmisiones de Derechos de la Propiedad. INE

Compraventa de viviendas, según régimen y estado

	Agosto 2016	% Variación		
		Mensual	Anual	Anual acumulada
LA RIOJA. Total viviendas	251	37,2	30,1	5,2
Según Régimen				
Vivienda libre	220	46,7	31,7	8,8
Vivienda protegida	31	-6,1	19,2	-12,6
Según Estado				
Vivienda nueva	45	73,1	-2,2	-22,2
Vivienda usada	206	31,2	40,1	19,0
ESPAÑA. Total viviendas	35.501	7,3	20,3	14,8
Según Régimen				
Vivienda libre	31.922	7,9	19,9	14,9
Vivienda protegida	3.579	2,1	24,0	13,7
Según Estado				
Vivienda nueva	6.123	2,1	3,3	-2,4
Vivienda usada	29.378	8,4	24,6	19,8

FUENTE: Estadística de Transmisiones de Derechos de la Propiedad. INE

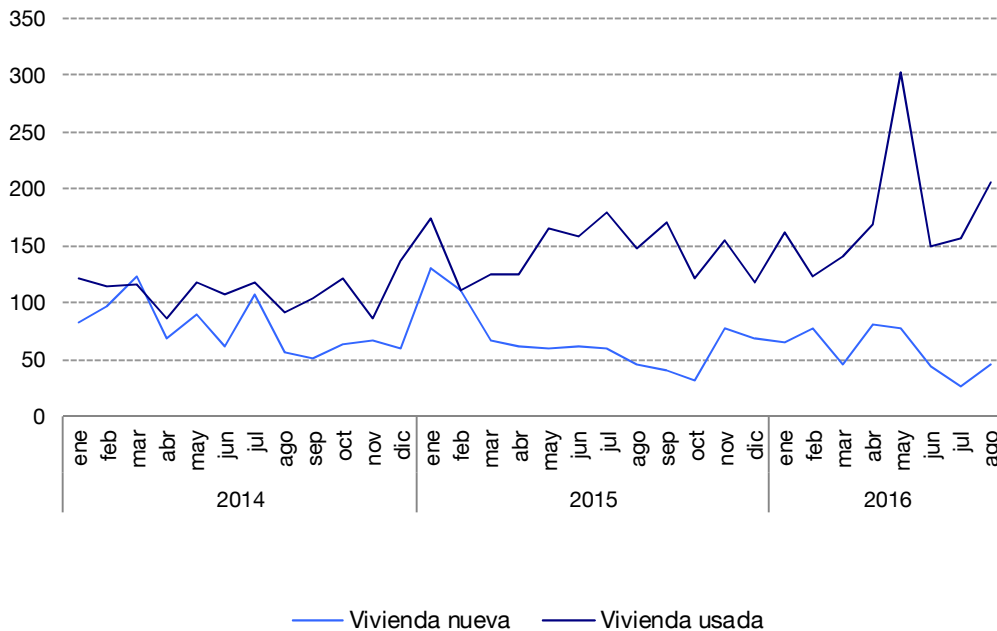
Respecto a las viviendas, en agosto se registran 251 compraventas en La Rioja, experimentando un aumento interanual del 30,1%. Por su parte, en España presentan una subida del 20,3% respecto al mismo mes del año anterior.

Conforme al régimen de adquisición, el 87,6% de las viviendas transmitidas por compraventa en agosto son libres y el 12,4% protegidas. En términos interanuales, el número de viviendas libres transmitidas por compraventa crece un 31,7% y las protegidas lo hacen un 19,2%.

Si nos fijamos en su estado, encontramos que el 17,9% de las viviendas transmitidas por compraventa en agosto son nuevas y el 82,1% usadas. El número de operaciones sobre viviendas nuevas baja un 2,2% respecto a agosto de 2015. Por el contrario, se recoge un incremento interanual del 40,1% en las viviendas usadas.



Número de compraventas de viviendas según estado



Fincas transmitidas por comunidades y ciudades autónomas

Agosto 2016	Total de fincas transmitidas inscritas en los registros			Compraventas de viviendas registradas		
	Número	% Variac. anual	Nº por 100.000 habitantes	Número	% Variac. anual	Nº por 100.000 habitantes
España	134.521	8,4	366	35.501	20,3	97
Andalucía	23.275	15,5	353	7.136	18,4	108
Aragón	6.173	19,9	592	957	21,9	92
Asturias	2.881	-0,7	336	572	13,5	67
Baleares	4.035	17,9	446	1.289	49,2	142
Canarias	5.062	8,5	292	1.838	24,6	106
Cantabria	1.891	8,2	405	469	22,1	100
Castilla y León	10.080	-3,4	510	1.428	18,0	72
Castilla-La Mancha	7.078	-1,9	442	1.106	19,7	69
Cataluña	20.664	16,5	357	6.253	41,0	108
C. Valenciana	17.582	11,5	449	4.880	13,9	125
Extremadura	3.657	28,9	423	530	27,4	61
Galicia	6.026	-4,5	272	1.074	4,0	48
Madrid	13.199	6,9	261	4.790	10,4	95
Murcia	3.770	-7,8	334	994	-5,2	88
Navarra	2.217	2,0	447	468	38,1	94
País Vasco	5.218	11,5	303	1.379	13,6	80
La Rioja	1.492	-36,0	607	251	30,1	102

FUENTE: Estadística de Transmisiones de Derechos de la Propiedad. INE

Nota: Los datos han sido calculados a partir de los resultados provisionales de las cifras de población a 1/01/2016.

De estas cifras se considera solamente la población con edades comprendidas entre los 18 y 84 años.

En agosto de 2016, La Rioja (607) es la comunidad con mayor número total de fincas transmitidas por cada 100.000 habitantes, seguida de Aragón (592) y Castilla y León (510). Todas ellas se encuentran muy por encima de la media española que es de 366 fincas transmitidas.

En términos interanuales, en relación con el número de fincas transmitidas, se recogen las tasas positivas más elevadas en Extremadura (28,9%), Aragón (19,9%) y Baleares (17,9%). Los descensos más acusados se sitúan en La Rioja (-36,0%), Murcia (-7,8%) y Galicia (-4,5%).

Atendiendo a las compraventas de viviendas por cada 100.000 habitantes, destacan Baleares (142), Comunidad Valenciana (125) y Andalucía junto a Cataluña (108). La media nacional se sitúa en 97 viviendas.

Por último, las regiones con mayor tasa de variación interanual en compraventa de viviendas son Baleares (49,2%), Cataluña (41,0%) y Navarra (38,1%). En el lado opuesto, Murcia (-5,2%), se sitúa como la única comunidad con tasa interanual negativa.

La información contenida en este documento tiene carácter provisional por lo que podría ser actualizada por parte del organismo responsable. Se puede acceder a la última información disponible de la Estadística de Transmisiones de Derechos de la Propiedad en el Banco de Datos del Instituto de Estadística de La Rioja:

<http://www.larioja.org/estadistica/es/area-tematica-economia/sector-financiero/estadistica-transmisiones-derechos-propiedad-etdp>

Logroño, 7 de octubre de 2016