

ESTADÍSTICA DE TRANSMISIONES DE DERECHOS DE LA PROPIEDAD

Transmisiones efectuadas sobre fincas rústicas y urbanas

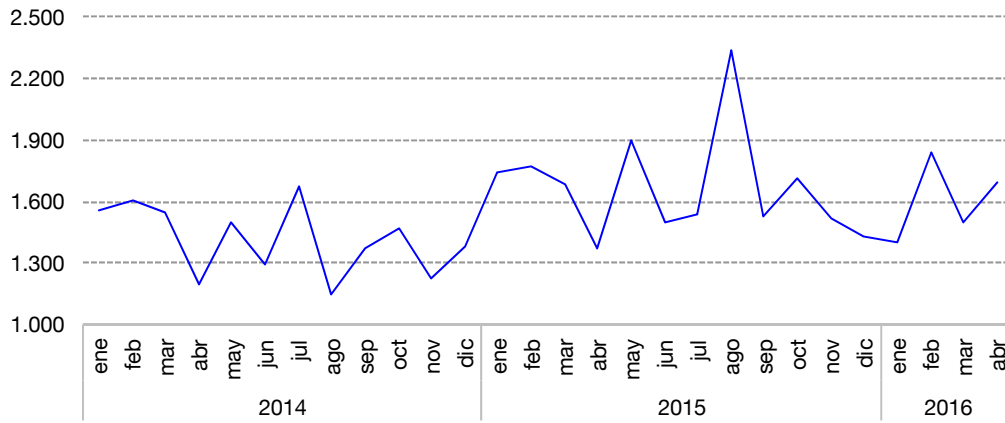
	Abril 2016	% Variación		
		Mensual	Anual	Anual acumulada
LA RIOJA	1.694	12,9	23,2	-2,0
Fincas Rústicas	608	32,8	-5,1	-15,4
Fincas Urbanas	1.086	4,2	48,0	7,4
Viviendas	501	10,6	24,3	1,0
Solares	41	13,9	5,1	-19,4
Otras urbanas	544	-1,6	86,3	18,3
ESPAÑA	153.060	6,7	15,4	4,2
Fincas Rústicas	33.339	7,9	4,2	-4,5
Fincas Urbanas	119.721	6,3	18,9	6,9
Viviendas	67.442	6,1	18,0	8,1
Solares	5.905	-6,3	6,6	-8,0
Otras urbanas	46.374	8,5	22,2	7,4

FUENTE: Estadística de Transmisiones de Derechos de la Propiedad. INE

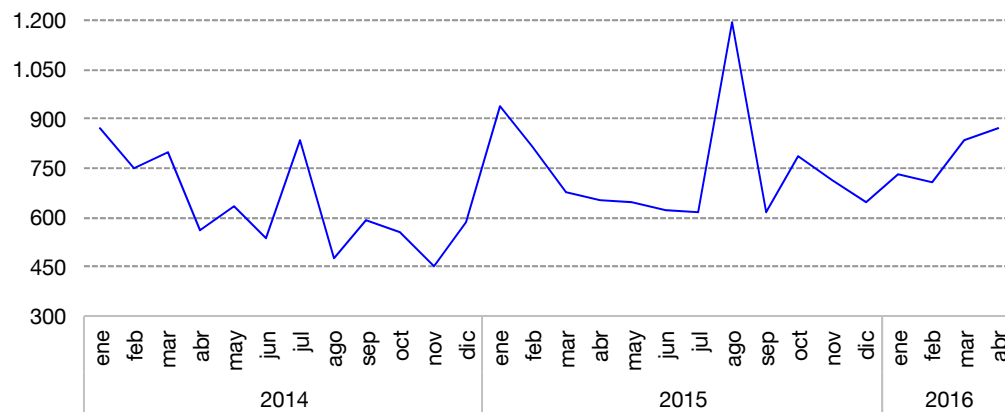
De acuerdo con los últimos datos facilitados por el INE en la Estadística de Transmisiones de Derechos de la Propiedad, el número de fincas transmitidas inscritas en los registros de la propiedad (procedentes de escrituras públicas realizadas anteriormente) el pasado mes de abril es de 1.694, un 23,2% más que en el mismo mes de 2015. A nivel nacional se produce un incremento del 15,4% interanual.

Del total de las fincas transmitidas, el 64,1% son urbanas y el 35,9% restante, fincas rústicas. Dentro de las urbanas, las viviendas alcanzan el 46,1%.

Número de fincas totales transmitidas



Número de compraventas de fincas totales



Número de fincas transmitidas según título de adquisición

	Abril 2016	% Variación		
		Mensual	Anual	Anual acumulada
LA RIOJA. Total Fincas	1.694	12,9	23,2	-2,0
Compraventa	870	4,4	33,2	2,1
Donación	17	13,3	-41,4	-47,3
Permuta	9	-55,0	-52,6	-10,8
Herencia	479	54,0	19,2	6,3
Otros	319	-0,6	17,3	-14,1
ESPAÑA. Total Fincas	153.060	6,7	15,4	4,2
Compraventa	75.092	12,7	28,4	10,2
Donación	4.063	2,3	20,4	2,4
Permuta	639	6,1	-0,2	-7,1
Herencia	35.016	5,3	14,2	5,8
Otros	38.250	-2,0	-3,1	-5,9

FUENTE: Estadística de Transmisiones de Derechos de la Propiedad. INE

Nota: En el epígrafe "Otros" se incluyen las siguientes partidas: concentraciones parcelarias, divisiones horizontales, operaciones conjuntas o mezclas de varios títulos de transmisión, transmisiones sin título de adquisición, dación en pago, ejecuciones hipotecarias y adjudicaciones judiciales.

En función del título de adquisición, el 51,4% de las fincas se tramitan por compraventa (870). Respecto a abril de 2015, este tipo crece un 33,2%. A nivel nacional se registra un incremento del 28,4% sobre los valores alcanzados en el mismo mes de 2015.

Las fincas transmitidas por herencia (que suponen un 28,3% del total) crecen un 19,2% en La Rioja. En el conjunto de España se registra un incremento del 14,2% interanual.

Por tipo de fincas, el 64,0% de las compraventas registradas durante el mes de abril corresponde a fincas urbanas y el 36,0% restante a fincas rústicas. En términos interanuales, las fincas urbanas transmitidas por compraventa aumentan un 48,9% y el de las rústicas un 12,2%.

A nivel nacional, crece la compraventa de fincas rústicas un 11,9%, al tiempo que aumenta la de fincas urbanas un 31,9%.

Transmisiones efectuadas según título de adquisición

	Abril 2016	% Variación		
		Mensual	Anual	Anual acumulada
LA RIOJA				
Fincas Rústicas	608	32,8	-5,1	-15,4
Compraventa	313	24,2	12,2	-8,1
Donación	3	-62,5	-88,5	-73,8
Permuta	8	-42,9	-57,9	-22,6
Herencia	219	54,2	0,5	-3,5
Otros	65	54,8	-34,3	-42,5
Fincas Urbanas	1.086	4,2	48,0	7,4
Compraventa	557	-4,1	48,9	8,5
Donación	14	100,0	366,7	22,0
Permuta	1	-83,3	-	233,3
Herencia	260	53,8	41,3	17,1
Otros	254	-9,0	46,8	-2,5
Viviendas transmitidas	501	10,6	24,3	1,0
Compraventa	250	34,4	34,4	-4,2
Donación	7	75,0	250,0	4,3
Permuta	1	-80,0	-	-
Herencia	131	23,6	12,0	8,9
Otros	112	-26,3	14,3	1,6
ESPAÑA				
Fincas Rústicas	33.339	7,9	4,2	-4,5
Compraventa	11.525	4,2	11,9	-1,2
Donación	1.384	-0,7	2,5	-6,0
Permuta	274	-4,9	-3,5	-2,2
Herencia	13.204	7,2	10,3	-0,3
Otros	6.952	19,3	-14,1	-16,0
Fincas Urbanas	119.721	6,3	18,9	6,9
Compraventa	63.567	14,4	31,9	12,6
Donación	2.679	3,9	32,3	7,6
Permuta	365	16,2	2,5	-10,9
Herencia	21.812	4,2	16,7	9,8
Otros	31.298	-5,7	-0,3	-3,6
Viviendas transmitidas	67.442	6,1	18,0	8,1
Compraventa	35.199	10,3	29,0	13,8
Donación	1.518	6,6	33,4	5,5
Permuta	134	-14,1	-21,6	-24,1
Herencia	14.009	4,2	14,6	8,8
Otros	16.582	0,0	1,4	-1,5

FUENTE: Estadística de Transmisiones de Derechos de la Propiedad. INE

Compraventa de viviendas, según régimen y estado

	Abril 2016	% Variación		
		Mensual	Anual	Anual acumulada
LA RIOJA. Total viviendas	250	34,4	34,4	-4,2
Según Régimen				
Vivienda libre	210	32,1	31,3	3,3
Vivienda protegida	40	48,1	53,8	-35,2
Según Estado				
Vivienda nueva	81	76,1	32,8	-26,9
Vivienda usada	169	20,7	35,2	11,4
ESPAÑA. Total viviendas	35.199	10,3	29,0	13,8
Según Régimen				
Vivienda libre	31.505	10,6	30,0	14,3
Vivienda protegida	3.694	7,6	21,0	10,0
Según Estado				
Vivienda nueva	7.171	16,4	17,6	-6,6
Vivienda usada	28.028	8,8	32,3	20,6

FUENTE: Estadística de Transmisiones de Derechos de la Propiedad. INE

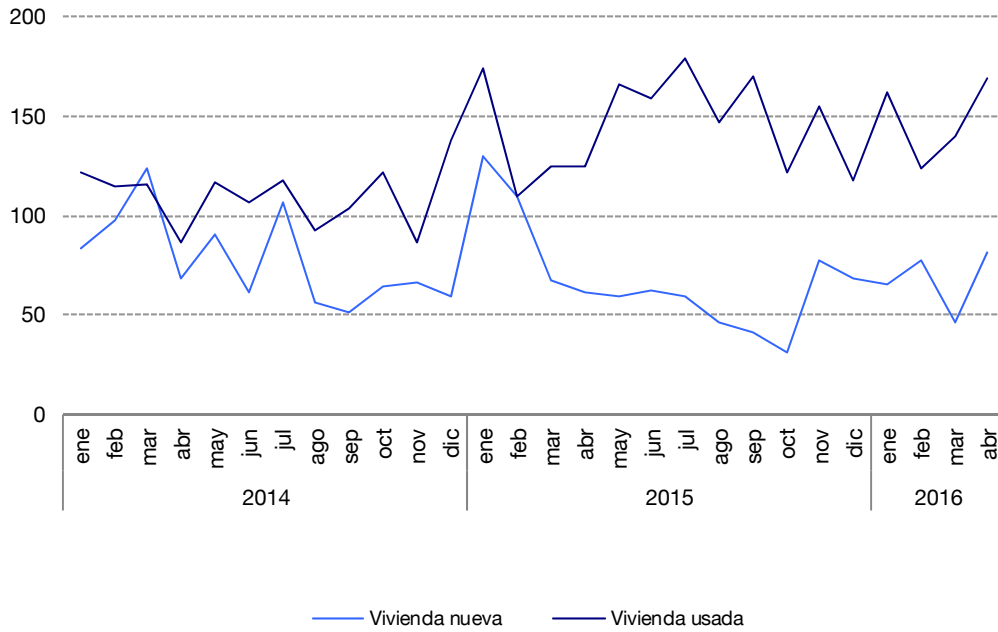
Respecto a las viviendas, en abril se registran 250 compraventas en La Rioja, experimentando un crecimiento interanual del 34,4%. Por su parte, en España presentan una subida del 29,0% respecto al mismo mes del año anterior.

Conforme al régimen de adquisición, el 84,0% de las viviendas transmitidas por compraventa en abril son libres y el 16,0% protegidas. En términos interanuales, el número de viviendas libres transmitidas por compraventa aumenta un 31,3%, al tiempo que el de las protegidas sube un 53,8%.

Si nos fijamos en su estado, encontramos que el 32,4% de las viviendas transmitidas por compraventa en abril son nuevas y el 67,6% usadas. El número de operaciones sobre viviendas nuevas crece un 32,8% respecto a abril de 2015. Por su parte, se recoge un aumento interanual del 35,2% en las viviendas usadas.



Número de compraventas de viviendas según estado



Fincas transmitidas por comunidades y ciudades autónomas

Abril 2016	Total de fincas transmitidas inscritas en los registros			Compraventas de viviendas registradas		
	Número	% Variac. anual	Nº por 100.000 habitantes	Número	% Variac. anual	Nº por 100.000 habitantes
España	153.060	15,4	416	35.199	29,0	96
Andalucía	23.372	0,9	355	6.715	21,6	102
Aragón	6.731	26,5	642	865	26,3	83
Asturias	3.058	-13,7	354	497	26,5	58
Baleares	4.234	34,4	470	1.166	61,7	129
Canarias	4.701	1,7	272	1.587	2,0	92
Cantabria	1.891	12,4	403	371	35,4	79
Castilla y León	13.307	21,1	669	1.426	30,3	72
Castilla-La Mancha	8.848	4,0	551	1.266	32,3	79
Cataluña	22.007	19,5	380	5.465	24,6	94
C. Valenciana	23.069	41,3	589	5.423	46,6	138
Extremadura	3.899	21,2	450	582	36,9	67
Galicia	6.783	-3,4	305	1.331	51,6	60
Madrid	15.565	18,6	309	5.204	25,9	103
Murcia	4.569	2,4	405	1.112	44,2	98
Navarra	2.850	21,5	574	467	40,7	94
País Vasco	6.169	18,7	357	1.357	12,0	79
La Rioja	1.694	23,2	688	250	34,4	102

FUENTE: Estadística de Transmisiones de Derechos de la Propiedad. INE

Nota: Los datos han sido calculados a partir de los resultados provisionales de las cifras de población a 1/07/2015.

De estas cifras se considera solamente la población con edades comprendidas entre los 18 y 84 años.

En abril de 2016, La Rioja (688) es la comunidad con mayor número total de fincas transmitidas por cada 100.000 habitantes, seguida de Castilla y León (669) y Aragón (642). Todas ellas se encuentran muy por encima de la media española que es de 416 fincas transmitidas.

Las tasas interanuales más altas en relación con el número de fincas transmitidas en el mes de abril se registran en Comunidad Valenciana (41,3%), Baleares (34,4%) y Aragón (26,5%). Los únicos descensos se sitúan en Asturias (-13,7%) y Galicia (-3,4%).

Atendiendo a las compraventas de viviendas por cada 100.000 habitantes, destacan Comunidad Valenciana (138), Baleares (129) y Madrid (103). La media nacional se sitúa en 96 viviendas.

Por último, las regiones con mayor tasa de variación interanual en compraventa de viviendas son Baleares (61,7%), Galicia (51,6%) y Comunidad Valenciana (46,6%). En el lado opuesto, Canarias (2,0%) y País Vasco (12,0%) se sitúan como las comunidades con las tasas interanuales más bajas.

La información contenida en este documento tiene carácter provisional por lo que podría ser actualizada por parte del organismo responsable. Se puede acceder a la última información disponible de la Estadística de Transmisiones de Derechos de la Propiedad en el Banco de Datos del Instituto de Estadística de La Rioja:

<http://www.larioja.org/estadistica/es/area-tematica-economia/sector-financiero/estadistica-transmisiones-derechos-propiedad-etdp>

Logroño, 10 de junio de 2016