



Estadística al día

Estadística de Hipotecas.
Agosto 2017. Datos provisionales

27 de Octubre de 2017



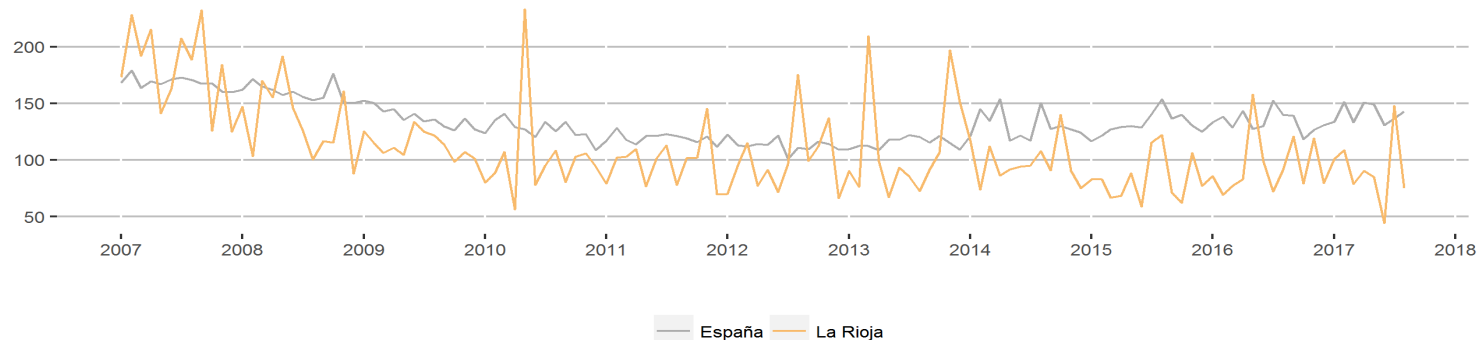
En agosto de 2017, se constituyeron 238 hipotecas en La Rioja (inscritas en los Registros de la Propiedad, procedentes de escrituras públicas realizadas anteriormente), lo que supone una variación del -13,5 % respecto al mismo mes del año precedente.

El capital prestado fue de 17,8 millones de euros, equivalente a un -29,1 % anual. Por su parte, el importe medio hipotecado se elevó a 74.916 euros frente a los 142.947 euros que se anotaron a nivel nacional.

	La Rioja				España			
	Mes actual	Var.(%) Mensual	Var.(%) Anual	Var.(%) Acumulada	Mes actual	Var.(%) Mensual	Var.(%) Anual	Var.(%) Acumulada
NÚMERO DE FINCAS HIPOTECADAS								
Total fincas	238,0	-19,3	-13,5	12,1	35.772,0	4,0	20,9	9,8
Rústicas	9,0	-10,0	-66,7	-8,4	1.151,0	-8,5	-11,6	-1,0
Urbanas	229,0	-19,6	-7,7	13,7	34.621,0	4,4	22,4	10,2
CAPITAL PRESTADO								
Total fincas	17.830,0	-59,1	-29,1	3,6	5.113.507,0	8,9	23,5	13,4
Rústicas	576,0	-81,3	-63,0	-34,7	203.417,0	3,2	-0,4	-9,3
Urbanas	17.254,0	-57,5	-26,8	7,2	4.910.090,0	9,2	24,7	14,6
IMPORTE MEDIO								
Total fincas	74,9	-49,4	-18,0	-0,7	142,9	4,8	2,2	3,3
Rústicas	64,0	-79,2	10,9	-12,7	176,7	12,8	12,6	-8,4
Urbanas	75,3	-47,1	-20,7	1,0	141,8	4,6	2,0	4,0

Unidades: miles de euros.

Importe medio de hipotecado sobre el total de fincas



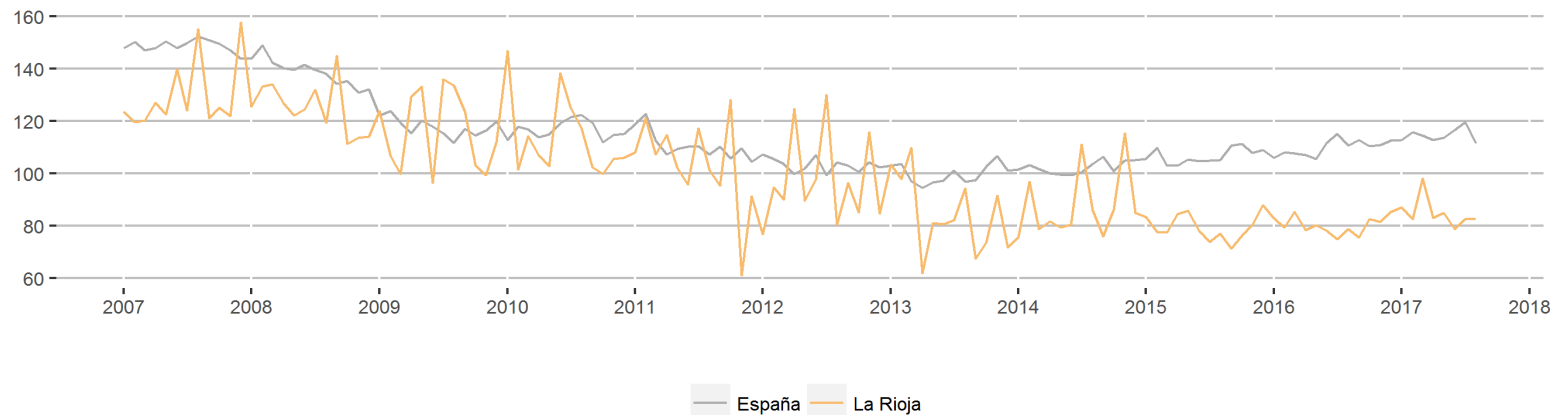
El número de hipotecas sobre viviendas experimentó una evolución interanual de un -1,2 %, mientras que en el conjunto de España fue de un 29,1 %. El importe medio de estas hipotecas ascendió a 82.819 euros, lo que significa un 5,1 % de diferencia respecto a agosto de 2016. En el ámbito nacional, el importe medio hipotecado sobre viviendas fue de 111.488 euros.

Hipotecas constituidas sobre fincas urbanas.

	La Rioja				España			
	Mes actual	Var.(%) Mensual	Var.(%) Anual	Var.(%) Acumulada	Mes actual	Var.(%) Mensual	Var.(%) Anual	Var.(%) Acumulada
NÚMERO DE FINCAS HIPOTECADAS								
Viviendas	171,0	-22,6	-1,2	17,4	26.583,0	6,9	29,1	12,9
Solares	4,0	33,3		14,8	466,0	-36,5	-16,6	-1,8
Otros	54,0	-11,5	-28,0	6,6	7.572,0	0,3	6,0	3,4
CAPITAL PRESTADO								
Viviendas	14.162,0	-22,4	3,9	25,0	2.963.674,0	-0,3	30,0	19,0
Solares	511,0	60,2		-68,6	310.945,0	-4,4	-33,6	-3,1
Otros	2.581,0	-88,3	-74,0	15,9	1.635.471,0	36,6	37,7	11,3
IMPORTE MEDIO								
Viviendas	82,8	0,3	5,1	6,6	111,5	-6,8	0,7	5,2
Solares	127,8	20,1		-53,8	667,3	50,6	-20,3	0,5
Otros	47,8	-86,7	-63,9	47,8	216,0	36,2	29,9	8,3

Unidades: miles de euros.

Importe medio de hipotecado sobre viviendas





Según el tipo de entidad prestamista, en el mes de agosto los Bancos concedieron el 82,8 % del total de hipotecas para fincas, mientras que el 17,2 % restante procedió de Otras entidades.

Considerando la distribución del capital prestado según la entidad prestamista, el 83,3 % se concedió por parte de Bancos y el 16,7 % restante procedió de Otras entidades.

El valor de las hipotecas constituidas sobre fincas urbanas en el mes analizado alcanzó los 17,3 millones de euros, un -26,8 % en relación a agosto de 2016.

En el caso de las fincas rústicas, el capital prestado fue de 0,6 millones de euros, un -63 % comparado con el mismo mes de 2016.

	La Rioja				España			
	Mes actual	Var.(%) Mensual	Var.(%) Anual	Var.(%) Acumulada	Mes actual	Var.(%) Mensual	Var.(%) Anual	Var.(%) Acumulada
Hipotecas constituidas por entidad prestamista.								
NÚMERO DE FINCAS HIPOTECADAS								
Fincas Rústicas	9	-10,0	-66,7	-8,4	1.151	-8,5	-11,6	-1,0
- Bancos	5	66,7	-73,7	-17,9	843	-1,9	-11,2	-0,2
- Otras entidades	4	-42,9	-50,0	10,4	308	-22,8	-12,7	-2,6
Fincas Urbanas	229	-19,6	-7,7	13,7	34.621	4,4	22,4	10,2
- Bancos	192	-11,5	-9,0	10,0	31.262	5,7	23,2	11,0
- Otras entidades	37	-45,6	0,0	27,0	3.359	-5,7	14,8	4,0
CAPITAL PRESTADO								
Fincas Rústicas	576	-81,3	-63,0	-34,7	203.417	3,2	-0,4	-9,3
- Bancos	219	242,2	-82,5	-26,0	153.856	6,3	5,9	-11,7
- Otras entidades	357	-88,2	17,4	-43,4	49.561	-5,3	-16,1	-2,3
Fincas Urbanas	17.254	-57,5	-26,8	7,2	4.910.090	9,2	24,7	14,6
- Bancos	14.632	-8,5	-19,3	-4,5	4.509.589	11,1	28,2	16,4
- Otras entidades	2.622	-89,3	-51,8	54,5	400.501	-8,7	-4,4	-0,7

Unidades: miles de euros.



El número de hipotecas con cambios en sus condiciones inscritas en los registros de la propiedad fue de 35 en agosto, presentando una tasa interanual de un -40,7 %. A nivel nacional se produjo una variación del -37,3 %.

	La Rioja				España			
	Mes actual	Var.(%) Mensual	Var.(%) Anual	Var.(%) Acumulada	Mes actual	Var.(%) Mensual	Var.(%) Anual	Var.(%) Acumulada
TIPO DE CAMBIO	35	-62,4	-40,7	-60,4	6.372	1,0	-37,3	-36,7
Novaciones	26	-70,1	-42,2	-60,7	5.067	4,5	-36,1	-36,3
Subrogaciones al deudor	1		-50,0	100,0	297	-8,6	-24,6	-43,7
Subrogaciones al acreedor	8	33,3	-33,3	-66,0	1.008	-11,0	-45,5	-36,0
NATURALEZA DE LA FINCA	35	-62,4	-40,7	-60,4	6.372	1,0	-37,3	-36,7
Rústica	3	200,0	200,0	-56,5	297	11,7	-43,0	-52,4
Urbanas	32	-65,2	-44,8	-60,5	6.075	0,6	-37,0	-35,8
- Viviendas	22	-35,3	-37,1	-60,5	4.011	-2,6	-38,3	-37,2



En agosto se cancelaron 525 hipotecas, lo que equivale a una variación del 59,6 % si lo comparamos con el mismo periodo de 2016. Del total de hipotecas canceladas, 280 correspondían a fincas urbanas, y de éstas, 171 eran viviendas.

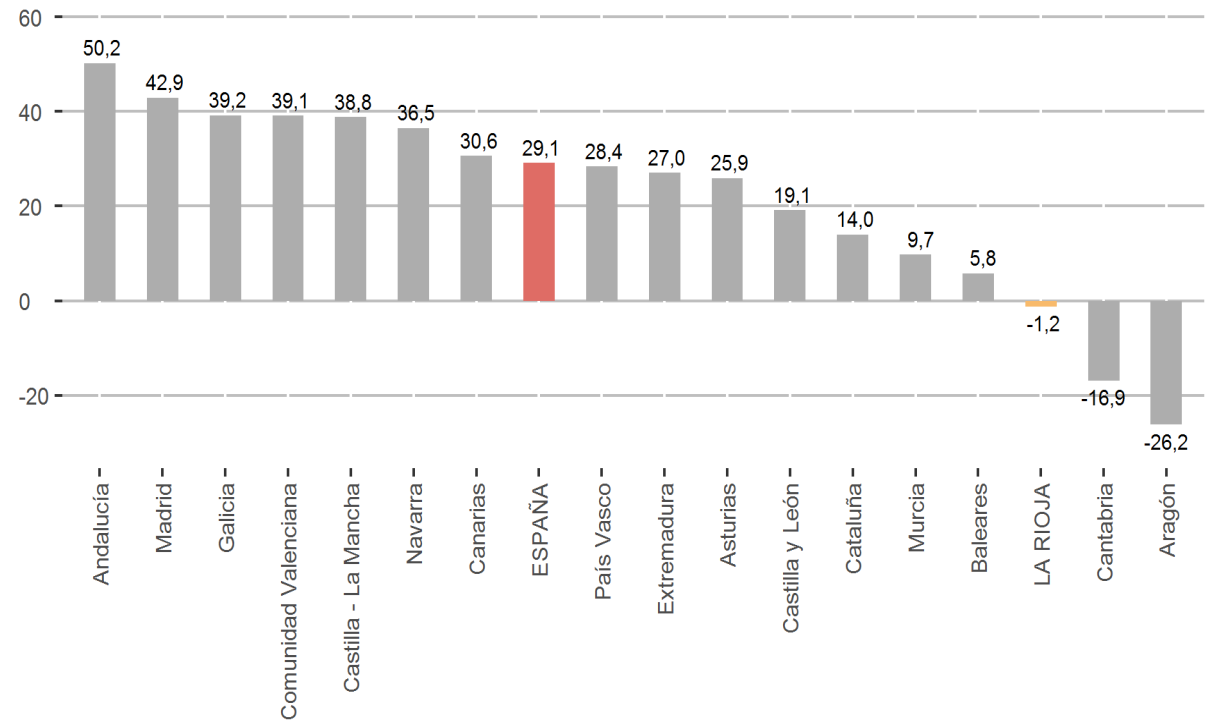
	La Rioja				España			
	Mes actual	Var.(%) Mensual	Var.(%) Anual	Var.(%) Acumulada	Mes actual	Var.(%) Mensual	Var.(%) Anual	Var.(%) Acumulada
NATURALEZA DE LA FINCA	525	59,1	59,6	7,4	37.544	-0,7	4,4	-2,3
Rústica	245	1.013,6	6.025,0	165,7	1.643	-9,1	21,8	-2,7
Urbanas	280	-9,1	-13,8	-0,7	35.901	-0,2	3,7	-2,3
- Viviendas	171	-13,6	-11,4	1,1	24.384	-2,9	5,2	0,1
- Solares	7	0,0	-30,0	-27,3	1.170	37,8	16,3	-4,6
- Otras urbanas	102	-1,0	-16,4	-1,7	10.347	3,2	-0,7	-7,4
FINCAS SEGÚN ENTIDAD	525	59,1	59,6	7,4	37.544	-0,7	4,4	-2,3
Rústica	245	1.013,6	6.025,0	165,7	1.643	-9,1	21,8	-2,7
- Bancos	38	100,0	1.166,7	16,4	1.019	-28,9	0,7	-5,4
- Otras entidades	207	6.800,0	20.600,0	774,1	624	66,8	85,2	4,9
Urbanas	280	-9,1	-13,8	-0,7	35.901	-0,2	3,7	-2,3
- Bancos	221	-2,6	-11,2	8,2	31.464	0,3	3,5	-1,9
- Otras entidades	59	-27,2	-22,4	-22,5	4.437	-3,7	5,0	-4,7



Nº de viviendas hipotecadas por Comunidades Autónomas.

	Mes actual	Var.(%) Mensual	Var.(%) Anual	Var.(%) Acumulada
ESPAÑA	26.583	6,9	29,1	12,9
Andalucía	5.877	28,4	50,2	14,4
Aragón	637	-21,2	-26,2	3,3
Asturias	457	15,1	25,9	33,3
Baleares	900	-11,8	5,8	12,7
Canarias	1.128	8,5	30,6	5,7
Cantabria	265	6,4	-16,9	14,4
Castilla y León	1.002	6,4	19,1	7,3
Castilla - La Mancha	1.012	-4,5	38,8	10,6
Cataluña	3.987	-8,3	14,0	8,6
Comunidad Valenciana	2.769	10,2	39,1	17,9
Extremadura	461	50,7	27,0	5,4
Galicia	973	15,4	39,2	12,1
Madrid	4.471	2,1	42,9	20,6
Murcia	667	2,1	9,7	5,8
Navarra	426	42,5	36,5	1,0
País Vasco	1.321	15,3	28,4	8,5
LA RIOJA	171	-22,6	-1,2	17,4

Número de viviendas hipotecadas por Comunidades Autónomas. Tasa Anual



Por comunidades autónomas, Andalucía (50,2 %), registró el mayor crecimiento en la tasa anual de viviendas hipotecadas, seguida de Madrid (42,9 %) y Galicia (39,2 %).

En el extremo opuesto se sitúan : Aragón (-26,2 %), Cantabria (-16,9 %) y LA RIOJA (-1,2 %).

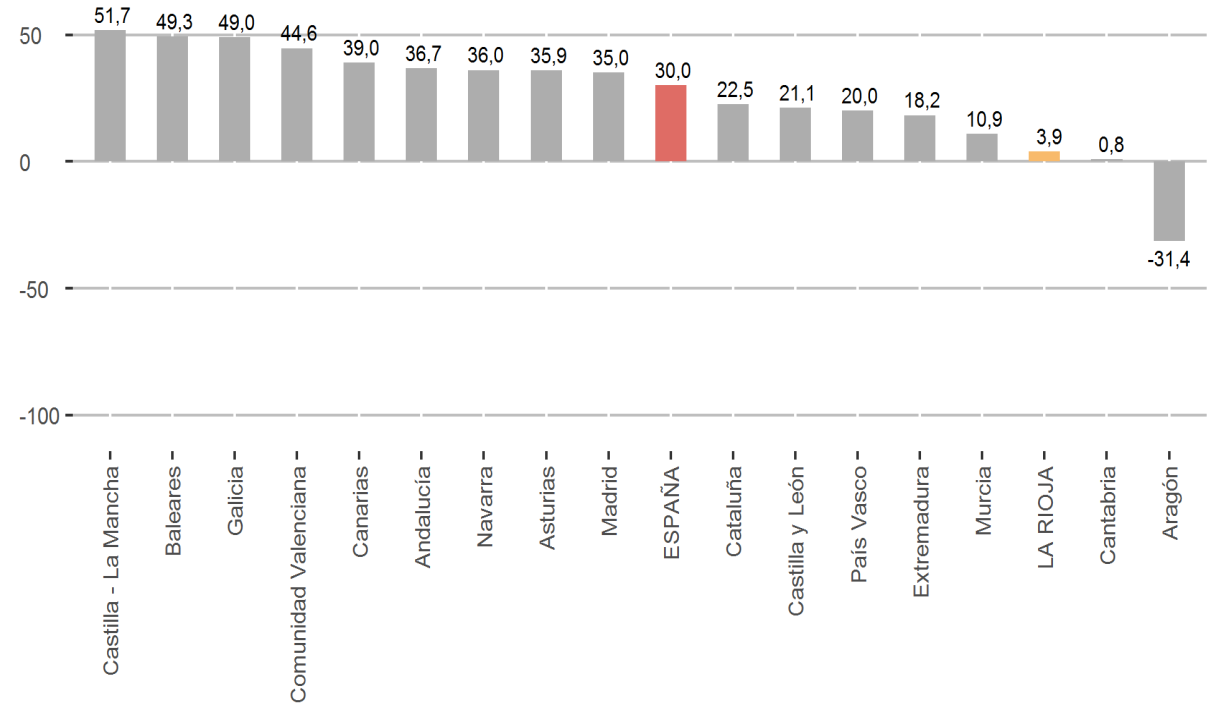


Capital prestado por Comunidades Autónomas.

	Mes actual	Var.(%) Mensual	Var.(%) Anual	Var.(%) Acumulada
ESPAÑA	2.963.674	-0,3	30,0	19,0
Andalucía	504.400	5,6	36,7	16,9
Aragón	58.192	-42,4	-31,4	9,4
Asturias	43.975	26,7	35,9	39,6
Baleares	149.914	1,0	49,3	23,9
Canarias	107.298	10,6	39,0	13,4
Cantabria	32.403	38,6	0,8	12,4
Castilla y León	89.879	10,7	21,1	9,2
Castilla - La Mancha	92.901	-3,6	51,7	17,1
Cataluña	534.531	-12,3	22,5	19,7
Comunidad Valenciana	241.669	12,8	44,6	22,2
Extremadura	33.065	39,5	18,2	3,9
Galicia	98.418	20,2	49,0	17,9
Madrid	695.494	-3,8	35,0	27,6
Murcia	50.914	-0,0	10,9	5,9
Navarra	44.507	51,1	36,0	6,0
País Vasco	165.012	6,7	20,0	4,4
LA RIOJA	14.162	-22,4	3,9	25,0

Unidades: miles de euros.

Capital prestado por Comunidades Autónomas. Tasa Anual



Respecto al capital prestado para la constitución de hipotecas sobre viviendas, las comunidades que presentaron mayores tasas son : Castilla - La Mancha (51,7%), Baleares (49,3 %) y Galicia (49 %).

Por el contrario, con una evolución anual menos favorable se encuentran : Aragón (-31,4 %), Cantabria (0,8 %) y LA RIOJA (3,9 %).

La información contenida en este documento tiene carácter provisional por lo que podría ser actualizada por parte del organismo responsable. Se puede acceder a la última información disponible de Hipotecas en La Rioja en la siguiente dirección del Instituto de Estadística de La Rioja:

www.larioja.org/hipotecas

Fuente:



Consulta y descarga los principales indicadores económicos coyunturales disponibles en nuestra página web:

www.larioja.org/indicadores-coyunturales

www.larioja.org/estadistica

 @riojastat