



# Estadística al día

Encuesta de población activa (EPA).  
Tercer trimestre 2017

26 de Octubre de 2017



En el tercer trimestre 2017, la población ocupada en La Rioja sumó 132.500 personas, lo que significa una variación del 0 % en relación al mismo periodo de 2016. En cuanto a los parados, su número fue de 19.100 personas, presentando una evolución del -8,2 % anual.

**Población de 16 y más años por sexo y relación con la actividad económica**

	La Rioja					España				
	Trimestre actual	Var. sobre el trim. anterior		Var. sobre igual trim. año anterior		Trimestre actual	Var. sobre el trim. anterior		Var. sobre igual trim. año anterior	
		Diferencia	%	Diferencia	%		Diferencia	%	Diferencia	%
POBLACIÓN DE 16 AÑOS Y MÁS	258,9	0,0	0,0	-0,2	-0,1	38.662,7	33,6	0,1	119,1	0,3
Activos	151,7	-0,5	-0,3	-1,7	-1,1	22.780,9	53,3	0,2	-67,4	-0,3
- Ocupados	132,5	-3,1	-2,3	0,0	0,0	19.049,2	235,9	1,3	521,7	2,8
- Parados	19,1	2,5	15,1	-1,7	-8,2	3.731,7	-182,6	-4,7	-589,1	-13,6
Inactivos	107,2	0,5	0,5	1,5	1,4	15.881,8	-19,7	-0,1	186,5	1,2
Tasa de actividad	58,6	-0,2	-0,3	-0,6	-1,0	58,9	0,1	0,1	-0,4	-0,6
Tasa de paro	12,6	1,7	15,6	-1,0	-7,0	16,4	-0,8	-4,9	-2,5	-13,4
Tasa de actividad (16-64)	76,2	-0,2	-0,2	-0,8	-1,0	75,2	0,1	0,2	-0,3	-0,4
Tasa de paro (16-64)	12,8	1,7	15,5	-0,9	-6,6	16,5	-0,9	-5,0	-2,5	-13,4
Tasa de empleo (16-64)	66,5	-1,5	-2,2	0,0	0,0	62,8	0,8	1,2	1,7	2,7

NOTA: Valores absolutos en miles de personas.

La tasa de actividad en La Rioja se situó en el 58,6 %, frente al 58,9 % del conjunto nacional.

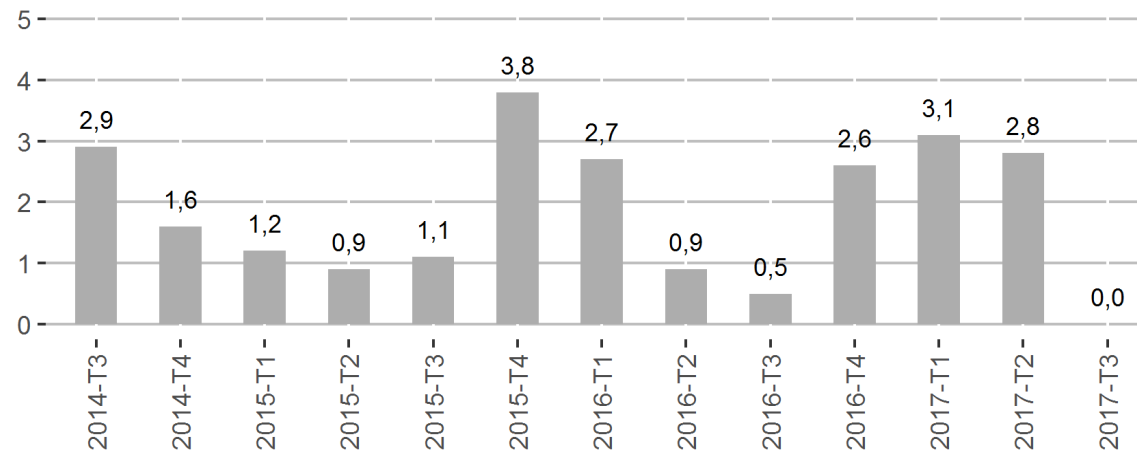
Por su parte, la tasa de paro se estableció en el 12,6 %, lo que supone -1 puntos de diferencia respecto al mismo trimestre del año anterior. A nivel nacional, esta tasa es del 16,4 %.

Si nos restringimos a la población de 16 a 64 años, la tasa de actividad alcanza un valor de 76,2 % (España 75,2%). En cuanto a la tasa de paro, se fijó en un 12,8 % (España 16,5 %), al tiempo que la tasa de empleo fue del 66,5 % (España 62,8 %).

## Ocupación

El número de ocupados ascendió a 132.500 personas en el último trimestre, un -2,3% en relación al periodo anterior. La tasa anual es del 0%. Por sexo, el empleo femenino varió un -0,2% anual y el masculino, un 0,1%.

Evolución del total de ocupados. Tasa Anual



### Ocupados por sectores

	La Rioja						España					
	Trimestre actual	Var. sobre el trim. anterior		Var. sobre igual trim. año anterior		Trimestre actual	Var. sobre el trim. anterior		Var. sobre igual trim. año anterior			
		Diferencia	%	Diferencia	%		Diferencia	%	Diferencia	%		
TOTAL OCUPADOS	132,5	-3,1	-2,3	0,0	0,0	19.049,2	235,9	1,3	521,7	2,8		
Agricultura	6,1	-0,5	-7,6	-0,2	-3,2	777,0	-55,6	-6,7	33,2	4,5		
Industria	30,6	-1,0	-3,2	-3,1	-9,2	2.670,7	34,1	1,3	139,4	5,5		
Construcción	6,2	-0,2	-3,1	-0,3	-4,6	1.154,6	21,0	1,9	47,4	4,3		
Servicios	89,6	-1,4	-1,5	3,6	4,2	14.446,9	236,4	1,7	301,7	2,1		

NOTA: Valores absolutos en miles de personas.



Por sectores, hubo 6.100 ocupados en Agricultura (-3,2% anual), 30.600 en Industria (-9,2%), 89.600 en Servicios (4,2%) y 6.200 en Construcción (-4,6%).

	Ocupados por tipo de jornada									
	La Rioja					España				
	Trimestre actual	Var. sobre el trim. anterior		Var. sobre igual trim. año anterior		Trimestre actual	Var. sobre el trim. anterior		Var. sobre igual trim. año anterior	
		Diferencia	%	Diferencia	%		Diferencia	%	Diferencia	%
OCUPADOS A TIEMPO COMPLETO	114,0	-0,2	-0,2	2,1	1,9	16.323,4	380,2	2,4	493,0	3,1
- Hombres	67,8	-1,9	-2,7	0,2	0,3	9.697,6	198,3	2,1	337,2	3,6
- Mujeres	46,2	1,7	3,8	1,9	4,3	6.625,8	181,9	2,8	155,7	2,4
OCUPADOS A TIEMPO PARCIAL	18,5	-2,8	-13,1	-2,1	-10,2	2.725,8	-144,3	-5,0	28,7	1,1
- Hombres	4,4	-1,1	-20,0	-0,3	-6,4	722,9	-34,6	-4,6	-29,5	-3,9
- Mujeres	14,1	-1,7	-10,8	-1,8	-11,3	2.002,9	-109,7	-5,2	58,2	3,0

NOTA: Valores absolutos en miles de personas.

El empleo a tiempo completo en este trimestre contó con 114.000 personas, un 1,9% en relación al mismo trimestre del año anterior, mientras que los ocupados a tiempo parcial fueron 18.500, un -10,2% anual.

	Asalariados por tipo de contrato									
	La Rioja					España				
	Trimestre actual	Var. sobre el trim. anterior		Var. sobre igual trim. año anterior		Trimestre actual	Var. sobre el trim. anterior		Var. sobre igual trim. año anterior	
		Diferencia	%	Diferencia	%		Diferencia	%	Diferencia	%
ASALARIADOS	105,7	-2,1	-1,9	1,3	1,2	15.906,7	216,4	1,4	502,1	3,3
- Con contrato indefinido	79,6	-2,2	-2,7	1,0	1,3	11.551,6	67,5	0,6	299,3	2,7
- Con contrato temporal	26,1	0,1	0,4	0,3	1,2	4.355,1	149,0	3,5	202,8	4,9

NOTA: Valores absolutos en miles de personas.

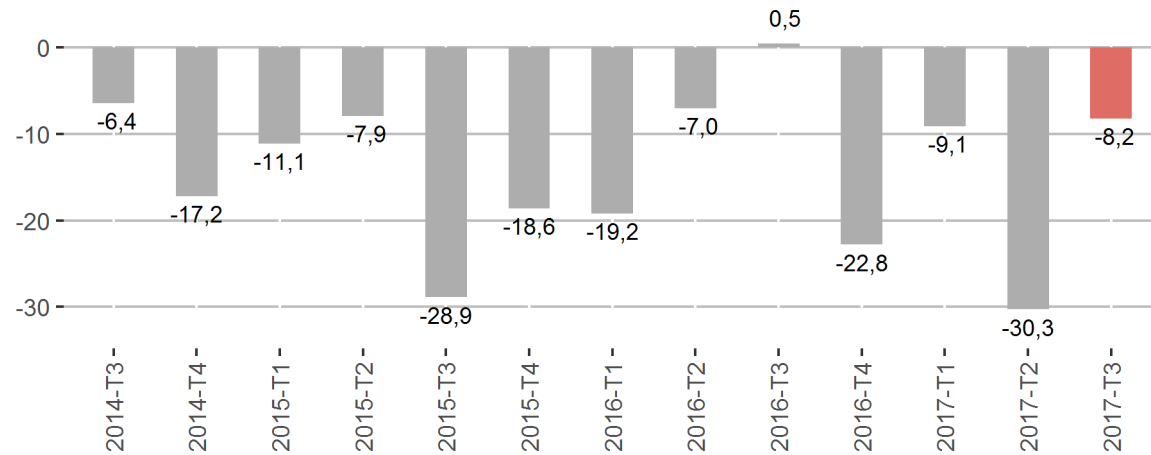
El total de asalariados fue de 105.700, lo que refleja un 1,2% respecto a un año antes. Los que tienen contrato indefinido presentaron una tasa interanual del 1,3% y los que disponen de contrato temporal, un 1,2%.



## Desempleo

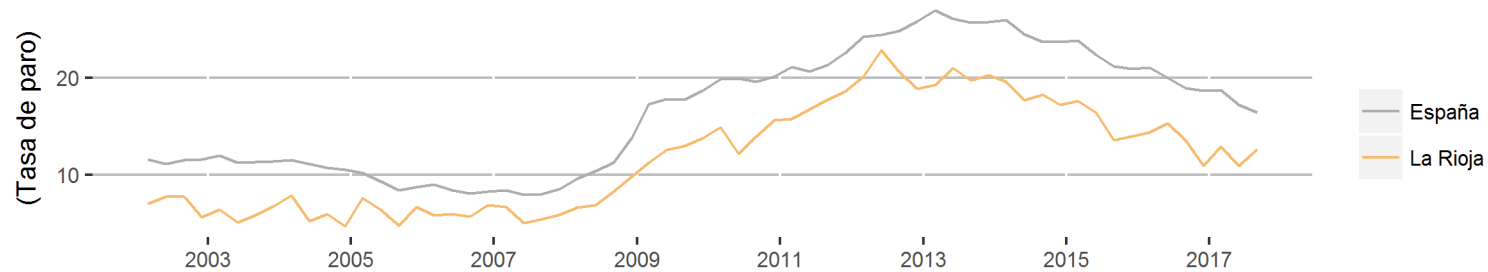
El paro afectó este trimestre a 19.100 personas. En términos relativos, la variación trimestral es del 15,1 % mientras que la tasa anual se situó en el -8,2 %.

Evolución del total de parados Tasa Anual



La tasa de paro fue del 12,6 %, frente al 10,9 % del trimestre anterior. Por sexo, la tasa femenina quedó establecida en el 14,2 %, mientras que la masculina en el 11,2 %.

Evolución de la tasa de paro





Los hogares que tenían a todos sus miembros activos en paro supusieron un 7 % del total. En España, un 8,9%. Además, en un 82,6 % del total de los hogares todos sus miembros activos estaban ocupados, situándose la media nacional en un 76,6 %.

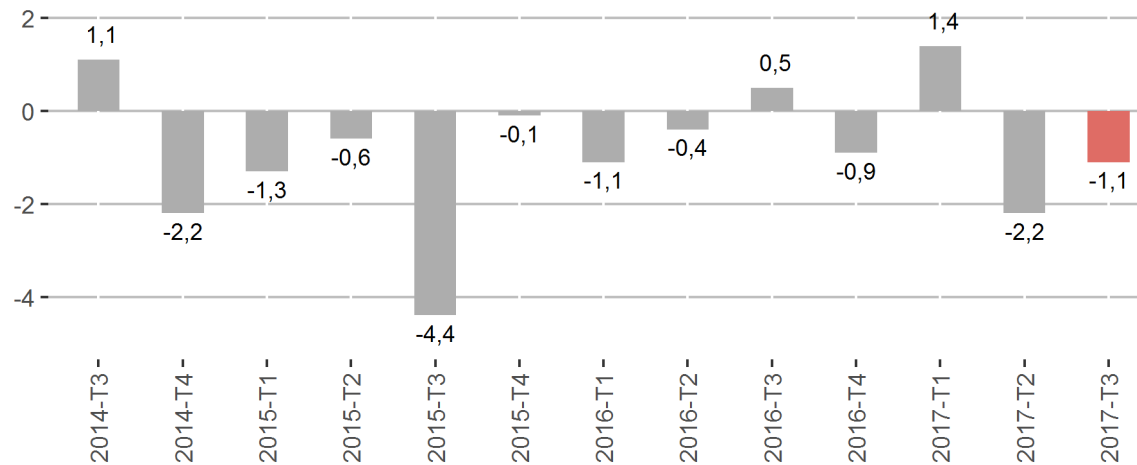
#### Incidencia del desempleo en los hogares

	La Rioja	España
Todos los activos son parados (%)	7,0	8,9
Al menos la mitad de los activos son parados (%)	14,6	20,0
Todos los activos son ocupados (%)	82,6	76,6

## Población activa

La población activa está formada por 151.700 personas en el tercer trimestre 2017, de las que 81.300 son hombres y 70.400 mujeres. La tasa de variación anual de los activos es del -1,1 %, mientras que la trimestral se fija en el -0,3 %.

### Evolución del total de activos. Tasa Anual



La tasa de actividad es igual al 58,6 %, alcanzando el 64,1 % la tasa masculina, mientras que la femenina se queda en el 53,3 %.



## Nacionalidad

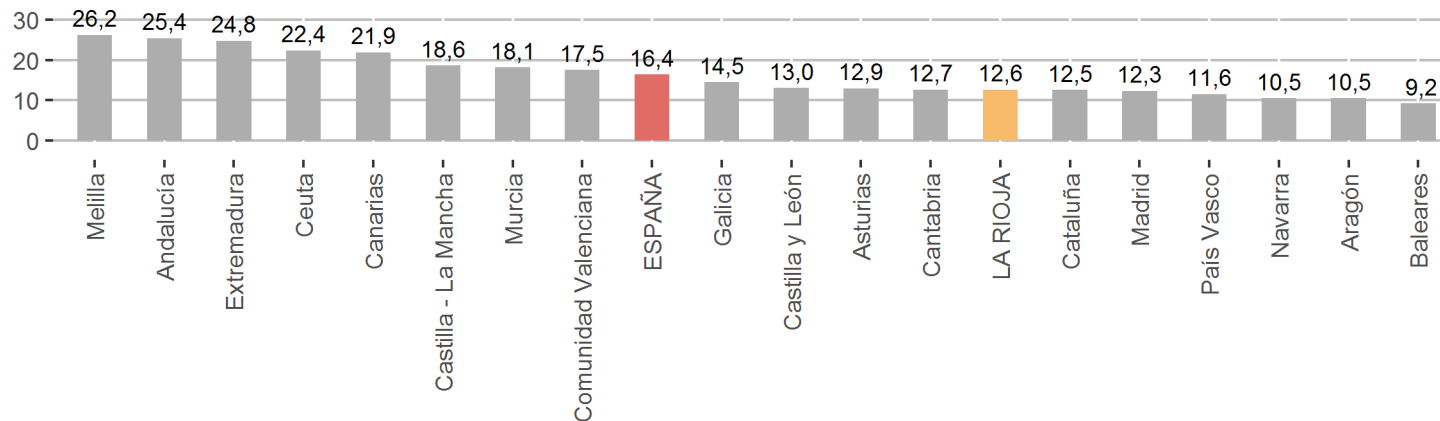
	Población según nacionalidad y relación con la actividad económica					
	Españoles			Extranjeros		
	Trimestre actual	Var.(%) Trimestral	Var.(%) Anual	Trimestre actual	Var.(%) Trimestral	Var.(%) Anual
POBLACIÓN DE 16 AÑOS Y MÁS	233,4	-0,1	-0,1	25,6	1,2	0,8
Activos	132,2	-0,4	-1,9	19,5	0,0	5,4
- Ocupados	117,5	-1,8	-1,0	15,0	-6,2	8,7
- Parados	14,7	12,2	-8,7	4,5	28,6	-4,3
Inactivos	101,2	0,3	2,4	6,1	5,2	-11,6
Tasa de actividad	56,6	-0,3	-1,8	76,2	-0,8	4,6
Tasa de paro	11,1	12,0	-7,3	23,0	28,7	-8,9

NOTA: Valores absolutos en miles de personas.

Entre los españoles, la tasa de actividad se situó en el 56,6 %, mientras que la tasa de paro fue del 11,1 %. Para el colectivo extranjero, estas tasas fueron del 76,2 % y 23 %, respectivamente.

## Comunidades Autónomas

Tasa de paro por Comunidad Autónoma





Entre las comunidades que presentan menor tasa de paro se encuentran Baleares (9,2%), Aragón (10,5%) y Navarra (10,5%).

**Relación con la actividad económica por sexo y CCAA**

	Ambos sexos				Hombres				Mujeres			
	Ocupados	Parados	Tasa actividad	Tasa paro	Ocupados	Parados	Tasa actividad	Tasa paro	Ocupados	Parados	Tasa actividad	Tasa paro
ESPAÑA	19.049,2	3.731,7	58,9	16,4	10.420,5	1.810,7	65,0	14,8	8.628,7	1.921,1	53,1	18,2
Andalucía	2.952,3	1.005,6	57,3	25,4	1.686,1	492,5	64,5	22,6	1.266,2	513,1	50,5	28,8
Aragón	570,2	66,9	58,3	10,5	318,5	28,4	64,6	8,2	251,7	38,5	52,2	13,3
Asturias	397,9	59,2	50,8	12,9	204,9	33,2	55,8	13,9	193,0	26,0	46,3	11,9
Baleares	585,8	59,7	67,3	9,2	313,5	32,3	72,8	9,3	272,4	27,5	62,0	9,2
Canarias	855,2	239,3	60,0	21,9	473,6	106,6	64,5	18,4	381,6	132,7	55,6	25,8
Cantabria	239,4	34,7	55,8	12,7	126,1	18,2	60,6	12,6	113,3	16,5	51,2	12,7
Castilla y León	986,7	147,7	55,0	13,0	553,8	64,2	60,9	10,4	432,9	83,5	49,3	16,2
Castilla - La Mancha	792,3	181,0	58,1	18,6	472,7	80,8	66,0	14,6	319,5	100,3	50,2	23,9
Cataluña	3.316,6	475,6	61,9	12,5	1.767,8	234,2	67,4	11,7	1.548,9	241,5	56,6	13,5
Comunidad Valenciana	2.014,0	427,1	59,3	17,5	1.114,0	216,9	66,1	16,3	899,9	210,3	52,8	18,9
Extremadura	369,0	121,4	54,3	24,8	213,3	61,2	61,5	22,3	155,7	60,3	47,3	27,9
Galicia	1.072,5	181,7	53,6	14,5	564,4	86,2	58,1	13,2	508,1	95,6	49,5	15,8
Madrid	2.942,4	414,8	62,9	12,3	1.529,2	204,9	68,5	11,8	1.413,1	209,9	57,7	12,9
Murcia	582,5	128,8	59,7	18,1	332,7	64,1	67,0	16,2	249,8	64,7	52,5	20,6
Navarra	279,0	32,8	59,3	10,5	157,2	12,9	65,7	7,6	121,8	19,9	53,1	14,1
País Vasco	905,1	118,3	56,3	11,6	485,4	58,1	62,3	10,7	419,8	60,2	50,8	12,6
LA RIOJA	132,5	19,1	58,6	12,6	72,2	9,1	64,1	11,2	60,4	10,0	53,3	14,2
Ceuta	27,9	8,0	55,1	22,4	17,3	2,9	62,2	14,4	10,6	5,1	48,0	32,6
Melilla	27,6	9,8	60,0	26,2	17,8	4,2	70,0	19,1	9,8	5,6	49,8	36,3

NOTA: Valores absolutos en miles de personas.

Las comunidades con una evolución anual más favorable de empleo son Melilla (8,2%), Canarias (4,9%) y Castilla - La Mancha (4,7%). En el extremo opuesto, destacan Cantabria (-1,4%), Extremadura (-0,9%) y Castilla y León (-0,6%).

Por lo que respecta al paro, las comunidades con las bajadas más acusadas son Aragón (-31%), Asturias (-26,8%) y Castilla - La Mancha (-18,4%).





## Movilidad en relación a la actividad laboral (flujos)

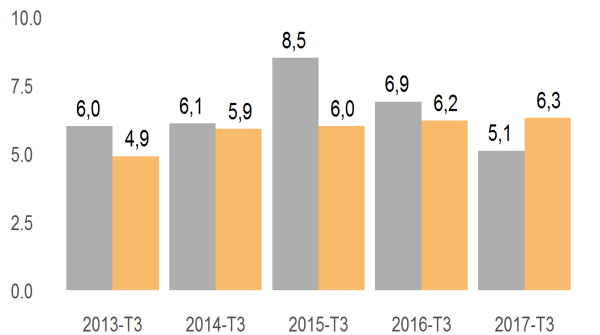
Movilidad en relación con la actividad laboral								
Clasif. en trim. anterior	La Rioja - Clasif. en trim. actual				España - Clasif. en trim. actual			
	TOTAL	Ocupados	Parados	Inactivos	TOTAL	Ocupados	Parados	Inactivos
TOTAL	100,0	51,2	7,4	41,4	100,0	49,3	9,7	41,1
Ocupados	100,1	93,7	3,1	3,2	100,0	93,3	3,9	2,8
Parados	100,0	23,5	62,4	14,1	100,0	23,7	58,9	17,3
Inactivos	100,0	2,5	4,0	93,4	100,0	3,3	4,8	91,9
No consta	100,0			100,0	100,0	3,0	1,8	95,2

El 93,7 % de los ocupados del trimestre anterior siguen estando ocupados en el actual, mientras que un 3,1 % ha pasado a situación de parados y un 3,2 % a inactivos.

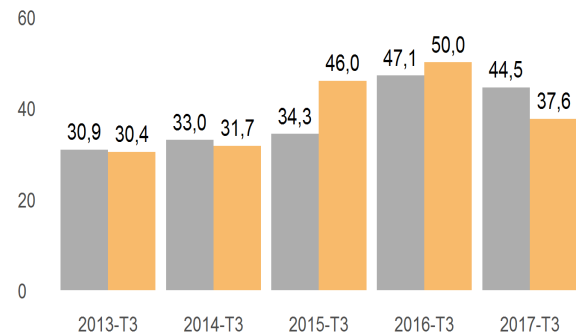
El 62,4 % de los parados del trimestre anterior continúan parados en el tercer trimestre 2017, un 23,5 % pasan a estar ocupados y el 14,1 % pasa a inactivos.

Respecto a la inactividad, el 93,4 % tienen la misma situación el trimestre anterior que en el actual, el 4 % ahora está parado y el 2,5 % es ocupado.

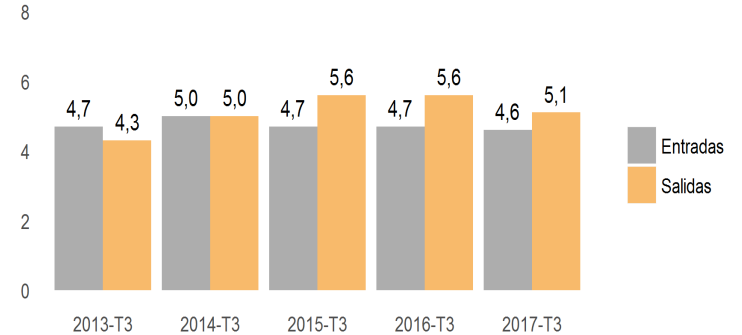
Flujo de personas (porcentaje) que entran y salen de la ocupación cada trimestre



Flujo de personas (porcentaje) que entran y salen del desempleo cada trimestre



Flujo de personas (porcentaje) que entran y salen de la actividad cada trimestre



Se puede acceder a la última información disponible de la Encuesta de Población Activa (EPA) en la siguiente dirección del Instituto de Estadística de La Rioja:

[www.larioja.org/epa](http://www.larioja.org/epa)

Fuente:

---



Consulta y descarga los principales indicadores económicos coyunturales disponibles en nuestra página web:

[www.larioja.org/indicadores-coyunturales](http://www.larioja.org/indicadores-coyunturales)

[www.larioja.org/estadistica](http://www.larioja.org/estadistica)

 @riojastat