



Estadística al día

Encuesta de población activa (EPA).
Primer trimestre 2018

26 de Abril de 2018



En el primer trimestre 2018, la población ocupada en La Rioja sumó 134.900 personas, lo que significa una variación del 0,4 % en relación al mismo periodo de 2017. En cuanto a los parados, su número fue de 16.700 personas, presentando una evolución del -16,1 % anual.

Población de 16 y más años por sexo y relación con la actividad económica

	La Rioja					España				
	Trimestre actual	Var. sobre el trim. anterior		Var. sobre igual trim. año anterior		Trimestre actual	Var. sobre el trim. anterior		Var. sobre igual trim. año anterior	
		Diferencia	%	Diferencia	%		Diferencia	%	Diferencia	%
POBLACIÓN DE 16 AÑOS Y MÁS	260,1	0,7	0,3	1,0	0,4	38.779,8	63,2	0,2	171,8	0,4
Activos	151,6	-1,3	-0,9	-2,7	-1,7	22.670,3	-94,7	-0,4	-23,0	-0,1
- Ocupados	134,9	-0,4	-0,3	0,6	0,4	18.874,2	-124,2	-0,7	435,9	2,4
- Parados	16,7	-0,9	-5,1	-3,2	-16,1	3.796,1	29,4	0,8	-458,9	-10,8
Inactivos	108,4	1,8	1,7	3,6	3,4	16.109,5	157,9	1,0	194,8	1,2
Tasa de actividad	58,3	-0,6	-1,0	-1,2	-2,1	58,5	-0,3	-0,6	-0,3	-0,5
Tasa de paro	11,0	-0,5	-4,2	-1,9	-14,6	16,7	0,2	1,1	-2,0	-10,7
Tasa de actividad (16-64)	76,0	-0,8	-1,1	-1,4	-1,8	74,7	-0,4	-0,6	-0,3	-0,4
Tasa de paro (16-64)	11,1	-0,5	-4,0	-1,9	-14,7	16,9	0,2	1,2	-2,0	-10,7
Tasa de empleo (16-64)	67,5	-0,4	-0,6	0,2	0,3	62,1	-0,5	-0,8	1,2	2,1

NOTA: Valores absolutos en miles de personas.

La tasa de actividad en La Rioja se situó en el 58,3 %, frente al 58,5 % del conjunto nacional.

Por su parte, la tasa de paro se estableció en el 11 %, lo que supone -1,9 puntos de diferencia respecto al mismo trimestre del año anterior. A nivel nacional, esta tasa es del 16,7 %.

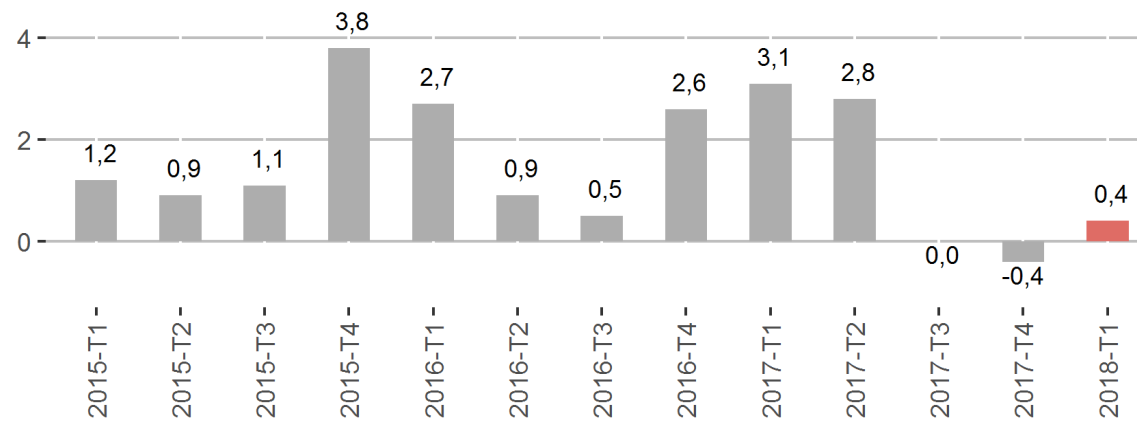
Si nos restringimos a la población de 16 a 64 años, la tasa de actividad alcanza un valor de 76 % (España 74,7 %). En cuanto a la tasa de paro, se fijó en un 11,1 % (España 16,9 %), al tiempo que la tasa de empleo fue del 67,5 % (España 62,1 %).



Ocupación

El número de ocupados ascendió a 134.900 personas en el último trimestre, un -0,3% en relación al periodo anterior. La tasa anual es del 0,4%. Por sexo, el empleo femenino varió un -5% anual y el masculino, un 3,3%.

Evolución del total de ocupados. Tasa Anual



Ocupados por sectores

	La Rioja						España					
	Trimestre actual	Var. sobre el trim. anterior		Var. sobre igual trim. año anterior		Trimestre actual	Var. sobre el trim. anterior		Var. sobre igual trim. año anterior			
		Diferencia	%	Diferencia	%		Diferencia	%	Diferencia	%		
TOTAL OCUPADOS	134,9	-0,4	-0,3	0,6	0,4	18.874,2	-124,2	-0,7	435,9	2,4		
Agricultura	6,5	1,7	35,4	-1,2	-15,6	833,8	13,1	1,6	-13,9	-1,6		
Industria	32,2	-2,5	-7,2	-0,6	-1,8	2.676,4	-34,9	-1,3	105,5	4,1		
Construcción	6,7	-0,7	-9,5	1,2	21,8	1.151,9	8,2	0,7	70,5	6,5		
Servicios	89,5	1,1	1,2	1,2	1,4	14.212,1	-110,6	-0,8	273,8	2,0		

NOTA: Valores absolutos en miles de personas.



Por sectores, hubo 6.500 ocupados en Agricultura (-15,6 % anual), 32.200 en Industria (-1,8 %), 89.500 en Servicios (1,4 %) y 6.700 en Construcción (21,8 %).

	Ocupados por tipo de jornada									
	La Rioja					España				
	Trimestre actual	Var. sobre el trim. anterior		Var. sobre igual trim. año anterior		Trimestre actual	Var. sobre el trim. anterior		Var. sobre igual trim. año anterior	
	Diferencia	%	Diferencia	%		Diferencia	%	Diferencia	%	
OCUPADOS A TIEMPO COMPLETO	113,7	-1,2	-1,0	2,2	2,0	16.059,9	-133,1	-0,8	495,9	3,2
- Hombres	67,9	-1,6	-2,3	-0,5	-0,7	9.573,8	-32,1	-0,3	319,4	3,5
- Mujeres	45,8	0,4	0,9	2,8	6,5	6.486,1	-101,0	-1,5	176,5	2,8
OCUPADOS A TIEMPO PARCIAL	21,2	0,8	3,9	-1,6	-7,0	2.814,3	8,9	0,3	-60,0	-2,1
- Hombres	4,4	-1,1	-20,0	-1,9	-30,2	710,2	-23,1	-3,2	-83,9	-10,6
- Mujeres	16,8	1,9	12,8	0,3	1,8	2.104,1	32,0	1,5	24,0	1,2

NOTA: Valores absolutos en miles de personas.

El empleo a tiempo completo en este trimestre contó con 113.700 personas, un 2 % en relación al mismo trimestre del año anterior, mientras que los ocupados a tiempo parcial fueron 21.200, un -7 % anual.

	Asalariados por tipo de contrato									
	La Rioja					España				
	Trimestre actual	Var. sobre el trim. anterior		Var. sobre igual trim. año anterior		Trimestre actual	Var. sobre el trim. anterior		Var. sobre igual trim. año anterior	
	Diferencia	%	Diferencia	%		Diferencia	%	Diferencia	%	
ASALARIADOS	110,5	0,7	0,6	5,9	5,6	15.792,2	-130,4	-0,8	451,4	2,9
- Con contrato indefinido	83,5	1,3	1,6	4,2	5,3	11.669,0	-1,4	-0,0	278,5	2,4
- Con contrato temporal	27,0	-0,7	-2,5	1,7	6,7	4.123,3	-128,9	-3,0	173,0	4,4

NOTA: Valores absolutos en miles de personas.

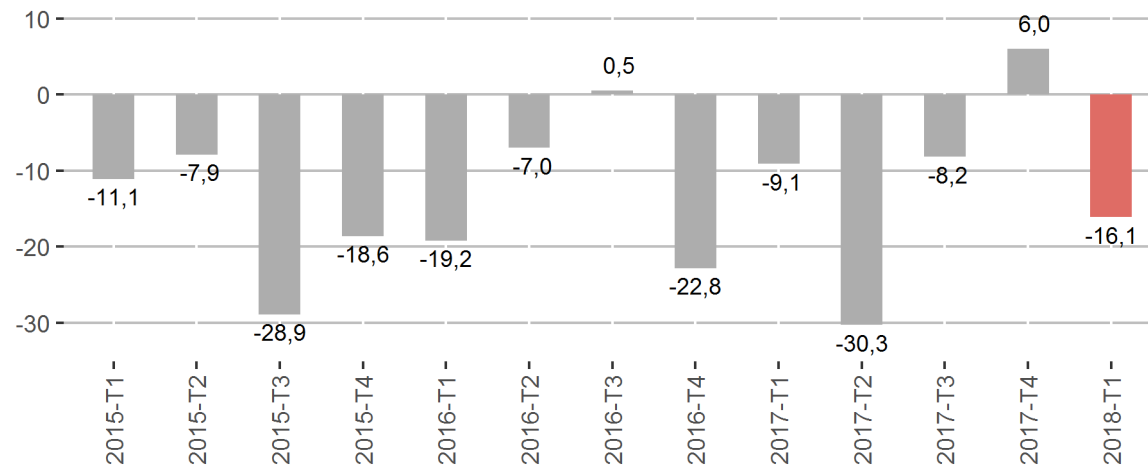
El total de asalariados fue de 110.500, lo que refleja un 5,6 % respecto a un año antes. Los que tienen contrato indefinido presentaron una tasa interanual del 5,3 % y los que disponen de contrato temporal, un 6,7 %.



Desempleo

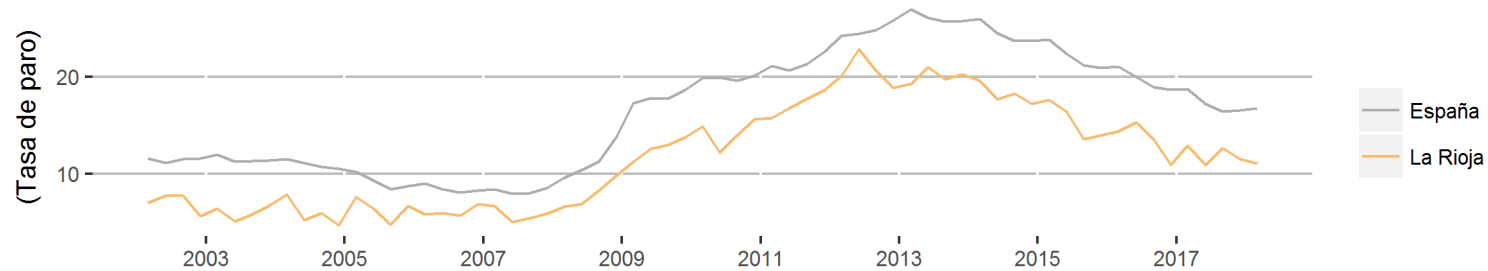
El paro afectó este trimestre a 16.700 personas. En términos relativos, la variación trimestral es del -5,1 % mientras que la tasa anual se situó en el -16,1 %.

Evolución del total de parados Tasa Anual



La tasa de paro fue del 11 %, frente al 11,5 % del trimestre anterior. Por sexo, la tasa femenina quedó establecida en el 12,2 %, mientras que la masculina en el 10 %.

Evolución de la tasa de paro





Los hogares que tenían a todos sus miembros activos en paro supusieron un 5,9% del total. En España, un 9,3%. Además, en un 85% del total de los hogares todos sus miembros activos estaban ocupados, situándose la media nacional en un 76,2%.

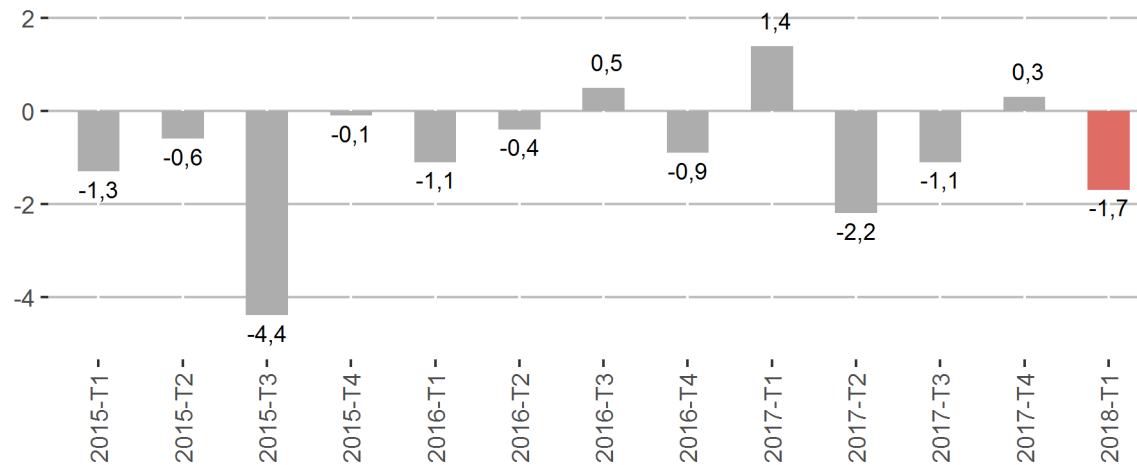
Incidencia del desempleo en los hogares

	La Rioja	España
Todos los activos son parados (%)	5,9	9,3
Al menos la mitad de los activos son parados (%)	12,4	20,7
Todos los activos son ocupados (%)	85,0	76,2

Población activa

La población activa está formada por 151.600 personas en el primer trimestre 2018, de las que 80.400 son hombres y 71.300 mujeres. La tasa de variación anual de los activos es del -1,7%, mientras que la trimestral se fija en el -0,9%.

Evolución del total de activos. Tasa Anual



La tasa de actividad es igual al 58,3%, alcanzando el 63% la tasa masculina, mientras que la femenina se queda en el 53,8%.



Nacionalidad

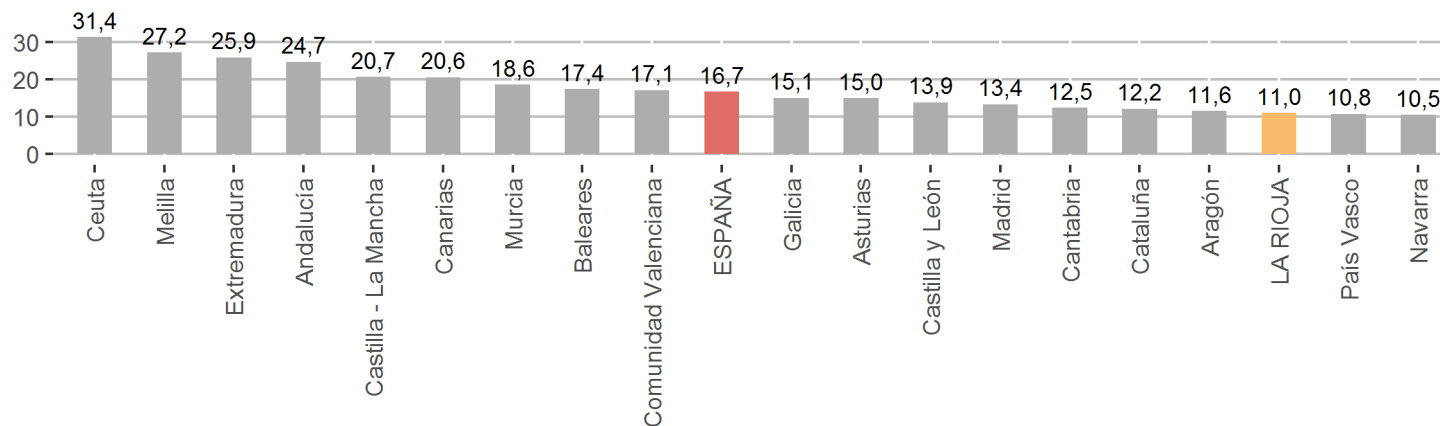
	Población según nacionalidad y relación con la actividad económica					
	Españoles			Extranjeros		
	Trimestre actual	Var.(%) Trimestral	Var.(%) Anual	Trimestre actual	Var.(%) Trimestral	Var.(%) Anual
POBLACIÓN DE 16 AÑOS Y MÁS	233,4	0,0	-0,2	26,7	2,3	5,5
Activos	130,8	-1,1	-3,0	20,8	1,0	7,2
- Ocupados	118,5	-0,5	-0,2	16,4	1,2	5,1
- Parados	12,3	-6,8	-24,1	4,4	0,0	15,8
Inactivos	102,6	1,6	3,7	5,9	7,3	-0,0
Tasa de actividad	56,1	-1,1	-2,9	78,0	-0,9	1,9
Tasa de paro	9,4	-5,6	-21,6	21,2	-0,8	9,6

NOTA: Valores absolutos en miles de personas.

Entre los españoles, la tasa de actividad se situó en el 56,1 %, mientras que la tasa de paro fue del 9,4 %. Para el colectivo extranjero, estas tasas fueron del 78 % y 21,2 %, respectivamente.

Comunidades Autónomas

Tasa de paro por Comunidad Autónoma





Entre las comunidades que presentan menor tasa de paro se encuentran Navarra (10,5 %), País Vasco (10,8 %) y La Rioja (11 %).

Relación con la actividad económica por sexo y CCAA

	Ambos sexos				Hombres				Mujeres			
	Ocupados	Parados	Tasa actividad	Tasa paro	Ocupados	Parados	Tasa actividad	Tasa paro	Ocupados	Parados	Tasa actividad	Tasa paro
ESPAÑA	18.874,2	3.796,1	58,5	16,7	10.284,0	1.840,7	64,3	15,2	8.590,2	1.955,4	52,9	18,5
Andalucía	2.967,7	975,7	57,1	24,7	1.696,4	466,0	63,9	21,6	1.271,3	509,8	50,5	28,6
Aragón	561,1	73,5	58,1	11,6	307,6	36,7	64,2	10,7	253,5	36,8	52,2	12,7
Asturias	387,9	68,6	51,0	15,0	201,0	32,9	55,0	14,1	186,9	35,7	47,3	16,0
Baleares	488,7	103,1	60,8	17,4	266,7	60,3	67,7	18,4	222,0	42,8	54,0	16,1
Canarias	879,5	228,4	60,0	20,6	479,9	113,9	65,3	19,2	399,6	114,5	54,9	22,3
Cantabria	235,6	33,5	54,7	12,5	126,3	15,3	59,5	10,8	109,4	18,2	50,3	14,3
Castilla y León	957,9	154,8	54,2	13,9	535,7	70,7	60,0	11,6	422,2	84,2	48,6	16,6
Castilla - La Mancha	777,2	202,7	58,6	20,7	465,9	85,5	65,8	15,5	311,3	117,2	51,3	27,4
Cataluña	3.303,3	458,7	61,0	12,2	1.748,5	227,0	66,1	11,5	1.554,7	231,6	56,2	13,0
Comunidad Valenciana	1.997,7	413,0	58,4	17,1	1.097,8	206,6	64,6	15,8	899,9	206,4	52,4	18,6
Extremadura	366,7	128,4	55,1	25,9	218,6	59,7	62,6	21,4	148,0	68,7	47,7	31,7
Galicia	1.050,1	186,5	53,0	15,1	548,2	91,1	57,2	14,2	501,9	95,4	49,0	16,0
Madrid	2.948,9	456,2	63,3	13,4	1.525,8	225,1	68,7	12,8	1.423,1	231,1	58,4	14,0
Murcia	573,3	131,0	58,9	18,6	334,0	58,5	66,1	14,9	239,3	72,5	51,9	23,3
Navarra	276,1	32,5	58,4	10,5	146,9	16,4	62,8	10,0	129,2	16,1	54,2	11,1
País Vasco	913,3	110,2	56,2	10,8	479,6	56,6	61,4	10,6	433,7	53,6	51,5	11,0
LA RIOJA	134,9	16,7	58,3	11,0	72,3	8,0	63,0	10,0	62,6	8,7	53,8	12,2
Ceuta	26,6	12,2	59,0	31,4	15,6	5,2	65,4	25,1	11,0	7,0	53,1	38,8
Melilla	27,7	10,4	60,9	27,2	17,3	5,3	69,3	23,3	10,4	5,1	51,8	32,9

NOTA: Valores absolutos en miles de personas.

Las comunidades con una evolución anual más favorable de empleo son Melilla (9,1 %), Canarias (8,6 %) y Extremadura (4,4 %). En el extremo opuesto, destacan Ceuta (-7,3 %), Asturias (-1,6 %) y Baleares (-0,2 %).

Por lo que respecta al paro, las comunidades con las bajadas más acusadas son Cataluña (-20,5 %), Canarias (-18,4 %) y La Rioja (-16,1 %).



Movilidad en relación a la actividad laboral (flujos)

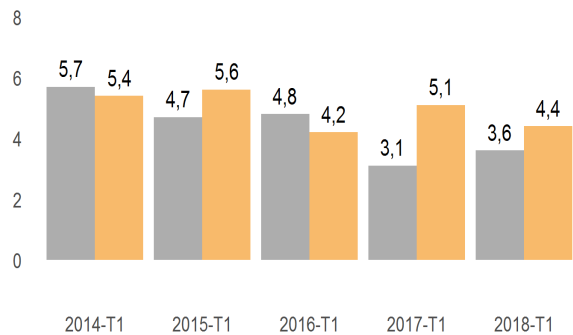
Movilidad en relación con la actividad laboral								
Clasif. en trim. anterior	La Rioja - Clasif. en trim. actual				España - Clasif. en trim. actual			
	TOTAL	Ocupados	Parados	Inactivos	TOTAL	Ocupados	Parados	Inactivos
TOTAL	100,0	51,9	6,4	41,7	100,0	48,7	9,8	41,5
Ocupados	100,1	95,7	2,9	1,5	100,0	93,8	3,9	2,4
Parados	99,4	26,2	64,3	8,9	100,0	20,1	62,3	17,6
Inactivos	100,1	0,5	1,9	97,8	100,0	2,1	4,5	93,4
No consta	100,0			100,0	100,0	0,6	1,7	97,8

El 95,7 % de los ocupados del trimestre anterior siguen estando ocupados en el actual, mientras que un 2,9 % ha pasado a situación de parados y un 1,5 % a inactivos.

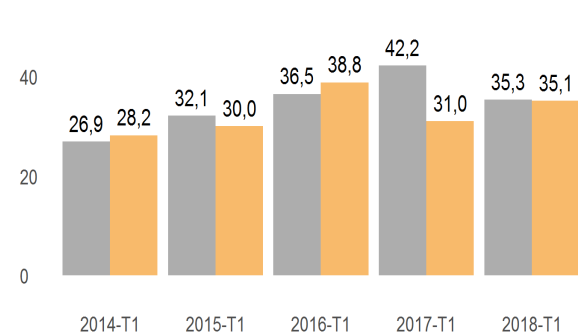
El 64,3 % de los parados del trimestre anterior continúan parados en el primer trimestre 2018, un 26,2 % pasan a estar ocupados y el 8,9 % pasa a inactivos.

Respecto a la inactividad, el 97,8 % tienen la misma situación el trimestre anterior que en el actual, el 1,9 % ahora está parado y el 0,5 % es ocupado.

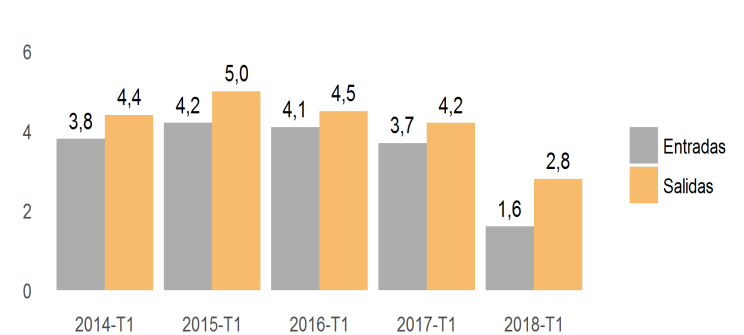
Flujo de personas (porcentaje) que entran y salen de la ocupación cada trimestre



Flujo de personas (porcentaje) que entran y salen del desempleo cada trimestre



Flujo de personas (porcentaje) que entran y salen de la actividad cada trimestre



Se puede acceder a la última información disponible de la Encuesta de Población Activa (EPA) en la siguiente dirección del Instituto de Estadística de La Rioja:

www.larioja.org/epa

Fuente:



Consulta y descarga los principales indicadores económicos coyunturales disponibles en nuestra página web:

www.larioja.org/indicadores-coyunturales

www.larioja.org/estadistica

 @riojastat