

ESTADÍSTICA DE AFILIACIÓN MEDIA A LA SEGURIDAD SOCIAL

Distribución por regímenes. Afiliación Media

JUNIO 2016	TOTAL	% Variación Mensual		% Variación Anual	
		Diferencia	%	Diferencia	%
LA RIOJA					
Total	122.259	436	0,36	2.668	2,23
Régimen General	95.917	381	0,40	2.583	2,77
R. General (*)	88.226	128	0,15	2.072	2,40
S.E Agrario	4.678	267	6,05	551	13,35
S.E Hogar	3.013	-15	-0,50	-39	-1,28
Autónomos	26.342	56	0,21	86	0,33
ESPAÑA					
Total	17.760.271	98.431	0,56	503.876	2,92
Régimen General	14.482.695	86.187	0,60	473.967	3,38
R. General (*)	13.282.355	102.846	0,78	469.469	3,66
S.E Agrario	767.496	-16.491	-2,10	5.016	0,66
S.E Hogar	432.844	-169	-0,04	-518	-0,12
Autónomos	3.209.378	11.230	0,35	28.292	0,89
Mar y Carbón	68.198	1.015	1,51	1.617	2,43

FUENTE: Ministerio de Empleo y Seguridad Social.

Nota: (*) No incluye el S.E. Agrario ni el S.E. Hogar.

El número medio de afiliaciones al Sistema de la Seguridad Social durante el mes de junio en La Rioja alcanza la cifra de 122.259, lo que supone un incremento de 436 afiliaciones respecto al mes anterior (0,36%). En España se ha producido ascenso del 0,56%.

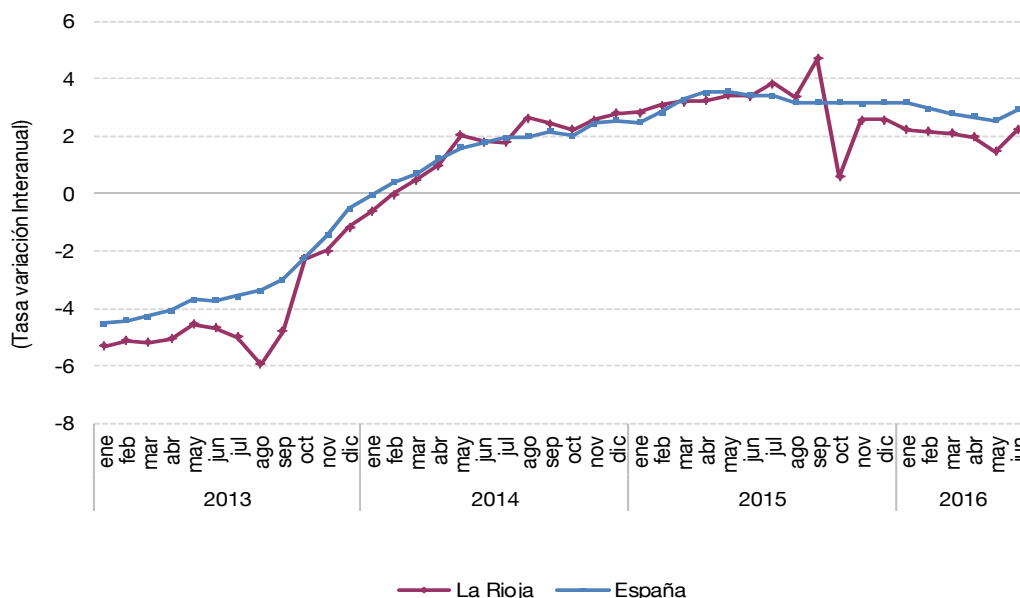
En relación a junio de 2015, se contabilizan 2.668 afiliaciones más, equivalente a un crecimiento del 2,23%. A nivel nacional el crecimiento es del 2,92%.

Respecto al total nacional, el número de afiliaciones medias en La Rioja representa el 0,69%.

Por regímenes, las afiliaciones en el Régimen General (sin incluir las afiliaciones procedentes de los regímenes especiales Agrario y Hogar) se sitúan, en junio, en 88.226 personas, lo que supone un aumento de 128 personas respecto al mes anterior (0,15%). En términos interanuales, se registran 2.072 afiliaciones más (2,40%).

Por su parte, las afiliaciones de los Trabajadores Autónomos suman un total de 26.342 en dicho mes, lo que implica un aumento de 56 afiliaciones respecto a mayo (0,21%). En comparación con el mismo mes del año anterior se ha registrado una subida de 86, es decir, un 0,33% más.

Afiliación media a la Seguridad Social



Afiliación Media a la Seguridad Social por comunidades autónomas

JUNIO 2016	Régimen General (*)			R.E. Autónomos		
	Número	%Variación		Número	%Variación	
		Mensual	Anual		Mensual	Anual
ESPAÑA	13.282.355	0,78	3,66	3.209.378	0,35	0,89
Andalucía	1.833.994	0,43	3,38	508.093	0,43	1,63
Aragón	399.478	0,63	3,55	106.279	0,43	0,03
Asturias	262.707	0,66	2,09	76.235	0,07	-0,55
Baleares	410.864	6,32	6,92	92.098	2,20	2,61
Canarias	574.562	0,18	4,26	116.026	-0,01	2,19
Cantabria	156.587	1,90	1,06	42.310	0,26	-0,10
Castilla y León	647.312	1,16	2,07	202.595	0,33	-0,60
Castilla-La Mancha	462.383	1,37	4,24	149.816	0,28	0,44
Cataluña	2.544.281	1,09	4,32	548.227	0,34	1,22
Comunidad Valenciana	1.286.117	0,36	4,56	339.530	0,43	1,10
Extremadura	229.170	0,53	1,61	80.183	0,37	-0,85
Galicia	687.256	1,21	2,20	217.144	0,19	-0,51
Madrid	2.408.229	0,26	3,75	378.071	0,24	1,72
Murcia	353.791	0,02	4,23	96.829	0,20	1,12
Navarra	204.276	0,44	3,20	47.571	0,17	1,01
País Vasco	701.934	0,05	2,42	174.285	0,03	-0,24
La Rioja	88.226	0,15	2,40	26.342	0,21	0,33
Ceuta	15.982	0,27	3,56	3.453	0,44	1,32
Melilla	15.206	-2,87	-1,00	4.292	0,33	3,97

FUENTE: Ministerio de Empleo y Seguridad Social.

(*) No incluye el S.E. Agrario ni el S.E. Hogar.

A nivel regional, sin tener en cuenta las ciudades autónomas de Ceuta y Melilla, el número de afiliaciones en el Régimen General (sin incluir los regímenes especiales Agrario y Hogar), registra subida en todas ellas respecto a junio de 2015. Las tasas más acusadas se producen en Baleares (6,92%), Comunidad Valenciana (4,56%) y Cataluña (4,32%).

Respecto al mes anterior, todas las comunidades también anotan ascensos. Los mayores crecimientos se dan en Baleares (6,32%), Cantabria (1,90%) y Castilla-La Mancha (1,37%).

Por lo que atañe a las afiliaciones de Trabajadores Autónomos, las mayores subidas interanuales son para Baleares (2,61%), Canarias (2,19%) y Madrid (1,72%). Las tasas negativas se registran en Extremadura (-0,85%), Castilla y León (-0,60%), Asturias (-0,55%), Galicia (-0,51%), País Vasco (-0,24%) y Cantabria (-0,10%).

Respecto a mayo, todas las comunidades registran tasas positivas, excepto Canarias (-0,01%). Los mayores ascensos son para Baleares (2,20%), Andalucía junto con Aragón y Comunidad Valenciana (0,43%) y Extremadura (0,37%).

Se puede acceder a información más detallada de Afiliación a la Seguridad Social de La Rioja en la siguiente dirección del Instituto de Estadística de La Rioja:

<http://www.larioja.org/estadistica/es/area-tematica-economia/mercado-laboral/afiliados-seguridad-social>

Logroño, 4 de julio de 2016