

ESTADÍSTICA DE AFILIACIÓN MEDIA A LA SEGURIDAD SOCIAL

Distribución por regímenes. Afiliación Media

ENERO 2015	TOTAL	% Variación Mensual		% Variación Anual	
		Diferencia	%	Diferencia	%
LA RIOJA					
Total	115.605	-828	-0,71	3.197	2,84
Régimen General	89.679	-770	-0,85	2.925	3,37
R. General (*)	83.428	-928	-1,10	2.709	3,36
S.E Agrario	3.293	193	6,23	245	8,04
S.E Hogar(**)	2.958	-35	-1,17	-29	-0,97
Autónomos	25.925	-59	-0,23	271	1,06
ESPAÑA					
Total	16.575.312	-199.902	-1,19	401.702	2,48
Régimen General	13.399.304	-187.213	-1,38	326.995	2,50
R. General (*)	12.222.482	-143.628	-1,16	365.087	3,08
S.E Agrario	750.834	-39.804	-5,03	-42.848	-5,40
S.E Hogar(**)	425.988	-3.781	-0,88	4.756	1,13
Autónomos	3.114.389	-11.417	-0,37	75.608	2,49
Mar y Carbón	61.620	-1.271	-2,02	-899	-1,44

FUENTE: Ministerio de Empleo y Seguridad Social.

Nota: (*) No incluye el S.E. Agrario ni el S.E. Hogar.

(**) En el S.E. del Hogar (vigente desde 01/01/12) se incluyen las afiliaciones del extinguido R.E del Hogar

El número medio de afiliaciones al Sistema de la Seguridad Social durante el mes de enero en La Rioja alcanza la cifra de 115.605, lo que supone un descenso de 828 afiliaciones respecto al mes anterior (-0,71%). En España se ha producido una bajada del 1,19%.

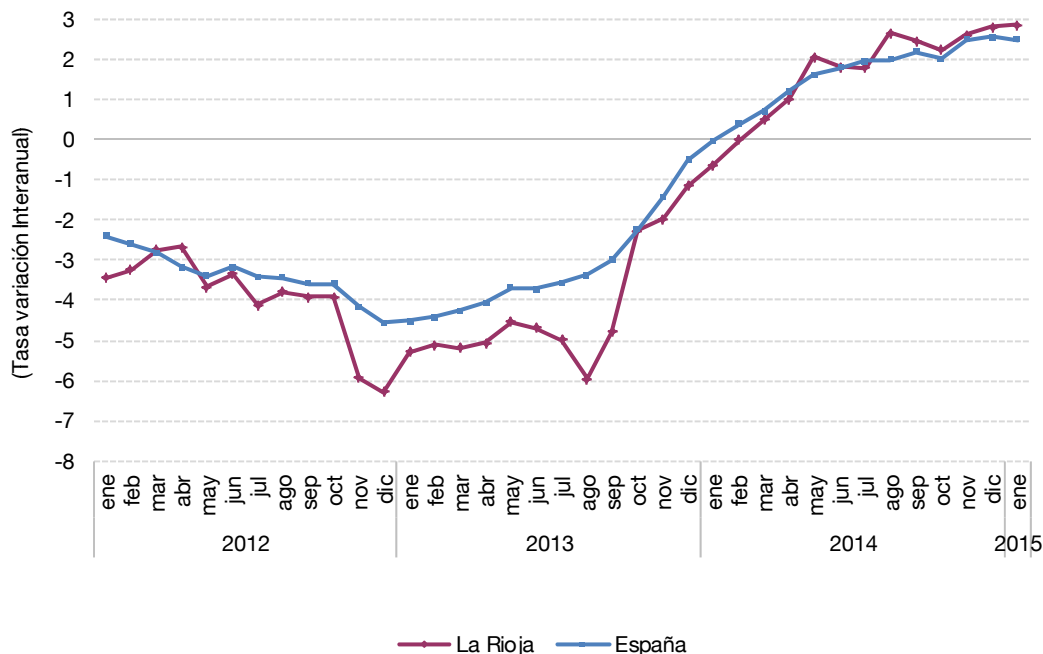
En relación a enero de 2014, se contabilizan 3.197 afiliaciones más, equivalente a un crecimiento del 2,84%. A nivel nacional el incremento es del 2,48%.

Respecto al total nacional, el número de afiliaciones medias en La Rioja representa el 0,70%.

Por regímenes, las afiliaciones en el Régimen General (sin incluir las afiliaciones procedentes de los regímenes especiales Agrario y Hogar) se sitúan, en enero, en 83.428 personas, lo que supone una disminución de 928 personas respecto al mes anterior (-1,10%). En términos interanuales, se registran 2.709 afiliaciones más (3,36%).

Por su parte, las afiliaciones de los Trabajadores Autónomos suman un total de 25.925 en enero, lo que implica una reducción de 59 afiliaciones respecto a diciembre (-0,23%). En comparación con el mismo mes del año anterior se ha registrado un incremento de 271, es decir, un 1,06%.

Afiliación media a la Seguridad Social



ENERO 2015	Régimen General (*)			R.E. Autónomos		
	Número	%Variación		Número	%Variación	
		Mensual	Anual		Mensual	Anual
ESPAÑA	12.222.482	-1,16	3,08	3.114.389	-0,37	2,49
Andalucía	1.714.977	-1,18	4,26	485.497	-0,33	3,47
Aragón	375.443	-0,88	2,02	104.993	-0,68	1,85
Asturias	249.414	-1,25	0,65	76.089	-0,32	1,48
Baleares	258.645	-0,94	5,02	79.860	-0,85	3,93
Canarias	542.976	-1,04	3,47	112.478	0,20	4,72
Cantabria	145.707	-1,63	3,50	41.719	-0,64	1,88
Castilla y León	605.131	-1,43	2,15	201.458	-0,60	0,75
Castilla-La Mancha	416.453	-1,54	2,63	146.411	-0,40	1,56
Cataluña	2.310.022	-1,05	3,32	530.994	-0,29	2,34
Comunidad Valenciana	1.187.506	-1,16	4,04	327.117	-0,34	3,14
Extremadura	216.265	-1,36	2,04	78.676	-0,35	1,76
Galicia	644.309	-1,68	1,50	216.443	-0,49	1,41
Madrid	2.258.952	-0,93	2,99	365.872	-0,32	3,32
Murcia	321.528	-1,34	3,76	93.629	-0,21	3,20
Navarra	190.237	-1,49	1,87	46.366	-0,43	2,19
País Vasco	670.719	-1,30	1,42	173.470	-0,38	0,49
La Rioja	83.428	-1,10	3,36	25.925	-0,23	1,06
Ceuta	15.824	-0,99	1,92	3.400	-0,58	4,17
Melilla	14.947	0,46	-1,45	3.991	-0,13	8,89

FUENTE: Ministerio de Empleo y Seguridad Social.

(*) No incluye el S.E. Agrario ni el S.E. Hogar.

A nivel regional, sin tener en cuenta las ciudades autónomas de Ceuta y Melilla, el número de afiliaciones en el Régimen General (sin incluir los regímenes especiales Agrario y Hogar), registra los mayores crecimientos respecto a enero de 2014 en: Baleares (5,02%), Andalucía (4,26%), Comunidad Valenciana (4,04%) y Murcia (3,76%).

Respecto al mes anterior, todas las comunidades registran descensos, los mayores descensos corresponden a Galicia (-1,68%), Cantabria (-1,63%), Castilla-La Mancha (-1,54%) y Navarra (-1,49%). Por otro lado, las menores bajadas se registran en Aragón (-0,88%), Madrid (-0,93%), Baleares (-0,94%) y Canarias (-1,04%).

Por lo que atañe a las afiliaciones de Trabajadores Autónomos, todas las comunidades presentan aumentos interanuales, registrándose las mayores tasas en Canarias (4,72%), Baleares (3,93%), Andalucía (3,47%) y Madrid (3,32%).

Respecto a diciembre, solo se registra un incremento en Canarias (0,20%). Por su parte, los menores descensos se registran en Murcia (-0,21%), La Rioja (-0,23%), Cataluña (-0,29%) y Asturias (-0,32%).

Se puede acceder a información más detallada de Afiliación a la Seguridad Social de La Rioja en la siguiente dirección del Instituto de Estadística de La Rioja:

<http://www.larioja.org/npRioja/default/defaultpage.jsp?idtab=784655>

Logroño, 3 de febrero de 2015