

ESTADÍSTICA DE AFILIACIÓN MEDIA A LA SEGURIDAD SOCIAL

Distribución por regímenes. Afiliación Media

AGOSTO 2016	TOTAL	% Variación Mensual		% Variación Anual	
		Diferencia	%	Diferencia	%
LA RIOJA					
Total	120.360	-775	-0,64	2.357	2,00
Régimen General	94.184	-706	-0,74	2.301	2,50
R. General (*)	87.677	-741	-0,84	2.223	2,60
S.E Agrario	3.532	67	1,93	137	4,04
S.E Hogar	2.975	-32	-1,06	-59	-1,94
Autónomos	26.177	-67	-0,26	58	0,22
ESPAÑA					
Total	17.699.995	-144.997	-0,81	519.096	3,02
Régimen General	14.436.705	-132.242	-0,91	489.117	3,51
R. General (*)	13.291.564	-109.878	-0,82	481.490	3,76
S.E Agrario	719.007	-18.933	-2,57	8.921	1,26
S.E Hogar	426.134	-3.432	-0,80	-1.294	-0,30
Autónomos	3.191.697	-13.330	-0,42	27.022	0,85
Mar y Carbón	71.594	577	0,81	2.958	4,31

FUENTE: Ministerio de Empleo y Seguridad Social.

Nota: (*) No incluye el S.E. Agrario ni el S.E. Hogar.

El número medio de afiliaciones al Sistema de la Seguridad Social durante el mes de agosto en La Rioja alcanza la cifra de 120.360, lo que supone un descenso de 775 afiliaciones respecto al mes anterior (-0,64%). En España se ha producido una reducción del 0,81%.

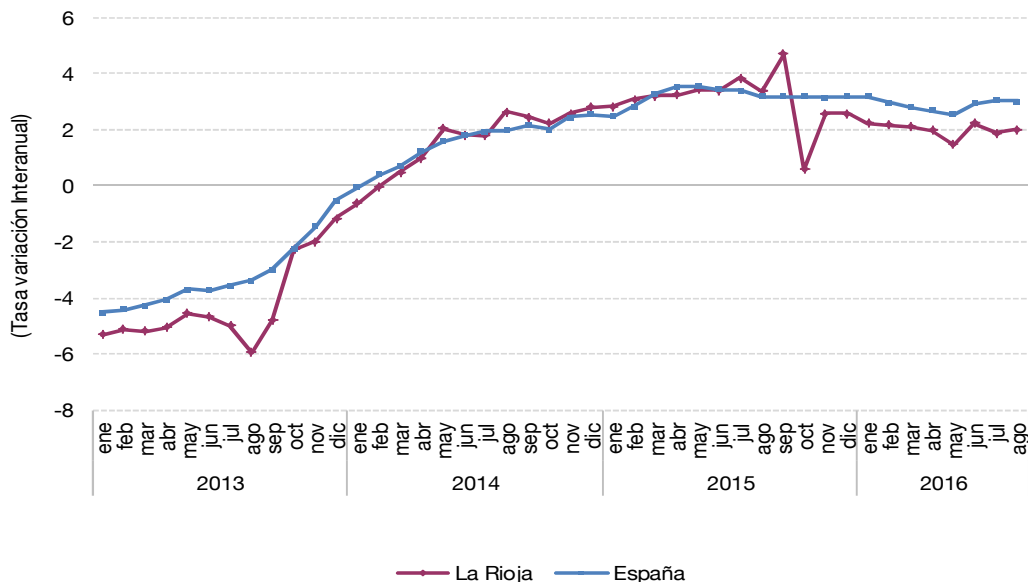
En relación a agosto de 2015, se contabilizan 2.357 afiliaciones más, equivalente a un crecimiento del 2,00%. A nivel nacional el ascenso es del 3,02%.

Respecto al total nacional, el número de afiliaciones medias en La Rioja representa el 0,68%.

Por regímenes, las afiliaciones en el Régimen General (sin incluir las afiliaciones procedentes de los regímenes especiales Agrario y Hogar) se sitúan, en junio, en 87.677 personas, lo que supone una disminución de 741 personas respecto al mes anterior (-0,84%). En términos interanuales, se registran 2.223 afiliaciones más (2,60%).

Por su parte, las afiliaciones de los Trabajadores Autónomos suman un total de 26.177 en dicho mes, lo que implica una bajada de 67 afiliaciones respecto a julio (-0,26%). En comparación con el mismo mes del año anterior se ha registrado una subida de 58, es decir, un 0,22% más.

Afiliación media a la Seguridad Social



Afiliación Media a la Seguridad Social por comunidades autónomas

AGOSTO 2016	Régimen General (*)			R.E. Autónomos		
	Número	%Variación		Número	%Variación	
		Mensual	Anual		Mensual	Anual
ESPAÑA	13.291.564	-0,82	3,76	3.191.697	-0,42	0,85
Andalucía	1.848.139	-0,46	3,62	506.047	-0,33	1,77
Aragón	402.437	-0,39	4,33	105.959	-0,39	-0,05
Asturias	269.051	0,71	1,97	76.032	-0,15	-0,71
Baleares	422.945	-0,02	6,51	92.768	-0,05	2,59
Canarias	579.982	0,77	4,93	115.836	-0,05	2,28
Cantabria	163.752	0,90	2,91	42.386	0,09	-0,44
Castilla y León	654.992	-0,10	2,57	202.327	-0,18	-0,73
Castilla-La Mancha	464.426	-0,31	5,15	149.441	-0,29	0,30
Cataluña	2.524.976	-1,77	4,23	544.147	-0,59	1,08
Comunidad Valenciana	1.281.178	-1,75	4,49	337.184	-0,59	1,21
Extremadura	234.148	0,86	1,94	79.882	-0,35	-1,36
Galicia	707.728	0,75	2,38	217.242	-0,04	-0,55
Madrid	2.366.466	-1,26	3,40	373.178	-0,73	1,75
Murcia	354.296	-1,27	5,09	95.744	-0,82	1,03
Navarra	204.038	-0,12	2,93	47.356	-0,17	0,95
País Vasco	693.511	-1,34	2,31	172.277	-0,57	-0,29
La Rioja	87.677	-0,84	2,60	26.177	-0,26	0,22
Ceuta	16.076	4,11	2,98	3.436	0,03	1,27
Melilla	15.743	0,83	3,70	4.280	-0,16	3,18

FUENTE: Ministerio de Empleo y Seguridad Social.

(*) No incluye el S.E. Agrario ni el S.E. Hogar.

A nivel regional, sin tener en cuenta las ciudades autónomas de Ceuta y Melilla, el número de afiliaciones en el Régimen General (sin incluir los regímenes especiales Agrario y Hogar), registra subida en todas ellas respecto a agosto de 2015. Las tasas más altas se producen en Baleares (6,51%), Castilla-La Mancha (5,15%) y Murcia (5,09%).

Respecto al mes anterior, las comunidades que también anotan ascensos son: Cantabria (0,90%), Extremadura (0,86%), Canarias (0,77%), Galicia (0,75%) y Asturias (0,71%). Los mayores descensos se dan en Cataluña (-1,77%), Comunidad Valenciana (-1,75%) y País Vasco (-1,34%).

Por lo que atañe a las afiliaciones de Trabajadores Autónomos, las mayores subidas interanuales son para Baleares (2,59%), Canarias (2,28%) y Andalucía (1,77%). Los descensos más acusados se dan en Extremadura (-1,36%), Castilla y León (-0,73%) y Asturias (-0,71%).

Respecto a julio, todas las comunidades registran tasas negativas salvo Cantabria (0,09%). Los mayores descensos son para Murcia (-0,82%), Madrid (-0,73%) y Cataluña (-0,59%).

Se puede acceder a información más detallada de Afiliación a la Seguridad Social de La Rioja en la siguiente dirección del Instituto de Estadística de La Rioja:

<http://www.larioja.org/estadistica/es/area-tematica-economia/mercado-laboral/afiliados-seguridad-social>

Logroño, 2 de septiembre de 2016