

ESTADÍSTICA DE AFILIACIÓN MEDIA A LA SEGURIDAD SOCIAL

Distribución por regímenes. Afiliación Media

MARZO 2016	TOTAL	% Variación Mensual		% Variación Anual	
		Diferencia	%	Diferencia	%
LA RIOJA					
Total	119.203	335	0,28	2.468	2,11
Régimen General	93.050	269	0,29	2.340	2,58
R. General (*)	86.837	489	0,57	2.258	2,67
S.E Agrario	3.169	-237	-6,96	38	1,21
S.E Hogar	3.044	16	0,53	44	1,47
Autónomos	26.153	66	0,25	128	0,49
ESPAÑA					
Total	17.305.798	138.086	0,80	472.997	2,81
Régimen General	14.070.204	119.591	0,86	432.971	3,17
R. General (*)	12.881.131	122.906	0,96	424.591	3,41
S.E Agrario	757.659	-5.103	-0,67	8.248	1,10
S.E Hogar	431.414	1.788	0,42	132	0,03
Autónomos	3.169.296	16.230	0,51	37.667	1,20
Mar y Carbón	66.299	2.265	3,54	2.361	3,69

FUENTE: Ministerio de Empleo y Seguridad Social.

Nota: (*) No incluye el S.E. Agrario ni el S.E. Hogar.

El número medio de afiliaciones al Sistema de la Seguridad Social durante el mes de marzo en La Rioja alcanza la cifra de 119.203, lo que supone un incremento de 335 afiliaciones respecto al mes anterior (0,28%). En España se ha producido ascenso del 0,80%.

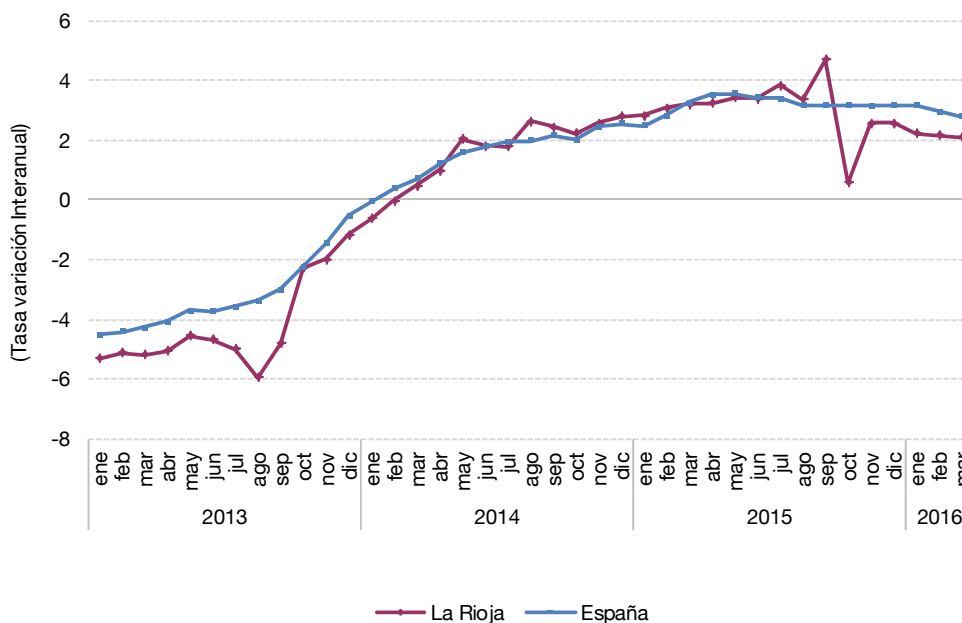
En relación a marzo de 2015, se contabilizan 2.468 afiliaciones más, equivalente a un crecimiento del 2,11%. A nivel nacional el crecimiento es del 2,81%.

Respecto al total nacional, el número de afiliaciones medias en La Rioja representa el 0,69%.

Por regímenes, las afiliaciones en el Régimen General (sin incluir las afiliaciones procedentes de los regímenes especiales Agrario y Hogar) se sitúan, en marzo, en 86.837 personas, lo que supone un aumento de 489 personas respecto al mes anterior (0,57%). En términos interanuales, se registran 2.258 afiliaciones más (2,67%).

Por su parte, las afiliaciones de los Trabajadores Autónomos suman un total de 26.153 en dicho mes, lo que implica un aumento de 66 afiliaciones respecto a febrero (0,25%). En comparación con el mismo mes del año anterior se ha registrado una subida de 128, es decir, un 0,49% más.

Afiliación media a la Seguridad Social



Afiliación Media a la Seguridad Social por comunidades autónomas

MARZO 2016	Régimen General (*)			R.E. Autónomos		
	Número	%Variación		Número	%Variación	
		Mensual	Anual		Mensual	Anual
ESPAÑA	12.881.131	0,96	3,41	3.169.296	0,51	1,20
Andalucía	1.785.024	0,99	1,00	500.171	0,77	2,32
Aragón	394.221	0,56	3,64	105.379	0,21	0,20
Asturias	257.076	0,63	2,06	75.823	0,31	-0,13
Baleares	306.975	7,48	6,82	83.980	2,15	2,98
Canarias	570.817	0,70	4,04	115.645	0,39	2,34
Cantabria	149.685	0,93	-0,66	41.931	0,39	0,52
Castilla y León	629.183	0,65	2,97	200.867	0,24	-0,40
Castilla-La Mancha	439.773	0,78	3,42	148.292	0,26	1,01
Cataluña	2.457.310	1,17	4,40	540.877	0,55	1,29
Comunidad Valenciana	1.264.729	1,01	4,94	335.684	0,77	1,65
Extremadura	223.996	0,69	1,47	79.558	0,20	0,15
Galicia	670.828	0,62	2,65	216.082	0,20	-0,32
Madrid	2.374.358	0,56	3,90	374.422	0,46	1,68
Murcia	345.411	0,94	4,88	95.891	0,51	1,56
Navarra	198.857	0,46	3,07	47.138	0,37	1,13
País Vasco	694.227	0,39	2,48	173.726	0,06	-0,02
La Rioja	86.837	0,57	2,67	26.153	0,25	0,49
Ceuta	16.205	-0,74	3,79	3.434	-0,12	0,73
Melilla	15.619	0,35	1,59	4.241	0,81	4,64

FUENTE: Ministerio de Empleo y Seguridad Social.

(*) No incluye el S.E. Agrario ni el S.E. Hogar.

A nivel regional, sin tener en cuenta las ciudades autónomas de Ceuta y Melilla, el número de afiliaciones en el Régimen General (sin incluir los regímenes especiales Agrario y Hogar), registra subida en todas ellas respecto a marzo de 2015, excepto en Cantabria (-0,66%). Los mayores crecimientos se dan en Baleares (6,82%), Comunidad Valenciana (4,94%) y Murcia (4,88%).

Respecto al mes anterior, todas las comunidades anotan ascensos. Las subidas más acusadas se producen en Baleares (7,48%), Cataluña (1,17%) y Comunidad Valenciana (1,01%).

Por lo que atañe a las afiliaciones de Trabajadores Autónomos, las mayores subidas interanuales son para Baleares (2,98%) Canarias (2,34%) y Andalucía (2,32%). Las tasas negativas se registran en Castilla y León (-0,40%), Galicia (-0,32%), Asturias (-0,13%) y País Vasco (-0,02%).

Respecto a febrero, todas las comunidades registran tasas positivas. Los mayores ascensos son para Baleares (2,15%), Andalucía junto con Comunidad Valenciana (0,77%) y Cataluña (0,55%).

Se puede acceder a información más detallada de Afiliación a la Seguridad Social de La Rioja en la siguiente dirección del Instituto de Estadística de La Rioja:

<http://www.larioja.org/estadistica/es/area-tematica-economia/mercado-laboral/afiliados-seguridad-social>

Logroño, 4 de abril de 2016