



3. INDUSTRIA Y ENERGÍA

Conceptos

Índice de Producción Industrial (IPI). Indicador coyuntural que tiene por objetivo medir la evolución mensual de la actividad productiva de las ramas industriales, excluida la construcción, contenidas en la CNAE-2009.

Índice de Precios Industriales (IPRI). Indicador coyuntural que tiene por objetivo medir la evolución mensual de los precios de venta a salida de fábrica de los productos de las ramas industriales, según CNAE-2009 ; no incluyen los gastos de transporte, comercialización ni el IVA facturado pero incluye el resto de impuestos netos y subvenciones ligados a la producción.

Volumen de negocio. Importes facturados por la empresa durante el año de referencia por prestación de servicios y ventas de bienes que son objeto del tráfico de la empresa. No comprende la venta de activos fijos ni las subvenciones cobradas por producir.

Inversión bruta en activos materiales. Gastos relativos a todos los bienes duraderos, nuevos o usados, comprados a otras empresas o producidos para uso propio, cuya vida útil sea superior a un año y que se destinen al uso de la empresa.

Valor de la producción. Mide el importe de los bienes y servicios producidos por la empresa durante el ejercicio y se define como la cifra de negocios, más o menos las variaciones de las existencias de productos terminados, trabajos en curso y bienes y servicios comprados para la reventa, menos las compras de bienes y servicios para la reventa, más la producción inmovilizada y los otros ingresos de gestión (excluidas las subvenciones).

Empresa. Unidad jurídica que constituye una unidad organizativa de producción de bienes y servicios, y que disfruta de una cierta autonomía de decisión, principalmente a la hora de emplear los recursos corrientes de que dispone.

Actividad Principal de la Empresa. Es la actividad que genera el mayor valor añadido. Si no se dispone de esta información, se considerará aquella que proporciona el mayor valor de producción, o en su defecto, la que emplee un mayor número de personas ocupadas.

Clasificación Nacional de Actividades Económicas (CNAE-2009). Es una clasificación estadística de empresas y establecimientos, con el objetivo de agrupar unidades homogéneas según un criterio definido, en este caso el tener actividades comunes. En el concepto de actividades se tienen en cuenta los inputs utilizados, el proceso productivo y el output obtenido. La aprobación de esta nueva clasificación se enmarca dentro de un proceso internacional de revisión de las principales clasificaciones económicas de uso estadístico.

La anterior clasificación de actividades databa de 1993, con unas ligeras modificaciones en el 2003. Evidentemente, desde 1993 la economía ha cambiado sustancialmente y se ha producido un hecho fundamental, una mayor globalización. Esto supone que las necesidades de comparación internacional han crecido, y un elemento imprescindible para asegurar dicha comparación es la existencia de clasificaciones armonizadas.

En relación con la clasificación de 1993, en la CNAE-2009 existe un mayor desglose a nivel de las principales categorías. Concretamente se ha pasado de la CNAE-93 dividida en 17 secciones, 60 divisiones, 222 grupos, 512 clases, y 766 subclases a la CNAE-2009 dividida en 21 secciones, 88 divisiones, 272 grupos y 629 clases.

Este aumento en el número de categorías a nivel de clase ha desaconsejado la creación de un nivel de cinco dígitos en la versión nacional, que en muchos casos conducía a la creación de clases sin relevancia estadística. Además, este incremento no es uniforme entre todos los sectores. El mayor incremento se ha producido en el sector servicios.

Otros cambios significativos son, por ejemplo, que las secciones relativas a la agricultura y la pesca en la CNAE-93 Rev.1 han sido combinadas en una única sección de la CNAE-2009. Sin embargo, el nivel de detalle por debajo de la sección A Agricultura, ganadería, silvicultura y pesca se ha incrementado considerablemente, destacando la desagregación por tipo de cultivo y tipo de ganado. Se han creado divisiones nuevas en la industria manufacturera para representar a un nivel adecuado las industrias nuevas importantes, o las ya

existentes que han incrementado su relevancia económica o social. También se ha creado una nueva sección J Información y comunicaciones con el fin de reflejar de manera más adecuada el sector de las tecnologías de la información y las comunicaciones. En muchos otros casos se han cambiado actividades de una sección a otra, se han desagregado categorías, agrupado otras, etc.

3. INDUSTRIA Y ENERGÍA

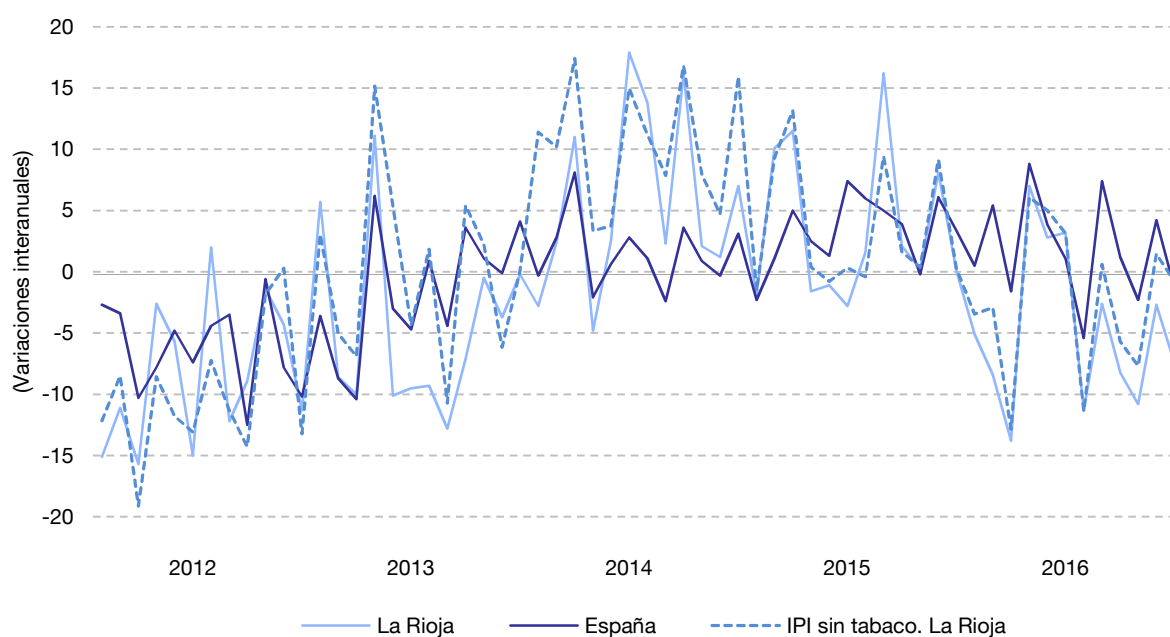
3.1 INDUSTRIA

3.1.1 ÍNDICES DE PRODUCCIÓN INDUSTRIAL. MEDIA ANUAL

| | LA RIOJA | | | | | ESPAÑA |
|--------------------------------|----------|-------|-------|-------|-------|--------|
| | 2012 | 2013 | 2014 | 2015 | 2016 | 2016 |
| Índice General | 91,3 | 87,1 | 91,9 | 94,8 | 90,0 | 96,1 |
| Bienes de consumo | 89,7 | 86,4 | 96,4 | 94,3 | 82,2 | 95,8 |
| Bienes de consumo duraderos | 64,1 | 60,9 | 65,6 | 76,8 | 87,0 | 68,7 |
| Bienes de consumo no duraderos | 91,0 | 87,7 | 97,9 | 95,2 | 82,0 | 99,0 |
| Bienes de equipo | 91,2 | 91,2 | 98,6 | 116,2 | 110,2 | 101,1 |
| Bienes intermedios | 89,4 | 89,0 | 94,0 | 96,1 | 97,4 | 94,4 |
| Energía | 106,7 | 81,6 | 53,9 | 75,8 | 94,2 | 93,9 |
| IPI sin Industria del tabaco | 92,8 | 89,9 | 95,2 | 100,4 | 100,0 | - |
| Tasas de variación | | | | | | |
| Índice General | -8,5 | -4,7 | 5,5 | 3,2 | -5,1 | 1,6 |
| Bienes de consumo | -9,6 | -3,7 | 11,6 | -2,2 | -12,8 | 1,7 |
| Bienes de consumo duraderos | -33,4 | -4,9 | 7,6 | 17,0 | 13,3 | 0,9 |
| Bienes de consumo no duraderos | -8,5 | -3,6 | 11,7 | -2,8 | -13,9 | 1,7 |
| Bienes de equipo | -18,5 | -0,1 | 8,1 | 17,8 | -5,1 | 3,1 |
| Bienes intermedios | -11,4 | -0,5 | 5,6 | 2,2 | 1,4 | 2,0 |
| Energía | 18,6 | -23,6 | -33,9 | 40,7 | 24,3 | -0,7 |
| IPI sin Industria del tabaco | -7,4 | -3,1 | 5,9 | 5,5 | -0,5 | - |

FUENTE: Índices de producción industrial. INE e Instituto de Estadística de La Rioja

G.3.1 Índice de Producción Industrial (IPI)



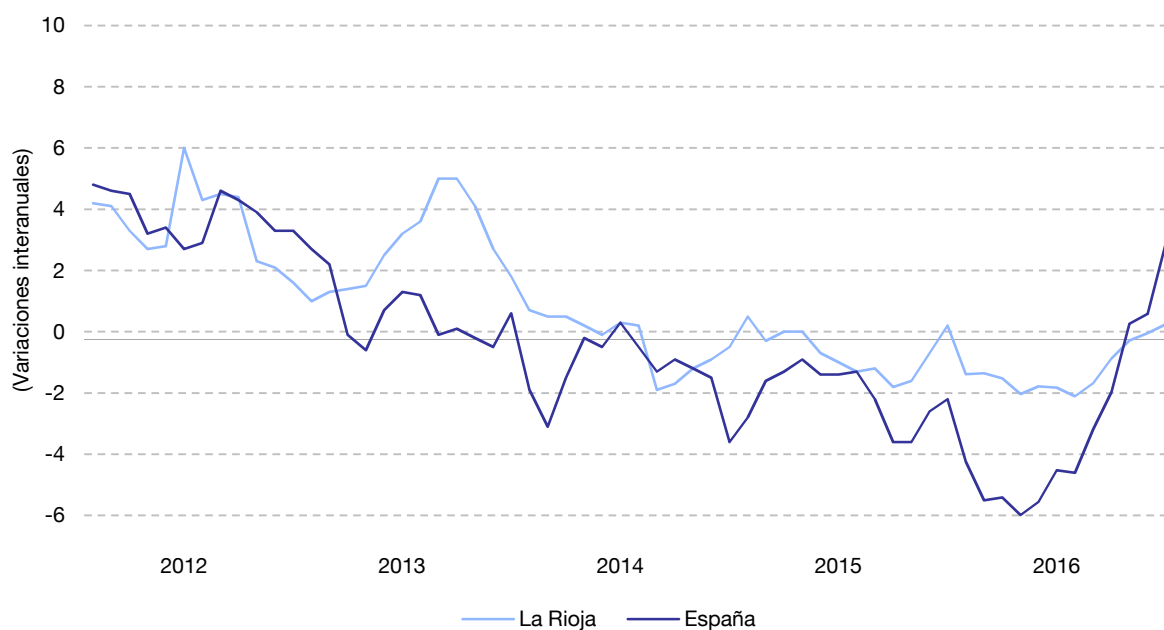
3. INDUSTRIA Y ENERGÍA

3.1.2 ÍNDICES DE PRECIOS INDUSTRIALES. MEDIA ANUAL

| | LA RIOJA | | | | | ESPAÑA |
|--------------------------------|----------|-------|-------|-------|-------|--------|
| | 2012 | 2013 | 2014 | 2015 | 2016 | 2016 |
| Índice General | 106,3 | 109,2 | 108,9 | 108,1 | 106,8 | 104,5 |
| Bienes de consumo | 104,6 | 107,6 | 108,9 | 110,3 | 110,8 | 108,4 |
| Bienes de consumo duraderos | 100,9 | 101,4 | 99,6 | 99,3 | 99,0 | 104,0 |
| Bienes de consumo no duraderos | 105,0 | 108,1 | 109,6 | 111,2 | 111,7 | 109,1 |
| Bienes de equipo | 101,4 | 100,3 | 100,1 | 99,7 | 99,7 | 103,1 |
| Bienes intermedios | 109,4 | 110,3 | 109,6 | 110,0 | 109,9 | 104,3 |
| Energía | 116,3 | 124,5 | 118,4 | 108,0 | 98,0 | 100,1 |
| Tasas de variación | | | | | | |
| Índice General | 3,5 | 2,8 | -0,3 | -0,7 | -1,2 | -3,1 |
| Bienes de consumo | 3,0 | 2,8 | 1,2 | 1,3 | 0,4 | 0,2 |
| Bienes de consumo duraderos | 0,0 | 0,6 | -1,8 | -0,4 | -0,3 | 1,2 |
| Bienes de consumo no duraderos | 3,2 | 3,0 | 1,4 | 1,4 | 0,5 | 0,2 |
| Bienes de equipo | 0,7 | -1,1 | -0,1 | -0,4 | 0,0 | 0,6 |
| Bienes intermedios | 4,6 | 0,8 | -0,7 | 0,3 | -0,1 | -1,5 |
| Energía | 8,3 | 7,0 | -4,9 | -8,8 | -9,3 | -10,8 |

FUENTE: Índices de precios industriales. INE.

G.3.2 Índice de Precios Industriales (IPRI)



3. INDUSTRIA Y ENERGÍA

3.1.3 RESULTADOS SEGÚN RAMA DE ACTIVIDAD. AÑO 2015

Unidades: Datos económicos en miles de euros

| | Cifra de negocios | Personal ocupado | Núm. de locales | Inversión activos materiales | Sueldos y salarios |
|---|-------------------|------------------|-----------------|------------------------------|--------------------|
| TOTAL | 5.241.899 | 24.642 | 2.307 | 214.075 | 604.327 |
| B Industrias extractivas | 12.521 | 101 | 14 | 457 | 2.430 |
| C Industria manufacturera | 4.642.372 | 22.867 | 2.071 | 176.843 | 569.294 |
| 10 Industria de la alimentación | 1.022.761 | 3.965 | 303 | 22.425 | 79.649 |
| 11 Fabricación de bebidas | 853.373 | 2.516 | 377 | 47.514 | 82.341 |
| 12 Industria del tabaco | * | * | * | * | * |
| 13 Industria textil | 41.965 | 445 | 45 | 6.954 | 10.048 |
| 14 Confección de prendas de vestir | 37.317 | 338 | 37 | 531 | 6.997 |
| 15 Industria del cuero y del calzado | 418.819 | 3.143 | 267 | 8.223 | 53.812 |
| 16 Ind. de la madera y del corcho, excepto muebles; cestería y espartería | 230.203 | 953 | 121 | 11.138 | 21.374 |
| 17 Industria del papel | 67.614 | 492 | 13 | 3.841 | 11.944 |
| 18 Artes gráficas y reproducción de soportes grabados | 31.302 | 401 | 74 | 4.045 | 7.922 |
| 19 Coquerías y refino de petróleo | * | * | * | * | * |
| 20 Industria química | 136.901 | 485 | 25 | 2.379 | 13.120 |
| 21 Fabricación de productos farmacéuticos | * | * | * | * | * |
| 22 Fabricación de productos de caucho y plásticos | 419.392 | 2.176 | 54 | 32.393 | 63.320 |
| 23 Fabricación de otros productos minerales no metálicos | 124.008 | 972 | 80 | 3.556 | 26.355 |
| 24 Metalurgia; fabricación de productos de hierro, acero y ferroaleaciones | 15.769 | 64 | 4 | 583 | 1.689 |
| 25 Fabricación de productos metálicos, excepto maquinaria y equipo | 505.511 | 2.664 | 325 | 14.968 | 66.303 |
| 26 Fabricación de productos informáticos, electrónicos y ópticos | 247 | 9 | 5 | 13 | 154 |
| 27 Fabricación de material y equipo eléctrico | 40.847 | 181 | 10 | 1.258 | 5.203 |
| 28 Fabricación de maquinaria y equipo n.c.o.p. | 107.003 | 641 | 48 | 1.766 | 17.775 |
| 29 Fabricación de vehículos de motor, remolques y semirremolques | 125.103 | 1.037 | 21 | 4.494 | 33.275 |
| 30 Fabricación de otro material de transporte | * | * | * | * | * |
| 31 Fabricación de muebles | 109.078 | 1.223 | 147 | 2.471 | 24.609 |
| 32 Otras industrias manufactureras | 6.291 | 118 | 43 | 537 | 1.856 |
| 33 Reparación e instalación de maquinaria y equipo | 43.997 | 281 | 65 | 689 | 7.899 |
| D Sumin. energía eléctrica, gas, vapor y aire acondicionado | 486.617 | 205 | 151 | 24.451 | 8.362 |
| E Suministro de agua, actividades de saneamiento, gestión de residuos y descontaminación | 100.389 | 1.469 | 70 | 12.324 | 24.242 |

FUENTE: Estadística Estructural de Empresas: Sector industrial. INE.

NOTA: (*) Dato protegido por secreto estadístico

3. INDUSTRIA Y ENERGÍA

G.3.3 Cifra de negocios según rama de actividad. Año 2015



3. INDUSTRIA Y ENERGÍA

G.3.4 Personas ocupadas según rama de actividad. Año 2015



3. INDUSTRIA Y ENERGÍA

3.1.4 PERSONAS OCUPADAS SEGÚN RAMA DE ACTIVIDAD

Unidades: Número de personas

| | 2011 | 2012 | 2013 | 2014 |
|---|--------|--------|--------|--------|
| TOTAL INDUSTRIA | 26.632 | 25.119 | 23.520 | 23.443 |
| Industrias extractivas, energía, agua y residuos | 1.093 | 1.167 | 852 | 1.158 |
| Industria cárnica, frutas, hortalizas, aceites y grasas vegetales y animales e industria láctea | 2.808 | 3.030 | 2.897 | 2.261 |
| Otras industrias alimenticias, bebidas (excepto elaboración de vinos) y tabaco | 2.576 | 2.493 | 2.248 | 2.303 |
| Elaboración de vinos | 2.555 | 2.356 | 2.583 | 2.396 |
| Industria textil, confección, cuero, marroquinería y viaje | 968 | 845 | 822 | 831 |
| Fabricación de calzado | 2.664 | 2.751 | 2.603 | 2.926 |
| Madera y corcho | 1.006 | 893 | 897 | 866 |
| Papel, artes gráficas y reproducción de soportes grabados | 889 | 862 | 819 | 847 |
| Industria química y farmacéutica | 557 | 535 | 464 | 477 |
| Caucho y materias plásticas | 2.422 | 2.189 | 2.167 | 2.108 |
| Productos minerales no metálicos diversos | 1.436 | 1.267 | 1.074 | 1.018 |
| Metalurgia y fabricación de elementos metálicos para la construcción | 1.062 | 906 | 776 | 693 |
| Forja y talleres | 718 | 662 | 760 | 769 |
| Fabricación de otros productos metálicos, material y equipo eléctrico, electrónico y óptico | 1.810 | 1.480 | 1.418 | 1.328 |
| Fabricación de maquinaria, equipo y material de transporte | 2.188 | 2.070 | 1.668 | 1.924 |
| Fabricación de muebles | 1.521 | 1.236 | 1.106 | 1.142 |
| Otras industrias manufactureras y reparación e instalación de maquinaria y equipo | 360 | 379 | 368 | 396 |

FUENTE: Encuesta Industrial de Empresas de La Rioja. Instituto de Estadística de La Rioja.

NOTA: Empresas industriales con al menos una persona ocupada remunerada.

G.3.5 Personas ocupadas según rama de actividad. Año 2014



3. INDUSTRIA Y ENERGÍA

3.1.5 VOLUMEN DE NEGOCIO SEGÚN RAMA DE ACTIVIDAD

Unidades: Miles de euros

| | 2011 | 2012 | 2013 | 2014 |
|--|-----------|-----------|-----------|-----------|
| TOTAL INDUSTRIA | 6.311.656 | 5.714.939 | 5.649.904 | 5.205.000 |
| Industrias extractivas, energía, agua y residuos | 1.130.428 | 739.374 | 921.970 | 637.150 |
| Industria cárnica, frutas, hortalizas, aceites y grasas veg. y animales e industria láctea | 753.448 | 839.906 | 806.256 | 621.435 |
| Otras industrias alimenticias, bebidas (excepto elaboración de vinos) y tabaco | 841.896 | 842.239 | 752.106 | 789.710 |
| Elaboración de vinos | 823.962 | 791.363 | 837.025 | 692.300 |
| Industria textil, confección, cuero, marroquinería y viaje | 109.675 | 96.479 | 96.336 | 90.559 |
| Fabricación de calzado | 353.145 | 356.485 | 329.999 | 398.719 |
| Madera y corcho | 191.869 | 170.271 | 173.375 | 197.782 |
| Papel, artes gráficas y reproducción de soportes grabados | 100.309 | 95.613 | 103.047 | 108.127 |
| Industria química y farmacéutica | 229.113 | 151.490 | 100.951 | 128.905 |
| Caucho y materias plásticas | 435.367 | 405.407 | 403.029 | 405.670 |
| Productos minerales no metálicos diversos | 160.670 | 131.350 | 131.007 | 134.601 |
| Metalurgia y fabricación de elementos metálicos para la construcción | 114.133 | 96.306 | 74.732 | 62.510 |
| Forja y talleres | 69.203 | 67.554 | 73.933 | 79.218 |
| Fabricación de otros prod. metálicos, material y equipo eléctrico, electrónico y óptico | 559.414 | 513.402 | 459.209 | 421.410 |
| Fabricación de maquinaria, equipo y material de transporte | 280.684 | 281.926 | 257.419 | 287.168 |
| Fabricación de muebles | 115.410 | 94.011 | 89.657 | 103.123 |
| Otras industrias manufactureras y reparación e instalación de maquinaria y equipo | 42.929 | 41.763 | 39.853 | 46.613 |

FUENTE: Encuesta Industrial de Empresas de La Rioja. Instituto de Estadística de La Rioja.

NOTA: Empresas industriales con al menos una persona ocupada remunerada.

G.3.6 Volumen de negocio según rama de actividad. Año 2014



3. INDUSTRIA Y ENERGÍA

3.1.6 VALOR DE LA PRODUCCIÓN A PRECIOS BÁSICOS SEGÚN RAMA DE ACTIVIDAD

Unidades: Miles de euros

| | 2011 | 2012 | 2013 | 2014 |
|--|-----------|-----------|-----------|-----------|
| TOTAL INDUSTRIA | 5.616.782 | 5.320.478 | 5.407.070 | 5.080.570 |
| Industrias extractivas, energía, agua y residuos | 546.137 | 528.673 | 684.919 | 510.930 |
| Industria cárnica, frutas, hortalizas, aceites y grasas veg. y animales e industria láctea | 672.651 | 737.940 | 802.735 | 572.449 |
| Otras industrias alimenticias, bebidas (excepto elaboración de vinos) y tabaco | 847.196 | 835.985 | 733.448 | 845.421 |
| Elaboración de vinos | 828.843 | 784.593 | 835.777 | 702.241 |
| Industria textil, confección, cuero, marroquinería y viaje | 103.743 | 100.636 | 95.662 | 91.911 |
| Fabricación de calzado | 345.798 | 344.463 | 330.570 | 398.003 |
| Madera y corcho | 189.815 | 169.349 | 175.886 | 192.478 |
| Papel, artes gráficas y reproducción de soportes grabados | 93.687 | 89.016 | 98.051 | 101.857 |
| Industria química y farmacéutica | 223.078 | 99.882 | 93.379 | 128.230 |
| Caucho y materias plásticas | 442.980 | 404.237 | 409.195 | 411.911 |
| Productos minerales no metálicos diversos | 171.728 | 139.027 | 133.143 | 135.794 |
| Metalurgia y fabricación de elementos metálicos para la construcción | 117.252 | 98.373 | 75.881 | 63.803 |
| Forja y talleres | 69.457 | 67.343 | 75.761 | 80.671 |
| Fabricación de otros prod. metálicos, material y equipo eléctrico, electrónico y óptico | 514.905 | 506.138 | 474.701 | 403.363 |
| Fabricación de maquinaria, equipo y material de transporte | 295.378 | 284.505 | 260.428 | 297.706 |
| Fabricación de muebles | 115.105 | 94.421 | 90.792 | 101.121 |
| Otras industrias manufactureras y reparación e instalación de maquinaria y equipo | 39.028 | 35.898 | 36.745 | 42.680 |

FUENTE: Encuesta Industrial de Empresas de La Rioja. Instituto de Estadística de La Rioja.

NOTA: Empresas industriales con al menos una persona ocupada remunerada.

G.3.7 Valor de la producción a precios básicos según rama de actividad. Año 2014



3. INDUSTRIA Y ENERGÍA

3.1.7 CIFRA DE VENTAS SEGÚN AGRUPACIÓN DE ACTIVIDAD

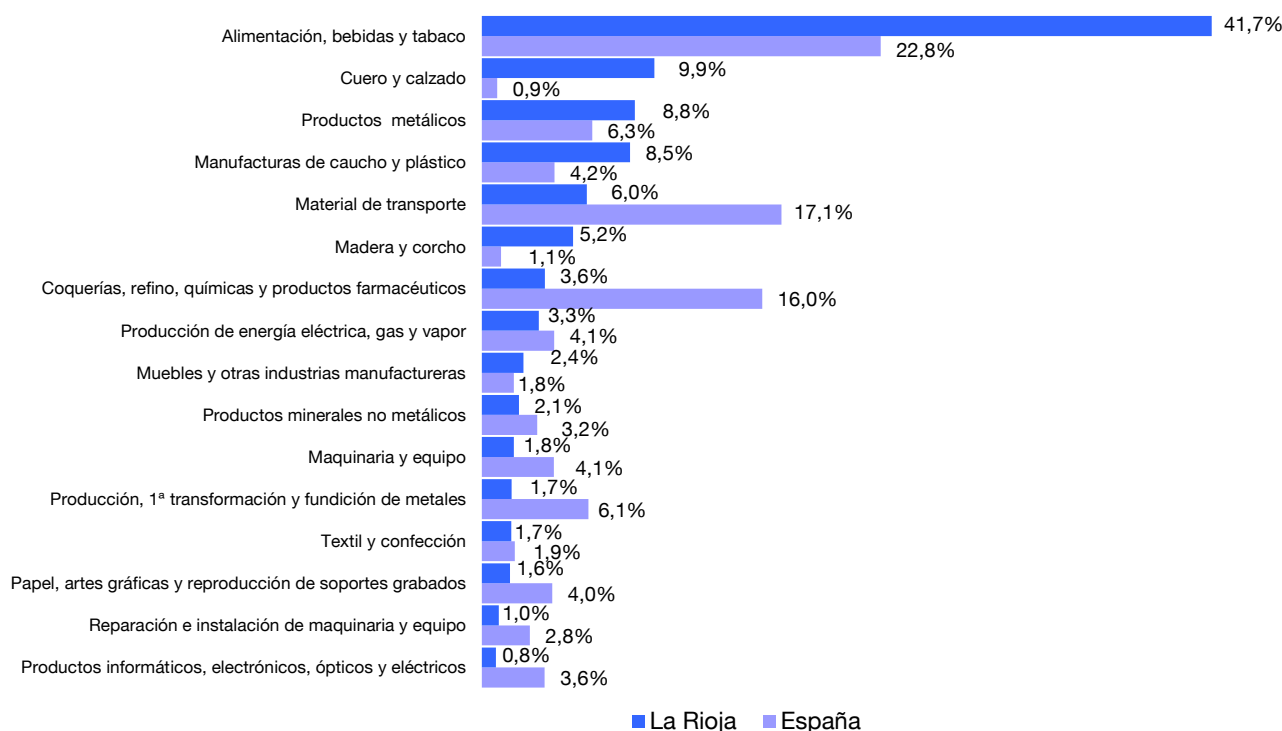
Unidades: Miles de euros

| | LA RIOJA | | | | ESPAÑA |
|--|-----------|-----------|-----------|-----------|-------------|
| | 2013 | 2014 | 2015 | 2016 (P) | 2016 (P) |
| TOTAL | 3.736.027 | 3.911.811 | 4.057.149 | 4.076.301 | 382.018.310 |
| Alimentación, bebidas y tabaco | 1.793.735 | 1.881.983 | 1.755.797 | 1.699.122 | 87.055.319 |
| Textil y confección | 72.312 | 77.217 | 66.001 | 68.706 | 7.249.192 |
| Cuero y calzado | 298.481 | 340.338 | 379.301 | 402.178 | 3.406.833 |
| Madera y corcho | 142.960 | 158.081 | 183.448 | 212.575 | 4.225.818 |
| Papel, artes gráficas y reproducción de soportes grabados | 82.347 | 71.116 | 69.686 | 66.079 | 15.365.346 |
| Coquerías, refino, químicas y productos farmacéuticos | 107.309 | 145.919 | 150.966 | 147.097 | 61.190.941 |
| Manufacturas de caucho y plástico | 307.891 | 313.570 | 324.684 | 345.439 | 15.895.814 |
| Productos minerales no metálicos | 81.820 | 87.211 | 85.993 | 86.997 | 12.107.484 |
| Producción, 1ª transformación y fundición de metales | 60.960 | 68.198 | 74.571 | 69.197 | 23.253.944 |
| Productos metálicos | 315.786 | 324.393 | 364.397 | 356.681 | 24.103.528 |
| Productos informáticos, electrónicos, ópticos y eléctricos | 27.644 | 24.793 | 32.765 | 32.691 | 13.688.957 |
| Maquinaria y equipo | 64.662 | 61.903 | 90.049 | 75.065 | 15.750.537 |
| Material de transporte | 123.154 | 146.962 | 211.212 | 245.013 | 65.385.176 |
| Muebles y otras industrias manufactureras | 84.689 | 93.838 | 97.269 | 97.168 | 7.013.031 |
| Reparación e instalación de maquinaria y equipo | 30.203 | 34.994 | 40.503 | 39.692 | 10.507.250 |
| Producción de energía eléctrica, gas y vapor | 142.075 | 81.296 | 130.506 | 132.600 | 15.819.140 |

FUENTE: Encuesta Industrial de Productos. INE.

(P): Datos provisionales

G.3.8 Cifra de ventas según agrupación de actividad. Año 2016 (P)



3. INDUSTRIA Y ENERGÍA

3.2 ENERGÍA

3.2.1 EVOLUCIÓN DEL CONSUMO ELÉCTRICO POR SECTORES

Unidades: Miles de Kwh

| | 2012 | 2013 | 2014 | 2015 | 2016 |
|---|-----------|-----------|-----------|-----------|-----------|
| TOTAL | 1.511.539 | 1.450.707 | 1.455.872 | 1.501.989 | 1.502.371 |
| 1. Agricultura, ganadería, selvicultura | 32.937 | 27.515 | 30.521 | 30.077 | 32.672 |
| 4. Combustibles nucleares y otras energías | 85 | 76 | 75 | 73 | 74 |
| 7. Producción distribución de energía eléctrica | 12.791 | 12.277 | 12.480 | 12.198 | 12.037 |
| 8. Fabricación y distribución de gas | 1.427 | 1.563 | 1.361 | 1.275 | 1.293 |
| 9. Minas - canteras (no energ.) | 2.918 | 2.516 | 3.584 | 3.043 | 2.531 |
| 10. Siderurgia y fundición | 1.141 | 1.056 | 1.017 | 1.225 | 1.154 |
| 11. Metalurgia no férrea | 1.773 | 1.368 | 1.635 | 1.471 | 2.248 |
| 12. Industria del vidrio | 12.662 | 12.744 | 11.702 | 11.188 | 11.280 |
| 13. Cementos, cales y yesos | 2.862 | 2.569 | 2.425 | 2.710 | 2.640 |
| 14. Otros materiales de construc.: loza | 14.399 | 12.269 | 15.540 | 15.036 | 12.459 |
| 15. Química y petroquímica | 10.794 | 10.614 | 10.203 | 10.758 | 11.090 |
| 16. Máquinas y transformados metálicos | 74.535 | 77.818 | 74.758 | 73.311 | 74.388 |
| 17. Construcción y reparación naval | - | - | 1 | 1 | 1 |
| 18. Construcción automóviles y bicis | 33.982 | 34.127 | 36.844 | 47.854 | 48.779 |
| 19. Construcción otros transportes | 6.942 | 7.313 | 7.776 | 8.030 | 7.799 |
| 20. Alimentación, bebida y tabaco | 194.263 | 183.083 | 187.666 | 187.275 | 188.104 |
| 21. Industria textil, confección y cuero | 34.352 | 35.163 | 37.571 | 38.858 | 38.050 |
| 22. Industria madera y corcho | 15.098 | 15.560 | 18.030 | 20.157 | 21.410 |
| 23. Papel y cartón | 24.153 | 26.365 | 25.578 | 25.646 | 25.138 |
| 24. Artes gráficas y edición | 12.279 | 12.488 | 12.762 | 13.136 | 13.328 |
| 25. Industria caucho y plástico | 71.499 | 70.519 | 72.950 | 80.471 | 80.444 |
| 26. Construcción y obras públicas | 12.307 | 10.881 | 9.981 | 12.921 | 12.597 |
| 27. Transporte por ferrocarril | 14.856 | 15.580 | 15.318 | 14.511 | 13.290 |
| 28. Otras empresas y transportes | 54.757 | 55.020 | 60.941 | 65.481 | 71.581 |
| 29. Hostelería | 77.837 | 72.692 | 70.610 | 72.173 | 208.896 |
| 30. Comercio y servicios | 214.610 | 203.579 | 199.474 | 207.083 | 165.292 |
| 31. Administración y otros servicios | 168.923 | 162.967 | 161.344 | 164.042 | 68.439 |
| 33. Usos domésticos | 404.047 | 381.811 | 372.752 | 381.017 | 374.407 |
| 39. No especificados | 3.309 | 1.175 | 975 | 970 | 953 |

FUENTE: Iberdrola, SAU.

NOTAS: Cuando aparece la cifra cero, significa que existe una cantidad de consumo cuyo valor, por redondeo, no llega a uno.

3. INDUSTRIA Y ENERGÍA

3.2.2 CONSUMO DE ENERGÍA ELÉCTRICA, SEGÚN DESTINO. AÑO 2016

Unidades: Miles de Kwh

| | Enero | Feb. | Marzo | Abril | Mayo | Junio | Julio | Ago. | Sept. | Oct. | Nov. | Dic. |
|-------------------------|---------|---------|---------|---------|---------|---------|---------|---------|---------|---------|---------|---------|
| TOTAL | 127.172 | 125.911 | 126.517 | 128.697 | 121.085 | 119.821 | 121.986 | 125.169 | 123.330 | 126.621 | 125.767 | 130.295 |
| Usos residenciales | 37.278 | 35.353 | 33.154 | 33.698 | 30.062 | 28.504 | 26.878 | 28.385 | 29.342 | 28.145 | 30.189 | 33.420 |
| Industria y Servicios | 73.763 | 76.136 | 78.914 | 80.405 | 78.016 | 78.885 | 82.548 | 84.053 | 80.079 | 84.920 | 81.970 | 82.033 |
| Admón. y Serv. Públicos | 16.049 | 14.337 | 14.368 | 14.508 | 12.939 | 12.362 | 12.490 | 12.636 | 13.825 | 13.478 | 13.539 | 14.762 |
| No clasificados | 82 | 85 | 81 | 86 | 69 | 71 | 70 | 96 | 86 | 77 | 70 | 80 |

FUENTE: Iberdrola, SAU.

3.2.3 POTENCIA Y PRODUCCIÓN EN CENTRALES HIDROELÉCTRICAS

| | Potencia nominal instalada | | Producción (Mwh) | | | | |
|----------------------------------|----------------------------|--------|------------------|---------|---------|--------|--------|
| | KVA. | KW. | 2012 | 2013 | 2014 | 2015 | 2016 |
| TOTAL | 36.495 | 29.220 | 70.469 | 113.201 | 105.525 | 95.206 | 97.574 |
| Mansilla (Mansilla de la Sierra) | 7.200 | 5.760 | 5.931 | 17.551 | 16.981 | 13.450 | 12.849 |
| Retorna (Brieva de Cameros) | 2.800 | 2.240 | 4.396 | 11.902 | 14.628 | 11.754 | 8.563 |
| Anguiano (Anguiano) | 4.350 | 3.480 | 14.164 | 15.766 | 12.587 | 11.091 | 14.505 |
| Cuevas (Anguiano) | 2.300 | 1.840 | 5.181 | 7.936 | 7.215 | 5.392 | 6.241 |
| El Najerilla (Anguiano) | 3.000 | 2.416 | 1.887 | 6.037 | 5.446 | 4.279 | 5.634 |
| Arenzana (Arenzana de Abajo) | 320 | 224 | - | - | - | - | - |
| El Águila (Ezcaray) | 600 | 480 | - | - | - | - | - |
| San José (Haro) | 700 | 560 | - | - | - | - | - |
| Panzares (Viguera) | 2.825 | 2.300 | 3.332 | 9.102 | 9.008 | 8.377 | 8.227 |
| El Cortijo (Logroño) | 10.000 | 8.000 | 28.706 | 34.061 | 28.613 | 31.583 | 30.544 |
| Las Norias (Logroño) | 2.400 | 1.920 | 6.872 | 10.846 | 11.047 | 9.280 | 11.010 |

FUENTE: Iberdrola Renovables, S.A.

3. INDUSTRIA Y ENERGÍA

3.2.4 IMPORTE DE LOS CONSUMOS ENERGÉTICOS DE LAS EMPRESAS INDUSTRIALES SEGÚN PRODUCTO CONSUMIDO

Unidades: Miles de euros

| | LA RIOJA | | | | ESPAÑA |
|------------------------------------|----------|--------|--------|--------|------------|
| | 2009 | 2011 | 2013 | 2015 | 2015 |
| TOTAL CONSUMOS ENERGÉTICOS | 83.927 | 90.807 | 91.572 | 70.235 | 10.957.497 |
| Electricidad | 43.728 | 47.251 | 48.928 | 44.195 | 6.177.084 |
| Gas | 18.761 | 22.240 | 19.516 | 13.871 | 3.445.307 |
| Gasóleo | 12.665 | 11.506 | 12.332 | 7.227 | 580.488 |
| Fueloil | 5.876 | 6.171 | 7.173 | 2.714 | 102.731 |
| Otros productos petrolíferos | 1.525 | 1.463 | 1.688 | 805 | 70.418 |
| Carbón y derivados | 346 | 280 | - | - | - |
| Carbón y coque | - | - | 302 | 113 | 151.191 |
| Biocombustibles | - | - | 573 | 226 | 66.250 |
| Calor y otros consumos energéticos | 1.026 | 1.895 | 1.061 | 1.085 | 364.029 |

FUENTE: Encuesta de Consumos Energéticos, INE.

3.2.5 CONSUMO DE PRODUCTOS PETROLÍFEROS

Unidades: Tm

| | LA RIOJA | | | | | ESPAÑA |
|-----------------------------------|----------|---------|---------|---------|---------|------------|
| | 2012 | 2013 | 2014 | 2015 | 2016 | 2016 |
| TOTAL | 277.435 | 280.113 | 274.871 | 286.724 | 284.901 | 50.503.029 |
| Biodiesel | 544 | 195 | 167 | 129 | 34 | 23.655 |
| Gasóleo A | 156.891 | 161.904 | 165.326 | 175.665 | 178.967 | 22.115.819 |
| Gasóleo B | 43.554 | 45.858 | 45.216 | 46.697 | 47.606 | 3.860.940 |
| Gasóleo C | 28.418 | 30.019 | 24.688 | 25.228 | 20.437 | 1.856.027 |
| Otros gasóleos | - | - | - | - | - | 1.935.939 |
| Bioetanol | - | - | - | - | - | 95 |
| Gasolina automoción s/PB 95 I.O. | 27.771 | 26.540 | 26.469 | 26.570 | 26.749 | 4.340.592 |
| Gasolina automoción s/PB 98 I.O. | 1.800 | 1.497 | 1.509 | 1.607 | 1.811 | 375.818 |
| Otras gasolinas | 11 | 9 | 3 | 2 | 1 | 3.590 |
| Fuelóleo BIA | 8.317 | 5.319 | 3.867 | 3.533 | 2.952 | 2.226.743 |
| Otros fuelóleos | - | - | - | - | - | 6.329.467 |
| Queroseno aviación | 418 | 70 | 84 | 125 | 118 | 5.893.575 |
| Otros querosenos | - | - | - | - | - | 294 |
| GLP (gases licuados del petróleo) | 9.712 | 8.702 | 7.543 | 7.166 | 6.225 | 1.540.475 |

FUENTE: Subdirección de Hidrocarburos. Ministerio de Energía, Turismo y Agenda digital.