



9. POBLACIÓN

Conceptos

Cifras de Población. Proporcionan los datos oficiales de población a nivel nacional, de comunidades autónomas y provincial. Se obtiene partir de los resultados del Movimiento Natural de la Población y la Estadística de Migraciones y de la información administrativa relativa a concesiones o adquisiciones de la nacionalidad española de ciudadanos extranjeros.

Estimaciones intercensales: son los datos de población para los periodos entre censos. Se obtienen mediante estimaciones y proyecciones realizadas una vez que se encuentra disponible la información del último Censo de Población

Padrón Municipal de Habitantes. El Padrón Municipal es el registro administrativo donde constan los vecinos del municipio. Su formación, mantenimiento, revisión y custodia corresponde a los respectivos ayuntamientos y de su actualización se obtiene la Revisión del Padrón Municipal a 1 de enero de cada año.

En 1996 se modifica la normativa padronal, quedando establecido un nuevo sistema de gestión continua e informatizada de los padrones municipales, basado en la coordinación de todos ellos por parte del INE. En virtud de la mencionada normativa, en 1996 se lleva a cabo la última renovación con fecha 1 de mayo siendo la revisión a 1 de enero de 1998 la primera actualización en realizarse de acuerdo al nuevo sistema. A partir de este momento se obtendrán cifras oficiales de población con carácter anual.

Densidad de Población. Cociente entre el número de habitantes de un territorio en un momento dado y la superficie del mismo (expresada en habitantes por kilómetro cuadrado).

Pirámide poblacional. Representación gráfica de la estructura por sexo y edad de una población en un instante temporal determinado.

Movimiento Natural de Población. Estadísticas, de carácter mensual, que se refieren básicamente a los nacimientos, matrimonios y defunciones ocurridos en territorio español. Se elaboran a partir de los datos de los boletines, que se cumplimentan al inscribir estos hechos demográficos en el Registro Civil.

Nacimiento. Según los criterios demográficos internacionalmente recogidos, el INE identifica desde 1975 este concepto con el biológico de “nacido con vida”, incluyendo los fallecidos antes de veinticuatro horas de vida, que hasta ese año no eran considerados vivos a efectos legales.

Defunción. Se considera defunción la muerte de una persona nacida viva.

Matrimonio. Uniones legales inscritas en el Registro Civil.

Crecimiento vegetativo. Indica el aumento o disminución de población, producidos como resultado de la diferencia entre el número de nacimientos y de defunciones en un periodo determinado.

Tasa bruta de nupcialidad. Es el total de matrimonios que van a residir en La Rioja constituidos a lo largo del año de referencia por cada 1.000 habitantes.

Tasa bruta de natalidad. Es el total de nacimientos de madre con residencia en La Rioja en el año de referencia por cada 1.000 habitantes.

Tasa bruta de mortalidad. Se define como el total de defunciones de residentes en La Rioja a lo largo del año de referencia por cada 1.000 habitantes.

Población residente: se define como población residente en un determinado ámbito geográfico a aquellas personas que en el momento de la entrevista tienen establecida su residencia Habitual en el mismo.

Se entiende por residencia habitual el lugar donde una persona normalmente pasa los periodos diarios de descanso, sin tener en cuenta las ausencias temporales por viajes de ocio, vacaciones, visitas a familiares y amigos, negocios, tratamiento médico o peregrinación religiosa.

Inmigración: acción por la cual una persona fija su residencia habitual en un territorio por un periodo que es, o se espera que sea, de al menos doce meses, habiendo sido previamente residente habitual de otro territorio distinto.

Emigración: acción por la cual una persona, que habiendo sido previamente residente habitual de un territorio, deja de tener su residencia habitual en el mismo por un periodo que es, o se espera que sea, de al menos doce meses.

Migrante: persona que protagoniza una migración (inmigración o emigración).

Inmigración exterior: inmigración en la que la residencia habitual previa del migrante se encontraba en un país extranjero.

Emigración exterior: emigración en la que la nueva residencia habitual del migrante se encuentra en un país extranjero, estando su residencia habitual previa en España.

Inmigración interautonómica: inmigración con destino en una comunidad autónoma en la que la residencia habitual previa del migrante se encontraba en un municipio español no perteneciente a dicha comunidad autónoma.

Emigración interautonómica: emigración con origen en una comunidad autónoma en la que la próxima residencia habitual del migrante se encuentra en un municipio español no perteneciente a dicha comunidad autónoma

Nacionalidad: vínculo legal entre un individuo y un Estado, adquirido por nacimiento o naturalización si es por declaración o adquirida por elección, matrimonios u otros términos según la legislación nacional. Se refiere a la nacionalidad en la fecha de referencia, clasificándose como española siempre que el individuo tenga dicha nacionalidad, pudiendo tener además otras.

Lugar de nacimiento: país de residencia habitual de la madre en el momento del nacimiento.

9. POBLACIÓN

9.1 ESTRUCTURA DE LA POBLACIÓN

9.1.1 EVOLUCIÓN DE LA POBLACIÓN

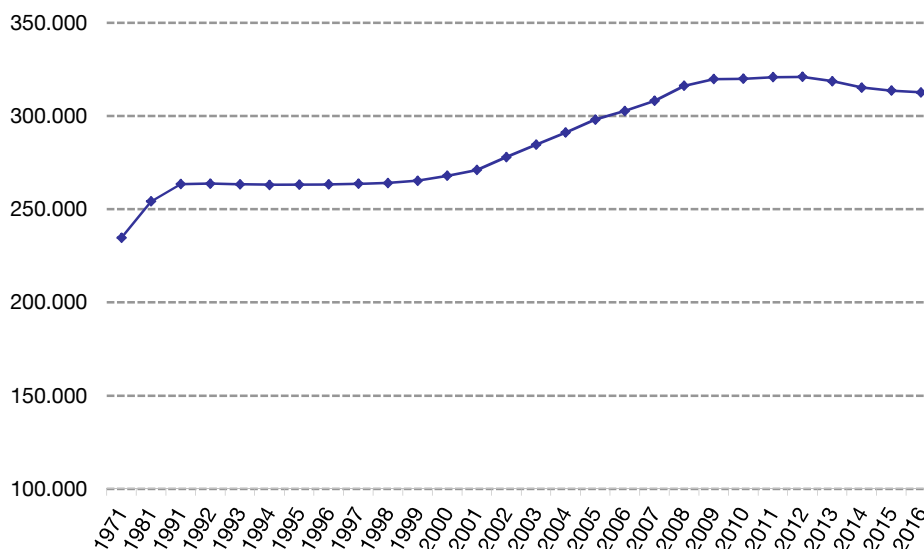
	LA RIOJA			ESPAÑA		
	Población	Tasa crecimiento	Variación interanual	Población	Tasa crecimiento	Variación interanual
1971	234.653	-	-	34.041.452	-	-
1981	254.201	8,33	-	37.636.201	10,56	-
1991	263.475	12,28	-	38.874.573	14,20	-
1992	263.698	12,38	0,08	39.003.524	14,58	0,33
1993	263.382	12,24	-0,12	39.131.966	14,95	0,33
1994	263.056	12,10	-0,12	39.246.833	15,29	0,29
1995	263.237	12,18	0,07	39.343.100	15,57	0,25
1996	263.331	12,22	0,04	39.430.933	15,83	0,22
1997	263.620	12,34	0,11	39.525.438	16,11	0,24
1998	264.106	12,55	0,18	39.639.388	16,44	0,29
1999	265.274	13,05	0,44	39.802.827	16,92	0,41
2000	267.911	14,17	0,99	40.049.708	17,65	0,62
2001	270.991	15,49	1,15	40.476.723	18,90	1,07
2002	277.993	18,47	2,58	41.035.271	20,55	1,38
2003	284.609	21,29	2,38	41.827.836	22,87	1,93
2004	291.082	24,05	2,27	42.547.454	24,99	1,72
2005	298.050	27,02	2,39	43.296.335	27,19	1,76
2006	302.697	29,00	1,56	44.009.969	29,28	1,65
2007	308.118	31,31	1,79	44.784.659	31,56	1,76
2008	316.192	34,75	2,62	45.668.938	34,16	1,97
2009	319.786	36,28	1,14	46.239.271	35,83	1,25
2010	319.939	36,35	0,05	46.486.621	36,56	0,53
2011	320.850	36,73	0,28	46.667.175	37,09	0,39
2012	320.951	36,78	0,03	46.818.216	37,53	0,32
2013	318.639	35,79	-0,72	46.727.890	37,27	-0,19
2014	315.223	34,34	-1,07	46.512.199	36,63	-0,46
2015	313.615	33,65	-0,51	46.439.864	36,42	-0,16
2016	312.622	33,23	-0,32	46.438.422	36,42	0,00

FUENTE: Estimaciones intercensales. Cifras de Población. INE.

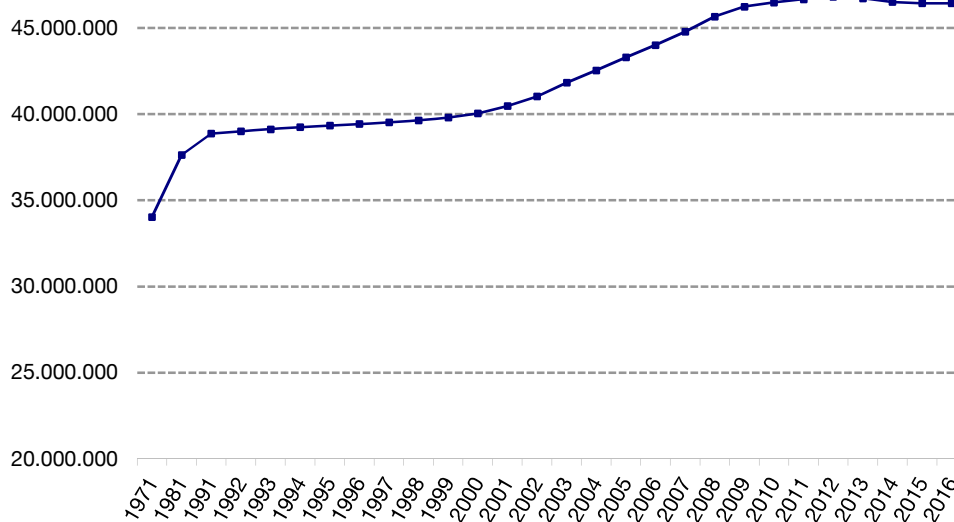
Nota: Tasa de crecimiento respecto a 1971.

9. POBLACIÓN

G.9.1 Evolución de la población de La Rioja

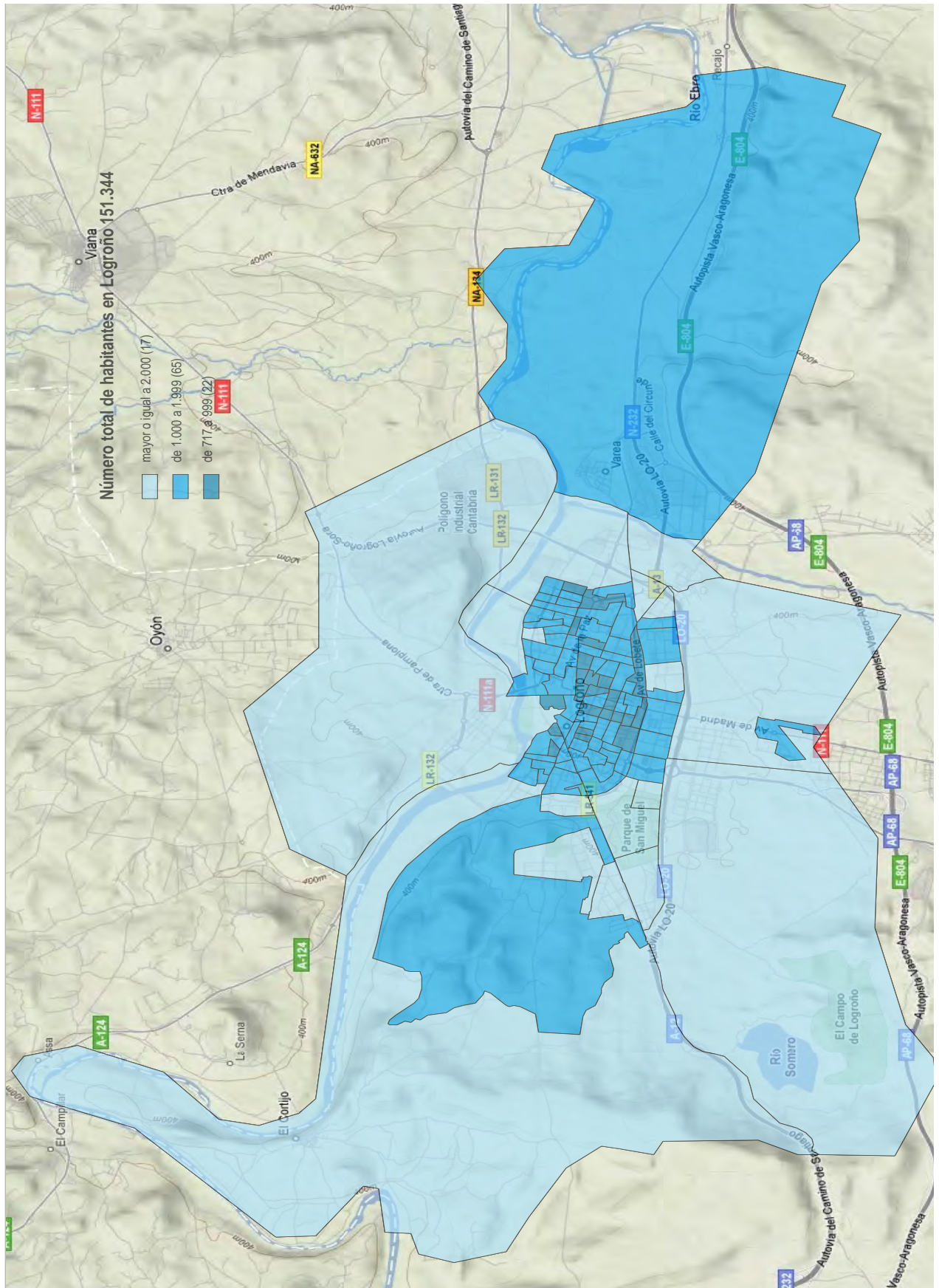


G.9.2 Evolución de la población de España



9. POBLACIÓN

G.9.3 Población de Logroño por secciones censales. Año 2015



9. POBLACIÓN

9.1.2 EVOLUCIÓN DE DENSIDADES DE POBLACIÓN (Hab./Km²)

	LA RIOJA			ESPAÑA	
	Logroño	Otros municipios	Total	Total	
1998	1.570,2	27,8	52,3	78,3	
1999	1.588,7	27,8	52,6	78,7	
2000	1.606,2	27,3	53,1	79,2	
2001	1.645,7	27,9	53,7	80,0	
2002	1.710,5	29,2	55,1	81,1	
2003	1.755,1	29,8	56,4	82,7	
2004	1.779,6	30,6	57,7	84,1	
2005	1.821,9	31,6	59,1	85,6	
2006	1.848,3	32,1	60,0	87,0	
2007	1.833,6	32,8	61,1	88,5	
2008	1.886,5	33,7	62,7	90,3	
2009	1.912,1	34,2	63,4	91,4	
2010	1.918,9	34,2	63,4	91,9	
2011	1.918,8	34,3	63,6	92,2	
2012	1.928,4	34,3	63,6	92,5	
2013	1.924,1	34,0	63,2	92,4	
2014	1.910,2	33,6	62,5	91,9	
2015	1.902,5	33,4	62,2	91,8	

FUENTE: Revisión del Padrón Municipal de Habitantes a 1 de enero para Logroño y Otros municipios. INE.

9.1.3 DISTRIBUCIÓN DE LA POBLACIÓN POR TAMAÑO DE MUNICIPIO

	LA RIOJA				ESPAÑA	
	2015 (P)		2016 (P)		2016 (P)	
	Nº municipios	% de población	Nº municipios	% de población	Nº municipios	% de población
TOTAL	174	100	174	100,0	8.125	100,0
Menos de 101	58	0,9	57	0,9	1.288	0,2
101 - 500	73	5,2	75	5,3	2.654	1,4
501 - 1.000	14	3,0	13	2,8	1.019	1,6
1.001 - 2.000	9	3,9	9	3,9	904	2,8
2.001 - 5.000	11	10,5	11	10,5	962	6,5
5.001 - 10.000	5	13,0	5	13,1	550	8,3
10.001 - 20.000	2	8,2	2	8,2	348	10,6
20.000 - 50.000	1	7,6	1	7,5	257	16,4
50.000 - 100.000	-	-	-	-	82	12,8
Más de 100.000	1	47,7	1	47,8	61	39,4

FUENTE: Estadística del Padrón Continuo. INE.

(P): Datos provisionales.

9. POBLACIÓN

9.1.4 ESTRUCTURA DE LA POBLACIÓN SEGÚN REVISIÓN PADRONAL

	LA RIOJA						ESPAÑA		
	2015			2016 (P)			2016 (P)		
	Hombres	Mujeres	Total	Hombres	Mujeres	Total	Hombres	Mujeres	Total
TOTAL	156.733	160.320	317.053	155.922	159.729	315.651	22.829.325	23.695.618	46.524.943
De 0 a 4 años	7.864	7.505	15.369	7.568	7.168	14.736	1.112.894	1.048.942	2.161.836
De 5 a 9 años	8.487	8.058	16.545	8.546	8.020	16.566	1.274.124	1.201.852	2.475.976
De 10 a 14 años	7.787	7.505	15.292	7.847	7.637	15.484	1.198.056	1.139.830	2.337.886
De 15 a 19 años	7.207	7.028	14.235	7.348	7.110	14.458	1.122.696	1.058.959	2.181.655
De 20 a 24 años	7.487	7.315	14.802	7.313	7.105	14.418	1.181.027	1.134.796	2.315.823
De 25 a 29 años	8.355	8.547	16.902	8.012	8.178	16.190	1.311.130	1.304.150	2.615.280
De 30 a 34 años	10.734	10.478	21.212	10.054	9.927	19.981	1.584.326	1.568.609	3.152.935
De 35 a 39 años	13.807	13.087	26.894	13.193	12.763	25.956	1.979.045	1.907.552	3.886.597
De 40 a 44 años	13.532	12.474	26.006	13.623	12.623	26.246	2.008.314	1.931.167	3.939.481
De 45 a 49 años	12.435	12.222	24.657	12.586	12.177	24.763	1.873.068	1.841.720	3.714.788
De 50 a 54 años	11.922	11.628	23.550	11.800	11.704	23.504	1.719.863	1.738.515	3.458.378
De 55 a 59 años	10.669	10.574	21.243	11.073	10.818	21.891	1.506.741	1.561.416	3.068.157
De 60 a 64 años	8.811	8.582	17.393	8.919	8.940	17.859	1.241.516	1.319.524	2.561.040
De 65 a 69 años	7.941	8.267	16.208	8.074	8.155	16.229	1.109.837	1.229.209	2.339.046
De 70 a 74 años	6.564	7.126	13.690	6.655	7.279	13.934	907.398	1.057.203	1.964.601
De 75 a 79 años	4.762	6.024	10.786	4.842	5.983	10.825	683.024	889.691	1.572.715
De 80 a 84 años	4.631	6.544	11.175	4.603	6.454	11.057	572.945	852.710	1.425.655
De 85 y más años	3.738	7.356	11.094	3.866	7.688	11.554	443.321	909.773	1.353.094

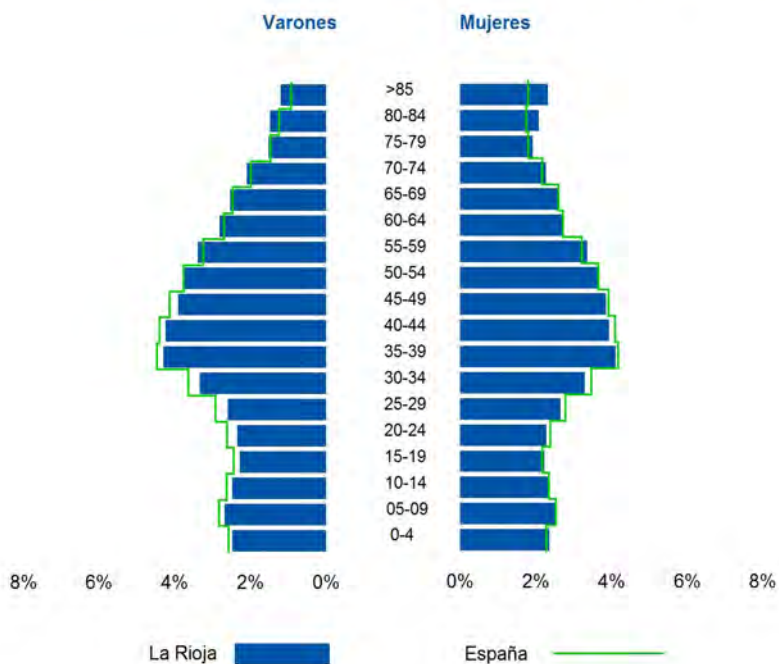
FUENTE: Estadística del Padrón Continuo. INE.

(P): Datos provisionales.

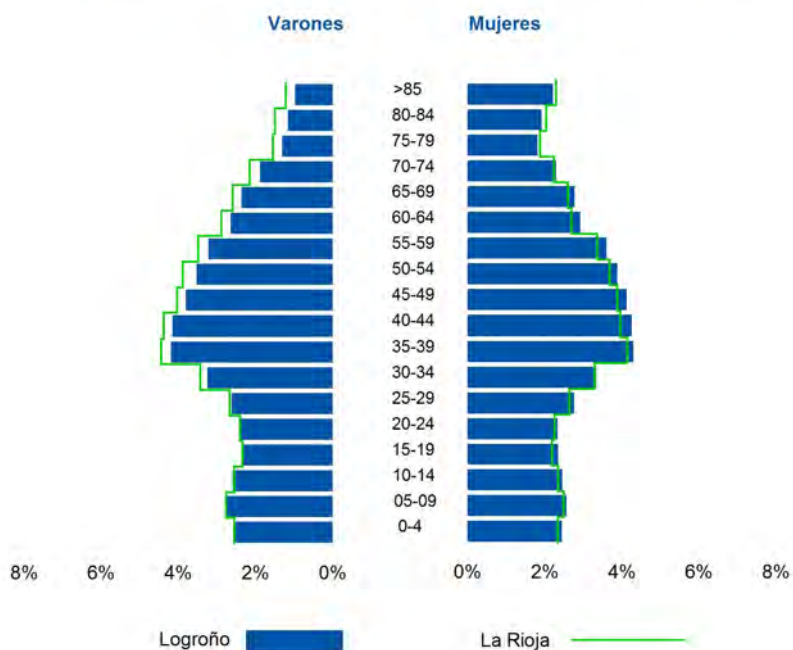
9. POBLACIÓN

G.9.4 Pirámides de edades

PIRÁMIDE DE EDADES. LA RIOJA AÑO 2015 Y PERFIL ESPAÑA AÑO 2015



PIRÁMIDE DE EDADES. LOGROÑO AÑO 2015 Y PERFIL LA RIOJA AÑO 2015



9. POBLACIÓN

9.1.5 POBLACIÓN RESIDENTE SEGÚN EL LUGAR DE NACIMIENTO

	2015			2016 (P)		
	Hombres	Mujeres	Total	Hombres	Mujeres	Total
TOTAL	156.733	160.320	317.053	155.922	159.729	315.651
Nacidos en La Rioja	105.411	106.321	211.732	105.192	105.930	211.122
Nacidos fuera de La Rioja	51.322	53.999	105.321	50.730	53.799	104.529
Andalucía	2.089	2.044	4.133	2.104	2.068	4.172
Aragón	1.908	2.054	3.962	1.905	2.041	3.946
Asturias	547	548	1.095	558	559	1.117
Balears	82	81	163	85	83	168
Canarias	151	159	310	160	157	317
Cantabria	570	717	1.287	567	711	1.278
Castilla y León	7.347	8.023	15.370	7.241	7.975	15.216
Castilla-La Mancha	739	715	1.454	739	714	1.453
Cataluña	1.370	1.287	2.657	1.381	1.303	2.684
C. Valenciana	477	532	1.009	493	543	1.036
Extremadura	1.098	1.091	2.189	1.085	1.091	2.176
Galicia	932	879	1.811	928	874	1.802
Madrid	1.967	1.749	3.716	1.986	1.780	3.766
Murcia	193	183	376	195	182	377
Navarra	3.112	3.965	7.077	3.097	3.938	7.035
País Vasco	7.147	7.887	15.034	7.122	7.862	14.984
Ceuta	40	29	69	42	33	75
Melilla	49	39	88	49	43	92
Extranjero	21.495	22.017	43.512	20.985	21.840	42.825
Antiguos territorios españoles	9	-	9	8	2	10

FUENTE: Estadística del Padrón Continuo. INE.

(P): Datos provisionales.

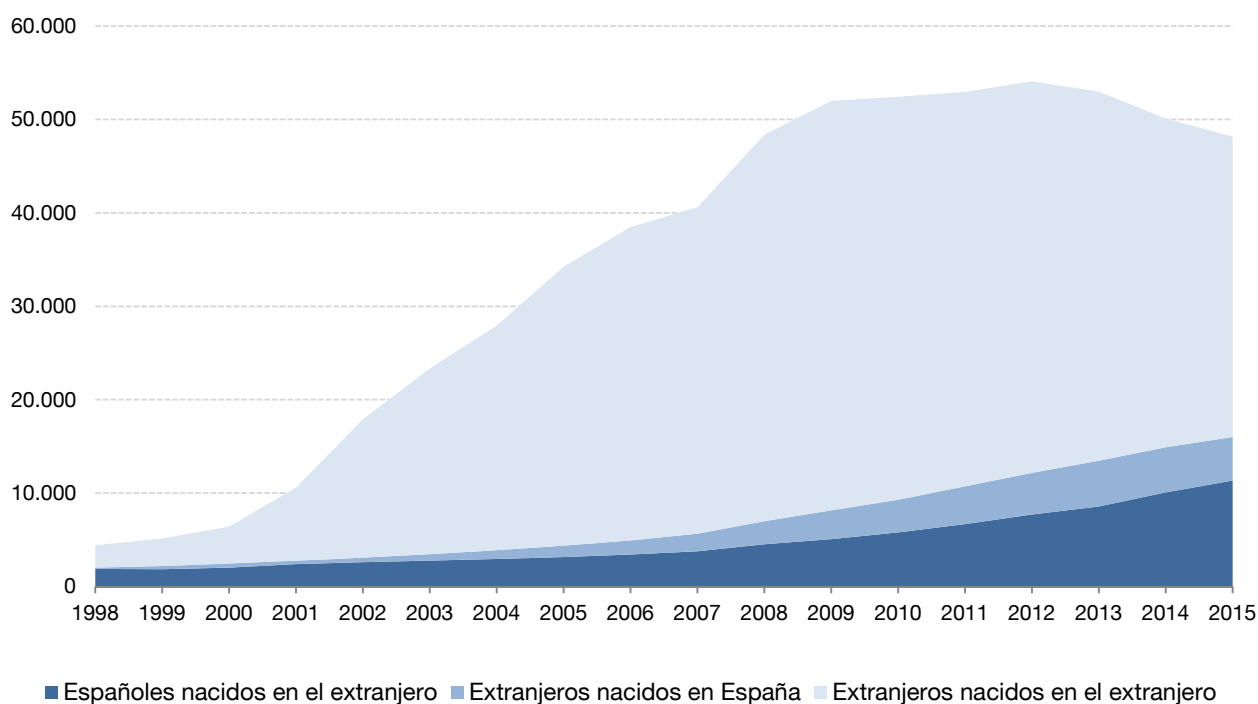
9. POBLACIÓN

9.1.6 POBLACIÓN RESIDENTE SEGÚN NACIONALIDAD Y LUGAR DE NACIMIENTO

	Nacionalidad española			Nacionalidad extranjera		
	Nacidos en España	Nacidos en el extranjero	Total	Nacidos en España	Nacidos en el extranjero	Total
1998	259.245	1.860	261.105	156	2.383	2.539
1999	260.033	1.825	261.858	349	2.971	3.320
2000	257.783	1.998	259.781	445	3.952	4.397
2001	259.815	2.392	262.207	340	7.853	8.193
2002	263.742	2.584	266.326	535	14.753	15.288
2003	264.067	2.753	266.820	699	19.871	20.570
2004	265.632	2.933	268.565	927	24.061	24.988
2005	266.868	3.141	270.009	1.230	29.845	31.075
2006	267.911	3.429	271.340	1.504	33.533	35.037
2007	268.369	3.774	272.143	1.881	34.944	36.825
2008	269.130	4.515	273.645	2.476	41.380	43.856
2009	269.708	5.063	274.771	3.073	43.858	46.931
2010	269.966	5.769	275.735	3.524	43.156	46.680
2011	270.004	6.663	276.667	4.046	42.242	46.288
2012	269.541	7.695	277.236	4.471	41.902	46.373
2013	269.052	8.571	277.623	4.876	39.528	44.404
2014	268.910	10.074	278.984	4.814	35.204	40.018
2015	268.897	11.340	280.237	4.644	32.172	36.816

FUENTE: Estadística del Padrón Continuo. INE.

G.9.5. Población residente en La Rioja nacida fuera de España y/o extranjera



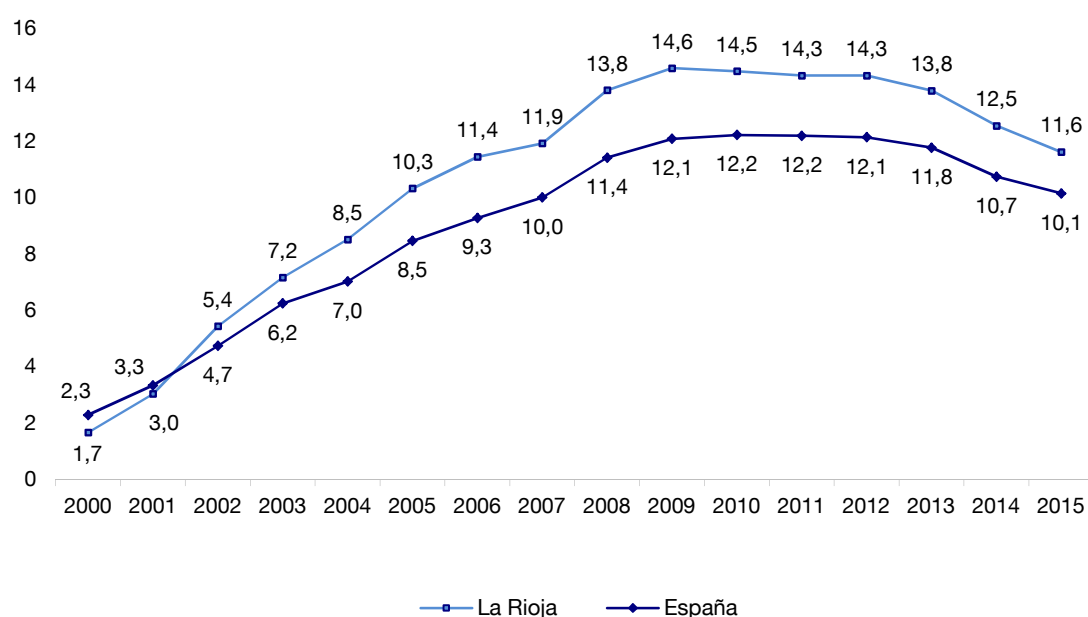
9. POBLACIÓN

9.1.7 POBLACIÓN EXTRANJERA POR PAÍS DE NACIMIENTO

	LA RIOJA				ESPAÑA	
	2014		2015		2015	
	Hombres	Mujeres	Hombres	Mujeres	Hombres	Mujeres
TOTAL	20.492	19.526	18.620	18.196	2.409.627	2.320.017
EUROPA	10.706	10.491	9.888	10.057	1.179.017	1.195.108
Unión Europea	9.845	9.531	9.036	9.086	1.081.715	1.058.014
Países europeos no comunitarios	861	960	852	971	97.302	137.094
ÁFRICA	4.606	3.281	4.202	3.131	536.861	329.541
AMÉRICA	3.126	4.402	2.711	3.736	496.583	648.900
ASIA	2.051	1.351	1.815	1.268	195.351	144.917

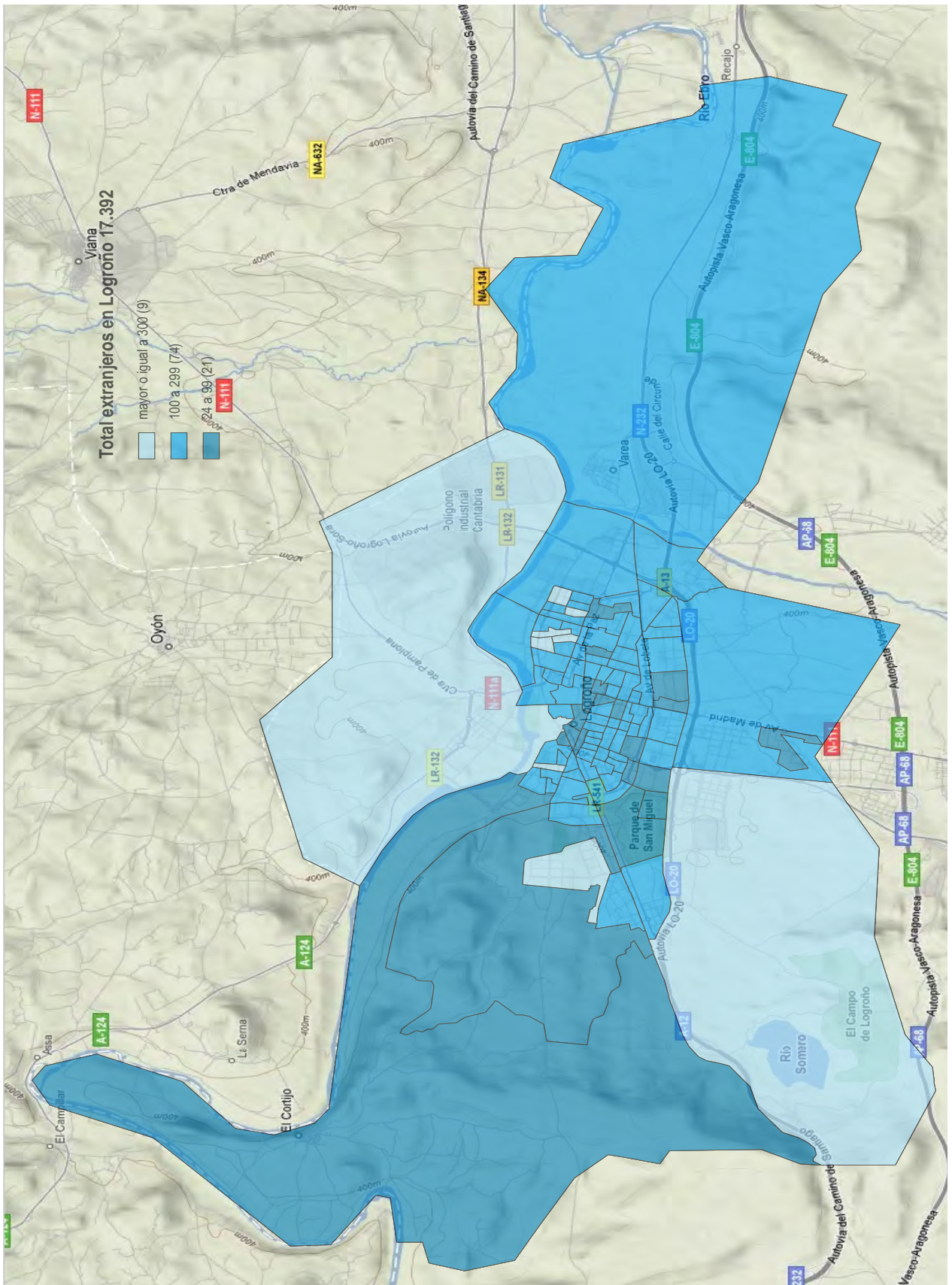
FUENTE: Padrón Municipal de Habitantes. INE.

G.9.6 Evolución del porcentaje de extranjeros



9. POBLACIÓN

G.9.7 Población extranjera en Logroño por secciones censales. Año 2015



9. POBLACIÓN

9.2 MOVIMIENTO NATURAL DE LA POBLACIÓN

9.2.1 MOVIMIENTO NATURAL DE POBLACIÓN SEGÚN LUGAR DE RESIDENCIA

	LA RIOJA					ESPAÑA
	2011	2012	2013	2014	2015 (P)	2015 (P)
LA RIOJA						
Matrimonios	1.091	1.133	1.003	1.127	1.062	166.248
Nacimientos						
Totales	3.172	3.188	2.903	2.834	2.734	419.109
Hombres	1.623	1.631	1.461	1.419	1.470	215.966
Mujeres	1.549	1.557	1.442	1.415	1.264	203.143
Defunciones						
Totales	2.885	3.023	2.871	2.886	3.089	422.276
Hombres	1.494	1.608	1.478	1.499	1.602	213.132
Mujeres	1.391	1.415	1.393	1.387	1.487	209.144
Crecimiento vegetativo	287	165	32	-52	-355	-3.167
Crec. por 1.000 habitantes	0,89	0,51	0,10	-0,16	-1,12	-0,07
LOGROÑO (1)						
Matrimonios	503	521	530	574	511	53.949
Nacimientos	1.592	1.561	1.436	1.406	1.297	133.589
Defunciones	1.250	1.276	1.246	1.219	1.352	138.266
Crecimiento vegetativo	342	285	190	187	-55	-4.677
Crec. por 1.000 habitantes	2,24	1,86	1,24	1,23	-0,36	-0,32

FUENTE: Movimiento Natural de Población. INE.

(1): Los datos de España, en este apartado, corresponden a las sumas de las capitales de provincia.

NOTA: Crecimiento por 1.000 habitantes calculado con población a 1 de enero, según Padrón (INE).

9. POBLACIÓN

9.2.2 TASAS BRUTAS DE NUPCIALIDAD, NATALIDAD Y MORTALIDAD

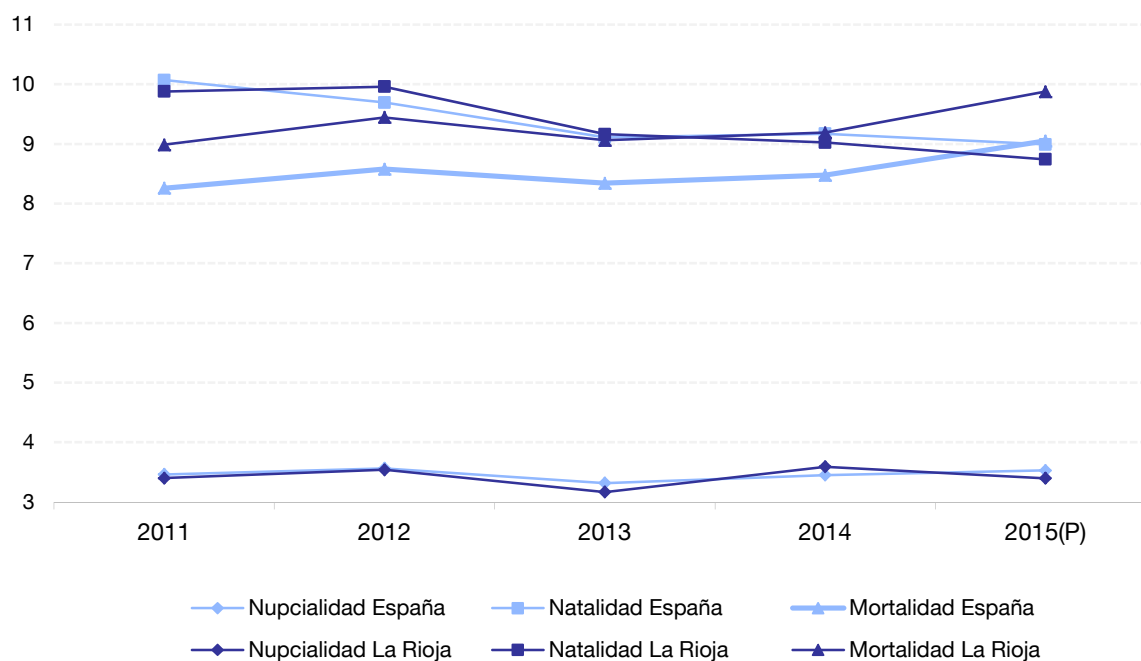
Unidades: Dato por 1.000 habitantes

	2011	2012	2013	2014	2015(P)
NUPCIALIDAD					
La Rioja	3,40	3,54	3,17	3,59	3,40
España	3,46	3,56	3,32	3,45	3,53
NATALIDAD					
La Rioja	9,88	9,96	9,16	9,02	8,74
España	10,07	9,69	9,11	9,17	8,99
MORTALIDAD					
La Rioja	8,99	9,44	9,06	9,19	9,88
España	8,26	8,58	8,34	8,48	9,05

FUENTE: Indicadores Demográficos Básicos. INE.

(P): Datos provisionales.

G.9.8 Evolución de las tasas brutas de nupcialidad, natalidad y mortalidad (por 1.000 hab.)



9. POBLACIÓN

9.2.3 NACIMIENTOS SEGÚN EDAD DE LA MADRE

	LA RIOJA					ESPAÑA
	2010	2011	2012	2013	2014	2014
TOTAL	3.374	3.172	3.188	2.903	2.834	427.595
Menos de 15 años	-	2	-	1	1	136
De 15 a 19 años	89	65	69	51	54	8.477
De 20 a 24 años	288	263	237	214	198	31.030
De 25 a 29 años	626	594	529	497	472	78.244
De 30 a 34 años	1.326	1.221	1.206	1.061	1.006	154.190
De 35 a 39 años	870	873	981	902	917	124.572
De 40 a 44 años	168	136	151	170	181	28.902
De 45 a 49 años	6	17	13	7	5	1.923
De 50 y más años	1	1	2	-	-	121

FUENTE: Movimiento Natural de Población. INE.

9.2.4 DEFUNCIONES SEGÚN COMUNIDAD AUTÓNOMA DE RESIDENCIA

	LA RIOJA						ESPAÑA	
	2012		2013		2014		2014	
	Hombres	Mujeres	Hombres	Mujeres	Hombres	Mujeres	Hombres	Mujeres
TOTAL	1.608	1.415	1.478	1.393	1.499	1.387	201.571	194.259
Menores de 1 año	5	4	4	5	5	1	682	550
De 1 a 5 años	1	2	2	1	1	-	172	140
De 6 a 10 años	3	-	2	1	1	2	98	73
De 11 a 15 años	-	-	1	-	1	1	139	96
De 16 a 20 años	-	2	1	-	1	-	287	145
De 21 a 25 años	3	1	1	-	2	1	475	195
De 26 a 30 años	3	3	4	-	1	1	587	257
De 31 a 35 años	9	3	2	5	5	1	992	478
De 36 a 40 años	14	5	9	4	12	5	1.504	879
De 41 a 45 años	12	9	13	11	16	7	2.762	1.575
De 46 a 50 años	28	14	37	19	32	20	4.936	2.419
De 51 a 55 años	51	24	44	26	48	21	7.392	3.509
De 56 a 60 años	73	29	60	28	71	22	9.696	4.488
De 61 a 65 años	91	32	71	30	77	28	12.946	5.596
De 66 a 70 años	120	50	110	38	105	42	17.329	8.026
De 71 a 75 años	146	58	123	47	135	54	19.726	10.705
De 76 a 80 años	268	166	221	144	203	129	30.108	21.431
De 81 a 85 años	313	266	287	268	305	251	38.082	37.993
De 86 a 90 años	271	347	293	375	292	380	32.741	47.167
De 91 a 95 años	149	277	150	257	152	279	16.616	34.223
De 96 a 100 años	43	108	37	109	33	115	3.797	12.117
De más de 100 años	5	15	6	25	1	27	504	2.197

FUENTE: Elaboración propia a partir del Movimiento Natural de la Población. INE.

9. POBLACIÓN

9.3 MOVIMIENTOS MIGRATORIOS

9.3.1 FLUJO DE INMIGRACIÓN INTERIOR POR COMUNIDAD AUTÓNOMA DE PROCEDENCIA

	LA RIOJA						ESPAÑA	
	2013		2014		2015 (P)		2015 (P)	
	Hombres	Mujeres	Hombres	Mujeres	Hombres	Mujeres	Hombres	Mujeres
TOTAL	1.826	1.754	1.896	1.833	1.936	1.749	190.894	169.791
Andalucía	120	109	122	128	172	132	26.592	23.152
Aragón	148	141	149	135	130	129	6.846	5.531
Asturias	28	33	38	41	29	21	3.943	3.902
Baleares	28	26	27	21	23	18	7.732	6.223
Canarias	33	32	32	32	39	35	8.776	7.306
Cantabria	49	58	46	41	44	43	2.973	2.803
Castilla y León	194	202	228	226	223	217	13.672	13.184
Castilla-La Mancha	44	44	75	61	66	48	17.538	16.448
Cataluña	159	140	189	157	145	123	20.237	16.959
C. Valenciana	127	101	105	111	123	119	18.749	16.326
Extremadura	23	12	23	23	33	32	5.427	5.266
Galicia	41	51	53	64	57	55	7.656	7.289
Madrid	182	189	163	158	172	190	28.065	26.934
Murcia	34	16	40	44	41	25	7.752	5.864
Navarra	271	274	257	255	267	241	2.810	2.597
País Vasco	336	319	342	328	359	307	7.142	6.201
La Rioja	-	-	-	-	-	-	2.034	1.805
Ceuta	2	2	2	2	8	2	1.351	940
Melilla	6	5	5	4	4	10	1.597	1.062

FUENTE: Estadística de Migraciones. INE.

(P): Datos provisionales.

9. POBLACIÓN

9.3.2 FLUJO DE EMIGRACIÓN INTERIOR POR COMUNIDAD AUTÓNOMA DE DESTINO

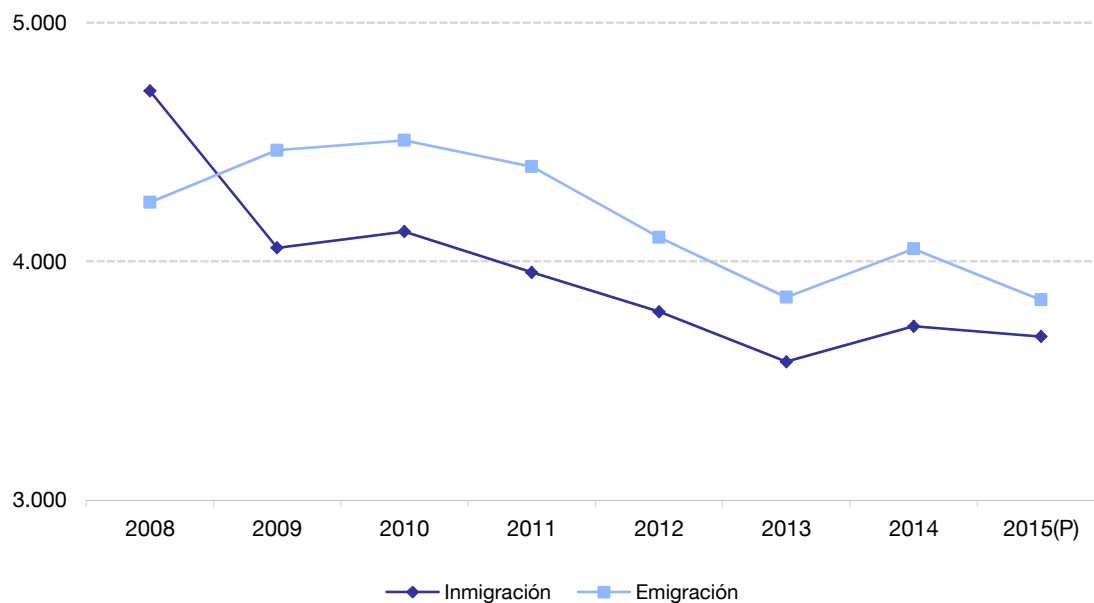
	LA RIOJA						ESPAÑA	
	2013		2014		2015 (P)		2015 (P)	
	Hombres	Mujeres	Hombres	Mujeres	Hombres	Mujeres	Hombres	Mujeres
TOTAL	2.105	1.745	2.171	1.882	2.034	1.805	190.894	169.791
Andalucía	138	120	142	103	122	93	23.841	19.566
Aragón	141	114	189	163	160	121	6.274	5.096
Asturias	40	27	35	30	27	13	3.430	3.414
Baleares	20	15	41	33	21	19	9.587	7.684
Canarias	32	41	41	33	35	40	8.565	7.554
Cantabria	34	32	34	38	56	50	2.683	2.679
Castilla y León	163	145	174	134	155	154	9.464	9.127
Castilla-La Mancha	48	22	46	35	56	51	13.279	12.071
Cataluña	200	144	200	159	203	160	22.055	19.067
C. Valenciana	145	99	145	121	142	110	19.040	16.092
Extremadura	23	21	24	18	19	17	3.884	3.853
Galicia	57	52	47	34	45	43	6.830	6.233
Madrid	231	224	209	252	199	233	38.771	38.036
Murcia	61	29	60	29	50	22	7.618	5.732
Navarra	312	294	296	308	356	338	3.487	3.100
País Vasco	452	365	482	390	388	337	8.017	7.363
La Rioja	-	-	-	-	-	-	1.936	1.749
Ceuta	1	-	4	-	3	2	955	634
Melilla	6	1	1	1	-	2	1.176	741

FUENTE: Estadística de Migraciones. INE.

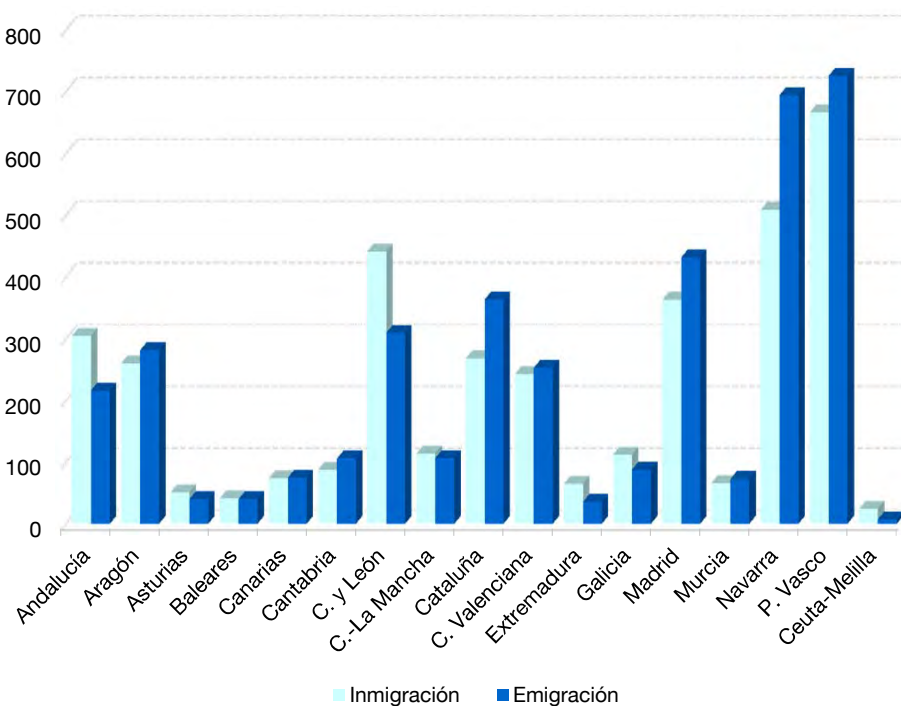
(P): Datos provisionales.

9. POBLACIÓN

G.9.9 Evolución del flujo de inmigración y emigración interior en La Rioja



G.9.10 Movimientos migratorios en La Rioja, por CC.AA. de procedencia y destino. Año 2015 (P)



9. POBLACIÓN

9.3.3 FLUJO DE INMIGRACIÓN PROCEDENTE DEL EXTRANJERO

	LA RIOJA								ESPAÑA	
	2012		2013		2014		2015 (P)		2015 (P)	
	Esp.	Extr.	Esp.	Extr.	Esp.	Extr.	Esp.	Extr.	Esp.	Extr.
TOTAL	99	1.546	99	1.161	139	1.263	220	1.488	52.227	291.387
Sexo										
Hombres	56	729	45	592	70	624	112	731	26.817	143.780
Mujeres	42	818	54	569	70	639	108	757	25.409	147.607
Grupos de edad										
Menores de 14 años	26	338	23	247	28	265	57	266	12.026	43.216
De 15 a 19 años	3	155	7	112	6	108	12	133	3.761	22.099
De 20 a 29 años	10	421	13	341	19	364	34	422	7.869	84.822
De 30 a 39 años	18	296	12	230	19	226	36	309	9.543	60.801
De 40 a 49 años	10	158	12	118	22	150	32	185	7.186	34.533
De 50 a 59 años	8	106	9	63	16	79	16	98	4.813	21.700
De 60 a 64 años	4	29	5	20	7	20	6	30	2.054	9.076
De 65 y más	19	44	16	32	21	50	27	44	4.976	15.140

FUENTE: Elaboración propia a partir de Estadística de Migraciones. INE.

(P): Datos provisionales.

9.3.4 NACIONALIDAD DEL FLUJO DE INMIGRACIÓN PROCEDENTE DEL EXTRANJERO

	LA RIOJA						ESPAÑA	
	2013		2014		2015 (P)		2015 (P)	
	Hombres	Mujeres	Hombres	Mujeres	Hombres	Mujeres	Hombres	Mujeres
Total	637	623	693	709	843	865	170.597	173.016
España	45	54	70	70	112	108	26.817	25.409
Total extranjero	593	570	624	639	731	757	143.780	147.607
Unión Europea	167	171	239	241	284	268	55.115	50.969
Resto de Europa	30	46	54	49	85	77	9.850	12.151
África	142	120	145	122	156	141	25.279	17.452
América	137	150	123	187	138	210	37.876	53.382
América del N. y C.	37	46	40	60	35	63	13.829	22.185
Sudamérica	100	104	83	127	103	147	24.047	31.197
Asia	117	83	58	38	65	59	15.287	13.351
Oceanía	-	-	2	2	3	2	282	241
Apátridas	-	-	4	-	-	-	91	62

FUENTE: Estadística de Migraciones. INE.

(P): Datos provisionales.

9. POBLACIÓN

9.3.5 FLUJO DE EMIGRACIÓN CON DESTINO AL EXTRANJERO

	LA RIOJA								ESPAÑA	
	2012		2013		2014		2015 (P)		2015 (P)	
	Esp.	Extr.	Esp.	Extr.	Esp.	Extr.	Esp.	Extr.	Esp.	Extr.
TOTAL	281	3.530	422	4.016	573	2.107	618	1.529	98.934	253.069
Sexo										
Hombres	148	2.119	225	2.411	307	1.255	336	901	51.559	143.862
Mujeres	133	1.412	197	1.605	266	852	282	628	47.374	109.207
Grupos de edad										
Menores de 14 años	60	513	103	541	155	298	163	217	18.463	27.607
De 15 a 19 años	14	152	28	170	38	107	40	53	4.278	10.889
De 20 a 29 años	58	827	68	881	92	491	110	377	18.793	54.727
De 30 a 39 años	55	1.093	111	1.157	135	540	131	385	26.907	70.844
De 40 a 49 años	53	529	68	737	94	420	104	290	17.202	44.070
De 50 a 59 años	16	293	22	375	45	174	48	137	7.342	23.785
De 60 a 64 años	4	64	8	98	3	38	8	43	1.822	7.628
De 65 y más	21	58	12	61	13	39	16	27	4.128	13.520

FUENTE: Elaboración propia a partir de Estadística de Migraciones. INE.

(P): Datos provisionales.

9.3.6 FLUJO DE EMIGRACIÓN CON DESTINO AL EXTRANJERO POR PAÍS DE DESTINO

	LA RIOJA						ESPAÑA	
	2013		2014		2015 (P)		2015 (P)	
	Hombres	Mujeres	Hombres	Mujeres	Hombres	Mujeres	Hombres	Mujeres
Total extranjero	2636	1802	1.562	1.118	1.237	910	195.421	156.582
Europa	1.432	987	999	685	725	630	103.014	88.895
Unión Europea	1354	974	964	668	680	584	94.948	81.008
Resto de Europa	78	13	35	17	45	46	8.067	7.887
África	354	138	154	46	98	39	24.976	7.050
América	602	569	322	312	234	208	51.271	52.532
América del N. y C.	62	81	45	28	40	42	15.054	16.439
Sudamérica	540	488	277	284	194	166	36.217	36.092
Asia	248	106	84	76	179	30	15.504	7.572
Oceanía	-	1	2	-	-	3	656	534

FUENTE: Estadística de Migraciones. INE.

(P): Datos provisionales.